

**ČESKÉ VYSOKÉ UČENÍ TECHNICKÉ**

**V PRAZE**

**FAKULTA STAVEBNÍ**

**KATEDRA TECHNICKÝCH ZAŘÍZENÍ BUDOV**



**NÁVRH ZDRAVOTNÍ TECHNIKY  
V MATEŘSKÉ ŠKOLCE**

**VÝKRESOVÁ DOKUMENTACE**

Vypracoval:

Jan Nguyen

Vedoucí práce:

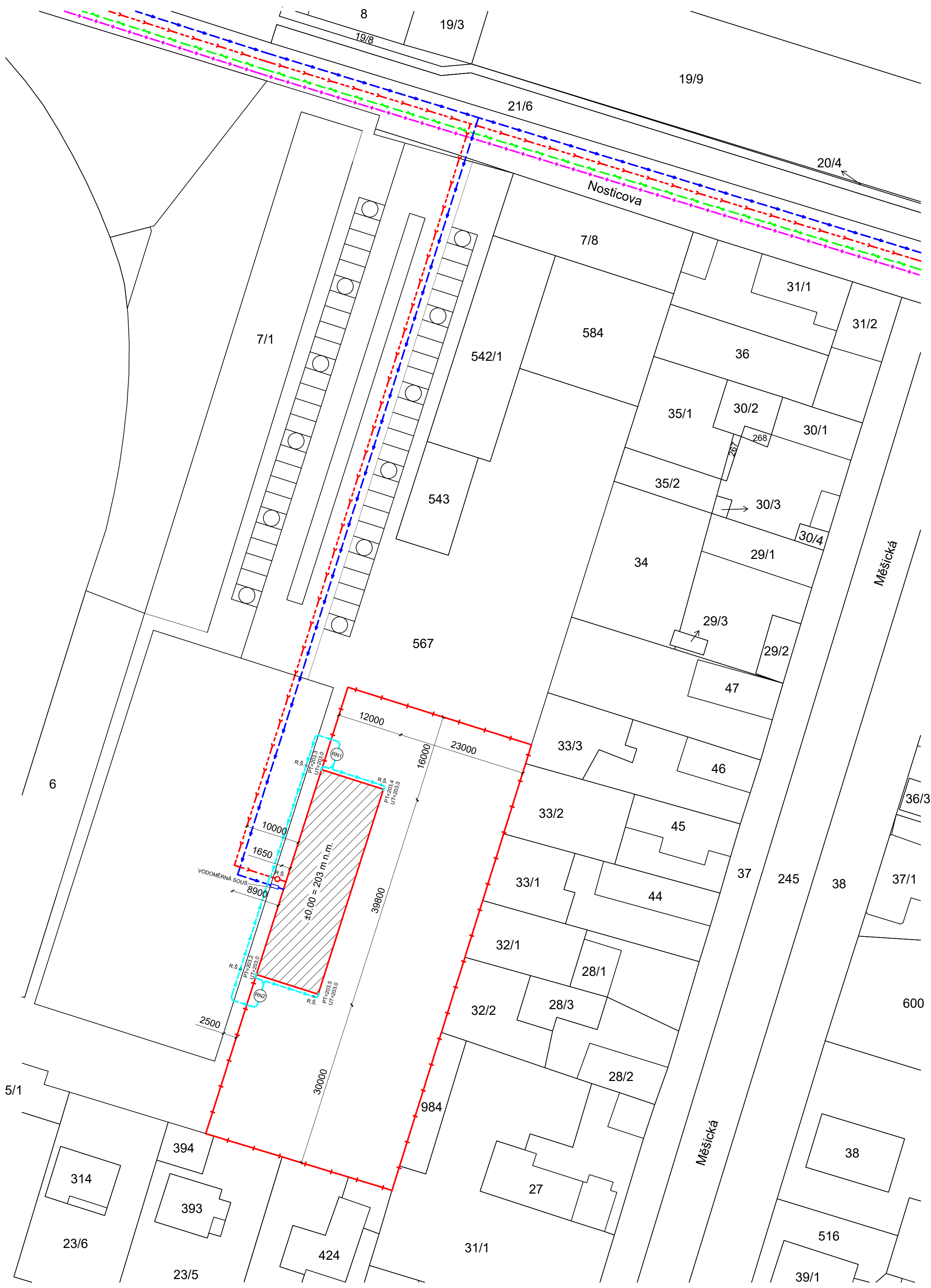
Ing. Ilona Koubková, Ph.D.

Rok:

2022/2023

## SEZNAM DOKUMENTACE

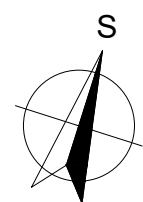
1	Situace	M 1:500
2	Kanalizace – půdorys základy	M 1:100
3	Kanalizace – půdorys 1.NP	M 1:50
4	Kanalizace – půdorys 2.NP	M 1:50
5	Kanalizace – půdorys střechy	M 1:50
6	Kanalizace – svislý řez potrubím splaškové kanalizace 1	M 1:50
7	Kanalizace – svislý řez potrubím splaškové kanalizace 2	M 1:50
8	Kanalizace – podélný řez svodným potrubím 1	M 1:50
9	Kanalizace – podélný řez svodným potrubím 2	M 1:50
10	Vodovod – půdorys 1.NP	M 1:50
11	Vodovod – půdorys 2.NP	M 1:50
12	Vodovod – svislý řez 1	M 1:50
13	Vodovod – svislý řez 2	M 1:50



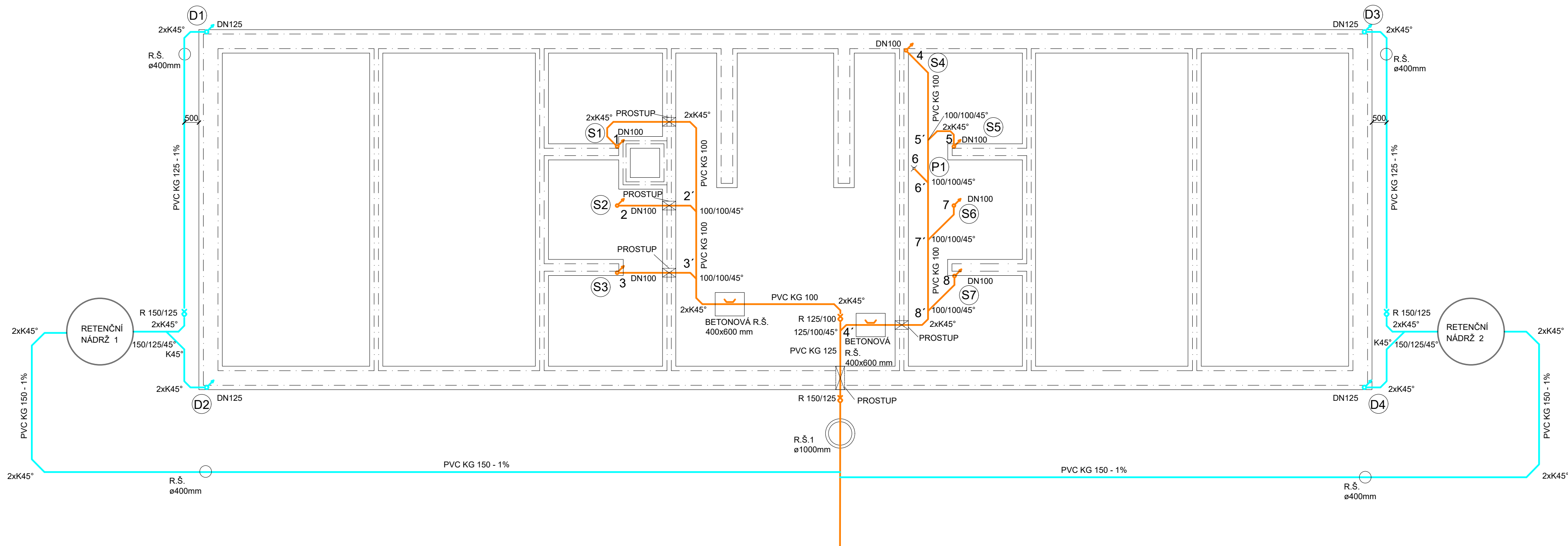
### LEGENDA ČAR

- - - - - PLYN
- - - - - STOKOVÁ SIŤ
- - - - - DEŠŤOVÁ KANALIZACE
- - - - - VODOVOD
- - - - - PODZEMNÍ VEDENÍ NN
- - - - - HRANICE POZEMKU
- - - - - ŘEŠENÝ OBJEKT

±0,000 m = +203 m n. m.



Zpracoval Jan Nguyen	Vedoucí bakalářské práce Ing. Ilona Koubková, Ph.D.	Školní rok 2022-2023	Fakulta stavební <b>ČVUT</b>
Bakalářská práce - Katedra technických zařízení budov			
Název: <b>Návrh zdravotní techniky v mateřské školce</b>		Datum 4/2023	
Příloha: <b>Situace</b>		Meřítko 1:500	
		Číslo výkresu 1	
		Konzultant Ing. Ilona Koubková, Ph.D.	



TABULKA POTRUBÍ PVC KG

DN	Dxt. [mm]
100	110x4,7
125	125x4,7
150	150x4,7

LEGENDA ZNAČEK

- (S1)** SVISLÉ SPLAŠKOVÉ ODPADNÍ POTRUBÍ
- (D1)** SVISLÉ DEŠŤOVÉ ODPADNÍ POTRUBÍ
- (P1)** PODLAHOVÁ VPUŠŤ
- └─┘ ČISTIČÍ TVAROVKA
- ✕ REDUKCE

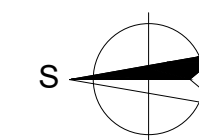
LEGENDA ČAR

- KANALIZACE SPLAŠKOVÁ
- KANALIZACE DEŠŤOVÁ

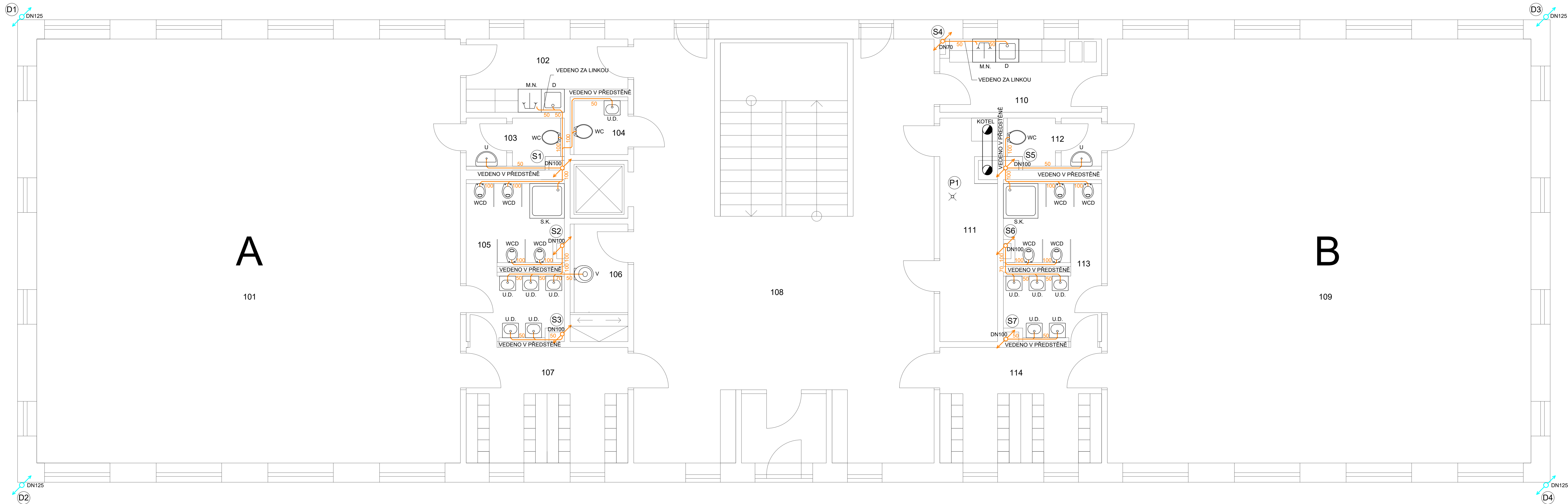
POZNÁMKY

- DIMENZE POTRUBÍ VE VÝKRESU JE OZNAČENA VNITŘNÍM PRŮMĚREM DN
- SPLAŠKOVÉ POTRUBÍ: PVC KG
- DEŠŤOVÉ POTRUBÍ: PVC KG, VNĚJŠÍ POTRUBÍ FeZn
- SVODNÉ SPLAŠKOVÉ POTRUBÍ JE VEDENO VE SPÁDU MIN 2%
- SVODNÉ DEŠŤOVÉ POTRUBÍ JE VEDENO VE SPÁDU MIN 1%
- POTRUBÍ PROSTUPUJÍCÍ ZÁKLADY JE OPATŘENO V CHRÁNIČKÁCH
- VEŠKERÉ SVODNÉ POTRUBÍ JE VEDENO V ZEMI

±0,000 m = +203 m n. m.



Zpracoval Jan Nguyen	Vedoucí bakalářské práce Ing. Ilona Koubková, Ph.D.	Školní rok 2022-2023	Fakulta stavební ČVUT
Bakalářská práce - Katedra technických zařízení budov			Datum 4/2023
Název: <b>Návrh zdravotní techniky v mateřské školce</b>			Měřítko 1:100
Příloha: <b>Kanalizace - půdorys základry</b>			Číslo výkresu 2
			Konzultant Ing. Ilona Koubková, Ph.D.



TABULKA MÍSTNOSTÍ

Č. M.	NÁZEV	PLOCHA [m <sup>2</sup> ]
101	HERNA	120
102	PŘÍPRAVNA	7
103	WC PERSONÁL	3,4
104	WC	2,3
105	WC + UMYVÁRNA	10,5
106	ČISTIČÍ MÍSTNOST	4,6
107	ŠATNA	12,6
108	HALA	85,8
109	HERNA	120
110	PŘÍPRAVNA	8
111	KOTELNA	8,7
112	WC PERSONÁL	3,4
113	WC + UMYVÁRNA	10,5
114	ŠATNA	12,6

TABULKA POTRUBÍ PP-HT

DN	Dxt [mm]
50	50x1,8
70	75x1,9
100	110x2,7

LEGENDA ZAŘÍZOVACÍCH PŘEDMĚTŮ

S.K.	SPRCHOVÝ KOUT
WC	ZÁCHODOVÁ MISA
WCD	ZÁCHODOVÁ MISA DĚTSKÁ
U	UMYVADLO
U.D.	UMYVADLO DĚTSKÉ
M.N.	MYČKA NADOBI
V	VÝLEVKA
D	DŘEZ

LEGENDA ZNAČEK

- (S1) SVISLÉ SPLAŠKOVÉ ODPADNÍ POTRUBÍ
- (D1) SVISLÉ DEŠŤOVÉ ODPADNÍ POTRUBÍ
- (P1) PODLAHOVÁ VPUŠŤ
- (K1) KOMÍN

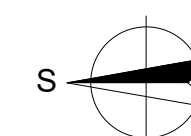
LEGENDA ČAR

- KANALIZACE SPLAŠKOVÁ
- KANALIZACE DEŠŤOVÁ

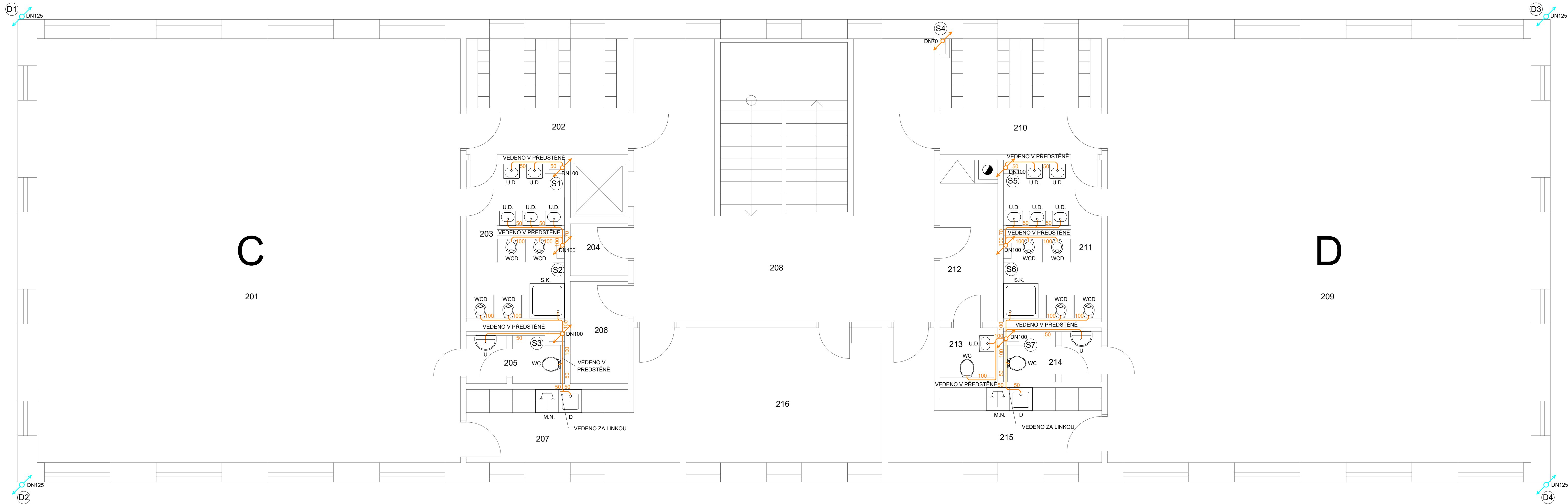
POZNÁMKY

- DIMENZE POTRUBÍ VE VÝKRESU JE OZNAČENA VNITŘNÍM PRŮMĚREM DN
- SPLAŠKOVÉ POTRUBÍ: PIPELIFE PP-HT
- DEŠŤOVÉ POTRUBÍ: PVC KG, VNĚJŠÍ POTRUBÍ FEŽN
- PŘÍPOJOVACÍ POTRUBÍ VEDENO V INSTALAČNÍCH PŘEDSTĚNÁCH A ZA KUCHYNSKÝMI LINKAMI

±0,000 m = +203 m n. m.



Zpracoval Jan Nguyen	Vedoucí bakalářské práce Ing. Ilona Koubková, Ph.D.	Školní rok 2022-2023	Fakulta stavební ČVUT
Bakalářská práce - Katedra technických zařízení budov			Datum 4/2023
Název: Návrh zdravotní techniky v mateřské školce			Měřítko 1:50
Příloha: Kanalizace - půdorys 1.NP			Číslo výkresu 3
			Konzultant Ing. Ilona Koubková, Ph.D.



TABULKA MÍSTNOSTÍ

Č. M.	NÁZEV	PLOCHA [m <sup>2</sup> ]
201	HERNA	120
202	ŠATNA	12,4
203	WC + UMYVÁRNA	10,5
204	SERVER	2
205	WC PERSONÁL	3,4
206	ARCHIV	4
207	PŘÍPRAVNA	12,5
208	HALA	86
209	HERNA	120
210	ŠATNA	12,4
211	WC + UMYVÁRNA	10,5
212	DENNÍ MÍSTNOST	6,3
213	WC	2,1
214	WC PERSONÁL	3,4
215	PŘÍPRAVNA	12,5
216	REDITELNA	17,8

TABULKA POTRUBÍ PP-HT

DN	Dxt [mm]
50	50x1,8
70	75x1,9
100	110x2,7

LEGENDA ZAŘIZOVACÍCH PŘEDMĚTŮ

S.K.	SPRCHOVÝ KOUT
WC	ZÁCHODOVÁ MISA
WCD	ZÁCHODOVÁ MISA DĚTSKÁ
U	UMYVADLO
U.D.	UMYVADLO DĚTSKÉ
M.N.	MYČKA NADOBÍ
V	VÝLEVKA
D	DŘEZ

LEGENDA ZNAČEK

- (S1) SVISLE SPLAŠKOVÉ ODPADNÍ POTRUBÍ
- (D1) SVISLE DEŠŤOVÉ ODPADNÍ POTRUBÍ
- (P1) PODLAHOVÁ VPUŠŤ
- (K1) KOMÍN

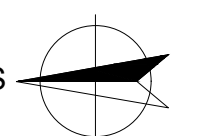
LEGENDA ČAR

- KANALIZACE SPLAŠKOVÁ
- KANALIZACE DEŠŤOVÁ

POZNÁMKY

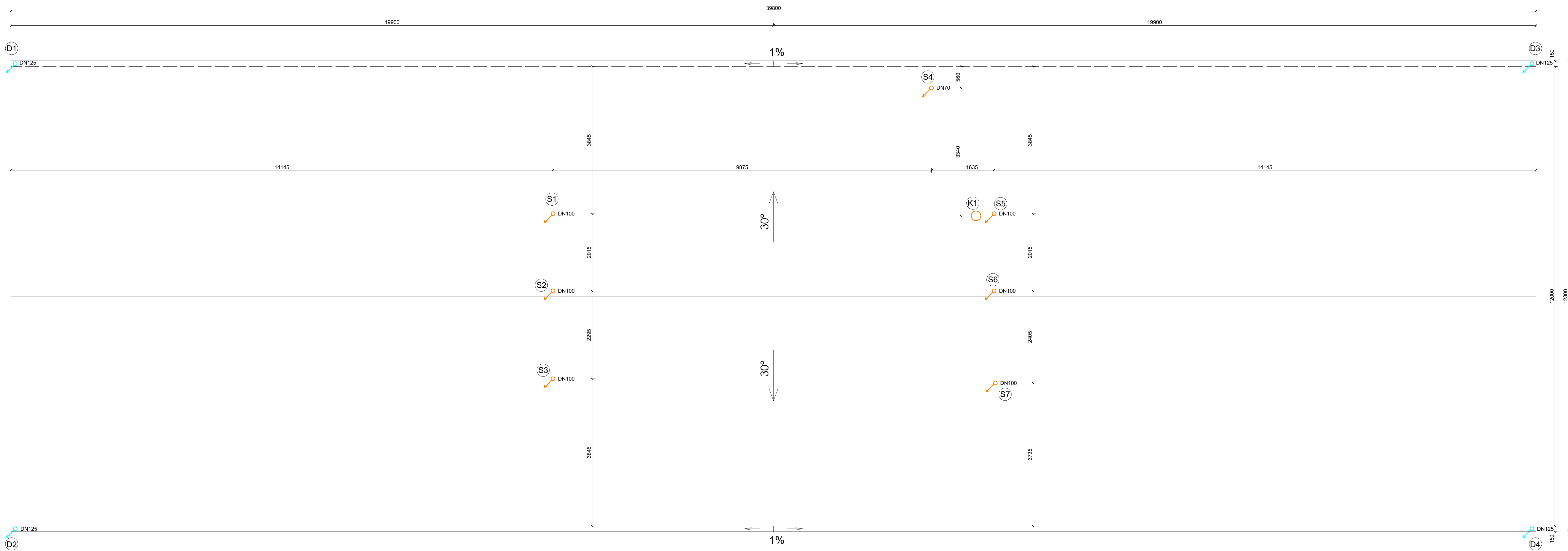
- DIMENZE POTRUBÍ VE VÝKRESU JE OZNAČENA VNITŘNÍM PRŮMĚREM DN
- SPLAŠKOVÉ POTRUBÍ: PIPELIFE PP-HT
- DEŠŤOVÉ POTRUBÍ: PVC KG, VNĚJŠÍ POTRUBÍ FEZN
- PŘIPOJOVACÍ POTRUBÍ VEĐENO V INSTALAČNÍCH PŘEDSTĚNÁCH A ZA KUCHYŇSKÝMI LINKAMI

±0,000 m = +203 m n. m.



Zpracoval Jan Nguyen	Vedoucí bakalářské práce Ing. Ilona Koubková, Ph.D.	Školní rok 2022-2023	Fakulta stavební ČVUT
Bakalářská práce - Katedra technických zařízení budov			Datum 4/2023
Název: Návrh zdravotní techniky v mateřské školce			Meřítko 1:50
Příloha: Kanalizace - půdorys 2.NP			Číslo výkresu 4
			Konzultant Ing. Ilona Koubková, Ph.D.





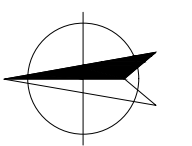
### LEGENDA ZNAČEK

- (S1) SVISLÉ SPLAŠKOVÉ ODPADNÍ POTRUBÍ
- (D1) SVISLÉ DEŠŤOVÉ ODPADNÍ POTRUBÍ
- (P1) PODLAHOVÁ VPUŠŤ
- (K1) KOMÍN

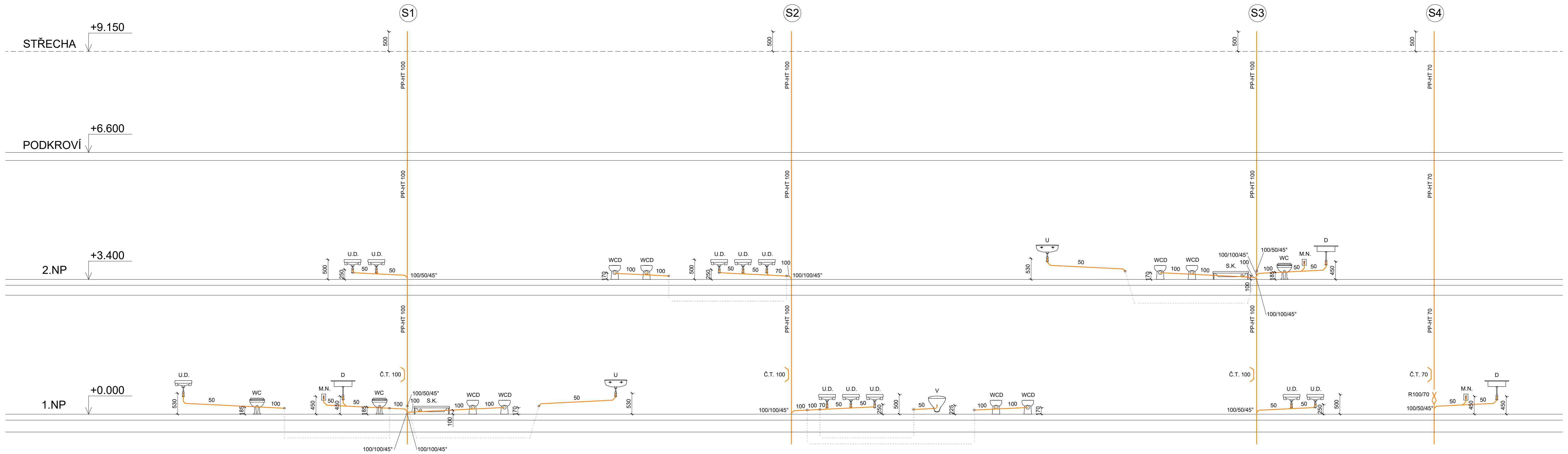
### POZNÁMKY

- VĚTRACÍ POTRUBÍ BUDE VYVEDENO 500MM NAD ROVINU STŘECHY
- SVISLÉ ODPADNÍ POTRUBÍ SPLAŠKOVÉ KANALIZACE BUDE OSAZENO VĚTRACÍM KOMÍNKEM

±0,000 m = +203 m n. m.



Zpracoval Jan Nguyen	Vedoucí bakalářské práce Ing. Ilona Koubková, Ph.D.	Školní rok 2022-2023	Fakulta stavební ČVUT
Bakalářská práce - Katedra technických zařízení budov			
Název: Návrh zdravotní techniky v mateřské školce	Datum 4/2023	Měřítka 1:50	
Příloha: Kanalizace - půdorys střechy	Číslo výkresu 5	Konzultant Ing. Ilona Koubková, Ph.D.	



**LEGENDA ZAŘIZOVACÍCH PŘEDMĚTŮ**

- S.K. SPRCHOVÝ KOUT
- WC ZÁCHODOVÁ MISA
- WCD ZÁCHODOVÁ MISA DĚTSKÁ
- U UMÝVADLO
- U.D. UMÝVADLO DĚTSKÉ
- M.N. MYČKA NÁDOBÍ
- V VÝLEVKA
- D DŘEZ

**LEGENDA ZNAČEK**

- (S1) SVISLÉ SPLAŠKOVÉ ODPADNÍ POTRUBÍ
- ČISTIČÍ TVAROVKA
- ×× REDUKCE

**LEGENDA ČAR**

- KANALIZACE SPLAŠKOVÁ

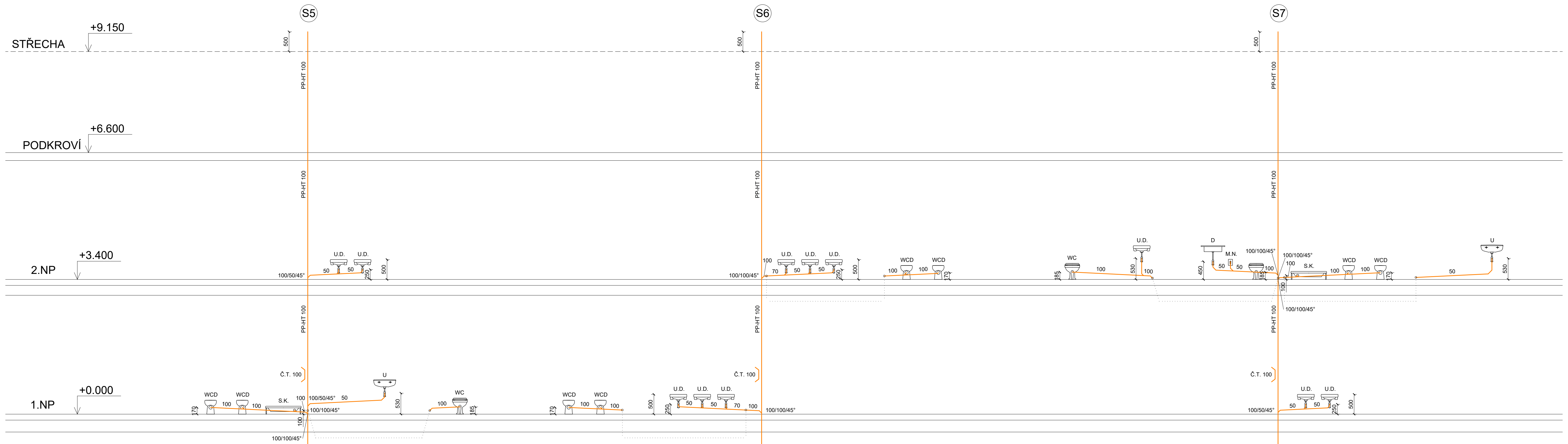
**POZNÁMKY**

- SPLAŠKOVÉ POTRUBÍ: PIPELIFE PP-HT
- PŘIPOJOVACÍ POTRUBÍ BUDE VEDENO VE SPÁDU MIN 3%
- PŘIPOJOVACÍ POTRUBÍ BUDOU PŘIPOJENY PŘES ZÁPACHOVÉ UZÁVĚRKY PŘÍSLUŠNÉHO TYPU
- PŘIPOJOVACÍ POTRUBÍ VEDENO V INSTALAČNÍCH PŘEDSTĚNÁCH A ZA KUCHYŘSKÝMI LINKAMI
- ČISTIČÍ TVAROVKA BUDE OSAZENÁ NA SVISLÉM ODPADNÍM POTRUBÍ 1M NAD PODLAHOU
- VĚTRACÍ POTRUBÍ BUDE VYVEDENO 500MM NAD ROVINU STŘECHY

±0,000 m = +203 m n. m.

Zpracoval Jan Nguyen	Vedoucí bakalářské práce Ing. Ilona Koubková, Ph.D.	Školní rok 2022-2023	Fakulta stavební <b>ČVUT</b>
Bakalářská práce - Katedra technických zařízení budov			Datum 4/2023
Název: <b>Návrh zdravotní techniky v mateřské školce</b>			Meřítko 1:50
Průloha: <b>Kanalizace - svislý řez S1 - S4</b>			Číslo výkresu 6
			Konzultant Ing. Ilona Koubková, Ph.D.





**LEGENDA ZAŘIZOVACÍCH PŘEDMĚTŮ**

- S.K. SPRCHOVÝ KOUT
- WC ZÁCHODOVÁ MISA
- WCD ZÁCHODOVÁ MISA DĚTSKÁ
- U UMYVADLO
- U.D. UMYVADLO DĚTSKÉ
- M.N. MYČKA NÁDOBÍ
- V VÝLEVKA
- D DŘEZ

**LEGENDA ZNAČEK**

- (S1) SVISLÉ SPLAŠKOVÉ ODPADNÍ POTRUBÍ
- ČISTIČÍ TVAROVKA
- × REDUKCE

**LEGENDA ČAR**

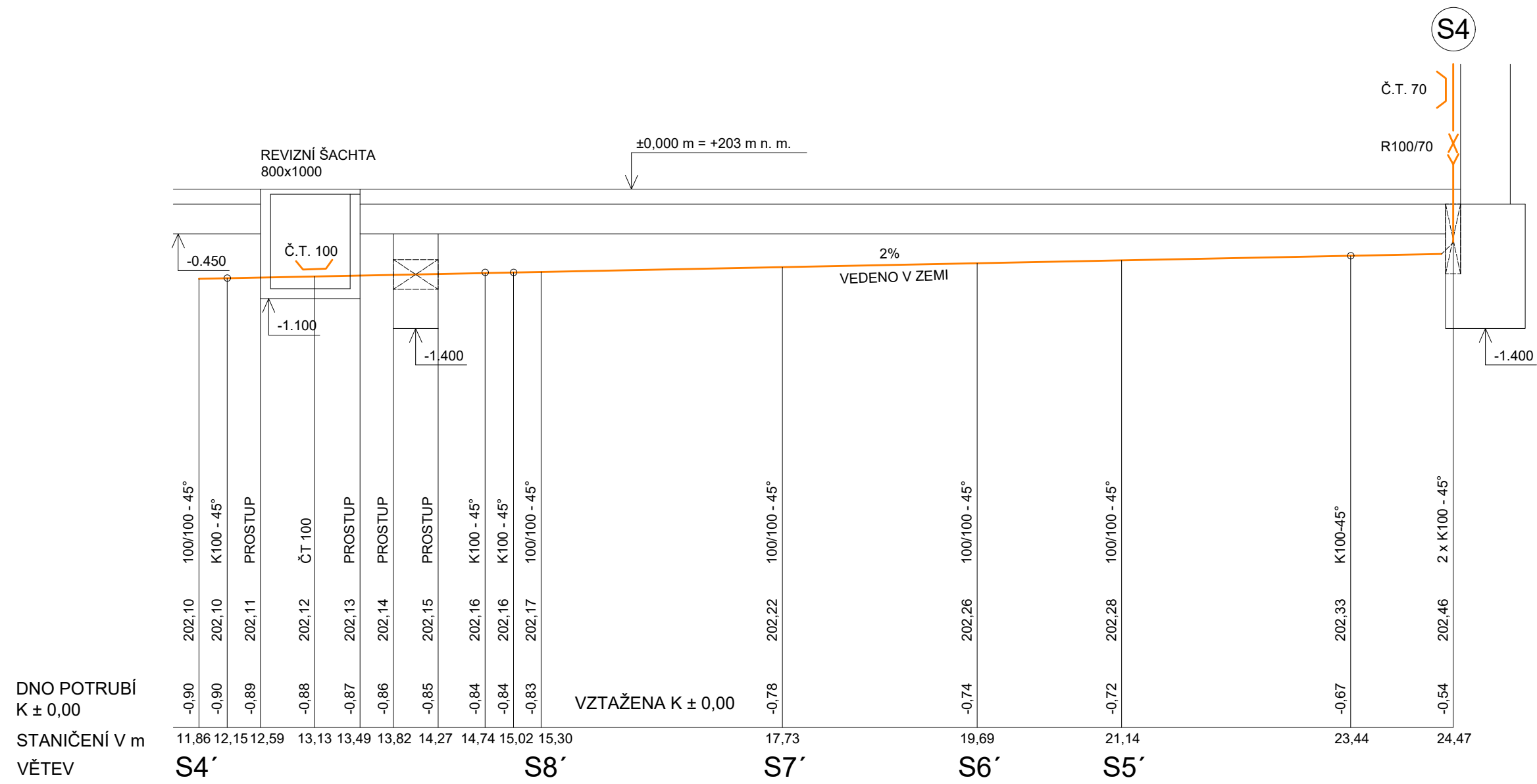
- KANALIZACE SPLAŠKOVÁ

**POZNÁMKY**

- SPLAŠKOVÉ POTRUBÍ: PIPELIFE PP-HT
- PŘIPOJOVACÍ POTRUBÍ BUDE VEDENO VE SPÁDU MIN 3%
- PŘIPOJOVACÍ POTRUBÍ BUDOU PŘIPOJENY PŘES ZÁPACHOVÉ UZÁVĚRKY PŘÍSLUŠNÉHO TYPU
- PŘIPOJOVACÍ POTRUBÍ VEDENO V INSTALAČNÍCH PŘEDSTĚNÁCH A ZA KUCHYNSKÝMI LINKAMI
- ČISTIČÍ TVAROVKA BUDE OSAZENÁ NA SVISLÉM ODPADNÍM POTRUBÍ 1M NAD PODLAHOU
- VĚTRACÍ POTRUBÍ BUDE VYVEDENO 500MM NAD ROVINU STŘECHY

±0,000 m = +203 m n. m.

Zpracoval Jan Nguyen	Vedoucí bakalářské práce Ing. Ilona Koubková, Ph.D.	Školní rok 2022-2023	Fakulta stavební <b>ČVUT</b>
Bakalářská práce - Katedra technických zařízení budov			
Název: Návrh zdravotní techniky v mateřské školce	Datum 4/2023	Meřítko 1:50	
Příloha: Kanalizace - svislý řez S5 - S7	Číslo výkresu 7	Konzultant Ing. Ilona Koubková, Ph.D.	



MATERIÁL, PROFIL, SKLON, DÉLKA	
	PVC-KG DN 100 - 2% 12,61m

### LEGENDA ČAR

— KANALIZACE SPLAŠKOVÁ

### LEGENDA ZNAČEK

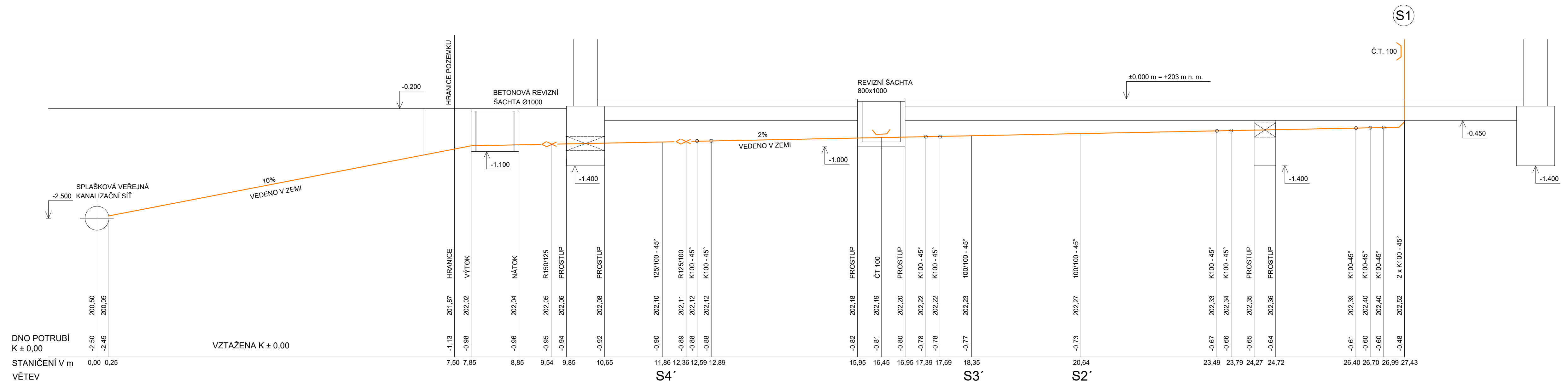
- (S1) SVISLÉ SPLAŠKOVÉ ODPADNÍ POTRUBÍ
- ČISTÍCÍ TVAROVKA
- ×> REDUKCE

### POZNÁMKY

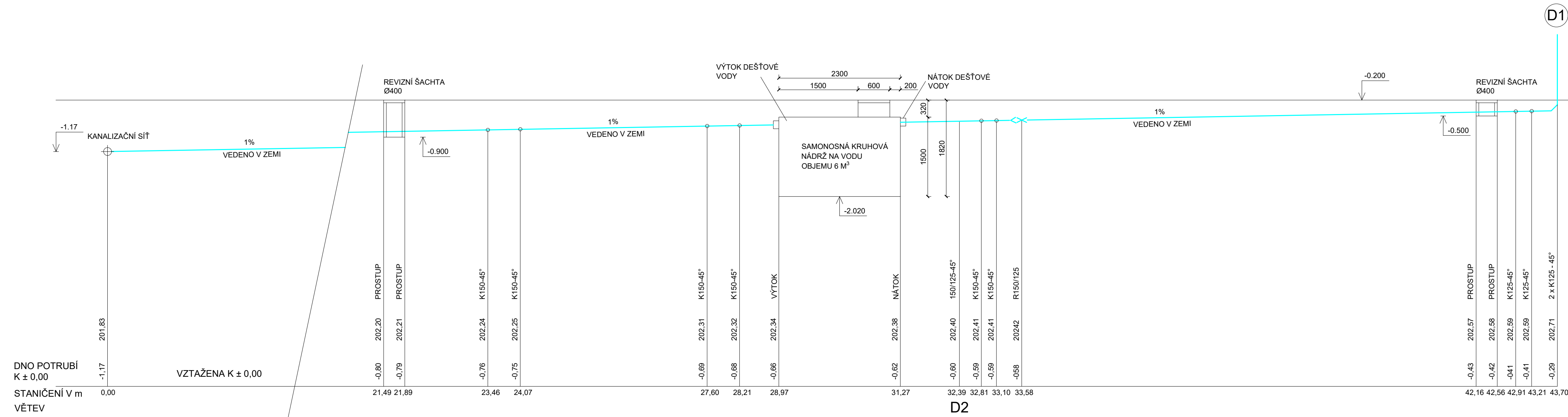
- DIMENZE POTRUBÍ VE VÝKRESU JE OZNAČENA VNITŘNÍM PRŮMĚREM DN
- SVODNÉ POTRUBÍ: PVC KG
- DEŠŤOVÉ POTRUBÍ: PVC KG, VNĚJŠÍ POTRUBÍ FeZn
- SVODNÉ POTRUBÍ VEDENO V ZEMI SPÁDU 2%, OD HRANICE OBJEKTU BUDE VEDENO VE SPÁDU 10%
- ČISTÍCÍ TVAROVKA BUDE OSAZENA NA SVISLÉM ODPADNÍM POTRUBÍ 1M NAD PODLAHOU

±0,000 m = +203 m n. m.

Zpracoval Jan Nguyen	Vedoucí bakalářské práce Ing. Ilona Koubková, Ph.D.	Školní rok 2022-2023	Fakulta stavební <b>ČVUT</b>
Bakalářská práce - Katedra technických zařízení budov			
Název: <b>Návrh zdravotní techniky v mateřské školce</b>			Datum 4/2023
			Meřítko 1:50
			Číslo výkresu 8
Příloha: <b>Kanalizace - řez svodným potrubím S4</b>			Konzultant Ing. Ilona Koubková, Ph.D.



MATERIÁL, PROFIL, SKLON, DÉLKA	1.69m	15.07m
PVC-KG DN 150 - 10%	7.85m	
PVC-KG DN 150 - 2%		
PVC-KG DN 125 - 2%	2.81m	
PVC-KG DN 100 - 2%		15.07m



MATERIÁL, PROFIL, SKLON, DÉLKA	33.56m	10.13m
PVC-KG DN 150 - 1%	33.56m	
PVC-KG DN 125 - 1%		10.13m

### LEGENDA ZNAČEK

- (S1) SVISLÉ SPLAŠKOVÉ ODPADNÍ POTRUBÍ
- (D1) SVISLÉ DEŠŤOVÉ ODPADNÍ POTRUBÍ
- ČISTIČÍ TVAROVKA
- ✕ REDUKCE
- ⊕ SPLAŠKOVÁ KANALIZAČNÍ SÍŤ

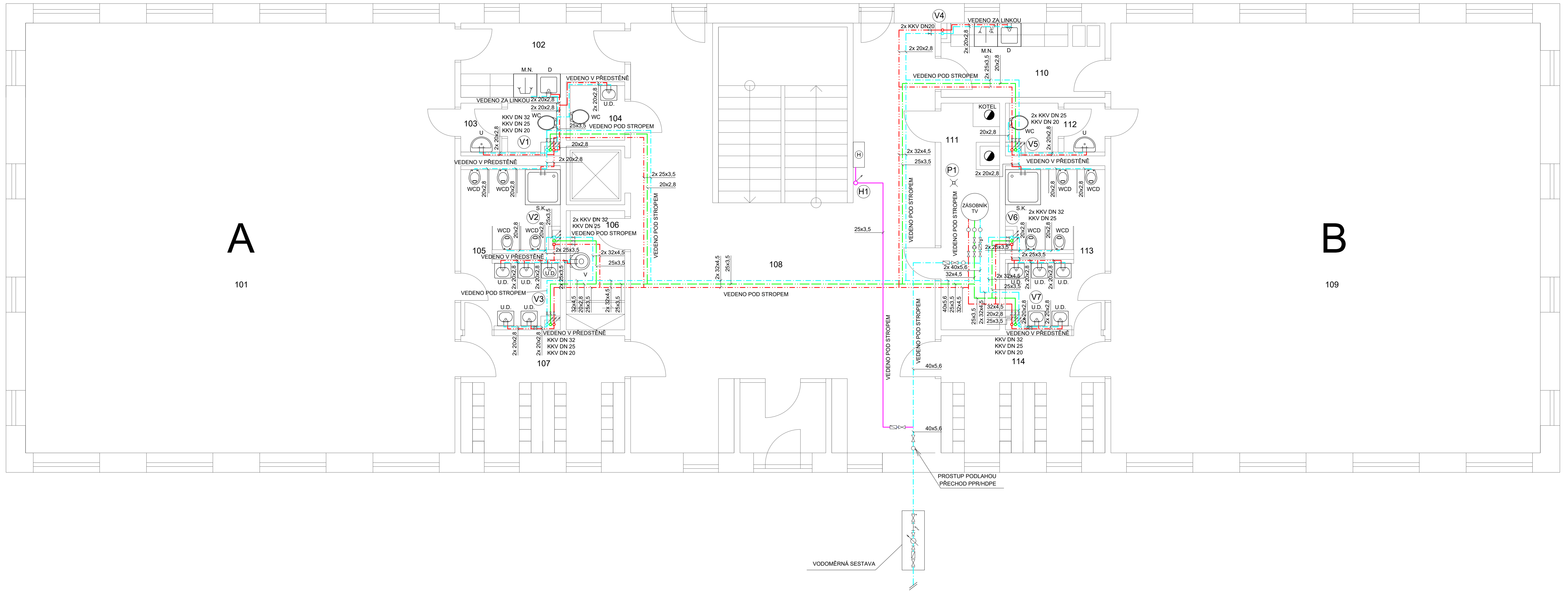
### LEGENDA ČAR

- KANALIZACE SPLAŠKOVÁ
- KANALIZACE DEŠŤOVÁ

### POZNÁMKY

- SVODNÉ POTRUBÍ: PVC KG
- DEŠŤOVÉ POTRUBÍ: PVC KG, VNĚJŠÍ POTRUBÍ FeZn
- SVODNÉ SPLAŠKOVÉ POTRUBÍ VEDENO V ZEMI VE SPÁDU 2%, OD HRANICE OBJEKTU BUDE VEDENO VE SPÁDU 10%
- ČISTIČÍ TVAROVKA BUDE OSAZENA NA SVISLÉM ODPADNÍM POTRUBÍ 1M NAD PODLAHOU
- DEŠŤOVÉ POTRUBÍ BUDE OSAZENO LAPAČEM SPLAVENIN

±0,000 m = +203 m n. m.	
Zpracoval Jan Nguyen	Vedoucí bakalářské práce Ing. Ilona Koubová, Ph.D.
Školní rok 2022-2023	Fakulta stavební ČVUT
Bakalářská práce - Katedra technických zařízení budov	
Název: Návrh zdravotní techniky v mateřské školce	Datum 4/2023
Meřítko 1:50	Číslo výkresu 9
Průloha: Kanalizace - řez svodné potrubí S1 a D1	Konzultant Ing. Ilona Koubová, Ph.D.



TABULKA MÍSTNOSTÍ

Č. M.	NÁZEV	PLOCHA (m <sup>2</sup> )
101	HERNA	120
102	PŘÍPRAVNA	7
103	WC PERSONÁL	3,4
104	WC	2,3
105	WC + UMYVÁRNA	10,5
106	ČISTIČÍ MÍSTNOST	4,6
107	ŠATNA	12,6
108	HALA	85,8
109	HERNA	120
110	PŘÍPRAVNA	8
111	KOTELNA	8,7
112	WC PERSONÁL	3,4
113	WC + UMYVÁRNA	10,5
114	ŠATNA	12,6

LEGENDA ZAŘÍZOVACÍCH PŘEDMĚTŮ

- S.K. SPRCHOVÝ KOUT
- WC ZÁCHODOVÁ MISA
- WCD ZÁCHODOVÁ MISA DĚTSKÁ
- U UMYVADLO
- U.D. UMYVADLO DĚTSKÉ
- M.N. MYČKA NÁDOBÍ
- V VÝLEVKA
- D DŘEZ

LEGENDA ZNAČEK

- (V1) STOUPACÍ VODOVODNÍ POTRUBÍ
- (H1) STOUPACÍ POŽÁRNÍ POTRUBÍ
- (P1) PODLAHOVÁ VPUŠŤ
- ☒ KULOVÝ KOHOUT
- ☒ KULOVÝ KOHOUT S VYPOUŠTĚNÍM
- ☒ ZPĚTNÁ KLAPKA
- ☉ OBĚHOVÉ ČERPADLO
- ☒ POJISTNÝ VENTIL PŘÍMÝ

LEGENDA ČAR

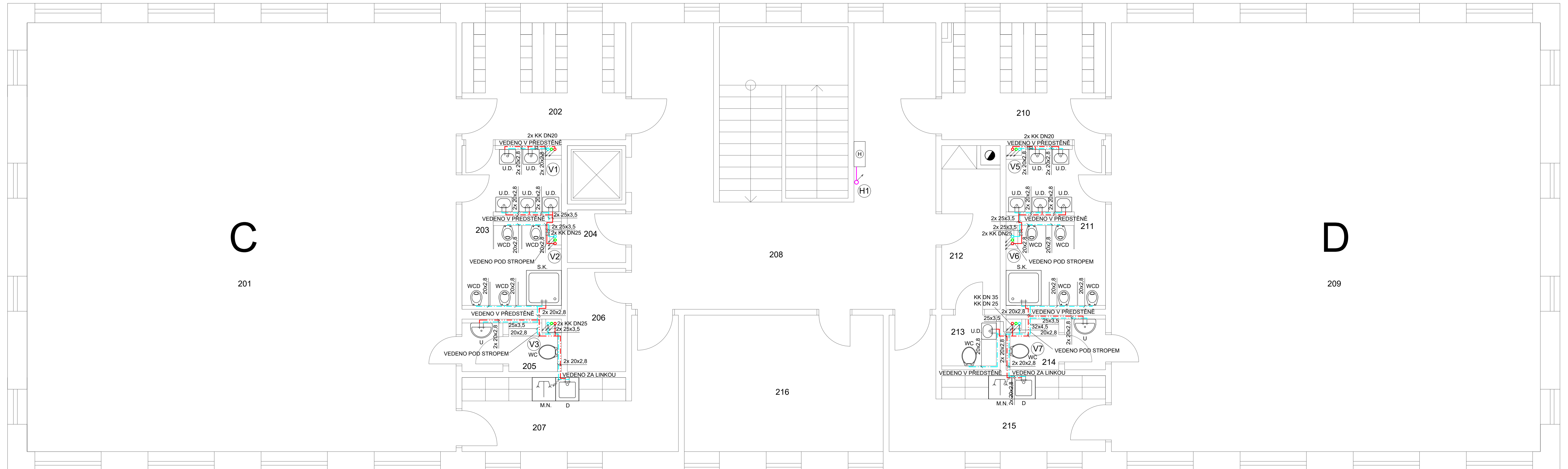
- STUDENÁ VODA
- TEPLÁ VODA
- CÍRKULAČNÍ VODA
- POŽÁRNÍ VODA

POZNÁMKY

- DIMENZE POTRUBÍ VE VÝKRESU JE OZNAČENA DxI - VNĚJŠÍ PRŮMĚR x TLOUŠŤKA STĚNY
- LEŽATÉ POTRUBÍ V 1.NP JE VEDENO V PODHLEDU (POD STROPĚM)
- POTRUBÍ POŽÁRNÍHO ROZVODU JE PROVEDENO Z OCELOVÉHO POZINKOVANÉHO POTRUBÍ
- POTRUBÍ VNITŘNÍHO VODOVODU JE PROVEDENO Z PIPELIFE PP-R (PN16)
- POTRUBÍ VNĚ OBJEKTU JE PROVEDENO Z POLYETHYLENU HDPE
- VEŠKERÉ POTRUBÍ JE ZAIZOLOVÁNO IZOLACÍ PAROC, TL. IZOLACE VIZ PŘÍLOHA VÝPOČTY - VODOVOD

±0,000 m = +203 m n. m.

Zpracoval Jan Nguyen	Vedoucí bakalářské práce Ing. Ilona Koubová, Ph.D.	Školní rok 2022-2023	Fakulta stavební ČVUT
Bakalářská práce - Katedra technických zařízení budov			
Název: Návrh zdravotní techniky v mateřské škole		Datum 4/2023	
Příloha: Vodovod - půdorys 1.NP		Měřítka 1:50	
		Číslo výkresu 10	
		Konzultant Ing. Ilona Koubová, Ph.D.	



TABULKA MÍSTNOSTÍ

Č. M.	NÁZEV	PLOCHA (m <sup>2</sup> )
201	HERNA	120
202	ŠATNA	12,4
203	WC + UMYVÁRNA	10,5
204	SERVER	2
205	WC PERSONÁL	3,4
206	ARCHIV	4
207	PŘÍPRAVNA	12,5
208	HALA	66
209	HERNA	120
210	ŠATNA	12,4
211	WC + UMYVÁRNA	10,5
212	DENNÍ MÍSTNOST	6,3
213	WC	2,1
214	WC PERSONÁL	3,4
215	PŘÍPRAVNA	12,5
216	REDITELNA	17,8

LEGENDA ZAŘÍZOVACÍCH PŘEDMĚTŮ

- S.K. SPRCHOVÝ KOUT
- WC ZÁCHODOVÁ MISA
- WCD ZÁCHODOVÁ MISA DĚTSKÁ
- U UMYVADLO
- U.D. UMYVADLO DĚTSKÉ
- M.N. MYČKA NÁDOBÍ
- V VÝLEVKA
- D DŘEZ

LEGENDA ZNAČEK

- V1 STOUPACÍ VODOVODNÍ POTRUBÍ
- H1 STOUPACÍ POŽÁRNÍ POTRUBÍ
- P1 PODLAHOVÁ VPUŠŤ
- K KULOVÝ KOHOUT
- KV KULOVÝ KOHOUT S VYPOUŠTĚNÍM
- ZP ZPĚTNÁ KLAPKA
- Č OBĚHOVÉ ČERPADLO
- PV POJISTNÝ VENTIL PŘÍMÝ

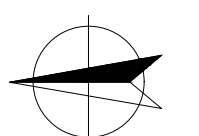
LEGENDA ČAR

- STUDENÁ VODA
- TEPLÁ VODA
- CIRKULAČNÍ VODA
- POŽÁRNÍ VODA

POZNÁMKY

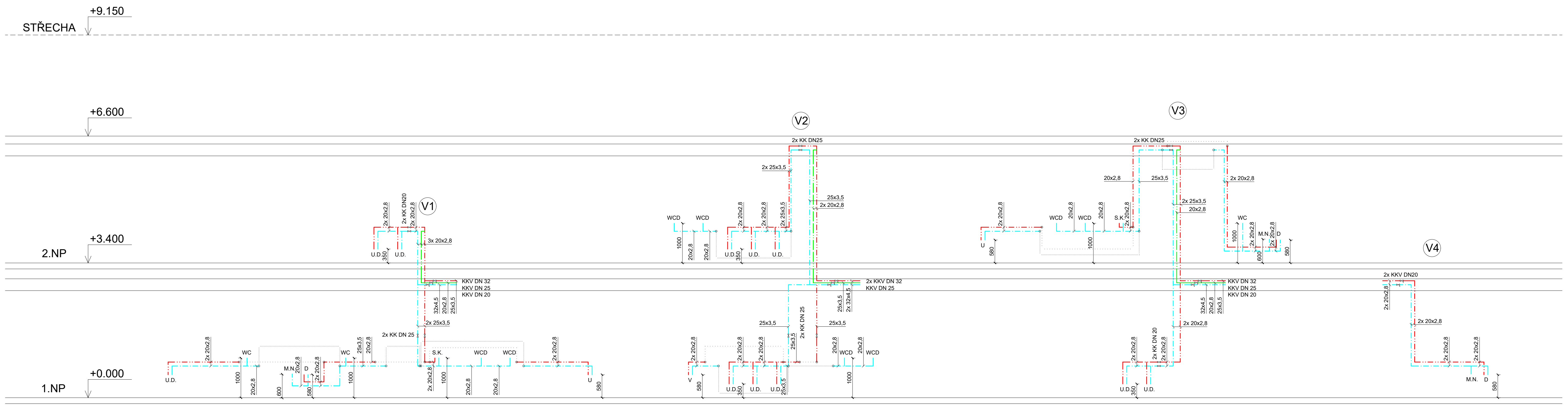
- DIMENZE POTRUBÍ VE VÝKRESU JE OZNAČENA D<sub>x</sub> - VNĚJŠÍ PRŮMĚR x TLOUŠŤKA STĚNY
- LEŽATÉ POTRUBÍ V 1.NP JE VEDENO V PODHLEDU (POD STROPEM)
- POTRUBÍ POŽÁRNÍHO ROZVODU JE PROVEDENO Z OCELOVÉHO POZINKOVANÉHO POTRUBÍ
- POTRUBÍ VNITŘNÍHO VODOVODU JE PROVEDENO Z PIPELIFE PP-R (PN16)
- POTRUBÍ VNĚ OBJEKTU JE PROVEDENO Z POLYETHYLENU HDPE
- VEŠKERÉ POTRUBÍ JE ZAIZOLOVÁNO IZOLACÍ PAROC, TL. IZOLACE VIZ PŘÍLOHA VÝPOČTY - VODOVOD

±0,000 m = +203 m n. m.



Zpracoval Jan Nguyen	Vedoucí bakalářské práce Ing. Ilona Koubková, Ph.D.	Školní rok 2022-2023	Fakulta stavební ČVUT
Bakalářská práce - Katedra technických zařízení budov			Název Návrh zdravotní techniky v mateřské školce
Datum 4/2023			Meřítko 1:50
Příloha: Vodovod - půdorys 2.NP			Číslo výkresu 11
			Konzultant Ing. Ilona Koubková, Ph.D.





### LEGENDA ZAŘIZOVACÍCH PŘEDMĚTŮ

S.K.	SPRCHOVÝ KOUT
WC	ZÁCHODOVÁ MISA
WCD	ZÁCHODOVÁ MISA DĚTSKÁ
U	UMÝVADLO
U.D.	UMÝVADLO DĚTSKÉ
M.N.	MYČKA NÁDOBÍ
V	VÝLEVKA
D	DŘEZ

### LEGENDA ZNAČEK

(V1)	STOUPACÍ VODOVODNÍ POTRUBÍ
(H1)	STOUPACÍ POŽÁRNÍ POTRUBÍ
⊗	KULOVÝ KOHOUT
⊗	KULOVÝ KOHOUT S VYPUSTĚNÍM

### LEGENDA ČAR

---	STUDENÁ VODA
---	TEPLÁ VODA
---	CIRKULAČNÍ VODA
---	POŽÁRNÍ VODA

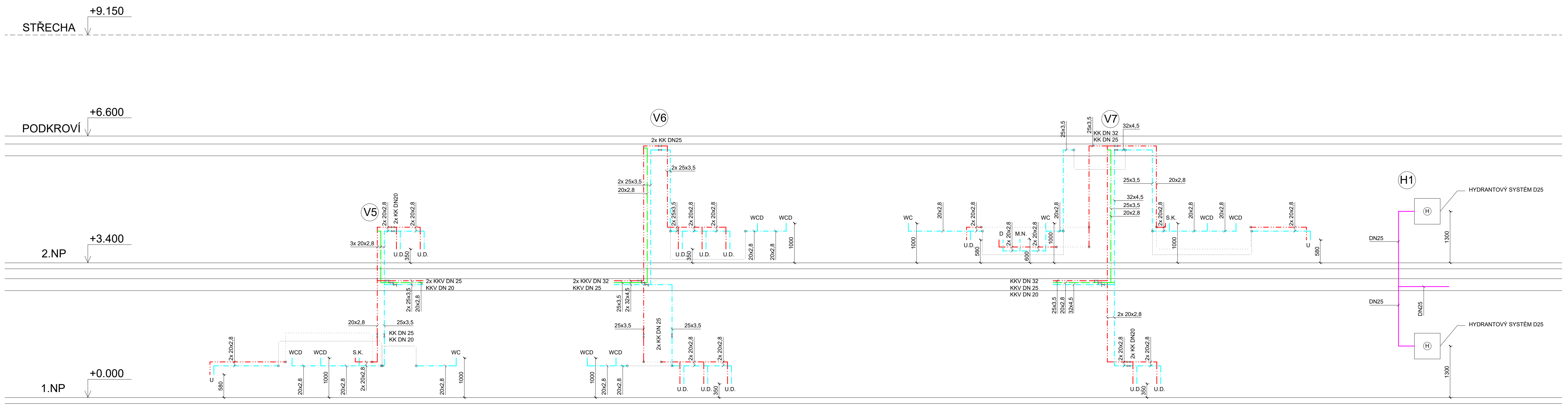
### POZNÁMKY

- DIMENZE POTRUBÍ VE VÝKRESU JE OZNAČENA Dxt - VNĚJŠÍ PRŮMĚR x TLOUŠTKA STĚNY
- LEŽATÉ POTRUBÍ V 1.NP JE VEDENO V PODHLEDU (POD STŘEPEM)
- POTRUBÍ POŽÁRNÍHO ROZVODU JE PROVEDENO Z OCELOVÉHO POZINKOVANÉHO POTRUBÍ
- POTRUBÍ VNITŘNÍHO VODOVODU BUDE PROVEDENO Z PIPELIFE PP-R (PN16)
- POTRUBÍ TEPLÉ VODY JE VEDENÉ NAD POTRUBÍM STUDENÉ VODY
- PŘÍPOJOVACÍ VODOVODNÍ POTRUBÍ VEDENO V PŘEDSTĚNÁCH, ZA KUCHYŇSKOU LINKOU NEBO V PODHLEDU
- VEŠKERÉ POTRUBÍ JE ZAIZOLOVÁNO IZOLACÍ PAROC, TL. IZOLACE VIZ PŘÍLOHA VÝPOČTY - VODOVOD

±0,000 m = +203 m n. m.

Zpracoval Jan Nguyen	Vedoucí bakalářské práce Ing. Ilona Koubková, Ph.D.	Školní rok 2022-2023	Fakulta stavební ČVUT
Bakalářská práce - Katedra technických zařízení budov			Datum 4/2023
Název: <b>Návrh zdravotní techniky v mateřské školce</b>			Meřítko 1:50
Příloha: <b>Vodovod - svislý řez V1-V4</b>			Číslo výkresu 12
			Konzultant Ing. Ilona Koubková, Ph.D.





### LEGENDA ZAŘÍZOVACÍCH PŘEDMĚTŮ

S.K.	SPRCHOVÝ KOUT
WC	ZÁCHODOVÁ MISA
WCD	ZÁCHODOVÁ MISA DĚTSKÁ
U	UMÝVADLO
U.D.	UMÝVADLO DĚTSKÉ
M.N.	MYČKA NÁDOBÍ
V	VÝLEVKA
D	DŘEZ

### LEGENDA ZNAČEK

(V1)	STOUPACÍ VODOVODNÍ POTRUBÍ
(H1)	STOUPACÍ POŽÁRNÍ POTRUBÍ
⊗	KULOVÝ KOHOUT
⊗	KULOVÝ KOHOUT S VYPŮSTĚNÍM

### LEGENDA ČAR

---	STUDENÁ VODA
---	TEPLÁ VODA
---	CIRKULAČNÍ VODA
---	POŽÁRNÍ VODA

### POZNÁMKY

- DIMENZE POTRUBÍ VE VÝKRESU JE OZNAČENA D<sub>st</sub> - VNĚJŠÍ PRŮMĚR x TLOUŠŤKA STĚNY
- LEŽATÉ POTRUBÍ V 1.NP JE VEDENO V PODHLEDU (POD STŘEŠÍM)
- POTRUBÍ POŽÁRNÍHO ROZVODU JE PROVEDENO Z OCELOVÉHO POZINKOVANÉHO POTRUBÍ
- POTRUBÍ VNITŘNÍHO VODOVODU BUDE PROVEDENO Z PIPELIFE PP-R (PN16)
- POTRUBÍ TEPLÉ VODY JE VEDENÉ NAD POTRUBÍM STUDENÉ VODY
- PŘÍPOJOVACÍ VODOVODNÍ POTRUBÍ VEDENO V PŘEDSTĚNÁCH, ZA KUCHYŇSKOU LINKOU NEBO V PODHLEDU
- VEŠKERÉ POTRUBÍ JE ZAIZOLOVÁNO IZOLACÍ PAROC, TL. IZOLACE VIZ PŘÍLOHA VÝPOČTY - VODOVOD

±0,000 m = +203 m n. m.

Zpracoval Jan Nguyen	Vedoucí bakalářské práce Ing. Ilona Koubová, Ph.D.	Školní rok 2022-2023	Fakulta stavební ČVUT
Bakalářská práce - Katedra technických zařízení budov			Datum 4/2023
Název: <b>Návrh zdravotní techniky v mateřské školce</b>			Meřítko 1:50
Příloha: <b>Vodovod - svislý řez V5-V7, H1</b>			Číslo výkresu 13
			Konzultant Ing. Ilona Koubová, Ph.D.