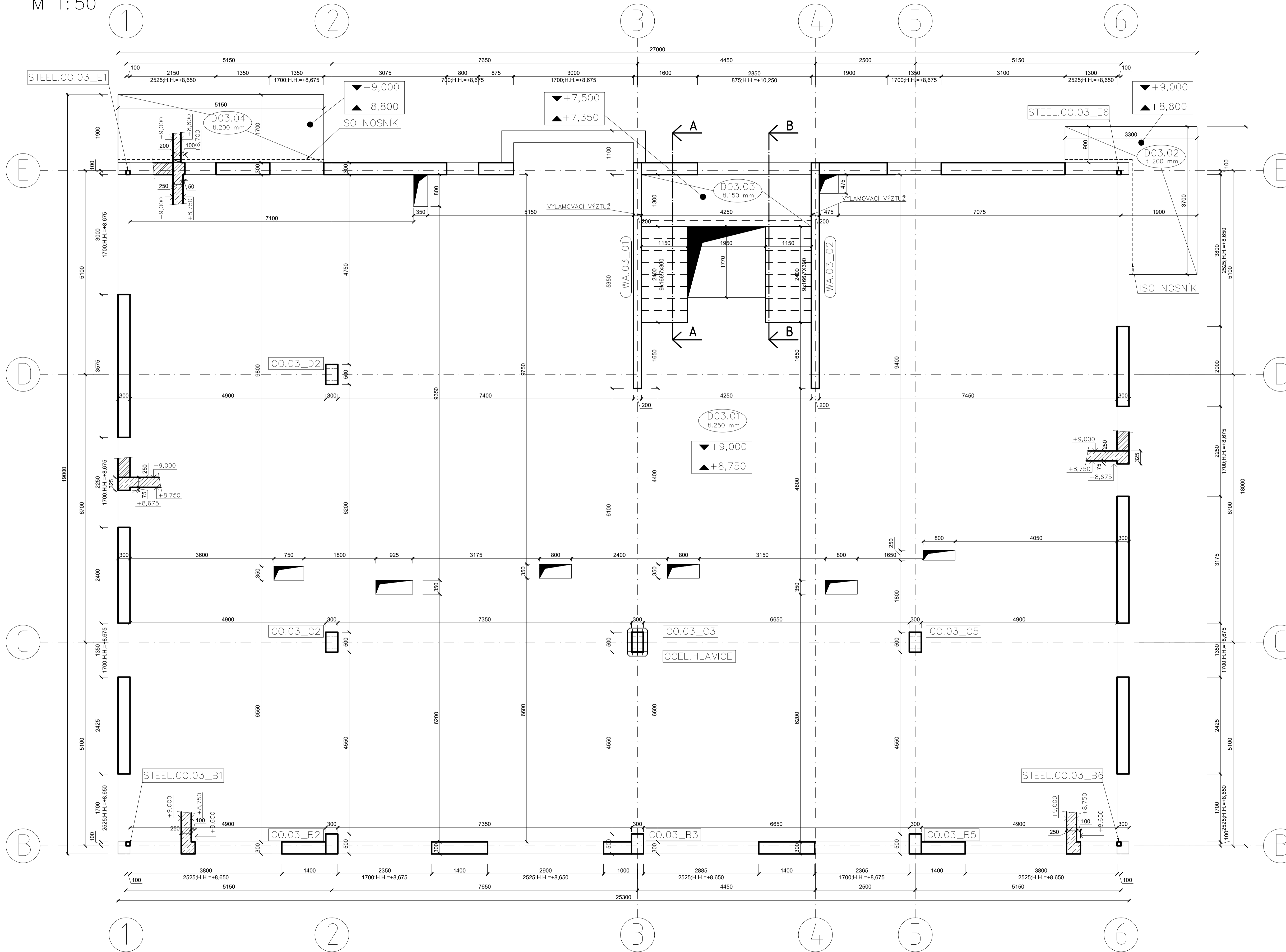
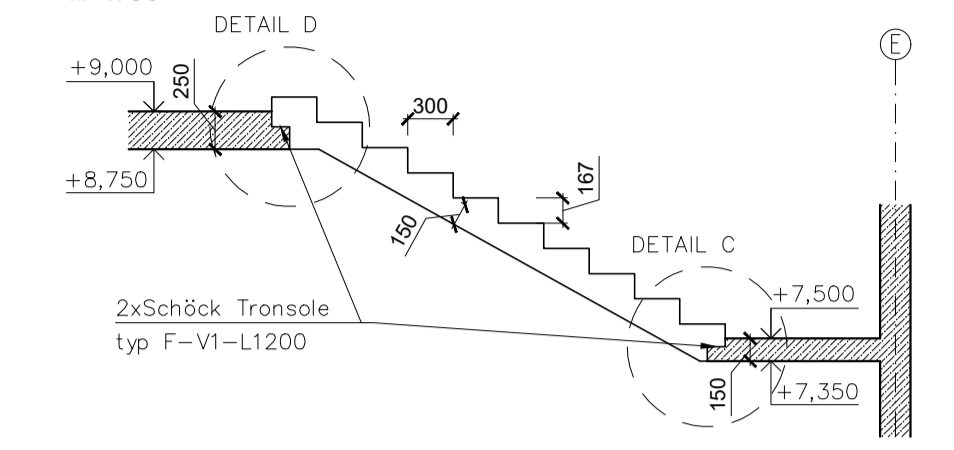


VÝKRES TVARU 3NP

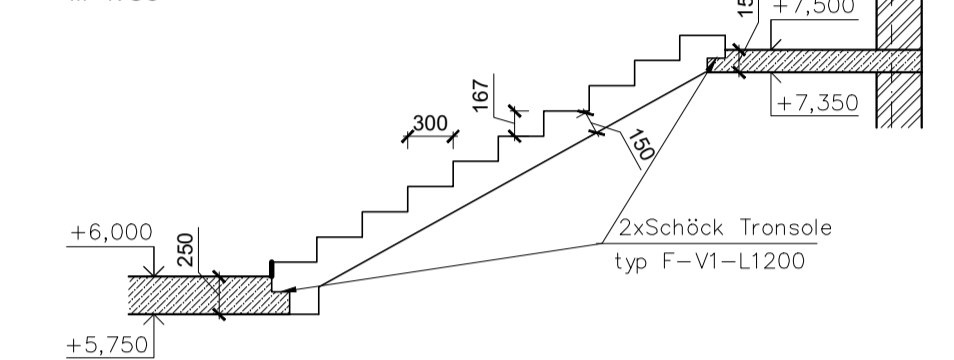
M 1:50



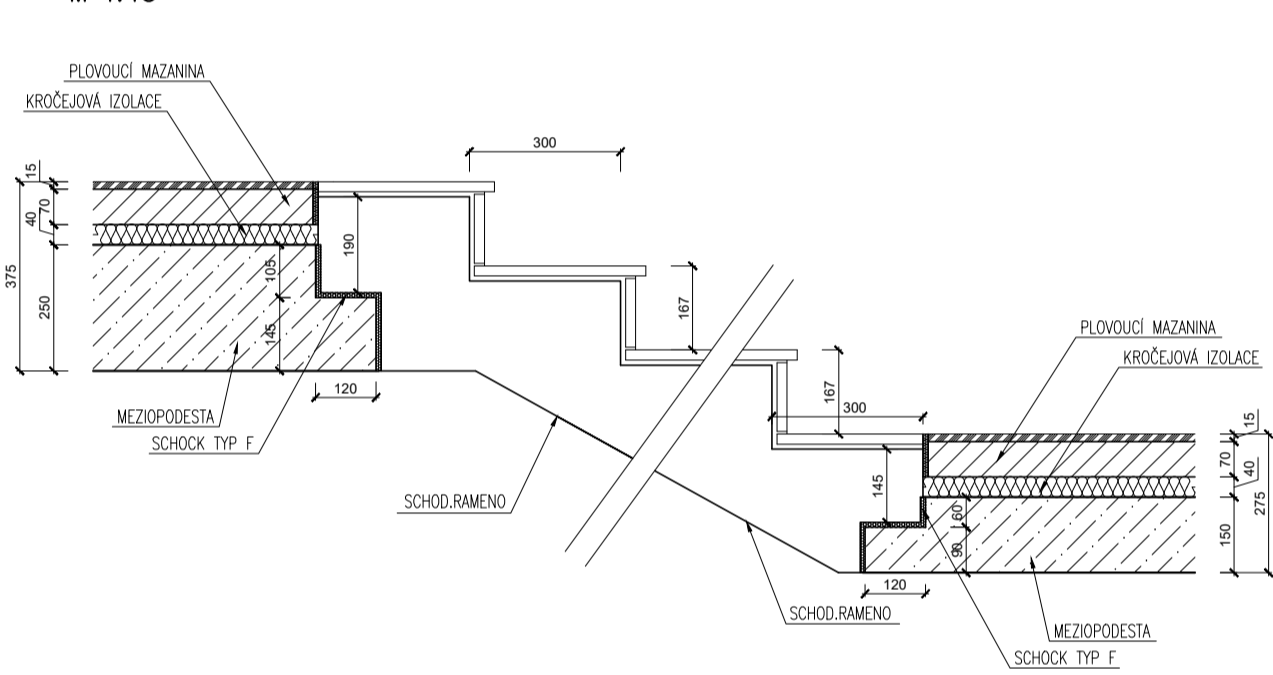
ŘEZ A-A:
M 1:50



ŘEZ B-B:
M 1:50



DETAIL C/D:
M 1:15



LEGENDA MATERIÁLŮ A ZNAČENÍ:

- POROTHERM 30 P+D P15/M10
- PROSTUP DESKOU
- CO.03_B4** ŽB SLOUPY 3NP
- WA.03_01** ŽB STĚNY 3NP
- D03.01** ŽB DESKY 3NP
- STEEL.CO.03_E1** OCELOVÉ SLOUPKY, HTR 100x100x7,1
OCEL: S235J2
- OCEL.HLAVICE** SKRYTÁ OCELOVÁ MANŽETOVÁ HLAVICE
- ISO NOSNÍK** SCHÖCK ISOKORB T
TYP KL-M5-V1-RE1120-CV1-H200-2.0

SPECIFIKACE BETONU:
BETON C 30/37 XC1, XF 1 - Cl 0,2 - D_{max} 16mm, S3 E= 31
GPa + VÝZTUŽ B500B

POZNÁMKA:
±0,000 JE VZTAŽENA K HORNÍ HRANĚ ŽB DESKY 1NP
0,000 = 296,20 m.n.m., B.p.v. / SOUŘADNICOVÝ SYSTÉM S-JTSK

Zpracoval: Jakub Štochl	Vedoucí cvičení: doc.Ing.I.Broukalová, Ph.D.	Školní rok: 2022/23	Fakulta stavební ČVUT
Předmět: 133BAPC	Datum: 19.3.		
Část PD: STAVEBNÍ KONSTRUKČNÍ	Měřítok: 1:50		
Objekt: BYTOVÝ DŮM	Formát: A1		
Název výkresu: VÝKRES TVARU 3NP	Číslo výkresu: 4		