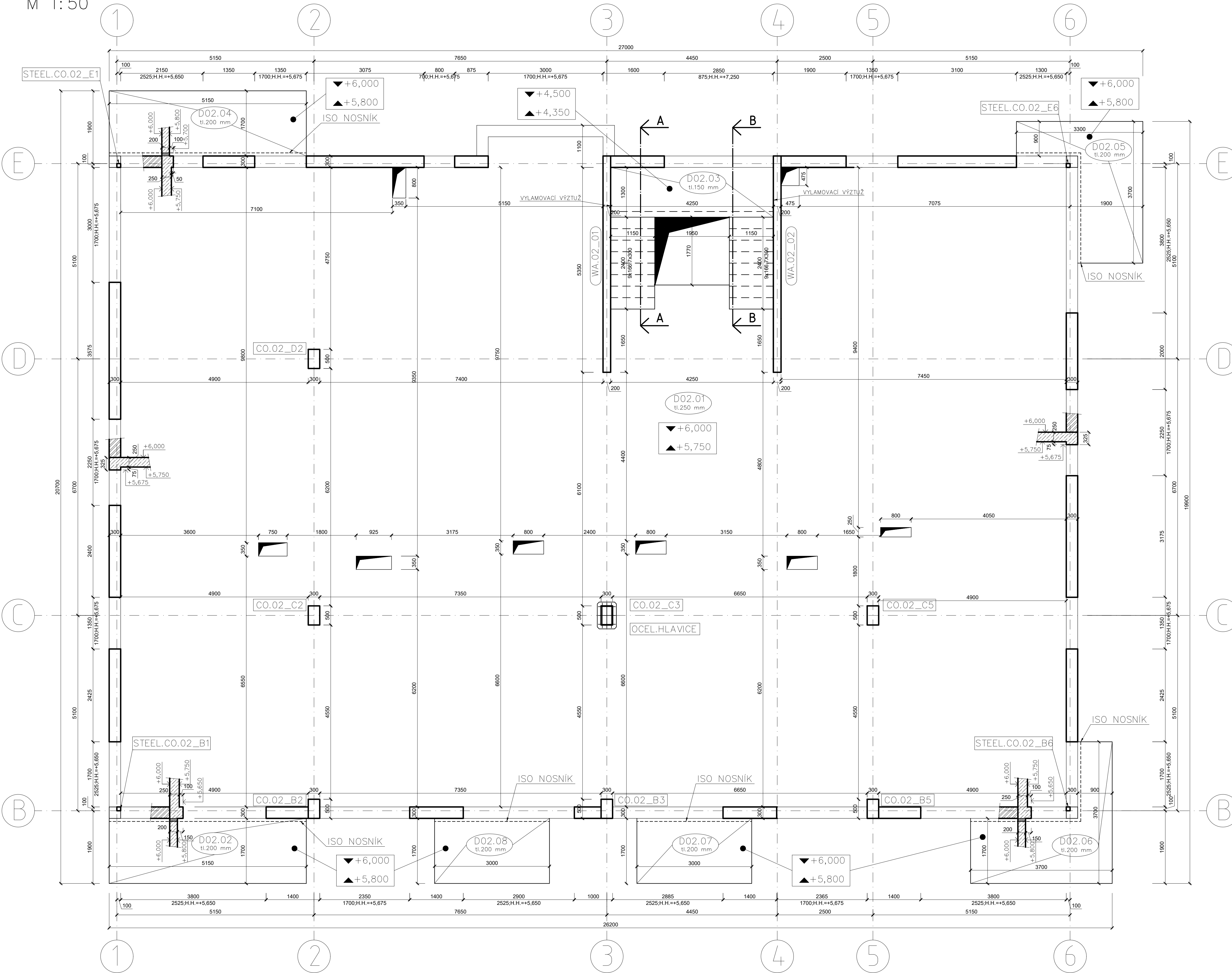
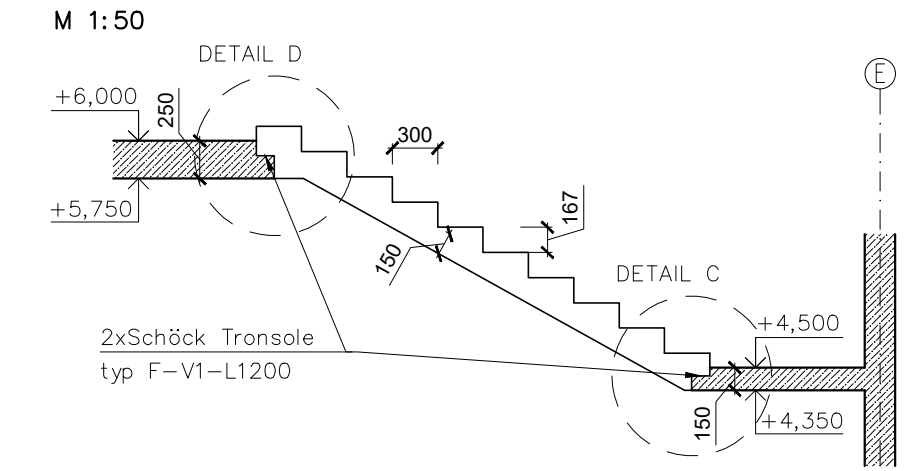


VÝKRES TVARU 2NP

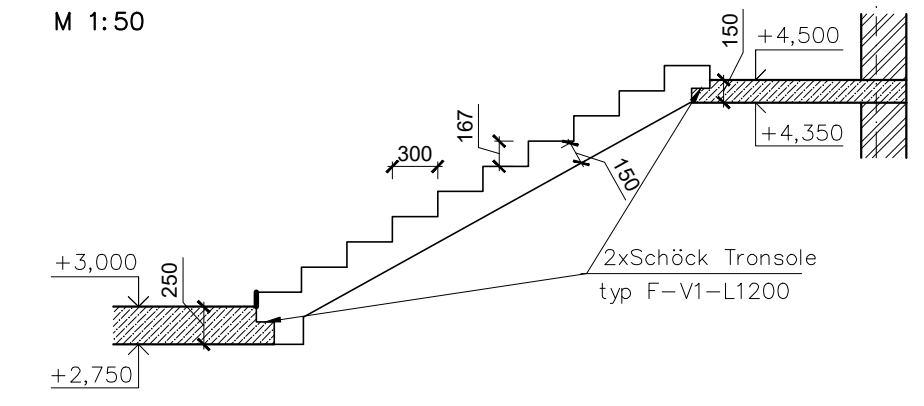
M 1:50



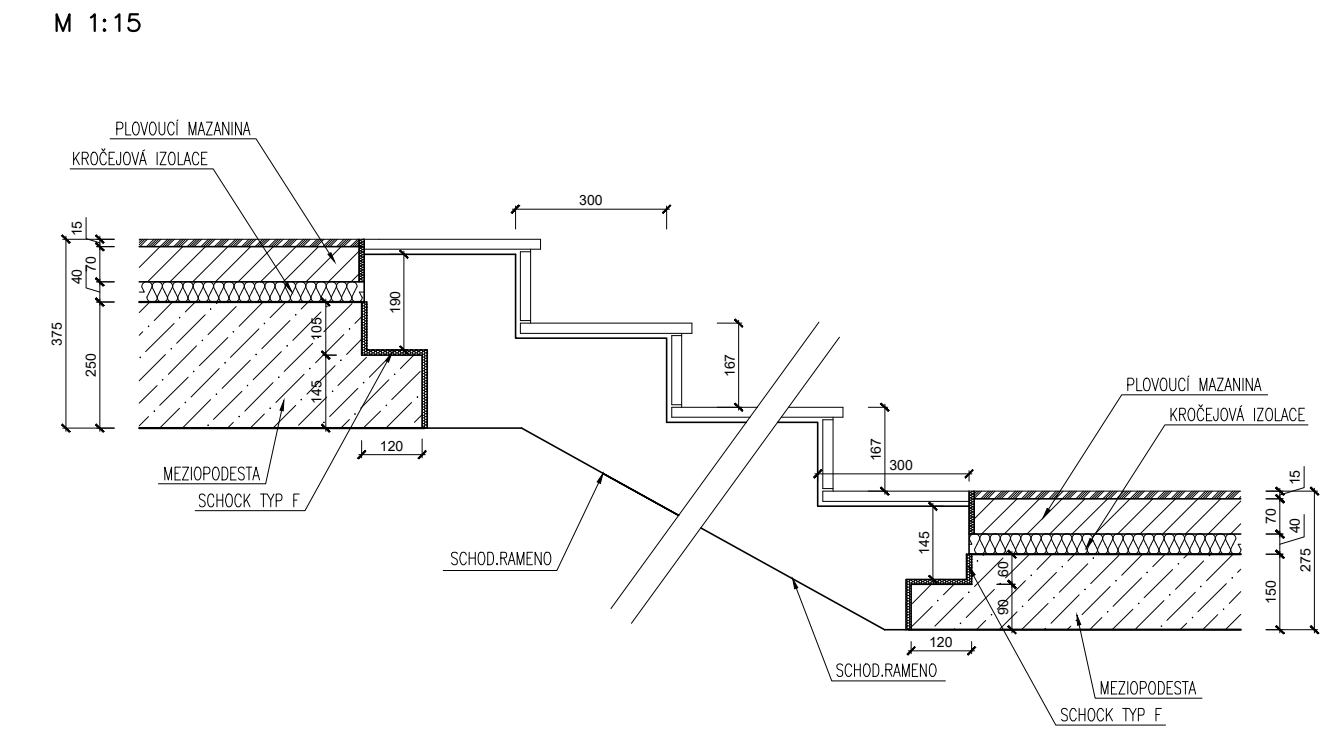
ŘEZ A-A:



ŘEZ B-B:



DETAIL C/D:



LEGENDA MATERIÁLŮ A ZNAČENÍ:

- POROTHERM 30 P+D P15/M10
- PROSTUP DESKOU
- CO.02_B4 ŽB SLOUPY 2NP
- WA.02_01 ŽB STĚNY 2NP
- D02.01 ŽB DESKY 2NP
- STEEL.CO.02_E1 OCELOVÉ SLOUPKY, HTR 100x100x7,1
OCEL: S235J2
- OCEL.HLAVICE SKRYTÁ OCELOVÁ MANŽETOVÁ HLAVICE
- ISO NOSNÍK SCHÖCK ISOKORB T
TYP KL-M5-V1-REI120-CV1-H200-2.0

SPECIFIKACE BETONU:
 BETON C 30/37 XC1, XF 1 - Cl 0,2 - D_{max} 16mm, S3 E= 31
 GP+ a VÝZTUŽ B500B

POZNÁMKA:
 ±0,000 JE VZTAŽENA K HORNÍ HRANĚ ŽB DESKY 1NP
 0,000 = 296,20 m.n.m., B.p.v. / SOUŘADNICOVÝ SYSTÉM S-JTSK

Zpracoval: Jakub Štochl	Vedoucí cvičení: doc.Ing.I.Broukalová, Ph.D.	Školní rok: 2022/23	Fakulta stavební ČVUT
Předmět: 133BAPC	Datum: 19.3.		Měřítka: 1:50
Část PD: STAVEBNĚ KONSTRUKČNÍ	Formát: A1		Číslo výkresu: 3
Objekt: BYTOVÝ DŮM	Název výkresu: VÝKRES TVARU 2NP		