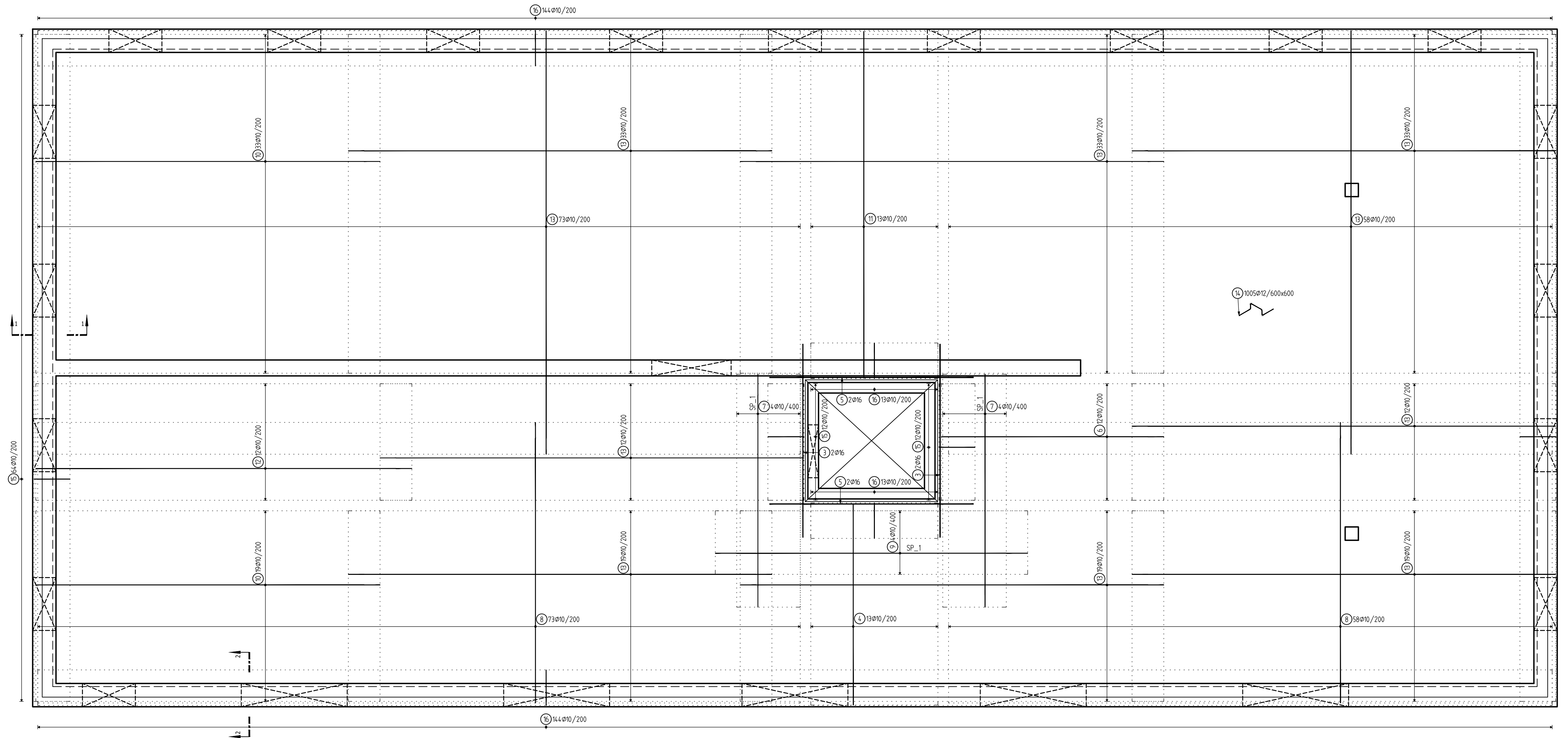


DESKA NAD 3.NP - VÝZTUŽ SPODNÍ A LEMOVACÍ  
1:50



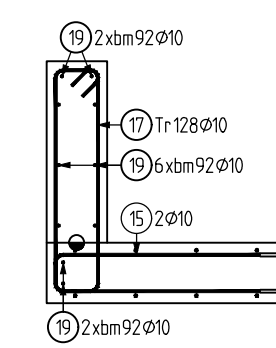
Tvary prutů

1) $\phi 10$ , L=3000mm; 262ks	8) $\phi 10$ , L=5300mm; 13ks
2) $\phi 14$ , L=3000mm; 101ks	9) $\phi 10$ , L=5900mm; 4ks
3) $\phi 16$ , L=3650mm; 4ks	10) $\phi 10$ , L=6500mm; 104ks
4) $\phi 10$ , L=3800mm; 26ks	11) $\phi 10$ , L=6550mm; 26ks
5) $\phi 16$ , L=3850mm; 4ks	12) $\phi 10$ , L=7100mm; 24ks
6) $\phi 10$ , L=4200mm; 24ks	13) $\phi 10$ , L=8000mm; 622ks
7) $\phi 10$ , L=4400mm; 8ks	

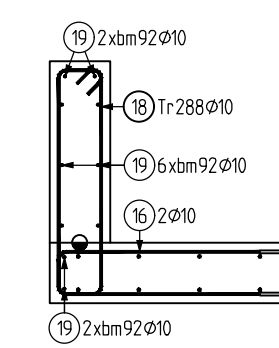
Výkaz výztuže

Pol	Profil	Delka [mm]	ks	50			
				10	12	14	16
*1	50 10	3000	262	786.0			
*2	50 14	3000	101			303.0	
*3	50 16	3650	4				14.6
*4	50 10	3800	26	98.8			
*5	50 16	3850	4				15.4
*6	50 10	4200	24	100.8			
*7	50 10	4400	8	35.2			
*8	50 10	5300	131	694.3			
*9	50 10	5900	4	23.6			
*10	50 10	6500	104	676.0			
*11	50 10	6550	26	170.3			
*12	50 10	7100	24	170.4			
*13	50 10	8000	622	4976.0			
14	50 12	950	1005		954.8		
15	50 10	1450	152	220.4			
16	50 10	1450	314	455.3			
17	50 10	1900	128	243.2			
18	50 10	1950	288	561.6			
19	50 10	BM	-	920.0			
20	50 10	1200	36	43.2			
CELKOVÁ DELKA	[m]			10175,1	954.8	303.0	30.0
HMOTNOST	[kg]			6308,6	847.6	366.1	47.4
CELKOVÁ HMOTNOST	[kg]						7569,7

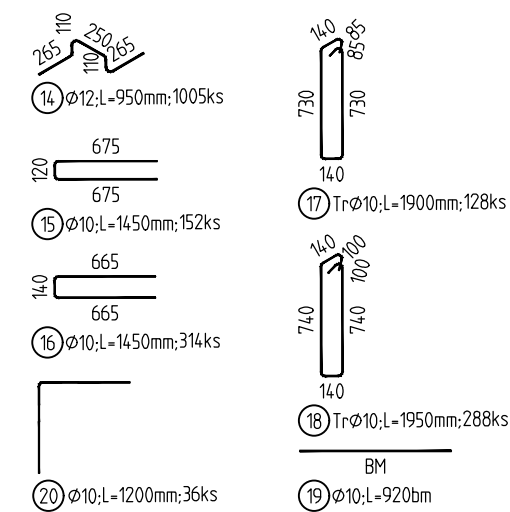
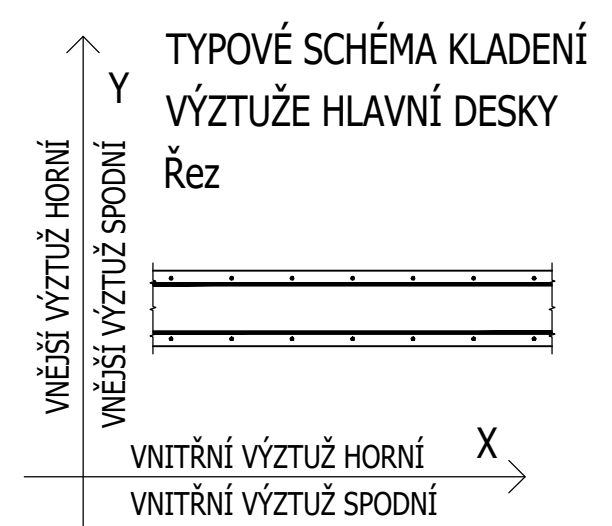
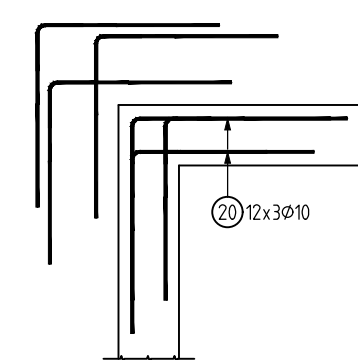
Řez 1-1 1:25



Řez 2-2 1:25

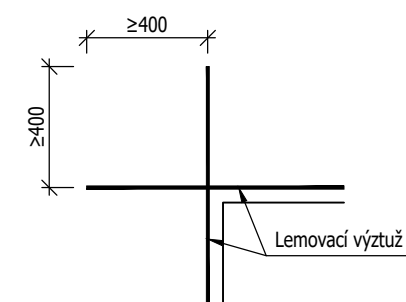


Typové vyvázání rohu atiky  
Celkem 12x  
1:25

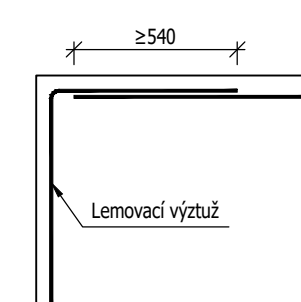


DETAILS 1:25

Typové přesahy závlačové výztuže vnitřních rohů

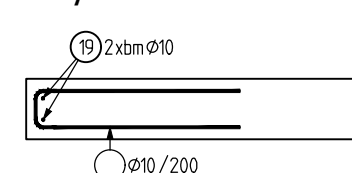


Typové stykování přesahem závlačové výztuže vnějších rohů



Pozn. : Přesahující výztuž ohnout do bednění!

Lemovací výztuž po obvodu desky



Poznámky:

- Prostupy do velikosti 150x150 mm mohou být vrtány dodatečně.
- Přesahová délka pro  $\phi 8$  je 480 mm,  $\phi 10$  je 600 mm,  $\phi 12$  je 720 mm,  $\phi 14$  je 840 mm,  $\phi 16$  je 960 mm
- Výztuž nutno stykovat přesahem dle konstrukčních zásad.
- Podélná výztuž atiky vykázána v řezu na běžné metry.
- Přesahující výztuž upravit do bednění.
- Nedílnou součástí dokumentace je technická zpráva.

● Horní hrana

● Spodní hrana

BETON

NÁRŮST PEVNOSTI BETONU

NAVŘENO DLE

KRYTÍ

OCEĽ

UVÁDĚNÉ DÉLKY JSOU VZTAŽENY K OSE PRUTU.

C25/30-XC1

BĚŽNÝ – 28 denní

ČSN EN 1992-1-1; ČSN EN 206+A1

25 mm

B500B

akce:	NÁSTAVBA A ADAPTAČE PEKÁRNY NA BYTOVOU REZIDENCI	
místo:	stř. 2600/103 na ppč. 2600/120, k.ú. Turnov	
stav. úřad:	TURNOV	datum: 5/2023
vedoucí:	Ing. MARTIN TÍPKA, Ph.D.	stupeň: DSP
vypracoval:	KRYŠTOF MAREK	č. výkresu: V.01-a
obsah:	DESKA NAD 3.NP – VÝZTUŽ SPODNÍ A LEMOVACÍ	měřítko: 1:50/1:25