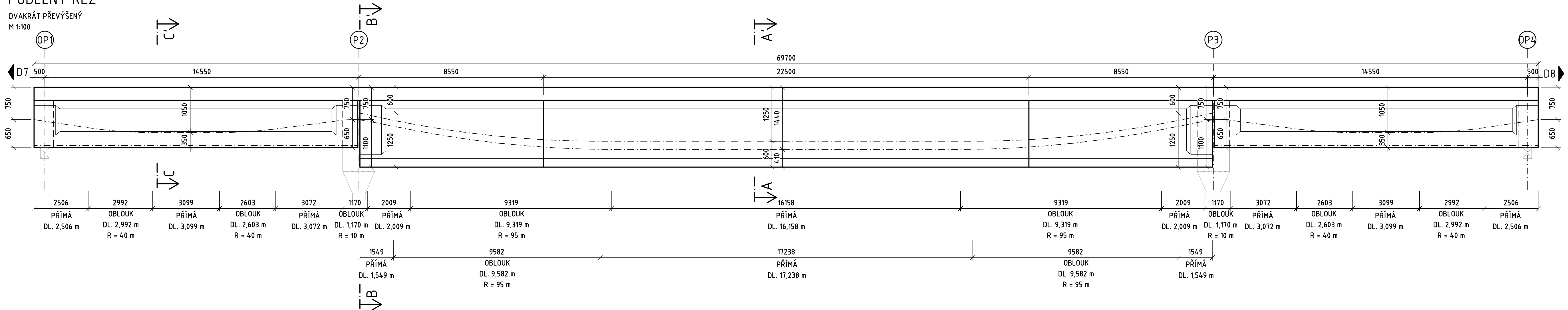


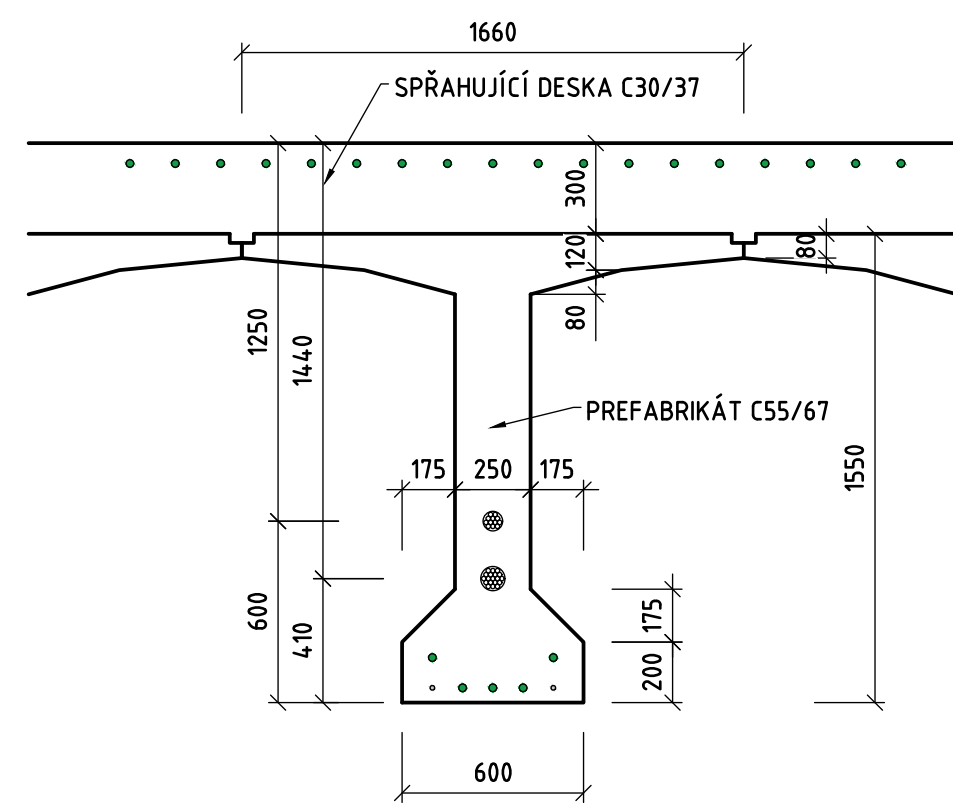
# PODÉLNÝ ŘEZ

DVAKRÁT PŘEVÝŠENÝ  
M 1:100



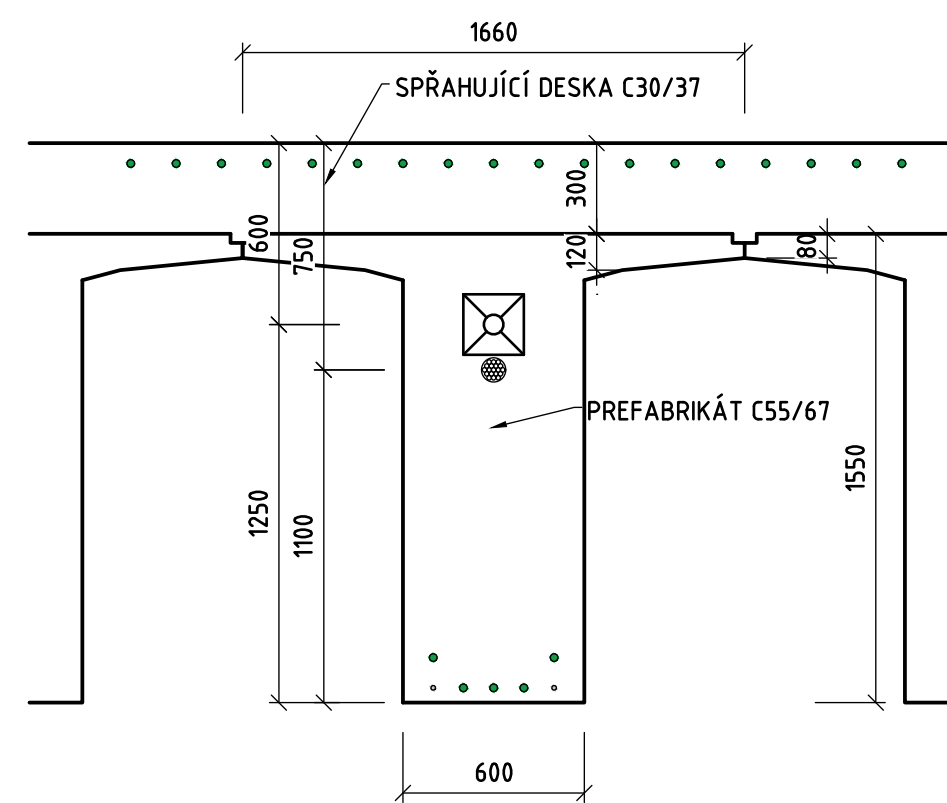
## ŘEZ A-A'

HLAVNÍ POLE  
M 1:25



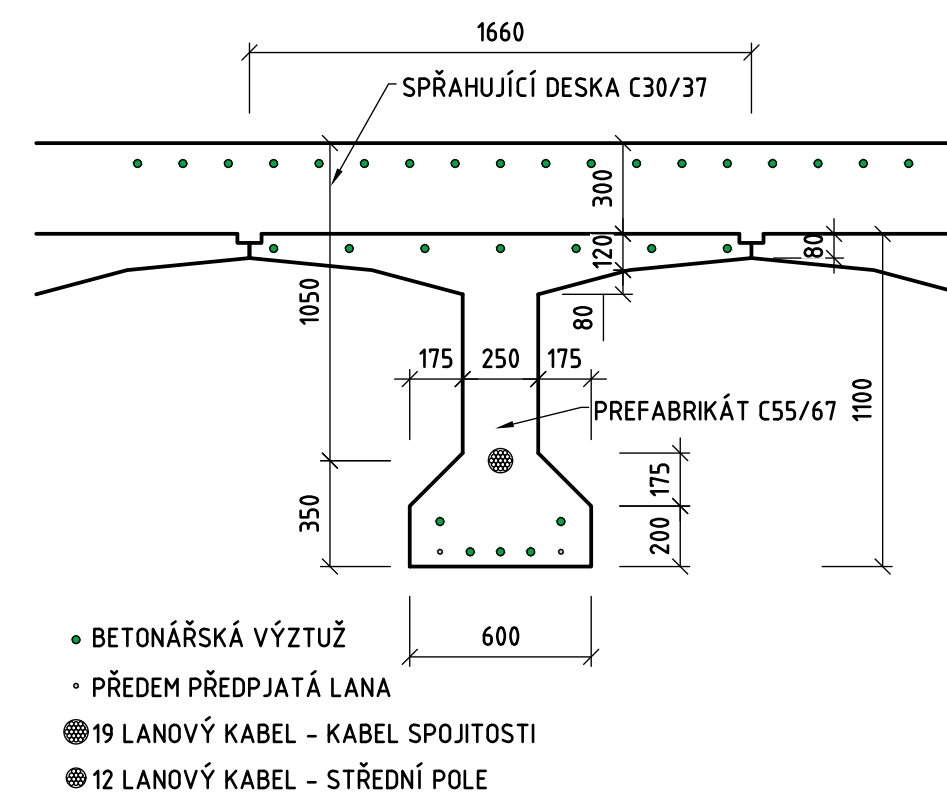
## ŘEZ B-B'

HLAVNÍ POLE  
M 1:25



## ŘEZ C-C'

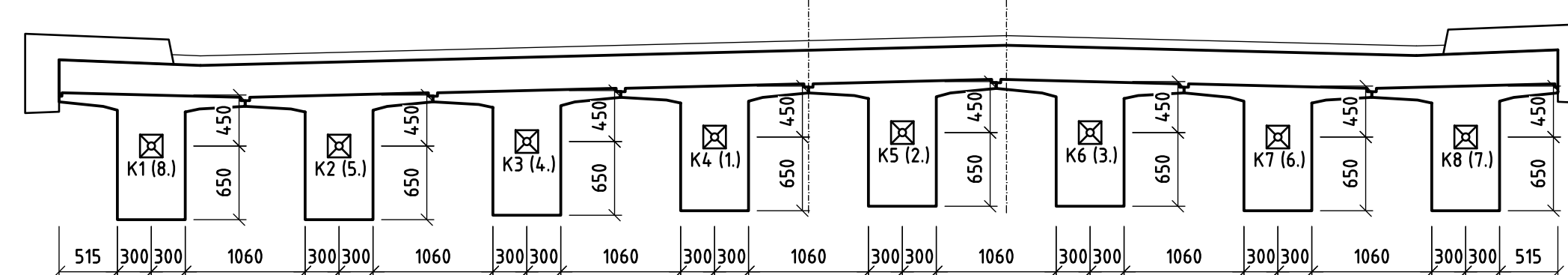
VEDLEJŠÍ POLE  
M 1:25



- BETONÁŘSKÁ VÝZTUŽ
- PŘEDEM PŘEDPJTÁ LANA
- 19 LANOVÝ KABEL - KABEL SPOJITOSTI
- 12 LANOVÝ KABEL - STŘEDNÍ POLE

## POHLED NA KOTVY OP1 (POSTUP NAPÍNÁNÍ)

M 1:50



TYP KABELU	Ø LAN	POČET LAN V KABELU	PLOCHA KABELU	DÉLKA JEDNOHO KABELU	KOTEVNÍ NAPĚTÍ	POČET KABELŮ	CELKOVÁ DÉLKA KABELŮ	HMOTNOST KABELU	HMOTNOST CELKEM
	[mm]	[ks]	[mm <sup>2</sup> ]	[m]	[MPa]	[ks]	[m]	[kg/m]	[kg]
STŘEDNÍ POLE	15,7	12	1800	39,55	1440	8	316,4	14,13	4470,73
SPOJITOST	15,7	19	2850	69,8	1440	8	558,4	22,37	12492,80

## MATERIÁLY:

BETONÁŘSKÁ VÝZTUŽ: B500B  
PŘEDPÍNAČÍ VÝZTUŽ: Y1770S7-15,7  
NAPÍNACÍ NAPĚTÍ: 1440 MPa  
BETON PREFABRIKÁTŮ: C55/67

## POZNÁMKY:

- KABELY STŘEDNÍHO POLE JSOU SPÍNANÉ NA ZEMI, NEJÍ NUTNÝ PŘEDEPSANÝ POSTUP NAPÍNÁNÍ

číslo výkresu: 4	autor MATOUŠ SVOBODA	katedra: K133	ČVUT v Praze Fakulta stavební
projekt: DIPLOMOVÁ PRÁCE	FORMÁT 4x A4		
název: PŘEDPĚTÍ	MĚŘITKO 1:100/25		DATUM 05/2023