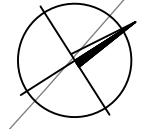


PŮDORYS

M 1:250



SOUVISEJÍCÍ OBJEKTY:

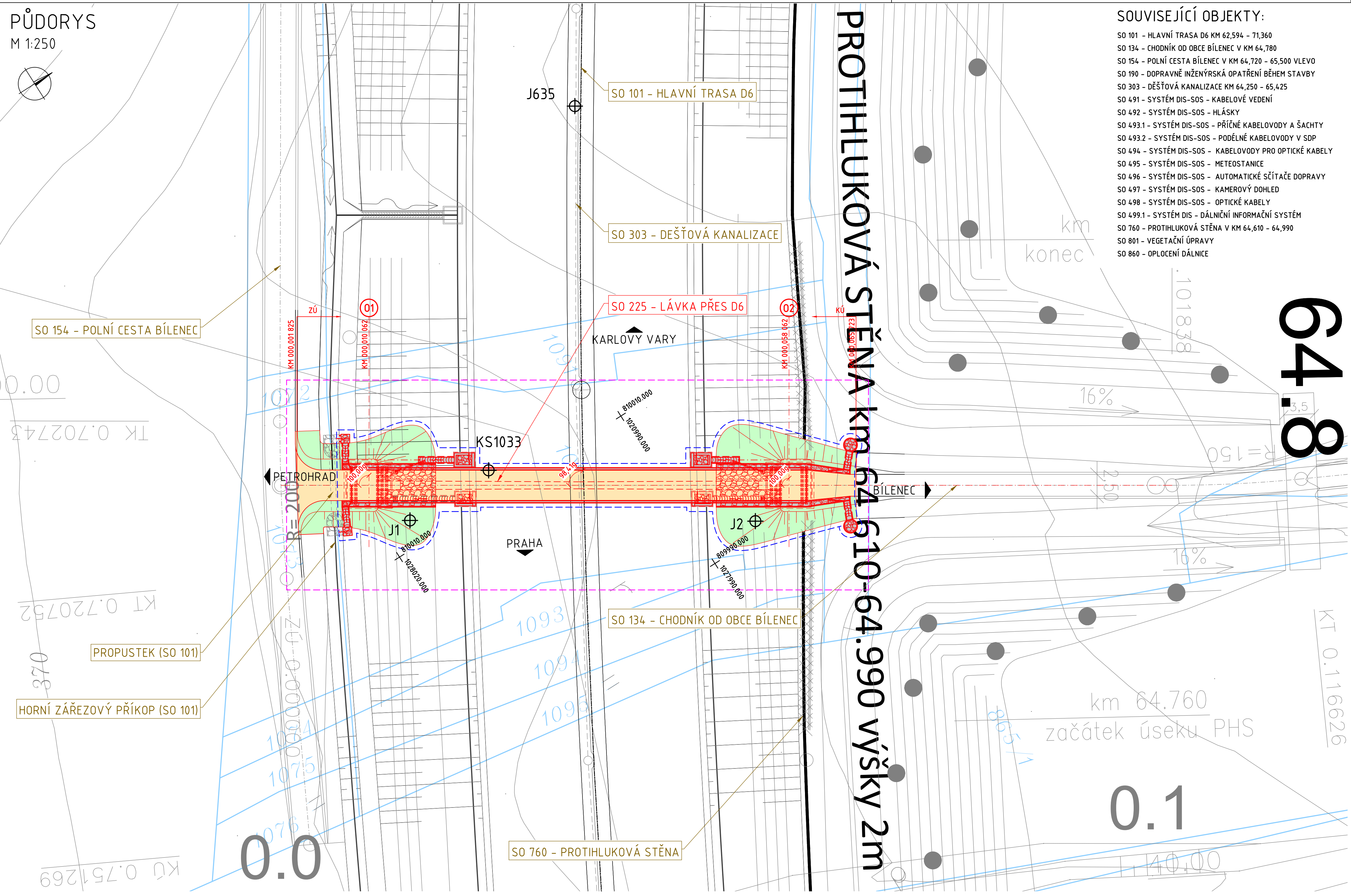
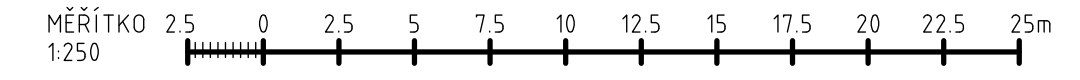
- SO 101 - HLAVNÍ TRASA D6 KM 62,594 - 71,360
- SO 134 - CHODNÍK OD OBCE BÍLENEC V KM 64,780
- SO 154 - POLNÍ CESTA BÍLENEC V KM 64,720 - 65,500 VLEVO
- SO 190 - DOPRAVNĚ INŽENÝRSKÁ OPATŘENÍ BĚHEM STAVBY
- SO 303 - DEŠŤOVÁ KANALIZACE KM 64,250 - 65,425
- SO 491 - SYSTÉM DIS-SOS - KABELOVÉ VEDENÍ
- SO 492 - SYSTÉM DIS-SOS - HLÁSKY
- SO 493.1 - SYSTÉM DIS-SOS - PŘÍČNÉ KABELOVODY A ŠACHTY
- SO 493.2 - SYSTÉM DIS-SOS - PODÉLNÉ KABELOVODY V SDP
- SO 494 - SYSTÉM DIS-SOS - KABELOVODY PRO OPTICKÉ KABELY
- SO 495 - SYSTÉM DIS-SOS - METEOSTANICE
- SO 496 - SYSTÉM DIS-SOS - AUTOMATICKÉ SČÍTAČE DOPRAVY
- SO 497 - SYSTÉM DIS-SOS - KAMEROVÝ DOHLED
- SO 498 - SYSTÉM DIS-SOS - OPTICKÉ KABELY
- SO 499.1 - SYSTÉM DIS - DÁLNIČNÍ INFORMAČNÍ SYSTÉM
- SO 760 - PROTIHLUKOVÁ STĚNA V KM 64,610 - 64,990
- SO 801 - VEGETAČNÍ ÚPRAVY
- SO 860 - OPLOCENÍ DÁLNICE

LEGENDA:

- VOZOVKA
- SVAHY NÁSPYU
- SVAHY ZÁŘEZU
- ZPEVNĚNÉ PLOCHY
- DOČASNÝ ZÁBOR
- TRVALÝ ZÁBOR

POZNÁMKY:

- DOČASNÉ ZÁBORY PRO STAVENIŠTNÍ KOMUNIKACE BUDOU ŘEŠENY V RÁMCI JEDNOTLIVÝCH STAVEBNÍCH OBJEKTŮ



64.8

PROTIHLUKOVÁ STĚNA km 64.610-64.990 výšky 2m

Předmět:	<b>Bakalářská práce</b>
Katedra:	<b>Katedra betonových a zděných konstrukcí K133</b>

	České vysoké učení technické v Praze Fakulta stavební	
	Souřadnicový systém S-JTSK, Výškový systém Bpv	

	Vypracoval:	Jaroslav Šesták	Datum:	03/2023
	Vedoucí:	Doc. Ing. Lukáš Vráblik, Ph.D., FEng.	Formát Měřítka:	8xA4 1:250
	Objekt:	<b>D6 - PETROHRAD-LUBENEC SO225 - Lávka přes D6 v km 64,780</b>	Č. přílohy:	<b>2</b>
Fakulta stavební, ČVUT v Praze Thrákurova 7 166 29 Praha 6 - Dejvice	Příloha:	<b>PŘEHLEDNÁ SITUACE</b>		