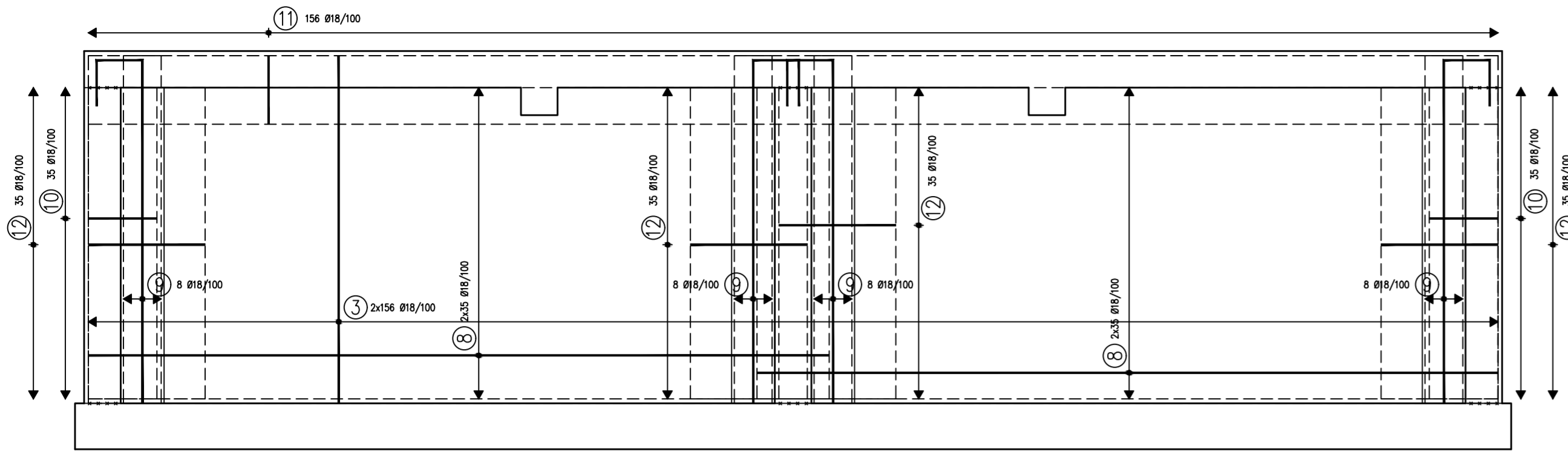
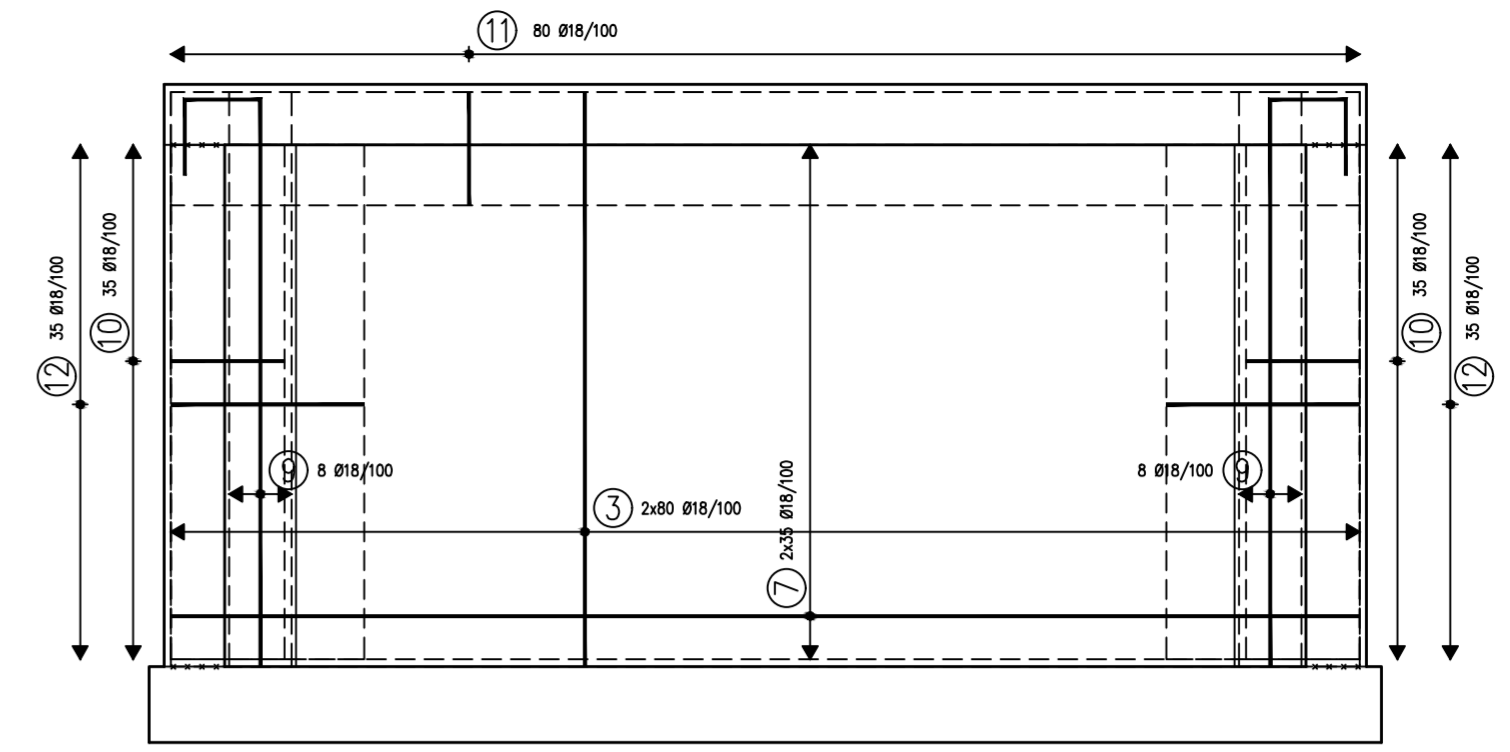


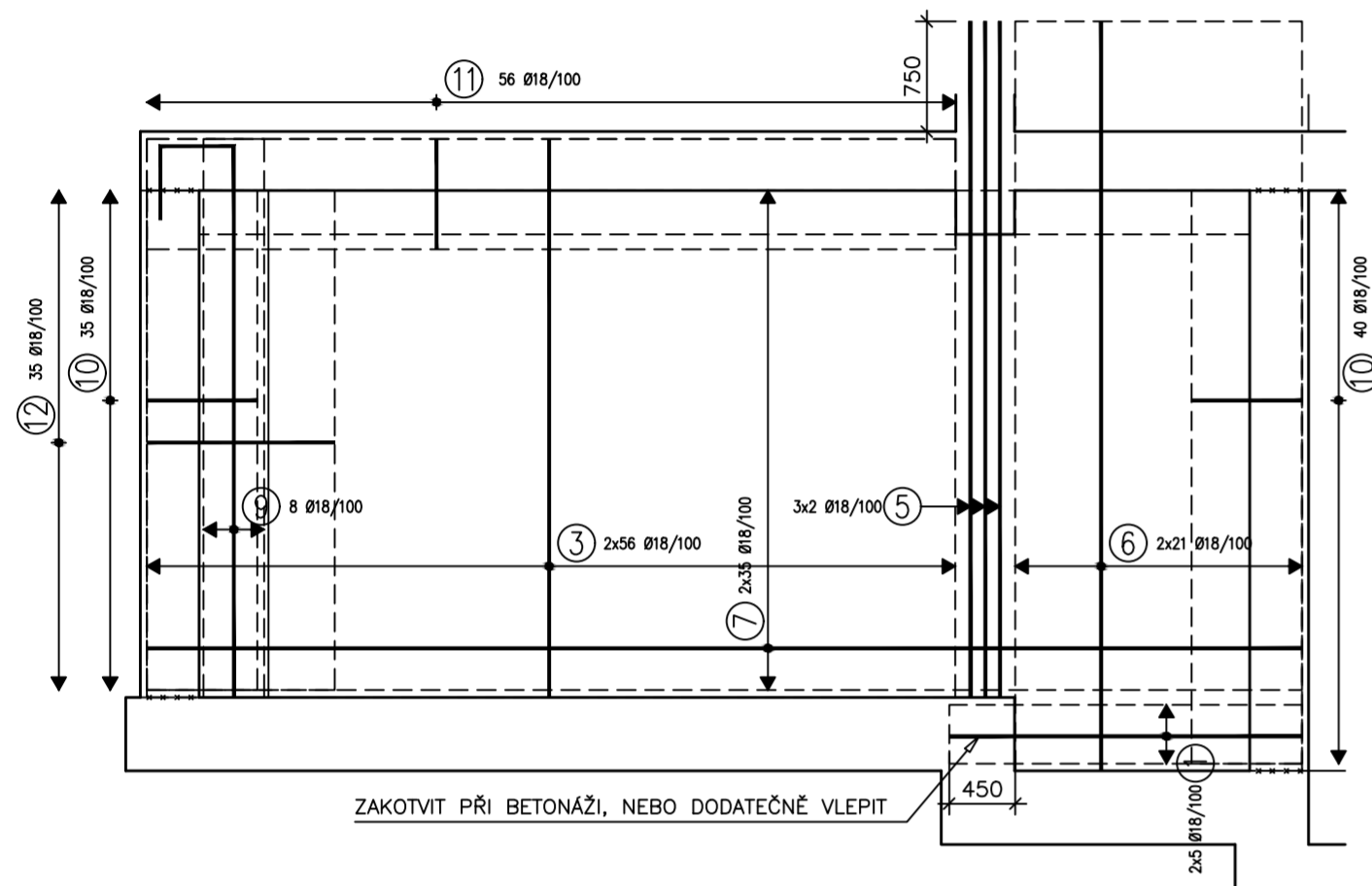
ST01 – tl. 400mm



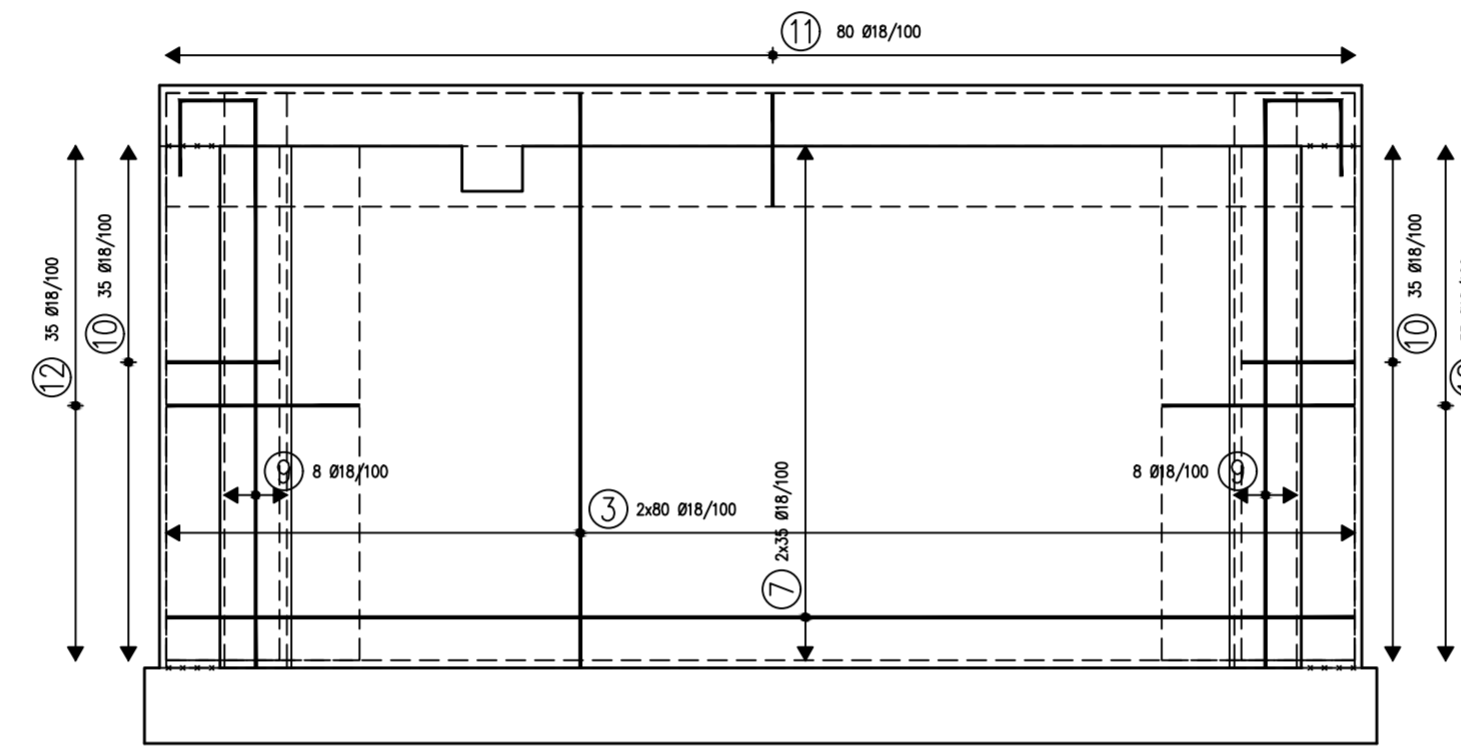
ST02 – tl. 400mm



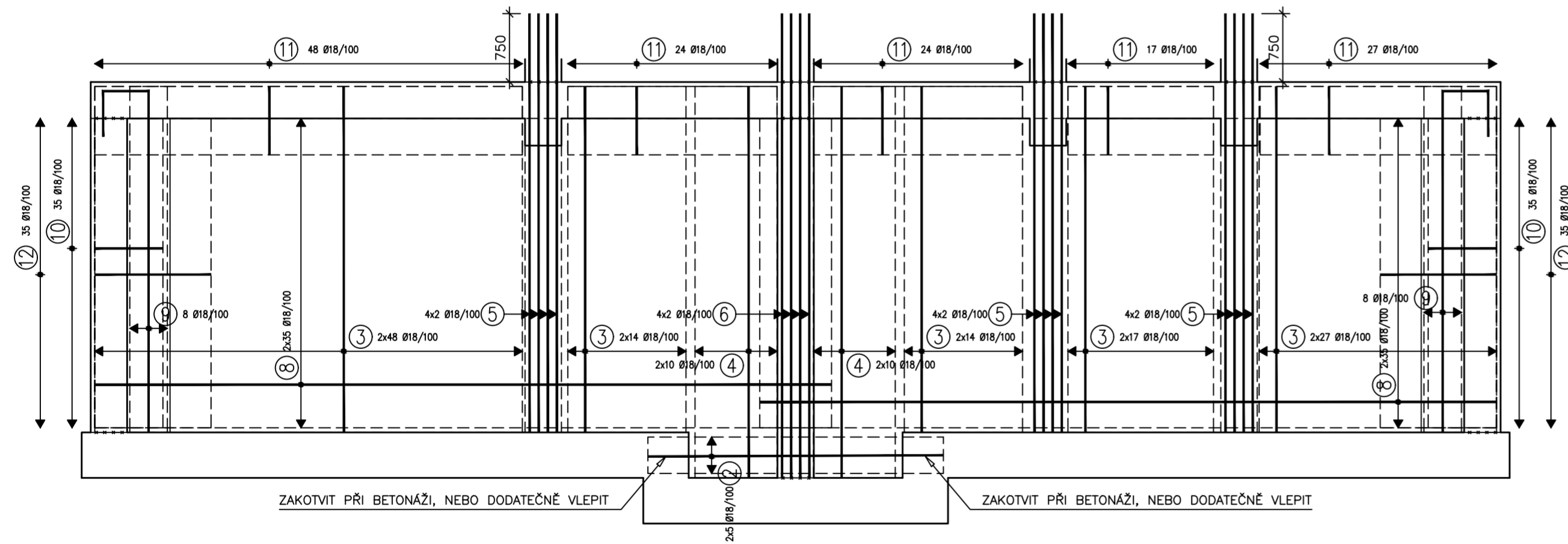
ST03 – tl. 400mm



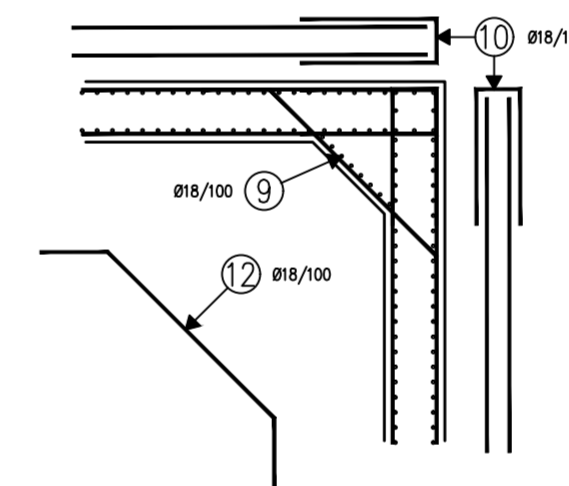
ST04 – tl. 400mm



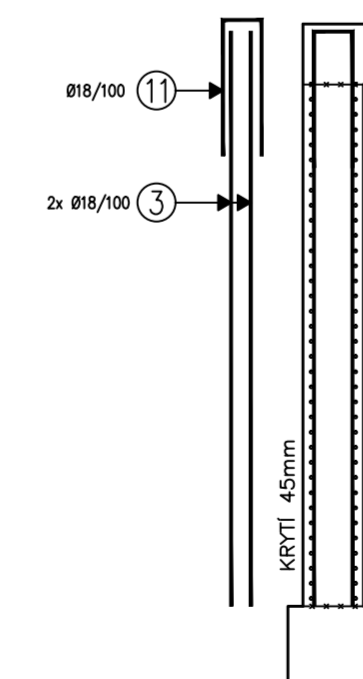
ST05 – tl. 400mm



DETAIL ROHU PŮDORYS

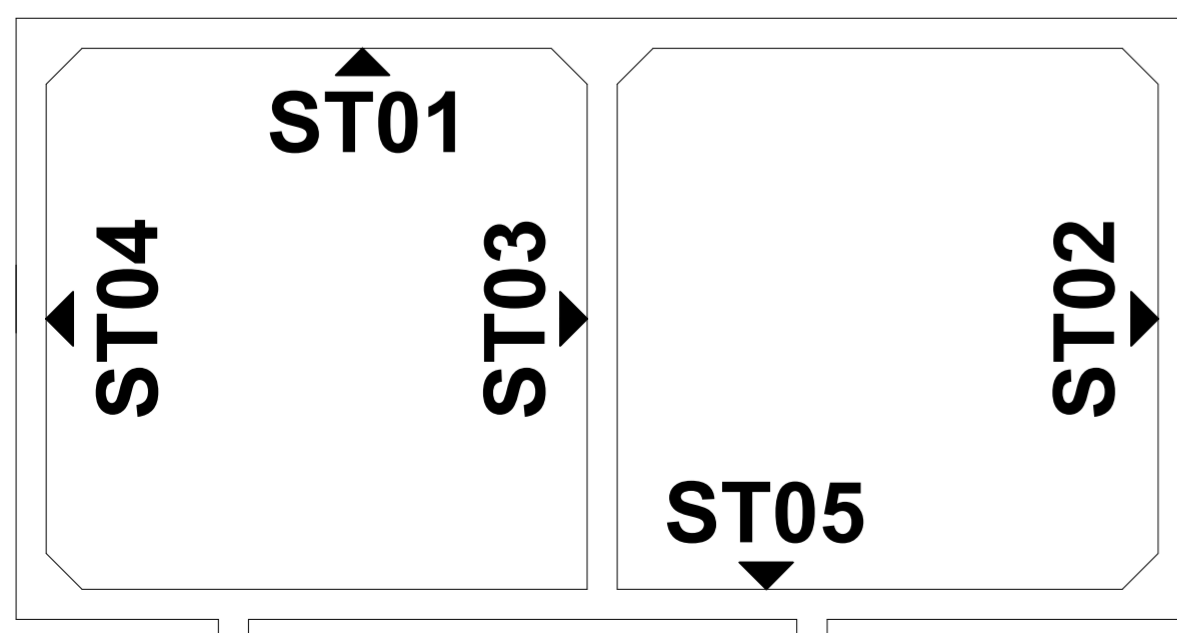


ŘEZ STĚNOU



1	10ks Ø18 L=2400mm	2400
2	10ks Ø18 L=3250mm	3250
3	984ks Ø18 L=3800mm	3800
4	40ks Ø18 L=4300mm	4300
5	78ks Ø18 L=4600mm	4600
6	50ks Ø18 L=5100mm	5100
7	210ks Ø18 L=7850mm	7850
8	280ks Ø18 L=8100mm	8100
9	48ks Ø18 L=4750mm	4750
10	355ks Ø18 L=1800mm	1800
11	512ks Ø18 L=1800mm	1800
12	210ks Ø18 L=2450mm	2450

SCHÉMA STĚN



KÓTOVÁNÍ VÝTUŽE

↑ PŘI OHYBÁNÍ KÓTOVÁNÍ  
VNEJŠÍ ROZMĚR

SPECIFIKACE POUŽITÝCH MATERIÁLŮ:

BETON VIZ TVAR

VÝTUŽ B500B

POZNÁMKY:

-PŘI OHYBÁNÍ JE NUTNÉ DODRŽET USTANOVENÍ ČSN EN 1992-1-1 NAVRHOVÁNÍ  
BETONOVÝCH KONSTRUKCÍ - ČÁST 1-1  
-ČELA BEDNĚNÍ DESEK VYTVOŘIT PO VYVÁŽENÍ HORNÍ VÝTUŽE

±0,000=398,500m.n.m. (PODLAHA 1.NP)



Zpracoval: Matěj Vyskočil	Vedoucí cvičení: Ing. Hana Hanzlová	Školní rok: 2022/2023	Fakulta stavební ČVUT
Předmět: Bakalářská práce			Datum: 10.5.2023
Název úlohy: ZEMNÍ VODOJEM ČAKAN			Meřítko: 1:50
Název výkresu: SCHÉMA VÝTUŽE STĚN NÁDRŽE			Č. výkresu: 7.