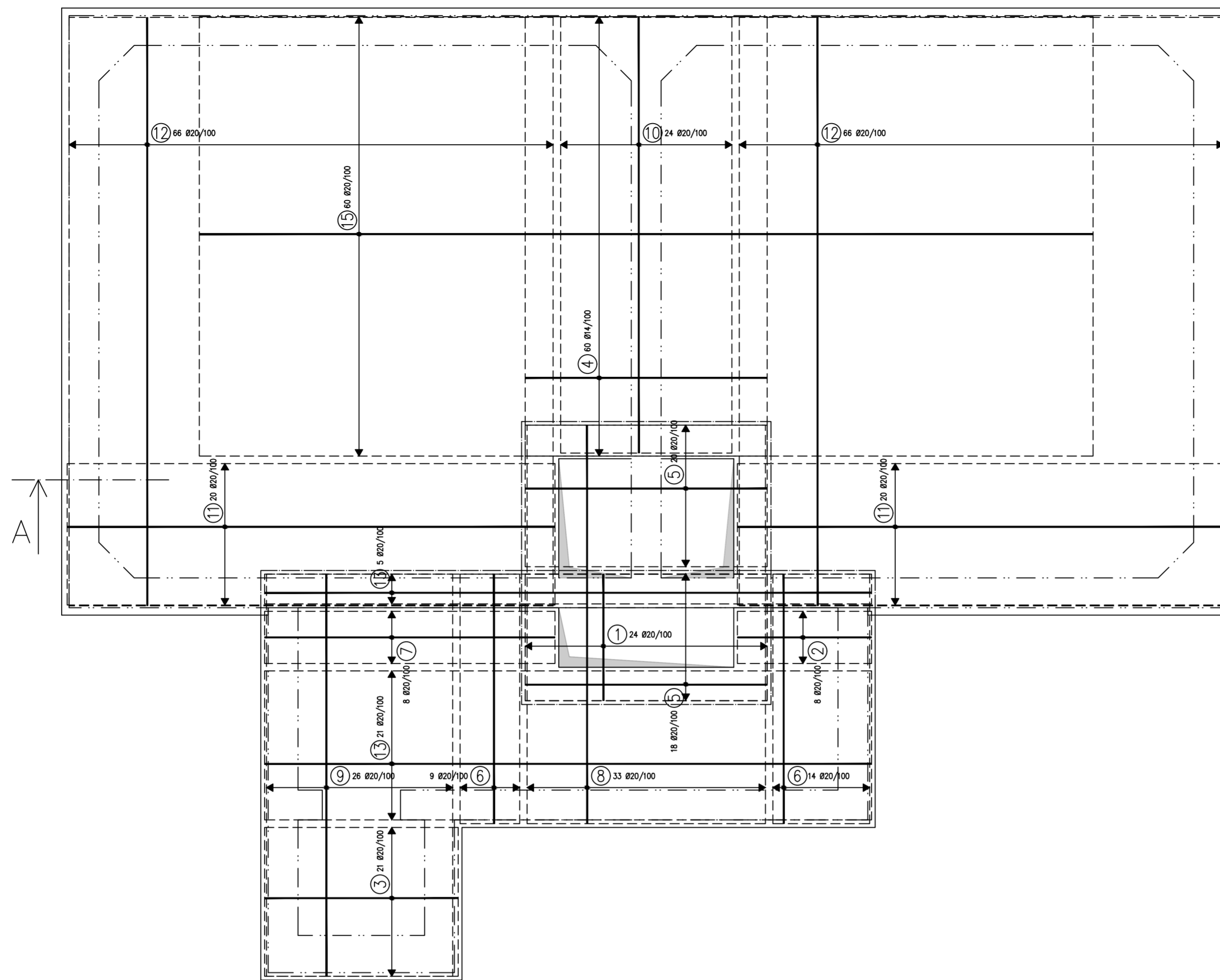
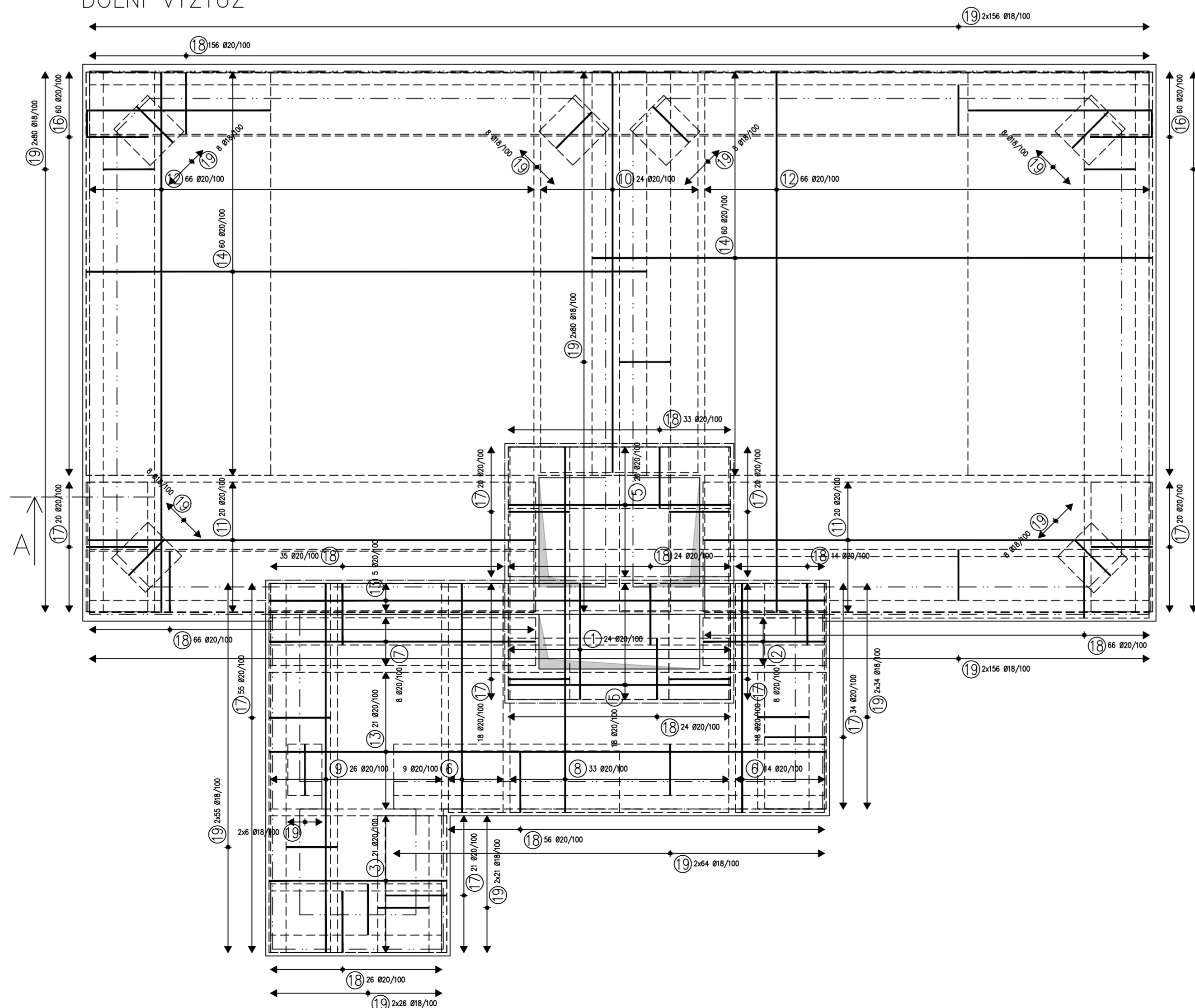


HORNÍ VÝZTUŽ

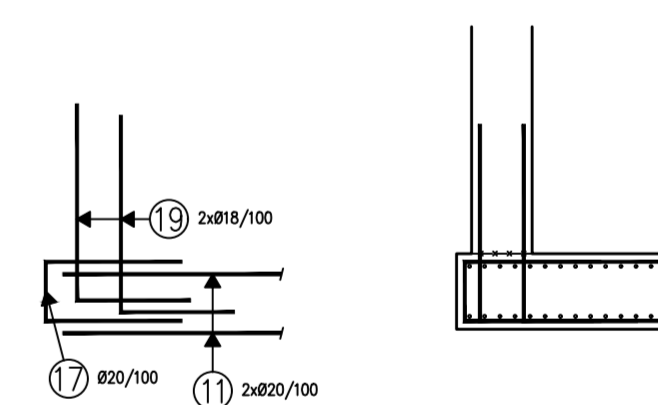


1	48ks Ø20 L=1700mm
2	16ks Ø20 L=1800mm
3	42ks Ø20 L=2600mm
4	60ks Ø14 L=3250mm
5	76ks Ø20 L=3250mm
6	46ks Ø20 L=3350mm
7	16ks Ø20 L=3900mm
8	66ks Ø20 L=5350mm
9	52ks Ø20 L=5400mm
10	48ks Ø20 L=5400mm
11	80ks Ø20 L=6550mm
12	264ks Ø20 L=7900mm
13	52ks Ø20 L=8150mm
14	120ks Ø20 L=8200mm
15	60ks Ø20 L=12000mm
16	410ks Ø20 L=4000mm
17	226ks Ø20 L=2200mm
18	500ks Ø20 L=2150mm
19	1564ks Ø18 L=2050mm

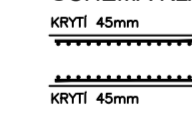
DOLNÍ VÝZTUŽ



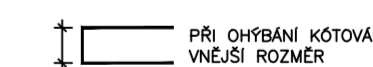
ŘEZ A



SCHEMA KLADENÍ VÝZTUŽE



KÓTOVÁNÍ VÝZTUŽE



SPECIFIKACE POUŽITÝCH MATERIÁLŮ:

BETON VIZ TVAR

VÝZTUŽ B500B

POZNÁMKY:

- PŘI OHÝBÁNÍ JE NUTNÉ DODRŽET USTANOVENÍ ČSN EN 1992-1-1 NAVRHOVÁNÍ BETONOVÝCH KONSTRUKCÍ - ČÁST 1-1
- ČELA BEDNĚNÍ DESEK VYTVOŘIT PO VYVÁŽENÍ HORNÍ VÝZTUŽE

±0,000=398,500m.n.m. (PODLAHA 1.NP)



Zpracoval: Matěj Vyskočil	Vedoucí cvičení: Ing. Hana Hanzlová	Školní rok: 2022/2023	Fakulta stavební ČVUT
Předmět: Bakalářská práce	Název úlohy: ZEMNÍ VODOJEM ČAKAN	Název výkresu: SCHEMA VÝZTUŽE ZÁKLADOVÉ DESKY	Datum: 10.5.2023 Měřítko: 1:50 Č. výkresu: 6.