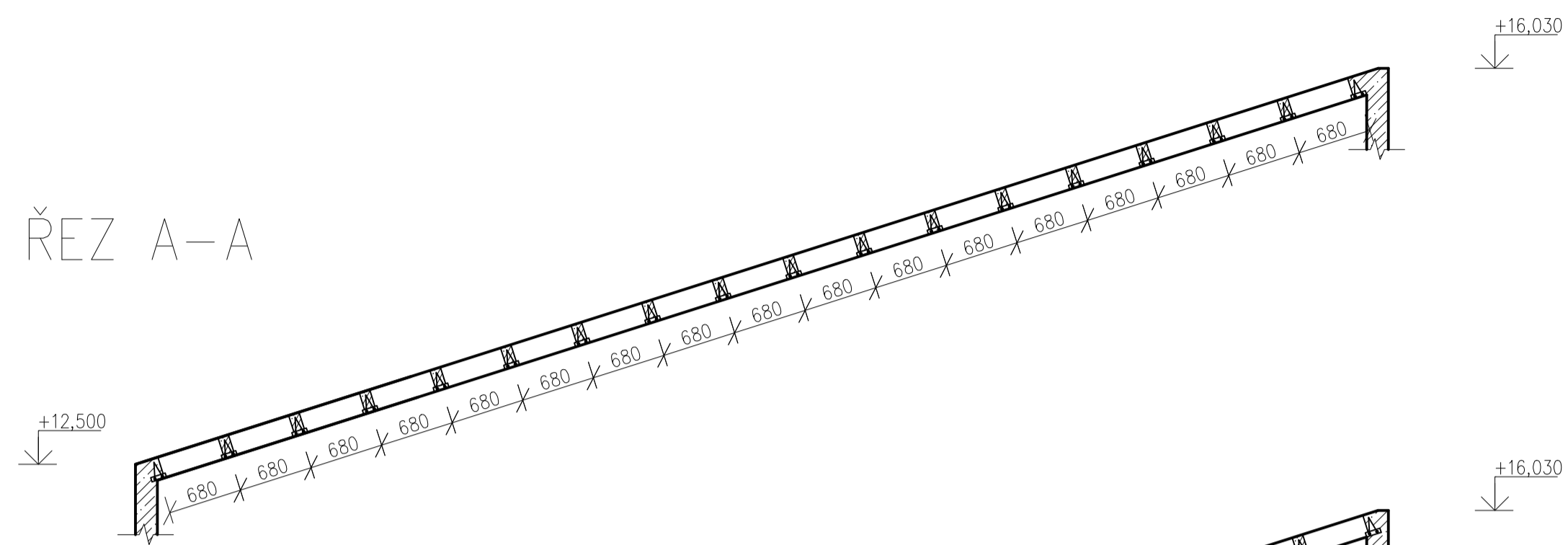
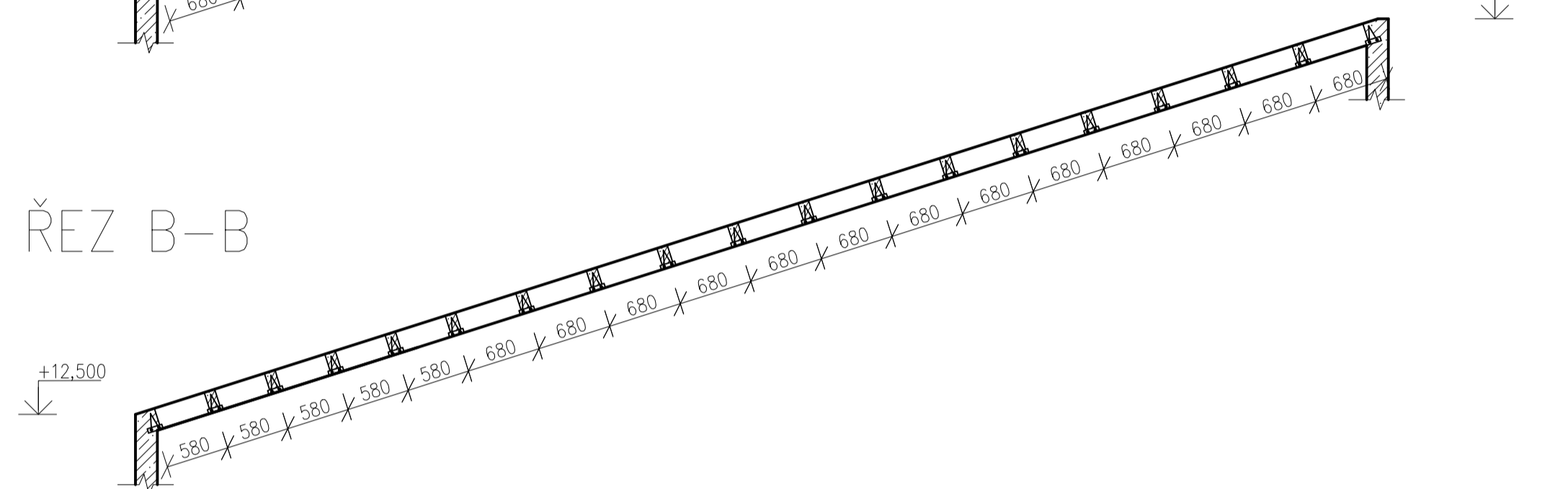


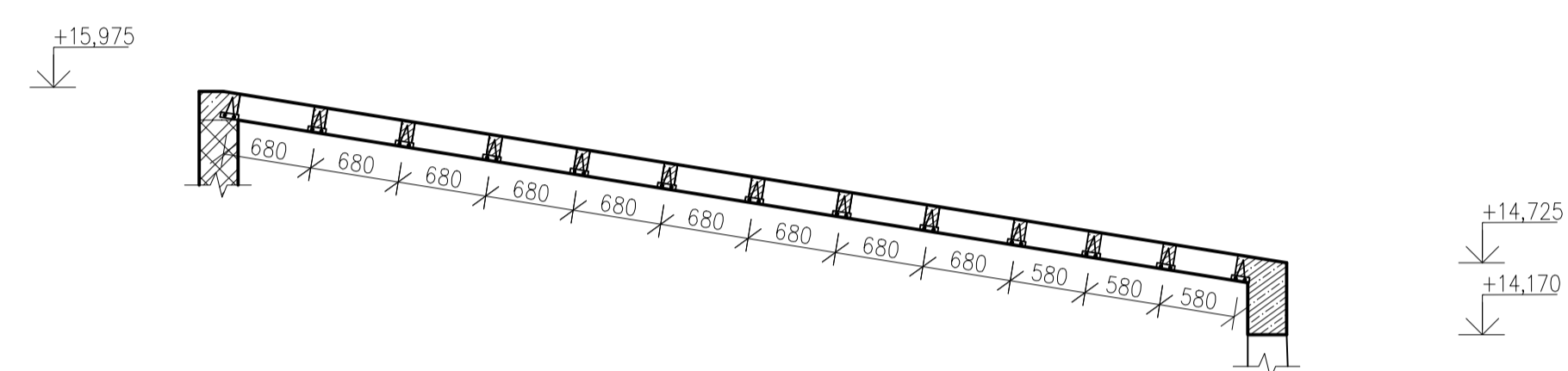
### ŘEZ A-A



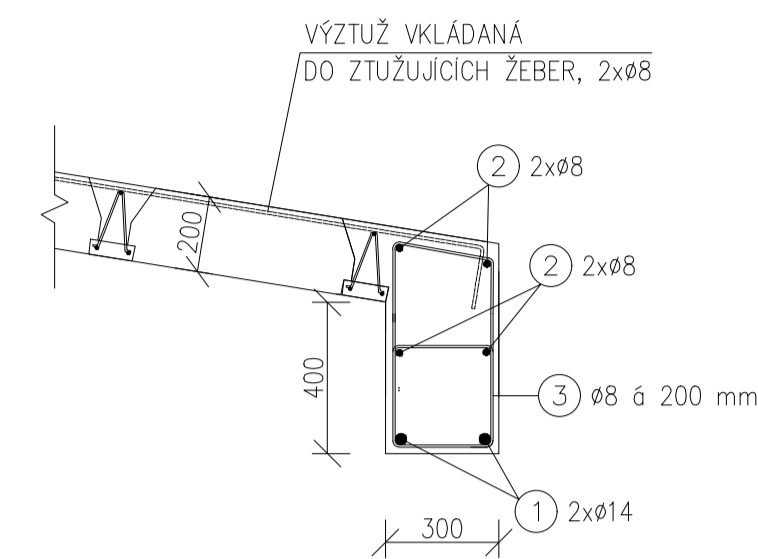
### ŘEZ B-B



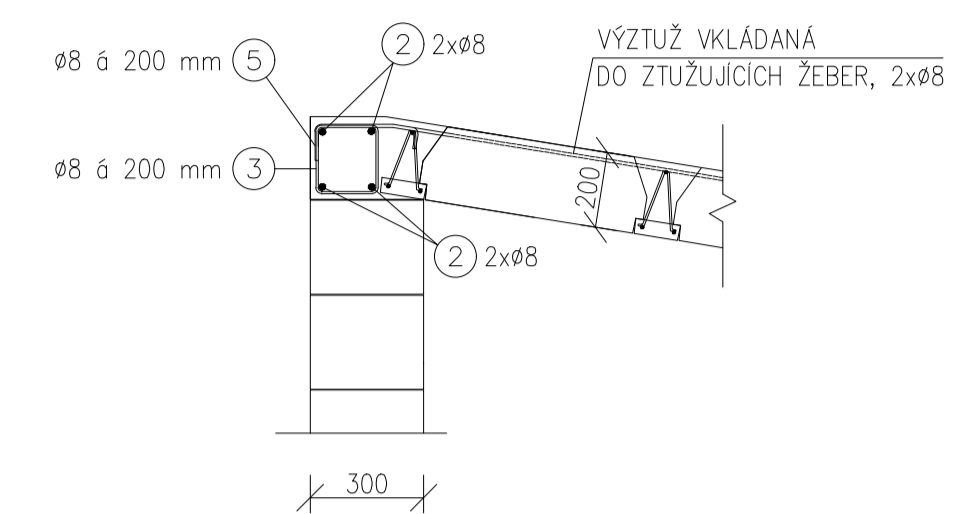
### ŘEZ C-C



### DETAIL 1 M 1:20

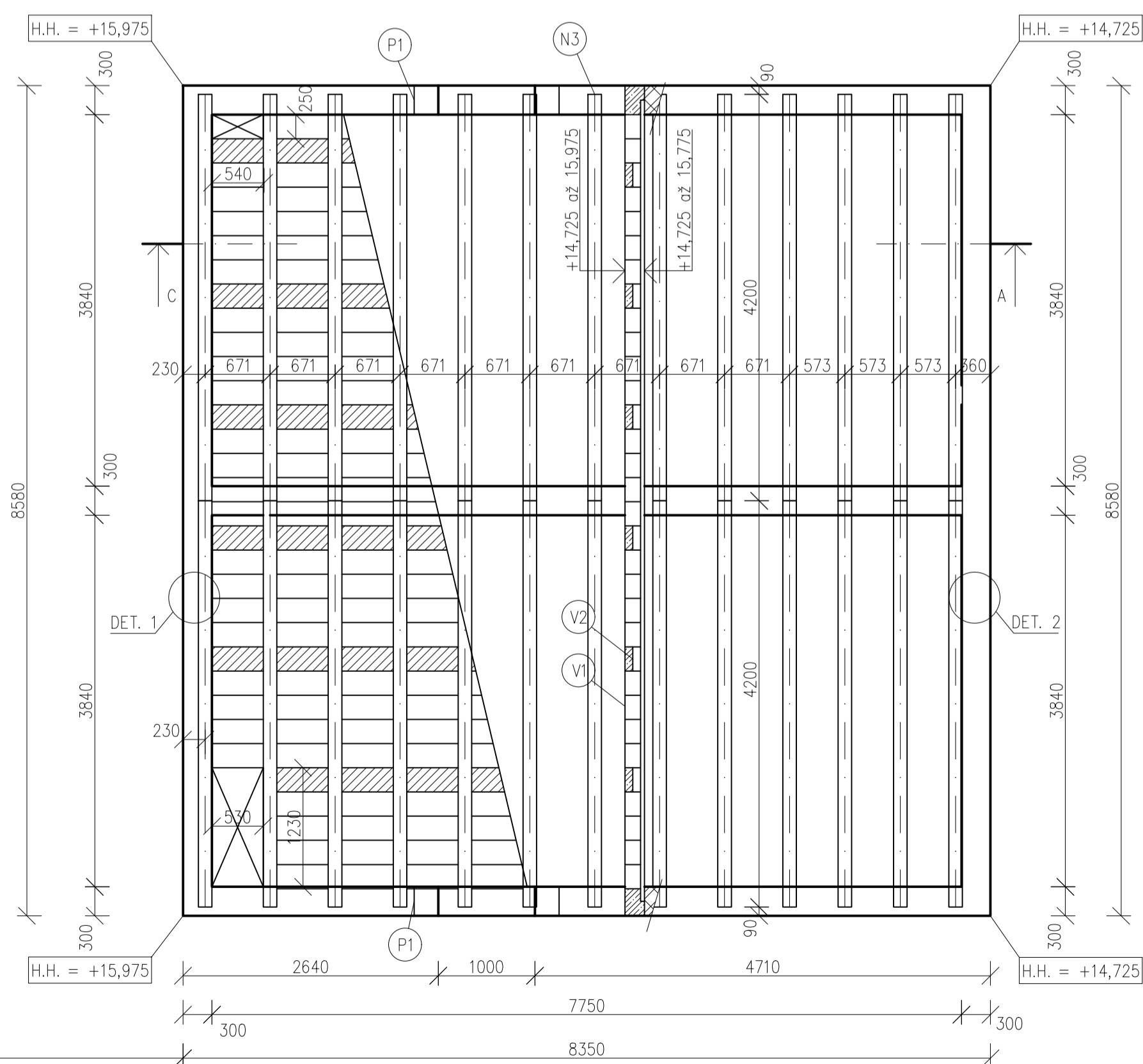
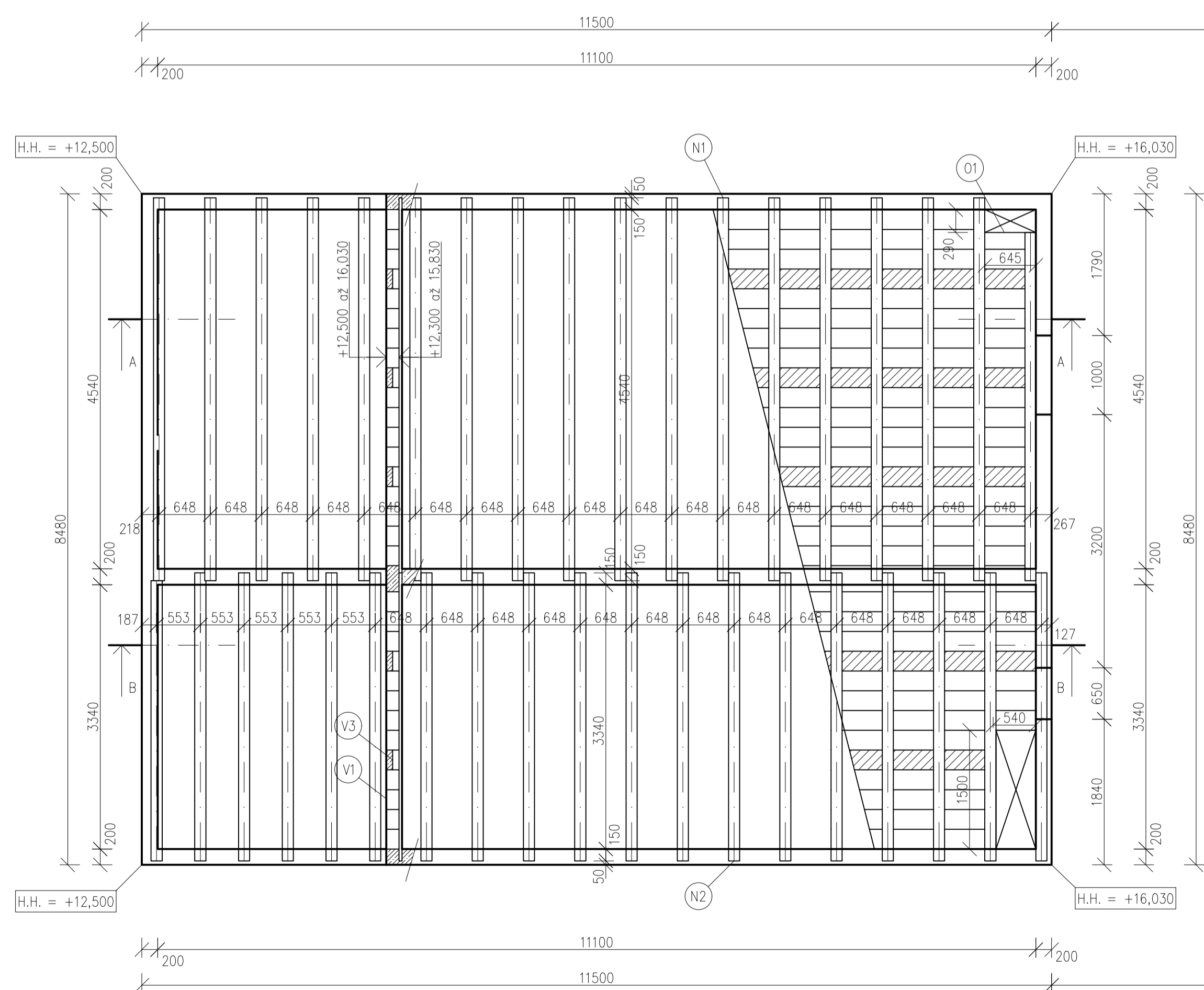


### DETAIL 2 M 1:20



### STŘECHA A

### STŘECHA B



- (N1) NOSNÍK YTONG 40/120/5000
- (N2) NOSNÍK YTONG 40/120/3800
- (N3) NOSNÍK YTONG 40x120x4200 mm
- (V1) VLOŽKA YTONG+ 200x249x599 mm
- (V2) VLOŽKA YTONG+ 200x249x499 mm
- (V3) SNIŽENÁ VLOŽKA YTONG+ 100x249x599 mm
- (O1) OCELOVÁ VÝMĚNA
- (P1) PŘEKLAD YTONG NOP 375-1500, 1500x249x300 mm

POZNÁMKY:  
 - KAŽDÁ PÁTÁ STŘEŠNÍ VLOŽKA BUDE SNIŽENÁ A VYTVÁŘÍ BEDNĚNÍ POMOČNÉHO ŽEBRA, VYZTUŽENÉHO OCELI 1xø8 mm ZAKOTVENOU DO PROTILEHLÝCH VĚNCŮ  
 - MINIMÁLNÍ ULOŽENÍ STŘEŠNÍCH NOSNÍKŮ JE 150 mm  
 - ULOŽENÍ STŘEŠNÍCH VLOŽEK NA NOSNÍKY MINIMÁLNĚ 20 mm  
 - U STŘECHY YTONG KOMFORT SE NEREALIZUJE NABETONÁVKA  
 - VÝLEZ NA STŘECHU BUDE REALIZOVÁN POSTRANNÍM ŽEBŘÍKEM, JENŽ BUDE ZAČÍNAT V ÚROVNI O PODLAŽÍ NIŽŠÍ PLOCHÉ STŘECHY NACHÁZEJÍCÍ SE MI MEZI ŘEŠENÝMI PULTOVÝMI STŘECHAMI

- LEGENDA MATERIÁLŮ
- NAVAZUJÍCÍ SVISLÉ NOSNÉ KONSTRUKCE ŽELEZOBETON, C30/37 - XC3 - CIO,2 - Dmax 16 - S3
  - ZÁLIVKA NAD STŘEŠNÍMI NOSNÍKY A ZTUŽUJÍCÍ ŽEBRA ŽELEZOBETON, C20/25 - XC3 - CIO,2 - Dmax 8 - S3
  - YTONG STANDARD P2-400, TL. 300 mm NA MALTU M5
  - GRAFICKÉ ZVÝRAZnění SNIŽENÝCH VLOŽEK

KATEGORIE: K133	Předmět: 133BAPC	ŠKOLNÍ ROK: 2022/2023	
ZPRACOVAL: Aleš Dvořský	KONZULTANT: Ing. Josef Novák, Ph.D.	RODOK: 4.	
GLDHA:			
NÁVRH TĚŽKÉ STŘECHY - SYSTÉM YTONG KOMFORT			
VÝKRES:		FORMÁT: 594 x 841	
VÝKRES SKLADBY		MĚŘÍTKO: 1:50	
		DATA: 1. 5. 2023	
		ČÍSLO VÝKRESU: 1	