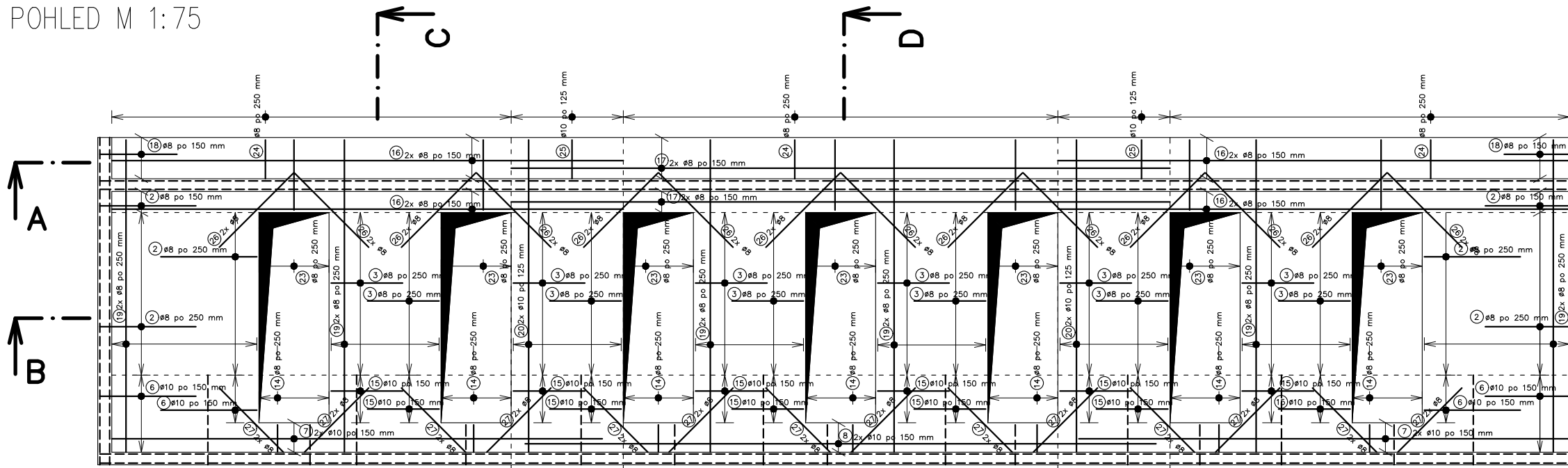
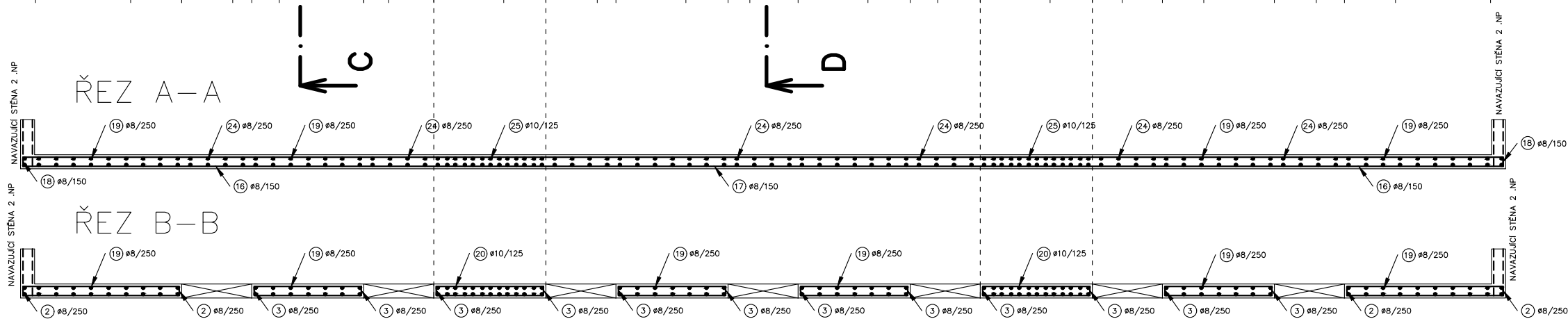
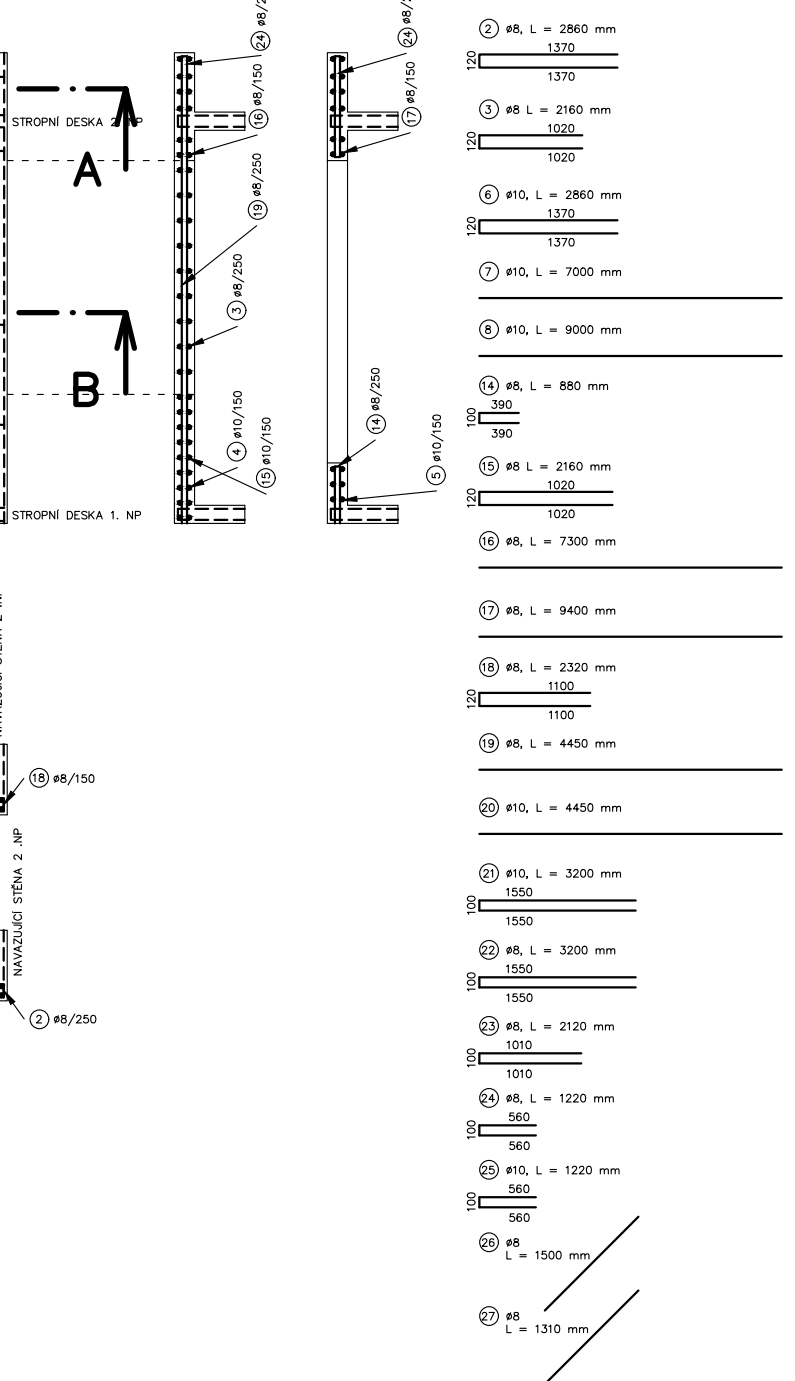


POHLED M 1:75



ŘEZ C-C ŘEZ D-D Tvar výztuže



Výkaz výztuže

POLOŽKA	PROFIL [mm]	DĚLKA [m]	KS	ø8	ø10
2	8	2,86	6	17,16	
3	8	2,16	160	345,60	
6	10	2,86	20		57,20
7	10	7,00	12		84,00
8	10	9,00	4		36,00
14	8	0,88	28	24,64	
15	8	2,16	60	129,60	
16	8	7,30	24	175,20	
17	8	9,40	12	112,80	
18	8	2,33	8	18,64	
19	8	4,45	86	382,70	
20	10	4,45	52		231,40
21	10	3,20	26		83,20
22	8	3,20	13	41,60	
23	8	2,12	28	59,36	
24	8	1,22	71	86,62	
25	10	1,22	26		31,72
26	8	1,50	28	42,00	
27	8	1,31	28	36,68	
Celková délka profilu [m]				1472,5	523,52
Jednotková hmotnost profilu [kg]				0,39	0,62
Celková hmotnost profilu [kg]				581,03	322,77
Celková hmotnost [kg]					903,80
Prořez 5% [kg]					45,19
Hmotnost + prořez [kg]					948,99

Poznámky:  
Tvary výztuže jsou kótovány na osu prutu

Materiály:  
Beton: C30/37-XC3-CI 0,2-S3-Dmax 16  
Ocel: B 500 B  
Krytí výztuže: cnom = 35 mm  
cmin = 25 mm

OBOR	KATEDRA	STUDENT	
Pozemní stavby - C	K133 - betonových a zděných konstrukcí	Radim Čermák	
ROČNÍK	VEDOUcí PRÁCE	FORMÁT	A3
4. ročník - 2022/23	Ing. Josef Novák, Ph.D.	MĚŘÍTKO	1:75
BAKALÁŘSKÁ PRÁCE		DATUM	11.05.2023
Administrativní budova Velký Osek		ČÍSLO VÝKRESU	F.2
OBSAH: Výkres výztuže stěny na ose A - 2. NP			