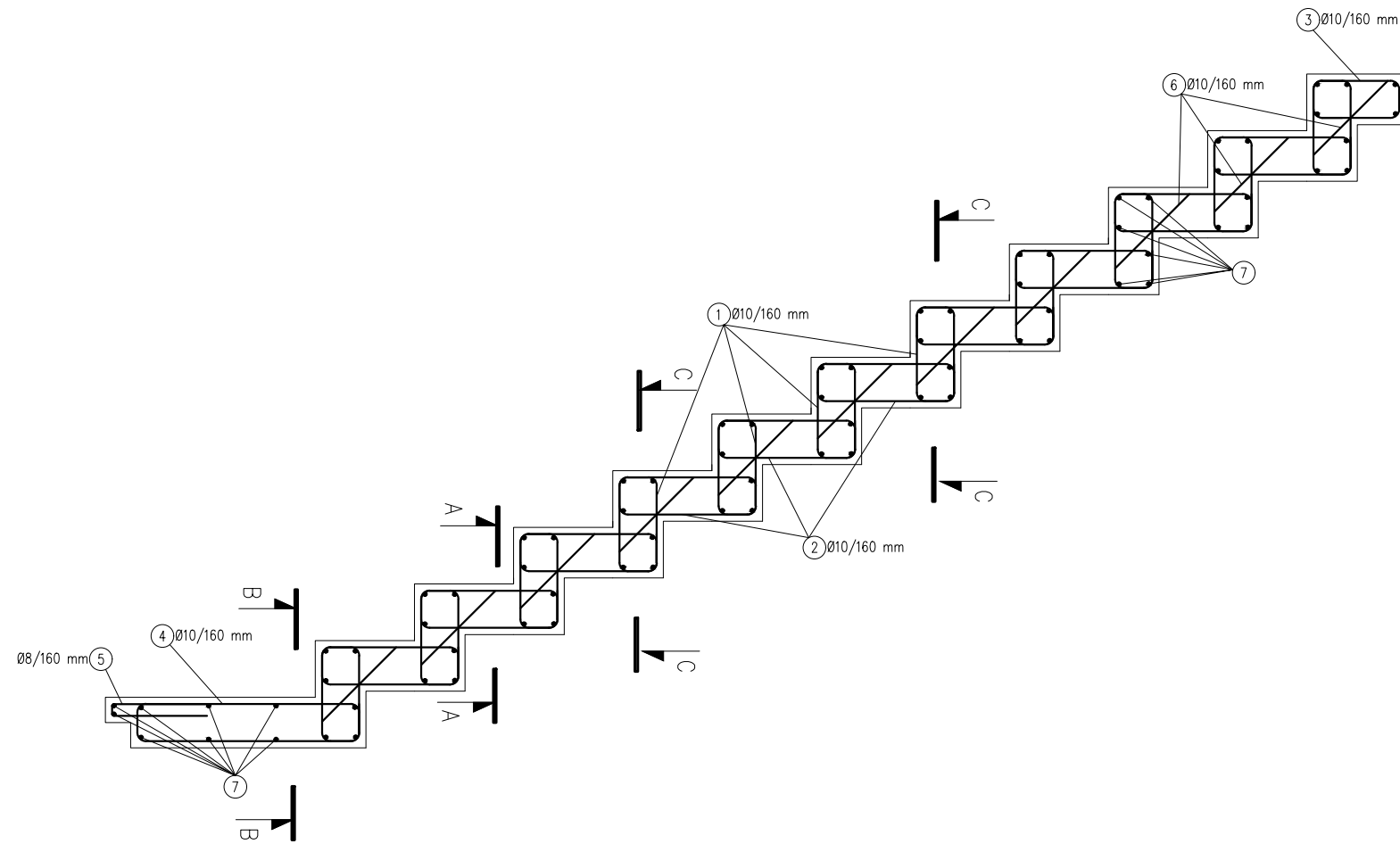
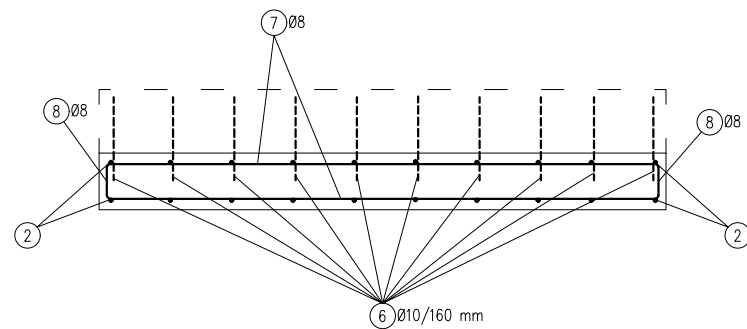


# SCHODIŠŤOVÉ RAMENO R2

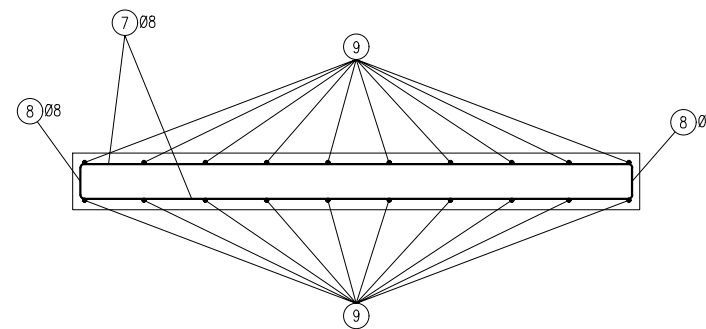
PODÉLNÝ ŘEZ RAMENEM



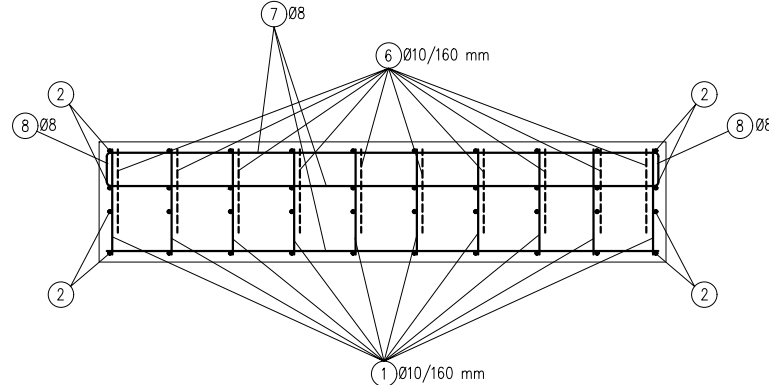
ŘEZ A-A



ŘEZ B-B



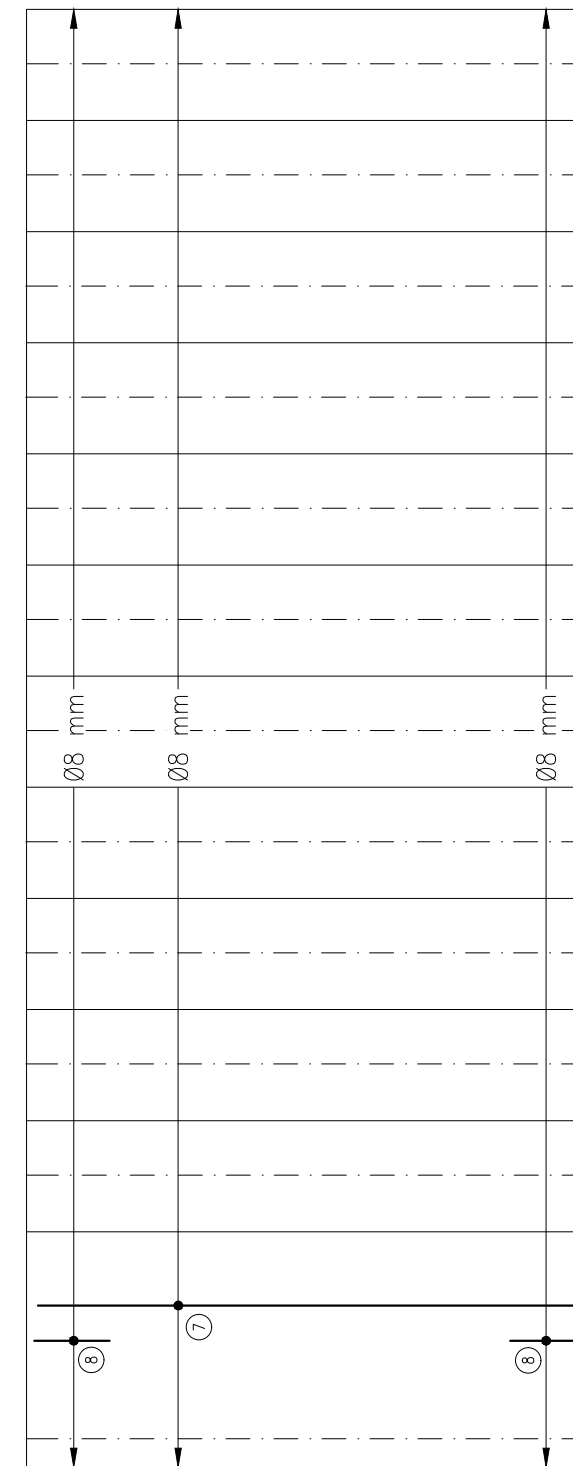
ŘEZ C-C



TABULKA VÝZTUŽE

Číslo výztuže	Profil [mm]	Počet kusů	Délka [mm]	ø8	ø10
1	10	99	836	-	82,76
2	10	90	1088	-	97,92
3	10	9	788	-	7,09
4	10	9	1596	-	14,36
5	8	9	635	5,72	-
6	10	99	311	-	30,79
7	8	74	1440	106,56	-
8	8	52	492	25,58	-
Celková délka podle profilu [m]				137,86	232,93
Hmotnost profilu [kg/m]				0,395	0,617
Celková hmotnost podle profilu [kg]				54,45	143,72
Celková hmotnost [kg]				198,17	

PŮDORYS RAMENE



VÝKAZ VÝZTUŽE

- 1) Třmínek dvojitřizný Ø10 mm, l=836 mm, 99ks
- 2) Třmínek dvojitřizný Ø10 mm, l=1088 mm, 90ks
- 3) Třmínek dvojitřizný Ø10 mm, l=788 mm, 9ks
- 4) Třmínek dvojitřizný Ø10 mm, l=1596 mm, 9ks
- 5) Ø8 mm, l=635 mm, 9ks
- 6) Diagonální výztuž Ø10 mm, l=311 mm, 99ks
- 7) Ø8 mm, l=1440 mm, 74ks
- 8) Ø8 mm, l=492 mm, 52ks

## POZNÁMKY

- BETON: C35/45 - XC1 - Dmax 16 - S4.
- OCEL: B500B
- KRYTÍ VÝZTUŽE: C<sub>nom</sub> = 20 mm; C<sub>min</sub> = 15 mm
- ZKOSENÍ VŠECH HRAN 5/5 mm
- VŠECHNY PLOCHY JSOU POHLEDOVÉ
- VÝZTUŽ JE KÓTOVÁNA K VNĚJŠÍMU LICI PRUTU
- VŠECHNY ÚHLY PRUTŮ JSOU V NÁSOBÍCÍCH 45°
- ROZTEČE A POLOHA KONSTRUKČNÍ VÝZTUŽE DLE ŘEZU
- ŽÁDNÉ DODATEČNÉ PROSTUPY NEJSOU POVOLENY
- MINIMÁLNÍ VNITŘNÍ PRŮMĚR ZAKŘIVENÍ PRUTU: 40 mm
- JE NUTNÉ DODRŽOVAT VÝROBNĚ-TECH. A MONTÁŽNÍ DOKUMENTACE
- JE NUTNÉ DODRŽOVAT SOUVISEJÍCÍ PŘEDPISY A NORMY EN A ČSN
- VÝKRES VÝZTUŽE RAMENE R1 JE NA VÝKRESU Č. 1
- NEDÍLNOU SOUČÁSTÍ JE VÝKRES TVARU PRVKU NA VÝKRESU Č. 4

Zpracoval: Simon Dvořák	Vedoucí práce: Ing. Josef Novák, Ph.D	Školní rok: 22/23	Fakulta stavební ČVUT
Předmět: 133BAPC			Datum: 15.5.2023
Název úlohy: BAKALÁŘSKÁ PRÁCE			Meřítko: 1:20
Název výkresu: VÝKRES VÝZTUŽE RAMENE R2			Č.výkresu: 2