

Pro toto přiblížení nemáme k dispozici mapový podklad.

Zkuste použít jiné přiblížení nebo jiný mapový podklad.

Pro t  
k dis;

Zkus  
nebc

© Seznam.cz, a.s., 2023 a další

MAPY.CZ



Zobrazit 7 fotografií

## Pronájem bytu 1+kk 30 m<sup>2</sup>

Klapálkova, Praha 4 - Chodov

Lokalita je pouze orientační, nemovitost se nachází ve vyznačené oblasti na mapě

### 20 000 Kč za měsíc



VELMI ÚSPORNÁ

ID zakázky: Y1004

Nabízíme Vám krásný zrekonstruovaný a plně vybavený byt 1+kk k pronájmu, o celkové ploše 36m<sup>2</sup>, který se nachází v 1. podlaží - v žádané lokalitě Praha 11 - Chodov, Klapálkova.

Byt je kompletně zařízen!

Nabízíme moderní byt s výklopnou postelí a integrovanou pohovkou, která vám umožní mít přes den prostorný obývací pokoj a večer pohodlný spánek na plnohodnotné posteli. Stylová koupelna, vestavěné skříně, balkon a praktický sklep jsou jen některé z výhod tohoto inteligentně navrženého bytu. Ideální pro pohodlné a moderní bydlení s dostatkem úložného prostoru.

Tento byt se nachází v příjemné části pražské čtvrti Chodov s kompletní občanskou vybaveností v blízkosti. Máte potraviny, restaurace a dětské hřiště hned po ruce. Díky autobusové zastávce před

Zavolat

Napsat zprávu

Měsíční nájemné - 20.000,-Kč + poplatky 3.500,-Kč  
Plus provize RK.

Byt bude volný od 10.05.2023.

Pro více informací a sjednání prohlídky kontaktujte prosím realitního makléře. Při kontaktu uveďte prosím identifikační číslo zakázky ID: Y1004.

Celková cena:	20 000 Kč za měsíc	Balkón:	6 m <sup>2</sup>
Poznámka k ceně:	bez poplatků, + provize RK	Sklep:	2 m <sup>2</sup>
ID zakázky:	Y1004	Parkování:	1
Aktualizace:	28.04.2023	Datum nastěhování:	10.05.2023
Stavba:	Cihlová	Energetická náročnost budovy:	Třída B - Velmi úsporná č. 148/2007 Sb. podle vyhlášky
Stav objektu:	Velmi dobrý	Ukazatel energetické náročnosti budovy:	95,0 kWh/m <sup>2</sup> za rok
Vlastnictví:	Osobní	Bezbariérový:	✓
Podlaží:	1. podlaží	Vybavení:	✓
Užitná plocha:	30 m <sup>2</sup>	Výtah:	✓

## Dojezdová vzdálenost



Zajímá vás, jak dlouho budete dojíždět z této adresy?

Přihlaste se a zkontrolujte svůj dojezdový čas

## Občanská vybavenost Nové

Nejbližší	Doprava	Restaurace	Potraviny	Školy a školky	Lékaři	Volný čas
Hospoda:	<a href="#">Pivovarská restaurace</a> (1476 m)					
Veterinář:	<a href="#">Veterinární ordinace u gymnázia</a> (271 m)					
Večerka:	<a href="#">Můjobchod - Potraviny Express</a> (120 m)					
Cukrárna:	<a href="#">Café Columna</a> (492 m)					
Hřiště:	<a href="#">Dětské hřiště Klapálkova</a> (190 m)					
Divadlo:	<a href="#">SKAZKA, spol. s r.o.</a> (1909 m)					
Kino:	<a href="#">Multikino - Premiere Cinemas Praha ...</a> (2064 m)					
Přírodní zajímavost:	<a href="#">Mokřad Triangl</a> (2779 m)					
Restaurace:	<a href="#">BOHEMIA TOP RESTAURANT</a> (238 m)					
Škola:	<a href="#">Gymnázium, Praha 4, Postupická</a> (265 m)					
Bus MHD:	<a href="#">Blažimská</a> (30 m)					
Školka:	<a href="#">MŠ Svojšovická</a> (422 m)					
Bankomat:	<a href="#">Bankomat České spořitelny</a> (617 m)					
Obchod:	<a href="#">OD CENTRUM</a> (617 m)					
Pošta:	<a href="#">Pošta Praha 41 - Česká pošta, s.p.</a> (610 m)					
Lékař:	<a href="#">POLIKLINIKA SPOŘILOV s.r.o.</a> (503 m)					
Sportoviště:	<a href="#">Top tenis - Tenisové centrum</a> (238 m)					
Lékárna:	<a href="#">Lekstar, s.r.o.</a> (1208 m)					
Vlak:	<a href="#">Praha-Kačerov</a> (2207 m)					
Tram:	<a href="#">Spořilov</a> (1162 m)					
Metro:	<a href="#">Roztyly</a> (1237 m)					

[Zavolat](#)[Napsat zprávu](#)**Vladislav Maltcev** [Zobrazit telefon](#) [Zobrazit email](#)**Makers Reality**

Vinohradská 2133/138, 13000 Praha - Vinohrady

[Více o společnosti »](#)

[Co říkáte na Sreality.cz?](#) — [Výzkumník](#) — [Pro spotřebitele](#) — [Ochrana údajů](#) — [Smluvní podmínky](#) — [Reklama](#) — [Kontakty](#) — [Stížnosti](#) — [Nastavení personalizace](#) — [Pro novináře](#)

Copyright © 1998–2023 Seznam.cz, a.s.

[Nahlásit chybu](#)



© Seznam.cz, a.s., 2023 a další

MAPY.CZ



Zobrazit 7 fotografií

## Pronájem bytu 1+kk 40 m<sup>2</sup> Přeštická, Praha 10 - Hostivař 12 000 Kč za měsíc

Čtete prosím pozorně. Je nám na úvod líto, ale hledáme pouze občany ČR, nechceme cizince bez trvalého pobytu v ČR a bez pracovní smlouvy v ČR. Nechceme ani sdílené spolubydlení studentů tzn. Nechceme studenty, kteří se budou o nájem dělit a přivydělávat si na brigádě. Sdílené spolubydlení čistě pracujících lidí nám nevádí, tzn pár, nebo dva muži, nebo dvě ženy atd. Vychované a poslušné zvíře také není překážkou. Pokud budou ale v domě stížnosti na chování zvířete, tak ve smlouvě bude uvedena okamžitá výpověď za narušování soužití v domě. K pronájmu nabízíme byt 1+kk, 40 m<sup>2</sup>. Sklep za drobný příplatek. Majitelka tam má zatím ještě věci. Byt je umístěný ve 7.NP 8-mi patrového domu s výtahem. Poslední patro musíte pěšky. Jedná se o nadstavbu panelového domu. Orientace bytu je na západ. Vzhledem k předchozím špatným zkušenostem s neplátcí nájmu a podvodníky, budeme striktně vyžadovat kauci a doložení osobních dokladů, jako je čistý trestní rejstřík, výpis exekucí a pod. Hledáme pouze solventní zájemce, kteří disponují dostatkem finančních prostředků, žijí standardně s finančními rezervami na účtu, popřípadě jsou jinak zajištěni oproti ztrátě zaměstnání, nebo vlastní svojí jinou nemovitost. Děkuje za pochopení. V blízkosti bytu je veškerá občanská vybavenost. Metro je vzdáleno 3 zastávky autobusu tzn. 5 min, Zastávka budu je přímo u domu. Byt je víceméně kompletně vybaven, kromě postele. Kuchyně a její vybavení je součástí bytu. Koupelna je prostorná s vanou a s WC dohromady. Sháníme pouze slušné, bezúhonné a platící nájemníky s dobrou platební

Zavolat

Napsat zprávu

sms) o tento byt, ve kterém prosím popište: Kdo jste, kolik by vás v bytě bydlelo, něco málo o sobě, o vašem zaměstnání, informativně nás zajímá vaše národnost, apod., případně cokoliv Vás ještě napadne. Na základě těchto uvedených informací vybereme toho pravděpodobně nejspolehlivějšího klienta, který by byl v bytě dlouhodobě, staral se o něj s maximální péčí a byl s výše uvedenými zárukami. Možnost pronájmu je dlouhodobá. Ale smlouvu sepisujeme vždy na jeden rok a následně prodlužujeme. Prohlídky budou možné ideálně vždy od 18h - 21h, nebo víkendy, vždy po vzájemné dohodě. Prosím přečtěte pozorně inzerát, podívejte se na fotky, než budete reagovat na inzerát. V případě vážného zájmu a pokud splňujete naše požadavky, prosím potvrďte zájem o prohlídku a navrhněte termín prohlídky ideálně sms. Nájem včetně poplatků vychází na cca šestnáct tisíc měsíčně včetně všeho (energie se přepisují u příslušného dodavatele na klienta). Při podpisu nájemní smlouvy se platí nájem + kauce + poplatek za zpracování smluv, někdo tomu říká provize. Hledáme dlouhodobé klienty. Děkuji za pochopení.

Celková cena:	12 000 Kč za měsíc	Sklep:	2 m <sup>2</sup>
Poznámka k ceně:	plus poplatky. Elektřina se přepíše na nájemce. Celkem by to bylo cca 16 tis včetně všeho. O ceně v případě vážného a solventního zájemce lze jednat.	Datum nastěhování:	ihned
Náklady na bydlení:	2800,-Kč jsou poplatky a 1200,-Kč se platí zálohy na elektřinu. Platí se provize 16.000,-Kč	Voda:	Dálkový vodovod
Aktualizace:	Dnes	Topení:	Ústřední dálkové
ID:	2570781772	Odpad:	Veřejná kanalizace
Stavba:	Panelová	Telekomunikace:	Telefon, Internet, Kabelová televize
Stav objektu:	Po rekonstrukci	Elektřina:	230V
Vlastnictví:	Osobní	Doprava:	Dálnice, Silnice, MHD, Autobus
Umístění objektu:	Klidná část obce	Komunikace:	Asfaltová
Podlaží:	7. podlaží z celkem 8	Bezbariérový:	✗
Užitná plocha:	40 m <sup>2</sup>	Vybavení:	✓
Plocha podlahová:	40 m <sup>2</sup>	Výtah:	✓

## Dojezdová vzdálenost



Zajímá vás, jak dlouho budete dojíždět z této adresy?

Přihlaste se a zkontrolujte svůj dojezdový čas

## Občanská vybavenost Nové

	Nejbližší	Doprava	Restaurace	Potraviny	Školy a školky	Lékaři	Volný čas
Večerka:	Albert Supermarket (342 m)						
Hospoda:	Hospůdka V Ofsajdu (1212 m)						
Divadlo:	SKAZKA, spol. s r.o. (468 m)						
Cukrárna:	Cukrárna Brodského (1032 m)						
Hřiště:	Dětské hřiště (61 m)						
Veterinář:	Mgr. Luboš Votoček (970 m)						
Kino:	Multikino - Premiere Cinemas Praha H... (914 m)						

[Zavolat](#)[Napsat zprávu](#)

Škola: [ZŠ Hostivař \(713 m\)](#)  
Lékař: [Poliklinika Litochleby, s.r.o. \(1534 m\)](#)  
Bus MHD: [Přeštická \(58 m\)](#)  
Lékárna: [Lékárna Majerského \(744 m\)](#)  
Tram: [Obchodní centrum Hostivař \(1047 m\)](#)  
Školka: [MŠ dánského typu, Praha 10 \(310 m\)](#)  
Sportoviště: [Hřiště na pétanque \(45 m\)](#)  
Metro: [Háje \(1875 m\)](#)  
Restaurace: [TEODORO Ristorante \(328 m\)](#)  
Bankomat: [Bankomat Air Bank \(947 m\)](#)  
Vlak: [Praha-Zahradní Město \(1989 m\)](#)  
Pošta: [Pošta Praha 107 - Česká pošta, s.p. \(956 m\)](#)

## Kontaktovat:

**Ondřej Lešák**[Zobrazit telefon](#)[Zobrazit email](#)

Investment renting group

Zlatnická 1130/12, 11000 Praha - Nové Město

[Více o společnosti »](#)

[Co říkáte na Sreality.cz?](#) — [Výzkumník](#) — [Pro spotřebitele](#) — [Ochrana údajů](#) — [Smluvní podmínky](#) — [Reklama](#) — [Kontakty](#) — [Stížnosti](#) — [Nastavení personalizace](#) — [Pro novináře](#)

Copyright © 1996–2023 Seznam.cz, a.s.

[Nahlásit chybu](#)



© Seznam.cz, a.s., 2023 a další

MAPY.CZ



Zobrazit 15 fotografií

## Pronájem bytu 1+kk 31 m<sup>2</sup>

Svojšovická, Praha 4 - Záběhlice Panorama

### 14 300 Kč za měsíc

MIMOŘÁDNĚ  
NEHOSPODÁRNÁ

Pronájem zrekonstruovaného bytu 1+kk o velikosti 31 m<sup>2</sup> na Praze 4 - Spořilově. Byt leží v 1. NP dostatečně vysoko nad okolním terénem. Z oken je vidět do stromů a zeleně. V předsíni je nová prostorná vestavěná skříň, koupelna má vanu a je zde i pračka. Kuchyň včetně lednice a sporáku je hezky oddělená od obytné místnosti a má vlastní okno, je tedy příjemně světlá. V bytě jsou nové podlahy, dveře a další, má zděné jádro. V případě zájmu je možné se domluvit na přenechání nábytku. K bytu náleží i sklep a v domě je kočárkárna a sušárna. Dům je skvěle dostupný, zastávka autobusu Hlavní je pouhých 100 m od vchodu, parkování je možné před domem. V okolí je kompletní občanská vybavenost, obchodní dům s poštou jsou za rohem, vedle domu je školka, restaurace a další. Majitelé preferují dlouhodobý pronájem, domácí zvířata nejsou povolena. Poplatky za byt vč. elektřiny jsou 2.700 Kč. Kauce je ve výši 17.000, provize RK je ve výši měsíčního nájmu. K nastěhování od května 2023. Doporučuji prohlídku

Celková cena:	14 300 Kč za měsíc	Podlaží:	1. podlaží z celkem 9 včetně 1 podzemního
Poznámka k ceně:	plus poplatky za služby 2.700 Kč včetně elektřiny	Užitná plocha:	31 m <sup>2</sup>
ID zakázky:	08536041	Plocha podlahová:	31 m <sup>2</sup>
Aktualizace:	27.04.2023	Sklep:	
Stavba:	Panelová	Datum nastěhování:	01.05.2023
Stav objektu:	Velmi dobrý	Energetická náročnost budovy:	Třída G - Mimořádně nehospodárná
Vlastnictví:	Osobní		



Zavolat

Napsat zprávu

## Dojezdová vzdálenost



Zajímá vás, jak dlouho budete dojíždět z této adresy?

[Přihlaste se a zkontrolujte svůj dojezdový čas](#)

## Občanská vybavenost Nové

**Nejbližší**   Doprava   Restaurace   Potraviny   Školy a školky   Lékaři   Volný čas

Cukrárna:	Cukrárna - kavárna Cappuccino cafe (823 m)
Večerka:	Albert Supermarket (117 m)
Veterinář:	Veterinární ordinace u gymnázia (225 m)
Hospoda:	Pivnice Skalka (2876 m)
Divadlo:	SKAZKA, spol. s r.o. (2200 m)
Kino:	Multikino - Premiere Cinemas Praha ... (2165 m)
Hřiště:	Dětské hřiště (92 m)
Přírodní zajímavost:	Mokřad Triangl (2740 m)
Bankomat:	Bankomat České spořitelny (144 m)
Tram:	Spořilov (683 m)
Školka:	MŠ Svojšovická (103 m)
Metro:	Roztyly (1241 m)
Lékař:	POLIKLINIKA SPOŘILOV s.r.o. (181 m)
Lékárna:	BENU Lékárna (1265 m)
Sportoviště:	TJ Meteor Spořilov o.s. (250 m)
Škola:	Základní umělecká škola Vadima Petrova (223 m)
Bus MHD:	Hlavní (113 m)
Vlak:	Praha-Kačerov (1959 m)
Obchod:	Albert Hypermarket (1671 m)
Restaurace:	Restaurace u penzionu (159 m)
Pošta:	Pošta Praha 41 - Česká pošta, s.p. (139 m)

## Kontaktovat:



### Jana Kolegarová

[Zobrazit telefon](#)[Zobrazit email](#)

CENTURY 21 Alex

Boleslavova 27/36, 14000 Praha - Nusle

<http://www.century21.cz/kancelar/alex>[Více o společnosti »](#)

[Co říkáte na Sreality.cz?](#) — [Výzkumník](#) — [Pro spotřebitele](#) — [Ochrana údajů](#) — [Smluvní podmínky](#) — [Reklama](#) — [Kontakty](#) — [Stížnosti](#) — [Nastavení personalizace](#) — [Pro novináře](#)

Copyright © 1996–2023 Seznam.cz, a.s.

[Nahlásit chybu](#)



Pro toto přiblížení máme k dispozici mapový podklad. Zkuste zvolit jiné přiblížení nebo jiný mapový podklad.

Pro k dis Zku neb

© Seznam.cz, a.s., 2023 a další

MAPY.CZ



## Pronájem bytu 1+kk 40 m<sup>2</sup>

Ve slatinách, Praha 10 - Záběhlice [👁️ Panorama](#)

13 000 Kč za měsíc



ÚSPORNÁ

Velice pěkný částečně zařízený 1+kk k pronájmu o celkové rozloze 40 m<sup>2</sup> se nachází v Záběhlicích na Praze 10. Byt se nachází v 6. patře cihlové novostavby s výtahem, sklepem a garáží.

V bytě je také balkon (4m<sup>2</sup>). V chodbě je velmi prostorná vestavěná skříň. Velice pěkně zařízený kuchyňský kout s lednicí, mikrovlnnou troubou a sporákem s troubou. Podlahy jsou plovoucí a dlažba. V koupelně je vana, pračka a WC. Možnost připojení telefonní linky. Byt je velice slunný s krásným výhledem na Prahu. V blízkosti domu se nachází velký sportovní areál. V okolí velká spousta zeleně. Sportovní areál Hamr nedaleko. Naleznete zde veškerou občanskou vybavenost. Snadná dopravní dostupnost do všech částí Prahy - zastávka tram jen pár minut chůze od domu. Pěkné bydlení na klidném místě.

Byt je ihned dostupný k pronájmu.

Celková cena:	13 000 Kč za měsíc	Balkón:	4 m <sup>2</sup>
Poznámka k ceně:	+ 4.000,- Kč poplatky včetně elektřiny	Sklep:	✓
ID zakázky:	76023	Garáž:	1
Aktualizace:	26.04.2023	Datum nastěhování:	Ihned
Stavba:	Smíšená	Rok kolaudace:	2005
Stav objektu:	Velmi dobrý	Plyn:	Plynovod
Vlastnictví:	Osobní	Odpad:	Veřejná kanalizace

Zavolat

Napsat zprávu

Užitná plocha: 40 m<sup>2</sup>Plocha podlahová: 40 m<sup>2</sup>

Vybavení: Částečně

Výtah: ✓

## Dojezdová vzdálenost



Zajímá vás, jak dlouho budete dojíždět z této adresy?

Přihlaste se a zkontrolujte svůj dojezdový čas

## Občanská vybavenost Nové

Nejbližší    Doprava    Restaurace    Potraviny    Školy a školky    Lékaři    Volný čas

Cukrárna:	Cukrárna - kavárna Cappuccino cafe (1410 m)
Večerka:	Penny Market (313 m)
Veterinář:	Veterinární nemocnice AA-Vet (616 m)
Hospoda:	Pivnice Skalka (1944 m)
Divadlo:	SKAZKA, spol. s r.o. (2509 m)
Kino:	Multikino - Premiere Cinemas Praha ... (2024 m)
Hřiště:	Dětské hřiště Ke Skalkám (143 m)
Přírodní zajímavost:	Mokřad Triangl (2170 m)
Vlak:	Praha-Zahradní Město (1215 m)
Restaurace:	Restaurace U Barbary (376 m)
Sportoviště:	TJ Astra Zahradní Město (226 m)
Lékárna:	Dr. Max (481 m)
Tram:	Spořilov (808 m)
Pošta:	Pošta Praha 106 - Česká pošta, s.p. (895 m)
Bus MHD:	V Korytech (231 m)
Škola:	SŠES - Střední škola elektrotechniky a ... (298 m)
Školka:	MŠ Praha 10, Chmelová (654 m)
Obchod:	Kaufland (1362 m)
Lékař:	Poliklinika Zahradní Město, spol. s r.o. (526 m)
Bankomat:	Bankomat Fio banky (454 m)
Metro:	Strašnická (1801 m)

## Kontaktovat:



**Matěj Urbánek**

Zobrazit telefon

Zobrazit email



Home Sweet Home

Pařížská 1073/1, 11000 Praha - Staré Město

★★★★★ (9)

<https://www.homesweethome.cz>

[Více o společnosti »](#)

Co říkáte na Sreality.cz? — Výzkumník — Pro spotřebitele — Ochrana údajů — Smluvní podmínky — Reklama — Kontakty — Stížnosti — Nastavení personalizace — Pro novináře

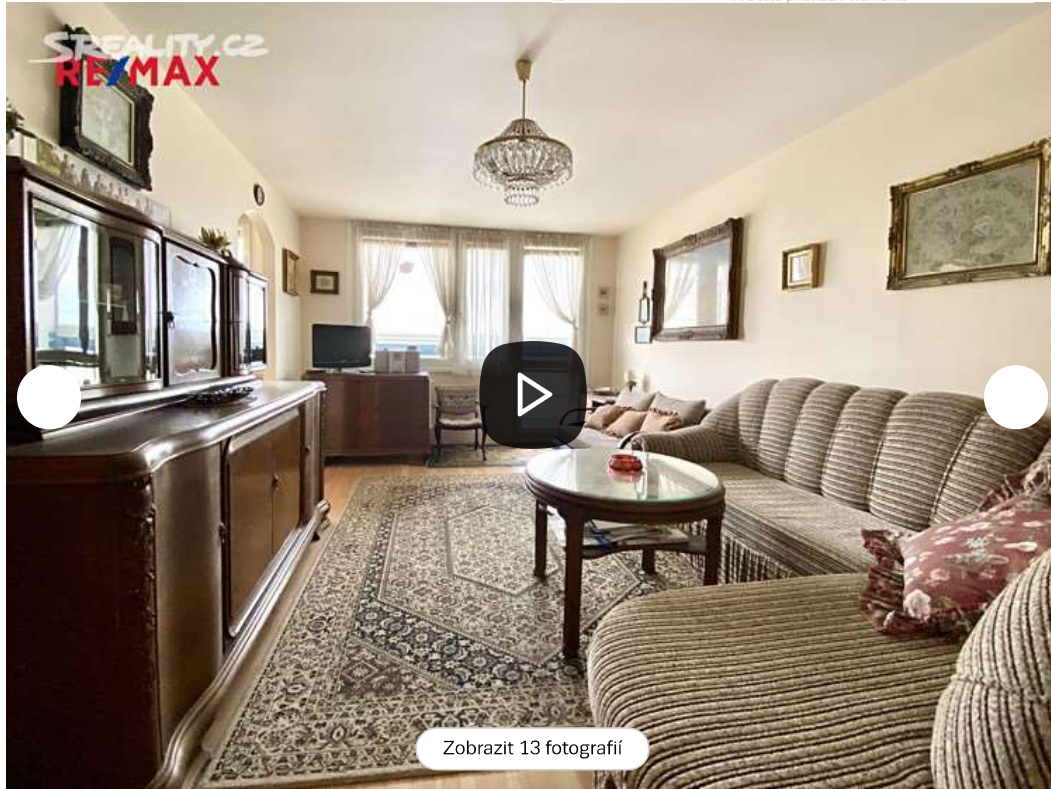
Copyright © 1996–2023 Seznam.cz, a.s.

[Nahlásit chybu](#)



© Seznam.cz, a.s., 2023 a další. toto přiblížení nemáme

MAPY.CZ



## Pronájem bytu 1+1 40 m<sup>2</sup>

Bramboříková, Praha 10 - Záběhllice [Panorama](#)

13 000 Kč za měsíc



ÚSPORNÁ

Nabízíme k pronájmu krásný zrekonstruovaný byt 1+1/L (o celkové výměře 40 m<sup>2</sup> včetně lodžie 6,6 m<sup>2</sup>), v lokalitě Praha 10 – Zahradní Město.

Byt má pěknou zděnou koupelnu s vanou, dohromady s WC, pokoj (21 m<sup>2</sup>) na který navazuje kuchyň (5,7 m<sup>2</sup>) s oknem a velkou zasklenou lodžii, ze které je výhled směrem na východní stranu.

Byt je kompletně vybaven a zařízen viz fotodokumentace. Sedačka je rozkládací.

Okna jsou plastová se žaluziemi, na podlaze je dlažba a laminátová plovoucí podlaha.

Vstupní dveře jsou bezpečnostní. K bytu náleží sklep o výměře 2 m<sup>2</sup>.

Parkování automobilu je možné přímo u domu na modré zóně.

Dům se nachází na atraktivním místě, v okolí je v pěším dosahu veškerá občanská vybavenost.

Měsíční nájemné je 13 000,-Kč + poplatky 2 300,- Kč + převod elektřiny na nájemce.

Vratná kauce je 13 000,-Kč.

Celková cena:	13 000 Kč za měsíc	Plocha podlahová:	40 m <sup>2</sup>
Poznámka k ceně:	+ 2.300 Kč měsíčně za poplatky + převod elektřiny na nájemce. Vratná kauce činí jedno nájemné.,	Lodžie:	✓
		Sklep:	✓
		Datum nastěhování:	lhned

Zavolat

Napsat zprávu

Stavba:	Panelová
Stav objektu:	Velmi dobrý
Vlastnictví:	Družstevní
Převod do OV:	Ne
Umístění objektu:	Centrum obce
Podlaží:	11. podlaží z celkem 13
Užitná plocha:	40 m <sup>2</sup>

Odpad:	Veřejná kanalizace
Elektřina:	230V
Energetická náročnost budovy:	Třída C - Úsporná č. 264/2020 Sb. podle vyhlášky
Vybavení:	Částečně
Výtah:	✓

## Dojezdová vzdálenost



Zajímá vás, jak dlouho budete dojíždět z této adresy?

Přihlaste se a zkontrolujte svůj dojezdový čas

## Občanská vybavenost Nové

Nejbližší

Doprava

Restaurace

Potraviny

Školy a školky

Lékaři

Volný čas

Cukrárna:	Cukrárna - kavárna Cappuccino cafe (1385 m)
Večerka:	Penny Market (422 m)
Veterinář:	Veterinární nemocnice AA-Vet (609 m)
Hospoda:	Pivnice Skalka (1970 m)
Divadlo:	SKAZKA, spol. s r.o. (2242 m)
Kino:	Multikino - Premiere Cinemas Praha ... (1809 m)
Hřiště:	Dětské hřiště Bramboříková (30 m)
Přírodní zajímavost:	Mokřad Triangl (2060 m)
Restaurace:	Restaurace U Barbary (207 m)
Bus MHD:	Jesenická (221 m)
Lékárna:	Dr. Max (372 m)
Škola:	Základní škola, Praha 10, Břečtanová 2... (340 m)
Pošta:	Pošta Praha 106 - Česká pošta, s.p. (769 m)
Bankomat:	Bankomat Komerční banky (406 m)
Metro:	Skalka (1841 m)
Sportoviště:	TJ Astra Zahradní Město (199 m)
Tram:	Spořilov (814 m)
Obchod:	Kaufland (1552 m)
Školka:	MŠ Praha 10, Chmelová (626 m)
Lékař:	Poliklinika Zahradní Město, spol. s r.o. (386 m)
Vlak:	Praha-Zahradní Město (1197 m)

## Kontaktovat:



**Otakar Schuma**

Zobrazit telefon

Zobrazit email



RE/MAX Search

Na Bělidle 309/31, 15000 Praha - Smíchov

★★★★★ (3)

<https://www.remax-search.cz/>

[Více o společnosti »](#)

[Co říkáte na Sreality.cz?](#) — [Výzkumník](#) — [Pro spotřebitele](#) — [Ochrana údajů](#) — [Smluvní podmínky](#) — [Reklama](#) — [Kontakty](#) — [Stížnosti](#) — [Nastavení personalizace](#) —

[Pro novináře](#)

Copyright © 1996–2023 Seznam.cz, a.s.

[Nahlásit chybu](#)

iní  
ad.

Zkuste zvolit jiné přiblížení  
nebo jiný mapový podklad.



© Seznam.cz, a.s., 2023 a další

MAPY.CZ



Zobrazit 7 fotografií

## Pronájem bytu 1+kk 28 m<sup>2</sup>

Jabloňová, Praha 10 - Záběhlice [👁️ Panorama](#)

### 13 000 Kč za měsíc

Exkluzivně nabízíme velmi pěkný světlý byt v kompletně zrekonstruovaném panelovém domě v atraktivní lokalitě zahradního města s výbornou dostupností do centra. Byt je vybaven kuchyňskou linkou se spotřebiči, nábytkem viz fotografie, skříněmi v chodbě. Podlahová krytina koberce a dlažby.

Celková cena:	13 000 Kč za měsíc	Vlastnictví:	Osobní
Poznámka k ceně:	poplatky 1800,- Kč + elektřina	Podlaží:	2. podlaží
Aktualizace:	23.04.2023	Užitná plocha:	28 m <sup>2</sup>
ID:	2228294732	Datum nastěhování:	01.06.2023
Stavba:	Panelová	Vybavení:	✓
Stav objektu:	Po rekonstrukci	Výtah:	✓

## Dojezdová vzdálenost



Zajímá vás, jak dlouho budete dojíždět z této adresy?

[Přihlaste se a zkontrolujte svůj dojezdový čas](#)



Zavolat

Napsat zprávu

Nejbližší   Doprava   Restaurace   Potraviny   Školy a školky   Lékaři   Volný čas

Večerka:	Tesco Supermarket (74 m)
Cukrárna:	Zelenkova cukrárna (670 m)
Hospoda:	Pivnice Skalka (1560 m)
Veterinář:	Veterinární nemocnice AA-Vet (314 m)
Kino:	Multikino - Premiere Cinemas Praha ... (1401 m)
Hřiště:	Dětské hřiště Jetelová (218 m)
Divadlo:	SKAZKA, spol. s r.o. (1974 m)
Přírodní zajímavost:	Mokřad Triangl (1575 m)
Vlak:	Praha-Zahradní Město (767 m)
Školka:	MŠ Praha 10, Chmelová (286 m)
Lékárna:	BENU Lékárna (92 m)
Škola:	Základní škola, Praha 10, Břečtanová 2... (204 m)
Lékař:	Poliklinika Zahradní Město, spol. s r.o. (109 m)
Bankomat:	Bankomat Komerční banky (86 m)
Pošta:	Pošta Praha 106 - Česká pošta, s.p. (284 m)
Restaurace:	Restaurace U Barbary (674 m)
Bus MHD:	Poliklinika Zahradní Město (65 m)
Metro:	Skalka (1446 m)
Sportoviště:	Tělocvičná jednota Sokol Praha Záběhl... (355 m)
Tram:	Zahradní Město (696 m)
Obchod:	Albert Hypermarket (1429 m)

## Kontaktovat:



## Jan Řešátko

Zobrazit telefon

Zobrazit email



Česká Realitní

Krašovská 1346/15, 11000 Praha - Nové Město

★★★★★ (13)

<http://www.ceska-realitni.cz>

Více o společnosti »

Co říkáte na Sreality.cz? — Výzkumník — Pro spotřebitele — Ochrana údajů — Smluvní podmínky — Reklama — Kontakty — Stížnosti — Nastavení personalizace —

Pro novináře

Copyright © 1996–2023 Seznam.cz, a.s.

Nahlásit chybu