

## **Příloha 1: Architektonická studie bytového domu**

# Bytový dům

## K\_600-2\_Op

### K\_600-2\_Op

Bytový dům K\_600-2\_Op nabízí různá dispoziční řešení svých bytů. Použitím prefabrikovaných dílců SKELETSYSTEM GOLDBECK je umožněno přizpůsobit prostorové řešení bytů dle požadavků investora. V objektu jsou byty o velikostech 1+kk, 2+kk a 3+kk.

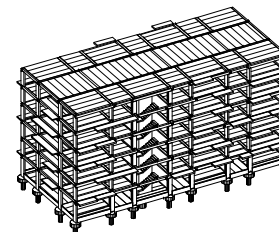
#### POČET BYTOVÝCH JEDNOTEK

1+KK	6 BJ	40,62 m <sup>2</sup>
2+KK	23 BJ	54,39 - 57,47 m <sup>2</sup>
3+KK	12 BJ	81,12 - 84,26 m <sup>2</sup>
<b>CELKEM</b>	<b>41 BJ</b>	<b>2527,72 m<sup>2</sup></b>

BALKÓNY	49	247,76 m <sup>2</sup>
SKLEP. KÓJE	42	120,98 m <sup>2</sup>
SPOLEČNÉ PROSTORY		495,95 m <sup>2</sup>
<b>CELKEM</b>		<b>3392,41 m<sup>2</sup></b>

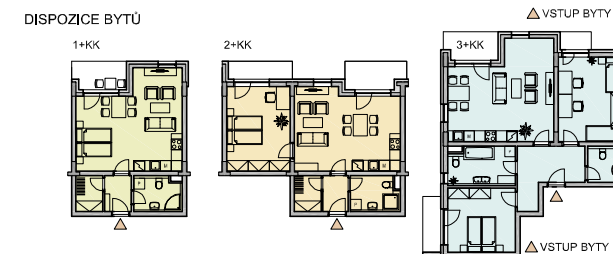
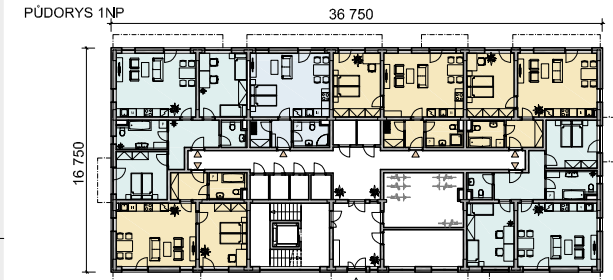
CELK. ZASTAVĚNÁ PLOCHA	667,58 m <sup>2</sup>
CELK. OBESTAVĚNÝ PROSTOR	11 400 m <sup>2</sup>
UŽITKOVÁ PLOCHA	3392,41 m <sup>2</sup>

#### KONSTRUKCE



**SKELETSYSTEM**  
GOLDBECK

www.skeletsystem.cz



## **Příloha 2: Inzerát investorem zvoleného pozemku**

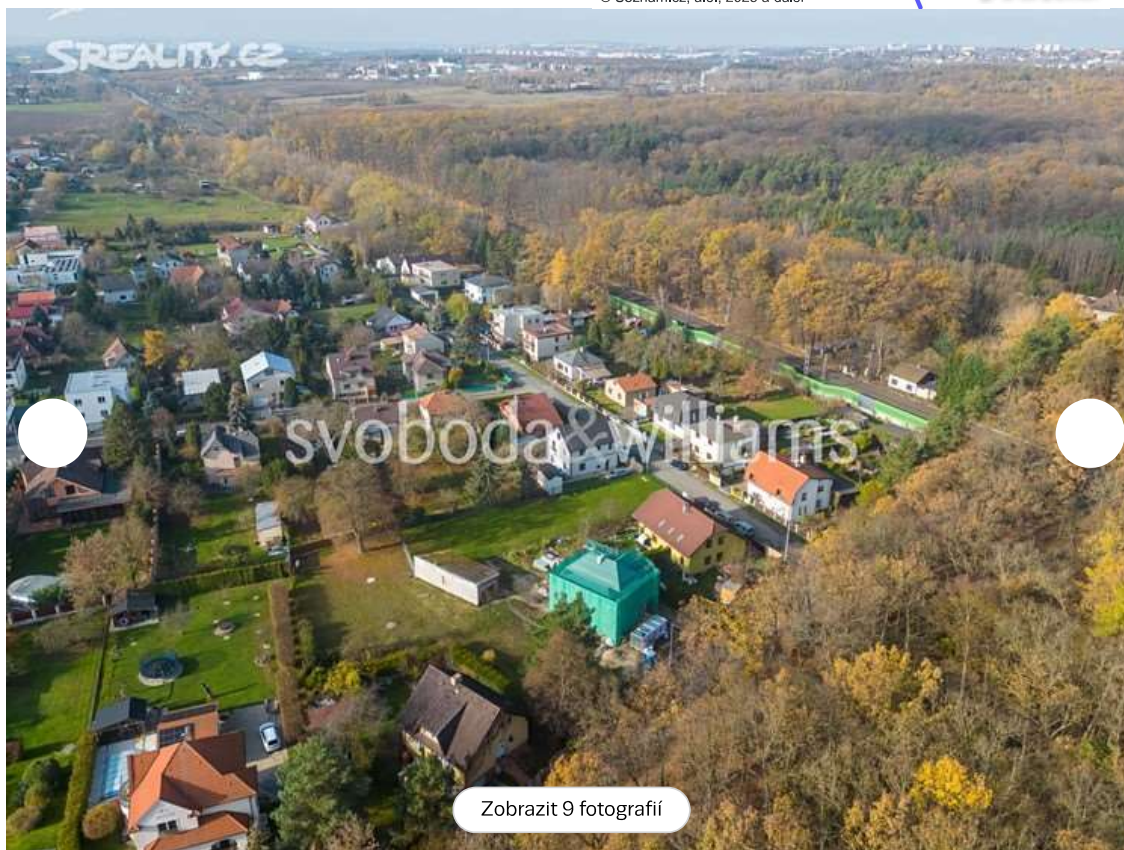


Pro toto přiblížení nemáme k dispozici mapový podklad. Zkuste zvolit jiné přiblížení nebo jiný mapový podklad.

Pro toto přiblížení nemáme k dispozici mapový podklad. Zkuste zvolit jiné přiblížení nebo jiný mapový podklad.

© Seznam.cz, a.s., 2023 a další

MAPY.CZ



## Prodej stavebního pozemku 1 135 m<sup>2</sup>

Pilovská, Praha

Lokalita je pouze orientační, nemovitost se nachází ve vyznačené oblasti na mapě

# 17 940 000 Kč (15 806 Kč za m<sup>2</sup>)

Slunný rovinatý pozemek o celkové velikosti 1 135 m<sup>2</sup> v tradiční rezidenční zástavbě rozkládající se přímo u Klánovického lesa.

Západně orientovaný pozemek je napojen na inženýrské sítě (veřejný vodovod, kanalizaci plyn a elektro), na pozemku jsou 2 studny. Plocha je oplocena a vyčištěna od náletových dřevin. Funkční využití pozemku dle ÚP je OB – čistě obytné bez koeficientu.

Velmi pěkné místo v první linii u přírodního parku Klánovický les. V krátké dojezdové vzdálenosti je mateřská a základní škola i další služby. Dopravní spojení zajišťují autobusy z blízké zastávky, během 5 minut lze dojít k nádraží Klánovice a odtud rychlým a přímým spojem až do centra. Autem se dá snadno napojit na Pražský okruh.

Celková plocha 1 135 m<sup>2</sup>.



Zavolat

Napsat zprávu

Cena za m<sup>2</sup>: 15 806 Kč

ID zakázky: 43873

## Dojezdová vzdálenost



Zajímá vás, jak dlouho budete dojíždět z této adresy?

[Přihlaste se a zkontrolujte svůj dojezdový čas](#)

## Občanská vybavenost Nové

Nejbližší

Doprava

Restaurace

Potraviny

Školy a školky

Lékaři

Volný čas

Večerka:	<a href="#">Penny Market</a> (891 m)
Veterinář:	<a href="#">Veterinární klinika Klánovice</a> (1220 m)
Cukrárna:	<a href="#">Rezidence &amp; Wellness Blatov - Café b...</a> (737 m)
Hřiště:	<a href="#">Dětské hřiště Vidrholec</a> (207 m)
Hospoda:	<a href="#">Restaurace Nadějovská 1466</a> (466 m)
Divadlo:	<a href="#">Staročeské Kašpárkovo Loutkové Div...</a> (2167 m)
Kino:	<a href="#">CineStar Černý Most</a> (5111 m)
Pošta:	<a href="#">Pošta Praha 916 - Česká pošta, s.p.</a> (1429 m)
Škola:	<a href="#">Masarykova základní škola, Praha 9 - ...</a> (940 m)
Vlak:	<a href="#">Praha-Klánovice</a> (1204 m)
Bus MHD:	<a href="#">Blatov sever</a> (321 m)
Bankomat:	<a href="#">Bankomat Komerční banky</a> (893 m)
Školka:	<a href="#">Montessori školka Limetka</a> (419 m)
Lékárna:	<a href="#">Lékárna Blatov</a> (870 m)
Obchod:	<a href="#">Globus Hypermarket</a> (5018 m)
Lékař:	<a href="#">Endokrinologie Klánovice</a> (1465 m)
Restaurace:	<a href="#">Restaurace Na Blatově</a> (767 m)
Sportoviště:	<a href="#">Ivana Šubrtová</a> (1247 m)

## Kontaktovat:

**Michaela Koudelová** [Zobrazit telefon](#) [Zobrazit telefon](#) [Zobrazit email](#)

Svoboda &amp; Williams

Na Perštýně 362/2, 11000 Praha - Staré Město

★★★★★ (15)

<https://svoboda-williams.com>[Více o společnosti »](#)

[Co říkáte na Sreality.cz?](#) — [Výzkumník](#) — [Pro spotřebitele](#) — [Ochrana údajů](#) — [Smluvní podmínky](#) — [Reklama](#) — [Kontakty](#) — [Stížnosti](#) — [Nastavení personalizace](#) — [Pro novináře](#)

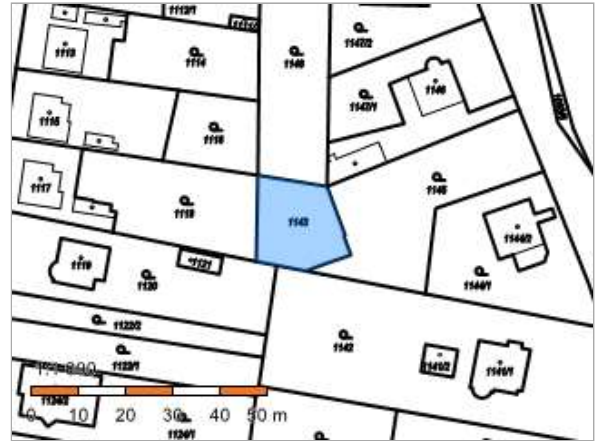
Copyright © 1996–2023 Seznam.cz, a.s.

[Nahlásit chybu](#)

## **Příloha 3: Výstup z katastru nemovitostí o parcele 1143**

## Informace o pozemku

Parcelní číslo:	<a href="#">1143</a>
Obec:	<a href="#">Praha [554782]</a>
Katastrální území:	<a href="#">Újezd nad Lesy [773778]</a>
Číslo LV:	<a href="#">1281</a>
Výměra [m <sup>2</sup> ]:	311
Typ parcely:	Parcela katastru nemovitostí
Mapový list:	<a href="#">DKM</a>
Určení výměry:	Ze souřadnic v S-JTSK
Způsob využití:	jiná plocha
Druh pozemku:	ostatní plocha



## Vlastníci, jiní oprávnění

Vlastnické právo

Podíl

Kadeřábek Josef Ing., Spojovací 695/3, Beroun-Závodí, 26601 Beroun

## Způsob ochrany nemovitosti

Nejsou evidovány žádné způsoby ochrany.

## Seznam BPEJ

Parcela nemá evidované BPEJ.

## Omezení vlastnického práva

Nejsou evidována žádná omezení.

## Jiné zápisy

Nejsou evidovány žádné jiné zápisy.

Řízení, v rámci kterých byl k nemovitosti zapsán cenový údaj

Nemovitost je v územním obvodu, kde státní správu katastru nemovitostí ČR vykonává [Katastrální úřad pro hlavní město Prahu, Katastrální pracoviště Praha](#)

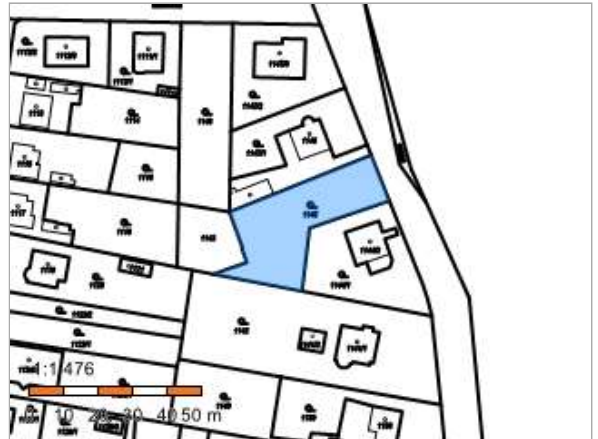
Zobrazené údaje mají informativní charakter. Platnost dat k 03.05.2023 13:00.



## **Příloha 4: Výstup z katastru nemovitostí o parcele 1145**

## Informace o pozemku

Parcelní číslo:	<a href="#">1145</a>
Obec:	<a href="#">Praha [554782]</a>
Katastrální území:	<a href="#">Újezd nad Lesy [773778]</a>
Číslo LV:	<a href="#">1281</a>
Výměra [m <sup>2</sup> ]:	824
Typ parcely:	Parcela katastru nemovitostí
Mapový list:	<a href="#">DKM</a>
Určení výměry:	Ze souřadnic v S-JTSK
Druh pozemku:	zahrada



## Vlastníci, jiní oprávnění

### Vlastnické právo

Podíl

Kadeřábek Josef Ing., Spojovací 695/3, Beroun-Závodí, 26601 Beroun

## Způsob ochrany nemovitosti

### Název

zemědělský půdní fond

## Seznam BPEJ

BPEJ	Výměra
<a href="#">22601</a>	824

## Omezení vlastnického práva

Nejsou evidována žádná omezení.

## Jiné zápisy

Nejsou evidovány žádné jiné zápisy.

📌 Řízení, v rámci kterých byl k nemovitosti zapsán cenový údaj

Nemovitost je v územním obvodu, kde státní správu katastru nemovitostí ČR vykonává [Katastrální úřad pro hlavní město Prahu, Katastrální pracoviště Praha](#)

Zobrazené údaje mají informativní charakter. Platnost dat k 03.05.2023 13:00.

## **Příloha 5: Inzerát konkurenční nemovitosti č. 1**



nemáme  
výhled.  
přiblížení  
í podklad.

Pro toto přiblížení nemáme  
k dispozici mapový podklad.  
Zkuste zvolit jiné přiblížení  
nebo jiný mapový podklad.



© Seznam.cz, a.s., 2023 a další

MAPY.CZ



Zobrazit 17 fotografií

  
3D A 2D PŮDORYSY NEMOVITOSTÍ

## Pronájem bytu 3+kk 96 m<sup>2</sup>

Aranžérská, Praha 9 - Klánovice [👁️ Panorama](#)

25 000 Kč za měsíc



MIMOŘÁDNĚ  
NEHOSPODÁRNÁ

Nabízím k pronájmu krásný byt po rekonstrukci s vysokými stropy a dispozicí 3+kk o celkové ploše 84,8 m<sup>2</sup> společně se samostatnou kanceláří o ploše 12 m<sup>2</sup>, nacházející se v prvorepublikové vile. Byt se nachází na klidném místě, 5 minut chůze od vlakového nádraží, což zaručuje snadnou dostupnost do centra Prahy (30 minut vlakem).

Byt je plně vybaven nábytkem, včetně nové moderní kuchyně s ledničkou, myčkou, plynovým sporákem, elektrickou troubou, digestoří, velkými skříněmi, komodou, jídelním stolem, postelí a dalším vybavením. Jediné co není součástí jeho vybavení je pračka a matrace. Vytápění zajišťuje nový vlastní plynový kotel, který se používá i na ohřev vody.

Byt se skládá z předsíně, obývacího pokoje, ložnice, jídelny s kuchyní, spíží, chodby, balkonu, koupelny s vanou a sprchou a samostatného WC. K bytu náleží samostatná kancelář ve stejném patře s vlastním vstupem, ideální pro podnikatele a práci z domova v klidu.

V okolí bytu se nachází restaurace, obchody, školka a škola a les. S bytem lze využívat i společnou zahradu okolo domu. Parkování je zdarma na ulici.

Měsíční nájem za byt činí 23000 Kč a za kancelář 2000 Kč. Dohromady tedy 25,000 Kč měsíčně. Zálohy na energie jsou 4900 Kč + 500 Kč na osobu měsíčně. Kauce představuje jeden měsíční nájem. Provize ve výši jednoho měsíčního nájmu + DPH. Byt je ihned k nastěhování.

Zavolat

Napsat zprávu

Celková cena:	25 000 Kč za měsíc	Balkón:	2 m <sup>2</sup>
Poznámka k ceně:	Energie a poplatky 4900Kč + 500Kč za osobu měsíčně (ceny po zdražení).Kauce 1 nájem, provize 1 nájem + DPH	Sklep:	5 m <sup>2</sup>
ID zakázky:	0301-NP00129	Datum nastěhování:	Ihned
Aktualizace:	Dnes	Voda:	Místní zdroj
Stavba:	Cihlová	Topení:	Lokální plynové
Stav objektu:	Velmi dobrý	Odpad:	Veřejná kanalizace
Vlastnictví:	Osobní	Telekomunikace:	Internet
Umístění objektu:	Klidná část obce	Elektřina:	230V
Podlaží:	2. podlaží z celkem 3	Doprava:	Vlak, Dálnice, Silnice, MHD, Autobus
Užitná plocha:	96 m <sup>2</sup>	Energetická náročnost budovy:	Třída G - Mimořádně nehospodárná č. 264/2020 Sb. podle vyhlášky
Plocha podlahová:	96 m <sup>2</sup>	Vybavení:	✓

## Dojezdová vzdálenost



Zajímá vás, jak dlouho budete dojíždět z této adresy?

[Přihlaste se a zkontrolujte svůj dojezdový čas](#)

## Občanská vybavenost Nové

**Nejbližší**   Doprava   Restaurace   Potraviny   Školy a školky   Lékaři   Volný čas

Večerka:	Můjochod - Potraviny JB (216 m)
Veterinář:	Veterinární klinika Klánovice (734 m)
Cukrárna:	Junior Café (727 m)
Hřiště:	Dětské hřiště V Soudním (511 m)
Hospoda:	Hospoda U Lesa (604 m)
Divadlo:	Staročeské Kašpárkovo Loutkové Div... (2097 m)
Lékař:	Endokrinologie Klánovice (181 m)
Vlak:	Praha-Klánovice (476 m)
Škola:	Victoria School, s.r.o., základní škola a ... (87 m)
Restaurace:	Restaurace Ha Long (292 m)
Lékárna:	Lékárna Klánovice (324 m)
Pošta:	Pošta Praha 914 - Česká pošta, s.p. (548 m)
Bus MHD:	Smiřická (203 m)
Školka:	Mateřská škola Klánovice (718 m)
Sportoviště:	Tenisová akademie Daniel Krátký (100 m)
Bankomat:	Bankomat Komerční banky (166 m)

## Kontaktovat:



**Adam Cvrček**

Zobrazit telefon

Zobrazit email



RE/MAX ELITE  
Podbabská 81/17, 16000 Praha - Bubeneč  
<https://www.remax-elite.cz>  
[Více o společnosti »](#)

Co říkáte na Sreality.cz? — Výzkumník — Pro spotřebitele — Ochrana údajů — Smluvní podmínky — Reklama — Kontakty — Stížnosti — Nastavení personalizace — Pro novináře

Copyright © 1996–2023 Seznam.cz, a.s.

[Nahlásit chybu](#)

## **Příloha 6: Inzerát konkurenční nemovitosti č. 2**



emáme  
podklad.

íblížení  
odklad.

© Seznam.cz, a.s., 2023 a další

Pro toto přiblížení nemáme  
k dispozici mapový podklad.

Zkuste zvolit jiné přiblížení  
nebo jiný mapový podklad.

MAPY.CZ



## Pronájem bytu 3+1 95 m<sup>2</sup>

Medinská, Praha 9 - Klánovice [👁️ Panorama](#)

24 900 Kč za měsíc



VELMI ÚSPORNÁ

Nabízíme k pronájmu prostorný byt 3+1 s lodží, o celkové výměře 95 m<sup>2</sup>, ve 2. nadzemním podlaží. Dům je na velmi klidném místě a je obklopen vzrostlými stromy, což vytváří fantastickou atmosféru. Interiér tvoří obývací pokoj se vstupem na lodžii, dva samostatné pokoje, kuchyň s vestavnými spotřebiči, koupelna se sprchovým koutem, samostatné WC, šatna/komora s oknem a vestavnou skříní a chodba s vestavnou skříní.

Velkou výhodou tomuto bytu přináší šatna, která Vám poskytne spoustu úložného prostoru. Součástí pronájmu je navíc samostatný zděný sklep v 1 NP.

Dům, o čtyřech bytových jednotkách, je po rekonstrukci, pečlivě udržován, pod správou SVJ a má vlastní plynový kotel. Je zateplený, čistý a sousedé si zakládají na klidném soužití s ostatními nájemníky.

Nabídka je určena k dlouhodobému pronájmu a je k nastěhování na konci školního roku nebo dle dohody.

Celková cena:	24 900 Kč za měsíc	Lodžie:	10 m <sup>2</sup>
Náklady na bydlení:	3000	Sklep:	5 m <sup>2</sup>
ID zakázky:	49284	Datum nastěhování:	01.07.2023
Aktualizace:	13.04.2023	Rok rekonstrukce:	2021
Stavba:	Cihlová	Topení:	Ústřední dálkové

Zavolat

Napsat zprávu

Podlaží:	2. podlaží
Užitná plocha:	95 m <sup>2</sup>

Průkaz energetické náročnosti budovy:	Zobrazit průkaz energetické náročnosti budovy
Výtah:	✘

## Dojezdová vzdálenost



Zajímá vás, jak dlouho budete dojíždět z této adresy?

[Přihlaste se a zkontrolujte svůj dojezdový čas](#)

## Občanská vybavenost Nové

**Nejbližší**   Doprava   Restaurace   Potraviny   Školy a školky   Lékaři   Volný čas

Večerka:	<a href="#">Můjobchod - Potraviny JB</a> (233 m)
Veterinář:	<a href="#">Veterinární klinika Klánovice</a> (687 m)
Cukrárna:	<a href="#">Junior Café</a> (794 m)
Hřiště:	<a href="#">Dětské hřiště V Soudním</a> (549 m)
Hospoda:	<a href="#">Hospoda U Lesa</a> (278 m)
Divadlo:	<a href="#">Staročeské Kašpárkovo Loutkové Div...</a> (1907 m)
Školka:	<a href="#">Mateřská škola Klánovice</a> (676 m)
Lékař:	<a href="#">Endokrinologie Klánovice</a> (223 m)
Škola:	<a href="#">Hotelová škola Praha Klánovice - Stře...</a> (205 m)
Sportoviště:	<a href="#">Tenisová akademie Daniel Krátký</a> (375 m)
Pošta:	<a href="#">Pošta Praha 914 - Česká pošta, s.p.</a> (627 m)
Restaurace:	<a href="#">Restaurace Ha Long</a> (388 m)
Bankomat:	<a href="#">Bankomat Komerční banky</a> (205 m)
Bus MHD:	<a href="#">Smiřická</a> (191 m)
Lékárna:	<a href="#">Lékárna Klánovice</a> (272 m)
Vlak:	<a href="#">Praha-Klánovice</a> (513 m)

## Kontaktovat:



**Jan Smutný**

[Zobrazit telefon](#)

[Zobrazit email](#)



Broker Consulting, a.s.

Jiráskovo náměstí 2684/2, 32600 Plzeň - Východní Předměstí

★★★★★ (118)

<https://realityspolu.cz>

[Více o společnosti »](#)

[Co říkáte na Sreality.cz?](#) — [Výzkumník](#) — [Pro spotřebitele](#) — [Ochrana údajů](#) — [Smluvní podmínky](#) — [Reklama](#) — [Kontakty](#) — [Stížnosti](#) — [Nastavení personalizace](#) — [Pro novináře](#)

Copyright © 1996–2023 Seznam.cz, a.s.

[Nahlásit chybu](#)

## **Příloha 7: Inzerát konkurenční nemovitosti č. 3**

emáme  
podklad.

íblížení  
odklad.

Pro toto přiblížení nemáme  
k dispozici mapový podklad.

Zkuste zvolit jiné přiblížení  
nebo jiný mapový podklad.

© Seznam.cz, a.s., 2023 a další

MAPY.CZ



Zobrazit 20 fotografií

## Pronájem bytu 3+kk 114 m<sup>2</sup>

Slavětínská, Praha 9 - Klánovice [👁️ Panorama](#)

32 000 Kč za měsíc



VELMI ÚSPORNÁ

Nabízíme k pronájmu byt 3+kk o ploše 101 m<sup>2</sup> + terasa 13 m<sup>2</sup> s výhledem do okolí zeleně v Praze 9- Klánovice, ulice Slavětínská.

Byt se nachází ve 2.NP novostavby cihlového domu s výtahem.

Byt je částečně zařízený kuchyňskou linkou s vestavnými spotřebiči a vestavěnými skříněmi.

K bytu náleží parkovací stání, které je umístěné do uzavřeného vnitrobloku a sklepní kóje.

Nabízený byt je součástí komorního, uzavřeného rezidenčního areálu, který se nachází ve velmi klidné vilové čtvrti, kde v pěší dostupnosti dojdete do Klánovického lesoparku. V místě je veškerá infrastruktura, školy, školky, zdravotnická zařízení, vyhlášené restaurace a vlakem se dostanete do centra metropole za 25 minut. Velmi klidné místo s výbornou dostupností centra Prahy.

Celková cena:	32 000 Kč za měsíc	Plocha podlahová:	101 m <sup>2</sup>
Poznámka k ceně:	+ poplatky a služby 10.000,-Kč + energie, kauce 42.000,-Kč, provize RK	Terasa:	13 m <sup>2</sup>
ID zakázky:	N13228	Sklep:	✓
Aktualizace:	17.04.2023	Parkování:	✓
Stavba:	Cihlová	Datum nastěhování:	ihned
Stav objektu:	Novostavba	Energetická náročnost budovy:	Třída B - Velmi úsporná
Vlastnictví:	Osobní	Vybavení:	Částečně
		Výtah:	✓

Zavolat

Napsat zprávu

## Dojezdová vzdálenost



Zajímá vás, jak dlouho budete dojíždět z této adresy?

[Přihlaste se a zkontrolujte svůj dojezdový čas](#)

## Občanská vybavenost Nové

Nejbližší   Doprava   Restaurace   Potraviny   Školy a školky   Lékaři   Volný čas

Večerka:	<a href="#">Potraviny, ovoce, zelenina</a> (426 m)
Veterinář:	<a href="#">Veterinární klinika Klánovice</a> (1649 m)
Hřiště:	<a href="#">Dětské hřiště V Soudním</a> (460 m)
Cukrárna:	<a href="#">OK Cukrárna</a> (50 m)
Hospoda:	<a href="#">Hospoda U Lesa</a> (1224 m)
Divadlo:	<a href="#">Staročeské Kašpárkovo Loutkové Div...</a> (2890 m)
Sportoviště:	<a href="#">Tělocvična Beseda</a> (233 m)
Lékař:	<a href="#">Endokrinologie Klánovice</a> (1055 m)
Vlak:	<a href="#">Praha-Klánovice</a> (1414 m)
Škola:	<a href="#">Masarykova základní škola Praha-Klán...</a> (397 m)
Bankomat:	<a href="#">Bankomat Komerční banky</a> (1014 m)
Školka:	<a href="#">Mateřská škola Klánovice</a> (345 m)
Lékárna:	<a href="#">Mediexpert.cz</a> (0 m)
Pošta:	<a href="#">Pošta Praha 914 - Česká pošta, s.p.</a> (408 m)
Restaurace:	<a href="#">Bazar Klánovice - Restaurace</a> (64 m)
Bus MHD:	<a href="#">Bazar</a> (12 m)

## Kontaktovat:



### Markéta Zahradníková

[Zobrazit telefon](#)[Zobrazit email](#)

Sterling reality  
Petrská 1168/29, 11000 Praha - Nové Město

★★★★★ (1)

<https://www.sterlingreality.cz>

[Více o společnosti »](#)

[Co říkáte na Sreality.cz?](#) — [Výzkumník](#) — [Pro spotřebitele](#) — [Ochrana údajů](#) — [Smluvní podmínky](#) — [Reklama](#) — [Kontakty](#) — [Stížnosti](#) — [Nastavení personalizace](#) — [Pro novináře](#)

Copyright © 1996–2023 Seznam.cz, a.s.

[Nahlásit chybu](#)



## **Příloha 8: Inzerát konkurenční nemovitosti č. 4**



Pro toto přiblížení nemáme k dispozici mapový podklad.

Zkuste zvolit jiné přiblížení nebo jiný mapový podklad.  
© Seznam.cz, a.s., 2023 a další

Pro toto přiblížení k dispozici mapov

Zkuste zvolit jiné  
**MAPY.CZ**



Zobrazit 7 fotografií

## Pronájem bytu 2+1 71 m<sup>2</sup>

Budčická, Praha 9 - Újezd nad Lesy [👁️ Panorama](#)

15 900 Kč za měsíc

Pronajmeme rekonstruovaný byt v rodinném domku v Praze 9. Nachází se v klidné ulici Budčická 305 a do metra Černý most je to pouze 15 minut autobusem. Byt je plně vybaven pračkou, sušičkou, lednicí, sporákem, televizí, postelí na spaní a sedačkou.

Zálohy za elektřinu, vodu, popelnice a plyn jsou pouze 4000 Kč pro 2 osoby. Tento prostorný byt nabízí ideální podmínky pro pohodlné a spokojené bydlení.

Pro více informací o této jedinečné příležitosti, nebo pokud si přejete si prohlédnout byt osobně, neváhejte a kontaktujte nás.. Těšíme se na Vás!

Újezd nad Lesy je malé městské obvodové centrum, které se nachází v Praze 9. Leží na jihovýchodě Prahy a je obklopen zelenými lesy a parky, což dává obci jedinečnou atmosféru klidu a ticha.

V obci se nachází také několik parků a zelených ploch, včetně Lesoparku Hostivař, který je největším parkem v Praze. Park nabízí řadu cyklostezek, turistických tras a sportovních aktivit, jako je například golf, koupání a jízda na koni.

Újezd nad Lesy je dobře dostupný prostřednictvím městské hromadné dopravy, a to zejména autobusy a vlaky, které jezdí do centra Prahy i do okolních oblastí. Díky své klidné a příjemné atmosféře je Újezd nad Lesy oblíbeným místem pro bydlení a trávení volného času.

Celková cena:	15 900 Kč za měsíc	Vlastnictví:	Osobní
Poznámka k ceně:	+ 4000 služby za dvě osoby + energie	Podlaží:	1. podlaží z celkem 2
ID zakázky:	426	Užitná plocha:	71 m <sup>2</sup>
		Plocha podlahová:	71 m <sup>2</sup>

Zavolat

Napsat zprávu

Stav objektu: Dobrý

## Dojezdová vzdálenost



Zajímá vás, jak dlouho budete dojíždět z této adresy?

[Přihlaste se a zkontrolujte svůj dojezdový čas](#)

## Občanská vybavenost Nové

**Nejbližší**   Doprava   Restaurace   Potraviny   Školy a školky   Lékaři   Volný čas

Večerka:	<a href="#">Penny Market</a> (752 m)
Cukrárna:	<a href="#">Rezidence &amp; Wellness Blatov - Café b...</a> (255 m)
Veterinář:	<a href="#">Vetordinace.eu</a> (1299 m)
Hřiště:	<a href="#">Dětské hřiště Nadějovská</a> (132 m)
Hospoda:	<a href="#">Restaurace Nadějovská 1466</a> (269 m)
Kino:	<a href="#">CineStar Černý Most</a> (4980 m)
Divadlo:	<a href="#">Staročeské Kašpárkovo Loutkové Div...</a> (2339 m)
Vlak:	<a href="#">Praha-Běchovice střed</a> (1743 m)
Bankomat:	<a href="#">Bankomat Komerční banky</a> (768 m)
Škola:	<a href="#">Masarykova základní škola, Praha 9 - ...</a> (1070 m)
Restaurace:	<a href="#">Čínská restaurace Kai Xiang</a> (270 m)
Školka:	<a href="#">Montessori školka Limetka</a> (496 m)
Lékárna:	<a href="#">Lékárna Blatov</a> (677 m)
Metro:	<a href="#">Černý Most</a> (5427 m)
Bus MHD:	<a href="#">Blatov</a> (429 m)
Sportoviště:	<a href="#">Pražská liga ledního hokeje</a> (980 m)
Lékař:	<a href="#">Endokrinologie Klánovice</a> (2145 m)
Obchod:	<a href="#">Globus Hypermarket</a> (4870 m)
Pošta:	<a href="#">Pošta Praha 916 - Česká pošta, s.p.</a> (1351 m)

## Kontaktovat:

**Michal Ambrož**[Zobrazit telefon](#)[Zobrazit telefon](#)[Zobrazit email](#)

help&amp;living

Terronská 877/66, 16000 Praha - Bubeneč

<http://www.helpliving.cz>[Více o společnosti »](#)[Co říkáte na Sreality.cz?](#) — [Výzkumník](#) — [Pro spotřebitele](#) — [Ochrana údajů](#) — [Smluvní podmínky](#) — [Reklama](#) — [Kontakty](#) — [Stížnosti](#) — [Nastavení personalizace](#) —[Pro novináře](#)

Copyright © 1996–2023 Seznam.cz, a.s.

[Nahlasit chybu](#)

## **Příloha 9: Inzerát konkurenční nemovitosti č. 5**

Přiblížení nemáme  
ji mapový podklad.  
Volit jiné přiblížení  
i mapový podklad.

Pro toto přiblížení nemáme  
k dispozici mapový podklad.  
Zkuste zvolit jiné přiblížení  
nebo jiný mapový podklad.



© Seznam.cz, a.s., 2023 a další

MAPY.CZ



Zobrazit 15 fotografií

## Pronájem bytu 1+kk 27 m<sup>2</sup>

Starokolínská, Praha 9 - Újezd nad Lesy [👁️ Panorama](#)

11 800 Kč za měsíc

Nabízíme k pronájmu nový byt 1+kk, o podlahové ploše 27 m<sup>2</sup> s terasou 13 m<sup>2</sup>, který se nachází ve 2. patře luxusní rezidence, ul. Starokolínská, Praha 9 - Újezdu nad Lesy. V bytě je vestavěný designový nábytek, prostorná šatní skříň a kuchyňská linka s vestavěnými spotřebiči. V areálu rezidence jsou volná venkovní parkovací stání. V komplexu je možné využít kompletní wellness služby - bazén, sauna, pára, posilovna, masáže, sol. jeskyně atd. Dobrá dopravní dostupnost do centra města - autem cca 20 min, BUS metro Černý Most 10 min.

Celková cena:	11 800 Kč za měsíc	Užitná plocha:	27 m <sup>2</sup>
Náklady na bydlení:	záloha na služby 4000 Kč/měs.	Plocha podlahová:	27 m <sup>2</sup>
ID zakázky:	2264	Terasa:	13 m <sup>2</sup>
Aktualizace:	15.04.2023	Parkování:	✓
Stavba:	Cihlová	Datum nastěhování:	Ihned
Stav objektu:	Novostavba	Voda:	Dálkový vodovod
Vlastnictví:	Osobní	Elektřina:	230V
Umístění objektu:	Klidná část obce	Bazén:	✓
Podlaží:	2. podlaží z celkem 2		

Zavolat

Napsat zprávu



Zajímá vás, jak dlouho budete dojíždět z této adresy?

Přihlaste se a zkontrolujte svůj dojezdový čas

Občanská vybavenost Nové

Nejbližší   Doprava   Restaurace   Potraviny   Školy a školky   Lékaři   Volný čas

Večerka:	<a href="#">Penny Market</a> (501 m)
Cukrárna:	<a href="#">Rezidence &amp; Wellness Blatov - Café bar ...</a> (0 m)
Veterinář:	<a href="#">Vetordinace.eu</a> (1044 m)
Hřiště:	<a href="#">Dětské hřiště Nadějovská</a> (129 m)
Hospoda:	<a href="#">Restaurace Nadějovská 1466</a> (387 m)
Divadlo:	<a href="#">Staročeské Kašpárkovo Loutkové Div...</a> (2093 m)
Kino:	<a href="#">CineStar Černý Most</a> (5236 m)
Lékárna:	<a href="#">Lékárna Blatov</a> (423 m)
Lékař:	<a href="#">Endokrinologie Klánovice</a> (2054 m)
Restaurace:	<a href="#">Čínská restaurace Kai Xiang</a> (47 m)
Pošta:	<a href="#">Pošta Praha 916 - Česká pošta, s.p.</a> (1096 m)
Školka:	<a href="#">Montessori školka Limetka</a> (379 m)
Bus MHD:	<a href="#">Blatov</a> (178 m)
Obchod:	<a href="#">Globus Hypermarket</a> (5125 m)
Sportoviště:	<a href="#">Pražská liga ledního hokeje</a> (1208 m)
Vlak:	<a href="#">Praha-Klánovice</a> (1729 m)
Bankomat:	<a href="#">Bankomat Komerční banky</a> (517 m)
Škola:	<a href="#">Masarykova základní škola, Praha 9 - ...</a> (841 m)

## Kontaktovat:

**Roman Pilař** [Zobrazit telefon](#) [Zobrazit email](#)

REALCOM ESTATE

Polská 1352/32, 12000 Praha - Vinohrady

<http://www.realcom.cz>[Více o společnosti »](#)[Co říkáte na Sreality.cz?](#) — [Výzkumník](#) — [Pro spotřebitele](#) — [Ochrana údajů](#) — [Smluvní podmínky](#) — [Reklama](#) — [Kontakty](#) — [Stížnosti](#) — [Nastavení personalizace](#) —[Pro novináře](#)

Copyright © 1996–2023 Seznam.cz, a.s.

[Nahlasit chybu](#)



## **Příloha 10: Inzerát konkurenční nemovitosti č. 6**

Nemáme  
podklad.  
Přiblížení  
podklad.

Pro toto přiblížení nemáme  
k dispozici mapový podklad.  
Zvolte jiné přiblížení  
nebo jiný mapový podklad.



© Seznam.cz, a.s., 2023 a další

MAPY.CZ



Zobrazit 12 fotografií

## Pronájem bytu 1+1 37 m<sup>2</sup> Sudějovická, Praha 9 - Újezd nad Lesy

[Panorama](#)**13 500 Kč za měsíc**

ÚSPORNÁ

V zastoupení majitele nabízíme k dlouhodobému pronájmu od 1.6.2023, krásný plně zařízený byt, s dispozicí 1+1 o výměře 37 m<sup>2</sup> s ložicí 3,7 m<sup>2</sup>, sklepem 1 m<sup>2</sup> a vyhrazeným parkovacím stáním přímo před domem.

Byt se nachází v Újezdě nad Lesy, v ulici Sudějovická ve druhém nadzemním podlaží, třípodlažního bytového domu.

Díky své poloze v klidné ulici a celkově 7 bytům v domě je zde naprostý klid.

Skládá se z pokoje (16,0 m<sup>2</sup>), kuchyně (10,7 m<sup>2</sup>), předsíně (3,9 m<sup>2</sup>), koupelny a WC (3,7 m<sup>2</sup>).

Kuchyně je vybavena kuchyňskou linkou v bílé barvě se spotřebiči: sklokeramickou deskou, digestoří, elektrickou horkovzdušnou troubou, vestavnou myčkou nádobí a menší lednicí s mrazákem.

Součástí kuchyně je také jídelní stůl se 2 židlemi.

Pokoj je prosvětlen oknem se západní orientací a zařízen rohovou rozkládací sedací soupravou šedé barvy, konferenčním stolem bílé barvy a rohovou skříní se zrcadlem. Předsíň je vybavena vestavěnou skříní a botníkem.

V koupelně je sprchový kout se zástěnou, umyvadlo, WC a automatická pračka značky Candy.

K nadstandardnímu vybavení bytu patří taktéž bezpečnostní vstupní dveře.

Vytápění a ohřev vody je zajištěno vlastním elektrokotlem značky Bosch a bojlerem značky Ariston.

Zavolat

Napsat zprávu

Měsíční nájemné 13.500,- Kč + 700,- Kč měsíční záloha na služby při obsazení 1 osobou (osvětlení společných prostor, odvoz odpadu, studená voda, úklid, revize, údržba a opravy společných prostor) vyúčtování jednou ročně na základě reálné spotřeby.

Při podpisu nájemní smlouvy je zapotřebí složit kauci majiteli ve výši dvou měsíčních nájmu 27.000,- Kč a první nájemné 13.500,-Kč + 700,-Kč služby.

Elektřina bude převedena na nájemce.

Byt je volný od 1.6.2023. Provizi realitní kanceláři nájemce neplatí.

Smlouva bude uzavřena na 1 rok s možností prodloužení po vzájemné dohodě.

Celková cena:	13 500 Kč za měsíc	Parkování:	✓
Poznámka k ceně:	Nájemné je uvedeno bez energií a služeb. Měsíční vyúčtovatelná záloha na služby 700,- Kč., Byt je volný ihned a provizi realitní kanceláři nájemce nep	Datum nastěhování:	01.06.2023
ID zakázky:	13006	Voda:	Dálkový vodovod
Aktualizace:	Včera	Topení:	Lokální elektrické
Stavba:	Cihlová	Odpad:	Veřejná kanalizace
Stav objektu:	Novostavba	Telekomunikace:	Telefon, Internet, Kabelová televize, Kabelové rozvody
Vlastnictví:	Osobní	Elektřina:	230V
Podlaží:	2. podlaží z celkem 3	Doprava:	Vlak, Silnice, MHD, Autobus
Užitná plocha:	37 m <sup>2</sup>	Komunikace:	Dlážděná, Asfaltová
Plocha podlahová:	37 m <sup>2</sup>	Energetická náročnost budovy:	Třída C - Úsporná č. 264/2020 Sb. podle vyhlášky
Lodžie:	4 m <sup>2</sup>	Bezbariérový:	✗
Sklep:	1 m <sup>2</sup>	Vybavení:	✓

## Dojezdová vzdálenost



Zajímá vás, jak dlouho budete dojíždět z této adresy?

Přihlaste se a zkontrolujte svůj dojezdový čas

## Občanská vybavenost Nové

Nejbližší	Doprava	Restaurace	Potraviny	Školy a školky	Lékaři	Volný čas
Večerka:	Smišené zboží Novosibřinská 122 (270 m)					
Veterinář:	Veterinární klinika Klánovice (824 m)					
Hřiště:	Dětské hřiště Sudějovická (181 m)					
Cukrárna:	Cukrárna U Berušky (435 m)					
Hospoda:	Billiard svět (275 m)					
Divadlo:	Staročeské Kašpárkovo Loutkové Divadlo (590 m)					
Vlak:	Praha-Klánovice (1089 m)					
Sportoviště:	Ivana Šubrtová (498 m)					
Lékárna:	Lékárna Rohožník, s.r.o. (1179 m)					
Restaurace:	Restaurace Petra (530 m)					
Pošta:	Pošta Praha 916 - Česká pošta, s.p. (911 m)					
Škola:	Masarykova základní škola, Praha 9 - ... (868 m)					
Lékař:	Endokrinologie Klánovice (1382 m)					
Školka:	Mateřská školka Sedmíráska, Hulická (348 m)					
Bus MHD:	Sudějovická (245 m)					
Bankomat:	Bankomat České spořitelny (408 m)					

[Zavolat](#)[Napsat zprávu](#)**Robert Pata**[Zobrazit telefon](#)[Zobrazit telefon](#)[Zobrazit email](#)

QARA s.r.o.

Šafaříkova 201/17, 12000 Praha - Vinohrady

★★★★★ (15)

<https://qara.cz>[Více o společnosti »](#)

[Co říkáte na Sreality.cz?](#) — [Výzkumník](#) — [Pro spotřebitele](#) — [Ochrana údajů](#) — [Smluvní podmínky](#) — [Reklama](#) — [Kontakty](#) — [Stížnosti](#) — [Nastavení personalizace](#) — [Pro novináře](#)

Copyright © 1996–2023 Seznam.cz, a.s.

[Nahlásit chybu](#)

## **Příloha 11: Inzerát konkurenční nemovitosti č. 7**

Pro toto přiblížení nemáme k dispozici mapový podklad.

Zkuste zvolit jiné přiblížení nebo jiný mapový podklad.



Pro toto přiblížení nemáme k dispozici mapový podklad.

Zkuste zvolit jiné přiblížení nebo jiný mapový podklad.

© Seznam.cz, a.s., 2023 a další

MAPY.CZ



Zobrazit 7 fotografií

## Pronájem bytu 1+kk 39 m<sup>2</sup>

Klánovická, Úvaly Panorama

### 10 500 Kč za měsíc



MIMOŘÁDNĚ NEHOSPODÁRNÁ

Možný pronájem 1kk 39m<sup>2</sup> Úvaly, novostavba, částečně zařízeno. Byt je zařízen kuch. linkou a el. vařičem. K bytu je možné parkování v areálu za 500,- nezastřešené, za 1000,- Kč zastřešené. Dlouhodobý pronájem bez zvířat maximálně pro 2 osoby. Volné ihned. Doporučuji! Ev. číslo: 642789.

Celková cena:	10 500 Kč za měsíc	Užitná plocha:	39 m <sup>2</sup>
Poznámka k ceně:	+popl. 3500	Plocha podlahová:	39 m <sup>2</sup>
ID zakázky:	643403	Parkování:	1
Aktualizace:	13.04.2023	Datum nastěhování:	Ihned
Stavba:	Cihlová	Topení:	Jiné
Stav objektu:	Novostavba	Energetická náročnost budovy:	Třída G - Mimořádně ne hospodárná
Vlastnictví:	Osobní	Ukazatel energetické náročnosti budovy:	265,0 kWh/m <sup>2</sup> za rok
Podlaží:	1. podlaží z celkem 1	Vybavení:	

Dojezdová vzdálenost

Zavolat

Napsat zprávu

Občanská vybavenost Nové

Nejbližší

Doprava

Restaurace

Potraviny

Školy a školky

Lékaři

Volný čas

Hospoda:	<a href="#">Pivnice U sudu</a> (806 m)
Večerka:	<a href="#">Potraviny Juicy orange</a> (597 m)
Divadlo:	<a href="#">Depresivní děti touží po penězích</a> (2622 m)
Veterinář:	<a href="#">KheiroVet</a> (923 m)
Hřiště:	<a href="#">Dětské hřiště Tenisový klub</a> (104 m)
Cukrárna:	<a href="#">Cukrárna Pod Kaštany</a> (882 m)
Vlak:	<a href="#">Úvaly</a> (882 m)
Pošta:	<a href="#">Pošta Úvaly - Česká pošta, s.p.</a> (609 m)
Bus MHD:	<a href="#">Úvaly, Elektromechanika</a> (52 m)
Lékárna:	<a href="#">Lékárna Poliklinika Úvaly</a> (769 m)
Sportoviště:	<a href="#">Tenisový klub Úvaly</a> (176 m)
Bankomat:	<a href="#">Bankomat České spořitelny</a> (1322 m)
Školka:	<a href="#">Mateřská škola Úvaly</a> (685 m)
Lékař:	<a href="#">Poliklinika Úvaly</a> (762 m)
Restaurace:	<a href="#">SUSHI Úvaly</a> (862 m)
Škola:	<a href="#">ZŠ HEURÉKA Úvaly</a> (955 m)

## Kontaktovat:

**Hana Tomášková** [Zobrazit telefon](#) [Zobrazit email](#)

Hana Tomášková  
Zakšínská 571/8, 19000 Praha - Střížkov  
[Více o společnosti »](#)

[Co říkáte na Sreality.cz?](#) — [Výzkumník](#) — [Pro spotřebitele](#) — [Ochrana údajů](#) — [Smluvní podmínky](#) — [Reklama](#) — [Kontakty](#) — [Stížnosti](#) — [Nastavení personalizace](#) — [Pro novináře](#)

Copyright © 1996–2023 Seznam.cz, a.s.

[Nahlásit chybu](#)



## **Příloha 12: Inzerát konkurenční nemovitosti č. 8**

Pro toto přiblížení nemáme k dispozici mapový podklad.

Zkuste zvolit jiné přiblížení nebo jiný mapový podklad.

© Seznam.cz, a.s., 2023 a další

MAPY.CZ



Zobrazit 8 fotografií

## Pronájem bytu 2+kk 74 m<sup>2</sup>

Zálesí, Úvaly Panorama

19 000 Kč za měsíc



MIMOŘÁDNĚ  
NEHOSPODÁRNÁ

Pronájem dosud neobydleného bytu 2+kk, 74 m<sup>2</sup>, v podkroví novostavby rodinného domu v klidné části Úval u Prahy v těsném sousedství Klánovického lesa. Byt tvoří vstupní chodba, obývací pokoj s kuchyňským koutem, samostatný neprůchozí pokoj a koupelna. Okna bytu směřují na sever, jih a západ. Parkování zajištěno na oploceném pozemku u domu. S bytem možno využívat i část zahrady. Velmi dobrá dostupnost do Prahy - vozem Černý Most 15 min., zastávka autobusu MHD vzdálena 100 m., vlakem z Úval. Pronájem možný ihned. Doporučuji prohlídku. Bližší informace u makléře.

Celková cena:	19 000 Kč za měsíc	Parkování:	2
Poznámka k ceně:	Bez provize RK a služeb	Datum nastěhování:	Ihned
ID zakázky:	826303	Voda:	Dálkový vodovod
Aktualizace:	12.04.2023	Topení:	Lokální plynové, Ústřední dálkové
Stavba:	Cihlová	Telekomunikace:	Internet
Stav objektu:	Novostavba	Elektřina:	230V
Vlastnictví:	Osobní	Doprava:	Silnice, Autobus
Umístění objektu:	Okraj obce	Energetická náročnost budovy:	Třída G - Mimořádně nehospodárná č. 148/2007 Sb. podle vyhlášky
Podlaží:	2. podlaží z celkem 2	Vybavení:	Částečně
Užitná plocha:	74 m <sup>2</sup>		

Zavolat

Napsat zprávu

## Dojezdová vzdálenost



Zajímá vás, jak dlouho budete dojíždět z této adresy?

[Přihlaste se a zkontrolujte svůj dojezdový čas](#)

## Občanská vybavenost Nové

Nejbližší    Doprava    Restaurace    Potraviny    Školy a školky    Lékaři    Volný čas

Hospoda:	<a href="#">Pivnice U sudu</a> (1966 m)
Večerka:	<a href="#">Šuplík</a> (1838 m)
Cukrárna:	<a href="#">Dorty Praha</a> (1434 m)
Veterinář:	<a href="#">KheiroVet</a> (2276 m)
Divadlo:	<a href="#">Depresivní děti touží po penězích</a> (3622 m)
Hřiště:	<a href="#">Dětské hřiště</a> (581 m)
Restaurace:	<a href="#">SUSHI Úvaly</a> (1957 m)
Bankomat:	<a href="#">Bankomat České spořitelny</a> (2180 m)
Školka:	<a href="#">Mateřská škola Úvaly</a> (2096 m)
Lékárna:	<a href="#">Lékárna Poliklinika Úvaly</a> (2055 m)
Bus MHD:	<a href="#">Úvaly, Zálesí</a> (150 m)
Pošta:	<a href="#">Pošta Úvaly - Česká pošta, s.p.</a> (1902 m)
Lékař:	<a href="#">Poliklinika Úvaly</a> (2060 m)
Sportoviště:	<a href="#">Koupaliště Úvaly</a> (1233 m)
Škola:	<a href="#">ZŠ HEURÉKA Úvaly</a> (1969 m)
Vlak:	<a href="#">Úvaly</a> (1943 m)

## Kontaktovat:



### Novák Miroslav

[Zobrazit telefon](#)[Zobrazit telefon](#)[Zobrazit email](#)

M&amp;M reality

Krákovská 583/9, 11000 Praha - Nové Město

★★★★★ (132)

<https://www.mmreality.cz/>[Více o společnosti »](#)

[Co říkáte na Sreality.cz?](#) — [Výzkumník](#) — [Pro spotřebitele](#) — [Ochrana údajů](#) — [Smluvní podmínky](#) — [Reklama](#) — [Kontakty](#) — [Stížnosti](#) — [Nastavení personalizace](#) —

[Pro novináře](#)

Copyright © 1996–2023 Seznam.cz, a.s.

[Nahlasit chybu](#)

## **Příloha 13: Inzerát konkurenční nemovitosti č. 9**

Přiblížení nemáme  
mapový podklad.

Pro toto přiblížení nemáme  
k dispozici mapový podklad.

Užijte jiné přiblížení  
mapový podklad.

Zkuste zvolit jiné přiblížení  
nebo jiný mapový podklad.

© Seznam.cz, a.s., 2023 a další

MAPY.CZ



Zobrazit 4 fotografie

## Pronájem bytu 1+1 27 m<sup>2</sup>

Spojovací, Jirny

Lokalita je pouze orientační, nemovitost se nachází ve vyznačené oblasti na mapě

### 11 000 Kč za měsíc

Pronájem bytu 1+1 ve 2.NP - Jirny v klidné vilové lokalitě. Nájem 11 000,-Kč, Služby 4000,-Kč, Provize 1 nájem, Kauce 1 nájem. Více informací u RM. Nastěhování možné 1.5.2023.

Celková cena:	11 000 Kč za měsíc	Datum nastěhování:	01.05.2023
Aktualizace:	17.04.2023	Voda:	Dálkový vodovod
ID:	205788236	Topení:	Ústřední elektrické
Stavba:	Cihlová	Odpad:	Veřejná kanalizace
Stav objektu:	Velmi dobrý	Elektřina:	400V
Vlastnictví:	Osobní	Doprava:	Silnice, Autobus
Podlaží:	2. podlaží	Komunikace:	Betonová
Užitná plocha:	27 m <sup>2</sup>		

Zavolat

Napsat zprávu



Zajímá vás, jak dlouho budete dojíždět z této adresy?  
Přihlaste se a zkontrolujte svůj dojezdový čas

## Občanská vybavenost Nové

Nejbližší

Doprava

Restaurace

Potraviny

Školy a školky

Lékaři

Volný čas

Večerka:	<a href="#">Smišené zboží Brandýská 317</a> (539 m)
Hospoda:	<a href="#">HOSTINEC U BASAŘE</a> (2877 m)
Cukrárna:	<a href="#">Dorty Praha</a> (1393 m)
Veterinář:	<a href="#">MVDr. Eva Malcová</a> (1471 m)
Hřiště:	<a href="#">Dětské hřiště Na Výsluní</a> (418 m)
Pošta:	<a href="#">Pošta Jirny - Česká pošta, s.p.</a> (450 m)
Lékárna:	<a href="#">OOVL - L SCARABEUS</a> (334 m)
Lékař:	<a href="#">Endokrinologie Klánovice</a> (3922 m)
Školka:	<a href="#">MŠ Jirny</a> (386 m)
Bankomat:	<a href="#">Bankomat ČSOB</a> (1931 m)
Vlak:	<a href="#">Mstětice</a> (2516 m)
Sportoviště:	<a href="#">TJ Sokol Jirny</a> (477 m)
Restaurace:	<a href="#">Hostinec U Antošů</a> (400 m)
Obchod:	<a href="#">Tesco</a> (5286 m)
Škola:	<a href="#">ZŠ Jirny</a> (881 m)
Bus MHD:	<a href="#">Jirny</a> (363 m)

## Kontaktovat:

**Jana Vojtěchová** [Zobrazit telefon](#) [Zobrazit telefon](#) [Zobrazit email](#)

Jana Vojtěchová  
Pospíšilova 1282/1, 13000 Praha - Žižkov  
[Více o společnosti »](#)

[Co říkáte na Sreality.cz?](#) — [Výzkumník](#) — [Pro spotřebitele](#) — [Ochrana údajů](#) — [Smluvní podmínky](#) — [Reklama](#) — [Kontakty](#) — [Stížnosti](#) — [Nastavení personalizace](#) — [Pro novináře](#)

Copyright © 1996–2023 Seznam.cz, a.s.

[Nahlásit chybu](#)

## **Příloha 14: Inzerát konkurenční nemovitosti č. 10**



k dispozici mapový podklad.

Zkuste zvolit jiné přiblížení  
nebo jiný mapový podklad.

© Seznam.cz, a.s., 2023 a další

MAPY.CZ



Zobrazit 6 fotografií

## Pronájem bytu 1+kk 28 m<sup>2</sup> Komenského, Šestajovice 11 000 Kč za měsíc

MIMOŘÁDNĚ  
NEHOSPODÁRNÁ

K dlouhodobému pronájmu si Vám dovolujeme nabídnout útulný a kompletně zařízený ateliér s dispozicí 1+kk a výměrou 28 m<sup>2</sup> ve velmi žádaných Šestajovicích, ul. Komenského. K dispozici od 1.6.2023.

Nachází se v cihlové novostavbě z roku 2008. Je situovaný v obytném -1. podlaží. Je vybavený kuchyňskou linkou v bílém lesku s vestavěnou lednicí, myčkou nádobí, varnou deskou a mikrovlnkou. Byt je kompletně zařízený (koženková sedací souprava, konferenční stůl, postel s matrací, komoda a šatní skříň v pokoji, pračka a vybavení koupelny i předsíně).

Poplatky spojené s užíváním nemovitosti jsou 2 000 Kč/ měs. + elektřina (cca 1000 Kč). Vratná kauce je jeden nájem (11 000 Kč). Provize RK je 13 310 Kč.

Doporučuji!

Celková cena:	11 000 Kč za měsíc	Plocha podlahová:	28 m <sup>2</sup>
ID zakázky:	0205-NP09021	Datum nastěhování:	01.06.2023
Aktualizace:	12.04.2023	Rok kolaudace:	2009

## Zavolat

## Napsat zprávu

Vlastnictví:	Osobní
Umístění objektu:	Klidná část obce
Podlaží:	-1. podlaží z celkem 4
Užitná plocha:	28 m²

	televize
Doprava:	Vlak, Dálnice, Silnice, MHD
Komunikace:	Dlážděná, Asfaltová
Energetická náročnost budovy:	Třída G - Mimořádně nehospodárná č. 148/2007 Sb. podle vyhlášky
Vybavení:	✓

## Dojezdová vzdálenost



Zajímá vás, jak dlouho budete dojíždět z této adresy?

Přihlaste se a zkontrolujte svůj dojezdový čas

## Občanská vybavenost Nové

### Nejbližší

### Doprava

### Restaurace

### Potraviny

### Školy a školky

### Lékaři

### Volný čas

Večerka:	Žabka (103 m)
Hospoda:	Hospoda U Lesa (2814 m)
Cukrárna:	OK Cukrárna (1652 m)
Divadlo:	Staročeské Kašpárkovo Loutkové Div... (4432 m)
Veterinář:	MVDr. Eva Malcová (55 m)
Hřiště:	Dětské hřiště Starý dvůr (141 m)
Lékárna:	Dr. Max (758 m)
Lékař:	Endokrinologie Klánovice (2743 m)
Školka:	Mateřská škola Lodička (264 m)
Bankomat:	Bankomat ČSOB (737 m)
Bus MHD:	Šestajovice, U školy (197 m)
Škola:	ZŠ Šestajovice (181 m)
Restaurace:	Pizza Vito (378 m)
Pošta:	Pošta Partner Šestajovice (444 m)
Sportoviště:	Sportovní hala Šestajovice (282 m)
Vlak:	Zeleneč (2547 m)

## Kontaktovat:



### Ing. Gabriela Červeňáková

Zobrazit telefon

Zobrazit email



RE/MAX Alfa  
Spálená 97/29, 11000 Praha - Nové Město

★★★★★ (61)

<https://www.remmaxalfa.cz>

[Více o společnosti »](#)

[Co říkáte na Sreality.cz?](#) — [Výzkumník](#) — [Pro spotřebitele](#) — [Ochrana údajů](#) — [Smluvní podmínky](#) — [Reklama](#) — [Kontakty](#) — [Stížnosti](#) — [Nastavení personalizace](#) —

[Pro novináře](#)

Copyright © 1996–2023 Seznam.cz, a.s.

[Nahlásit chybu](#)

## **Příloha 15: Protokol propočtu z webové aplikace Kubix**

IDENTIFIKAČNÍ ÚDAJE STAVBY A ZPRACOVATELE



Název: BP - bytový dům Datum: 03. 05. 2023  
 Typ objektu: Bytové domy Cenová soustava ÚRS: 2023

Umístění:  
 Katastrální území:  
 Parcelní číslo:

Zpracovatel: Lukáš Sivák IČ:  
 Adresa:  
 Zodpovědná osoba: Telefon:  
 Email:

Vlastník (investor): IČ:  
 Adresa: Telefon:  
 Email:

<b>Celková cena stavby bez DPH</b>	32 267 376,91 Kč
DPH: 15%	4 840 106,54 Kč
<b>Celková cena stavby s DPH</b>	<b>37 107 483,45 Kč</b>

Orientační předpokládané náklady na realizaci stavby stanovené aplikací KUBIX v. 1.2.2 v cenové úrovni 2023.

Copyright © ÚRS CZ a.s., 2023

## CHARAKTERISTIKA STAVBY

Popis:	Objekt řešený k bakalářské práci
Předpokládaná plocha zastavěná stavbou :	266,76 m <sup>2</sup>
Předpokládaný počet podlaží:	4
Nosná konstrukce:	montovaná ŽB 100 %
Tvar střechy:	plochá 100 %


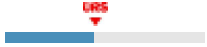
## UŽITNÉ PLOCHY

<b>1NP</b>	<b>222,78 m<sup>2</sup></b>
1.01 ZÁDVĚŘÍ	5,46 m <sup>2</sup>
1.02 SKLEPY	20,21 m <sup>2</sup>
1.03 CHODBA	9,56 m <sup>2</sup>
1.04 ÚKLID	3,80 m <sup>2</sup>
1.05 BYT_01	82,83 m <sup>2</sup>
1.06 BYT_02	100,92 m <sup>2</sup>
<b>2NP</b>	<b>226,94 m<sup>2</sup></b>
2.01 SCHODIŠTĚ	8,93 m <sup>2</sup>
2.02 CHODBA	7,09 m <sup>2</sup>
2.03 BYT_03	45,95 m <sup>2</sup>
2.04 BYT_04	64,05 m <sup>2</sup>
2.05 BYT_05	100,92 m <sup>2</sup>
<b>3NP</b>	<b>210,44 m<sup>2</sup></b>
3.01 SCHODIŠTĚ	8,93 m <sup>2</sup>
3.02 CHODBA	7,09 m <sup>2</sup>
3.03 BYT_06	45,72 m <sup>2</sup>
3.04 BYT_07_MEZONET	56,94 m <sup>2</sup>
3.05 BYT_08_MEZONET	57,49 m <sup>2</sup>
3.06 BYT_09	34,27 m <sup>2</sup>
<b>4NP</b>	<b>171,66 m<sup>2</sup></b>
4.04 BYT_07_MEZONET	85,42 m <sup>2</sup>
4.05 BYT_08_MEZONET	86,24 m <sup>2</sup>

**Užitná plocha celkem** 831,82 m<sup>2</sup>

**Předpokládaný obestavěný prostor (dle ČSN 73 4055)** 3 192,81 m<sup>3</sup>

## CENOVÝ PROPOČET

Přípravné práce a připojení		354 810 Kč
Příprava území		45 740 Kč
Přípojky inženýrských sítí		309 070 Kč
<b>OBJEKT - Stavební konstrukce</b>		<b>20 801 692 Kč</b>
Zemní práce		992 600 Kč
Zakládání a zpevňování hornin		1 636 449 Kč
Svislé konstrukce vnější		4 600 838 Kč
Vnější výplně otvorů		1 555 968 Kč
Svislé konstrukce vnitřní		2 307 126 Kč
Vnitřní výplně otvorů		1 075 764 Kč
Vodorovné konstrukce		6 518 972 Kč
Střechy		1 260 871 Kč
Ostatní		853 100 Kč
<b>OBJEKT - Technické vybavení</b>		<b>6 025 354 Kč</b>
Kanalizace, voda, plyn		1 569 382 Kč
Zásobování teplem		1 140 149 Kč
Větrání a klimatizace		590 194 Kč
Silnoproud		1 368 179 Kč
Slaboproud a sdělovací zařízení		461 425 Kč
Zvedací zařízení		694 820 Kč
Zařízení uživatele		67 067 Kč
Ostatní		134 135 Kč

Venkovní úpravy a vybavení	589 309 Kč
Hospodaření s dešťovou vodou včetně technologie	119 660 Kč
Zpevněné plochy včetně podkladních vrstev a obrubníků	436 500 Kč
Zahradnické (sadové) úpravy	33 148 Kč
Vedlejší rozpočtové náklady (VRN)	4 496 211 Kč
Průzkumné a projektové práce	858 465 Kč
Náklady spojené s umístěním stavby	1 161 610 Kč
Inženýrská činnost	490 934 Kč
Finanční náklady	643 848 Kč
Rezerva	1 341 351 Kč
Vlastní přípočet / odpočet	0 Kč

**Celková cena stavby bez DPH**

**32 267 376,91 Kč**

Orientační předpokládané náklady na realizaci stavby stanovené aplikací KUBIX v. 1.2.2 v cenové úrovni 2023.

Copyright © ÚRS CZ a.s., 2023



## **Příloha 16: Posouzení vlivu měsíčních a ročních splátek na efektivnost**

Mezi ročním a měsíčním splácením vzniká rozdíl celkových ročních nákladů, viz tabulky níže:

Roční úroková sazba	Počet splátek	Výše roční splátky	Roční náklad
5,59%	30	1 383 031 Kč	1 383 031 Kč

*Tabulka 1: Roční náklady ročního splácení, zdroj: vlastní zpracování*

Měsíční úroková sazba	Počet splátek	Výše měsíční splátky	Roční náklad
0,47%	360	114 130 Kč	1 369 559 Kč

*Tabulka 2: Roční náklady měsíčního splácení, zdroj: vlastní zpracování*

Rozdíl je ale také ve výši úroků a úmorů v čase, jejichž hodnoty ovlivňují Cash Flow a tím pádem vyhodnocení efektivnosti investice. Zde je pro příklad uvedeno prvních pět let splácení:

Rok	1	2	3	4	5
Úrok [Kč]	1 112 543	1 097 423	1 081 457	1 064 599	1 046 799
Úmor [Kč]	270 488	285 608	301 574	318 432	336 232

*Tabulka 3: Výše úroku a úmoru v čase při ročním splácení, zdroj: vlastní zpracování*

Rok	1	2	3	4	5
Úrok [Kč]	1 105 855	1 090 730	1 074 738	1 057 829	1 039 949
Úmor [Kč]	263 704	278 829	294 821	311 730	329 610

*Tabulka 4: Výše úroku a úmoru v čase při měsíčním splácení, zdroj: vlastní zpracování*

Vyhodnocení efektivity investice je následující:

	Scénář/Obsazenost		
	Optimistický/ 100 %	Realistický/ 90 %	Pesimistický/ 80 %
IRR	6,70%	6,43%	6,16%
NPV	-14 100 282 Kč	-17 130 384 Kč	-20 263 801 Kč
PP	30	30	30
DPP	Nenastane	Nenastane	Nenastane
PI	0,76	0,71	0,66

Tabulka 5: Vyhodnocení efektivity investice při ročním splácení, zdroj: vlastní zpracování

	Scénář/Obsazenost		
	Optimistický/ 100 %	Realistický/ 90 %	Pesimistický/ 80 %
IRR	6,70%	6,44%	6,17%
NPV	-14 006 772 Kč	-17 036 873 Kč	-20 164 104 Kč
PP	30	30	30
DPP	Nenastane	Nenastane	Nenastane
PI	0,77	0,72	0,66

Tabulka 6: Vyhodnocení efektivity investice při měsíčním splácení, zdroj: vlastní zpracování

Jak lze vidět ve všech uvedených tabulkách, rozdíly mezi těmito druhy výpočtu splátek opravdu jsou, jsou ovšem zanedbatelné pro potřeby zpracovávané bakalářské práce.

### Seznam tabulek:

Tabulka 1: Roční náklady ročního splácení, zdroj: vlastní zpracování .....	1
Tabulka 2: Roční náklady měsíčního splácení, zdroj: vlastní zpracování .....	1
Tabulka 3: Výše úroku a úmoru v čase při ročním splácení, zdroj: vlastní zpracování .....	1
Tabulka 4: Výše úroku a úmoru v čase při měsíčním splácení, zdroj: vlastní zpracování .....	1
Tabulka 5: Vyhodnocení efektivity investice při ročním splácení, zdroj: vlastní zpracování .....	2
Tabulka 6: Vyhodnocení efektivity investice při měsíčním splácení, zdroj: vlastní zpracování .....	2

## **Příloha 17: Tabulka Cash Flow optimistického scénáře**

Období	0	1	2	3	4	5	6	7	8	9	10
<b>Příjmy [Kč]</b>	-	3 161 618	3 161 618	3 161 618	3 161 618	3 161 618	3 161 618	3 161 618	3 161 618	3 161 618	3 161 618
<b>Výdaje [Kč]</b>	59 902 382	315 294	315 294	315 294	315 294	315 294	315 294	315 294	315 294	315 294	315 294
<b>Odpisy [Kč]</b>	-	534 730	1 298 629	1 298 629	1 298 629	1 298 629	1 298 629	1 298 629	1 298 629	1 298 629	1 298 629
<b>Úrok [Kč]</b>	-	1 112 543	1 097 423	1 081 457	1 064 599	1 046 799	1 028 004	1 008 158	987 202	965 075	941 712
<b>Úmor [Kč]</b>	-	270 488	285 608	301 574	318 432	336 232	355 028	374 874	395 829	417 956	441 320
<b>Daň z příjmu [Kč]</b>	-	179 858	67 541	69 936	72 464	75 134	77 954	80 930	84 074	87 393	90 897
<b>CF s financováním [Kč]</b>	-	1 283 434	1 395 751	1 393 357	1 390 828	1 388 158	1 385 338	1 382 362	1 379 218	1 375 899	1 372 395
<b>CF pro ef. s fin. [Kč]</b>	- 59 902 382	1 553 923	1 681 360	1 694 931	1 709 260	1 724 390	1 740 366	1 757 235	1 775 047	1 793 855	1 813 714
<b>KCF pro ef. s fin. [Kč]</b>	- 59 902 382	- 58 348 459	- 56 667 099	- 54 972 169	- 53 262 909	- 51 538 519	- 49 798 153	- 48 040 917	- 46 265 870	- 44 472 014	- 42 658 300
<b>DCF pro ef. s fin. [Kč]</b>	- 59 902 382	1 438 817	1 441 495	1 345 491	1 256 357	1 173 591	1 096 726	1 025 330	959 003	897 374	840 101
<b>KDCF pro ef. s fin. [Kč]</b>	- 59 902 382	- 58 463 565	- 57 022 069	- 55 676 579	- 54 420 222	- 53 246 631	- 52 149 905	- 51 124 575	- 50 165 572	- 49 268 198	- 48 428 097

Období	11	12	13	14	15	16	17	18	19	20
<b>Příjmy [Kč]</b>	3 161 618	3 161 618	3 161 618	3 161 618	3 161 618	3 161 618	3 161 618	3 161 618	3 161 618	3 161 618
<b>Výdaje [Kč]</b>	315 294	315 294	315 294	315 294	315 294	315 294	315 294	315 294	315 294	315 294
<b>Odpisy [Kč]</b>	1 298 629	1 298 629	1 298 629	1 298 629	1 298 629	1 298 629	1 298 629	1 298 629	1 298 629	1 298 629
<b>Úrok [Kč]</b>	917 042	890 993	863 488	834 446	803 780	771 399	737 209	701 108	662 988	622 738
<b>Úmor [Kč]</b>	465 990	492 038	519 543	548 586	579 252	611 632	645 822	681 924	720 043	760 294
<b>Daň z příjmu [Kč]</b>	94 598	98 505	102 631	106 987	111 587	116 444	121 573	126 988	132 706	138 743
<b>CF s financováním [Kč]</b>	1 368 694	1 364 787	1 360 661	1 356 305	1 351 705	1 346 848	1 341 719	1 336 304	1 330 586	1 324 549
<b>CF pro ef. s fin. [Kč]</b>	1 834 684	1 856 825	1 880 205	1 904 891	1 930 957	1 958 480	1 987 542	2 018 228	2 050 629	2 084 842
<b>KCF pro ef. s fin. [Kč]</b>	- 40 823 616	- 38 966 791	- 37 086 586	- 35 181 696	- 33 250 739	- 31 292 259	- 29 304 718	- 27 286 490	- 25 235 861	- 23 151 018
<b>DCF pro ef. s fin. [Kč]</b>	786 864	737 371	691 347	648 541	608 718	571 662	537 171	505 060	475 156	447 299
<b>KDCF pro ef. s fin. [Kč]</b>	- 47 641 233	- 46 903 862	- 46 212 515	- 45 563 974	- 44 955 255	- 44 383 594	- 43 846 423	- 43 341 364	- 42 866 208	- 42 418 909

Období	21	22	23	24	25	26	27	28	29	30
<b>Příjmy [Kč]</b>	3 161 618	3 161 618	3 161 618	3 161 618	3 161 618	3 161 618	3 161 618	3 161 618	3 161 618	262 491 335
<b>Výdaje [Kč]</b>	315 294	315 294	315 294	315 294	315 294	315 294	315 294	315 294	315 294	8 095 186
<b>Odpisy [Kč]</b>	1 298 629	1 298 629	1 298 629	1 298 629	1 298 629	1 298 629	1 298 629	1 298 629	1 298 629	1 298 629
<b>Úrok [Kč]</b>	580 237	535 361	487 976	437 943	385 112	329 329	270 427	208 232	142 561	73 219
<b>Úmor [Kč]</b>	802 794	847 670	895 055	945 089	997 919	1 053 703	1 112 605	1 174 799	1 240 471	1 309 813
<b>Daň z příjmu [Kč]</b>	145 119	151 850	158 958	166 463	174 387	182 755	191 590	200 919	210 770	-
<b>CF s financováním [Kč]</b>	1 318 174	1 311 442	1 304 334	1 296 829	1 288 905	1 280 537	1 271 702	1 262 373	1 252 522	253 013 118
<b>CF pro ef. s fin. [Kč]</b>	2 120 968	2 159 112	2 199 389	2 241 918	2 286 824	2 334 240	2 384 307	2 437 172	2 492 993	254 322 931
<b>KCF pro ef. s fin. [Kč]</b>	- 21 030 051	- 18 870 938	- 16 671 549	- 14 429 631	- 12 142 807	- 9 808 568	- 7 424 261	- 4 987 089	- 2 494 096	251 828 834
<b>DCF pro ef. s fin. [Kč]</b>	421 342	397 148	374 590	353 549	333 917	315 593	298 484	282 502	267 567	25 273 934
<b>KDCF pro ef. s fin. [Kč]</b>	- 41 997 566	- 41 600 418	- 41 225 829	- 40 872 280	- 40 538 362	- 40 222 769	- 39 924 285	- 39 641 784	- 39 374 217	- 14 100 282

## **Příloha 18: Tabulka Cash Flow realistického scénáře**

Období	0	1	2	3	4	5	6	7	8	9	10
Příjmy [Kč]	-	2 845 456	2 845 456	2 845 456	2 845 456	2 845 456	2 845 456	2 845 456	2 845 456	2 845 456	2 845 456
Výdaje [Kč]	59 902 382	315 294	315 294	315 294	315 294	315 294	315 294	315 294	315 294	315 294	315 294
Odpisy [Kč]	-	534 730	1 298 629	1 298 629	1 298 629	1 298 629	1 298 629	1 298 629	1 298 629	1 298 629	1 298 629
Úrok [Kč]	-	1 112 543	1 097 423	1 081 457	1 064 599	1 046 799	1 028 004	1 008 158	987 202	965 075	941 712
Úmor [Kč]	-	270 488	285 608	301 574	318 432	336 232	355 028	374 874	395 829	417 956	441 320
Daň z příjmu [Kč]	-	132 433	20 116	22 511	25 040	27 710	30 529	33 506	36 650	39 969	43 473
CF s financováním [Kč]	-	1 014 697	1 127 014	1 124 619	1 122 090	1 119 420	1 116 601	1 113 624	1 110 481	1 107 162	1 103 657
CF pro ef. s fin. [Kč]	- 59 902 382	1 285 185	1 412 622	1 426 193	1 440 522	1 455 653	1 471 629	1 488 498	1 506 310	1 525 118	1 544 977
KCF pro ef. s fin. [Kč]	- 59 902 382	- 58 617 197	- 57 204 574	- 55 778 381	- 54 337 859	- 52 882 206	- 51 410 577	- 49 922 080	- 48 415 770	- 46 890 652	- 45 345 675
DCF pro ef. s fin. [Kč]	- 59 902 382	1 189 986	1 211 096	1 132 158	1 058 827	990 693	927 376	868 524	813 812	762 939	715 623
KDCF pro ef. s fin. [Kč]	- 59 902 382	- 58 712 396	- 57 501 300	- 56 369 142	- 55 310 315	- 54 319 622	- 53 392 246	- 52 523 722	- 51 709 909	- 50 946 971	- 50 231 348

Období	11	12	13	14	15	16	17	18	19	20
Příjmy [Kč]	2 845 456	2 845 456	2 845 456	2 845 456	2 845 456	2 845 456	2 845 456	2 845 456	2 845 456	2 845 456
Výdaje [Kč]	315 294	315 294	315 294	315 294	315 294	315 294	315 294	315 294	315 294	315 294
Odpisy [Kč]	1 298 629	1 298 629	1 298 629	1 298 629	1 298 629	1 298 629	1 298 629	1 298 629	1 298 629	1 298 629
Úrok [Kč]	917 042	890 993	863 488	834 446	803 780	771 399	737 209	701 108	662 988	622 738
Úmor [Kč]	465 990	492 038	519 543	548 586	579 252	611 632	645 822	681 924	720 043	760 294
Daň z příjmu [Kč]	47 174	51 081	55 207	59 563	64 163	69 020	74 148	79 564	85 282	91 319
CF s financováním [Kč]	1 099 957	1 096 049	1 091 924	1 087 567	1 082 967	1 078 110	1 072 982	1 067 567	1 061 849	1 055 811
CF pro ef. s fin. [Kč]	1 565 946	1 588 088	1 611 467	1 636 153	1 662 219	1 689 742	1 718 804	1 749 490	1 781 892	1 816 105
KCF pro ef. s fin. [Kč]	- 43 779 728	- 42 191 641	- 40 580 174	- 38 944 020	- 37 281 801	- 35 592 059	- 33 873 255	- 32 123 765	- 30 341 873	- 28 525 768
DCF pro ef. s fin. [Kč]	671 608	630 652	592 533	557 046	524 001	493 220	464 539	437 808	412 886	389 642
KDCF pro ef. s fin. [Kč]	- 49 559 740	- 48 929 089	- 48 336 555	- 47 779 509	- 47 255 508	- 46 762 289	- 46 297 749	- 45 859 941	- 45 447 055	- 45 057 413

Období	21	22	23	24	25	26	27	28	29	30
Příjmy [Kč]	2 845 456	2 845 456	2 845 456	2 845 456	2 845 456	2 845 456	2 845 456	2 845 456	2 845 456	262 175 173
Výdaje [Kč]	315 294	315 294	315 294	315 294	315 294	315 294	315 294	315 294	315 294	8 095 186
Odpisy [Kč]	1 298 629	1 298 629	1 298 629	1 298 629	1 298 629	1 298 629	1 298 629	1 298 629	1 298 629	1 298 629
Úrok [Kč]	580 237	535 361	487 976	437 943	385 112	329 329	270 427	208 232	142 561	73 219
Úmor [Kč]	802 794	847 670	895 055	945 089	997 919	1 053 703	1 112 605	1 174 799	1 240 471	1 309 813
Daň z příjmu [Kč]	97 694	104 426	111 533	119 038	126 963	135 331	144 166	153 495	163 346	-
CF s financováním [Kč]	1 049 436	1 042 705	1 035 597	1 028 092	1 020 167	1 011 800	1 002 964	993 635	983 785	252 696 956
CF pro ef. s fin. [Kč]	1 852 230	1 890 375	1 930 652	1 973 180	2 018 086	2 065 502	2 115 569	2 168 435	2 224 255	254 006 769
KCF pro ef. s fin. [Kč]	- 26 673 538	- 24 783 163	- 22 852 511	- 20 879 331	- 18 861 245	- 16 795 742	- 14 680 173	- 12 511 739	- 10 287 484	243 719 285
DCF pro ef. s fin. [Kč]	367 956	347 717	328 820	311 169	294 677	279 260	264 841	251 351	238 724	25 242 515
KDCF pro ef. s fin. [Kč]	- 44 689 457	- 44 341 740	- 44 012 921	- 43 701 752	- 43 407 075	- 43 127 815	- 42 862 974	- 42 611 623	- 42 372 899	- 17 130 384

## **Příloha 19: Tabulka Cash Flow pesimistického scénáře**



Období	0	1	2	3	4	5	6	7	8	9	10
Příjmy [Kč]	-	2 529 294	2 529 294	2 529 294	2 529 294	2 529 294	2 529 294	2 529 294	2 529 294	2 529 294	2 529 294
Výdaje [Kč]	59 902 382	315 294	315 294	315 294	315 294	315 294	315 294	315 294	315 294	315 294	315 294
Odpisy [Kč]	-	534 730	1 298 629	1 298 629	1 298 629	1 298 629	1 298 629	1 298 629	1 298 629	1 298 629	1 298 629
Úrok [Kč]	-	1 112 543	1 097 423	1 081 457	1 064 599	1 046 799	1 028 004	1 008 158	987 202	965 075	941 712
Úmor [Kč]	-	270 488	285 608	301 574	318 432	336 232	355 028	374 874	395 829	417 956	441 320
Daň z příjmu [Kč]	-	85 009	-	-	-	-	-	-	-	-	-
CF s financováním [Kč]	-	745 959	830 969	830 969	830 969	830 969	830 969	830 969	830 969	830 969	830 969
CF pro ef. s fin. [Kč]	- 59 902 382	1 016 448	1 116 577	1 132 543	1 149 401	1 167 201	1 185 996	1 205 842	1 226 798	1 248 925	1 272 288
KCF pro ef. s fin. [Kč]	- 59 902 382	- 58 885 934	- 57 769 357	- 56 636 815	- 55 487 414	- 54 320 213	- 53 134 217	- 51 928 375	- 50 701 577	- 49 452 652	- 48 180 364
DCF pro ef. s fin. [Kč]	- 59 902 382	941 155	957 285	899 049	844 844	794 377	747 379	703 597	662 801	624 773	589 316
KDCF pro ef. s fin. [Kč]	- 59 902 382	- 58 961 227	- 58 003 942	- 57 104 893	- 56 260 049	- 55 465 672	- 54 718 293	- 54 014 696	- 53 351 895	- 52 727 122	- 52 137 806

Období	11	12	13	14	15	16	17	18	19	20
Příjmy [Kč]	2 529 294	2 529 294	2 529 294	2 529 294	2 529 294	2 529 294	2 529 294	2 529 294	2 529 294	2 529 294
Výdaje [Kč]	315 294	315 294	315 294	315 294	315 294	315 294	315 294	315 294	315 294	315 294
Odpisy [Kč]	1 298 629	1 298 629	1 298 629	1 298 629	1 298 629	1 298 629	1 298 629	1 298 629	1 298 629	1 298 629
Úrok [Kč]	917 042	890 993	863 488	834 446	803 780	771 399	737 209	701 108	662 988	622 738
Úmor [Kč]	465 990	492 038	519 543	548 586	579 252	611 632	645 822	681 924	720 043	760 294
Daň z příjmu [Kč]	-	3 657	7 782	12 139	16 739	21 596	26 724	32 139	37 857	43 895
CF s financováním [Kč]	830 969	827 312	823 186	818 830	814 230	809 373	804 244	798 829	793 111	787 074
CF pro ef. s fin. [Kč]	1 296 958	1 319 350	1 342 730	1 367 416	1 393 482	1 421 005	1 450 067	1 480 753	1 513 154	1 547 367
KCF pro ef. s fin. [Kč]	- 46 883 406	- 45 564 055	- 44 221 326	- 42 853 910	- 41 460 428	- 40 039 424	- 38 589 357	- 37 108 604	- 35 595 450	- 34 048 083
DCF pro ef. s fin. [Kč]	556 243	523 932	493 719	465 552	439 284	414 778	391 908	370 557	350 616	331 985
KDCF pro ef. s fin. [Kč]	- 51 581 563	- 51 057 631	- 50 563 912	- 50 098 360	- 49 659 077	- 49 244 299	- 48 852 391	- 48 481 834	- 48 131 218	- 47 799 233

Období	21	22	23	24	25	26	27	28	29	30
Příjmy [Kč]	2 529 294	2 529 294	2 529 294	2 529 294	2 529 294	2 529 294	2 529 294	2 529 294	2 529 294	261 859 011
Výdaje [Kč]	315 294	315 294	315 294	315 294	315 294	315 294	315 294	315 294	315 294	8 095 186
Odpisy [Kč]	1 298 629	1 298 629	1 298 629	1 298 629	1 298 629	1 298 629	1 298 629	1 298 629	1 298 629	1 298 629
Úrok [Kč]	580 237	535 361	487 976	437 943	385 112	329 329	270 427	208 232	142 561	73 219
Úmor [Kč]	802 794	847 670	895 055	945 089	997 919	1 053 703	1 112 605	1 174 799	1 240 471	1 309 813
Daň z příjmu [Kč]	50 270	57 001	64 109	71 614	79 539	87 906	96 742	106 071	115 921	-
CF s financováním [Kč]	780 699	773 967	766 859	759 354	751 430	743 062	734 227	724 898	715 047	252 380 794
CF pro ef. s fin. [Kč]	1 583 493	1 621 637	1 661 914	1 704 443	1 749 349	1 796 765	1 846 832	1 899 697	1 955 518	253 690 607
KCF pro ef. s fin. [Kč]	- 32 464 590	- 30 842 953	- 29 181 038	- 27 476 595	- 25 727 247	- 23 930 482	- 22 083 650	- 20 183 953	- 18 228 435	235 462 172
DCF pro ef. s fin. [Kč]	314 570	298 285	283 049	268 790	255 436	242 926	231 199	220 201	209 881	25 211 096
KDCF pro ef. s fin. [Kč]	- 47 484 663	- 47 186 378	- 46 903 329	- 46 634 539	- 46 379 103	- 46 136 177	- 45 904 978	- 45 684 777	- 45 474 896	- 20 263 801

## **Příloha 20: Inzerát konkurenční nemovitosti č. 11**

lit jiné přiblížení  
napový podklad.

Zkuste zvolit jiné přiblížení  
nebo jiný mapový podklad.



© Seznam.cz, a.s., 2023 a další

MAPY.CZ



Zobrazit 15 fotografií

## Prodej bytu 3+kk 158 m<sup>2</sup>

Domanovická, Praha 9 - Újezd nad Lesy [Panorama](#)

6 990 000 Kč



ÚSPORNÁ

Exkluzivně nabízíme byt 3+kk (72 m<sup>2</sup>) a pozemek 80m<sup>2</sup> v lukrativní a vyhledávané lokalitě okraje Prahy. Byt je dispozičně rozdělen na prostornou vstupní halu, obývací pokoj s kuchyní, samostatnou toaletu, koupelnu s vanou, ložnici a dětský pokoj. K bytu dále náleží balkón (4 m<sup>2</sup>), sklepní prostor (2,4 m<sup>2</sup>) a vlastní zahrada o rozloze 80 m<sup>2</sup>. Byt je ve výborném stavu. Byt je do 08/2023 obsazen nájemníky.

K bytu náleží jedno parkovací místo v podzemních garážích přímo u domu. Další parkovací místa jsou v okolí bytového domu.

Bytový dům byl postaven v roce 2008, rozsáhlá rekonstrukce bytu proběhla v roce 2013 (podlahy, sanita, obklady, rozvody a okna). Fasáda domu pak byla rekonstruována v roce 2018. SVJ není zatíženo dluhem a hospodaří s rezervou.

V okolí nemovitosti je veškerá občanská vybavenost a spousta zeleně (lesopark V Panenkách a další lesní plochy) pro relaxaci, či sportovní vyžití.

### Top 3

- Soukromá zahrada o rozloze 80m<sup>2</sup>
- Přilehlé lesy a lesopark V Panenkách
- Plánovaný obchvat Starokolínské ulice

Zavolat

Napsat zprávu

a s tím související unikátní životní plán prosperity.  
Pro více informací kontaktujte realitního makléře.

Celková cena:	6 990 000 Kč za nemovitost	Užitná plocha:	158 m <sup>2</sup>
ID zakázky:	0390	Plocha podlahová:	158 m <sup>2</sup>
Aktualizace:	06.04.2023	Rok kolaudace:	2009
Stavba:	Smíšená	Plyn:	Plynovod
Stav objektu:	Velmi dobrý	Odpad:	Veřejná kanalizace
Vlastnictví:	Osobní	Energetická náročnost budovy:	Třída C - Úsporná č. 264/2020 Sb. podle vyhlášky
Umístění objektu:	Centrum obce	Vybavení:	✓
Podlaží:	2. podlaží z celkem 3		

## Dojezdová vzdálenost



Zajímá vás, jak dlouho budete dojíždět z této adresy?

Přihlaste se a zkontrolujte svůj dojezdový čas

## Občanská vybavenost Nové

Nejbližší    Doprava    Restaurace    Potraviny    Školy a školky    Lékaři    Volný čas

Večerka:	Penny Market (150 m)
Hospoda:	Restaurace Nadějovská 1466 (868 m)
Cukrárna:	Cukrárna Blatov (215 m)
Veterinář:	Vetordinace.eu (514 m)
Hřiště:	Dětské hřiště Poříčská (492 m)
Divadlo:	Staročeské Kašpárkovo Loutkové Div... (1603 m)
Kino:	CineStar Černý Most (5771 m)
Pošta:	Pošta Praha 916 - Česká pošta, s.p. (565 m)
Bus MHD:	Blatov (283 m)
Bankomat:	Bankomat Komerční banky (159 m)
Restaurace:	Restaurace Café Útes (215 m)
Sportoviště:	Ivana Šubrtová (808 m)
Školka:	Mateřská škola Sluničko, Praha 9 - Úje... (458 m)
Obchod:	Globus Hypermarket (5660 m)
Lékař:	Endokrinologie Klánovice (1993 m)
Lékárna:	Lékárna Blatov (156 m)
Vlak:	Praha-Klánovice (1636 m)
Škola:	Masarykova základní škola, Praha 9 - ... (493 m)

## Kontaktovat:



**Ing. Jan Blažek**

Zobrazit telefon

Zobrazit email

MAHOON real estate  
Vítězná 125/3, 15000 Praha - Malá Strana

★★★★★ (6)

<https://www.mahoon.cz>

[Více o společnosti »](#)

[Co říkáte na Sreality.cz?](#) — [Výzkumník](#) — [Pro spotřebitele](#) — [Ochrana údajů](#) — [Smluvní podmínky](#) — [Reklama](#) — [Kontakty](#) — [Stížnosti](#) — [Nastavení personalizace](#) — [Pro novináře](#)

Copyright © 1996–2023 Seznam.cz, a.s.

[Nahlásit chybu](#)

## **Příloha 21: Inzerát konkurenční nemovitosti č. 12**

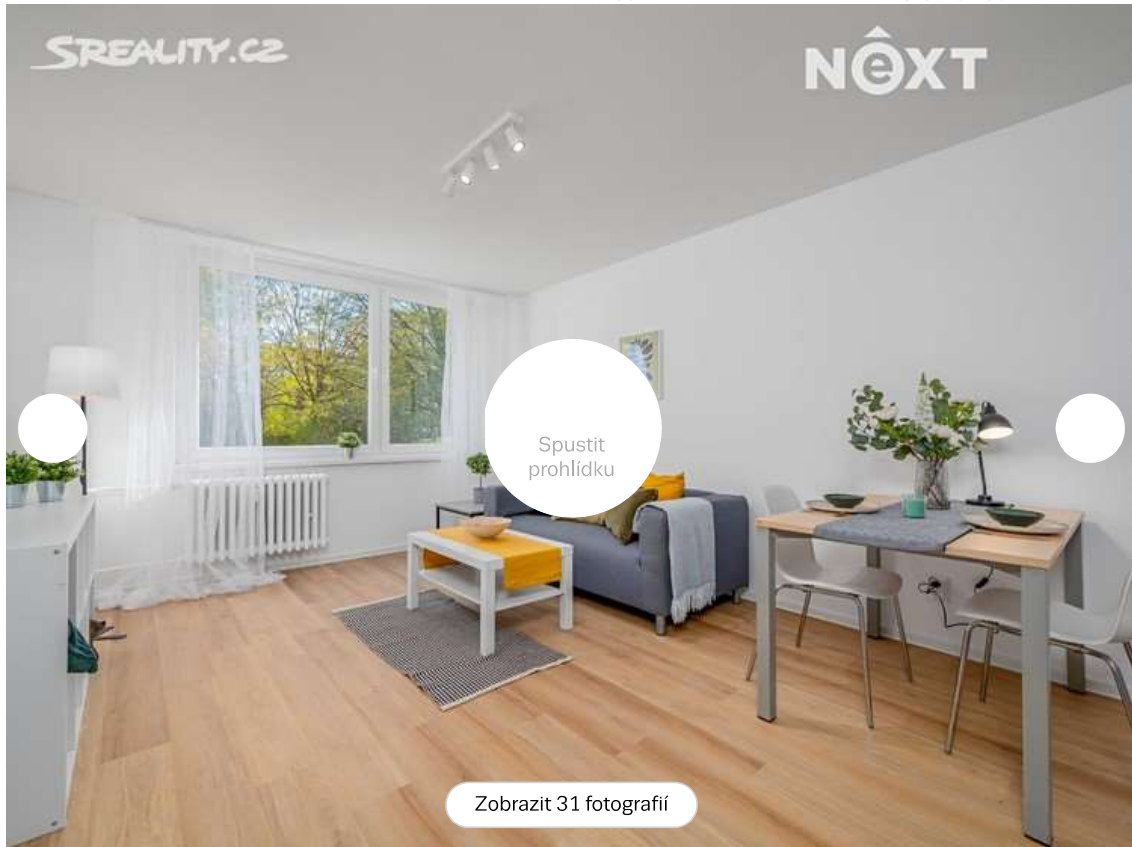


žnění nemáme  
pový podklad.

Pro toto přiblížení nemáme  
k dispozici mapový podklad.

jiné přiblížení  
© Seznam.cz, a.s., 2023 a další

Zkuste zvolit jiné  
nebo jiný mapový podklad.



## Prodej bytu 3+kk 67 m<sup>2</sup> Malotická, Praha 9 - Újezd nad Lesy 5 790 000 Kč



MIMOŘÁDNĚ  
NEHOSPODÁRNÁ

Prodej bytu 3+kk s užitnou plochou 67m<sup>2</sup> vč. lodžie a sklepu, byt je po kompletní rekonstrukci, Újezd nad Lesy, ulice Malotická.

Bytová jednotka disponuje obývacím pokojem s kuchyňským koutem (23m<sup>2</sup>), ložnicí (12.4m<sup>2</sup>), pokojem (8,5m<sup>2</sup>), koupelnou, samostatnou toaletou, vnitřní komorou, sklepem a lodžii (3,2m<sup>2</sup>). Jednotka aktuálně prošla kompletní rekonstrukcí - nové rozvody, nové zděné jádro se sprchovým koutem, podlahy a další...

Byt se nachází ve 2. NP podlaží sedmipodlažního domu. Budova je po rekonstrukci - zateplení, vstup, střecha, výtah a stoupačky.

V okolí je kompletní občanská vybavenost: 100m od domu je supermarket Albert, Lékárna a další obchody, v pěší dostupnosti je stanice autobusu, dětský park, základní škola, mateřská školka, lesopark a další venkovní prostory pro volnočasovou aktivitu.

Zavolat

Napsat zprávu

nutnosti předkládat daňové přiznání (u podnikatelů). Zeptejte se nás a bydlíte chytře! Nenechte si ujít tuto jedinečnou příležitost a kontaktujte nás pro další informace a dohodnutí termínu prohlídky. Rád Vás osobně přesvědčím o výjimečnosti této skvělé nemovitosti. Pro komunikaci uvádějte evidenční číslo zakázky N97252.

Celková cena:	5 790 000 Kč za nemovitost	Topení:	Ústřední dálkové
ID zakázky:	N97252	Plyn:	Plynovod
Aktualizace:	26.02.2023	Odpad:	Veřejná kanalizace
Stavba:	Panelová	Elektřina:	230V
Stav objektu:	Po rekonstrukci	Doprava:	MHD
Vlastnictví:	Osobní	Komunikace:	Asfaltová
Podlaží:	2. podlaží z celkem 7	Energetická náročnost budovy:	Třída G - Mimořádně nevhodná č. 78/2013 Sb. podle vyhlášky
Užitná plocha:	67 m <sup>2</sup>	Bezbariérový:	✗
Lodžie:	3 m <sup>2</sup>	Vybavení:	✗
Sklep:	3 m <sup>2</sup>	Výtah:	✓
Voda:	Dálkový vodovod		

## Dojezdová vzdálenost



Zajímá vás, jak dlouho budete dojíždět z této adresy?

Přihlaste se a zkontrolujte svůj dojezdový čas

## Občanská vybavenost Nové

Nejbližší

Doprava

Restaurace

Potraviny

Školy a školky

Lékaři

Volný čas

Večerka:	<b>Albert Supermarket</b> (154 m)
Hospoda:	<b>Billiard svět</b> (1259 m)
Divadlo:	<b>Depresivní děti touží po penězích</b> (173 m)
Veterinář:	<b>Vetordinace.eu</b> (1928 m)
Cukrárna:	<b>Cukrárna U Berušky</b> (1627 m)
Hřiště:	<b>Dětské hřiště Žižovská</b> (212 m)
Restaurace:	<b>Staročeská hospoda U Štrásků</b> (369 m)
Škola:	<b>Základní škola a Mateřská škola Sibřina</b> (1356 m)
Lékárna:	<b>Lékárna Rohožník, s.r.o.</b> (119 m)
Sportoviště:	<b>TJ Sokol Újezd nad Lesy</b> (98 m)
Školka:	<b>Mateřská škola Rohožník</b> (152 m)
Lékař:	<b>Endokrinologie Klánovice</b> (2358 m)
Pošta:	<b>Pošta Praha 916 - Česká pošta, s.p.</b> (1883 m)
Bankomat:	<b>Bankomat České spořitelny</b> (1515 m)
Bus MHD:	<b>Sídlíště Rohožník</b> (195 m)
Vlak:	<b>Praha-Klánovice</b> (2188 m)

## Kontaktovat:



**Bc. Martin Vlasák**

Zobrazit telefon

Zobrazit telefon

Zobrazit email

NEXT REALITY CENTRAL

Zavolat

Napsat zprávu

[Co říkáte na Sreality.cz?](#) — [Výzkumník](#) — [Pro spotřebitele](#) — [Ochrana údajů](#) — [Smluvní podmínky](#) — [Reklama](#) — [Kontakty](#) — [Stížnosti](#) — [Nastavení personalizace](#) — [Pro novináře](#)

Copyright © 1996–2023 Seznam.cz, a.s.

Nahlásit chybu



## **Příloha 22: Inzerát konkurenční nemovitosti č. 13**



© Seznam.cz, a.s., 2023 a další

MAPY.CZ



Zobrazit 16 fotografií

## Prodej bytu 3+kk 68 m<sup>2</sup>

Žehušická, Praha 9 - Újezd nad Lesy [👁️ Panorama](#)

5 300 000 Kč



MIMOŘÁDNĚ  
NEHOSPODÁRNÁ

Nabízím vám krásný a světlý, vybavený byt v družstevním vlastnictví, v městské čtvrti Praha 21 - Újezd nad Lesy.

Bytová jednotka, dispozičně řešená jako 3+kk s lodžii, prošla kompletní rekonstrukcí v roce 2013, má podlahovou plochu 68m<sup>2</sup> a náleží k ní sklepní kóje v suterénu domu. V obývacím pokoji je nástěnný elektrický krb, který dokáže místnost rychle vytopit, nicméně zapínat jej budete většinou jen pro příjemnou atmosféru, kterou umí dokonale vytvořit. K obývacímu pokoji přiléhá prostorný kuchyňský kout s plně vybavenou kuchyní. V bytě je oddělené WC a koupelna s vanou. Kromě dvou dalších pokojů, z nichž jeden má přístup do lodžie, je v bytě ještě velmi praktická komora.

Byt se nachází v 3. podlaží domu s 22 byty a bezproblémovými sousedy. Dům je na okraji zástavby, tedy bez většího ruchu a s dostatkem volných parkovacích míst v okolí domu. V domě je výtah, společná kočárkárna a společná kolárna. V blízkém okolí se nachází mateřská škola, dětská hřiště, obchod, lékárna, pro milovníky elektromobility je 100m od domu nabíjecí stanice PRE a milovníci přírody si přijdou na své v Klánovickém lese nebo Škvorecké oboře. Nejen to dělá z tohoto místa ideální pro rodinné bydlení.

Dopravní dostupnost je také skvělá. 5 minut chůze od domu je autobusová zastávka, odkud se dá za dalších 5 minut dojet na 3 km vzdálené vlakové nádraží Klánovice a odtud pak vlakem za 20 minut do centra Prahy. Autem jste za 10 minut na pražském okruhu a za 15 minut třeba na Černém Mostě.

Zavolat

Napsat zprávu

Pokud vás nabídka zaujala, zavolejte a já se s vámi rád osobně potkám na prohlídce  
S financováním vám rád osobně poradím.

Zlevněno:	5 300 000 Kč za nemovitost	Lodžie:	✓
Původní cena:	5 700 000 Kč	Sklep:	✓
Náklady na bydlení:	5500	Datum nastěhování:	01.05.2023
ID zakázky:	48755	Rok rekonstrukce:	2013
Aktualizace:	Dnes	Voda:	Dálkový vodovod
Stavba:	Cihlová	Topení:	Ústřední dálkové
Stav objektu:	Velmi dobrý	Odpad:	Veřejná kanalizace
Vlastnictví:	Družstevní	Elektřina:	230V
Podlaží:	3. podlaží	Energetická náročnost budovy:	Třída G - Mimořádně ne hospodárná
Užitná plocha:	68 m <sup>2</sup>	Výtah:	✓

## Dojezdová vzdálenost



Zajímá vás, jak dlouho budete dojíždět z této adresy?

Přihlaste se a zkontrolujte svůj dojezdový čas

## Občanská vybavenost Nové

Nejbližší

Doprava

Restaurace

Potraviny

Školy a školky

Lékaři

Volný čas

Večerka:	<b>Albert Supermarket</b> (233 m)
Hospoda:	<b>Billiard svět</b> (1405 m)
Divadlo:	<b>Depresivní děti touží po penězích</b> (325 m)
Veterinář:	<b>Veterinární klinika Klánovice</b> (2068 m)
Hřiště:	<b>Dětské hřiště Žherská</b> (118 m)
Cukrárna:	<b>Cukrárna U Berušky</b> (1772 m)
Sportoviště:	<b>Mgr. Jiří Vrnák</b> (54 m)
Lékař:	<b>Endokrinologie Klánovice</b> (2444 m)
Restaurace:	<b>Staročeská hospoda U Štrásků</b> (492 m)
Školka:	<b>Mateřská škola Rohožník</b> (194 m)
Škola:	<b>Základní škola a Mateřská škola Sibřina</b> (1467 m)
Lékárna:	<b>Lékárna Rohožník, s.r.o.</b> (270 m)
Pošta:	<b>Pošta Sibřina - Česká pošta, s.p.</b> (1936 m)
Bus MHD:	<b>Sídlíště Rohožník</b> (229 m)
Vlak:	<b>Praha-Klánovice</b> (2290 m)
Bankomat:	<b>Bankomat České spořitelny</b> (1662 m)

## Kontaktovat:



**Bc. Marek Efenberk**

Zobrazit telefon

Zobrazit email



Broker Consulting, a.s.

Jiráskovo náměstí 2684/2, 32600 Plzeň - Východní Předměstí

★★★★★ (118)

<https://realityspolu.cz>

[Více o společnosti >](#)

Zavolat

Napsat zprávu

## **Příloha 23: Inzerát konkurenční nemovitosti č. 14**

Pro toto přiblížení nemáme k dispozici mapový podklad.

Zkuste zvolit jiné přiblížení nebo jiný mapový podklad.



Pro toto přiblížení k dispozici map

Zkuste zvolit ji nebo jiný map

© Seznam.cz, a.s., 2023 a další

MAPY.CZ



## Prodej bytu 2+kk 61 m<sup>2</sup> Škvorecká, Úvaly 6 995 000 Kč



VELMI ÚSPORNÁ

Nabízíme Vám byt 2+kk, 61,4 m<sup>2</sup> s lodžii 7,5 m<sup>2</sup>, šatnou, koupelnou s WC v projektu Bydlení Úvaly. Byt se nachází v 1. nadzemním podlaží bytového domu A.

Byt je součástí čtvrté etapy Bydlení Úvaly, která přirozeně navazuje na předchozí dokončené etapy a stávající zástavbu a doplňuje tak dnešní Úvaly v jejich charakteru příjemného a obytného městečka. Celkově do prodeje míří 39 bytů s dispozicemi 1+kk až 5+kk ve dvou bytových domech. Dále jde o čtveřici velkorysých mezonetových třípodlažních bytů 3+kk, každý se samostatným vchodem přímo z ulice, garáží a prostornými terasami ve více podlažích. Aktuální nabídku uzavírá pět rodinných domů v dispozicích 3+kk nebo 4+kk, vždy s vlastní zahradou a předzahrádkou.

Za pozornost stojí nadčasový architektonický návrh a s ním související vysoký standard bydlení. Při výstavbě bude využit přírodní VAPIS (vápenopískový zdicí materiál), který je proslulý svými mimořádnými vlastnostmi, kdy objemová hmotnost materiálu poskytuje nejen nadstandardní únosnost, ale i vynikající zvukově izolační vlastnosti. Spolu s nadstandardním zateplením dosahují obvodové konstrukce vynikajících parametrů.

Zavolat

Napsat zprávu

byty v bloku C budou vybaveny centrálním systémem řízeného větrání s rekuperací tepla doplněným o elektrické podlahové topné rohože. Vše bude řízené chytrou jednotkou od společnosti Jablotron, která je zároveň generálním dodavatelem chytrých technologií do domácností.

Úvaly leží v okrese Praha–východ a pyšní se skvělou dopravní dostupností, do centra Prahy se dostanete vlakem za necelou půlhodinu. V Úvalech je k dispozici mateřská i základní škola, zdravotní středisko, obchody a supermarkety, banky, restaurace a mnoho dalších služeb. Dostatek příležitostí zde najdou i milovníci aktivního odpočinku. Na procházku, za relaxací či sportem lze vyrazit do okolních lesů. V těsném sousedství projektu je v plánu výstavba spádové základní školy se sportovní halou a tělocvičnou.

Zahájení výstavby na podzim 2022, dokončení pak podzim 2024. Cena zahrnuje sklepní kóji, nezahrnuje parkovací stání.

V případě zájmu nás neváhejte kontaktovat. Více informací najdete na webu projektu Bydlení Úvaly. Prodej přímo od developera.

Celková cena:	6 995 000 Kč za nemovitost	Rok kolaudace:	2024
Poznámka k ceně:	včetně sklepa, nezahrnuje parkovací stání, včetně DPH, včetně provize, včetně právního servisu	Voda:	Dálkový vodovod
ID zakázky:	A1.07	Topení:	Jiné
Aktualizace:	18.04.2023	Odpad:	Veřejná kanalizace
Stavba:	Smíšená	Telekomunikace:	Telefon, Internet
Stav objektu:	Ve výstavbě	Elektřina:	230V
Vlastnictví:	Osobní	Doprava:	Vlak, Silnice, MHD, Autobus
Převod do OV:	Ano	Komunikace:	Dlážděná, Asfaltová
Umístění objektu:	Klidná část obce	Energetická náročnost budovy:	Třída B - Velmi úsporná č. 78/2013 Sb. podle vyhlášky
Podlaží:	1. podlaží z celkem 3	Ukazatel energetické náročnosti budovy:	92,0 kWh/m <sup>2</sup> za rok
Užitná plocha:	61 m <sup>2</sup>	Průkaz energetické náročnosti budovy:	Zobrazit průkaz energetické náročnosti budovy
Plocha podlahová:	59 m <sup>2</sup>	Vybavení:	✘
Lodžie:	8 m <sup>2</sup>	Výtah:	✔
Sklep:	2 m <sup>2</sup>		

## Dojezdová vzdálenost



Zajímá vás, jak dlouho budete dojíždět z této adresy?

Přihlaste se a zkontrolujte svůj dojezdový čas

## Občanská vybavenost Nové

**Nejbližší**

Doprava

Restaurace

Potravin

Školy a školky

Lékaři

Volný čas

Večerka: **Potravin** Bach (104 m)

Hospoda: **Pivnice U sudu** (1188 m)

[Zavolat](#)[Napsat zprávu](#)

Divadlo:	<a href="#">Depresivní děti touží po penězích</a> (4008 m)
Vlak:	<a href="#">Úvaly</a> (1113 m)
Pošta:	<a href="#">Pošta Úvaly - Česká pošta, s.p.</a> (1417 m)
Škola:	<a href="#">ZŠ HEURÉKA Úvaly</a> (670 m)
Bus MHD:	<a href="#">Úvaly, Slovany</a> (69 m)
Lékař:	<a href="#">Poliklinika Úvaly</a> (1307 m)
Lékárna:	<a href="#">Úvalská lékárna</a> (885 m)
Školka:	<a href="#">Mateřská škola Úvaly</a> (444 m)
Bankomat:	<a href="#">Bankomat ČSOB</a> (163 m)
Restaurace:	<a href="#">Okimi Restaurant</a> (104 m)
Sportoviště:	<a href="#">Pétanque Úvaly</a> (491 m)

Inzerát je součástí developerského projektu: [BYDLENÍ ÚVALY](#)

## Kontaktovat:



**Jan Horňák**

 [Zobrazit telefon](#)

 [Zobrazit email](#)



Arcona Capital Czech Republic

Politických vězňů 912/10, 11000 Praha - Nové Město

<https://www.bydleniuvaly.cz>

[Více o společnosti »](#)

[Co říkáte na Sreality.cz?](#) — [Výzkumník](#) — [Pro spotřebitele](#) — [Ochrana údajů](#) — [Smluvní podmínky](#) — [Reklama](#) — [Kontakty](#) — [Stížnosti](#) — [Nastavení personalizace](#) — [Pro novináře](#)

Copyright © 1996–2023 Seznam.cz, a.s.

[Nahlásit chybu](#)



## **Příloha 24: Inzerát konkurenční nemovitosti č. 15**

toto přiblížení nemáme  
spozici mapový podklad.

ste zvolit jiné přiblížení  
o jiný mapový podklad.



Pro toto přiblížení nemár  
k dispozici mapový podk

Zkuste zvolit jiné přiblíži  
nebo jiný mapový podkl

© Seznam.cz, a.s., 2023 a další

MAPY.CZ



Zobrazit 8 fotografií

## Prodej bytu 4+kk 107 m<sup>2</sup> Škvorecká, Úvaly 16 250 000 Kč



VELMI ÚSPORNÁ

Nabízíme Vám energeticky úsporný řadový třípodlažní mezonetový byt 4+kk o výměře 106,6 m<sup>2</sup> a lodžii 9,8 m<sup>2</sup>, s vlastním garážovým parkováním, který ocení nejen příznivci energeticky úsporného bydlení, ale i ti, kteří chtějí bydlet blízko přírody a zároveň hledají netradiční příměstské bydlení se snadnou dostupností do centra Prahy.

Mezonetový byt o výměře 100,3 m<sup>2</sup> disponuje v 1. NP garážovým stáním, technickou místností a vstupem do bytu. Ve 2. NP je situován prostorný obývací pokoj, samostatná kuchyně s jídelnou a koupelna s WC a sprchovým koutem. Ve třetím patře jsou pak umístěny 2 pokoje, další koupelna s WC a vanou a útulná zastřešená lodžie. V každé bytové jednotce je systém vytápění zajištěn řízeným větráním s tepelnou úpravou vzduchu v kombinaci s topnými foliemi v podlaze a o systém větrání se stará řízené větrání VZT s rekuperací a úpravou vzduchu - zdroj tepelné čerpadlo, s centrálním ovládáním a možností lokální manuální regulace průtoku vzduchu.

Čtvrtá etapa Bydlení Úvaly přirozeně navazuje na předchozí dokončené etapy a stávající zástavbu a doplňují tak dnešní Úvaly v jejich charakteru příjemného a obytného městečka. Nabídne 5 řadových dvoupatrových rodinných domů v bloku D s dispozičním řešením 3+kk a 4+kk a podlahové ploše 105

Zavolat

Napsat zprávu

řešení 1+kk až 5+kk a podlahové ploše od 43 m<sup>2</sup> až 101 m<sup>2</sup>.

V posledních letech zájem o energeticky úsporné nemovitosti roste. Proto byl již ve fázi projektu kladen důraz na optimalizaci spotřeby energií, na zajištění nižších provozních nákladů, kvalitu materiálů a šetrný vztah k životnímu prostředí.

Bydlení Úvaly je dlouhodobý projekt společnosti Arcona Capital, který organicky rozšiřuje zástavbu Úval s nabídkou komplexní zástavby bydlení, občanské vybavenosti a volnočasových aktivit v blízké dostupnosti centra hlavního města.

Úvaly leží v okrese Praha–východ a pyšní se skvělou dopravní dostupností, do centra Prahy se dostanete vlakem za necelou půlhodinu. V Úvalech je k dispozici mateřská i základní škola, zdravotní středisko, obchody a supermarkety, banky, restaurace a mnoho dalších služeb. Přímo u projektu se nachází nově postavené OC Billa. Dostatek příležitostí zde najdou i milovníci aktivního odpočinku a fyzické aktivity. Navštívit mohou koupaliště, rybníky, různě zaměřená sportoviště a zájmové spolky. Na procházku, za relaxací či sportem lze vyrazit i do okolních lesů. V těsném sousedství projektu je v plánu výstavba spádové základní školy se sportovní halou a tělocvičnou.

Zahájení výstavby na podzim 2022, dokončení pak podzim 2024.

V případě zájmu nás neváhejte kontaktovat. Více informací najdete na webu projektu Bydlení Úvaly. Prodej přímo od developera.

Celková cena:	16 250 000 Kč za nemovitost	Rok kolaudace:	2024
Poznámka k ceně:	včetně DPH, včetně provize, včetně právního servisu	Voda:	Dálkový vodovod
ID zakázky:	C.4	Odpad:	Veřejná kanalizace
Aktualizace:	Včera	Telekomunikace:	Telefon, Internet
Stavba:	Smíšená	Elektrina:	230V
Stav objektu:	Ve výstavbě	Doprava:	Vlak, Silnice, MHD, Autobus
Vlastnictví:	Osobní	Komunikace:	Dlážděná, Asfaltová
Podlaží:	1. podlaží z celkem 3	Energetická náročnost budovy:	Třída B - Velmi úsporná č. 78/2013 Sb. podle vyhlášky
Užitná plocha:	107 m <sup>2</sup>	Ukazatel energetické náročnosti budovy:	92,0 kWh/m <sup>2</sup> za rok
Plocha podlahová:	100 m <sup>2</sup>	Průkaz energetické náročnosti budovy:	Zobrazit průkaz energetické náročnosti budovy
Lodžie:	10 m <sup>2</sup>	Vybavení:	✘

## Dojezdová vzdálenost



Zajímá vás, jak dlouho budete dojíždět z této adresy?

Přihlaste se a zkontrolujte svůj dojezdový čas

## Občanská vybavenost Nové

Nejbližší

Doprava

Restaurace

Potraviny

Školy a školky

Lékaři

Volný čas

[Zavolat](#)[Napsat zprávu](#)

Veterinář:	<a href="#">KheiroVet</a> (1312 m)
Cukrárna:	<a href="#">Café cukrárna Delikates</a> (754 m)
Divadlo:	<a href="#">Depresivní děti touží po penězích</a> (4008 m)
Škola:	<a href="#">ZŠ HEURÉKA Úvaly</a> (670 m)
Pošta:	<a href="#">Pošta Úvaly - Česká pošta, s.p.</a> (1417 m)
Vlak:	<a href="#">Úvaly</a> (1113 m)
Lékař:	<a href="#">Poliklinika Úvaly</a> (1307 m)
Školka:	<a href="#">Mateřská škola Úvaly</a> (444 m)
Restaurace:	<a href="#">Okimi Restaurant</a> (104 m)
Lékárna:	<a href="#">Úvalská lékárna</a> (885 m)
Bus MHD:	<a href="#">Úvaly, Slovany</a> (69 m)
Sportoviště:	<a href="#">Pétanque Úvaly</a> (491 m)
Bankomat:	<a href="#">Bankomat ČSOB</a> (163 m)

Inzerát je součástí developerského projektu: BYDLENÍ ÚVALY

## Kontaktovat:



**Jan Horňák**

 [Zobrazit telefon](#)

 [Zobrazit email](#)



Arcona Capital Czech Republic  
Politických vězňů 912/10, 11000 Praha - Nové Město  
<https://www.bydleniuvally.cz>

[Více o společnosti »](#)

[Co říkáte na Sreality.cz?](#) — [Výzkumník](#) — [Pro spotřebitele](#) — [Ochrana údajů](#) — [Smluvní podmínky](#) — [Reklama](#) — [Kontakty](#) — [Stížnosti](#) — [Nastavení personalizace](#) — [Pro novináře](#)

Copyright © 1996–2023 Seznam.cz, a.s.

[Nahlásit chybu](#)

## **Příloha 25: Inzerát konkurenční nemovitosti č. 16**

Pro toto přiblížení nemáme k dispozici mapový podklad.

Zkuste zvolit jiné přiblížení nebo jiný mapový podklad.

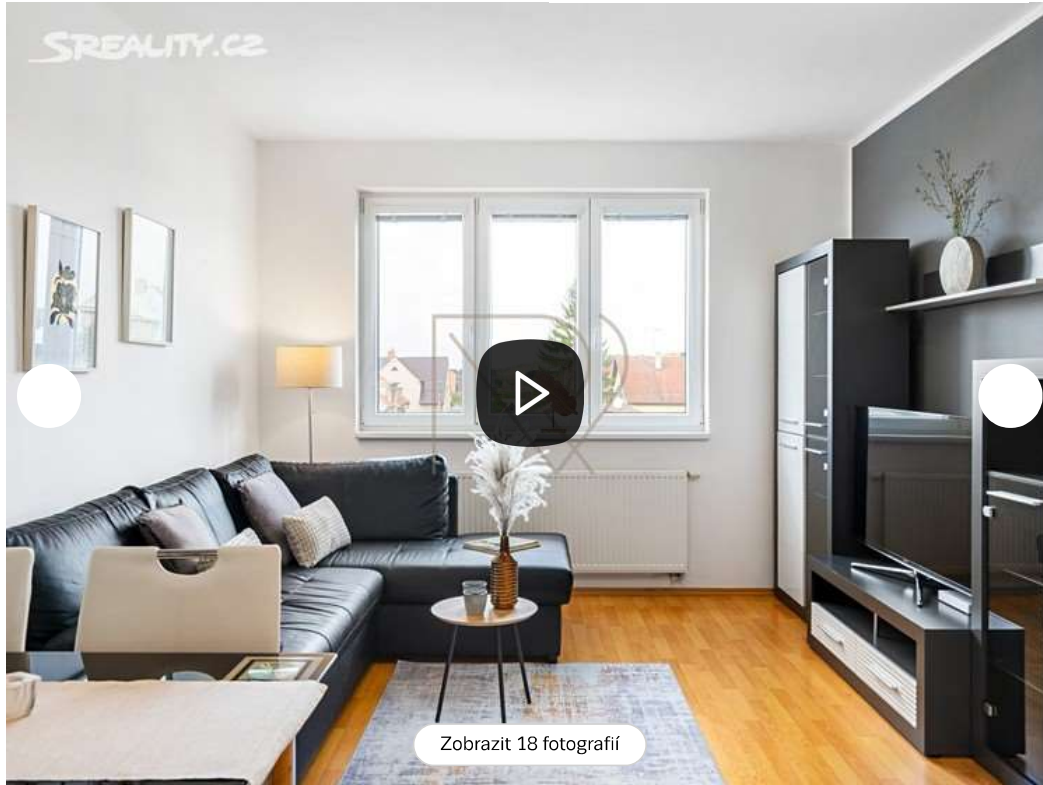


Pro toto přiblíže k dispozici mapy

Zkuste zvolit jir nebo jiný mapo

© Seznam.cz, a.s., 2023 a další

MAPY.CZ



## Prodej bytu 2+kk 47 m<sup>2</sup>

U Hostína, Úvaly [Panorama](#)

4 890 000 Kč



ÚSPORNÁ

Byt s okny orientovanými do zahrady a s vlastním parkovacím stáním v ceně. Byt o velikosti 2+kk se nachází v blízkosti Prahy ve městě Úvaly, okres Praha – východ. Obytná plocha je 47 m<sup>2</sup>. Byt je pěkný, prosvětlený a nachází se v ulici U Hostína ve 3. NP. Za domem je sportoviště s příjemným posezením, dětské hřiště a rybníky.

Nemovitost je ihned k dispozici.

Vytápění a ohřev vody je řešeno centrálně. Okna jsou plastová. Nemovitost se prodává částečně vybavená. Energetická třída C.

Orientační dispozice:

Obývací pokoj s kuchyní, ložnice, koupelna s wc, chodba, parkovací stání.

Ve městě je občanská vybavenost jako škola, školka, restaurace, obchody ( Billa je hned přes ulici ) jsou v docházkové vzdálenosti. Okolí je vhodné nejen na procházky, ale i pro sportovní vyžití.

Dopravní dostupnost: Byt je vzdálený 15 km od okraje Prahy 9. Výborná dopravní dostupnost autobusem, vlakem nebo autem.

Zavolejte mi a domluvte si nezávaznou prohlídku.

Uvedená cena je včetně právního servisu a provize RK.

## Zavolat

## Napsat zprávu

Poznámka k ceně:	Včetně parkovacího stání
ID zakázky:	1081
Aktualizace:	Včera
Stavba:	Smíšená
Stav objektu:	Velmi dobrý
Vlastnictví:	Osobní
Umístění objektu:	Okraj obce
Podlaží:	3. podlaží
Užitná plocha:	47 m <sup>2</sup>

Topení:	Ústřední plynové
Odpad:	Veřejná kanalizace
Elektrína:	230V
Doprava:	Vlak, Dálnice, Silnice, MHD, Autobus
Komunikace:	Asfaltová
Energetická náročnost budovy:	Třída C - Úsporná č. 264/2020 Sb. podle vyhlášky
Bezbariérový:	✘
Výtah:	✘

## Dojezdová vzdálenost



Zajímá vás, jak dlouho budete dojíždět z této adresy?

[Přihlaste se a zkontrolujte svůj dojezdový čas](#)

## Občanská vybavenost Nové

### Nejbližší

### Doprava

### Restaurace

### Potraviny

### Školy a školky

### Lékaři

### Volný čas

Večerka:	<b>BILLA</b> (148 m)
Hřiště:	<b>Dětské hřiště</b> (62 m)
Hospoda:	<b>Pivnice U sudu</b> (1311 m)
Divadlo:	<b>Depresivní děti touží po penězích</b> (4047 m)
Cukrárna:	<b>Café cukrárna Delikates</b> (910 m)
Veterinář:	<b>KheiroVet</b> (1390 m)
Pošta:	<b>Pošta Úvaly - Česká pošta, s.p.</b> (1530 m)
Restaurace:	<b>Okimi Restaurant</b> (265 m)
Vlak:	<b>Úvaly</b> (1248 m)
Sportoviště:	<b>Pétanque Úvaly</b> (428 m)
Školka:	<b>Mateřská škola Úvaly</b> (546 m)
Škola:	<b>ZŠ HEURÉKA Úvaly</b> (830 m)
Bus MHD:	<b>Úvaly, Slovany</b> (95 m)
Bankomat:	<b>Bankomat ČSOB</b> (140 m)
Lékař:	<b>Poliklinika Úvaly</b> (1410 m)
Lékárna:	<b>Úvalská lékárna</b> (1023 m)

## Kontaktovat:



### Ivana Valášková

[Zobrazit telefon](#)

[Zobrazit telefon](#)

[Zobrazit email](#)



REALITY VALÁŠKOVÁ s.r.o  
 Daměnice 81, 25708 Načeradec  
[Více o společnosti »](#)

[Co říkáte na Sreality.cz?](#) — [Výzkumník](#) — [Pro spotřebitele](#) — [Ochrana údajů](#) — [Smluvní podmínky](#) — [Reklama](#) — [Kontakty](#) — [Stížnosti](#) — [Nastavení personalizace](#) — [Pro novináře](#)

Copyright © 1996–2023 Seznam.cz, a.s.

[Nahlasit chybu](#)

## **Příloha 26: Inzerát konkurenční nemovitosti č. 17**



me  
dad.  
  
ení  
lad.Pro toto přiblížení máme  
k dispozici mapový podklad.  
  
Zkuste zvolit jiné přiblížení  
nebo jiný mapový podklad.

MAPY.CZ

© Seznam.cz, a.s., 2023 a další



## Prodej bytu 5+kk 140 m<sup>2</sup>

Gabčíkova, Horoušany

Lokalita je pouze orientační, nemovitost se nachází ve vyznačené oblasti na mapě

### 10 170 000 Kč



VELMI ÚSPORNÁ

Čtvrtá etapa úspěšného projektu Viladomy Horoušany, výstavba je již v plném proudu.

Toužíte po novém bydlení? Pojďte si představit ideální bydlení pro vaši rodinu. Místo, které bude vaším domovem a kde se budete cítit bezpečně a v klidu. Místo vonící čerstvě uvařenou kávou, grilováním na vaší zahradě, sportovními aktivitami v okolí včetně nové cyklostezky. Místo odkud budete s chutí vyrážet do zaměstnání a po něm aktivně či pasivně odpočívat. Vytváříme vám toto místo. Místo plné slunce a úsměvů vašich blízkých. Místo splnění vašich snů o bydlení.

Tato jednotka má celkovou plochu 170 m<sup>2</sup> s čistou obytnou plochou o výměře 128 m<sup>2</sup> a dispozici 5+kk. Celkový pozemek se zahradou pro trávení volného času 434 m<sup>2</sup>, prostorné parkoviště, terasu a balkon v patře. Volili jsme vysoký standart bydlení i provedení. Podlahové vytápění, tepelné čerpadlo, kvalitní okna a mnoho dalších moderních technologií. Design byl vyladěn do detailu s důrazem na kvalitu a funkčnost celého celku.

Jen pár kilometrů od projektu vznikne nový vlakový terminál pro rychlovlaky s přímým spojením na hlavní město Prahu.

Zavolat

Napsat zprávu

Veškeré vizualizace jsou pouze ilustrativní a nemusí v detailu odpovídat skutečné realizaci projektu a jeho okolí.

Součástí dodávky není vnitřní a venkovní vybavení, vč. zeleně. Projekt bude realizován v souladu se standardy projektu, nebo volenými nadstandarty.

Celková cena:	10 170 000 Kč za nemovitost	Terasa:	19 m <sup>2</sup>
ID zakázky:	40A	Parkování:	1
Aktualizace:	Dnes 🌱	Rok kolaudace:	2022
Stavba:	Cihlová	Voda:	Dálkový vodovod
Stav objektu:	Novostavba	Plyn:	Plynovod
Vlastnictví:	Osobní	Odpad:	Veřejná kanalizace
Umístění objektu:	Klidná část obce	Elektrina:	230V
Podlaží:	1. podlaží z celkem 2	Komunikace:	Asfaltová
Užitná plocha:	140 m <sup>2</sup>	Energetická náročnost budovy:	Třída B - Velmi úsporná č. 264/2020 Sb. podle vyhlášky
Plocha podlahová:	128 m <sup>2</sup>	Průkaz energetické náročnosti budovy:	Zobrazit průkaz energetické náročnosti budovy
Plocha zahrady:	433 m <sup>2</sup>	Vybavení:	✘
Balkón:	3 m <sup>2</sup>		

## Dojezdová vzdálenost



Zajímá vás, jak dlouho budete dojíždět z této adresy?

Přihlaste se a zkontrolujte svůj dojezdový čas

## Občanská vybavenost Nové

Nejbližší	Doprava	Restaurace	Potraviny	Školy a školky	Lékaři	Volný čas
Večerka:	<b>Smišené zboží Baumannova 38</b> (634 m)					
Hřiště:	<b>Dětské hřiště Baumanova</b> (517 m)					
Veterinář:	<b>MVDr. Eva Malcová</b> (3697 m)					
Hospoda:	<b>HOSTINEC U BASAŘE</b> (683 m)					
Cukrárna:	<b>Dorty Praha</b> (2089 m)					
Divadlo:	<b>Depresivní děti touží po penězích</b> (6083 m)					
Restaurace:	<b>Restaurace na Nové</b> (2175 m)					
Bankomat:	<b>Bankomat ČSOB</b> (2181 m)					
Sportoviště:	<b>Tělocvičná jednota Sokol Nehvizdy</b> (2091 m)					
Škola:	<b>Základní umělecká škola Nehvizdy</b> (2179 m)					
Pošta:	<b>Pošta Nehvizdy</b> (2244 m)					
Bus MHD:	<b>Horoušany, U rybníka</b> (508 m)					
Vlak:	<b>Úvaly</b> (4188 m)					
Školka:	<b>MŠ Horoušany</b> (701 m)					
Lékař:	<b>Poliklinika Úvaly</b> (4428 m)					
Lékárna:	<b>OOVL - L SCARABEUS</b> (2686 m)					

## Kontaktovat:

**David Pátek**

 Zobrazit telefon

Zavolat

Napsat zprávu



TOP MAKLÉŘI

Plzeňská 3350/18, 15000 Praha - Smíchov

<https://www.topmakleri.cz>

[Více o společnosti »](#)

[Co říkáte na Sreality.cz?](#) — [Výzkumník](#) — [Pro spotřebitele](#) — [Ochrana údajů](#) — [Smluvní podmínky](#) — [Reklama](#) — [Kontakty](#) — [Stížnosti](#) — [Nastavení personalizace](#) — [Pro novináře](#)

Copyright © 1996–2023 Seznam.cz, a.s.

[Nahlásit chybu](#)

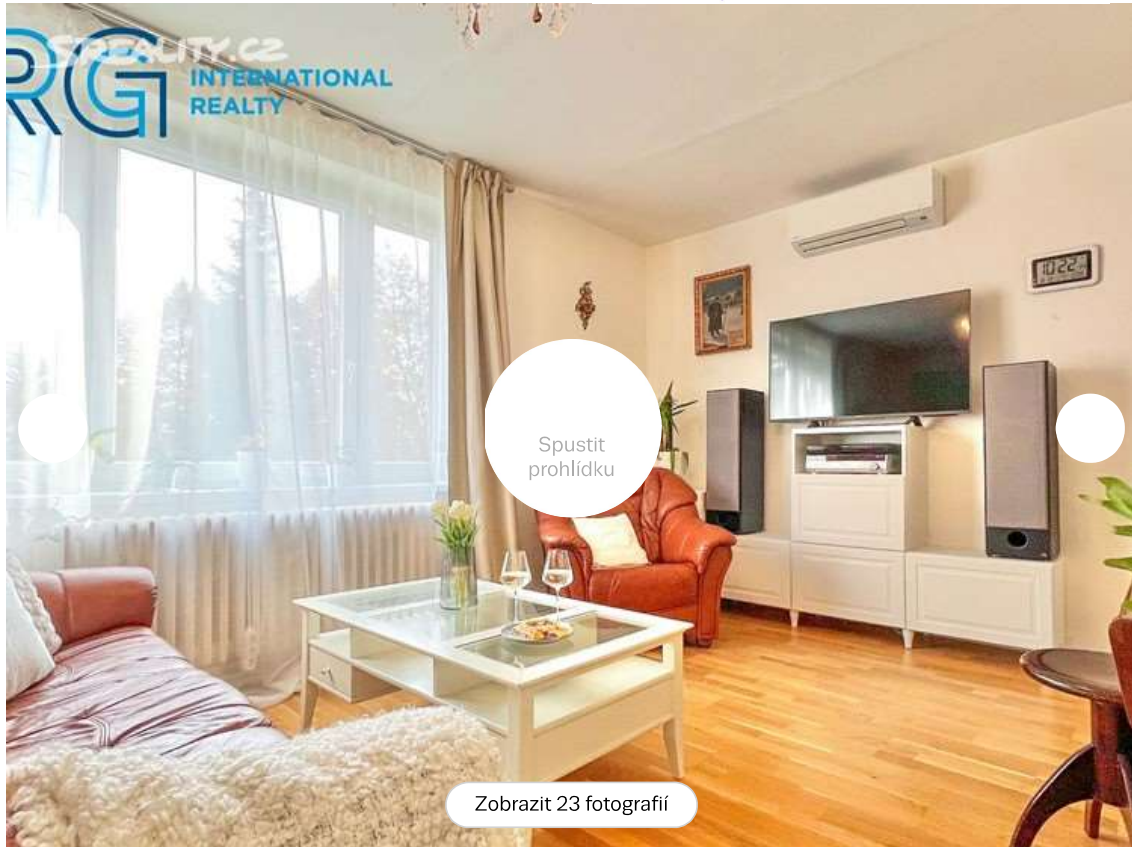
## **Příloha 27: Inzerát konkurenční nemovitosti č. 18**

Pro toto přiblížení nemáme  
dispozici mapový podklad

Žkuste zvolit jiné přiblížení  
nebo jiný mapový podklad  
© Seznam.cz, a.s., 2023 a další

Pro toto přiblížení nei  
k dispozici mapový pr

Zkuste zvolit jiné přiblížení  
nebo jiný mapový podklad  
MAPY.CZ



Spustit  
prohlídku

Zobrazit 23 fotografií

## Prodej bytu 4+kk 90 m<sup>2</sup>

Zámecká, Jirny

Lokalita je pouze orientační, nemovitost se nachází ve vyznačené oblasti na mapě

5 890 000 Kč



MIMOŘÁDNĚ  
NEHOSPODÁRNÁ

Velmi pěkný a slunný byt o rozloze 90m<sup>2</sup> se dvěma balkony (4m<sup>2</sup> a 3m<sup>2</sup>) a se 2 sklepy se nachází ve velmi klidné a okrajové části obce Jirny na hranici s obcí Šestajovice. Na Černý most je to pouhých 10km.

Byt je vytápěn elektrokotlem nebo 3 klimatizačními jednotkami, které fungují jako tepelné čerpadlo vzduch-vzduch. Byt je napojen na všechny sítě – elektřina, veřejný vodovod i plyn.

Obec Jirny vám nabídne kompletní občanskou vybavenost a prakticky vše, co ke spokojenému životu potřebujete.

Pokud byste nenašli v této prezentaci virtuální prohlídku, napište a já Vám jí pošlu a můžete se bytem projít jako ve skutečnosti ihned.

## Zavolat

ID zakázky:	2494
Aktualizace:	06.04.2023
Stavba:	Cihlová
Stav objektu:	Dobrý
Vlastnictví:	Osobní
Umístění objektu:	Centrum obce

## Napsat zprávu

Plocha podlahová:	90 m <sup>2</sup>
Datum nastěhování:	Ihned
Energetická náročnost budovy:	Třída G - Mimořádně nehospodárná č. 264/2020 Sb. podle vyhlášky
Bezbariérový:	✘
Vybavení:	Částečně

## Dojezdová vzdálenost



Zajímá vás, jak dlouho budete dojíždět z této adresy?

Přihlaste se a zkontrolujte svůj dojezdový čas

Občanská vybavenost Nové

## Nejbližší

Doprava

Restaurace

Potraviny

Školy a školky

Lékaři

Volný čas

Hřiště:	Dětské hřiště Alejka (459 m)
Večerka:	Žabka (528 m)
Cukrárna:	Dorty Praha (1866 m)
Veterinář:	MVDr. Eva Malcová (535 m)
Hospoda:	Hospoda U Lesa (3266 m)
Lékař:	Endokrinologie Klánovice (3214 m)
Pošta:	Pošta Jirny - Česká pošta, s.p. (581 m)
Školka:	Mateřská škola Lodička (510 m)
Bus MHD:	Jirny, zámek (75 m)
Bankomat:	Bankomat ČSOB (928 m)
Škola:	ZŠ Šestajovice (568 m)
Restaurace:	Hostinec U Antošů (629 m)
Sportoviště:	Sportovní hala Šestajovice (476 m)
Vlak:	Zeleneč (2490 m)
Lékárna:	OOVL - L SCARABEUS (683 m)

## Kontaktovat:



## Martin Fördös

Zobrazit telefon

Zobrazit email



NRG International Realty s.r.o.  
Kutnohorská 10/55, 11101 Praha - Dolní Měcholupy

★★★★★ (18)

<https://www.nrgreality.cz>

[Více o společnosti »](#)

[Co říkají na Sreality.cz?](#) — [Výzkumník](#) — [Pro spotřebitele](#) — [Ochrana údajů](#) — [Smluvní podmínky](#) — [Reklama](#) — [Kontakty](#) — [Stížnosti](#) — [Nastavení personalizace](#) —

[Pro novináře](#)

Copyright © 1996–2023 Seznam.cz, a.s.

[Nahlásit chybu](#)

## **Příloha 28: Inzerát konkurenční nemovitosti č. 19**





© Seznam.cz, a.s., 2023 a další

MAPY.CZ



Zobrazit 18 fotografií

## Prodej bytu 2+kk 53 m<sup>2</sup>

Revoluční, Šestajovice [Panorama](#)

6 490 000 Kč



ÚSPORNÁ

Dovolujeme si Vám nabídnout krásný byt 2+kk s balkonem a garáží, v cihlovém domě z roku 2006, v nadstandardním provedení a designu, v žádané lokalitě obce Šestajovice, Praha – východ. Dispozice: obývací pokoj, částečně oddělen stěnou a barovým pultem od kuch. koutu s moderní, plně vybavenou kuch. linkou (celkem 29m<sup>2</sup>). Ložnice o výměře 14m<sup>2</sup> s luxusní vestavěnou šatní skříní, výstupem na balkon (3m<sup>2</sup>), předsíň s vestavěnými skříněmi o ploše 4,5m<sup>2</sup> a koupelna s WC cca 5,5m<sup>2</sup>. Vytápění a ohřev vody je zajištěno vlastním plynovým kotlem. Velkou výhodou je vlastní garáž v domě a další parkovací stání před garáží. Byt má rovněž k dispozici úložný prostor s dobře zabezpečenou kójí. Celý dům je v perfektním stavu. U domu je zahrada ke společnému užívání obyvatel domu. Obec Šestajovice nabízí kompletní občanskou vybavenost, bezproblémové spojení s Prahou (auto, bus a vlakové spojení z Klánovic). V okolí je bezpočet možností sportovního a rekreačního vyžití, a to jak ve sportovních halách a otevřených sportovištích, tak v přírodě - mj. cyklostezka a místní botanická zahrada, nedaleko je koupaliště a přírodní park Klánovice.

Nemovitost je bez jakýchkoli břemen, v osobním vlastnictví. Rádi pro Vás zajistíme hypoteční financování za nejlepších podmínek na trhu.

Celková cena:	6 490 000 Kč za nemovitost	Balkón:	3 m <sup>2</sup>
ID zakázky:	059N054736	Sklep:	4 m <sup>2</sup>
Aktualizace:	10.10.2022	Parkování:	✓
Stavba:	Smíšená	Garáž:	✓
		Voda:	Dálkový vodovod



Zavolat

Napsat zprávu

Podlaží:	2. podlaží z celkem 3
Plocha zastavěná:	305 m <sup>2</sup>
Užitná plocha:	53 m <sup>2</sup>
Plocha podlahová:	53 m <sup>2</sup>

Energetická náročnost budovy:	Třída C - Úsporná č. 78/2013 Sb. podle vyhlášky
Vybavení:	Částečně
Výtah:	✘

## Dojezdová vzdálenost



Zajímá vás, jak dlouho budete dojíždět z této adresy?

Přihlaste se a zkontrolujte svůj dojezdový čas

## Občanská vybavenost Nové

Nejbližší    Doprava    Restaurace    Potraviny    Školy a školky    Lékaři    Volný čas

Hřiště:	Dětské hřiště Revoluční (374 m)
Večerka:	Večerka Revoluční 718 (0 m)
Divadlo:	Staročeské Kašpárkovo Loutkové Div... (3427 m)
Hospoda:	Hospoda U Lesa (1778 m)
Cukrárna:	OK Cukrárna (591 m)
Veterinář:	MVDr. Eva Malcová (1018 m)
Restaurace:	DASCH (329 m)
Bankomat:	Bankomat ČSOB (1349 m)
Lékárna:	Mediexpert.cz (641 m)
Bus MHD:	Šestajovice, Pražská (108 m)
Sportoviště:	Sportovní klub Šestajovice, z.s. (329 m)
Pošta:	Pošta Partner Šestajovice (624 m)
Vlak:	Praha-Klánovice (2041 m)
Škola:	Masarykova základní škola Praha-Klá... (1028 m)
Lékař:	Endokrinologie Klánovice (1679 m)
Školka:	DĚTSKÝ LESNÍ KLUB V MECHU A KAP... (893 m)

## Kontaktovat:



**Ing. Marek Sklenář**

Zobrazit telefon

Zobrazit email



ERA Real Estate  
Jankovcova 1569/2c, 17000 Praha - Holešovice  
<https://era-reality.cz>  
Více o společnosti »

Co říkáte na Sreality.cz? — Výzkumník — Pro spotřebitele — Ochrana údajů — Smluvní podmínky — Reklama — Kontakty — Stížnosti — Nastavení personalizace —

Pro novináře

Copyright © 1996–2023 Seznam.cz, a.s.

[Nahlásit chybu](#)

## **Příloha 29: Inzerát konkurenční nemovitosti č. 20**

Zkuste zvolit jiné přiblížení  
nebo jiný mapový podklad.Zku:  
neb

© Seznam.cz, a.s., 2023 a další

MAPY.CZ



Zobrazit 21 fotografií

## Prodej bytu 3+kk 55 m<sup>2</sup>

Trojmezní, Šestajovice Panorama

7 390 000 Kč



ÚSPORNÁ

ZLEVNĚNO, výhodná koupě. Rádi byste výhled do zeleně a vlastní zahradu? Pak je tento byt určen právě pro vás.

Exkluzivně prodáváme hezký byt 3+kk o výměře 55,06 m<sup>2</sup> s VLASTNÍ oplocenou ZAHRADOU 229 m<sup>2</sup>, který se nachází v žádané lokalitě na rozhraní Šestajovic a Klánovic, ulice Trojmezní. Byt prošel CELKOVOU REKONSTRUKCÍ v roce 2021. K bytu náleží jedno PARKOVACÍ STÁNÍ v uzavřeném areálu bytového domu.

Předností bytu PĚKNÁ vzrostlá ZAHRADA o výměře 229 m<sup>2</sup> kde můžete posedět a trávit čas během celého roku. Dále NOVÁ KOUPELNA, MODERNÍ kuchyně a NOVÁ KVALITNÍ podlaha, celková rekonstrukce v roce 2021. VELKÁ OKNA, POKOJE, SOUKROMÍ a veškerá občanská vybavenost v blízkosti. Jedná se o příjemné bydlení v dosahu přírody se snadnou dostupností do Prahy.

NÍZKÉ NÁKLADY na provoz, nový plynový kondenzační kotel De Dietrich.

Dominantu bytu tvoří SVĚTLÝ obývací pokoj s velkými okny (19,67 m<sup>2</sup>) s výhledem do zeleně a vstupem na TERASU se zahradou. V zadní části obývacího pokoje jídelní stůl. Na obývací pokoj navazuje MODERNÍ kuchyňská linka. Kuchyň vybavena sklokeramickou varnou deskou a el. troubou, lednicí s mrazákem, myčkou. Na oknech ŽALUZIE.

Zavolat

Napsat zprávu

okny s VÝHLEDEM do ZAHRADY a zeleně. Klid a SOUKROMÍ nás provází celým bytem.

Součástí bytu prostorná KOUPELNA s vanou a pračkou (4,1 m<sup>2</sup>). Vedle koupelny samostatná toaleta (1,5 m<sup>2</sup>). V pokojích NOVÁ KVALITNÍ plovoucí podlaha. V koupelně a WC dlažba. Na oknech ŽALUZIE.

PLÁNEK BYTU NA VYŽÁDÁNÍ.

Před bytovým domem oplocený prostor pro posezení a pískoviště pro děti. K bytu náleží jedno PARKOVACÍ STÁNÍ v uzavřeném areálu.

Šestajovice jsou oblíbenou destinací, která umožňuje bydlení v přírodě a zároveň poskytuje veškerou občanskou vybavenost: škola, školka, lékaři, restaurace, obchody atd. V docházkové vzdálenosti Klánovický les, který vybízí k procházkám a jízdě na kole. Rychlé vlakové spojení do centra (21 minut) na Masarykovo a Hlavní nádraží, busem na metro B Černý most. V místě rozsáhlé sportovní vyžití – cyklotrasy, turistika, koupaliště, fotbalový a tenisový klub, sportovní hala.

Doporučujeme prohlídku a koupi tohoto bytu. Možno financovat hypotékou, poskytneme součinnost.

Celková cena:	7 390 000 Kč za nemovitost (k jednání)	Užitná plocha:	55 m <sup>2</sup>
Poznámka k ceně:	včetně právních služeb a odměny RK	Plocha zahrady:	229 m <sup>2</sup>
Aktualizace:	Včera	Terasa:	24 m <sup>2</sup>
ID:	1292776524	Parkování:	1
Stavba:	Cihlová	Voda:	Dálkový vodovod
Stav objektu:	Novostavba	Topení:	Lokální plynové
Vlastnictví:	Osobní	Odpad:	Veřejná kanalizace
Podlaží:	1. podlaží	Energetická náročnost budovy:	Třída C - Úsporná č. 78/2013 Sb. podle vyhlášky

## Dojezdová vzdálenost



Zajímá vás, jak dlouho budete dojíždět z této adresy?

[Přihlaste se a zkontrolujte svůj dojezdový čas](#)

## Občanská vybavenost Nové

**Nejbližší**    Doprava    Restaurace    Potraviny    Školy a školky    Lékaři    Volný čas

Večerka:	<b>Večerka Revoluční 718</b> (266 m)
Veterinář:	<b>MVDr. Eva Malcová</b> (1220 m)
Hřiště:	<b>Dětské hřiště Revoluční</b> (594 m)
Cukrárna:	<b>OK Cukrárna</b> (406 m)
Hospoda:	<b>Hospoda U Lesa</b> (1661 m)
Divadlo:	<b>Staročeské Kašpárkovo Loutkové Div...</b> (3326 m)
Lékárna:	<b>Mediexpert.cz</b> (452 m)
Restaurace:	<b>Bazar Klánovice - Restaurace</b> (420 m)
Sportoviště:	<b>Sportovní klub Šestajovice, z.s.</b> (577 m)
Bus MHD:	<b>Šestajovice, Pražská</b> (141 m)
Bankomat:	<b>Bankomat ČSOB</b> (1435 m)
Pošta:	<b>Pošta Partner Šestajovice</b> (826 m)
Lékař:	<b>Endokrinologie Klánovice</b> (1507 m)
Vlak:	<b>Praha-Klánovice</b> (1865 m)
Škola:	<b>Masarykova základní škola Praha-Klán...</b> (849 m)
Školka:	<b>Mateřská škola Klánovice</b> (776 m)

[Zavolat](#)[Napsat zprávu](#)**Ing. Katerina Cerna**[Zobrazit telefon](#)[Zobrazit email](#)

I.P.R. Real Estate

Rybná 716/24, 11000 Praha - Staré Město

★★★★★ (10)

<https://www.ipr-real.cz>[Více o společnosti »](#)

[Co říkáte na Sreality.cz?](#) — [Výzkumník](#) — [Pro spotřebitele](#) — [Ochrana údajů](#) — [Smluvní podmínky](#) — [Reklama](#) — [Kontakty](#) — [Stížnosti](#) — [Nastavení personalizace](#) — [Pro novináře](#)

Copyright © 1996–2023 Seznam.cz, a.s.

[Nahlásit chybu](#)