
PŘÍLOHA 1.6

Vyhodnocení identifikovaných dopravně-bezpečnostních deficitů

v rámci BI PK z roku 2016



ve staničení

km 0,000 – 16,384

Nově evidováno

I/64 - Směr staničení | km 0,090 | ID 132
BI PK (2016)

Bez reakce

Fotodokumentace



Specifikace dopravně-bezpečnostního deficitu

Bezpečnostní deficit Pevná překážka
Kategorie 70 m - Stromy, vzrostlá zeleň
Závažnost rizika **Vysoká**
Poznámka -

Lokalizace

GPS 50,133472442627N, 12,338699340820E
Staničení km 0,090
Katastrální území Extravilán
Správce PK Správa Karlovy Vary
Nejvyšší dovolená rychlost 90 km/h

Nápravné opatření

Návrh opatření Odstranění, ochrana svodidly
Poznámka -
Náročnost realizace **Administrativní řešení**

Nově evidováno

I/64 - Směr staničení | km 0,203 | ID 134
BI PK (2016)

Bez reakce

Fotodokumentace



Specifikace dopravně-bezpečnostního deficitu

Bezpečnostní deficit Pevná překážka
Kategorie 90 m - Stromy, vzrostlá zeleň
Závažnost rizika **Vysoká**
Poznámka -

Lokalizace

GPS 50,133800506592N, 12,337170600891E
Staničení km 0,203
Katastrální území Extravilán
Správce PK Správa Karlovy Vary
Nejvyšší dovolená rychlost 90 km/h

Nápravné opatření

Návrh opatření Odstranění, ochrana svodidly
Poznámka -
Náročnost realizace **Administrativní řešení**

Nově evidováno

 I/64 - Směr staničení | km 0,335 | ID 136
 BI PK (2016)

Bez reakce

Fotodokumentace



Nápravné opatření

Návrh opatření	Odstranění
Poznámka	-
Náročnost realizace	Administrativní řešení

Specifikace dopravně-bezpečnostního deficitu

Bezpečnostní deficit	Pevná překážka
Kategorie	<input checked="" type="checkbox"/> 2× - Strom <input checked="" type="checkbox"/> 1× - Vzrostlá zeleň (průměr kmene do 0,1 m)
Závažnost rizika	Střední
Poznámka	Vzrostlá zeleň nacházející se v blízkosti PK primárně představuje riziko do budoucna.

Lokalizace

GPS	50,134181976318N, 12,335423469543E
Staničení	km 0,335
Katastrální území	Extravilán
Správce PK	Správa Karlovy Vary
Nejvyšší dovolená rychlost	90 km/h

Nově evidováno

 I/64 - Směr staničení | km 0,354 | ID 141
 BI PK (2016)

Bez reakce

Fotodokumentace



Nápravné opatření

Návrh opatření	Vytvoření adekvátního přechodu extravilán - intravilán
Poznámka	-
Náročnost realizace	Složité řešení

Specifikace dopravně-bezpečnostního deficitu

Bezpečnostní deficit	Přechod z extravilánu do intravilánu
Kategorie	<input checked="" type="checkbox"/> 1× - Žádná změna (úprava) charakteru komunikace (absence zklidňujícího opatření)
Závažnost rizika	Střední
Poznámka	-

Lokalizace

GPS	50,134227752686N, 12,335030555725E
Staničení	km 0,354
Katastrální území	Intravilán - Františkovy Lázně
Správce PK	Správa Karlovy Vary
Nejvyšší dovolená rychlost	50 km/h

Nově evidováno

I/64 - Směr staničení | km 0,419 | ID 403
BI PK (2016)

Bez reakce

Fotodokumentace



Nápravné opatření

Návrh opatření Odstranění
Poznámka -
Náročnost realizace **Administrativní řešení**

Specifikace dopravně-bezpečnostního deficitu

Bezpečnostní deficit Reklamní zařízení
Kategorie 1× - Reklamní zařízení (rušivý efekt na účastníky silničního provozu)
Závažnost rizika **Nízká**
Poznámka -

Lokalizace

GPS 50,134437561035N, 12,334254264832E
Staničení km 0,419
Katastrální území Intravilán - Františkovy Lázně
Správce PK Správa Karlovy Vary
Nejvyšší dovolená rychlost 50 km/h

Nově evidováno

I/64 - Směr staničení | km 0,459 | ID 146
BI PK (2016)

Bez reakce

Fotodokumentace



Nápravné opatření

Návrh opatření Odstranění
Poznámka -
Náročnost realizace **Administrativní řešení**

Specifikace dopravně-bezpečnostního deficitu

Bezpečnostní deficit Reklamní zařízení
Kategorie 2× - Reklamní zařízení (rušivý efekt na účastníky silničního provozu)
Závažnost rizika **Nízká**
Poznámka -

Lokalizace

GPS 50,134536743164N, 12,333769798279E
Staničení km 0,459
Katastrální území Intravilán - Františkovy Lázně
Správce PK Správa Karlovy Vary
Nejvyšší dovolená rychlost 50 km/h

Nově evidováno

I/64 - Směr staničení | km 0,489 | ID 149
BI PK (2016)

Bez reakce

Fotodokumentace



Nápravné opatření

Návrh opatření Vytvoření bezpečného stání pro VHD
Poznámka -
Náročnost realizace **Složitě řešení**

Specifikace dopravně-bezpečnostního deficitu

Bezpečnostní deficit Autobusová zastávka
Kategorie 1× - Absence nebo opotřebované VDZ
 1× - Neadekvátní podmínky pro pěší - krátká / neadekvátně provedená nástupní hrana a absence návaznosti na pěší infrastrukturu
 1× - Neadekvátní provedení VDZ
 1× - Nevhodné uspořádání zastávky - nedostatečná šířka nebo délka zálivu
Závažnost rizika **Střední**
Poznámka Absence VDZ V 11a, VDZ V 12a. Opotřebované VDZ V 4. Délka zálivu je 20 m. Neadekvátní provedení VDZ V 4. Autobusová zastávka se nachází v blízkosti sjezdů, může docházet k rizikovému průpletu.

Lokalizace

GPS 50,134590148926N, 12,333396911621E
Staničení km 0,489
Katastrální území Intravilán - Františkovy Lázně
Správce PK Správa Karlovy Vary
Nejvyšší dovolená rychlost 50 km/h

Nově evidováno

I/64 - Směr staničení | km 0,501 | ID 405
BI PK (2016)

Bez reakce

Fotodokumentace



Nápravné opatření

Návrh opatření Odstranění
Poznámka -
Náročnost realizace **Administrativní řešení**

Specifikace dopravně-bezpečnostního deficitu

Bezpečnostní deficit Reklamní zařízení
Kategorie 1× - Reklamní zařízení (rušivý efekt na účastníky silničního provozu)
Závažnost rizika **Nizká**
Poznámka -

Lokalizace

GPS 50,134643554688N, 12,333250999451E
Staničení km 0,501
Katastrální území Intravilán - Františkovy Lázně
Správce PK Správa Karlovy Vary
Nejvyšší dovolená rychlost 50 km/h

Nově evidováno

I/64 - Směr staničení | km 0,546 | ID 150
BI PK (2016)

Bez reakce

Fotodokumentace



Nápravné opatření

Návrh opatření Odstranění, ochrana svodidly
Poznámka -
Náročnost realizace **Administrativní řešení**

Specifikace dopravně-bezpečnostního deficitu

Bezpečnostní deficit Pevná překážka
Kategorie 1× - Sloupy el. vedení, VO apod.
 3× - Strom
Závažnost rizika **Střední**
Poznámka V tomto úseku lze předpokládat skutečnou rychlost vozidel nižší než je nejvyšší dovolená (výjezd / vjezd do obce).

Lokalizace

GPS 50,134780883789N, 12,332546234131E
Staničení km 0,546
Katastrální území Extravilán
Správce PK Správa Karlovy Vary
Nejvyšší dovolená rychlost 90 km/h

Nově evidováno

I/64 - Směr staničení | km 0,869 | ID 153
BI PK (2016)

Bez reakce

Fotodokumentace



Nápravné opatření

Návrh opatření Odstranění
Poznámka -
Náročnost realizace **Administrativní řešení**

Specifikace dopravně-bezpečnostního deficitu

Bezpečnostní deficit Pevná překážka
Kategorie 2× - Strom
Závažnost rizika **Střední**
Poznámka -

Lokalizace

GPS 50,135673522949N, 12,328326225281E
Staničení km 0,869
Katastrální území Extravilán
Správce PK Správa Karlovy Vary
Nejvyšší dovolená rychlost 90 km/h

Nově evidováno

I/64 - Směr staničení | km 0,907 | ID 154
BI PK (2016)

Bez reakce

Fotodokumentace

Specifikace dopravně-bezpečnostního deficitu

Bezpečnostní deficit Pevná překážka
Kategorie 2× - Betonový sloupek
Závažnost rizika **Střední**
Poznámka -

Lokalizace

GPS 50,135787963867N, 12,327808380127E
Staničení km 0,907
Katastrální území Extravilán
Správce PK Správa Karlovy Vary
Nejvyšší dovolená rychlost 90 km/h

Nápravné opatření

Návrh opatření Odstranění
Poznámka -
Náročnost realizace **Jednoduché řešení**

Nově evidováno

I/64 - Směr staničení | km 0,965 | ID 155
BI PK (2016)

Bez reakce

Fotodokumentace

Specifikace dopravně-bezpečnostního deficitu

Bezpečnostní deficit Pevná překážka
Kategorie 1× - Betonová skruž
 40 m - Stromy, vzrostlá zeleň
Závažnost rizika **Střední**
Poznámka Betonová skruž bez víka.

Lokalizace

GPS 50,135978698730N, 12,326988220215E
Staničení km 0,965
Katastrální území Extravilán
Správce PK Správa Karlovy Vary
Nejvyšší dovolená rychlost 90 km/h

Nápravné opatření

Návrh opatření Odstranění, ochrana svodidly
Poznámka V případě ochrany svodidly lze adekvátně prodloužit stávající svodidlo. V případě odstranění stromů, vzrostlé zeleně obsypání skruže zeminou minimálně ve sklonu 1:2,5 a instalace betonového víka skruže. Řešit společně se záznamem ID 3671.
Náročnost realizace **Administrativní řešení**

Nově evidováno

I/64 - Směr staničení | km 1,351 | ID 160
BI PK (2016)

Bez reakce

Fotodokumentace



Nápravné opatření

Návrh opatření Odstranění
Poznámka -
Náročnost realizace **Administrativní řešení**

Specifikace dopravně-bezpečnostního deficitu

Bezpečnostní deficit Reklamní zařízení
Kategorie 1× - Reklamní zařízení (rušivý efekt na účastníky silničního provozu)
Závažnost rizika **Nizká**
Poznámka -

Lokalizace

GPS 50,137023925781N, 12,321872711182E
Staničení km 1,351
Katastrální území Extravilán
Správce PK Správa Karlovy Vary
Nejvyšší dovolená rychlost 60 km/h

Nově evidováno

I/64 - Směr staničení | km 1,595 | ID 165
BI PK (2016)

Bez reakce

Fotodokumentace



Nápravné opatření

Návrh opatření Systematické opatření II.
Poznámka -
Náročnost realizace **Složitě řešení**

Specifikace dopravně-bezpečnostního deficitu

Bezpečnostní deficit Autobusová zastávka
Kategorie 1× - Absence nebo opotřebované VDZ
 1× - Neadekvátní podmínky pro pěší - krátká / neadekvátně provedená nástupní hrana a absence návaznosti na pěší infrastrukturu
Závažnost rizika **Střední**
Poznámka Absence VDZ V 11a, V 12a.

Lokalizace

GPS 50,138236999512N, 12,319833755493E
Staničení km 1,595
Katastrální území Extravilán
Správce PK Správa Karlovy Vary
Nejvyšší dovolená rychlost 60 km/h

Nově evidováno

I/64 - Směr staničení | km 1,794 | ID 171
BI PK (2016)

Bez reakce

Fotodokumentace



Nápravné opatření

Návrh opatření	Realizace SDZ, resp. VDZ umožňující předjíždění
Poznámka	V daném směru jízdy nahradit VDZ V 1a za V 3, které bude umožňovat předjíždění vozidlům jedoucím ve směru staničení.
Náročnost realizace	Administrativní řešení

Specifikace dopravně-bezpečnostního deficitu

Bezpečnostní deficit	Opatření pro zvýšení plynulosti provozu
Kategorie	☞ 200 m - NENÍ DEFICIT - Charakter komunikace a okolí umožňuje předjíždění vozidel, při zachování adekvátní úrovně bezpečnosti silničního provozu
Závažnost rizika	Nizká
Poznámka	-

Lokalizace

GPS	50,139476776123N, 12,317605018616E
Staničení	km 1,794
Katastrální území	Extravilán
Správce PK	Správa Karlovy Vary
Nejvyšší dovolená rychlost	90 km/h

Nově evidováno

I/64 - Směr staničení | km 1,860 | ID 168
BI PK (2016)

Bez reakce

Fotodokumentace



Nápravné opatření

Návrh opatření	Odstranění, ochrana svodidly
Poznámka	-
Náročnost realizace	Administrativní řešení

Specifikace dopravně-bezpečnostního deficitu

Bezpečnostní deficit	Pevná překážka
Kategorie	☞ 95 m - Stromy, vzrostlá zeleň
Závažnost rizika	Nizká
Poznámka	Stromy, vzrostlá zeleň se nachází na vnější straně příkopu.

Lokalizace

GPS	50,139835357666N, 12,316583633423E
Staničení	km 1,860
Katastrální území	Extravilán
Správce PK	Správa Karlovy Vary
Nejvyšší dovolená rychlost	90 km/h

Nově evidováno

 I/64 - Směr staničení | km 2,135 | ID 170
 BI PK (2016)

Bez reakce

Fotodokumentace



Nápravné opatření

Návrh opatření Výměna konstrukce za deformovatelnou
Poznámka Současně odstranění stromu a vzrostlé zeleně.
Náročnost realizace **Administrativní řešení**

Specifikace dopravně-bezpečnostního deficitu

Bezpečnostní deficit Pevná překážka
Kategorie 1× - Rozvaděč IS
 1× - Strom
 3× - Vzrostlá zeleň (průměr kmene do 0,1 m)
Závažnost rizika **Střední**
Poznámka Vzrostlá zeleň nacházející se v blízkosti PK primárně představuje riziko do budoucna.

Lokalizace

GPS 50,140861511230N, 12,313133239746E
Staničení km 2,135
Katastrální území Extravilán
Správce PK Správa Karlovy Vary
Nejvyšší dovolená rychlost 90 km/h

Nově evidováno

 I/64 - Směr staničení | km 2,690 | ID 172
 BI PK (2016)

Bez reakce

Fotodokumentace



Nápravné opatření

Návrh opatření Odstranění
Poznámka -
Náročnost realizace **Administrativní řešení**

Specifikace dopravně-bezpečnostního deficitu

Bezpečnostní deficit Pevná překážka
Kategorie 3× - Strom
 1× - Vzrostlá zeleň (průměr kmene do 0,1 m)
Závažnost rizika **Střední**
Poznámka Vzrostlá zeleň nacházející se v blízkosti PK primárně představuje riziko do budoucna.

Lokalizace

GPS 50,143077850342N, 12,306187629700E
Staničení km 2,690
Katastrální území Extravilán
Správce PK Správa Karlovy Vary
Nejvyšší dovolená rychlost 90 km/h

Nově evidováno

I/64 - Směr staničení | km 2,908 | ID 174
BI PK (2016)

Bez reakce

Fotodokumentace



Nápravné opatření

Návrh opatření Odstranění
Poznámka -
Náročnost realizace **Administrativní řešení**

Specifikace dopravně-bezpečnostního deficitu

Bezpečnostní deficit Pevná překážka
Kategorie 1× - Strom
Závažnost rizika **Vysoká**
Poznámka -

Lokalizace

GPS 50,144069671631N, 12,303520202637E
Staničení km 2,908
Katastrální území Extravilán
Správce PK Správa Karlovy Vary
Nejvyšší dovolená rychlost 90 km/h

Nově evidováno

I/64 - Směr staničení | km 3,044 | ID 176
BI PK (2016)

Bez reakce

Fotodokumentace



Nápravné opatření

Návrh opatření Realizace usměrnění dopravních proudů
Poznámka Současně realizace a obnova VDZ.
Náročnost realizace **Administrativní řešení**

Specifikace dopravně-bezpečnostního deficitu

Bezpečnostní deficit Křižovatka
Kategorie 1× - Absence nebo opotřebované VDZ
 1× - Rozlehlá křižovatka, neadekvátní usměrnění dopravy
Závažnost rizika **Střední**
Poznámka Opotřebované VDZ V 2b. Absence VDZ V 4 na vedlejších ramenech křižovatky.

Lokalizace

GPS 50,144645690918N, 12,301804542542E
Staničení km 3,044
Katastrální území Extravilán
Správce PK Správa Karlovy Vary
Nejvyšší dovolená rychlost 90 km/h

Nově evidováno

I/64 - Směr staničení | km 3,077 | ID 177
BI PK (2016)

Bez reakce

Fotodokumentace



Nápravné opatření

Návrh opatření Systematické opatření II.
Poznámka -
Náročnost realizace **Složité řešení**

Specifikace dopravně-bezpečnostního deficitu

Bezpečnostní deficit Autobusová zastávka
Kategorie 1× - Absence nebo opotřebované VDZ
 1× - Neadekvátní podmínky pro pěší - krátká / neadekvátně provedená nástupní hrana a absence návaznosti na pěší infrastrukturu
 1× - Nevhodné uspořádání zastávky - nedostatečná šířka nebo délka zálivu
Závažnost rizika **Střední**
Poznámka Absence VDZ V 11a, V 12a. Délka zálivu je 37 m. Autobusová zastávka se nachází v blízkosti křižovatky, může docházet k rizikovému průpletu.

Lokalizace

GPS 50,144805908203N, 12,301539421082E
Staničení km 3,077
Katastrální území Extravilán
Správce PK Správa Karlovy Vary
Nejvyšší dovolená rychlost 90 km/h

Nově evidováno

I/64 - Směr staničení | km 3,264 | ID 178
BI PK (2016)

Bez reakce

Fotodokumentace



Nápravné opatření

Návrh opatření Realizace SDZ B 21a a VDZ V 9b
Poznámka -
Náročnost realizace **Administrativní řešení**

Specifikace dopravně-bezpečnostního deficitu

Bezpečnostní deficit Mezikřižovatkový úsek
Kategorie 1× - Absence SDZ a VDZ
Závažnost rizika **Nízká**
Poznámka Absence SDZ B 21a a VDZ V 9b.

Lokalizace

GPS 50,145664215088N, 12,299197196960E
Staničení km 3,264
Katastrální území Extravilán
Správce PK Správa Karlovy Vary
Nejvyšší dovolená rychlost 90 km/h

Nově evidováno

I/64 - Směr staničení | km 3,278 | ID 179
BI PK (2016)

Bez reakce

Fotodokumentace



Nápravné opatření

Návrh opatření Odstranění
Poznámka -
Náročnost realizace **Jednoduché řešení**

Specifikace dopravně-bezpečnostního deficitu

Bezpečnostní deficit Pevná překážka
Kategorie 55 m - Vzrostlá zeleň (průměr kmene do 0,1 m)
Závažnost rizika **Nizká**
Poznámka Vzrostlá zeleň nacházející se v blízkosti PK primárně představuje riziko do budoucna.

Lokalizace

GPS 50,145904541016N, 12,298691749573E
Staničení km 3,278
Katastrální území Extravilán
Správce PK Správa Karlovy Vary
Nejvyšší dovolená rychlost 90 km/h

Nově evidováno

I/64 - Směr staničení | km 3,379 | ID 180
BI PK (2016)

Bez reakce

Fotodokumentace



Nápravné opatření

Návrh opatření Odstranění
Poznámka -
Náročnost realizace **Administrativní řešení**

Specifikace dopravně-bezpečnostního deficitu

Bezpečnostní deficit Pevná překážka
Kategorie 2× - Strom
 4× - Vzrostlá zeleň (průměr kmene do 0,1 m)
Závažnost rizika **Vysoká**
Poznámka Vzrostlá zeleň nacházející se v blízkosti PK primárně představuje riziko do budoucna.

Lokalizace

GPS 50,146209716797N, 12,297829627991E
Staničení km 3,379
Katastrální území Extravilán
Správce PK Správa Karlovy Vary
Nejvyšší dovolená rychlost 90 km/h

Nově evidováno

I/64 - Směr staničení | km 3,533 | ID 181
BI PK (2016)

Bez reakce

Fotodokumentace



Specifikace dopravně-bezpečnostního deficitu

Bezpečnostní deficit Pevná překážka
Kategorie 1× - Strom
Závažnost rizika **Vysoká**
Poznámka -

Lokalizace

GPS 50,146984100342N, 12,295788764954E
Staničení km 3,533
Katastrální území Extravilán
Správce PK Správa Karlovy Vary
Nejvyšší dovolená rychlost 90 km/h

Nápravné opatření

Návrh opatření Odstranění
Poznámka -
Náročnost realizace **Administrativní řešení**

Nově evidováno

I/64 - Směr staničení | km 3,640 | ID 183
BI PK (2016)

Bez reakce

Fotodokumentace



Specifikace dopravně-bezpečnostního deficitu

Bezpečnostní deficit Pevná překážka
Kategorie 1× - Rozvaděč IS
 160 m - Stromy, vzrostlá zeleň
Závažnost rizika **Střední**
Poznámka -

Lokalizace

GPS 50,147399902344N, 12,294690132141E
Staničení km 3,640
Katastrální území Extravilán
Správce PK Správa Karlovy Vary
Nejvyšší dovolená rychlost 90 km/h

Nápravné opatření

Návrh opatření Odstranění, ochrana svodidly
Poznámka V případě odstranění stromů, vzrostlé zeleně
výměna konstrukce rozvaděče IS za
deformovatelnou.
Náročnost realizace **Administrativní řešení**

Nově evidováno

I/64 - Směr staničení | km 3,954 | ID 186
BI PK (2016)

Bez reakce

Fotodokumentace



Nápravné opatření

Návrh opatření Odstranění
Poznámka -
Náročnost realizace **Administrativní řešení**

Specifikace dopravně-bezpečnostního deficitu

Bezpečnostní deficit Pevná překážka
Kategorie 1× - Strom
 1× - Vzrostlá zeleň (průměr kmene do 0,1 m)
Závažnost rizika **Střední**
Poznámka Vzrostlá zeleň nacházející se v blízkosti PK primárně představuje riziko do budoucna.

Lokalizace

GPS 50,149089813232N, 12,291196823120E
Staničení km 3,954
Katastrální území Extravilán
Správce PK Správa Karlovy Vary
Nejvyšší dovolená rychlost 90 km/h

Nově evidováno

I/64 - Směr staničení | km 3,984 | ID 187
BI PK (2016)

Bez reakce

Fotodokumentace



Nápravné opatření

Návrh opatření Odstranění
Poznámka -
Náročnost realizace **Administrativní řešení**

Specifikace dopravně-bezpečnostního deficitu

Bezpečnostní deficit Pevná překážka
Kategorie 40 m - Stromy, vzrostlá zeleň
Závažnost rizika **Vysoká**
Poznámka -

Lokalizace

GPS 50,149272918701N, 12,290863990784E
Staničení km 3,984
Katastrální území Extravilán
Správce PK Správa Karlovy Vary
Nejvyšší dovolená rychlost 90 km/h

Nově evidováno

I/64 - Směr staničení | km 4,251 | ID 188
BI PK (2016)

Bez reakce

Fotodokumentace



Specifikace dopravně-bezpečnostního deficitu

Bezpečnostní deficit Pevná překážka
Kategorie 1× - Strom
 1× - Vzrostlá zeleň (průměr kmene do 0,1 m)
Závažnost rizika **Střední**
Poznámka Vzrostlá zeleň nacházející se v blízkosti PK primárně představuje riziko do budoucna.

Lokalizace

GPS 50,150760650635N, 12,288004875183E
Staničení km 4,251
Katastrální území Extravilán
Správce PK Správa Karlovy Vary
Nejvyšší dovolená rychlost 90 km/h

Nápravné opatření

Návrh opatření Odstranění
Poznámka -
Náročnost realizace **Administrativní řešení**

Nově evidováno

I/64 - Směr staničení | km 4,355 | ID 189
BI PK (2016)

Bez reakce

Fotodokumentace



Specifikace dopravně-bezpečnostního deficitu

Bezpečnostní deficit Pevná překážka
Kategorie 1× - Strom
Závažnost rizika **Střední**
Poznámka -

Lokalizace

GPS 50,151374816895N, 12,286843299866E
Staničení km 4,355
Katastrální území Extravilán
Správce PK Správa Karlovy Vary
Nejvyšší dovolená rychlost 90 km/h

Nápravné opatření

Návrh opatření Odstranění
Poznámka -
Náročnost realizace **Administrativní řešení**

Nově evidováno

I/64 - Směr staničení | km 4,461 | ID 190
BI PK (2016)

Bez reakce

Fotodokumentace



Nápravné opatření

Návrh opatření	Odstranění
Poznámka	Současně výměna konstrukce rozvaděče IS za deformovatelnou.
Náročnost realizace	Administrativní řešení

Specifikace dopravně-bezpečnostního deficitu

Bezpečnostní deficit	Pevná překážka
Kategorie	<input checked="" type="checkbox"/> 1× - Rozvaděč IS <input checked="" type="checkbox"/> 4× - Strom <input checked="" type="checkbox"/> 1× - Vzrostlá zeleň (průměr kmene do 0,1 m)
Závažnost rizika	Vysoká
Poznámka	Vzrostlá zeleň nacházející se v blízkosti PK primárně představuje riziko do budoucna.

Lokalizace

GPS	50,151706695557N, 12,286137580872E
Staničení	km 4,461
Katastrální území	Extravilán
Správce PK	Správa Karlovy Vary
Nejvyšší dovolená rychlost	90 km/h

Nově evidováno

I/64 - Směr staničení | km 4,542 | ID 191
BI PK (2016)

Bez reakce

Fotodokumentace



Nápravné opatření

Návrh opatření	Odstranění
Poznámka	-
Náročnost realizace	Jednoduché řešení

Specifikace dopravně-bezpečnostního deficitu

Bezpečnostní deficit	Pevná překážka
Kategorie	<input checked="" type="checkbox"/> 15 m - Vzrostlá zeleň (průměr kmene do 0,1 m)
Závažnost rizika	Nízká
Poznámka	Vzrostlá zeleň nacházející se v blízkosti PK primárně představuje riziko do budoucna.

Lokalizace

GPS	50,152469635010N, 12,284724235535E
Staničení	km 4,542
Katastrální území	Extravilán
Správce PK	Správa Karlovy Vary
Nejvyšší dovolená rychlost	90 km/h

Nově evidováno

I/64 - Směr staničení | km 4,604 | ID 192
BI PK (2016)

Bez reakce

Fotodokumentace



Specifikace dopravně-bezpečnostního deficitu

Bezpečnostní deficit Pevná překážka
Kategorie 1× - Betonový sloupek
 1× - Strom
Závažnost rizika **Střední**
Poznámka -

Lokalizace

GPS 50,152748107910N, 12,284190177917E
Staničení km 4,604
Katastrální území Extravilán
Správce PK Správa Karlovy Vary
Nejvyšší dovolená rychlost 90 km/h

Nápravné opatření

Návrh opatření Odstranění
Poznámka -
Náročnost realizace **Administrativní řešení**

Nově evidováno

I/64 - Směr staničení | km 4,645 | ID 193
BI PK (2016)

Bez reakce

Fotodokumentace



Specifikace dopravně-bezpečnostního deficitu

Bezpečnostní deficit Pevná překážka
Kategorie 50 m - Stromy, vzrostlá zeleň
Závažnost rizika **Střední**
Poznámka -

Lokalizace

GPS 50,153079986572N, 12,283579826355E
Staničení km 4,645
Katastrální území Extravilán
Správce PK Správa Karlovy Vary
Nejvyšší dovolená rychlost 90 km/h

Nápravné opatření

Návrh opatření Odstranění
Poznámka -
Náročnost realizace **Administrativní řešení**

Nově evidováno

I/64 - Směr staničení | km 4,753 | ID 196
BI PK (2016)

Bez reakce

Fotodokumentace



Specifikace dopravně-bezpečnostního deficitu

Bezpečnostní deficit Pevná překážka
Kategorie 60 m - Stromy, vzrostlá zeleň
Závažnost rizika Nizká
Poznámka -

Lokalizace

GPS 50,153636932373N, 12,282564163208E
Staničení km 4,753
Katastrální území Extravilán
Správce PK Správa Karlovy Vary
Nejvyšší dovolená rychlost 90 km/h

Nápravné opatření

Návrh opatření Odstranění, ochrana svodidly
Poznámka -
Náročnost realizace Administrativní řešení

Nově evidováno

I/64 - Směr staničení | km 4,797 | ID 197
BI PK (2016)

Bez reakce

Fotodokumentace



Specifikace dopravně-bezpečnostního deficitu

Bezpečnostní deficit Reklamní zařízení
Kategorie 1× - Reklamní zařízení (rušivý efekt na účastníky silničního provozu)
Závažnost rizika Nizká
Poznámka -

Lokalizace

GPS 50,153755187988N, 12,282244682312E
Staničení km 4,797
Katastrální území Extravilán
Správce PK Správa Karlovy Vary
Nejvyšší dovolená rychlost 90 km/h

Nápravné opatření

Návrh opatření Odstranění
Poznámka -
Náročnost realizace Administrativní řešení

Nově evidováno

I/64 - Směr staničení | km 4,820 | ID 199
BI PK (2016)

Bez reakce

Fotodokumentace



Nápravné opatření

Návrh opatření Odstranění
Poznámka -
Náročnost realizace **Administrativní řešení**

Specifikace dopravně-bezpečnostního deficitu

Bezpečnostní deficit Reklamní zařízení
Kategorie 1× - Reklamní zařízení (rušivý efekt na účastníky silničního provozu)
Závažnost rizika **Nízká**
Poznámka -

Lokalizace

GPS 50,153961181641N, 12,281693458557E
Staničení km 4,820
Katastrální území Extravilán
Správce PK Správa Karlovy Vary
Nejvyšší dovolená rychlost 90 km/h

Nově evidováno

I/64 - Směr staničení | km 4,826 | ID 200
BI PK (2016)

Bez reakce

Fotodokumentace



Nápravné opatření

Návrh opatření Odstranění
Poznámka -
Náročnost realizace **Administrativní řešení**

Specifikace dopravně-bezpečnostního deficitu

Bezpečnostní deficit Zádržné zařízení
Kategorie 1× - Krátký výškový náběh svodidla
 1× - Neopodstatněně umístěné svodidlo - neplní svoji ochrannou funkci
Závažnost rizika **Nízká**
Poznámka Z realizované inspekce průjezdem inspekčního vozidla nebyl identifikován v předmětném místě bezpečnostní deficit, který by měl být eliminován realizovaným svodidlem.

Lokalizace

GPS 50,153911590576N, 12,281683921814E
Staničení km 4,826
Katastrální území Extravilán
Správce PK Správa Karlovy Vary
Nejvyšší dovolená rychlost 90 km/h

Nově evidováno

I/64 - Směr staničení | km 4,851 | ID 206
BI PK (2016)

Bez reakce

Fotodokumentace



Nápravné opatření

Návrh opatření Realizace usměrnění dopravních proudů
Poznámka Současně realizace a obnova VDZ.
Náročnost realizace **Administrativní řešení**

Specifikace dopravně-bezpečnostního deficitu

Bezpečnostní deficit Křižovatka
Kategorie 1× - Absence nebo opotřebované VDZ
 1× - Rozlehlá křižovatka, neadekvátní usměrnění dopravy
Závažnost rizika **Střední**
Poznámka Absence VDZ V 4 na vedlejším rameni křižovatky. Opotřebované VDZ V 2b.

Lokalizace

GPS 50,154014587402N, 12,281294822693E
Staničení km 4,851
Katastrální území Extravilán
Správce PK Správa Karlovy Vary
Nejvyšší dovolená rychlost 90 km/h

Nově evidováno

I/64 - Směr staničení | km 4,862 | ID 202
BI PK (2016)

Bez reakce

Fotodokumentace



Nápravné opatření

Návrh opatření Odstranění
Poznámka -
Náročnost realizace **Administrativní řešení**

Specifikace dopravně-bezpečnostního deficitu

Bezpečnostní deficit Reklamní zařízení
Kategorie 3× - Reklamní zařízení (rušivý efekt na účastníky silničního provozu)
Závažnost rizika **Nízká**
Poznámka -

Lokalizace

GPS 50,154197692871N, 12,280973434448E
Staničení km 4,862
Katastrální území Extravilán
Správce PK Správa Karlovy Vary
Nejvyšší dovolená rychlost 90 km/h

Nově evidováno

I/64 - Směr staničení | km 4,864 | ID 201
BI PK (2016)

Bez reakce

Fotodokumentace



Nápravné opatření

Návrh opatření Náprava provedení záchytného zařízení
Poznámka -
Náročnost realizace **Jednoduché řešení**

Specifikace dopravně-bezpečnostního deficitu

Bezpečnostní deficit Zadržné zařízení
Kategorie 1× - Krátký výškový náběh svodidla
 1× - Neadekvátně provedené svodidlo (např. malý poloměr zaoblení, nevhodná poloha umístění)
Závažnost rizika **Nizká**
Poznámka Krátký výškový náběh svodidla rizikový pro protisměr. Neadekvátní propojení výškového náběhu a pásnice svodidla.

Lokalizace

GPS 50,154129028320N, 12,281111717224E
Staničení km 4,864
Katastrální území Extravilán
Správce PK Správa Karlovy Vary
Nejvyšší dovolená rychlost 90 km/h

Nově evidováno

I/64 - Směr staničení | km 4,887 | ID 204
BI PK (2016)

Bez reakce

Fotodokumentace



Nápravné opatření

Návrh opatření Odstranění
Poznámka -
Náročnost realizace **Administrativní řešení**

Specifikace dopravně-bezpečnostního deficitu

Bezpečnostní deficit Pevná překážka
Kategorie 1× - Strom
Závažnost rizika **Střední**
Poznámka -

Lokalizace

GPS 50,154136657715N, 12,280834197998E
Staničení km 4,887
Katastrální území Extravilán
Správce PK Správa Karlovy Vary
Nejvyšší dovolená rychlost 90 km/h

Nově evidováno

I/64 - Směr staničení | km 4,965 | ID 205
BI PK (2016)

Bez reakce

Fotodokumentace



Nápravné opatření

Návrh opatření Odstranění
Poznámka -
Náročnost realizace **Administrativní řešení**

Specifikace dopravně-bezpečnostního deficitu

Bezpečnostní deficit Reklamní zařízení
Kategorie 1× - Reklamní zařízení (rušivý efekt na účastníky silničního provozu)
Závažnost rizika **Nizká**
Poznámka -

Lokalizace

GPS 50,154346466064N, 12,279732704163E
Staničení km 4,965
Katastrální území Extravilán
Správce PK Správa Karlovy Vary
Nejvyšší dovolená rychlost 90 km/h

Nově evidováno

I/64 - Směr staničení | km 5,171 | ID 208
BI PK (2016)

Bez reakce

Fotodokumentace



Nápravné opatření

Návrh opatření Realizace SDZ B 21a a VDZ V 9b
Poznámka -
Náročnost realizace **Administrativní řešení**

Specifikace dopravně-bezpečnostního deficitu

Bezpečnostní deficit Mezikřižovatkový úsek
Kategorie 1× - Absence SDZ a VDZ
Závažnost rizika **Nizká**
Poznámka Absence SDZ B 21a a VDZ V 9b.

Lokalizace

GPS 50,154495239258N, 12,276844024658E
Staničení km 5,171
Katastrální území Extravilán
Správce PK Správa Karlovy Vary
Nejvyšší dovolená rychlost 90 km/h

Nově evidováno

I/64 - Směr staničení | km 5,182 | ID 207
BI PK (2016)

Bez reakce

Fotodokumentace



Nápravné opatření

Návrh opatření Odstranění
Poznámka -
Náročnost realizace **Administrativní řešení**

Specifikace dopravně-bezpečnostního deficitu

Bezpečnostní deficit Reklamní zařízení
Kategorie 1× - Reklamní zařízení (rušivý efekt na účastníky silničního provozu)
Závažnost rizika **Nízká**
Poznámka -

Lokalizace

GPS 50,154472351074N, 12,276679992676E
Staničení km 5,182
Katastrální území Extravilán
Správce PK Správa Karlovy Vary
Nejvyšší dovolená rychlost 90 km/h

Nově evidováno

I/64 - Směr staničení | km 5,187 | ID 209
BI PK (2016)

Bez reakce

Fotodokumentace



Nápravné opatření

Návrh opatření Odstranění a nahrazení svodidlem s vyšší úrovní zadržování
Poznámka Současně prodloužení svodidla, realizace směrového vychýlení svodidla a zavázání do svahu.
Náročnost realizace **Administrativní řešení**

Specifikace dopravně-bezpečnostního deficitu

Bezpečnostní deficit Zadržovací zařízení
Kategorie 1× - Krátké svodidlo před - nosným pilířem v okolí komunikace
 2× - Krátký výškový náběh svodidla
 3× - Nedodržení min. vzdálenosti za svodidlem
Závažnost rizika **Vysoká**
Poznámka Krátké svodidlo před nosnými pilíři mostní konstrukce v obou směrech. Nosné pilíře mostní konstrukce se nachází v pracovní šířce svodidla. Krátké výškové náběhy na obou koncích svodidla.

Lokalizace

GPS 50,154518127441N, 12,276648521423E
Staničení km 5,187
Katastrální území Extravilán
Správce PK Správa Karlovy Vary
Nejvyšší dovolená rychlost 90 km/h

Nově evidováno

I/64 - Směr staničení | km 5,352 | ID 211
BI PK (2016)

Bez reakce

Fotodokumentace



Nápravné opatření

Návrh opatření Prodloužení stávajícího svodidla
Poznámka Současně realizace směrového vychýlení svodidla a zavázání do svahu.
Náročnost realizace **Administrativní řešení**

Specifikace dopravně-bezpečnostního deficitu

Bezpečnostní deficit Zádržné zařízení
Kategorie 1× - Krátké svodidlo před - místem nebezpečí (např. hlubina, okolí PK)
 1× - Krátké svodidlo před - stromem
Závažnost rizika **Střední**
Poznámka Krátké svodidlo před hlubinou a před stromy, vzrostlou zelení.

Lokalizace

GPS 50,154834747314N, 12,274416923523E
Staničení km 5,352
Katastrální území Extravilán
Správce PK Správa Karlovy Vary
Nejvyšší dovolená rychlost 90 km/h

Nově evidováno

I/64 - Směr staničení | km 5,435 | ID 212
BI PK (2016)

Bez reakce

Fotodokumentace



Nápravné opatření

Návrh opatření Vytvoření adekvátního přechodu extravilán - intravilán
Poznámka -
Náročnost realizace **Složité řešení**

Specifikace dopravně-bezpečnostního deficitu

Bezpečnostní deficit Přechod z extravilánu do intravilánu
Kategorie 1× - Žádná změna (úprava) charakteru komunikace (absence zklidňujícího opatření)
Závažnost rizika **Střední**
Poznámka -

Lokalizace

GPS 50,155254364014N, 12,273460388184E
Staničení km 5,435
Katastrální území Intravilán - Hazlov
Správce PK Správa Karlovy Vary
Nejvyšší dovolená rychlost 50 km/h

Nově evidováno

I/64 - Směr staničení | km 5,566 | ID 214
BI PK (2016)

Bez reakce

Fotodokumentace



Specifikace dopravně-bezpečnostního deficitu

Bezpečnostní deficit Křižovatka
Kategorie 1× - Absence nebo opotřebované VDZ
 1× - Absence SDZ nebo dopravního zařízení
 1× - Neadekvátní úhel křižení (menší než 75° nebo větší než 105°)
Závažnost rizika **Střední**
Poznámka Opotřebované VDZ V 2b, V 4, V 5. Absence VDZ V 2b v prostoru křižovatky. Absence VDZ V 13. Absence SDZ C 4a v místě dopravních ostrůvků ve směru i proti směru staničení. Současné provedení usměrnění dopravního proudu na vedlejším ramenu křižovatky nutí vozidla k připojení na hlavní PK pod neadekvátním úhlem.

Nápravné opatření

Návrh opatření Realizace úhlu křižení pozemních komunikací dle ČSN 73 6102 ed. 2
Poznámka Realizovat usměrní dopravního proudu v takovém provedení, které nebude řidiče nutit k připojení pod neadekvátním úhlem. Současně realizace, obnova VDZ a realizace SDZ.
Náročnost realizace **Složitě řešení**

Lokalizace

GPS 50,156188964844N, 12,272433280945E
Staničení km 5,566
Katastrální území Intravilán - Hazlov
Správce PK Správa Karlovy Vary
Nejvyšší dovolená rychlost 50 km/h

Nově evidováno

I/64 - Směr staničení | km 5,698 | ID 215
BI PK (2016)

Bez reakce

Fotodokumentace



Specifikace dopravně-bezpečnostního deficitu

Bezpečnostní deficit Přístupové podmínky pro chodce
Kategorie 170 m - Absence pěší infrastruktury
Závažnost rizika **Střední**
Poznámka -

Lokalizace

GPS 50,157348632812N, 12,271934509277E
Staničení km 5,698
Katastrální území Intravilán - Hazlov
Správce PK Správa Karlovy Vary
Nejvyšší dovolená rychlost 50 km/h

Nápravné opatření

Návrh opatření Vytvoření adekvátních podmínek pro pěší
Poznámka -
Náročnost realizace **Složitě řešení**

Nově evidováno

I/64 - Směr staničení | km 5,702 | ID 216
BI PK (2016)

Bez reakce

Fotodokumentace



Nápravné opatření

Návrh opatření Vytvoření adekvátních podmínek pro pěší dle ČSN 73 6110/Z1
Poznámka -
Náročnost realizace **Složité řešení**

Specifikace dopravně-bezpečnostního deficitu

Bezpečnostní deficit Přechod pro chodce
Kategorie 1× - Absence požadavků bezbariérovosti
 1× - Absence prvků pro OOSPO
 1× - Dlouhý nedělený přechod pro chodce
 1× - Nedostatečná návaznost na chodník
Závažnost rizika **Střední**
Poznámka Délka přechodu je 10 m. Přechod zasahuje do prostoru křižovatky.

Lokalizace

GPS 50,157341003418N, 12,271844863892E
Staničení km 5,702
Katastrální území Intravilán - Hazlov
Správce PK Správa Karlovy Vary
Nejvyšší dovolená rychlost 50 km/h

Nově evidováno

I/64 - Směr staničení | km 5,996 | ID 217
BI PK (2016)

Bez reakce

Fotodokumentace



Nápravné opatření

Návrh opatření Odstranění
Poznámka -
Náročnost realizace **Administrativní řešení**

Specifikace dopravně-bezpečnostního deficitu

Bezpečnostní deficit Reklamní zařízení
Kategorie 1× - Reklamní zařízení (rušivý efekt na účastníky silničního provozu)
Závažnost rizika **Nízká**
Poznámka -

Lokalizace

GPS 50,159885406494N, 12,270951271057E
Staničení km 5,996
Katastrální území Intravilán - Hazlov
Správce PK Správa Karlovy Vary
Nejvyšší dovolená rychlost 50 km/h

Nově evidováno

 I/64 - Směr staničení | km 6,134 | ID 219
 BI PK (2016)

Bez reakce

Fotodokumentace



Nápravné opatření

Návrh opatření	Odstranění
Poznámka	-
Náročnost realizace	Administrativní řešení

Specifikace dopravně-bezpečnostního deficitu

Bezpečnostní deficit	Reklamní zařízení
Kategorie	<input checked="" type="checkbox"/> 1× - Reklamní zařízení (rušivý efekt na účastníky silničního provozu)
Závažnost rizika	Nizká
Poznámka	-

Lokalizace

GPS	50,161117553711N, 12,270598411560E
Staničení	km 6,134
Katastrální území	Intravilán - Hazlov
Správce PK	Správa Karlovy Vary
Nejvyšší dovolená rychlost	50 km/h

Nově evidováno

 I/64 - Směr staničení | km 6,257 | ID 221
 BI PK (2016)

Bez reakce

Fotodokumentace



Nápravné opatření

Návrh opatření	Vytvoření bezpečného stání pro VHD
Poznámka	-
Náročnost realizace	Složité řešení

Specifikace dopravně-bezpečnostního deficitu

Bezpečnostní deficit	Autobusová zastávka
Kategorie	<input checked="" type="checkbox"/> 1× - Absence nebo opotřebované VDZ <input checked="" type="checkbox"/> 1× - Neadekvátní podmínky pro pěší - krátká / neadekvátně provedená nástupní hrana a absence návaznosti na pěší infrastrukturu
Závažnost rizika	Střední
Poznámka	Absence VDZ V 12a. Nástupní hrana neadekvátně vyvýšena. Autobusová zastávka se nachází v blízkosti sjezdu, může docházet k rizikovému průpletu.

Lokalizace

GPS	50,162220001221N, 12,270241737366E
Staničení	km 6,257
Katastrální území	Intravilán - Hazlov
Správce PK	Správa Karlovy Vary
Nejvyšší dovolená rychlost	50 km/h

Nově evidováno

I/64 - Směr staničení | km 6,282 | ID 222
BI PK (2016)

Bez reakce

Fotodokumentace



Nápravné opatření

Návrh opatření Odstranění
Poznámka -
Náročnost realizace **Administrativní řešení**

Specifikace dopravně-bezpečnostního deficitu

Bezpečnostní deficit Reklamní zařízení
Kategorie 3× - Reklamní zařízení (rušivý efekt na účastníky silničního provozu)
Závažnost rizika **Nízká**
Poznámka -

Lokalizace

GPS 50,162425994873N, 12,270311355591E
Staničení km 6,282
Katastrální území Intravilán - Hazlov
Správce PK Správa Karlovy Vary
Nejvyšší dovolená rychlost 50 km/h

Nově evidováno

I/64 - Směr staničení | km 6,328 | ID 223
BI PK (2016)

Bez reakce

Fotodokumentace



Nápravné opatření

Návrh opatření Prodloužení stávajícího svodidla
Poznámka Řešit společně se záznamem ID 3589.
Náročnost realizace **Administrativní řešení**

Specifikace dopravně-bezpečnostního deficitu

Bezpečnostní deficit Zádržné zařízení
Kategorie 1× - Krátké svodidlo před - místem nebezpečí (např. hlubina, okolí PK)
Závažnost rizika **Nízká**
Poznámka Krátké svodidlo před hlubinou. V tomto úseku lze předpokládat skutečnou rychlost vozidel vyšší než je nejvyšší dovolená.

Lokalizace

GPS 50,162845611572N, 12,270079612732E
Staničení km 6,328
Katastrální území Intravilán - Hazlov
Správce PK Správa Karlovy Vary
Nejvyšší dovolená rychlost 50 km/h

Nově evidováno

I/64 - Směr staničení | km 6,866 | ID 224
BI PK (2016)

Bez reakce

Fotodokumentace



Specifikace dopravně-bezpečnostního deficitu

Bezpečnostní deficit Sjezd / samostatný sjezd / parkoviště
Kategorie 1× - Neadekvátní provedení, resp. umístění VDZ
Závažnost rizika **Nízká**
Poznámka Chybné provedení VDZ v místě sjezdu.

Lokalizace

GPS 50,166934967041N, 12,266236305237E
Staničení km 6,866
Katastrální území Extravilán
Správce PK Správa Karlovy Vary
Nejvyšší dovolená rychlost 90 km/h

Nápravné opatření

Návrh opatření Náprava provedení VDZ
Poznámka Náprava VDZ na V 4.
Náročnost realizace **Jednoduché řešení**

Nově evidováno

I/64 - Směr staničení | km 6,927 | ID 226
BI PK (2016)

Bez reakce

Fotodokumentace



Specifikace dopravně-bezpečnostního deficitu

Bezpečnostní deficit Pevná překážka
Kategorie 1× - Sloupce el. vedení, VO apod.
Závažnost rizika **Střední**
Poznámka -

Lokalizace

GPS 50,167354583740N, 12,265774726868E
Staničení km 6,927
Katastrální území Extravilán
Správce PK Správa Karlovy Vary
Nejvyšší dovolená rychlost 90 km/h

Nápravné opatření

Návrh opatření Ochrana svodidly
Poznámka -
Náročnost realizace **Administrativní řešení**

Nově evidováno

I/64 - Směr staničení | km 7,269 | ID 227
BI PK (2016)

Bez reakce

Fotodokumentace



Specifikace dopravně-bezpečnostního deficitu

Bezpečnostní deficit Pevná překážka
Kategorie 2× - Rozvaděč IS
Závažnost rizika **Nízká**
Poznámka -

Lokalizace

GPS 50,170043945312N, 12,262196540833E
Staničení km 7,269
Katastrální území Extravilán
Správce PK Správa Karlovy Vary
Nejvyšší dovolená rychlost 90 km/h

Nápravné opatření

Návrh opatření Výměna konstrukce za deformovatelnou
Poznámka -
Náročnost realizace **Jednoduché řešení**

Nově evidováno

I/64 - Směr staničení | km 7,378 | ID 228
BI PK (2016)

Bez reakce

Fotodokumentace



Specifikace dopravně-bezpečnostního deficitu

Bezpečnostní deficit Autobusová zastávka
Kategorie 1× - Absence nebo opotřebované VDZ
 1× - Neadekvátní podmínky pro pěší - krátká / neadekvátně provedená nástupní hrana a absence návaznosti na pěší infrastrukturu
 1× - Neadekvátní provedení VDZ
 1× - Neadekvátní umístění SDZ
 1× - Nevhodný typ zastávky (zastávka se nachází v jízdním pruhu)
Závažnost rizika **Vysoká**
Poznámka Absence VDZ V 11a. Mezi SDZ IJ 4b a IS 3b, 4b, 3c není dodržen minimální rozestup. Neadekvátní provedení VDZ V 4.

Lokalizace

GPS 50,170429229736N, 12,261551856995E
Staničení km 7,378
Katastrální území Extravilán
Správce PK Správa Karlovy Vary
Nejvyšší dovolená rychlost 90 km/h

Nápravné opatření

Návrh opatření Systematické opatření II.
Poznámka -
Náročnost realizace **Složitě řešení**

Nově evidováno

I/64 - Směr staničení | km 7,473 | ID 230
BI PK (2016)

Bez reakce

Fotodokumentace

Nápravné opatření

Návrh opatření Realizace usměrnění dopravních proudů
Poznámka Současně realizace a obnova VDZ.
Náročnost realizace **Administrativní řešení**

Specifikace dopravně-bezpečnostního deficitu

Bezpečnostní deficit Křižovatka
Kategorie 1× - Absence nebo opotřebované VDZ
 1× - Rozlehlá křižovatka, neadekvátní usměrnění dopravy
Závažnost rizika **Střední**
Poznámka Absence VDZ V 4 na vedlejších ramenech křižovatky. Opotřebované VDZ V 2b.

Lokalizace

GPS 50,171077728271N, 12,260665893555E
Staničení km 7,473
Katastrální území Extravilán
Správce PK Správa Karlovy Vary
Nejvyšší dovolená rychlost 90 km/h

Nově evidováno

I/64 - Směr staničení | km 7,506 | ID 231
BI PK (2016)

Bez reakce

Fotodokumentace

Nápravné opatření

Návrh opatření Náprava provedení záchranného zařízení
Poznámka Adekvátní prodloužení svodidla a výškového náběhu. Současně realizace směrového vychýlení svodidla a zavázání do svahu. Řešit společně se záznamem ID 232.
Náročnost realizace **Administrativní řešení**

Specifikace dopravně-bezpečnostního deficitu

Bezpečnostní deficit Zádržné zařízení
Kategorie 1× - Krátké svodidlo před - pevnou překážkou
 1× - Krátké svodidlo před - stromem
 1× - Krátký výškový náběh svodidla
Závažnost rizika **Střední**
Poznámka Krátký výškový náběh svodidla rizikový pro protisměr. Krátké svodidlo před betonovým základem dopravního značení.

Lokalizace

GPS 50,171367645264N, 12,260358810425E
Staničení km 7,506
Katastrální území Extravilán
Správce PK Správa Karlovy Vary
Nejvyšší dovolená rychlost 90 km/h

Nově evidováno

I/64 - Směr staničení | km 7,534 | ID 232
BI PK (2016)

Bez reakce

Fotodokumentace



Nápravné opatření

Návrh opatření Odstranění, ochrana svodidly
Poznámka Řešit společně se záznamem ID 231.
Náročnost realizace **Administrativní řešení**

Specifikace dopravně-bezpečnostního deficitu

Bezpečnostní deficit Pevná překážka
Kategorie 15 m - Stromy, vzrostlá zeleň
Závažnost rizika **Nizká**
Poznámka -

Lokalizace

GPS 50,171634674072N, 12,260139465332E
Staničení km 7,534
Katastrální území Extravilán
Správce PK Správa Karlovy Vary
Nejvyšší dovolená rychlost 90 km/h

Nově evidováno

I/64 - Směr staničení | km 7,583 | ID 234
BI PK (2016)

Bez reakce

Fotodokumentace



Nápravné opatření

Návrh opatření Odstranění
Poznámka -
Náročnost realizace **Administrativní řešení**

Specifikace dopravně-bezpečnostního deficitu

Bezpečnostní deficit Pevná překážka
Kategorie 2× - Strom
 2× - Vzrostlá zeleň (průměr kmene do 0,1 m)
Závažnost rizika **Vysoká**
Poznámka Vzrostlá zeleň nacházející se v blízkosti PK primárně představuje riziko do budoucna.

Lokalizace

GPS 50,171821594238N, 12,259683609009E
Staničení km 7,583
Katastrální území Extravilán
Správce PK Správa Karlovy Vary
Nejvyšší dovolená rychlost 90 km/h

Nově evidováno

 I/64 - Směr staničení | km 7,851 | ID 238
 BI PK (2016)

Bez reakce

Fotodokumentace



Nápravné opatření

Návrh opatření	Odstranění
Poznámka	-
Náročnost realizace	Administrativní řešení

Specifikace dopravně-bezpečnostního deficitu

Bezpečnostní deficit	Pevná překážka
Kategorie	<input checked="" type="checkbox"/> 1× - Strom
	<input checked="" type="checkbox"/> 4× - Vzrostlá zeleň (průměr kmene do 0,1 m)
Závažnost rizika	Nizká
Poznámka	Strom se nachází nad úrovní nivelety PK. Vzrostlá zeleň nacházející se v blízkosti PK primárně představuje riziko do budoucna.

Lokalizace

GPS	50,172981262207N, 12,256613731384E
Staničení	km 7,851
Katastrální území	Extravilán
Správce PK	Správa Karlovy Vary
Nejvyšší dovolená rychlost	90 km/h

Nově evidováno

 I/64 - Směr staničení | km 8,248 | ID 240
 BI PK (2016)

Bez reakce

Fotodokumentace



Nápravné opatření

Návrh opatření	Systematické opatření I. (instalace deformačních prvků, ochránění, zešíkmení, zrušení)
Poznámka	-
Náročnost realizace	Složité řešení

Specifikace dopravně-bezpečnostního deficitu

Bezpečnostní deficit	Pevná překážka
Kategorie	<input checked="" type="checkbox"/> 2× - Tuhé čelo trubního propustku pod sjezdem / samostatným sjezdem
Závažnost rizika	Vysoká
Poznámka	-

Lokalizace

GPS	50,175914764404N, 12,253504753113E
Staničení	km 8,248
Katastrální území	Extravilán
Správce PK	Správa Karlovy Vary
Nejvyšší dovolená rychlost	90 km/h

Nově evidováno

I/64 - Směr staničení | km 8,299 | ID 243
BI PK (2016)

Bez reakce

Fotodokumentace



Nápravné opatření

Návrh opatření Ochrana svodidly
Poznámka Současné odstranění zábradlí.
Náročnost realizace **Administrativní řešení**

Specifikace dopravně-bezpečnostního deficitu

Bezpečnostní deficit Pevná překážka
Kategorie 1× - Trubkové zábradlí nebo ploty
 2× - Tuhé čelo trubního příčného propustku
Závažnost rizika **Vysoká**
Poznámka -

Lokalizace

GPS 50,176467895508N, 12,252966880798E
Staničení km 8,299
Katastrální území Extravilán
Správce PK Správa Karlovy Vary
Nejvyšší dovolená rychlost 90 km/h

Nově evidováno

I/64 - Směr staničení | km 8,360 | ID 242
BI PK (2016)

Bez reakce

Fotodokumentace



Nápravné opatření

Návrh opatření Odstranění, ochrana svodidly
Poznámka -
Náročnost realizace **Administrativní řešení**

Specifikace dopravně-bezpečnostního deficitu

Bezpečnostní deficit Pevná překážka
Kategorie 70 m - Stromy, vzrostlá zeleň
Závažnost rizika **Vysoká**
Poznámka -

Lokalizace

GPS 50,176029205322N, 12,253385543823E
Staničení km 8,360
Katastrální území Extravilán
Správce PK Správa Karlovy Vary
Nejvyšší dovolená rychlost 90 km/h

Nově evidováno

I/64 - Směr staničení | km 8,362 | ID 244
BI PK (2016)

Bez reakce

Fotodokumentace



Specifikace dopravně-bezpečnostního deficitu

Bezpečnostní deficit Pevná překážka
Kategorie 1× - Členitý povrch skalní stěny
Závažnost rizika **Vysoká**
Poznámka -

Lokalizace

GPS 50,176727294922N, 12,252653121948E
Staničení km 8,362
Katastrální území Extravilán
Správce PK Správa Karlovy Vary
Nejvyšší dovolená rychlost 90 km/h

Nápravné opatření

Návrh opatření Realizace úpravy povrchu skalní stěny (např. zaoblení), za účelem snížení drsnosti. Případně instalace svodidel.

Poznámka -

Náročnost realizace **Administrativní řešení**

Nově evidováno

I/64 - Směr staničení | km 8,447 | ID 245
BI PK (2016)

Bez reakce

Fotodokumentace



Specifikace dopravně-bezpečnostního deficitu

Bezpečnostní deficit Mezikřižovatkový úsek
Kategorie 1× - Absence SDZ a VDZ
Závažnost rizika **Nízká**
Poznámka Absence SDZ B 21a a VDZ V 9b.

Lokalizace

GPS 50,177314758301N, 12,251868247986E
Staničení km 8,447
Katastrální území Extravilán
Správce PK Správa Karlovy Vary
Nejvyšší dovolená rychlost 90 km/h

Nápravné opatření

Návrh opatření Realizace SDZ B 21a a VDZ V 9b

Poznámka -

Náročnost realizace **Administrativní řešení**

Nově evidováno

I/64 - Směr staničení | km 9,205 | ID 247
BI PK (2016)

Bez reakce

Fotodokumentace

Specifikace dopravně-bezpečnostního deficitu

Bezpečnostní deficit Mezikřížovatkový úsek
Kategorie 1× - Neadekvátní stav SDZ
Závažnost rizika **Nizká**
Poznámka Poškozené SDZ E 13.

Lokalizace

GPS 50,182697296143N, 12,245620727539E
Staničení km 9,205
Katastrální území Extravilán
Správce PK Správa Karlovy Vary
Nejvyšší dovolená rychlost 90 km/h

Nápravné opatření

Návrh opatření Realizace, oprava SDZ
Poznámka -
Náročnost realizace **Jednoduché řešení**

Nově evidováno

I/64 - Směr staničení | km 9,216 | ID 248
BI PK (2016)

Bez reakce

Fotodokumentace

Specifikace dopravně-bezpečnostního deficitu

Bezpečnostní deficit Pevná překážka
Kategorie 2× - Tuhé čelo trubního propustku pod - autobusovou zastávkou
Závažnost rizika **Vysoká**
Poznámka -

Lokalizace

GPS 50,182769775391N, 12,245528221130E
Staničení km 9,216
Katastrální území Extravilán
Správce PK Správa Karlovy Vary
Nejvyšší dovolená rychlost 90 km/h

Nápravné opatření

Návrh opatření Systematické opatření I. (instalace deformačních prvků, ochráníení, zešíkmení, zrušení)
Poznámka -
Náročnost realizace **Složité řešení**

Nově evidováno

I/64 - Směr staničení | km 9,235 | ID 249
BI PK (2016)

Bez reakce

Fotodokumentace



Nápravné opatření

Návrh opatření Systematické opatření II.
Poznámka -
Náročnost realizace **Složité řešení**

Specifikace dopravně-bezpečnostního deficitu

Bezpečnostní deficit Autobusová zastávka
Kategorie 1× - Absence nebo opotřebované VDZ
 1× - Neadekvátní podmínky pro pěší - krátká / neadekvátně provedená nástupní hrana a absence návaznosti na pěší infrastrukturu
 1× - Nevhodné uspořádání zastávky - nedostatečná šířka nebo délka zálivu
Závažnost rizika **Střední**
Poznámka Délka zálivu je 35 m. Absence VDZ V 11a, V 12a. Autobusová zastávka se nachází v blízkosti sjezdu, může docházet k rizikovému průpletu.

Lokalizace

GPS 50,183002471924N, 12,245279312134E
Staničení km 9,235
Katastrální území Extravilán
Správce PK Správa Karlovy Vary
Nejvyšší dovolená rychlost 90 km/h

Nově evidováno

I/64 - Směr staničení | km 9,254 | ID 250
BI PK (2016)

Bez reakce

Fotodokumentace



Nápravné opatření

Návrh opatření Systematické opatření I. (instalace deformačních prvků, ochránění, zešíkmení, zrušení)
Poznámka -
Náročnost realizace **Složité řešení**

Specifikace dopravně-bezpečnostního deficitu

Bezpečnostní deficit Pevná překážka
Kategorie 2× - Tuhé čelo trubního propustku pod sjezdem / samostatným sjezdem
Závažnost rizika **Vysoká**
Poznámka -

Lokalizace

GPS 50,183139801025N, 12,245100021362E
Staničení km 9,254
Katastrální území Extravilán
Správce PK Správa Karlovy Vary
Nejvyšší dovolená rychlost 90 km/h

Nově evidováno

 I/64 - Směr staničení | km 9,456 | ID 253
 BI PK (2016)

Bez reakce

Fotodokumentace

Specifikace dopravně-bezpečnostního deficitu

Bezpečnostní deficit Pevná překážka
Kategorie 2× - Tuhé čelo trubního propustku pod - sjezdem / samostatným sjezdem
Závažnost rizika **Vysoká**
Poznámka -

Lokalizace

GPS 50,184589385986N, 12,243412017822E
Staničení km 9,456
Katastrální území Extravilán
Správce PK Správa Karlovy Vary
Nejvyšší dovolená rychlost 90 km/h

Nápravné opatření

Návrh opatření Systematické opatření I. (instalace deformačních prvků, ochránění, zešíkmení, zrušení)
Poznámka -
Náročnost realizace **Složité řešení**

Nově evidováno

 I/64 - Směr staničení | km 9,468 | ID 254
 BI PK (2016)

Bez reakce

Fotodokumentace

Specifikace dopravně-bezpečnostního deficitu

Bezpečnostní deficit Pevná překážka
Kategorie 120 m - Stromy, vzrostlá zeleň
Závažnost rizika **Střední**
Poznámka -

Lokalizace

GPS 50,184658050537N, 12,243332862854E
Staničení km 9,468
Katastrální území Extravilán
Správce PK Správa Karlovy Vary
Nejvyšší dovolená rychlost 90 km/h

Nápravné opatření

Návrh opatření Odstranění, ochrana svodidly
Poznámka V případě ochrany svodidly lze adekvátně prodloužit stávající svodidla a současně realizovat směrové vychýlení svodidla a jeho pevné zavázání do svahu.
Náročnost realizace **Administrativní řešení**

Nově evidováno

I/64 - Směr staničení | km 9,777 | ID 256
BI PK (2016)

Bez reakce

Fotodokumentace



Specifikace dopravně-bezpečnostního deficitu

Bezpečnostní deficit Mezikřižovatkový úsek
Kategorie 1× - Absence SDZ a VDZ
Závažnost rizika **Nizká**
Poznámka Absence SDZ B 21a a VDZ V 9b.

Lokalizace

GPS 50,186897277832N, 12,240679740906E
Staničení km 9,777
Katastrální území Extravilán
Správce PK Správa Karlovy Vary
Nejvyšší dovolená rychlost 90 km/h

Nápravné opatření

Návrh opatření Realizace SDZ B 21a a VDZ V 9b
Poznámka -
Náročnost realizace **Administrativní řešení**

Nově evidováno

I/64 - Směr staničení | km 9,870 | ID 257
BI PK (2016)

Bez reakce

Fotodokumentace



Specifikace dopravně-bezpečnostního deficitu

Bezpečnostní deficit Reklamní zařízení
Kategorie 1× - Reklamní zařízení (rušivý efekt na účastníky silničního provozu)
Závažnost rizika **Nizká**
Poznámka -

Lokalizace

GPS 50,187549591064N, 12,239912986755E
Staničení km 9,870
Katastrální území Extravilán
Správce PK Správa Karlovy Vary
Nejvyšší dovolená rychlost 90 km/h

Nápravné opatření

Návrh opatření Odstranění
Poznámka -
Náročnost realizace **Administrativní řešení**

Nově evidováno

I/64 - Směr staničení | km 9,915 | ID 258
BI PK (2016)

Bez reakce

Fotodokumentace



Nápravné opatření

Návrh opatření Adekvátní označení parkoviště (např. realizace SDZ IP 11a)
Poznámka Náprava VDZ na V 10d a realizace SDZ IP 11c.
Náročnost realizace Administrativní řešení

Specifikace dopravně-bezpečnostního deficitu

Bezpečnostní deficit Sjezd / samostatný sjezd / parkoviště
Kategorie 1× - Neadekvátně vyznačené parkoviště nebo ČSPH (např. absence, resp. chybné provedení SDZ nebo VDZ)
Závažnost rizika Nizká
Poznámka Chybné provedení VDZ parkovacího pruhu a absence SDZ IP 11c.

Lokalizace

GPS 50,187705993652N, 12,239668846130E
Staničení km 9,915
Katastrální území Extravilán
Správce PK Správa Karlovy Vary
Nejvyšší dovolená rychlost 90 km/h

Nově evidováno

I/64 - Směr staničení | km 9,958 | ID 260
BI PK (2016)

Bez reakce

Fotodokumentace



Nápravné opatření

Návrh opatření Odstranění, ochrana svodidly
Poznámka -
Náročnost realizace Administrativní řešení

Specifikace dopravně-bezpečnostního deficitu

Bezpečnostní deficit Pevná překážka
Kategorie 140 m - Stromy, vzrostlá zeleň
Závažnost rizika Vysoká
Poznámka -

Lokalizace

GPS 50,188121795654N, 12,239003181458E
Staničení km 9,958
Katastrální území Extravilán
Správce PK Správa Karlovy Vary
Nejvyšší dovolená rychlost 90 km/h

Nově evidováno

I/64 - Směr staničení | km 10,496 | ID 264
BI PK (2016)

Bez reakce

Fotodokumentace



Specifikace dopravně-bezpečnostního deficitu

Bezpečnostní deficit Pevná překážka
Kategorie 80 m - Stromy, vzrostlá zeleň
Závažnost rizika **Střední**
Poznámka -

Lokalizace

GPS 50,190006256104N, 12,231990814209E
Staničení km 10,496
Katastrální území Extravilán
Správce PK Správa Karlovy Vary
Nejvyšší dovolená rychlost 90 km/h

Nápravné opatření

Návrh opatření Odstranění, ochrana svodidly
Poznámka -
Náročnost realizace **Administrativní řešení**

Nově evidováno

I/64 - Směr staničení | km 10,617 | ID 266
BI PK (2016)

Bez reakce

Fotodokumentace



Specifikace dopravně-bezpečnostního deficitu

Bezpečnostní deficit Pevná překážka
Kategorie 2x - Tuhé čelo trubního propustku pod -
připojovanou komunikací
Závažnost rizika **Vysoká**
Poznámka -

Lokalizace

GPS 50,190361022949N, 12,230410575867E
Staničení km 10,617
Katastrální území Extravilán
Správce PK Správa Karlovy Vary
Nejvyšší dovolená rychlost 90 km/h

Nápravné opatření

Návrh opatření Systematické opatření I. (instalace deformačních
prvků, ochránění, zešíkmení, zrušení)
Poznámka -
Náročnost realizace **Složité řešení**

Nově evidováno

I/64 - Směr staničení | km 10,720 | ID 267
BI PK (2016)

Bez reakce

Fotodokumentace



Specifikace dopravně-bezpečnostního deficitu

Bezpečnostní deficit Pevná překážka
Kategorie 260 m - Stromy, vzrostlá zeleň
Závažnost rizika **Vysoká**
Poznámka Stromy, vzrostlá zeleň se nachází pod úrovní nivelety PK.

Lokalizace

GPS 50,190494537354N, 12,230006217957E
Staničení km 10,720
Katastrální území Extravilán
Správce PK Správa Karlovy Vary
Nejvyšší dovolená rychlost 90 km/h

Nápravné opatření

Návrh opatření Odstranění, ochrana svodidly
Poznámka -
Náročnost realizace **Administrativní řešení**

Nově evidováno

I/64 - Směr staničení | km 11,046 | ID 268
BI PK (2016)

Bez reakce

Fotodokumentace



Specifikace dopravně-bezpečnostního deficitu

Bezpečnostní deficit Pevná překážka
Kategorie 250 m - Stromy, vzrostlá zeleň
Závažnost rizika **Nizká**
Poznámka Stromy, vzrostlá zeleň se nachází na vnější straně příkopu.

Lokalizace

GPS 50,191665649414N, 12,224969863892E
Staničení km 11,046
Katastrální území Extravilán
Správce PK Správa Karlovy Vary
Nejvyšší dovolená rychlost 90 km/h

Nápravné opatření

Návrh opatření Odstranění, ochrana svodidly
Poznámka -
Náročnost realizace **Administrativní řešení**

Nově evidováno

I/64 - Směr staničení | km 11,656 | ID 270
BI PK (2016)

Bez reakce

Fotodokumentace



Nápravné opatření

Návrh opatření Odstranění
Poznámka -
Náročnost realizace **Administrativní řešení**

Specifikace dopravně-bezpečnostního deficitu

Bezpečnostní deficit Reklamní zařízení
Kategorie 1× - Reklamní zařízení (rušivý efekt na účastníky silničního provozu)
Závažnost rizika **Nizká**
Poznámka -

Lokalizace

GPS 50,193767547607N, 12,217009544373E
Staničení km 11,656
Katastrální území Extravilán
Správce PK Správa Karlovy Vary
Nejvyšší dovolená rychlost 60 km/h

Nově evidováno

I/64 - Směr staničení | km 11,692 | ID 272
BI PK (2016)

Bez reakce

Fotodokumentace



Nápravné opatření

Návrh opatření Realizace, oprava VDZ
Poznámka -
Náročnost realizace **Administrativní řešení**

Specifikace dopravně-bezpečnostního deficitu

Bezpečnostní deficit Křižovatka
Kategorie 1× - Absence nebo opotřebované VDZ
Závažnost rizika **Nizká**
Poznámka Opotřebované VDZ V 2b v prostoru celé okružní křižovatky. Absence VDZ V 13.

Lokalizace

GPS 50,193984985352N, 12,216113090515E
Staničení km 11,692
Katastrální území Extravilán
Správce PK Správa Karlovy Vary
Nejvyšší dovolená rychlost 60 km/h

Nově evidováno

I/64 - Směr staničení | km 11,693 | ID 273
BI PK (2016)

Bez reakce

Fotodokumentace



Specifikace dopravně-bezpečnostního deficitu

Bezpečnostní deficit Reklamní zařízení
Kategorie 1× - Reklamní zařízení (rušivý efekt na účastníky silničního provozu)
Závažnost rizika **Nízká**
Poznámka -

Lokalizace

GPS 50,194030761719N, 12,216512680054E
Staničení km 11,693
Katastrální území Extravilán
Správce PK Správa Karlovy Vary
Nejvyšší dovolená rychlost 60 km/h

Nápravné opatření

Návrh opatření Odstranění
Poznámka -
Náročnost realizace **Administrativní řešení**

Nově evidováno

I/64 - Směr staničení | km 11,774 | ID 274
BI PK (2016)

Bez reakce

Fotodokumentace



Specifikace dopravně-bezpečnostního deficitu

Bezpečnostní deficit Pevná překážka
Kategorie 125 m - Stromy, vzrostlá zeleň
Závažnost rizika **Střední**
Poznámka -

Lokalizace

GPS 50,194522857666N, 12,215072631836E
Staničení km 11,774
Katastrální území Extravilán
Správce PK Správa Karlovy Vary
Nejvyšší dovolená rychlost 90 km/h

Nápravné opatření

Návrh opatření Odstranění, ochrana svodidly
Poznámka V případě ochrany svodidly lze adekvátně prodloužit stávající svodidla a současně realizovat směrové vychýlení svodidla a jeho pevné zavázání do svahu.
Náročnost realizace **Administrativní řešení**

Nově evidováno

I/64 - Směr staničení | km 12,288 | ID 276
BI PK (2016)

Bez reakce

Fotodokumentace



Specifikace dopravně-bezpečnostního deficitu

Bezpečnostní deficit Reklamní zařízení
Kategorie 1× - Reklamní zařízení (rušivý efekt na účastníky silničního provozu)
Závažnost rizika **Nizká**
Poznámka -

Lokalizace

GPS 50,196586608887N, 12,208869934082E
Staničení km 12,288
Katastrální území Extravilán
Správce PK Správa Karlovy Vary
Nejvyšší dovolená rychlost 90 km/h

Nápravné opatření

Návrh opatření Odstranění
Poznámka -
Náročnost realizace **Administrativní řešení**

Nově evidováno

I/64 - Směr staničení | km 12,624 | ID 278
BI PK (2016)

Bez reakce

Fotodokumentace



Specifikace dopravně-bezpečnostního deficitu

Bezpečnostní deficit Pevná překážka
Kategorie 1× - Vodohospodářský objekt
Závažnost rizika **Nizká**
Poznámka -

Lokalizace

GPS 50,197902679443N, 12,204688072205E
Staničení km 12,624
Katastrální území Extravilán
Správce PK Správa Karlovy Vary
Nejvyšší dovolená rychlost 90 km/h

Nápravné opatření

Návrh opatření Instalace pojízditelné mříže
Poznámka -
Náročnost realizace **Jednoduché řešení**

Nově evidováno

 I/64 - Směr staničení | km 12,717 | ID 279
 BI PK (2016)

Bez reakce

Fotodokumentace



Nápravné opatření

Návrh opatření Prodloužení stávajícího svodidla
Poznámka Současně realizace směrového vychýlení svodidla a zavázání do svahu.
Náročnost realizace **Administrativní řešení**

Specifikace dopravně-bezpečnostního deficitu

Bezpečnostní deficit Zadržné zařízení
Kategorie 1× - Krátké svodidlo před - místem nebezpečí (např. hlubina, okolí PK)
Závažnost rizika **Střední**
Poznámka Krátké svodidlo před hlubinou a vodotečí.

Lokalizace

GPS 50,198246002197N, 12,203459739685E
Staničení km 12,717
Katastrální území Extravilán
Správce PK Správa Karlovy Vary
Nejvyšší dovolená rychlost 90 km/h

Nově evidováno

 I/64 - Směr staničení | km 12,789 | ID 281
 BI PK (2016)

Bez reakce

Fotodokumentace



Nápravné opatření

Návrh opatření Realizace SDZ B 21a a VDZ V 9b
Poznámka -
Náročnost realizace **Administrativní řešení**

Specifikace dopravně-bezpečnostního deficitu

Bezpečnostní deficit Mezikřížovatkový úsek
Kategorie 1× - Absence SDZ a VDZ
Závažnost rizika **Nízká**
Poznámka Absence SDZ B 21a a VDZ V 9b.

Lokalizace

GPS 50,198505401611N, 12,202582359314E
Staničení km 12,789
Katastrální území Extravilán
Správce PK Správa Karlovy Vary
Nejvyšší dovolená rychlost 90 km/h

Nově evidováno

I/64 - Směr staničení | km 13,056 | ID 282
BI PK (2016)

Bez reakce

Fotodokumentace



Specifikace dopravně-bezpečnostního deficitu

Bezpečnostní deficit Pevná překážka
Kategorie 1× - Betonová skruž
Závažnost rizika **Nizká**
Poznámka -

Lokalizace

GPS 50,200244903564N, 12,200073242188E
Staničení km 13,056
Katastrální území Extravilán
Správce PK Správa Karlovy Vary
Nejvyšší dovolená rychlost 90 km/h

Nápravné opatření

Návrh opatření Realizace úpravy stavebního provedení objektu
Poznámka -
Náročnost realizace **Administrativní řešení**

Nově evidováno

I/64 - Směr staničení | km 13,141 | ID 285
BI PK (2016)

Bez reakce

Fotodokumentace



Specifikace dopravně-bezpečnostního deficitu

Bezpečnostní deficit Pevná překážka
Kategorie 2× - Tuhé čelo trubního propustku pod sjezdem / samostatným sjezdem
Závažnost rizika **Vysoká**
Poznámka -

Lokalizace

GPS 50,200790405273N, 12,199261665344E
Staničení km 13,141
Katastrální území Extravilán
Správce PK Správa Karlovy Vary
Nejvyšší dovolená rychlost 90 km/h

Nápravné opatření

Návrh opatření Systematické opatření I. (instalace deformačních prvků, ochráníení, zešíkmení, zrušení)
Poznámka -
Náročnost realizace **Složité řešení**

Nově evidováno

I/64 - Směr staničení | km 13,156 | ID 287
BI PK (2016)

Bez reakce

Fotodokumentace



Nápravné opatření

Návrh opatření Odstranění
Poznámka -
Náročnost realizace **Jednoduché řešení**

Specifikace dopravně-bezpečnostního deficitu

Bezpečnostní deficit Pevná překážka
Kategorie 10 m - Vzrostlá zeleň (průměr kmene do 0,1 m)
Závažnost rizika **Nizká**
Poznámka Vzrostlá zeleň nacházející se v blízkosti PK primárně představuje riziko do budoucna.

Lokalizace

GPS 50,200904846191N, 12,199146270752E
Staničení km 13,156
Katastrální území Extravilán
Správce PK Správa Karlovy Vary
Nejvyšší dovolená rychlost 90 km/h

Nově evidováno

I/64 - Směr staničení | km 13,678 | ID 295
BI PK (2016)

Bez reakce

Fotodokumentace



Nápravné opatření

Návrh opatření Realizace SDZ B 21a a VDZ V 9b
Poznámka -
Náročnost realizace **Administrativní řešení**

Specifikace dopravně-bezpečnostního deficitu

Bezpečnostní deficit Mezikřížovkový úsek
Kategorie 1× - Absence SDZ a VDZ
Závažnost rizika **Nizká**
Poznámka Absence SDZ B 21a a VDZ V 9b.

Lokalizace

GPS 50,204456329346N, 12,194378852844E
Staničení km 13,678
Katastrální území Extravilán
Správce PK Správa Karlovy Vary
Nejvyšší dovolená rychlost 90 km/h

Nově evidováno

I/64 - Směr staničení | km 13,922 | ID 298
BI PK (2016)

Bez reakce

Fotodokumentace



Specifikace dopravně-bezpečnostního deficitu

Bezpečnostní deficit Pevná překážka
Kategorie 150 m - Stromy, vzrostlá zeleň
Závažnost rizika **Střední**
Poznámka -

Lokalizace

GPS 50,206104278564N, 12,192077636719E
Staničení km 13,922
Katastrální území Extravilán
Správce PK Správa Karlovy Vary
Nejvyšší dovolená rychlost 90 km/h

Nápravné opatření

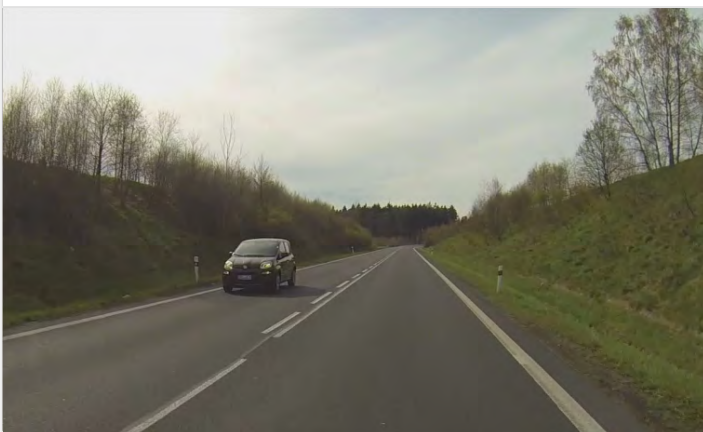
Návrh opatření Odstranění, ochrana svodidly
Poznámka V případě ochrany svodidly lze adekvátně prodloužit stávající svodidla a současně realizovat směrové vychýlení svodidla a jeho pevné zavázání do svahu.
Náročnost realizace **Administrativní řešení**

Nově evidováno

I/64 - Směr staničení | km 14,381 | ID 300
BI PK (2016)

Bez reakce

Fotodokumentace



Specifikace dopravně-bezpečnostního deficitu

Bezpečnostní deficit Mezikřižovatkový úsek
Kategorie 1× - Absence SDZ a VDZ
Závažnost rizika **Nízká**
Poznámka Absence SDZ B 21a a VDZ V 9b.

Lokalizace

GPS 50,207916259766N, 12,186359405518E
Staničení km 14,381
Katastrální území Extravilán
Správce PK Správa Karlovy Vary
Nejvyšší dovolená rychlost 90 km/h

Nápravné opatření

Návrh opatření Realizace SDZ B 21a a VDZ V 9b
Poznámka -
Náročnost realizace **Administrativní řešení**

Nově evidováno

 I/64 - Směr staničení | km 14,483 | ID 461
 BI PK (2016)

Bez reakce

Fotodokumentace



Specifikace dopravně-bezpečnostního deficitu

Bezpečnostní deficit Pevná překážka
Kategorie 1× - Vodohospodářský objekt
Závažnost rizika Nizká
Poznámka -

Lokalizace

GPS 50,208316802979N, 12,185077667236E
Staničení km 14,483
Katastrální území Extravilán
Správce PK Správa Karlovy Vary
Nejvyšší dovolená rychlost 90 km/h

Nápravné opatření

Návrh opatření Instalace pojízditelné mříže
Poznámka -
Náročnost realizace Jednoduché řešení

Nově evidováno

 I/64 - Směr staničení | km 14,541 | ID 302
 BI PK (2016)

Bez reakce

Fotodokumentace



Specifikace dopravně-bezpečnostního deficitu

Bezpečnostní deficit Pevná překážka
Kategorie 30 m - Stromy, vzrostlá zeleň
Závažnost rizika Nizká
Poznámka Stromy, vzrostlá zeleň se nachází na vnější straně příkopu.

Lokalizace

GPS 50,208545684814N, 12,184288978577E
Staničení km 14,541
Katastrální území Extravilán
Správce PK Správa Karlovy Vary
Nejvyšší dovolená rychlost 90 km/h

Nápravné opatření

Návrh opatření Odstranění
Poznámka -
Náročnost realizace Administrativní řešení

Nově evidováno

I/64 - Směr staničení | km 14,582 | ID 308


Bez reakce

BI PK (2016)

Fotodokumentace



Specifikace dopravně-bezpečnostního deficitu

Bezpečnostní deficit Pevná překážka
Kategorie  55 m - Stromy, vzrostlá zeleň
Závažnost rizika **Vysoká**
Poznámka -

Lokalizace

GPS 50,208667755127N, 12,183834075928E
Staničení km 14,582
Katastrální území Extravilán
Správce PK Správa Karlovy Vary
Nejvyšší dovolená rychlost 90 km/h

Nápravné opatření

Návrh opatření Odstranění, ochrana svodidly
Poznámka V případě ochrany svodidly lze adekvátně prodloužit stávající svodidlo a současně realizovat směrové vychýlení svodidla.
Náročnost realizace **Administrativní řešení**

Nově evidováno

I/64 - Směr staničení | km 14,644 | ID 312


Bez reakce

BI PK (2016)

Fotodokumentace



Specifikace dopravně-bezpečnostního deficitu

Bezpečnostní deficit Mezikřižovatkový úsek
Kategorie  100 m - Chybně provedené VDZ (neodpovídá délce rozhledu pro předjíždění dle ČSN 73 6101)
Závažnost rizika **Střední**
Poznámka -

Lokalizace

GPS 50,208904266357N, 12,183017730713E
Staničení km 14,644
Katastrální území Extravilán
Správce PK Správa Karlovy Vary
Nejvyšší dovolená rychlost 90 km/h

Nápravné opatření

Návrh opatření Náprava provedení VDZ
Poznámka V předmětném úseku nahradit VDZ V 2a za V 1a, které bude znemožňovat předjíždění vozidlům jedoucím v obou směrech.
Náročnost realizace **Administrativní řešení**

Nově evidováno

I/64 - Směr staničení | km 15,562 | ID 325

Bez reakce

BI PK (2016)

Fotodokumentace



Specifikace dopravně-bezpečnostního deficitu

Bezpečnostní deficit Pevná překážka
Kategorie 85 m - Stromy, vzrostlá zeleň
Závažnost rizika **Vysoká**
Poznámka -

Lokalizace

GPS 50,216094970703N, 12,177226066589E
Staničení km 15,562
Katastrální území Extravilán
Správce PK Správa Karlovy Vary
Nejvyšší dovolená rychlost 90 km/h

Nápravné opatření

Návrh opatření Odstranění, ochrana svodidly
Poznámka V případě ochrany svodidly lze adekvátně prodloužit resp. propojit stávající svodidla.
Náročnost realizace **Administrativní řešení**

Nově evidováno

I/64 - Směr staničení | km 15,738 | ID 329

Bez reakce

BI PK (2016)

Fotodokumentace



Specifikace dopravně-bezpečnostního deficitu

Bezpečnostní deficit Křižovatka
Kategorie 1× - Absence nebo opotřebované VDZ
 1× - Rozlehlá křižovatka, neadekvátní usměrnění dopravy
Závažnost rizika **Nízká**
Poznámka Opotřebované VDZ V 2b, V 5, V 9a, V 13. Absence VDZ 2b v prostoru křižovatky.

Lokalizace

GPS 50,216827392578N, 12,175000190735E
Staničení km 15,738
Katastrální území Extravilán
Správce PK Správa Karlovy Vary
Nejvyšší dovolená rychlost 90 km/h

Nápravné opatření

Návrh opatření Realizace usměrnění dopravních proudů
Poznámka Současně obnova a realizace VDZ.
Náročnost realizace **Administrativní řešení**

Nově evidováno

I/64 - Směr staničení | km 15,854 | ID 331
BI PK (2016)

Bez reakce

Fotodokumentace



Specifikace dopravně-bezpečnostního deficitu

Bezpečnostní deficit Pevná překážka
Kategorie 1x - Vodohospodářský objekt
Závažnost rizika **Nizká**
Poznámka -

Lokalizace

GPS 50,216522216797N, 12,173341751099E
Staničení km 15,854
Katastrální území Extravilán
Správce PK Správa Karlovy Vary
Nejvyšší dovolená rychlost 90 km/h

Nápravné opatření

Návrh opatření Realizace úpravy stavebního provedení objektu
Poznámka -
Náročnost realizace **Administrativní řešení**

Nově evidováno

I/64 - Směr staničení | km 15,956 | ID 340
BI PK (2016)

Bez reakce

Fotodokumentace



Specifikace dopravně-bezpečnostního deficitu

Bezpečnostní deficit Pevná překážka
Kategorie 20 m - Stromy, vzrostlá zeleň
Závažnost rizika **Nizká**
Poznámka -

Lokalizace

GPS 50,215957641602N, 12,171882629395E
Staničení km 15,956
Katastrální území Extravilán
Správce PK Správa Karlovy Vary
Nejvyšší dovolená rychlost 70 km/h

Nápravné opatření

Návrh opatření Odstranění
Poznámka -
Náročnost realizace **Administrativní řešení**

Nově evidováno

I/64 - Směr staničení | km 15,998 | ID 347
BI PK (2016)

Bez reakce

Fotodokumentace



Nápravné opatření

Návrh opatření Systematické opatření I. (instalace deformačních prvků, ochránění, zešíkmení, zrušení)
Poznámka -
Náročnost realizace **Složité řešení**

Specifikace dopravně-bezpečnostního deficitu

Bezpečnostní deficit Pevná překážka
Kategorie 2× - Tuhé čelo trubního propustku pod -
připojovanou komunikací
Závažnost rizika **Nízká**
Poznámka -

Lokalizace

GPS 50,215847015381N, 12,171590805054E
Staničení km 15,998
Katastrální území Extravilán
Správce PK Správa Karlovy Vary
Nejvyšší dovolená rychlost 70 km/h

Nově evidováno

I/64 - Směr staničení | km 16,003 | ID 342
BI PK (2016)

Bez reakce

Fotodokumentace



Nápravné opatření

Návrh opatření Realizace usměrnění dopravních proudů
Poznámka Současně realizace a obnova VDZ.
Náročnost realizace **Administrativní řešení**

Specifikace dopravně-bezpečnostního deficitu

Bezpečnostní deficit Křižovatka
Kategorie 1× - Absence nebo opotřebované VDZ
 1× - Rozlehlá křižovatka, neadekvátní
usměrnění dopravy
Závažnost rizika **Střední**
Poznámka Opotřebované VDZ V 2b, V 4, V 5, V 9a.
Absence VDZ V 4 na vedlejším rameni
křižovatky.

Lokalizace

GPS 50,215759277344N, 12,171663284302E
Staničení km 16,003
Katastrální území Extravilán
Správce PK Správa Karlovy Vary
Nejvyšší dovolená rychlost 70 km/h

Nově evidováno

I/64 - Směr staničení | km 16,013 | ID 349
BI PK (2016)

Bez reakce

Fotodokumentace



Specifikace dopravně-bezpečnostního deficitu

Bezpečnostní deficit Pevná překážka
Kategorie 1× - Sloupy el. vedení, VO apod.
Závažnost rizika **Střední**
Poznámka -

Lokalizace

GPS 50,215724945068N, 12,171499252319E
Staničení km 16,013
Katastrální území Extravilán
Správce PK Správa Karlovy Vary
Nejvyšší dovolená rychlost 70 km/h

Nápravné opatření

Návrh opatření Prodloužení stávajících svodidel
Poznámka Alternativní řešení lze spatřovat v podobě umístění sloupu VO s deformovatelnou konstrukcí.
Náročnost realizace **Administrativní řešení**

Nově evidováno

I/64 - Směr staničení | km 16,036 | ID 352
BI PK (2016)

Bez reakce

Fotodokumentace



Specifikace dopravně-bezpečnostního deficitu

Bezpečnostní deficit Reklamní zařízení
Kategorie 1× - Totem čerpací stanice pohonných hmot
Závažnost rizika **Nizká**
Poznámka -

Lokalizace

GPS 50,215595245361N, 12,171266555786E
Staničení km 16,036
Katastrální území Extravilán
Správce PK Správa Karlovy Vary
Nejvyšší dovolená rychlost 70 km/h

Nápravné opatření

Návrh opatření Příčné odsunutí do větší vzdálenosti od PK / ochrana záchytným zařízením
Poznámka -
Náročnost realizace **Administrativní řešení**

Nově evidováno

I/64 - Směr staničení | km 16,062 | ID 366

Bez reakce

BI PK (2016)

Fotodokumentace



Specifikace dopravně-bezpečnostního deficitu

Bezpečnostní deficit Mezikřížovatkový úsek
Kategorie 100 m - Absence nebo opotřebované VDZ
Závažnost rizika **Nízká**
Poznámka Opotřebované VDZ V 13.

Lokalizace

GPS 50,215213775635N, 12,171171188354E
Staničení km 16,062
Katastrální území Extravilán
Správce PK Správa Karlovy Vary
Nejvyšší dovolená rychlost 50 km/h

Nápravné opatření

Návrh opatření Realizace, oprava VDZ
Poznámka -
Náročnost realizace **Jednoduché řešení**

Nově evidováno

I/64 - Směr staničení | km 16,167 | ID 358

Bez reakce

BI PK (2016)

Fotodokumentace



Specifikace dopravně-bezpečnostního deficitu

Bezpečnostní deficit Reklamní zařízení
Kategorie 1× - Reklamní zařízení (rušivý efekt na účastníky silničního provozu)
Závažnost rizika **Nízká**
Poznámka -

Lokalizace

GPS 50,214382171631N, 12,170914649963E
Staničení km 16,167
Katastrální území Extravilán
Správce PK Správa Karlovy Vary
Nejvyšší dovolená rychlost 50 km/h

Nápravné opatření

Návrh opatření Odstranění
Poznámka -
Náročnost realizace **Administrativní řešení**

Nově evidováno

I/64 - Směr staničení | km 16,180 | ID 357
BI PK (2016)

Bez reakce

Fotodokumentace



Nápravné opatření

Návrh opatření Realizace usměrnění dopravních proudů
Poznámka Současně obnova VDZ a realizace SDZ.
Náročnost realizace **Administrativní řešení**

Specifikace dopravně-bezpečnostního deficitu

Bezpečnostní deficit Křižovatka
Kategorie 1× - Absence nebo opotřebované VDZ
 1× - Absence SDZ nebo dopravního zařízení
 1× - Rozlehlá křižovatka, neadekvátní usměrnění dopravy
Závažnost rizika **Nizká**
Poznámka Opotřebované VDZ V 2b, V 4, V 6b. Absence DZ Z 4c v místě dopravního ostrůvku.

Lokalizace

GPS 50,214286804199N, 12,170976638794E
Staničení km 16,180
Katastrální území Extravilán
Správce PK Správa Karlovy Vary
Nejvyšší dovolená rychlost 50 km/h

Nově evidováno

I/64 - Směr staničení | km 16,228 | ID 360
BI PK (2016)

Bez reakce

Fotodokumentace



Nápravné opatření

Návrh opatření Odstranění
Poznámka -
Náročnost realizace **Administrativní řešení**

Specifikace dopravně-bezpečnostního deficitu

Bezpečnostní deficit Reklamní zařízení
Kategorie 1× - Reklamní zařízení (rušivý efekt na účastníky silničního provozu)
Závažnost rizika **Nizká**
Poznámka -

Lokalizace

GPS 50,213848114014N, 12,170858383179E
Staničení km 16,228
Katastrální území Extravilán
Správce PK Správa Karlovy Vary
Nejvyšší dovolená rychlost 50 km/h

Nově evidováno

I/64 - Směr staničení | km 16,231 | ID 362
BI PK (2016)

Bez reakce

Fotodokumentace



Specifikace dopravně-bezpečnostního deficitu

Bezpečnostní deficit Mezikřižovatkový úsek
Kategorie 90 m - Absence nebo opotřebované VDZ
Závažnost rizika Nizká
Poznámka Opotřebované VDZ V 13.

Lokalizace

GPS 50,213855743408N, 12,170970916748E
Staničení km 16,231
Katastrální území Extravilán
Správce PK Správa Karlovy Vary
Nejvyšší dovolená rychlost 50 km/h

Nápravné opatření

Návrh opatření Realizace, oprava VDZ
Poznámka -
Náročnost realizace Jednoduché řešení

Nově evidováno

I/64 - Směr staničení | km 16,384 | ID 369
BI PK (2016)

Bez reakce

Fotodokumentace



Specifikace dopravně-bezpečnostního deficitu

Bezpečnostní deficit Mezikřižovatkový úsek
Kategorie 45 m - Absence nebo opotřebované VDZ
Závažnost rizika Nizká
Poznámka Absence VDZ V 1a.

Lokalizace

GPS 50,212509155273N, 12,170292854309E
Staničení km 16,384
Katastrální území Extravilán
Správce PK Správa Karlovy Vary
Nejvyšší dovolená rychlost 50 km/h

Nápravné opatření

Návrh opatření Realizace, oprava VDZ
Poznámka -
Náročnost realizace Administrativní řešení

Nově evidováno

I/64 - Směr proti staničení | km 16,333 | ID 1851
BI PK (2016)

Bez reakce

Fotodokumentace



Specifikace dopravně-bezpečnostního deficitu

Bezpečnostní deficit Reklamní zařízení
Kategorie 1× - Reklamní zařízení (rušivý efekt na účastníky silničního provozu)
Závažnost rizika **Nizká**
Poznámka -

Lokalizace

GPS 50,212917327881N, 12,170888900757E
Staničení km 16,333
Katastrální území Extravilán
Správce PK Správa Karlovy Vary
Nejvyšší dovolená rychlost 50 km/h

Nápravné opatření

Návrh opatření Odstranění
Poznámka -
Náročnost realizace **Administrativní řešení**

Nově evidováno

I/64 - Směr proti staničení | km 16,317 | ID 1857
BI PK (2016)

Bez reakce

Fotodokumentace



Specifikace dopravně-bezpečnostního deficitu

Bezpečnostní deficit Mezikřižovatkový úsek
Kategorie 200 m - Absence nebo opotřebená VDZ
Závažnost rizika **Nizká**
Poznámka Opotřebená VDZ V 4.

Lokalizace

GPS 50,213169097900N, 12,170955657959E
Staničení km 16,317
Katastrální území Extravilán
Správce PK Správa Karlovy Vary
Nejvyšší dovolená rychlost 50 km/h

Nápravné opatření

Návrh opatření Realizace, oprava VDZ
Poznámka -
Náročnost realizace **Jednoduché řešení**

Nově evidováno

I/64 - Směr proti staničení | km 16,291 | ID 1856
BI PK (2016)

Bez reakce

Fotodokumentace



Nápravné opatření

Návrh opatření Odstranění
Poznámka -
Náročnost realizace **Administrativní řešení**

Specifikace dopravně-bezpečnostního deficitu

Bezpečnostní deficit Reklamní zařízení
Kategorie 1× - Reklamní zařízení (rušivý efekt na účastníky silničního provozu)
Závažnost rizika **Nízká**
Poznámka -

Lokalizace

GPS 50,213306427002N, 12,171211242676E
Staničení km 16,291
Katastrální území Extravilán
Správce PK Správa Karlovy Vary
Nejvyšší dovolená rychlost 50 km/h

Nově evidováno

I/64 - Směr proti staničení | km 16,046 | ID 1859
BI PK (2016)

Bez reakce

Fotodokumentace



Nápravné opatření

Návrh opatření Odstranění
Poznámka -
Náročnost realizace **Administrativní řešení**

Specifikace dopravně-bezpečnostního deficitu

Bezpečnostní deficit Reklamní zařízení
Kategorie 2× - Reklamní zařízení (rušivý efekt na účastníky silničního provozu)
Závažnost rizika **Nízká**
Poznámka -

Lokalizace

GPS 50,215415954590N, 12,171398162842E
Staničení km 16,046
Katastrální území Extravilán
Správce PK Správa Karlovy Vary
Nejvyšší dovolená rychlost 50 km/h

Nově evidováno

I/64 - Směr proti staničení | km 15,980 | ID 1866
BI PK (2016)

Bez reakce

Fotodokumentace



Specifikace dopravně-bezpečnostního deficitu

Bezpečnostní deficit Pevná překážka
Kategorie 3× - Sloupky el. vedení, VO apod.
Závažnost rizika **Vysoká**
Poznámka -

Lokalizace

GPS 50,215854644775N, 12,171991348267E
Staničení km 15,980
Katastrální území Extravilán
Správce PK Správa Karlovy Vary
Nejvyšší dovolená rychlost 90 km/h

Nápravné opatření

Návrh opatření Ochrana svodidly
Poznámka Alternativní řešení lze spatřovat v podobě umístění sloupů VO s deformovatelnou konstrukcí.
Náročnost realizace **Administrativní řešení**

Nově evidováno

I/64 - Směr proti staničení | km 15,930 | ID 1864
BI PK (2016)

Bez reakce

Fotodokumentace



Specifikace dopravně-bezpečnostního deficitu

Bezpečnostní deficit Reklamní zařízení
Kategorie 1× - Reklamní zařízení (rušivý efekt na účastníky silničního provozu)
Závažnost rizika **Nízká**
Poznámka -

Lokalizace

GPS 50,216037750244N, 12,172530174255E
Staničení km 15,930
Katastrální území Extravilán
Správce PK Správa Karlovy Vary
Nejvyšší dovolená rychlost 90 km/h

Nápravné opatření

Návrh opatření Odstranění
Poznámka -
Náročnost realizace **Administrativní řešení**

Nově evidováno

I/64 - Směr proti staničení | km 15,924 | ID 334
BI PK (2016)

Bez reakce

Fotodokumentace



Nápravné opatření

Návrh opatření Odstranění
Poznámka -
Náročnost realizace **Administrativní řešení**

Specifikace dopravně-bezpečnostního deficitu

Bezpečnostní deficit Reklamní zařízení
Kategorie 1× - Reklamní zařízení (rušivý efekt na účastníky silničního provozu)
Závažnost rizika **Nizká**
Poznámka -

Lokalizace

GPS 50,216224670410N, 12,172482490540E
Staničení km 15,924
Katastrální území Extravilán
Správce PK Správa Karlovy Vary
Nejvyšší dovolená rychlost 90 km/h

Nově evidováno

I/64 - Směr proti staničení | km 15,901 | ID 1868
BI PK (2016)

Bez reakce

Fotodokumentace



Nápravné opatření

Návrh opatření Odstranění
Poznámka -
Náročnost realizace **Administrativní řešení**

Specifikace dopravně-bezpečnostního deficitu

Bezpečnostní deficit Reklamní zařízení
Kategorie 1× - Reklamní zařízení (rušivý efekt na účastníky silničního provozu)
Závažnost rizika **Nizká**
Poznámka -

Lokalizace

GPS 50,216205596924N, 12,172888755798E
Staničení km 15,901
Katastrální území Extravilán
Správce PK Správa Karlovy Vary
Nejvyšší dovolená rychlost 90 km/h

Nově evidováno

I/64 - Směr proti staničení | km 14,615 | ID 1877
BI PK (2016)

Bez reakce

Fotodokumentace



Nápravné opatření

Návrh opatření Odstranění
Poznámka -
Náročnost realizace **Jednoduché řešení**

Specifikace dopravně-bezpečnostního deficitu

Bezpečnostní deficit Pevná překážka
Kategorie 30 m - Vzrostlá zeleň (průměr kmene do 0,1 m)
Závažnost rizika **Nizká**
Poznámka Vzrostlá zeleň nacházející se v blízkosti PK primárně představuje riziko do budoucna.

Lokalizace

GPS 50,208713531494N, 12,183350563049E
Staničení km 14,615
Katastrální území Extravilán
Správce PK Správa Karlovy Vary
Nejvyšší dovolená rychlost 90 km/h

Nově evidováno

I/64 - Směr proti staničení | km 14,280 | ID 1879
BI PK (2016)

Bez reakce

Fotodokumentace



Nápravné opatření

Návrh opatření Realizace SDZ B 21a a VDZ V 9b
Poznámka -
Náročnost realizace **Administrativní řešení**

Specifikace dopravně-bezpečnostního deficitu

Bezpečnostní deficit Mezikřížovkový úsek
Kategorie 1× - Absence SDZ a VDZ
Závažnost rizika **Nizká**
Poznámka Absence SDZ B 21a a VDZ V 9b.

Lokalizace

GPS 50,207530975342N, 12,187635421753E
Staničení km 14,280
Katastrální území Extravilán
Správce PK Správa Karlovy Vary
Nejvyšší dovolená rychlost 90 km/h

Nově evidováno

I/64 - Směr proti staničení | km 13,916 | ID 1882
BI PK (2016)

Bez reakce

Fotodokumentace



Specifikace dopravně-bezpečnostního deficitu

Bezpečnostní deficit Mezikřížovatkový úsek
Kategorie 1× - Absence SDZ a VDZ
Závažnost rizika **Nízká**
Poznámka Absence SDZ B 21a a VDZ V 9b.

Lokalizace

GPS 50,206027984619N, 12,192117691040E
Staničení km 13,916
Katastrální území Extravilán
Správce PK Správa Karlovy Vary
Nejvyšší dovolená rychlost 90 km/h

Nápravné opatření

Návrh opatření Realizace SDZ B 21a a VDZ V 9b
Poznámka -
Náročnost realizace **Administrativní řešení**

Nově evidováno

I/64 - Směr proti staničení | km 13,110 | ID 1887
BI PK (2016)

Bez reakce

Fotodokumentace



Specifikace dopravně-bezpečnostního deficitu

Bezpečnostní deficit Pevná překážka
Kategorie 115 m - Stromy, vzrostlá zeleň
Závažnost rizika **Střední**
Poznámka -

Lokalizace

GPS 50,200485229492N, 12,199341773987E
Staničení km 13,110
Katastrální území Extravilán
Správce PK Správa Karlovy Vary
Nejvyšší dovolená rychlost 90 km/h

Nápravné opatření

Návrh opatření Odstranění, ochrana svodidly
Poznámka V případě ochrany svodidly lze adekvátně prodloužit stávající svodidlo a současně realizovat směrové vychýlení svodidla.
Náročnost realizace **Administrativní řešení**

Nově evidováno

I/64 - Směr proti staničení | km 12,893 | ID 1891
BI PK (2016)

Bez reakce

Fotodokumentace



Specifikace dopravně-bezpečnostního deficitu

Bezpečnostní deficit Mezikřížovatkový úsek
Kategorie 1× - Absence SDZ a VDZ
Závažnost rizika **Nízká**
Poznámka Absence SDZ B 21a a VDZ V 9b.

Lokalizace

GPS 50,199081420898N, 12,201440811157E
Staničení km 12,893
Katastrální území Extravilán
Správce PK Správa Karlovy Vary
Nejvyšší dovolená rychlost 90 km/h

Nápravné opatření

Návrh opatření Realizace SDZ B 21a a VDZ V 9b
Poznámka -
Náročnost realizace **Administrativní řešení**

Nově evidováno

I/64 - Směr proti staničení | km 12,295 | ID 1892
BI PK (2016)

Bez reakce

Fotodokumentace



Specifikace dopravně-bezpečnostního deficitu

Bezpečnostní deficit Reklamní zařízení
Kategorie 1× - Reklamní zařízení (rušivý efekt na účastníky silničního provozu)
Závažnost rizika **Nízká**
Poznámka -

Lokalizace

GPS 50,196605682373N, 12,208788871765E
Staničení km 12,295
Katastrální území Extravilán
Správce PK Správa Karlovy Vary
Nejvyšší dovolená rychlost 90 km/h

Nápravné opatření

Návrh opatření Odstranění
Poznámka -
Náročnost realizace **Administrativní řešení**

Nově evidováno

I/64 - Směr proti staničení | km 11,751 | ID 1896
BI PK (2016)

Bez reakce

Fotodokumentace



Specifikace dopravně-bezpečnostního deficitu

Bezpečnostní deficit Křižovatka
Kategorie 1× - Neadekvátní provedení VDZ
Závažnost rizika **Nízká**
Poznámka Neadekvátně odstraněné původní VDZ V 4.

Lokalizace

GPS 50,194263458252N, 12,215391159058E
Staničení km 11,751
Katastrální území Extravilán
Správce PK Správa Karlovy Vary
Nejvyšší dovolená rychlost 60 km/h

Nápravné opatření

Návrh opatření Realizace změny
Poznámka Odstranění VDZ.
Náročnost realizace **Administrativní řešení**

Nově evidováno

I/64 - Směr proti staničení | km 11,618 | ID 1898
BI PK (2016)

Bez reakce

Fotodokumentace



Specifikace dopravně-bezpečnostního deficitu

Bezpečnostní deficit Reklamní zařízení
Kategorie 1× - Reklamní zařízení (rušivý efekt na účastníky silničního provozu)
Závažnost rizika **Nízká**
Poznámka -

Lokalizace

GPS 50,193473815918N, 12,217172622681E
Staničení km 11,618
Katastrální území Extravilán
Správce PK Správa Karlovy Vary
Nejvyšší dovolená rychlost 90 km/h

Nápravné opatření

Návrh opatření Odstranění
Poznámka -
Náročnost realizace **Administrativní řešení**

Nově evidováno

I/64 - Směr proti staničení | km 11,080 | ID 1903
BI PK (2016)

Bez reakce

Fotodokumentace



Specifikace dopravně-bezpečnostního deficitu

Bezpečnostní deficit Mezikřižovatkový úsek
Kategorie 1× - Absence SDZ a VDZ
Závažnost rizika Nizká
Poznámka Absence SDZ B 21a a VDZ V 9b.

Lokalizace

GPS 50,191673278809N, 12,224686622620E
Staničení km 11,080
Katastrální území Extravilán
Správce PK Správa Karlovy Vary
Nejvyšší dovolená rychlost 90 km/h

Nápravné opatření

Návrh opatření Realizace SDZ B 21a a VDZ V 9b
Poznámka -
Náročnost realizace Administrativní řešení

Nově evidováno

I/64 - Směr proti staničení | km 10,651 | ID 2293
BI PK (2016)

Bez reakce

Fotodokumentace



Specifikace dopravně-bezpečnostního deficitu

Bezpečnostní deficit Pevná překážka
Kategorie 2× - Tuhé čelo trubního propustku pod sjezdem / samostatným sjezdem
Závažnost rizika Vysoká
Poznámka -

Lokalizace

GPS 50,190322875977N, 12,229976654053E
Staničení km 10,651
Katastrální území Extravilán
Správce PK Správa Karlovy Vary
Nejvyšší dovolená rychlost 90 km/h

Nápravné opatření

Návrh opatření Systematické opatření I. (instalace deformačních prvků, ochráníení, zešíkmení, zrušení)
Poznámka -
Náročnost realizace Složité řešení

Nově evidováno

I/64 - Směr proti staničení | km 10,641 | ID 1939
BI PK (2016)

Bez reakce

Fotodokumentace



Specifikace dopravně-bezpečnostního deficitu

Bezpečnostní deficit Pevná překážka
Kategorie 450 m - Stromy, vzrostlá zeleň
Závažnost rizika **Vysoká**
Poznámka -

Lokalizace

GPS 50,190284729004N, 12,230149269104E
Staničení km 10,641
Katastrální území Extravilán
Správce PK Správa Karlovy Vary
Nejvyšší dovolená rychlost 90 km/h

Nápravné opatření

Návrh opatření Odstranění, ochrana svodidly
Poznámka -
Náročnost realizace **Administrativní řešení**

Nově evidováno

I/64 - Směr proti staničení | km 10,156 | ID 1946
BI PK (2016)

Bez reakce

Fotodokumentace



Specifikace dopravně-bezpečnostního deficitu

Bezpečnostní deficit Mezikřižovatkový úsek
Kategorie 1× - Absence SDZ a VDZ
Závažnost rizika **Nizká**
Poznámka Absence SDZ B 21a a VDZ V 9b.

Lokalizace

GPS 50,188858032227N, 12,236433982849E
Staničení km 10,156
Katastrální území Extravilán
Správce PK Správa Karlovy Vary
Nejvyšší dovolená rychlost 90 km/h

Nápravné opatření

Návrh opatření Realizace SDZ B 21a a VDZ V 9b
Poznámka -
Náročnost realizace **Administrativní řešení**

Nově evidováno

I/64 - Směr proti staničení | km 10,146 | ID 1948
BI PK (2016)

Bez reakce

Fotodokumentace



Nápravné opatření

Návrh opatření Příčné odsunutí do větší vzdálenosti od komunikace
Poznámka -
Náročnost realizace **Administrativní řešení**

Specifikace dopravně-bezpečnostního deficitu

Bezpečnostní deficit Pevná překážka
Kategorie 1× - Stojina závory (např. v místě vjezdu na odpočívku)
Závažnost rizika **Střední**
Poznámka Závora svým provedením představuje riziko v podobě vniknutí jednotlivých částí do interiéru vozidla při nárazu.

Lokalizace

GPS 50,188755035400N, 12,236483573914E
Staničení km 10,146
Katastrální území Extravilán
Správce PK Správa Karlovy Vary
Nejvyšší dovolená rychlost 90 km/h

Nově evidováno

I/64 - Směr proti staničení | km 10,137 | ID 1953
BI PK (2016)

Bez reakce

Fotodokumentace



Nápravné opatření

Návrh opatření Odstranění, ochrana svodidly
Poznámka -
Náročnost realizace **Administrativní řešení**

Specifikace dopravně-bezpečnostního deficitu

Bezpečnostní deficit Pevná překážka
Kategorie 1× - Neadekvátně seříznutý pařez
 375 m - Stromy, vzrostlá zeleň
Závažnost rizika **Vysoká**
Poznámka -

Lokalizace

GPS 50,188751220703N, 12,236675262451E
Staničení km 10,137
Katastrální území Extravilán
Správce PK Správa Karlovy Vary
Nejvyšší dovolená rychlost 90 km/h

Nově evidováno

I/64 - Směr proti staničení | km 9,580 | ID 1962
BI PK (2016)

Bez reakce

Fotodokumentace

Specifikace dopravně-bezpečnostního deficitu

Bezpečnostní deficit Pevná překážka
Kategorie 2× - Polotuhé zemní těleso sjezdu / samostatného sjezdu
Závažnost rizika **Střední**
Poznámka -

Lokalizace

GPS 50,185527801514N, 12,242138862610E
Staničení km 9,580
Katastrální území Extravilán
Správce PK Správa Karlovy Vary
Nejvyšší dovolená rychlost 90 km/h

Nápravné opatření

Návrh opatření Systematické opatření I. (instalace deformačních prvků, ochránění, zešíkmení, zrušení)
Poznámka -
Náročnost realizace **Složité řešení**

Nově evidováno

I/64 - Směr proti staničení | km 9,557 | ID 1964
BI PK (2016)

Bez reakce

Fotodokumentace

Specifikace dopravně-bezpečnostního deficitu

Bezpečnostní deficit Pevná překážka
Kategorie 300 m - Stromy, vzrostlá zeleň
Závažnost rizika **Vysoká**
Poznámka -

Lokalizace

GPS 50,185276031494N, 12,242386817932E
Staničení km 9,557
Katastrální území Extravilán
Správce PK Správa Karlovy Vary
Nejvyšší dovolená rychlost 90 km/h

Nápravné opatření

Návrh opatření Odstranění, ochrana svodidly
Poznámka V případě ochrany svodidly lze adekvátně prodloužit stávající svodidlo a současně realizovat směrové vychýlení svodidla.
Náročnost realizace **Administrativní řešení**

Nově evidováno

I/64 - Směr proti staničení | km 9,494 | ID 1965
BI PK (2016)

Bez reakce

Fotodokumentace



Specifikace dopravně-bezpečnostního deficitu

Bezpečnostní deficit Mezikřižovatkový úsek
Kategorie 1× - Absence SDZ a VDZ
Závažnost rizika **Nizká**
Poznámka Absence SDZ B 21a a VDZ V 9b.

Lokalizace

GPS 50,184856414795N, 12,243024826050E
Staničení km 9,494
Katastrální území Extravilán
Správce PK Správa Karlovy Vary
Nejvyšší dovolená rychlost 90 km/h

Nápravné opatření

Návrh opatření Realizace SDZ B 21a a VDZ V 9b
Poznámka -
Náročnost realizace **Administrativní řešení**

Nově evidováno

I/64 - Směr proti staničení | km 9,258 | ID 1969
BI PK (2016)

Bez reakce

Fotodokumentace



Specifikace dopravně-bezpečnostního deficitu

Bezpečnostní deficit Pevná překážka
Kategorie 810 m - Stromy, vzrostlá zeleň
Závažnost rizika **Vysoká**
Poznámka -

Lokalizace

GPS 50,183113098145N, 12,244897842407E
Staničení km 9,258
Katastrální území Extravilán
Správce PK Správa Karlovy Vary
Nejvyšší dovolená rychlost 90 km/h

Nápravné opatření

Návrh opatření Odstranění, ochrana svodidly
Poznámka -
Náročnost realizace **Administrativní řešení**

Nově evidováno

I/64 - Směr proti staničení | km 9,242 | ID 1973
BI PK (2016)

Bez reakce

Fotodokumentace



Nápravné opatření

Návrh opatření Systematické opatření II.
Poznámka -
Náročnost realizace **Složitě řešení**

Specifikace dopravně-bezpečnostního deficitu

Bezpečnostní deficit Autobusová zastávka
Kategorie 1× - Absence nebo opotřebované VDZ
 1× - Neadekvátní podmínky pro pěší - krátká / neadekvátně provedená nástupní hrana a absence návaznosti na pěší infrastrukturu
 1× - Nevhodné uspořádání zastávky - nedostatečná šířka nebo délka zálivu
Závažnost rizika **Střední**
Poznámka Absence VDZ V 11a, V 12a. Délka zálivu je 40 m. Autobusová zastávka se nachází v blízkosti sjezdu, může docházet k rizikovému průpletu.

Lokalizace

GPS 50,182994842529N, 12,245100975037E
Staničení km 9,242
Katastrální území Extravilán
Správce PK Správa Karlovy Vary
Nejvyšší dovolená rychlost 90 km/h

Nově evidováno

I/64 - Směr proti staničení | km 9,222 | ID 1975
BI PK (2016)

Bez reakce

Fotodokumentace



Nápravné opatření

Návrh opatření Systematické opatření I. (instalace deformačních prvků, ochránění, zešíkmení, zrušení)
Poznámka -
Náročnost realizace **Složitě řešení**

Specifikace dopravně-bezpečnostního deficitu

Bezpečnostní deficit Pevná překážka
Kategorie 1× - Tuhé čelo trubního propustku pod - autobusovou zastávkou
Závažnost rizika **Střední**
Poznámka Rizikové pouze čelo B.

Lokalizace

GPS 50,182884216309N, 12,245252609253E
Staničení km 9,222
Katastrální území Extravilán
Správce PK Správa Karlovy Vary
Nejvyšší dovolená rychlost 90 km/h

Nově evidováno

I/64 - Směr proti staničení | km 8,635 | ID 2289
BI PK (2016)

Bez reakce

Fotodokumentace

Nápravné opatření

Návrh opatření Realizace SDZ B 21a a VDZ V 9b
Poznámka -
Náročnost realizace **Administrativní řešení**

Specifikace dopravně-bezpečnostního deficitu

Bezpečnostní deficit Mezikřižovatkový úsek
Kategorie 1× - Absence SDZ a VDZ
Závažnost rizika **Nizká**
Poznámka Absence SDZ B 21a a VDZ V 9b.

Lokalizace

GPS 50,178684234619N, 12,250263214111E
Staničení km 8,635
Katastrální území Extravilán
Správce PK Správa Karlovy Vary
Nejvyšší dovolená rychlost 90 km/h

Nově evidováno

I/64 - Směr proti staničení | km 8,414 | ID 1980
BI PK (2016)

Bez reakce

Fotodokumentace

Nápravné opatření

Návrh opatření Odstranění, ochrana svodidly
Poznámka V případě odstranění stromů, vzrostlé zeleně instalace betonového víka skruže a její obsypání minimálně ve sklonu 1:2,5.
Náročnost realizace **Administrativní řešení**

Specifikace dopravně-bezpečnostního deficitu

Bezpečnostní deficit Pevná překážka
Kategorie 1× - Betonová skruž
 680 m - Stromy, vzrostlá zeleň
Závažnost rizika **Vysoká**
Poznámka Betonová skruž bez víka.

Lokalizace

GPS 50,177078247070N, 12,252006530762E
Staničení km 8,414
Katastrální území Extravilán
Správce PK Správa Karlovy Vary
Nejvyšší dovolená rychlost 90 km/h

Nově evidováno

I/64 - Směr proti staničení | km 8,310 | ID 1988
BI PK (2016)

Bez reakce

Fotodokumentace



Specifikace dopravně-bezpečnostního deficitu

Bezpečnostní deficit Mezikřižovatkový úsek
Kategorie 1× - Absence SDZ a VDZ
Závažnost rizika Nizká
Poznámka Absence SDZ B 21a a VDZ V 9b.

Lokalizace

GPS 50,176345825195N, 12,252982139587E
Staničení km 8,310
Katastrální území Extravilán
Správce PK Správa Karlovy Vary
Nejvyšší dovolená rychlost 90 km/h

Nápravné opatření

Návrh opatření Realizace SDZ B 21a a VDZ V 9b
Poznámka -
Náročnost realizace Administrativní řešení

Nově evidováno

I/64 - Směr proti staničení | km 8,303 | ID 1984
BI PK (2016)

Bez reakce

Fotodokumentace



Specifikace dopravně-bezpečnostního deficitu

Bezpečnostní deficit Pevná překážka
Kategorie 1× - Trubkové zábradlí nebo ploty
 2× - Tuhé čelo trubního příčného propustku
Závažnost rizika Vysoká
Poznámka -

Lokalizace

GPS 50,176292419434N, 12,252995491028E
Staničení km 8,303
Katastrální území Extravilán
Správce PK Správa Karlovy Vary
Nejvyšší dovolená rychlost 90 km/h

Nápravné opatření

Návrh opatření Ochrana svodidly
Poznámka Současně odstranění zábradlí.
Náročnost realizace Administrativní řešení

Nově evidováno

 I/64 - Směr proti staničení | km 7,517 | ID 1994
 BI PK (2016)

Bez reakce

Fotodokumentace



Nápravné opatření

Návrh opatření	Odstranění
Poznámka	-
Náročnost realizace	Administrativní řešení

Specifikace dopravně-bezpečnostního deficitu

Bezpečnostní deficit	Reklamní zařízení
Kategorie	<input checked="" type="checkbox"/> 1× - Reklamní zařízení (rušivý efekt na účastníky silničního provozu)
Závažnost rizika	Nízká
Poznámka	-

Lokalizace

GPS	50,171291351318N, 12,260105133057E
Staničení	km 7,517
Katastrální území	Extravilán
Správce PK	Správa Karlovy Vary
Nejvyšší dovolená rychlost	90 km/h

Nově evidováno

 I/64 - Směr proti staničení | km 7,460 | ID 1996
 BI PK (2016)

Bez reakce

Fotodokumentace



Nápravné opatření

Návrh opatření	Odstranění, ochrana svodidly
Poznámka	-
Náročnost realizace	Administrativní řešení

Specifikace dopravně-bezpečnostního deficitu

Bezpečnostní deficit	Pevná překážka
Kategorie	<input checked="" type="checkbox"/> 150 m - Stromy, vzrostlá zeleň
Závažnost rizika	Vysoká
Poznámka	-

Lokalizace

GPS	50,170867919922N, 12,260795593262E
Staničení	km 7,460
Katastrální území	Extravilán
Správce PK	Správa Karlovy Vary
Nejvyšší dovolená rychlost	90 km/h

Nově evidováno

I/64 - Směr proti staničení | km 7,396 | ID 1998
BI PK (2016)

Bez reakce

Fotodokumentace



Nápravné opatření

Návrh opatření Systematické opatření II.
Poznámka -
Náročnost realizace **Složitě řešení**

Specifikace dopravně-bezpečnostního deficitu

Bezpečnostní deficit Autobusová zastávka
Kategorie 1× - Absence nebo opotřebované VDZ
 1× - Neadekvátní podmínky pro pěší - krátká / neadekvátně provedená nástupní hrana a absence návaznosti na pěší infrastrukturu
 1× - Nevhodné uspořádání zastávky - nedostatečná šířka nebo délka zálivu
Závažnost rizika **Střední**
Poznámka Absence VDZ V 11a, V 12a. Délka zálivu je 40 m.

Lokalizace

GPS 50,170520782471N, 12,261309623718E
Staničení km 7,396
Katastrální území Extravilán
Správce PK Správa Karlovy Vary
Nejvyšší dovolená rychlost 90 km/h

Nově evidováno

I/64 - Směr proti staničení | km 7,213 | ID 2002
BI PK (2016)

Bez reakce

Fotodokumentace



Nápravné opatření

Návrh opatření Odstranění, ochrana svodidly
Poznámka -
Náročnost realizace **Administrativní řešení**

Specifikace dopravně-bezpečnostního deficitu

Bezpečnostní deficit Pevná překážka
Kategorie 115 m - Stromy, vzrostlá zeleň
Závažnost rizika **Vysoká**
Poznámka -

Lokalizace

GPS 50,169178009033N, 12,263090133667E
Staničení km 7,213
Katastrální území Extravilán
Správce PK Správa Karlovy Vary
Nejvyšší dovolená rychlost 90 km/h

Nově evidováno

I/64 - Směr proti staničení | km 7,061 | ID 2005
BI PK (2016)

Bez reakce

Fotodokumentace



Specifikace dopravně-bezpečnostního deficitu

Bezpečnostní deficit Pevná překážka
Kategorie 1× - Rozvaděč IS
Závažnost rizika **Střední**
Poznámka -

Lokalizace

GPS 50,168228149414N, 12,264300346375E
Staničení km 7,061
Katastrální území Extravilán
Správce PK Správa Karlovy Vary
Nejvyšší dovolená rychlost 90 km/h

Nápravné opatření

Návrh opatření Výměna konstrukce za deformovatelnou
Poznámka -
Náročnost realizace **Jednoduché řešení**

Nově evidováno

I/64 - Směr proti staničení | km 6,901 | ID 2006
BI PK (2016)

Bez reakce

Fotodokumentace



Specifikace dopravně-bezpečnostního deficitu

Bezpečnostní deficit Pevná překážka
Kategorie 25 m - Stromy, vzrostlá zeleň
Závažnost rizika **Střední**
Poznámka -

Lokalizace

GPS 50,167106628418N, 12,265745162964E
Staničení km 6,901
Katastrální území Extravilán
Správce PK Správa Karlovy Vary
Nejvyšší dovolená rychlost 90 km/h

Nápravné opatření

Návrh opatření Odstranění
Poznámka -
Náročnost realizace **Administrativní řešení**

Nově evidováno

I/64 - Směr proti staničení | km 6,868 | ID 2007
BI PK (2016)

Bez reakce

Fotodokumentace



Nápravné opatření

Návrh opatření Náprava provedení VDZ
Poznámka Náprava VDZ na V 4.
Náročnost realizace **Jednoduché řešení**

Specifikace dopravně-bezpečnostního deficitu

Bezpečnostní deficit Sjezd / samostatný sjezd / parkoviště
Kategorie 1× - Neadekvátní provedení, resp. umístění VDZ
Závažnost rizika **Nízká**
Poznámka Chybné provedení VDZ v místě sjezdu.

Lokalizace

GPS 50,166900634766N, 12,266126632690E
Staničení km 6,868
Katastrální území Extravilán
Správce PK Správa Karlovy Vary
Nejvyšší dovolená rychlost 90 km/h

Nově evidováno

I/64 - Směr proti staničení | km 6,342 | ID 2011
BI PK (2016)

Bez reakce

Fotodokumentace



Nápravné opatření

Návrh opatření Náprava provedení VDZ
Poznámka Náprava VDZ na V 4.
Náročnost realizace **Jednoduché řešení**

Specifikace dopravně-bezpečnostního deficitu

Bezpečnostní deficit Sjezd / samostatný sjezd / parkoviště
Kategorie 1× - Neadekvátní provedení, resp. umístění VDZ
Závažnost rizika **Nízká**
Poznámka Chybné provedení VDZ v místě sjezdu.

Lokalizace

GPS 50,162960052490N, 12,269910812378E
Staničení km 6,342
Katastrální území Extravilán
Správce PK Správa Karlovy Vary
Nejvyšší dovolená rychlost 90 km/h

Nově evidováno

I/64 - Směr proti staničení | km 6,339 | ID 2290
BI PK (2016)

Bez reakce

Fotodokumentace



Nápravné opatření

Návrh opatření Náprava provedení záchytného zařízení
Poznámka -
Náročnost realizace **Jednoduché řešení**

Specifikace dopravně-bezpečnostního deficitu

Bezpečnostní deficit Zadržné zařízení
Kategorie 1× - Neadekvátně realizovaný začátek / konec svodidel
Závažnost rizika **Nizká**
Poznámka Absence výškového náběhu na konci svodidla. Riziko zejména pro vozidla jedoucí v protisměru.

Lokalizace

GPS 50,162914276123N, 12,269860267639E
Staničení km 6,339
Katastrální území Extravilán
Správce PK Správa Karlovy Vary
Nejvyšší dovolená rychlost 90 km/h

Nově evidováno

I/64 - Směr proti staničení | km 6,330 | ID 2015
BI PK (2016)

Bez reakce

Fotodokumentace



Nápravné opatření

Návrh opatření Vytvoření adekvátních podmínek pro pěší
Poznámka -
Náročnost realizace **Složité řešení**

Specifikace dopravně-bezpečnostního deficitu

Bezpečnostní deficit Přístupové podmínky pro chodce
Kategorie 40 m - Chodník vůči vozovce v neadekvátní výškové poloze (nedostatečně vyvýšený)
 40 m - Neadekvátně provedený chodník (úzký, nerovný apod.)
Závažnost rizika **Střední**
Poznámka -

Lokalizace

GPS 50,162803649902N, 12,269908905029E
Staničení km 6,330
Katastrální území Extravilán
Správce PK Správa Karlovy Vary
Nejvyšší dovolená rychlost 90 km/h

Nově evidováno

I/64 - Směr proti staničení | km 6,329 | ID 2013
BI PK (2016)

Bez reakce

Fotodokumentace



Specifikace dopravně-bezpečnostního deficitu

Bezpečnostní deficit Přechod z extravilánu do intravilánu
Kategorie 1× - Žádná změna (úprava) charakteru komunikace (absence zklidňujícího opatření)
Závažnost rizika **Střední**
Poznámka -

Lokalizace

GPS 50,162826538086N, 12,269923210144E
Staničení km 6,329
Katastrální území Intravilán - Hazlov
Správce PK Správa Karlovy Vary
Nejvyšší dovolená rychlost 50 km/h

Nápravné opatření

Návrh opatření Vytvoření adekvátního přechodu extravilán - intravilán
Poznámka -
Náročnost realizace **Složité řešení**

Nově evidováno

I/64 - Směr proti staničení | km 6,270 | ID 2017
BI PK (2016)

Bez reakce

Fotodokumentace



Specifikace dopravně-bezpečnostního deficitu

Bezpečnostní deficit Přístupové podmínky pro chodce
Kategorie 40 m - Absence pěší infrastruktury
Závažnost rizika **Střední**
Poznámka -

Lokalizace

GPS 50,162322998047N, 12,270071983337E
Staničení km 6,270
Katastrální území Intravilán - Hazlov
Správce PK Správa Karlovy Vary
Nejvyšší dovolená rychlost 50 km/h

Nápravné opatření

Návrh opatření Vytvoření adekvátních podmínek pro pěší
Poznámka -
Náročnost realizace **Složité řešení**

Nově evidováno

I/64 - Směr proti staničení | km 6,144 | ID 2020
BI PK (2016)

Bez reakce

Fotodokumentace



Nápravné opatření

Návrh opatření Vytvoření bezpečného stání pro VHD
Poznámka -
Náročnost realizace **Složitě řešení**

Specifikace dopravně-bezpečnostního deficitu

Bezpečnostní deficit Autobusová zastávka
Kategorie 1× - Absence nebo opotřebované VDZ
 1× - Neadekvátní podmínky pro pěší - krátká / neadekvátně provedená nástupní hrana a absence návaznosti na pěší infrastrukturu
Závažnost rizika **Střední**
Poznámka Absence VDZ V 12a.

Lokalizace

GPS 50,161174774170N, 12,270323753357E
Staničení km 6,144
Katastrální území Intravilán - Hazlov
Správce PK Správa Karlovy Vary
Nejvyšší dovolená rychlost 50 km/h

Nově evidováno

I/64 - Směr proti staničení | km 5,966 | ID 2291
BI PK (2016)

Bez reakce

Fotodokumentace



Nápravné opatření

Návrh opatření Odstranění
Poznámka -
Náročnost realizace **Administrativní řešení**

Specifikace dopravně-bezpečnostního deficitu

Bezpečnostní deficit Reklamní zařízení
Kategorie 1× - Reklamní zařízení (rušivý efekt na účastníky silničního provozu)
Závažnost rizika **Nízká**
Poznámka -

Lokalizace

GPS 50,159595489502N, 12,270991325378E
Staničení km 5,966
Katastrální území Intravilán - Hazlov
Správce PK Správa Karlovy Vary
Nejvyšší dovolená rychlost 50 km/h

Nově evidováno

 I/64 - Směr proti staničení | km 5,769 | ID 2022
 BI PK (2016)

Bez reakce

Fotodokumentace



Nápravné opatření

 Návrh opatření Vytvoření adekvátních podmínek pro pěší
 Poznámka -
 Náročnost realizace **Složité řešení**

Specifikace dopravně-bezpečnostního deficitu

 Bezpečnostní deficit Přístupové podmínky pro chodce
 Kategorie 80 m - Chodník vůči vozovce v neadekvátní výškové poloze (nedostatečně vyvýšený)
 Závažnost rizika **Nizká**
 Poznámka -

Lokalizace

 GPS 50,158039093018N, 12,271405220032E
 Staničení km 5,769
 Katastrální území Intravilán - Hazlov
 Správce PK Správa Karlovy Vary
 Nejvyšší dovolená rychlost 50 km/h

Nově evidováno

 I/64 - Směr proti staničení | km 5,767 | ID 2027
 BI PK (2016)

Bez reakce

Fotodokumentace



Nápravné opatření

 Návrh opatření Realizace, oprava SDZ
 Poznámka -
 Náročnost realizace **Jednoduché řešení**

Specifikace dopravně-bezpečnostního deficitu

 Bezpečnostní deficit Přejech pro chodce
 Kategorie 1× - Neadekvátní stav SDZ
 Závažnost rizika **Nizká**
 Poznámka Vyvrácené SDZ A 11.

Lokalizace

 GPS 50,157817840576N, 12,271513938904E
 Staničení km 5,767
 Katastrální území Intravilán - Hazlov
 Správce PK Správa Karlovy Vary
 Nejvyšší dovolená rychlost 50 km/h

Nově evidováno

I/64 - Směr proti staničení | km 5,712 | ID 2029
BI PK (2016)

Bez reakce

Fotodokumentace

Nápravné opatření

Návrh opatření	Odstranění
Poznámka	-
Náročnost realizace	Administrativní řešení

Specifikace dopravně-bezpečnostního deficitu

Bezpečnostní deficit	Reklamní zařízení
Kategorie	<input checked="" type="checkbox"/> 2× - Reklamní zařízení (rušivý efekt na účastníky silničního provozu)
Závažnost rizika	Nízká
Poznámka	-

Lokalizace

GPS	50,157398223877N, 12,271677970886E
Staničení	km 5,712
Katastrální území	Intravilán - Hazlov
Správce PK	Správa Karlovy Vary
Nejvyšší dovolená rychlost	50 km/h

Nově evidováno

I/64 - Směr proti staničení | km 5,609 | ID 2030
BI PK (2016)

Bez reakce

Fotodokumentace

Nápravné opatření

Návrh opatření	Odstranění
Poznámka	-
Náročnost realizace	Administrativní řešení

Specifikace dopravně-bezpečnostního deficitu

Bezpečnostní deficit	Reklamní zařízení
Kategorie	<input checked="" type="checkbox"/> 3× - Reklamní zařízení (rušivý efekt na účastníky silničního provozu)
Závažnost rizika	Nízká
Poznámka	-

Lokalizace

GPS	50,156681060791N, 12,272056579590E
Staničení	km 5,609
Katastrální území	Intravilán - Hazlov
Správce PK	Správa Karlovy Vary
Nejvyšší dovolená rychlost	50 km/h

Nově evidováno

I/64 - Směr proti staničení | km 5,385 | ID 2031
BI PK (2016)

Bez reakce

Fotodokumentace



Nápravné opatření

Návrh opatření Odstranění, ochrana svodidly
Poznámka V případě ochrany svodidly lze adekvátně prodloužit stávající svodidla a současně realizovat směrové vychýlení svodidla a jeho pevné zavázání do svahu.
Náročnost realizace Administrativní řešení

Specifikace dopravně-bezpečnostního deficitu

Bezpečnostní deficit Pevná překážka
Kategorie 90 m - Stromy, vzrostlá zeleň
Závažnost rizika Nizká
Poznámka Stromy, vzrostlá zeleň se nachází nad úrovní nivelety PK.

Lokalizace

GPS 50,154926300049N, 12,273762702942E
Staničení km 5,385
Katastrální území Extravilán
Správce PK Správa Karlovy Vary
Nejvyšší dovolená rychlost 90 km/h

Nově evidováno

I/64 - Směr proti staničení | km 5,234 | ID 2033
BI PK (2016)

Bez reakce

Fotodokumentace



Nápravné opatření

Návrh opatření Odstranění a nahrazení svodidlem s vyšší úrovní zadrženi
Poznámka Současně prodloužení svodidla, realizace směrového vychýlení svodidla a zavázání do svahu.
Náročnost realizace Administrativní řešení

Specifikace dopravně-bezpečnostního deficitu

Bezpečnostní deficit Zádržné zařízení
Kategorie 1× - Krátké svodidlo před - nosným pilířem v okolí komunikace
 2× - Krátký výškový náběh svodidla
 3× - Nedodržení min. vzdálenosti za svodidlem
Závažnost rizika Vysoká
Poznámka Krátké svodidlo před nosnými pilíři mostní konstrukce v obou směrech. Nosné pilíře mostní konstrukce se nachází v pracovní šířce svodidla. Krátké výškové náběhy na obou koncích svodidla.

Lokalizace

GPS 50,154449462891N, 12,276502609253E
Staničení km 5,234
Katastrální území Extravilán
Správce PK Správa Karlovy Vary
Nejvyšší dovolená rychlost 90 km/h

Nově evidováno

I/64 - Směr proti staničení | km 5,154 | ID 2035
BI PK (2016)

Bez reakce

Fotodokumentace

Specifikace dopravně-bezpečnostního deficitu

Bezpečnostní deficit Pevná překážka
Kategorie 295 m - Stromy, vzrostlá zeleň
Závažnost rizika **Střední**
Poznámka -

Lokalizace

GPS 50,154373168945N, 12,277116775513E
Staničení km 5,154
Katastrální území Extravilán
Správce PK Správa Karlovy Vary
Nejvyšší dovolená rychlost 90 km/h

Nápravné opatření

Návrh opatření Odstranění, ochrana svodidly
Poznámka V případě ochrany svodidly lze adekvátně prodloužit stávající svodidla a současně realizovat směrové vychýlení svodidla a jeho pevné zavázání do svahu.

Náročnost realizace **Administrativní řešení**

Nově evidováno

I/64 - Směr proti staničení | km 4,862 | ID 2038
BI PK (2016)

Bez reakce

Fotodokumentace

Specifikace dopravně-bezpečnostního deficitu

Bezpečnostní deficit Pevná překážka
Kategorie 2x - Tuhé čelo trubního propustku pod sjezdem / samostatným sjezdem
Závažnost rizika **Vysoká**
Poznámka -

Lokalizace

GPS 50,153961181641N, 12,281083106995E
Staničení km 4,862
Katastrální území Extravilán
Správce PK Správa Karlovy Vary
Nejvyšší dovolená rychlost 90 km/h

Nápravné opatření

Návrh opatření Systematické opatření I. (instalace deformačních prvků, ochránění, zešíkmení, zrušení)

Poznámka -

Náročnost realizace **Složité řešení**

Nově evidováno

I/64 - Směr proti staničení | km 4,837 | ID 2039
BI PK (2016)

Bez reakce

Fotodokumentace



Nápravné opatření

Návrh opatření	Odstranění
Poznámka	-
Náročnost realizace	Administrativní řešení

Specifikace dopravně-bezpečnostního deficitu

Bezpečnostní deficit	Reklamní zařízení
Kategorie	<input checked="" type="checkbox"/> 1× - Reklamní zařízení (rušivý efekt na účastníky silničního provozu)
Závažnost rizika	Nizká
Poznámka	-

Lokalizace

GPS	50,153839111328N, 12,281358718872E
Staničení	km 4,837
Katastrální území	Extravilán
Správce PK	Správa Karlovy Vary
Nejvyšší dovolená rychlost	90 km/h

Nově evidováno

I/64 - Směr proti staničení | km 4,711 | ID 2048
BI PK (2016)

Bez reakce

Fotodokumentace



Nápravné opatření

Návrh opatření	Náprava provedení záchytného zařízení
Poznámka	-
Náročnost realizace	Jednoduché řešení

Specifikace dopravně-bezpečnostního deficitu

Bezpečnostní deficit	Zádržné zařízení
Kategorie	<input checked="" type="checkbox"/> 2× - Krátký výškový náběh svodidla
Závažnost rizika	Střední
Poznámka	Krátké výškové náběhy na obou koncích svodidla.

Lokalizace

GPS	50,153339385986N, 12,282778739929E
Staničení	km 4,711
Katastrální území	Extravilán
Správce PK	Správa Karlovy Vary
Nejvyšší dovolená rychlost	90 km/h

Nově evidováno

I/64 - Směr proti staničení | km 4,524 | ID 2054
BI PK (2016)

Bez reakce

Fotodokumentace



Specifikace dopravně-bezpečnostního deficitu

Bezpečnostní deficit Zadržné zařízení
Kategorie 1× - Krátké svodidlo před - stromem
Závažnost rizika **Střední**
Poznámka -

Lokalizace

GPS 50,152214050293N, 12,284907341003E
Staničení km 4,524
Katastrální území Extravilán
Správce PK Správa Karlovy Vary
Nejvyšší dovolená rychlost 90 km/h

Nápravné opatření

Návrh opatření Odstranění
Poznámka Odstranění stromu.
Náročnost realizace **Administrativní řešení**

Nově evidováno

I/64 - Směr proti staničení | km 4,517 | ID 2065
BI PK (2016)

Bez reakce

Fotodokumentace



Specifikace dopravně-bezpečnostního deficitu

Bezpečnostní deficit Mezikřižovatkový úsek
Kategorie 1× - Absence SDZ a VDZ
Závažnost rizika **Nizká**
Poznámka Absence SDZ B 21a a VDZ V 9b.

Lokalizace

GPS 50,152236938477N, 12,285031318665E
Staničení km 4,517
Katastrální území Extravilán
Správce PK Správa Karlovy Vary
Nejvyšší dovolená rychlost 90 km/h

Nápravné opatření

Návrh opatření Realizace SDZ B 21a a VDZ V 9b
Poznámka -
Náročnost realizace **Administrativní řešení**

Nově evidováno

I/64 - Směr proti staničení | km 4,436 | ID 2068
BI PK (2016)

Bez reakce

Fotodokumentace



Specifikace dopravně-bezpečnostního deficitu

Bezpečnostní deficit Pevná překážka
Kategorie 2× - Strom
Závažnost rizika **Vysoká**
Poznámka -

Lokalizace

GPS 50,151760101318N, 12,285797119141E
Staničení km 4,436
Katastrální území Extravilán
Správce PK Správa Karlovy Vary
Nejvyšší dovolená rychlost 90 km/h

Nápravné opatření

Návrh opatření Odstranění
Poznámka -
Náročnost realizace **Administrativní řešení**

Nově evidováno

I/64 - Směr proti staničení | km 4,333 | ID 2071
BI PK (2016)

Bez reakce

Fotodokumentace



Specifikace dopravně-bezpečnostního deficitu

Bezpečnostní deficit Pevná překážka
Kategorie 1× - Strom
Závažnost rizika **Střední**
Poznámka -

Lokalizace

GPS 50,151142120361N, 12,286958694458E
Staničení km 4,333
Katastrální území Extravilán
Správce PK Správa Karlovy Vary
Nejvyšší dovolená rychlost 90 km/h

Nápravné opatření

Návrh opatření Odstranění
Poznámka -
Náročnost realizace **Administrativní řešení**

Nově evidováno

I/64 - Směr proti staničení | km 4,158 | ID 2073
BI PK (2016)

Bez reakce

Fotodokumentace



Nápravné opatření

Návrh opatření Náprava provedení záchytného zařízení
Poznámka -
Náročnost realizace **Jednoduché řešení**

Specifikace dopravně-bezpečnostního deficitu

Bezpečnostní deficit Zadržné zařízení
Kategorie 1× - Krátký výškový náběh svodidla
Závažnost rizika **Nizká**
Poznámka Krátký výškový náběh svodidla rizikový pro protisměr.

Lokalizace

GPS 50,150161743164N, 12,288876533508E
Staničení km 4,158
Katastrální území Extravilán
Správce PK Správa Karlovy Vary
Nejvyšší dovolená rychlost 90 km/h

Nově evidováno

I/64 - Směr proti staničení | km 3,996 | ID 2077
BI PK (2016)

Bez reakce

Fotodokumentace



Nápravné opatření

Návrh opatření Odstranění, ochrana svodidly
Poznámka -
Náročnost realizace **Administrativní řešení**

Specifikace dopravně-bezpečnostního deficitu

Bezpečnostní deficit Pevná překážka
Kategorie 140 m - Stromy, vzrostlá zeleň
Závažnost rizika **Střední**
Poznámka -

Lokalizace

GPS 50,149230957031N, 12,290594100952E
Staničení km 3,996
Katastrální území Extravilán
Správce PK Správa Karlovy Vary
Nejvyšší dovolená rychlost 90 km/h

Nově evidováno

I/64 - Směr proti staničení | km 3,850 | ID 2079
BI PK (2016)

Bez reakce

Fotodokumentace



Nápravné opatření

Návrh opatření Systematické opatření I. (instalace deformačních prvků, ochránění, zešíkmení, zrušení)
Poznámka -
Náročnost realizace **Složité řešení**

Specifikace dopravně-bezpečnostního deficitu

Bezpečnostní deficit Pevná překážka
Kategorie 2× - Tuhé čelo trubního propustku pod sjezdem / samostatným sjezdem
Závažnost rizika **Vysoká**
Poznámka -

Lokalizace

GPS 50,148406982422N, 12,292192459106E
Staničení km 3,850
Katastrální území Extravilán
Správce PK Správa Karlovy Vary
Nejvyšší dovolená rychlost 90 km/h

Nově evidováno

I/64 - Směr proti staničení | km 3,673 | ID 2082
BI PK (2016)

Bez reakce

Fotodokumentace



Nápravné opatření

Návrh opatření Odstranění
Poznámka -
Náročnost realizace **Jednoduché řešení**

Specifikace dopravně-bezpečnostního deficitu

Bezpečnostní deficit Pevná překážka
Kategorie 30 m - Vzrostlá zeleň (průměr kmene do 0,1 m)
Závažnost rizika **Nízká**
Poznámka Vzrostlá zeleň nacházející se v blízkosti PK primárně představuje riziko do budoucna.

Lokalizace

GPS 50,147434234619N, 12,294181823730E
Staničení km 3,673
Katastrální území Extravilán
Správce PK Správa Karlovy Vary
Nejvyšší dovolená rychlost 90 km/h

Nově evidováno

I/64 - Směr proti staničení | km 3,305 | ID 2087
BI PK (2016)

Bez reakce

Fotodokumentace



Nápravné opatření

Návrh opatření Odstranění, ochrana svodidly
Poznámka -
Náročnost realizace **Administrativní řešení**

Specifikace dopravně-bezpečnostního deficitu

Bezpečnostní deficit Pevná překážka
Kategorie 205 m - Stromy, vzrostlá zeleň
Závažnost rizika **Střední**
Poznámka -

Lokalizace

GPS 50,145755767822N, 12,298649787903E
Staničení km 3,305
Katastrální území Extravilán
Správce PK Správa Karlovy Vary
Nejvyšší dovolená rychlost 90 km/h

Nově evidováno

I/64 - Směr proti staničení | km 3,090 | ID 2089
BI PK (2016)

Bez reakce

Fotodokumentace



Nápravné opatření

Návrh opatření Odstranění
Poznámka -
Náročnost realizace **Administrativní řešení**

Specifikace dopravně-bezpečnostního deficitu

Bezpečnostní deficit Reklamní zařízení
Kategorie 1× - Reklamní zařízení (rušivý efekt na účastníky silničního provozu)
Závažnost rizika **Nízká**
Poznámka -

Lokalizace

GPS 50,144470214844N, 12,300944328308E
Staničení km 3,090
Katastrální území Extravilán
Správce PK Správa Karlovy Vary
Nejvyšší dovolená rychlost 90 km/h

Nově evidováno

I/64 - Směr proti staničení | km 3,068 | ID 2091
BI PK (2016)

Bez reakce

Fotodokumentace



Nápravné opatření

Návrh opatření Systematické opatření II.
Poznámka -
Náročnost realizace **Složité řešení**

Specifikace dopravně-bezpečnostního deficitu

Bezpečnostní deficit Autobusová zastávka
Kategorie 1× - Absence nebo opotřebované VDZ
 1× - Neadekvátní podmínky pro pěší - krátká / neadekvátně provedená nástupní hrana a absence návaznosti na pěší infrastrukturu
 1× - Neadekvátní umístění SDZ
Závažnost rizika **Střední**
Poznámka Absence VDZ V 11a, V 12a. Nedodržení maximální vzdálenosti umístění SDZ IJ 4b od PK. Autobusová zastávka se nachází v blízkosti křižovatky, může docházet k rizikovému průpletu.

Lokalizace

GPS 50,144710540771N, 12,301476478577E
Staničení km 3,068
Katastrální území Extravilán
Správce PK Správa Karlovy Vary
Nejvyšší dovolená rychlost 90 km/h

Nově evidováno

I/64 - Směr proti staničení | km 3,028 | ID 2092
BI PK (2016)

Bez reakce

Fotodokumentace



Nápravné opatření

Návrh opatření Odstranění, ochrana svodidly
Poznámka -
Náročnost realizace **Administrativní řešení**

Specifikace dopravně-bezpečnostního deficitu

Bezpečnostní deficit Pevná překážka
Kategorie 110 m - Stromy, vzrostlá zeleň
Závažnost rizika **Střední**
Poznámka -

Lokalizace

GPS 50,144508361816N, 12,301959037781E
Staničení km 3,028
Katastrální území Extravilán
Správce PK Správa Karlovy Vary
Nejvyšší dovolená rychlost 90 km/h

Nově evidováno

I/64 - Směr proti staničení | km 2,817 | ID 2096
BI PK (2016)

Bez reakce

Fotodokumentace



Nápravné opatření

Návrh opatření Odstranění
Poznámka -
Náročnost realizace **Administrativní řešení**

Specifikace dopravně-bezpečnostního deficitu

Bezpečnostní deficit Pevná překážka
Kategorie 1× - Strom
 2× - Vzrostlá zeleň (průměr kmene do 0,1 m)
Závažnost rizika **Střední**
Poznámka Vzrostlá zeleň nacházející se v blízkosti PK primárně představuje riziko do budoucna.

Lokalizace

GPS 50,143543243408N, 12,304525375366E
Staničení km 2,817
Katastrální území Extravilán
Správce PK Správa Karlovy Vary
Nejvyšší dovolená rychlost 90 km/h

Nově evidováno

I/64 - Směr proti staničení | km 2,763 | ID 2098
BI PK (2016)

Bez reakce

Fotodokumentace



Nápravné opatření

Návrh opatření Realizace SDZ B 21a a VDZ V 9b
Poznámka -
Náročnost realizace **Administrativní řešení**

Specifikace dopravně-bezpečnostního deficitu

Bezpečnostní deficit Mezikřížovatkový úsek
Kategorie 1× - Absence SDZ a VDZ
Závažnost rizika **Nízká**
Poznámka Absence SDZ B 21a a VDZ V 9b.

Lokalizace

GPS 50,143363952637N, 12,305218696594E
Staničení km 2,763
Katastrální území Extravilán
Správce PK Správa Karlovy Vary
Nejvyšší dovolená rychlost 90 km/h

Nově evidováno

I/64 - Směr proti staničení | km 2,186 | ID 2103
BI PK (2016)

Bez reakce

Fotodokumentace



Specifikace dopravně-bezpečnostního deficitu

Bezpečnostní deficit Pevná překážka
Kategorie 1× - Sloupy el. vedení, VO apod.
Závažnost rizika Nízká
Poznámka Sloup se nachází na vnější straně příkopu.

Lokalizace

GPS 50,140930175781N, 12,312322616577E
Staničení km 2,186
Katastrální území Extravilán
Správce PK Správa Karlovy Vary
Nejvyšší dovolená rychlost 90 km/h

Nápravné opatření

Návrh opatření Ochrana svodidly
Poznámka -
Náročnost realizace Administrativní řešení

Nově evidováno

I/64 - Směr proti staničení | km 1,949 | ID 2104
BI PK (2016)

Bez reakce

Fotodokumentace



Specifikace dopravně-bezpečnostního deficitu

Bezpečnostní deficit Reklamní zařízení
Kategorie 1× - Reklamní zařízení (rušivý efekt na účastníky silničního provozu)
Závažnost rizika Nízká
Poznámka -

Lokalizace

GPS 50,140026092529N, 12,315371513367E
Staničení km 1,949
Katastrální území Extravilán
Správce PK Správa Karlovy Vary
Nejvyšší dovolená rychlost 80 km/h

Nápravné opatření

Návrh opatření Odstranění
Poznámka -
Náročnost realizace Administrativní řešení

Nově evidováno

I/64 - Směr proti staničení | km 1,946 | ID 2106
BI PK (2016)

Bez reakce

Fotodokumentace



Nápravné opatření

Návrh opatření Odstranění, ochrana svodidly
Poznámka -
Náročnost realizace **Administrativní řešení**

Specifikace dopravně-bezpečnostního deficitu

Bezpečnostní deficit Pevná překážka
Kategorie 60 m - Stromy, vzrostlá zeleň
Závažnost rizika **Střední**
Poznámka -

Lokalizace

GPS 50,139987945557N, 12,315537452698E
Staničení km 1,946
Katastrální území Extravilán
Správce PK Správa Karlovy Vary
Nejvyšší dovolená rychlost 80 km/h

Nově evidováno

I/64 - Směr proti staničení | km 1,852 | ID 2107
BI PK (2016)

Bez reakce

Fotodokumentace



Nápravné opatření

Návrh opatření Odstranění, ochrana svodidly
Poznámka -
Náročnost realizace **Administrativní řešení**

Specifikace dopravně-bezpečnostního deficitu

Bezpečnostní deficit Pevná překážka
Kategorie 260 m - Stromy, vzrostlá zeleň
Závažnost rizika **Nizká**
Poznámka V tomto úseku lze předpokládat skutečnou rychlost vozidel vyšší než je nejvyšší dovolená.

Lokalizace

GPS 50,139713287354N, 12,316582679749E
Staničení km 1,852
Katastrální území Extravilán
Správce PK Správa Karlovy Vary
Nejvyšší dovolená rychlost 60 km/h

Nově evidováno

I/64 - Směr proti staničení | km 1,509 | ID 2110
BI PK (2016)

Bez reakce

Fotodokumentace



Nápravné opatření

Návrh opatření Systematické opatření II.
Poznámka -
Náročnost realizace **Složité řešení**

Specifikace dopravně-bezpečnostního deficitu

Bezpečnostní deficit Autobusová zastávka
Kategorie 1× - Absence nebo opotřebované VDZ
 1× - Neadekvátní podmínky pro pěší - krátká / neadekvátně provedená nástupní hrana a absence návaznosti na pěší infrastrukturu
Závažnost rizika **Střední**
Poznámka Absence VDZ V 11a, V 12a.

Lokalizace

GPS 50,137718200684N, 12,320119857788E
Staničení km 1,509
Katastrální území Extravilán
Správce PK Správa Karlovy Vary
Nejvyšší dovolená rychlost 60 km/h

Nově evidováno

I/64 - Směr proti staničení | km 1,310 | ID 2113
BI PK (2016)

Bez reakce

Fotodokumentace



Nápravné opatření

Návrh opatření Odstranění, ochrana svodidly
Poznámka -
Náročnost realizace **Administrativní řešení**

Specifikace dopravně-bezpečnostního deficitu

Bezpečnostní deficit Pevná překážka
Kategorie 290 m - Stromy, vzrostlá zeleň
Závažnost rizika **Vysoká**
Poznámka -

Lokalizace

GPS 50,136779785156N, 12,322346687317E
Staničení km 1,310
Katastrální území Extravilán
Správce PK Správa Karlovy Vary
Nejvyšší dovolená rychlost 90 km/h

Nově evidováno

I/64 - Směr proti staničení | km 0,933 | ID 2115
BI PK (2016)

Bez reakce

Fotodokumentace



Nápravné opatření

Návrh opatření Náprava provedení záchytného zařízení
Poznámka Adekvátní prodloužení svodidla a výškového
náběhu. Současně realizovat směrové vychýlení
svodidla.
Náročnost realizace **Administrativní řešení**

Specifikace dopravně-bezpečnostního deficitu

Bezpečnostní deficit Zádržné zařízení
Kategorie 1× - Krátké svodidlo před - stromem
 1× - Krátké svodidlo u příčného propustku
 1× - Krátký výškový náběh svodidla
Závažnost rizika **Vysoká**
Poznámka Krátký výškový náběh svodidla rizikový pro
protisměr. Krátké svodidlo před stromy,
vzrostlou zelení.

Lokalizace

GPS 50,135761260986N, 12,327369689941E
Staničení km 0,933
Katastrální území Extravilán
Správce PK Správa Karlovy Vary
Nejvyšší dovolená rychlost 90 km/h

Nově evidováno

I/64 - Směr proti staničení | km 0,902 | ID 2117
BI PK (2016)

Bez reakce

Fotodokumentace



Nápravné opatření

Návrh opatření Systematické opatření I. (instalace deformačních
prvků, ochráníení, zešíkmení, zrušení)
Poznámka -
Náročnost realizace **Složité řešení**

Specifikace dopravně-bezpečnostního deficitu

Bezpečnostní deficit Pevná překážka
Kategorie 1× - Tuhé čelo trubního propustku pod -
sjezdem / samostatným sjezdem
Závažnost rizika **Střední**
Poznámka Rizikové pouze čelo B.

Lokalizace

GPS 50,135650634766N, 12,327865600586E
Staničení km 0,902
Katastrální území Extravilán
Správce PK Správa Karlovy Vary
Nejvyšší dovolená rychlost 90 km/h

Nově evidováno

I/64 - Směr proti staničení | km 0,876 | ID 2118
BI PK (2016)

Bez reakce

Fotodokumentace



Nápravné opatření

Návrh opatření Odstranění
Poznámka -
Náročnost realizace **Administrativní řešení**

Specifikace dopravně-bezpečnostního deficitu

Bezpečnostní deficit Pevná překážka
Kategorie 2× - Stromy, vzrostlá zeleň
Závažnost rizika **Nizká**
Poznámka Stromy, vzrostlá zeleň se nachází na vnější straně příkopu.

Lokalizace

GPS 50,135574340820N, 12,328192710876E
Staničení km 0,876
Katastrální území Extravilán
Správce PK Správa Karlovy Vary
Nejvyšší dovolená rychlost 90 km/h

Nově evidováno

I/64 - Směr proti staničení | km 0,788 | ID 2120
BI PK (2016)

Bez reakce

Fotodokumentace



Nápravné opatření

Návrh opatření Realizace SDZ B 21a a VDZ V 9b
Poznámka -
Náročnost realizace **Administrativní řešení**

Specifikace dopravně-bezpečnostního deficitu

Bezpečnostní deficit Mezikřižovatkový úsek
Kategorie 1× - Absence SDZ a VDZ
Závažnost rizika **Nizká**
Poznámka Absence SDZ B 21a a VDZ V 9b.

Lokalizace

GPS 50,135387420654N, 12,329338073730E
Staničení km 0,788
Katastrální území Extravilán
Správce PK Správa Karlovy Vary
Nejvyšší dovolená rychlost 90 km/h

Nově evidováno

I/64 - Směr proti staničení | km 0,636 | ID 2125
BI PK (2016)

Bez reakce

Fotodokumentace



Specifikace dopravně-bezpečnostního deficitu

Bezpečnostní deficit Pevná překážka
Kategorie 2× - Strom
Závažnost rizika **Nizká**
Poznámka Stromy se nachází na vnější straně příkopu.

Lokalizace

GPS 50,134914398193N, 12,331297874451E
Staničení km 0,636
Katastrální území Extravilán
Správce PK Správa Karlovy Vary
Nejvyšší dovolená rychlost 90 km/h

Nápravné opatření

Návrh opatření Odstranění
Poznámka -
Náročnost realizace **Administrativní řešení**

Nově evidováno

I/64 - Směr proti staničení | km 0,556 | ID 2126
BI PK (2016)

Bez reakce

Fotodokumentace



Specifikace dopravně-bezpečnostního deficitu

Bezpečnostní deficit Pevná překážka
Kategorie 1× - Sloupy el. vedení, VO apod.
 1× - Strom
 25 m - Vzrostlá zeleň (průměr kmene do 0,1 m)
Závažnost rizika **Střední**
Poznámka Vzrostlá zeleň nacházející se v blízkosti PK primárně představuje riziko do budoucna. V tomto úseku lze předpokládat skutečnou rychlost vozidel nižší než je nejvyšší dovolená (výjezd / vjezd do obce).

Lokalizace

GPS 50,134693145752N, 12,332436561584E
Staničení km 0,556
Katastrální území Extravilán
Správce PK Správa Karlovy Vary
Nejvyšší dovolená rychlost 90 km/h

Nápravné opatření

Návrh opatření Odstranění, ochrana svodidly
Poznámka -
Náročnost realizace **Administrativní řešení**

Nově evidováno

I/64 - Směr proti staničení | km 0,546 | ID 2127
BI PK (2016)

Bez reakce

Fotodokumentace



Specifikace dopravně-bezpečnostního deficitu

Bezpečnostní deficit Přechod z extravilánu do intravilánu
Kategorie 1× - Žádná změna (úprava) charakteru komunikace (absence zklidňujícího opatření)
Závažnost rizika **Střední**
Poznámka -

Lokalizace

GPS 50,134658813477N, 12,332612991333E
Staničení km 0,546
Katastrální území Intravilán - Františkovy Lázně
Správce PK Správa Karlovy Vary
Nejvyšší dovolená rychlost 50 km/h

Nápravné opatření

Návrh opatření Vytvoření adekvátního přechodu extravilán - intravilán
Poznámka -
Náročnost realizace **Složité řešení**

Nově evidováno

I/64 - Směr proti staničení | km 0,482 | ID 2129
BI PK (2016)

Bez reakce

Fotodokumentace



Specifikace dopravně-bezpečnostního deficitu

Bezpečnostní deficit Autobusová zastávka
Kategorie 1× - Absence nebo opotřebované VDZ
 1× - Neadekvátní podmínky pro pěší - krátká / neadekvátně provedená nástupní hrana a absence návaznosti na pěší infrastrukturu
 1× - Neadekvátní provedení VDZ
 1× - Nevhodné uspořádání zastávky - nedostatečná šířka nebo délka zálivu
Závažnost rizika **Střední**
Poznámka Absence VDZ V 11a, V 12a. Opotřebované VDZ V 4. Délka zálivu je 20 m. Neadekvátní provedení VDZ V 4. Autobusová zastávka se nachází v blízkosti sjezdu, může docházet k rizikovému průpletu.

Nápravné opatření

Návrh opatření Vytvoření bezpečného stání pro VHD
Poznámka -
Náročnost realizace **Složité řešení**

Lokalizace

GPS 50,134490966797N, 12,333372116089E
Staničení km 0,482
Katastrální území Intravilán - Františkovy Lázně
Správce PK Správa Karlovy Vary
Nejvyšší dovolená rychlost 50 km/h

Nově evidováno

 I/64 - Směr proti staničení | km 0,473 | ID 2130
 BI PK (2016)

Bez reakce

Fotodokumentace



Specifikace dopravně-bezpečnostního deficitu

Bezpečnostní deficit Přístupové podmínky pro chodce
Kategorie 100 m - Absence pěší infrastruktury
Závažnost rizika **Střední**
Poznámka -

Lokalizace

GPS 50,134483337402N, 12,333491325378E
Staničení km 0,473
Katastrální území Intravilán - Františkovy Lázně
Správce PK Správa Karlovy Vary
Nejvyšší dovolená rychlost 50 km/h

Nápravné opatření

Návrh opatření Vytvoření adekvátních podmínek pro pěší
Poznámka -
Náročnost realizace **Složité řešení**

Nově evidováno

 I/64 - Směr proti staničení | km 0,351 | ID 2132
 BI PK (2016)

Bez reakce

Fotodokumentace



Specifikace dopravně-bezpečnostního deficitu

Bezpečnostní deficit Reklamní zařízení
Kategorie 1× - Reklamní zařízení (rušivý efekt na účastníky silničního provozu)
Závažnost rizika **Nízká**
Poznámka -

Lokalizace

GPS 50,134098052979N, 12,335184097290E
Staničení km 0,351
Katastrální území Intravilán - Františkovy Lázně
Správce PK Správa Karlovy Vary
Nejvyšší dovolená rychlost 50 km/h

Nápravné opatření

Návrh opatření Odstranění
Poznámka -
Náročnost realizace **Administrativní řešení**

Nově evidováno

I/64 - Směr proti staničení | km 0,325 | ID 2134
BI PK (2016)

Bez reakce

Fotodokumentace



Nápravné opatření

Návrh opatření Odstranění, ochrana svodidly
Poznámka -
Náročnost realizace **Administrativní řešení**

Specifikace dopravně-bezpečnostního deficitu

Bezpečnostní deficit Pevná překážka
Kategorie 200 m - Sloupy el. vedení, VO apod.
 220 m - Stromy, vzrostlá zeleň
Závažnost rizika **Vysoká**
Poznámka -

Lokalizace

GPS 50,134063720703N, 12,335394859314E
Staničení km 0,325
Katastrální území Extravilán
Správce PK Správa Karlovy Vary
Nejvyšší dovolená rychlost 90 km/h

Nově evidováno

I/64 - Směr proti staničení | km 0,101 | ID 2135
BI PK (2016)

Bez reakce

Fotodokumentace



Nápravné opatření

Návrh opatření Systematické opatření I. (instalace deformačních prvků, ochránění, zešíkmení, zrušení)
Poznámka -
Náročnost realizace **Složité řešení**

Specifikace dopravně-bezpečnostního deficitu

Bezpečnostní deficit Pevná překážka
Kategorie 2x - Polotuhé zemní těleso sjezdu / samostatného sjezdu
Závažnost rizika **Nízká**
Poznámka V tomto úseku lze předpokládat skutečnou rychlost vozidel nižší než je nejvyšší dovolená (železniční přejezd).

Lokalizace

GPS 50,133392333984N, 12,338429450989E
Staničení km 0,101
Katastrální území Extravilán
Správce PK Správa Karlovy Vary
Nejvyšší dovolená rychlost 90 km/h

Nově evidováno

I/64 - Směr proti staničení | km 0,031 | ID 2295
BI PK (2016)

Bez reakce

Fotodokumentace



Nápravné opatření

Návrh opatření Odstranění, ochrana svodidly
Poznámka -
Náročnost realizace **Administrativní řešení**

Specifikace dopravně-bezpečnostního deficitu

Bezpečnostní deficit Pevná překážka
Kategorie 1× - Sloupy el. vedení, VO apod.
 1× - Strom
Závažnost rizika **Nizká**
Poznámka V tomto úseku lze předpokládat skutečnou rychlost vozidel nižší než je nejvyšší dovolená (železniční přejezd).

Lokalizace

GPS 50,133216857910N, 12,339431762695E
Staničení km 0,031
Katastrální území Extravilán
Správce PK Správa Karlovy Vary
Nejvyšší dovolená rychlost 90 km/h