
PŘÍLOHA 1.5

Vyhodnocení identifikovaných dopravně-bezpečnostních deficitů

v rámci BI PK z roku 2016

I/25

ve staničení

km 0,000 – 13,702

Nově evidováno

I/25 - Směr staničení | km 0,139 | ID 881
BI PK (2016)

Bez reakce

Fotodokumentace



Nápravné opatření

Návrh opatření Odstranění
Poznámka -
Náročnost realizace **Jednoduché řešení**

Specifikace dopravně-bezpečnostního deficitu

Bezpečnostní deficit Pevná překážka
Kategorie 1× - Vzrostlá zeleň (průměr kmene do 0,1 m)
Závažnost rizika **Nízká**
Poznámka Vzrostlá zeleň nacházející se v blízkosti PK primárně představuje riziko do budoucna.

Lokalizace

GPS 50,322555541992N, 12,950938224792E
Staničení km 0,139
Katastrální území Extravilán
Správce PK Správa Karlovy Vary
Nejvyšší dovolená rychlost 90 km/h

Nově evidováno

I/25 - Směr staničení | km 0,181 | ID 882
BI PK (2016)

Bez reakce

Fotodokumentace



Nápravné opatření

Návrh opatření Vytvoření adekvátního přechodu extravilán - intravilán
Poznámka -
Náročnost realizace **Složité řešení**

Specifikace dopravně-bezpečnostního deficitu

Bezpečnostní deficit Přechod z extravilánu do intravilánu
Kategorie 1× - Žádná změna (úprava) charakteru komunikace (absence zklidňujícího opatření)
Závažnost rizika **Střední**
Poznámka -

Lokalizace

GPS 50,322635650635N, 12,950413703918E
Staničení km 0,181
Katastrální území Intravilán - Dolní Žďár
Správce PK Správa Karlovy Vary
Nejvyšší dovolená rychlost 50 km/h

Nově evidováno

I/25 - Směr staničení | km 0,396 | ID 887
BI PK (2016)

Bez reakce

Fotodokumentace



Nápravné opatření

Návrh opatření Vytvoření adekvátních podmínek pro pěší dle ČSN 73 6110/Z1
Poznámka -
Náročnost realizace **Složité řešení**

Specifikace dopravně-bezpečnostního deficitu

Bezpečnostní deficit Přechod pro chodce
Kategorie 1× - Absence nebo opotřebované VDZ
 1× - Absence prvků pro OOSPO
Závažnost rizika **Střední**
Poznámka Opotřebované VDZ V 7a.

Lokalizace

GPS 50,323589324951N, 12,947872161865E
Staničení km 0,396
Katastrální území Intravilán - Dolní Žďár
Správce PK Správa Karlovy Vary
Nejvyšší dovolená rychlost 50 km/h

Nově evidováno

I/25 - Směr staničení | km 0,635 | ID 892
BI PK (2016)

Bez reakce

Fotodokumentace



Nápravné opatření

Návrh opatření Stavební úprava křižovatky, vč. dopravního značení
Poznámka -
Náročnost realizace **Složité řešení**

Specifikace dopravně-bezpečnostního deficitu

Bezpečnostní deficit Křižovatka
Kategorie 1× - Absence nebo opotřebované VDZ
 1× - Absence SDZ nebo dopravního zařízení
 1× - Neadekvátní úhel křížení (menší než 75° nebo větší než 105°)
 1× - Rozlehlá křižovatka, neadekvátní usměrnění dopravy
Závažnost rizika **Střední**
Poznámka Opotřebované VDZ V 2b, V 4. Absence SDZ P 2.

Lokalizace

GPS 50,325550079346N, 12,947481155396E
Staničení km 0,635
Katastrální území Intravilán - Dolní Žďár
Správce PK Správa Karlovy Vary
Nejvyšší dovolená rychlost 50 km/h

Nově evidováno

I/25 - Směr staničení | km 0,746 | ID 900
BI PK (2016)

Bez reakce

Fotodokumentace



Nápravné opatření

Návrh opatření Realizace usměrnění dopravních proudů
Poznámka Současně obnova VDZ.
Náročnost realizace **Administrativní řešení**

Specifikace dopravně-bezpečnostního deficitu

Bezpečnostní deficit Křižovatka
Kategorie 1× - Absence nebo opotřebované VDZ
 1× - Rozlehlá křižovatka, neadekvátní usměrnění dopravy
Závažnost rizika **Nízká**
Poznámka Opotřebované VDZ V 2b, V 4.

Lokalizace

GPS 50,326705932617N, 12,947477340698E
Staničení km 0,746
Katastrální území Intravilán - Dolní Žďár
Správce PK Správa Karlovy Vary
Nejvyšší dovolená rychlost 70 km/h

Nově evidováno

I/25 - Směr staničení | km 1,080 | ID 911
BI PK (2016)

Bez reakce

Fotodokumentace



Nápravné opatření

Návrh opatření Vytvoření adekvátních podmínek pro pěší dle ČSN 73 6110/Z1
Poznámka -
Náročnost realizace **Složité řešení**

Specifikace dopravně-bezpečnostního deficitu

Bezpečnostní deficit Přechod pro chodce
Kategorie 1× - Absence prvku pro OOSPO
 1× - Dlouhý nedělený přechod pro chodce
Závažnost rizika **Střední**
Poznámka Délka přechodu je 11 m.

Lokalizace

GPS 50,329669952393N, 12,947290420532E
Staničení km 1,080
Katastrální území Intravilán - Horní Žďár
Správce PK Správa Karlovy Vary
Nejvyšší dovolená rychlost 50 km/h

Nově evidováno

 I/25 - Směr staničení | km 1,105 | ID 962
 BI PK (2016)

Bez reakce

Fotodokumentace



Nápravné opatření

Návrh opatření Realizace usměrnění dopravních proudů
Poznámka Současně obnova VDZ.
Náročnost realizace **Administrativní řešení**

Specifikace dopravně-bezpečnostního deficitu

Bezpečnostní deficit Křižovatka
Kategorie 1× - Absence nebo opotřebované VDZ
 1× - Rozlehlá křižovatka, neadekvátní usměrnění dopravy
Závažnost rizika **Nízká**
Poznámka Opotřebované VDZ V 2b, V 4.

Lokalizace

GPS 50,329906463623N, 12,947272300720E
Staničení km 1,105
Katastrální území Intravilán - Horní Žďár
Správce PK Správa Karlovy Vary
Nejvyšší dovolená rychlost 50 km/h

Nově evidováno

 I/25 - Směr staničení | km 1,147 | ID 913
 BI PK (2016)

Bez reakce

Fotodokumentace



Nápravné opatření

Návrh opatření Vytvoření bezpečného stání pro VHD
Poznámka -
Náročnost realizace **Složité řešení**

Specifikace dopravně-bezpečnostního deficitu

Bezpečnostní deficit Autobusová zastávka
Kategorie 1× - Absence nebo opotřebované VDZ
 1× - Neadekvátní podmínky pro pěší - krátká / neadekvátně provedená nástupní hrana a absence návaznosti na pěší infrastrukturu
Závažnost rizika **Střední**
Poznámka Absence VDZ V 11a, V 12a. Opotřebované VDZ V 4. Autobusová zastávka se nachází v prostoru křižovatky.

Lokalizace

GPS 50,330356597900N, 12,947058677673E
Staničení km 1,147
Katastrální území Intravilán - Horní Žďár
Správce PK Správa Karlovy Vary
Nejvyšší dovolená rychlost 50 km/h

Nově evidováno

I/25 - Směr staničení | km 1,180 | ID 916
BI PK (2016)

Bez reakce

Fotodokumentace



Nápravné opatření

Návrh opatření Vytvoření adekvátních podmínek pro pěší
Poznámka -
Náročnost realizace **Složitě řešení**

Specifikace dopravně-bezpečnostního deficitu

Bezpečnostní deficit Přístupové podmínky pro chodce
Kategorie 30 m - Chodník vůči vozovce v neadekvátní výškové poloze (nedostatečně vyvýšený)
 30 m - Neadekvátně provedený chodník (úzký, nerovný apod.)
Závažnost rizika **Střední**
Poznámka -

Lokalizace

GPS 50,330608367920N, 12,946891784668E
Staničení km 1,180
Katastrální území Intravilán - Horní Žďár
Správce PK Správa Karlovy Vary
Nejvyšší dovolená rychlost 50 km/h

Nově evidováno

I/25 - Směr staničení | km 1,868 | ID 2159
BI PK (2016)

Bez reakce

Fotodokumentace



Nápravné opatření

Návrh opatření Odstranění
Poznámka -
Náročnost realizace **Administrativní řešení**

Specifikace dopravně-bezpečnostního deficitu

Bezpečnostní deficit Reklamní zařízení
Kategorie 2× - Reklamní zařízení (rušivý efekt na účastníky silničního provozu)
Závažnost rizika **Nízká**
Poznámka -

Lokalizace

GPS 50,335704803467N, 12,941658973694E
Staničení km 1,868
Katastrální území Intravilán - Horní Žďár
Správce PK Správa Karlovy Vary
Nejvyšší dovolená rychlost 50 km/h

Nově evidováno

 I/25 - Směr staničení | km 2,290 | ID 920
 BI PK (2016)

Bez reakce

Fotodokumentace



Nápravné opatření

Návrh opatření Ochrana svodidly

Poznámka Alternativní řešení lze spatřovat v podobě umístění sloupů VO s deformovatelnou konstrukcí.

Náročnost realizace **Administrativní řešení**

Specifikace dopravně-bezpečnostního deficitu

Bezpečnostní deficit Pevná překážka

Kategorie 3× - Sloupy el. vedení, VO apod.

Závažnost rizika **Nizká**

Poznámka V tomto úseku lze předpokládat skutečnou rychlost vozidel nižší než je nejvyšší dovolená (výjezd / vjezd do obce).

Lokalizace

GPS 50,338973999023N, 12,939087867737E

Staničení km 2,290

Katastrální území Extravilán

Správce PK Správa Karlovy Vary

Nejvyšší dovolená rychlost 90 km/h

Nově evidováno

 I/25 - Směr staničení | km 2,375 | ID 922
 BI PK (2016)

Bez reakce

Fotodokumentace



Nápravné opatření

Návrh opatření Odstranění

Poznámka -

Náročnost realizace **Administrativní řešení**

Specifikace dopravně-bezpečnostního deficitu

Bezpečnostní deficit Pevná překážka

Kategorie 2× - Strom
 1× - Trubkové zábradlí nebo ploty

Závažnost rizika **Nizká**

Poznámka Zábradlí svým provedením představuje riziko v podobě vniknutí jednotlivých částí do interiéru vozidla při nárazu. V tomto úseku lze předpokládat skutečnou rychlost vozidel nižší než je nejvyšší dovolená (výjezd / vjezd do obce).

Lokalizace

GPS 50,339763641357N, 12,938678741455E

Staničení km 2,375

Katastrální území Extravilán

Správce PK Správa Karlovy Vary

Nejvyšší dovolená rychlost 90 km/h

Nově evidováno

I/25 - Směr staničení | km 2,447 | ID 925
BI PK (2016)

Bez reakce

Fotodokumentace



Specifikace dopravně-bezpečnostního deficitu

Bezpečnostní deficit Pevná překážka
Kategorie 40 m - Členitý povrch skalní stěny
Závažnost rizika **Střední**
Poznámka -

Lokalizace

GPS 50,340564727783N, 12,937724113464E
Staničení km 2,447
Katastrální území Extravilán
Správce PK Správa Karlovy Vary
Nejvyšší dovolená rychlost 90 km/h

Nápravné opatření

Návrh opatření Realizace úpravy povrchu skalní stěny (např. zaoblení), za účelem snížení drsnosti. Případně instalace svodidel.
Poznámka -
Náročnost realizace **Administrativní řešení**

Nově evidováno

I/25 - Směr staničení | km 2,509 | ID 928
BI PK (2016)

Bez reakce

Fotodokumentace



Specifikace dopravně-bezpečnostního deficitu

Bezpečnostní deficit Pevná překážka
Kategorie 1x - Strom
Závažnost rizika **Nízká**
Poznámka Strom se nachází nad úrovní nivelety PK.

Lokalizace

GPS 50,340709686279N, 12,937568664551E
Staničení km 2,509
Katastrální území Extravilán
Správce PK Správa Karlovy Vary
Nejvyšší dovolená rychlost 90 km/h

Nápravné opatření

Návrh opatření Odstranění
Poznámka -
Náročnost realizace **Administrativní řešení**

Nově evidováno

I/25 - Směr staničení | km 2,793 | ID 934
BI PK (2016)

Bez reakce

Fotodokumentace



Nápravné opatření

Návrh opatření Ochrana svodidly
Poznámka -
Náročnost realizace **Administrativní řešení**

Specifikace dopravně-bezpečnostního deficitu

Bezpečnostní deficit Pevná překážka
Kategorie 2× - Čelo tuhé zdi nebo PHS
Závažnost rizika **Nizká**
Poznámka -

Lokalizace

GPS 50,342941284180N, 12,935638427734E
Staničení km 2,793
Katastrální území Extravilán
Správce PK Správa Karlovy Vary
Nejvyšší dovolená rychlost 90 km/h

Nově evidováno

I/25 - Směr staničení | km 2,930 | ID 944
BI PK (2016)

Bez reakce

Fotodokumentace



Nápravné opatření

Návrh opatření Systematické opatření II.
Poznámka -
Náročnost realizace **Složité řešení**

Specifikace dopravně-bezpečnostního deficitu

Bezpečnostní deficit Autobusová zastávka
Kategorie 1× - Absence nebo opotřebované VDZ
 1× - Neadekvátní podmínky pro pěší - krátká / neadekvátně provedená nástupní hrana a absence návaznosti na pěší infrastrukturu
 1× - Nevhodný typ zastávky (zastávka se nachází v jízdním pruhu)
Závažnost rizika **Vysoká**
Poznámka Absence VDZ V 11a.

Lokalizace

GPS 50,343971252441N, 12,934858322144E
Staničení km 2,930
Katastrální území Extravilán
Správce PK Správa Karlovy Vary
Nejvyšší dovolená rychlost 90 km/h

Nově evidováno

I/25 - Směr staničení | km 2,985 | ID 935
BI PK (2016)

Bez reakce

Fotodokumentace



Specifikace dopravně-bezpečnostního deficitu

Bezpečnostní deficit Pevná překážka
Kategorie 1× - Strom
Závažnost rizika Nizká
Poznámka Strom se nachází nad úrovní nivelety PK.

Lokalizace

GPS 50,345092773438N, 12,934055328369E
Staničení km 2,985
Katastrální území Extravilán
Správce PK Správa Karlovy Vary
Nejvyšší dovolená rychlost 90 km/h

Nápravné opatření

Návrh opatření Odstranění
Poznámka -
Náročnost realizace Administrativní řešení

Nově evidováno

I/25 - Směr staničení | km 3,047 | ID 939
BI PK (2016)

Bez reakce

Fotodokumentace



Specifikace dopravně-bezpečnostního deficitu

Bezpečnostní deficit Mezikřižovatkový úsek
Kategorie 1× - Absence SDZ a VDZ
Závažnost rizika Nizká
Poznámka Absence SDZ B 21a a VDZ V 9b.

Lokalizace

GPS 50,344863891602N, 12,934183120728E
Staničení km 3,047
Katastrální území Extravilán
Správce PK Správa Karlovy Vary
Nejvyšší dovolená rychlost 90 km/h

Nápravné opatření

Návrh opatření Realizace SDZ B 21a a VDZ V 9b
Poznámka -
Náročnost realizace Administrativní řešení

Nově evidováno

I/25 - Směr staničení | km 3,067 | ID 936
BI PK (2016)

Bez reakce

Fotodokumentace



Specifikace dopravně-bezpečnostního deficitu

Bezpečnostní deficit Pevná překážka
Kategorie 1× - Členitý povrch skalní stěny
Závažnost rizika **Střední**
Poznámka -

Lokalizace

GPS 50,345455169678N, 12,933807373047E
Staničení km 3,067
Katastrální území Extravilán
Správce PK Správa Karlovy Vary
Nejvyšší dovolená rychlost 90 km/h

Nápravné opatření

Návrh opatření Realizace úpravy povrchu skalní stěny (např. zaoblení), za účelem snížení drsnosti. Případně instalace svodidel.
Poznámka -
Náročnost realizace **Administrativní řešení**

Nově evidováno

I/25 - Směr staničení | km 3,132 | ID 1098
BI PK (2016)

Bez reakce

Fotodokumentace



Specifikace dopravně-bezpečnostního deficitu

Bezpečnostní deficit Pevná překážka
Kategorie 1× - Čelo tuhé zdi nebo PHS
Závažnost rizika **Střední**
Poznámka Riziko zejména pro vozidla jedoucí v protisměru.

Lokalizace

GPS 50,346374511719N, 12,933502197266E
Staničení km 3,132
Katastrální území Extravilán
Správce PK Správa Karlovy Vary
Nejvyšší dovolená rychlost 90 km/h

Nápravné opatření

Návrh opatření Realizace úpravy stavebního provedení objektu
Poznámka Alternativní řešení lze spatřovat v ochraně svodidly.
Náročnost realizace **Administrativní řešení**

Nově evidováno

 I/25 - Směr staničení | km 3,135 | ID 937
 BI PK (2016)

Bez reakce

Fotodokumentace



Specifikace dopravně-bezpečnostního deficitu

Bezpečnostní deficit Pevná překážka
Kategorie 175 m - Členitý povrch skalní stěny
Závažnost rizika Střední
Poznámka -

Lokalizace

GPS 50,345848083496N, 12,933571815491E
Staničení km 3,135
Katastrální území Extravilán
Správce PK Správa Karlovy Vary
Nejvyšší dovolená rychlost 90 km/h

Nápravné opatření

Návrh opatření Realizace úpravy povrchu skalní stěny (např. zaoblení), za účelem snížení drsnosti. Případně instalace svodidel.

Poznámka -

Náročnost realizace Administrativní řešení

Nově evidováno

 I/25 - Směr staničení | km 3,204 | ID 943
 BI PK (2016)

Bez reakce

Fotodokumentace



Specifikace dopravně-bezpečnostního deficitu

Bezpečnostní deficit Mezikřižovatkový úsek
Kategorie 100 m - Absence nebo opotřebované VDZ
Závažnost rizika Nízká
Poznámka Opořebované VDZ V 1a.

Lokalizace

GPS 50,346309661865N, 12,933425903320E
Staničení km 3,204
Katastrální území Extravilán
Správce PK Správa Karlovy Vary
Nejvyšší dovolená rychlost 90 km/h

Nápravné opatření

Návrh opatření Realizace, oprava VDZ

Poznámka -

Náročnost realizace Jednoduché řešení

Nově evidováno

I/25 - Směr staničení | km 3,335 | ID 1105
BI PK (2016)

Bez reakce

Fotodokumentace



Specifikace dopravně-bezpečnostního deficitu

Bezpečnostní deficit Pevná překážka
Kategorie 50 m - Stromy, vzrostlá zeleň
Závažnost rizika **Střední**
Poznámka -

Lokalizace

GPS 50,347820281982N, 12,933560371399E
Staničení km 3,335
Katastrální území Extravilán
Správce PK Správa Karlovy Vary
Nejvyšší dovolená rychlost 90 km/h

Nápravné opatření

Návrh opatření Odstranění, ochrana svodidly
Poznámka V případě ochrany svodidly lze adekvátně prodloužit stávající svodidlo a současně realizovat směrové vychýlení svodidla. Řešit společně se záznamem ID 952.

Náročnost realizace **Administrativní řešení**

Nově evidováno

I/25 - Směr staničení | km 3,388 | ID 952
BI PK (2016)

Bez reakce

Fotodokumentace



Specifikace dopravně-bezpečnostního deficitu

Bezpečnostní deficit Zádržné zařízení
Kategorie 1× - Krátké svodidlo u příčného propustku
 1× - Krátký výškový náběh svodidla
Závažnost rizika **Střední**
Poznámka Krátký výškový náběh svodidla rizikový pro protisměr.

Lokalizace

GPS 50,347961425781N, 12,933471679688E
Staničení km 3,388
Katastrální území Extravilán
Správce PK Správa Karlovy Vary
Nejvyšší dovolená rychlost 90 km/h

Nápravné opatření

Návrh opatření Náprava provedení záchytného zařízení
Poznámka Adekvátní prodloužení svodidla a výškového náběhu. Řešit společně se záznamem ID 1105.

Náročnost realizace **Administrativní řešení**

Nově evidováno

I/25 - Směr staničení | km 3,540 | ID 949
BI PK (2016)

Bez reakce

Fotodokumentace



Nápravné opatření

Návrh opatření Realizace úpravy povrchu skalní stěny (např. zaoblení), za účelem snížení drsnosti. Případně instalace svodidel.

Poznámka Současně odstranění stromů, vzrostlé zeleně.

Náročnost realizace Administrativní řešení

Specifikace dopravně-bezpečnostního deficitu

Bezpečnostní deficit Pevná překážka

Kategorie 135 m - Členitý povrch skalní stěny
 1× - Stromy, vzrostlá zeleň

Závažnost rizika Vysoká

Poznámka Strom se nachází nad úrovní nivelety PK.

Lokalizace

GPS 50,349258422852N, 12,932788848877E

Staničení km 3,540

Katastrální území Extravilán

Správce PK Správa Karlovy Vary

Nejvyšší dovolená rychlost 90 km/h

Nově evidováno

I/25 - Směr staničení | km 3,861 | ID 1118
BI PK (2016)

Bez reakce

Fotodokumentace



Nápravné opatření

Návrh opatření Realizace úpravy povrchu skalní stěny (např. zaoblení), za účelem snížení drsnosti. Případně instalace svodidel.

Poznámka Současně odstranění stromů. Alternativní řešení lze spatřovat v ochraně svodidly.

Náročnost realizace Administrativní řešení

Specifikace dopravně-bezpečnostního deficitu

Bezpečnostní deficit Pevná překážka

Kategorie 50 m - Členitý povrch skalní stěny
 2× - Strom

Závažnost rizika Nízká

Poznámka Stromy a členitý skalní povrch se nachází nad úrovní nivelety PK.

Lokalizace

GPS 50,351581573486N, 12,932310104370E

Staničení km 3,861

Katastrální území Extravilán

Správce PK Správa Karlovy Vary

Nejvyšší dovolená rychlost 90 km/h

Nově evidováno

I/25 - Směr staničení | km 4,066 | ID 958
BI PK (2016)

Bez reakce

Fotodokumentace



Specifikace dopravně-bezpečnostního deficitu

Bezpečnostní deficit Pevná překážka
Kategorie 1× - Členitý povrch skalní stěny
Závažnost rizika **Vysoká**
Poznámka -

Lokalizace

GPS 50,354022979736N, 12,932472229004E
Staničení km 4,066
Katastrální území Extravilán
Správce PK Správa Karlovy Vary
Nejvyšší dovolená rychlost 90 km/h

Nápravné opatření

Návrh opatření Realizace úpravy povrchu skalní stěny (např. zaoblení), za účelem snížení drsnosti. Případně instalace svodidel.

Poznámka -

Náročnost realizace **Administrativní řešení**

Nově evidováno

I/25 - Směr staničení | km 4,100 | ID 959
BI PK (2016)

Bez reakce

Fotodokumentace



Specifikace dopravně-bezpečnostního deficitu

Bezpečnostní deficit Pevná překážka
Kategorie 20 m - Stromy, vzrostlá zeleň
Závažnost rizika **Střední**
Poznámka -

Lokalizace

GPS 50,354225158691N, 12,932499885559E
Staničení km 4,100
Katastrální území Extravilán
Správce PK Správa Karlovy Vary
Nejvyšší dovolená rychlost 90 km/h

Nápravné opatření

Návrh opatření Odstranění

Poznámka -

Náročnost realizace **Administrativní řešení**

Nově evidováno

I/25 - Směr staničení | km 4,146 | ID 980
BI PK (2016)

Bez reakce

Fotodokumentace



Nápravné opatření

Návrh opatření	Odstranění
Poznámka	-
Náročnost realizace	Jednoduché řešení

Specifikace dopravně-bezpečnostního deficitu

Bezpečnostní deficit	Pevná překážka
Kategorie	<input checked="" type="checkbox"/> 2× - Vzrostlá zeleň (průměr kmene do 0,1 m)
Závažnost rizika	Nizká
Poznámka	Vzrostlá zeleň nacházející se v blízkosti PK primárně představuje riziko do budoucna.

Lokalizace

GPS	50,354476928711N, 12,932575225830E
Staničení	km 4,146
Katastrální území	Extravilán
Správce PK	Správa Karlovy Vary
Nejvyšší dovolená rychlost	90 km/h

Nově evidováno

I/25 - Směr staničení | km 4,160 | ID 1122
BI PK (2016)

Bez reakce

Fotodokumentace



Nápravné opatření

Návrh opatření	Odstranění, ochrana svodidly
Poznámka	-
Náročnost realizace	Administrativní řešení

Specifikace dopravně-bezpečnostního deficitu

Bezpečnostní deficit	Pevná překážka
Kategorie	<input checked="" type="checkbox"/> 40 m - Stromy, vzrostlá zeleň
Závažnost rizika	Nizká
Poznámka	Stromy, vzrostlá zeleň se nachází nad úrovní nivelety PK.

Lokalizace

GPS	50,353572845459N, 12,932504653931E
Staničení	km 4,160
Katastrální území	Extravilán
Správce PK	Správa Karlovy Vary
Nejvyšší dovolená rychlost	90 km/h

Nově evidováno

I/25 - Směr staničení | km 4,275 | ID 984
BI PK (2016)

Bez reakce

Fotodokumentace



Specifikace dopravně-bezpečnostního deficitu

Bezpečnostní deficit Pevná překážka
Kategorie ☞ 20 m - Členitý povrch skalní stěny
Závažnost rizika **Střední**
Poznámka V tomto úseku lze předpokládat skutečnou rychlost vozidel nižší než je nejvyšší dovolená (výjezd / vjezd do obce).

Lokalizace

GPS 50,355598449707N, 12,933080673218E
Staničení km 4,275
Katastrální území Extravilán
Správce PK Správa Karlovy Vary
Nejvyšší dovolená rychlost 50 km/h

Nápravné opatření

Návrh opatření Realizace úpravy povrchu skalní stěny (např. zaoblení), za účelem snížení drsnosti. Případně instalace svodidel.

Poznámka -

Náročnost realizace **Administrativní řešení**

Nově evidováno

I/25 - Směr staničení | km 4,305 | ID 1020
BI PK (2016)

Bez reakce

Fotodokumentace



Specifikace dopravně-bezpečnostního deficitu

Bezpečnostní deficit Opatření pro zvýšení plynulosti provozu
Kategorie ☞ 600 m - NENÍ DEFICIT - Charakter komunikace a okolí umožňuje lokální zvýšení nejvyšší dovolené rychlosti, při zachování adekvátní úrovně bezpečnosti silničního provozu
Závažnost rizika **Nizká**
Poznámka -

Lokalizace

GPS 50,355602264404N, 12,933105468750E
Staničení km 4,305
Katastrální území Intravilán - Jáchymov
Správce PK Správa Karlovy Vary
Nejvyšší dovolená rychlost 50 km/h

Nápravné opatření

Návrh opatření Náprava provedení SDZ
Poznámka Posunutí SDZ IZ 4b a IZ 4a o 600 m dále ve směru staničení, kde začíná obytná zástavba. Současně v předmětném úseku instalovat SDZ B 20a s hodnotou 70 km/h. V souladu s navrhovaným zvýšením nejvyšší dovolené rychlosti vzniká nutnost ošetřit výskyt pevných překážek v bezpečnostní zóně PK.

Náročnost realizace **Administrativní řešení**

Nově evidováno

I/25 - Směr staničení | km 4,358 | ID 987
BI PK (2016)

Bez reakce

Fotodokumentace



Nápravné opatření

Návrh opatření Realizace, oprava VDZ
Poznámka -
Náročnost realizace **Jednoduché řešení**

Specifikace dopravně-bezpečnostního deficitu

Bezpečnostní deficit Mezikřižovatkový úsek
Kategorie 180 m - Absence nebo opotřebované VDZ
Závažnost rizika **Nízká**
Poznámka Opotřebované VDZ V 1a, V 4.

Lokalizace

GPS 50,356292724609N, 12,933434486389E
Staničení km 4,358
Katastrální území Intravilán - Jáchymov
Správce PK Správa Karlovy Vary
Nejvyšší dovolená rychlost 50 km/h

Nově evidováno

I/25 - Směr staničení | km 4,840 | ID 991
BI PK (2016)

Bez reakce

Fotodokumentace



Nápravné opatření

Návrh opatření Odstranění
Poznámka -
Náročnost realizace **Administrativní řešení**

Specifikace dopravně-bezpečnostního deficitu

Bezpečnostní deficit Reklamní zařízení
Kategorie 1× - Reklamní zařízení (rušivý efekt na účastníky silničního provozu)
Závažnost rizika **Nízká**
Poznámka -

Lokalizace

GPS 50,360000610352N, 12,935448646545E
Staničení km 4,840
Katastrální území Intravilán - Jáchymov
Správce PK Správa Karlovy Vary
Nejvyšší dovolená rychlost 50 km/h

Nově evidováno

I/25 - Směr staničení | km 4,988 | ID 1024
BI PK (2016)

Bez reakce

Fotodokumentace



Nápravné opatření

Návrh opatření Výměna konstrukce za deformovatelnou
Poznámka -
Náročnost realizace **Jednoduché řešení**

Specifikace dopravně-bezpečnostního deficitu

Bezpečnostní deficit Pevná překážka
Kategorie 1× - Dopravní značení na nedeformovatelné konstrukci
Závažnost rizika **Nizká**
Poznámka -

Lokalizace

GPS 50,361152648926N, 12,934322357178E
Staničení km 4,988
Katastrální území Intravilán - Jáchymov
Správce PK Správa Karlovy Vary
Nejvyšší dovolená rychlost 50 km/h

Nově evidováno

I/25 - Směr staničení | km 5,043 | ID 994
BI PK (2016)

Bez reakce

Fotodokumentace



Nápravné opatření

Návrh opatření Vytvoření bezpečného stání pro VHD
Poznámka -
Náročnost realizace **Složité řešení**

Specifikace dopravně-bezpečnostního deficitu

Bezpečnostní deficit Autobusová zastávka
Kategorie 1× - Absence nebo opotřebované VDZ
 1× - Neadekvátní podmínky pro pěší - krátká / neadekvátně provedená nástupní hrana
Závažnost rizika **Střední**
Poznámka Opotřebované VDZ V 11a, V 12a. Nástupní hrana neadekvátně vyvýšena.

Lokalizace

GPS 50,361507415771N, 12,933715820312E
Staničení km 5,043
Katastrální území Intravilán - Jáchymov
Správce PK Správa Karlovy Vary
Nejvyšší dovolená rychlost 50 km/h

Nově evidováno

I/25 - Směr staničení | km 5,082 | ID 997
BI PK (2016)

Bez reakce

Fotodokumentace



Nápravné opatření

Návrh opatření Vytvoření adekvátních podmínek pro pěší dle ČSN 73 6110/Z1
Poznámka -
Náročnost realizace **Administrativní řešení**

Specifikace dopravně-bezpečnostního deficitu

Bezpečnostní deficit Přechod pro chodce
Kategorie 1× - Neadekvátní provedení prvků pro OOSPO
Závažnost rizika **Nizká**
Poznámka Absence barevného zvýraznění prvků pro OOSPO.

Lokalizace

GPS 50,361560821533N, 12,933157920837E
Staničení km 5,082
Katastrální území Intravilán - Jáchymov
Správce PK Správa Karlovy Vary
Nejvyšší dovolená rychlost 50 km/h

Nově evidováno

I/25 - Směr staničení | km 5,130 | ID 2170
BI PK (2016)

Bez reakce

Fotodokumentace



Nápravné opatření

Návrh opatření Odstranění
Poznámka -
Náročnost realizace **Administrativní řešení**

Specifikace dopravně-bezpečnostního deficitu

Bezpečnostní deficit Reklamní zařízení
Kategorie 1× - Reklamní zařízení (rušivý efekt na účastníky silničního provozu)
Závažnost rizika **Nizká**
Poznámka -

Lokalizace

GPS 50,361907958984N, 12,932593345642E
Staničení km 5,130
Katastrální území Intravilán - Jáchymov
Správce PK Správa Karlovy Vary
Nejvyšší dovolená rychlost 50 km/h

Nově evidováno

I/25 - Směr staničení | km 5,161 | ID 999
BI PK (2016)

Bez reakce

Fotodokumentace



Nápravné opatření

Návrh opatření Realizace, oprava VDZ
Poznámka -
Náročnost realizace **Jednoduché řešení**

Specifikace dopravně-bezpečnostního deficitu

Bezpečnostní deficit Mezikřižovatkový úsek
Kategorie 30 m - Absence nebo opotřebované VDZ
Závažnost rizika **Nízká**
Poznámka Opotřebované VDZ V 1a.

Lokalizace

GPS 50,361656188965N, 12,932265281677E
Staničení km 5,161
Katastrální území Intravilán - Jáchymov
Správce PK Správa Karlovy Vary
Nejvyšší dovolená rychlost 50 km/h

Nově evidováno

I/25 - Směr staničení | km 5,391 | ID 2172
BI PK (2016)

Bez reakce

Fotodokumentace



Nápravné opatření

Návrh opatření Odstranění
Poznámka -
Náročnost realizace **Administrativní řešení**

Specifikace dopravně-bezpečnostního deficitu

Bezpečnostní deficit Reklamní zařízení
Kategorie 1× - Reklamní zařízení (rušivý efekt na účastníky silničního provozu)
Závažnost rizika **Nízká**
Poznámka -

Lokalizace

GPS 50,362304687500N, 12,929123878479E
Staničení km 5,391
Katastrální území Intravilán - Jáchymov
Správce PK Správa Karlovy Vary
Nejvyšší dovolená rychlost 50 km/h

Nově evidováno

I/25 - Směr staničení | km 5,580 | ID 1004
BI PK (2016)

Bez reakce

Fotodokumentace



Nápravné opatření

Návrh opatření Vytvoření adekvátních podmínek pro pěší
Poznámka -
Náročnost realizace **Složité řešení**

Specifikace dopravně-bezpečnostního deficitu

Bezpečnostní deficit Přístupové podmínky pro chodce
Kategorie 90 m - Neadekvátně provedený chodník (úzký, nerovný apod.)
Závažnost rizika **Nizká**
Poznámka -

Lokalizace

GPS 50,363468170166N, 12,926144599915E
Staničení km 5,580
Katastrální území Intravilán - Jáchymov
Správce PK Správa Karlovy Vary
Nejvyšší dovolená rychlost 50 km/h

Nově evidováno

I/25 - Směr staničení | km 5,671 | ID 1007
BI PK (2016)

Bez reakce

Fotodokumentace



Nápravné opatření

Návrh opatření Realizace úhlu křížení pozemních komunikací dle ČSN 73 6102 ed. 2
Poznámka Současně obnova VDZ.
Náročnost realizace **Složité řešení**

Specifikace dopravně-bezpečnostního deficitu

Bezpečnostní deficit Křižovatka
Kategorie 1× - Absence nebo opotřebované VDZ
 1× - Neadekvátní úhel křížení (menší než 75° nebo větší než 105°)
Závažnost rizika **Střední**
Poznámka Opotřebované VDZ V 2b.

Lokalizace

GPS 50,363594055176N, 12,925770759583E
Staničení km 5,671
Katastrální území Intravilán - Jáchymov
Správce PK Správa Karlovy Vary
Nejvyšší dovolená rychlost 50 km/h

Nově evidováno

I/25 - Směr staničení | km 5,685 | ID 1009
BI PK (2016)

Bez reakce

Fotodokumentace



Nápravné opatření

Návrh opatření Vytvoření adekvátních podmínek pro pěší
Poznámka -
Náročnost realizace **Složité řešení**

Specifikace dopravně-bezpečnostního deficitu

Bezpečnostní deficit Přístupové podmínky pro chodce
Kategorie 160 m - Chodník vůči vozovce v neadekvátní výškové poloze (nedostatečně vyvýšený)
 95 m - Neadekvátně provedený chodník (úzký, nerovný apod.)
Závažnost rizika **Nizká**
Poznámka -

Lokalizace

GPS 50,363643646240N, 12,925680160522E
Staničení km 5,685
Katastrální území Intravilán - Jáchymov
Správce PK Správa Karlovy Vary
Nejvyšší dovolená rychlost 50 km/h

Nově evidováno

I/25 - Směr staničení | km 5,845 | ID 1031
BI PK (2016)

Bez reakce

Fotodokumentace



Nápravné opatření

Návrh opatření Realizace úhlu křížení pozemních komunikací dle ČSN 73 6102 ed. 2
Poznámka Současně obnova VDZ.
Náročnost realizace **Složité řešení**

Specifikace dopravně-bezpečnostního deficitu

Bezpečnostní deficit Křížovatka
Kategorie 1× - Absence nebo opotřebená VDZ
 1× - Neadekvátní úhel křížení (menší než 75° nebo větší než 105°)
Závažnost rizika **Střední**
Poznámka Opotřebená VDZ V 2b.

Lokalizace

GPS 50,364368438721N, 12,924105644226E
Staničení km 5,845
Katastrální území Intravilán - Jáchymov
Správce PK Správa Karlovy Vary
Nejvyšší dovolená rychlost 50 km/h

Nově evidováno

I/25 - Směr staničení | km 5,858 | ID 2174
BI PK (2016)

Bez reakce

Fotodokumentace



Nápravné opatření

Návrh opatření Odstranění
Poznámka -
Náročnost realizace **Administrativní řešení**

Specifikace dopravně-bezpečnostního deficitu

Bezpečnostní deficit Reklamní zařízení
Kategorie 1× - Reklamní zařízení (rušivý efekt na účastníky silničního provozu)
Závažnost rizika **Nizká**
Poznámka -

Lokalizace

GPS 50,364421844482N, 12,923442840576E
Staničení km 5,858
Katastrální území Intravilán - Jáchymov
Správce PK Správa Karlovy Vary
Nejvyšší dovolená rychlost 50 km/h

Nově evidováno

I/25 - Směr staničení | km 5,893 | ID 1035
BI PK (2016)

Bez reakce

Fotodokumentace



Nápravné opatření

Návrh opatření Realizace, oprava VDZ
Poznámka -
Náročnost realizace **Jednoduché řešení**

Specifikace dopravně-bezpečnostního deficitu

Bezpečnostní deficit Mezikřižovatkový úsek
Kategorie 130 m - Absence nebo opotřebená VDZ
Závažnost rizika **Nizká**
Poznámka Opotřebená VDZ V 1a.

Lokalizace

GPS 50,364635467529N, 12,9231004711497E
Staničení km 5,893
Katastrální území Intravilán - Jáchymov
Správce PK Správa Karlovy Vary
Nejvyšší dovolená rychlost 50 km/h

Nově evidováno

I/25 - Směr staničení | km 6,273 | ID 1036
BI PK (2016)

Bez reakce

Fotodokumentace



Specifikace dopravně-bezpečnostního deficitu

Bezpečnostní deficit Mezikřižovatkový úsek
Kategorie 35 m - Absence nebo opotřebované VDZ
Závažnost rizika **Nizká**
Poznámka Absence VDZ V 4.

Lokalizace

GPS 50,367084503174N, 12,919464111328E
Staničení km 6,273
Katastrální území Intravilán - Jáchymov
Správce PK Správa Karlovy Vary
Nejvyšší dovolená rychlost 50 km/h

Nápravné opatření

Návrh opatření Realizace, oprava VDZ
Poznámka -
Náročnost realizace **Administrativní řešení**

Nově evidováno

I/25 - Směr staničení | km 6,344 | ID 1039
BI PK (2016)

Bez reakce

Fotodokumentace



Specifikace dopravně-bezpečnostního deficitu

Bezpečnostní deficit Autobusová zastávka
Kategorie 1× - Absence nebo opotřebované VDZ
 1× - Nevhodné uspořádání zastávky - nedostatečná šířka nebo délka zálivu
Závažnost rizika **Nizká**
Poznámka Opotřebované VDZ V 11a a V 12a. Délka zálivu je 30 m.

Lokalizace

GPS 50,367443084717N, 12,918537139893E
Staničení km 6,344
Katastrální území Intravilán - Jáchymov
Správce PK Správa Karlovy Vary
Nejvyšší dovolená rychlost 50 km/h

Nápravné opatření

Návrh opatření Vytvoření bezpečného stání pro VHD
Poznámka -
Náročnost realizace **Složité řešení**

Nově evidováno

 I/25 - Směr staničení | km 6,500 | ID 1041
 BI PK (2016)

Bez reakce

Fotodokumentace



Nápravné opatření

Návrh opatření Vytvoření adekvátních podmínek pro pěší dle ČSN 73 6110/Z1

Poznámka -

Náročnost realizace **Složité řešení**

Specifikace dopravně-bezpečnostního deficitu

Bezpečnostní deficit Přechod pro chodce

Kategorie 1× - Absence prvků pro OOSPO
 1× - Dlouhý nedělený přechod pro chodce
 1× - Nedostatečná návaznost na chodník

Závažnost rizika **Střední**

Poznámka Délka přechodu je 8 m.

Lokalizace

GPS 50,370029449463N, 12,915690422058E

Staničení km 6,500

Katastrální území Intravilán - Jáchymov

Správce PK Správa Karlovy Vary

Nejvyšší dovolená rychlost 50 km/h

Nově evidováno

 I/25 - Směr staničení | km 6,902 | ID 1044
 BI PK (2016)

Bez reakce

Fotodokumentace



Nápravné opatření

Návrh opatření Realizace usměrnění dopravních proudů

Poznámka -

Náročnost realizace **Administrativní řešení**

Specifikace dopravně-bezpečnostního deficitu

Bezpečnostní deficit Křižovatka

Kategorie 1× - Rozlehlá křižovatka, neadekvátní usměrnění dopravy

Závažnost rizika **Nízká**

Poznámka -

Lokalizace

GPS 50,371429443359N, 12,914009094238E

Staničení km 6,902

Katastrální území Intravilán - Jáchymov

Správce PK Správa Karlovy Vary

Nejvyšší dovolená rychlost 50 km/h

Nově evidováno

I/25 - Směr staničení | km 7,158 | ID 2178
BI PK (2016)

Bez reakce

Fotodokumentace



Nápravné opatření

Návrh opatření Odstranění
Poznámka -
Náročnost realizace **Administrativní řešení**

Specifikace dopravně-bezpečnostního deficitu

Bezpečnostní deficit Reklamní zařízení
Kategorie 1× - Reklamní zařízení (rušivý efekt na účastníky silničního provozu)
Závažnost rizika **Nizká**
Poznámka -

Lokalizace

GPS 50,373199462891N, 12,911973953247E
Staničení km 7,158
Katastrální území Intravilán - Jáchymov
Správce PK Správa Karlovy Vary
Nejvyšší dovolená rychlost 50 km/h

Nově evidováno

I/25 - Směr staničení | km 7,165 | ID 1047
BI PK (2016)

Bez reakce

Fotodokumentace



Nápravné opatření

Návrh opatření Realizace, oprava VDZ
Poznámka -
Náročnost realizace **Jednoduché řešení**

Specifikace dopravně-bezpečnostního deficitu

Bezpečnostní deficit Křižovatka
Kategorie 1× - Absence nebo opotřebená VDZ
Závažnost rizika **Nizká**
Poznámka Opotřebená VDZ V 2b.

Lokalizace

GPS 50,373317718506N, 12,912055969238E
Staničení km 7,165
Katastrální území Intravilán - Jáchymov
Správce PK Správa Karlovy Vary
Nejvyšší dovolená rychlost 50 km/h

Nově evidováno

I/25 - Směr staničení | km 7,180 | ID 1048

Bez reakce

BI PK (2016)

Fotodokumentace



Specifikace dopravně-bezpečnostního deficitu

Bezpečnostní deficit Přístupové podmínky pro chodce
Kategorie 195 m - Absence pěší infrastruktury
Závažnost rizika **Střední**
Poznámka -

Lokalizace

GPS 50,373394012451N, 12,912014961243E
Staničení km 7,180
Katastrální území Intravilán - Jáchymov
Správce PK Správa Karlovy Vary
Nejvyšší dovolená rychlost 50 km/h

Nápravné opatření

Návrh opatření Vytvoření adekvátních podmínek pro pěší
Poznámka -
Náročnost realizace **Složitě řešení**

Nově evidováno

I/25 - Směr staničení | km 7,184 | ID 2179

Bez reakce

BI PK (2016)

Fotodokumentace



Specifikace dopravně-bezpečnostního deficitu

Bezpečnostní deficit Reklamní zařízení
Kategorie 2× - Reklamní zařízení (rušivý efekt na účastníky silničního provozu)
Závažnost rizika **Nízká**
Poznámka -

Lokalizace

GPS 50,373470306396N, 12,911992073059E
Staničení km 7,184
Katastrální území Intravilán - Jáchymov
Správce PK Správa Karlovy Vary
Nejvyšší dovolená rychlost 50 km/h

Nápravné opatření

Návrh opatření Odstranění
Poznámka -
Náročnost realizace **Administrativní řešení**

Nově evidováno

I/25 - Směr staničení | km 7,215 | ID 2180
BI PK (2016)

Bez reakce

Fotodokumentace



Nápravné opatření

Návrh opatření Odstranění
Poznámka -
Náročnost realizace **Administrativní řešení**

Specifikace dopravně-bezpečnostního deficitu

Bezpečnostní deficit Reklamní zařízení
Kategorie 1× - Reklamní zařízení (rušivý efekt na účastníky silničního provozu)
Závažnost rizika **Nízká**
Poznámka -

Lokalizace

GPS 50,373729705811N, 12,911884307861E
Staničení km 7,215
Katastrální území Intravilán - Jáchymov
Správce PK Správa Karlovy Vary
Nejvyšší dovolená rychlost 50 km/h

Nově evidováno

I/25 - Směr staničení | km 7,246 | ID 2181
BI PK (2016)

Bez reakce

Fotodokumentace



Nápravné opatření

Návrh opatření Odstranění
Poznámka -
Náročnost realizace **Administrativní řešení**

Specifikace dopravně-bezpečnostního deficitu

Bezpečnostní deficit Reklamní zařízení
Kategorie 1× - Reklamní zařízení (rušivý efekt na účastníky silničního provozu)
Závažnost rizika **Nízká**
Poznámka -

Lokalizace

GPS 50,373992919922N, 12,911667823792E
Staničení km 7,246
Katastrální území Intravilán - Jáchymov
Správce PK Správa Karlovy Vary
Nejvyšší dovolená rychlost 50 km/h

Nově evidováno

I/25 - Směr staničení | km 7,382 | ID 1049

Bez reakce

BI PK (2016)

Fotodokumentace



Nápravné opatření

Návrh opatření Stavební úprava křižovatky, vč. dopravního značení

Poznámka -

Náročnost realizace **Složitě řešení**

Specifikace dopravně-bezpečnostního deficitu

Bezpečnostní deficit Křižovatka

Kategorie 1× - Absence nebo opotřebované VDZ
 1× - Neadekvátní úhel křížení (menší než 75° nebo větší než 105°)
 1× - Rozlehlá křižovatka, neadekvátní usměrnění dopravy

Závažnost rizika **Střední**

Poznámka Opotřebované VDZ V 2b.

Lokalizace

GPS 50,375251770020N, 12,911708831787E

Staničení km 7,382

Katastrální území Intravilán - Jáchymov

Správce PK Správa Karlovy Vary

Nejvyšší dovolená rychlost 50 km/h

Nově evidováno

I/25 - Směr staničení | km 7,443 | ID 1050

Bez reakce

BI PK (2016)

Fotodokumentace



Nápravné opatření

Návrh opatření Náprava provedení záchytného zařízení

Poznámka Adekvátní prodloužení svodidla a výškového náběhu.

Náročnost realizace **Administrativní řešení**

Specifikace dopravně-bezpečnostního deficitu

Bezpečnostní deficit Zádržné zařízení

Kategorie 1× - Krátké svodidlo před - místem nebezpečí (např. hlubina, okolí PK)
 1× - Neadekvátně realizovaný začátek / konec svodidel

Závažnost rizika **Střední**

Poznámka Krátké svodidlo před vodní nádrží. Absence výškového náběhu, v případě nárazu vozidla do svodidel je identifikováno riziko v podobě vniknutí pásnice do interiéru automobilu.

Lokalizace

GPS 50,375698089600N, 12,911563873291E

Staničení km 7,443

Katastrální území Intravilán - Jáchymov

Správce PK Správa Karlovy Vary

Nejvyšší dovolená rychlost 50 km/h

Nově evidováno

I/25 - Směr staničení | km 7,461 | ID 1315
BI PK (2016)

Bez reakce

Fotodokumentace



Nápravné opatření

Návrh opatření Výměna konstrukce za deformovatelnou
Poznámka -
Náročnost realizace **Administrativní řešení**

Specifikace dopravně-bezpečnostního deficitu

Bezpečnostní deficit Pevná překážka
Kategorie 1× - Sloupy el. vedení, VO apod.
Závažnost rizika **Nizká**
Poznámka V tomto úseku lze předpokládat skutečnou rychlost vozidel vyšší než je nejvyšší dovolená (výjezd / vjezd do obce).

Lokalizace

GPS 50,375911712646N, 12,911510467529E
Staničení km 7,461
Katastrální území Intravilán - Jáchymov
Správce PK Správa Karlovy Vary
Nejvyšší dovolená rychlost 50 km/h

Nově evidováno

I/25 - Směr staničení | km 7,682 | ID 1051
BI PK (2016)

Bez reakce

Fotodokumentace



Nápravné opatření

Návrh opatření Náprava provedení záchytného zařízení
Poznámka -
Náročnost realizace **Jednoduché řešení**

Specifikace dopravně-bezpečnostního deficitu

Bezpečnostní deficit Zadržné zařízení
Kategorie 1× - Krátký výškový náběh svodidla
Závažnost rizika **Nizká**
Poznámka Krátký výškový náběh svodidla rizikový pro protisměr.

Lokalizace

GPS 50,375484466553N, 12,912375450134E
Staničení km 7,682
Katastrální území Extravilán
Správce PK Správa Karlovy Vary
Nejvyšší dovolená rychlost 90 km/h

Nově evidováno

I/25 - Směr staničení | km 7,683 | ID 2191
BI PK (2016)

Bez reakce

Fotodokumentace



Nápravné opatření

Návrh opatření Náprava provedení VDZ
Poznámka Náprava VDZ na V 4, resp. V 1a. Současně odstranění DZ.
Náročnost realizace Administrativní řešení

Specifikace dopravně-bezpečnostního deficitu

Bezpečnostní deficit Sjezd / samostatný sjezd / parkoviště
Kategorie 1× - Neadekvátní dopravní zařízení
 1× - Neadekvátní provedení, resp. umístění VDZ
Závažnost rizika Nízká
Poznámka Chybné provedení VDZ v místě sjezdu a VDZ oddělující jízdní pruhy. Nevhodné umístění DZ Z 11g u nevýznamného sjezdu.

Lokalizace

GPS 50,375476837158N, 12,912417411804E
Staničení km 7,683
Katastrální území Extravilán
Správce PK Správa Karlovy Vary
Nejvyšší dovolená rychlost 90 km/h

Nově evidováno

I/25 - Směr staničení | km 7,755 | ID 1052
BI PK (2016)

Bez reakce

Fotodokumentace



Nápravné opatření

Návrh opatření Realizace, oprava VDZ
Poznámka -
Náročnost realizace Administrativní řešení

Specifikace dopravně-bezpečnostního deficitu

Bezpečnostní deficit Mezikřížovkový úsek
Kategorie 50 m - Absence nebo opotřebované VDZ
Závažnost rizika Nízká
Poznámka Absence VDZ V 1a.

Lokalizace

GPS 50,374816894531N, 12,913178443909E
Staničení km 7,755
Katastrální území Extravilán
Správce PK Správa Karlovy Vary
Nejvyšší dovolená rychlost 90 km/h

Nově evidováno

I/25 - Směr staničení | km 7,854 | ID 1138
BI PK (2016)

Bez reakce

Fotodokumentace



Nápravné opatření

Návrh opatření Odstranění, ochrana svodidly
Poznámka Řešit společně se záznamem ID 4111.
Náročnost realizace Administrativní řešení

Specifikace dopravně-bezpečnostního deficitu

Bezpečnostní deficit Pevná překážka
Kategorie 1× - Čelo tuhé zdi nebo PHS
 1× - Stromy, vzrostlá zeleň
Závažnost rizika Nizká
Poznámka Riziko zejména pro vozidla jedoucí v protisměru. V tomto úseku lze předpokládat skutečnou rychlost vozidel nižší než je nejvyšší dovolená z důvodu směrového a výškového vedení PK.

Lokalizace

GPS 50,375431060791N, 12,913025856018E
Staničení km 7,854
Katastrální území Extravilán
Správce PK Správa Karlovy Vary
Nejvyšší dovolená rychlost 90 km/h

Nově evidováno

I/25 - Směr staničení | km 8,153 | ID 1151
BI PK (2016)

Bez reakce

Fotodokumentace



Nápravné opatření

Návrh opatření Realizace úpravy stavebního provedení objektu
Poznámka -
Náročnost realizace Administrativní řešení

Specifikace dopravně-bezpečnostního deficitu

Bezpečnostní deficit Pevná překážka
Kategorie 20 m - Tuhé oplocení, zídka, zeď
Závažnost rizika Nizká
Poznámka -

Lokalizace

GPS 50,377944946289N, 12,911518096924E
Staničení km 8,153
Katastrální území Extravilán
Správce PK Správa Karlovy Vary
Nejvyšší dovolená rychlost 90 km/h

Nově evidováno

I/25 - Směr staničení | km 8,283 | ID 1162

Bez reakce

BI PK (2016)

Fotodokumentace



Nápravné opatření

Návrh opatření Odstranění
Poznámka -
Náročnost realizace Administrativní řešení

Specifikace dopravně-bezpečnostního deficitu

Bezpečnostní deficit Pevná překážka
Kategorie 1× - Strom
Závažnost rizika Střední
Poznámka Strom se nachází nad úrovní nivelety PK.

Lokalizace

GPS 50,379295349121N, 12,910530090332E
Staničení km 8,283
Katastrální území Extravilán
Správce PK Správa Karlovy Vary
Nejvyšší dovolená rychlost 90 km/h

Nově evidováno

I/25 - Směr staničení | km 8,652 | ID 2196

Bez reakce

BI PK (2016)

Fotodokumentace



Nápravné opatření

Návrh opatření Odstranění
Poznámka -
Náročnost realizace Administrativní řešení

Specifikace dopravně-bezpečnostního deficitu

Bezpečnostní deficit Pevná překážka
Kategorie 1× - Strom
Závažnost rizika Střední
Poznámka Strom se nachází nad úrovní nivelety PK.

Lokalizace

GPS 50,382137298584N, 12,909957885742E
Staničení km 8,652
Katastrální území Extravilán
Správce PK Správa Karlovy Vary
Nejvyšší dovolená rychlost 90 km/h

Nově evidováno

I/25 - Směr staničení | km 8,691 | ID 2200

Bez reakce

BI PK (2016)

Fotodokumentace



Nápravné opatření

Návrh opatření	Odstranění
Poznámka	-
Náročnost realizace	Administrativní řešení

Specifikace dopravně-bezpečnostního deficitu

Bezpečnostní deficit	Pevná překážka
Kategorie	<input checked="" type="checkbox"/> 1× - Strom
Závažnost rizika	Střední
Poznámka	-

Lokalizace

GPS	50,382755279541N, 12,909955024719E
Staničení	km 8,691
Katastrální území	Extravilán
Správce PK	Správa Karlovy Vary
Nejvyšší dovolená rychlost	90 km/h

Nově evidováno

I/25 - Směr staničení | km 8,777 | ID 1171

Bez reakce

BI PK (2016)

Fotodokumentace



Nápravné opatření

Návrh opatření	Systematické opatření I. (instalace deformačních prvků, ochránění, zešíkmení, zrušení)
Poznámka	-
Náročnost realizace	Složité řešení

Specifikace dopravně-bezpečnostního deficitu

Bezpečnostní deficit	Pevná překážka
Kategorie	<input checked="" type="checkbox"/> 2× - Tuhé čelo trubního propustku pod sjezdem / samostatným sjezdem
Závažnost rizika	Vysoká
Poznámka	-

Lokalizace

GPS	50,383548736572N, 12,910014152527E
Staničení	km 8,777
Katastrální území	Extravilán
Správce PK	Správa Karlovy Vary
Nejvyšší dovolená rychlost	90 km/h

Nově evidováno

I/25 - Směr staničení | km 8,815 | ID 1173
BI PK (2016)

Bez reakce

Fotodokumentace



Nápravné opatření

Návrh opatření	Odstranění
Poznámka	-
Náročnost realizace	Administrativní řešení

Specifikace dopravně-bezpečnostního deficitu

Bezpečnostní deficit	Pevná překážka
Kategorie	<input checked="" type="checkbox"/> 2× - Strom
Závažnost rizika	Nizká
Poznámka	Stromy se nachází na vnější straně příkopu a nad úrovní nivelety PK.

Lokalizace

GPS	50,383972167969N, 12,910026550293E
Staničení	km 8,815
Katastrální území	Extravilán
Správce PK	Správa Karlovy Vary
Nejvyšší dovolená rychlost	90 km/h

Nově evidováno

I/25 - Směr staničení | km 8,935 | ID 1175
BI PK (2016)

Bez reakce

Fotodokumentace



Nápravné opatření

Návrh opatření	Odstranění
Poznámka	-
Náročnost realizace	Administrativní řešení

Specifikace dopravně-bezpečnostního deficitu

Bezpečnostní deficit	Pevná překážka
Kategorie	<input checked="" type="checkbox"/> 1× - Strom
Závažnost rizika	Nizká
Poznámka	Strom se nachází na vnější straně příkopu a nad úrovní nivelety PK.

Lokalizace

GPS	50,384487152100N, 12,909923553467E
Staničení	km 8,935
Katastrální území	Extravilán
Správce PK	Správa Karlovy Vary
Nejvyšší dovolená rychlost	90 km/h

Nově evidováno

I/25 - Směr staničení | km 9,305 | ID 1191
BI PK (2016)

Bez reakce

Fotodokumentace



Nápravné opatření

Návrh opatření Náprava provedení záchytného zařízení
Poznámka Adekvátní prodloužení svodidla a výškových náběhů. Současně realizace směrového vychýlení svodidla a zavázání do svahu. Řešit společně se záznamem ID 3206 a 4111.
Náročnost realizace **Administrativní řešení**

Specifikace dopravně-bezpečnostního deficitu

Bezpečnostní deficit Zadržné zařízení
Kategorie 1× - Krátké svodidlo u příčného propustku
 2× - Krátký výškový náběh svodidla
Závažnost rizika **Střední**
Poznámka Krátké výškové náběhy na obou koncích svodidla.

Lokalizace

GPS 50,388309478760N, 12,909648895264E
Staničení km 9,305
Katastrální území Extravilán
Správce PK Správa Karlovy Vary
Nejvyšší dovolená rychlost 90 km/h

Nově evidováno

I/25 - Směr staničení | km 9,465 | ID 1195
BI PK (2016)

Bez reakce

Fotodokumentace



Nápravné opatření

Návrh opatření Odstranění
Poznámka -
Náročnost realizace **Administrativní řešení**

Specifikace dopravně-bezpečnostního deficitu

Bezpečnostní deficit Pevná překážka
Kategorie 4× - Strom
Závažnost rizika **Nízká**
Poznámka Stromy se nachází na vnější straně příkopu.

Lokalizace

GPS 50,388015747070N, 12,909648895264E
Staničení km 9,465
Katastrální území Extravilán
Správce PK Správa Karlovy Vary
Nejvyšší dovolená rychlost 90 km/h

Nově evidováno

I/25 - Směr staničení | km 9,467 | ID 1197
BI PK (2016)

Bez reakce

Fotodokumentace



Specifikace dopravně-bezpečnostního deficitu

Bezpečnostní deficit Pevná překážka
Kategorie 1× - Dopravní značení na nedeformovatelné konstrukci
Závažnost rizika **Střední**
Poznámka -

Lokalizace

GPS 50,388004302979N, 12,908041954041E
Staničení km 9,467
Katastrální území Extravilán
Správce PK Správa Karlovy Vary
Nejvyšší dovolená rychlost 90 km/h

Nápravné opatření

Návrh opatření Výměna konstrukce za deformovatelnou
Poznámka -
Náročnost realizace **Jednoduché řešení**

Nově evidováno

I/25 - Směr staničení | km 9,505 | ID 1199
BI PK (2016)

Bez reakce

Fotodokumentace



Specifikace dopravně-bezpečnostního deficitu

Bezpečnostní deficit Pevná překážka
Kategorie 20 m - Vzrostlá zeleň (průměr kmene do 0,1 m)
Závažnost rizika **Nízká**
Poznámka Vzrostlá zeleň nacházející se v blízkosti PK primárně představuje riziko do budoucna.

Lokalizace

GPS 50,388008117676N, 12,907880783081E
Staničení km 9,505
Katastrální území Extravilán
Správce PK Správa Karlovy Vary
Nejvyšší dovolená rychlost 90 km/h

Nápravné opatření

Návrh opatření Odstranění
Poznámka -
Náročnost realizace **Jednoduché řešení**

Nově evidováno

I/25 - Směr staničení | km 9,720 | ID 1202
BI PK (2016)

Bez reakce

Fotodokumentace



Nápravné opatření

Návrh opatření Odstranění, ochrana svodidly
Poznámka -
Náročnost realizace **Administrativní řešení**

Specifikace dopravně-bezpečnostního deficitu

Bezpečnostní deficit Pevná překážka
Kategorie 100 m - Stromy, vzrostlá zeleň
Závažnost rizika **Nizká**
Poznámka Stromy, vzrostlá zeleň se nachází na vnější straně příkopu.

Lokalizace

GPS 50,388225555420N, 12,904824256897E
Staničení km 9,720
Katastrální území Extravilán
Správce PK Správa Karlovy Vary
Nejvyšší dovolená rychlost 90 km/h

Nově evidováno

I/25 - Směr staničení | km 9,904 | ID 1205
BI PK (2016)

Bez reakce

Fotodokumentace



Nápravné opatření

Návrh opatření Systematické opatření II.
Poznámka -
Náročnost realizace **Složité řešení**

Specifikace dopravně-bezpečnostního deficitu

Bezpečnostní deficit Autobusová zastávka
Kategorie 1× - Absence nebo opotřebované VDZ
 1× - Neadekvátní podmínky pro pěší - krátká / neadekvátně provedená nástupní hrana a absence návaznosti na pěší infrastrukturu
Závažnost rizika **Střední**
Poznámka Absence VDZ V 11a, V 12a.

Lokalizace

GPS 50,388607025146N, 12,903578758240E
Staničení km 9,904
Katastrální území Extravilán
Správce PK Správa Karlovy Vary
Nejvyšší dovolená rychlost 90 km/h

Nově evidováno

 I/25 - Směr staničení | km 9,922 | ID 1206
 BI PK (2016)

Bez reakce

Fotodokumentace



Nápravné opatření

Návrh opatření Odstranění, ochrana svodidly
Poznámka V případě ochrany svodidly lze adekvátně prodloužit stávající svodidlo.
Náročnost realizace Administrativní řešení

Specifikace dopravně-bezpečnostního deficitu

Bezpečnostní deficit Pevná překážka
Kategorie 810 m - Stromy, vzrostlá zeleň
Závažnost rizika Vysoká
Poznámka -

Lokalizace

GPS 50,388717651367N, 12,903974533081E
Staničení km 9,922
Katastrální území Extravilán
Správce PK Správa Karlovy Vary
Nejvyšší dovolená rychlost 90 km/h

Nově evidováno

 I/25 - Směr staničení | km 10,051 | ID 1210
 BI PK (2016)

Bez reakce

Fotodokumentace



Nápravné opatření

Návrh opatření Náprava provedení záchytného zařízení
Poznámka -
Náročnost realizace Jednoduché řešení

Specifikace dopravně-bezpečnostního deficitu

Bezpečnostní deficit Zadržné zařízení
Kategorie 2* - Krátký výškový náběh svodidla
Závažnost rizika Střední
Poznámka Krátké výškové náběhy na obou koncích svodidla.

Lokalizace

GPS 50,389026641846N, 12,905388832092E
Staničení km 10,051
Katastrální území Extravilán
Správce PK Správa Karlovy Vary
Nejvyšší dovolená rychlost 90 km/h

Nově evidováno

I/25 - Směr staničení | km 10,089 | ID 2208
BI PK (2016)

Bez reakce

Fotodokumentace



Specifikace dopravně-bezpečnostního deficitu

Bezpečnostní deficit Mezikřižovatkový úsek
Kategorie 30 m - Absence nebo opotřebované VDZ
Závažnost rizika **Nizká**
Poznámka Opotřebované VDZ V 4.

Lokalizace

GPS 50,389148712158N, 12,905907630920E
Staničení km 10,089
Katastrální území Extravilán
Správce PK Správa Karlovy Vary
Nejvyšší dovolená rychlost 90 km/h

Nápravné opatření

Návrh opatření Realizace, oprava VDZ
Poznámka -
Náročnost realizace **Jednoduché řešení**

Nově evidováno

I/25 - Směr staničení | km 10,737 | ID 1259
BI PK (2016)

Bez reakce

Fotodokumentace



Specifikace dopravně-bezpečnostního deficitu

Bezpečnostní deficit Pevná překážka
Kategorie 1× - Stojina závory (např. v místě vjezdu na odpočívku)
Závažnost rizika **Střední**
Poznámka Závora svým provedením představuje riziko v podobě vniknutí jednotlivých částí do interiéru vozidla při nárazu.

Lokalizace

GPS 50,392642974854N, 12,912884712219E
Staničení km 10,737
Katastrální území Extravilán
Správce PK Správa Karlovy Vary
Nejvyšší dovolená rychlost 90 km/h

Nápravné opatření

Návrh opatření Příčné odsunutí do větší vzdálenosti od komunikace
Poznámka -
Náročnost realizace **Administrativní řešení**

Nově evidováno

I/25 - Směr staničení | km 10,795 | ID 1262
BI PK (2016)

Bez reakce

Fotodokumentace



Specifikace dopravně-bezpečnostního deficitu

Bezpečnostní deficit Pevná překážka
Kategorie 775 m - Stromy, vzrostlá zeleň
Závažnost rizika **Vysoká**
Poznámka -

Lokalizace

GPS 50,393493652344N, 12,913158416748E
Staničení km 10,795
Katastrální území Extravilán
Správce PK Správa Karlovy Vary
Nejvyšší dovolená rychlost 90 km/h

Nápravné opatření

Návrh opatření Odstranění, ochrana svodidly
Poznámka V případě ochrany svodidly lze adekvátně prodloužit stávající svodidlo a současně realizovat směrové vychýlení svodidla. Řešit společně se záznamem ID 1275.

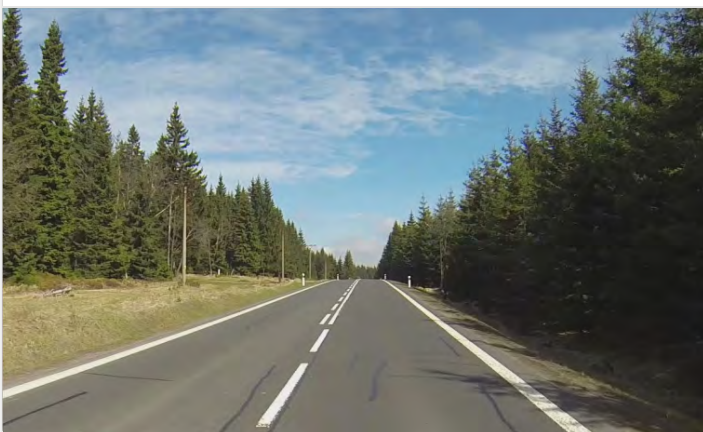
Náročnost realizace **Administrativní řešení**

Nově evidováno

I/25 - Směr staničení | km 10,985 | ID 1268
BI PK (2016)

Bez reakce

Fotodokumentace



Specifikace dopravně-bezpečnostního deficitu

Bezpečnostní deficit Mezikřižovatkový úsek
Kategorie 1× - Absence SDZ a VDZ
Závažnost rizika **Nízká**
Poznámka Absence SDZ B 21a a VDZ V 9b.

Lokalizace

GPS 50,394840240479N, 12,913526535034E
Staničení km 10,985
Katastrální území Extravilán
Správce PK Správa Karlovy Vary
Nejvyšší dovolená rychlost 90 km/h

Nápravné opatření

Návrh opatření Realizace SDZ B 21a a VDZ V 9b

Poznámka -

Náročnost realizace **Administrativní řešení**

Nově evidováno

I/25 - Směr staničení | km 11,300 | ID 1270
BI PK (2016)

Bez reakce

Fotodokumentace



Nápravné opatření

Návrh opatření Realizace SDZ B 21a a VDZ V 9b
Poznámka -
Náročnost realizace **Administrativní řešení**

Specifikace dopravně-bezpečnostního deficitu

Bezpečnostní deficit Mezikřižovatkový úsek
Kategorie 1× - Absence SDZ a VDZ
Závažnost rizika **Nízká**
Poznámka Absence SDZ B 21a a VDZ V 9b.

Lokalizace

GPS 50,397594451904N, 12,914420127869E
Staničení km 11,300
Katastrální území Extravilán
Správce PK Správa Karlovy Vary
Nejvyšší dovolená rychlost 90 km/h

Nově evidováno

I/25 - Směr staničení | km 11,571 | ID 1275
BI PK (2016)

Bez reakce

Fotodokumentace



Nápravné opatření

Návrh opatření Náprava provedení záchytného zařízení
Poznámka Adekvátní prodloužení svodidla a výškového
náběhu. Řešit společně se záznamem ID 1262.
Náročnost realizace **Administrativní řešení**

Specifikace dopravně-bezpečnostního deficitu

Bezpečnostní deficit Zadržné zařízení
Kategorie 1× - Krátké svodidlo před - místem nebezpečí
(např. hlubina, okolí PK)
 1× - Krátký výškový náběh svodidla
Závažnost rizika **Střední**
Poznámka Krátké vodidlo před místem, kde je vysoký
násep. Krátký výškový náběh svodidla rizikový
pro protisměr.

Lokalizace

GPS 50,398887634277N, 12,914874076843E
Staničení km 11,571
Katastrální území Extravilán
Správce PK Správa Karlovy Vary
Nejvyšší dovolená rychlost 90 km/h

Nově evidováno

I/25 - Směr staničení | km 11,640 | ID 1282
BI PK (2016)

Bez reakce

Fotodokumentace



Nápravné opatření

Návrh opatření Odstranění, ochrana svodidly
Poznámka V případě ochrany svodidly lze adekvátně prodloužit stávající svodidlo.
Náročnost realizace **Administrativní řešení**

Specifikace dopravně-bezpečnostního deficitu

Bezpečnostní deficit Pevná překážka
Kategorie 170 m - Stromy, vzrostlá zeleň
Závažnost rizika **Střední**
Poznámka -

Lokalizace

GPS 50,400558471680N, 12,916264533997E
Staničení km 11,640
Katastrální území Extravilán
Správce PK Správa Karlovy Vary
Nejvyšší dovolená rychlost 90 km/h

Nově evidováno

I/25 - Směr staničení | km 11,654 | ID 1280
BI PK (2016)

Bez reakce

Fotodokumentace



Nápravné opatření

Návrh opatření Realizace SDZ B 21a a VDZ V 9b
Poznámka -
Náročnost realizace **Administrativní řešení**

Specifikace dopravně-bezpečnostního deficitu

Bezpečnostní deficit Mezikřížovatkový úsek
Kategorie 1× - Absence SDZ a VDZ
Závažnost rizika **Nízká**
Poznámka Absence SDZ B 21a a VDZ V 9b.

Lokalizace

GPS 50,400432586670N, 12,916084289551E
Staničení km 11,654
Katastrální území Extravilán
Správce PK Správa Karlovy Vary
Nejvyšší dovolená rychlost 90 km/h

Nově evidováno

I/25 - Směr staničení | km 11,774 | ID 1324
BI PK (2016)

Bez reakce

Fotodokumentace



Specifikace dopravně-bezpečnostního deficitu

Bezpečnostní deficit Mezikřížovatkový úsek
Kategorie 1× - Absence nebo opotřebované VDZ
Závažnost rizika **Nizká**
Poznámka Opotřebované VDZ V 3.

Lokalizace

GPS 50,401489257812N, 12,916917800903E
Staničení km 11,774
Katastrální území Extravilán
Správce PK Správa Karlovy Vary
Nejvyšší dovolená rychlost 90 km/h

Nápravné opatření

Návrh opatření Realizace, oprava VDZ
Poznámka -
Náročnost realizace **Jednoduché řešení**

Nově evidováno

I/25 - Směr staničení | km 11,797 | ID 1287
BI PK (2016)

Bez reakce

Fotodokumentace



Specifikace dopravně-bezpečnostního deficitu

Bezpečnostní deficit Pevná překážka
Kategorie 2× - Tuhé čelo trubního propustku pod sjezdem / samostatným sjezdem
Závažnost rizika **Vysoká**
Poznámka -

Lokalizace

GPS 50,401649475098N, 12,917130470276E
Staničení km 11,797
Katastrální území Extravilán
Správce PK Správa Karlovy Vary
Nejvyšší dovolená rychlost 90 km/h

Nápravné opatření

Návrh opatření Systematické opatření I. (instalace deformačních prvků, ochránění, zešíkmení, zrušení)
Poznámka -
Náročnost realizace **Složité řešení**

Nově evidováno

I/25 - Směr staničení | km 11,810 | ID 1289
BI PK (2016)

Bez reakce

Fotodokumentace



Specifikace dopravně-bezpečnostního deficitu

Bezpečnostní deficit Pevná překážka
Kategorie 30 m - Stromy, vzrostlá zeleň
Závažnost rizika Nizká
Poznámka Stromy, vzrostlá zeleň se nachází na vnější straně příkopu.

Lokalizace

GPS 50,401725769043N, 12,917223930359E
Staničení km 11,810
Katastrální území Extravilán
Správce PK Správa Karlovy Vary
Nejvyšší dovolená rychlost 90 km/h

Nápravné opatření

Návrh opatření Odstranění
Poznámka -
Náročnost realizace Administrativní řešení

Nově evidováno

I/25 - Směr staničení | km 11,832 | ID 1292
BI PK (2016)

Bez reakce

Fotodokumentace



Specifikace dopravně-bezpečnostního deficitu

Bezpečnostní deficit Pevná překážka
Kategorie 2× - Tuhé čelo trubního příčného propustku
Závažnost rizika Nizká
Poznámka -

Lokalizace

GPS 50,401924133301N, 12,917333602905E
Staničení km 11,832
Katastrální území Extravilán
Správce PK Správa Karlovy Vary
Nejvyšší dovolená rychlost 90 km/h

Nápravné opatření

Návrh opatření Realizace úpravy stavebního provedení objektu
Poznámka Realizace zešíkmení vyčnívajícího betonového čela, resp. jeho zapuštění pod niveletu vozovky.
Náročnost realizace Administrativní řešení

Nově evidováno

I/25 - Směr staničení | km 11,967 | ID 1295
BI PK (2016)

Bez reakce

Fotodokumentace



Nápravné opatření

Návrh opatření Odstranění
Poznámka -
Náročnost realizace **Jednoduché řešení**

Specifikace dopravně-bezpečnostního deficitu

Bezpečnostní deficit Pevná překážka
Kategorie 1× - Vzrostlá zeleň (průměr kmene do 0,1 m)
Závažnost rizika **Nizká**
Poznámka Vzrostlá zeleň nacházející se v blízkosti PK primárně představuje riziko do budoucna.

Lokalizace

GPS 50,403224945068N, 12,918405532837E
Staničení km 11,967
Katastrální území Extravilán
Správce PK Správa Karlovy Vary
Nejvyšší dovolená rychlost 90 km/h

Nově evidováno

I/25 - Směr staničení | km 12,057 | ID 1297
BI PK (2016)

Bez reakce

Fotodokumentace



Nápravné opatření

Návrh opatření Náprava provedení záchytného zařízení
Poznámka -
Náročnost realizace **Jednoduché řešení**

Specifikace dopravně-bezpečnostního deficitu

Bezpečnostní deficit Zádržné zařízení
Kategorie 2× - Krátký výškový náběh svodidla
Závažnost rizika **Střední**
Poznámka Krátké výškové náběhy na obou koncích svodidla.

Lokalizace

GPS 50,403690338135N, 12,918718338013E
Staničení km 12,057
Katastrální území Extravilán
Správce PK Správa Karlovy Vary
Nejvyšší dovolená rychlost 90 km/h

Nově evidováno

I/25 - Směr staničení | km 12,109 | ID 1299
BI PK (2016)

Bez reakce

Fotodokumentace



Specifikace dopravně-bezpečnostního deficitu

Bezpečnostní deficit Pevná překážka
Kategorie 125 m - Stromy, vzrostlá zeleň
Závažnost rizika Nizká
Poznámka -

Lokalizace

GPS 50,403980255127N, 12,918992996216E
Staničení km 12,109
Katastrální území Extravilán
Správce PK Správa Karlovy Vary
Nejvyšší dovolená rychlost 90 km/h

Nápravné opatření

Návrh opatření Odstranění, ochrana svodidly
Poznámka V případě ochrany svodidly lze adekvátně prodloužit stávající svodidlo.
Náročnost realizace Administrativní řešení

Nově evidováno

I/25 - Směr staničení | km 12,146 | ID 2216
BI PK (2016)

Bez reakce

Fotodokumentace



Specifikace dopravně-bezpečnostního deficitu

Bezpečnostní deficit Mezikřížovatkový úsek
Kategorie 1* - Absence SDZ a VDZ
Závažnost rizika Nizká
Poznámka Absence SDZ B 21a a VDZ 9b.

Lokalizace

GPS 50,404460906982N, 12,919256210327E
Staničení km 12,146
Katastrální území Extravilán
Správce PK Správa Karlovy Vary
Nejvyšší dovolená rychlost 90 km/h

Nápravné opatření

Návrh opatření Realizace SDZ B 21a a VDZ V 9b
Poznámka -
Náročnost realizace Administrativní řešení

Nově evidováno

I/25 - Směr staničení | km 12,377 | ID 2219
BI PK (2016)

Bez reakce

Fotodokumentace



Specifikace dopravně-bezpečnostního deficitu

Bezpečnostní deficit Mezikřížovatkový úsek
Kategorie 30 m - Absence nebo opotřebované VDZ
Závažnost rizika **Nizká**
Poznámka Opotřebované VDZ V 1a.

Lokalizace

GPS 50,406169891357N, 12,920669555664E
Staničení km 12,377
Katastrální území Extravilán
Správce PK Správa Karlovy Vary
Nejvyšší dovolená rychlost 90 km/h

Nápravné opatření

Návrh opatření Realizace, oprava VDZ
Poznámka -
Náročnost realizace **Jednoduché řešení**

Nově evidováno

I/25 - Směr staničení | km 12,535 | ID 1304
BI PK (2016)

Bez reakce

Fotodokumentace



Specifikace dopravně-bezpečnostního deficitu

Bezpečnostní deficit Pevná překážka
Kategorie 2x - Tuhé čelo trubního propustku pod sjezdem / samostatným sjezdem
Závažnost rizika **Vysoká**
Poznámka -

Lokalizace

GPS 50,407360076904N, 12,922129631042E
Staničení km 12,535
Katastrální území Extravilán
Správce PK Správa Karlovy Vary
Nejvyšší dovolená rychlost 90 km/h

Nápravné opatření

Návrh opatření Systematické opatření I. (instalace deformačních prvků, ochránění, zešíkmení, zrušení)
Poznámka -
Náročnost realizace **Složité řešení**

Nově evidováno

I/25 - Směr staničení | km 12,708 | ID 2223
BI PK (2016)

Bez reakce

Fotodokumentace



Nápravné opatření

Návrh opatření Realizace adekvátního napojení svodidel
Poznámka -
Náročnost realizace **Administrativní řešení**

Specifikace dopravně-bezpečnostního deficitu

Bezpečnostní deficit Zadržné zařízení
Kategorie 2× - Neadekvátně realizovaný přechod mezi různými druhy svodidel
Závažnost rizika **Střední**
Poznámka Absence přechodového dílu betonového svodidla z obou stran. Současné provedení betonového svodidla tvoří pevnou překážku. Absence zhuštění stojin v místě přechodu na betonové svodidlo.

Lokalizace

GPS 50,408111572266N, 12,924164772034E
Staničení km 12,708
Katastrální území Extravilán
Správce PK Správa Karlovy Vary
Nejvyšší dovolená rychlost 90 km/h

Nově evidováno

I/25 - Směr staničení | km 12,821 | ID 2225
BI PK (2016)

Bez reakce

Fotodokumentace



Nápravné opatření

Návrh opatření Realizace adekvátního napojení svodidel
Poznámka -
Náročnost realizace **Administrativní řešení**

Specifikace dopravně-bezpečnostního deficitu

Bezpečnostní deficit Zadržné zařízení
Kategorie 2× - Neadekvátně realizovaný přechod mezi různými druhy svodidel
Závažnost rizika **Střední**
Poznámka Absence přechodového dílu u betonového svodidla z obou stran. Současné provedení betonového svodidla tvoří pevnou překážku. Absence zhuštění stojin v místě přechodu na betonové svodidlo.

Lokalizace

GPS 50,408279418945N, 12,925646781921E
Staničení km 12,821
Katastrální území Extravilán
Správce PK Správa Karlovy Vary
Nejvyšší dovolená rychlost 90 km/h

Nově evidováno

I/25 - Směr staničení | km 13,226 | ID 2229
BI PK (2016)

Bez reakce

Fotodokumentace



Nápravné opatření

Návrh opatření Realizace adekvátního napojení svodidel
Poznámka -
Náročnost realizace **Administrativní řešení**

Specifikace dopravně-bezpečnostního deficitu

Bezpečnostní deficit Zadržné zařízení
Kategorie 2× - Neadekvátně realizovaný přechod mezi různými druhy svodidel
Závažnost rizika **Střední**
Poznámka Absence přechodového dílu betonového svodidla z obou stran. Současné provedení betonového svodidla tvoří pevnou překážku. Absence zhuštění stojin v místě přechodu na betonové svodidlo.

Lokalizace

GPS 50,408676147461N, 12,931263923645E
Staničení km 13,226
Katastrální území Extravilán
Správce PK Správa Karlovy Vary
Nejvyšší dovolená rychlost 90 km/h

Nově evidováno

I/25 - Směr staničení | km 13,358 | ID 1307
BI PK (2016)

Bez reakce

Fotodokumentace



Nápravné opatření

Návrh opatření Realizace, oprava SDZ
Poznámka -
Náročnost realizace **Administrativní řešení**

Specifikace dopravně-bezpečnostního deficitu

Bezpečnostní deficit Křižovatka
Kategorie 2× - Absence SDZ nebo dopravního zařízení
Závažnost rizika **Nizká**
Poznámka Absence SDZ C 4a na směrových ostrůvcích.

Lokalizace

GPS 50,409008026123N, 12,933538436890E
Staničení km 13,358
Katastrální území Extravilán
Správce PK Správa Karlovy Vary
Nejvyšší dovolená rychlost 90 km/h

Nově evidováno

I/25 - Směr staničení | km 13,409 | ID 1309
BI PK (2016)

Bez reakce

Fotodokumentace



Specifikace dopravně-bezpečnostního deficitu

Bezpečnostní deficit Mezikřižovatkový úsek
Kategorie 90 m - Absence nebo opotřebované VDZ
Závažnost rizika **Nizká**
Poznámka Opotřebované VDZ V 4.

Lokalizace

GPS 50,409259796143N, 12,933789253235E
Staničení km 13,409
Katastrální území Extravilán
Správce PK Správa Karlovy Vary
Nejvyšší dovolená rychlost 90 km/h

Nápravné opatření

Návrh opatření Realizace, oprava VDZ
Poznámka -
Náročnost realizace **Jednoduché řešení**

Nově evidováno

I/25 - Směr staničení | km 13,505 | ID 1313
BI PK (2016)

Bez reakce

Fotodokumentace



Specifikace dopravně-bezpečnostního deficitu

Bezpečnostní deficit Mezikřižovatkový úsek
Kategorie 1× - Absence nebo opotřebované VDZ
Závažnost rizika **Nizká**
Poznámka Opotřebované VDZ V 4, V 13.

Lokalizace

GPS 50,410213470459N, 12,935434341431E
Staničení km 13,505
Katastrální území Extravilán
Správce PK Správa Karlovy Vary
Nejvyšší dovolená rychlost 70 km/h

Nápravné opatření

Návrh opatření Realizace, oprava VDZ
Poznámka -
Náročnost realizace **Jednoduché řešení**

Nově evidováno

I/25 - Směr proti staničení | km 13,629 | ID 2252
BI PK (2016)

Bez reakce

Fotodokumentace



Specifikace dopravně-bezpečnostního deficitu

Bezpečnostní deficit Sjezd / samostatný sjezd / parkoviště
Kategorie 2× - Neadekvátní provedení, resp. umístění VDZ
Závažnost rizika **Nízká**
Poznámka Chybné provedení VDZ v místě sjezdu.

Lokalizace

GPS 50,410480499268N, 12,935622215271E
Staničení km 13,629
Katastrální území Extravilán
Správce PK Správa Karlovy Vary
Nejvyšší dovolená rychlost 70 km/h

Nápravné opatření

Návrh opatření Náprava provedení VDZ
Poznámka Náprava VDZ na V 4.
Náročnost realizace **Jednoduché řešení**

Nově evidováno

I/25 - Směr proti staničení | km 13,604 | ID 1788
BI PK (2016)

Bez reakce

Fotodokumentace



Specifikace dopravně-bezpečnostního deficitu

Bezpečnostní deficit Reklamní zařízení
Kategorie 1× - Reklamní zařízení (rušivý efekt na účastníky silničního provozu)
Závažnost rizika **Nízká**
Poznámka -

Lokalizace

GPS 50,410739898682N, 12,935853958130E
Staničení km 13,604
Katastrální území Extravilán
Správce PK Správa Karlovy Vary
Nejvyšší dovolená rychlost 70 km/h

Nápravné opatření

Návrh opatření Odstranění
Poznámka -
Náročnost realizace **Administrativní řešení**

Nově evidováno

I/25 - Směr proti staničení | km 13,522 | ID 1506
BI PK (2016)

Bez reakce

Fotodokumentace



Specifikace dopravně-bezpečnostního deficitu

Bezpečnostní deficit Pevná překážka
Kategorie 1× - Sloupy el. vedení, VO apod.
Závažnost rizika **Střední**
Poznámka -

Lokalizace

GPS 50,410167694092N, 12,935114860535E
Staničení km 13,522
Katastrální území Extravilán
Správce PK Správa Karlovy Vary
Nejvyšší dovolená rychlost 70 km/h

Nápravné opatření

Návrh opatření Ochrana svodidly
Poznámka Alternativní řešení lze spatřovat v podobě umístění sloupů VO s deformovatelnou konstrukcí.
Náročnost realizace **Administrativní řešení**

Nově evidováno

I/25 - Směr proti staničení | km 13,444 | ID 1510
BI PK (2016)

Bez reakce

Fotodokumentace



Specifikace dopravně-bezpečnostního deficitu

Bezpečnostní deficit Autobusová zastávka
Kategorie 1× - Absence nebo opotřebované VDZ
 1× - Neadekvátní podmínky pro pěší - krátká / neadekvátně provedená nástupní hrana a absence návaznosti na pěší infrastrukturu
 1× - Neadekvátní provedení VDZ
Závažnost rizika **Střední**
Poznámka Absence VDZ V 11a, V 12a. Neadekvátní provedení VDZ V 4.

Lokalizace

GPS 50,409736633301N, 12,934128761292E
Staničení km 13,444
Katastrální území Extravilán
Správce PK Správa Karlovy Vary
Nejvyšší dovolená rychlost 70 km/h

Nápravné opatření

Návrh opatření Systematické opatření II.
Poznámka -
Náročnost realizace **Složité řešení**

Nově evidováno

I/25 - Směr proti staničení | km 13,434 | ID 1511
BI PK (2016)

Bez reakce

Fotodokumentace



Nápravné opatření

Návrh opatření Výměna konstrukce za deformovatelnou
Poznámka Alternativní řešení lze spatřovat v podobě příčného odsunutí do větší vzdálenosti od komunikace.
Náročnost realizace **Administrativní řešení**

Specifikace dopravně-bezpečnostního deficitu

Bezpečnostní deficit Pevná překážka
Kategorie 1× - Sloupy el. vedení, VO apod.
Závažnost rizika **Nizká**
Poznámka V tomto úseku lze předpokládat skutečnou rychlost vozidel nižší než je nejvyšší dovolená.

Lokalizace

GPS 50,409706115723N, 12,934073448181E
Staničení km 13,434
Katastrální území Extravilán
Správce PK Správa Karlovy Vary
Nejvyšší dovolená rychlost 70 km/h

Nově evidováno

I/25 - Směr proti staničení | km 13,427 | ID 1504
BI PK (2016)

Bez reakce

Fotodokumentace



Nápravné opatření

Návrh opatření Realizace, oprava VDZ
Poznámka -
Náročnost realizace **Jednoduché řešení**

Specifikace dopravně-bezpečnostního deficitu

Bezpečnostní deficit Mezikřižovatkový úsek
Kategorie 10 m - Absence nebo opotřebované VDZ
Závažnost rizika **Nizká**
Poznámka Opotřebované VDZ V 4.

Lokalizace

GPS 50,409679412842N, 12,934087753296E
Staničení km 13,427
Katastrální území Extravilán
Správce PK Správa Karlovy Vary
Nejvyšší dovolená rychlost 70 km/h

Nově evidováno

I/25 - Směr proti staničení | km 13,378 | ID 1505
BI PK (2016)

Bez reakce

Fotodokumentace



Specifikace dopravně-bezpečnostního deficitu

Bezpečnostní deficit Pevná překážka
Kategorie 1× - Tuhé čelo propustku
Závažnost rizika **Nizká**
Poznámka V tomto úseku lze předpokládat skutečnou rychlost vozidel nižší než je nejvyšší dovolená.

Lokalizace

GPS 50,409324645996N, 12,933596611023E
Staničení km 13,378
Katastrální území Extravilán
Správce PK Správa Karlovy Vary
Nejvyšší dovolená rychlost 70 km/h

Nápravné opatření

Návrh opatření Systematické opatření I. (instalace deformačních prvků, ochránění, zešíkmení, zrušení)
Poznámka -
Náročnost realizace **Složité řešení**

Nově evidováno

I/25 - Směr proti staničení | km 13,238 | ID 2255
BI PK (2016)

Bez reakce

Fotodokumentace



Specifikace dopravně-bezpečnostního deficitu

Bezpečnostní deficit Zádržné zařízení
Kategorie 2× - Neadekvátně realizovaný přechod mezi různými druhy svodidel
Závažnost rizika **Střední**
Poznámka Absence přechodového dílu betonového svodidla z obou stran. Současné provedení betonového svodidla tvoří pevnou překážku. Absence zhuštění stojin v místě přechodu na betonové svodidlo.

Lokalizace

GPS 50,408779144287N, 12,931469917297E
Staničení km 13,238
Katastrální území Extravilán
Správce PK Správa Karlovy Vary
Nejvyšší dovolená rychlost 90 km/h

Nápravné opatření

Návrh opatření Realizace adekvátního napojení svodidel
Poznámka -
Náročnost realizace **Administrativní řešení**

Nově evidováno

 I/25 - Směr proti staničení | km 12,846 | ID 2257
 BI PK (2016)

Bez reakce

Fotodokumentace

Nápravné opatření

Návrh opatření	Realizace adekvátního napojení svodidel
Poznámka	-
Náročnost realizace	Administrativní řešení

Specifikace dopravně-bezpečnostního deficitu

Bezpečnostní deficit	Zádržné zařízení
Kategorie	<input checked="" type="checkbox"/> 2× - Neadekvátně realizovaný přechod mezi různými druhy svodidel
Závažnost rizika	Střední
Poznámka	Absence přechodového dílu betonového svodidla z obou stran. Současné provedení betonového svodidla tvoří pevnou překážku. Absence zhuštění stojin v místě přechodu na betonové svodidlo.

Lokalizace

GPS	50,408393859863N, 12,926004409790E
Staničení	km 12,846
Katastrální území	Extravilán
Správce PK	Správa Karlovy Vary
Nejvyšší dovolená rychlost	90 km/h

Nově evidováno

 I/25 - Směr proti staničení | km 12,724 | ID 2259
 BI PK (2016)

Bez reakce

Fotodokumentace

Nápravné opatření

Návrh opatření	Realizace adekvátního napojení svodidel
Poznámka	-
Náročnost realizace	Administrativní řešení

Specifikace dopravně-bezpečnostního deficitu

Bezpečnostní deficit	Zádržné zařízení
Kategorie	<input checked="" type="checkbox"/> 2× - Neadekvátně realizovaný přechod mezi různými druhy svodidel
Závažnost rizika	Střední
Poznámka	Absence přechodového dílu betonového svodidla z obou stran. Současné provedení betonového svodidla tvoří pevnou překážku. Absence zhuštění stojin v místě přechodu na betonové svodidlo.

Lokalizace

GPS	50,408233642578N, 12,924323081970E
Staničení	km 12,724
Katastrální území	Extravilán
Správce PK	Správa Karlovy Vary
Nejvyšší dovolená rychlost	90 km/h

Nově evidováno

I/25 - Směr proti staničení | km 12,550 | ID 1517
BI PK (2016)

Bez reakce

Fotodokumentace



Nápravné opatření

Návrh opatření Realizace usměrnění dopravních proudů
Poznámka Současně obnova VDZ.
Náročnost realizace **Administrativní řešení**

Specifikace dopravně-bezpečnostního deficitu

Bezpečnostní deficit Křižovatka
Kategorie 1× - Absence nebo opotřebované VDZ
 1× - Rozlehlá křižovatka, neadekvátní usměrnění dopravy
Závažnost rizika **Střední**
Poznámka Opotřebované VDZ V 2b, V 5, V 13.

Lokalizace

GPS 50,407550811768N, 12,922095298767E
Staničení km 12,550
Katastrální území Extravilán
Správce PK Správa Karlovy Vary
Nejvyšší dovolená rychlost 90 km/h

Nově evidováno

I/25 - Směr proti staničení | km 12,324 | ID 1523
BI PK (2016)

Bez reakce

Fotodokumentace



Nápravné opatření

Návrh opatření Odstranění
Poznámka -
Náročnost realizace **Jednoduché řešení**

Specifikace dopravně-bezpečnostního deficitu

Bezpečnostní deficit Pevná překážka
Kategorie 1× - Vzrostlá zeleň (průměr kmene do 0,1 m)
Závažnost rizika **Nizká**
Poznámka Vzrostlá zeleň nacházející se v blízkosti PK primárně představuje riziko do budoucna.

Lokalizace

GPS 50,405891418457N, 12,920240402222E
Staničení km 12,324
Katastrální území Extravilán
Správce PK Správa Karlovy Vary
Nejvyšší dovolená rychlost 90 km/h

Nově evidováno

I/25 - Směr proti staničení | km 12,068 | ID 1526
BI PK (2016)

Bez reakce

Fotodokumentace



Specifikace dopravně-bezpečnostního deficitu

Bezpečnostní deficit Zadržné zařízení
Kategorie 2× - Krátký výškový náběh svodidla
Závažnost rizika **Střední**
Poznámka Krátké výškové náběhy na obou koncích svodidla.

Lokalizace

GPS 50,403797149658N, 12,918663024902E
Staničení km 12,068
Katastrální území Extravilán
Správce PK Správa Karlovy Vary
Nejvyšší dovolená rychlost 90 km/h

Nápravné opatření

Návrh opatření Náprava provedení záchytného zařízení
Poznámka -
Náročnost realizace **Jednoduché řešení**

Nově evidováno

I/25 - Směr proti staničení | km 12,038 | ID 1528
BI PK (2016)

Bez reakce

Fotodokumentace



Specifikace dopravně-bezpečnostního deficitu

Bezpečnostní deficit Pevná překážka
Kategorie 2× - Vzrostlá zeleň (průměr kmene do 0,1 m)
Závažnost rizika **Nizká**
Poznámka Vzrostlá zeleň nacházející se v blízkosti PK primárně představuje riziko do budoucna.

Lokalizace

GPS 50,403675079346N, 12,918471336365E
Staničení km 12,038
Katastrální území Extravilán
Správce PK Správa Karlovy Vary
Nejvyšší dovolená rychlost 90 km/h

Nápravné opatření

Návrh opatření Odstranění
Poznámka -
Náročnost realizace **Jednoduché řešení**

Nově evidováno

I/25 - Směr proti staničení | km 12,004 | ID 1531
BI PK (2016)

Bez reakce

Fotodokumentace



Specifikace dopravně-bezpečnostního deficitu

Bezpečnostní deficit Mezikřižovatkový úsek
Kategorie 1× - Absence SDZ a VDZ
Závažnost rizika **Nizká**
Poznámka Absence SDZ B 21a a VDZ V 9b.

Lokalizace

GPS 50,403320312500N, 12,918360710144E
Staničení km 12,004
Katastrální území Extravilán
Správce PK Správa Karlovy Vary
Nejvyšší dovolená rychlost 90 km/h

Nápravné opatření

Návrh opatření Realizace SDZ B 21a a VDZ V 9b
Poznámka -
Náročnost realizace **Administrativní řešení**

Nově evidováno

I/25 - Směr proti staničení | km 11,969 | ID 1533
BI PK (2016)

Bez reakce

Fotodokumentace



Specifikace dopravně-bezpečnostního deficitu

Bezpečnostní deficit Pevná překážka
Kategorie 340 m - Stromy, vzrostlá zeleň
Závažnost rizika **Vysoká**
Poznámka Stromy se nachází pod úrovní nivelety PK.

Lokalizace

GPS 50,403156280518N, 12,918100357056E
Staničení km 11,969
Katastrální území Extravilán
Správce PK Správa Karlovy Vary
Nejvyšší dovolená rychlost 90 km/h

Nápravné opatření

Návrh opatření Odstranění, ochrana svodidly
Poznámka V případě ochrany svodidly lze adekvátně prodloužit stávající svodidlo. Řešit společně se záznamem ID 1538.
Náročnost realizace **Administrativní řešení**

Nově evidováno

I/25 - Směr proti staničení | km 11,835 | ID 1534
BI PK (2016)

Bez reakce

Fotodokumentace



Nápravné opatření

Návrh opatření Realizace úpravy stavebního provedení objektu
Poznámka Realizace zešíkmení vyčnívajícího betonového čela, resp. jeho zapuštění pod niveletu vozovky.
Náročnost realizace **Administrativní řešení**

Specifikace dopravně-bezpečnostního deficitu

Bezpečnostní deficit Pevná překážka
Kategorie 2× - Tuhé čelo trubního příčného propustku
Závažnost rizika **Nizká**
Poznámka -

Lokalizace

GPS 50,401988983154N, 12,917225837708E
Staničení km 11,835
Katastrální území Extravilán
Správce PK Správa Karlovy Vary
Nejvyšší dovolená rychlost 90 km/h

Nově evidováno

I/25 - Směr proti staničení | km 11,663 | ID 1550
BI PK (2016)

Bez reakce

Fotodokumentace



Nápravné opatření

Návrh opatření Realizace SDZ B 21a a VDZ V 9b
Poznámka -
Náročnost realizace **Administrativní řešení**

Specifikace dopravně-bezpečnostního deficitu

Bezpečnostní deficit Mezikřížovatkový úsek
Kategorie 1× - Absence SDZ a VDZ
Závažnost rizika **Nizká**
Poznámka Absence SDZ B 21a a VDZ V 9b.

Lokalizace

GPS 50,400436401367N, 12,916081428528E
Staničení km 11,663
Katastrální území Extravilán
Správce PK Správa Karlovy Vary
Nejvyšší dovolená rychlost 90 km/h

Nově evidováno

I/25 - Směr proti staničení | km 11,567 | ID 1538
BI PK (2016)

Bez reakce

Fotodokumentace



Nápravné opatření

Návrh opatření Náprava provedení záchytného zařízení
Poznámka Adekvátní prodloužení svodidla a výškového náběhu. Řešit společně se záznamem ID 1533.
Náročnost realizace **Administrativní řešení**

Specifikace dopravně-bezpečnostního deficitu

Bezpečnostní deficit Zadržné zařízení
Kategorie 1× - Krátké svodidlo před - místem nebezpečí (např. hlubina, okolí PK)
 1× - Krátký výškový náběh svodidla
Závažnost rizika **Střední**
Poznámka Krátké vodidlo před místem, kde je vysoký náběh. Krátký výškový náběh svodidla rizikový pro protisměr.

Lokalizace

GPS 50,400455474854N, 12,916031837463E
Staničení km 11,567
Katastrální území Extravilán
Správce PK Správa Karlovy Vary
Nejvyšší dovolená rychlost 90 km/h

Nově evidováno

I/25 - Směr proti staničení | km 11,532 | ID 1543
BI PK (2016)

Bez reakce

Fotodokumentace



Nápravné opatření

Návrh opatření Odstranění, ochrana svodidly
Poznámka V případě ochrany svodidly lze adekvátně prodloužit stávající svodidlo.
Náročnost realizace **Administrativní řešení**

Specifikace dopravně-bezpečnostního deficitu

Bezpečnostní deficit Pevná překážka
Kategorie 70 m - Stromy, vzrostlá zeleň
Závažnost rizika **Střední**
Poznámka -

Lokalizace

GPS 50,399600982666N, 12,915308952332E
Staničení km 11,532
Katastrální území Extravilán
Správce PK Správa Karlovy Vary
Nejvyšší dovolená rychlost 90 km/h

Nově evidováno

I/25 - Směr proti staničení | km 11,490 | ID 1544
BI PK (2016)

Bez reakce

Fotodokumentace



Specifikace dopravně-bezpečnostního deficitu

Bezpečnostní deficit Pevná překážka
Kategorie 2× - Tuhé čelo trubního propustku pod sjezdem / samostatným sjezdem
Závažnost rizika **Vysoká**
Poznámka -

Lokalizace

GPS 50,399227142334N, 12,915050506592E
Staničení km 11,490
Katastrální území Extravilán
Správce PK Správa Karlovy Vary
Nejvyšší dovolená rychlost 90 km/h

Nápravné opatření

Návrh opatření Systematické opatření I. (instalace deformačních prvků, ochránění, zešíkmení, zrušení)
Poznámka -
Náročnost realizace **Složité řešení**

Nově evidováno

I/25 - Směr proti staničení | km 11,467 | ID 1546
BI PK (2016)

Bez reakce

Fotodokumentace



Specifikace dopravně-bezpečnostního deficitu

Bezpečnostní deficit Pevná překážka
Kategorie 1× - Betonová skruž
 1× - Rozvaděč IS
 1× - Strom
 10 m - Vzrostlá zeleň (průměr kmene do 0,1 m)
Závažnost rizika **Střední**
Poznámka Vzrostlá zeleň nacházející se v blízkosti PK primárně představuje riziko do budoucna. Betonová skruž bez víka.

Lokalizace

GPS 50,399063110352N, 12,914865493774E
Staničení km 11,467
Katastrální území Extravilán
Správce PK Správa Karlovy Vary
Nejvyšší dovolená rychlost 90 km/h

Nápravné opatření

Návrh opatření Výměna konstrukce za deformovatelnou
Poznámka Současně instalace betonového víka skruže a realizace úpravy stavebního provedení objektu a odstranění stromu a vzrostlé zeleně.
Náročnost realizace **Administrativní řešení**

Nově evidováno

I/25 - Směr proti staničení | km 11,401 | ID 1551
BI PK (2016)

Bez reakce

Fotodokumentace



Specifikace dopravně-bezpečnostního deficitu

Bezpečnostní deficit Pevná překážka
Kategorie 225 m - Stromy, vzrostlá zeleň
Závažnost rizika **Vysoká**
Poznámka Stromy se nachází pod úrovní nivelety PK.

Lokalizace

GPS 50,398509979248N, 12,914587974548E
Staničení km 11,401
Katastrální území Extravilán
Správce PK Správa Karlovy Vary
Nejvyšší dovolená rychlost 90 km/h

Nápravné opatření

Návrh opatření Odstranění, ochrana svodidly
Poznámka -
Náročnost realizace **Administrativní řešení**

Nově evidováno

I/25 - Směr proti staničení | km 11,204 | ID 1556
BI PK (2016)

Bez reakce

Fotodokumentace



Specifikace dopravně-bezpečnostního deficitu

Bezpečnostní deficit Mezikřižovatkový úsek
Kategorie 1× - Absence SDZ a VDZ
Závažnost rizika **Nizká**
Poznámka Absence SDZ B 21a a VDZ V 9b.

Lokalizace

GPS 50,396755218506N, 12,914149284363E
Staničení km 11,204
Katastrální území Extravilán
Správce PK Správa Karlovy Vary
Nejvyšší dovolená rychlost 90 km/h

Nápravné opatření

Návrh opatření Realizace SDZ B 21a a VDZ V 9b
Poznámka -
Náročnost realizace **Administrativní řešení**

Nově evidováno

I/25 - Směr proti staničení | km 11,153 | ID 1560
BI PK (2016)

Bez reakce

Fotodokumentace



Specifikace dopravně-bezpečnostního deficitu

Bezpečnostní deficit Pevná překážka
Kategorie 2* - Polotuhé zemní těleso sjezdu / samostatného sjezdu
Závažnost rizika Nizká
Poznámka -

Lokalizace

GPS 50,396324157715N, 12,913928985596E
Staničení km 11,153
Katastrální území Extravilán
Správce PK Správa Karlovy Vary
Nejvyšší dovolená rychlost 90 km/h

Nápravné opatření

Návrh opatření Systematické opatření I. (instalace deformačních prvků, ochránění, zešíkmení, zrušení)
Poznámka -
Náročnost realizace Složité řešení

Nově evidováno

I/25 - Směr proti staničení | km 11,119 | ID 1566
BI PK (2016)

Bez reakce

Fotodokumentace



Specifikace dopravně-bezpečnostního deficitu

Bezpečnostní deficit Pevná překážka
Kategorie 2* - Polotuhé zemní těleso sjezdu / samostatného sjezdu
Závažnost rizika Nizká
Poznámka -

Lokalizace

GPS 50,395267486572N, 12,913581848145E
Staničení km 11,119
Katastrální území Extravilán
Správce PK Správa Karlovy Vary
Nejvyšší dovolená rychlost 90 km/h

Nápravné opatření

Návrh opatření Systematické opatření I. (instalace deformačních prvků, ochránění, zešíkmení, zrušení)
Poznámka -
Náročnost realizace Složité řešení

Nově evidováno

I/25 - Směr proti staničení | km 11,063 | ID 1569
BI PK (2016)

Bez reakce

Fotodokumentace



Nápravné opatření

Návrh opatření Příčné odsunutí do větší vzdálenosti od komunikace
Poznámka -
Náročnost realizace **Administrativní řešení**

Specifikace dopravně-bezpečnostního deficitu

Bezpečnostní deficit Pevná překážka
Kategorie 1× - Stojina závoje (např. v místě vjezdu na odpočívku)
Závažnost rizika **Střední**
Poznámka Závoja svým provedením představuje riziko v podobě vniknutí jednotlivých částí do interiéru vozidla při nárazu.

Lokalizace

GPS 50,395240783691N, 12,913551330566E
Staničení km 11,063
Katastrální území Extravilán
Správce PK Správa Karlovy Vary
Nejvyšší dovolená rychlost 90 km/h

Nově evidováno

I/25 - Směr proti staničení | km 10,970 | ID 1571
BI PK (2016)

Bez reakce

Fotodokumentace



Nápravné opatření

Návrh opatření Odstranění, ochrana svodidly
Poznámka -
Náročnost realizace **Administrativní řešení**

Specifikace dopravně-bezpečnostního deficitu

Bezpečnostní deficit Pevná překážka
Kategorie 120 m - Stromy, vzrostlá zeleň
Závažnost rizika **Střední**
Poznámka -

Lokalizace

GPS 50,394729614258N, 12,913373947144E
Staničení km 10,970
Katastrální území Extravilán
Správce PK Správa Karlovy Vary
Nejvyšší dovolená rychlost 90 km/h

Nově evidováno

I/25 - Směr proti staničení | km 10,853 | ID 1574
BI PK (2016)

Bez reakce

Fotodokumentace



Specifikace dopravně-bezpečnostního deficitu

Bezpečnostní deficit Pevná překážka
Kategorie 2× - Polotuhé zemní těleso sjezdu / samostatného sjezdu
Závažnost rizika **Střední**
Poznámka -

Lokalizace

GPS 50,393695831299N, 12,913075447083E
Staničení km 10,853
Katastrální území Extravilán
Správce PK Správa Karlovy Vary
Nejvyšší dovolená rychlost 90 km/h

Nápravné opatření

Návrh opatření Systematické opatření I. (instalace deformačních prvků, ochránění, zešíkmení, zrušení)
Poznámka -
Náročnost realizace **Složité řešení**

Nově evidováno

I/25 - Směr proti staničení | km 10,836 | ID 1584
BI PK (2016)

Bez reakce

Fotodokumentace



Specifikace dopravně-bezpečnostního deficitu

Bezpečnostní deficit Mezikřížovatkový úsek
Kategorie 1× - Absence SDZ a VDZ
Závažnost rizika **Nízká**
Poznámka Absence SDZ B 21a, VDZ V 9b.

Lokalizace

GPS 50,393283843994N, 12,913022994995E
Staničení km 10,836
Katastrální území Extravilán
Správce PK Správa Karlovy Vary
Nejvyšší dovolená rychlost 90 km/h

Nápravné opatření

Návrh opatření Realizace SDZ B 21a a VDZ V 9b
Poznámka -
Náročnost realizace **Administrativní řešení**

Nově evidováno

I/25 - Směr proti staničení | km 10,787 | ID 1590
BI PK (2016)

Bez reakce

Fotodokumentace



Nápravné opatření

Návrh opatření Systematické opatření I. (instalace deformačních prvků, ochránění, zešíkmení, zrušení)
Poznámka -
Náročnost realizace **Složité řešení**

Specifikace dopravně-bezpečnostního deficitu

Bezpečnostní deficit Pevná překážka
Kategorie 2× - Polotuhé zemní těleso sjezdu / samostatného sjezdu
Závažnost rizika **Střední**
Poznámka -

Lokalizace

GPS 50,393188476562N, 12,912921905518E
Staničení km 10,787
Katastrální území Extravilán
Správce PK Správa Karlovy Vary
Nejvyšší dovolená rychlost 90 km/h

Nově evidováno

I/25 - Směr proti staničení | km 10,658 | ID 1596
BI PK (2016)

Bez reakce

Fotodokumentace



Nápravné opatření

Návrh opatření Odstranění, ochrana svodidly
Poznámka -
Náročnost realizace **Administrativní řešení**

Specifikace dopravně-bezpečnostního deficitu

Bezpečnostní deficit Pevná překážka
Kategorie 350 m - Stromy, vzrostlá zeleň
Závažnost rizika **Střední**
Poznámka -

Lokalizace

GPS 50,392097473145N, 12,912217140198E
Staničení km 10,658
Katastrální území Extravilán
Správce PK Správa Karlovy Vary
Nejvyšší dovolená rychlost 90 km/h

Nově evidováno

 I/25 - Směr proti staničení | km 10,180 | ID 1601
 BI PK (2016)

Bez reakce

Fotodokumentace



Specifikace dopravně-bezpečnostního deficitu

Bezpečnostní deficit Pevná překážka
Kategorie 1× - Betonový sloupek
Závažnost rizika **Střední**
Poznámka -

Lokalizace

GPS 50,389415740967N, 12,906829833984E
Staničení km 10,180
Katastrální území Extravilán
Správce PK Správa Karlovy Vary
Nejvyšší dovolená rychlost 90 km/h

Nápravné opatření

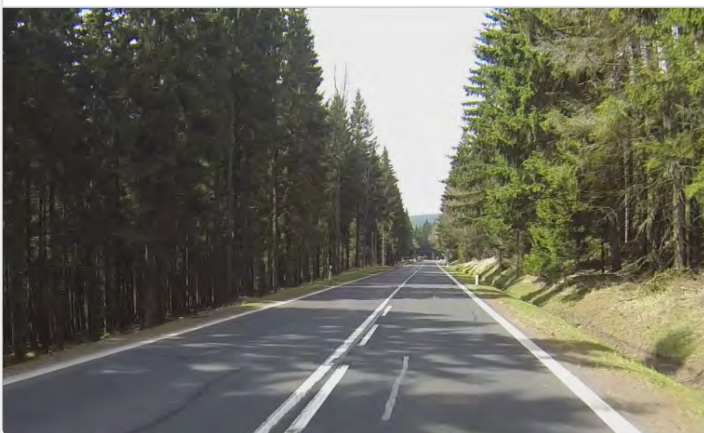
Návrh opatření Odstranění
Poznámka -
Náročnost realizace **Jednoduché řešení**

Nově evidováno

 I/25 - Směr proti staničení | km 10,144 | ID 1603
 BI PK (2016)

Bez reakce

Fotodokumentace



Specifikace dopravně-bezpečnostního deficitu

Bezpečnostní deficit Mezikřížovkový úsek
Kategorie 1× - Absence SDZ a VDZ
Závažnost rizika **Nizká**
Poznámka Absence SDZ B 21a a VDZ 9b.

Lokalizace

GPS 50,389354705811N, 12,906671524048E
Staničení km 10,144
Katastrální území Extravilán
Správce PK Správa Karlovy Vary
Nejvyšší dovolená rychlost 90 km/h

Nápravné opatření

Návrh opatření Realizace SDZ B 21a a VDZ V 9b
Poznámka -
Náročnost realizace **Administrativní řešení**

Nově evidováno

I/25 - Směr proti staničení | km 10,060 | ID 2296
BI PK (2016)

Bez reakce

Fotodokumentace



Specifikace dopravně-bezpečnostního deficitu

Bezpečnostní deficit Pevná překážka
Kategorie 2× - Polotuhé zemní těleso sjezdu / samostatného sjezdu
Závažnost rizika **Nizká**
Poznámka -

Lokalizace

GPS 50,389144897461N, 12,905506134033E
Staničení km 10,060
Katastrální území Extravilán
Správce PK Správa Karlovy Vary
Nejvyšší dovolená rychlost 90 km/h

Nápravné opatření

Návrh opatření Systematické opatření I. (instalace deformačních prvků, ochránění, zešíkmení, zrušení)
Poznámka -
Náročnost realizace **Složité řešení**

Nově evidováno

I/25 - Směr proti staničení | km 9,978 | ID 1610
BI PK (2016)

Bez reakce

Fotodokumentace



Specifikace dopravně-bezpečnostního deficitu

Bezpečnostní deficit Pevná překážka
Kategorie 120 m - Stromy, vzrostlá zeleň
Závažnost rizika **Střední**
Poznámka -

Lokalizace

GPS 50,388916015625N, 12,904466629028E
Staničení km 9,978
Katastrální území Extravilán
Správce PK Správa Karlovy Vary
Nejvyšší dovolená rychlost 90 km/h

Nápravné opatření

Návrh opatření Odstranění, ochrana svodidly
Poznámka -
Náročnost realizace **Administrativní řešení**

Nově evidováno

I/25 - Směr proti staničení | km 9,863 | ID 1612
BI PK (2016)

Bez reakce

Fotodokumentace



Nápravné opatření

Návrh opatření Systematické opatření II.
Poznámka -
Náročnost realizace **Složité řešení**

Specifikace dopravně-bezpečnostního deficitu

Bezpečnostní deficit Autobusová zastávka
Kategorie 1× - Absence nebo opotřebované VDZ
 1× - Neadekvátní podmínky pro pěší - krátká / neadekvátně provedená nástupní hrana a absence návaznosti na pěší infrastrukturu
Závažnost rizika **Střední**
Poznámka Opotřebované VDZ V 11a. Absence VDZ V 12a.

Lokalizace

GPS 50,388671875000N, 12,902759552002E
Staničení km 9,863
Katastrální území Extravilán
Správce PK Správa Karlovy Vary
Nejvyšší dovolená rychlost 90 km/h

Nově evidováno

I/25 - Směr proti staničení | km 9,856 | ID 2205
BI PK (2016)

Bez reakce

Fotodokumentace



Nápravné opatření

Návrh opatření Realizace usměrnění dopravních proudů
Poznámka Současně oprava VDZ.
Náročnost realizace **Administrativní řešení**

Specifikace dopravně-bezpečnostního deficitu

Bezpečnostní deficit Křižovatka
Kategorie 1× - Absence nebo opotřebované VDZ
 1× - Rozlehlá křižovatka, neadekvátní usměrnění dopravy
Závažnost rizika **Střední**
Poznámka Opotřebované VDZ V 2b.

Lokalizace

GPS 50,388355255127N, 12,902563095093E
Staničení km 9,856
Katastrální území Extravilán
Správce PK Správa Karlovy Vary
Nejvyšší dovolená rychlost 90 km/h

Nově evidováno

 I/25 - Směr proti staničení | km 9,816 | ID 1616
 BI PK (2016)

Bez reakce

Fotodokumentace



Nápravné opatření

 Návrh opatření Odstranění, ochrana svodidly
 Poznámka -
 Náročnost realizace **Administrativní řešení**

Specifikace dopravně-bezpečnostního deficitu

 Bezpečnostní deficit Pevná překážka
 Kategorie 1× - Sloupy el. vedení, VO apod.
 70 m - Stromy, vzrostlá zeleň
 Závažnost rizika **Střední**
 Poznámka V tomto úseku lze předpokládat skutečnou rychlost vozidel nižší než je nejvyšší dovolená z důvodu směrového a výškového vedení PK.

Lokalizace

 GPS 50,388229370117N, 12,902756690979E
 Staničení km 9,816
 Katastrální území Extravilán
 Správce PK Správa Karlovy Vary
 Nejvyšší dovolená rychlost 90 km/h

Nově evidováno

 I/25 - Směr proti staničení | km 9,752 | ID 1617
 BI PK (2016)

Bez reakce

Fotodokumentace



Nápravné opatření

 Návrh opatření Stavební úprava křižovatky, vč. dopravního značení
 Poznámka -
 Náročnost realizace **Složité řešení**

Specifikace dopravně-bezpečnostního deficitu

 Bezpečnostní deficit Křižovatka
 Kategorie 1× - Absence nebo opotřebované VDZ
 1× - Neadekvátní úhel křížení (menší než 75° nebo větší než 105°)
 1× - Rozlehlá křižovatka, neadekvátní usměrnění dopravy
 Závažnost rizika **Střední**
 Poznámka Opotřebované VDZ V 2b.

Lokalizace

 GPS 50,388198852539N, 12,903731346130E
 Staničení km 9,752
 Katastrální území Extravilán
 Správce PK Správa Karlovy Vary
 Nejvyšší dovolená rychlost 90 km/h

Nově evidováno

 I/25 - Směr proti staničení | km 9,748 | ID 1618
 BI PK (2016)

Bez reakce

Fotodokumentace



Nápravné opatření

Návrh opatření Prodloužení stávajícího svodidla
Poznámka Řešit společně se záznamem ID 2262.
Náročnost realizace **Administrativní řešení**

Specifikace dopravně-bezpečnostního deficitu

Bezpečnostní deficit Zádržné zařízení
Kategorie 225 m - Absence svodidla
Závažnost rizika **Střední**
Poznámka Absence svodidla v úseku, kde je vysoký násep.

Lokalizace

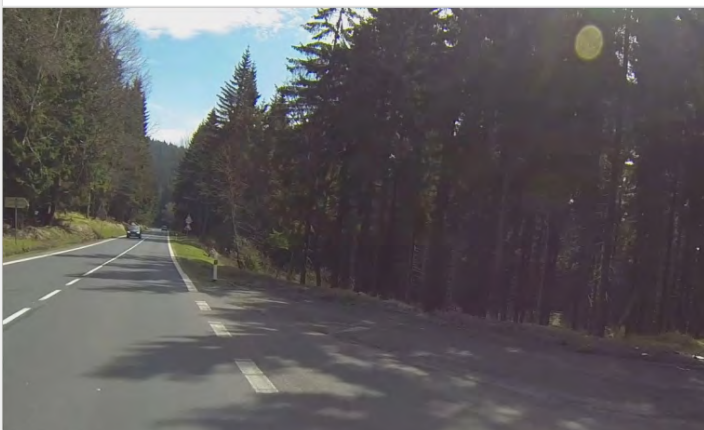
GPS 50,388160705566N, 12,904334068298E
Staničení km 9,748
Katastrální území Extravilán
Správce PK Správa Karlovy Vary
Nejvyšší dovolená rychlost 90 km/h

Nově evidováno

 I/25 - Směr proti staničení | km 9,704 | ID 2262
 BI PK (2016)

Bez reakce

Fotodokumentace



Nápravné opatření

Návrh opatření Odstranění, ochrana svodidly
Poznámka V případě ochrany svodidly lze adekvátně prodloužit stávající svodidlo. Řešit společně se záznamem ID 1618.
Náročnost realizace **Administrativní řešení**

Specifikace dopravně-bezpečnostního deficitu

Bezpečnostní deficit Pevná překážka
Kategorie 225 m - Stromy, vzrostlá zeleň
Závažnost rizika **Střední**
Poznámka -

Lokalizace

GPS 50,388164520264N, 12,904012680054E
Staničení km 9,704
Katastrální území Extravilán
Správce PK Správa Karlovy Vary
Nejvyšší dovolená rychlost 90 km/h

Nově evidováno

I/25 - Směr proti staničení | km 8,768 | ID 1622
BI PK (2016)

Bez reakce

Fotodokumentace



Nápravné opatření

Návrh opatření Náprava provedení záchytného zařízení
Poznámka -
Náročnost realizace **Jednoduché řešení**

Specifikace dopravně-bezpečnostního deficitu

Bezpečnostní deficit Zadržné zařízení
Kategorie 1× - Krátký výškový náběh svodidla
Závažnost rizika **Nizká**
Poznámka Krátký výškový náběh svodidla rizikový pro protisměr.

Lokalizace

GPS 50,383460998535N, 12,909878730774E
Staničení km 8,768
Katastrální území Extravilán
Správce PK Správa Karlovy Vary
Nejvyšší dovolená rychlost 90 km/h

Nově evidováno

I/25 - Směr proti staničení | km 8,742 | ID 1623
BI PK (2016)

Bez reakce

Fotodokumentace



Nápravné opatření

Návrh opatření Náprava provedení záchytného zařízení
Poznámka Adekvátní prodloužení svodidla a výškového náběhu.
Náročnost realizace **Administrativní řešení**

Specifikace dopravně-bezpečnostního deficitu

Bezpečnostní deficit Zadržné zařízení
Kategorie 1× - Krátké svodidlo před - stromem
 1× - Krátký výškový náběh svodidla
Závažnost rizika **Střední**
Poznámka -

Lokalizace

GPS 50,383289337158N, 12,909867286682E
Staničení km 8,742
Katastrální území Extravilán
Správce PK Správa Karlovy Vary
Nejvyšší dovolená rychlost 90 km/h

Nově evidováno

 I/25 - Směr proti staničení | km 8,541 | ID 1624
 BI PK (2016)

Bez reakce

Fotodokumentace



Nápravné opatření

Návrh opatření Náprava provedení záchytného zařízení

Poznámka Adekvátní prodloužení svodidla a výškového náběhu. Současně realizovat směrové vychýlení svodidla.

Náročnost realizace **Administrativní řešení**

Specifikace dopravně-bezpečnostního deficitu

Bezpečnostní deficit Zádržné zařízení

Kategorie 1× - Krátké svodidlo před - stromem
 1× - Krátký výškový náběh svodidla

Závažnost rizika **Střední**

Poznámka Krátký výškový náběh svodidla rizikový pro protisměr. Riziko zejména pro vozidla jedoucí v protisměru.

Lokalizace

GPS 50,381324768066N, 12,909769058228E

Staničení km 8,541

Katastrální území Extravilán

Správce PK Správa Karlovy Vary

Nejvyšší dovolená rychlost 90 km/h

Nově evidováno

 I/25 - Směr proti staničení | km 8,530 | ID 1627
 BI PK (2016)

Bez reakce

Fotodokumentace



Nápravné opatření

Návrh opatření Náprava provedení záchytného zařízení

Poznámka Adekvátní prodloužení svodidla a výškového náběhu. Současně realizovat směrové vychýlení svodidla.

Náročnost realizace **Administrativní řešení**

Specifikace dopravně-bezpečnostního deficitu

Bezpečnostní deficit Zádržné zařízení

Kategorie 1× - Krátké svodidlo před - stromem
 1× - Krátký výškový náběh svodidla

Závažnost rizika **Střední**

Poznámka Délka svodidla před stromem je 8 m.

Lokalizace

GPS 50,381324768066N, 12,909769058228E

Staničení km 8,530

Katastrální území Extravilán

Správce PK Správa Karlovy Vary

Nejvyšší dovolená rychlost 90 km/h

Nově evidováno

 I/25 - Směr proti staničení | km 7,693 | ID 1635
 BI PK (2016)

Bez reakce

Fotodokumentace



Nápravné opatření

Návrh opatření Realizace úpravy stavebního provedení objektu

Poznámka Alternativní řešení lze spatřovat v ochraně svodidly.

Náročnost realizace **Administrativní řešení**

Specifikace dopravně-bezpečnostního deficitu

Bezpečnostní deficit Pevná překážka

Kategorie 1× - Čelo tuhé zdi nebo PHS

Závažnost rizika **Střední**

Poznámka V tomto úseku lze předpokládat skutečnou rychlost vozidel nižší než je nejvyšší dovolená.

Lokalizace

GPS 50,375400543213N, 12,912627220154E

Staničení km 7,693

Katastrální území Extravilán

Správce PK Správa Karlovy Vary

Nejvyšší dovolená rychlost 90 km/h

Nově evidováno

 I/25 - Směr proti staničení | km 7,384 | ID 1638
 BI PK (2016)

Bez reakce

Fotodokumentace



Nápravné opatření

Návrh opatření Vytvoření adekvátních podmínek pro pěší

Poznámka -

Náročnost realizace **Složité řešení**

Specifikace dopravně-bezpečnostního deficitu

Bezpečnostní deficit Přístupové podmínky pro chodce

Kategorie 120 m - Absence pěší infrastruktury

Závažnost rizika **Střední**

Poznámka -

Lokalizace

GPS 50,375202178955N, 12,911626815796E

Staničení km 7,384

Katastrální území Intravilán - Jáchymov

Správce PK Správa Karlovy Vary

Nejvyšší dovolená rychlost 50 km/h

Nově evidováno

 I/25 - Směr proti staničení | km 7,280 | ID 1706
 BI PK (2016)

Bez reakce

Fotodokumentace



Nápravné opatření

Návrh opatření	Odstranění
Poznámka	-
Náročnost realizace	Administrativní řešení

Specifikace dopravně-bezpečnostního deficitu

Bezpečnostní deficit	Reklamní zařízení
Kategorie	<input checked="" type="checkbox"/> 1× - Reklamní zařízení (rušivý efekt na účastníky silničního provozu)
Závažnost rizika	Nizká
Poznámka	-

Lokalizace

GPS	50,374286651611N, 12,911655426025E
Staničení	km 7,280
Katastrální území	Intravilán - Jáchymov
Správce PK	Správa Karlovy Vary
Nejvyšší dovolená rychlost	50 km/h

Nově evidováno

 I/25 - Směr proti staničení | km 7,264 | ID 1643
 BI PK (2016)

Bez reakce

Fotodokumentace



Nápravné opatření

Návrh opatření	Realizace, oprava VDZ
Poznámka	-
Náročnost realizace	Jednoduché řešení

Specifikace dopravně-bezpečnostního deficitu

Bezpečnostní deficit	Křižovatka
Kategorie	<input checked="" type="checkbox"/> 1× - Absence nebo opotřebované VDZ
Závažnost rizika	Nizká
Poznámka	Opotřebované VDZ V 2b.

Lokalizace

GPS	50,374149322510N, 12,911663055420E
Staničení	km 7,264
Katastrální území	Intravilán - Jáchymov
Správce PK	Správa Karlovy Vary
Nejvyšší dovolená rychlost	50 km/h

Nově evidováno

I/25 - Směr proti staničení | km 7,259 | ID 1707
BI PK (2016)

Bez reakce

Fotodokumentace



Nápravné opatření

Návrh opatření Odstranění
Poznámka -
Náročnost realizace **Administrativní řešení**

Specifikace dopravně-bezpečnostního deficitu

Bezpečnostní deficit Reklamní zařízení
Kategorie 1× - Reklamní zařízení (rušivý efekt na účastníky silničního provozu)
Závažnost rizika **Nízká**
Poznámka -

Lokalizace

GPS 50,374107360840N, 12,911674499512E
Staničení km 7,259
Katastrální území Intravilán - Jáchymov
Správce PK Správa Karlovy Vary
Nejvyšší dovolená rychlost 50 km/h

Nově evidováno

I/25 - Směr proti staničení | km 7,195 | ID 1708
BI PK (2016)

Bez reakce

Fotodokumentace



Nápravné opatření

Návrh opatření Odstranění
Poznámka -
Náročnost realizace **Administrativní řešení**

Specifikace dopravně-bezpečnostního deficitu

Bezpečnostní deficit Reklamní zařízení
Kategorie 1× - Reklamní zařízení (rušivý efekt na účastníky silničního provozu)
Závažnost rizika **Nízká**
Poznámka -

Lokalizace

GPS 50,373546600342N, 12,911943435669E
Staničení km 7,195
Katastrální území Intravilán - Jáchymov
Správce PK Správa Karlovy Vary
Nejvyšší dovolená rychlost 50 km/h

Nově evidováno

I/25 - Směr proti staničení | km 6,885 | ID 1644
BI PK (2016)

Bez reakce

Fotodokumentace



Nápravné opatření

Návrh opatření Vytvoření bezpečného stání pro VHD
Poznámka -
Náročnost realizace **Složité řešení**

Specifikace dopravně-bezpečnostního deficitu

Bezpečnostní deficit Autobusová zastávka
Kategorie 1× - Absence nebo opotřebované VDZ
 1× - Neadekvátní podmínky pro pěší - krátká / neadekvátně provedená nástupní hrana
 1× - Neadekvátní umístění SDZ
Závažnost rizika **Střední**
Poznámka Absence VDZ V 11a a V 12a. Neadekvátní umístění SDZ IJ 4b do přístřešku.

Lokalizace

GPS 50,371173858643N, 12,914087295532E
Staničení km 6,885
Katastrální území Intravilán - Jáchymov
Správce PK Správa Karlovy Vary
Nejvyšší dovolená rychlost 50 km/h

Nově evidováno

I/25 - Směr proti staničení | km 6,805 | ID 1645
BI PK (2016)

Bez reakce

Fotodokumentace



Nápravné opatření

Návrh opatření Vytvoření adekvátních podmínek pro pěší
Poznámka -
Náročnost realizace **Složité řešení**

Specifikace dopravně-bezpečnostního deficitu

Bezpečnostní deficit Přístupové podmínky pro chodce
Kategorie 190 m - Chodník vůči vozovce v neadekvátní výškové poloze (nedostatečně vyvýšený)
 190 m - Neadekvátně provedený chodník (úzký, nerovný apod.)
Závažnost rizika **Nízká**
Poznámka -

Lokalizace

GPS 50,370639801025N, 12,914770126343E
Staničení km 6,805
Katastrální území Intravilán - Jáchymov
Správce PK Správa Karlovy Vary
Nejvyšší dovolená rychlost 50 km/h

Nově evidováno

I/25 - Směr proti staničení | km 6,332 | ID 1651
BI PK (2016)

Bez reakce

Fotodokumentace



Specifikace dopravně-bezpečnostního deficitu

Bezpečnostní deficit Autobusová zastávka
Kategorie 1× - Absence nebo opotřebované VDZ
Závažnost rizika **Nízká**
Poznámka Opotřebované VDZ V 11a a V 12a.

Lokalizace

GPS 50,367317199707N, 12,918781280518E
Staničení km 6,332
Katastrální území Intravilán - Jáchymov
Správce PK Správa Karlovy Vary
Nejvyšší dovolená rychlost 50 km/h

Nápravné opatření

Návrh opatření Realizace, oprava VDZ
Poznámka -
Náročnost realizace **Jednoduché řešení**

Nově evidováno

I/25 - Směr proti staničení | km 6,111 | ID 1712
BI PK (2016)

Bez reakce

Fotodokumentace



Specifikace dopravně-bezpečnostního deficitu

Bezpečnostní deficit Křižovatka
Kategorie 1× - Dopravní režim neodpovídá dopravnímu významu pozemních komunikací
Závažnost rizika **Nízká**
Poznámka -

Lokalizace

GPS 50,365909576416N, 12,920758247375E
Staničení km 6,111
Katastrální území Intravilán - Jáchymov
Správce PK Správa Karlovy Vary
Nejvyšší dovolená rychlost 50 km/h

Nápravné opatření

Návrh opatření Zrušení křižovatky
Poznámka -
Náročnost realizace **Administrativní řešení**

Nově evidováno

I/25 - Směr proti staničení | km 6,090 | ID 1713
BI PK (2016)

Bez reakce

Fotodokumentace



Nápravné opatření

Návrh opatření Vytvoření bezpečného stání pro VHD
Poznámka -
Náročnost realizace **Složité řešení**

Specifikace dopravně-bezpečnostního deficitu

Bezpečnostní deficit Autobusová zastávka
Kategorie 1× - Absence nebo opotřebované VDZ
 1× - Neadekvátní podmínky pro pěší - krátká / neadekvátně provedená nástupní hrana a absence návaznosti na pěší infrastrukturu
Závažnost rizika **Střední**
Poznámka Absence VDZ V 11a, V 12a.

Lokalizace

GPS 50,365730285645N, 12,920954704285E
Staničení km 6,090
Katastrální území Intravilán - Jáchymov
Správce PK Správa Karlovy Vary
Nejvyšší dovolená rychlost 50 km/h

Nově evidováno

I/25 - Směr proti staničení | km 6,067 | ID 1714
BI PK (2016)

Bez reakce

Fotodokumentace



Nápravné opatření

Návrh opatření Realizace, oprava VDZ
Poznámka -
Náročnost realizace **Jednoduché řešení**

Specifikace dopravně-bezpečnostního deficitu

Bezpečnostní deficit Sjezd / samostatný sjezd / parkoviště
Kategorie 30 m - Absence nebo opotřebované VDZ
Závažnost rizika **Nizká**
Poznámka Opotřebované VDZ V 10d.

Lokalizace

GPS 50,365562438965N, 12,921251296997E
Staničení km 6,067
Katastrální území Intravilán - Jáchymov
Správce PK Správa Karlovy Vary
Nejvyšší dovolená rychlost 50 km/h

Nově evidováno

I/25 - Směr proti staničení | km 5,995 | ID 1716
BI PK (2016)

Bez reakce

Fotodokumentace



Nápravné opatření

Návrh opatření Odstranění
Poznámka -
Náročnost realizace **Administrativní řešení**

Specifikace dopravně-bezpečnostního deficitu

Bezpečnostní deficit Reklamní zařízení
Kategorie 2× - Reklamní zařízení (rušivý efekt na účastníky silničního provozu)
Závažnost rizika **Nizká**
Poznámka V současné době jedna konstrukce bez reklamní plochy.

Lokalizace

GPS 50,365165710449N, 12,921929359436E
Staničení km 5,995
Katastrální území Intravilán - Jáchymov
Správce PK Správa Karlovy Vary
Nejvyšší dovolená rychlost 50 km/h

Nově evidováno

I/25 - Směr proti staničení | km 5,978 | ID 1717
BI PK (2016)

Bez reakce

Fotodokumentace



Nápravné opatření

Návrh opatření Vytvoření adekvátních podmínek pro pěší
Poznámka -
Náročnost realizace **Složité řešení**

Specifikace dopravně-bezpečnostního deficitu

Bezpečnostní deficit Přístupové podmínky pro chodce
Kategorie 220 m - Absence pěší infrastruktury
Závažnost rizika **Střední**
Poznámka -

Lokalizace

GPS 50,365150451660N, 12,921988487244E
Staničení km 5,978
Katastrální území Intravilán - Jáchymov
Správce PK Správa Karlovy Vary
Nejvyšší dovolená rychlost 50 km/h

Nově evidováno

I/25 - Směr proti staničení | km 5,974 | ID 1719
BI PK (2016)

Bez reakce

Fotodokumentace



Nápravné opatření

Návrh opatření Adekvátní označení parkoviště (např. realizace SDZ IP 11a)
Poznámka Náprava VDZ na V 10d.
Náročnost realizace **Administrativní řešení**

Specifikace dopravně-bezpečnostního deficitu

Bezpečnostní deficit Sjezd / samostatný sjezd / parkoviště
Kategorie 85 m - Neadekvátně vyznačené parkoviště nebo ČSPH (např. absence, resp. chybné provedení SDZ nebo VDZ)
Závažnost rizika **Nízká**
Poznámka Chybné provedení VDZ parkovacího pruhu.

Lokalizace

GPS 50,365058898926N, 12,922214508057E
Staničení km 5,974
Katastrální území Intravilán - Jáchymov
Správce PK Správa Karlovy Vary
Nejvyšší dovolená rychlost 50 km/h

Nově evidováno

I/25 - Směr proti staničení | km 5,873 | ID 1720
BI PK (2016)

Bez reakce

Fotodokumentace



Nápravné opatření

Návrh opatření Odstranění
Poznámka -
Náročnost realizace **Administrativní řešení**

Specifikace dopravně-bezpečnostního deficitu

Bezpečnostní deficit Reklamní zařízení
Kategorie 3* - Reklamní zařízení (rušivý efekt na účastníky silničního provozu)
Závažnost rizika **Nízká**
Poznámka -

Lokalizace

GPS 50,364490509033N, 12,923291206360E
Staničení km 5,873
Katastrální území Intravilán - Jáchymov
Správce PK Správa Karlovy Vary
Nejvyšší dovolená rychlost 50 km/h

Nově evidováno

I/25 - Směr proti staničení | km 5,812 | ID 1724
BI PK (2016)

Bez reakce

Fotodokumentace



Nápravné opatření

Návrh opatření Odstranění
Poznámka -
Náročnost realizace **Administrativní řešení**

Specifikace dopravně-bezpečnostního deficitu

Bezpečnostní deficit Reklamní zařízení
Kategorie 1× - Reklamní zařízení (rušivý efekt na účastníky silničního provozu)
Závažnost rizika **Nízká**
Poznámka -

Lokalizace

GPS 50,364170074463N, 12,924107551575E
Staničení km 5,812
Katastrální území Intravilán - Jáchymov
Správce PK Správa Karlovy Vary
Nejvyšší dovolená rychlost 50 km/h

Nově evidováno

I/25 - Směr proti staničení | km 5,811 | ID 1726
BI PK (2016)

Bez reakce

Fotodokumentace



Nápravné opatření

Návrh opatření Vytvoření adekvátních podmínek pro pěší
Poznámka -
Náročnost realizace **Složitě řešení**

Specifikace dopravně-bezpečnostního deficitu

Bezpečnostní deficit Přístupové podmínky pro chodce
Kategorie 75 m - Chodník vůči vozovce v neadekvátní výškové poloze (nedostatečně vyvýšený)
 75 m - Neadekvátně provedený chodník (úzký, nerovný apod.)
Závažnost rizika **Nízká**
Poznámka -

Lokalizace

GPS 50,364227294922N, 12,924046516418E
Staničení km 5,811
Katastrální území Intravilán - Jáchymov
Správce PK Správa Karlovy Vary
Nejvyšší dovolená rychlost 50 km/h

Nově evidováno

I/25 - Směr proti staničení | km 5,705 | ID 1727
BI PK (2016)

Bez reakce

Fotodokumentace



Nápravné opatření

Návrh opatření Vytvoření bezpečného stání pro VHD
Poznámka -
Náročnost realizace **Složité řešení**

Specifikace dopravně-bezpečnostního deficitu

Bezpečnostní deficit Autobusová zastávka
Kategorie 1× - Absence nebo opotřebované VDZ
 1× - Neadekvátní podmínky pro pěší - krátká / neadekvátně provedená nástupní hrana a absence návaznosti na pěší infrastrukturu
 1× - Neadekvátní umístění SDZ
Závažnost rizika **Střední**
Poznámka SDZ IJ 4a je umístěno ve velké vzdálenosti od VDZ V 4. Opotřebované VDZ V 11a. Absence VDZ V 12a. Nástupní hrana neadekvátně vyvýšena.

Lokalizace

GPS 50,363685607910N, 12,925292968750E
Staničení km 5,705
Katastrální území Intravilán - Jáchymov
Správce PK Správa Karlovy Vary
Nejvyšší dovolená rychlost 50 km/h

Nově evidováno

I/25 - Směr proti staničení | km 5,628 | ID 1729
BI PK (2016)

Bez reakce

Fotodokumentace



Nápravné opatření

Návrh opatření Vytvoření adekvátních podmínek pro pěší
Poznámka -
Náročnost realizace **Složité řešení**

Specifikace dopravně-bezpečnostního deficitu

Bezpečnostní deficit Přístupové podmínky pro chodce
Kategorie 130 m - Absence pěší infrastruktury
Závažnost rizika **Střední**
Poznámka -

Lokalizace

GPS 50,363357543945N, 12,926265716553E
Staničení km 5,628
Katastrální území Intravilán - Jáchymov
Správce PK Správa Karlovy Vary
Nejvyšší dovolená rychlost 50 km/h

Nově evidováno

I/25 - Směr proti staničení | km 5,496 | ID 2264
BI PK (2016)

Bez reakce

Fotodokumentace



Nápravné opatření

Návrh opatření Odstranění
Poznámka -
Náročnost realizace **Administrativní řešení**

Specifikace dopravně-bezpečnostního deficitu

Bezpečnostní deficit Reklamní zařízení
Kategorie 1× - Reklamní zařízení (rušivý efekt na účastníky silničního provozu)
Závažnost rizika **Nizká**
Poznámka -

Lokalizace

GPS 50,362747192383N, 12,927841186523E
Staničení km 5,496
Katastrální území Intravilán - Jáchymov
Správce PK Správa Karlovy Vary
Nejvyšší dovolená rychlost 50 km/h

Nově evidováno

I/25 - Směr proti staničení | km 5,438 | ID 1732
BI PK (2016)

Bez reakce

Fotodokumentace



Nápravné opatření

Návrh opatření Náprava provedení záchytného zařízení
Poznámka -
Náročnost realizace **Administrativní řešení**

Specifikace dopravně-bezpečnostního deficitu

Bezpečnostní deficit Zádržné zařízení
Kategorie 2× - Neadekvátně provedené svodidlo (např. malý poloměr zaoblení, nevhodná poloha umístění)
 1× - Neadekvátně realizovaný začátek / konec svodidel
Závažnost rizika **Střední**
Poznámka V případě nárazu vozidla do místa zaoblení svodidel je identifikováno riziko v podobě vniknutí pásnice do interiéru automobilu. Absence výškového náběhu.

Lokalizace

GPS 50,362552642822N, 12,928600311279E
Staničení km 5,438
Katastrální území Intravilán - Jáchymov
Správce PK Správa Karlovy Vary
Nejvyšší dovolená rychlost 50 km/h

Nově evidováno

I/25 - Směr proti staničení | km 5,412 | ID 1733
BI PK (2016)

Bez reakce

Fotodokumentace



Specifikace dopravně-bezpečnostního deficitu

Bezpečnostní deficit Přístupové podmínky pro chodce
Kategorie 140 m - Absence pěší infrastruktury
Závažnost rizika **Střední**
Poznámka -

Lokalizace

GPS 50,362415313721N, 12,928926467896E
Staničení km 5,412
Katastrální území Intravilán - Jáchymov
Správce PK Správa Karlovy Vary
Nejvyšší dovolená rychlost 50 km/h

Nápravné opatření

Návrh opatření Vytvoření adekvátních podmínek pro pěší
Poznámka -
Náročnost realizace **Složité řešení**

Nově evidováno

I/25 - Směr proti staničení | km 5,363 | ID 1734
BI PK (2016)

Bez reakce

Fotodokumentace



Specifikace dopravně-bezpečnostního deficitu

Bezpečnostní deficit Reklamní zařízení
Kategorie 2× - Reklamní zařízení (rušivý efekt na účastníky silničního provozu)
Závažnost rizika **Nízká**
Poznámka -

Lokalizace

GPS 50,362186431885N, 12,929482460022E
Staničení km 5,363
Katastrální území Intravilán - Jáchymov
Správce PK Správa Karlovy Vary
Nejvyšší dovolená rychlost 50 km/h

Nápravné opatření

Návrh opatření Odstranění
Poznámka -
Náročnost realizace **Administrativní řešení**

Nově evidováno

 I/25 - Směr proti staničení | km 5,328 | ID 2265
 BI PK (2016)

Bez reakce

Fotodokumentace



Nápravné opatření

Návrh opatření	Náprava provedení záchytného zařízení
Poznámka	-
Náročnost realizace	Administrativní řešení

Specifikace dopravně-bezpečnostního deficitu

Bezpečnostní deficit	Zadržné zařízení
Kategorie	<input checked="" type="checkbox"/> 2× - Neadekvátně provedené svodidlo (např. malý poloměr zaoblení, nevhodná poloha umístění) <input checked="" type="checkbox"/> 2× - Neadekvátně realizovaný začátek / konec svodidel

Závažnost rizika	Střední
Poznámka	Absence výškových náběhů. V případě nárazu vozidla do místa zaoblení svodidel je identifikováno riziko v podobě vniknutí pásnice do interiéru automobilu. Neadekvátní propojení pásnic svodidla.

Lokalizace

GPS	50,362102508545N, 12,929981231689E
Staničení	km 5,328
Katastrální území	Intravilán - Jáchymov
Správce PK	Správa Karlovy Vary
Nejvyšší dovolená rychlost	50 km/h

Nově evidováno

 I/25 - Směr proti staničení | km 5,308 | ID 1737
 BI PK (2016)

Bez reakce

Fotodokumentace



Nápravné opatření

Návrh opatření	Adekvátní označení parkoviště (např. realizace SDZ IP 11a)
Poznámka	Náprava VDZ na V 10d.
Náročnost realizace	Administrativní řešení

Specifikace dopravně-bezpečnostního deficitu

Bezpečnostní deficit	Sjezd / samostatný sjezd / parkoviště
Kategorie	<input checked="" type="checkbox"/> 15 m - Neadekvátně vyznačené parkoviště nebo ČSPH (např. absence, resp. chybné provedení SDZ nebo VDZ)

Závažnost rizika	Nizká
Poznámka	Chybné provedení VDZ parkovacího pruhu.

Lokalizace

GPS	50,361927032471N, 12,930562973022E
Staničení	km 5,308
Katastrální území	Intravilán - Jáchymov
Správce PK	Správa Karlovy Vary
Nejvyšší dovolená rychlost	50 km/h

Nově evidováno

I/25 - Směr proti staničení | km 5,274 | ID 1738
BI PK (2016)

Bez reakce

Fotodokumentace



Nápravné opatření

Návrh opatření Vytvoření adekvátních podmínek pro pěší
Poznámka -
Náročnost realizace **Složité řešení**

Specifikace dopravně-bezpečnostního deficitu

Bezpečnostní deficit Přístupové podmínky pro chodce
Kategorie 75 m - Chodník vůči vozovce v neadekvátní výškové poloze (nedostatečně vyvýšený)
Závažnost rizika **Nízká**
Poznámka -

Lokalizace

GPS 50,361938476562N, 12,930713653564E
Staničení km 5,274
Katastrální území Intravilán - Jáchymov
Správce PK Správa Karlovy Vary
Nejvyšší dovolená rychlost 50 km/h

Nově evidováno

I/25 - Směr proti staničení | km 5,046 | ID 1740
BI PK (2016)

Bez reakce

Fotodokumentace



Nápravné opatření

Návrh opatření Vytvoření bezpečného stání pro VHD
Poznámka -
Náročnost realizace **Složité řešení**

Specifikace dopravně-bezpečnostního deficitu

Bezpečnostní deficit Autobusová zastávka
Kategorie 1× - Absence nebo opotřebované VDZ
 1× - Neadekvátní podmínky pro pěší - krátká / neadekvátně provedená nástupní hrana
Závažnost rizika **Střední**
Poznámka Opotřebované VDZ V 11a. Absence VDZ V 12a. Nástupní hrana neadekvátně vyvýšena.

Lokalizace

GPS 50,361412048340N, 12,933650016785E
Staničení km 5,046
Katastrální území Intravilán - Jáchymov
Správce PK Správa Karlovy Vary
Nejvyšší dovolená rychlost 50 km/h

Nově evidováno

I/25 - Směr proti staničení | km 5,043 | ID 1744
BI PK (2016)

Bez reakce

Fotodokumentace



Specifikace dopravně-bezpečnostního deficitu

Bezpečnostní deficit Technický stav vozovky
Kategorie 20 m - Výtluky, výmoly
Závažnost rizika Nizká
Poznámka -

Lokalizace

GPS 50,361446380615N, 12,933588027954E
Staničení km 5,043
Katastrální území Intravilán - Jáchymov
Správce PK Správa Karlovy Vary
Nejvyšší dovolená rychlost 50 km/h

Nápravné opatření

Návrh opatření Rekonstrukce krytu vozovky
Poznámka -
Náročnost realizace Jednoduché řešení

Nově evidováno

I/25 - Směr proti staničení | km 4,964 | ID 1746
BI PK (2016)

Bez reakce

Fotodokumentace



Specifikace dopravně-bezpečnostního deficitu

Bezpečnostní deficit Sjezd / samostatný sjezd / parkoviště
Kategorie 35 m - Neadekvátní provedení, resp. umístění VDZ
Závažnost rizika Nizká
Poznámka Chybné provedení VDZ parkovacího pruhu.

Lokalizace

GPS 50,360923767090N, 12,934394836426E
Staničení km 4,964
Katastrální území Intravilán - Jáchymov
Správce PK Správa Karlovy Vary
Nejvyšší dovolená rychlost 50 km/h

Nápravné opatření

Návrh opatření Aadekvátní označení parkoviště (např. realizace SDZ IP 11a)
Poznámka Náprava VDZ na V 10d.
Náročnost realizace Administrativní řešení

Nově evidováno

 I/25 - Směr proti staničení | km 4,855 | ID 1747
 BI PK (2016)

Bez reakce

Fotodokumentace



Nápravné opatření

Návrh opatření Zvýšení nejvyšší dovolené rychlosti na 70 km/h

Poznámka V souladu s navrhovaným zvýšením nejvyšší dovolené rychlosti vzniká nutnost ošetření rozhledových poměrů a výskytu pevných překážek v bezpečnostní zóně PK.

Náročnost realizace **Administrativní řešení**

Specifikace dopravně-bezpečnostního deficitu

Bezpečnostní deficit Opatření pro zvýšení plynulosti provozu

Kategorie 600 m - NENÍ DEFICIT - Charakter komunikace a okolí umožňuje lokální zvýšení nejvyšší dovolené rychlosti, při zachování adekvátní úrovně bezpečnosti silničního provozu

Závažnost rizika **Nizká**

Poznámka -

Lokalizace

GPS 50,360004425049N, 12,935146331787E

Staničení km 4,855

Katastrální území Intravilán - Jáchymov

Správce PK Správa Karlovy Vary

Nejvyšší dovolená rychlost 50 km/h

Nově evidováno

 I/25 - Směr proti staničení | km 4,478 | ID 1748
 BI PK (2016)

Bez reakce

Fotodokumentace



Nápravné opatření

Návrh opatření Náprava provedení záchytného zařízení

Poznámka -

Náročnost realizace **Jednoduché řešení**

Specifikace dopravně-bezpečnostního deficitu

Bezpečnostní deficit Zádržné zařízení

Kategorie 1× - Krátký výškový náběh svodidla

Závažnost rizika **Nizká**

Poznámka Krátký výškový náběh svodidla rizikový pro protisměr.

Lokalizace

GPS 50,357109069824N, 12,934514999390E

Staničení km 4,478

Katastrální území Intravilán - Jáchymov

Správce PK Správa Karlovy Vary

Nejvyšší dovolená rychlost 50 km/h

Nově evidováno

 I/25 - Směr proti staničení | km 4,475 | ID 1749
 BI PK (2016)

Bez reakce

Fotodokumentace



Nápravné opatření

Návrh opatření Realizace úhlu křížení pozemních komunikací dle ČSN 73 6102 ed. 2

Poznámka Současně obnova VDZ.

Náročnost realizace **Složité řešení**

Specifikace dopravně-bezpečnostního deficitu

Bezpečnostní deficit Křižovatka

Kategorie 1× - Absence nebo opotřebované VDZ
 1× - Neadekvátní úhel křížení (menší než 75° nebo větší než 105°)

Závažnost rizika **Střední**

Poznámka Opotřebované VDZ V 2b.

Lokalizace

GPS 50,357070922852N, 12,934417724609E

Staničení km 4,475

Katastrální území Intravilán - Jáchymov

Správce PK Správa Karlovy Vary

Nejvyšší dovolená rychlost 50 km/h

Nově evidováno

 I/25 - Směr proti staničení | km 4,415 | ID 1750
 BI PK (2016)

Bez reakce

Fotodokumentace



Nápravné opatření

Návrh opatření Odstranění

Poznámka -

Náročnost realizace **Administrativní řešení**

Specifikace dopravně-bezpečnostního deficitu

Bezpečnostní deficit Reklamní zařízení

Kategorie 25 m - Reklamní zařízení (rušivý efekt na účastníky silničního provozu)

Závažnost rizika **Nízká**

Poznámka -

Lokalizace

GPS 50,356700897217N, 12,933716773987E

Staničení km 4,415

Katastrální území Intravilán - Jáchymov

Správce PK Správa Karlovy Vary

Nejvyšší dovolená rychlost 50 km/h

Nově evidováno

I/25 - Směr proti staničení | km 4,383 | ID 1753
BI PK (2016)

Bez reakce

Fotodokumentace



Nápravné opatření

Návrh opatření Náprava provedení VDZ
Poznámka Náprava VDZ na V 10d.
Náročnost realizace **Administrativní řešení**

Specifikace dopravně-bezpečnostního deficitu

Bezpečnostní deficit Sjezd / samostatný sjezd / parkoviště
Kategorie 10 m - Neadekvátní provedení, resp. umístění VDZ
Závažnost rizika **Nizká**
Poznámka Chybné provedení VDZ parkovacího pruhu.

Lokalizace

GPS 50,356464385986N, 12,933435440063E
Staničení km 4,383
Katastrální území Intravilán - Jáchymov
Správce PK Správa Karlovy Vary
Nejvyšší dovolená rychlost 50 km/h

Nově evidováno

I/25 - Směr proti staničení | km 4,324 | ID 1754
BI PK (2016)

Bez reakce

Fotodokumentace



Nápravné opatření

Návrh opatření Náprava provedení záchytného zařízení
Poznámka -
Náročnost realizace **Jednoduché řešení**

Specifikace dopravně-bezpečnostního deficitu

Bezpečnostní deficit Zádržné zařízení
Kategorie 1× - Krátký výškový náběh svodidla
Závažnost rizika **Nizká**
Poznámka -

Lokalizace

GPS 50,356056213379N, 12,933178901672E
Staničení km 4,324
Katastrální území Intravilán - Jáchymov
Správce PK Správa Karlovy Vary
Nejvyšší dovolená rychlost 50 km/h

Nově evidováno

I/25 - Směr proti staničení | km 4,248 | ID 1755
BI PK (2016)

Bez reakce

Fotodokumentace



Specifikace dopravně-bezpečnostního deficitu

Bezpečnostní deficit Zadržné zařízení
Kategorie 2× - Krátký výškový náběh svodidla
Závažnost rizika **Střední**
Poznámka -

Lokalizace

GPS 50,355808258057N, 12,933049201965E
Staničení km 4,248
Katastrální území Extravilán
Správce PK Správa Karlovy Vary
Nejvyšší dovolená rychlost 90 km/h

Nápravné opatření

Návrh opatření Náprava provedení záchytného zařízení
Poznámka -
Náročnost realizace **Jednoduché řešení**

Nově evidováno

I/25 - Směr proti staničení | km 4,051 | ID 1757
BI PK (2016)

Bez reakce

Fotodokumentace



Specifikace dopravně-bezpečnostního deficitu

Bezpečnostní deficit Zadržné zařízení
Kategorie 1× - Krátký výškový náběh svodidla
Závažnost rizika **Střední**
Poznámka -

Lokalizace

GPS 50,353591918945N, 12,932347297668E
Staničení km 4,051
Katastrální území Extravilán
Správce PK Správa Karlovy Vary
Nejvyšší dovolená rychlost 90 km/h

Nápravné opatření

Návrh opatření Náprava provedení záchytného zařízení
Poznámka -
Náročnost realizace **Jednoduché řešení**

Nově evidováno

I/25 - Směr proti staničení | km 4,007 | ID 1758
BI PK (2016)

Bez reakce

Fotodokumentace



Specifikace dopravně-bezpečnostního deficitu

Bezpečnostní deficit Zadržné zařízení
Kategorie 2× - Krátký výškový náběh svodidla
Závažnost rizika **Střední**
Poznámka -

Lokalizace

GPS 50,353191375732N, 12,932399749756E
Staničení km 4,007
Katastrální území Extravilán
Správce PK Správa Karlovy Vary
Nejvyšší dovolená rychlost 90 km/h

Nápravné opatření

Návrh opatření Náprava provedení záchytného zařízení
Poznámka -
Náročnost realizace **Jednoduché řešení**

Nově evidováno

I/25 - Směr proti staničení | km 3,923 | ID 1759
BI PK (2016)

Bez reakce

Fotodokumentace



Specifikace dopravně-bezpečnostního deficitu

Bezpečnostní deficit Zadržné zařízení
Kategorie 2× - Krátký výškový náběh svodidla
Závažnost rizika **Střední**
Poznámka -

Lokalizace

GPS 50,352573394775N, 12,932438850403E
Staničení km 3,923
Katastrální území Extravilán
Správce PK Správa Karlovy Vary
Nejvyšší dovolená rychlost 90 km/h

Nápravné opatření

Návrh opatření Náprava provedení záchytného zařízení
Poznámka -
Náročnost realizace **Jednoduché řešení**

Nově evidováno

 I/25 - Směr proti staničení | km 3,854 | ID 1760
 BI PK (2016)

Bez reakce

Fotodokumentace



Specifikace dopravně-bezpečnostního deficitu

Bezpečnostní deficit	Zadržné zařízení
Kategorie	<input checked="" type="checkbox"/> 2× - Krátký výškový náběh svodidla
Závažnost rizika	Střední
Poznámka	-

Lokalizace

GPS	50,351856231689N, 12,932333946228E
Staničení	km 3,854
Katastrální území	Extravilán
Správce PK	Správa Karlovy Vary
Nejvyšší dovolená rychlost	90 km/h

Nápravné opatření

Návrh opatření	Náprava provedení záchytného zařízení
Poznámka	-
Náročnost realizace	Jednoduché řešení

Nově evidováno

 I/25 - Směr proti staničení | km 3,777 | ID 1761
 BI PK (2016)

Bez reakce

Fotodokumentace



Specifikace dopravně-bezpečnostního deficitu

Bezpečnostní deficit	Zadržné zařízení
Kategorie	<input checked="" type="checkbox"/> 2× - Krátký výškový náběh svodidla
Závažnost rizika	Střední
Poznámka	-

Lokalizace

GPS	50,351261138916N, 12,931789398193E
Staničení	km 3,777
Katastrální území	Extravilán
Správce PK	Správa Karlovy Vary
Nejvyšší dovolená rychlost	90 km/h

Nápravné opatření

Návrh opatření	Náprava provedení záchytného zařízení
Poznámka	-
Náročnost realizace	Jednoduché řešení

Nově evidováno

I/25 - Směr proti staničení | km 3,503 | ID 1762
BI PK (2016)

Bez reakce

Fotodokumentace



Specifikace dopravně-bezpečnostního deficitu

Bezpečnostní deficit Zadržné zařízení
Kategorie 4x - Krátký výškový náběh svodidla
Závažnost rizika **Střední**
Poznámka -

Lokalizace

GPS 50,348896026611N, 12,932816505432E
Staničení km 3,503
Katastrální území Extravilán
Správce PK Správa Karlovy Vary
Nejvyšší dovolená rychlost 90 km/h

Nápravné opatření

Návrh opatření Náprava provedení záchytného zařízení
Poznámka -
Náročnost realizace **Jednoduché řešení**

Nově evidováno

I/25 - Směr proti staničení | km 3,035 | ID 1763
BI PK (2016)

Bez reakce

Fotodokumentace



Specifikace dopravně-bezpečnostního deficitu

Bezpečnostní deficit Zadržné zařízení
Kategorie 2x - Krátký výškový náběh svodidla
Závažnost rizika **Střední**
Poznámka -

Lokalizace

GPS 50,344871520996N, 12,934050559998E
Staničení km 3,035
Katastrální území Extravilán
Správce PK Správa Karlovy Vary
Nejvyšší dovolená rychlost 90 km/h

Nápravné opatření

Návrh opatření Náprava provedení záchytného zařízení
Poznámka -
Náročnost realizace **Jednoduché řešení**

Nově evidováno

I/25 - Směr proti staničení | km 2,930 | ID 1764
BI PK (2016)

Bez reakce

Fotodokumentace



Nápravné opatření

Návrh opatření Náprava provedení záchytného zařízení
Poznámka -
Náročnost realizace **Jednoduché řešení**

Specifikace dopravně-bezpečnostního deficitu

Bezpečnostní deficit Zadržné zařízení
Kategorie 2× - Krátký výškový náběh svodidla
Závažnost rizika **Střední**
Poznámka -

Lokalizace

GPS 50,343967437744N, 12,934703826904E
Staničení km 2,930
Katastrální území Extravilán
Správce PK Správa Karlovy Vary
Nejvyšší dovolená rychlost 90 km/h

Nově evidováno

I/25 - Směr proti staničení | km 2,927 | ID 1765
BI PK (2016)

Bez reakce

Fotodokumentace



Nápravné opatření

Návrh opatření Systematické opatření II.
Poznámka -
Náročnost realizace **Složité řešení**

Specifikace dopravně-bezpečnostního deficitu

Bezpečnostní deficit Autobusová zastávka
Kategorie 1× - Absence nebo opotřebované VDZ
 1× - Neadekvátní podmínky pro pěší - krátká / neadekvátně provedená nástupní hrana a absence návaznosti na pěší infrastrukturu
 1× - Nevhodný typ zastávky (zastávka se nachází v jízdním pruhu)
Závažnost rizika **Vysoká**
Poznámka Absence VDZ V 11a.

Lokalizace

GPS 50,343948364258N, 12,934749603271E
Staničení km 2,927
Katastrální území Extravilán
Správce PK Správa Karlovy Vary
Nejvyšší dovolená rychlost 90 km/h

Nově evidováno

I/25 - Směr proti staničení | km 2,788 | ID 1766
BI PK (2016)

Bez reakce

Fotodokumentace



Specifikace dopravně-bezpečnostního deficitu

Bezpečnostní deficit Zadržné zařízení
Kategorie 2× - Krátký výškový náběh svodidla
Závažnost rizika **Vysoká**
Poznámka -

Lokalizace

GPS 50,342826843262N, 12,935526847839E
Staničení km 2,788
Katastrální území Extravilán
Správce PK Správa Karlovy Vary
Nejvyšší dovolená rychlost 90 km/h

Nápravné opatření

Návrh opatření Náprava provedení záchytného zařízení
Poznámka -
Náročnost realizace **Jednoduché řešení**

Nově evidováno

I/25 - Směr proti staničení | km 2,683 | ID 1767
BI PK (2016)

Bez reakce

Fotodokumentace



Specifikace dopravně-bezpečnostního deficitu

Bezpečnostní deficit Mezikřižovatkový úsek
Kategorie 1× - Absence SDZ a VDZ
Závažnost rizika **Nizká**
Poznámka Absence SDZ B 21a a VDZ 9b.

Lokalizace

GPS 50,341960906982N, 12,936308860779E
Staničení km 2,683
Katastrální území Extravilán
Správce PK Správa Karlovy Vary
Nejvyšší dovolená rychlost 90 km/h

Nápravné opatření

Návrh opatření Realizace SDZ B 21a a VDZ V 9b
Poznámka -
Náročnost realizace **Administrativní řešení**

Nově evidováno

I/25 - Směr proti staničení | km 2,154 | ID 1799
BI PK (2016)

Bez reakce

Fotodokumentace



Nápravné opatření

Návrh opatření Odstranění
Poznámka -
Náročnost realizace **Administrativní řešení**

Specifikace dopravně-bezpečnostního deficitu

Bezpečnostní deficit Reklamní zařízení
Kategorie 1× - Reklamní zařízení (rušivý efekt na účastníky silničního provozu)
Závažnost rizika **Nízká**
Poznámka -

Lokalizace

GPS 50,337764739990N, 12,939255714417E
Staničení km 2,154
Katastrální území Intravilán - Horní Žďár
Správce PK Správa Karlovy Vary
Nejvyšší dovolená rychlost 50 km/h

Nově evidováno

I/25 - Směr proti staničení | km 1,710 | ID 1800
BI PK (2016)

Bez reakce

Fotodokumentace



Nápravné opatření

Návrh opatření Odstranění
Poznámka -
Náročnost realizace **Administrativní řešení**

Specifikace dopravně-bezpečnostního deficitu

Bezpečnostní deficit Reklamní zařízení
Kategorie 1× - Reklamní zařízení (rušivý efekt na účastníky silničního provozu)
Závažnost rizika **Nízká**
Poznámka -

Lokalizace

GPS 50,334346771240N, 12,942745208740E
Staničení km 1,710
Katastrální území Intravilán - Horní Žďár
Správce PK Správa Karlovy Vary
Nejvyšší dovolená rychlost 50 km/h

Nově evidováno

 I/25 - Směr proti staničení | km 1,709 | ID 1770
 BI PK (2016)

Bez reakce

Fotodokumentace



Nápravné opatření

Návrh opatření	Vytvoření bezpečného stání pro VHD
Poznámka	-
Náročnost realizace	Administrativní řešení

Specifikace dopravně-bezpečnostního deficitu

Bezpečnostní deficit	Autobusová zastávka
Kategorie	<input checked="" type="checkbox"/> 1× - Absence nebo opotřebené VDZ <input checked="" type="checkbox"/> 1× - Neadekvátní podmínky pro pěší - krátká / neadekvátně provedená nástupní hrana <input checked="" type="checkbox"/> 1× - Nevhodný typ zastávky (zastávka se nachází v jízdním pruhu) <input checked="" type="checkbox"/> 1× - Zakryté nebo nepřehledné SDZ
Závažnost rizika	Střední
Poznámka	Absence VDZ V 11a. Nástupní hrana neadekvátně vyvýšena. SDZ IJ 4b je zakryté autobusovým přístřeškem.

Lokalizace

GPS	50,334457397461N, 12,942715644836E
Staničení	km 1,709
Katastrální území	Intravilán - Horní Žďár
Správce PK	Správa Karlovy Vary
Nejvyšší dovolená rychlost	50 km/h

Nově evidováno

 I/25 - Směr proti staničení | km 1,580 | ID 1771
 BI PK (2016)

Bez reakce

Fotodokumentace



Nápravné opatření

Návrh opatření	Realizace, oprava VDZ
Poznámka	-
Náročnost realizace	Jednoduché řešení

Specifikace dopravně-bezpečnostního deficitu

Bezpečnostní deficit	Křižovatka
Kategorie	<input checked="" type="checkbox"/> 1× - Absence nebo opotřebené VDZ
Závažnost rizika	Nizká
Poznámka	Opotřebené VDZ V 2b.

Lokalizace

GPS	50,333469390869N, 12,943696975708E
Staničení	km 1,580
Katastrální území	Intravilán - Horní Žďár
Správce PK	Správa Karlovy Vary
Nejvyšší dovolená rychlost	50 km/h

Nově evidováno

I/25 - Směr proti staničení | km 1,557 | ID 1801
BI PK (2016)

Bez reakce

Fotodokumentace



Specifikace dopravně-bezpečnostního deficitu

Bezpečnostní deficit Reklamní zařízení
Kategorie 2× - Reklamní zařízení (rušivý efekt na účastníky silničního provozu)
Závažnost rizika Nizká
Poznámka -

Lokalizace

GPS 50,333267211914N, 12,943843841553E
Staničení km 1,557
Katastrální území Intravilán - Horní Žďár
Správce PK Správa Karlovy Vary
Nejvyšší dovolená rychlost 50 km/h

Nápravné opatření

Návrh opatření Odstranění
Poznámka -
Náročnost realizace Administrativní řešení

Nově evidováno

I/25 - Směr proti staničení | km 1,384 | ID 1773
BI PK (2016)

Bez reakce

Fotodokumentace



Specifikace dopravně-bezpečnostního deficitu

Bezpečnostní deficit Zádržné zařízení
Kategorie 1× - Nevhodný typ záchytného zařízení
Závažnost rizika Nizká
Poznámka Neadekvátní typ zádržného zařízení v místě mostního objektu. Je identifikováno riziko v podobě pádu vozidla z PK, a to v případě náhlého vyjetí z vozovky.

Lokalizace

GPS 50,332077026367N, 12,945298194885E
Staničení km 1,384
Katastrální území Intravilán - Horní Žďár
Správce PK Správa Karlovy Vary
Nejvyšší dovolená rychlost 50 km/h

Nápravné opatření

Návrh opatření Odstranění a nahrazení svodidlem
Poznámka -
Náročnost realizace Administrativní řešení

Nově evidováno

I/25 - Směr proti staničení | km 1,020 | ID 1775
BI PK (2016)

Bez reakce

Fotodokumentace



Specifikace dopravně-bezpečnostního deficitu

Bezpečnostní deficit Autobusová zastávka
Kategorie 1× - Absence nebo opotřebované VDZ
Závažnost rizika Nízká
Poznámka Absence VDZ V 11a, V 12a.

Lokalizace

GPS 50,329113006592N, 12,947300910950E
Staničení km 1,020
Katastrální území Intravilán - Horní Žďár
Správce PK Správa Karlovy Vary
Nejvyšší dovolená rychlost 50 km/h

Nápravné opatření

Návrh opatření Realizace, oprava VDZ
Poznámka -
Náročnost realizace Administrativní řešení

Nově evidováno

I/25 - Směr proti staničení | km 0,991 | ID 1776
BI PK (2016)

Bez reakce

Fotodokumentace



Specifikace dopravně-bezpečnostního deficitu

Bezpečnostní deficit Reklamní zařízení
Kategorie 2× - Reklamní zařízení (rušivý efekt na účastníky silničního provozu)
Závažnost rizika Nízká
Poznámka V současné době druhá konstrukce bez reklamní plochy.

Lokalizace

GPS 50,328865051270N, 12,947312355042E
Staničení km 0,991
Katastrální území Intravilán - Horní Žďár
Správce PK Správa Karlovy Vary
Nejvyšší dovolená rychlost 50 km/h

Nápravné opatření

Návrh opatření Odstranění
Poznámka -
Náročnost realizace Administrativní řešení

Nově evidováno

I/25 - Směr proti staničení | km 0,948 | ID 1777
BI PK (2016)

Bez reakce

Fotodokumentace



Nápravné opatření

Návrh opatření Náprava provedení VDZ
Poznámka Náprava VDZ na V 4.
Náročnost realizace Jednoduché řešení

Specifikace dopravně-bezpečnostního deficitu

Bezpečnostní deficit Sjezd / samostatný sjezd / parkoviště
Kategorie 1× - Neadekvátní provedení, resp. umístění VDZ
Závažnost rizika Nízká
Poznámka Chybné provedení VDZ v místě sjezdu.

Lokalizace

GPS 50,328521728516N, 12,947343826294E
Staničení km 0,948
Katastrální území Intravilán - Horní Žďár
Správce PK Správa Karlovy Vary
Nejvyšší dovolená rychlost 50 km/h

Nově evidováno

I/25 - Směr proti staničení | km 0,877 | ID 1779
BI PK (2016)

Bez reakce

Fotodokumentace



Nápravné opatření

Návrh opatření Odstranění
Poznámka -
Náročnost realizace Administrativní řešení

Specifikace dopravně-bezpečnostního deficitu

Bezpečnostní deficit Reklamní zařízení
Kategorie 1× - Reklamní zařízení (rušivý efekt na účastníky silničního provozu)
Závažnost rizika Nízká
Poznámka -

Lokalizace

GPS 50,327850341797N, 12,947360038757E
Staničení km 0,877
Katastrální území Intravilán - Horní Žďár
Správce PK Správa Karlovy Vary
Nejvyšší dovolená rychlost 50 km/h

Nově evidováno

I/25 - Směr proti staničení | km 0,412 | ID 888
BI PK (2016)

Bez reakce

Fotodokumentace



Specifikace dopravně-bezpečnostního deficitu

Bezpečnostní deficit Křižovatka
Kategorie 1× - Absence nebo opotřebované VDZ
Závažnost rizika **Nizká**
Poznámka Opotřebované VDZ V 2b, V 13.

Lokalizace

GPS 50,323677062988N, 12,947644233704E
Staničení km 0,412
Katastrální území Intravilán - Dolní Žďár
Správce PK Správa Karlovy Vary
Nejvyšší dovolená rychlost 50 km/h

Nápravné opatření

Návrh opatření Realizace, oprava VDZ
Poznámka -
Náročnost realizace **Jednoduché řešení**

Nově evidováno

I/25 - Směr proti staničení | km 0,056 | ID 1782
BI PK (2016)

Bez reakce

Fotodokumentace



Specifikace dopravně-bezpečnostního deficitu

Bezpečnostní deficit Pevná překážka
Kategorie 10 m - Stromy, vzrostlá zeleň
Závažnost rizika **Nizká**
Poznámka Stromy se nachází nad úrovní nivelety PK.

Lokalizace

GPS 50,321601867676N, 12,952040672302E
Staničení km 0,056
Katastrální území Extravilán
Správce PK Správa Karlovy Vary
Nejvyšší dovolená rychlost 90 km/h

Nápravné opatření

Návrh opatření Odstranění
Poznámka -
Náročnost realizace **Administrativní řešení**