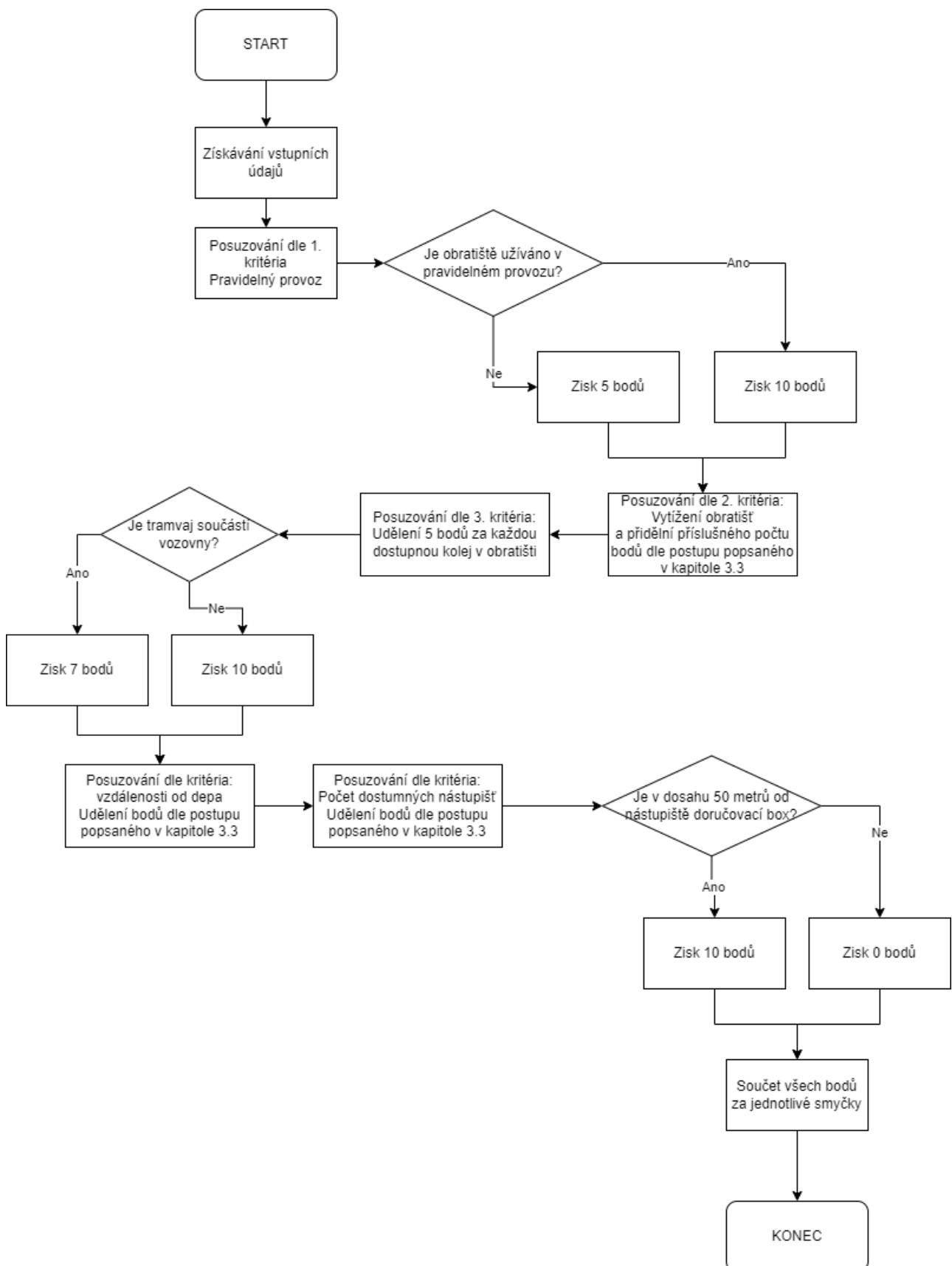


Příloha 1 - Bodové hodnocení obrátíšť

Poř. Číslo	Název smyčky	Bodové hodnocení							Zákaznický potenciál	SUMA 1. kolo	SUMA 2. kolo
		Kritérium									
		1	2	3	4	5	6	7			
1	Tramvajová smyčka Výstaviště	5	12	10	10	14	6	0	ANO	57	72
2	Tramvajová smyčka Vozovna Střešovice	10	20	5	7	19	0	0	NE	61	56
3	Bloková tramvajová smyčka Minská (Čechovo náměstí)	5	12	10	10	9	9	0	ANO	55	70
4	Tramvajová smyčka Olšanské hřbitovy	5	6	10	10	7	3	0	ANO	41	56
5	Tramvajová smyčka Starý Hloubětín	5	12	15	10	6	12	0	NE	60	55
6	Tramvajová smyčka Bílá Hora	5	6	10	10	28	12	0	NE	71	66
7	Bloková tramvajová smyčka Ženské domovy	10	20	10	10	16	6	0	ANO	72	87
8	Tramvajová smyčka Vozovna Kobylisy	5	4	10	10	15	9	0	NE	53	48
9	Tramvajová smyčka Divoká Šárka	5	6	10	10	28	12	0	ANO	71	86
10	Tramvajová smyčka Kobylisy/Střelnická/Březiněveská	5	6	10	10	13	0	0	ANO	44	59
11	Tramvajová smyčka Královka	5	36	15	10	19	9	0	ANO	94	109
12	Tramvajová smyčka Dlabačov	10	20	15	10	20	9	10	ANO	94	109
13	Tramvajová smyčka Vozovna Žižkov	5	6	5	10	6	0	0	ANO	32	47
14	Tramvajová smyčka Sídliště Petřiny	5	6	10	10	25	9	0	ANO	65	80
15	Tramvajová smyčka Vysočanská	5	12	5	10	7	3	0	ANO	42	57
16	Tramvajová smyčka Dvorce	10	20	5	10	17	3	0	NE	65	60
17	Tramvajová smyčka Nové Strašnice	10	20	10	10	1	6	0	NE	57	52
18	Tramvajová smyčka Radošovická	10	20	10	10	5	3	0	NE	58	53
19	Tramvajová smyčka Kotlářka	5	6	10	10	22	12	0	NE	65	60
20	Tramvajová smyčka Spojovací	5	3	15	10	4	6	0	ANO	43	58
21	Tramvajová smyčka Vypich	5	6	10	10	25	0	0	NE	56	51
22	Tramvajová smyčka Kubánské náměstí	5	12	10	10	6	3	10	ANO	56	71
23	Bloková tramvajová smyčka Náměstí bratří Synků	5	12	10	10	12	6	0	ANO	55	70
24	Bloková tramvajová smyčka Podolská vodárna	10	20	5	10	15	0	10	ANO	70	85
25	Tramvajová smyčka Nádraží Braník	5	6	15	10	20	9	0	ANO	65	80
26	Tramvajová smyčka Hlubočepy	10	20	5	10	18	0	0	NE	63	58
27	Tramvajová smyčka Ústřední dílny DP	5	12	10	10	4	12	0	ANO	53	68
28	Bloková tramvajová smyčka Harfa	10	20	5	10	5	6	0	NE	56	51
29	Tramvajová smyčka Sídliště Ďáblice	5	12	15	10	13	6	0	ANO	61	76
30	Tramvajová smyčka Vozovna Pankrác	5	12	10	10	13	9	0	NE	59	54
31	Tramvajová smyčka Lehovec	5	6	15	10	7	9	0	NE	52	47
32	Tramvajová smyčka Špejchar	10	20	15	10	16	9	0	NE	80	75
33	Tramvajová smyčka Nádraží Hostivař	5	6	15	10	7	15	0	ANO	58	73
34	Tramvajová smyčka Florenc	10	20	5	10	12	0	0	ANO	57	72
35	Tramvajová smyčka Spořilov	5	6	10	10	8	6	0	ANO	45	60
36	Tramvajová smyčka Sídliště Řepy	5	4	15	10	32	12	0	ANO	78	93
37	Tramvajová smyčka Levského	5	6	10	10	20	0	0	NE	51	46
38	Tramvajová smyčka Smíchovské nádraží	10	20	10	10	16	3	10	ANO	79	94
39	Tramvajová smyčka Sídliště Barrandov	5	6	15	10	24	0	0	ANO	60	75
40	Tramvajová smyčka Radlická	5	12	10	10	19	6	10	ANO	72	87
41	Tramvajová smyčka Nádraží Podbaba	5	6	10	10	19	0	0	NE	50	45
42	Tramvajová smyčka Červený Vrch	10	20	10	10	24	0	0	NE	74	69
43	Nová tramvajová smyčka Zahradní Město	5	12	10	10	5	0	0	NE	42	37
44	Tramvajová smyčka Depo Hostivař	5	12	15	10	1	9	0	ANO	52	67
45	Tramvajová úvrať Libuš (ve výstavbě)	5	6	10	10	17	3	0	ANO	51	66
46	Tramvajová smyčka Slivenec (ve výstavbě)	5	12	15	10	27	6	0	NE	75	70
47	Úvrať Pankrác	5	12	5	10	13	3	10	ANO	58	73
48	Úvrať Zvoňarka, 52 m, 56 m	5	36	5	10	12	3	0	ANO	71	86
49	Tramvajová smyčka Dědina (ve výstavbě)	5	6	10	10	30	6	0	ANO	67	82
50	Bloková smyčka Palmovka(ul. Sokolovská)	10	20	10	8	6	10	0	NE	64	59

Příloha 2 – Schéma procesu hodnocení smyček v 1. kole



Příloha 3 – Schéma procesu rozhodování o vhodnosti smyčky pro obsluhu nákladní tramvají

