



ČESKÉ VYSOKÉ UČENÍ TECHNICKÉ V PRAZE
FAKULTA DOPRAVNÍ

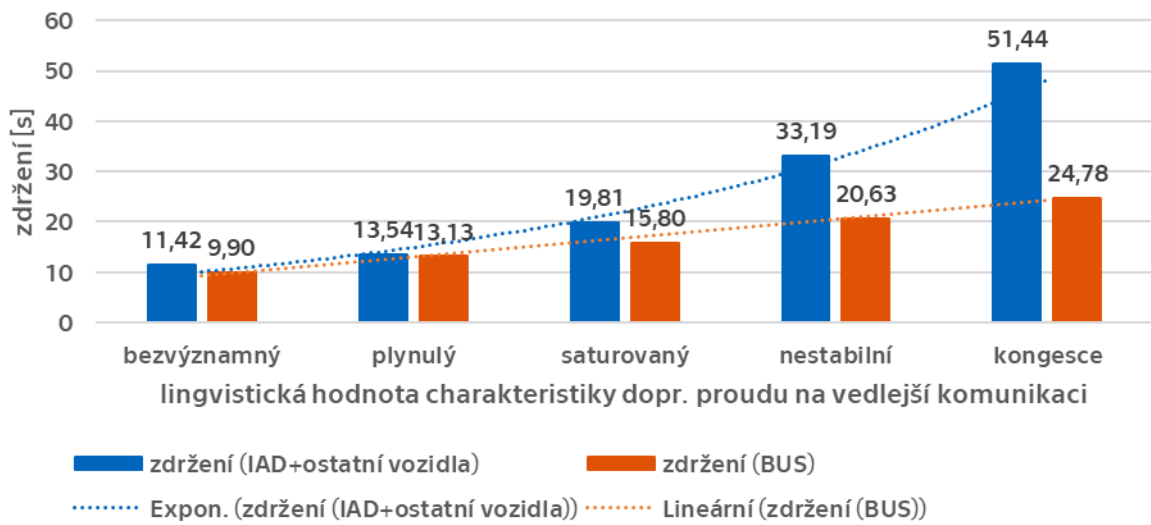
Bc. Tomáš Klinský

**Modelování vybraných pohybů
autobusů VHD na komunikační síti**

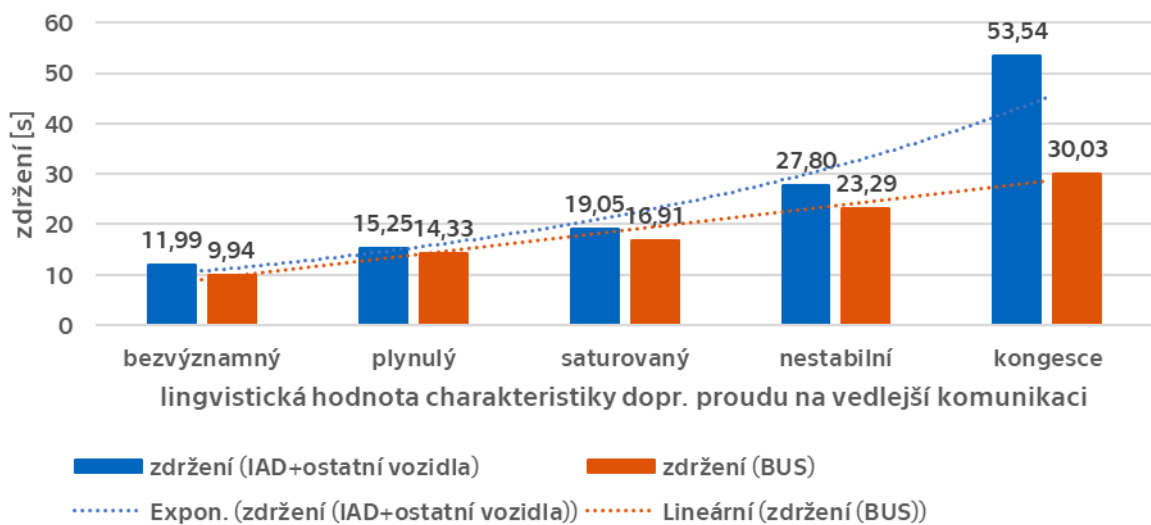
Příloha k diplomové práci č. 3
Detailní přehled grafů příjezdu ke stopčáře
pro odbočení vlevo

2023

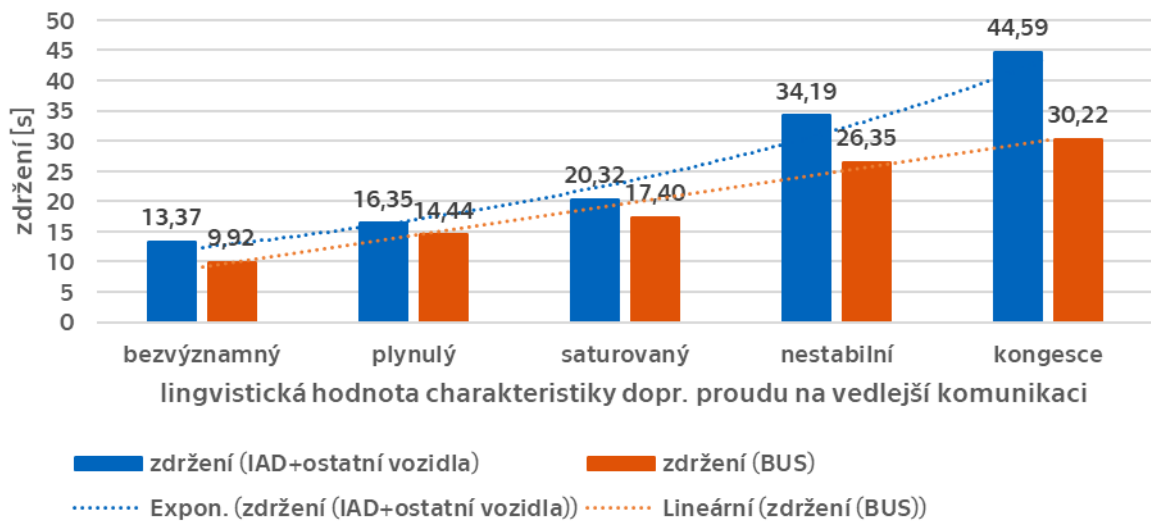
Graf zdržení na příjezdu ke křižovatce pro charakteristiku
dopravního proudu **saturovaný**, levé odbočení z vedlejší, varianta
25 m



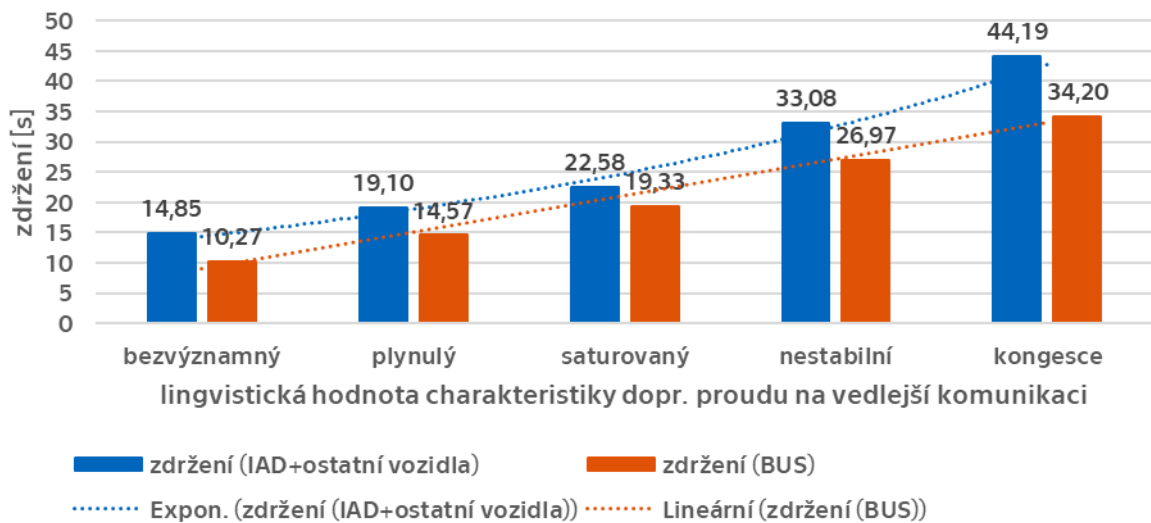
Graf zdržení na příjezdu ke křižovatce pro charakteristiku
dopravního proudu **saturovaný**, levé odbočení z vedlejší, varianta
35 m



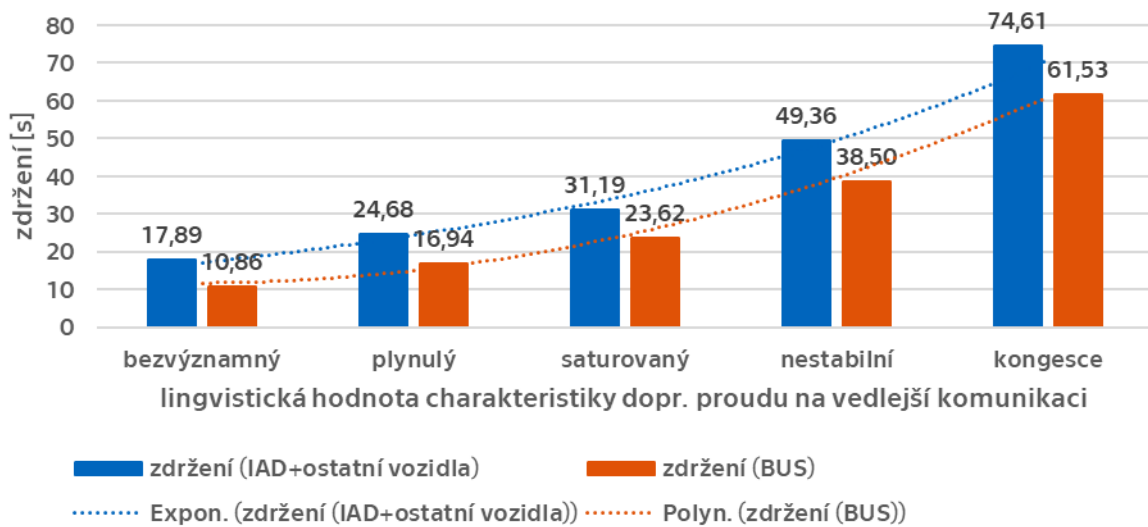
Graf zdržení na příjezdu ke křižovatce pro charakteristiku
dopravního proudu **saturovaný**, levé odbočení z vedlejší, varianta
45 m



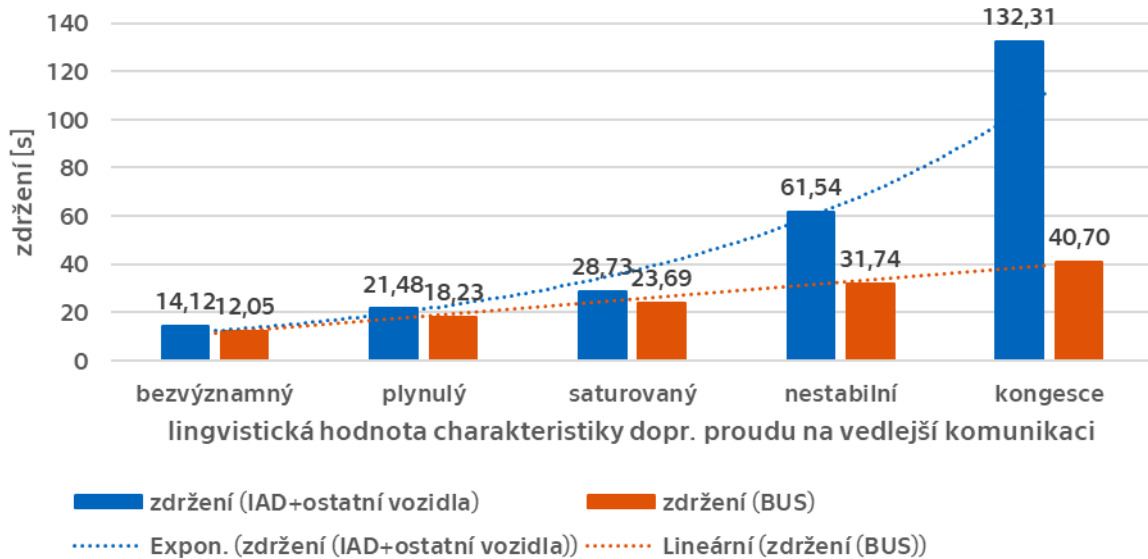
Graf zdržení na příjezdu ke křižovatce pro charakteristiku
dopravního proudu **saturovaný**, levé odbočení z vedlejší, varianta
55 m



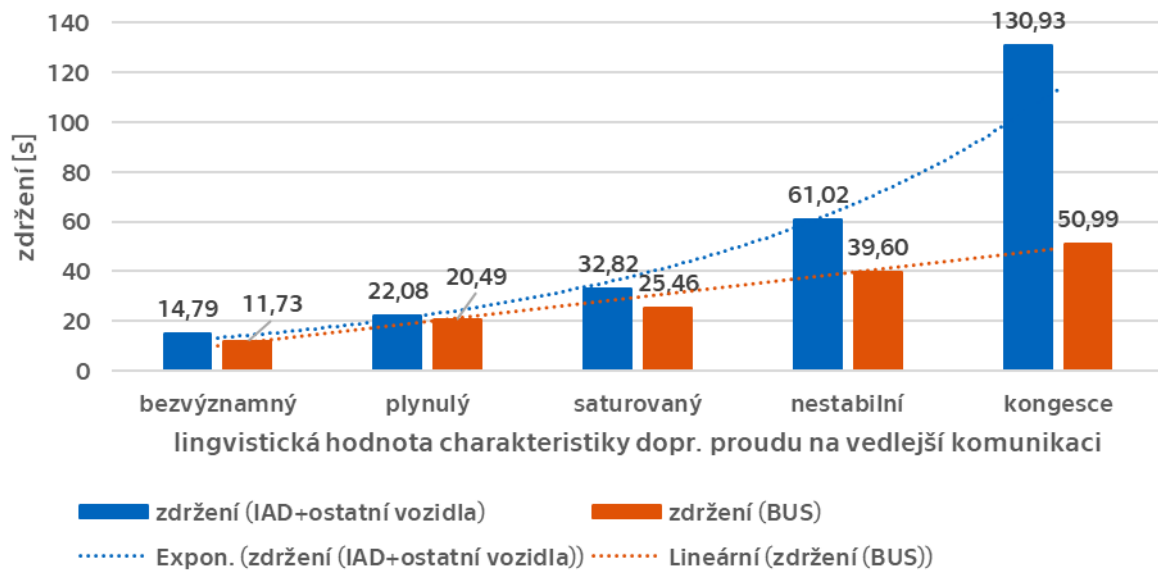
Graf zdržení na příjezdu ke křižovatce pro charakteristiku dopravního proudu **saturovaný**, levé odbočení z vedlejší, varianta **bez VJP**



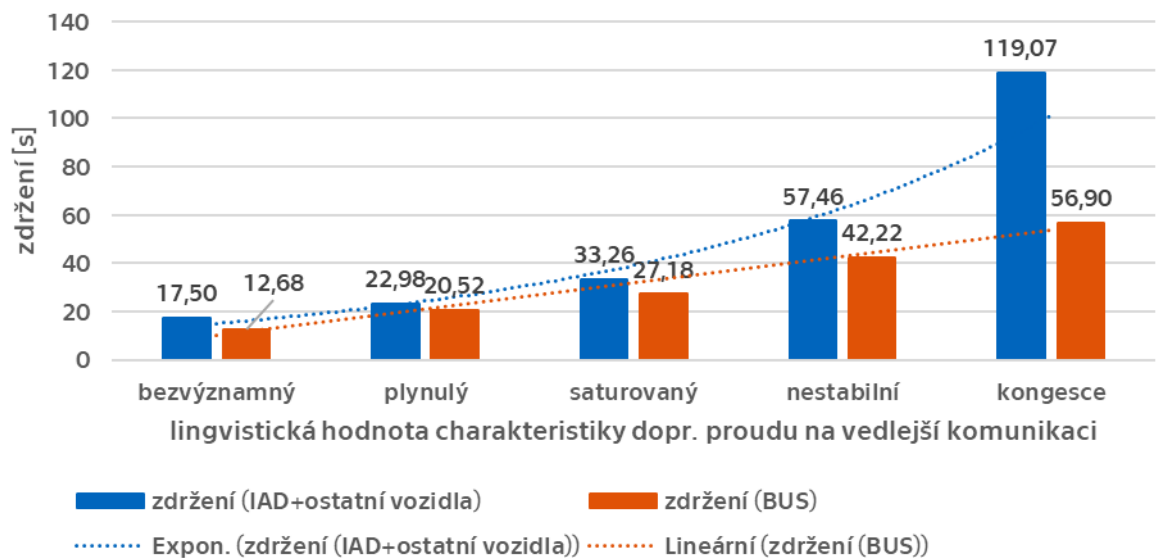
Graf zdržení na příjezdu ke křižovatce pro charakteristiku dopr. proudu **nestabilní**, levé odbočení z vedlejší, varianta **25 m**



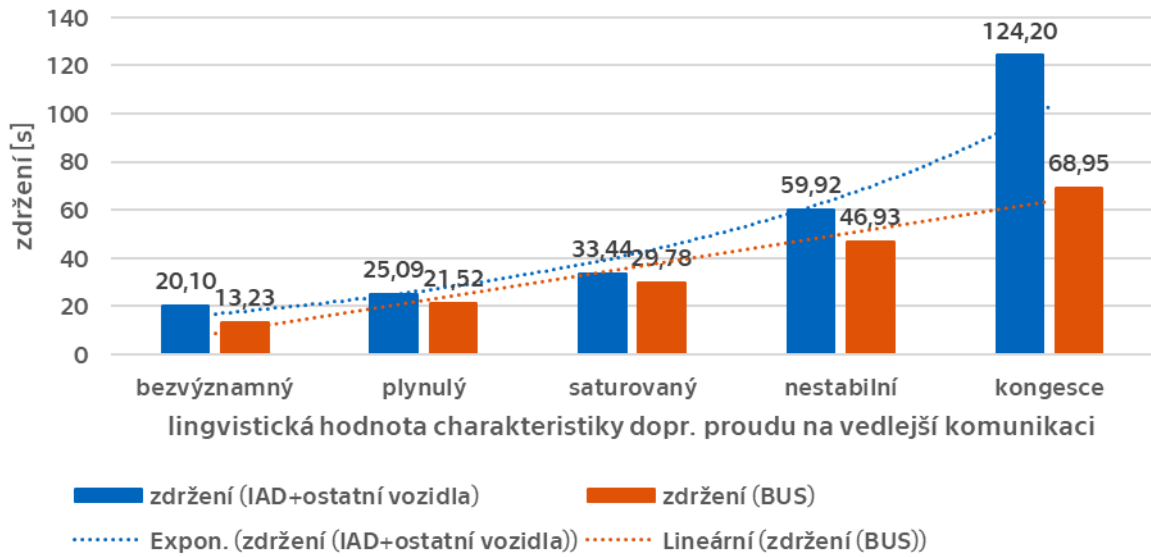
Graf zdržení na příjezdu ke křižovatce pro charakteristiku dopr. proudu **nestabilní**, levé odbočení z vedlejší varianta **35 m**



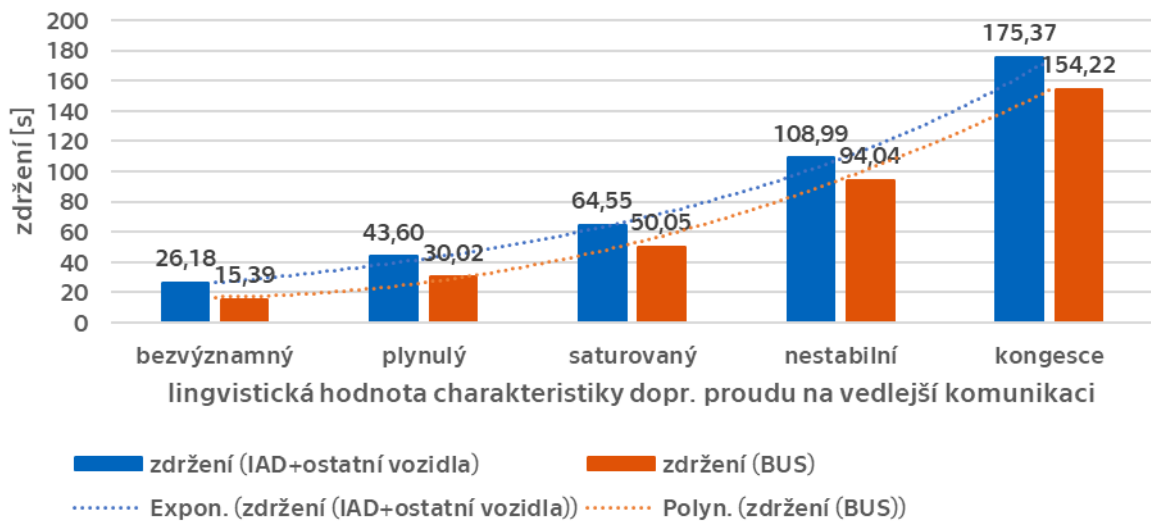
Graf zdržení na příjezdu ke křižovatce pro charakteristiku dopr. proudu **nestabilní**, levé odbočení z vedlejší, varianta **45 m**



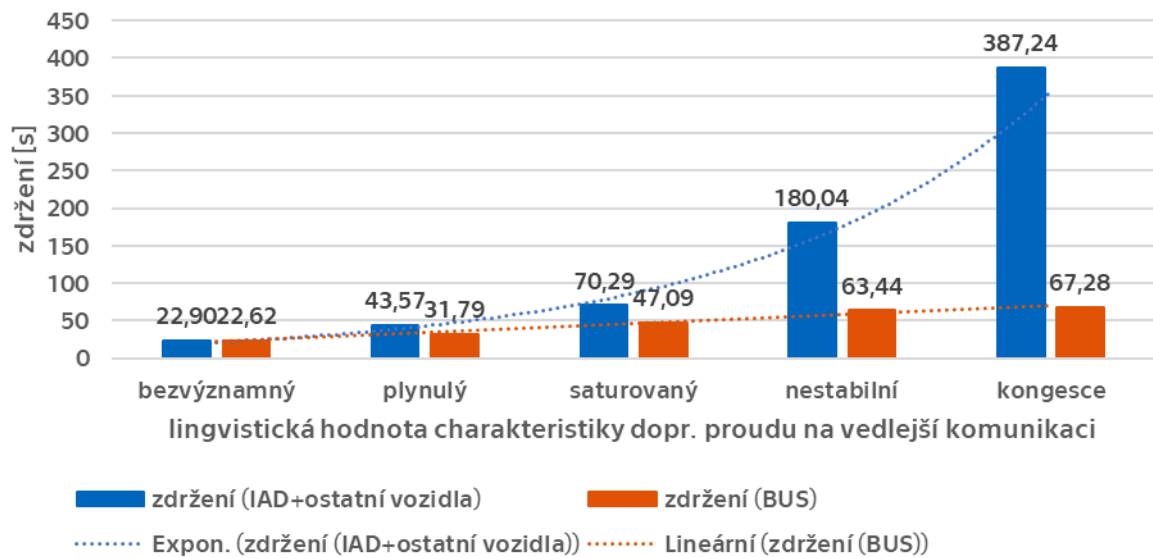
Graf zdržení na příjezdu ke křižovatce pro charakteristiku dopr. proudu **nestabilní**, levé odbočení z vedlejší, varianta **55 m**



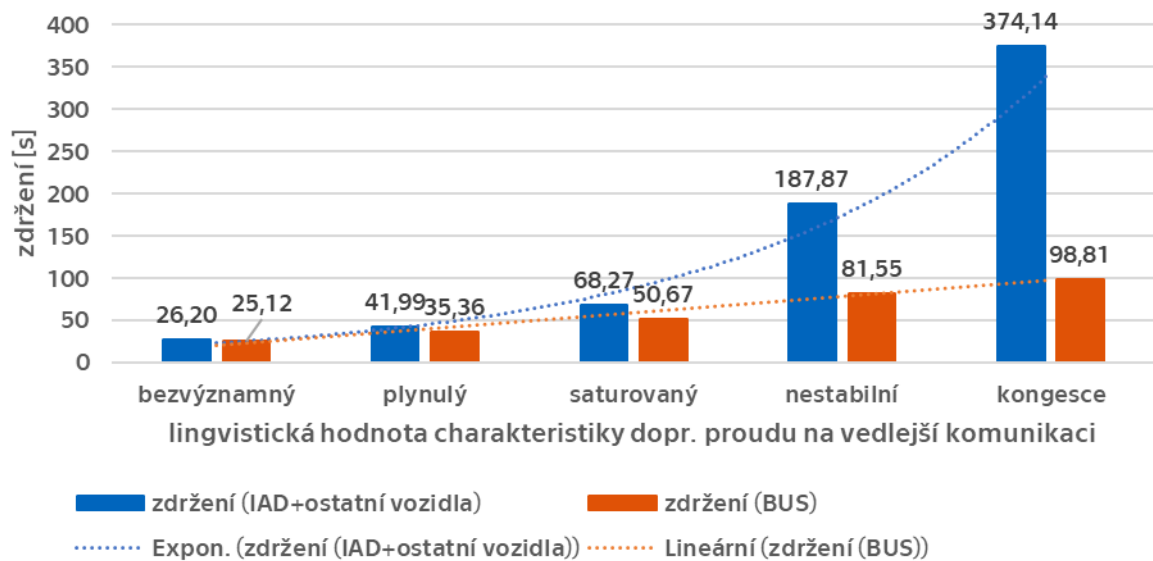
Graf zdržení na příjezdu ke křižovatce pro charakteristiku dopravního proudu **nestabilní**, levé odbočení z vedlejší, varianta **bez VJP**



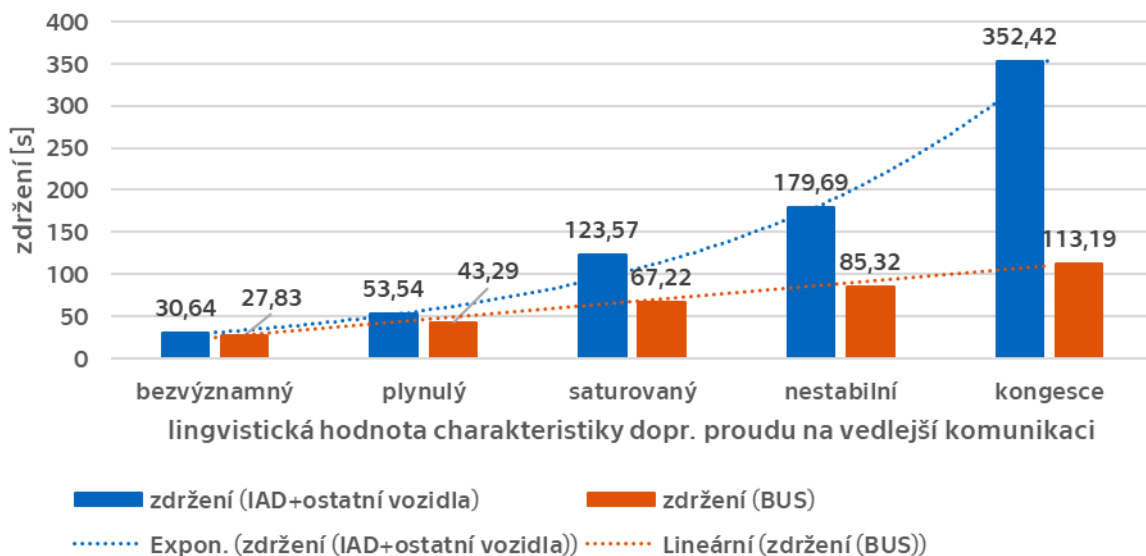
Graf zdržení na příjezdu ke křižovatce pro charakteristiku dopr. proudu **kongesce**, levé odbočení z vedlejší, varianta **25 m**



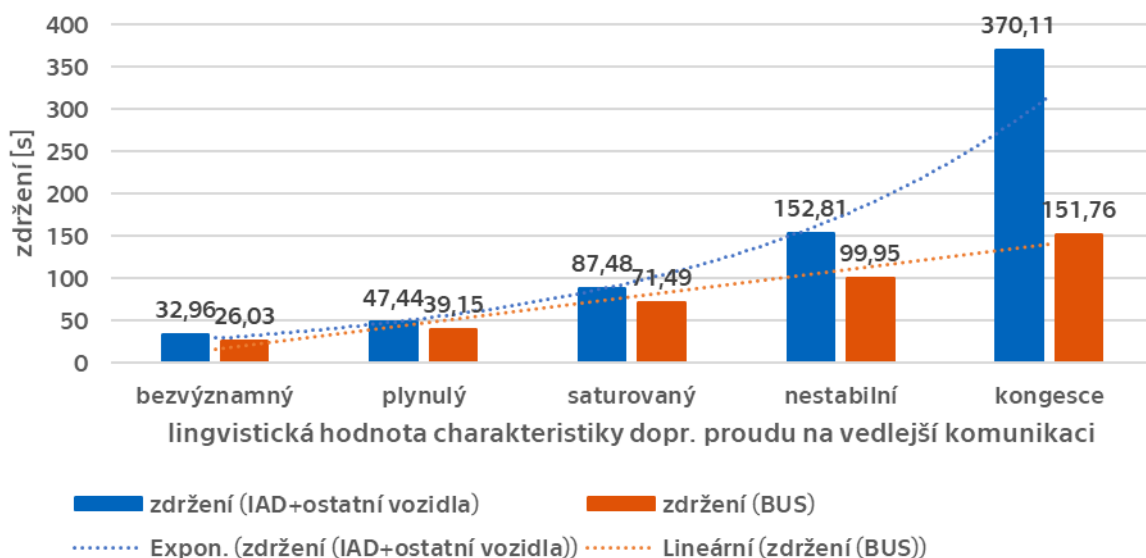
Graf zdržení na příjezdu ke křižovatce pro charakteristiku dopr. proudu **kongesce**, levé odbočení z vedlejší, varianta **35 m**



Graf zdržení na příjezdu ke křižovatce pro charakteristiku dopr. proudu **kongesce**, levé odbočení z vedlejší, varianta **45 m**



Graf zdržení na příjezdu ke křižovatce pro charakteristiku dopr. proudu **kongesce**, levé odbočení z vedlejší, varianta **55 m**



Graf zdržení na příjezdu ke křižovatce pro charakteristiku
dopravního proudu **kongesce**, levé odbočení z vedlejší, varianta **bez**
VJP

