



ČESKÉ VYSOKÉ UČENÍ TECHNICKÉ V PRAZE
FAKULTA DOPRAVNÍ

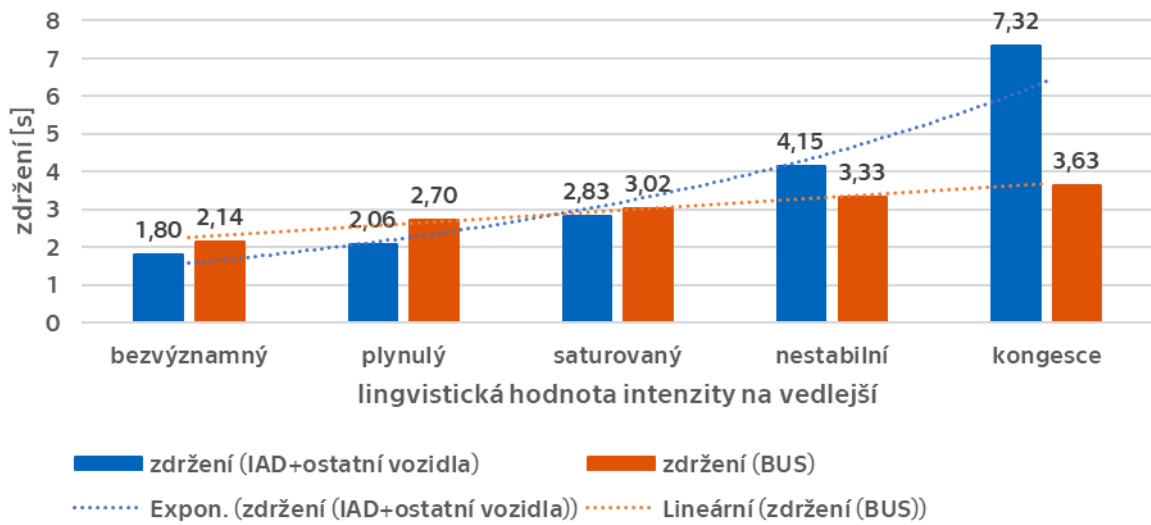
Bc. Tomáš Klinský

**Modelování vybraných pohybů
autobusů VHD na komunikační síti**

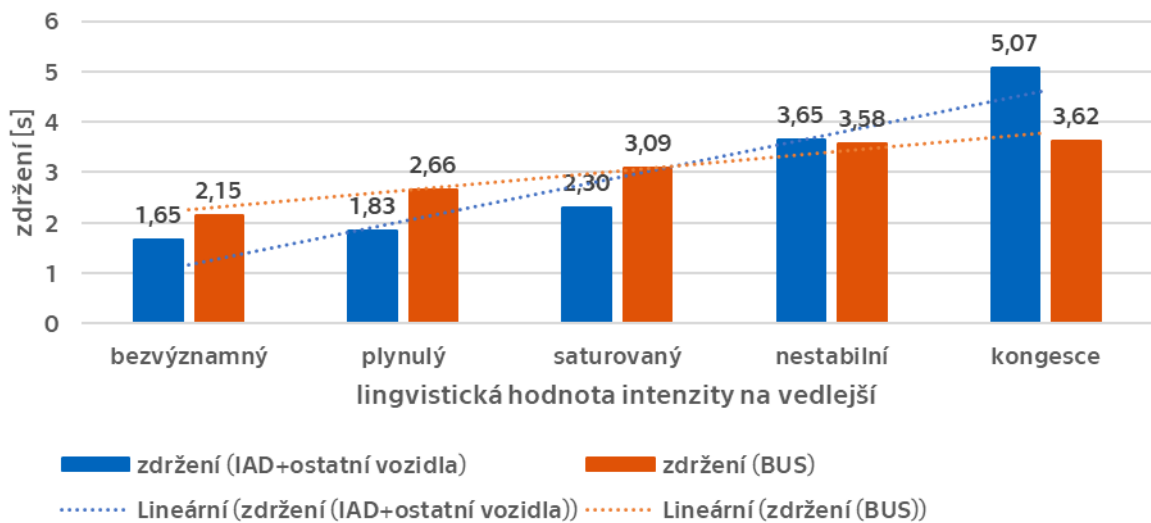
Příloha k diplomové práci č. 1
Detailní přehled grafů příjezdu ke stopčáře
pro odbočení vpravo

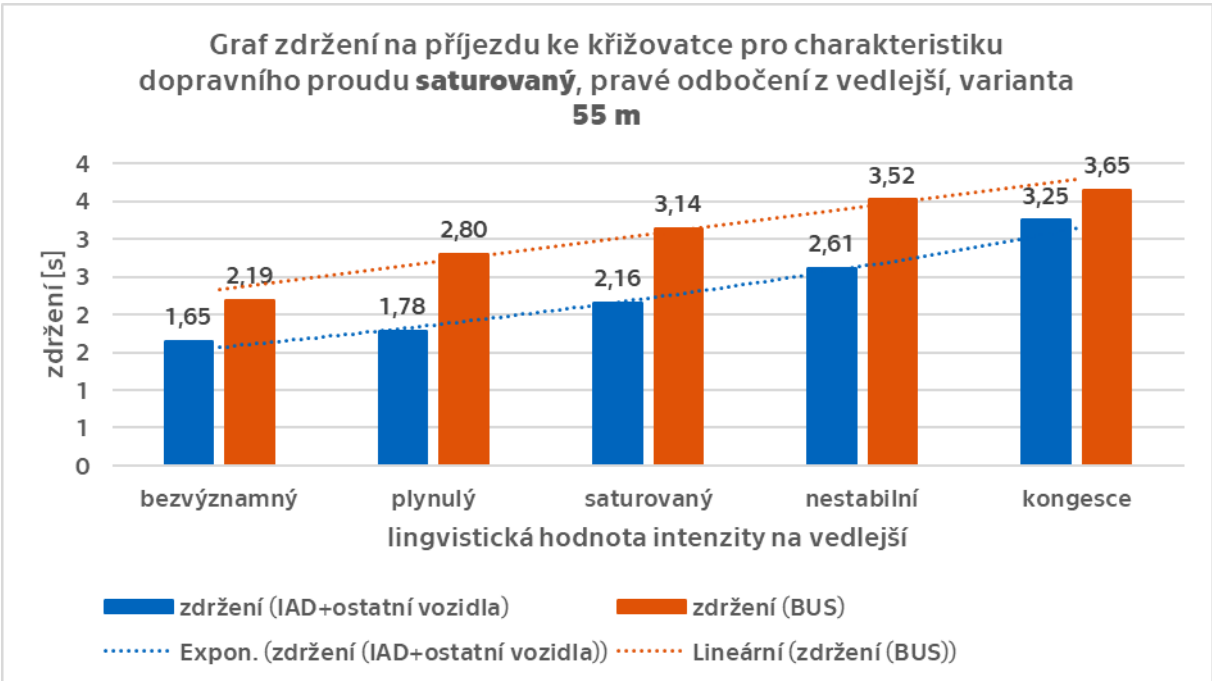
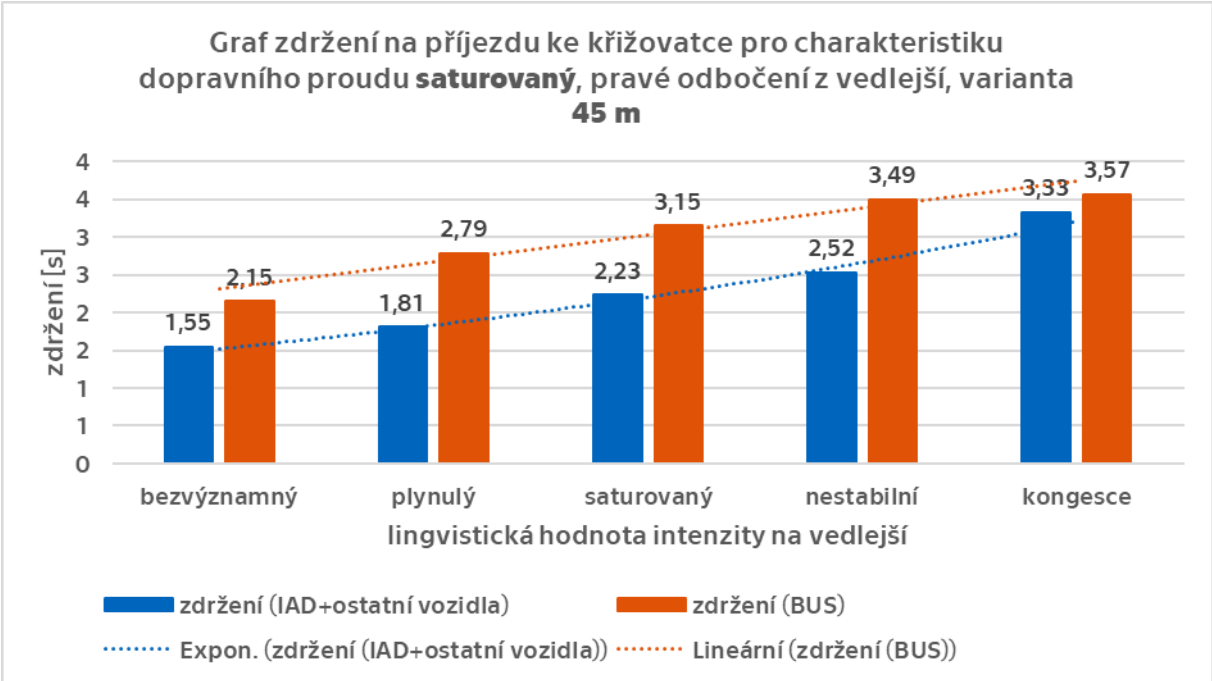
2023

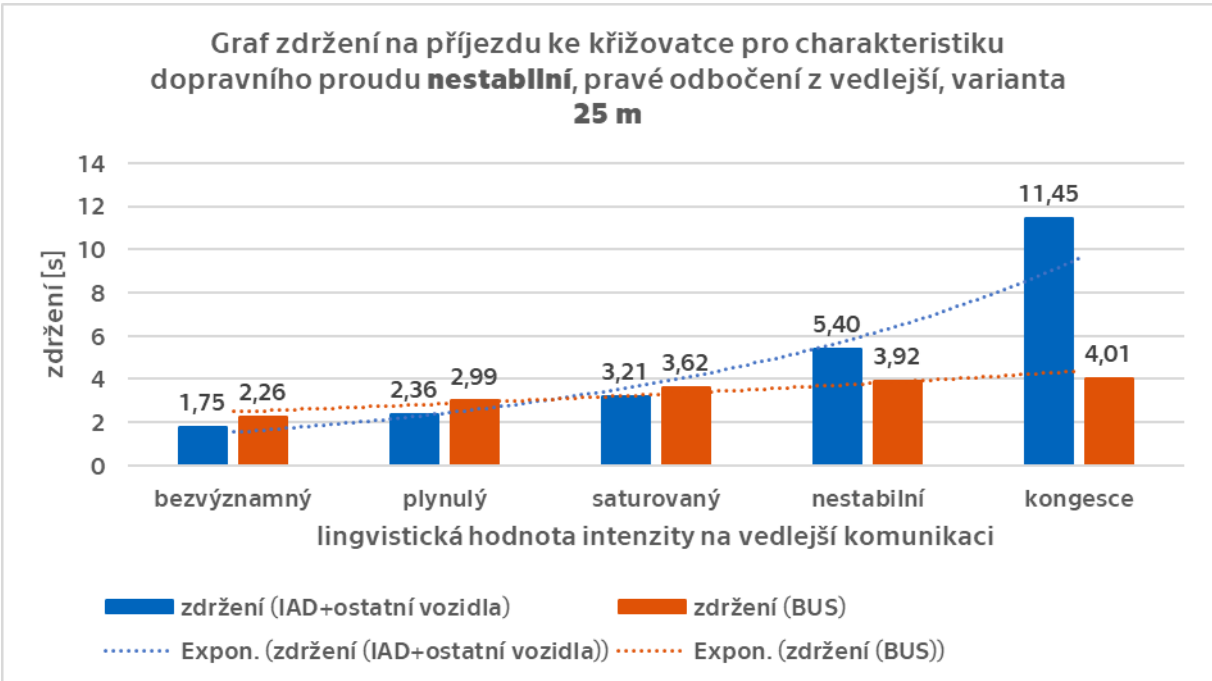
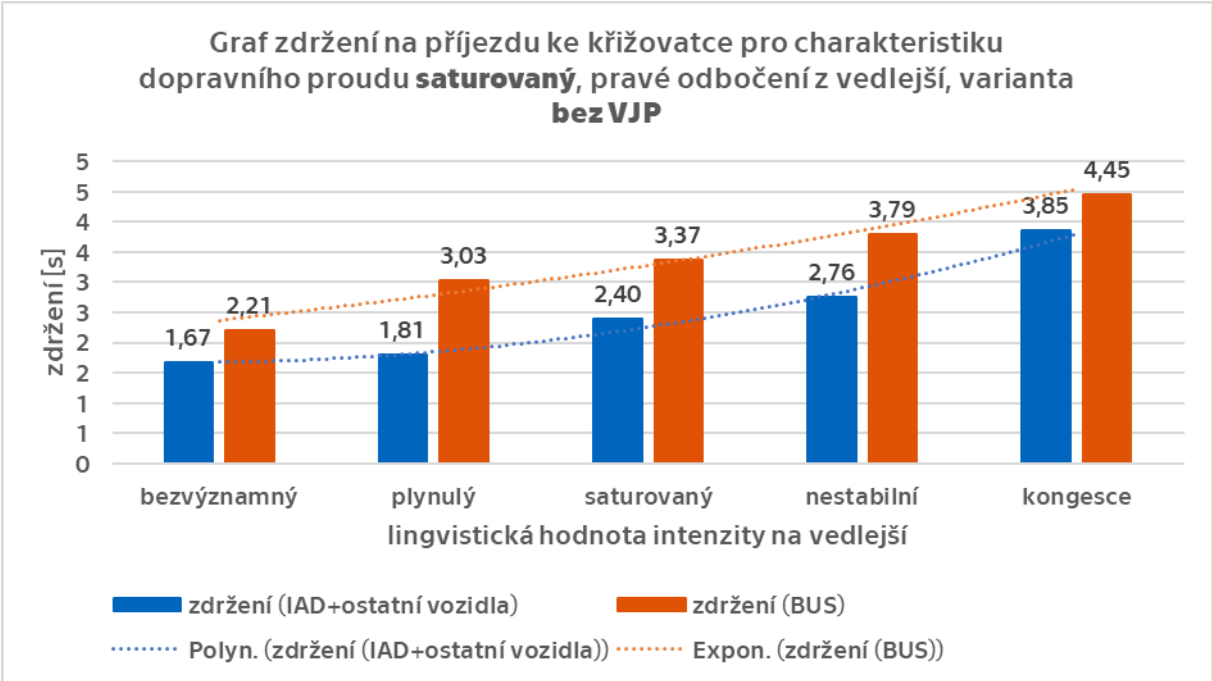
Graf zdržení na příjezdu ke křižovatce pro charakteristiku dopravního proudu **saturovaný**, pravé odbočení z vedlejší, varianta **25 m**



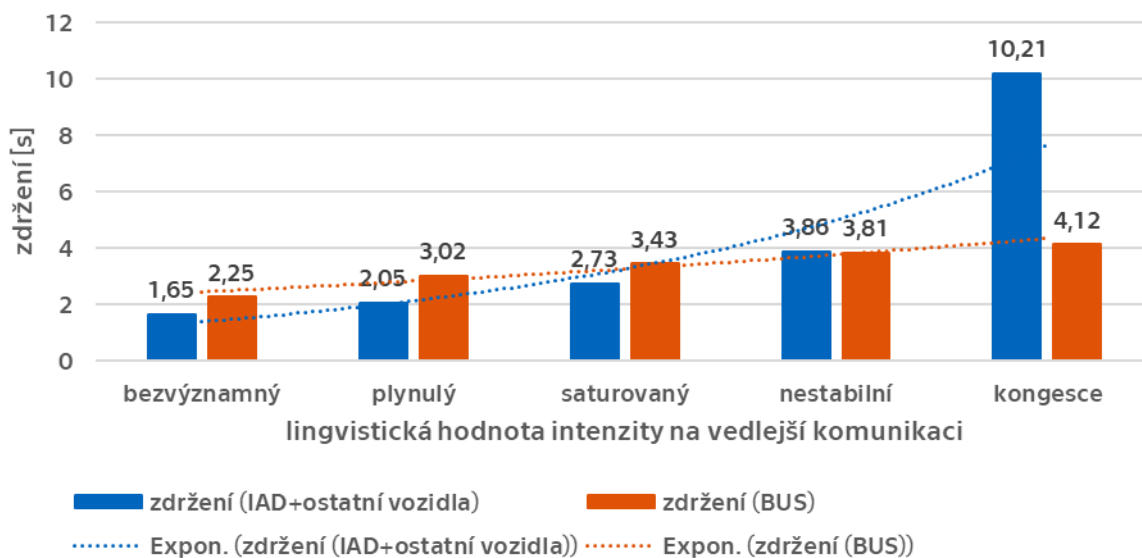
Graf zdržení na příjezdu ke křižovatce pro charakteristiku dopravního proudu **saturovaný**, pravé odbočení z vedlejší, varianta **35 m**



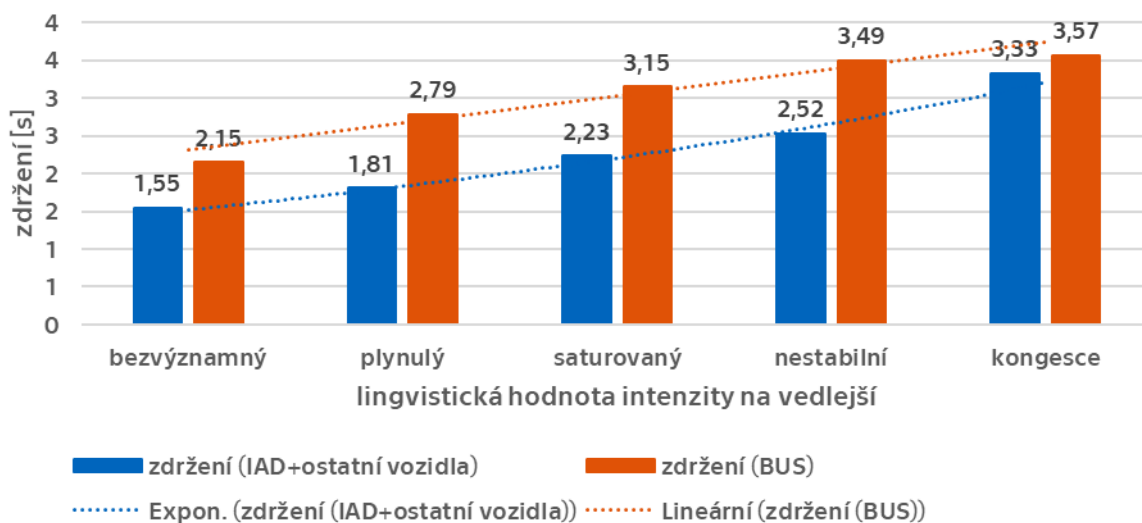




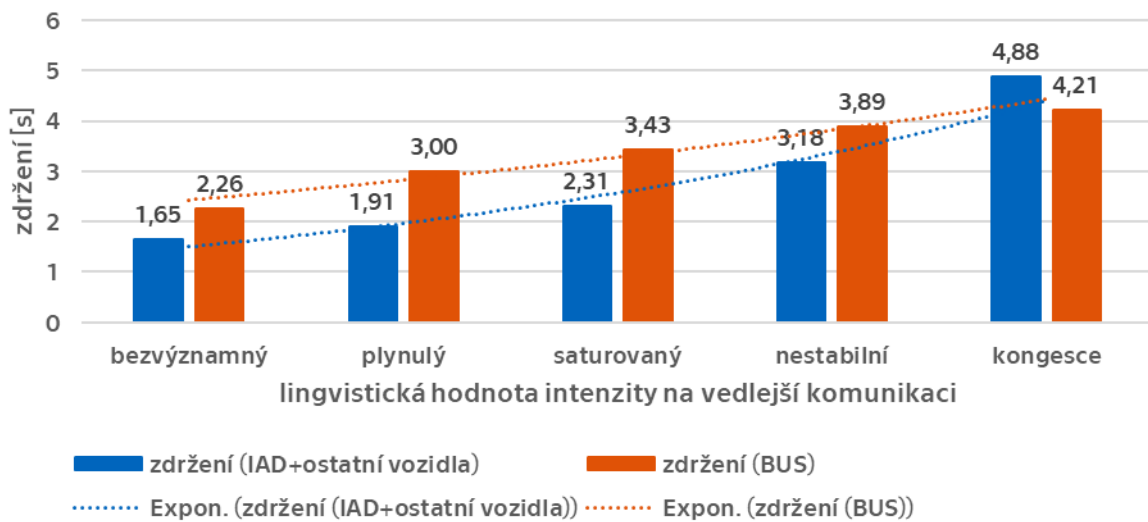
Graf zdržení na příjezdu ke křižovatce pro charakteristiku dopr. proudu **nestabilní**, pravé odbočení z vedlejší varianta **35 m**



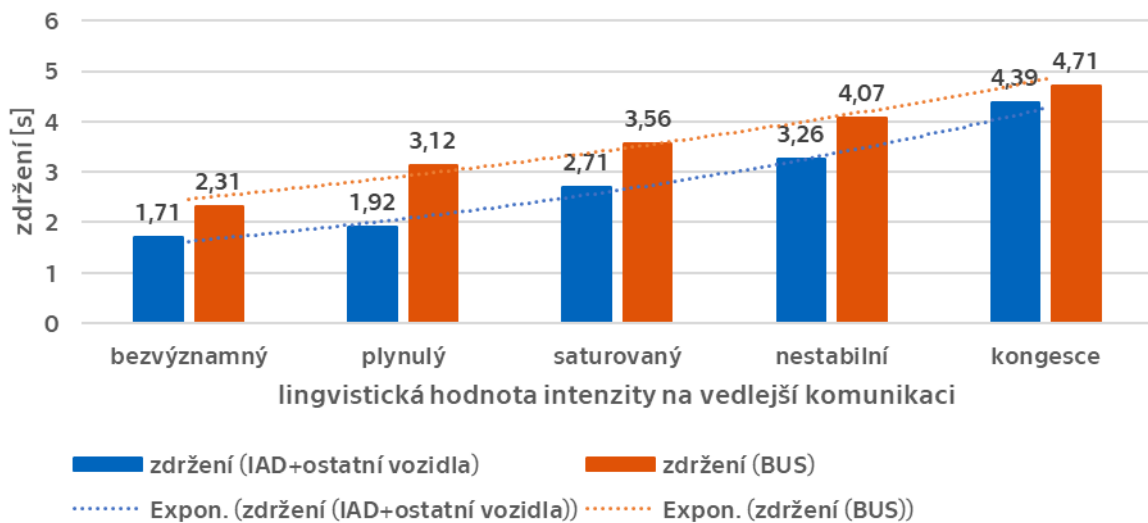
Graf zdržení na příjezdu ke křižovatce pro charakteristiku dopravního proudu **saturovaný**, pravé odbočení z vedlejší, varianta **45 m**



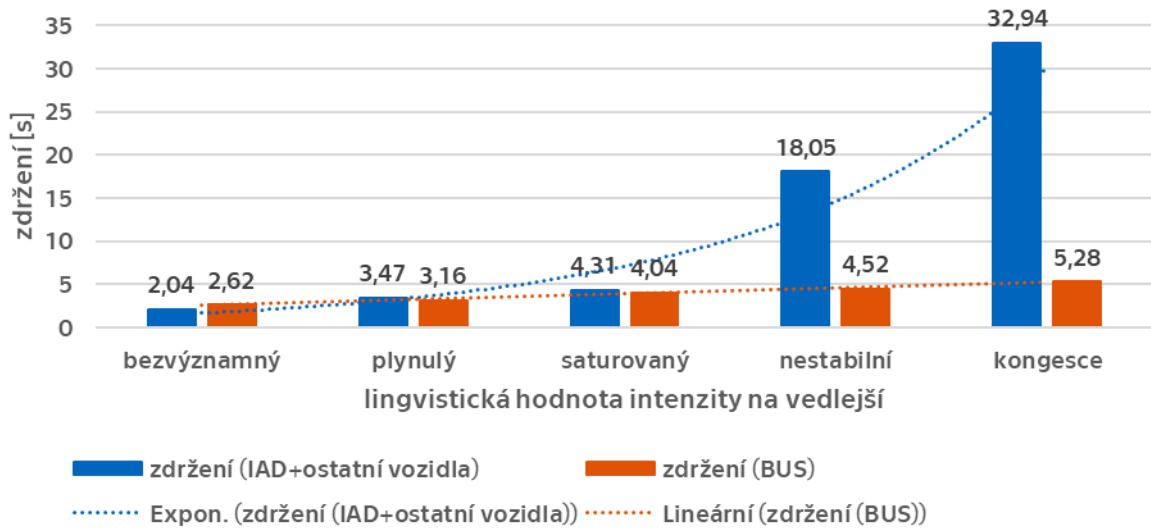
Graf zdržení na příjezdu ke křižovatce pro charakteristiku
dopravního proudu **nestabilní**, pravé odbočení z vedlejší, varianta
55 m



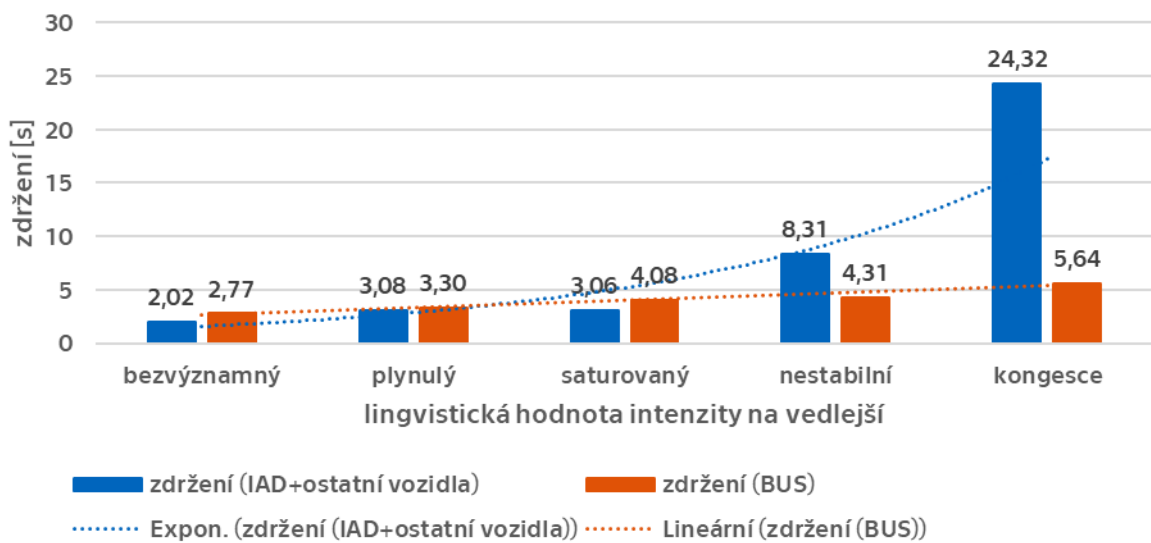
Graf zdržení na příjezdu ke křižovatce pro charakteristiku
dopravního proudu **nestabilní**, pravé odbočení z vedlejší, varianta
bez VJP



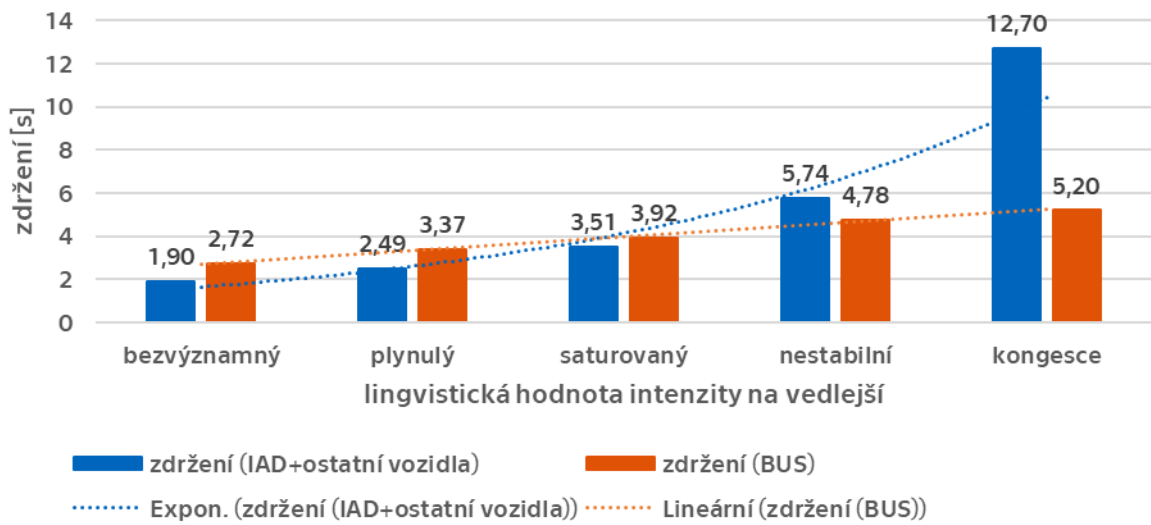
Graf zdržení na příjezdu ke křižovatce pro charakteristiku
dopravního proudu **kongesce**, pravé odbočení z vedlejší, varianta
25 m



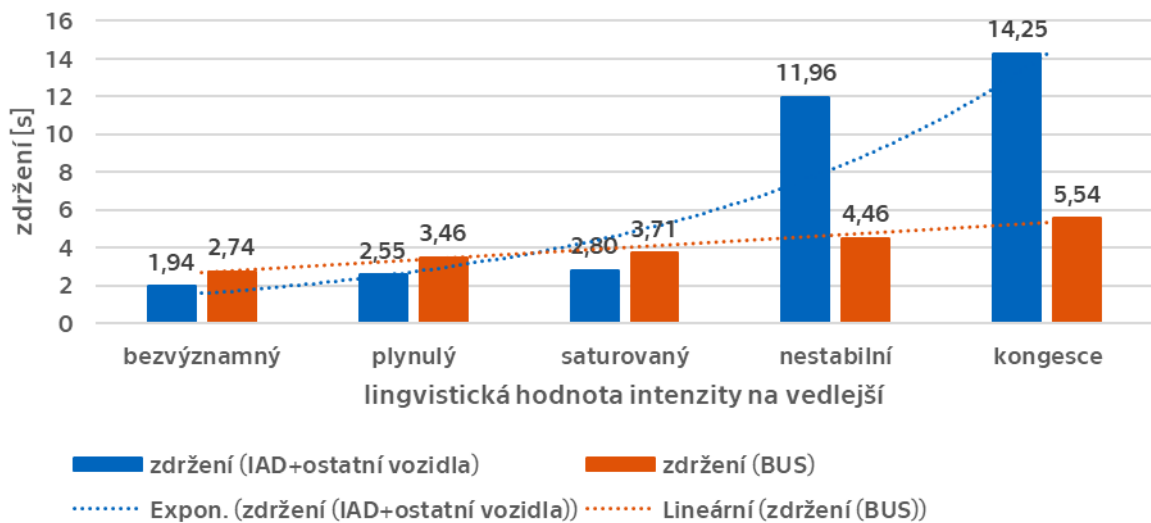
Graf zdržení na příjezdu ke křižovatce pro charakteristiku
dopravního proudu **kongesce**, pravé odbočení z vedlejší, varianta
35 m



Graf zdržení na příjezdu ke křižovatce pro charakteristiku
dopravního proudu **kongesce**, pravé odbočení z vedlejší, varianta
45 m



Graf zdržení na příjezdu ke křižovatce pro charakteristiku
dopravního proudu **kongesce**, pravé odbočení z vedlejší, varianta
55 m



Graf zdržení na příjezdu ke křižovatce pro charakteristiku
dopravního proudu **kongesce**, pravé odbočení z vedlejší, varianta
bez VJP

