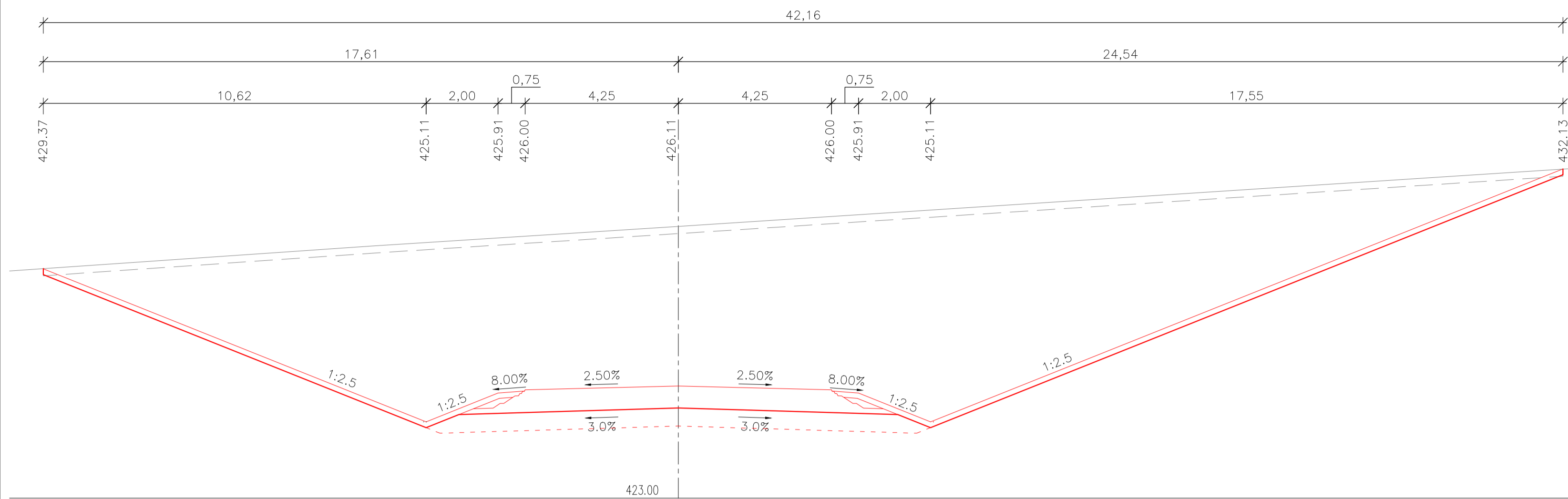
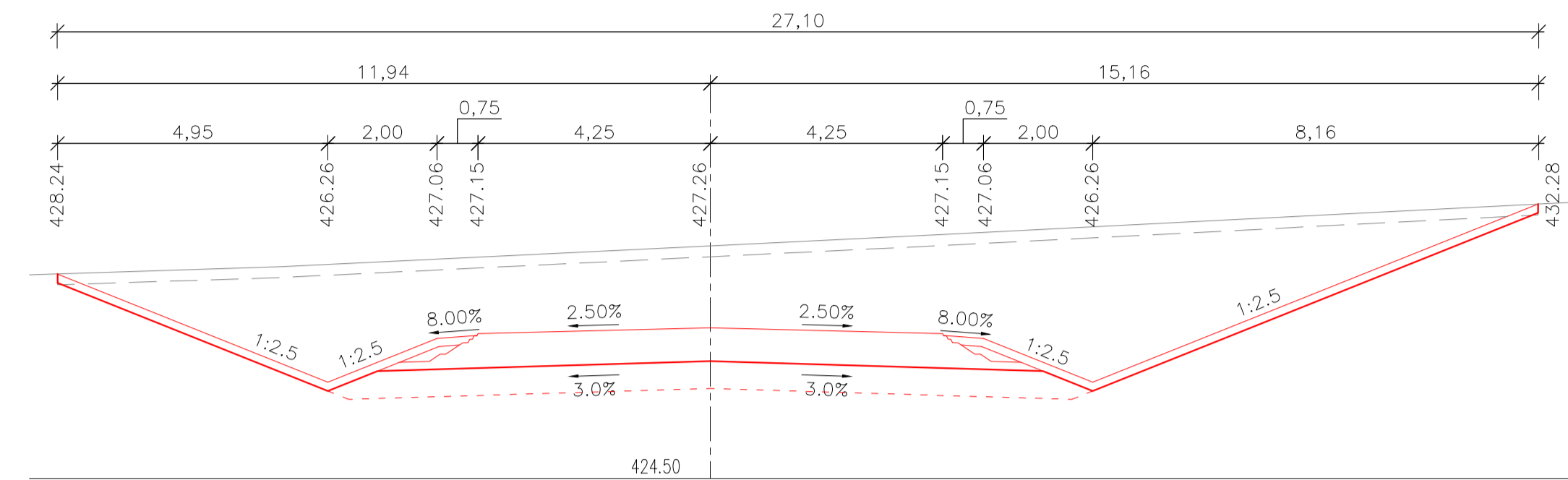


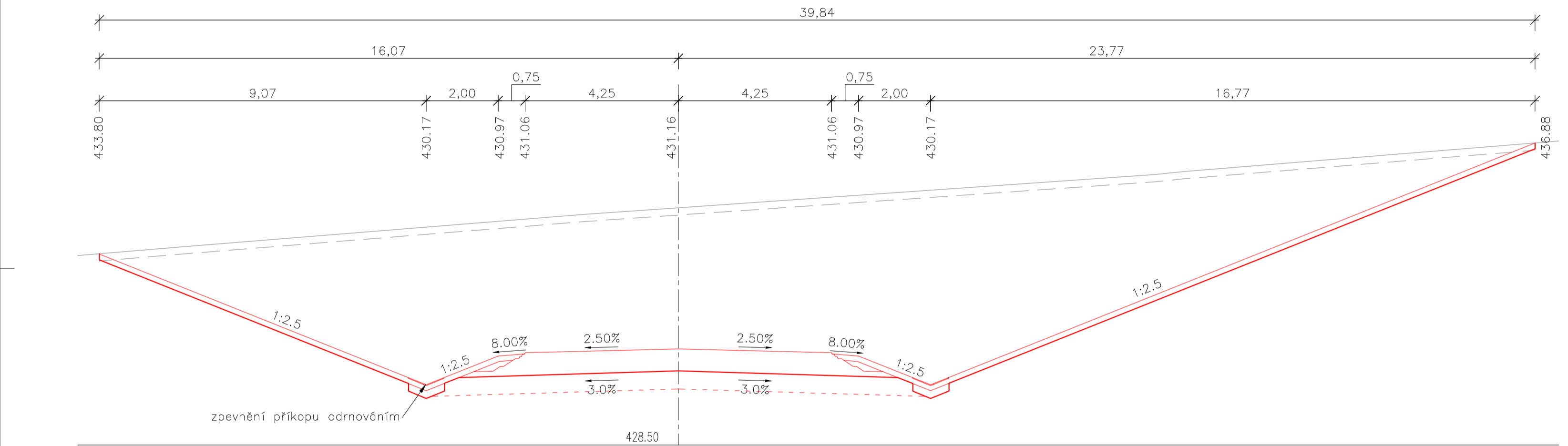
SO 101.2 – PŘ: 6
km 6.200 00



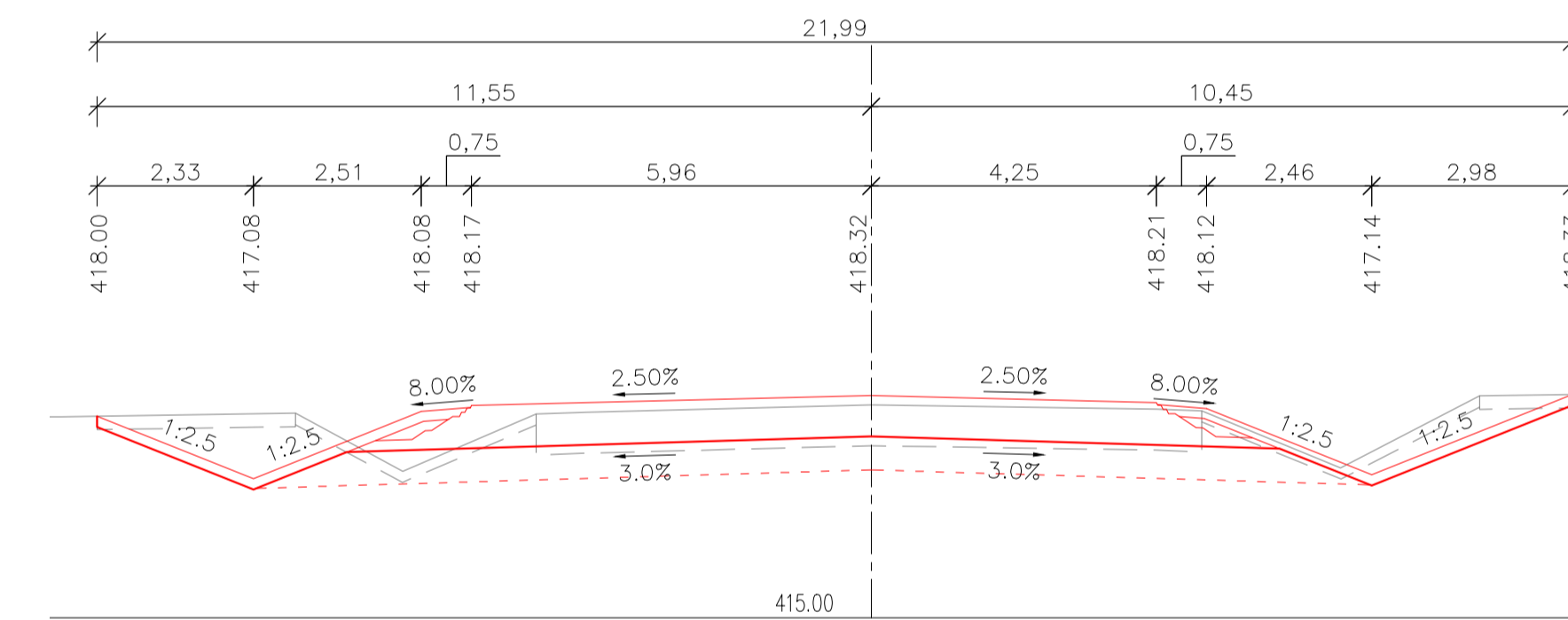
SO 101.2 – PŘ: 9
km 9.000 00



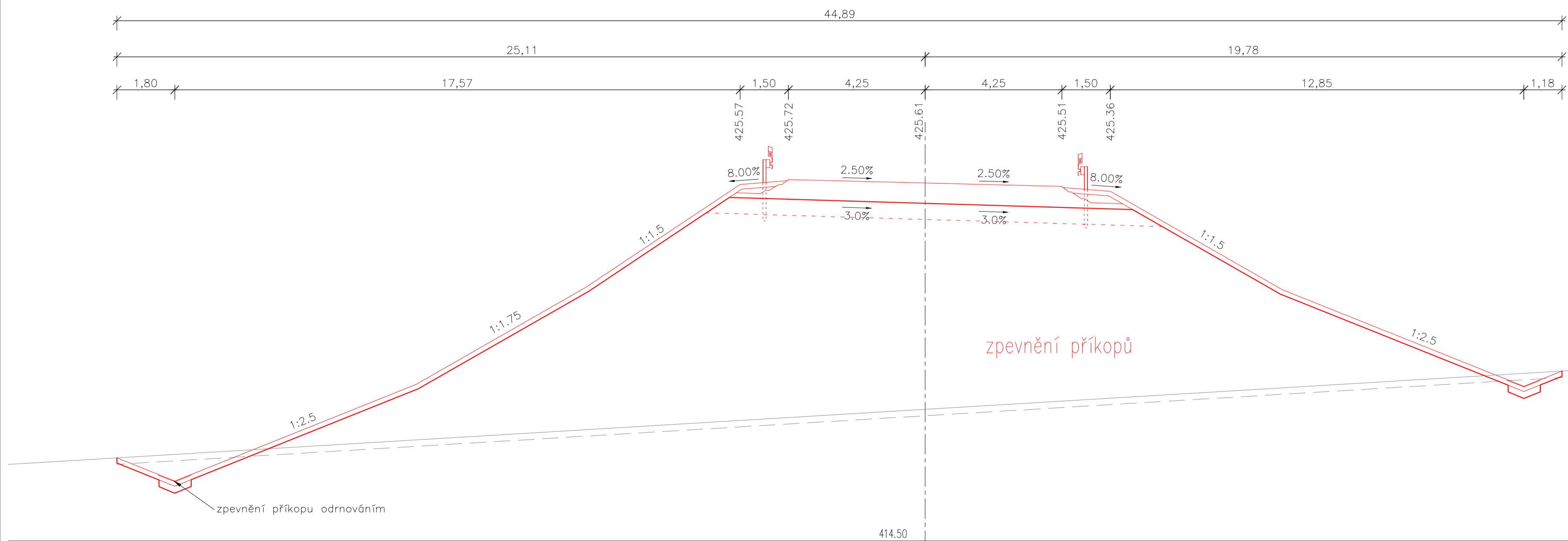
SO 101.2 – PŘ: 7
km 7.000 00



SO 101.2 – PŘ: 10
km 10.000 00



SO 101.2 – PŘ: 8
km 8.000 00



ČESKÉ VYSOKÉ UČENÍ TECHNICKÉ V PRAZE		Fakulta dopravní		ČVUT				
Vypracovala:	Bc. Lucie Odvodová	Akademický rok:	2022/2023	Typ práce:	Diplomová práce	Datum:	05/2023	
Vedoucí práce:	Ing. Tomáš Honc	Ústav:	K612 – Ústav dopravních systémů	Měřítko:	1:100	Formát:	8x A4	
Název práce:	Obchvat Domažlic	Název přílohy:		Číslo přílohy:				
Charakteristické příčné řezy hlavní trasy – díl 2								5.2.