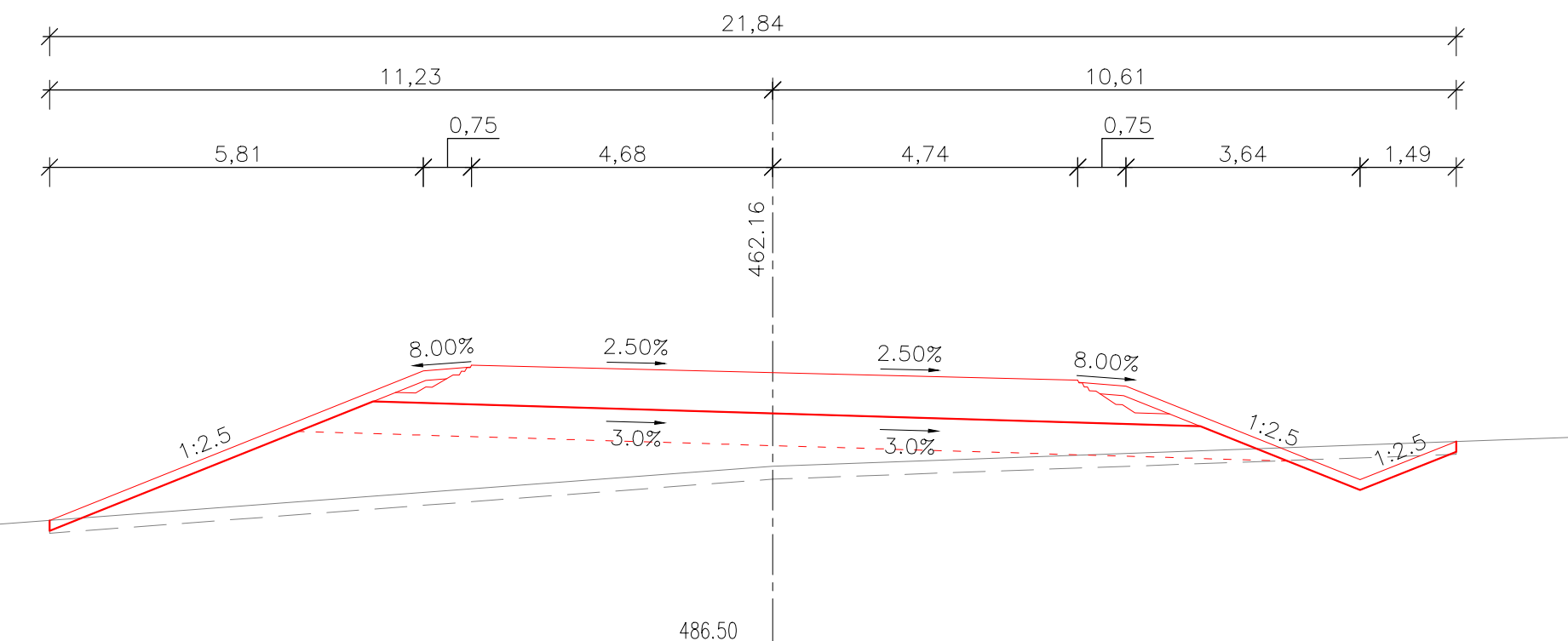
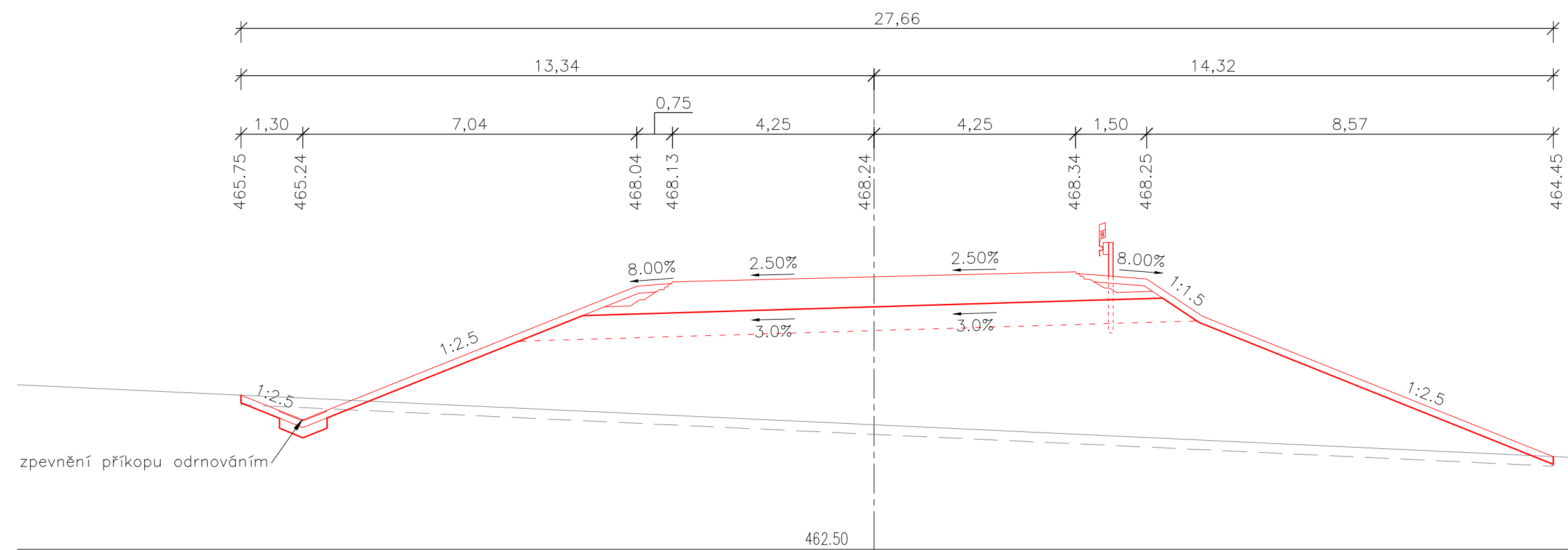


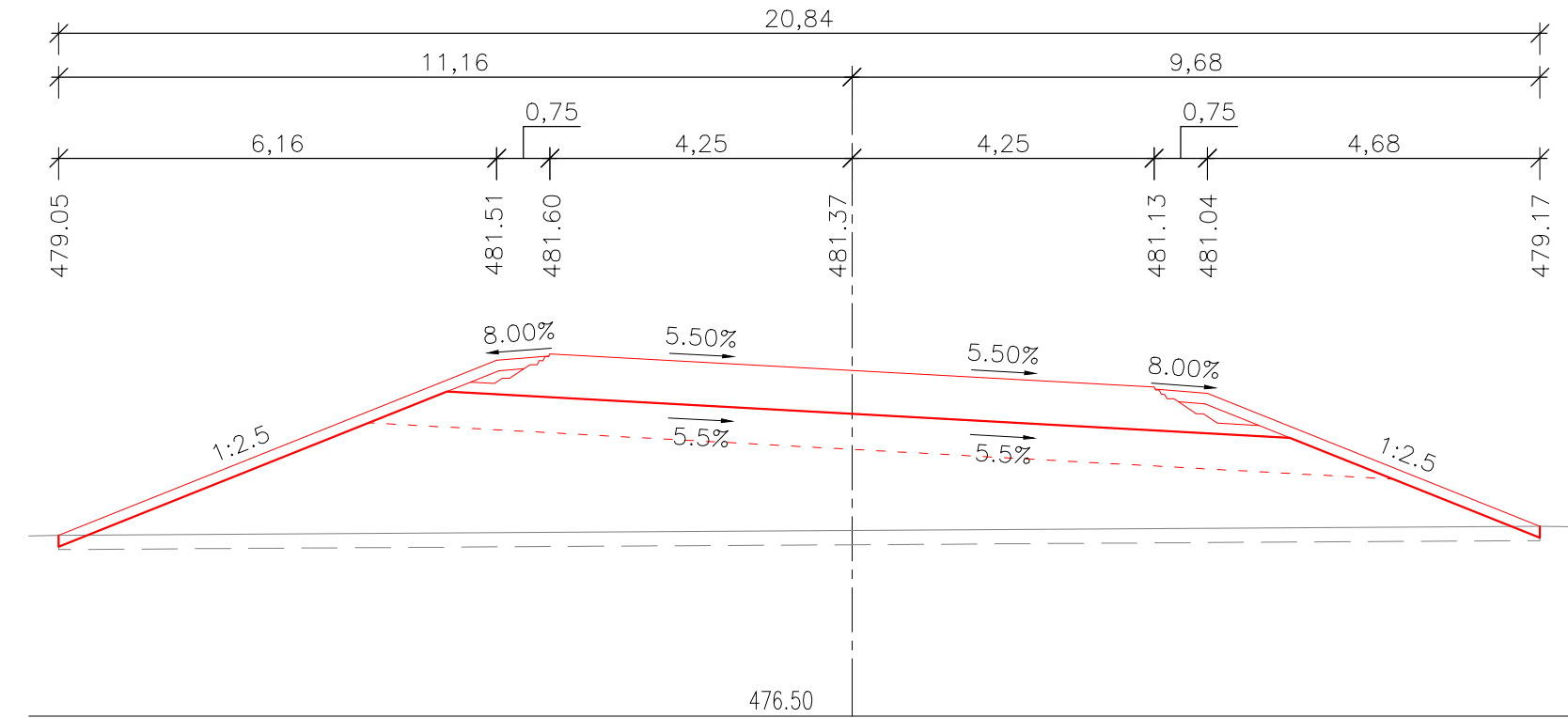
SO 101.1 – PŘ: 1
km 1.000 00



SO 101.2 – PŘ: 2
km 2.000 00

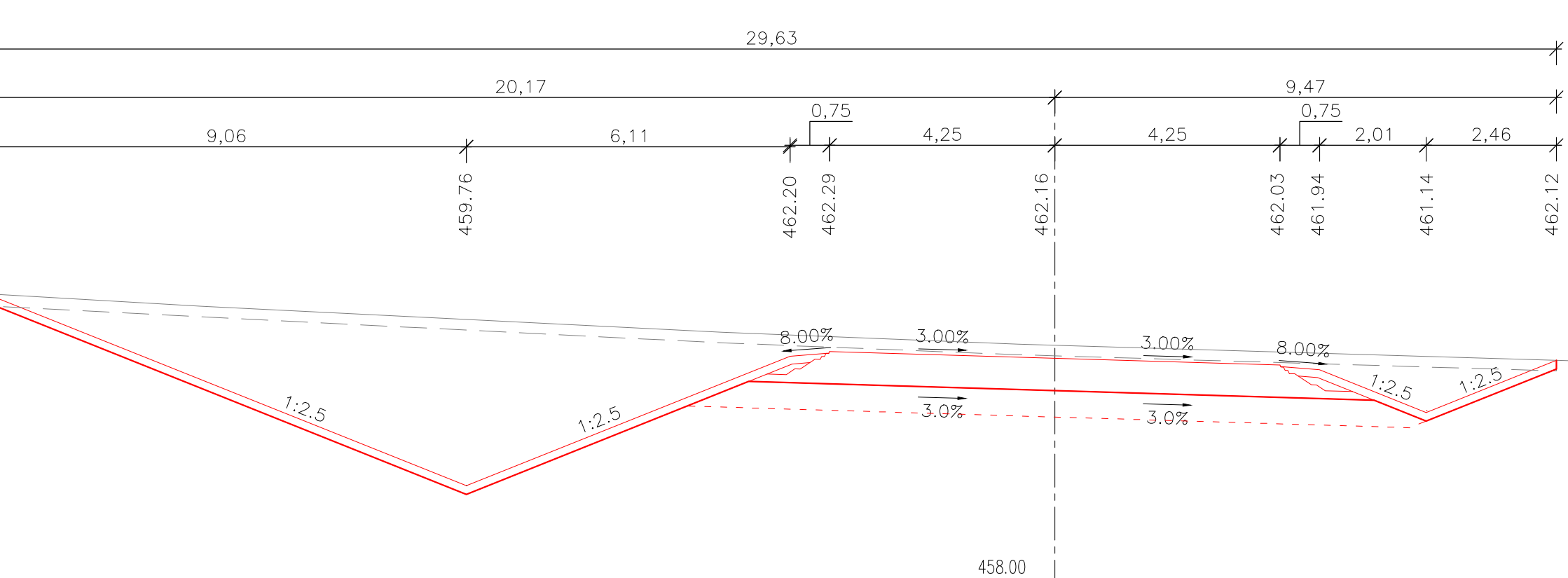


SO 101.2 – PŘ: 4
km 4.000 00

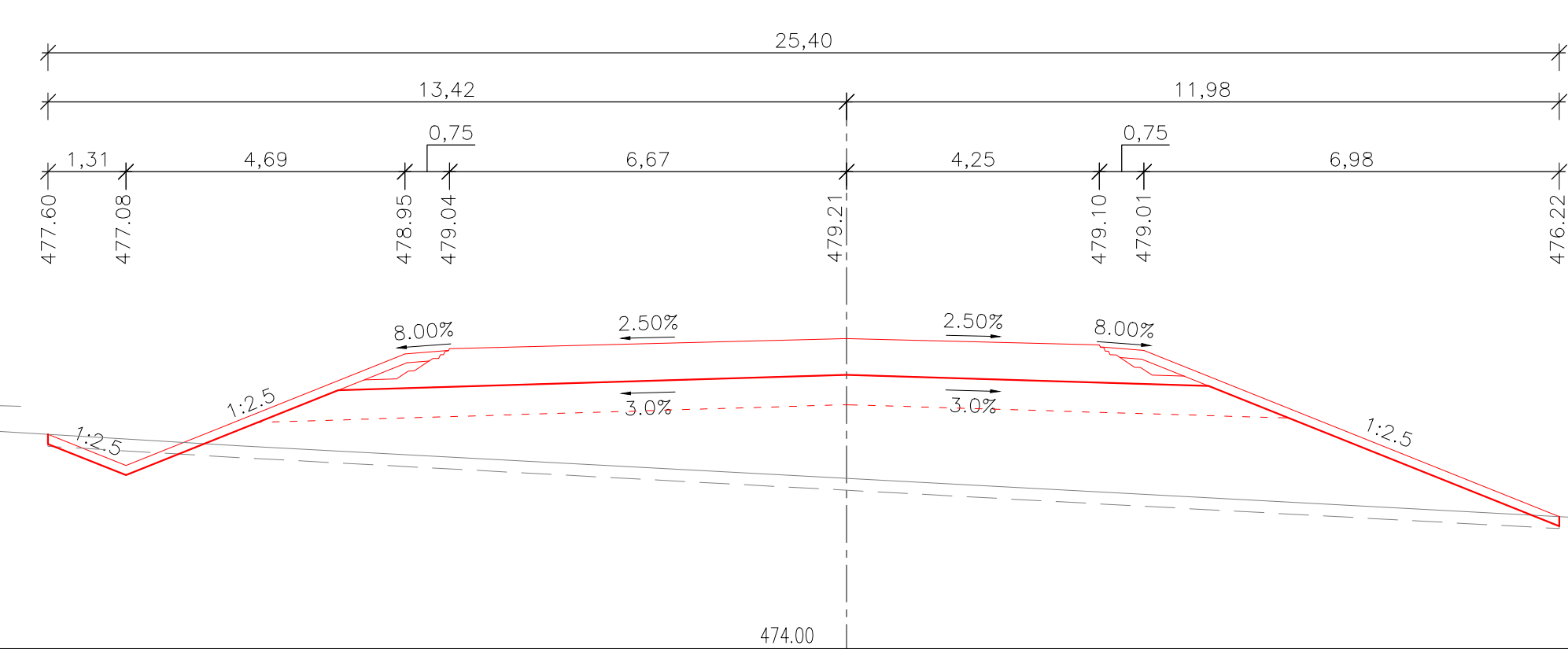


SO 101.2 – HLAVNÍ TRASA (ČÁST 2)

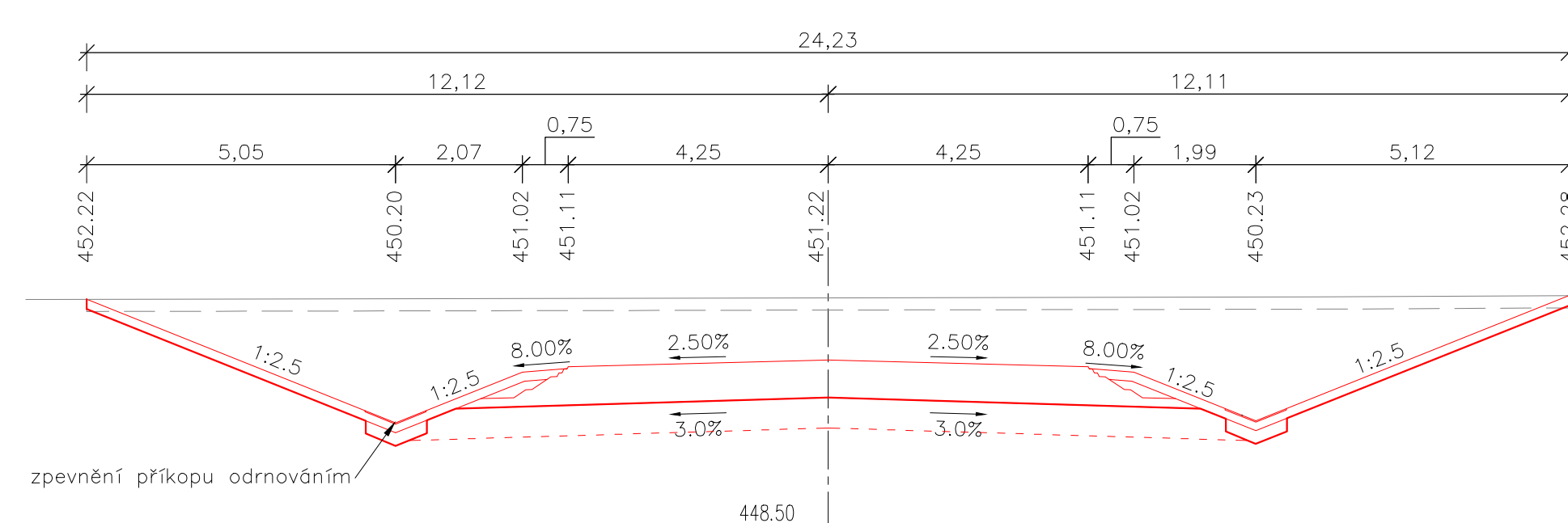
SO 101.2 – PŘ: 1
km 1.000 00



SO 101.2 – PŘ: 3
km 2.800 00



SO 101.2 – PŘ: 5
km 5.100 00



ČESKÉ VYSOKÉ UČENÍ TECHNICKÉ V PRAZE Fakulta dopravní			
Vypracovala: Bc. Lucie Odvodvová	Akademický rok: 2022/2023	Typ práce: Diplomová práce	Datum: 05/2023
Vedoucí práce: Ing. Tomáš Honc	Ústav: K612 – Ústav dopravních systémů		Měřítko: 1:100
Název práce: Obchvat Domažlic			Formát: 5x A4
Název přílohy:			Číslo přílohy: 5.1.

Charakteristické příčné řezy hlavní trasy – díl 1