

Název diplomního projektu:

Psí útulek

Autor:

Bc. Matěj Bělohávek

Vedoucí diplomové práce:

Ing. arch. Michal Kuzemský

Škola:

ČVUT - Fakulta architektury

Akademický rok:

2022 / 2023

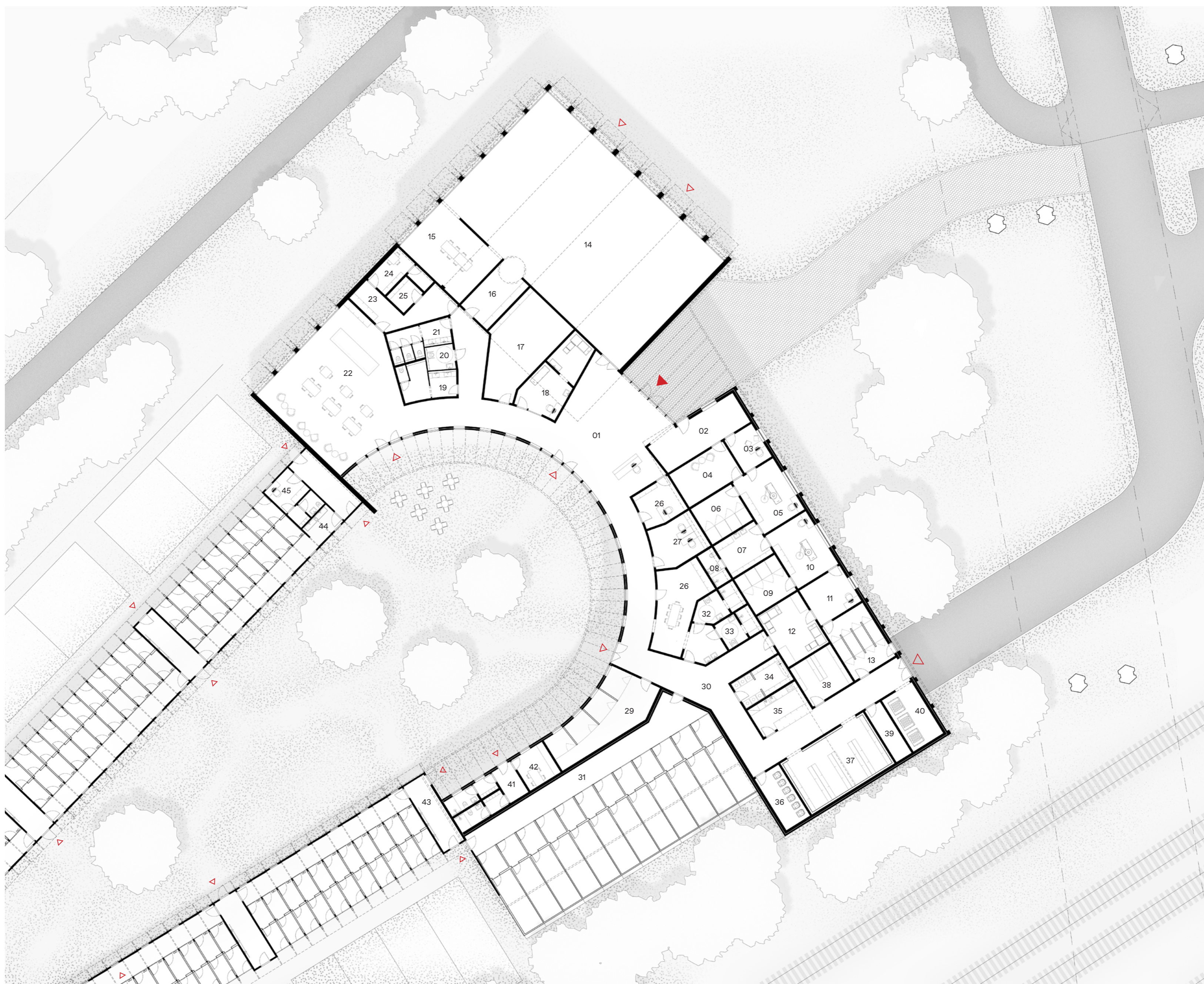


Premisou tohoto návrhu je vytvořit útulek, který je možné navštívit i bez zájmu o osvojení zvířete. Proto byly útulku přiřazené dodatečné veřejné funkce, které by tuto premisu mohly naplnit. Zároveň byla velká pozornost věnována správnému polohovému uspořádání těchto funkcí, aby nebyla kompromitována hlavní funkce. Základní dodatečnou funkcí je veterinární klinika, která je nepřetržitě přístupná z ulice a jejíž zaměstnanci mohou sloužit ve vlastním soukromém provozu kliniky a zároveň v útulkovém provozu kliniky. Toto rozhraní je jediné místo, kde se přímo setkává provoz útulkový a veřejný. Ostatní funkce jsou jasné prostorově odděleny, přestože jsou všechny pod jednou střechou. Další významnou funkcí je výcviková hala, která může fungovat naprosto nezávisle na celém areálu, stejně jako kynologická klubovna, která je v jejím prostoru. V neposlední řadě je střešní funkce pro neformální pobyt kavárna.

Parcela na Mezitrati je jednoznačně definovaná jako rub města, což k útulkům ve městech zpravidla patří. Stejně tak k rubu patří železnice a průmysl. Vzhledem k tomuto kontextu jsem návrh zakládal na principu konzervace hodnot a minimalizaci dopadu negativních vlivů na pohodu uvnitř areálu. Hodnotná je plocha zeleně na výsluní uprostřed města, negativní jsou vlivy hluku dopravních cest a sociální vlivy nedalekého squatu. Mým cílem bylo enkapsulovat současnou louku a tím dát za vznik poloveřejnému prostoru obklopenému budovami, která tím odcloní vnější vlivy. Celý záměr je orientován k hlavní návrhové ose, která pomyslně spojuje vrchol trojúhelníku parcely a střed kruhu spirálové rampy estakády. Kolem této osy jsou komponovány jednotlivé hmoty a funkce. Důležitým faktorem je také průhled v této ose, který by měl být nepřerušovaný stejně jako je tomu ve stávající situaci. Na konci této osy je umístěn zahradní altán, který slouží jako urbanistická tečka za kompozici.

V předprostoru stavby jsou navrženy minimální změny. Největším zásahem je přemístění přístupové komunikace pod mostní těleso estakády. Důvodem tohoto přemístění je otevření většího protostoru s možností ozelenění, zatímco pod estakádou vegetace nebuduje, a proto důvod umístění jediné zpevněné plochy právě tam je zřejmý.

Přístup do objektu je jeden hlavní veřejný a druhý hlavní technický. Jinými slovy „čistý“ a „špinavý“. Celá urbanistická kompozice se paralelně vztahuje ke krají pozemku, respektive je paralelní k osám koleji. Tato ortogonalita se láme opět na ose pozemku.



veterinární klinika

01	lobby	176,5 m ²
02	čekárna	27,7 m ²
03	přijímání veřejnost	9,9 m ²
04	lékařský pokoj	19,4 m ²
05	ordinace veřejnost	22,9 m ²
06	izolace veřejnost	15,8 m ²
07	filtr	14,2 m ²
08	toaleta	5,0 m ²
09	izolace útulek	15,9 m ²
10	ordinace útulek	23,9 m ²
11	přijímání útulek	15,8 m ²
12	očista příjem	22,8 m ²
13	předávací kotce	24,1 m ²
celkově		393,8 m²

veřejná část

14	víceúčelová hala	296,5 m ²
15	kynologický klub	41,5 m ²
16	sklad haly	18,0 m ²
17	meet & greet	44,2 m ²
18	očista výstřel	26,5 m ²
19	pánské WC veřejnost	14,2 m ²
20	bezbariérové WC veřejnost	5,4 m ²
21	dámské WC veřejnost	14,3 m ²
22	bistro	119,7 m ²
23	příprava	20,4 m ²
24	dení místnost bistro	11,0 m ²
25	sklad bistro	5,3 m ²
celkově		621,3 m²

útulková část

26	dispečink	13,2 m ²
27	administrativa zaměstnanci	17,8 m ²
28	dení místnost	28,5 m ²
29	vytápěné kotce	41,1 m ²
30	technický koridor	96,7 m ²
31	karanténní kotce	233,1 m ²
32	toaleta pánská zaměstnanci	14,6 m ²
33	toaleta dámská zaměstnanci	13,3 m ²
34	pradelna, sušárna	13,0 m ²
35	útulková kuchyně	14,1 m ²
36	kafilární box	13,5 m ²
37	chlazený sklad	47,3 m ²
38	obecný sklad	17,0 m ²
39	technické zařízení budovy	8,7 m ²
40	odpady	17,0 m ²
41	šatny dobrovolníci	21,1 m ²
42	dení místnost dobrovolníci	10,4 m ²
43	primární útulkové pavilony	511,5 m ²
44	přijímání psů hotelu	13,7 m ²
45	primární hotelové pavilony	397,1 m ²
celkově		1542,7 m²

kotce (útulek+hotel) 7,5 m ²	69 ks
karanténní kotce 15,9 m ²	12 ks
vytápěné kotce 4,5 m ²	4 ks
celkově	85 ks

užitná plocha celkově 2 558 m²

plocha pozemku 4444/20 a 4444/19 15 598 m²

zastavěná plocha 2 840 m²

Název diplomního projektu:

Psi útulek

Autor:

Bc. Matěj Bělohávek

Vedoucí diplomové práce:

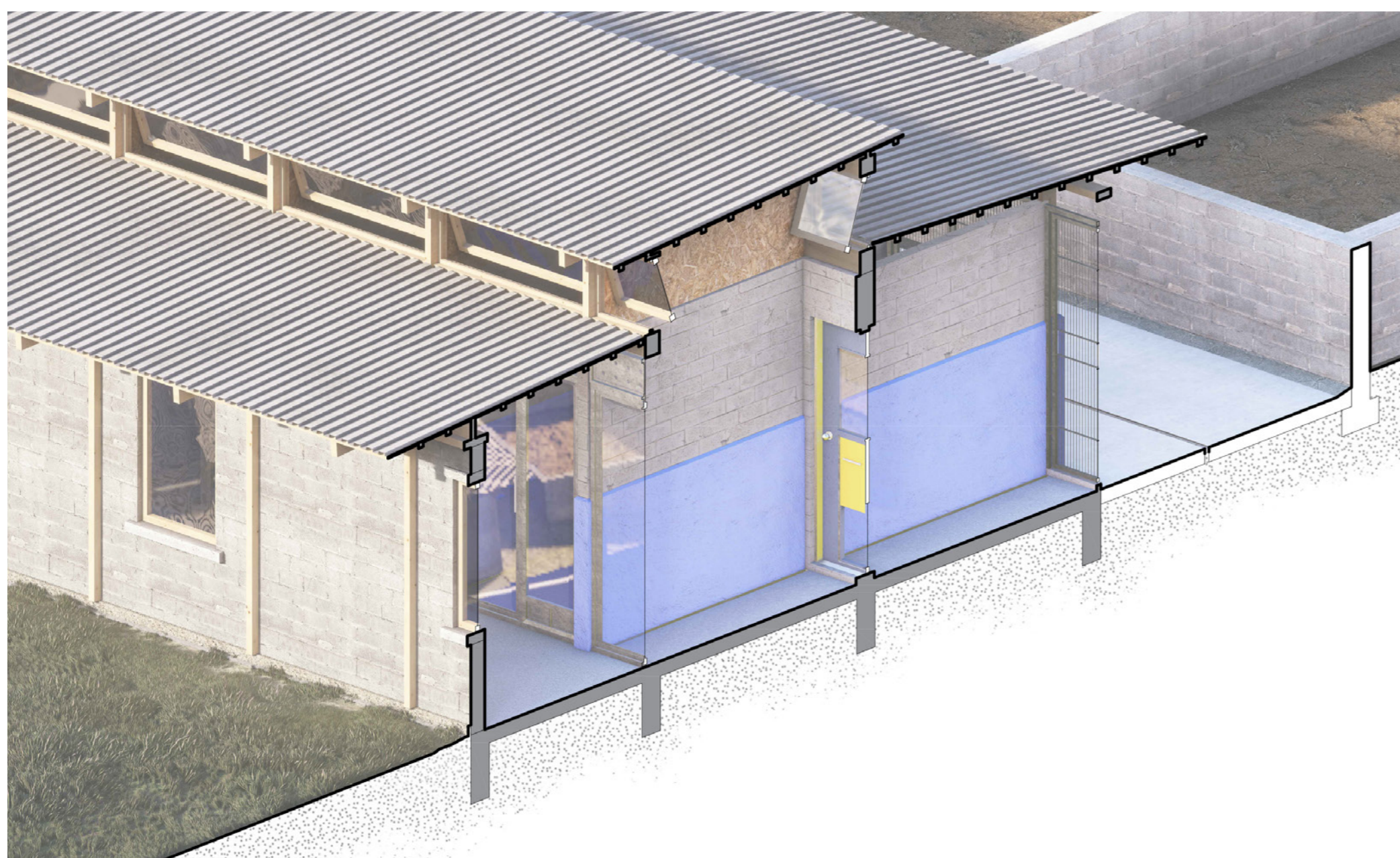
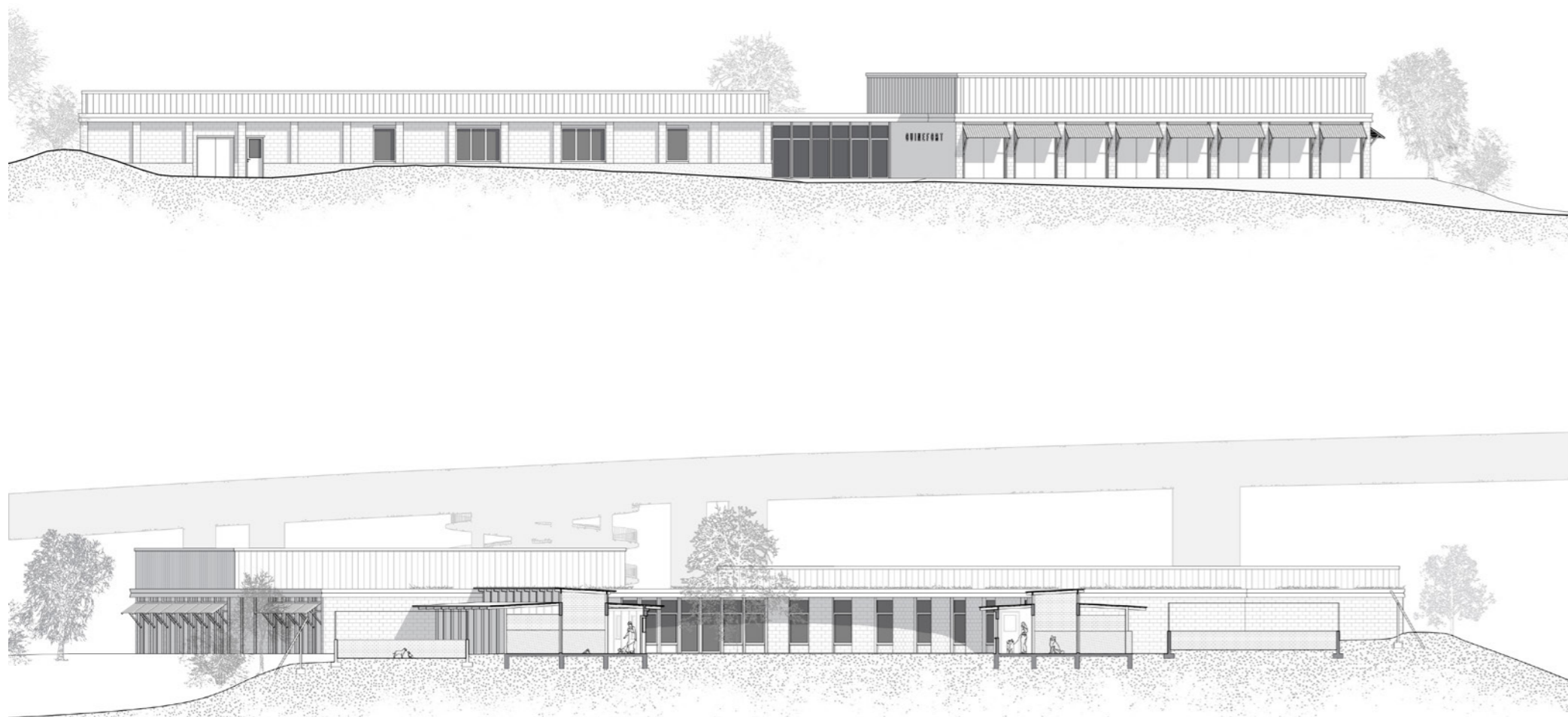
Ing. arch. Michal Kuzemský

Škola:

ČVUT - Fakulta architektury

Akademický rok:

2022 / 2023



Název diplomního projektu:

Psí útulek

Autor:

Bc. Matěj Bělohávek

Vedoucí diplomové práce:

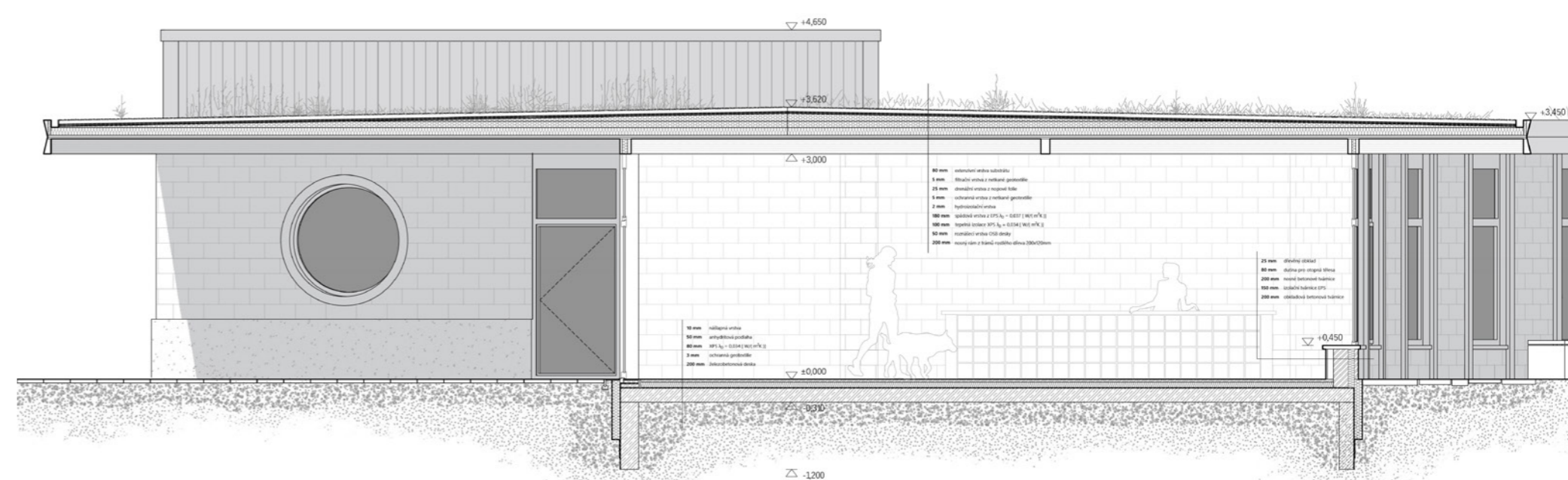
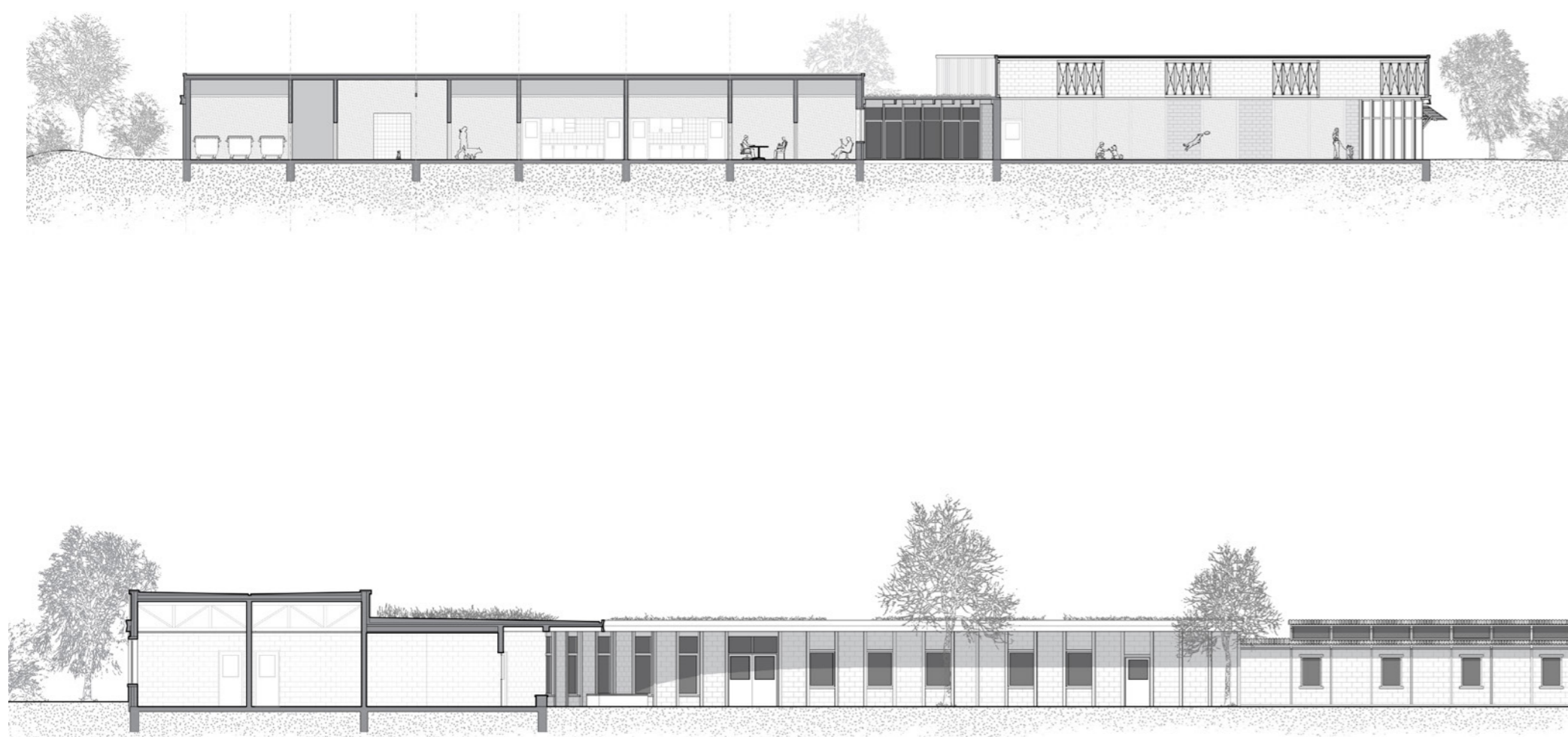
Ing. arch. Michal Kuzemský

Škola:

ČVUT - Fakulta architektury

Akademický rok:

2022 / 2023



Název diplomního projektu:

Psí útulek

Autor:

Bc. Matěj Bělohávek

Vedoucí diplomové práce:

Ing. arch. Michal Kuzemský

Škola:

ČVUT - Fakulta architektury

Akademický rok:

2022 / 2023