



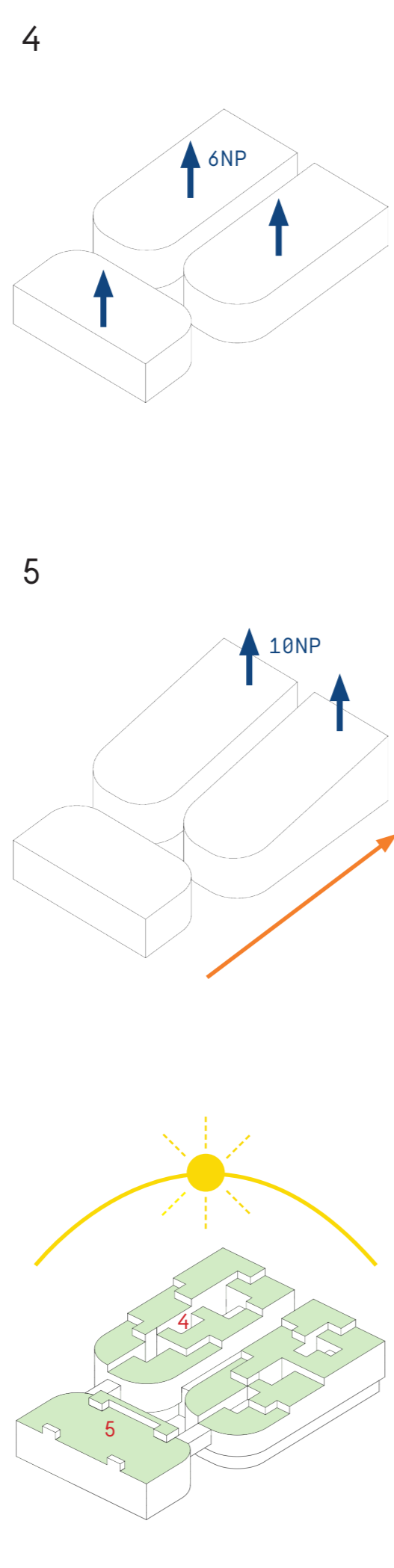
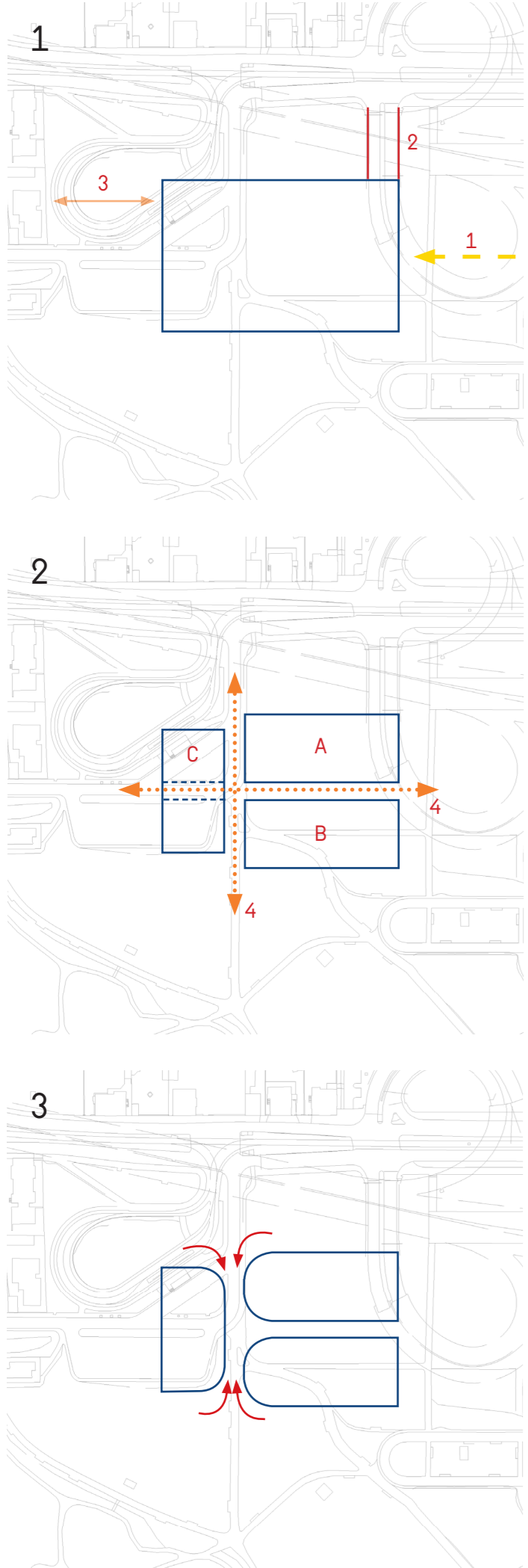
Zadaním diplomovej práce bolo navrhnutie Parlamentu budúcnosti pre Českú republiku.

V súčasnosti sa parlament nachádza na Malej strane roztrúsený do niekoľkých historických palácov. Vytvárajú tak neprehľadný labyrint prepojených budov pričom žiadna z týchto budov nebola pre parlament zamýšľaná a potrebám parlamentnej inštitúcie nevyhovuje. Samotní poslanci pracujú v stiesnených podmienkach, ktoré len sťažujú výkon ich práce. Rovnako chýba akékoľvek prepojenie s občanmi, ktorí nemajú v podstate ani možnosť vyjadriť svoj názor symbolicky zhromaždením pred budovou parlamentu.

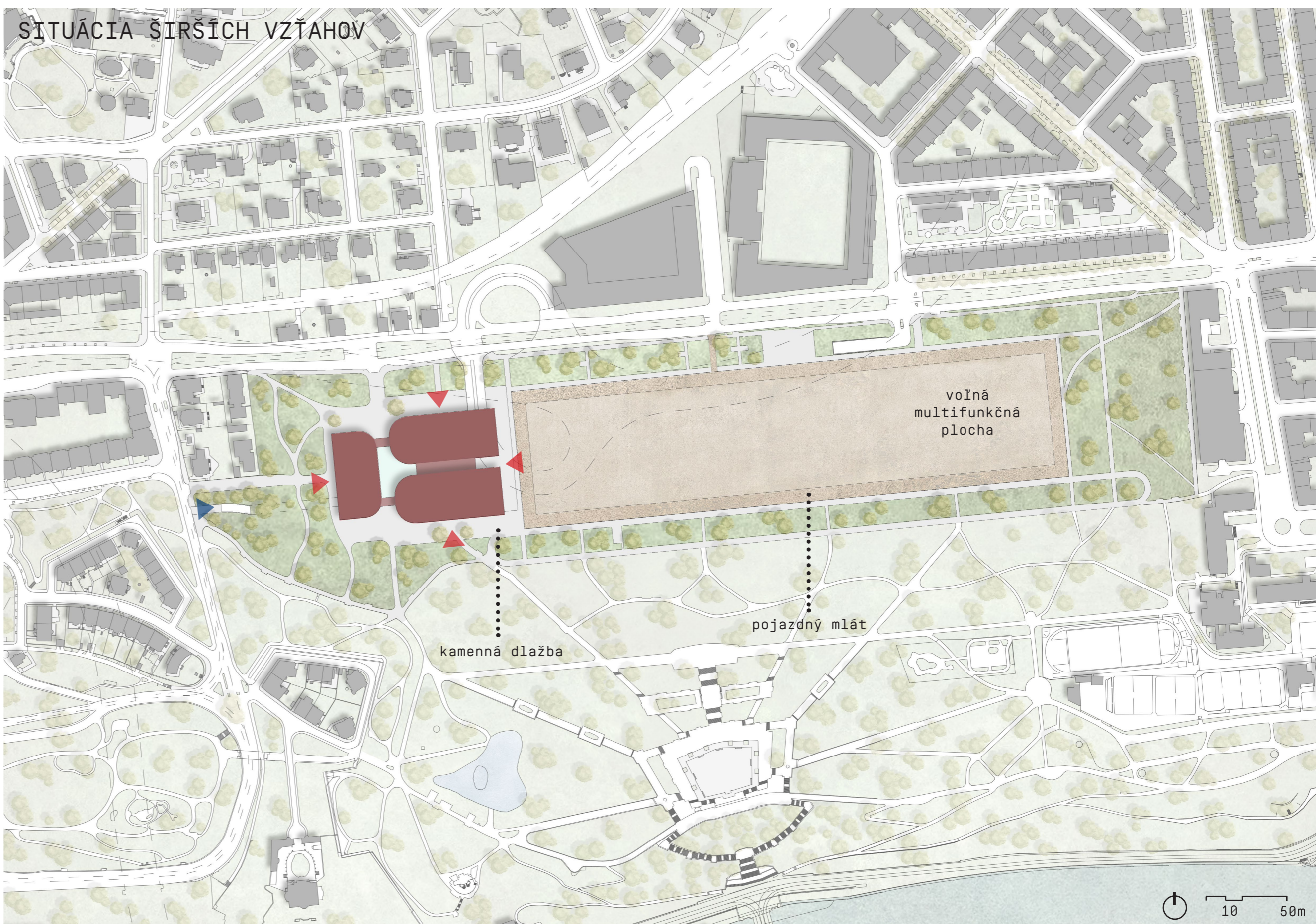
Môj návrh umiestňuje túto významnú inštitúciu na západný koniec Letenskej pláne. Nad touto lokalitou sa rozmýšľalo v priebehu 20. storočia veľmi intenzívne, avšak nikdy k žiadnej realizácii nedošlo.

Hlavným motívom návrhu je prepojenie. Prepojenie medzi poslancami, prepojenie medzi parlamentom a okolím či prepojenie s verejnosťou. Zámer je vybudovanie inštitúcie, ktorá sa nebude schovávať medzi uličkami, ale dá možnosť nazret pod pokličku fungovania najvyššieho štátneho orgánu.

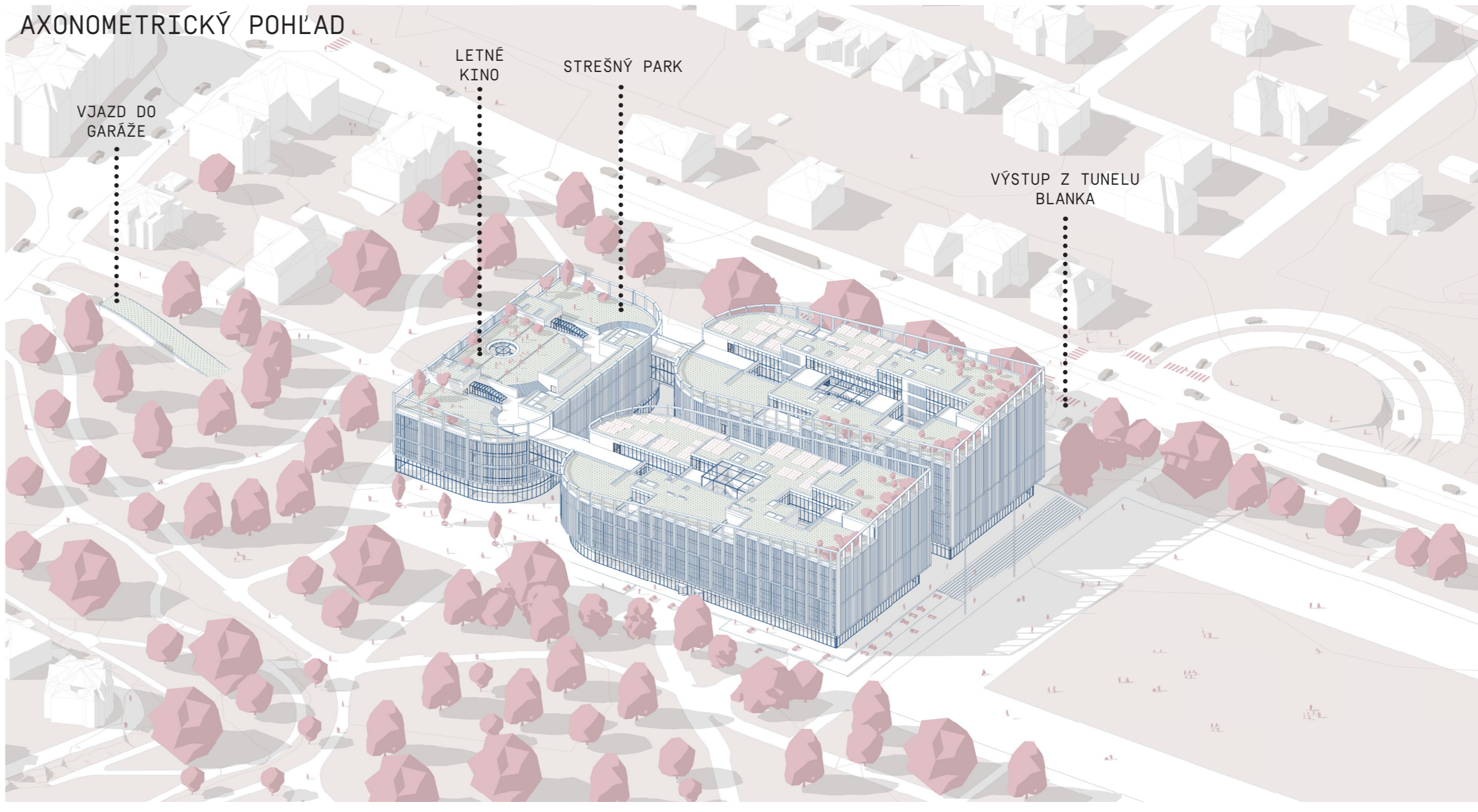
Nová budova je definovaná formálnym rozdelením do troch hmôt, ktoré slúžia poslaneckej snemovni, senátu, ale zároveň aj bežnému ľudu. Aj napriek tomu, že je umiestnená v parku snaží sa pôsobiť šetrne voči okoliu a zároveň byť tou reprezentatívnou inštitúciou, ktorá dokáže viesť štát k lepším zajtrajškom a byť plnohodnotnou súčasťou polyfunkčného a kompaktného mesta.

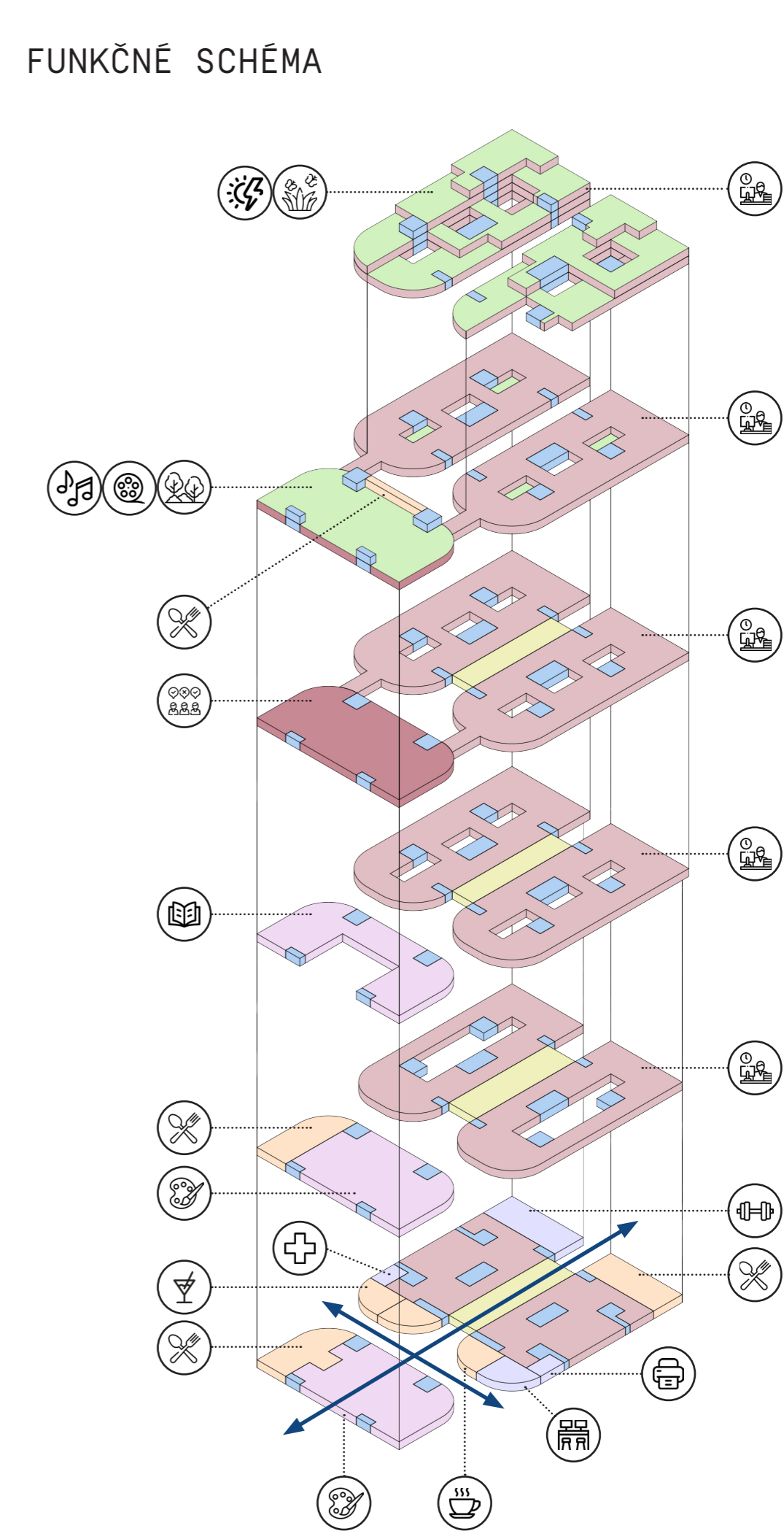
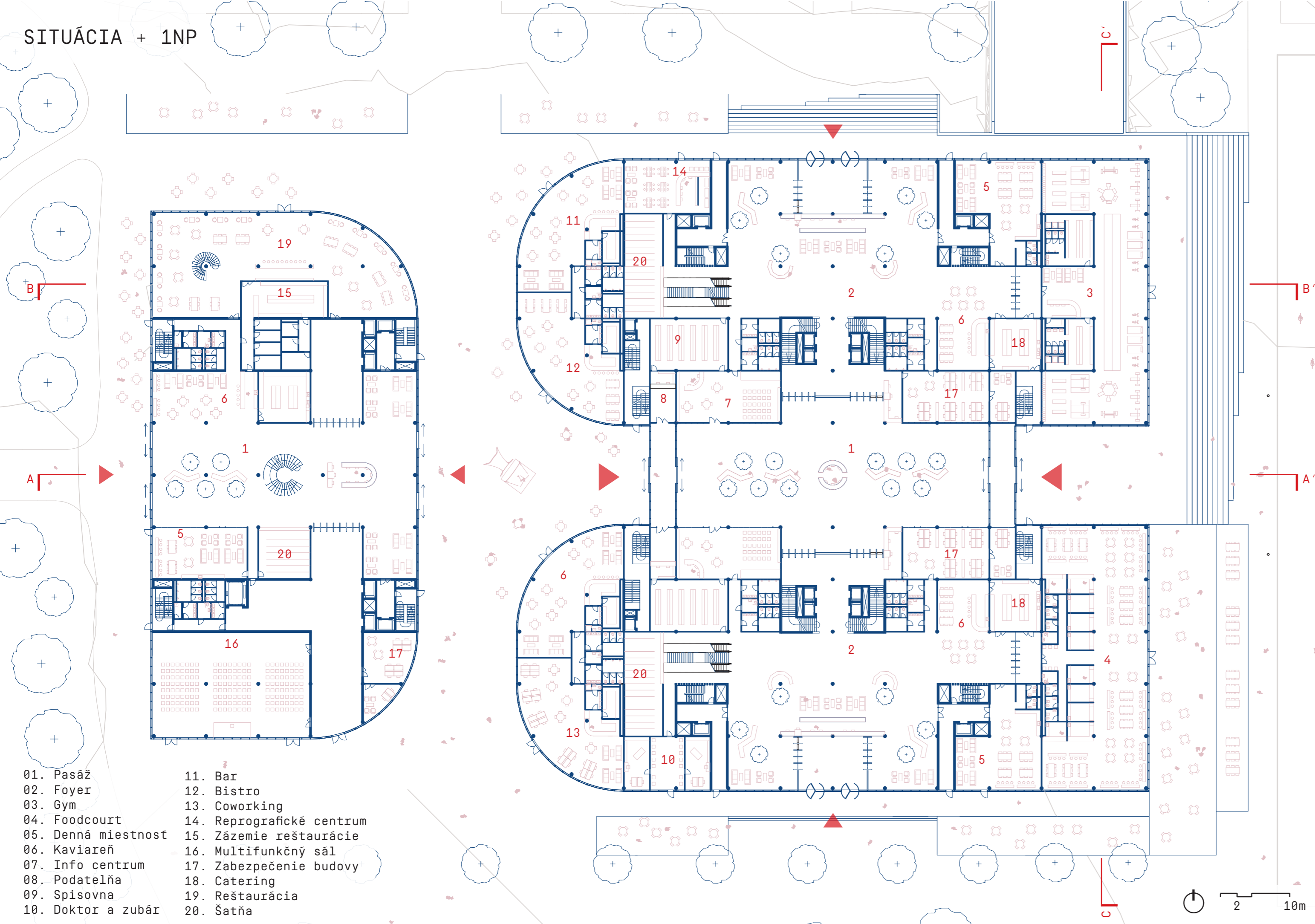


SITUÁCIA ŠIRŠÍCH VZŤAHOV

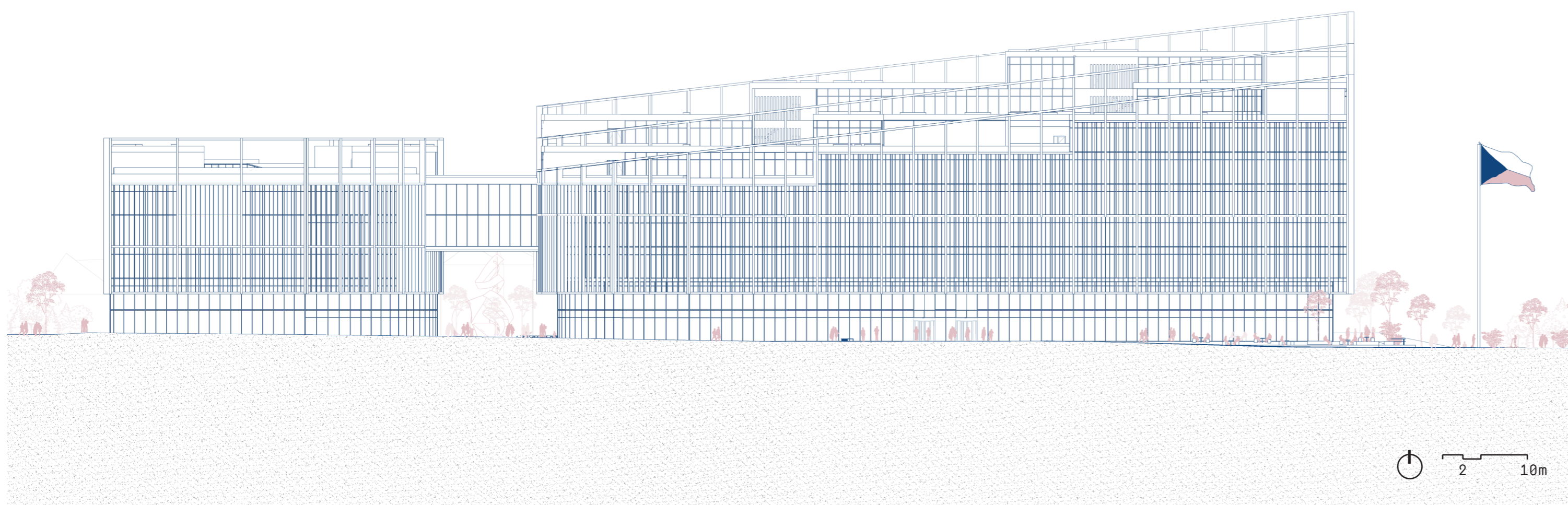


AXONOMETRICKÝ POHLAD

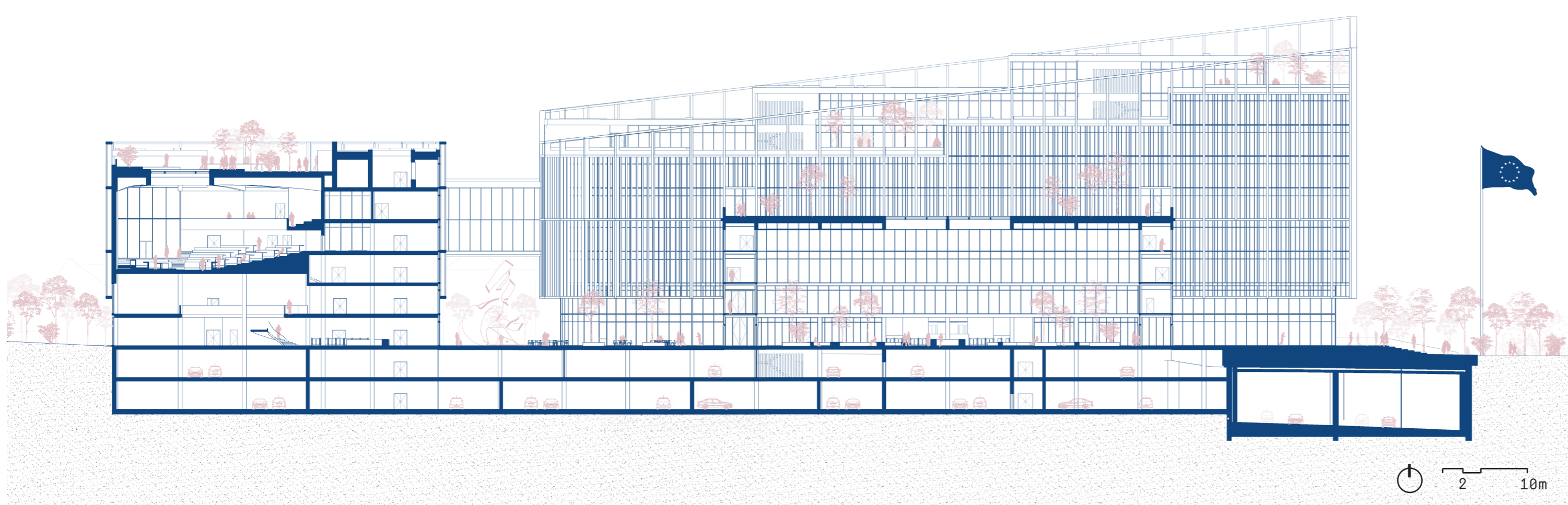




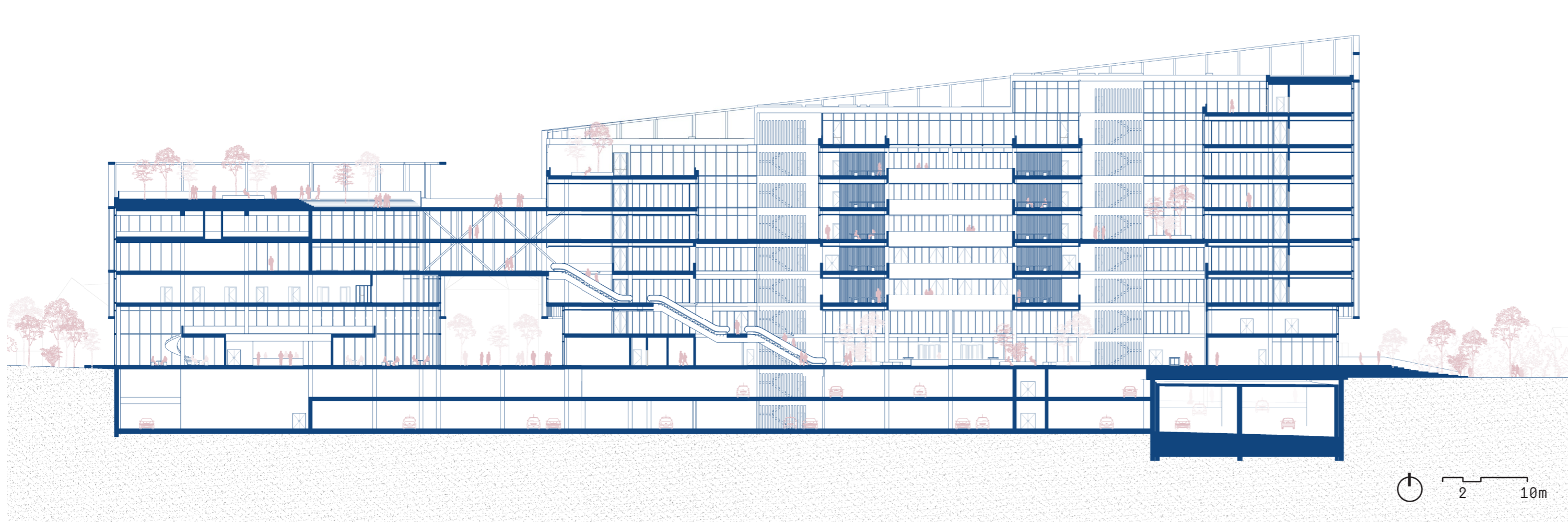
POHLAD JUŽNÝ



REZ A-A'



REZ B-B'





4NP

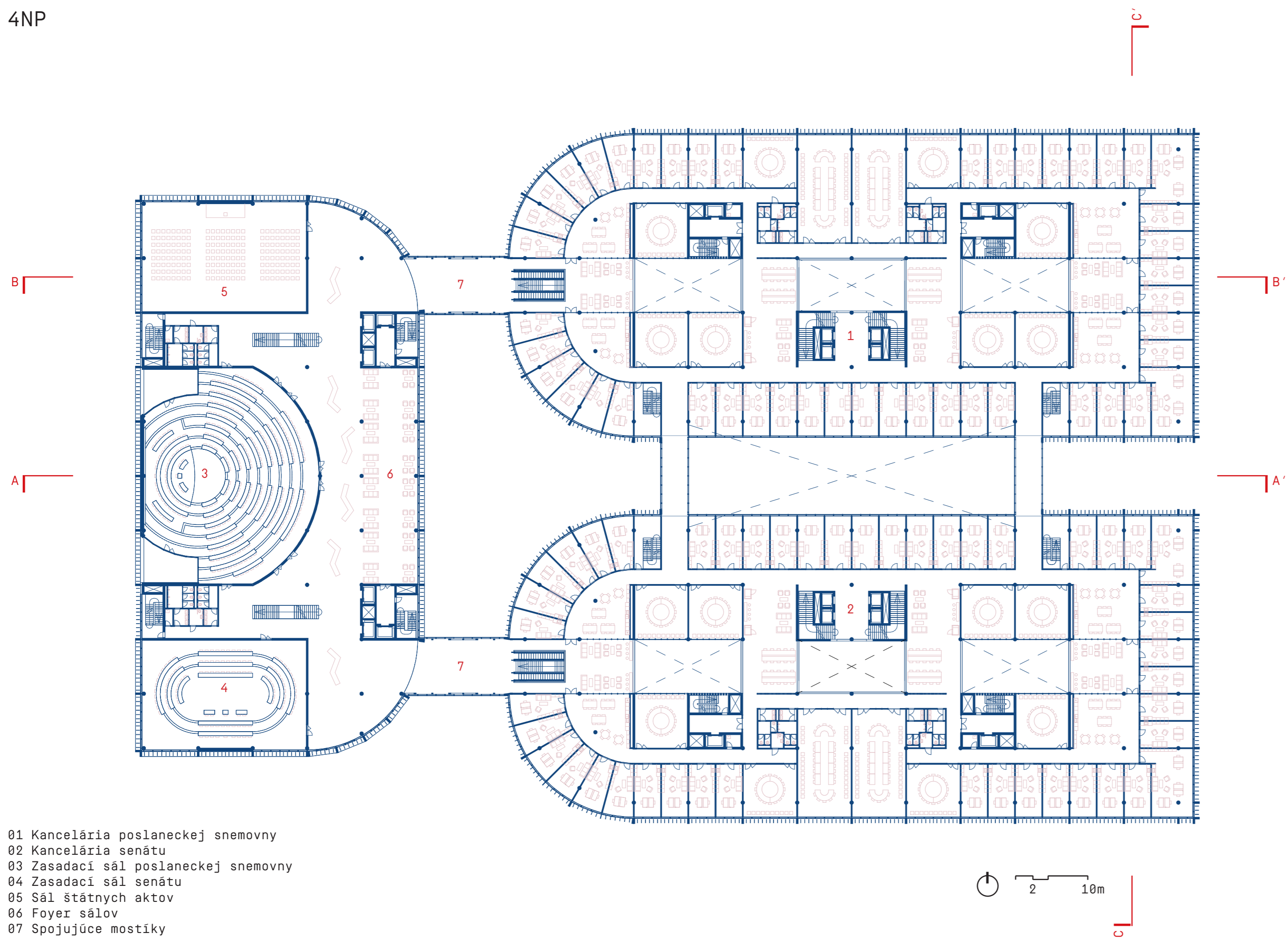


SCHÉMA OHREVVU TV

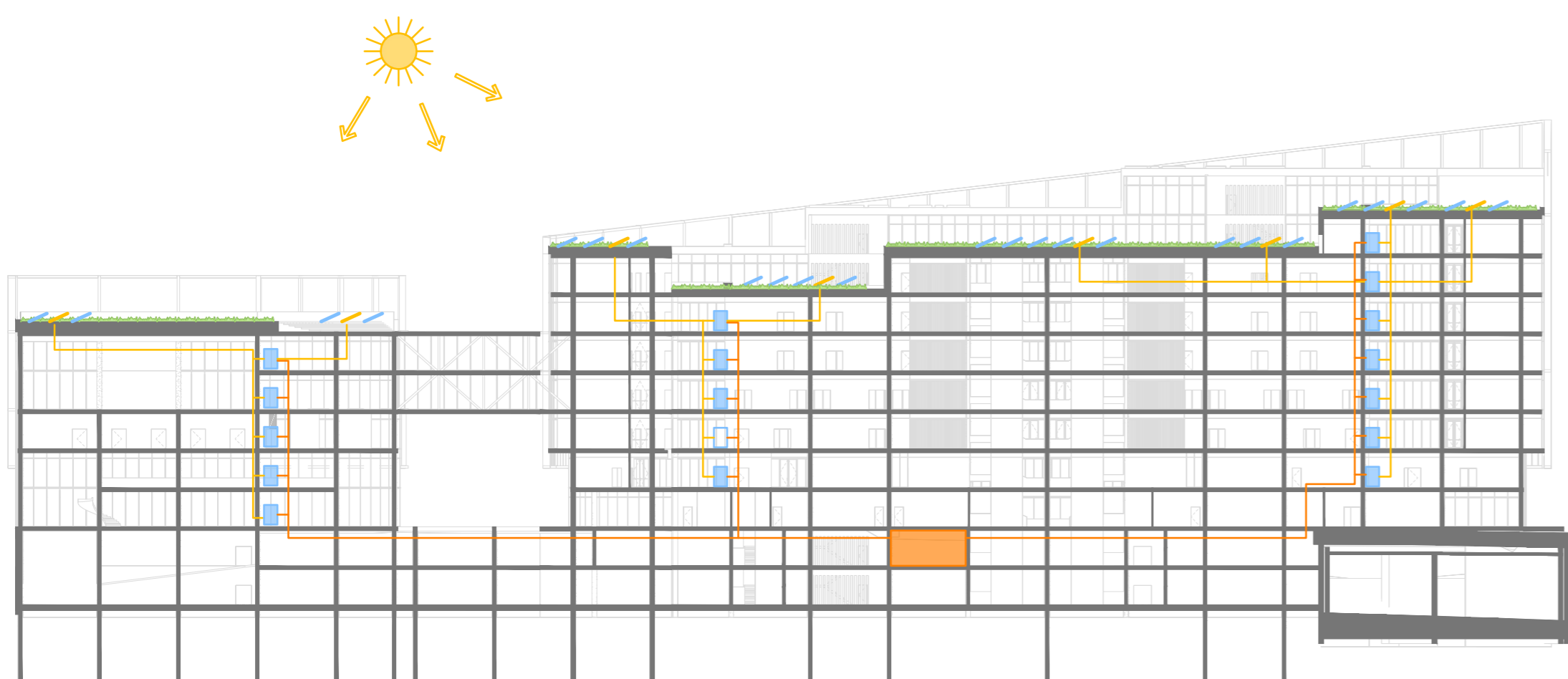
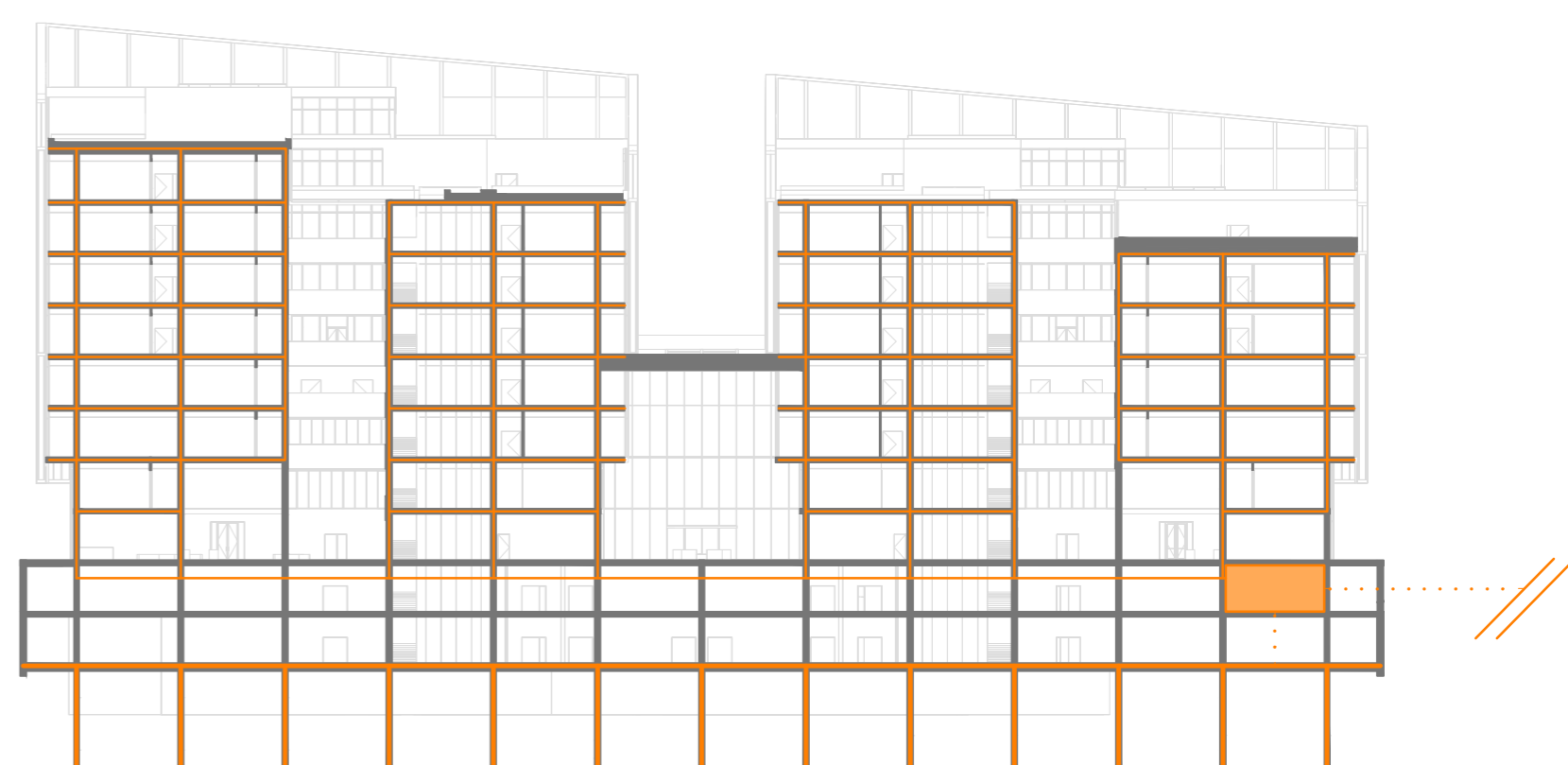


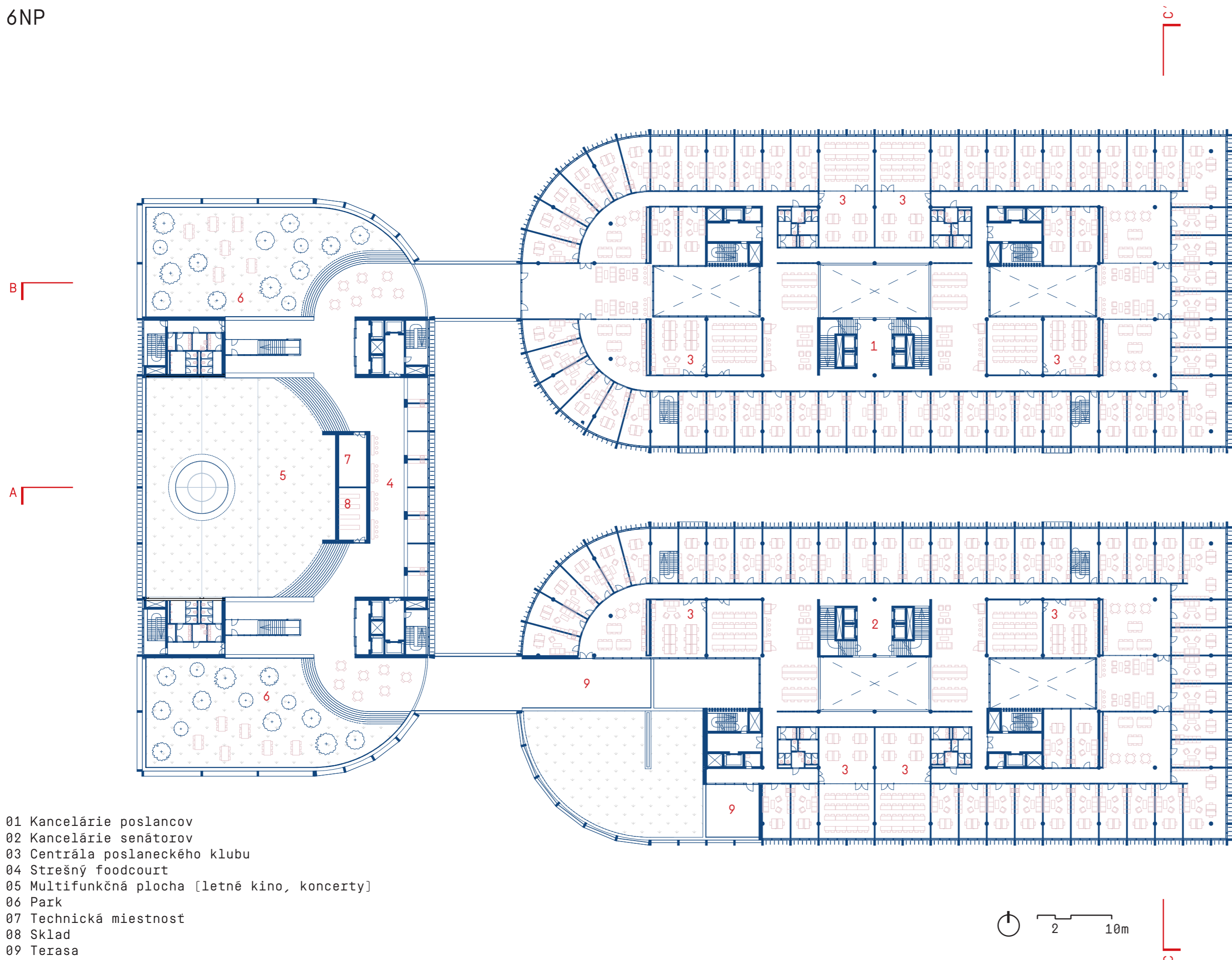
SCHÉMA VYKUROVANIA



České vysoké učení technické v Praze
 Fakulta architektury
 15128 Ústav navrhování II
 LS 2022/2023

ČESKÝ PARLAMENT
 BUDÚCNOSTI

autor Bc. ADAM BURGER
 vedúci práce doc. Ing. arch. DALIBOR HLAVÁČEK, Ph.D.
 odborní asistenti Ing. arch. MARTIN ČENĚK, Ph.D.
 Ing. arch. TOMÁŠ MINAROVIC



DETAIL FASÁDY

POHĽAD NA FASÁDU

KONŠTRUKČNÉ SCHÉMA

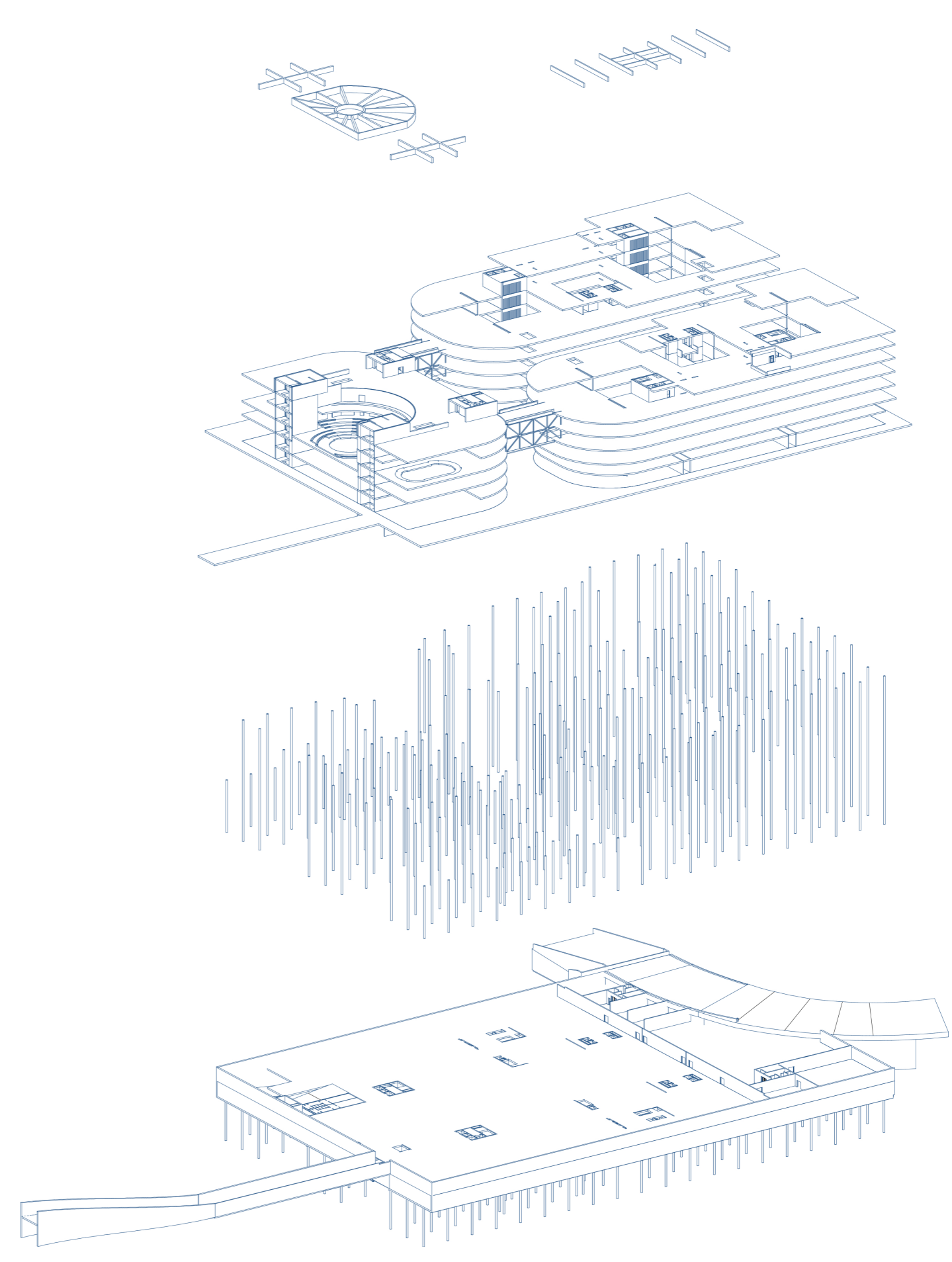
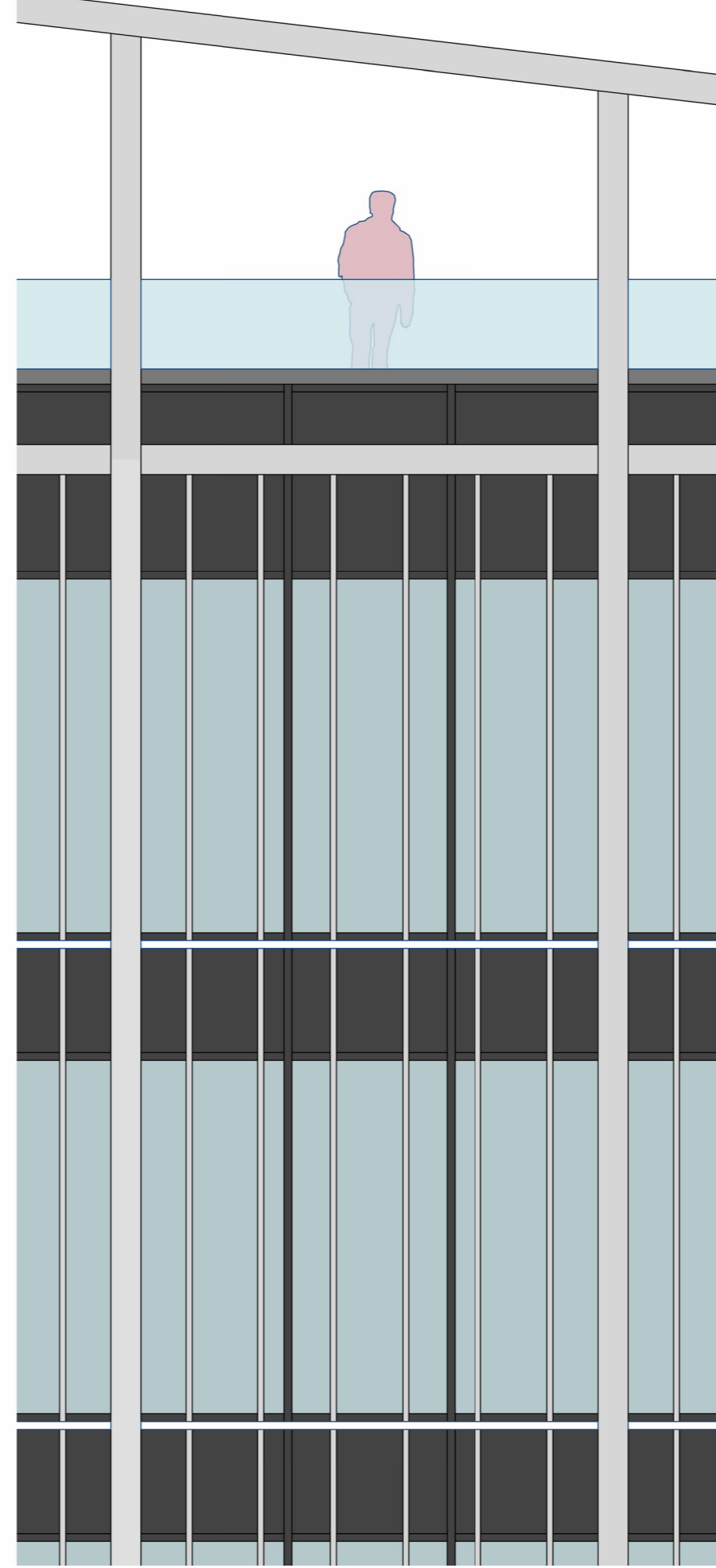
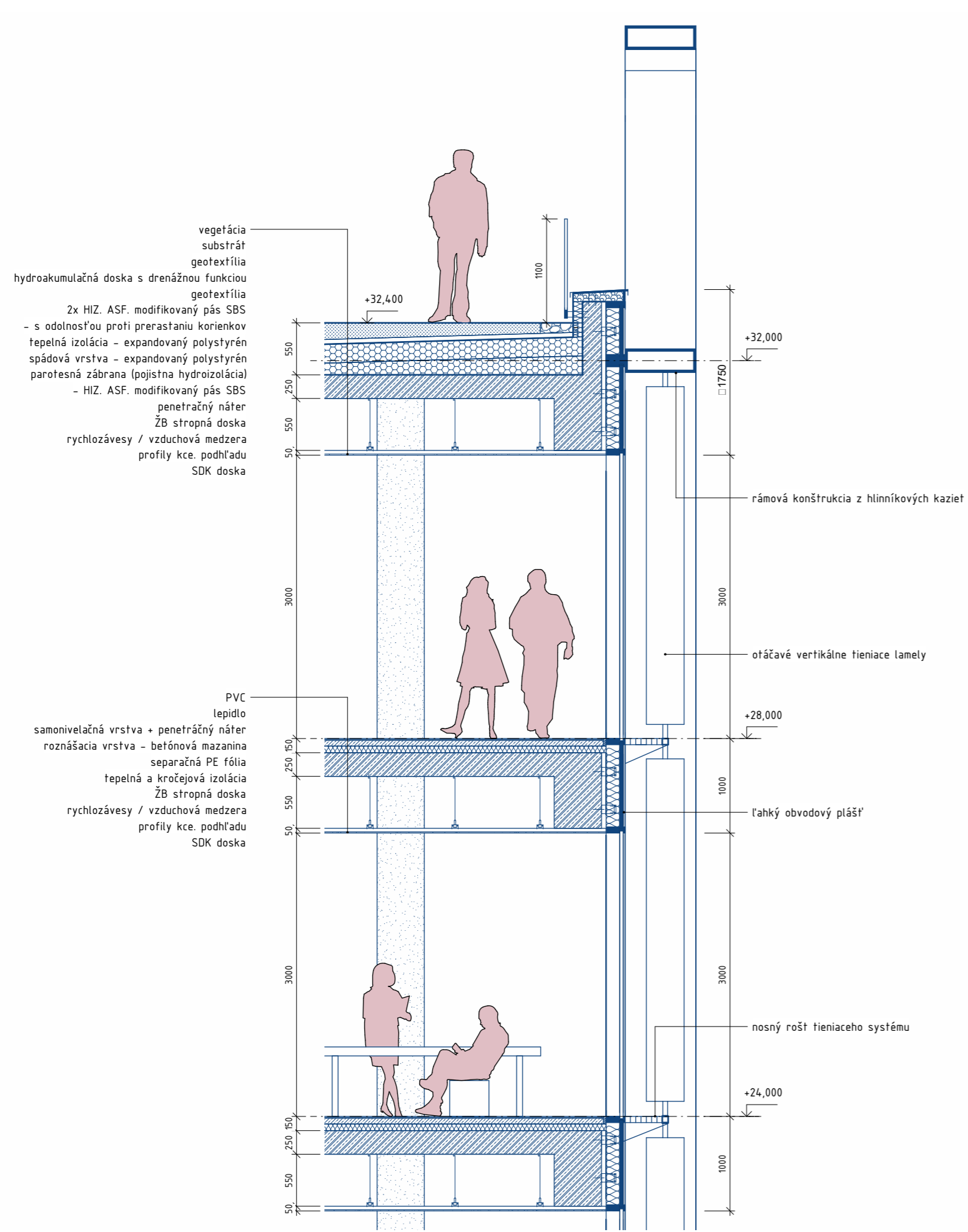


SCHÉMA NAKLADANIA S DAŽDOVOU VODOU

SCHÉMA CHLADENIA

