



# ZÁKLADNÍ ŠKOLA V PRAZE 7

Bc. Daria Kovaleva | ateliér Krátký & Marques | Diplomová práce LS 2023

## Místo

Pozemek je určen územní studií Holešovice - Bubny - Zátory. Studie projevňuje plochu mezi stanicemi metra Nádraží Holešovice a Vltavská, ulicemi Argentinská a Bubenská a vede až k Výstavšti. Navazuje na ní velké změny od průběhu železniční tratě do celkové obhacení tak velké plochy o život. Výstavba nových bytových staveb, nové filharmonie, a samozřejmě občanské vybavenosti, do které patří i budoucí základní škola.

Samotný pozemek pro základní školu se nachází uprostřed obytné čtvrtě severněji od centra občanské vybavenosti. (viz. analýza) V bezprostřední blízkosti je velká parková zóna.

Z dopravního hlediska nejjednodušším způsobem dostat se k pozemku je tramvaj, zastávka které se nachází přes ulici, nebo metro. Vsaak kvůli výhodnému umístění většina žáků se dostane ke škole pěšky.

## Hlavní body projektu

- příjemný a bezpečný prostor pro žáky
- velké schodiště, které může sloužit i pro posezení nebo jako setkací bod
- rozdělení skříňkových prostor po menších částech (cca 100 m<sup>2</sup>) pro zmenšení chaosu v ranních hodinách
- širší chodby, hlavně před hlavním schodištěm
- co nejvíce čistého prostoru i při vnější návštěvě (maximálně ve druhém patře ředitelna a skříňky)
- dostatek zeleně a čerstvého vzduchu
- otevřená a různorodě využívaná střecha
- dostatek prostoru pro učitele i pro soukromé rozhovory s rodiči
- prosvětlení chodeb prosklenými zónami

## Stavba

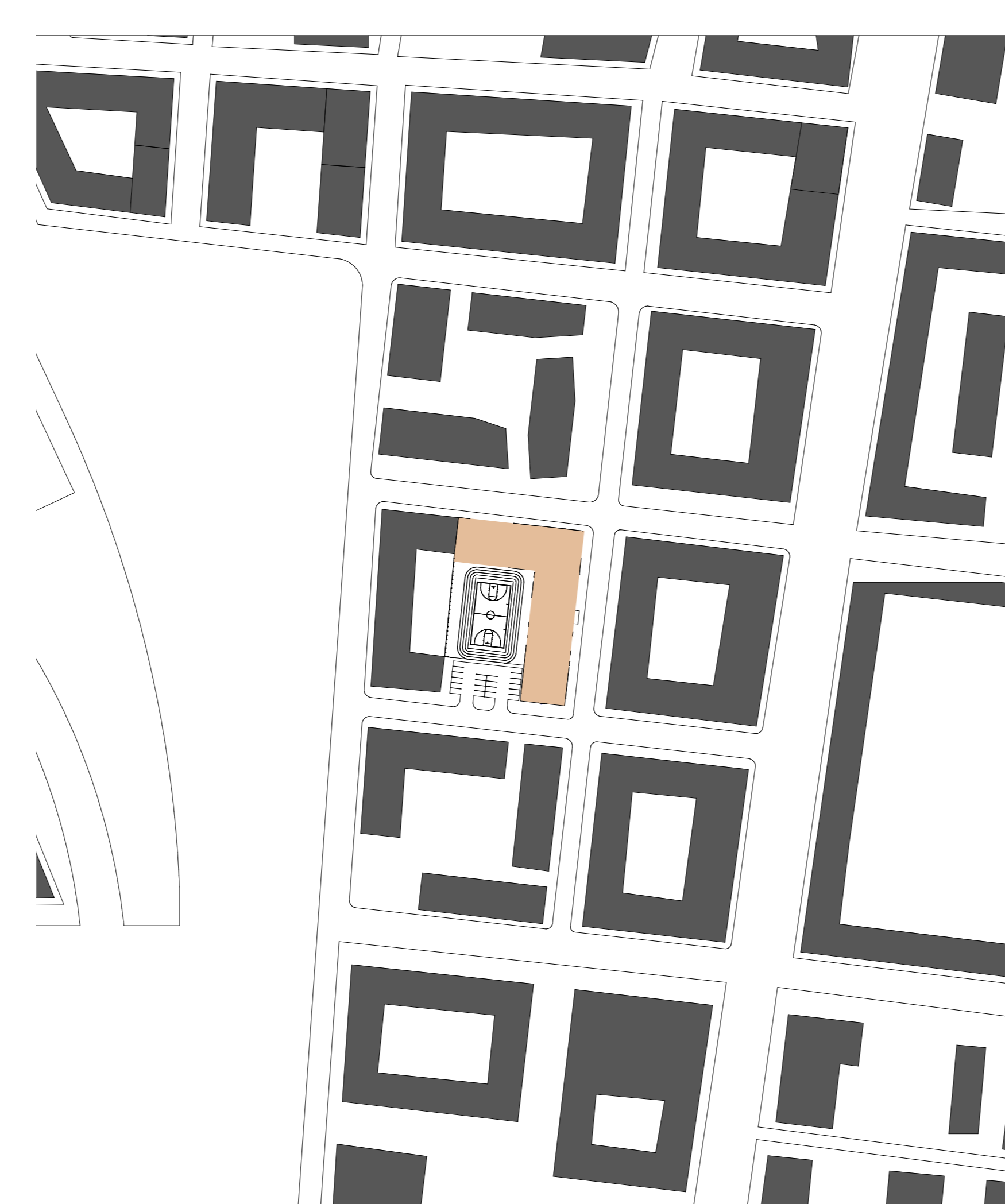
Navržená základní škola má 3 nadzemní podlaží a plně využívanou střechu. Hmotu stavby tvoří úhel, který z větší části douzavíra blok a zanechává prostřední část pod sportovní využití.

Hlavní vstup se nachází na východní fasádě přibližně uprostřed a vede k širokému schodišti. Po bocích schodiště jsou umístěny skříňkové prostory s lavicemi. Severní část prvního nadzemního podlaží je věnována hlavní jídelně, jižní pak třídám prvního stupně. Ve druhém patře je umístění tříd a skříňek obdobné a na místě jídelny se nachází menší tělocvična s hřištěm a lezeckou stěnou. Třetí patro už ale patří druhému stupni a standardní kmenové třídě se obohacují o speciální. Po menších schodištích, nacházejících se na kraji stavby, se dostaneme na střechu, která se různorodě využívá - zóny klidové a venkovnímu gauci, hřiště pro hry s míčem a zelené plochy s menšími stromy v květináči.

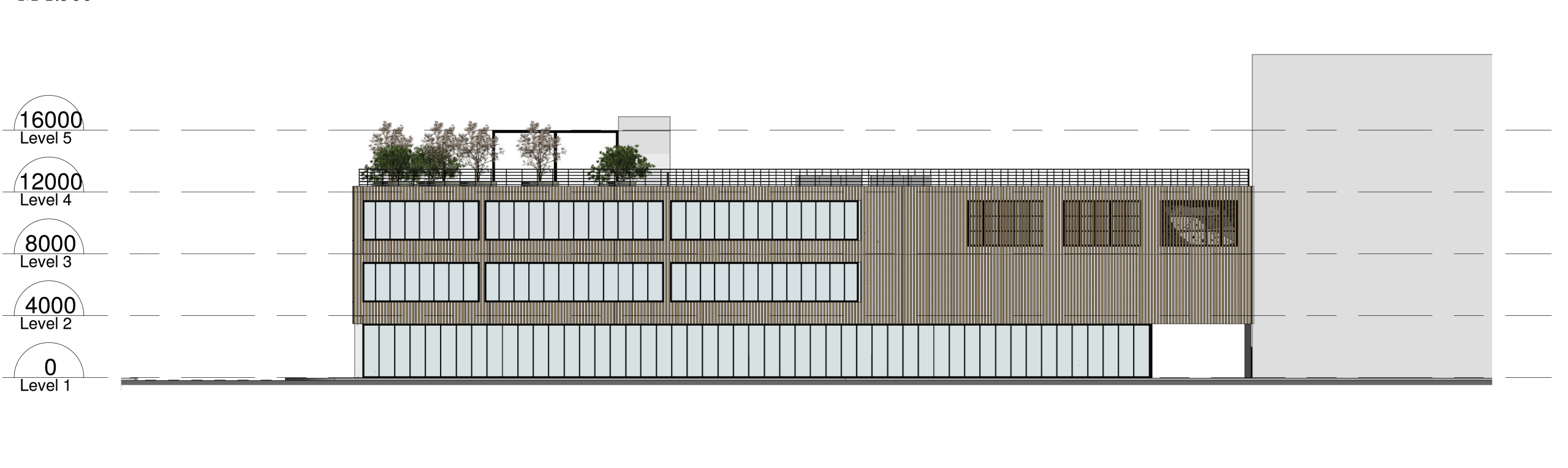
Na fasádě stavby jsou použity přírodní materiály, které jsou doplněny blitkovými tmavými rámy oken a vnějšími parapety. Severní část stavby je pokryta dřevěnými lamelami, které jsou připevněny k roštu. Jižní fasáda je hlavně pokryta bílou omítkou a dřevo je použito jako detailní prvek.

## Konstrukční systém

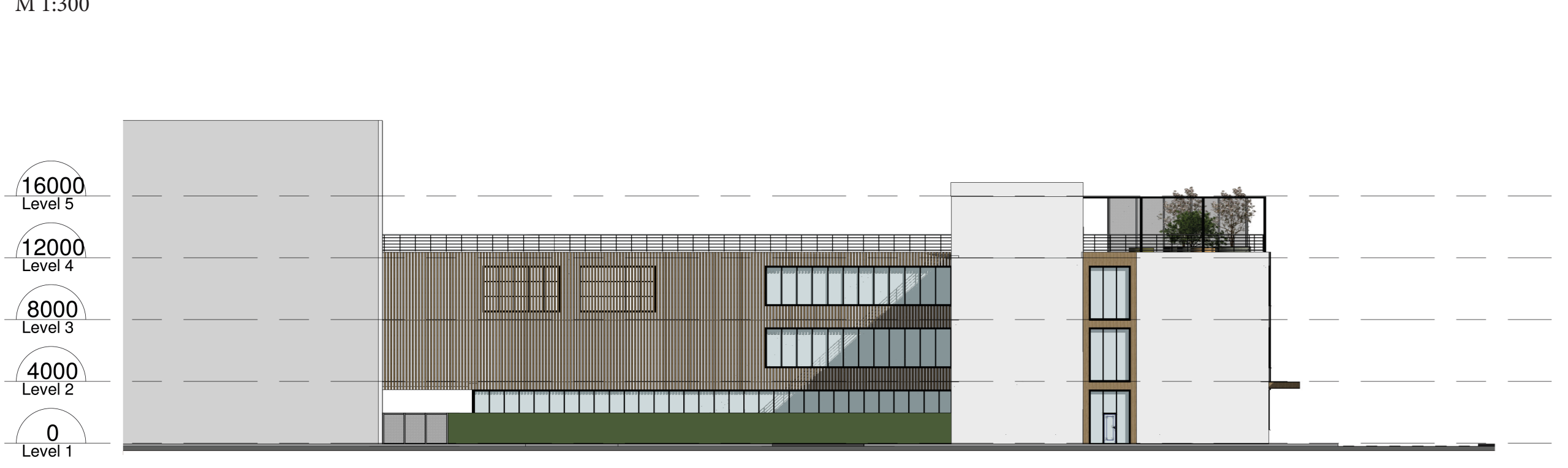
Nosná konstrukce stavby je sloupová se zdlénou výplní. Sloupy se nachází v průniku os vyznačených na půdorysech, přibližně 8-6 metrů od sebe.



POHLED SEVERNÍ  
M 1:300



POHLED JIŽNÍ  
M 1:300



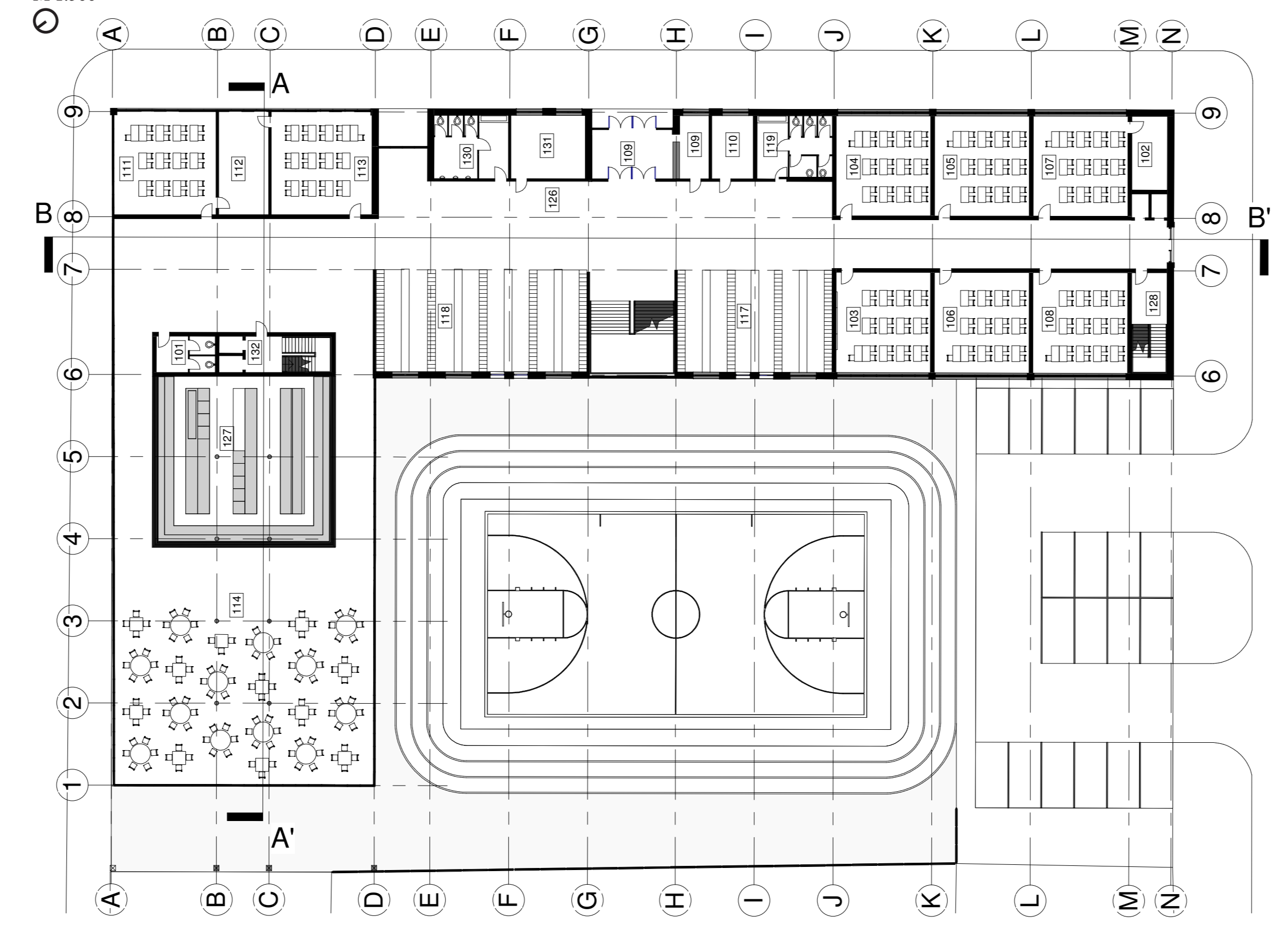
POHLED VÝCHODNÍ  
M 1:300



POHLED ZÁPADNÍ  
M 1:300



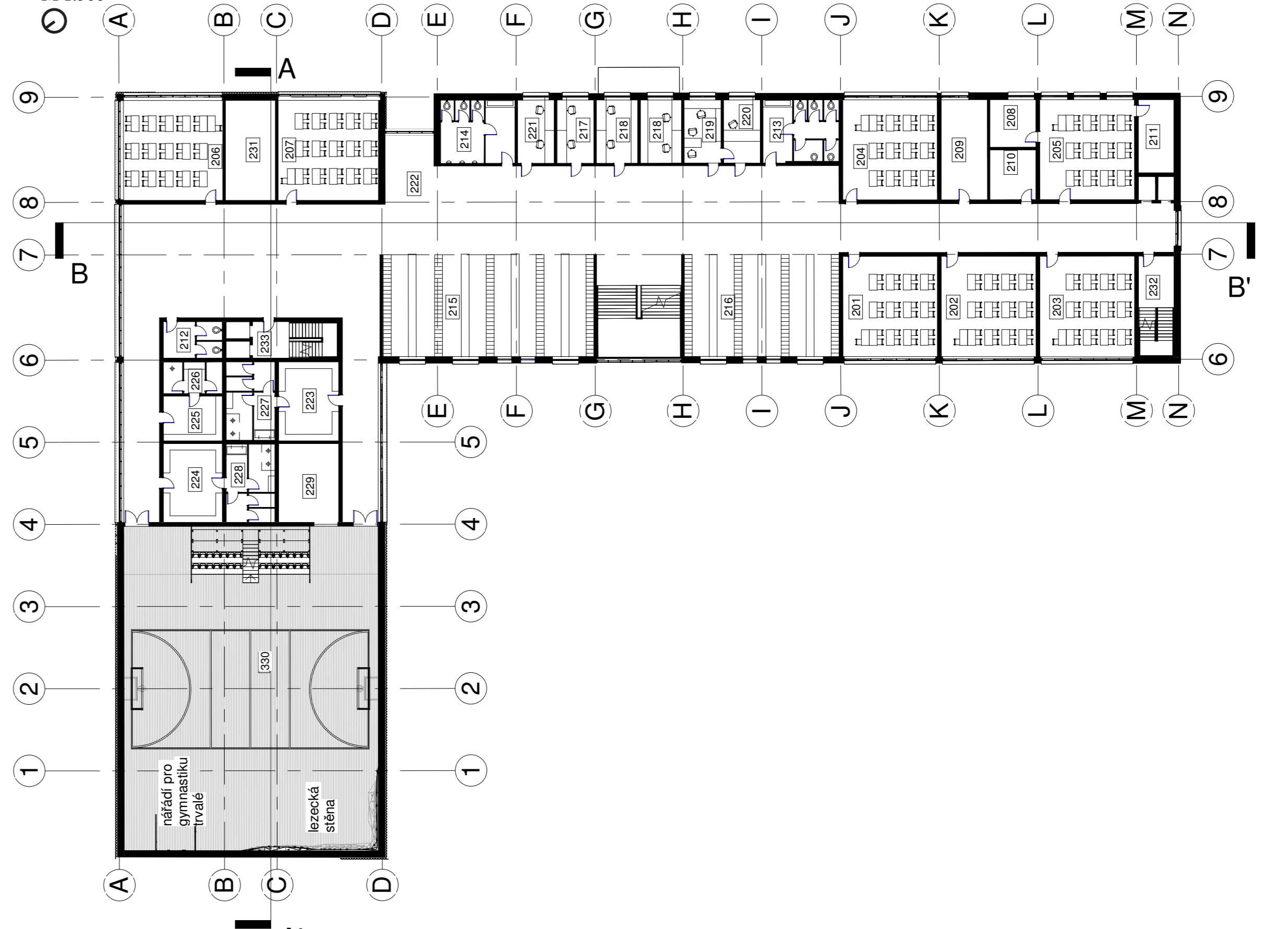
PŮDORYS 1NP  
M 1:300



Tabulka místností 1NP

Číslo	Název
101	WC učitelé
102	Technická místnost
103	Úložná Průj 1-5
104	Úložná Průj 1-5
105	Úložná Průj 1-5
106	Úložná Průj 1-5
107	Úložná Průj 1-5
108	Úložná Průj 1-5
109	Vstup
110	Sekvestrační
111	Výherní Průj
112	Síťový vyhledávací Průj
113	Výherní Průj
114	Síťový vyhledávací Průj
115	Sálky
116	Sálky
117	Sálky
118	Sálky
119	WC ženy
120	Chodba
121	Kuchyň
122	Veršáká komunikace
123	WC muž
124	Veršáká komunikace
125	Veršáká komunikace

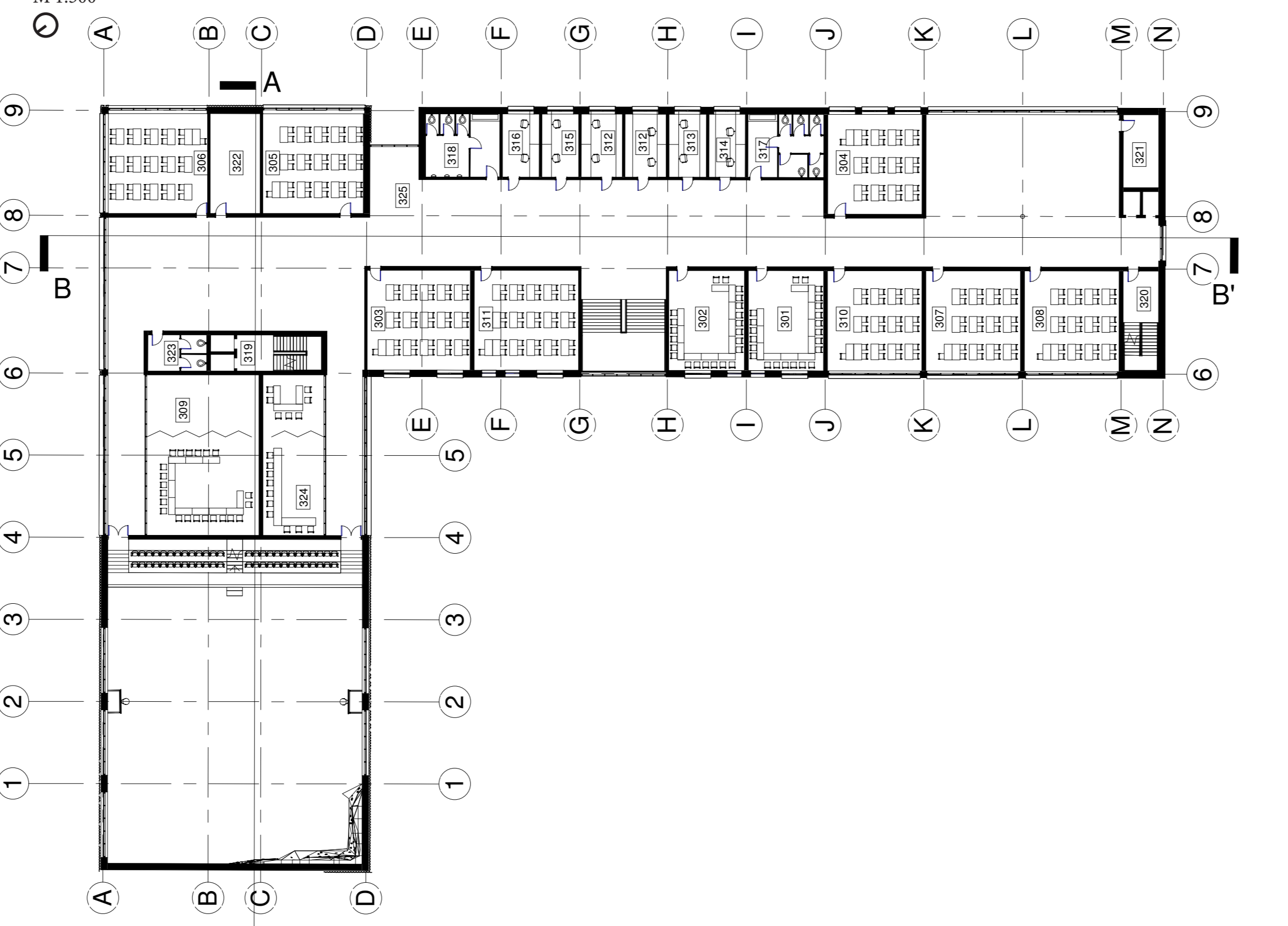
PŮDORYS 2NP  
M 1:300



Tabulka místností 2NP

Číslo	Název
201	Technická místnost
202	Úložná Průj 1-5
203	Úložná Průj 1-5
204	Úložná Průj 1-5
205	Úložná Průj 1-5
206	Úložná Průj 1-5
207	Úložná Průj 1-5
208	Skály
209	Skály
210	Skály
211	Technická místnost
212	WC učitelé
213	WC ženy
214	WC muž
215	Sálky
216	Sálky
217	Administrativní / kabinet
218	Administrativní / kabinet
219	Administrativní / kabinet
220	Administrativní / kabinet
221	Administrativní / kabinet
222	Chodba
223	Provektora muž
224	Provektora ženy
225	Provektora učitelé
226	WC kapty učitelé
227	WC kapty muž
228	WC kapty ženy
229	Skály
230	Tělocvična
231	Skály
232	Veršáká komunikace
233	Veršáká komunikace

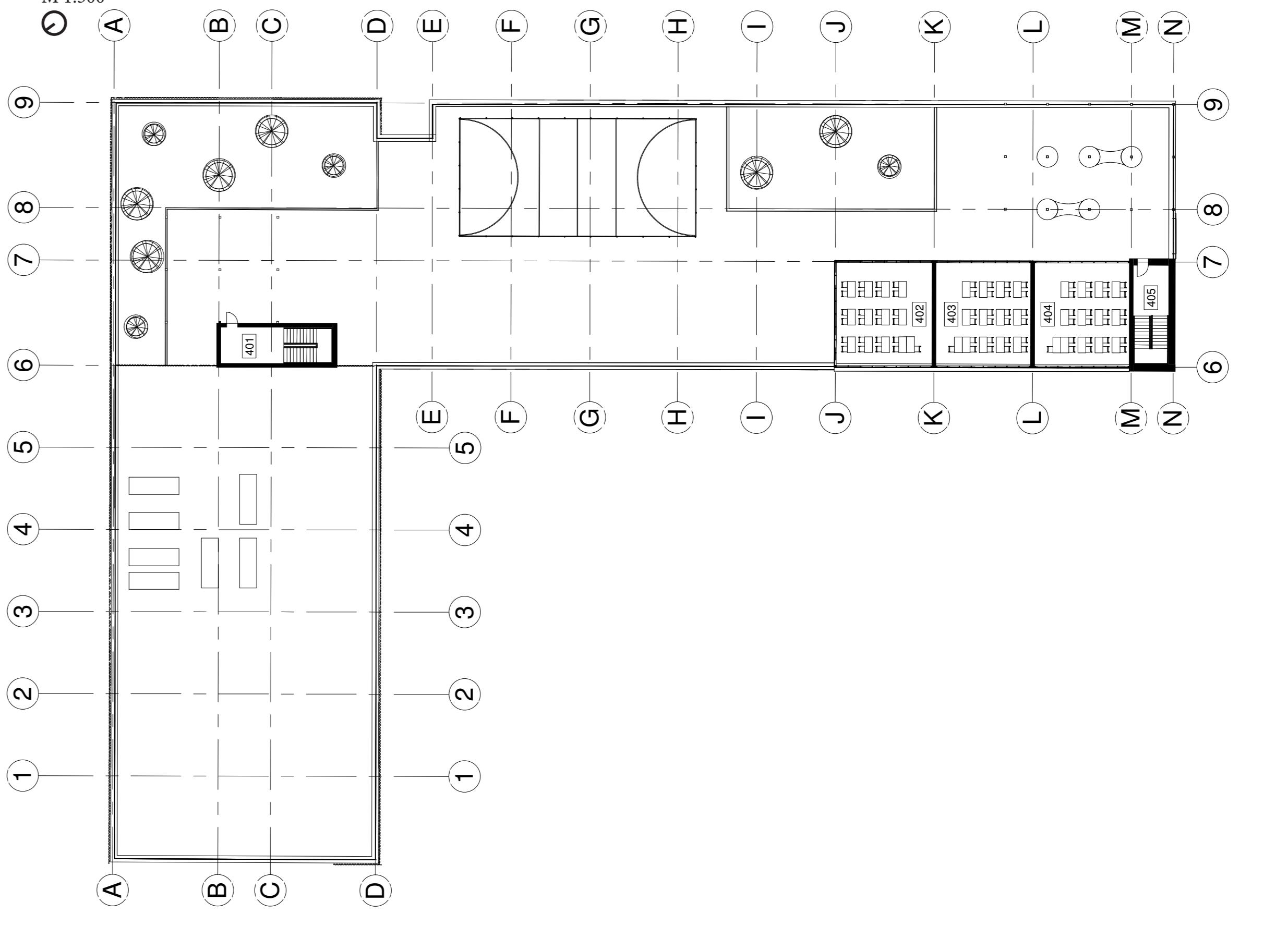
PŮDORYS 3NP  
M 1:300



Tabulka místností 3NP

Číslo	Název
301	Úložná průj
302	Úložná průj
303	Úložná Průj 6-9
304	Úložná Průj 6-9
305	Úložná Průj 6-9
306	Úložná Průj 6-9
307	Úložná Průj 6-9
308	Úložná Průj 6-9
309	Paradařá Úložná
310	Úložná 6-9
311	Bloučání Průj
312	Administrativní / kabinet
313	Administrativní / kabinet
314	Administrativní / kabinet
315	Administrativní / kabinet
316	Administrativní / kabinet
317	WC ženy
318	WC muž
319	Veršáká komunikace
320	Veršáká komunikace
321	Technická místnost
322	Sloupy
323	WC učitelé
324	Paradařá Úložná
325	Chodba

PŮDORYS 4NP (STŘECHA)  
M 1:300



Tabulka místností 4NP

Číslo	Název
401	Veršáká komunikace
402	Úložná Průj 6-9
403	Úložná Průj 6-9
404	Úložná Průj 6-9
405	Veršáká komunikace

