



CIG SUPER MARKET

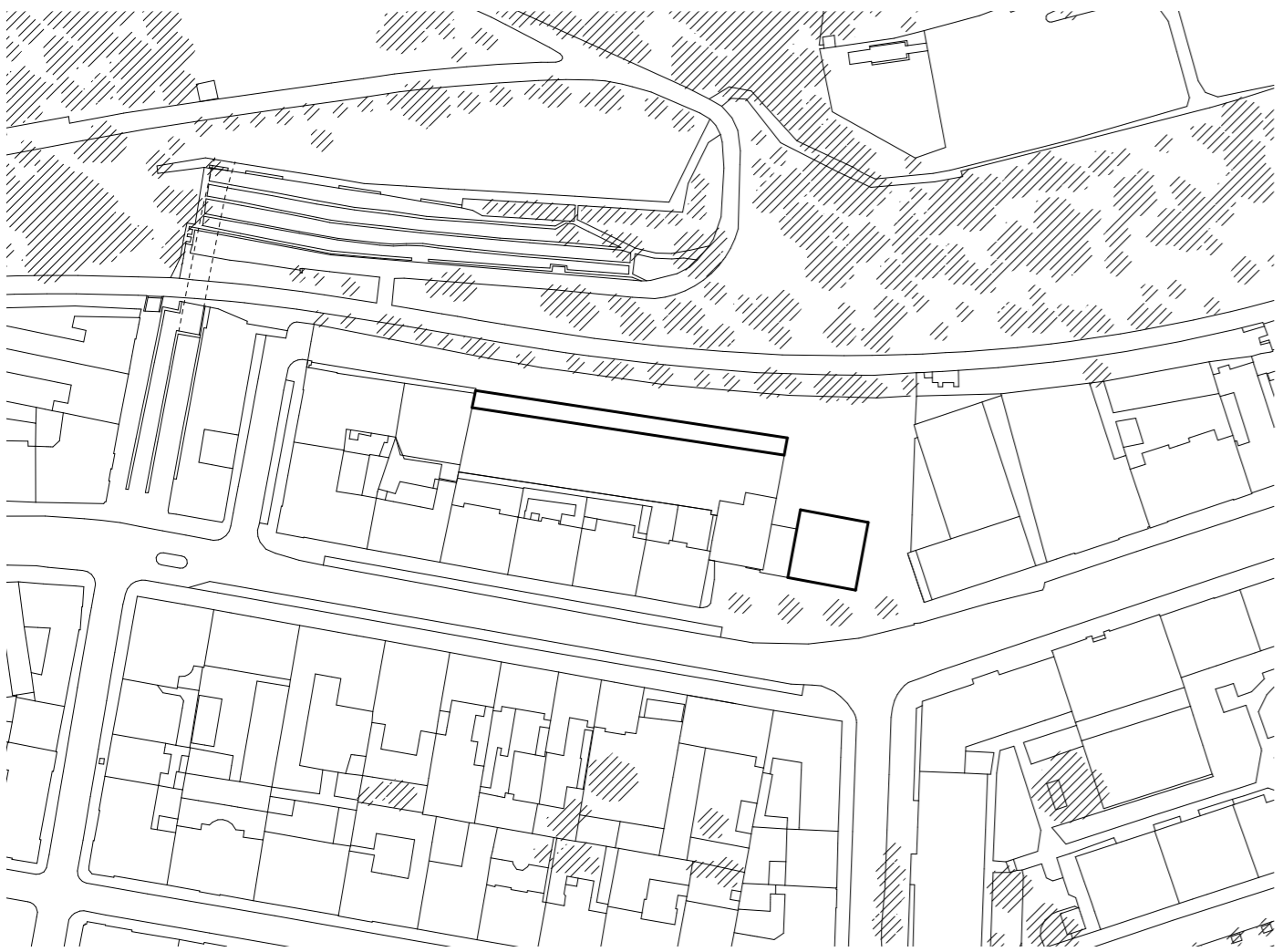
OVOCE - ZE

P

PLACOVANÉ MÍSTO
PRO VEŠTĚNÍ
PŘI ÚVODNÍ
KONTROLĚ
PŘI VSTUPU
DO ZEMĚ
PŘI VSTUPU
DO ZEMĚ
PŘI VSTUPU
DO ZEMĚ

Blue directional sign with a white arrow pointing down and to the right.





Komunitné centrum Žižkovská tržnice

diplovová práca
Laura Izabela Lukačová
AR 2022/2023 LS

vedúci práce: MgA. Ondřej Čisler, Ph.D.

Diplovová práca sa zaoberá adaptáciou a dostavbou priestorov bývalej Žižkovskej tržnice. Skúma existujúcu štruktúru, rozpoznáva hodnotné, nosné. Tržnica pod vplyvom mnoha prestavieb a nánosov v sebe nenesie mnoho pôvodných prvkov. Avšak samotnou hodnotou je priestorová štruktúra. 13 m široká a 60 m dlhá hala, ktorá v sebe uchováva pamäť miesta. Návrh skúma možné využítie, témou sa stáva komunitné centrum s dielnami. Občianske, verejné, otvorené miesto, kde rôzne subjekty môžu spoločne realizovať svoje aktivity.

Lokalita

Budova bývalej Žižkovskej tržnice dnes pôsobí mierne zanedbaným dojmom a jej existenciu pripomína už len stíhajúci nápis "Tržnice" na pôvodnej administratívnej a obytnej budove. K tejto budove priláha nízka dvojpodlažná budova roky nedokončeného reštaurácie postaveného pravdepodobne bez potrebných povolení.

V priestoroch bývalej tržnicovej haly sa v súčasnosti nachádza Relax centrum, bowling, thajské masáže, ktoré vznikli v

rámci rozsiahlej prestavby na začiatku nultých rokov a odrážajú charakter doby svojho vzniku.

Positívny prínos pre komunitu má snád hudobný klub Storm, umiestnený v suteréne pod tržnicu halou, vyčlenený multizúčelový klub, zameraný najmä na elektronickú DnB scénu. V letných mesiacoch sa otvára do vonkajších priestorov pozdĺž haly, nazývanej "Storm Street".

Celý areál je ohradený múrom, oddelujúcim ho od okolia, čo malo pôvodne význam vzhľadom na blízkosť pôvodnej železnice. Dnes sa v jej stope nachádza tzv. Žižkovská Highline, cyklostezka, ktorá spája Hlavné nábřeží s Vítkovským tunelom a pokračuje ďalej smerom na Křečjarek. Situácia sa zmenila, to od čoho bolo potreba sa v minulosti vymedzovať, sa stalo aktívnym priestorom pre peších a cyklistov. Potenciál tohto miesta spočíva práve v jeho napojení a otvorení sa smerom k cyklostezke, kde sa úroveň ulíc Husitská/Koněvova a cyklostezky dostávajú do jednej roviny. Búram existujúcu bariéru v podobe múra a otvorám sa smerom k cyklostezke a k Vítkovu, vznikajú nové prepojenia, nový potenciál.

Samotná hala pozostáva z troch častí. dvoch starších hál, ktoré pôvodne slúžili bývalej elektrárni, neskrp pri adaptácii týchto priestorov na tržnicu bala dostávajú vstupnú časť so štitovou stenou. K hale sa snažím prístupovať citlivo, očisťujem ju od nánosov minulých desaťročí, navraciam strešné svetlíky a okná v bočných stenách. Klub v podzemných priestoroch zachovávam, vytváram mu nový vstup orientovaný smerom do dvora, veľkorysý a nápadný. Nadväzuje na pôvodné umiestnenie školská a priestorové usporiadanie klubu.

Komunitné dielne

Predsieň, Filter, Veranda.

Pred halu predstavujem subtilný objekt, obsluhujúcu vstupnú halu, predsieň, ktorá do seba pojíma niekoľko funkcií tak, aby bolo možné halu v čo najväčšej miere využiť a zachovať jej celkový charakter. Vstupná hala je poňatá ako rôznorodý priestor, ktorý je možné využívať ku kľudnej práci, odpočinku alebo len pre pozorovanie práce v dielni. Komunitná dielňa funguje ako viacúčelová dielňa, ktorá plní praktickú aj vzdelávaciu úlohu. Poskytuje základné vybavenie dielne - náradie a prístroje - pre fungovanie centra, ale je otvorená aj pre širšiu komunitu. Mala by rozvíjať manuálne zručnosti záujemcov a prispievať k tomu, aby si ľudia dokázali veľa opraviť sami.

V časti orientovanej do dvora sa nachádza showroom / predajný priestor, komunitné miesto zamerané na podporu myšlienok opätovného použitia, určený k vystavovaniu a predaju výrobkov vyrobených v dielni.

Do dvojpodlažného objektu haly v prizemi umiestňujem potrebné zázemie, sklady, šatny, hygienické a technické zázemie. V druhom nadzemnom podlaží sa nachádza čistá dielňa, kde je možné venovať sa šitiu, 3d tisku, gravitovaniu a drôteným aktivitám. Priestor je tiež možné využívať pre workshopy, vzdelávanie a iné.

Konštrukcia je riešená ako ľahká, oceľová, opláštená senadivými izoláciami panelmi z vlnitého plechu, bežne používanými na halových stavbách. Zasklenie je riešené systémovými sekcijnými vratami v kombinácii s pevným zaskútením, čo podporuje otvorenú atmosféru celého priestoru. Strecha pristavovanej predsieň je v celej dĺžke

pokrytá solárnym panelom, čo umožňuje aspoň čiastočne pokryť spotrebu dielne, a tým prispievať k udržateľnosti projektu.

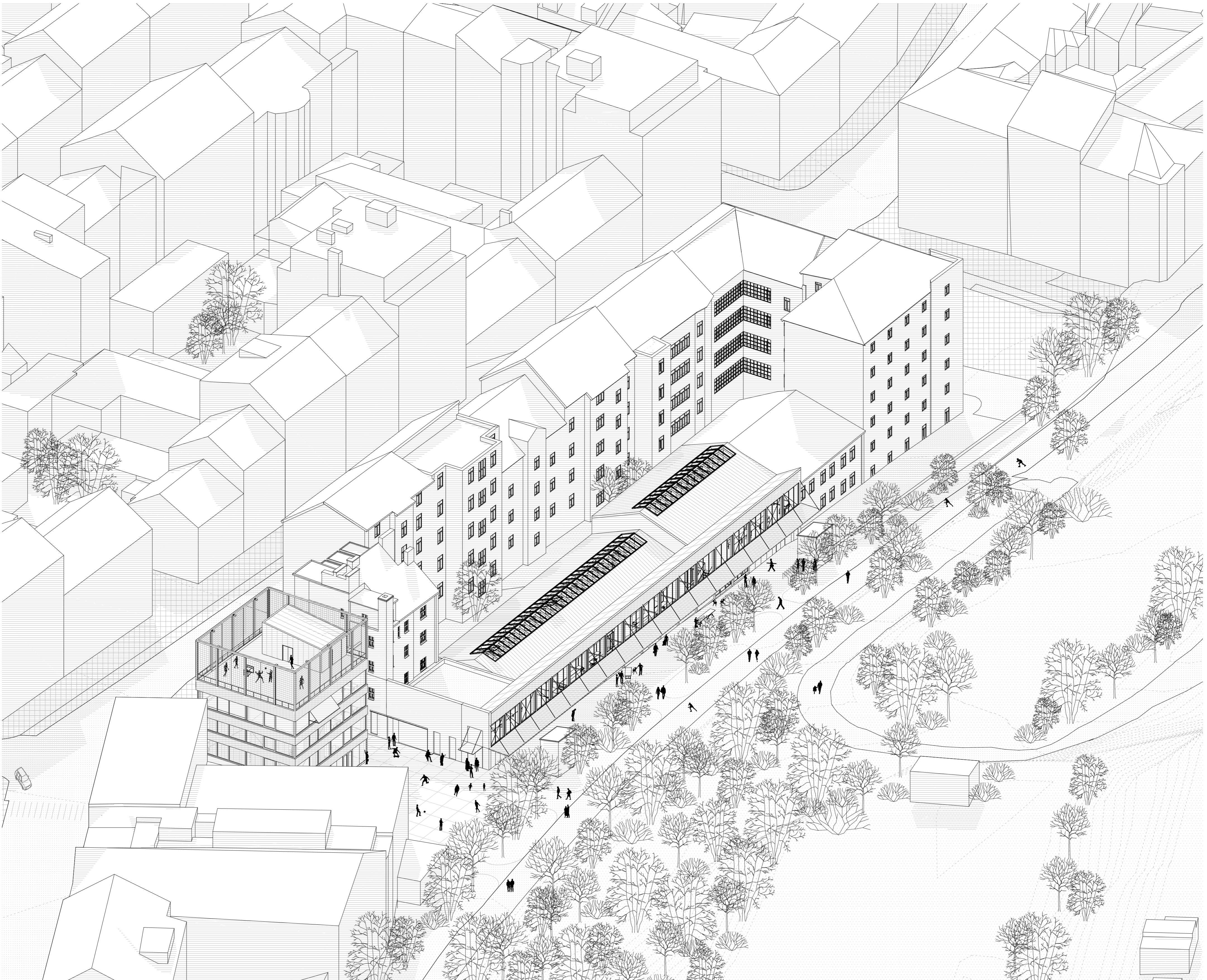
Komunitné centrum

Budova komunitného centra je založená na troch základných rozhodnutiach sledujúcich program, lokalitu a materiálu. Budova je navrhnutá ako pragmatická štruktúra, utilitárna forma, ktorá dokáže poňať niekoľko funkcií. Zahŕňa v sebe komunitnú kaviareň, multifunkčný sál, zázemie pre spolky a iniciatívy, učebny pre kurzy a strešnú terasu.

Otvorená, Transparentná, Flexibilná.

Komunitná kaviareň je primárnym priestorom každodenného stretávania sa a socializácie. Je koncipovaná ako rôznorodý priestor v priamej návaznosti na vstupnú halu. Dôležitá je otvorená atmosféra celého priestoru, miesto, kde sa môžu konať prednášky, čítania a diskusie. Kaviareň sa otvára do verejného priestoru smerom do ulice aj do komunitného dvora, čo vytvára potenciál pre ďalšie aktivity.

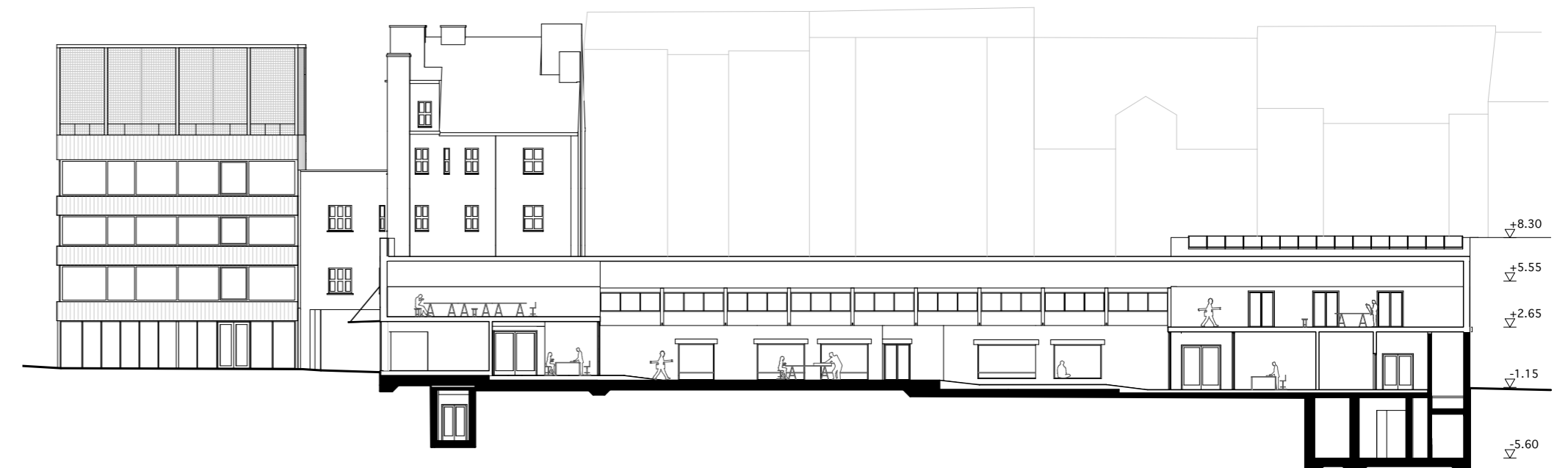
Komunitný dvor je živý a intenzívny priestor, vymedzený komunitným centrom, dielnami, sokolovnou a cyklostezkou, čo mu dodáva špecifický charakter. Tento prázdny ploch je zdieľaným miestom, kde komunitné centrum, dielne a hudobný klub môžu realizovať svoje aktivity a podujatia. To vytvára dynamické prostredie, kde sa rôzne subjekty komunity prelínajú, vzájomne sa ovplyvňujú a spolupracujú. Umožňuje usporiadať trhy, knižnicu, predaj výrobkov vyrobených v dielni alebo koncerty.





pohľad severný

rez F-F



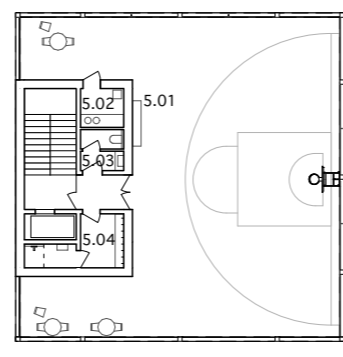
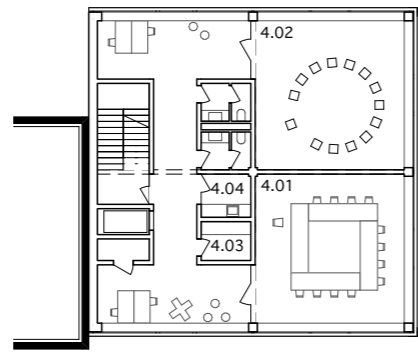
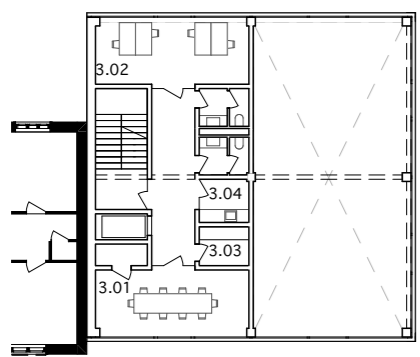
1
m 1:350



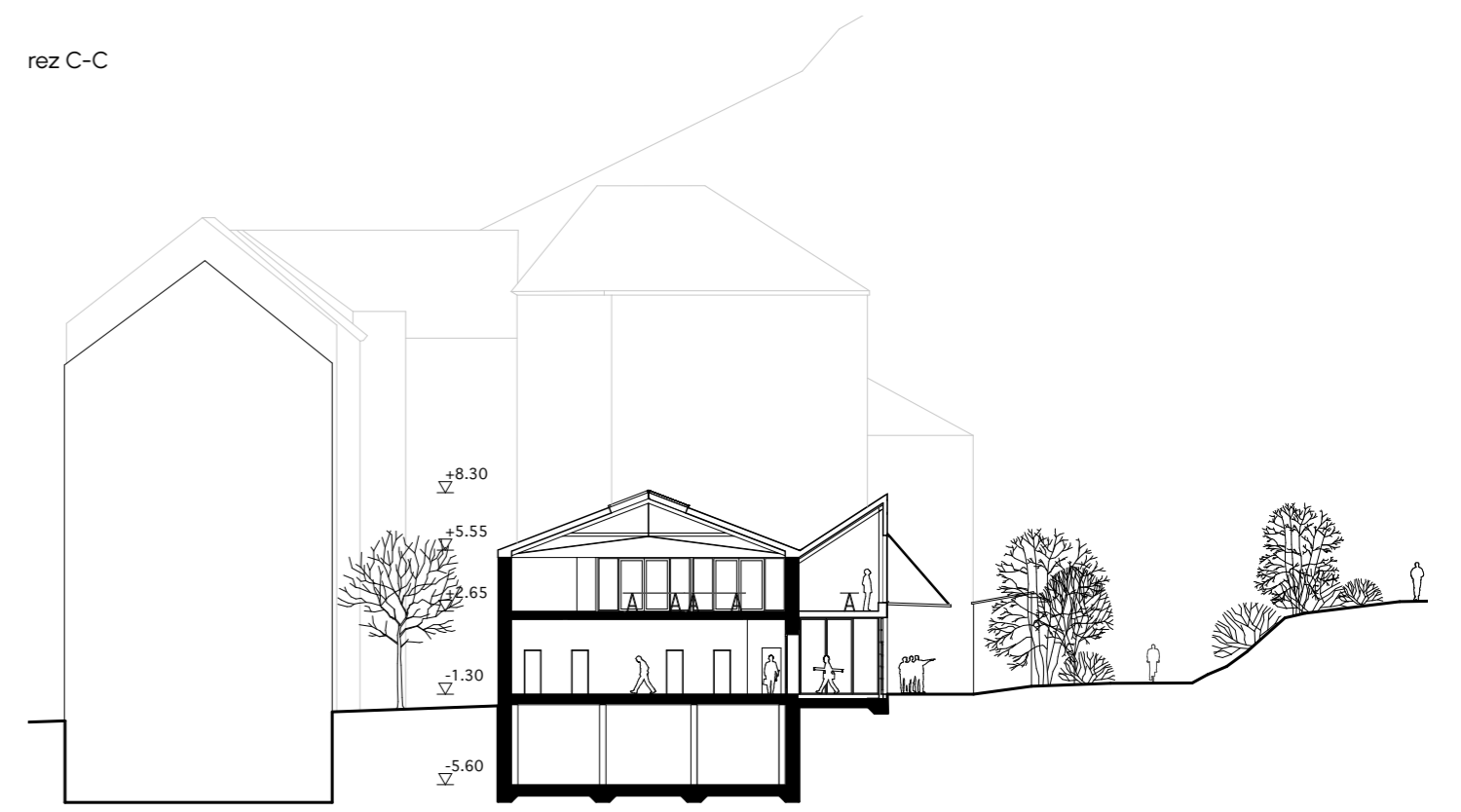
3 np

4 np

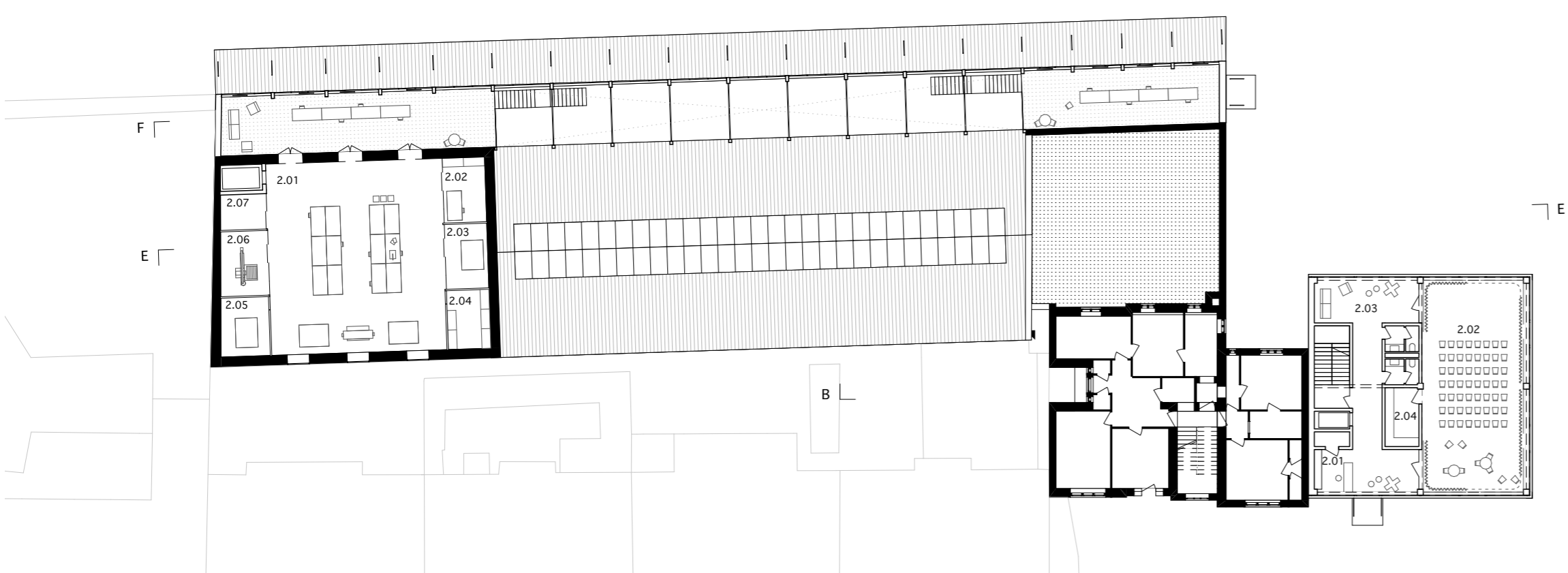
5 np



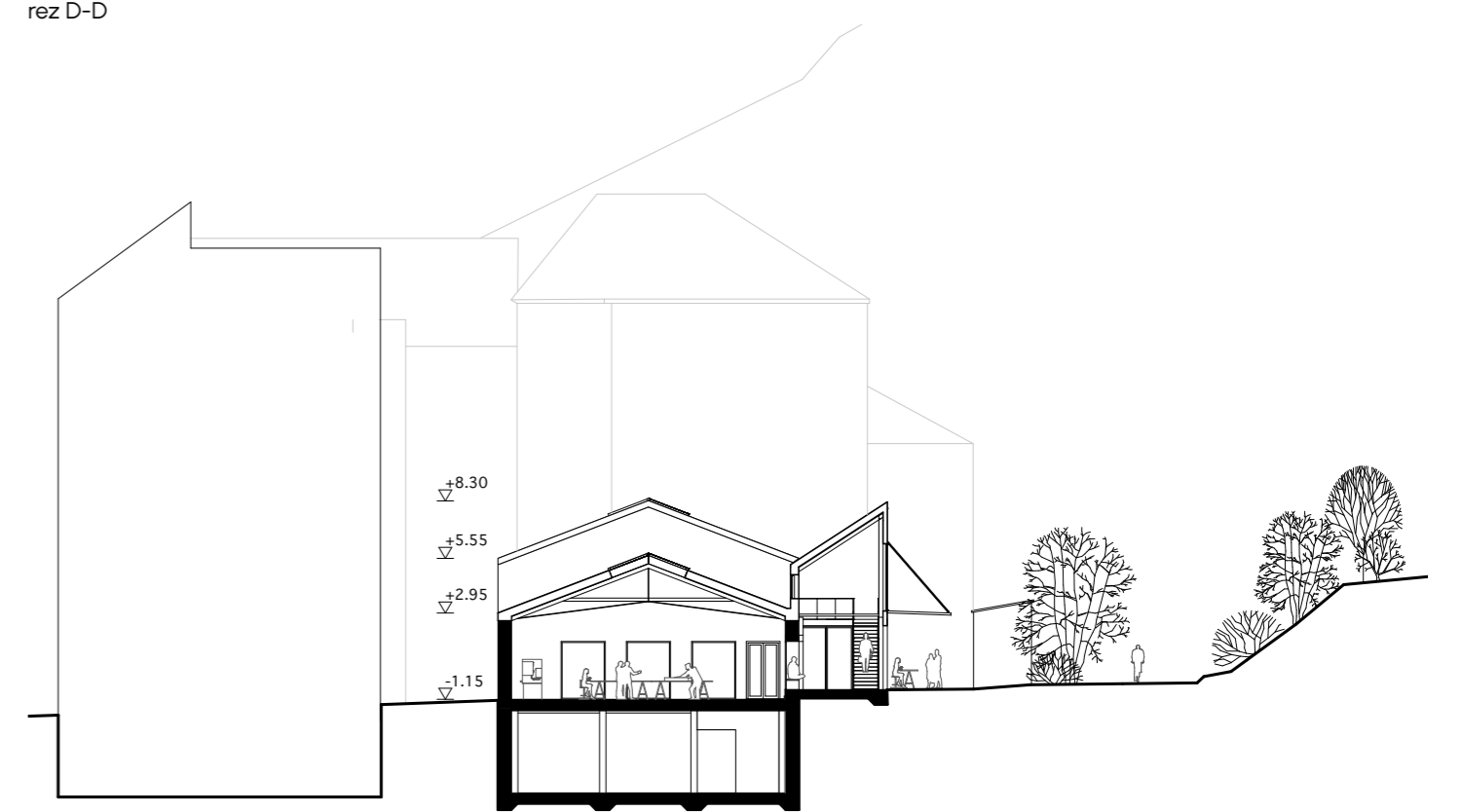
rez C-C



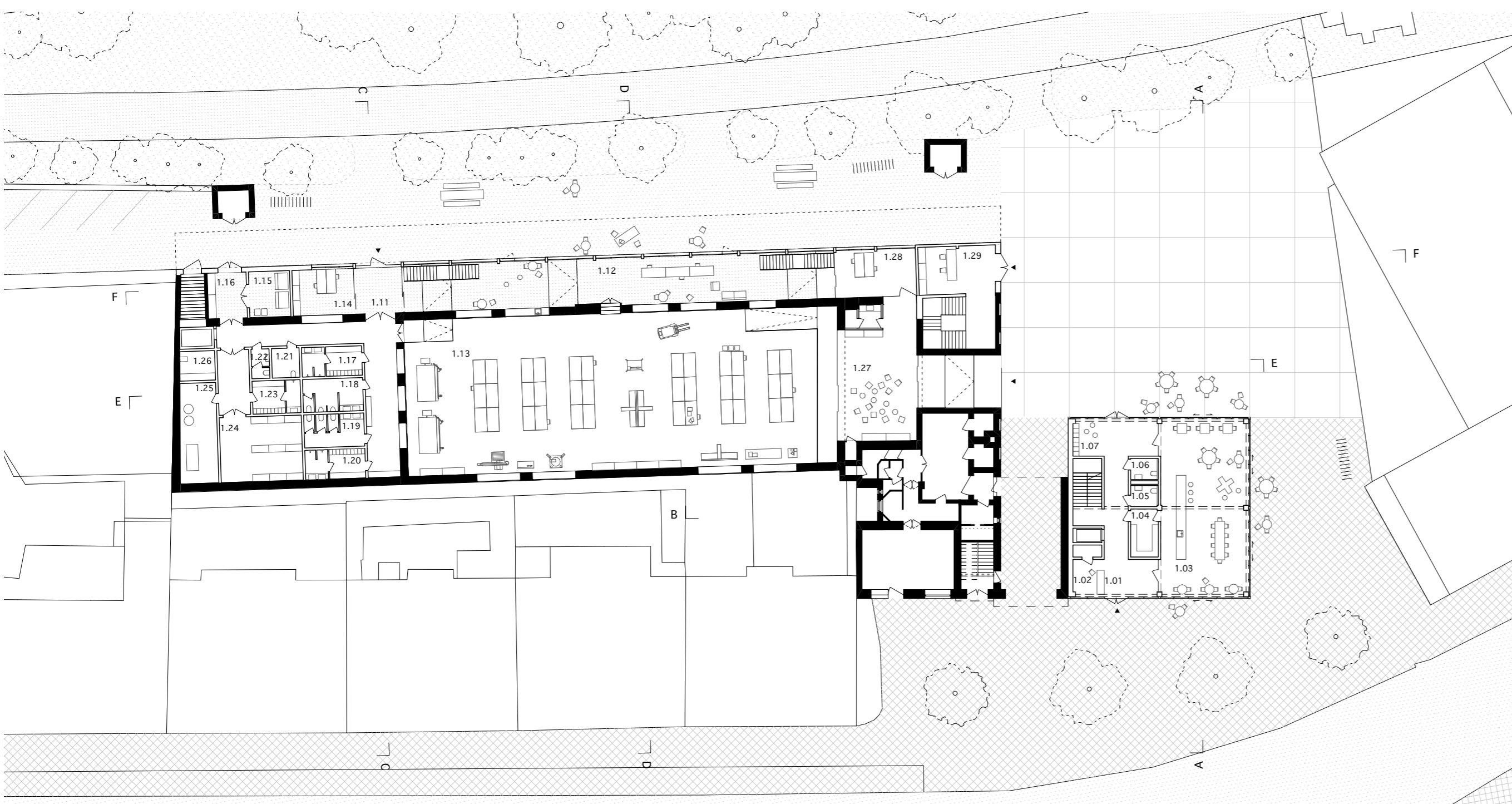
2 np



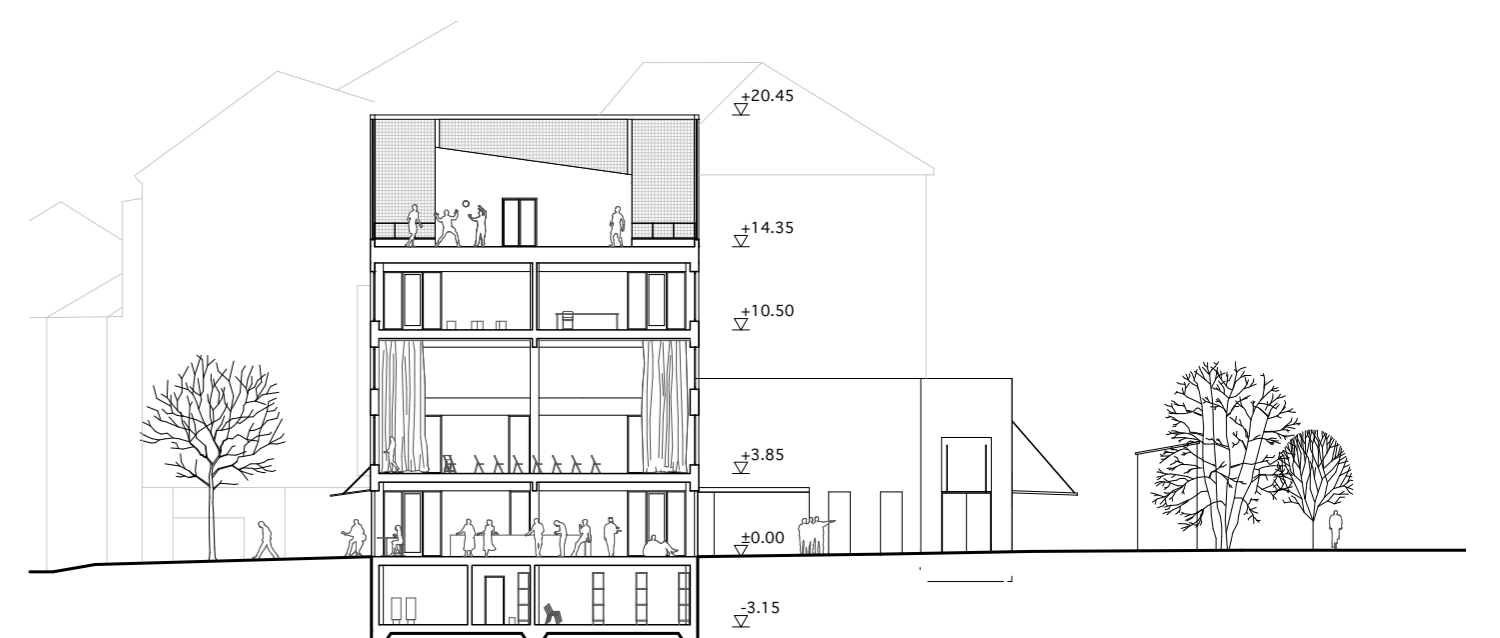
rez D-D



1 np



rez A-A



pohľad južný

