

**MĚSTSKÁ KNIHOVNA
JABLONEC NAD NISOU**

Václav Havránek

České vysoké učení technické v Praze
Fakulta architektury

Diplomní práce
LS 2022/2023

Autor: Bc. Václav Havránek
Vedoucí práce: doc. Ing. arch. Ivan Plicka, CSc.
Odborný asistent: Ing. arch. Michal Škrna

OBSAH

A	úvod
B	analýza
C	rešerše
D	návrh
E	závěr

A

ÚVOD

ČESKÉ VYSOKÉ UČENÍ TECHNICKÉ V PRAZE
FAKULTA ARCHITEKTURY

AUTOR, DIPLOMANT: Bc. Václav Havránek
AR 2022/2023, LS

NÁZEV DIPLOMOVÉ PRÁCE:
(ČJ) MĚSTSKÁ KNIHOVNA - JABLONEC NAD NISOU

(AJ) CITY LIBRARY - JABLONEC NAD NISOU

JAZYK PRÁCE: ČESKÝ

Vedoucí práce:	doc. Ing. arch. Ivan Plicka CSc. Ústav: 15119 Ústav urbanismu
Oponent práce:	Ing. arch. Dita Procházková
Klíčová slova (česká):	Knihovna, letní kino, park
Anotace (česká):	Diplomová práce se zabývá návrhem nové městské knihovny v Jablonci nad Nisou. Nová knihovna bude vystavena na okraji v současnosti nepřístupného parku s letním kinem na severní straně Horního náměstí. Budova má čtyři podlaží se čtyřmi odděleními, volným výběrem a dále sálem, kavárnou a knihkupectvím.
Anotace (anglická):	The diploma thesis deals with the design of the new city library in Jablonec nad Nisou. The new library will be built on the edge of the currently inaccessible park with an open-air cinema on the north side of the Upper Square. The building has four floors with four departments, free selection department and also a auditorium, a cafe and a bookstore.

Prohlášení autora

Prohlašuji, že jsem předloženou diplomovou práci vypracoval samostatně a že jsem uvedl veškeré použité informační zdroje v souladu s „Metodickým pokynem o etické přípravě vysokoškolských závěrečných prací.“

V Praze dne 26.5.2023

podpis autora-diplomanta



ZADÁNÍ

Zadáním diplomové práce je návrh městské knihovny v Jablonci nad Nisou. Ve městě se již nachází knihovna, která je ale kapacitně a provozně nevyhovující.

Nová budova knihovny je navržena na okraj Horního náměstí, za kostelem Nejsvětějšího srdce Ježíšovo do uzavřeného parku letního kina.

B

ANALÝZA



JABLONEC NAD NISOU

Jablonec nad Nisou je statutární město v Libereckém kraji. Leží 9km od Liberce, v údolí řeky Nisy. Žije zde přibližně 45 000 obyvatel a město se rozkládá na 31,38 km². Město bylo známé výrobou skla a bižuterie, nyní je i významným turistickým střediskem.



O MĚSTĚ

Město Jablonec nad Nisou se nachází v Libereckém kraji, 9 km od sousedního Liberce s téměř 45 000 obyvateli. První zmínka je z roku 1356, město zažilo zásadní vývoj ve 2. polovině 17. století díky rozvoji sklářství a později obchodu a bižuterii. V roce 1866 byl Jablonec povýšen na město. Bohactví, přicházející do města do 1. světové války, dalo vzniku celé řadě významných staveb a celých čtvrtí. K nejzajímavějším patřily secesní budovy a soukromé vily v dnešní Podhorské ulici a ulici 28. října. Později vznikly dvě dominanty Jablonce, kostel Nejsvětějšího srdce Páně na Horním náměstí a radnice na dnešním Mírovém náměstí. Dnes je město převážně kulturním i sportovně rekreačním střediskem Jizerských hor.

Vodní nádrž Mšeno

ŘEŠENÉ ÚZEMÍ

Horní náměstí

Mírové náměstí

Dolní náměstí

500 m



Kostel nejsvětějšího srdce Ježíšova na Horním náměstí



Městská knihovna (stará radnice) na Dolním náměstí



Letecká fotografie od severu s pohledem na Horní náměstí a radnici v pozadí



Radnice na Mírovém náměstí



Jablonec (foto 1921)



Mírové náměstí (foto 1940)

HISTORIE MĚSTA

První zmínka o Jablonci je z roku 1356, avšak ke stálému osídlení dochází až v 16. století, kdy byla založena první skelná huť ve Mšeně a postaven i první kostelík.

Zásadní změna ve vývoji města nastala ve 2. polovině 17. století. Začíná se rychle rozvíjet sklářství, ale současně se ukazuje, že Jablonec má i výhodnou polohu k provozování obchodu. Když se potom v 1. polovině 18. století objevily první bižuterní výrobky a byly na trhu hned úspěšné, nic nebránilo v dalším rychlém vzestupu města.

V roce 1808 byl Jablonec povýšen na městys, a v roce 1866 dekretem císaře Františka Josefa I. na město. V té době už obchodoval s celým světem. Důkazem bohatství, které do Jablonce přicházelo právě v letech do 1. světové války, je celá řada významných staveb a celých čtvrtí.

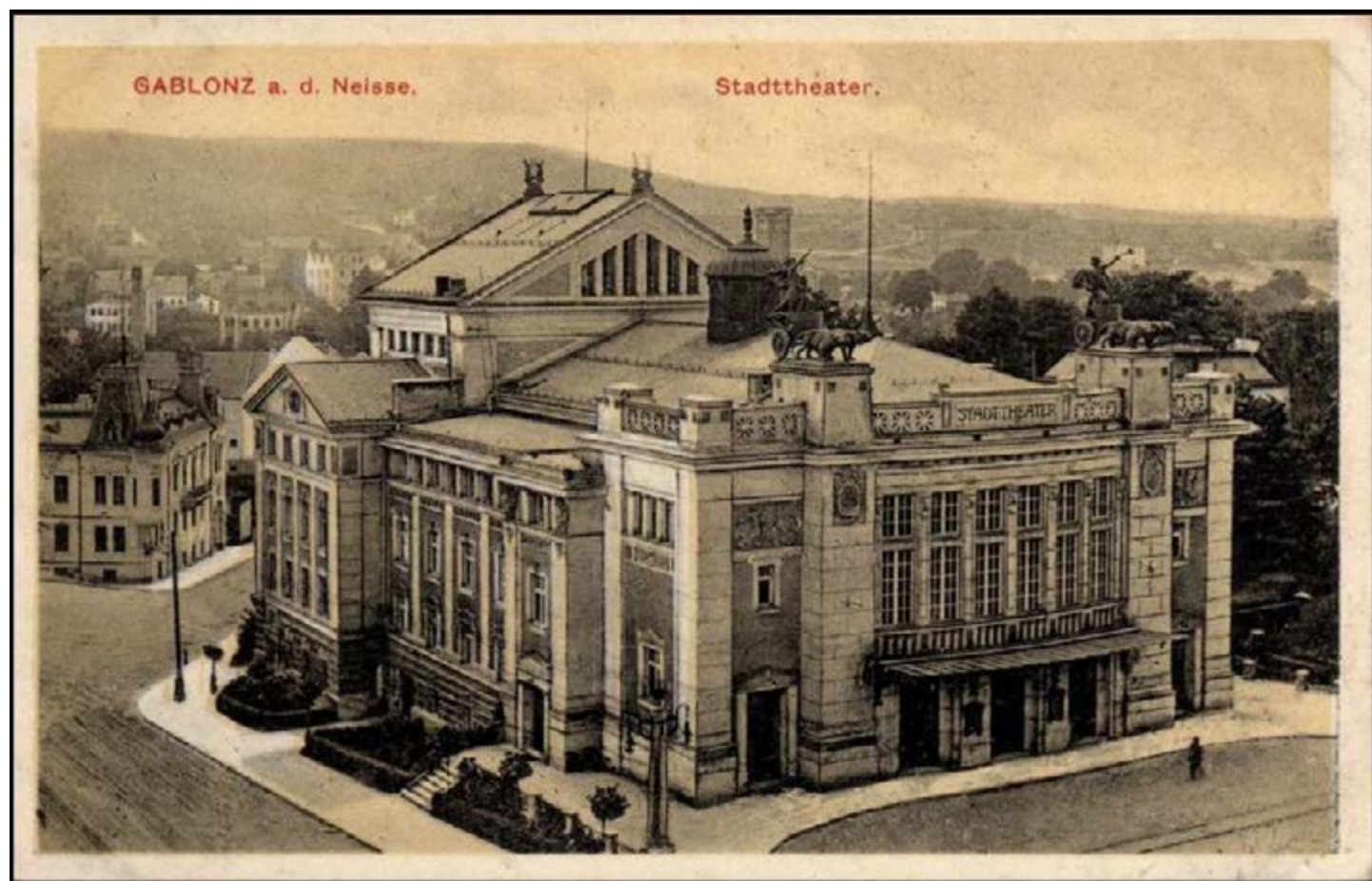
K nejzajímavějším patřily secesní budovy a soukromé vily v dnešní Podhorské ulici a ulici 28. října. Později vznikly dvě dominanty Jablonce, kostel Nejsvětějšího srdce Páně na Horním náměstí a radnice na dnešním Mírovém náměstí.



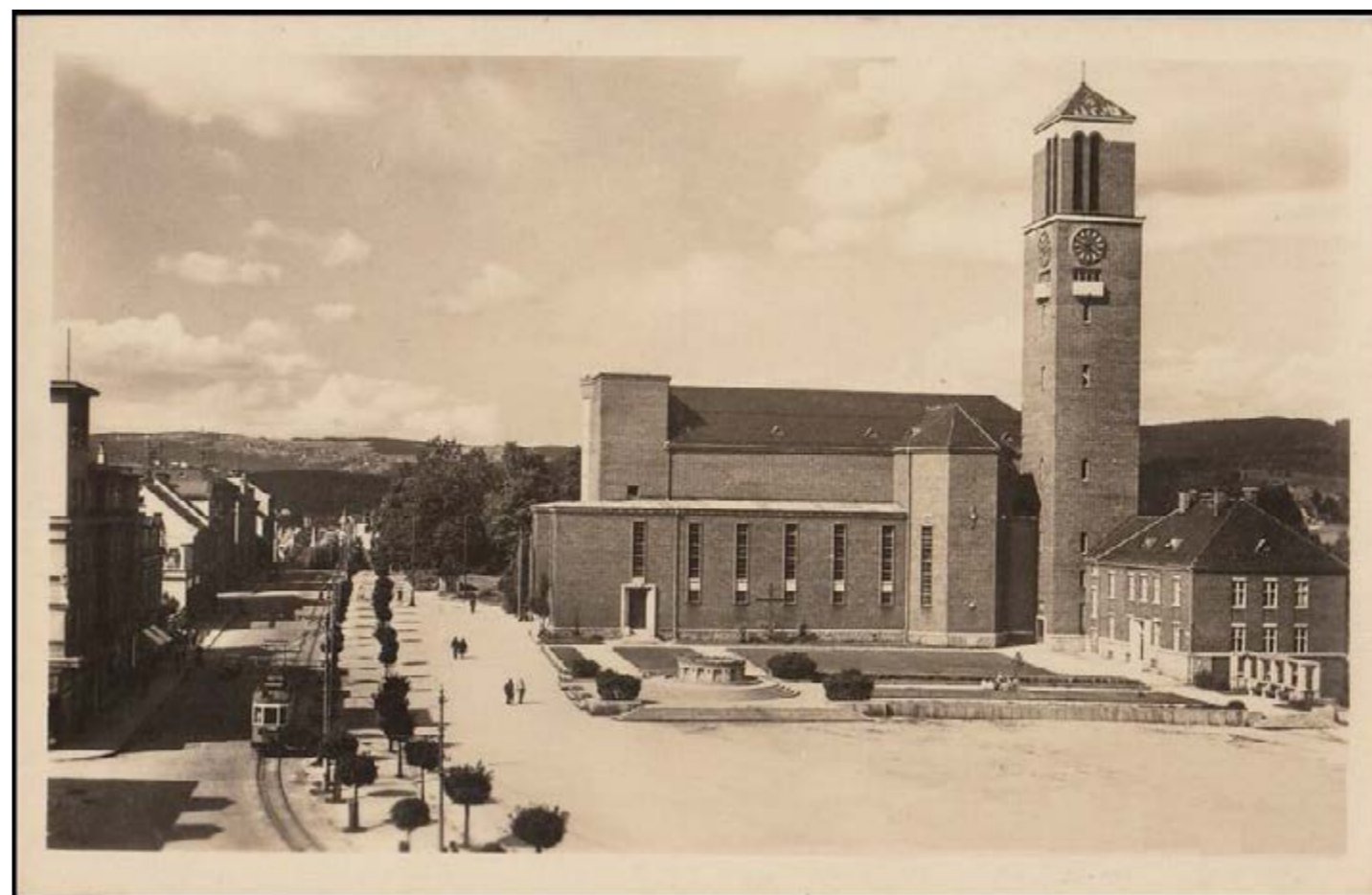
Jablonec (foto 1911)



Jablonec (foto 1962)



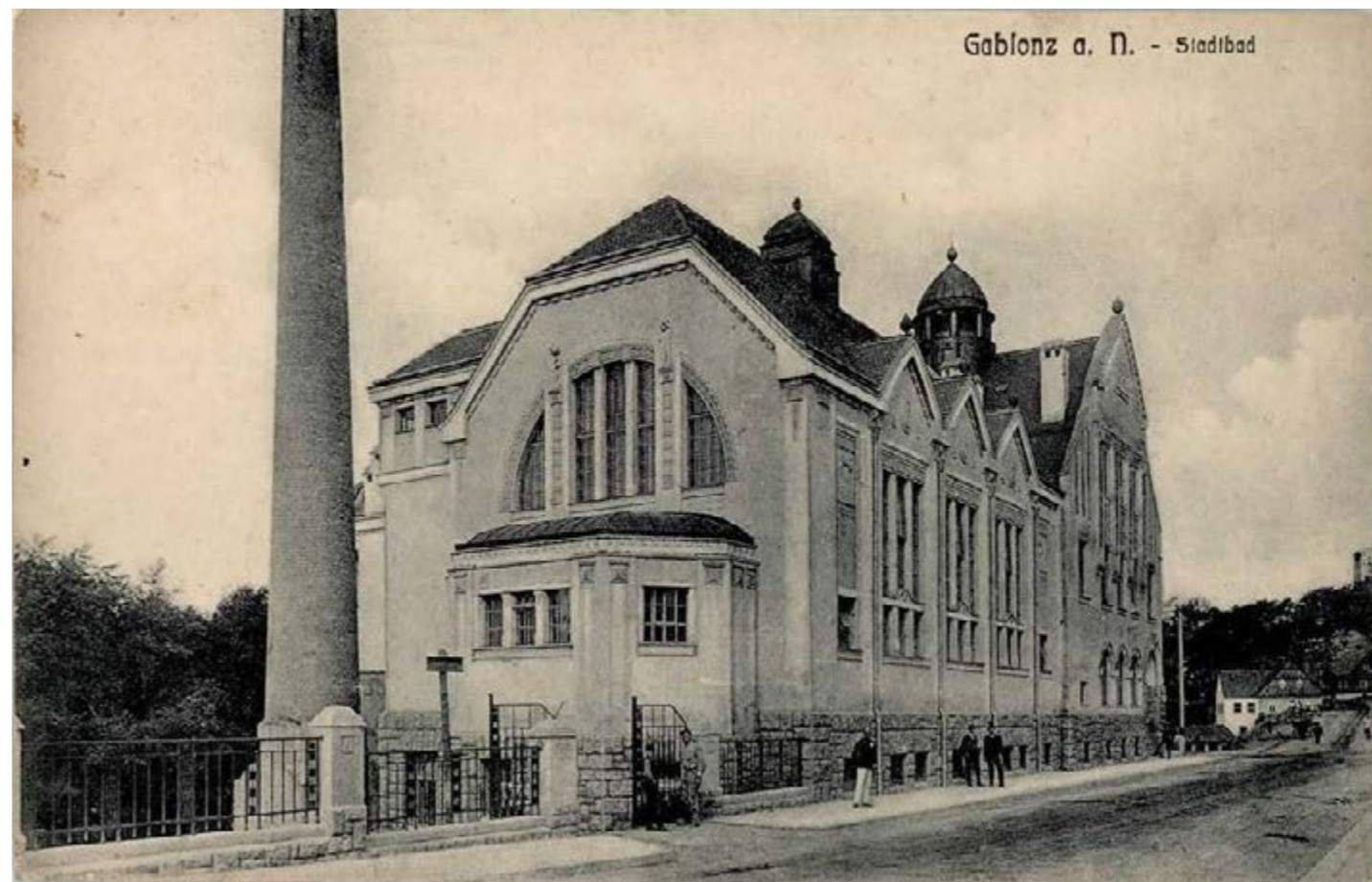
Městské divadlo (foto 1912)



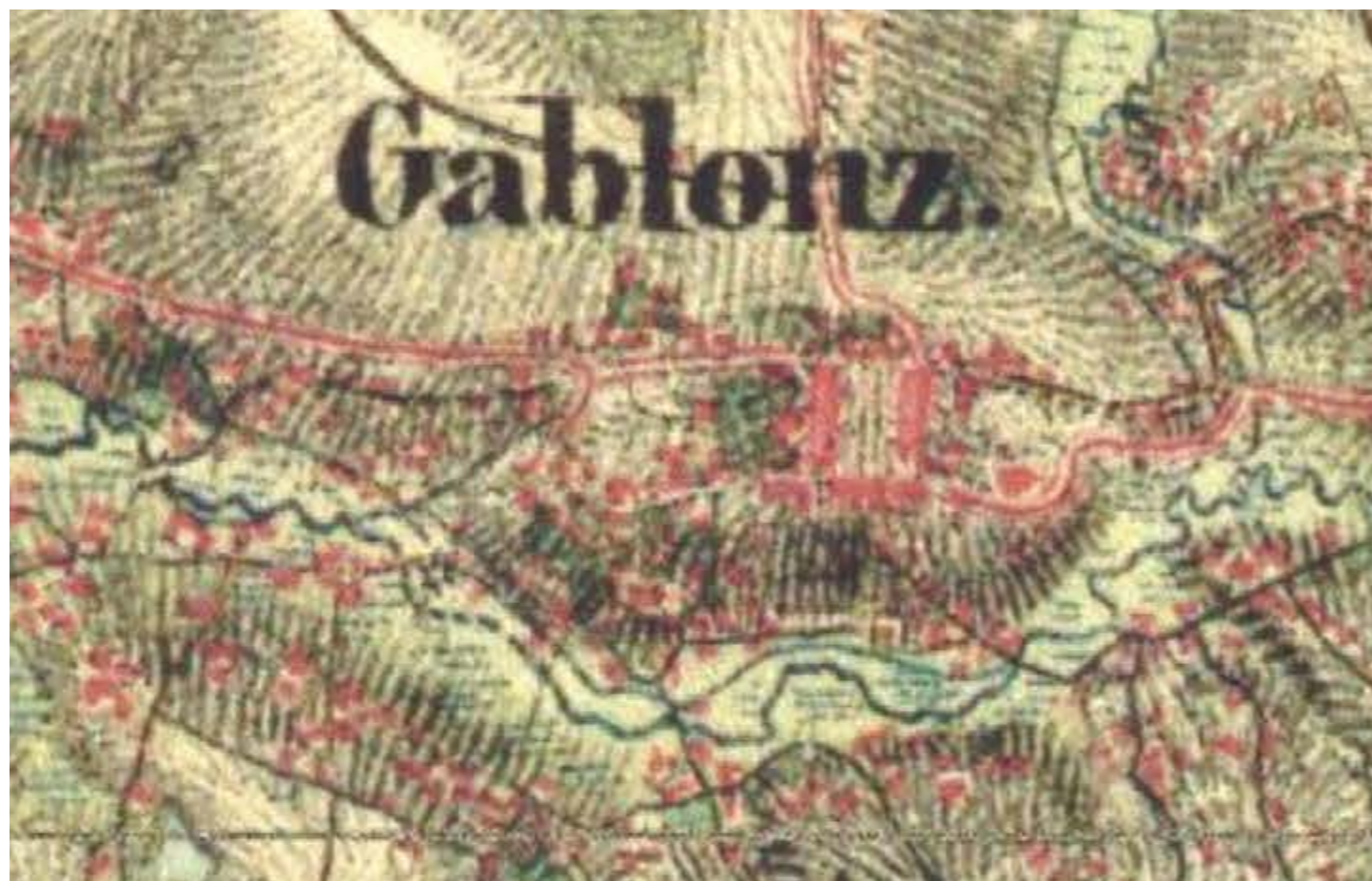
Horní náměstí (foto 1954)



Dolní náměstí (foto 1940)



Městské lázně (foto 1910)



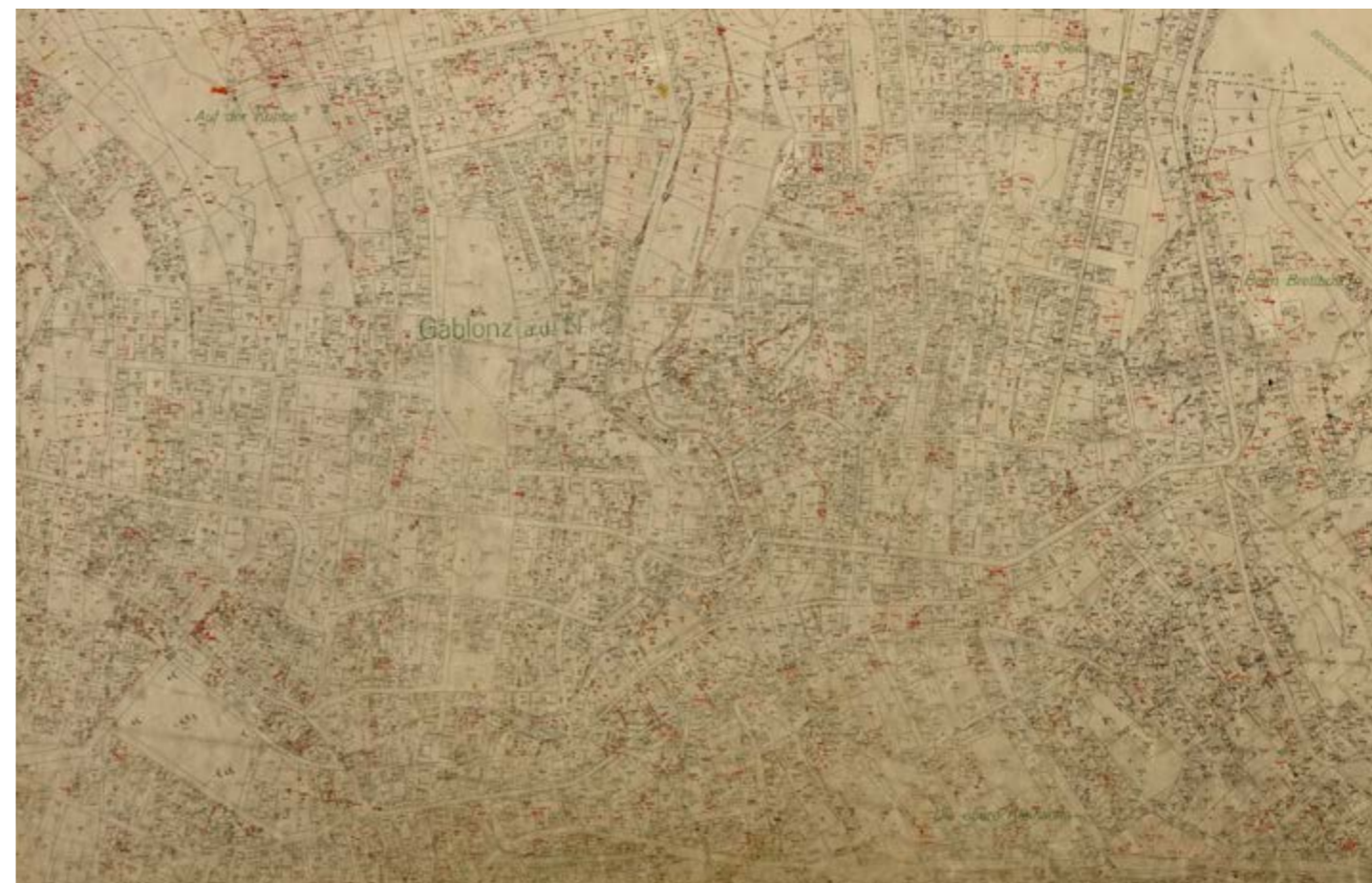
Jablonec - II. vojenské mapování



Mapa stabilního katastr 1836



Jablonec - III. vojenské mapování



Katastrální mapa 1912



Jablonec nad Nisou - letecký snímek 1938



Jablonec nad Nisou - letecký snímek 1998



Jablonec nad Nisou - letecký snímek 1977



Jablonec nad Nisou - letecký snímek 2021



LOKALITA

Řešené území pokrývá Horní náměstí a přilehlý park s letním kinem. Horní náměstí je jedno ze tří náměstí Jablonce a ač je největší, jeho plocha je převážně podřízena dopravě a parkování. Na náměstí se nachází několik budov občanské vybavenosti: dominanta náměstí kostel Nejsvětějšího Ježíšova srdce, Střední uměleckoprůmyslová škola a Vyšší odborná škola. Kostel a školy tvoří severní a jižní stranu náměstí, západní tvoří další budovy a východní je ukončena hranou s výhledem na město. Přes náměstí vede diagonálně frekventovaná dopravní tepna a střed samotného náměstí vyplňuje parkoviště. Severně od kostela se nachází park s amfiteátr letního kina. Samotný park není veřejně přístupný, je oplocen se vstupem vedle kostela. Před tímto vstupem je menší veřejný prostor s veřejnými toaletami a kontejnery na tříděný odpad.

Letní kino

prostor s toaletami a bránou do letního kina

kostel Nejsvětějšího Ježíšova srdce

hrana

parkoviště

Střední uměleckoprůmyslová škola

Vyšší odborná škola



Pohled na severní stranu Horního náměstí, uzavřený park letního kina a vpravo kostel



Pohled od východu, vlevo kostel, vpravo utavřený park letního kina



Vstup do letního kina a veřejné toalety



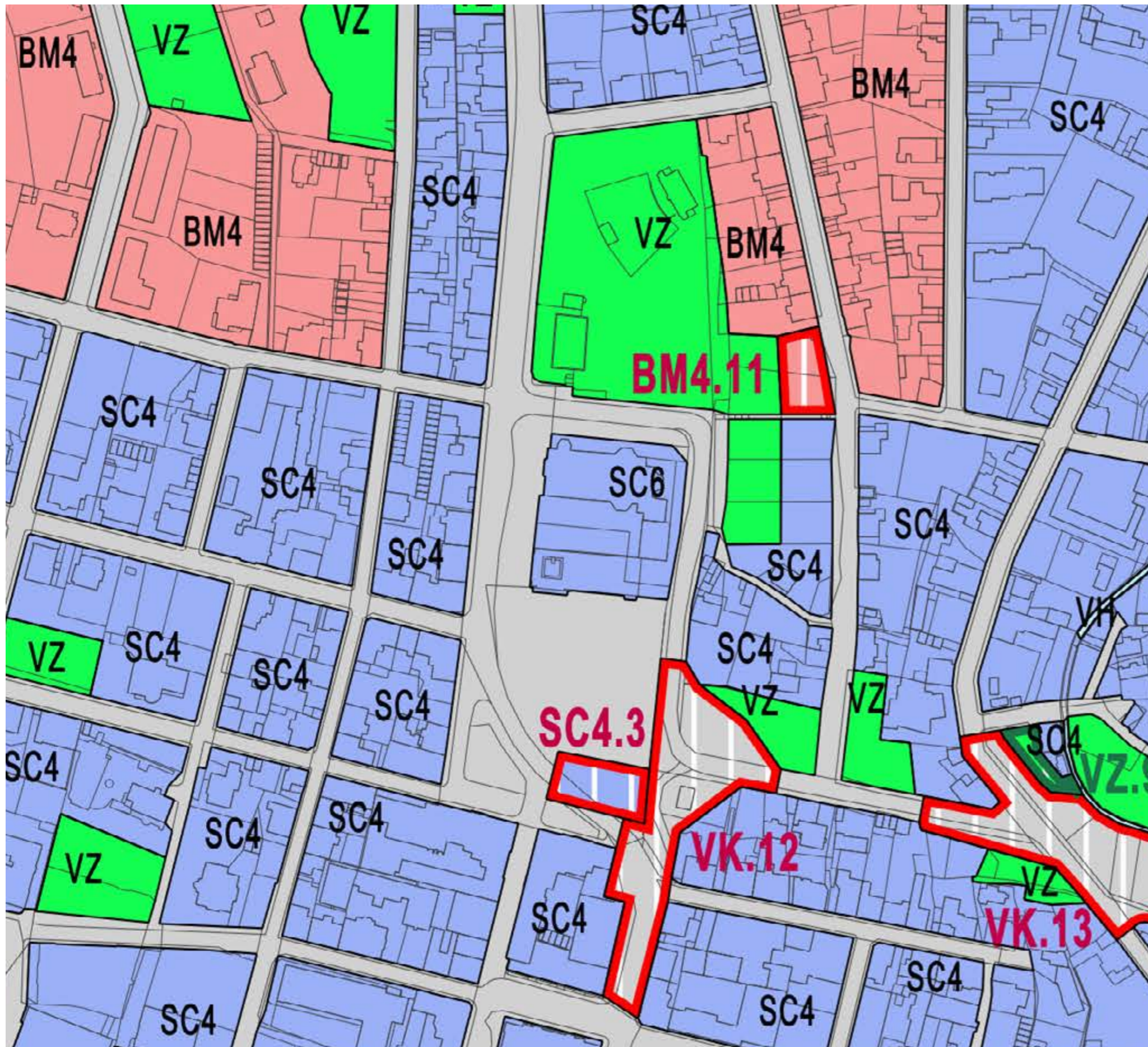
Obslužný vjezd do letního kina



0 100 200 m

ANALÝZA VEŘEJNÝCH PROSTRANSTVÍ





ÚZEMNÍ PLÁN

STABILIZOVANÉ PLOCHY ZMĚN /
PLOCHY / STAV NÁVRH

	BM2.1
	VZ.1

Plochy zastavitelné
Plochy nezastavitelné

PLOCHY S ROZDÍLNÝM ZPŮSOBEM VYUŽITÍ
- ZASTAVĚNÉ A ZASTAVITELNÉ

	BM
	BP
	SC
	SM
	SO
	VZ
	OV
	OS
	OH
	VK

Plochy bydlení - městské
Plochy bydlení - příměstské
Plochy smíšené obytné - centrální
Plochy smíšené městské
Plochy smíšené městské - kapacitní
Plochy rekreace - zahrádkové osady
Plochy občanského vybavení
Plochy občanského vybavení - sport a rekreace
Plochy občanského vybavení - hřbitovy
Plochy veřejných prostranství - komunikace

PLOCHY S ROZDÍLNÝM ZPŮSOBEM VYUŽITÍ
- NEZASTAVĚNÉ A NEZASTAVITELNÉ

	VZ
--	----

Plochy veřejných prostranství - zeleň

0 100 200 m





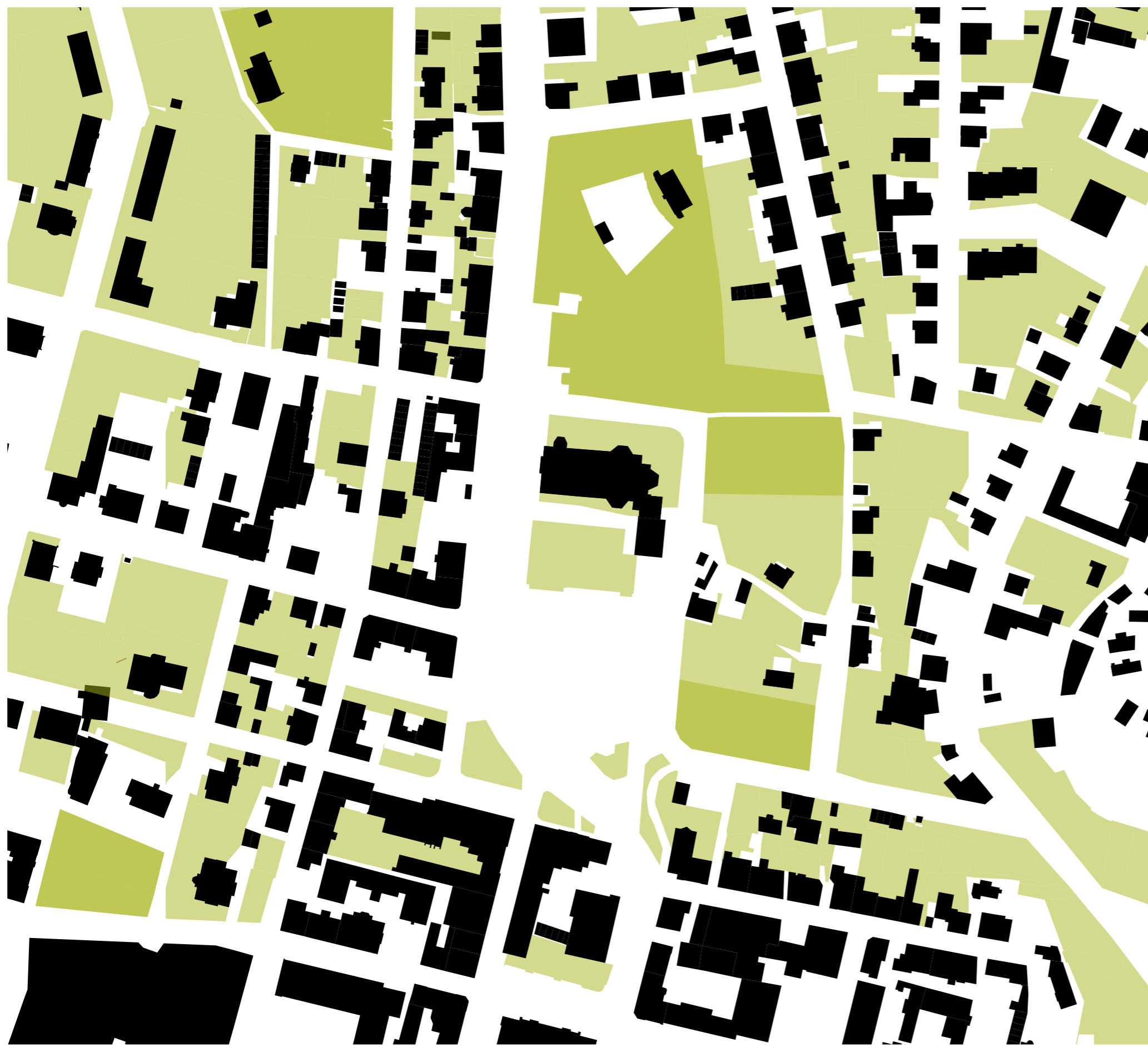
OBČANSKÁ VYBAVENOST

V řešeném území a v jeho dochází vzdálenosti najdeme zastoupení všech druhů občanské vybavenosti včetně sportovních a kulturních center. Ve centru města je běžně zastoupen aktivní parter.

-  církev
-  kultura
-  aktivní parter
-  Sport
-  vzdělávání
-  administrativa
-  cestovní ruch



0 100 200 m





ZELEŇ

Zeleň je zastoupena převážně trávniky, solitérními stromy a keřy na veřejných prostranstvích, a zahradami a zastravněnými plochami ve vnitroblocích. Východně od kostela se nachází veřejně přístupný park, poněkud nevyužitě ale působí park okolo letního kina, který není volně přístupný.

-  zeleň
-  parková úprava

0 100 200 m





MORFOLOGIE

Terén v řešeném území nám na Horním náměstí mírně stoupá směrem od jihu k severu, severně od kostela nám terén klesá směrem k severovýchodu. Východní strana náměstí je ukončena zmíněnou hranou která překonává výškový rozdíl 9m.

—•— vrstevnice po 1m





0 100 200 m





DOPRAVA

Město má rozvinutou osobní dopravu, která je v zimě komplikována větším množstvím sněhu. Parkovat se dá v řešeném území přímo na horním náměstí. V územním plánu je do budoucna plánováno parkování podzemní. Horní náměstí má zastávku autobusové dopravy kde staví několik linek směrem na Liberec, Bedřichov, Rokytnice nad Jizerou a Prahu. Město plánuje nové autobusové nádraží a propojení Jablonce s Libercem tramvají.

-  cesty přístupné pro motorová vozidla
-  cyklotrasa
-  autobusová linka
-  zastávka autobusové linky

0 100 200 m



C

REŠERŠE



JIHOČESKÁ VĚDECKÁ KNIHOVNA

ČESKÉ BUDĚJOVICE

AUTOR: Kuba & Pilař architekti | Ladislav Kuba, Tomáš Pilař

2019-2021

Novou přístavbou vzniklo zázemí pro víc než 100 000 knih, které jsou nově pro čtenáře k dispozici volně v regálech, dříve byly dostupné ve skladech.

Knihovna získala v Lidické ulici nové prostory s plochou téměř 2 000 metrů čtverečních.





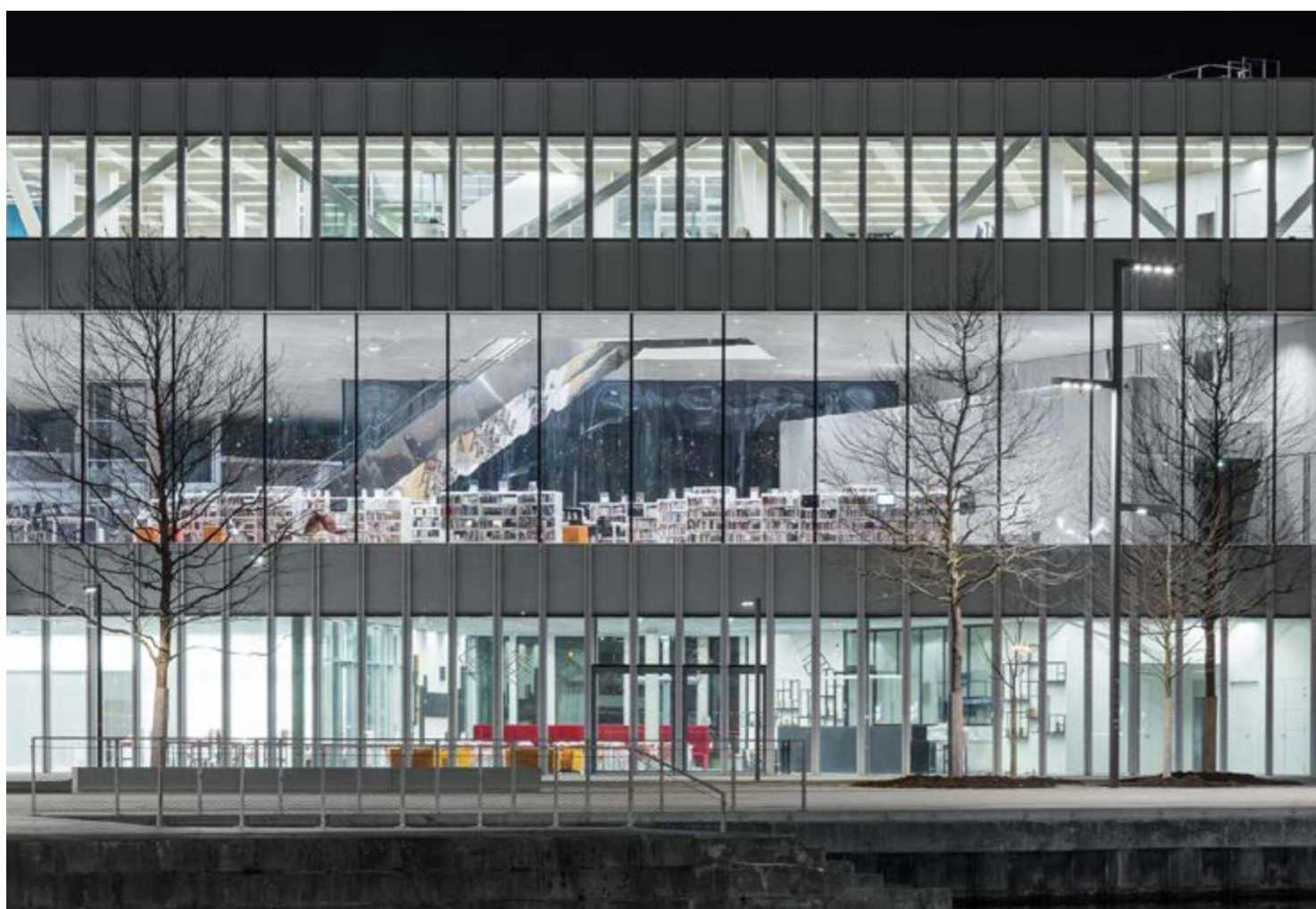
KNIHOVNA Alexis de Tocqueville

CAEN

AUTOR: OMA

2017

Knihovna se nachází v cípu dříve industriálního ostrova, jehož strategická poloha mezi historickým centrem a rozvojovou částí města představuje ideální prostor k odstartování nového rozvoje celé oblasti. Budovu definují dvě křížící se osy, jež dávají vzpomenout na půdorys gotických katedrál nebo řeckých kostelů. Orientace os však není udána liturgickými pravidly, ale tvoří je spojnice nejdůležitějších bodů města. Ústřední prostor knihovny je situován na průsečíku os. V celkovém konceptu reprezentuje prázdno jakožto protiklad k hmotě, zastupovanou jednotlivými křídly.





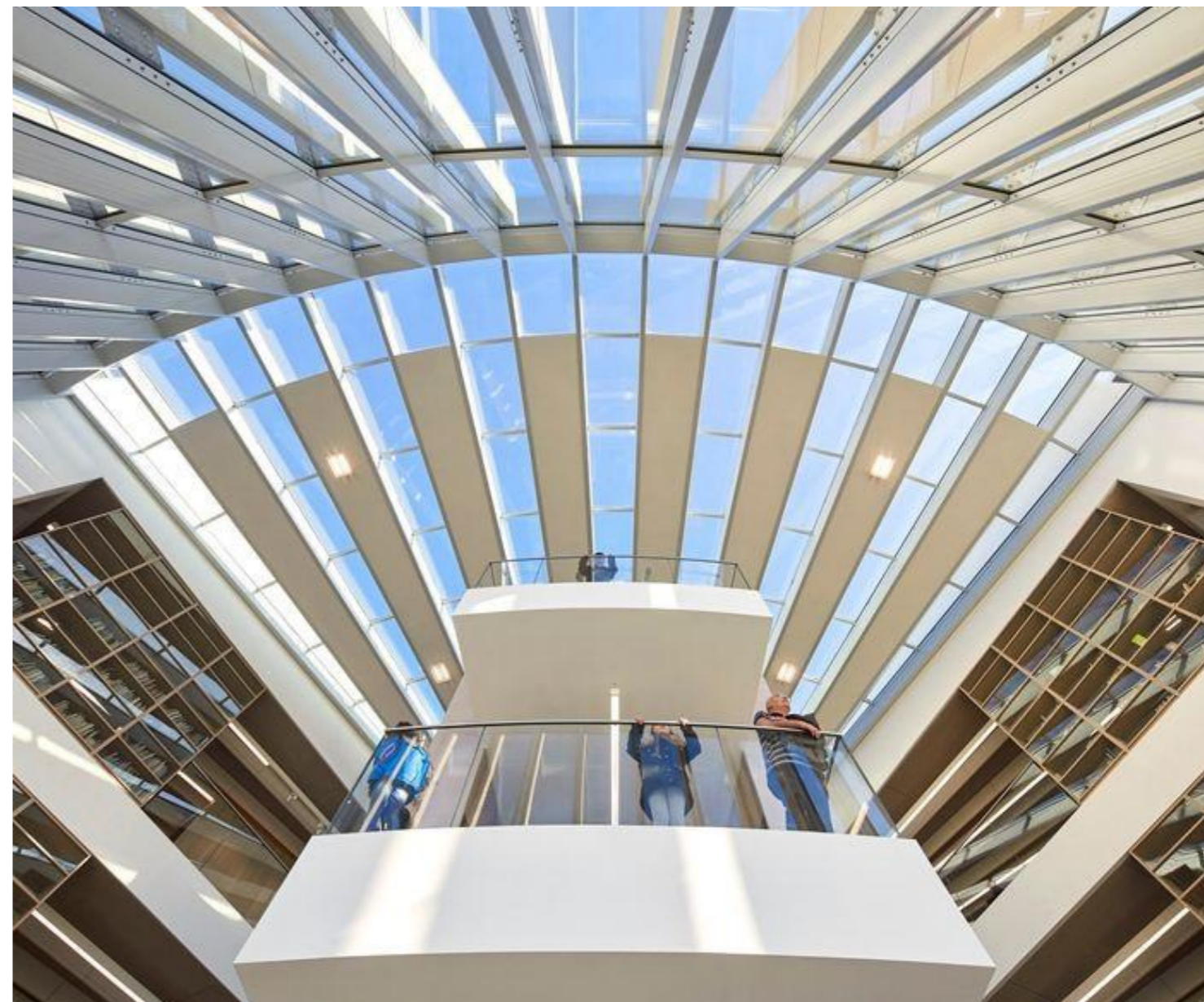
KNIHOVNA THE WORD

South Shields

AUTOR: Faulkner Browns Architects

2016

Budova je zaměřená primárně na výzkum, interakci a socializaci. Čistá forma budovy je odvážná a vyjadřuje dokonale záměr autorů. Navíc dobře zapadá i do kontextu hlavního náměstí kde vytváří kvalitní veřejný prostor a láká návštěvníky dovnitř. Atrium umožňuje návštěvníkovi orientovat se ve všech podlažích a vyzývá ho, aby se vydal vzhůru monumentálním schodištěm.

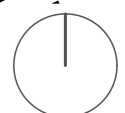


D

NÁVRH



SITUACE ŠIRŠÍCH VZTAHŮ

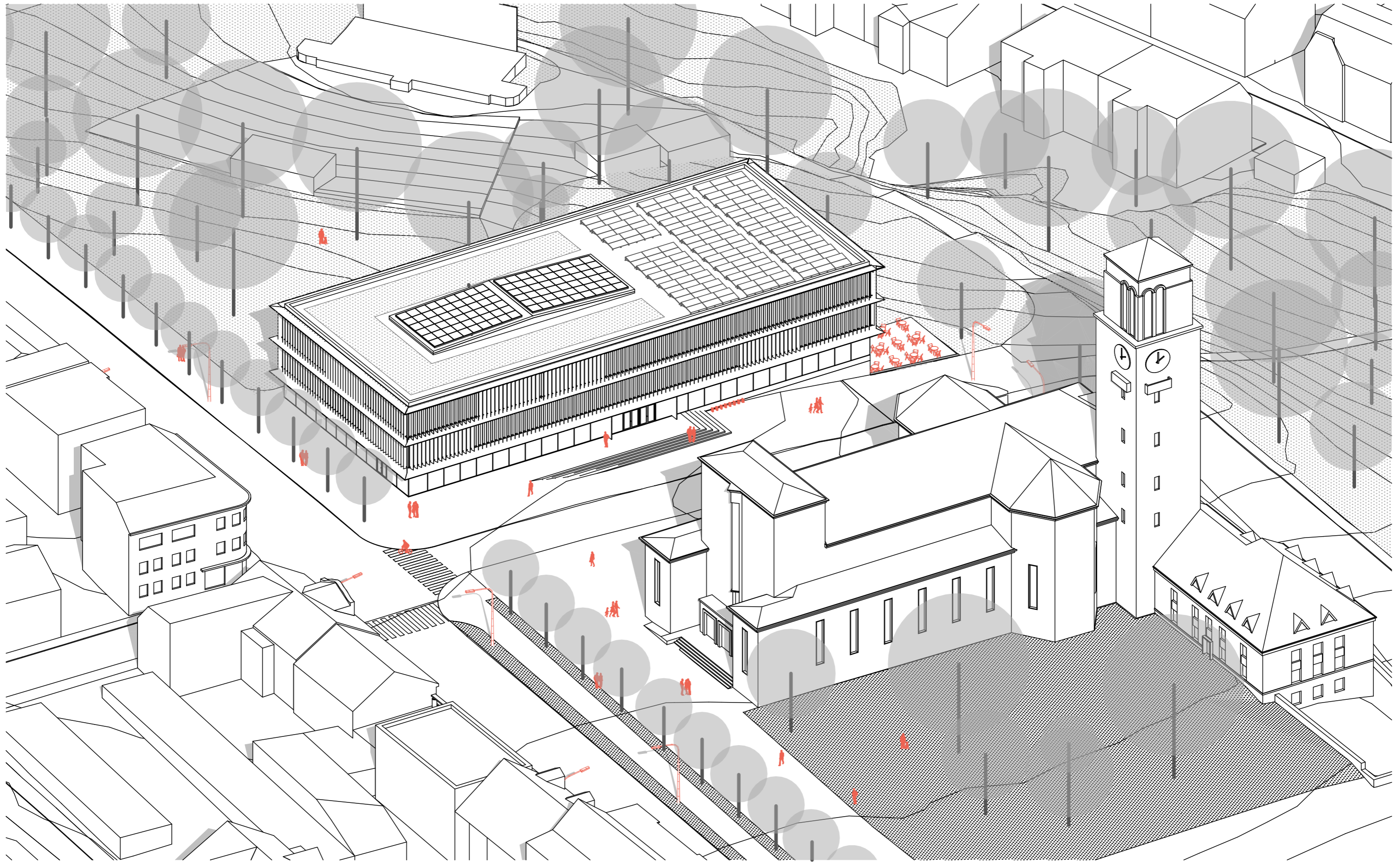




SITUACE

0 50 100 m





AXONOMETRIE



- 001 Zádveří
- 002 CHÚC
- 003 Odborná literatura
- 004 Studovna
- 005 Kavárna

- 006 WC bezb.
- 007 WC ženy
- 008 WC muži
- 009 WC - personál
- 010 Šatna - personál

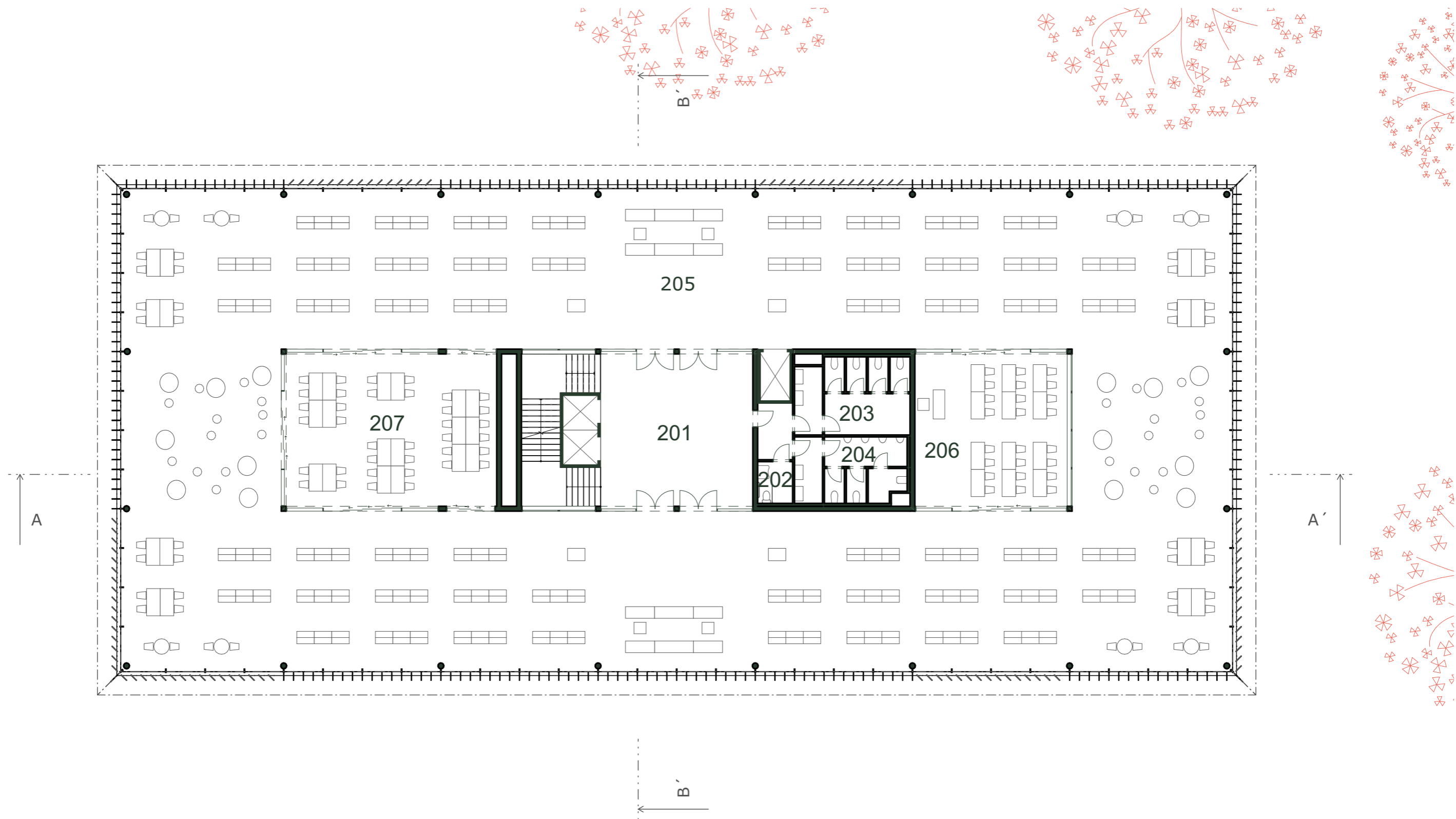
- 011 Sklad
- 012 Sklad
- 013 Zázemí kavárny
- 014 Knihkupectví
- 015 Výdej

- 016 Kancelář
- 017 Šatna - personál
- 018 WC - personál
- 019 Sklad
- 020 Studovna

- 021 Studovna
- 022 Studovna
- 023 Regionální oddělení

1.NP 1:200



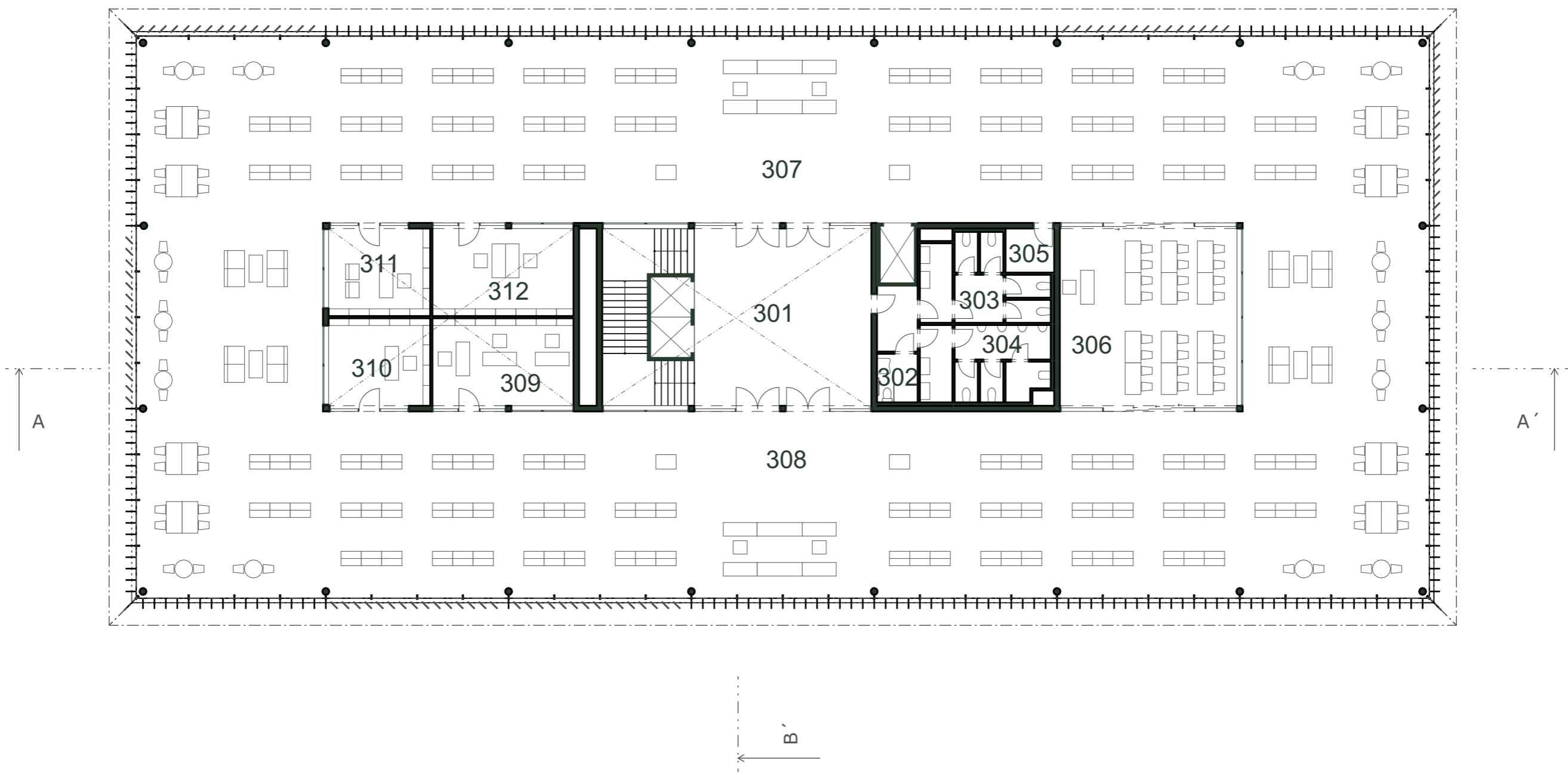
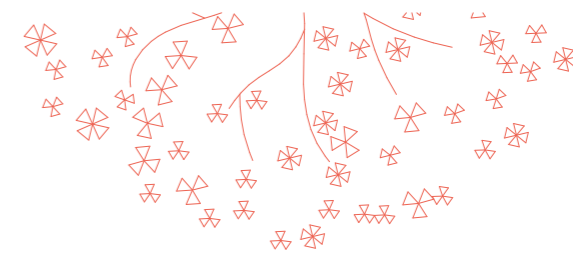


- 201 CHÚC
- 202 WC bezb.
- 203 WC ženy
- 204 WC muži
- 205 Dětské oddělení

- 206 Učebna
- 207 Studovna

2.NP 1:200





- | | | | | | |
|-----|----------|-----|------------------|-----|----------|
| 301 | CHÚC | 306 | Dospělé oddělení | 311 | Kancelář |
| 302 | WC bezb. | 307 | Volný výběr | | |
| 303 | WC ženy | 308 | Kancelář | | |
| 304 | WC muži | 309 | Kancelář | | |
| 305 | Učebna | 310 | Kancelář | | |

3.NP 1:200



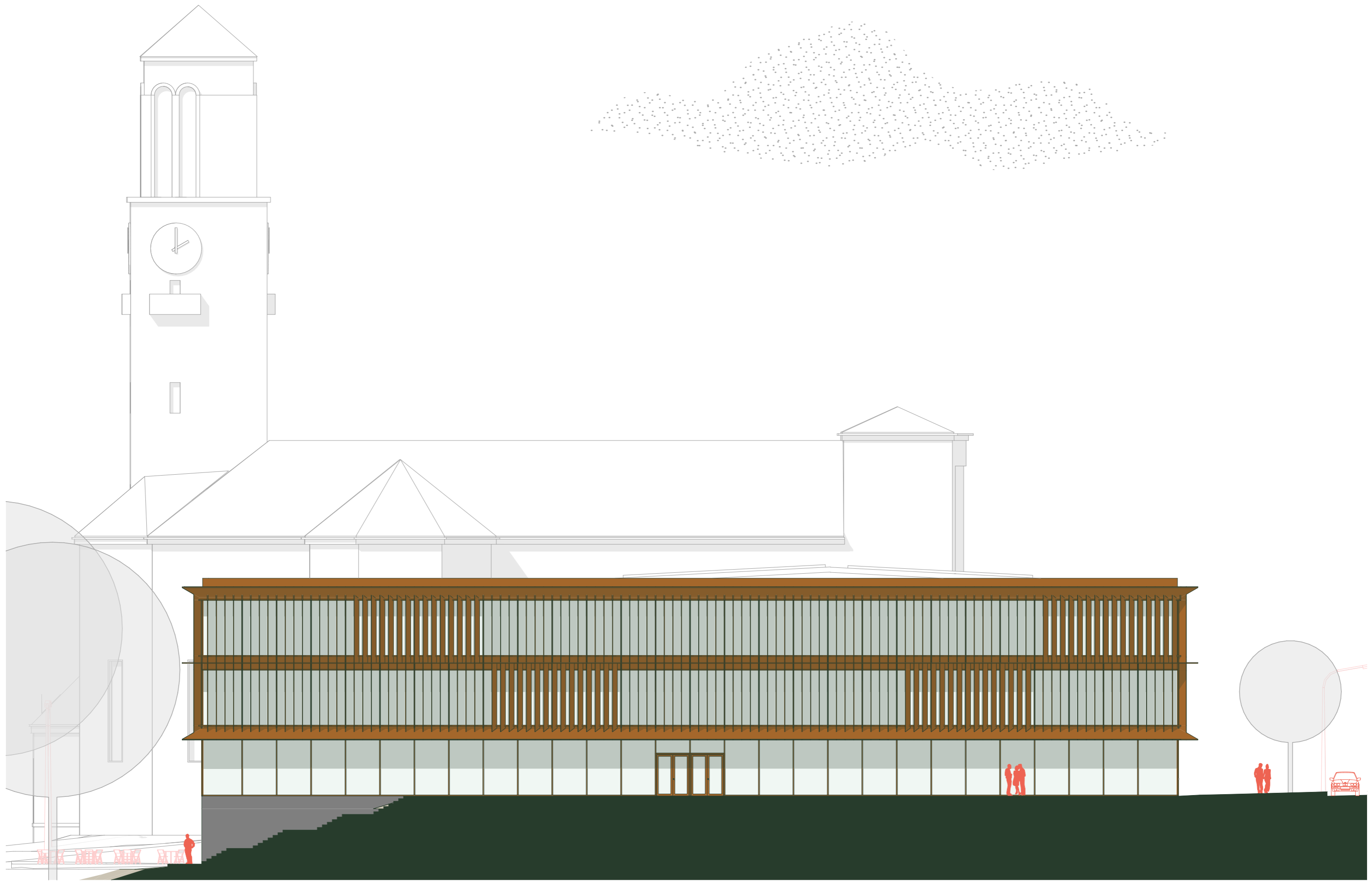


- | | | | | | | | |
|-----|----------------|-----|----------|-----|--------|-----|---------------|
| 001 | CHÚC | 006 | WC muži | 011 | Šatna | 016 | Sklad |
| 002 | Archiv | 007 | Sál | 012 | Chodba | 017 | Sklad |
| 003 | Zádveř archivu | 008 | Předsálí | 013 | Sklad | 018 | Sklad |
| 004 | WC bezb. | 009 | Sklad | 014 | Sklad | 019 | Strojovna VZT |
| 005 | WC ženy | 010 | Sklad | 015 | Sklad | | |

1.PP 1:200

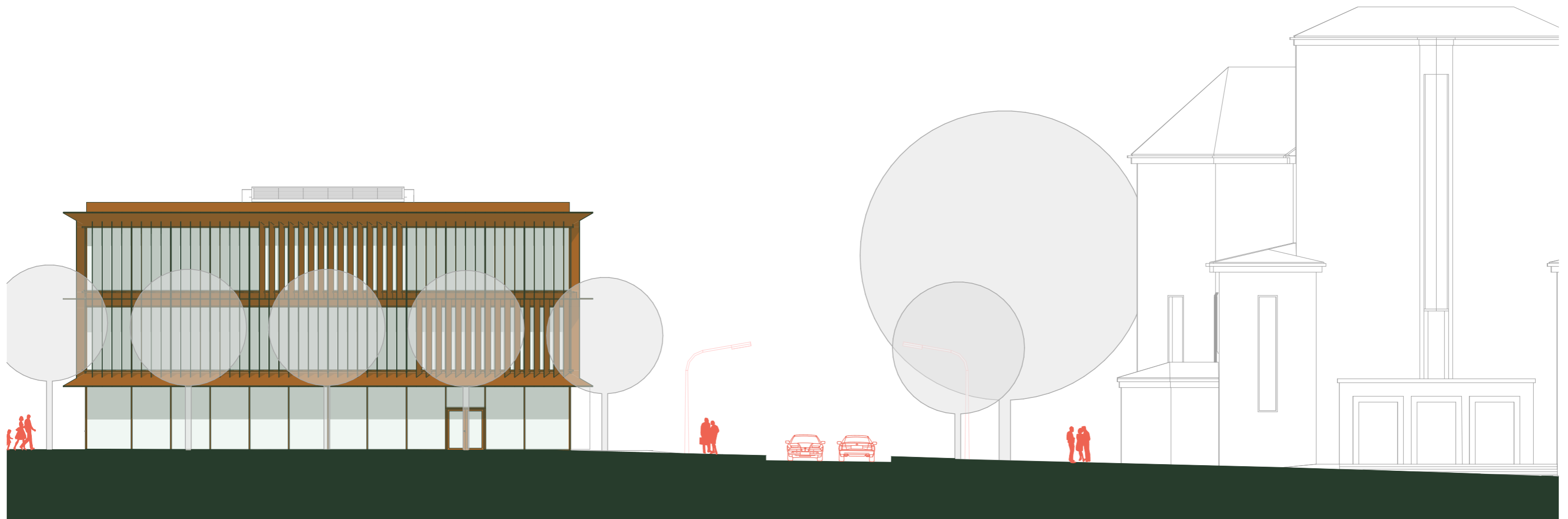
0 2 5 10 m





POHLED SEVERNÍ 1:200





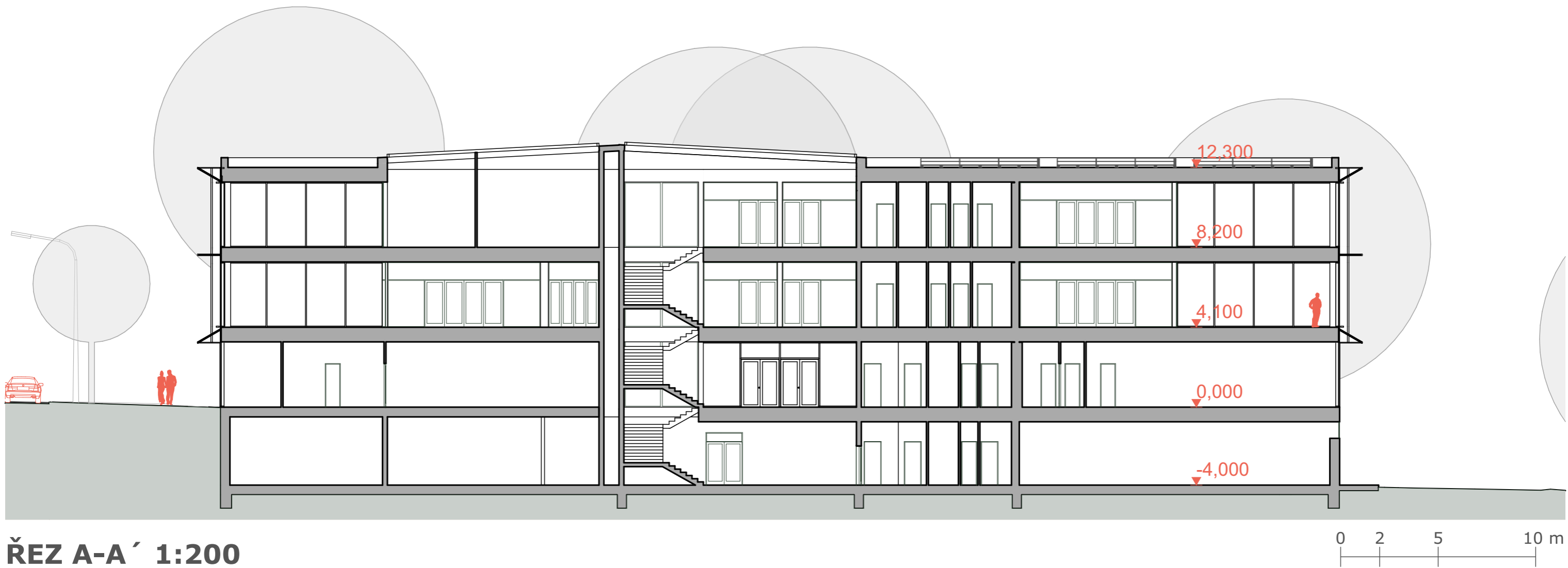
POHLED ZÁPADNÍ 1:200

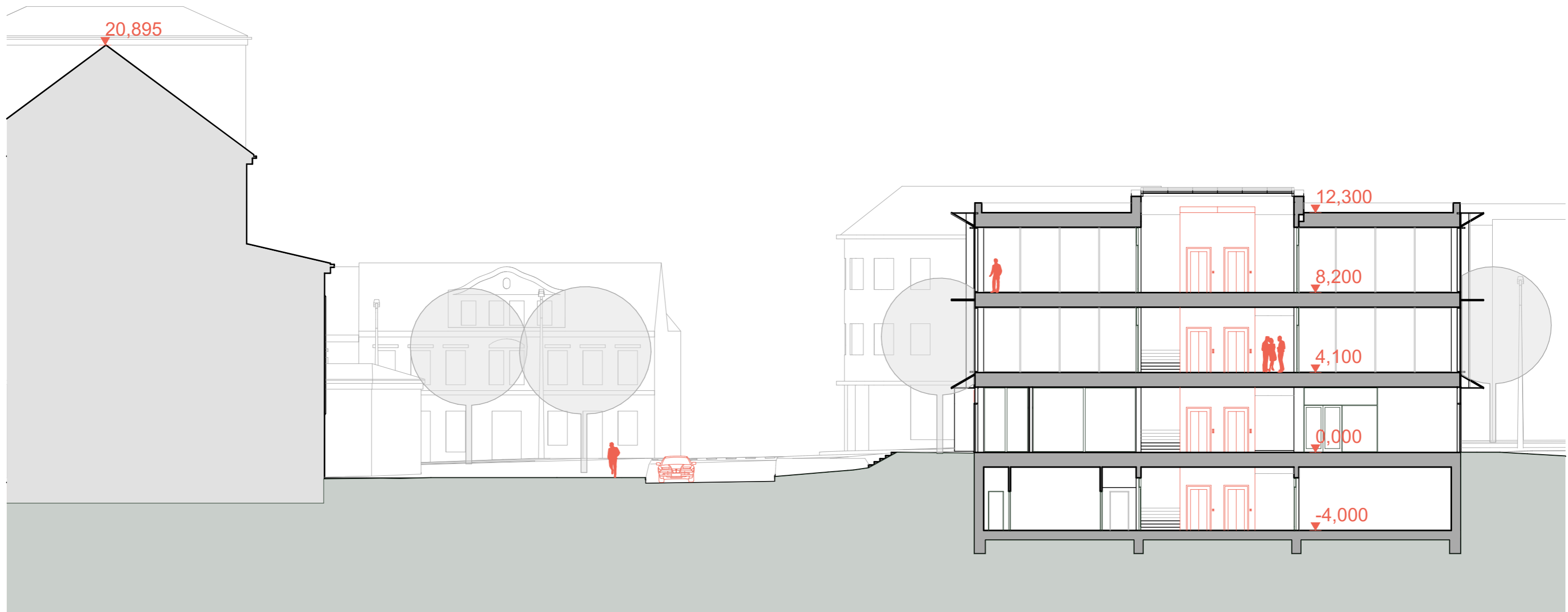




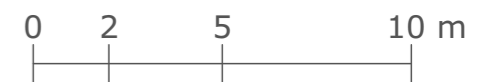
POHLED VÝCHODNÍ 1:200







ŘEZ B-B' 1:200











E

ZÁVĚR

Mockrát děkuji mé rodině, přátelům, hlavně Filipovi a Katce za pomoc a podporu po celou dobu studia. Dále děkuji mému vedoucímu práce, doc. Ing. arch. Ivanu Plickovi, CSc., a odpornému asistentovi Ing. arch. Michalu Škrnovi za vedení a konzultace na této práci i předešlých projektech, na kterých jsem v jejich ateliéru pracoval.

České vysoké učení technické v Praze, Fakulta architektury
2/ ZADÁNÍ diplomové práce
Mgr. program navazující

jméno a příjmení: Bc. Václav Havránek

datum narození: 21/3/1997

akademický rok / semestr: 2022 / 2023 / LS

obor: Architektura a urbanismus

ústav: 15119 / Ústav urbanismu

vedoucí diplomové práce: doc. Ing. arch. Ivan Plicka, CSc.

téma diplomové práce: Městská knihovna Jablonec

zadání diplomové práce:

1/ popis zadání projektu a očekávaného cíle řešení

Tématem diplomové práce je studie nové městské knihovny v Jablonci. Studie je zadána jako ověřovací, kdy jedním z cílů je prověřit reálnost aktuálního stavebního programu; dalším z cílů je prověřit reálné možnosti dané lokality pro vybudování nové městské knihovny. Řešeným územím pro studii nové městské knihovny je pozemek v jižní části areálu městského kina při ulici Palackého, resp. ulici Pod Baštou. Nová městská knihovna by měla doplnit stávající areál městského kina a zpevnit zástavbu, vymezující prostor Horního náměstí – s respektem k dominantě kostela Nejsvětějšího srdce Ježíšova.

2/

Pro AU/ součástí zadání bude jasně a konkrétně specifikovaný stavební program

Zadáním diplomové práce je předběžný stavební program (viz příloha tohoto Zadání), jenž je určen diplomovou prací k prověření – z hlediska reálné míry naplnění, vzhledem k citlivému kontextu lokality pro stavbu nové městské knihovny.

3/ popis závěrečného výsledku, výstupy a měřítka zpracování

Situace širších vztahů (celoměstský kontext) 1 : 2 000 / 1 : 5 000

Situace širších vztahů – zapojení do bezprostředního okolí 1 : 500 / 1 : 1 000

Nová městská knihovna - půdorysy, řezy, pohledy 1 : 200 / 1 : 100

4/ seznam dalších dohodnutých částí projektu (model)

Vizualizace / zákresy do fotografie – dokumentující navržený objekt / navržené objekty a charakter nového městského prostředí, zejména ve vztahu k bezprostřednímu sousedství a k panoramatu města.

Model řešené lokality v měřítku 1 : 500 / 1 : 200

Pozn.: 3/ 4/ - může být upřesněno vedoucím DP na základě konzultace v průběhu semestru.

Datum a podpis studenta: 2. února 2023

Datum a podpis vedoucího DP: 2. února 2023

Datum a podpis děkana FA ČVUT

registrováno studijním oddělením dne

2. 2. 2023

Historické fotografie - Jablonec nad Nisou. Historické fotografie [online]. Dostupné z: <http://www.fotohistorie.cz/Liberecky/Jablonec_nad_Nisou/Jablonec_nad_Nisou/Default.aspx>

Historické fotografie - Jablonec nad Nisou - divadlo. Historické fotografie [online]. Dostupné z: <http://www.fotohistorie.cz/Liberecky/Jablonec_nad_Nisou/Jablonec_nad_Nisou/Jablonec_-_divadlo/Default.aspx>

Historické fotografie - Jablonec nad Nisou - dolní náměstí. Historické fotografie [online]. Dostupné z: <http://www.fotohistorie.cz/Liberecky/Jablonec_nad_Nisou/Jablonec_nad_Nisou/Jablonec_-_Dolni_namesti/Default.aspx>

Historické fotografie - Jablonec nad Nisou - mírové náměstí. Historické fotografie [online]. Dostupné z: <http://www.fotohistorie.cz/Liberecky/Jablonec_nad_Nisou/Jablonec_nad_Nisou/Jablonec_-_Mirove_namesti/Default.aspx>

Tenley library. Home [online]. Copyright © 2023 Accurate Perforating [cit.1.4.2023]. Dostupné z: <<https://www.accurateperforating.com/galleries/architectural/tenley-library>>

Historické mapy. II. vojenské mapování [online]. Dostupné z: <http://oldmaps.geolab.cz/map_root.pl?lang=cs&map_root=2vm>

Historické mapy. III. vojenské mapování [online]. Dostupné z: <http://oldmaps.geolab.cz/map_root.pl?lang=cs&map_root=3vm>

Letecké snímky. [online]. Dostupné z: <https://gis.mestojablonec.cz/mapa/uap-vykresy/?c=-680482.55%3A-979604.2&z=8&ly=&lyo=&lb=cuzk_of>

Fotografie radnice. Autor: Miloslav Rejha – Vlastní dílo, CC BY 4.0, <https://commons.wikimedia.org/w/index.php?curid=127865779>

Fotografie kostela. Autor: Dominik Matus – Vlastní dílo, CC BY-SA 4.0, <https://commons.wikimedia.org/w/index.php?curid=61257957>

Fotografie staré radnice. Autor: Miloslav Rejha – Vlastní dílo, CC BY 4.0, <https://commons.wikimedia.org/w/index.php?curid=127865750>

Letecká fotografie - Jablonec nad Nisou [online]. Dostupné z: <<http://www.flyfoto.cz/2013/08/jablonec-nad-nisou.html>>

Územní plán - Jablonec nad Nisou [online]. Dostupné z: <<https://www.mestojablonec.cz/cs/uzemni-planovani/uzemni-plan-jablonec-nad-nisou/>>

Jihočeská vědecká knihovna [online]. Dostupné z: <https://www.archiweb.cz/b/jihoceska-vedecka-knihovna?fbclid=IwAR0jUP0kil6S--zvoeqxmivuYrb_JDVkB4lo3LoM7oV2qwE9PZLH3CV3r5M>

knihovna Alexis de Tocqueville [online]. Dostupné z: <https://www.earch.cz/architektura/clanek/napruseciku-mestskeho-deni?fbclid=IwAR1WfzdS3xBNKrV_ROXxfUu4HitA3I0I8LU97V54kOGaRXIMWeQeeVFDC_s>

knihovna the WORD [online]. Dostupné z: <https://www.earch.cz/architektura/clanek/slovo-moderni-knihovna-v-praxi?fbclid=IwAR2HvSrB1FooWyhe9ojaXuebT45H2ltjn_Ou2XFzv2YjN_eYFQL6yl8pg2o>



