

Diplomá práce

MESTSKÁ KNIŽNICA - JABLONEC NAD NISOU

Bc. Tomáš Bielený

zadanie: mestská knižnica Jablonec
city library Jablonec

autor: Bc. Tomáš Bielený
vedúci práce: Doc. Ing. arch. Ivan Plicka, Csc.

akademický rok: 2022/2023 LS
obor: architektúra a urbanizmus
ústav: 15119 urbanizmus

podakovanie:

Ďakujem veľmi pekne Doc. Ing. arch. Ivanovi Plickovi za cenné odborné rady a vedenie mojej diplomovej práce. Ďalej ďakujem všetkým mojim blízkym za podporu pri spracovávaní diplomovej práce a štúdiu.

v Prahe 26.05.2023

podpis autora:



obsah:

anotácia

01 analytická časť

jablonec nad Nisou
fasáda
inšpirácia
predbežný stavebný program

02 návrhová časť

preverený-pracovný stavebný program
urbanistická koncepcia
návrh

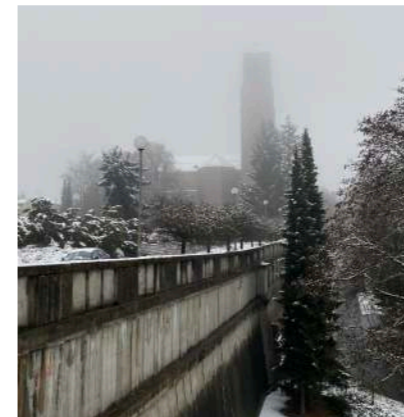
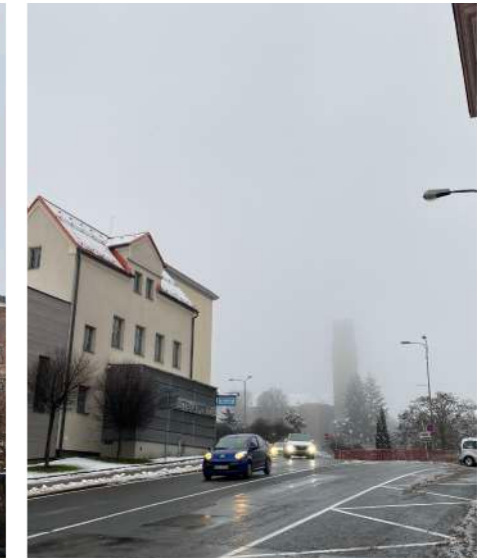
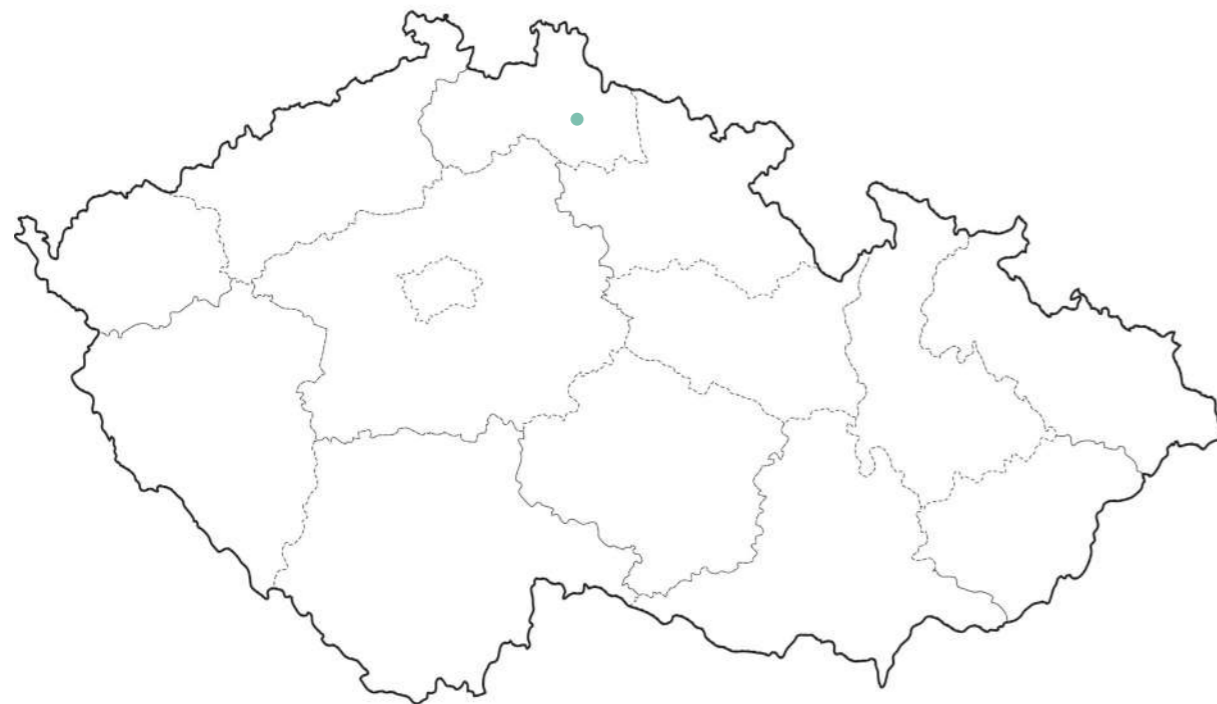
03 dokladová časť

Diplovová práca sa sústreďí na tému mestkej knižnice v Jablonci nad Nisou. Súčasná už nevyhovuje kapacitám mesta a mesto tak potrebuje novú. Návrh zároveň dopĺňa nové územie navrhovaného terminálu pre hromadnú dopravu. Práca vytvára celkovú koncepciu nového mesta, dopĺňa a urbanisticky uzatvára nový blok, ktorý vzniká vytvorením terminálu.

The diploma thesis focuses on the topic of the Jablonec nad Nisou city library. The current one no longer meets the city's capacities and the city needs a new one. At the same time, the proposal complements the new territory of the proposed mass transit terminal. The work creates the overall concept of the new city, completes and urbanistically closes the new block, which is created by the creation of the terminal.

01 analytická část

Jablonec nad Nisou je štatutárne mesto na severozápade Čiech neďaleko (asi 13 km) od krajského mesta Liberca, ležiace v údolí Lužickej Nisy a ich prítokov. Mesto je známe výrobou skla a bižutérie. Ponúka vyžitie v množstve športových a turistických aktivít v atraktívnom okolí mesta, ktoré tvorí ako Maloskalsko, tak aj Jizerské hory. V meste je zastúpený rad iných priemyselných odvetví.



Téma seminárnej práce je štúdia novej mestskej knižnice v Jablonci nad Nisou.

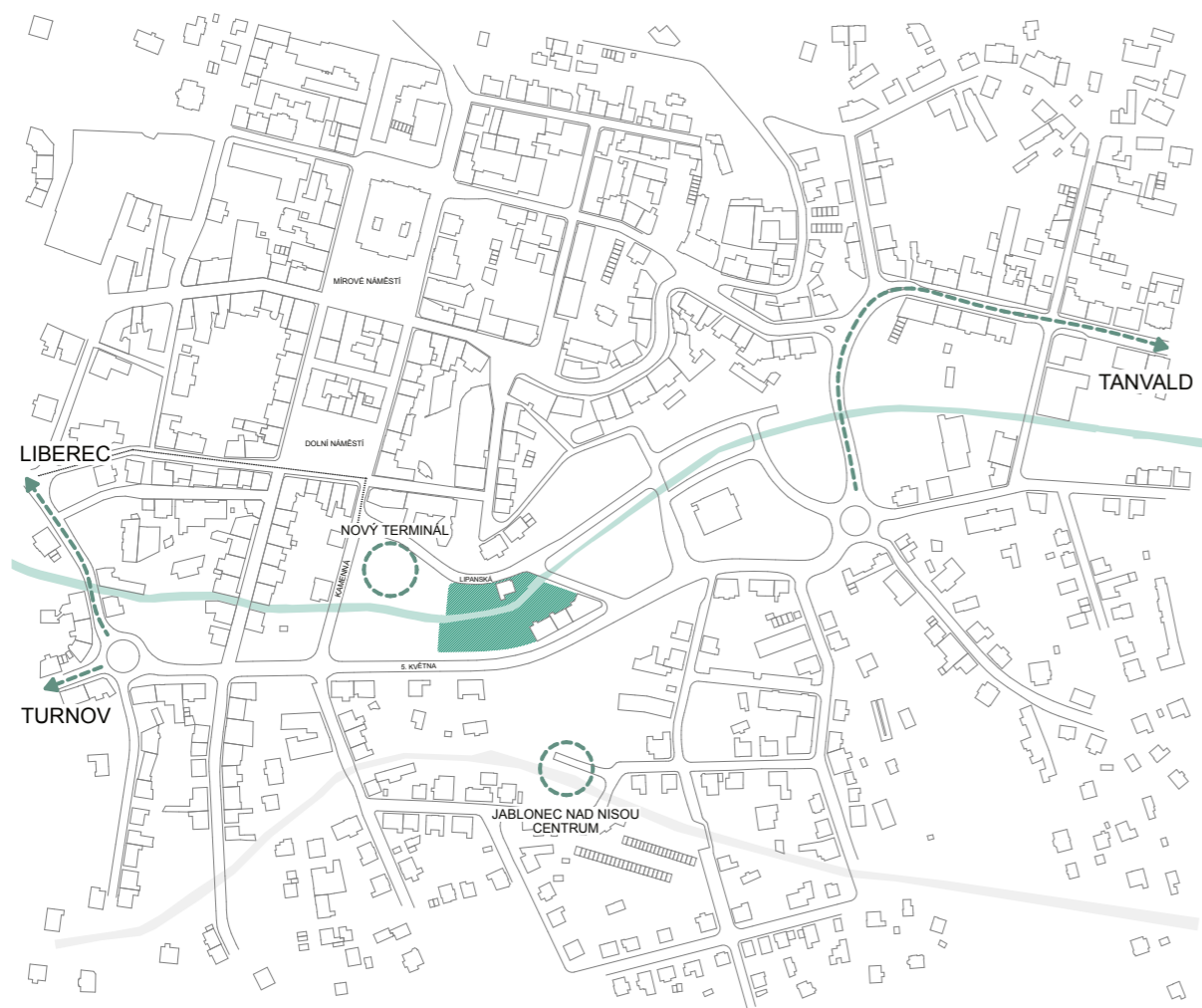
Štúdia je zadaná ako overovacia, kde jedným z cieľov je preveriť reálnosť aktuálneho stavebného programu, ďalším cieľom je preveriť reálne možnosti danej lokality pre vybudovanie novej mestskej knižnice. Riešené územie pre novú mestskú knižnicu je vymedzené pozemok Ulicou 5. Května, Lipanskou ulicou a zo západnej časti vymedzený novým dopravným terminálom. Novámestská knižnica by mala doplniť existujúcu zástavbu v tejto časti a zároveň by sa mala stať súčasťou z kvalitnejšieho územia s bezprostredným kontaktom centra mesta.



● riešené územie



● umiestnenie na mape



DOPRÁVNÁ ANALÝZA

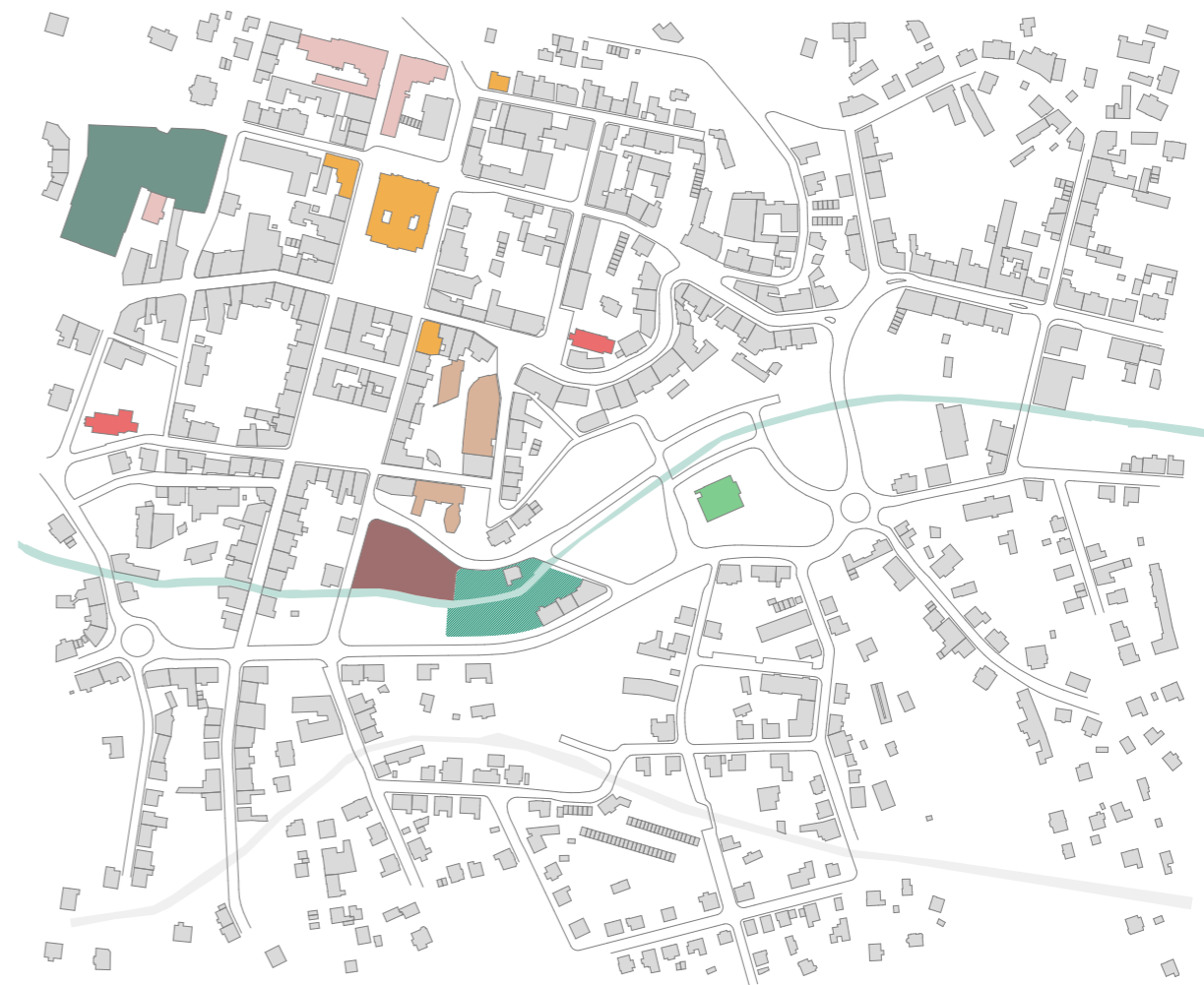


BLOKOVÁ ŠTRUKTÚRA MESTA



● nemovitá kultúrna pamiatka
 ● architektonicky cenná stavba

PAMIATKOVÁ OCHRANA



● obytné stavby
 ● služby a obchody
 ● administratíva
 ● školské stavby
 ● administratíva

● cirkevne stavby
 ● dopravné stavby
 ● stavby pre kultúru
 ● stavby pre výrobu

VYUŽITIE ÚZEMIA



● 2 podlažia
 ● 3 podlažia
 ● 4 podlažia
 ● 5 podlažia
PODLAŽNOSŤ BUDOV

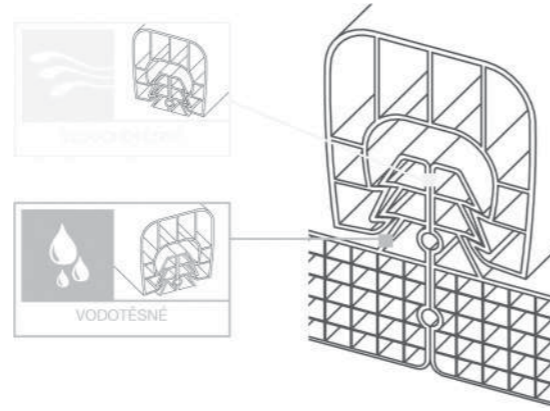


● šikmé strechy
 ● ploché strechy

TVAR STRECHY

Polykarbonátová fasáda

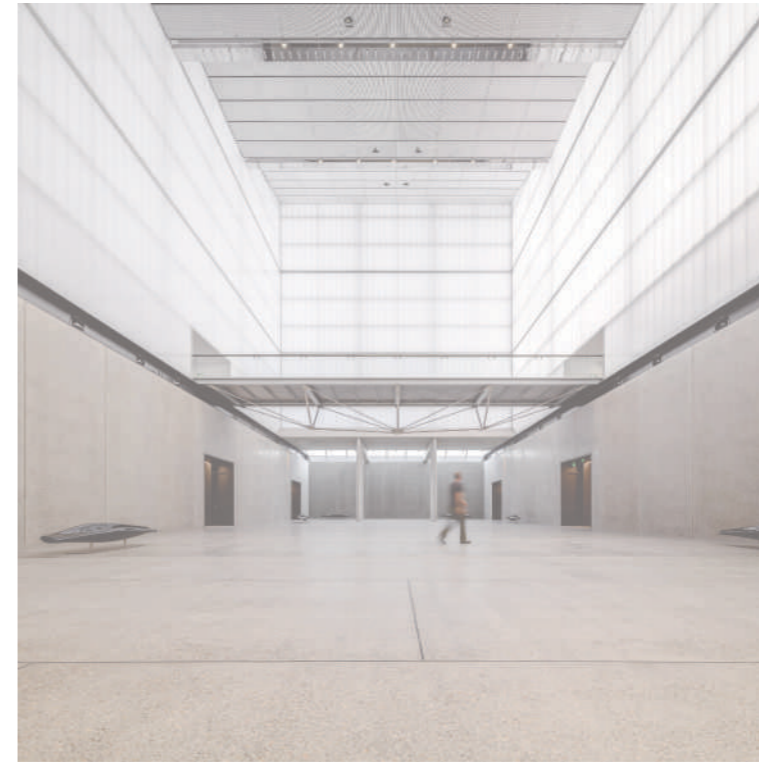
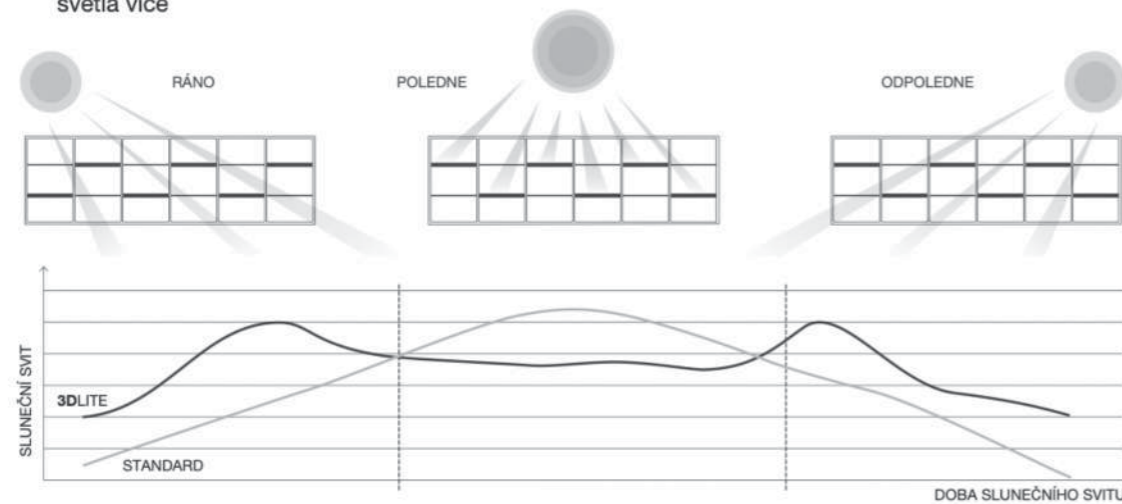
- Nízka hmotnosť
- Jednoduchá a časovo nenáročná realizácia
- UV ochrana koextrudovaná priamo do materiálu
- Výborné tepelno-izolačné vlastnosti od 2,40 až do 0,71 W/m²K
- Variabilita hrúbky zasklenia od 10 mm do 60 mm
- Špeciálne druhy polykarbonátu pre riešenia na ktoré sú kladené špecifické požiadavky
- Výborná rázová pevnosť
- Polykarbonát nie je trieštivý ako bežné sklo



DANPALON® – polykarbonátové systémy 3D LITE

3D lite – zajišťuje světelný komfort

- redukuje intenzitu vnikajúceho svetla do interiéru kolem poledne, ráno a večer naopak propuští světla více



Dangrove Art Storage facility,
Sydney, Australia

https://www.archdaily.com/catalog/us/products/20665/translucent-building-elements-in-dangrove-art-space-rodeca?ad_source=neufert&ad_medium=gallery&ad_name=close-gallery



Elementary school De Diamant,
Apeldoorn, Netherlands

<https://www.mtbarchitecten.nl/portfolio-items/ond-13144-nieuwbouw-school-diamant-apeldoorn/>



Front cladding of the sixth form block
of Graveney School in London, UK

<https://www.archdaily.com/622482/graveney-school-sixth-form-block-urban-projects-bureau>

Městská knihovna Jablonec Předběžný stavební program k prověření

- venkovní stání pro kola - ideálně hlídané kamerovým systémem
- dle možností relaxační zóna s možností četby (sezení), zeleň
- zařízení na samoobslužné vracení knih - mimo provozní dobu knihovny
- zařízení na samoobslužné půjčování knih - mimo provozní dobu knihovny
- na každém patře zázemí pro zaměstnance: uzamykatelné šatní skříňky, toaleta, kuchyňský koutek s varnou konvicí, ledničkou, mikrovlnkou, kuchyňskou linkou a s místem na sezení (pro 2 osoby), jedno pracovní místo (PC, stůl + uzamykatelné šuplíky, židle); v jednom patře sprchový kout
- na každém patře veřejné toalety (na patře s dětským oddělením ještě navíc „dětské WC“), informační systém, místo pro relax (čtecí lavičky, pohovky...)

VSTUPNÍ PROSTOR

Vstup do budovy - bezbariérový včetně řešení bezbariérového přístupu po celé knihovně (větší výtah - invalidní vozíky, kočárky pro dvojčata...)

Hlavní vchod - pro veřejnost.

Boční vchod - pouze pro zaměstnance - nutná návaznost na výtah.

Uzamykatelné šatní skříňky pro čtenáře - oblečení, batohy.

Uzamykatelné skříňky na notebooky - dobíjecí.

Je nutné oddělit vstup veřejnosti do prostoru „vlastní knihovny“ a do místností se samostatným provozem i mimo provozní dobu knihovny (kavárna, galerie). Popř. i přednáškový a počítačový sál - tady je ale i možnost oba sály nechat v uzavřeném prostoru knihovny.

HLAVNÍ PROSTOR - PROSTOR SLUŽEB

Uzamykatelný, bezbariérový.

Recepce a hala služeb

1. Funkce prostoru:

Půjčování a vracení knihovních dokumentů (vč. zmluvených - rezervace a blokace), MVS (meziknihovní výpůjční služba), registrace čtenářů včetně plateb, bibliograficko-informační služby, přístup do externích datových sítí, veřejný internet, elektronické katalogy, kopírování z fondu knihovny, skenování, laminace, absenční a prezenční půjčování novin a časopisů, samoobslužné vracení a půjčování knih - self check. Regionální oddělení včetně badatelný (studovny).

Součástí oddělení „čítárna“ bude:

poslechový koutek audio

místnost na tvoření

počítače pro registrované čtenáře (el. katalog, terminál pro DNNT...)

počítače pro neregistrované čtenáře (Internet zdarma)

prostor na prodej knih

regály na časopisy, noviny, CD, mapy, příruční knihovnu, MVS, zmluvené dokumenty

studijní místa pro čtenáře

výpůjční pult se dvěma pracovními stanicemi

prostor pro kopírování a laminaci

uzamykatelný příruční sklad materiálu (papír, materiál na nástěnky...)

Součástí oddělení „region“ bude:

1 pracovní místo pro zaměstnance

badatelská místa pro čtenáře

Regály s omezeným volným výběrem - tj. vstup do prostor jen na povolení knihovníka

Regály pro archivaci dokumentů

2. Vztahy v prostoru

Umožňuje vstup do všech úseků prostoru služeb i na sociální zařízení pro návštěvníky. Čítárna a zvuková knihovna - volný výběr. Region - omezený volný výběr + badatelská (studijní místa). 1 centrální pult umožňující obsluhovat čítárnu i oddělené vracení a půjčování, MVS i registrace a platby čtenářů a internet pro veřejnost. 1 pracovní stůl v regionu. Rušné místo v knihovně se zaměřením na podávání informací, přijímání plateb, vyzvedávání objednaných dokumentů. Zároveň klidná zóna určená ke čtení časopisů a novin, poslechu zvukových knih a prezenčnímu studiu - příruční knihovny i dokumentů z regionu. Volně přístupné čtenářské stanice pro el. katalog a „hlídaná“ počítačová místa pro Internet zdarma pro neregistrované čtenáře. Self-check pro samoobslužné vracení a půjčování knih.

venkovní stání pro kola - ideálně hlídané kamerovým systémem

- dle možností relaxační zóna s možností četby (sezení), zeleň

- zařízení na samoobslužné vracení knih - mimo provozní dobu knihovny

- zařízení na samoobslužné půjčování knih - mimo provozní dobu knihovny
- na každém patře zázemí pro zaměstnance: uzamykatelné šatní skříňky, toaleta, kuchyňský koutek s varnou konvicí, ledničkou, mikrovlnkou, kuchyňskou linkou a s místem na sezení (pro 2 osoby), jedno pracovní místo (PC, stůl + uzamykatelné šuplíky, židle); v jednom patře sprchový kout
- na každém patře veřejné toalety (na patře s dětským oddělením ještě navíc „dětské WC“), informační systém, místo pro relax (čtecí lavičky, pohovky...) - zařízení na samoobslužné půjčování knih - mimo provozní dobu knihovny
- na každém patře zázemí pro zaměstnance: uzamykatelné šatní skříňky, toaleta, kuchyňský koutek s varnou konvicí, ledničkou, mikrovlnkou, kuchyňskou linkou a s místem na sezení (pro 2 osoby), jedno pracovní místo (PC, stůl + uzamykatelné šuplíky, židle); v jednom patře sprchový kout
- na každém patře veřejné toalety (na patře s dětským oddělením ještě navíc „dětské WC“), informační systém, místo pro relax (čtecí lavičky, pohovky...) venkovní stání pro kola - ideálně hlídané kamerovým systémem
- dle možností relaxační zóna s možností četby (sezení), zeleň
- zařízení na samoobslužné vracení knih - mimo provozní dobu knihovny
- zařízení na samoobslužné půjčování knih - mimo provozní dobu knihovny
- na každém patře zázemí pro zaměstnance: uzamykatelné šatní skříňky, toaleta, kuchyňský koutek s varnou konvicí, ledničkou, mikrovlnkou, kuchyňskou linkou a s místem na sezení (pro 2 osoby), jedno pracovní místo (PC, stůl + uzamykatelné šuplíky, židle); v jednom patře sprchový kout
- na každém patře veřejné toalety (na patře s dětským oddělením ještě navíc „dětské WC“), informační systém, místo pro relax (čtecí lavičky, pohovky...)

3. Fond

Potřebná kapacita:

Čítárna a zvuková knihovna:

noviny, časopisy: 5000ks časopisů 80 titulů včetně denního tisku

CD: 700ks - budou hodně přibývat

mapy: 500ks

příručka - encyklopedie....: 2000ks - spíše větší formáty

počet čtenářů: 350

denní návštěvnost: 20 čtenářů

Regionální oddělení:

fond - omezený volný výběr: 7000ks

archiv: 2000ks - může být mimo oddělení - např. ve sklepě - ideálně kompaktní regály

počet čtenářů: 150

denní návštěvnost: 4 čtenáři

4. Čtenářská pracovní místa

10 - 15 míst ke studiu i relaxaci v čítárně

2 badatelská místa v regionu

5. Služební pracovní místa

výpůjční pult se 2 pracovními stanicemi, 2 kancelářské židle, zamykací skříňka a šuplíky

pracovní stůl - místo + kancelářská židle pro region, zamykací skříňka a šuplíky

odkládací stůl u kopírky - pro možnost kompletnosti tisků, laminaci....

6. Vybavení mobiliárem

Vzdálenost knihovních regálů tak, aby byl možný bezproblémový pohyb invalidních vozíků.

Stolky, lampičky, židle, odpočinková místa, vozík u pultu, věšáky, stojan na deštníky, speciální police na noviny a časopisy, držáky - stojany na noviny, stojany na propagační materiály, nástěnky, nápojový automat, speciální police na CD a mapy, regály na vrácené a zmluvené knihy, vozíky na dopravu knih do výtahu, knihovní vozíky k pultu, policové skříně na MVS - uzamykatelné, regály na příručky a encyklopedie, regály pro fond regionu, kompaktní regály do skladu regionu, 2 uzamykatelné prosklené skříně na nejcennější fond. Kartotéka pro odd. regionální literatury - zásuvková formát A6, regály na archivní krabice (archiv fotek a výstřižků), zarážkové regály na separáty, self-check stanice

Dospělé oddělení

1. Funkce prostoru:

Plní funkci absenční půjčovny beletrie a naučné literatury pro dospělé čtenáře ve volném výběru. Součástí oddělení bude i prostor pro konání komorních akcí (autorská čtení) a tvoření. Také uzamykatelný příruční sklad materiálu (papír, materiál na nástěnky...).

Členění prostoru:

novinky, dnes vrácené knihy - v dosahu výpůjčního pultu

detektivky
westerny a válečná literatura
sci-fi – fantasy
historické romány
povinná literatura
divadelní hry, poezie
beletrie
harlekýnky
naučná literatura

2. Vztahy v prostoru

Velmi frekventované místo v knihovně, středně rušná místnost se zónováním od rušné až po klidnou zónu určenou k odpočinku a relaxaci. Součástí musí být informační bod k zajištění odborné práce se čtenářem. Rozmístění regálů musí respektovat žánrové členění knih zejména s ohledem na orientaci čtenářů ve fondu. Samostatné řešení pro rychlý výběr knih: novinky, doporučená četba. Místo pro samoobslužné vrácení a půjčování knih – self-check.

3. Fond

Potřebná kapacita:
novinky – 1 regál
dnes vrácené knihy – 1 regál
detektivky: 7000ks
westerny a válečná literatura: 2000ks
sci-fi – fantasy: 1000ks
historické romány: 3000ks
povinná literatura: 2000ks
divadelní hry, poezie: 1000ks
beletrie: 10000ks
harlekýnky: 1000ks
naučná literatura: 15000ks
počet čtenářů: 2000
denní návštěvnost: 140 čtenářů

4. Čtenářská pracovní místa

Zónování obecně: Cílem není vytvářet samostatné místnosti, nýbrž zóny a koutky určené pro jednotlivé cílové skupiny (matky s dětmi, senioři, mladí lidé atd.) umožňující vzájemnou komunikaci. 30 rozptýlených pracovních (relaxačních) míst, z toho 2x PC (katalog), 2x dotyková obrazovka (katalog), 4x studijní pracovní místo s možností připojení vlastních počítačů. Jedna místnost určená pro tvoření a komorní čtení – kapacita 30 osob.

5. Služební pracovní místa

Výpůjční pult se 2 PC stanicemi a 2 pracovními místy, 2 kancelářské židle, zamykací skříňka a šuplíky

6. Vybavení mobiliářem

Počet regálů přizpůsobit počtu knihovních jednotek, regály na novinky a dnes vrácené knihy, knihovní vozíky u pultu, vozíky na přepravu knih k výtahu, automat na vodu, stolky, lampičky, židle, pohovky, mobilní věšáky, stojan na deštníky. Vzdálenost knihovních regálů tak, aby byl možný bezproblémový pohyb invalidních vozíků, v každé regálové řadě alespoň jedna výsuvná police pro položení prohlížené knihy.

Oddělení pro děti a mládež

1. Funkce prostoru:

Plní funkci prezenční i absenční půjčovny beletrie a naučné literatury, časopisů a společenských her pro čtenáře do 15 let. Současně umožňuje internetové připojení a možnost konání výstav. Prostor variabilně využíván pro individuální a skupinovou činnost dětí včetně možnosti prezentací, besed a vzdělávacích programů. Mělo by zde být i „parkoviště“ pro kočárky, přebalovací pult, kojící koutek, věšáky a police pro odložení bund a batohů při návštěvě školní třídy či družiny. Také uzamykatelný příruční sklad materiálu (papír, materiál na nástěnky...).

Součástí oddělení bude:

1. dětský koutek (herna) primárně určený pro děti ve věku od 0 - 6 let zaměřený na zábavu a odpočinek dětí včetně jejich rodičů. Prostor dětského koutku musí být variabilní tak, aby umožnil konání besed a vzdělávacích programů pro projekt Bookstart a školky. Kapacita pro jednu školkovou třídu, tj. cca 25 dětí.
2. dětský koutek (herna) primárně určený pro děti věku od 6 do 12 let zaměřený na zábavu a odpočinek dětí. Prostor dětského koutku musí být variabilní tak, aby umožnil konání besed

a vzdělávacích programů pro ZŠ. Kapacita pro jednu školní třídu, tj. cca 30 dětí.
3. dětský koutek (herna) primárně určený pro teenagery ve věku od 11 do 15 let zaměřený na zábavu a odpočinek teenagerů. Prostor dětského koutku musí být variabilní tak, aby umožnil konání besed a vzdělávacích programů pro ZŠ. Kapacita pro jednu školní třídu, tj. cca 30 dětí.

2. Vztahy v prostoru

Rušné místo v knihovně se zaměřením na možnost četby, komunikace a her se zónováním od rušné až po klidnou zónu určenou k odpočinku a relaxaci, místa na internet. Součástí musí být informační bod k zajištění odborné práce se čtenářem. Samostatné řešení pro rychlý výběr knih: novinky, časopisy, doporučená četba, deskové hry.

3. Fond

Potřebná kapacita:
deskové hry - 250 ks + logopedické pomůcky, Kouzelné čtení... - hodně přibývá, náročné na prostor
časopisy – 10 titulů, cca 1000 ks
knihy:
naučná – 6000 ks
beletrie – 15000 ks – věkově rozděleno na cca 1/3:
beletrie – 0-6let, beletrie – 6-12 let, beletrie – 11-15 let
počet čtenářů: 850
denní návštěvnost: 30 čtenářů + besedy pro školy

4. Čtenářská pracovní místa

Zónování obecně: Cílem není vytvářet samostatné místnosti, ale zóny a koutky určené pro jednotlivé věkové skupiny + samostatný prostor pro hraní deskových her a tvoření. 30 rozptýlených pracovních (relaxačních) míst, z toho 2x PC (katalog) včetně internetu v prostoru pro věkovou kategorii 6-12 let, 2x PC (katalog) včetně internetu v prostoru pro věkovou kategorii 11-15 let, 1x dotyková obrazovka (katalog) v prostoru pro věkovou kategorii 6-12 let, 1x dotyková obrazovka (katalog) v prostoru pro věkovou kategorii 11-15 let, 1x dotyková obrazovka (katalog) v prostoru u výpůjčního pultu, 4x studijní pracovní místo s možností připojení vlastních počítačů (2x v prostoru pro věkovou kategorii 6-12 let a 2x v prostoru pro věkovou kategorii 11-15 let). Jedna místnost určená pro tvoření a hraní deskových her - kapacita 30 osob.

5. Služební pracovní místa

výpůjční pult se 2 PC stanicemi a 2 pracovními místy, 2 kancelářské židle, zamykací skříňka a šuplíky

6. Vybavení mobiliářem

počet regálů přizpůsobit počtu kj. (výška s ohledem na výšku a věk dětí)
regály u výpůjčního pultu: novinky, vrácené knihy, logopedické pomůcky, Kouzelné čtení
regály časopisy – 10 titulů
regály společenské hry
hrabátka, povalovadla, knihovní vozíky (na velké encyklopedie apod.), vozíky na dopravu knih k výtahu, automat na vodu, další nábytek stavebnicového typu do oddělení i dětského koutku, dřevěné hračky, houpačky, pohovky, křesla, stupňovité pódium se zásuvkami, přebalovací pult, pódium pro hudební či recitační vystoupení, hudební koutek (nástroje, mikrofony), prostor pro Unikovou, vedle schodů do dětského oddělení i skluzavka (tobogán), koberec, věšáky, botník, skříňky na batohy, stojan na deštníky, nástěnka (magnetická - kreslicí)
nábytek a vybavení bez ostrých rohů a hran

Prostory pro komunitní funkce (vč. učeben)

Počítačová učebna

1. Funkce prostoru

Slouží k pořádání kurzů počítačové gramotnosti, event. jiných vzdělávacích aktivit (univerzita třetího věku, virtuální univerzita, školení...).

2. Vztahy v prostoru

Středně rušné místo, ideálně možnost fungovat i mimo provozní dobu knihovny (ale není podmínkou).

3. Čtenářská pracovní místa

30 čtenářských pracovních míst + jedno služební

4. Vybavení mobiliářem

30 židlí, pracovní stoly (pod PC a notebooky), mobilní věšák, stojan na deštníky, pro lektora – 1 židle, stolek, uzamykatelná skříňka

Přednáškový sál

1. Funkce prostoru

Slouží k pořádání kulturních i vzdělávacích akcí - přednášek, komponovaných pořadů pořádaných jak knihovnou, tak cizími subjekty (nájemci). Součástí je i vybavená kuchyňka - pro přípravu cateringu - včetně sporáku a kuchyňské linky na uložení nádobí.

2. Vztahy v prostoru

Středně rušné místo, ideálně možnost fungovat i mimo provozní dobu knihovny (ale není podmínkou).

Součástí by měl být uzamykatelný sklad pro náhradní židle.

3. Čtenářská pracovní místa

100 čtenářských míst s možností rozšíření na 120

4. Vybavení mobiliárem

120 ks stohovatelných židlí, 10 skládacích stolů, 2 židle pro přednášejícího, uzamykatelná skříňka pro potřeby přednášejících, 2 rozkládací stoly pro přednášející, uzamykatelná skříňka pro IT techniku, zatemnění místnosti, věšáková stěna, prostor pro deštníky, skříň na nádobí a věci do kuchyňky

Výstavní prostory

Městská galerie - samostatný přístup mimo provozní dobu knihovny - provozovatelem nebude Městská knihovna

Komorní výstavní prostory - možnost na chodbách nebo ve vstupním prostoru - provozovatelem bude Městská knihovna

Komerční prostory

Kavárna s terasou, **prodej drobných předmětů** apod. - samostatný přístup mimo provozní dobu knihovny - provozovatelem nebude Městská knihovna

kanceláře

kancelář ředitele 1 osoba

kancelář ekonomky a účetní 2 osoby

kancelář oddělení zpracování fondů 3 osoby

kancelář IT 1 osoba

údržba, úklid 2 osoby

Sklady knih

Sklad knih pro v tuto chvíli 25.000 knihovních jednotek, do budoucna ideálně s možností navýšit na dvojnásobek.

Sklady ostatní

Sklad pro materiál k projektům - ročně 10 palet projekt Bookstart.

Sklad vyřazených knih do knihobudek - 1000 knihovních jednotek.

Sklad objemnějších pomůcek pro program (házečí postavičky, hrad z krabic....).

Sklad kostýmů.

Sklad ostatního materiálu (náhradní pneumatiky, hrablo na sníh, nářadí....)

Výstavní prostory

Městská galerie - samostatný přístup mimo provozní dobu knihovny - provozovatelem nebude Městská knihovna

Komorní výstavní prostory - možnost na chodbách nebo ve vstupním prostoru - provozovatelem bude Městská knihovna

Komerční prostory

Kavárna s terasou, **prodej drobných předmětů** apod. - samostatný přístup mimo provozní dobu knihovny - provozovatelem nebude Městská knihovna

kanceláře

kancelář ředitele 1 osoba

kancelář ekonomky a účetní 2 osoby

kancelář oddělení zpracování fondů 3 osoby

kancelář IT 1 osoba

údržba, úklid 2 osoby

Sklady knih

Sklad knih pro v tuto chvíli 25.000 knihovních jednotek, do budoucna ideálně s možností navýšit na dvojnásobek.

Sklady ostatní

Sklad pro materiál k projektům - ročně 10 palet projekt Bookstart.

Sklad vyřazených knih do knihobudek - 1000 knihovních jednotek.

Sklad objemnějších pomůcek pro program (házečí postavičky, hrad z krabic....).

Sklad kostýmů.

Sklad ostatního materiálu (náhradní pneumatiky, hrablo na sníh, nářadí....)

Výstavní prostory

Městská galerie - samostatný přístup mimo provozní dobu knihovny - provozovatelem nebude Městská knihovna

Komorní výstavní prostory - možnost na chodbách nebo ve vstupním prostoru - provozovatelem bude Městská knihovna

Komerční prostory

Kavárna s terasou, **prodej drobných předmětů** apod. - samostatný přístup mimo provozní dobu knihovny - provozovatelem nebude Městská knihovna

kanceláře

kancelář ředitele 1 osoba

kancelář ekonomky a účetní 2 osoby

kancelář oddělení zpracování fondů 3 osoby

kancelář IT 1 osoba

údržba, úklid 2 osoby

Sklady knih

Sklad knih pro v tuto chvíli 25.000 knihovních jednotek, do budoucna ideálně s možností navýšit na dvojnásobek.

Sklady ostatní

Sklad pro materiál k projektům - ročně 10 palet projekt Bookstart.

Sklad vyřazených knih do knihobudek - 1000 knihovních jednotek.

Sklad objemnějších pomůcek pro program (házečí postavičky, hrad z krabic....).

Sklad kostýmů.

Sklad ostatního materiálu (náhradní pneumatiky, hrablo na sníh, nářadí....)

02 návrhová část

Městská knihovna Jablonec Preverení/pracovní stavebný program

- venkovní stání pro kola - ideálně hlídání kamerovým systémem
- dle možností relaxační zóna s možností četby (sezení), zeleň
- zařízení na samoobslužné vrácení knih - mimo provozní dobu knihovny
- zařízení na samoobslužné půjčování knih - mimo provozní dobu knihovny
- na každém patře zázemí pro zaměstnance: uzamykatelné šatní skříňky, toaleta, kuchyňský koutek s varnou konvicí, ledničkou, mikrovlnkou, kuchyňskou linkou a s místem na sezení (pro 2 osoby), jedno pracovní místo (PC, stůl + uzamykatelné šuplíky, židle); v jednom patře sprchový kout
- na každém patře veřejné toalety (na patře s dětským oddělením ještě navíc „dětské WC“), informační systém, místo pro relax (čtecí lavičky, pohovky...)

HLAVNÍ PROSTOR - PROSTOR SLUŽEB

Uzamykatelný, bezbariérový.

Recepce a hala služeb

Půjčování a vrácení knihovních dokumentů (vč. zamluvených - rezervace a blokace), MVS (meziknihovni výpůjční služba), registrace čtenářů včetně plateb, bibliograficko-informační služby, přístup do externích datových sítí, veřejný internet, elektronické katalogy, kopírování z fondu knihovny, skenování, laminace, absenční a prezenční půjčování novin a časopisů, samoobslužné vrácení a půjčování knih - self check. Regionální oddělení včetně badatelný (studovny).

Dospělé oddělení

Plní funkci absenční půjčovny beletrie a naučné literatury pro dospělé čtenáře ve volném výběru. Součástí oddělení bude i prostor pro konání komorních akcí (autorská čtení) a tvoření. Také uzamykatelný příruční sklad materiálu (papír, materiál na nástěnky...).

Členění prostoru:

- novinky, dnes vrácené knihy - v dosahu výpůjčního pultu
- detektivky
- westerny a válečná literatura
- sci-fi - fantasy
- historické romány
- povinná literatura
- divadelní hry, poezie
- beletrie
- harlekýnky
- naučná literatura

Oddělení pro děti a mládež

Plní funkci prezenční i absenční půjčovny beletrie a naučné literatury, časopisů a společenských her pro čtenáře do 15 let. Současně umožňuje internetové připojení a možnost konání výstav. Prostor variabilně využívaný pro individuální a skupinovou činnost dětí včetně možnosti prezentací, besed a vzdělávacích programů. Mělo by zde být i „parkoviště“ pro kočárky, přebalovací pult, kojící koutek, věšáky a police pro odložení bund a batohů při návštěvě školní třídy či družiny. Také uzamykatelný příruční sklad materiálu (papír, materiál na nástěnky...).

Součástí oddělení bude:

1. dětský koutek (herna) primárně určený pro děti ve věku od 0 - 6 let zaměřený na zábavu a odpočinek dětí včetně jejich rodičů. Prostor dětského koutku musí být variabilní tak, aby umožnil konání besed a vzdělávacích programů pro projekt Bookstart a školky. Kapacita pro jednu školkovou třídu, tj. cca 25 dětí.
2. dětský koutek (herna) primárně určený pro děti věku od 6 do 12 let zaměřený na zábavu a odpočinek dětí. Prostor dětského koutku musí být variabilní tak, aby umožnil konání besed a vzdělávacích programů pro ZŠ. Kapacita pro jednu školní třídu, tj. cca 30 dětí.
3. dětský koutek (herna) primárně určený pro teenagery ve věku od 11 do 15 let zaměřený na zábavu a odpočinek teenagerů. Prostor dětského koutku musí být variabilní tak, aby umožnil konání besed a vzdělávacích programů pro ZŠ. Kapacita pro jednu školní třídu, tj. cca 30 dětí.

Výstavní prostory

Městská galerie - samostatný přístup mimo provozní dobu knihovny - provozovatelem nebude Městská knihovna

Komorní výstavní prostory - možnost na chodbách nebo ve vstupním prostoru - provozovatelem bude Městská knihovna

Komerční prostory

Kavárna s terasou, **prodej drobných předmětů** apod. - samostatný přístup mimo provozní dobu knihovny - provozovatelem nebude Městská knihovna

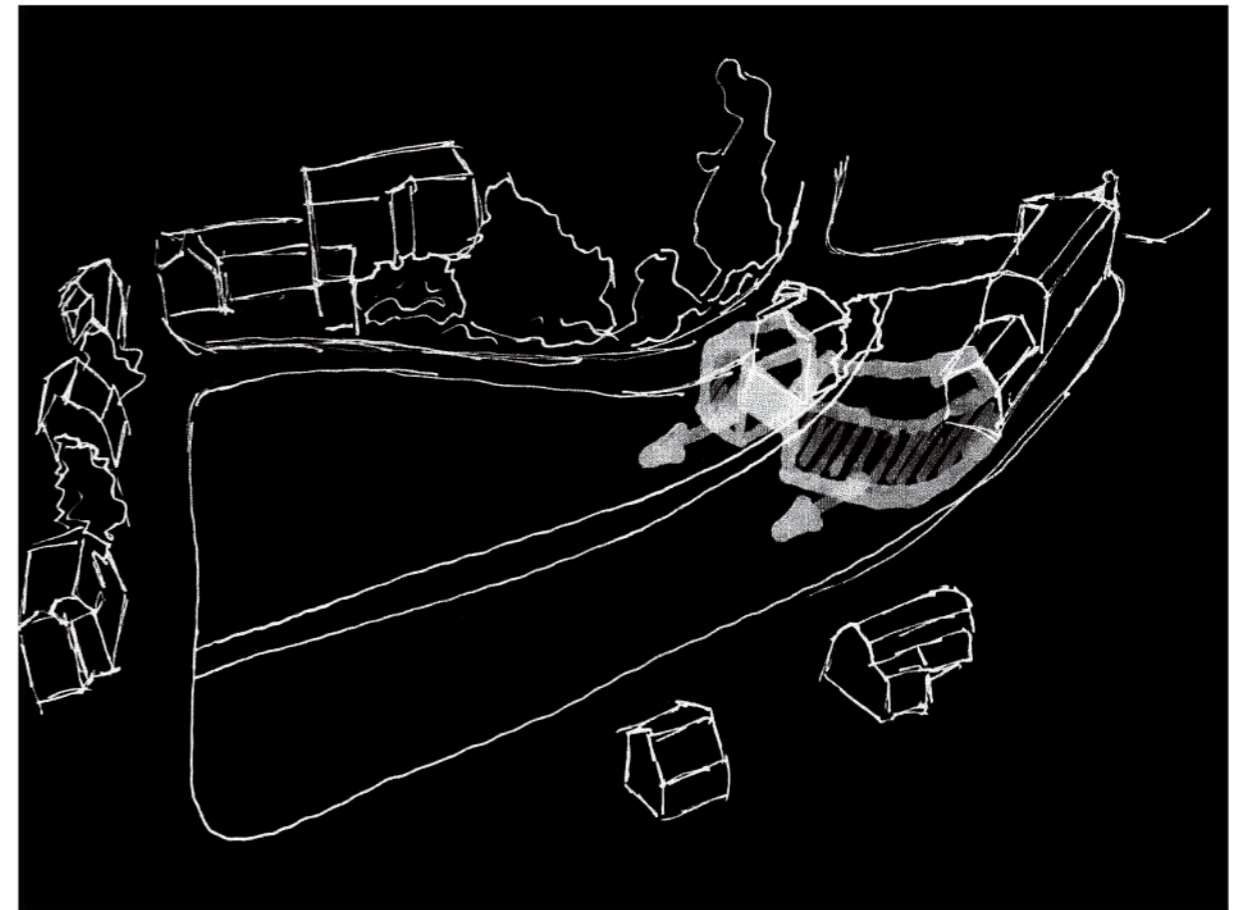
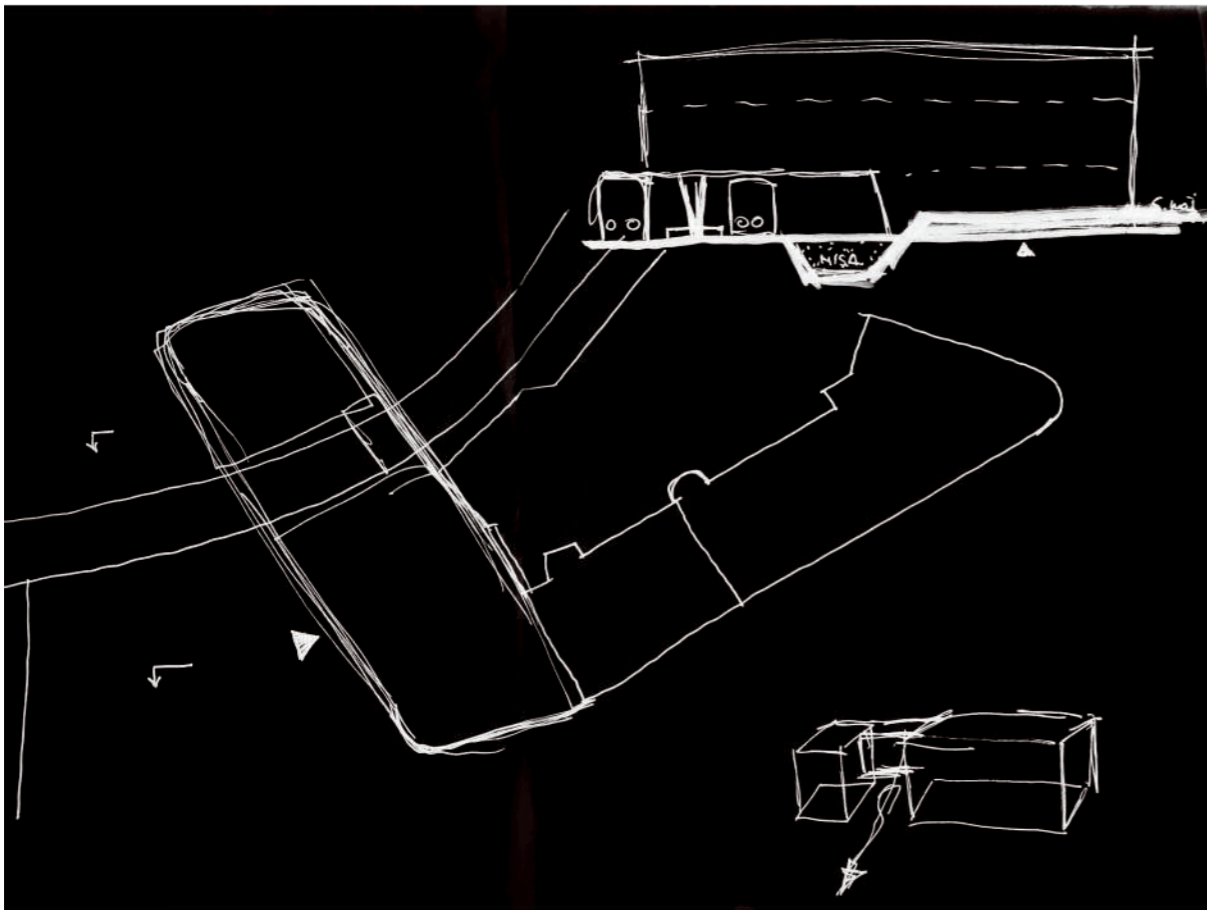
kanceláře	
kancelář ředitel	1 osoba
kancelář ekonomky a účetní	2 osoby
kancelář oddělení zpracování fondů	3 osoby
kancelář IT	1 osoba
údržba, úklid	2 osoby

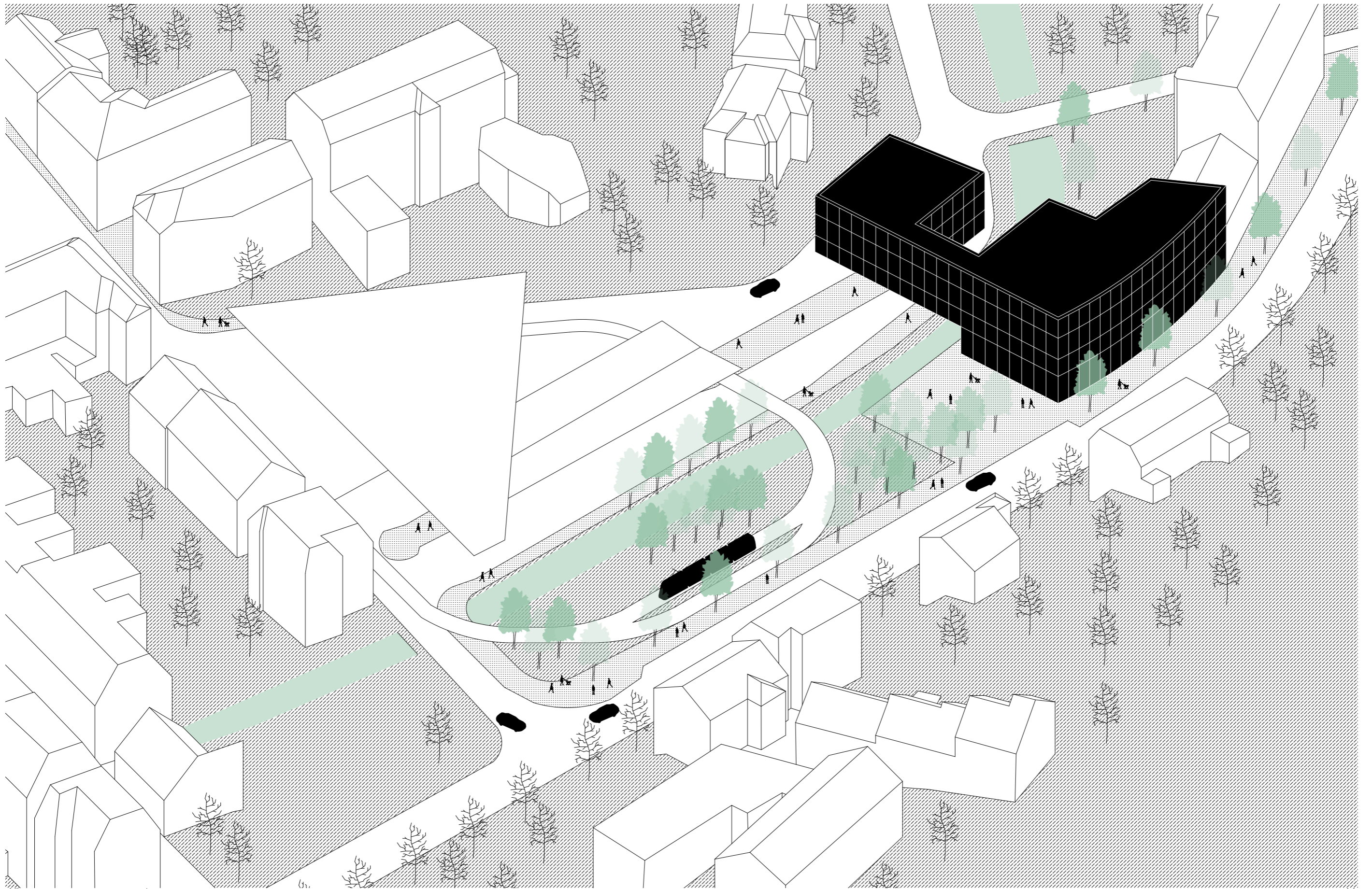
Sklady knih

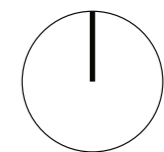
Sklad knih pro v tuto chvíli 25.000 knihovních jednotek, do budoucna ideálně s možností navýšit na dvojnásobek.

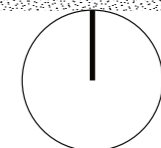
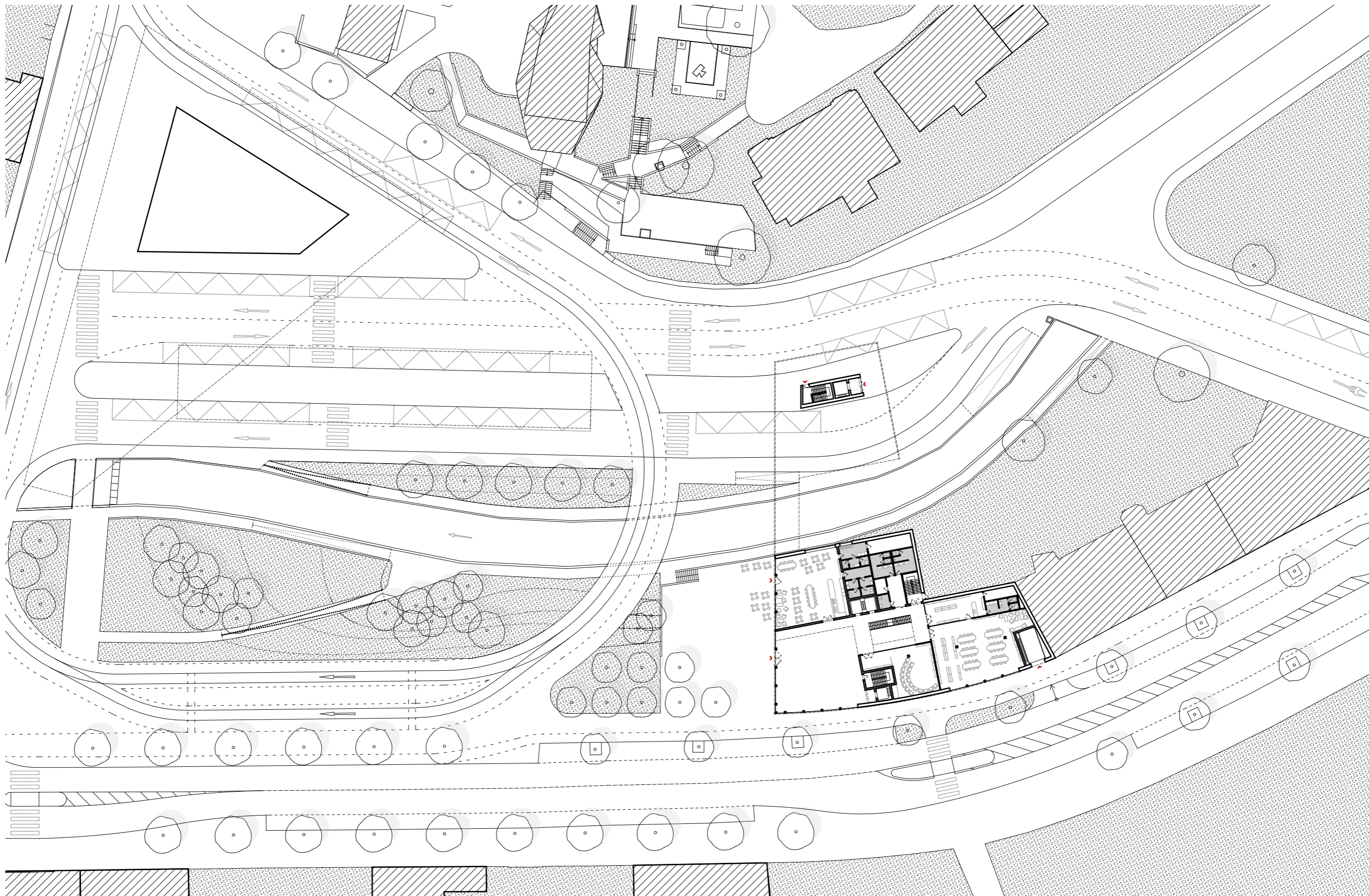
Sklady ostatní

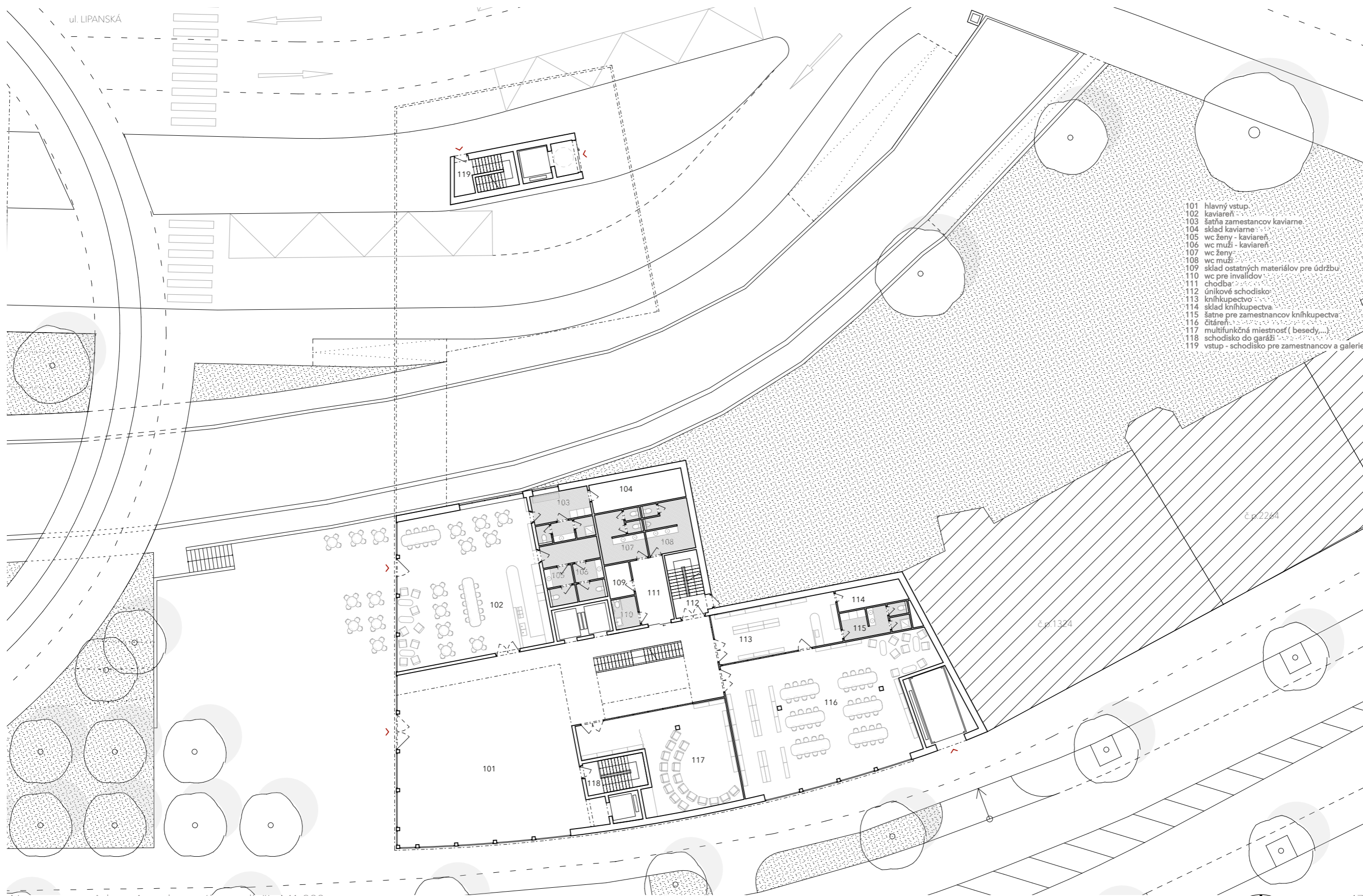
Sklad pro materiál k projektům - ročně 10 palet projekt Bookstart.
Sklad vyřazených knih do knihobudek - 1000 knihovních jednotek.
Sklad objemnějších pomůcek pro program (házečí postavičky, hrad z krabic....).
Sklad kostýmů.
Sklad ostatního materiálu (náhradní pneumatiky, hrablo na sníh, nářadí....)









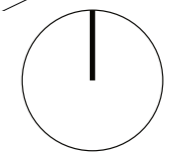


ul. LIPANSKÁ

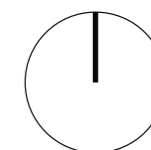
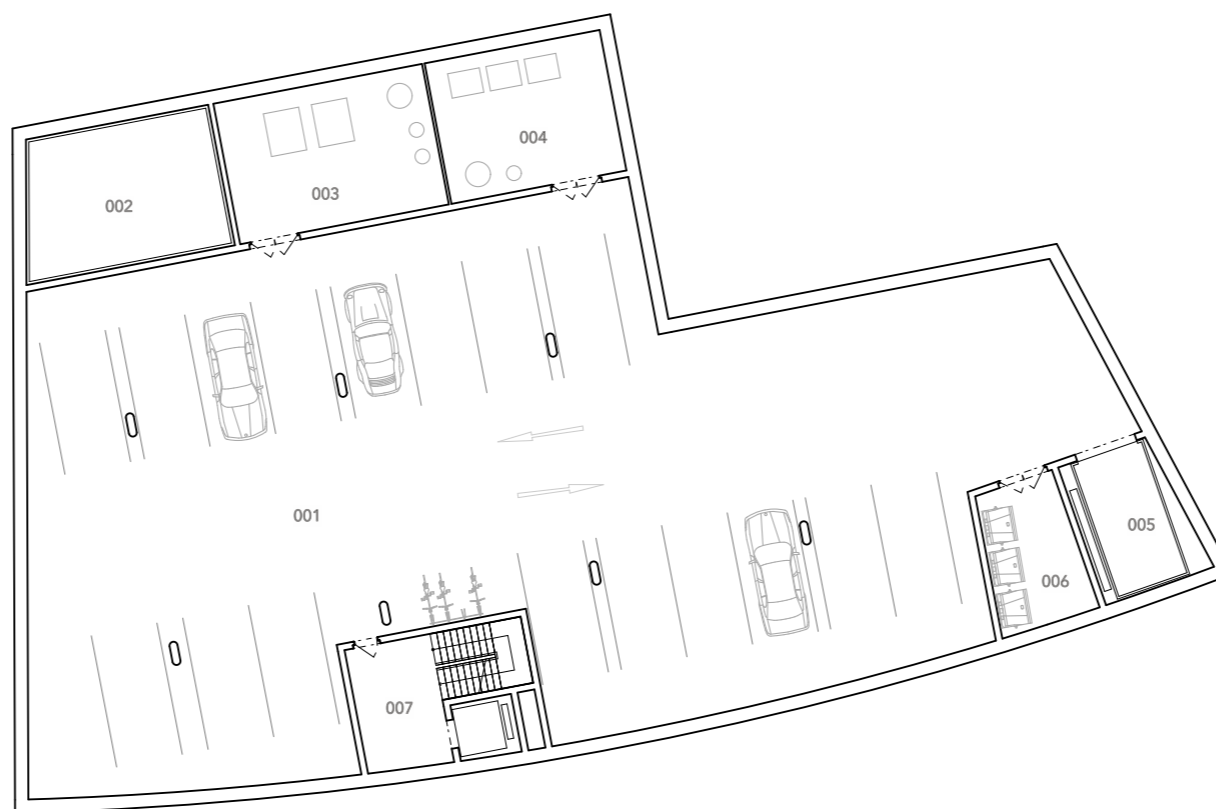
- 101 hlavný vstup
- 102 kaviareň
- 103 šatňa zamestnancov kaviarne
- 104 sklad kaviarne
- 105 wc ženy - kaviareň
- 106 wc muži - kaviareň
- 107 wc ženy
- 108 wc muži
- 109 sklad ostatných materiálov pre údržbu
- 110 wc pre invalidov
- 111 chodba
- 112 únikové schodisko
- 113 knižkupectvo
- 114 sklad knižkupectva
- 115 šatne pre zamestnancov knižkupectva
- 116 čítareň
- 117 multifunkčná miestnosť (besedy,...)
- 118 schodisko do garáží
- 119 vstup - schodisko pre zamestnancov a galerie

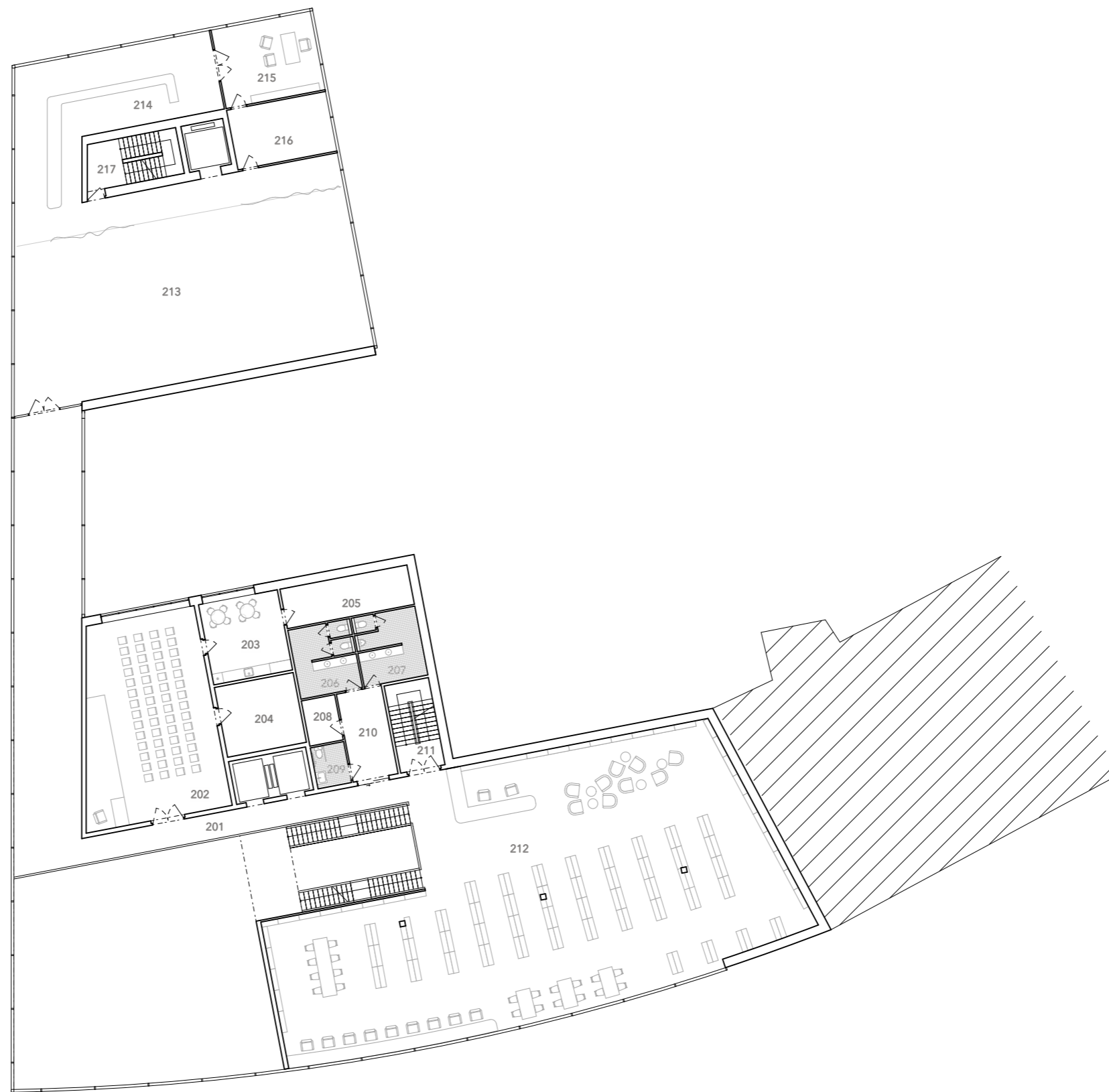
č.p.22/4

č.p.132/4

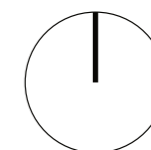


- 001 parkovanie
- 002 nádrž na dažďovú vodu
- 003 technická miestnosť
- 004 technická miestnosť
- 005 autovýťah
- 006 miestnosť pre odpad
- 007 schodisko



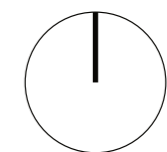


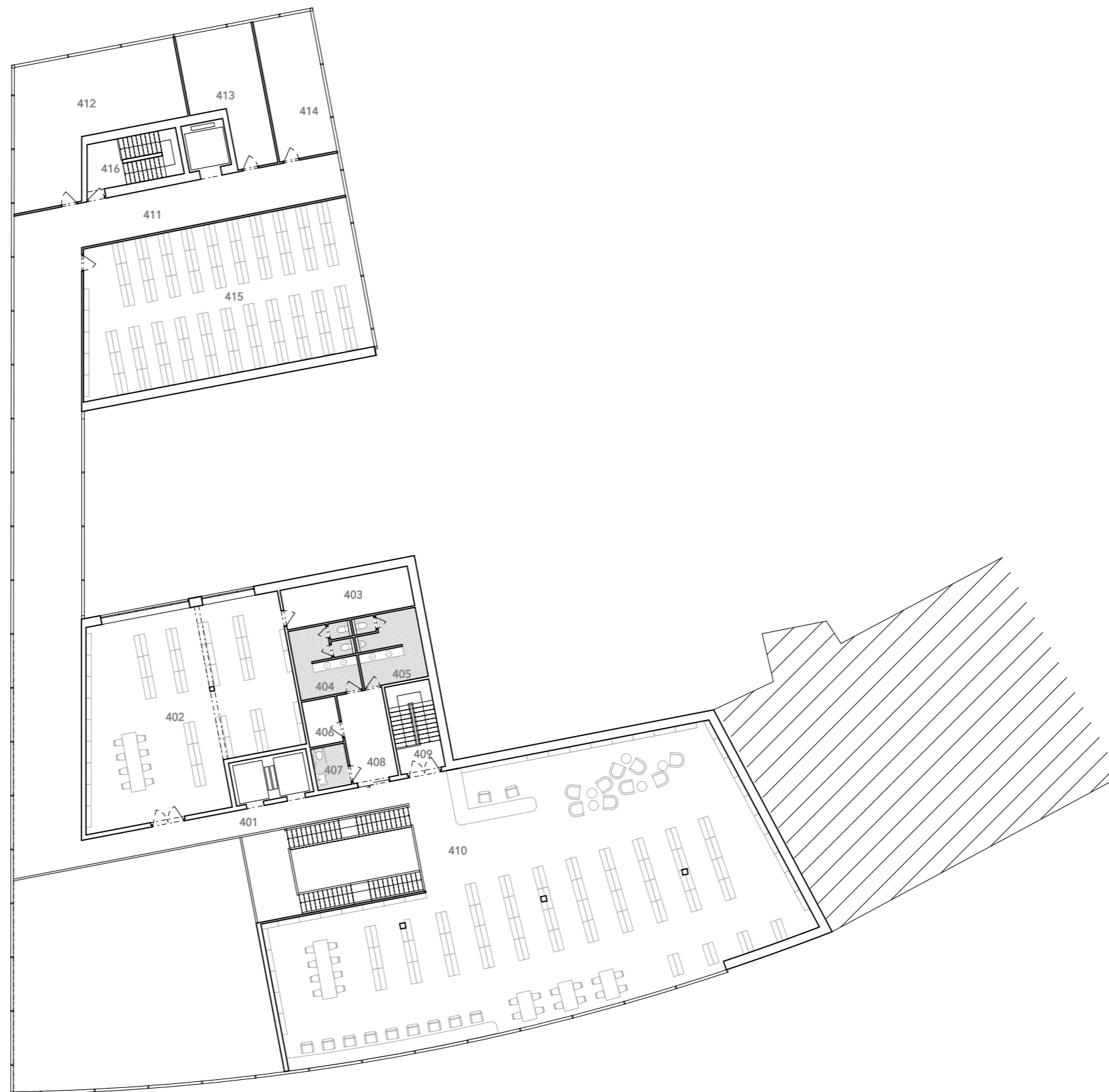
- 201 paviáč
- 202 konferenčná miestnosť - prednášky
- 203 kuchyňa
- 204 sklad
- 205 sklad
- 206 wc ženy
- 207 wc muži
- 208 sklad upratovačky
- 209 wc pre invalidov
- 210 chodba
- 211 únikové schodisko
- 212 oddelenie region
- 213 galéria
- 214 šatňa a informácie galérie
- 215 kancelária riaditeľa galérie
- 216 sklad galérie
- 217 schodisko



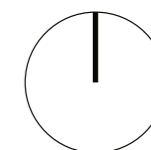


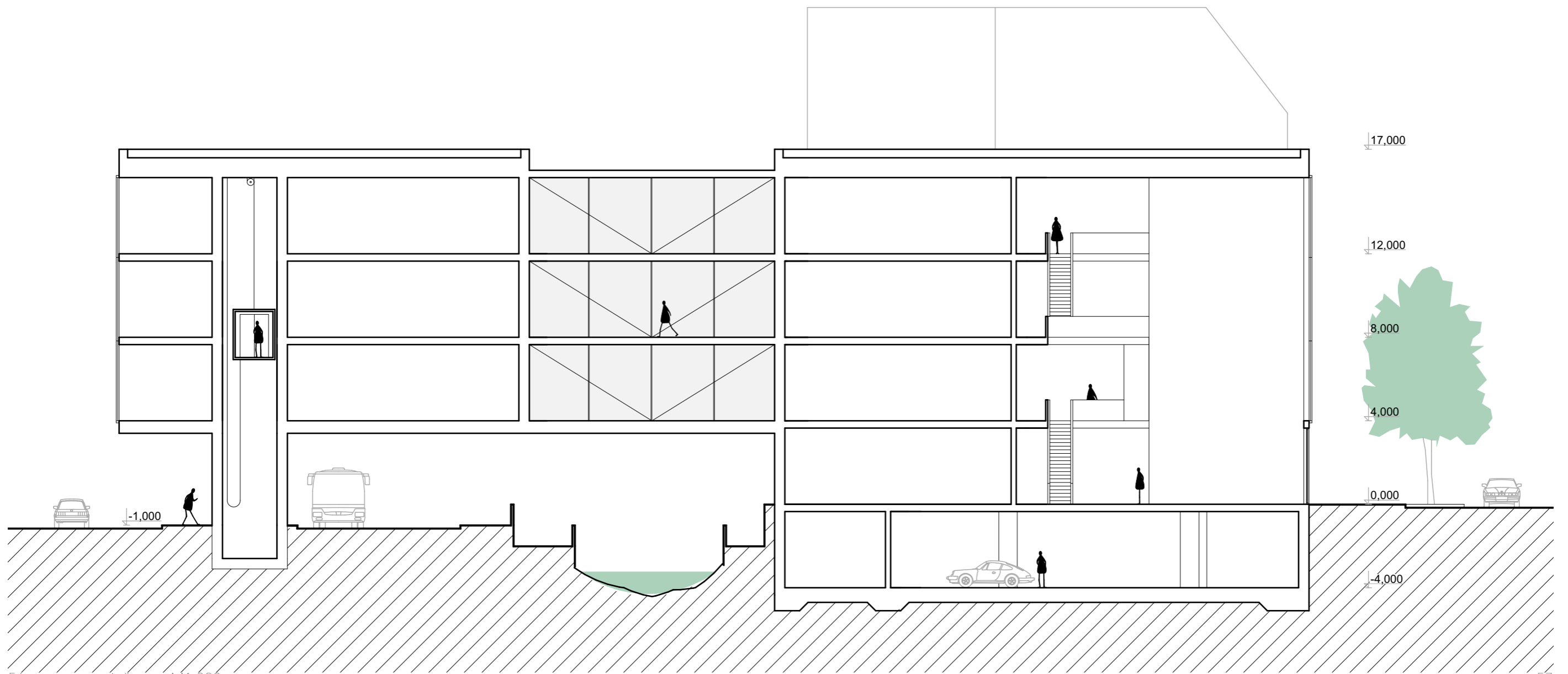
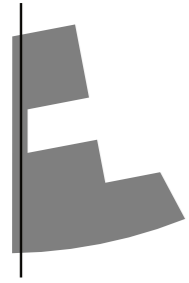
- 301 paviáč
- 302 detské oddelenie - oddelenie pre matky s deťmi a škôlky
- 303 sklad
- 304 wc ženy
- 305 wc muži
- 306 prebaľovací pult
- 307 wc pre invalidov
- 308 chodba
- 309 únikové schodisko
- 310 oddelenie pre deti a mládež
- 311 chodba
- 312 oddychová miestnosť a kuchyňa pre zamestnancov
- 313 kancelária riaditeľa knižnice
- 314 kancelária sekretárky riaditeľa
- 315 kancelária pre spracovanie fondov
- 316 kancelária IT
- 317 kancelária ekonómky a účetní
- 318 kancelária údržby a upratovanie
- 319 schodisko

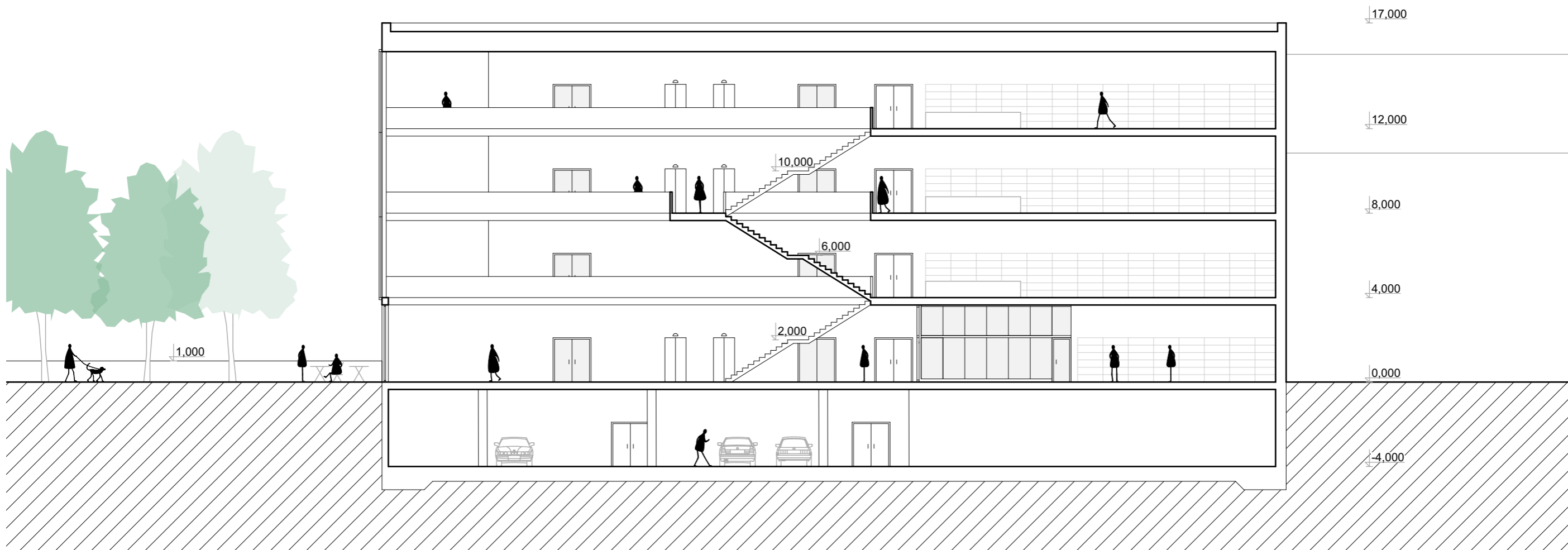




- 401 pavlač
- 402 oddelenie pre dospelých
- 403 sklad
- 404 wc ženy
- 405 wc muži
- 406 sklad pre upratovačku
- 407 wc pre invalidov
- 408 chodba
- 409 únikové schodisko
- 410 oddelenie pre dospelých
- 411 chodba
- 412 sklad vyradených kníh
- 413 sklad materiálov k projektom
- 414 sklad objemných pomôcok
- 415 sklad kníh - archív
- 416 schodisko





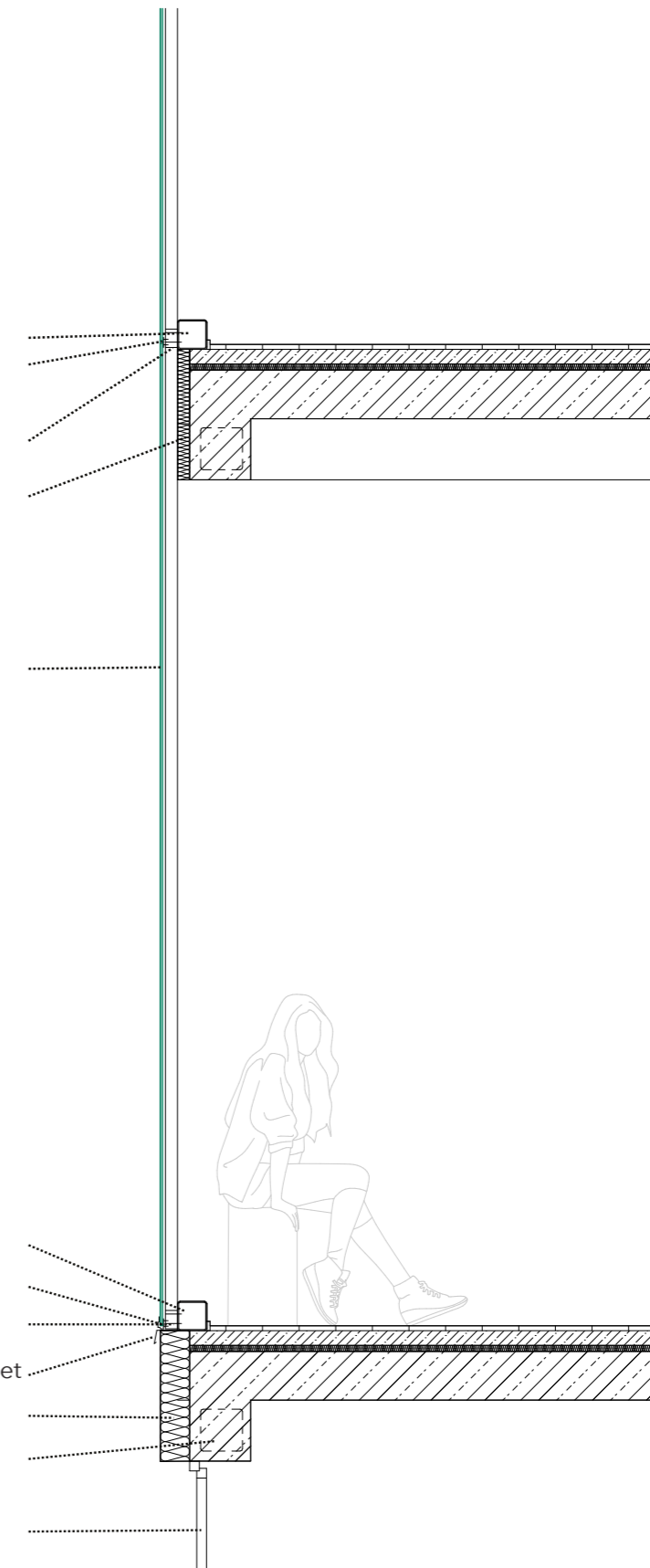


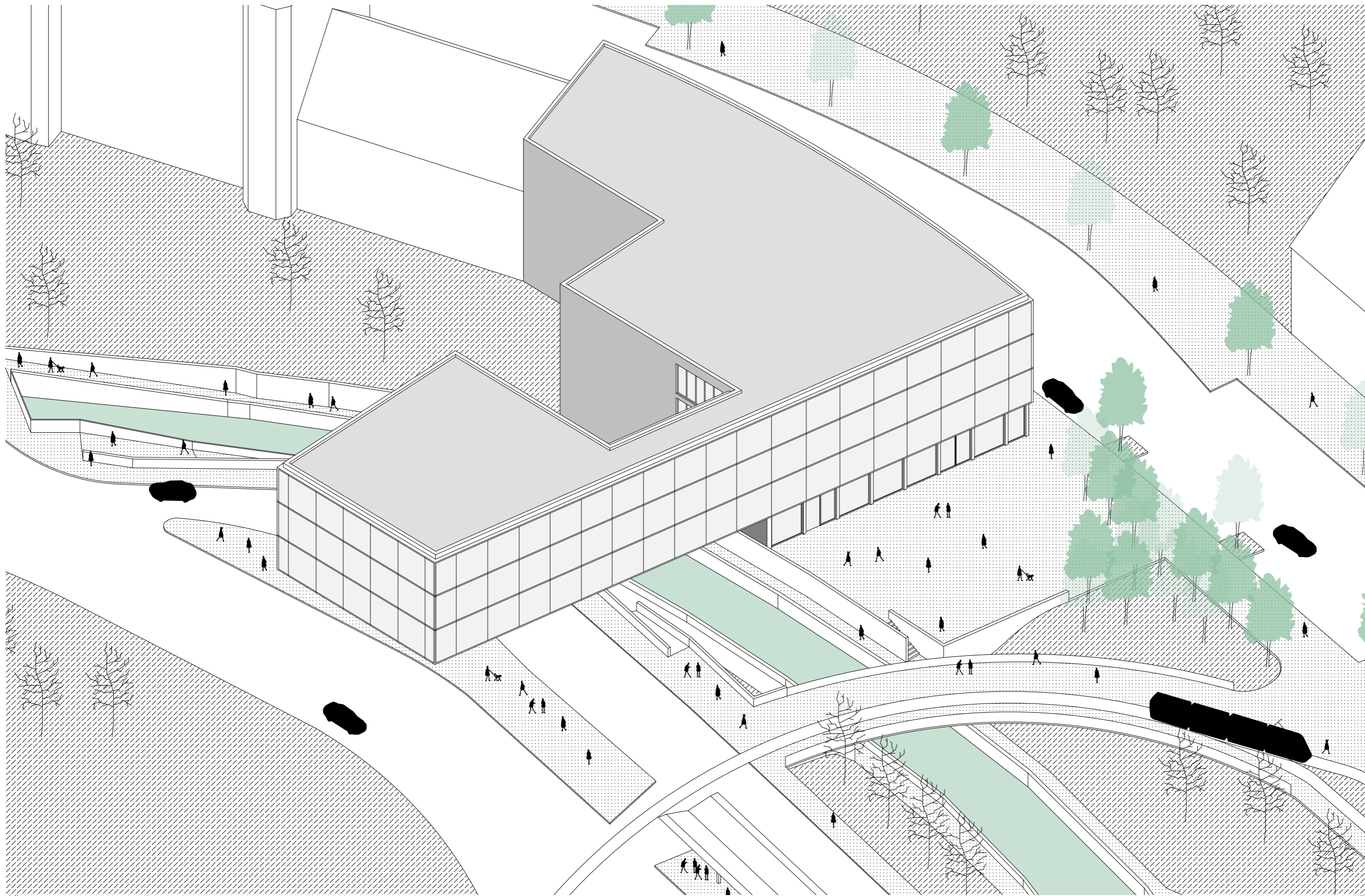


hliníkový profil
gumové tesnenie
kotva
zateplenie EPS

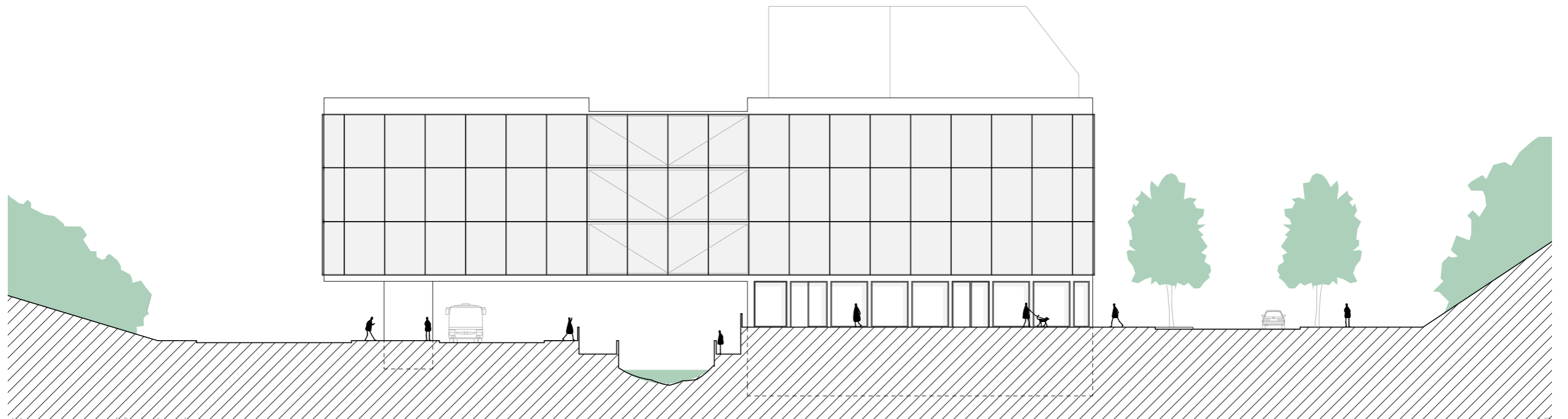
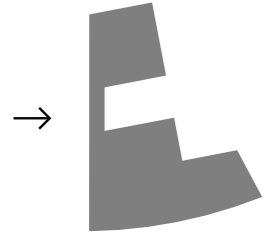
polykarbonátový panel

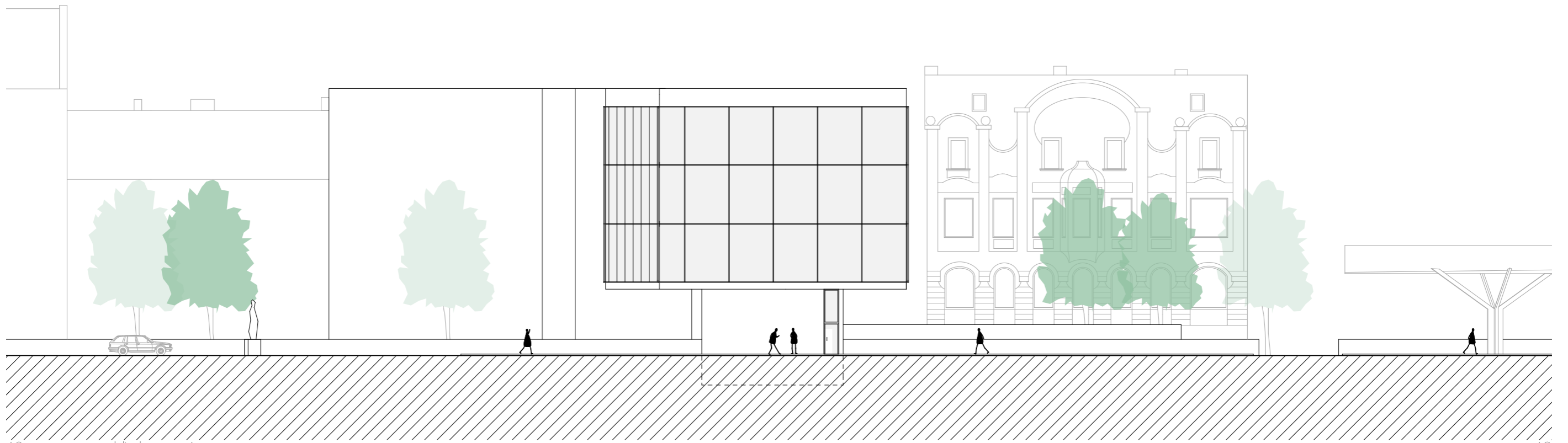
kotva
gumové tesnenie
spodný hliníkový profil
Zvyšovací profil + parapet
zateplenie EPS
ocelobetónový veniec
okno

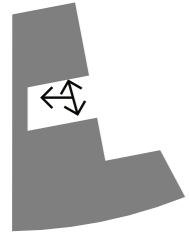


















[online]

[vid. 20. 03. 2023] https://www.cipi.sk/wp-content/uploads/2019/08/Polykarbonatove_Preklenia_Cipi_sk.pdf

[vid. 20. 03. 2023] <https://www.chytrefasady.cz/polykarbonatove-fasady/polykarbonatova-fasada-danpalon/#1594738950976-14ba916b-d083>

[vid. 20. 03. 2023] <https://www.chytrefasady.cz/wp-content/uploads/2020/07/Katalog-ke-stazen%C3%AD.pdf>

[vid. 28. 03. 2023] [https://www.titan-multiplast.cz/storage/titan_CatalogueModule-Download/37-file-File\[cs\]-RODECA-50-60-2021.pdf](https://www.titan-multiplast.cz/storage/titan_CatalogueModule-Download/37-file-File[cs]-RODECA-50-60-2021.pdf)

[vid. 28. 03. 2023] [https://www.titan-multiplast.cz/storage/titan_CatalogueModule-Download/27-file-File\[cs\]-systemove-hlinkove-profil.pdf](https://www.titan-multiplast.cz/storage/titan_CatalogueModule-Download/27-file-File[cs]-systemove-hlinkove-profil.pdf)

[vid. 28. 03. 2023] [https://www.titan-multiplast.cz/storage/titan_CatalogueModule-Download/29-file-File\[cs\]-zamkove-panely-montazni-navod.pdf](https://www.titan-multiplast.cz/storage/titan_CatalogueModule-Download/29-file-File[cs]-zamkove-panely-montazni-navod.pdf)

[vid. 11. 05. 2023] <https://www.everliteconcept.com/danpalon-facade>

Jihočeská vědecká knihovna [online]. Archiweb, s.r.o. [vid. 07. 02. 2023]. <https://www.archiweb.cz/b/jihoceska-vedecka-knihovna>

Des Moines Public Library [online]. David Chipperfield Architects. [vid. 07. 02. 2023]. https://davidchipperfield.com/project/des_moines_public_library

katastrální portál

stránka města Jablonec nad Nisou <https://www.mestojablonec.cz>

vlastná fotodokumentácia

ČESKÉ VYSOKÉ UČENÍ TECHNICKÉ V PRAZE
FAKULTA ARCHITEKTURY

AUTOR, DIPLOMANT: Tomáš Bielený
AR 2022/2023, LS

NÁZEV DIPLOMOVÉ PRÁCE:
(ČJ) MESTSKÁ KNIŽNICA JABLONEC

(AJ) CITY LIBRARY JABLONEC

JAZYK PRÁCE: SLOVENSKÝ

Vedoucí práce:	Ing. arch. Ivan Plicka, CSc.	Ústav: urbanismu
Oponent práce:	Ing. arch. Pavlína Müllerová	
Klíčová slova (česká):	městská knihovna, Jablonec, terminál, Nisa, 5. května	
Anotace (česká):	Diplovová práca sa sústreďí na tému mestkej knižnice v Jablonci nad Nisou. Súčasná už nevyhovuje kapacitám mesta a mesto tak potrebuje novú. Návrh zároveň dopĺňa nové územie navrhovaného terminálu pre hromadnú dopravu. Práca vytvára celkovú koncepciu nového mesta, dopĺňa a urbanisticky uzatvára nový blok, ktorý vzniká vytvorením terminálu.	
Anotace (anglická):	The diploma thesis focuses on the topic of the Jablonec nad Nisou city library. The current one no longer meets the city's capacities and the city needs a new one. At the same time, the proposal complements the new territory of the proposed mass transit terminal. The work creates the overall concept of the new city, completes and urbanistically closes the new block, which is created by the creation of the terminal.	

Prohlášení autora

Prohlašuji, že jsem předloženou diplomovou prací vypracoval samostatně a že jsem uvedl veškeré použité informační zdroje v souladu s „Metodickým pokynem o etické přípravě vysokoškolských závěrečných prací.“

V Praze dne 26.5.2023

podpis autora-diplomanta

Tento dokument je nedílnou a povinnou součástí diplomové práce / portfolia a CD.

České vysoké učení technické v Praze, Fakulta architektury
2/ ZADÁNÍ diplomové práce
Mgr. program navazující

jméno a příjmení: Bc. Tomáš Bielený

datum narození: 5. 4. 1998

akademický rok / semestr: 2022 / 2023 / LS
obor: Architektura a urbanismus
ústav: 15119 / Ústav urbanismu
vedoucí diplomové práce: doc. Ing. arch. Ivan Plicka, CSc.
téma diplomové práce: Městská knihovna Jablonec

zadání diplomové práce:

1/ popis zadání projektu a očekávaného cíle řešení

Tématem diplomové práce je studie nové městské knihovny v Jablonci. Studie je zadána jako ověřovací, kdy jedním z cílů je prověřit reálnost aktuálního stavebního programu; dalším z cílů je prověřit reálné možnosti dané lokality pro vybudování nové městské knihovny. Řešeným územím pro studii nové městské knihovny je pozemek vymezený ulicí 5. května a ulicí Lipanskou a ze západu vymezený plánovaným novým městským dopravním terminálem. Nová městská knihovna by měla doplnit stávající zástavbu v této části města a zároveň by měla stát součástí zásadní kvalitativní obnovy širšího území v bezprostředním kontaktu s centrem města.

2/

Pro AU/ součástí zadání bude jasně a konkrétně specifikovaný stavební program

Zadáním diplomové práce je předběžný stavební program (viz příloha tohoto Zadání), jenž je určen diplomovou prací k prověření – z hlediska reálné míry naplnění, vzhledem k citlivému kontextu lokality pro stavbu nové městské knihovny.

3/ popis závěrečného výsledku, výstupy a měřítka zpracování

Situace širších vztahů (celoměstský kontext) 1 : 2 000 / 1 : 5 000
Situace širších vztahů – zapojení do bezprostředního okolí 1 : 500 / 1 : 1 000
Nová městská knihovna - půdorysy, řezy, pohledy 1 : 200 / 1 : 100

4/ seznam dalších dohodnutých částí projektu (model)

Vizualizace / zákresy do fotografie – dokumentující navržený objekt / navržené objekty a charakter nového městského prostředí, zejména ve vztahu k bezprostřednímu sousedství a k panoramatu města.
Model řešené lokality v měřítku 1 : 500 / 1 : 200

Pozn.: 3/ 4/ - může být upřesněno vedoucím DP na základě konzultace v průběhu semestru.

Datum a podpis studenta: 2. února 2023

Datum a podpis vedoucího DP: 2. února 2023

Datum a podpis děkana FA ČVUT

registrováno studijním oddělením dne

2.2.2023

