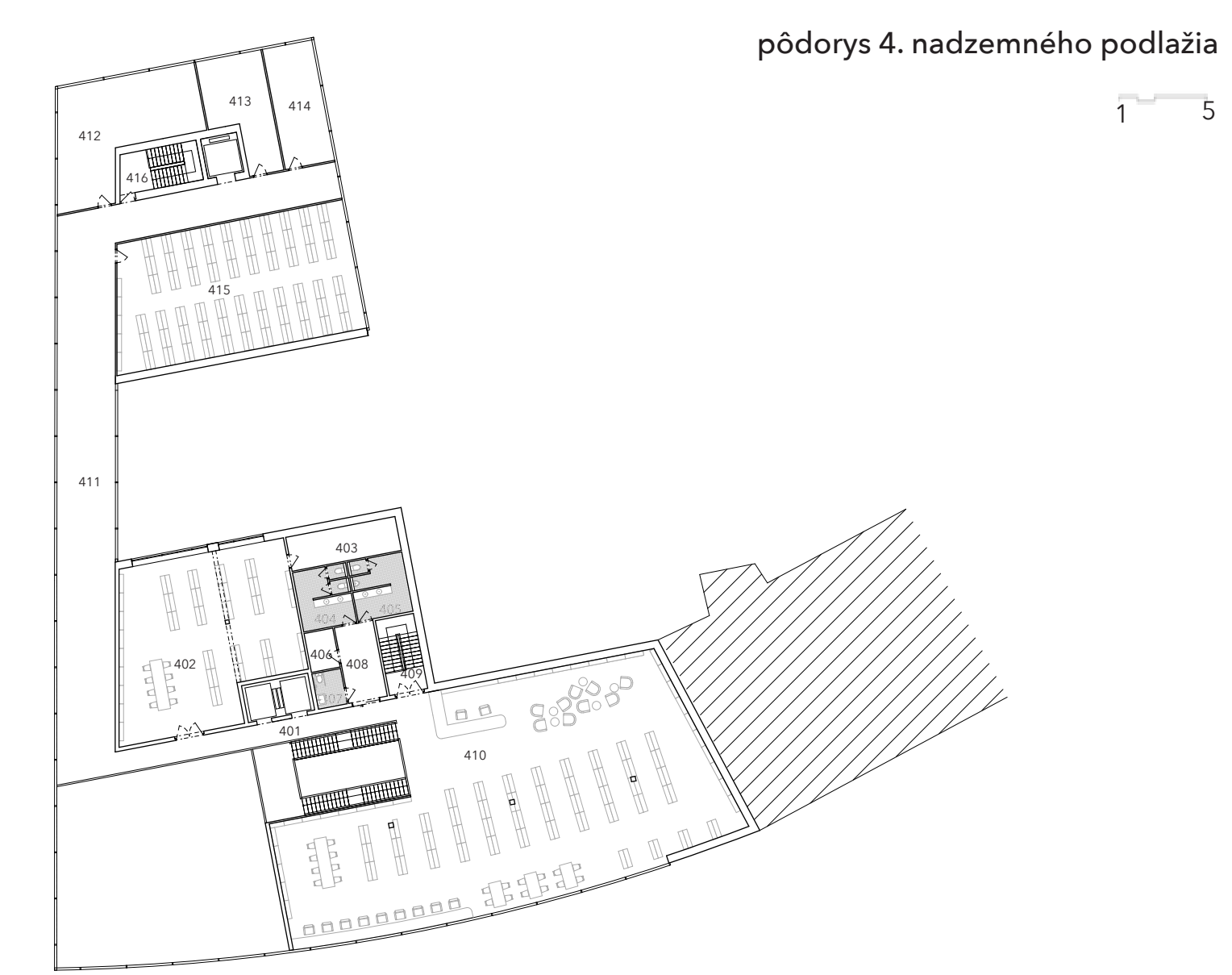
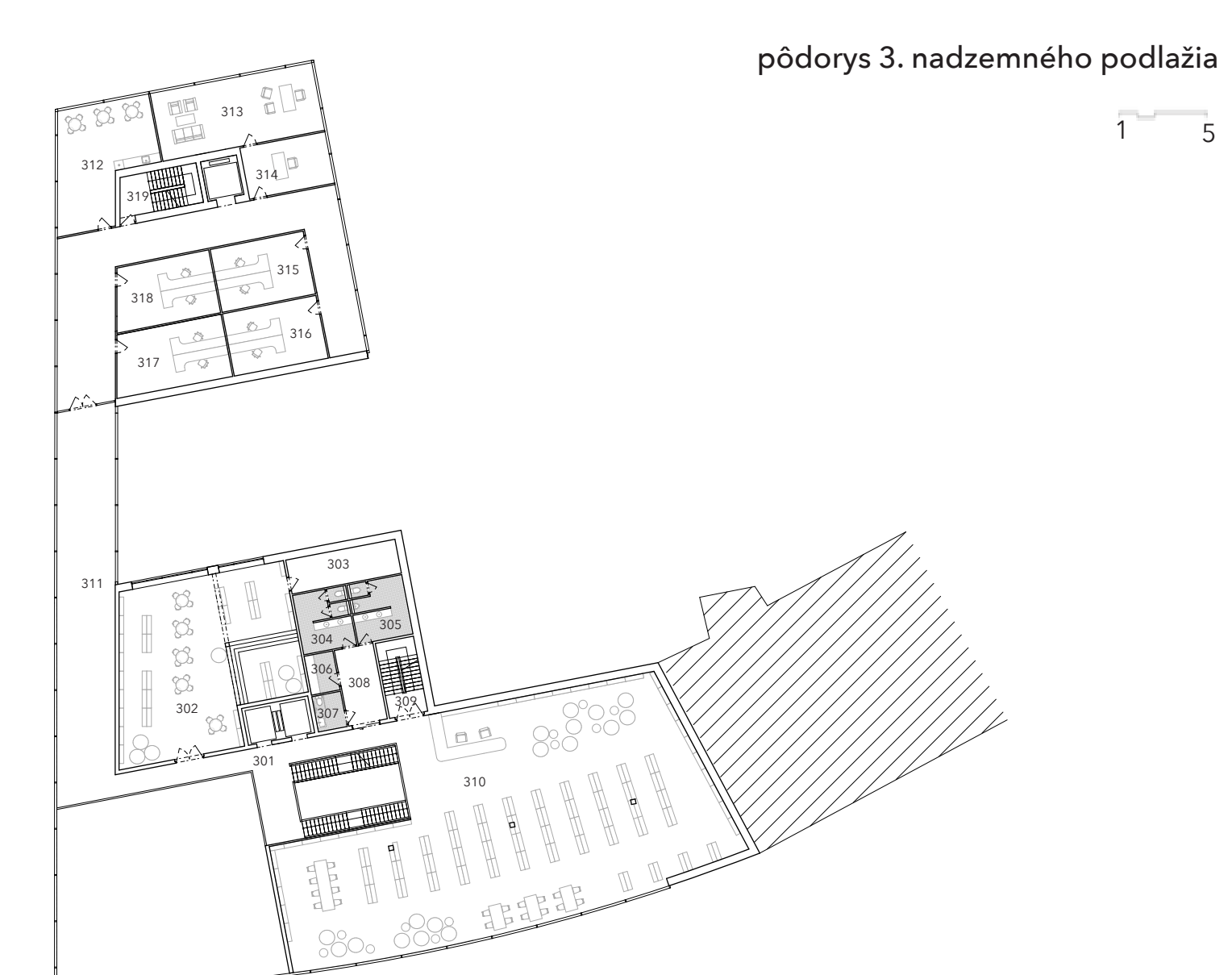




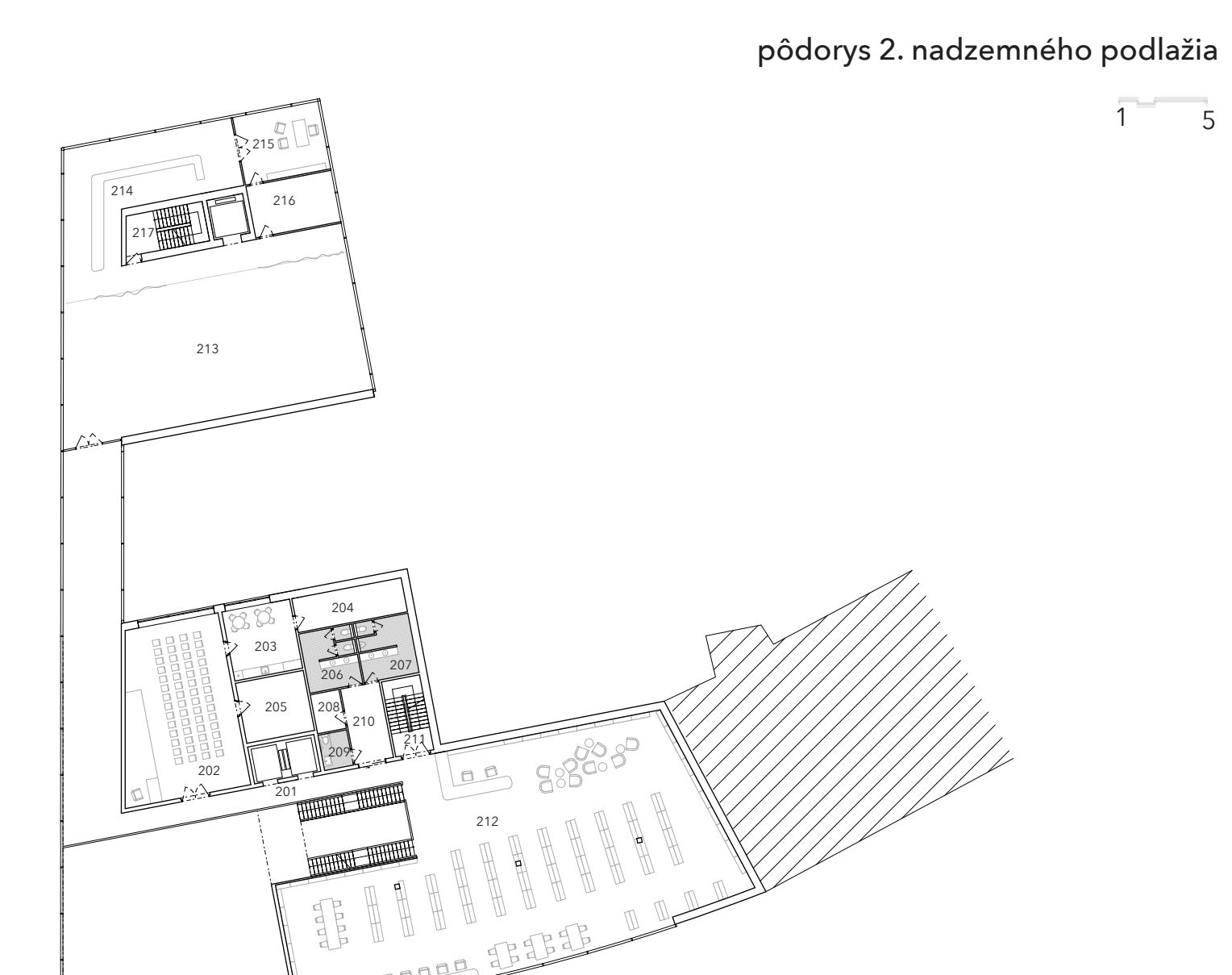
- 401 pavlač
402 oddelenie pre dospelých
403 sklad
404 wc ženy
405 wc muži
406 sklad pre upratovačku
407 wc pre invalidov
408 chodba
409 únikové schodisko
410 oddelenie pre dospelých
411 chodba
412 sklad vypradených kníh
413 sklad materiálov k projektom
414 sklad obvyklých pomôcok
415 sklad kníh - archív
416 schodisko



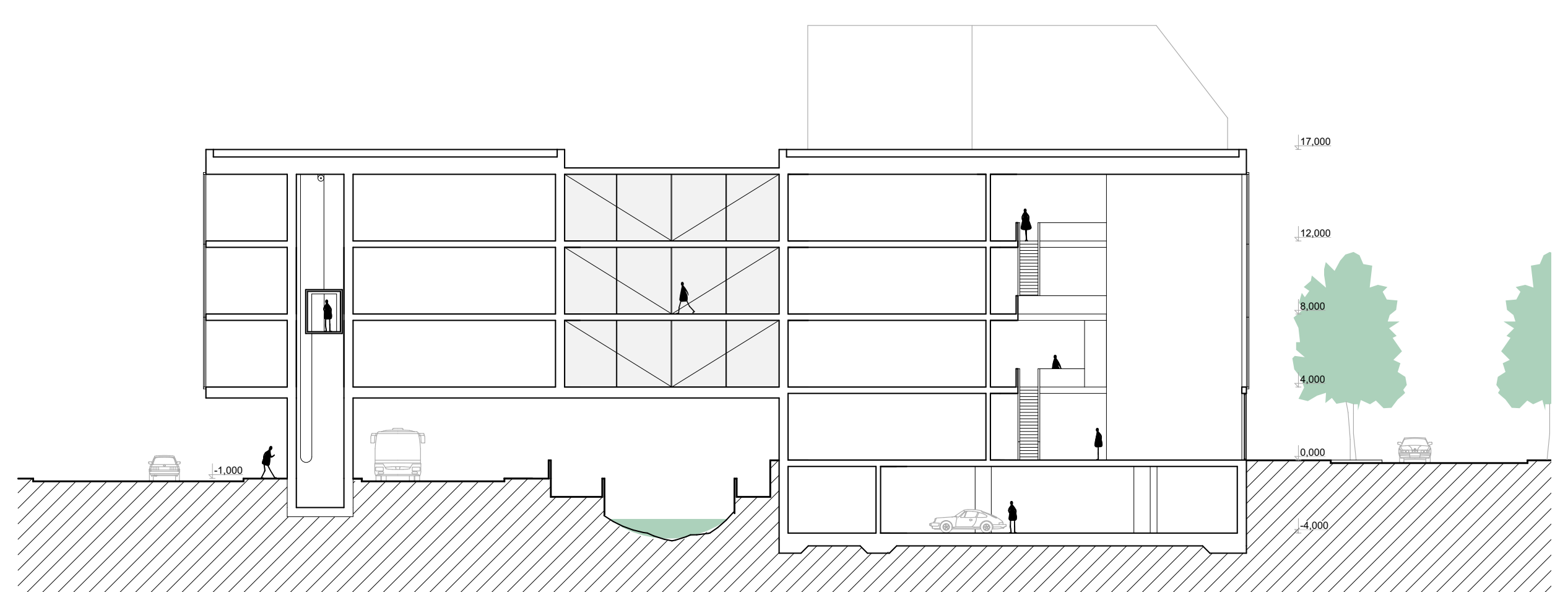
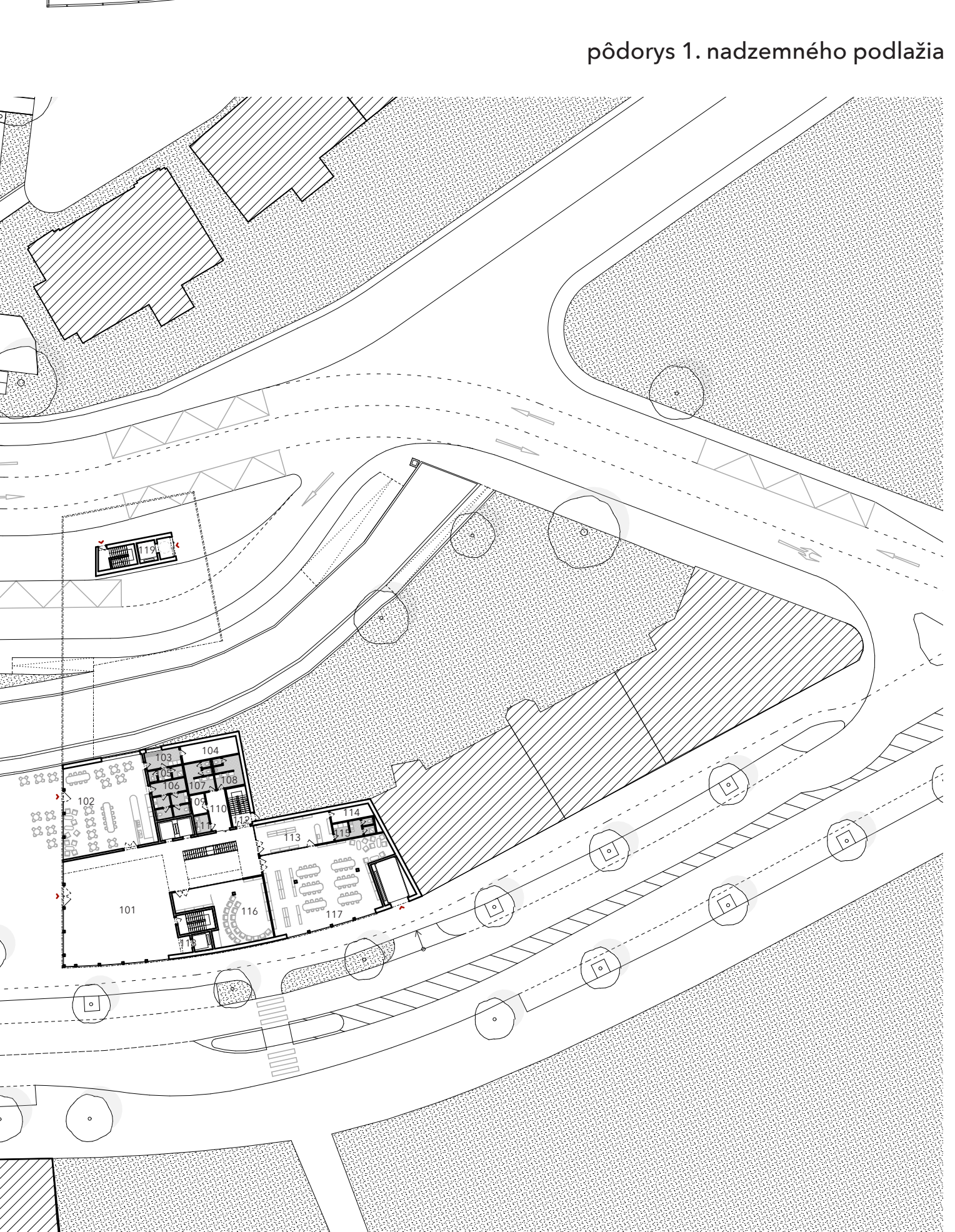
- 301 pavlač
302 detské oddelenie - oddelenie pre matky s deťmi a školy
303 sklad
304 wc ženy
305 wc muži
306 prebaľovací pult
307 wc pre invalidov
308 chodba
309 únikové schodisko
310 oddelenie pre deti a mládež
311 chodba
312 podporné miestnosť a kuchyňa pre zamestnancov
313 kancelária riadiča knižnice
314 kancelária odborných radíčov
315 kancelária pre spracovanie fondov
316 kancelária II
317 kancelária ekonomiky a účtovníctva
318 kancelária údržby a upratovanie
319 schodisko



- 201 pavlač
202 konferenčná miestnosť - prednáška
203 kuchynka
204 sklad
205 wc ženy
206 wc muži
207 wc pre invalidov
208 wc pre invalidov
209 wc ženy
210 chodba
211 únikové schodisko
212 oddelenie regionu
213 galéria
214 sála a informácie galérie
215 kancelária riadiča galérie
216 sklad galérie
217 schodisko



- 101 hlavný vstup
102 kavárna
103 sála pre zamestnancov kavárne
104 sklad kavárne
105 wc ženy - kavárne
106 wc muži - kavárne
107 wc ženy
108 wc muži
109 sklad ostatných materiálov pre údržbu
110 wc pre invalidov
111 chodba
112 únikové schodisko
113 únikové schodisko
114 sklad kníh/kupectva
115 sála pre zamestnancov kníhkupectva
116 štátna
117 multifunkčný miestnosť (benedy...)
118 schodisko do garáže
119 vstup - schodisko pre zamestnancov a galérie



Diplomová práca sa sústreďuje na tému mestkej knižnice v Jablonce nad Nisou. Súčasťou úvahy je vypracovanie mesta a miesto tak potrebuje nový. Miesto zároveň dopĺňa nové územie navrhovaného terminálu pre hromadnú dopravu. Práca vytvára celkovú koncepciu nového mesta, doplnia a urbanisticky uzatvára nový blok, ktorý vzniká vytvorením terminálu.

The diploma thesis focuses on the topic of the Jablonec nad Nisou city libraries. The current one no longer meets the city's capacities and the city needs a new one. At the same time, the proposal complements the new territory of the proposed mass transit terminal. The work creates the overall concept of the new city, completes and urbanistically closes the new block, which is created by the creation of the terminal.

