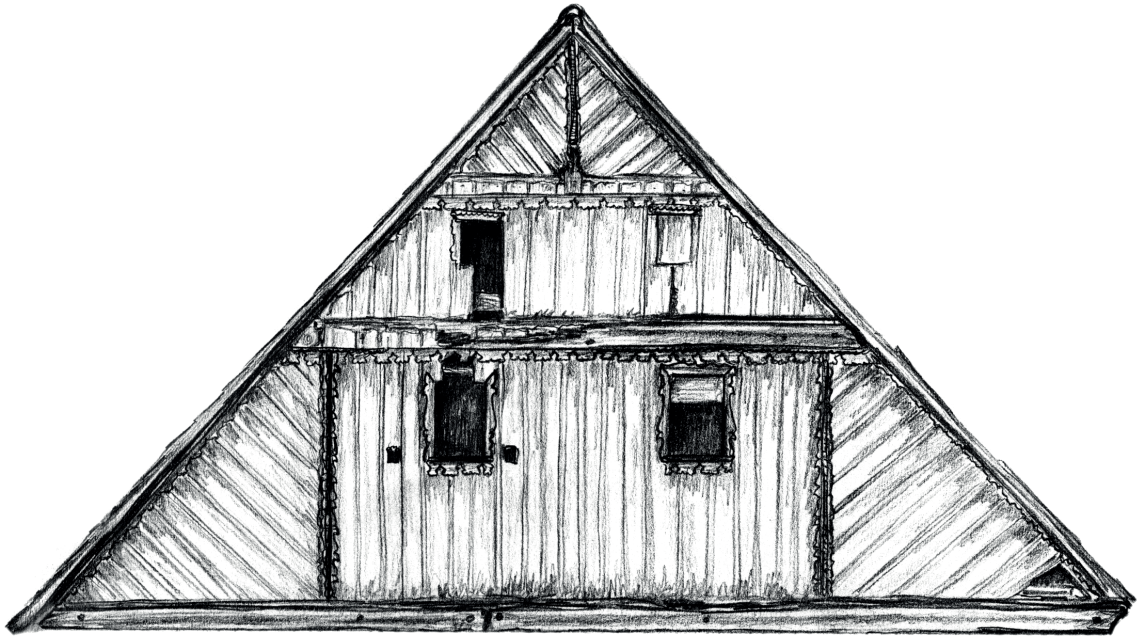


České vysoké učení technické v Praze, Fakulta architektury
Czech Technical University in Prague, Faculty of Architecture



Ing. arch. Tomáš Efler

OBNOVA HISTORICKÝCH STAVEB V PŘÍKLADECH REALIZACÍ

Habilitační práce
2021

Ing. arch. Tomáš Efler

Číslo autorizace České komory architektů: 04459

Adresa: Merboltice 14, 40502 Děčín

Obsah

1. Souhrn	5
2. Klíčová slova	5
3. Úvod	7
4. Vybrané příklady realizovaných projektů	11
5. Ukázky z publikační činnosti	48
6. Společenská činnost	50
7. Závěr.	53

1. Souhrn

Architektura, historie a především historické architektonické památky a tradiční venkovské lidové stavitelství mě fascinují od raných dětských let. Věnuji se dlouhodobě vztahu památkové péče a architektonické tvorby na akademické půdě v pedagogické činnosti i ve vlastní projekční a realizační praxi. Jedním z trvalých témat mého zájmu v teoretické a praktické rovině je tradiční venkovský dům na česko-sasko-polském pomezí, související stavebně-historický průzkum, technologické možnosti opravy a revitalizace historických staveb a podpora tradičních řemesel a technologií ve vztahu ke kvalifikované péči o architektonické kulturní dědictví.

2. Klíčová slova

architektura, památková péče, vernakulární, lidová architektura, stavitelství, řemesla, kulturní dědictví, restaurování, konzervace, oprava, konverze, revitalizace, regenerace, recyklace, regionalismus



3. Úvod

Narodil jsem se 4. prosince 1979 v Děčíně v rodině zemědělských a lesních inženýrů a vyrůstal v areálu bývalého panského velkostatku a střední zemědělské a zahradnické školy v Děčíně-Libverdě, kde v 19. století mimo jiné krátce působil architekt Josef Mocker ve službách děčínského hraběcího rodu Thunů.

Architektura, historie a především historické architektonické památky a tradiční venkovská lidové stavitelství mě fascinovaly od raných dětských let. Dostupná architektonická a historická literatura a osobní setkání s několika osobnostmi (Jiří Langer, František Ledvinka, Josef. Václav Scheybal, Jiří Škabrada...) na seminářích věnovaných lidovému stavitelství mě přivedlo k rozvíjení dokumentační kresby především tzv. podstávkových domů na venkově Českého středohoří a hlubšímu zájmu o regionální historii a architekturu. V průběhu studia na sedmiletém gymnáziu jsem se proto rozhodl věnovat nadále především architektuře. Vysokoškolské studium jsem absolvoval na FA ČVUT v Praze (1998–2005) v řadě různých ateliérů a vedle architektů mě velmi formoval také entuziasmus stavebních historiků Jiřího Škabrady a Michaela Rykla. Diplomní projekt jsem vypracoval a obhájil pod vedením

prof. Václava Girsy na téma Revitalizace areálu bývalého kláštera Konojedy na Litoměřicku v roce 2005. V letech 2001-2002 jsem měl možnost studovat na *EAPLV – École d'Architecture de Paris La Villette UP6* ve Francii, mimo jiné u předního francouzského odborníka Hervé Fillipetti na tématech dokumentace a opravy lidové architektury ve Francii. V letech 2002–2004 jsem absolvoval architektonickou praxi v atelieru obnovy a konzervace historických staveb GIRSA AT v Praze a měl jsem tu čest se podílet mimo jiné na průběhu dokumentace a realizace akce konzervace jižního průčelí Horního hradu zámku Český Krumlov (NKP) oceněné cenou Evropské unie pro kulturní dědictví *Europa Nostra Award* v roce 2008. Velmi mě obohatilo setkání s pražským architektem Pavlem Kupkou a seznámení s jeho dílem obnovy významných pražských paláců.

Od r. 2005 do 2012 jsem spolupracoval na celé řadě projektů v Projektovém atelieru pro pozemní stavby, s.r.o. pod vedením architekta Tomáše Šantavého. Mezi hlavní realizované projekty převážně obnovy památkově chráněných objektů, které jsem vedl, patří oprava areálu zámku včetně stálých expozic v Roztokách u Prahy pro Středočeské muzeum, revitalizace jižních zámeckých

zahrad v Děčíně a především Centrum stavitelského dědictví v Plasích (NKP) v objektu bývalého klášterního pivovaru pro expoziční depozitáře Národního technického muzea, oceněného mimo jiné cenou *Gloria muzealis*, podobně jako muzeum v zámku v Roztokách.

Mezi inspirace k vlastní tvorbě vedle častého kontaktu s praxí a pracovníky památkové péče především ze severních Čech a sousedního Saska patří také seznámení s tvorbou architekta Petra Dostála zaměřeného na obnovu lidové architektury a muzeí v přírodě v Čechách, spolupráce s ing. Vítem Mlázovským při obnově pivovaru v Plasích či práce architekta Knut Wolf z Jonsdorfu zabývající se revitalizací a obnovou podstávkových hrázděných venkovských domů v Horní Lužici v Sasku. Ve své samostatné architektonické tvorbě v rámci založeného Architektonického studia Merboltice, situovaného ve vesnické památkové zóně v Českém středohoří nedaleko Děčína, se věnuji návrhům a projektům spojeným s obnovou historických objektů a areálů a zejména lidové architektury převážně v severočeském regionu. Mezi mé blízké spolupracovníky patří mimo jiné architekti Martin Čtverák a Matyáš Kracík. Mezi pozoruhodné realizace patří obnova roubeného Beranova hostince v Trávníčku na Českosudsku, oceněná v roce 2020 cenou NPÚ *Patrimonia pro futuro* a také cenou německé nadace *Stiftung Umgebendehaus* (Nadace podstávkových domů). Nedávno dokončenou realizací v roce 2021 je restaurování barokního gloriety v Růžové zahradě v areálu zámku v Děčíně.

Od r. 2008 působím až dosud jako odborný asistent na Ústavu památkové péče na Fakultě architektury ČVUT v Praze. Vedle dílčí výuky v předmětech Dějiny architektury a Památková péče se na fakultě především dlouhodobě věnuji konzultacím a vedení studentských ateliérových architektonických návrhů a projektů jako asistent v ateliéru profesora Václava Girsy.

Od roku 2019 působím v samostatném ateliéru pod názvem *Studio vernakulární architektury*, zaměřeného zejména na péči o lokální architektonické dědictví a novou kontextuální tvorbu v těsném vztahu s regenerací a novým šetrným využitím historických objektů, souborů, sídel a krajiny ve spolupráci s kolegy Tomášem Tomsou a Martinem Stočesem. Řada studentských projektů atelieru Girsy a Efler byla pozitivně ohodnocena v rámci řady výstav, prezentací a soutěží o *Cenu Břetislava Štorma*, mezinárodních bienále Industriální stopy či také v soutěži *Olověný Dušan*.

Vedle ateliérové výuky jsem byl zapojen do spolupřádání pracovních meetingů a reprezentace fakulty architektury v zahraničí v mezinárodní spolupráci pedagogů a architektů v oblasti péče o památky a historický stavební fond v rámci evropského programu *Erasmus+ Tink-Tank: Heritage* pod záštitou *European Association for Architectural Education* pro 2014–2017 a spolupodílel jsem se s profesorem Petrem Vorlíkem na organizaci mezinárodního workshopu *EAAE s tématem Conservation – Demolition - Prague* v září 2019.

Mimo akademickou půdu jsem součástí pracovní skupiny Podstávkové domy ve Společnosti pro trvale udržitelný rozvoj Šluknovska (Lipová u Šluknova) a saského sdružení *Fachring Umgebendehaus*, členem České komory architektů, členem Děčínsko podmokelské vlastivědné společnosti, členem Českého národního komitétu *ICOMOS*, členem Společnosti pro obnovu vesnice a malého města, členem *Sousedského spolku Merboltice*, člen *Steering Group* přípravy nominace města Žatce a Žatecké chmelařské krajiny k zápisu do seznamu *UNESCO*, atd.

Odborná a popularizační publikační činnost zahrnuje témata stavebně historických a technických průzkumů a dokumentace historických objektů, především roubených a hrázděných staveb, v podobě výstav a prezentací dokumentačních kreseb a prací, spolupráce na odborných příspěvcích a publikacích a přednášky na odborných seminářích, konferencích a workshopech.

Dlouhodobě se tedy věnuji vztahu památkové péče a architektonické tvorby na akademické půdě i ve vlastní projekční a realizační praxi. Jedním z trvalých témat mého zájmu v teoretické a praktické rovině je tradiční venkovský dům na česko-sasko-polském pomezí, související stavebně-historický průzkum vytypovaných typických, atypických a archaických objektů, technologické možnosti opravy a revitalizace historických roubených a hrázděných staveb a podpora tradičních řemesel a technologií ve vztahu ke kvalifikované péči o lidové stavitelství.

4. Vybrané příklady realizovaných projektů



GIRSA AT s.r.o. (Praha)

Atelier obnovy a konzervace historických staveb

Období:	2002–2005, 2014–2015
Spolupráce:	Prof. Ing. arch. akad. arch Václav Girsu, Ing. Jana Strnadová, Ing. arch. Tomáš Petřík
Vybrané projekty:	Revitalizace areálu bývalého kláštera v Konojedech (Diplom na <i>FA ČVUT</i>) Obnova usedlosti Kotlářka v Praze 6 Konzervace průčelí hradu Pernštejn Vstupní objekt hradu Bezděz (<i>NKP</i>) Konzervace jižního průčelí Horního hradu Český Krumlov (<i>NKP, UNESCO</i>) Restaurování Horního hradu Bečov (<i>NKP</i>)

ATELIER TŠ (Praha)

Projektový atelier pro architekturu a pozemní stavby, s.r.o.

Období:	2005–2010, 2011–2013
Spolupráce:	Ing. arch. Tomáš Šantavý, Ing. arch. Božena Svátková, Ing. Tomáš Šedina
Vybrané projekty:	Oprava areálu zámku Roztoky u Prahy pro Středočeské muzeum Oprava hradního paláce a Mlýnské věže Chebského hradu (<i>NKP</i>) Obnova domu "U Špuláků" na Velkém náměstí v Hradci Králové Revitalizace zámeckých zahrad v Děčíně Centrum stavitelského dědictví v Plasích (<i>NKP</i>) v býv. pivovaru s expozicí NTM Obnova výhlídkového pavilonu Elbwarte v Děčíně

ARCHITEKTONICKÉ STUDIO MERBOLTICE (Děčín)

Architektonický atelier obnovy historických objektů a venkovských staveb

Období:	od 2006
Spolupráce:	Ing. arch. Jan Auerbach, Ing. arch. Martin Čtverák, Ing. arch. Matyáš Kracík
Vybrané projekty:	Obnova roubeného selského domu v Merbolticích v Českém středohoří Obnova roubeného a hrázděného hostince v Zahrádkách na Českolipsku Obnova hrázděného domu na Sněžníku v Labských pískovcích Obnova hrázděné fary v Českém Jiřetíně v Krušných horách Obnova roubeného Beranova hostince v Trávníčku na Česko-dubsku Konverze zděné barokní sýpky a solnice v Počeplicích u Štětí Obřadní síň radnice Magistrátu Statutárního města Děčín Revitalizace historické budovy muzea Varnsdorf Revitalizace vily v Tichém údolí v Roztokách u Prahy Restaurování gloriety v Růžové zahradě v areálu zámku Děčín



4.1. Zámek v Roztokách u Prahy

Obnova zámku a expozice

Autoři:	Tomáš Efler, Tomáš Šantavý
Lokalita:	Roztoky u Prahy, Praha – Západ, Středočeský kraj
Zadavatel:	Středočeský kraj, Středočeské muzeum v Roztokách u Prahy
Projektant:	Tomáš Šantavý, spolupráce Tomáš Efler, Tomáš Kubal, Eva Veverková
Památkový dohled:	Eva Zápalková, Štefan Fábry
Zhotovitel:	Avers spol. s.r.o., Jež s.r.o., Lotech Design, AZ barvy Josef Svoboda, Kamnářství Pešek
Termín:	projekt 2006–2009, etapizovaná realizace 2010–2014
Foto:	Středočeské muzeum, Tomáš Efler
Popis:	Obnova zámku a expozičního a provozního zázemí areálu Středočeského muzea. Areál zámku těžce poškozený povodněmi prošel komplexní stavební obnovou a úpravou s instalovanými interiéry hospodářské správy zámku a letního bydlení v Tichém údolí, výstavními prostory, svatebním sálem a příslušenstvím a zázemím. Ocenění: <i>Gloria musaealis</i> 2017.





4.2. Jižní zámecké zahrady v Děčíně

Revitalizace zámeckých zahrad

Autoři:	Tomáš Efler, Tomáš Šantavý
Lokalita:	Děčín, Labské pískovce, Ústecký kraj
Zadavatel:	Statutární město Děčín
Projektant:	Tomáš Šantavý, spolupráce Pavel Černý, Tomáš Efler, Tomáš Šedina
Zhotovitel:	Viamont DSP a.s, ZEMPRA DC, ad.
Termín:	projekt 2009–2010, realizace 2011–2013
Foto:	Město Děčín, Tomáš Efler
Popis:	Revitalizace jižních terasových zahrad v areálu děčínského zámku, území devastovaného dlouhodobým působením československých a sovětských vojenských jednotek, obnášela rozsáhlé stavební úpravy terasních zdí, schodišť, cest, vegetace a zahradních pavilonů pro nové kulturně společenské a rekreační prostory přístupné pro širokou veřejnost.





4.3. Centrum stavitelského dědictví v Plasích

Konverze klášterního pivovaru

Autoři:	Tomáš Efler, Tomáš Šantavý
Lokalita:	Plasy, areál NKP kláštera Plasy, Plzeňský kraj
Zadavatel:	Národní technické muzeum Praha
Projektant:	studie a projekt Tomáš Šantavý, spolupráce Tomáš Efler, Vít Mlázovský, Božena Svátková, David Urbánek, projekt expozice Tomáš Bílek, Martin Ebel, Pavel Kodera
Památkový dohled:	Martin Pácal
Zhotovitel:	Unistav a Alcom Security, Akant Art, ad.
Termín:	projekt 2010, realizace stavební obnovy 2012–2013, instalace expozice 2015
Foto:	NTM, Patrik Sláma, Tomáš Efler
Popis:	Konverze areálu bývalého klášterního pivovaru v Plasích na Plzeňsku, který byl během 20. století razantně adaptován pro potřeby potravinářského velkoskladu, spočívala v náročné komplexní regeneraci areálu pro nové využití expozice stavitelství a stavebních řemesel, studijního depozitáře, infocentra a provozního zázemí v rámci projektu Centra stavitelského dědictví jako pobočky Národního technického muzea v Praze. Ocenění: Stavba roku Plzeňského kraje 2013 a cena <i>Gloria musaealis</i> 2015.





4.4. Labská vyhlídka v Děčíně

Obnova altánu

Autoři:	Tomáš Efler, Tomáš Šantavý
Lokalita:	Děčín, Labské pískovce, Ústecký kraj
Zadavatel:	Statutární město Děčín
Projektant:	Tomáš Šantavý, spolupráce Marcela Bubeníková, Tomáš Efler
Zhotovitel:	Wraget SB s.r.o., Lubomír Matal, ad.
Termín:	projekt 2008, 2016, realizace 2017
Foto:	Tomáš Efler, Petr Špánek
Popis:	Obnova kamenného altánu Labské vyhlídky neboli Elbwarte na skalnatém návrší Kvádrberku v Děčíně spočívala v opravě kamenné architektury pavilonu s historickou betonovou kopulí, těžce poškozeného vandalismem a neúdržbou, a umožnila opět důstojné zpřístupnění jedinečné vyhlídky do Labského kaňonu.





4.5. Infocentrum v Lipové u Šluknova

Obnova podstávkového domu

Autoři:	Tomáš Efler, Milan Zezula
Lokalita:	Lipová, Šluknovský výběžek, Ústecký kraj
Zadavatel:	Společnost TUR Šluknovsko, Obec Lipová
Projektant:	DSP Milan Zezula, DPS Milan Szabo, Filip Randus, spolupráce Tomáš Efler
Památkový dohled:	Petr Diviš, Miroslav Kolka, Jan Peer
Zhotovitel:	SLOPS Vilémov, Truhlářství Libor Hypš, ad.
Termín:	projekt DSP 2005–2006, DPS 2010–2011, realizace 2010–2013
Foto:	TUR Šluknovsko, Tomáš Efler, Miroslav Kolka
Popis:	Obnova silně ohroženého a poničeného poloroubeného a hrázděného domu s podstávkou, situovaného v samotném centru obce Lipové u Šluknova, který si pro svou rodinu nechal postavit v 1. pol. 18. století barokní stavitel severočeských kostelů Zacharias Hoffmann, proběhla díky iniciativě obce a místního spolku TUR Šluknovsko a spolufinancování v rámci česko německé přeshraniční spolupráce. Dům slouží jako vyhledávané informační centrum, lokální muzeum, výstavní síň a spolková klubovna pro všechny generace. Ocenění: <i>Umgebendehauspreis Stiftung Umgebendehaus 2020.</i>

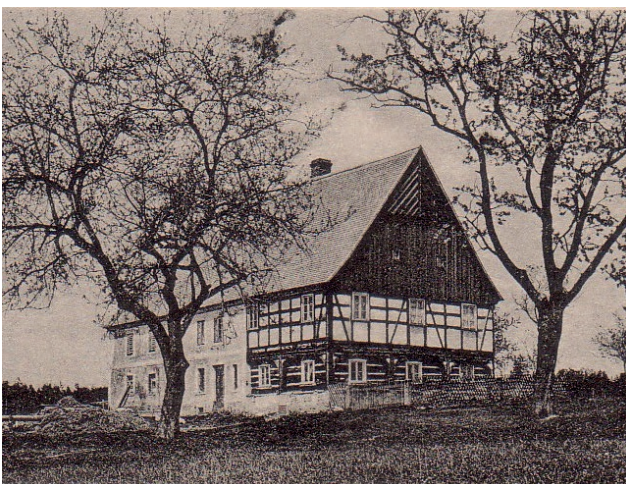




4.6. Žijící skanzen na Frýdlantsku

Obnova roubené a hrázděné části domu

Autoři:	Tomáš Efler, Zbyněk Vlč
Lokalita:	Jindřichovice pod Smrkem, Frýdlantský výběžek, Liberecký kraj
Zadavatel:	Zbyněk Vlč
Projektant:	Zbyněk Vlč, konzultace Tomáš Efler
Zhotovitel:	Matouš Kirchner, Zbyněk Vlč, atd.
Termín:	projekt 2012, realizace 2012–2013
Foto:	Zbyněk Vlč, Tomáš Efler
Popis:	Obnova roubené a hrázděné části domu s podstávkou selské usedlosti v pohraniční obci v Jindřichovicích pod Smrkem na Frýdlantsku, spočívající v náročné opravě a výměně části dřevěných konstrukcí stěn a štítu se zachováním velké míry autenticity. Areál slouží pro rodinné bydlení a zemědělské hospodářství se srdcem v roubené světnici s hliněnými omítkami a kachlovými kamny a také jako zázemí spolkových a kulturně společenských a vzdělávacích aktivit v přírodě spolku <i>Lunaria</i> a svobodné školy <i>Ronja</i> .





4.7. Kozí farma v Českém středohoří

Obnova selského hospodářství

Autoři:	Tomáš Efler, Ondřej Šanc
Lokalita:	VPZ Merboltice, CHKO České středohoří, Ústecký kraj
Zadavatel:	Ondřej Šanc, Jan Vacík
Projektant:	studie a projekt Tomáš Efler, spolupráce Tomáš Šedina
Památkový dohled:	Irena Klepalová, Alena Sellnerová
Zhotovitel:	Ondřej Šanc, Tesařský dvůr Merboltice, Jiří Dohnal, Ondřej Protiva, atd
Termín:	projekt 2008, realizace 2009 – 2010
Foto:	Tomáš Efler
Popis:	Obnova mléčného hospodářství pod Strážným vrchem v Českém středohoří v areálu památkově chráněné selské usedlosti uprostřed vesnické památkové zóny Merboltice. Etapizovaná oprava roubeného obytného domu s podstávkou a sousedního <i>vejminku</i> pro rodinné bydlení se zachováním velké míry autenticity historických konstrukcí a prvků, úprava chlévů a stodoly pro zemědělský provoz a výrobu sýrů z koziho a kravského mléka. Celý areál poskytuje příležitostně zázemí spolkových a kulturně společenských aktivit Sousedského spolku Merboltice.





4.8. Zájezdní hostinec na Českolipsku

Obnova domu ze 17. století

Autoři:	Tomáš Efler, Jiří Voslář
Lokalita:	Zahrádky, KPZ Zahrádecko, Liberecký kraj
Zadavatel:	soukromá osoba
Projektant:	studie a projekt Tomáš Efler, spolupráce Miroslav Kubík, Jiří Voslář
Památkový dohled:	Petr Feige, Tereza Horňáková, Tereza Konvalinková, Libuše Krausová
Zhotovitel:	Stavební firma Hlaváček, Truhlářství Libor Hypš
Termín:	projekt 2011–12, 2015–16, realizace 2013–2019
Foto:	Tomáš Efler, Tomáš Hlaváček
Popis:	Obnova dřevěného patrového domu s podstávkou bývalého zájezdního hostince v sousedství zámku v Zahrádkách na Českolipsku, který patří mezi nejstarší autenticky dochované objekty lidového stavitelství v severních Čechách s datací hrázděného patra z roku 1680. Náročná etapizovaná oprava dřevohliněných konstrukcí s využitím tradičních řemeslných postupů pro individuální rekreační rodinné bydlení a klasickou grafickou a tiskařskou dílnu.





4.9. Usedlost v Českém Švýcarsku

Obnova roubené a hrázděné usedlosti

Autoři:	Tomáš Efler, Tomáš Petřík
Lokalita:	Jetřichovice, CHKO Labské pískovce, Ústecký kraj
Zadavatel:	soukromá osoba
Projektant:	studie a projekt Tomáš Efler, spolupráce Miroslav Kubík, Tomáš Petřík
Zhotovitel:	Truhlářství Libor Hypš, Truhlářství Václav Eliáš, atd.
Termín:	projekt 2012–2014, realizace 2012–2017
Foto:	Reality 1788, Tomáš Efler
Popis:	Obnova bývalé velké selské usedlosti v dominantní poloze na návrší v Jetřichovicích, s hlavním obytným patrovým poloroubeným a hrázděným domem s podstávkou a archaickou roubenou stodolou, zahrnovala komplexní řešení mnoha stavebních oprav a úprav a nových technických rozvodů a zařízení pro potřeby rodinného rekreačního bydlení v současném standardu, s uchováním atmosféry jedinečné historické nemovitosti s výhledem na panorama skalních pískovcových věží Národního parku.





4.10. Architektonické studio Merboltice

Obnova roubeného domu

Autoři:	Tomáš Efler, Jan Auerbach
Lokalita:	VPZ Merboltice, CHKO České středohoří, Ústecký kraj
Zadavatel:	Tomáš Efler
Projektant:	studie a projekt Tomáš Efler, spolupráce Jan Auerbach
Památkový dohled:	Irena Klepalová, Alena Sellnerová
Zhotovitel:	Tesařský dvůr Merboltice, Jiří Dohnal
Termín:	projekt 2012, realizace 2013–2017
Foto:	Tomáš Efler
Popis:	Obnova patrového roubeného domu s podstávkou bývalé selské usedlosti ve vesnické památkové zóně Merboltice v Českém středohoří pro rodinné bydlení a zázemí architektonického studia. Tesařské výměny s použitím v blízkém lese kácených stromů, na dvoře ručně osekáných a opracovaných kmenů pro dílčí výměny a protězy poškozených roubených stěn a podstávek, mechové a hliněné výmazy spárování, repase a repliky špaletových oken a ukázka konzervace originálního zdobně skládaného štítu v podobě vycházejícího slunce.





4.11. Barokní solnice u Štětí

Konverze barokní sýpky

Autoři:	Tomáš Efler, Martin Čtverák
Lokalita:	Počeplice, obec Štětí, Ústecký kraj
Zadavatel:	Město Štětí
Projektant:	studie a projekt Tomáš Efler, spolupráce Martin Čtverák, Filip Chmel
Památkový dohled:	Stanislav Flesar, Eva Öhmová
Zhotovitel:	realizace v přípravě
Termín:	projekt 2018–2019
Foto a vizualizace:	Tomáš Efler, Martin Čtverák
Popis:	Konverze zděné barokní sýpky a solnice z 18. století v Počeplicích u Štětí prezentuje příklad záměru nového využití vážně ohrožené, devastované a nevyužité památkově chráněné hospodářské stavby většího rozsahu se značně poškozenými bohatě zdobenými vnitřními stropními konstrukcemi, jejíž náročnou opravu a úpravu pro víceúčelové kulturní a spolkové využití si vzalo za cíl město Štětí.





4.12. Chalupa v Labských pískovcích

Obnova hrázděného domu

Autoři:	Tomáš Efler, Matyáš Kracík
Lokalita:	Sněžník, Labské pískovce, Ústecký kraj
Zadavatel:	soukromá osoba
Projektant:	studie a projekt Tomáš Efler, spolupráce Matyáš Kracík, Vlastimil Stránský
Zhotovitel:	Tesařský dvůr Merboltice, ad.
Termín:	projekt 2016–2017, realizace 2017–2018
Foto:	Tomáš Efler, Matyáš Kracík
Popis:	Stavební úpravy bývalého selského hrázděného stavení pod pískovcovou stolovou horou Děčínský Sněžník pro celoroční rodinné bydlení zahrnovaly mimo jiné tesařské opravy dřevohliněných hrázděných stěn, obnovu hliněných omítek v interiérech, stavbu těžkých akumulčních kachlových kamen a nové instalační rozvody či provedení nových modřínových prkenných obkladů fasád.





4.13. Hrázděná fara v Krušných horách

Obnova bývalé fary

Autoři:	Tomáš Efler, Jan Auerbach
Lokalita:	Český Jiřetín, Krušné hory, Ústecký kraj
Zadavatel:	soukromá osoba
Projektant:	projekt DSP Jiří Saic, projekt DPS Tomáš Efler, spolupráce Jan Auerbach
Památkový dohled:	Věra Konopásková, Dan Píca, M. Skoumalová
Zhotovitel:	Tesařská huť Roman Klouček, Stavební firma Hlaváček, Šindel Petr Klouda Truhlářství L. Hypš, ad.
Termín:	projekt DSP 2008–2009, DPS 2016–17, realizace 2009–2019
Foto:	Tomáš Dvořák, Tomáš Efler
Popis:	Obnova bývalé hrázděné fary v Českém Jiřetíně na hřebeni Krušných hor vedle odstřeleného kostela, adaptované již v minulosti na rekreační horskou chatu, reprezentuje postupnou etapizovanou opravu stále vzácnější typické krušnohorské regionální architektury hrázděných domů s náročnou tesařskou opravou dřevěných konstrukcí krovu a hrázděných stěn, atypických šindelových obkladů fasád a bridlicové střešní krytiny.





4.14. Beranův hostinec na Českodubsku

Obnova roubeného hostince

Autoři:	Tomáš Efler, Martin Pelikán
Lokalita:	Trávníček, obec Bílá, Českodubsko, Liberecký kraj
Zadavatel:	Spolek Dubáci
Projektant:	studie a projekt Tomáš Efler, spolupráce Miroslav Kubík, Martin Pelikán
Památkový dohled:	Jaroslav Badalec, Tereza Konvalinková, Erika Trojanová/Zemenová
Zhotovitel:	Tesařství Tomáš Kracík, ad.
Termín:	projekt 2015–2016, realizace 2016–2019
Foto:	Petr Pivoňka
Popis:	Obnova roubeného Beranova hostince v Trávníčku na Českodubsku je příkladem záchranu a etapizované opravy objektu lidového stavitelství z téměř beznadějného havarijního stavu, s využitím tradičních řemeslných postupů a recyklovaných přírodních materiálů pro potřeby zázemí kulturně společenských aktivit regionálního podještědského spolku Dubáci. Ocenění: Patrimonia pro Futuro 2020, Umgebendehauspreis Stiftung Umgebendehaus 2020.





4.15. Obřadní síň radnice Magistrátu města Děčín

Rehabilitace modernistického interiéru

Autoři:	Tomáš Efler, Martin Čtverák
Lokalita:	Děčín, Ústecký kraj
Zadavatel:	Statutární město Děčín
Studie a projekt:	Tomáš Efler, Martin Čtverák
Zhotovitel:	Stamo s.r.o. Děčín
Termín:	studie 2018, projekt 2018, realizace obnovy 2019–2020
Foto:	Petr Špánek, Město Děčín
Popis:	Rehabilitace interiérů adaptovaných v minulosti pro pobočku knihovny a banky situovaných v přízemí objektu městské radnice vídeňského architekta Rudolfa Perthena z 30. let 20. století. Nové úpravy pro potřeby víceúčelové obřadní a reprezentační síně městského úřadu zahrnovaly též repasi poškozených prvků originálního vybavení a soubor kontextuálních novotvarů.





4.16. Kulturní centrum Tiché údolí v Roztokách u Prahy

Revitalizace historizující vily

Autoři:	Tomáš Efler, Martin Čtverák, Tomáš Šantavý
Lokalita:	Roztoky u Prahy, Tiché údolí, Středočeský kraj
Zadavatel:	Město Roztoky
Studie:	Tomáš Efler, Martin Čtverák, Pavla Danešová
Projektant:	Tomáš Šantavý, Radek Lizna, Hynek Petřina, Jiří Kalínek
Památkový dohled:	Eva Zápalková, Andrea Musilová, Eva Mikešová, Štefan Fábry
Zhotovitel:	Podzimek a synové
Termín:	studie 2015-2016, projekt 2016-2017, realizace stavební obnovy 2017-2020
Foto:	Tomáš Efler, Zdeno Helfert, Podzimek a synové, město Roztoky
Popis:	Revitalizace areálu dvojice dlouhodobě zanedbaných historizujících vil z konce 19. století, které patřily rodině významných židovských průmyslníků Haurowitzů, se v první etapě soustředila na komplexní obnovu a úpravu větší vily čp. 125 s kulturně společenskými prostory pro místní spolkovou činnost a mateřskou školu s herní zahradou a veřejně přístupným parkem.





4.17. Gloriet v Růžové zahradě v areálu zámku Děčín

Restaurování barokního pavilonu

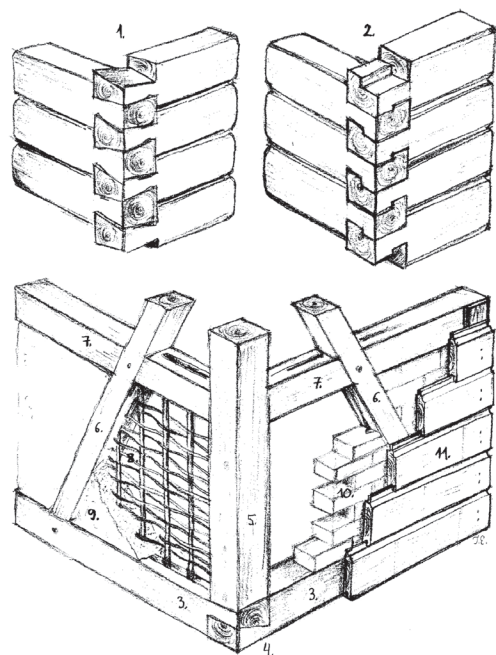
Autoři:	Václav Girsá, Tomáš Efler
Lokalita:	Děčín, Ústecký kraj
Zadavatel:	Statutární město Děčín
Studie a výchozí projekt:	Václav Girsá, Miloslav Hanzl, Jana Strnadová, Jaroslav Svěrek
Projekt aktualizace:	Tomáš Efler
Autorský dozor realizace:	Tomáš Efler
Památkový dohled:	Alena Sellnerová, Petra Andrejchová, Irena Klepalová
Zhotovitel:	Stucco TM s.r.o., restaurátor soch Jarmil Plachý, atd.
Termín:	studie a projekt 2008, 2014, aktualizace projektu 2019, realizace obnovy 2020–2021
Foto:	Petr Špánek, Tomáš Efler, Město Děčín
Popis:	Restaurování vyhlídkového pavilonu výjimečné barokní památky situované v Růžové zahradě na zámku v Děčíně, dlouhodobě poškozeného povětrností a předchozími nevhodnými stavebními opravami. Obnova veřejně přístupné vyhlídky zahrnovala restaurování a opravu poškozené kamenosochařské architektury a sochařské výzdoby, opravy devastovaných zděných konstrukcí a zničených omítek včetně obnovy klenutých interiérů, doplnění řady řemeslných detailů a prvků a novou úpravu dolní dlážděné terasy s květinovým parterem.

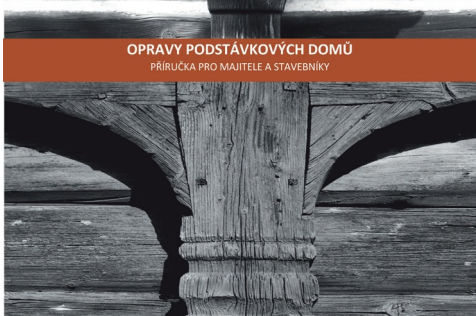




5. Ukázky z publikační činnosti

- zaměření, stavebně historický a technický průzkum a dokumentace historických objektů, především roubených a hrázděných staveb
- výstavy a prezentace dokumentačních kreseb a prací
- spolupráce na odborných publikacích s tématem lidové architektury
- odborné články a přednášky na odborných seminářích, konferencích a workshopech
- příprava a organizace výstav a prezentací studentských prací
- organizace výstav studentské soutěže Cena Břetislava Štorma
- spolupořádání mezinárodního workshopu pedagogů EAAE s tématem Conservation – Demolition - Prague v září 2019 na FA ČVUT v Praze

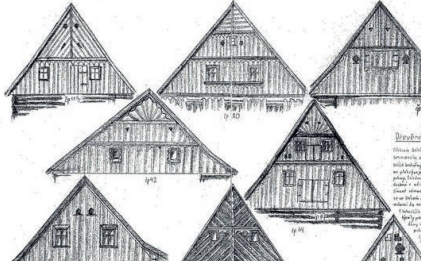




OPRAVY PODSTÁVKOVÝCH DOMŮ
PŘÍRUČKA PRO MAJITELE A STAVEBNÍKY



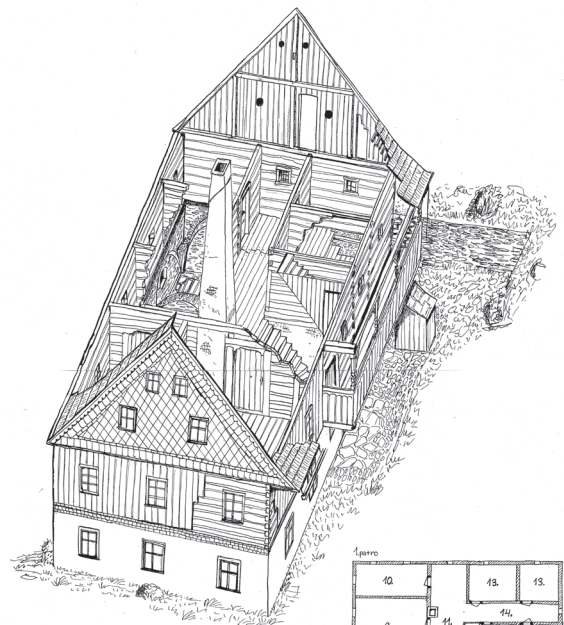
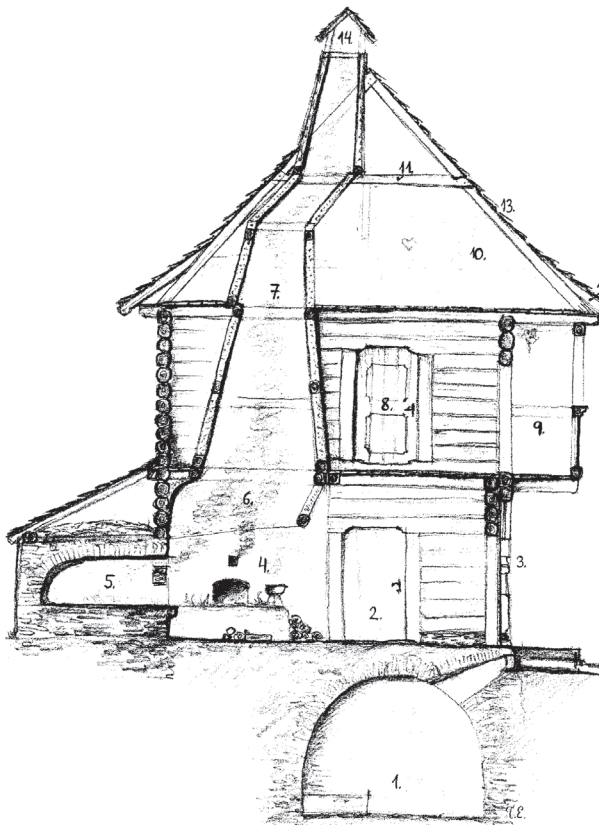
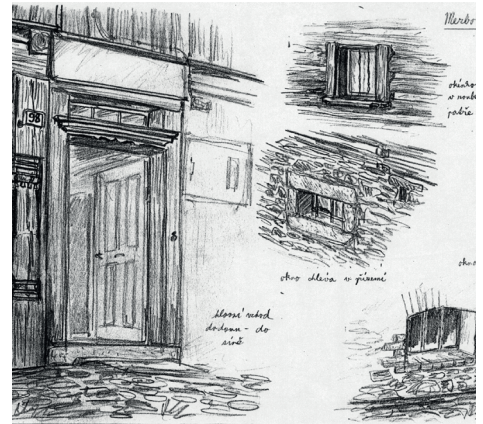
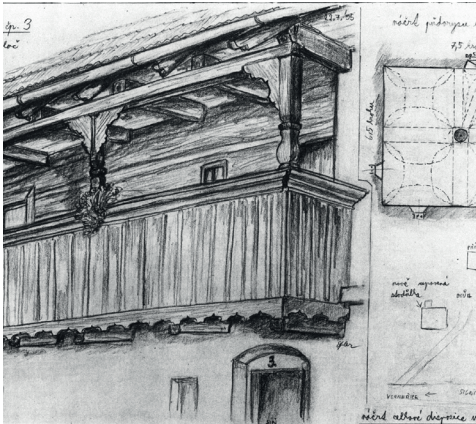
Hana Veselá – Alena Sellnerová – Jan Hanzlík
KRAJINOU PODSTÁVKOVÝCH DOMŮ
DO ÚDOLÍ PLOUČNICE A MERBOLTIC



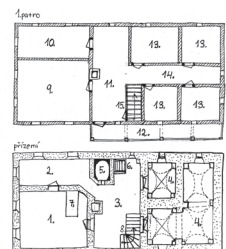
Studie průběhu rekonstrukce podstávkových domů.



Ziel 3 OI 3
Evropská unie, Evropský fond pro regionální rozvoj, Investice do budoucnosti, Evropský zemědělský fond pro rozvoj venkova, Evropský zemědělský fond pro rozvoj venkova



- Přízemí**
- 1 světnice
 - 2 světnička
 - 3 síň /Flur/
 - 4 oškrty a sádže
 - 5 pec
 - 6 schody do sklepa
 - 7 kašlová kama
 - 8 schodiště do patra
- 1. patro**
- 9 horní světnice
 - 10 komora
 - 11 podlážka /"bubna"/
 - 12 pavlač
 - 13 komora
 - 14 chodbička
 - 15 schody na půdu





6. Společenská činnost

- Odborná spolupráce v oblasti památkové péče a venkovské architektury
- Český národní komitét ICOMOS, Národní památkový ústav
- Národní muzeum v přírodě, Muzeum v přírodě Zubrnice
- Společnost pro obnovu vesnice a malého města
- Stiftung Umgebendehaus, Sächsischer verein für Volksbauweise e. V.
- Skupina odborníků v oblasti podstávkových domů (Fachring Umgebendehaus e. V.) a certifikace kvalifikovaných řemeslníků při obnově tradiční lidové architektury
- Děčínsko podmokelská vlastivědná společnost
- Společnost pro trvale udržitelný rozvoj Šluknovska,
- Sousedský spolek Merboltice
- Spolupořádání populárně naučných exkurzí, prohlídek a přednášek o regionální lidové architektuře pro odbornou i širokou veřejnost, např. Dny otevřených dveří podstávkových domů v severních Čechách





7. Závěr

Moji architektonickou i pedagogickou činnost spojenou s obnovou historického stavebního fondu lze shrnout v několika profesních cílech:

1. Úsilí o záchranu mizející silně ohrožené kategorie historických staveb lidového stavitelství a vernakulární architektury, která je vážně ohrožena devastací, demolicemi a zničujícími adaptacemi
2. Optimální využití těchto památek s cílem jejich záchranu pro budoucí generace, smysluplné oživení a využití jejich kulturního potenciálu. Volba vhodné funkce, přiměřenost objemu vkládané funkce a perspektiva stability funkce v delším časovém horizontu jsou předpokladem stabilního uchování památky
3. Pietní obnova autentických konstrukcí a prvků těchto staveb s využitím tradičních přírodních materiálů a optimálních stavebních a řemeslných postupů a přesvědčivá a kultivovaná prezentace
4. Rehabilitace širšího území okolí historických staveb hraje často důležitou roli pro celkový obraz celistvosti obnovy a regenerace krajiny
5. Kontextuální přístup při řešení nových dostaveb historických objektů, který vychází ze znalostí lokální situace a pochopení pro kontext s preferencí použití tradičních přírodních materiálů
6. Úspěšný proces rehabilitace vyžaduje stavebně historický průzkum a související hluboké poznání souvislostí, znalost odpovídajících technologií a postupů a schopnost multioborové spolupráce během přípravy i realizace obnovy
7. Považuji za důležité vedle své projekční architektonické praxe rozvíjet své pedagogické působení na fakultě v ateliéru ve výchově a vzdělávání budoucích architektů a věnovat se popularizaci témat spojených s památkovou péčí o architektonické dědictví.



Datum

Tomáš, Efler, Ing. arch.

Kontaktní údaje

Ing. arch. Tomáš Efler

Číslo autorizace České komory architektů: 04459

Adresa: Merboltice 14, 40502 Děčín

