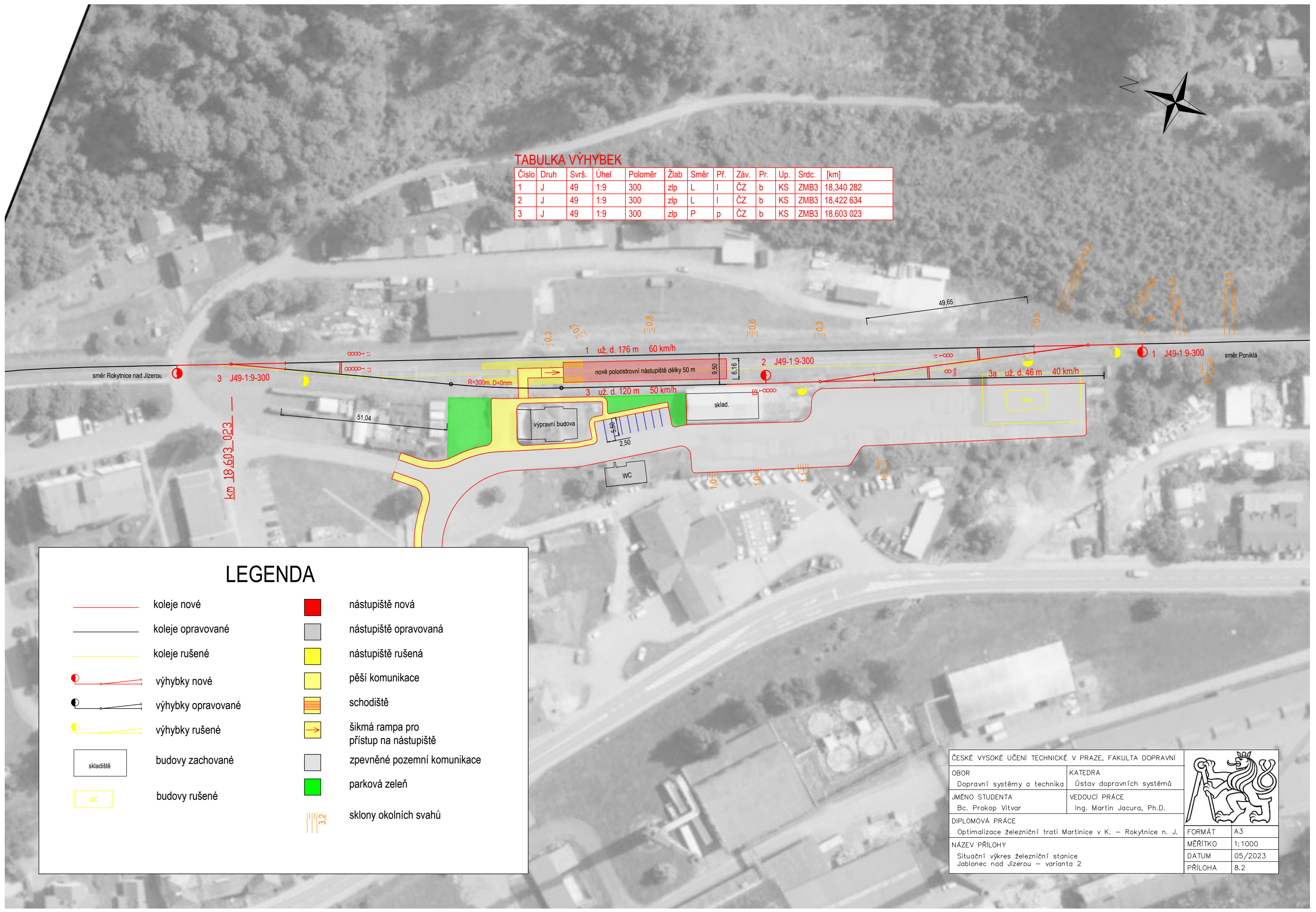




TABULKA VÝHYBEK

Číslo	Druh	Svrš.	Úhel	Poloměr	Žlab	Směr	Př.	Záv.	Pr.	Up.	Srdc.	[km]
1	J	49	1:9	300	zlp	L	l	ČZ	b	KS	ZMB3	18,340 282
2	J	49	1:9	300	zlp	L	l	ČZ	b	KS	ZMB3	18,422 634
3	J	49	1:9	300	zlp	P	p	ČZ	b	KS	ZMB3	18,603 023



LEGENDA

- koleje nové
- koleje opravované
- koleje rušené
- výhybky nové
- výhybky opravované
- výhybky rušené
- skladiště budovy zachované
- WC budovy rušené
- nástupiště nová
- nástupiště opravovaná
- nástupiště rušená
- pěší komunikace
- schodiště
- šikmá rampa pro přístup na nástupiště
- zpevněné pozemní komunikace
- parková zeleň
- ||| sklony okolních svahů

ČESKÉ VYSOKÉ UČENÍ TECHNICKÉ V PRAZE, FAKULTA DOPRAVNÍ		
OBOR Dopravní systémy a technika	KATEDRA Ústav dopravních systémů	
JMÉNO STUDENTA Bc. Prokop Vítvar	VEDOUČÍ PRÁCE Ing. Martin Jacura, Ph.D.	
DIPLOMOVÁ PRÁCE Optimalizace železniční trati Martinice v K. – Rokytnice n. J.		FORMÁT A3
NÁZEV PŘÍLOHY Situční výkres železniční stanice Jablonec nad Jizerou – varianta 2		MĚŘÍTKO 1:1000
		DATUM 05/2023
		PŘÍLOHA 8.2