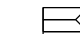

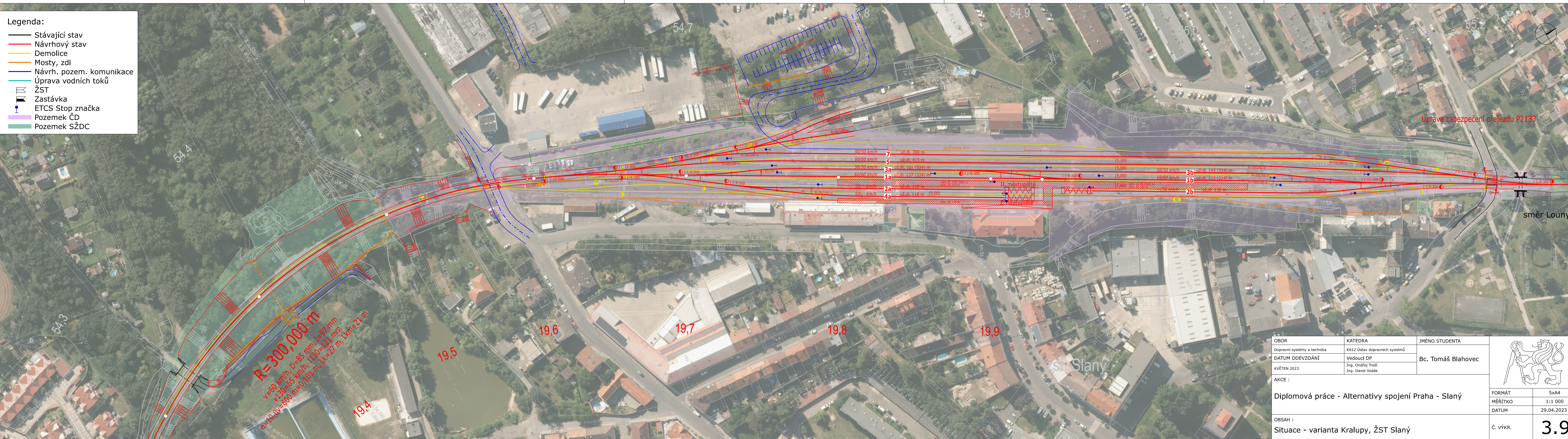


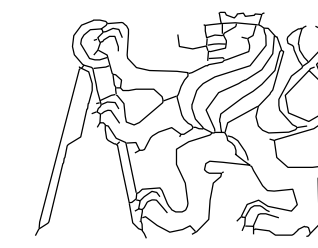
- Legenda:**
- Stávající stav
 - Návrhový stav
 - Demolice
 - Mosty, zdi
 - Návrh. pozem. komunikace
 - Úprava vodních toků
 -  ŽST
 -  Zastávka
 -  ETCS Stop značka
 - Pozemek ČD
 - Pozemek SŽDC



Úprava zabezpečení přejezdu P2133

směr Louny

R=300,000 m
 v=60 km/h, D=85 mm, l=97 mm
 v130=65 km/h, l130=121 mm
 v160=60 km/h, l160=101 mm, Lk=27 m, Lkm=21 m
 projekt od 19.02.2021, příloha 54.398
 sv. 101, 0.390

OBOR	KATEDRA	JMÉNO STUDENTA		
Dopravní systémy a technika	K612 Ústav dopravních systémů	Bc. Tomáš Blahovec		
DATUM ODEVZDÁNÍ	Vedoucí DP Ing. Ondřej Trešl Ing. David Vođák			
KVĚTEN 2023				
AKCE :	Diplomová práce - Alternativy spojení Praha - Slaný		FORMÁT	5x4
			MĚŘITKO	1:1 000
			DATUM	29.04.2023
OBSAH :	Situace - varianta Kralupy, ŽST Slaný		Č. VÝKR.	3.9