

ŽST Kralupy nad Vlt. předměstí

obvod předměstí

R2=420,000 m
 v=60 km/h, D=40 mm, I=62 mm
 v130=60 km/h, I130=62 mm
 n=10,833v=650, m=0,067 m, Lk=26 m

R1=425,000 m
 v=75 km/h, D=60 mm, I=97 mm
 v130=80 km/h, I130=117 mm
 n=8,222v=617, m=0,134 m, Lk=37 m

R2=635,000 m
 v=75 km/h, D=25 mm, I=81 mm
 v130=80 km/h, I130=94 mm
 n=10,667v=800, m=0,026 m, Lk=20 m

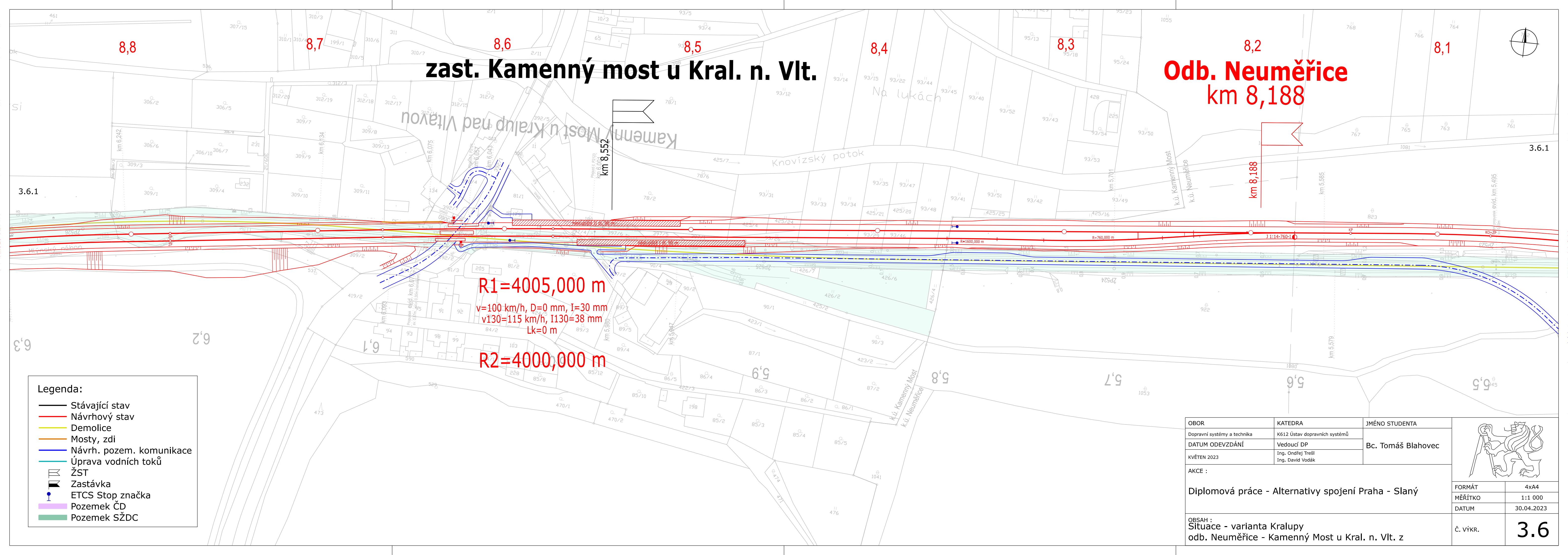
R1=630,000 m
 v=75 km/h, D=25 mm, I=81 mm
 v130=80 km/h, I130=94 mm
 n=10,667v=800, m=0,026 m, Lk=20 m, Lkm=20 m

- Legenda:**
- Stávající stav
 - Návrhový stav
 - Demolice
 - Mosty, zdi
 - Návrh. pozem. komunikace
 - Úprava vodních toků
 - ŽST
 - Zastávka
 - ETCS Stop značka
 - Pozemek ČD
 - Pozemek SŽDC

OBOR	KATEDRA	JMÉNO STUDENTA
Dopravní systémy a technika	K612 Ústav dopravních systémů	Bc. Tomáš Blahovec
DATUM ODEVZDÁNÍ	Vedoucí DP	
KVĚTEN 2023	Ing. Ondřej Trešl Ing. David Vodák	

AKCE :	
Diplomová práce - Alternativy spojení Praha - Slaný	
OBSAH :	
Situace - varianta Kralupy úsek: Kralupy n. Vlt. - Kralupy n. Vlt. předměstí, část 2	

		FORMÁT	4x4
		MĚŘÍTKO	1:1 000
DATUM	29.04.2023		
Č. VÝKR.	3.5.2		



zast. Kamenný most u Kral. n. Vlt.

**Odb. Neuměřice
km 8,188**

R1=4005,000 m

v=100 km/h, D=0 mm, I=30 mm
v130=115 km/h, I130=38 mm
Lk=0 m

R2=4000,000 m

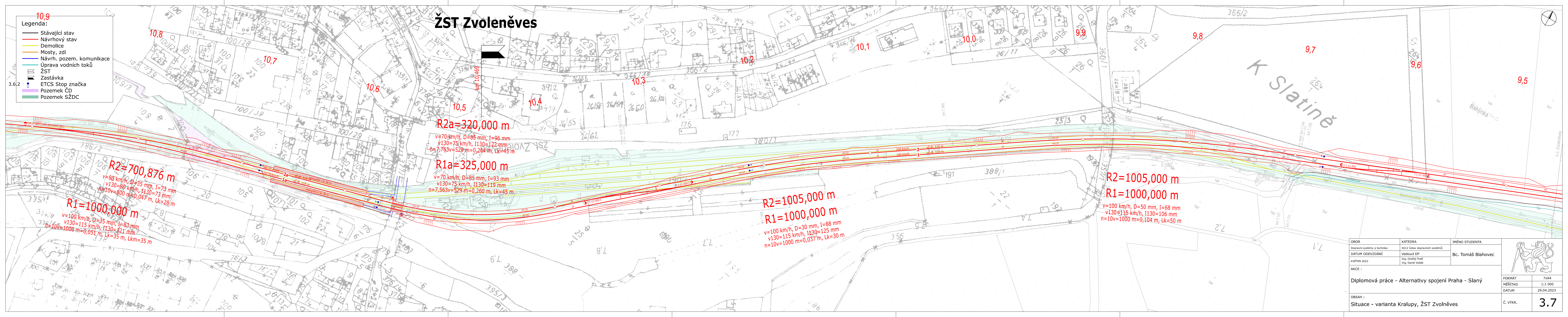
Legenda:

- Stávající stav
- Návrhový stav
- Demolice
- Mosty, zdi
- Návrh. pozem. komunikace
- Úprava vodních toků
- ŽST
- Zastávka
- ETCS Stop značka
- Pozemek ČD
- Pozemek SŽDC

OBOR Dopravní systémy a technika	KATEDRA K612 Ústav dopravních systémů	JMÉNO STUDENTA Bc. Tomáš Blahovec	
DATUM ODEVZDÁNÍ KVĚTEN 2023	Vedoucí DP Ing. Ondřej Trešl Ing. David Vodák		
AKCE :			
Diplomová práce - Alternativy spojení Praha - Slaný			FORMÁT 4xA4
			MĚŘÍTKO 1:1 000
			DATUM 30.04.2023
OBSAH : Situace - varianta Kralupy odb. Neuměřice - Kamenný Most u Kral. n. Vlt. z			Č. VÝKR. 3.6

- 10,9
- Legenda:
- Stávající stav
 - Návrhový stav
 - Demolice
 - Mosty, zdi
 - Návrh. pozem. komunikace
 - Úprava vodních toků
 - ŽST
 - Zastávka
 - ETCS Stop značka
 - Pozemek ČD
 - Pozemek SŽDC
- 3.6.2

ŽST Zvoleněves



OBOR	KATEDRA	JMÉNO STUDENTA
Dopravní systémy a technika	K612 Ústav dopravních systémů	Bc. Tomáš Blahovec
DATUM ODEVZDÁNÍ	Vedoucí DP	
KVĚTEN 2023	Ing. Ondřej Třešl Ing. David Vodák	

AKCE :

Diplomová práce - Alternativy spojení Praha - Slaný

OBSAH :

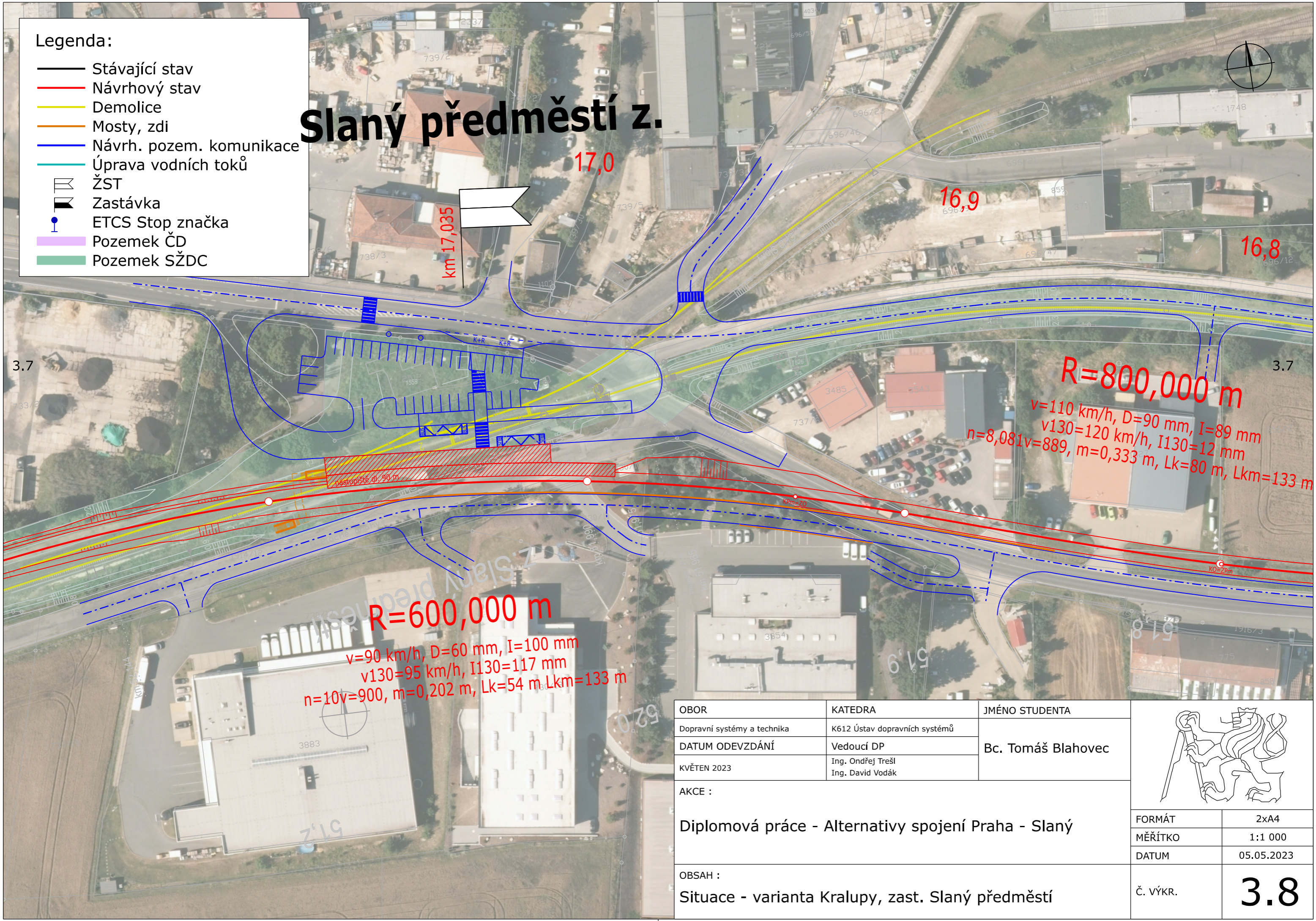
Situace - varianta Kralupy, ŽST Zvoleněves

FORMÁT	7x4
MĚŘÍTKO	1:1 000
DATUM	29.04.2023
Č. VÝKR.	3.7

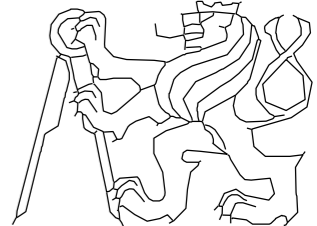
Legenda:

- Stávající stav
- Návrhový stav
- Demolice
- Mosty, zdi
- Návrh. pozem. komunikace
- Úprava vodních toků
- ŽST
- Zastávka
- ETCS Stop značka
- Pozemek ČD
- Pozemek SŽDC

Slaný předměstí z.



OBOR	KATEDRA	JMÉNO STUDENTA
Dopravní systémy a technika	K612 Ústav dopravních systémů	Bc. Tomáš Blahovec
DATUM ODEVZDÁNÍ	Vedoucí DP	
KVĚTEN 2023	Ing. Ondřej Trešl Ing. David Vodák	
AKCE :		
Diplomová práce - Alternativy spojení Praha - Slaný		
OBSAH :		
Situace - varianta Kralupy, zast. Slaný předměstí		



FORMÁT	2xA4
MĚŘÍTKO	1:1 000
DATUM	05.05.2023
Č. VÝKR.	3.8