

# PODPORA WORK-LIFE BALANCE V ORGANIZACI



Jméno: Petra Dvořáková  
Studijní program: Ekonomika a management  
Vedoucí práce: Ing. Martin Šikýř, Ph.D.  
Pracoviště: MÚVS ČVUT v Praze  
Akademický rok: 2022/2023



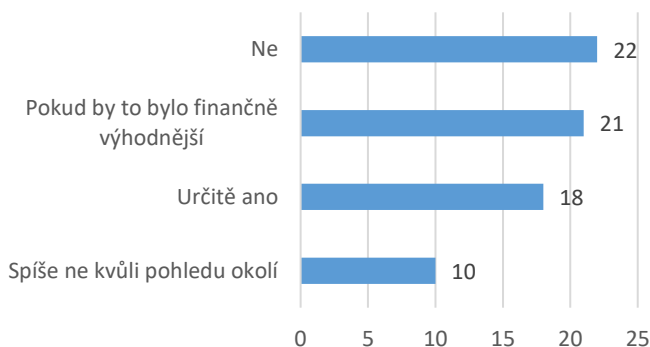
## ABSTRAKT

Bakalářská práce se zabývá problematikou work-life balance v rámci vybraného oddělení Policie ČR v Ústeckém kraji s cílem posoudit stávající stav, určit možné příležitosti pro zlepšení a navrhnout vhodná řešení. Teoretická část vymezuje problematiku work-life balance se zaměřením na bezpečnostní sbory. Praktická část představuje vybrané oddělení Policie ČR v Ústeckém kraji, analyzuje stávající stav work-life balance a vyhodnocuje dotazníkové šetření mezi příslušníky vybraného oddělení. Výsledkem práce jsou návrhy na zlepšení work-life balance v rámci vybraného oddělení Policie ČR.

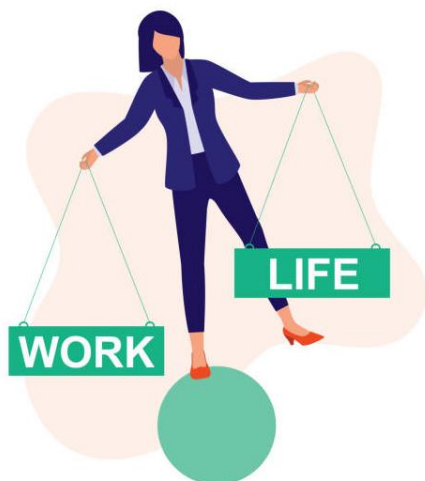
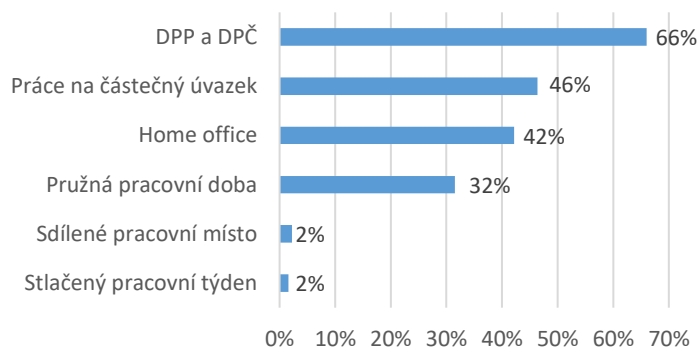
## ABSTRACT

The bachelor thesis deals with the issue of work-life balance within a selected department of the Police of the Czech Republic in the Ústecký Region in order to assess the current situation, determine possible opportunities for improvement and propose appropriate solutions. The theoretical part defines the issue of work-life balance with a focus on security forces. The practical part presents a selected department of the Police of the Czech Republic in the Ústecký Region, analyses the current state of work-life balance and evaluates a questionnaire survey among members of the selected department. The result of the work are proposals for improving the work-life balance within the selected department of the Police of the Czech Republic.

### Rodičovská dovolená pro muže



### Flexibilní formy zaměstnání



## CÍL PRÁCE

Cílem bakalářské práce je prozkoumat work-life balance v rámci vybraného oddělení Policie ČR v Ústeckém kraji, posoudit stávající stav, určit možné příležitosti pro zlepšení a navrhnout vhodná řešení.

## NÁVRHY

- Komunikace na oddělení
- Flexibilita v rozvržení pracovní doby
- Home office
- Rodičovská dovolená pro všechny