

**ČESKÉ VYSOKÉ
UČENÍ TECHNICKÉ
V PRAZE**

**FAKULTA
STAVEBNÍ
KATEDRA TECHNOLOGIE STAVEB**



DIPLOMOVÁ PRÁCE

**STAVEBNĚ TECHNOLOGICKÝ PROJEKT
FIREMNÍ SÍDLO BRT SERVIS S.R.O.**

Příloha 1 – Zadávací dokumentace

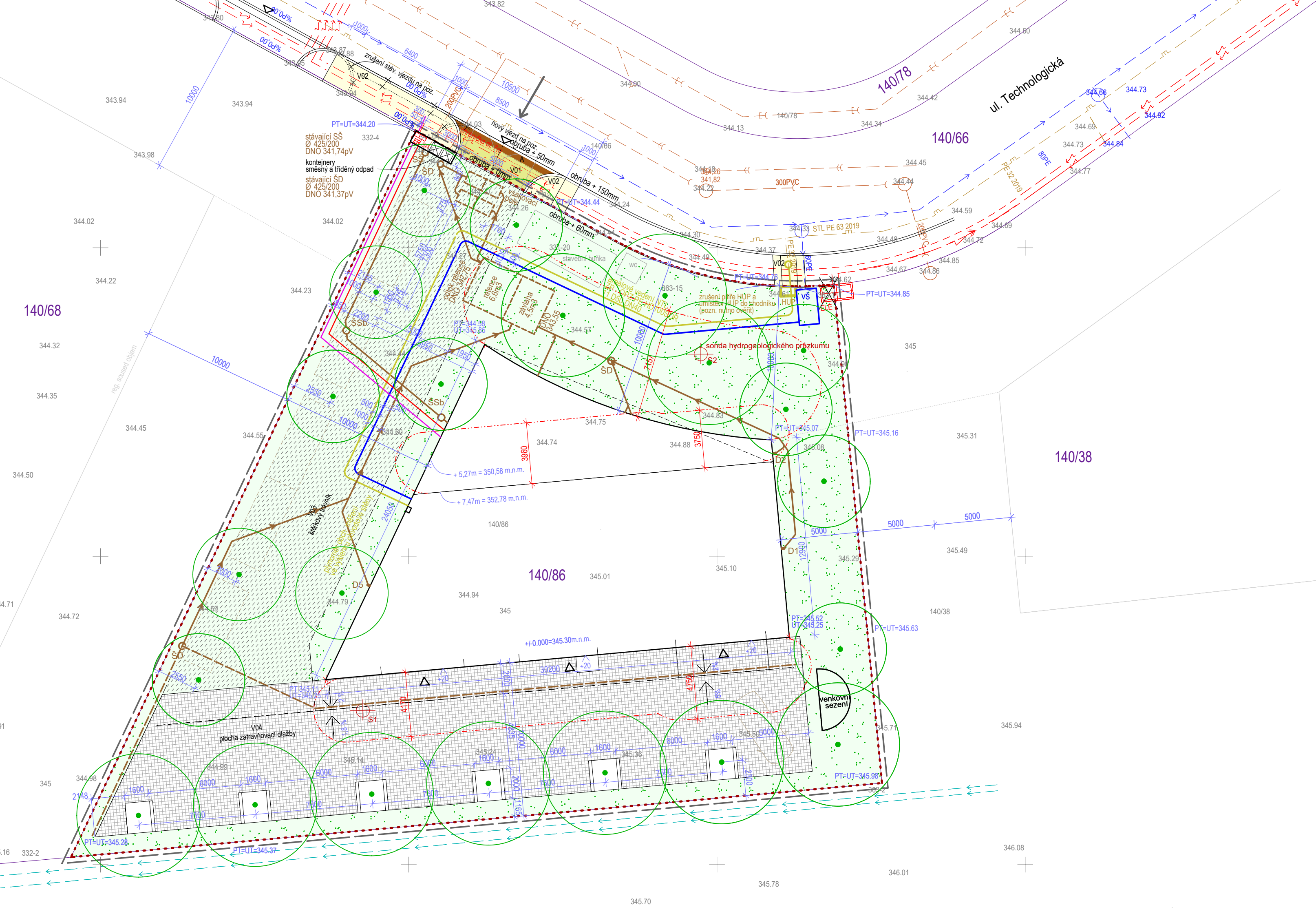
2023

BC. JAN ŽĎÁRSKÝ

**VEDOUcí DIPLOMOVÉ PRÁCE:
PROF. ING. ČENĚK JARSKÝ, DRSC., FENG**

Obsah

- 1.1. Koordinační situace**
- 1.2. Výkres 1.NP**
- 1.3. Výkres 2.NP**
- 1.4. Řez X1, X2**
- 1.5. Řez Y1, Y2**



- legenda**
- 3986/1 - katastrální mapa
 - 345.89 - stavební čára pozemku 140/86
 - - hranice pozemku
 - - vnitřní kresba - nezpevněná / zpevněná plocha
 - 345.13 - výškové zaměření stávající
 - 345.13 - výškové zaměření návrhové
 - ← - vstup na ZS
 - - zařízení staveniště
 - - hranice požární nebezpečného prostoru (požadovaný odstup)
- [Symbol] - trávnik
 - [Symbol] - štěrkový trávnik
 - [Symbol] - zatravnovací dlažba
 - [Symbol] - vstup do budovy
 - [Symbol] - stromy návrh
 - [Symbol] - inženýrskogeologické sondy, S2 - hydrogeologická sonda

- inženýrské sítě**
- - stávající kanalizační řád
 - - stávající dešťový řád
 - - stávající dešťový řád - vozovka
 - - stávající vodovodní řád
 - - stávající vod. řád přívaděč 300L a OC 200L
 - - stávající plynovod - STL
 - - stávající vedení NN
 - - navrhovaná telekomunikace

- - nová přípojka kanalizace (splašková)
- - nová přípojka NN
- - nová přípojka vodovod
- - nová přípojka CETIN
- - nová přípojka plynovod
- - drenážní trativod DN 110
- - dešťová kanalizace
- D - okapové svody
- SS - šachta splašková - stávající
- SSb - šachta splašková (RŠ pro strojní čištění 425/150)
- SD - šachta dešťová - stávající
- SSb - šachta dešťová (RŠ pro strojní čištění 425/150)

bilance ploch
 celková plocha pozemku 1567m²
 zastavěná plocha pozemku 411m²
 trávnik 535m²
 V01_vjezd, bet. dlažba 11m²
 V02_chodník, bet. dlažba 30,5m²
 V03_štěrkový trávnik 250m²
 V04_zpevněná plocha- zatravnovací dlažba 363m²
 A- v místě snížené obruby bude doplněn varovný pás š-400mm z reliéfní dlažby pro nevidomé v červené barvě

požadavky regulačního plánu
 požadavek max 65% zastavění z plochy pozemku 1567m² x 0,65 = 1018,55m²
 výpočet návrhu zastavěných ploch 411,1m² + 356m² = 767,1m² = 48,9%
 požadavek min 35% zeleně z plochy pozemku 1567m² x 0,35 tj. 548,4m²
 výpočet návrhu plochy zeleně navrženo 290,5m² + 509,5m² = 800m² = 51,1%

výpis prvků:
 drenážní trativod DN 100 - celková délka 47m
 bet. obrubník: rovný 10m, oblouk 8m

±0.000 = 345.30 m.n.m. Bpv, JTSK

stavba:
SÍDLO FIRMY BRT SERVIS S.R.O.
 parc. č. 140/86, katastrální území Hodkovice u Zlatníků

investor:
BRT servis, s.r.o
 Malá Houdova 880/1, Košife, 15800 Praha 5

generální projektant, autor architektonického návrhu:
Škarda architekti
 Náměstí hrdinů 1125/8, Praha 4
 Ing. arch. Václav Škarda, T: +420 603 859 332
 MgA. Lukáš Koubek, T: +420 774 871 115

stupeň PD:
DOKUMENTACE PRO PROVEDENÍ STAVBY

část PD:
C - SITUAČNÍ VÝKRESY

zpracovatel části:
Škarda architekti
 Náměstí hrdinů 1125/8, Praha 4
 Ing. arch. Václav Škarda

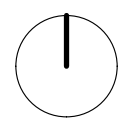
vypracoval: **MgA. Lukáš Koubek** kontroloval: **Ing. arch. Václav Škarda**

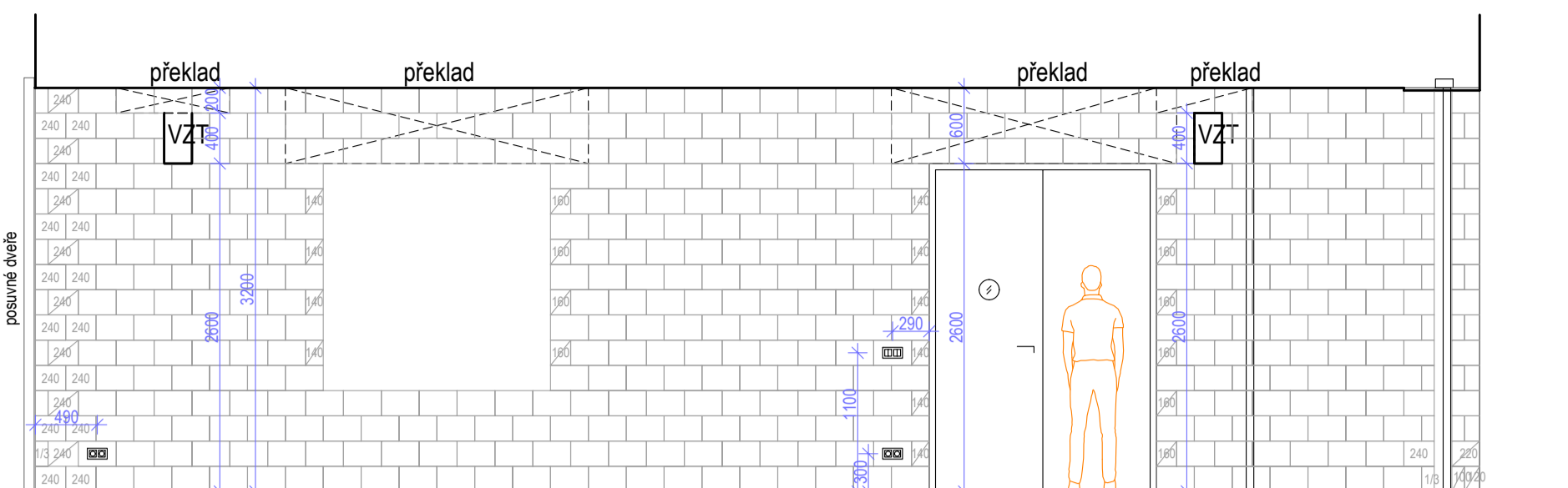
výkres:
KOORDINAČNÍ SITUACE

oddíl dokumentace: **C** kód části: **C**

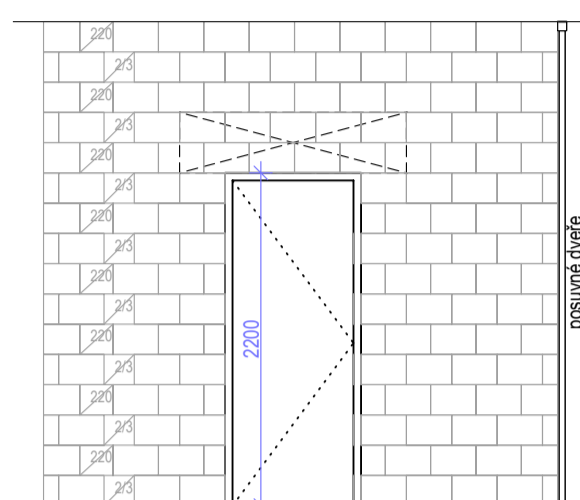
formát: **3x A4** měřítko: **1:200**

číslo výkresu: **C.3** datum: **12.05.2022**

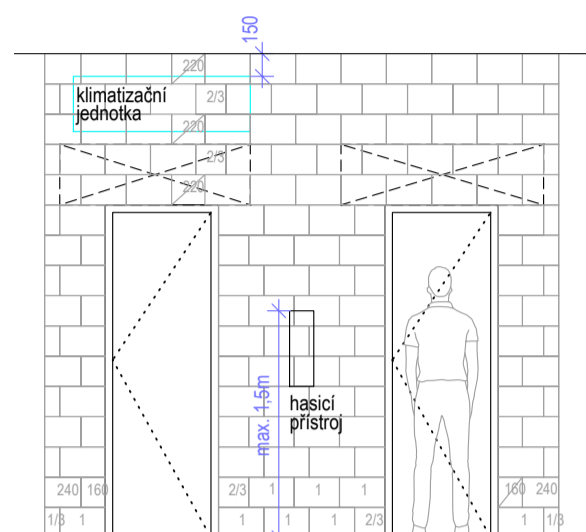




SPÁRŮZ STĚNY v m.č. 1.01
spárůz stěny se chodíštěm viz. výkr. 530



SPÁRŮZ STĚNY v m.č. 1.09



ČÍSLO MÍSTN.	NÁZEV MÍSTNOSTI	PLOCHA m ²	OBVOD m	LEGENDA MÍSTNOSTÍ				POZNÁMKA
				SKLADBA	PODLAHA	STĚNY	STROPY	
1.01	HALA "SÍDLO DOMU" VZ. ZADVĚŘ	57.6	33.7	P02	PUR STĚRKA	BET. POHLED. TVÁRNICE IMPREGNACE	BET. POHLED. STROP IMPREGNACE	PODLAHOVÉ TOPĚNÍ
1.02	SHOWROOM	64.5	55.9	P01	EPOXYD. STĚRKA	BET. POHLED. TVÁRNICE IMPREGNACE	BET. POHLED. STROP IMPREGNACE	PODLAHOVÉ TOPĚNÍ
1.03	MĚŘICÍ HALA	71.2	34.4	P01	EPOXYD. STĚRKA	BET. POHLED. TVÁRNICE IMPREGNACE	BET. POHLED. STROP IMPREGNACE	PODLAHOVÉ TOPĚNÍ
1.04	SKLAD	54.4	33.5	P01	EPOXYD. STĚRKA	BET. POHLED. TVÁRNICE IMPREGNACE	BET. POHLED. STROP IMPREGNACE	PODLAHOVÉ TOPĚNÍ
1.05	LABORÁTOR MZDS	25.0	20.4	P01	EPOXYD. STĚRKA	BET. POHLED. TVÁRNICE IMPREGNACE	BET. POHLED. STROP IMPREGNACE	PODLAHOVÉ TOPĚNÍ
1.06	DÍLNA	19.1	21.3	P01	EPOXYD. STĚRKA	BET. POHLED. TVÁRNICE IMPREGNACE	BET. POHLED. STROP IMPREGNACE	PODLAHOVÉ TOPĚNÍ
1.07	TZB / KOMPRESOROVNA	7.2	11.2	P03	PUR STĚRKA	BET. POHLED. TVÁRNICE IMPREGNACE	BET. POHLED. STROP IMPREGNACE	PODLAHOVÉ TOPĚNÍ
1.08	WC (INVALIDA)	3.7	8.1	P03	PUR STĚRKA	BET. POHLED. TVÁRNICE IMPREGNACE	BET. POHLED. STROP IMPREGNACE	VIZ. DET. VÝKR. Č. 602
1.09	WC	6.0	10.3	P02	PUR STĚRKA	BET. POHLED. TVÁRNICE IMPREGNACE	BET. POHLED. STROP IMPREGNACE	VIZ. DET. VÝKR. Č. 600
1.10	WC	3.0	7.3	P03	PUR STĚRKA	BET. POHLED. TVÁRNICE IMPREGNACE	BET. POHLED. STROP IMPREGNACE	PODLAHOVÉ TOPĚNÍ
1.11	SPRCHA	2.6	6.6	P03	PUR STĚRKA	BET. POHLED. TVÁRNICE IMPREGNACE	BET. POHLED. STROP IMPREGNACE	PODLAHOVÉ TOPĚNÍ
1.12	SERVEROVNA	4.7	11.0	P02	PUR STĚRKA	BET. POHLED. TVÁRNICE IMPREGNACE	BET. POHLED. STROP IMPREGNACE	PODLAHOVÉ TOPĚNÍ
1.13	SCHODIŠTĚ				214			

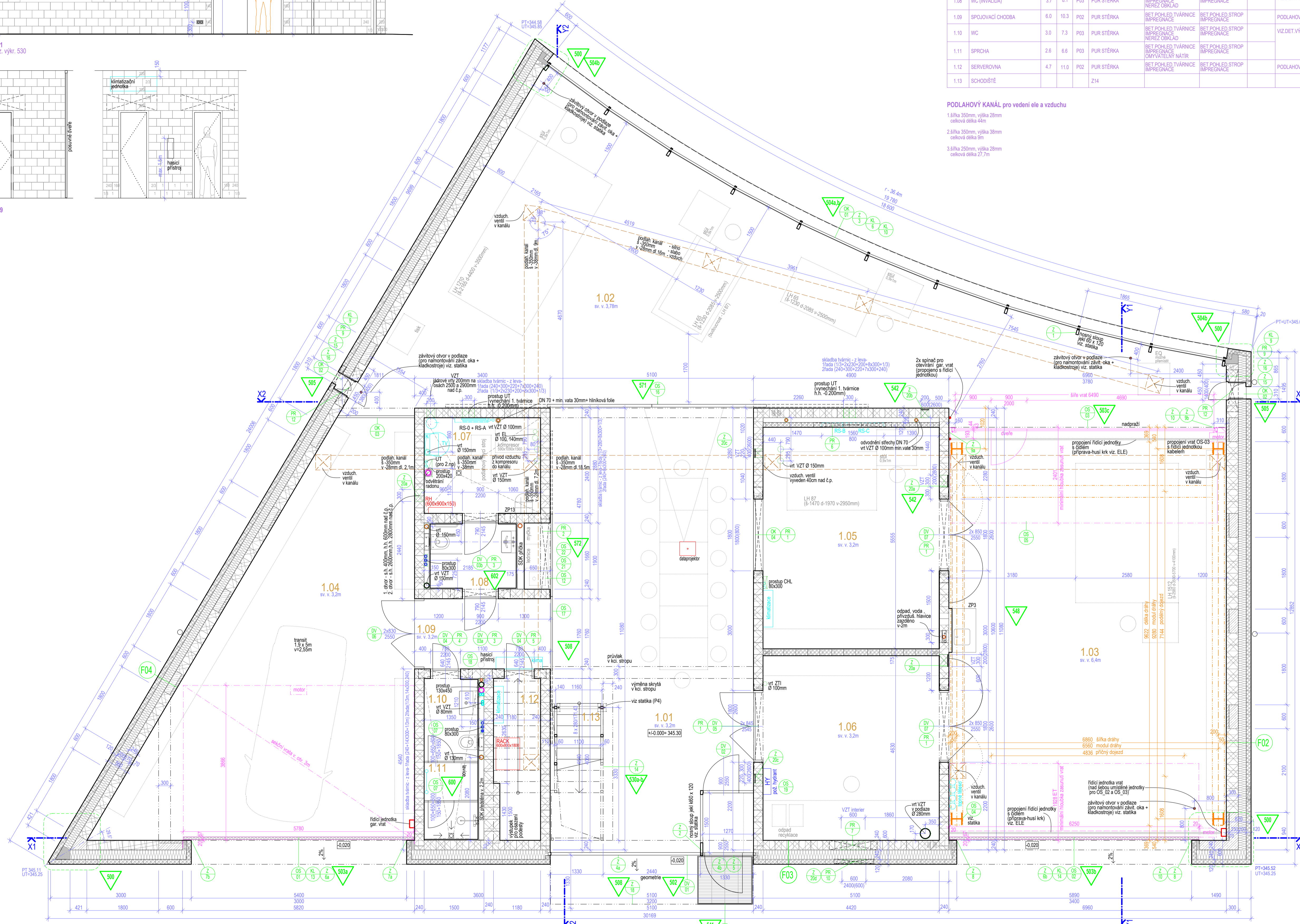
PODLAHOVÝ KANÁL pro vedení ele a vzduchu

- 1.8řka 350mm, výška 28mm celková šířka 44mm
- 2.6řka 350mm, výška 38mm celková šířka 46mm
- 3.8řka 250mm, výška 28mm celková šířka 27.7mm

COŽN.	ROZMĚR	POČET KS
PR 1	2400/600/240 viz. statika	4x - 1.NP
PR 2	2140/600/240 viz. statika	1x - 1.NP
PR 3	1500/400/240 viz. statika	2x - 1.NP
PR 4	1340/400/240 viz. statika	2x - 1 a 2.NP
PR 5	1260/400/240 viz. statika	1x - 1.NP
PR 6	1950/190/115 prefab. BSG	1x - 1.NP
PR 7	1200/190/240 prefab. BSG	1x - 1.NP
PR 8	1960/190/240 prefab. BSG	1x - 2.NP
PR 9	rozbojový profil 1. 110x110x6 délka 700mm	světý otvor - kotveno do nosného zdiva na chem. kotvu 2x
PR 10	rozbojový profil 1. 110x110x6 délka 1000mm	světý otvor - kotveno do nosného zdiva na chem. kotvu 3x
PR 11	rozbojový profil 1. 110x110x6 délka 1230mm	světý otvor - kotveno do nosného zdiva na chem. kotvu 4x
PR 12	1050/200/300 viz. statika	2x - 1.NP

LEGENDA MATERIÁLŮ:

- tvárnice na základových pasech
- betonová tvárnice - příčková TP 7-B (h=70mm)
- betonová tvárnice - příčková TPB 120
- betonová tvárnice - nosná TNB 240 / TNB 300 (s=300, h=240, v=198)
- bezlebetonová kice
- beton prostý
- izolace z fasádních desek
- izolace z XPS
- izolace z PIR
- šáklík
- zemina - podchod střechy
- zemina rostlá



ŠKA RD A

ARCHITEKTI

±0.000 = 345.30 m.n.m. Bpv, JTSK

stavba:
SÍDLO FIRMY BRT SERVIS S.R.O.
parc. č. 140/86, katastrální území Hodkovice u Zlatníku

investor:
BRT servis, s.r.o.
Malá Houdovna 880/1, Košíře, 15800 Praha 5

generální projektant, autor architektonického návrhu:
Škarda architekti
Náměstí hrdinů 1125/8, Praha 4
Ing. arch. Václav Škarda, T: +420 603 859 332
MgA. Lukáš Koubek, T: +420 774 871 115

skupina PD:
DOKUMENTACE PRO PROVEDENÍ STAVBY

část PD:
ARCHITEKTONICKO - STAVEBNÍ
zpracovatel částí:
Škarda architekti
Náměstí hrdinů 1125/8, Praha 4
Ing. arch. Václav Škarda

vypracoval: MgA. Lukáš Koubek
kontroloval: Ing. arch. Václav Škarda

výkres:
PŮDORYS 1.NP
oddíl dokumentace: D 1.1.
formát: 8x A4
číslo výkresu: 102

kód části: AST
měřítko: 1:50
datum: 10.05.2022

ČÍSLO MÍSTN.	NÁZEV MÍSTNOSTI	PLOCHA MÍSTNOSTI	OBJEM	POVRCHY A ÚPRAVY				POZNÁMKA
				SKLADBA	PODLAHA	STĚNY	STROPY	
2.01	KANCELÁŘ - JEDNATELÉ	21.5	18.6	P04	PUR STĚRKA	BET.POHLÉD.TVÁRNICE IMPREGNACE	BET.POHLÉD.STROP IMPREGNACE	PODLAHOVÉ TOPENÍ
2.02	JEDNACÍ MÍSTNOST	15.6	15.6	P04	PUR STĚRKA	BET.POHLÉD.TVÁRNICE IMPREGNACE	BET.POHLÉD.STROP IMPREGNACE	PODLAHOVÉ TOPENÍ
2.03	KANCELÁŘ	45.8	29.6	P04	PUR STĚRKA	BET.POHLÉD.TVÁRNICE IMPREGNACE	BET.POHLÉD.STROP IMPREGNACE	PODLAHOVÉ TOPENÍ
2.04	SKLAD / REZERVA	39.4	26.4	P04	PUR STĚRKA	BET.POHLÉD.TVÁRNICE IMPREGNACE	BET.POHLÉD.STROP IMPREGNACE	PODLAHOVÉ TOPENÍ
2.05	KUCHYŇKA	10.2	13.1	P04	PUR STĚRKA	BET.POHLÉD.TVÁRNICE IMPREGNACE	BET.POHLÉD.STROP IMPREGNACE	PODLAHOVÉ TOPENÍ
2.06	POKOJ	14.1	15.8	P04	PUR STĚRKA	BET.POHLÉD.TVÁRNICE IMPREGNACE	BET.POHLÉD.STROP IMPREGNACE	PODLAHOVÉ TOPENÍ
2.07	CHODBA	15.2	21.0	P04	PUR STĚRKA	SKLENĚNÁ PRŮČKA	BET.POHLÉD.STROP IMPREGNACE	PODLAHOVÉ TOPENÍ
2.08	UMÝVÁRNA	1.7	5.5	P05	PUR STĚRKA	BET.POHLÉD.TVÁRNICE IMPREGNACE	BET.POHLÉD.STROP IMPREGNACE	VIZ. VÝKR. Č. 801
2.09	WC	1.28	4.6	P05	PUR STĚRKA	BET.POHLÉD.TVÁRNICE IMPREGNACE	BET.POHLÉD.STROP IMPREGNACE	
2.10	SPRCHA	1.3	4.6	P05	PUR STĚRKA	BET.POHLÉD.TVÁRNICE IMPREGNACE	BET.POHLÉD.STROP IMPREGNACE	
2.11	UKLID	1.4	4.7	P05	PUR STĚRKA	BET.POHLÉD.TVÁRNICE IMPREGNACE	BET.POHLÉD.STROP IMPREGNACE	TOPNÉ TĚLESO

skladba stěly
 - betonová pohledová tvárnice tl.120mm
 - EPS fasádní desky tl.200mm
 - EPS fasádní desky tl.240mm viz. stávka
 - EPS fasádní desky tl.200mm
 - DEKPLAN 77 hydroizolace z měkčené fólie odolná proti UV záření

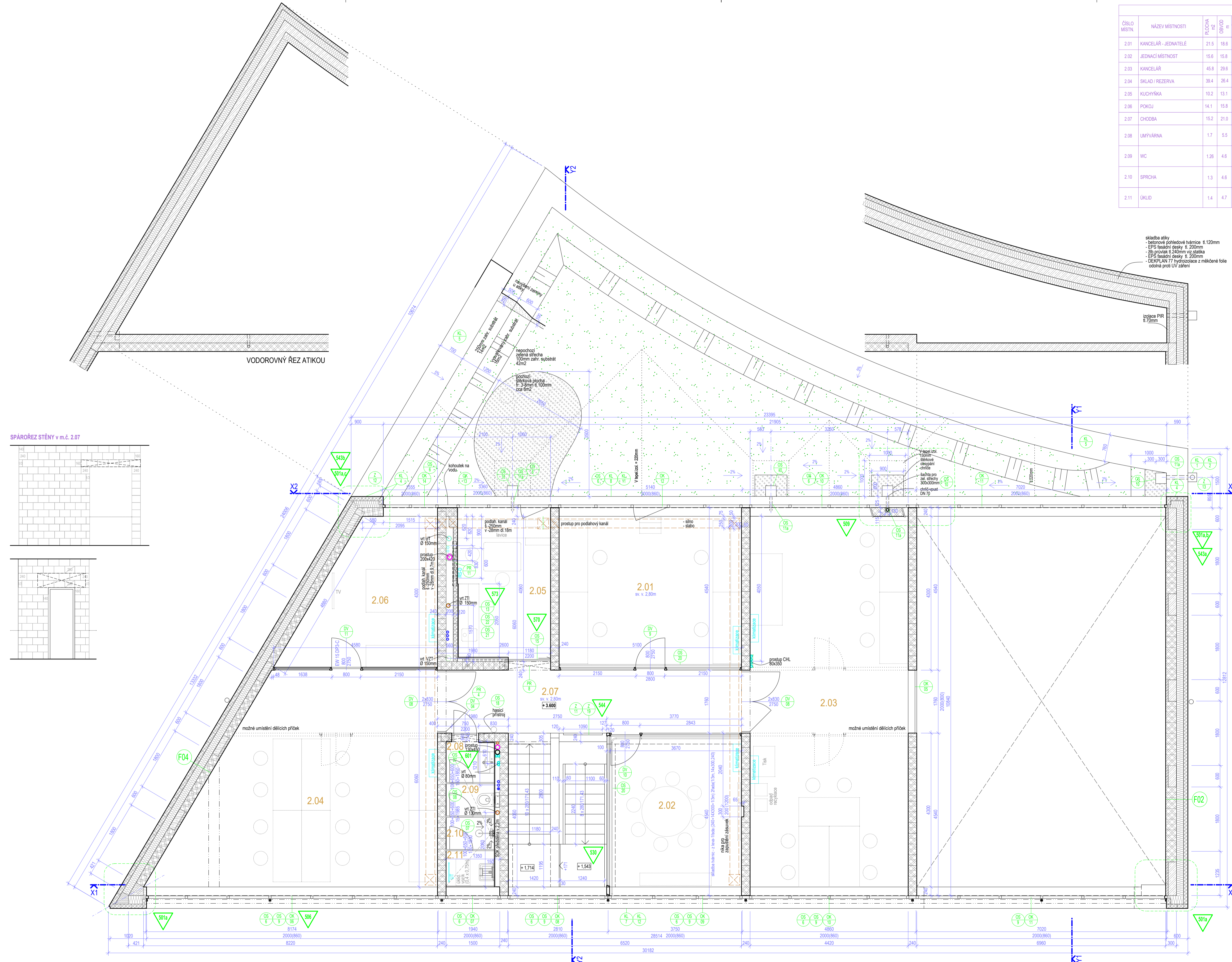
LEGENDA MATERIÁLŮ:

- tvárnice na základových pasech
- betonová tvárnice - příčková TP 7-B (tl.70mm)
- betonová tvárnice - příčková TP 120
- betonová tvárnice - nosná TNB 240 / TNB 300 (s-300, h-240, v-198)
- železobetonová kice
- beton prostý
- izolace z fasádních desek
- izolace z XPS
- izolace z PIR
- šálík
- zemina - pochodzí sítěcha
- zemina rostlá

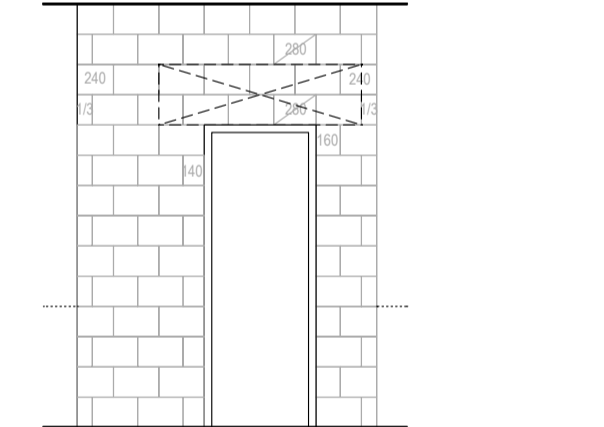
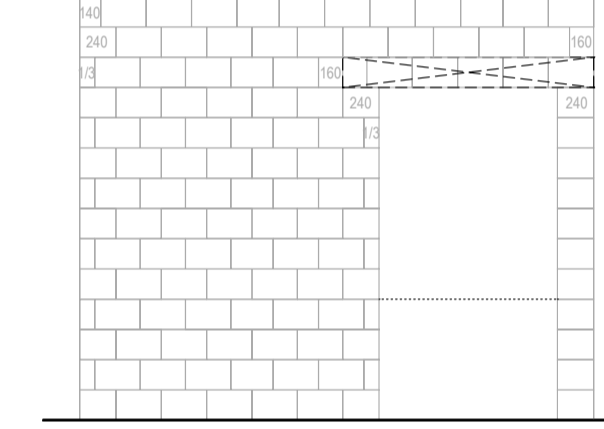
ŠKARDA ARCHITEKTI

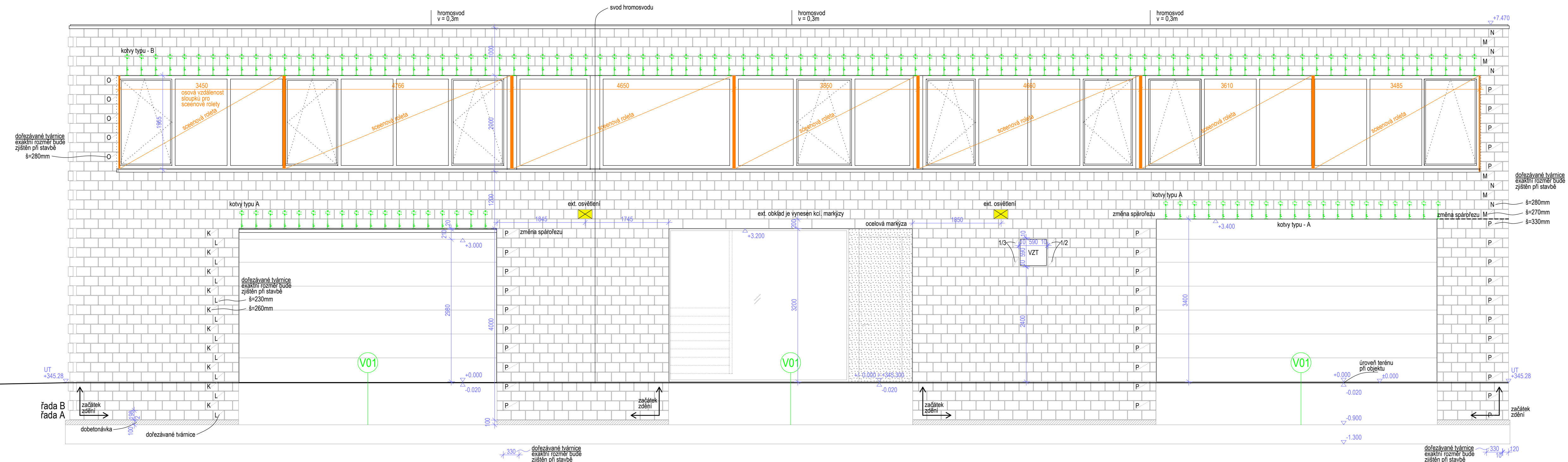
±0.000 = 345.30 m.n.m. Bpv, JTSK
 stavba:
SÍDLO FIRMY BRT SERVIS S.R.O.
 parc. č. 140/86, katastrální území Hodkovice u Zlatníčků
 investor:
BRT servis, s.r.o.
 Malá Houdova 880/1, Košlíře, 15800 Praha 5
 generální projektant, autor architektonického návrhu:
Škarda architekti
 Náměstí hrdinů 1125/8, Praha 4
 Ing. arch. Václav Škarda, T: +420 603 859 332
 MgA. Lukáš Koubek, T: +420 774 871 115
 stupeň PD:
DOKUMENTACE PRO PROVEDENÍ STAVBY

část PD:
ARCHITEKTONICKO - STAVEBNÍ
 zpracovatel části:
Škarda architekti
 Náměstí hrdinů 1125/8, Praha 4
 Ing. arch. Václav Škarda
 vypracoval: MgA. Lukáš Koubek kontroloval: Ing. arch. Václav Škarda
 výkres:
PŮDORYS 2.NP
 oddíl dokumentace: D 1.1. kód části: AST
 formát: 8x A4 měřítko: 1:50
 číslo výkresu: datum: 10.05.2022
103



SPÁRORĚZ STĚNY v m.č. 2.07





±0.000 = 345.30 m.n.m. Bpv, JTSK

stavba:
SÍDLO FIRMY BRT SERVIS S.R.O.
parc. č. 140/86, katastrální území Hodkovice u Zlatníků

investor:
BRT servis, s.r.o.
Malá Houdova 880/1, Košíře, 15800 Praha 5
generální projektant, autor architektonického návrhu:
Škarda architekti
Náměstí hrdinů 1125/8, Praha 4
Ing. arch. Václav Škarda, T: +420 603 859 332
MgA. Lukáš Koubek, T: +420 774 871 115

stupeň PD:
DOKUMENTACE PRO PROVEDENÍ STAVBY

část PD:
ARCHITEKTONICKO - STAVEBNÍ

zpracovatel části:
Škarda architekti
Náměstí hrdinů 1125/8, Praha 4
Ing. arch. Václav Škarda

vypracoval:
MgA. Lukáš Koubek

kontroloval:
Ing. arch. Václav Škarda

výkres:
POHLED JIŽNÍ

oddíl dokumentace:
D 1.1.

kód části:
AST

formát:
4x A4

měřítko:
1:50

číslo výkresu:
301

datum:
10.05.2022

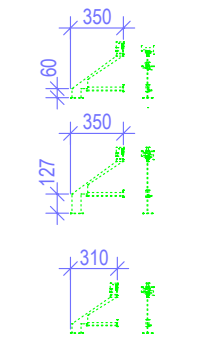
PARAMETRY EXT. OBLOŽENÍ
počet ks 1m²: 16,67ks (300x198x120mm)
hmotnost 1m²: 183,37kg (11kg/1 ks)

PLOCHA EXT. OBKLADU - bez ostění
plocha sever - 73m²
plocha východ - 102m²
plocha jih - 123m²
plocha západ - 175m²
celkem: 473m²

ZAVĚŠENÍ FASÁDY POMOCÍ KOTEV HALFEN / LEVIAT:
pro jižní fasádu:

kotva - A
(standardní verze)
HALFEN - HK5 - UV - 4,0 - 350
počet: 38ks
kotva - B
(typ verze s prodlouženou
závěsnou částí)
HALFEN - HK5 - UV - 4,0 - 350
počet: 95ks

pro severní fasádu:
kotva - C
(standardní verze)
HALFEN - HK5 - UV - 4,0 - 310
počet: 135ks



KOTVY DO PLOCHY
(proti vybočení ve vodorovném směru)

kotva typu - LSA-DW-375/4
počet: 7ks/m²
počet celkem: 3 311ks

ATYPICKÉ TVÁRNICE - REZANÉ:
K - šířka cca 260mm 10ks
L - šířka cca 230mm 10ks
M - šířka cca 270mm 5ks
N - šířka cca 280mm 5ks
O - šířka cca 280mm 5ks
P - šířka cca 330mm 30ks