

**ČESKÉ VYSOKÉ  
UČENÍ TECHNICKÉ  
V PRAZE**

**FAKULTA STAVEBNÍ**

**KATEDRA TECHNOLOGIE STAVEB**



**DIPLOMOVÁ PRÁCE**

**STAVEBNĚ TECHNOLOGICKÝ PROJEKT  
– BYTOVÝ DŮM V DÍLCÍCH, MĚLNÍK**

**4. ČASOVÁ STRUKTURA**

**2023**

**BC. ANDREA REIMITZOVÁ**

## **Obsah:**

4. Časová struktura
  - 4.1. Časový plán – podrobný
  - 4.2. Časový plán – etapový
  - 4.3. Časoprostorový graf
  - 4.4. Graf nasazení pracovníků
  - 4.5. Graf čerpání financí
  - 4.6. Graf potřeby materiálů
  - 4.7. Časový graf potřeby strojů
  - 4.8. Graf potřeby – betonové čerpadlo

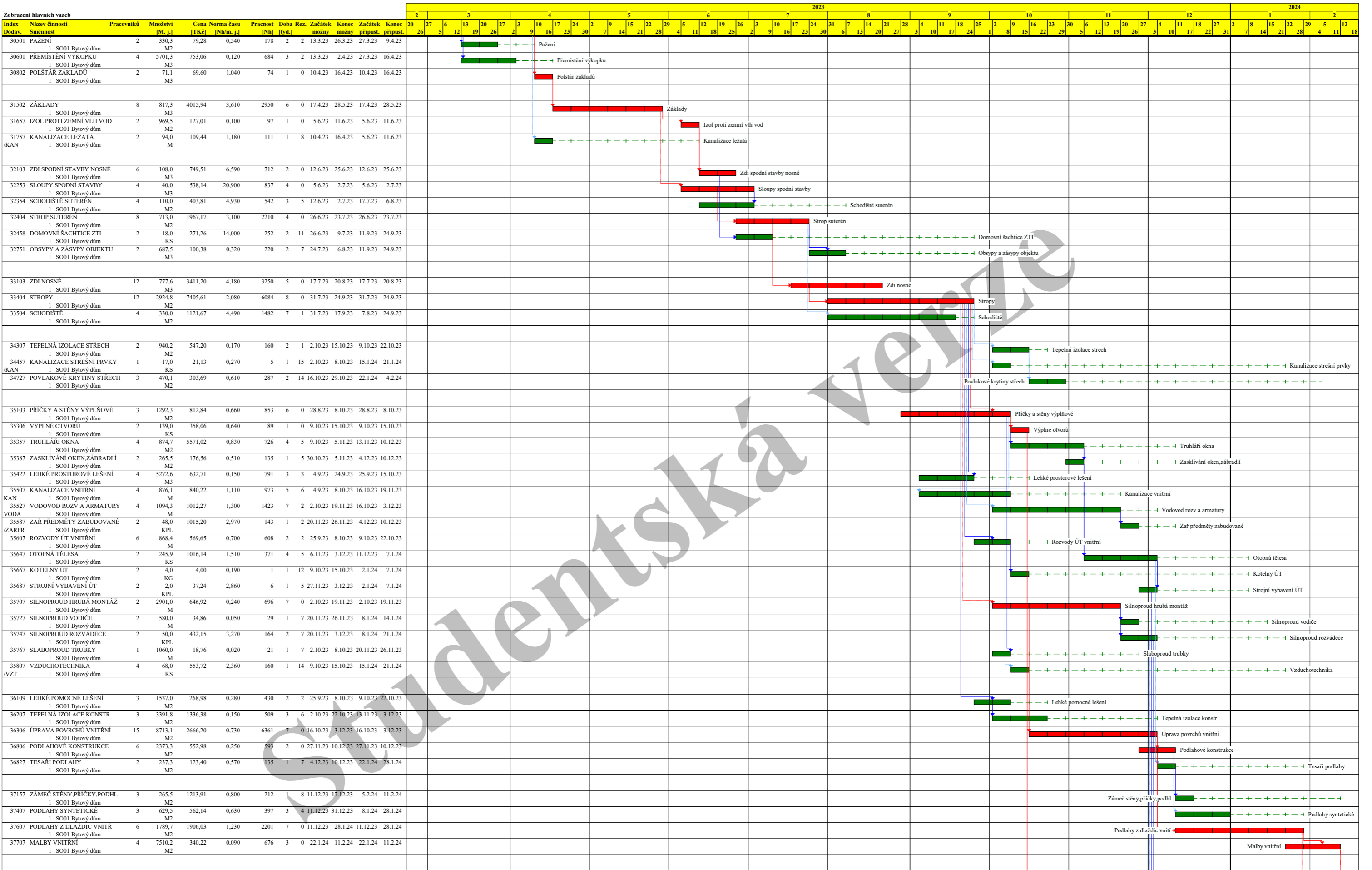
Jako podklad pro zpracování časové struktury sloužila projektová dokumentace a výkaz výměr.

Pro řešení časové struktury bylo využito programu CONTEC.



25.11.22

Zobrazení hlavních vazeb



Činnost: kritická - ■, zpoždění - ■, s rezervou - ■, rezerva - ■, milník - ■, vynucený termín - ⊖, hlavní vazba - ▶

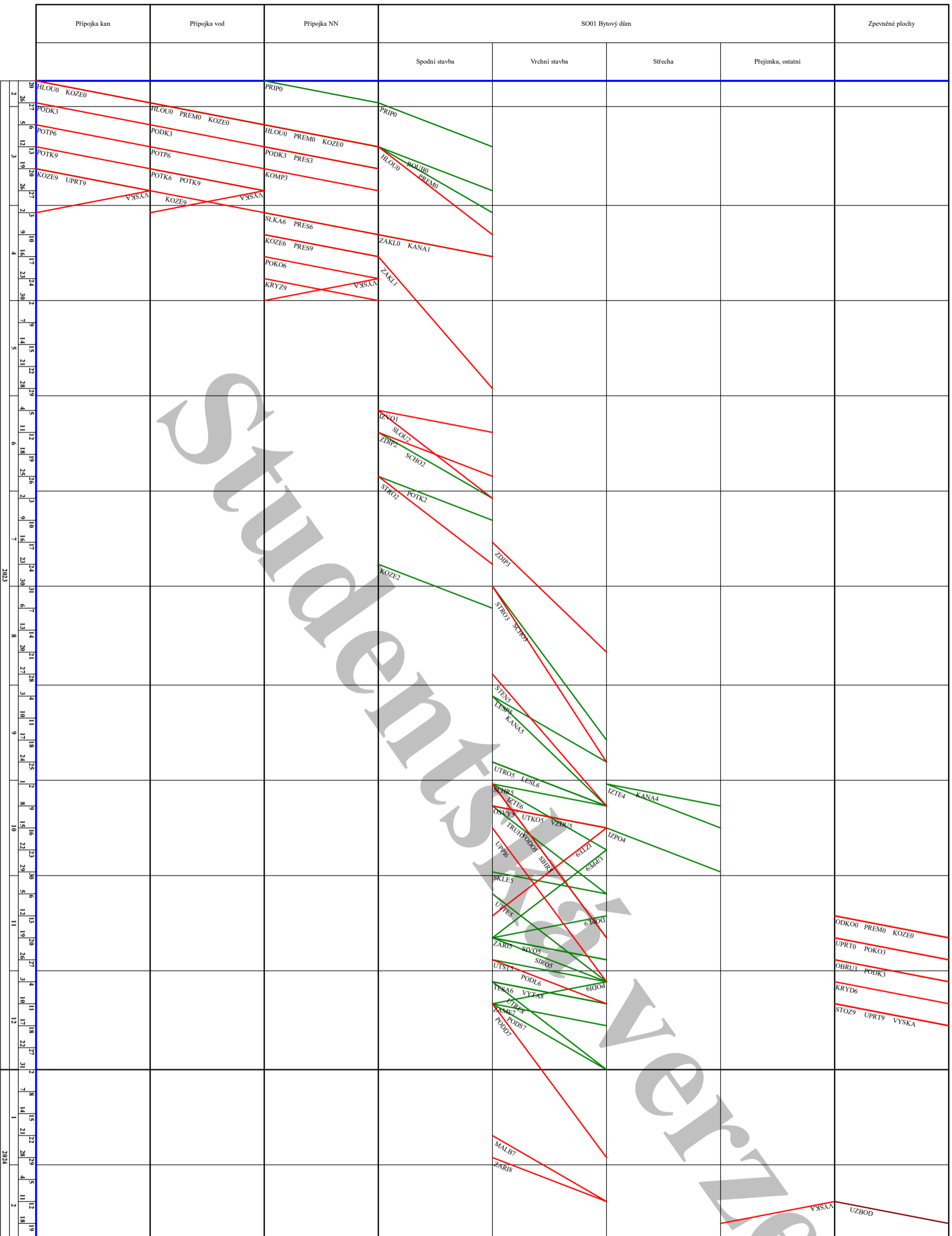


25.11.22

Připojka kan

Index Dodav.	Název činnosti Směnost	Pracovníků	Doba [týd.]	Rez. možný	Začátek možný	Konec možný	2023												2024			
							20	26	6	12	19	26	3	9	16	23	30	7	14	21	28	4
5	Zemní práce, bourání 1 Připojka kan	4	1	1	20.2.23	26.2.23	Zemní práce, bourání															
30	PODKLAD A VEDL KONSTR IS 1 Připojka kan	2	1	0	27.2.23	5.3.23	PODKLAD A VEDL KONSTR IS															
60	POTRUBÍ Z PLASTU 1 Připojka kan	3	1	0	6.3.23	12.3.23	POTRUBÍ Z PLASTU															
90	Dokončovací konstrukce 1 Připojka kan	4	2	1	13.3.23	26.3.23	Dokončovací konstrukce															
95	VÝSTUPNÍ KONTROLA 1 Připojka kan	1	1	0	27.3.23	2.4.23	VÝSTUPNÍ KONTROLA															
10005	Zemní práce, bourání 1 Připojka vod	6	1	1	27.2.23	5.3.23	Zemní práce, bourání															
10030	PODKLAD A VEDL KONSTR IS 1 Připojka vod	2	1	0	6.3.23	12.3.23	PODKLAD A VEDL KONSTR IS															
10060	Vlastní konstrukce 1 Připojka vod	3	2	1	13.3.23	26.3.23	Vlastní konstrukce															
10090	Dokončovací konstrukce 1 Připojka vod	3	2	0	20.3.23	2.4.23	Dokončovací konstrukce															
10095	VÝSTUPNÍ KONTROLA 1 Připojka vod	1	1	0	27.3.23	2.4.23	VÝSTUPNÍ KONTROLA															
20005	Zemní práce, bourání 1 Připojka NN	3	3	1	20.2.23	12.3.23	Zemní práce, bourání															
20030	Hrubé konstrukce 1 Připojka NN	5	2	0	13.3.23	26.3.23	Hrubé konstrukce															
20060	Vlastní konstrukce 1 Připojka NN	3	3	0	3.4.23	23.4.23	Vlastní konstrukce															
20090	Dokončovací konstrukce 1 Připojka NN	5	1	0	24.4.23	30.4.23	Dokončovací konstrukce															
20095	VÝSTUPNÍ KONTROLA 1 Připojka NN	1	1	0	24.4.23	30.4.23	VÝSTUPNÍ KONTROLA															
30005	Zemní práce, bourání 1 SO01 Bytový dům	7	7	0	27.2.23	16.4.23	Zemní práce, bourání															
30010	Zakládání 1 SO01 Bytový dům	6	9	0	10.4.23	11.6.23	Zakládání															
30020	Spodní stavba 1 SO01 Bytový dům	9	9	7	5.6.23	6.8.23	Spodní stavba															
30030	Hrubá vrchní stavba 1 SO01 Bytový dům	19	10	0	17.7.23	24.9.23	Hrubá vrchní stavba															
30040	Střecha 1 SO01 Bytový dům	3	4	14	2.10.23	29.10.23	Střecha															
30050	Příčky,hrubé instalace 1 SO01 Bytový dům	11	14	7	28.8.23	3.12.23	Příčky,hrubé instalace															
30060	Omitky a potěry 1 SO01 Bytový dům	13	11	7	25.9.23	10.12.23	Omitky a potěry															
30070	Podlahy, povrchy, techn. 1 SO01 Bytový dům	8	9	0	11.12.23	11.2.24	Podlahy, povrchy, techn.															
30080	Vnitřní kompletace 1 SO01 Bytový dům	2	10	0	4.12.23	11.2.24	Vnitřní kompletace															
30090	Vnější úpravy 1 SO01 Bytový dům	7	8	9	16.10.23	10.12.23	Vnější úpravy															
30095	VÝSTUPNÍ KONTROLA 1 SO01 Bytový dům	1	1	0	12.2.24	18.2.24	VÝSTUPNÍ KONTROLA															
40005	Zemní práce, bourání 1 Zpevněné plochy	4	2	0	13.11.23	26.11.23	Zemní práce, bourání															
40030	Hrubé konstrukce 1 Zpevněné plochy	4	2	1	20.11.23	3.12.23	Hrubé konstrukce															
40060	DLAŽBA KOMUNIKACE 1 Zpevněné plochy	4	1	0	4.12.23	10.12.23	DLAŽBA KOMUNIKACE															
40090	Dokončovací konstrukce 1 Zpevněné plochy	5	1	0	11.12.23	17.12.23	Dokončovací konstrukce															
40095	VÝSTUPNÍ KONTROLA 1 Zpevněné plochy	1	1	0	11.12.23	17.12.23	VÝSTUPNÍ KONTROLA															
50095	PŘEDÁNÍ STAVBY 1 Dokončení akce	0	1	0	12.2.24	12.2.24	PŘEDÁNÍ STAVBY															

Činnost: kritická - , zpoždění - , s rezervou - , rezervy - , milník - , vynucený termín -



- činnost kritická
- činnost zpevněná
- činnost s rezervou
- měřič
- v negativně měřících termínech

**Připojka kan**

HLOU0 HLOUBENÉ VYKOPÁVKY, Připojka kan  
 KOZE0 NÁSPYVY A SKLADKY, Připojka kan  
 PODK3 PODKLAD A VĚDL. KONSTR. IS, Připojka kan  
 POTK6 POTRUBÍ Z PR. ASTILU, Připojka kan  
 POTK9 TLAK. ZK. A DÍZEJNĚ POTRUBÍ, Připojka kan  
 KOZE9 OBRŠP. A ZÁSPYVY POTRUBÍ, Připojka kan  
 UPRT9 POVRCHOVÉ ÚPRAVY TERÉNU, Připojka kan  
 VYSKA VYSTUPNÍ KONTROLA, Připojka kan

**Připojka vod**

HLOU0 HLOUBENÉ VYKOPÁVKY, Připojka vod  
 PREM0 PŘEMÍSTĚNÍ VÝKOPKŮ, Připojka vod  
 KOZE0 NÁSPYVY A SKLADKY, Připojka vod  
 PODK3 PODKLAD A VĚDL. KONSTR. IS, Připojka vod  
 POTK6 POTRUBÍ Z PR. ASTILU, Připojka vod  
 POTK9 TLAK. ZK. A DÍZEJNĚ POTRUBÍ, Připojka vod  
 KOZE9 OBRŠP. A ZÁSPYVY POTRUBÍ, Připojka vod  
 VYSKA VYSTUPNÍ KONTROLA, Připojka vod

**Připojka NN**

PRIP0 PŘIPRAVENÉ A BRIDR. PRÁCE, Připojka NN  
 HLOU0 HLOUBENÉ VYKOPÁVKY, Připojka NN  
 PREM0 PŘEMÍSTĚNÍ VÝKOPKŮ, Připojka NN  
 KOZE0 NÁSPYVY A SKLADKY, Připojka NN  
 PODK3 PODKLAD A VĚDL. KONSTR. IS, Připojka NN  
 KOMP3 KOMPLETNÍ KONSTRUKCE, Připojka NN  
 PRES3 PŘESUN HROTŮ 3, Připojka NN  
 SLKA6 SILNOPROUD VĚDEBNÍ KABEĽ, Připojka NN  
 KOZE6 ZÁSTĚRY, Připojka NN  
 PRES6 PŘESUN HROTŮ 6, Připojka NN  
 KRZ9 VYŠPRAVENÍ KRYTŮ ŽIVICE, Připojka NN  
 PRES9 PŘESUN HROTŮ 9, Připojka NN  
 VYSKA VYSTUPNÍ KONTROLA, Připojka NN

**SO01 Bytový dům**

BRP0 PŘIPRAVENÉ A BRIDR. PRÁCE, SO01 Bytový dům  
 HLOU0 HLOUBENÉ VYKOPÁVKY, SO01 Bytový dům  
 KOZB0 PAŽENÍ, SO01 Bytový dům  
 PREM0 PŘEMÍSTĚNÍ VÝKOPKŮ, SO01 Bytový dům  
 ZAKU0 POUŠTĚNÍ ZAKLADŮ, SO01 Bytový dům  
 ZAKU1 ZAKLADY, SO01 Bytový dům  
 ZV01 IZOL. PRŮTI ZEMNÍ VĚH. VOD, SO01 Bytový dům  
 KANA1 KANALIZACE IZOLACE, SO01 Bytový dům  
 ZDPE2 ZDÍ ŠROUDN. STAVBY NOSNÉ, SO01 Bytový dům  
 SKOU2 SKLOP. STĚNY, SO01 Bytový dům  
 STKO2 STROPNÍ ŽEBRO, SO01 Bytový dům  
 POTK2 DÍVOVNÍ ŠACHTICE ZI, SO01 Bytový dům  
 KOZE2 OBRŠP. A ZÁSPYVY OBRKŮ, SO01 Bytový dům  
 ZDPE3 ZDÍ NOSNÉ, SO01 Bytový dům  
 STKO3 STROPY, SO01 Bytový dům  
 IZTE4 TĚP. IZOLACE STŘECH, SO01 Bytový dům  
 KANA4 KANALIZACE STŘEŠNÍ PRVKY, SO01 Bytový dům  
 IZPO4 ROVLAKOVÉ KRYTINY STŘECH, SO01 Bytový dům  
 STNS5 PŘÍČKY A STĚNY VYP. NOVÉ, SO01 Bytový dům  
 OSVY5 VYPĚNĚ OTVORŮ, SO01 Bytový dům  
 TRUHS TRUHLÁŘSKÁ, SO01 Bytový dům  
 SKLES SKLESY, SO01 Bytový dům  
 LEŠ6 LEŠENÍ, SO01 Bytový dům  
 LEŠ5 LEHĚ PROSTOROVÉ LEŠENÍ, SO01 Bytový dům  
 KANA5 KANALIZACE VNITRNÍ, SO01 Bytový dům  
 VODO5 VODOVOD ROZV. A ARMATURY, SO01 Bytový dům  
 ZAR.8 ZÁR. PŘEDMĚTY ZABUDOVANÉ, SO01 Bytový dům  
 ZAR.15 ROZVOJŮ ÚT. VNITRNÍ, SO01 Bytový dům  
 UTRO5 OTOPNÁ TĚLESA, SO01 Bytový dům  
 UTRO6 KOTELNÝ ÚT., SO01 Bytový dům  
 UTRO7 STROJNÍ VYBAVENÍ ÚT., SO01 Bytový dům  
 UTRK5 KOTELNÝ ÚT., SO01 Bytový dům  
 UTRK6 KOTELNÝ ÚT., SO01 Bytový dům  
 UTRK7 STROJNÍ VYBAVENÍ ÚT., SO01 Bytový dům  
 SHRS SILNOPROUD HRUBÁ MONTÁŽ, SO01 Bytový dům  
 SIVOS SILNOPROUD VODICE, SO01 Bytový dům  
 SIVOS SILNOPROUD VODICE, SO01 Bytový dům  
 SILHRS SILNOPROUD ROZVADĚČE, SO01 Bytový dům  
 SILHRS SILNOPROUD TRUBKY, SO01 Bytový dům  
 VZDU5 VZDUCHOTECHNIKA, SO01 Bytový dům  
 LEŠ16 LEHĚ POMOCNÉ LEŠENÍ, SO01 Bytový dům  
 LZTE6 TĚP. IZOLACE KONSTR., SO01 Bytový dům  
 UPPE6 ÚPRAVA POVRCHU VNITRNÍ, SO01 Bytový dům  
 PODL6 PODLAHOVÉ KONSTRUKCE, SO01 Bytový dům  
 TESAR6 TĚSÁNÍ PODLAHY, SO01 Bytový dům  
 ZAME7 ZÁMEČ. STĚNY, PŘÍČKY, POHĽI, SO01 Bytový dům  
 PODS7 PODLAHY SYNTETIČKÉ, SO01 Bytový dům  
 PODD7 PODLAHY Z DLAŽDICE VNTR., SO01 Bytový dům  
 MALB7 MALBY VNITRNÍ, SO01 Bytový dům  
 VYTA8 VYTVAŘENÍ NETEČNOL. PROVÁHY, SO01 Bytový dům  
 ZAR.18 ZÁRIZOVACÍ PŘEDMĚTY ZTI, SO01 Bytový dům  
 LZTE8 TĚP. IZOLACE, SO01 Bytový dům  
 LZTE9 TĚP. IZOLACE VNĚŠNÍ, SO01 Bytový dům  
 DOH.9 DÍROBNĚ DOPL. SKV. VNĚŠNÍ, SO01 Bytový dům  
 UPPE9 ÚPRAVA POVRCHU VNĚŠNÍ, SO01 Bytový dům  
 KOZB9 ZABĚDĚNÍ BALKONOVÉ, SO01 Bytový dům  
 VYSKA VYSTUPNÍ KONTROLA, SO01 Bytový dům

**Zpevněné plochy**

ODKO0 ODKOPÁVKY A PROKOPÁVKY, Zpevněné plochy  
 PREM0 PŘEMÍSTĚNÍ VÝKOPKŮ, Zpevněné plochy  
 KOZB0 NÁSPYVY A SKLADKY, Zpevněné plochy  
 UPRT0 ÚPRAVY PLÁNĚ VYROVNANÍM, Zpevněné plochy  
 POKO3 PODKLAD KONT. ŠROUD. VĚSTVY, Zpevněné plochy  
 OBRU3 OBRUBNÍKY A KERAMIKY, Zpevněné plochy  
 POKK3 PODKLAD A VĚDL. KONSTR. IS, Zpevněné plochy  
 KRYD6 DLAŽBA KOMUNIKACE, Zpevněné plochy  
 STOZ9 ODVODNOVACÍ ZLAZY KOVOVÉ, Zpevněné plochy  
 UPRT9 POVRCHOVÉ ÚPRAVY TERÉNU, Zpevněné plochy  
 VYSKA VYSTUPNÍ KONTROLA, Zpevněné plochy  
 LZROD PŘEDÁVNÍ STAVBY, Diskonemní akce

**CONTEC**

STAVBA: **ČASOPROSTOROVÝ GRAF**

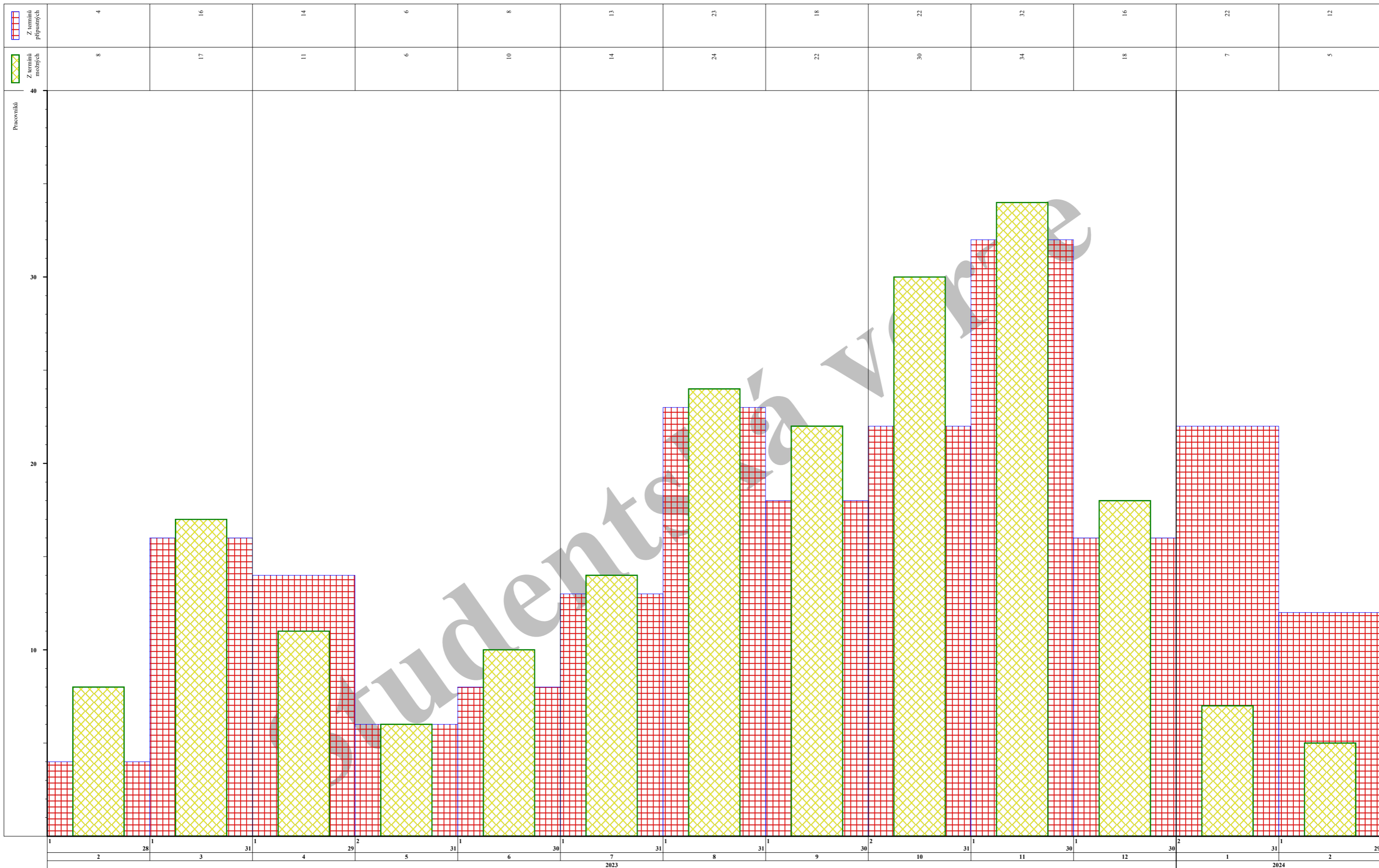
00040000 BD V Dlečch, Mělník

**25.11.22**

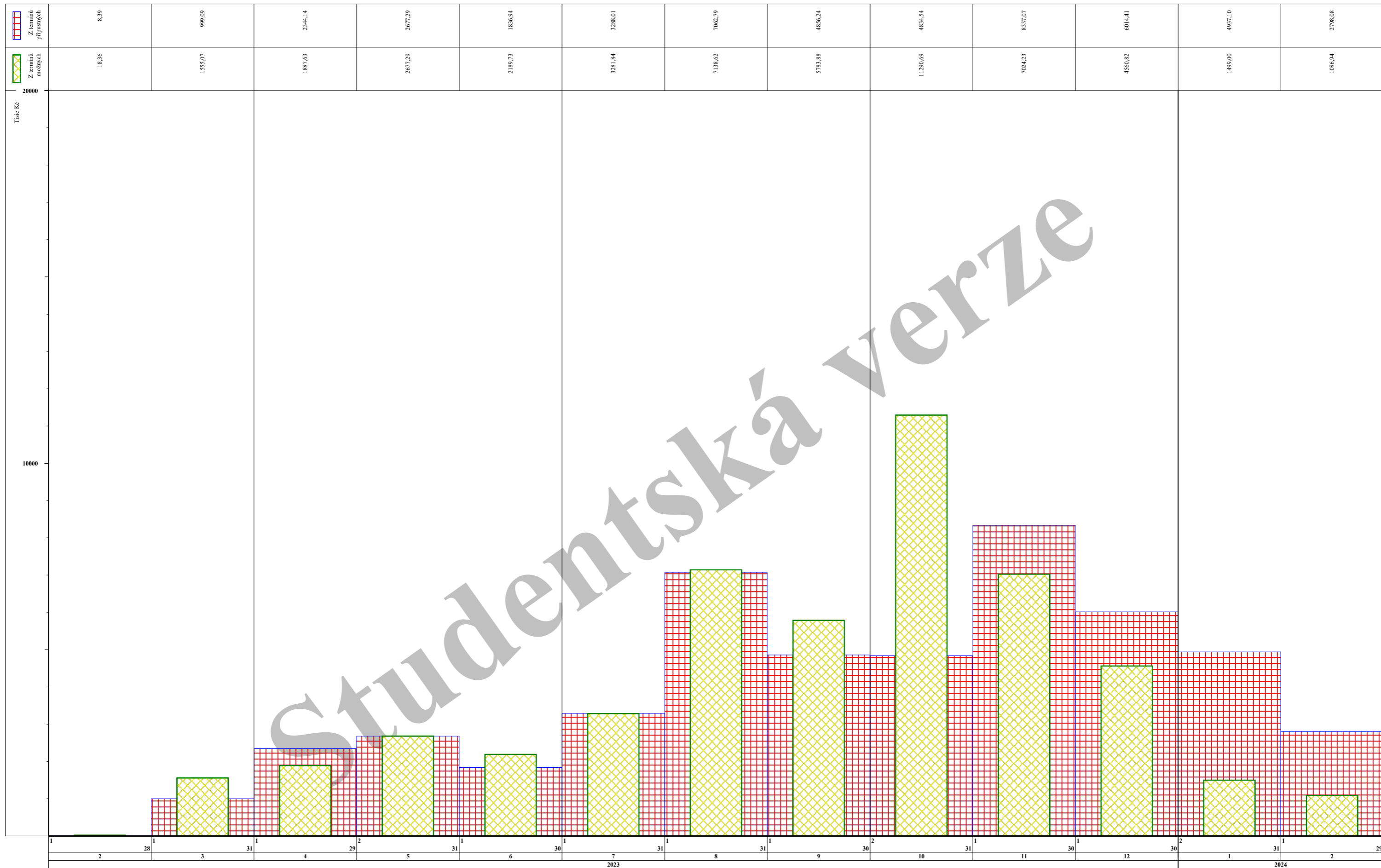


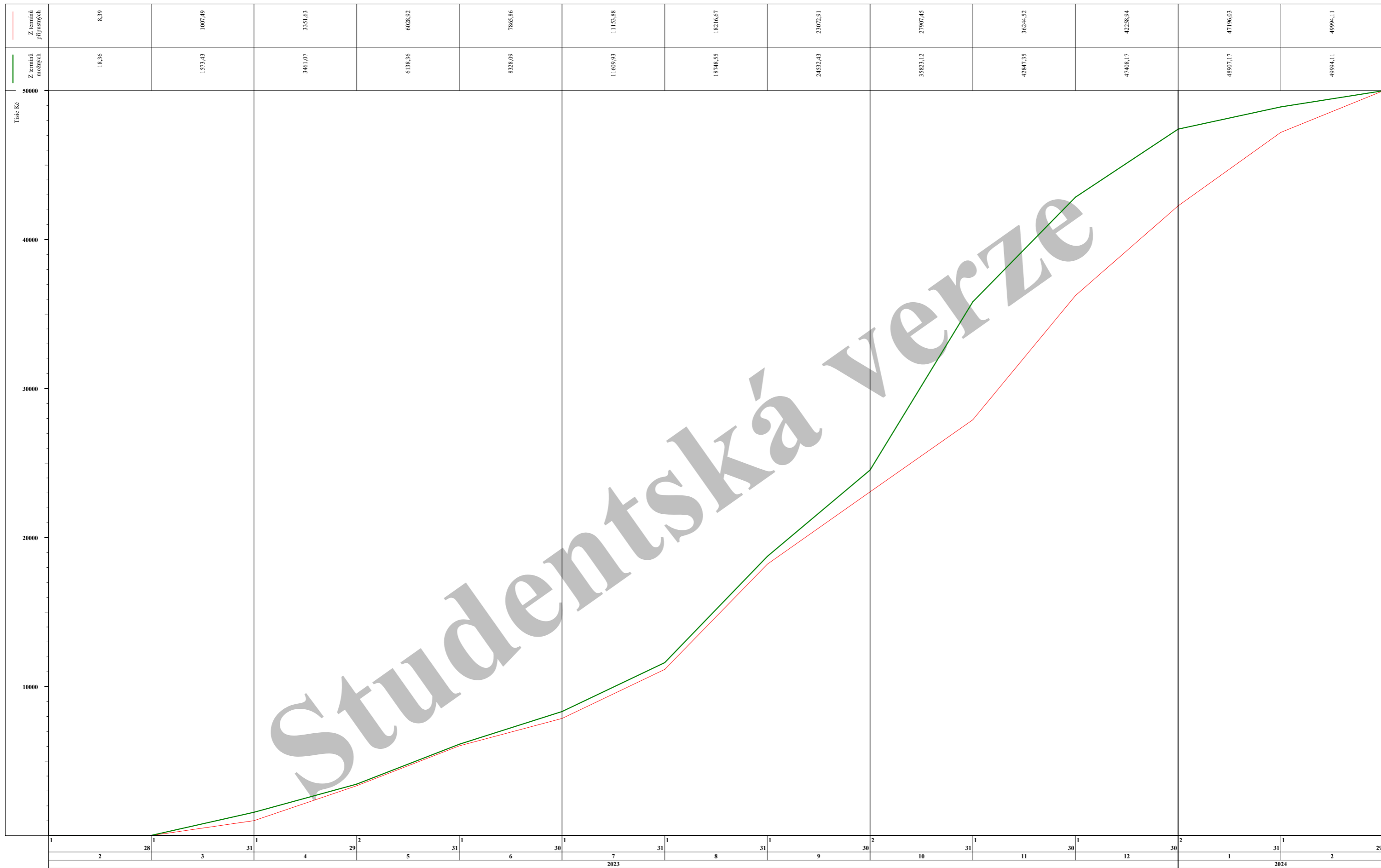
25.11.22

Graf potřeby pracovníků celkem v měsících [Pracovníků] - průběžně



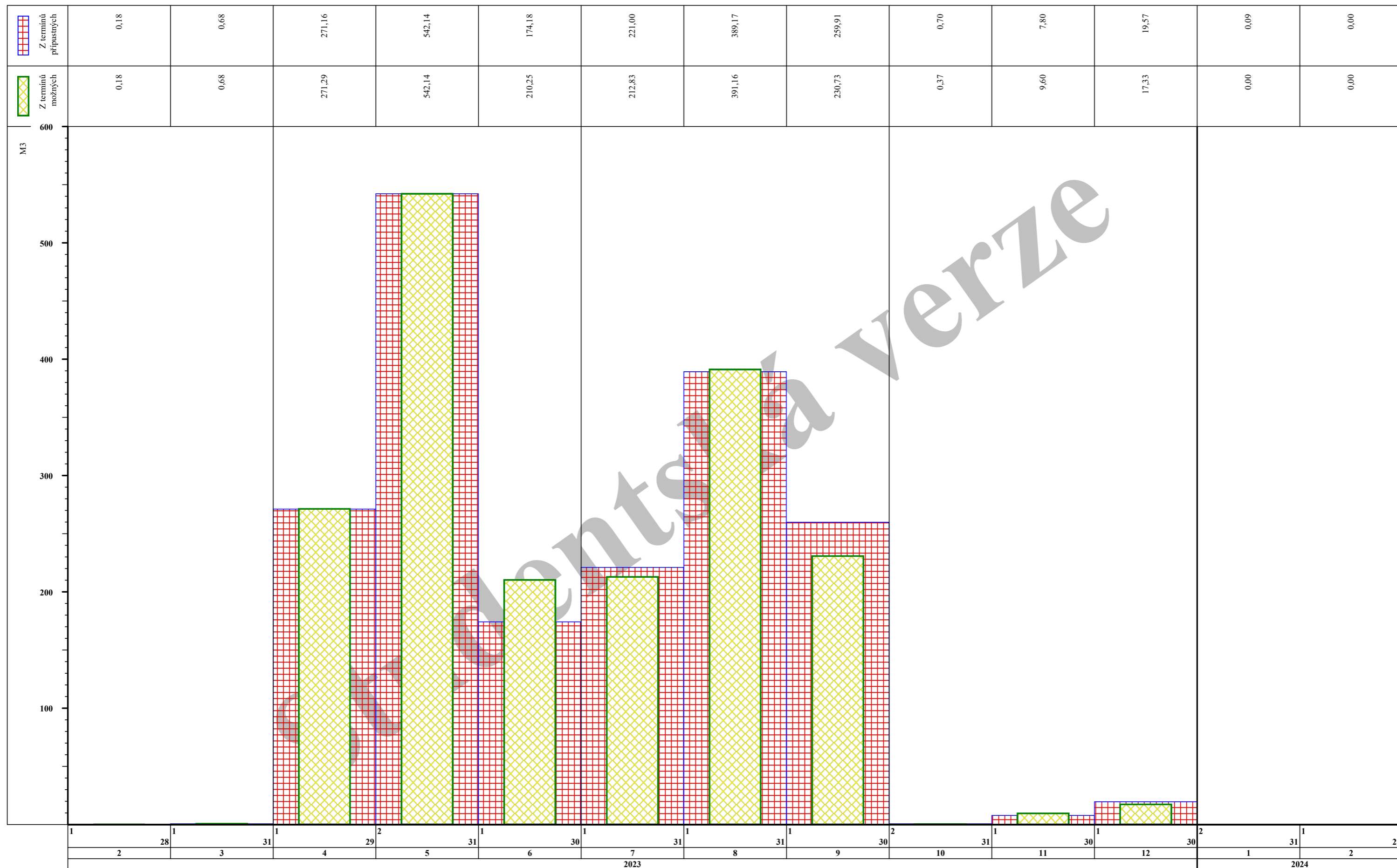
Graf potřebv rozpočtové ceny celkem v měsících [Tisíc Kč] - průběžně





30.11.22

Graf potřeby zdroje H5893 SMĚSI PRO VÝROBU BETONU v měsících [M3] - průběžně



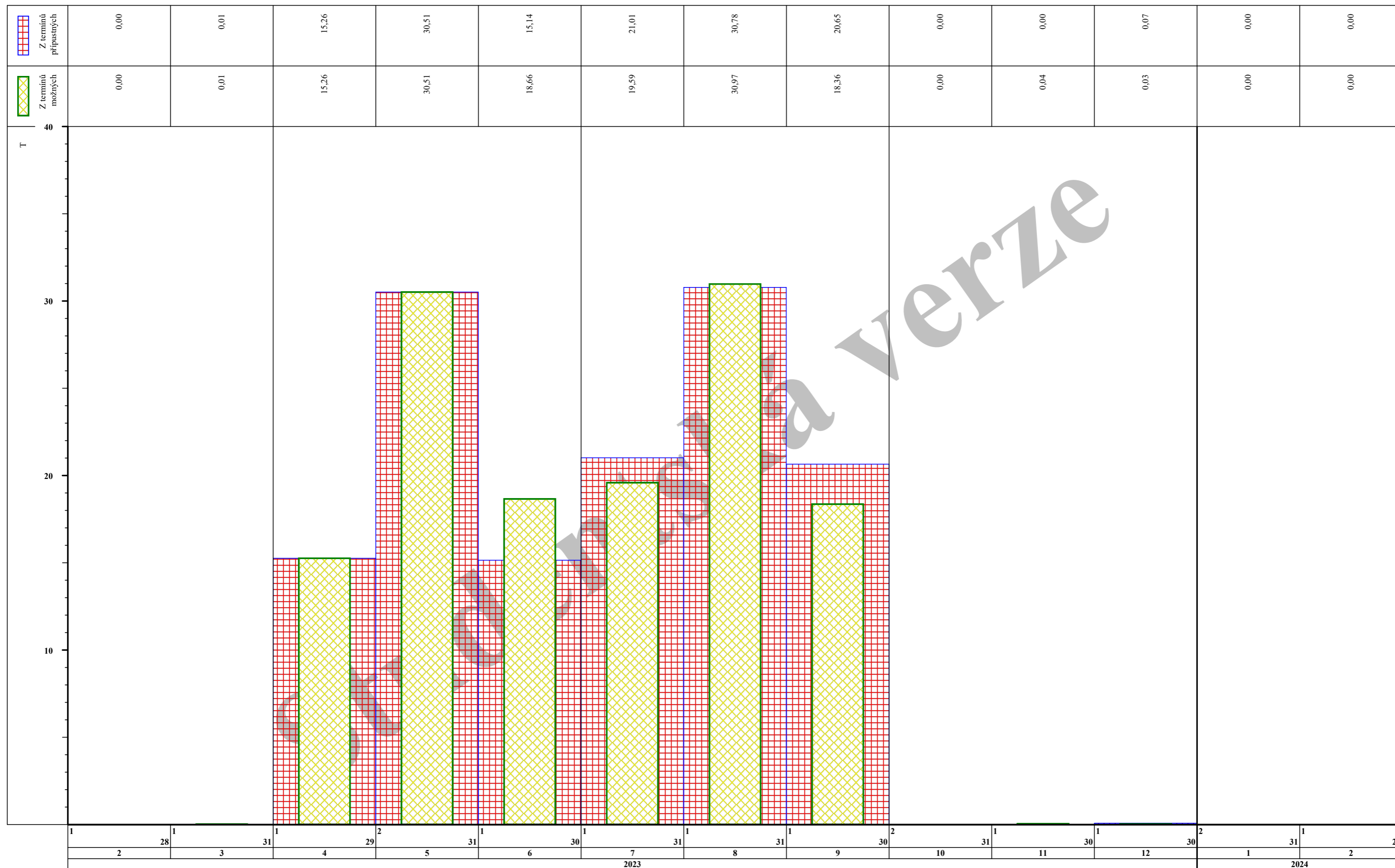
30.11.22

Graf potřeby zdroje H5893 SMĚSI PRO VÝROBU BETONU v měsících [M3] - nasčítaně



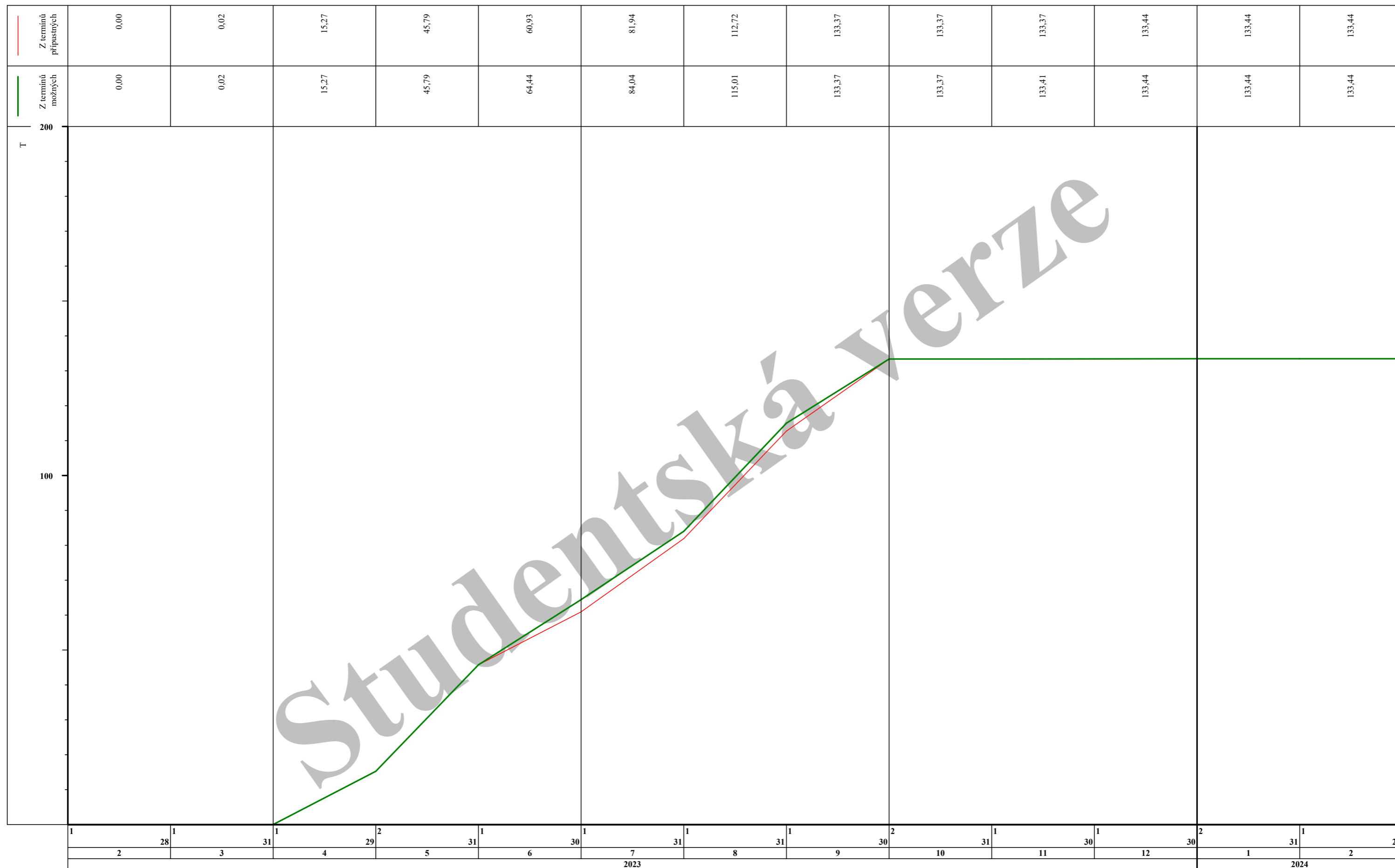
30.11.22

Graf potřeby zdroje H5895 VÝZTUŽ DO BETONU v měsících [T] - průběžně



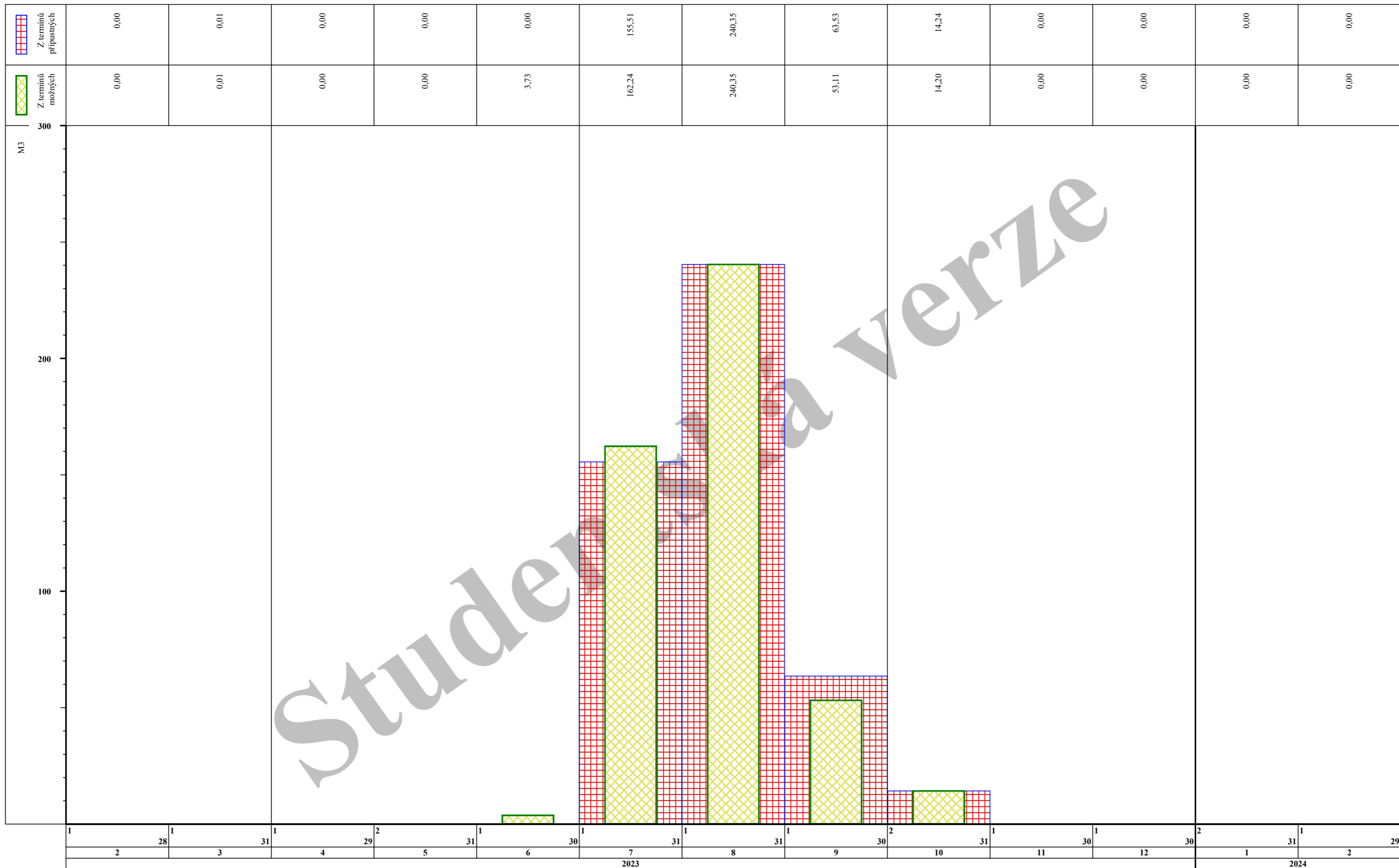
30.11.22

Graf potřeby zdroje H5895 VÝZTUŽ DO BETONU v měsících [T] - nasčítaně



30.11.22

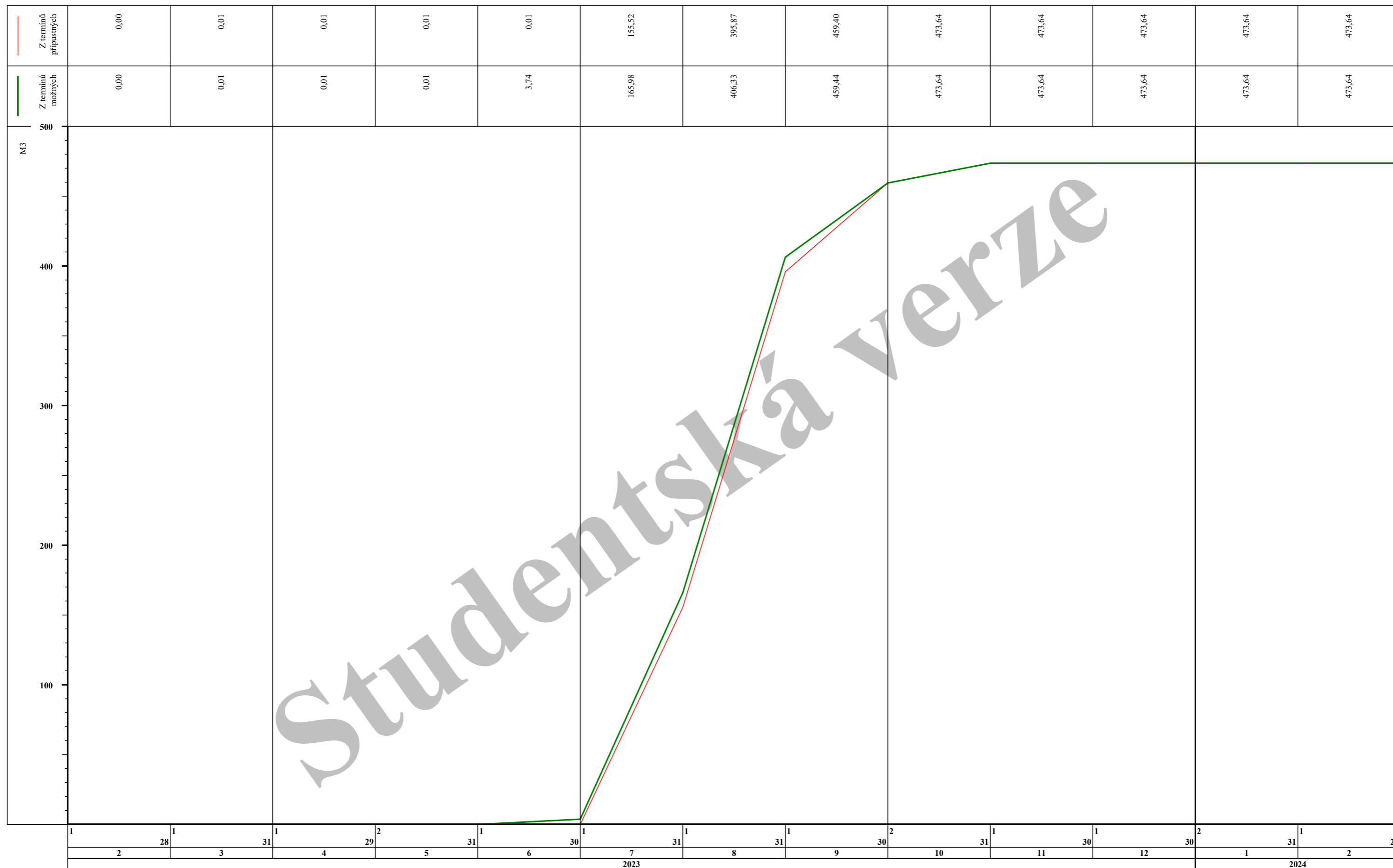
Graf potřeby zdroje H5961 CIHLY PÁLENÉ v měsících [M3] - průběžně





30.11.22

Graf potřeby zdroje H5961 CIHLY PÁLENÉ v měsících [M3] - nasčítaně





25.11.22

Graf potřeby stroje BET.CERP v měsících [strojů] - průběžně

