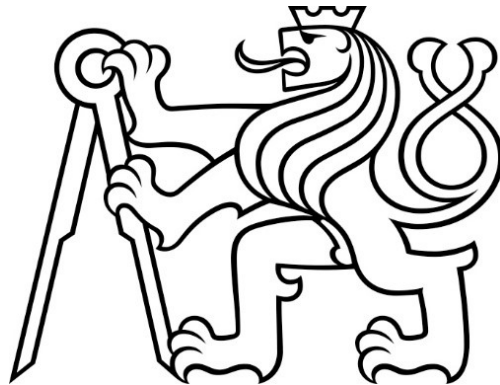


**ČESKÉ VYSOKÉ UČENÍ TECHNICKÉ V PRAZE  
FAKULTA STAVEBNÍ**

**Katedra technologie staveb**



**Diplomová práce  
Stavebně technologický projekt  
Smíchovský lihovar - Varna**

**0. Zadávací dokumentace**

**Jan Kokrhoun**

**2023**

Vedoucí diplomové práce: Ing. Miloslava Popenková, CSc.



## Obsah

- 0. Zadávací dokumentace
  - 0.1. Seznam předané dokumentace
  - 0.2. Výkres půdorysu a řezu

**ČESKÉ VYSOKÉ UČENÍ TECHNICKÉ V PRAZE  
FAKULTA STAVEBNÍ**

**Katedra technologie staveb**



**Diplomová práce  
Stavebně technologický projekt  
Smíchovský lihovar - Varna**

**0.1. Seznam předané dokumentace**

**Jan Kokrhoun**

**2023**

Vedoucí diplomové práce: Ing. Miloslava Popenková, CSc.



## Obsah

- 0. Posouzení předané projektové dokumentace
  - 0.0. Průvodní a souhrnná technická zpráva
  - 0.1. Architektonicko-stavební řešení
  - 0.2. Stavebně konstrukční řešení
  - 0.3. Technika prostředí stavby
    - 0.3.1. Kanalizace
    - 0.3.2. Vodovod
    - 0.3.3. Vytápění
    - 0.3.4. Vzduchotechnika
    - 0.3.5. Stabilní hasící zařízení
  - 0.4. Elektroinstalace – silnoproud
  - 0.5. Elektroinstalace – slaboproud
  - 0.6. MaR
  - 0.7. Požárně bezpečnostní řešení
  - 0.8. Doprava
  - 0.9. Situace



## 0. Posouzení předané projektové dokumentace

### 0.0. Průvodní a souhrnná technická zpráva

Průvodní zpráva

Souhrnná technická zpráva

### 0.1. Architektonicko-stavební řešení

D.1.1.a\_\_Technická zpráva

D.1.1.01\_\_1PP - bourání

D.1.1.02\_\_1NP - bourání

D.1.1.03\_\_2NP - bourání

D.1.1.04\_\_3NP - bourání

D.1.1.05\_\_4NP - bourání

D.1.1.06\_\_5NP - bourání

D.1.1.07\_\_6NP - bourání

D.1.1.08\_\_STŘECHA - bourání

D.1.1.09\_\_ŘEZ A-A - bourání

D.1.1.10\_\_POHLED SEVERN - bourání

D.1.1.11\_\_POHLED JIŽNÍ - bourání

D.1.1.12\_\_POHLED VÝCHODNÍ - bourání

D.1.1.13\_\_POHLED ZÁPADNÍ - bourání

D.1.1.14\_\_1PP

D.1.1.15\_\_1NP

D.1.1.16\_\_2NP

D.1.1.17\_\_3NP

D.1.1.18\_\_4NP

D.1.1.19\_\_5NP

D.1.1.20\_\_STRECHA

D.1.1.21\_\_REZ A

D.1.1.22\_\_REZ B

D.1.1.23\_\_POHLEDY

D.1.1.24\_\_1PP\_\_soutisk

D.1.1.25\_\_1NP\_\_soutisk

D.1.1.26\_\_2NP\_\_soutisk

D.1.1.27\_\_3NP\_\_soutisk

D.1.1.28\_\_4NP\_\_soutisk

D.1.1.29\_\_5NP\_\_soutisk

D.1.1.30\_\_STRECHA\_\_soutisk

D.1.1.31\_\_REZ A soutisk

D.1.1.32\_\_POHLEDY\_\_soutisk



## 0.2. Stavebně konstrukční řešení

- D.1.2.0 - TITULKA
- D.1.2.a.01 - TECHNICKA ZPRAVA
- D.1.2.a.02 – Výkaz STŘECHA
- D.1.2.a.02 – Výkaz
- D.1.2.a.10 – Výkaz OK 5.NP
- D.1.2.a.09 – Výkaz OK 4.NP
- D.1.2.a.08 – Výkaz OK 3.NP
- D.1.2.a.07 – Výkaz OK 2.NP
- D.1.2.a.06 – Výkaz OK 1.NP
- D.1.2.a.05 – Výkaz OK 1.PP
- D.1.2.b.01\_ Výkres podchycení základů – TI
- D.1.2.b.02\_ Výkres tvaru základů
- D.1.2.b.03\_ Výkres tvaru 1.PP
- D.1.2.b.04\_ Výkres tvaru 1.NP
- D.1.2.b.05\_ Výkres tvaru 2.NP
- D.1.2.b.06\_ Výkres tvaru 3.NP
- D.1.2.b.07\_ Výkres tvaru 4.NP
- D.1.2.b.08\_ Výkres tvaru 5.NP
- D.1.2.b.09\_ Výkres skladby krovu
- D.1.2.b.12 - Výkres spodní výztuže základové desky
- D.1.2.b.13 - Výkres horní výztuže základové desky
- D.1.2.b.14a - Výkres výztuže stěn a sloupů 1.PP
- D.1.2.b.14b - Výkres výztuže stěn a sloupů 1.PP
- D.1.2.b.14c - Výkres výztuže stěn a sloupů 1.PP
- D.1.2.b.14d - Výkres výztuže stěn a sloupů 1.PP
- D.1.2.b.14e - Výkres výztuže stěn a sloupů 1.PP
- D.1.2.b.14f - Výkres výztuže stěn a sloupů 1.PP
- D.1.2.b.14g - Výkres výztuže stěn a sloupů 1.PP
- D.1.2.b.14h - Výkres výztuže stěn a sloupů 1.PP
- D.1.2.b.14i - Výkres výztuže stěn a sloupů 1.PP
- D.1.2.b.14j - Výkres výztuže stěn a sloupů 1.PP
- D.1.2.b.15 - Výkres dolní výztuže stropní desky 1.PP
- D.1.2.b.15-DO1 - Výkres dolní výztuže stropní desky 1.PP-Doplněk 01
- D.1.2.b.16 - Výkres horní výztuže stropní desky 1.PP
- D.1.2.b.17 - Výkres dolní výztuže stropní desky 1.NP
- D.1.2.b.18 - Výkres horní výztuže stropní desky 1.NP
- D.1.2.b.19 - Výkres dolní výztuže stropní desky 2.NP
- D.1.2.b.20 - Výkres horní výztuže stropní desky 2.NP
- D.1.2.b.21 - Výkres dolní výztuže stropní desky 3.NP
- D.1.2.b.22 - Výkres horní výztuže stropní desky 3.NP
- D.1.2.b.23 - Výkres dolní výztuže stropní desky 4.NP
- D.1.2.b.24 - Výkres horní výztuže stropní desky 4.NP
- D.1.2.b.25- Výkres výztuže stropní desky 5.NP
- D.1.2.c.01 - STATICKÝ VÝPOČET



### 0.3. Technika prostředí stavby

#### 0.3.1. Kanalizace

D.1.4.1\_TZ\_Lihovar\_ZTI  
D.1.4.1\_1PP\_k  
D.1.4.1\_1NP\_k  
D.1.4.1\_2NP\_k  
D.1.4.1\_3NP\_k  
D.1.4.1\_4NP\_k  
D.1.4.1\_5NP\_k  
D.1.4.1\_rezkanal

#### 0.3.2. Vodovod

D.1.4.1\_1PP\_v  
D.1.4.1\_2NP\_v  
D.1.4.1\_3NP\_v  
D.1.4.1\_rezvoda

#### 0.3.3. Vytápění

2.00\_VAR\_UT\_TZ  
2.01\_VAR\_UT\_1PP  
2.02\_VAR\_UT\_1NP  
2.03\_VAR\_UT\_2NP  
2.04\_VAR\_UT\_3NP  
2.05\_VAR\_UT\_4NP  
2.06\_VAR\_UT\_5NP  
2.07\_VAR\_UT\_strecha  
2.08\_VAR\_UT\_1PP\_PODLAH  
2.09\_VAR\_UT\_1NP\_PODLAH  
2.10\_VAR\_UT\_2NP\_PODLAH  
2.11\_VAR\_UT\_3NP\_PODLAH  
2.12\_VAR\_UT\_4NP\_PODLAH  
2.13\_VAR\_UT\_5NP\_PODLAH  
2.14\_VAR\_UT\_schema zdroje tepla

#### 0.3.4. Vzduchotechnika

2119-F5\_050\_VZT-půdorys 1PP  
2119-F5\_051\_VZT-půdorys 1NP  
2119-F5\_052\_VZT-půdorys 2NP  
2119-F5\_053\_VZT-půdorys 3NP  
2119-F5\_054\_VZT-půdorys 4NP  
2119-F5\_055\_VZT-půdorys 5NP  
2119-F5\_056\_VZT-půdorys +19,88m



2119-F5\_057\_VZT-řezy R1-R3  
2119-F5\_058\_VZT-řezy R4-R6  
2119-F5\_059\_VZT-řezy R7-R10

### 0.3.5. Stabilní hascí zařízení

ZLV\_SHZ\_201\_1.PP  
ZLV\_SHZ\_101\_1.NP  
ZLV\_SHZ\_102\_2.NP  
ZLV\_SHZ\_103\_3.NP  
ZLV\_SHZ\_104\_4.NP  
ZLV\_SHZ\_105\_5.NP

## 0.4. Elektroinstalace – silnoproud

00, 01-TIT. TZ  
01\_\_Technická zpráva.pdf  
03\_\_Schéma  
04\_\_RE+RPZ  
05\_\_RH  
07\_\_Legenda  
08-PŮDORYS 1.PP-2013-n  
09-PŮDORYS 1.NP-2013  
10-PŮDORYS 2.NP-2013  
11-PŮDORYS 3.NP-2013  
12-PŮDORYS 4.NP-2013  
13-PŮDORYS 5.NP-2013  
14-PŮDORYS STŘECHA-2013  
16-PŮDORYS 1.PP-SV-n  
17-PŮDORYS 1.NP-SV  
18-PŮDORYS 2.NP-SV  
19-PŮDORYS 3.NP-SV  
20-PŮDORYS 4.NP-SV  
21-PŮDORYS 5.NP-SV  
22-venkovní osvětlení budovy  
23-PŮDORYS 1.PP-NO  
24-PŮDORYS 1.NP-NO  
25-PŮDORYS 2.NP-NO  
26-PŮDORYS 3.NP-NO  
27-PŮDORYS 4.NP-NO  
28-PŮDORYS 5.NP-NO  
30\_\_RO-OVL-SKŘÍŇ

## 0.5. Elektroinstalace – slaboproud





00\_EK\_VARNA\_TITULKA\_PROJEKTU  
01\_EK\_VARNA\_TZ  
02\_EK\_VARNA\_1PP  
03\_EK\_VARNA\_1NP  
04\_EK\_VARNA\_2NP  
05\_EK\_VARNA\_3NP  
06\_EK\_VARNA\_4NP  
07\_EK\_VARNA\_5NP  
08\_EK\_VARNA\_BLK-SCH

## 0.6. MaR

STRECHA  
1PP  
1NP  
LIHOVAR-VARNA\_MaR\_TZ

## 0.7. Požárně bezpečnostní řešení

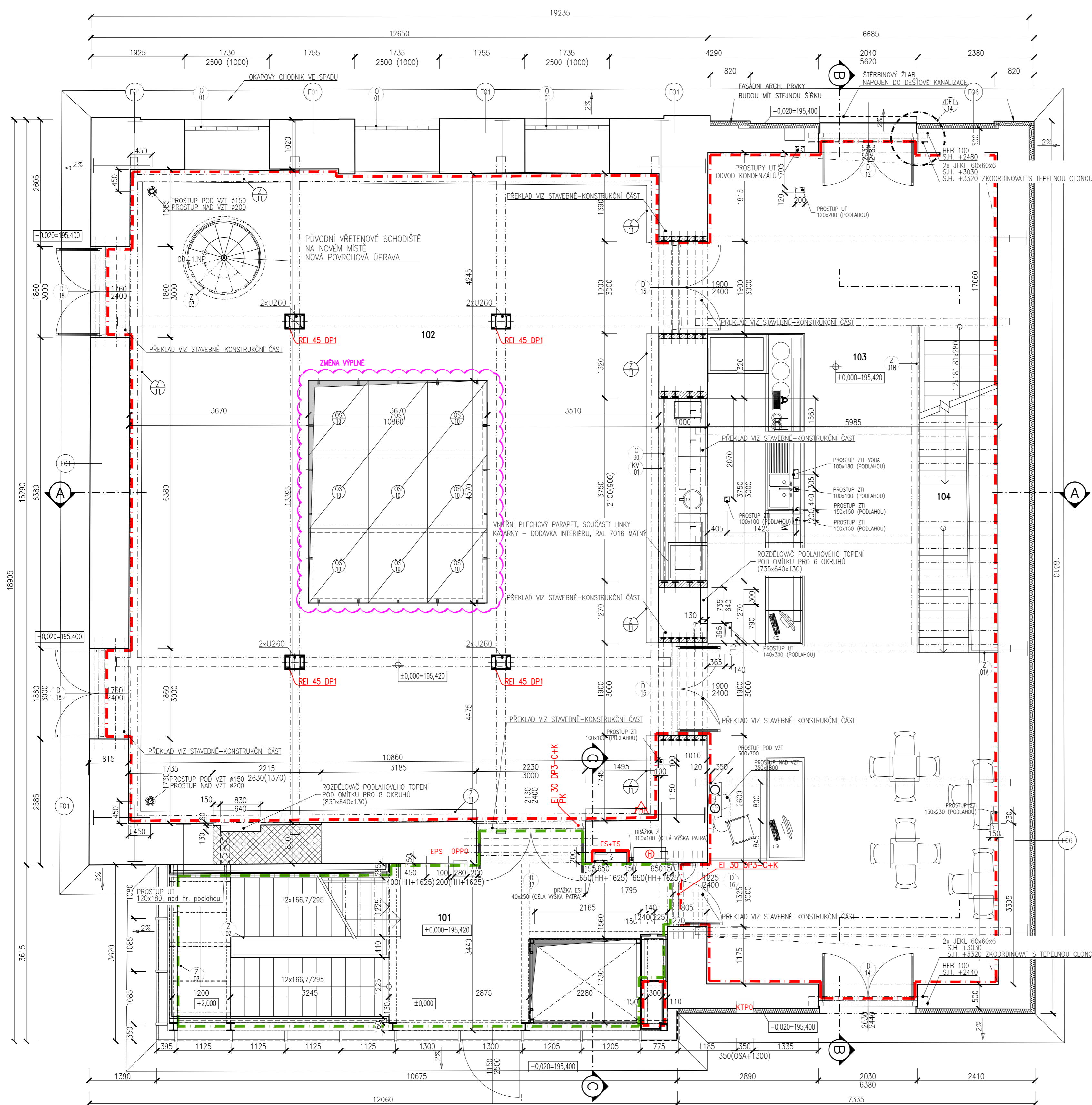
PBŘS\_doplnek  
220210\_PBŘ\_Zlatý lihovar, Varna \_výkresy\_ autorizované  
220103\_PBŘ\_Zlatý lihovar, Varna \_výkresy  
02-EPS\_Zlatý lihovar, Varna výkresy  
01-1PP\_EPS\_Zlatý lihovar, Varna

## 0.8. Doprava

D16\_Dopravní řešení

## 0.9. Situace

C.03\_Koordinální situační výkres  
C.02\_Katastrální situační výkres  
C.01\_Situace širších vztahů



### LEGENDA MÍSTNOSTÍ

Ozn.	Účel místnosti	Plocha [m <sup>2</sup> ]	S.V. [mm]	Podlaha	Označ. podlahy	Strop	Stěny
101	SCHODIŠTĚ	29.19m <sup>2</sup>	---	---	---	---	OHĽA POHLEDOVÁ
102	EXPOZICE	144.84m <sup>2</sup>	---	---	PO1	---	OHĽA BILÝ NÁSTRÍK
103	FOYER	92.17m <sup>2</sup>	---	---	PO1	---	OHĽA POHLEDOVÁ
104	SCHODIŠTĚ	10.51m <sup>2</sup>	---	---	---	---	OHĽA POHLEDOVÁ
		276.71m <sup>2</sup>					

### LEGENDA HMOT A MATERIÁLŮ:

- STÁVÁJÍCÍ KONSTRUKCE, TĚ DLE VÝKRESU
- NOSNÉ ZDIVO Z BETONOVÝCH TVÁRNIC, TL DLE VÝKRESU
- NENOSNÉ VNITŘNÍ ZDIVO Z CP – VÝZDÍVKY NA VAZBU VIZ OKOLNÍ PŮVODNÍ ZDIVO
- TEPELNÁ IZOLACE – EPS, TL DLE TABULKY SKLADEB
- TEPELNÁ IZOLACE – MINERÁLNÍ VATA, TL DLE TABULKY SKLADEB
- HRANICE POŽÁRNÍHO OSEKU CHŮC
- HRANICE POŽÁRNÍHO OSEKU
- PŘENOSNÝ HASIČÍ PŘÍSTROJ, HYDRANT
- OZNAČENÍ POŽÁRNÍ ODOLNOSTI KONSTRUKCE

### LEGENDA VÝROBKŮ A PRACÍ

- KLEMPÍŘSKÉ VÝROBKY
- ZÁMEČNICKÉ VÝROBKY
- OKNA
- DVEŘE A VRATA
- OSTATNÍ VÝROBKY A PRVKY
- STŘEŠNÍ SVĚTLÍKY
- P... SKLADBY PODLAH
- F... SKLADBY FASÁD
- R... SKLADBY OSTATNÍ

INDEX:	DATUM:	ZMĚNA:
A	06/2022	DOPLNĚNÁ NIKA PRO ROZDĚLOVAČ PT, DOPLNĚNÝ PROSTUPY
B	-	-
C	-	-
D	-	-
E	-	-
F	-	-

±0,000=195,420 Bpv (původní 193,620)

ARCHITEKT  
Black n' Arch s.r.o., Na Zlatě 2835/3, 158 00 Praha 13  
tel: +420 +420 770 180 338, e-mail: info@blacknarch.cz, www.blacknarch.cz

STAVEBNÍ ŘEŠENÍ A KOORDINACE  
ATPS s.r.o., Leskovecká 287, 155 21 Praha 5-Zličín  
IČ: 27100693, tel: +420 257 950 531, e-mail: atps@atps.cz, www.atps.cz

ZPRACOVATEL ČÁSTI  
..

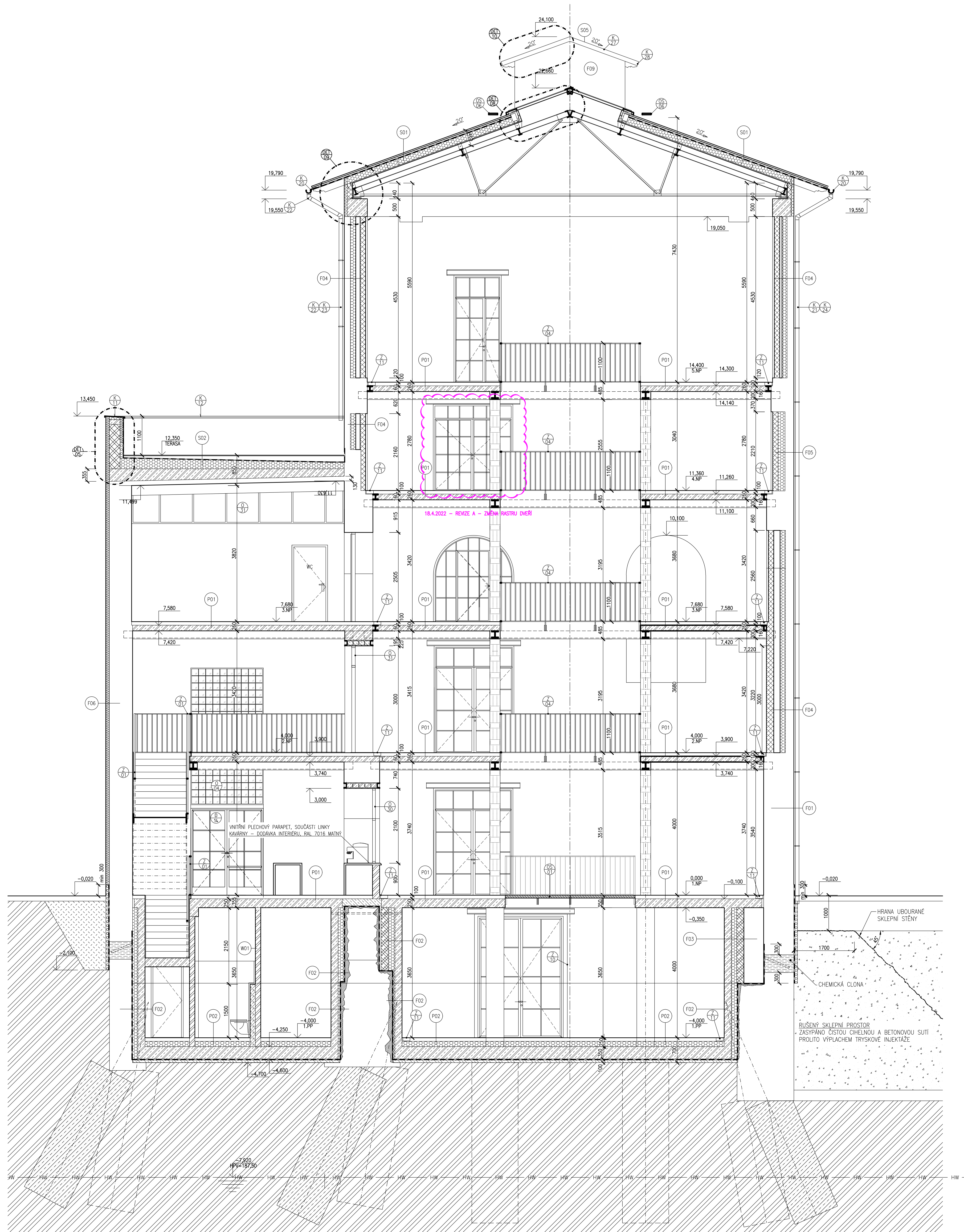
ZPRACOVATEL ČÁSTI DOKUMENTACE	ZODPOVĚDNÝ PROJEKTANT	ARCHITEKT
Bc. Jana Pexová Bc. Václav Mraček	Ing. Jan Polívka	Ing. arch. Radek Podorský

INVESTOR:	STUPEŇ	DATUM	MĚŘÍTKO
Trigema Projekt Smichov s.r.o., Bucharova 2641/14, 158 00 Praha 5	DPS	22.07.2022	1:50

STAVBA	ZAKÁZKOVÉ ČÍSLO	ČÍSLO
VARNA ZLATÉHO LIHOVARU NÁDRAŽNÍ 2584/2, 15000 PRAHA 5 – SMÍCHOV PARC. Č. 692, 686, 5031, 689/1, 5033/5, K. Ú. SMÍCHOV	ATPS.2021.04	D.1.1.02

VÝKRES  
PŮDORYS 1.NP - NAVRHOVANÝ STAV

D.1 STAVEBNÍ ŘEŠENÍ



LEGENDA HMOT A MATERIÁLŮ:

- STÁVAJÍCÍ KONSTRUKCE, TL DLE VÝKRESU
- STÁVAJÍCÍ ROSTLÝ TERÉN
- ZHUTNĚNÝ NÁSYP
- BETONOVÉ KONSTRUKCE, TL DLE VÝKRESU
- ŽELEZOBETONOVÉ KONSTRUKCE, TL DLE VÝKRESU
- NOSNÉ KERAMICKÉ TVÁRNICE TL 400mm
- NOSNÉ KERAMICKÉ TVÁRNICE TL 300mm
- NENOSNÉ VNITŘNÍ ZDIVO Z BETONOVÝCH POKLEDOVÝCH TVÁRNIC LIAPOR R, TL 100, 195mm
- NENOSNÉ VNITŘNÍ ZDIVO Z CP
- INSTALÁČNÍ PRÍZDÍVKY A PRÍČKY Z POROBETONU, TL DLE VÝKRESU
- TEPelnÁ IZOLACE - EPS, TL DLE TABULKY SKLADEB
- TEPelnÁ IZOLACE - PERIMETR, TL DLE TABULKY SKLADEB
- TEPelnÁ IZOLACE - MINERÁLNÍ VATA, TL DLE TABULKY SKLADEB
- HYDROIZOLACE

LEGENDA VÝROBKŮ A PRACÍ

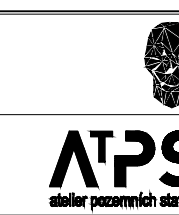
- KLEMPÍŘSKÉ VÝROBKÝ
- ZÁMEČNICKÉ VÝROBKÝ
- OKNA
- DVEŘE A VRATA
- OSTATNÍ VÝROBKÝ A PRVKÝ
- STŘEŠNÍ SVĚTLÍKY
- SKLADBY PODLAH
- SKLADBY FASÁD
- SKLADBY OSTATNÍ

REVIZE:

INDEX	DATUM	ZMĚNA
A	19.04.2022	Změna rástru dveří
B	-	-
C	-	-
D	-	-
E	-	-
F	-	-

±0,000=195,420 Bpv (původní 193,620)

ARCHITEKT  
 Black n' Arch s.r.o., Na Zlatě 2635/3, 158 00 Praha 13  
 tel: +420 +420 770 180 336, e-mail: info@blacknarch.cz, www.blacknarch.cz  
 STAVEBNÍ ŘEŠENÍ A KORDINACE  
 ATPS s.r.o., Leskovecká 287, 155 21 Praha 5-Zličín  
 IČ: 27100693, tel: +420 257 950 531, e-mail: atps@atps.cz, www.atps.cz  
 ZPRACOVATEL ČÁSTI



ZPRACOVATEL ČÁSTI	ZODPOVĚDNÝ PROJEKTANT	ARCHITEKT
Bc. Hana Pexová Elena Foltýnová	Ing. Jan Polívka	Ing. arch. Radek Podorský
INVESTOR: Trigema Projekt Smíchov s.r.o., Bucharova 2641/14, 158 00 Praha 5	STUPEŇ: DPS	DATUM: 19.04.2022
VÁRNÁ ZLATÉHO LIHOVARU NADRAŽNÍ 2584/2, 15000 PRAHA 5 - SMÍCHOV PARC. Č. 692, 686, 5031, 689/1, 5033/5, K. Ú. SMÍCHOV	ZAKÁZKOVÉ ČÍSLO: ATPS.2021.04	MĚŘÍTKO: 1:50
VÝKRES: Řez A-A' - NAVRHOVANÝ STAV	ČÁST DOKUMENTACE: D.1.1.08	ČÍSLO: D.1.1.08