

**ČESKÉ VYSOKÉ
UČENÍ TECHNICKÉ
V PRAZE**

FAKULTA STAVEBNÍ

KATEDRA TECHNOLOGIE STAVEB



DIPLOMOVÁ PRÁCE

**Stavebně technologický projekt
Výstavba „Residence Troja“
v ul. Pod Hrachovkou**

**1 – Posouzení předané projektové
dokumentace**

2023

Bc. Anna Chramostová

**VEDOUCÍ DIPLOMOVÉ PRÁCE:
Ing. Martin Hlava, Ph.D.**

Obsah

1. Seznam předané dokumentace	3
2. Posouzení předané projektové dokumentace a její doplnění	5
2.1 Posouzení úplnosti a správnosti projektové dokumentace	5
2.2 Oprava projektové dokumentace.....	11
Seznam obrázků	17
Seznam tabulek	17
Seznam zdrojů.....	17

1. Seznam předané dokumentace

A Průvodní zpráva

B Souhrnná technická zpráva

C Situační výkresy

C.1 Situační výkres širších vztahů

C.2 Katastrální situační výkres

C.3 Koordinační situační výkres

C.4 Dopravní řešení

D Dokumentace objektu

S001 – BD Rezidence Troja

D.1.1 Architektonicko-stavební řešení

D.1.2 Stavebně-konstrukční řešení

D.1.3 Požárně-bezpečnostní řešení

D.1.4 Technické zařízení budov

D.1.4.1 Zdravotně-technické instalace

D.1.4.2 Plynovod

D.1.4.3 Vzduchotechnika

D.1.4.4 Ústřední vytápění

D.1.4.6 Měření a regulace

D.1.4.7 Elektroinstalace – silnoproud + slaboproud

S006 Splašková kanalizace

S007 Přípojka vody

S008 Areálový plyn

S009 Retenční objekt

S012 Sadové úpravy

S013 Dopravní řešení

E Dokladová část

DOSS pro SP

DOOS pro ÚR

ÚR

2. Posouzení předané projektové dokumentace a její doplnění

Posouzení projektové dokumentace jsem provedla dle vyhlášky č. 405/2017 Sb., kterou se mění vyhláška č. 499/2006 Sb., o dokumentaci staveb ve znění vyhlášky č. 62/2013 Sb., a vyhláška č. 169/2016 Sb., o stanovení rozsahu dokumentace veřejné zakázky na stavební práce a soupisu stavebních prací, dodávek a služeb s výkazem výměr. Posouzení jsem provedla dle přílohy č. 12 (rozsah a obsah projektové dokumentace pro stavební povolení).

Předaná projektová dokumentace vyhlášce nevyhovuje. V předané dokumentaci je nevyhovující řešení vegetace a souvisejících terénních úprav, situační výkres širších vztahů a chybí závazná stanoviska, stanoviska, rozhodnutí, vyjádření dotčených orgánů. Podrobněji je posouzení rozepsáno níže.

2.1 Posouzení úplnosti a správnosti projektové dokumentace

Tabulka 1: Posouzení rozsahu a obsahu dokumentace dle vyhlášky

Rozsah a obsah dokumentace dle vyhlášky	POSOUZENÍ
A Průvodní zpráva	Vyhovuje
A.1 Identifikační údaje	Vyhovuje
A.1.1 Údaje o stavbě	Vyhovuje
a) název stavby,	Vyhovuje
b) místo stavby (adresa, čísla popisná, katastrální území, parcelní čísla pozemků),	Vyhovuje
c) předmět projektové dokumentace - nová stavba nebo změna dokončené stavby, trvalá nebo dočasná stavba, účel užívání stavby.	Vyhovuje
A.1.2 Údaje o stavebníkovi	Vyhovuje
a) jméno, příjmení a místo trvalého pobytu (fyzická osoba) nebo	-
b) jméno, příjmení, obchodní firma, identifikační číslo osoby, místo podnikání (fyzická osoba podnikající, pokud záměr souvisí s její podnikatelskou činností) nebo	-
c) obchodní firma nebo název, identifikační číslo osoby, adresa sídla (právnícká osoba).	Vyhovuje
A.1.3 Údaje o zpracovateli projektové dokumentace	Vyhovuje
a) jméno, příjmení, obchodní firma, identifikační číslo osoby, místo podnikání (fyzická osoba podnikající) nebo obchodní firma nebo název, identifikační číslo osoby, adresa sídla (právnícká osoba),	Vyhovuje
b) jméno a příjmení hlavního projektanta včetně čísla, pod kterým je zapsán v evidenci autorizovaných osob vedené Českou komorou architektů nebo Českou komorou autorizovaných inženýrů a techniků činných ve výstavbě, s vyznačeným oborem, popřípadě specializací jeho autorizace,	Vyhovuje

c) jména a příjmení projektantů jednotlivých částí projektové dokumentace včetně čísla, pod kterým jsou zapsáni v evidenci autorizovaných osob vedené Českou komorou architektů nebo Českou komorou autorizovaných inženýrů a techniků činných ve výstavbě, s vyznačeným oborem, popřípadě specializací jejich autorizace.	Vyhovuje
A.2 Členění stavby na objekty a technická a technologická zařízení	Vyhovuje
A.3 Seznam vstupních podkladů	Vyhovuje

B Souhrnná technická zpráva	
B.1 Popis území stavby	Vyhovuje
a) charakteristika území a stavebního pozemku, zastavěné území a nezastavěné území, soulad navrhované stavby s charakterem území, dosavadní využití a zastavěnost území,	Vyhovuje
b) údaje o souladu s územním rozhodnutím nebo regulačním plánem nebo veřejnoprávní smlouvou územní rozhodnutí nahrazující anebo územním souhlasem,	Vyhovuje
c) údaje o souladu s územně plánovací dokumentací, v případě stavebních úprav podmiňujících změnu v užívání stavby,	Vyhovuje
d) informace o vydaných rozhodnutích o povolení výjimky z obecných požadavků na využívání území,	Vyhovuje
e) informace o tom, zda a v jakých částech dokumentace jsou zohledněny podmínky závazných stanovisek dotčených orgánů,	Vyhovuje
f) výčet a závěry provedených průzkumů a rozborů - geologický průzkum, hydrogeologický průzkum, stavebně historický průzkum apod.,	Vyhovuje
g) ochrana území podle jiných právních předpisů ¹⁾ ,	Vyhovuje
h) poloha vzhledem k záplavovému území, poddolovanému území apod.,	Vyhovuje
i) vliv stavby na okolní stavby a pozemky, ochrana okolí, vliv stavby na odtokové poměry v území,	Vyhovuje
j) požadavky na asanace, demolice, kácení dřevin,	Vyhovuje
k) požadavky na maximální dočasné a trvalé zábory zemědělského půdního fondu nebo pozemků určených k plnění funkce lesa,	Vyhovuje
l) územně technické podmínky - zejména možnost napojení na stávající dopravní a technickou infrastrukturu, možnost bezbariérového přístupu k navrhované stavbě,	Vyhovuje
m) věčné a časové vazby stavby, podmiňující, vyvolané, související investice,	Vyhovuje
n) seznam pozemků podle katastru nemovitostí, na kterých se stavba provádí,	Vyhovuje
o) seznam pozemků podle katastru nemovitostí, na kterých vznikne ochranné nebo bezpečnostní pásmo.	Vyhovuje
B.2 Celkový popis stavby	
B.2.1 Základní charakteristika stavby a jejího užívání	Vyhovuje
a) nová stavba nebo změna dokončené stavby; u změny stavby údaje o jejích současném stavu, závěry stavebně technického, případně stavebně historického průzkumu a výsledky statického posouzení nosných konstrukcí,	Vyhovuje
b) účel užívání stavby,	Vyhovuje
c) trvalá nebo dočasná stavba,	Vyhovuje
d) informace o vydaných rozhodnutích o povolení výjimky z technických požadavků na stavby a technických požadavků zabezpečujících bezbariérové užívání stavby,	Vyhovuje
e) informace o tom, zda a v jakých částech dokumentace jsou zohledněny podmínky závazných stanovisek dotčených orgánů,	Vyhovuje
f) ochrana stavby podle jiných právních předpisů ¹⁾ ,	Vyhovuje
g) navrhované parametry stavby - zastavěná plocha, obestavěný prostor, užitná plocha, počet funkčních jednotek a jejich velikostí apod.,	Vyhovuje
h) základní bilance stavby - potřeby a spotřeby médií a hmot, hospodaření s dešťovou vodou, celkové produkované množství a druhy odpadů a emisí, třída energetické náročnosti budov apod.,	Vyhovuje
i) základní předpoklady výstavby - časové údaje o realizaci stavby, členění na etapy,	Vyhovuje
j) orientační náklady stavby.	Vyhovuje
B.2.2 Celkové urbanistické a architektonické řešení	Vyhovuje
a) urbanismus - územní regulace, kompozice prostorového řešení,	Vyhovuje
b) architektonické řešení - kompozice tvarového řešení, materiálové a barevné řešení.	Vyhovuje
B.2.3 Celkové provozní řešení, technologie výroby	Vyhovuje
B.2.4 Bezbariérové užívání stavby	Vyhovuje

Zásady řešení přístupnosti a užívání stavby osobami se sníženou schopností pohybu nebo orientace včetně údajů o podmínkách pro výkon práce osob se zdravotním postižením.	-
B.2.5 Bezpečnost při užívání stavby	Vyhovuje
B.2.6 Základní charakteristika objektů	Vyhovuje
a) stavební řešení,	Vyhovuje
b) konstrukční a materiálové řešení,	Vyhovuje
c) mechanická odolnost a stabilita.	Vyhovuje
B.2.7 Základní charakteristika technických a technologických zařízení	Vyhovuje
a) technické řešení,	Vyhovuje
b) výčet technických a technologických zařízení.	Vyhovuje
B.2.8 Zásady požárně bezpečnostního řešení	Vyhovuje
B.2.9 Úspora energie a tepelná ochrana	Vyhovuje
B.2.10 Hygienické požadavky na stavby, požadavky na pracovní a komunální prostředí	Vyhovuje
Zásady řešení parametrů stavby - větrání, vytápění, osvětlení, zásobování vodou, odpadů apod., a dále zásady řešení vlivu stavby na okolí - vibrace, hluk, prašnost apod.	-
B.2.11 Zásady ochrany stavby před negativními účinky vnějšího prostředí	Vyhovuje
a) ochrana před pronikáním radonu z podloží,	Vyhovuje
b) ochrana před bludnými proudy,	Vyhovuje
c) ochrana před technickou seizmicitou,	Vyhovuje
d) ochrana před hlukem,	Vyhovuje
e) protipovodňová opatření,	Vyhovuje
f) ostatní účinky - vliv poddolování, výskyt metanu apod.	Vyhovuje
B.3 Připojení na technickou infrastrukturu	Vyhovuje
a) napojovací místa technické infrastruktury,	Vyhovuje
b) připojovací rozměry, výkonové kapacity a délky.	Vyhovuje
B.4 Dopravní řešení	Vyhovuje
a) popis dopravního řešení včetně bezbariérových opatření pro přístupnost a užívání stavby osobami se sníženou schopností pohybu nebo orientace,	Vyhovuje
b) napojení území na stávající dopravní infrastrukturu,	Vyhovuje
c) doprava v klidu,	Vyhovuje
d) pěší a cyklistické stezky.	Vyhovuje
B.5 Řešení vegetace a souvisejících terénních úprav	Nevyhovuje
a) terénní úpravy,	Nevyhovuje
b) použité vegetační prvky,	Nevyhovuje
c) biotechnická opatření.	Nevyhovuje
B.6 Popis vlivů stavby na životní prostředí a jeho ochrana	Vyhovuje
a) vliv na životní prostředí - ovzduší, hluk, voda, odpady a půda,	Vyhovuje
b) vliv na přírodu a krajinu - ochrana dřevin, ochrana památných stromů, ochrana rostlin a živočichů, zachování ekologických funkcí a vazeb v krajině apod.,	Vyhovuje
c) vliv na soustavu chráněných území Natura 2000,	Vyhovuje
d) způsob zohlednění podmínek závazného stanoviska posouzení vlivu záměru na životní prostředí, je-li podkladem,	Vyhovuje
e) v případě záměrů spadajících do režimu zákona o integrované prevenci základní parametry způsobu naplnění závěrů o nejlepších dostupných technikách nebo integrované povolení, bylo-li vydáno,	Vyhovuje
f) navrhovaná ochranná a bezpečnostní pásma, rozsah omezení a podmínky ochrany podle jiných právních předpisů.	Vyhovuje
V případě, že je dokumentace podkladem pro stavební řízení s posouzením vlivů na životní prostředí, neuvádí se informace k bodům a), b), d) a e), neboť jsou součástí dokumentace vlivů záměru na životní prostředí.	-
B.7 Ochrana obyvatelstva	Vyhovuje

Splnění základních požadavků z hlediska plnění úkolů ochrany obyvatelstva.	-
B.8 Zásady organizace výstavby	Vyhovuje
a) potřeby a spotřeby rozhodujících médií a hmot, jejich zajištění,	Vyhovuje
b) odvodnění staveniště,	Vyhovuje
c) napojení staveniště na stávající dopravní a technickou infrastrukturu,	Vyhovuje
d) vliv provádění stavby na okolní stavby a pozemky,	Vyhovuje
e) ochrana okolí staveniště a požadavky na související asanace, demolice, kácení dřevin,	Vyhovuje
f) maximální dočasné a trvalé zábory pro staveniště,	Vyhovuje
g) požadavky na bezbariérové obchodní trasy,	Vyhovuje
h) maximální produkovaná množství a druhy odpadů a emisí při výstavbě, jejich likvidace,	Vyhovuje
i) bilance zemních prací, požadavky na přísun nebo deponie zemin,	Vyhovuje
j) ochrana životního prostředí při výstavbě,	Vyhovuje
k) zásady bezpečnosti a ochrany zdraví při práci na staveništi,	Vyhovuje
l) úpravy pro bezbariérové užívání výstavbou dotčených staveb,	Vyhovuje
m) zásady pro dopravní inženýrská opatření,	Vyhovuje
n) stanovení speciálních podmínek pro provádění stavby - provádění stavby za provozu, opatření proti účinkům vnějšího prostředí při výstavbě apod.,	Vyhovuje
o) postup výstavby, rozhodující dílčí termíny.	Vyhovuje
B.9 Celkové vodohospodářské řešení	Vyhovuje

C Situační výkresy	
C.1 Situační výkres širších vztahů	Nevyhovuje
a) měřítko 1 : 1000 až 1 : 50000,	Vyhovuje
b) napojení stavby na dopravní a technickou infrastrukturu,	Nevyhovuje
c) stávající a navrhovaná ochranná a bezpečnostní pásma,	Nevyhovuje
d) vyznačení hranic dotčeného území.	Vyhovuje
C.2 Katastrální situační výkres	Vyhovuje
a) měřítko podle použité katastrální mapy,	Vyhovuje
b) zakres navrhované stavby,	Vyhovuje
c) vyznačení vazeb a vlivů na okolí.	Vyhovuje
C.3 Koordináční situační výkres	Vyhovuje
a) měřítko 1 : 200 až 1 : 1000, u rozsáhlých staveb 1 : 2000 nebo 1 : 5000, u změny stavby, která je kulturní památkou, u stavby v památkové rezervaci nebo v památkové zóně v měřítku 1 : 200,	Vyhovuje
b) stávající stavby, dopravní a technická infrastruktura,	Vyhovuje
c) hranice pozemků, parcelní čísla,	Vyhovuje
d) hranice řešeného území,	Vyhovuje
e) stávající výškopis a polohopis,	Vyhovuje
f) vyznačení jednotlivých navržených a odstraňovaných staveb a technické infrastruktury,	Vyhovuje
g) stanovení nadmořské výšky 1. nadzemního podlaží u budov ($\pm 0,00$) a výšky upraveného terénu; maximální výška staveb,	Vyhovuje
h) navrhované komunikace a zpevněné plochy, napojení na dopravní infrastrukturu,	Vyhovuje
i) řešení vegetace,	Vyhovuje
j) okótované odstupy staveb,	Vyhovuje
k) zakres nové technické infrastruktury, napojení stavby na technickou infrastrukturu,	Vyhovuje
l) stávající a navrhovaná ochranná a bezpečnostní pásma, památkové rezervace, památkové zóny apod.,	Vyhovuje
m) maximální dočasné a trvalé zábory,	Vyhovuje
n) vyznačení geotechnických sond,	Vyhovuje
o) geodetické údaje, určení souřadnic vytyčovací sítě,	Vyhovuje

p) zařízení staveniště s vyznačením vjezdu,	Vyhovuje
q) odstupové vzdálenosti včetně vymezení požárně nebezpečných prostorů, přístupové komunikace a nástupní plochy pro požární techniku a zdroje požární vody.	Vyhovuje
C.4 Speciální situační výkresy	Vyhovuje
Situační výkresy vyhotovené podle potřeby ve vhodném měřítku zobrazující speciální požadavky objektů, technologických zařízení, technických sítí, infrastruktury nebo souvisejících inženýrských opatření, včetně bezbariérových opatření pro přístupnost a užívání stavby osobami se sníženou schopností pohybu nebo orientace a prvků životního prostředí - soustava chráněných území NATURA 2000, územní systém ekologické stability, významné krajinné prvky, chráněná území apod.	-

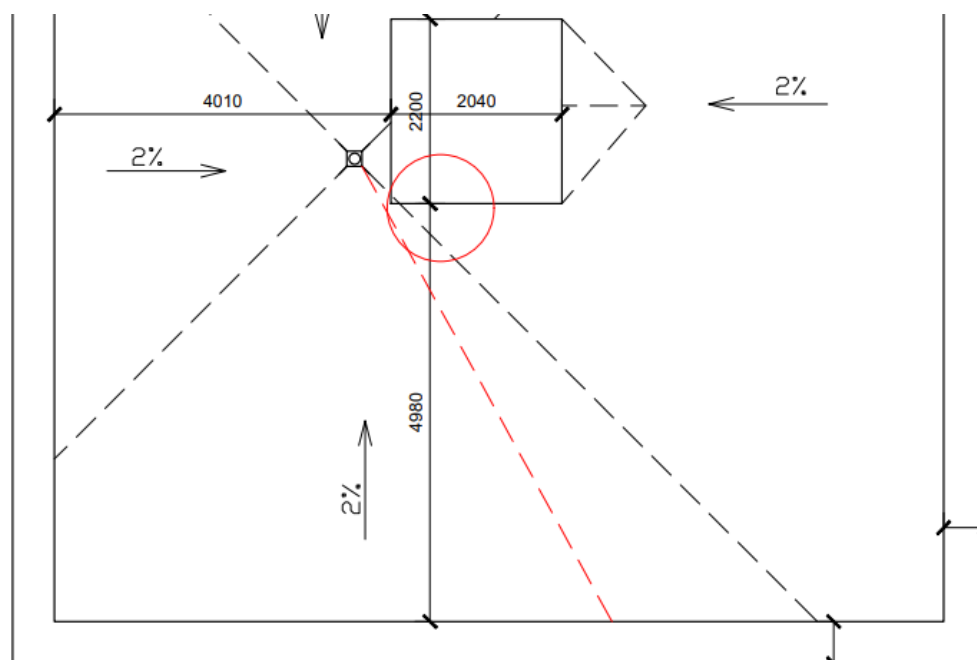
D Dokumentace objektů a technických a technologických zařízení	-
Dokumentace stavebních objektů, inženýrských objektů, technických nebo technologických zařízení se zpracovává po objektech a souborech technických nebo technologických zařízení v následujícím členění v přiměřeném rozsahu.	-
D.1 Dokumentace stavebního nebo inženýrského objektu	
D.1.1 Architektonicko-stavební řešení	Vyhovuje
a) Technická zpráva - architektonické, výtvarné, materiálové, dispoziční a provozní řešení, bezbariérové užívání stavby; konstrukční a stavebně technické řešení a technické vlastnosti stavby; stavební fyzika - tepelná technika, osvětlení, oslunění, akustika - hluk, vibrace - popis řešení, výpis použitých norem.	Vyhovuje
b) Výkresová část - výkresy stavební jámy; půdorysy základů, půdorysy jednotlivých podlaží a střeš s rozměrovými kótami hlavních dělicích konstrukcí, otvorů v obvodových konstrukcích a celkových rozměrů hmoty stavby; s popisem účelu využití místností s plošnou výměrou včetně grafického rozlišení charakteristického materiálového řešení základních konstrukcí; charakteristické řezy se základním konstrukčním řešením včetně řezů dokumentujících návaznost na stávající zástavbu zejména s ohledem na hloubku založení navrhované stavby a staveb stávajících, s výškovými kótami vztaženými ke stávajícímu terénu včetně grafického rozlišení charakteristického materiálového řešení základních konstrukcí; pohledy s vyznačením základního výškového řešení, barevností a charakteristikou materiálů povrchů; pohledy dokumentující začlenění stavby do stávající zástavby nebo krajiny.	Vyhovuje
D.1.2 Stavebně konstrukční řešení	Vyhovuje
a) Technická zpráva - popis navrženého konstrukčního systému stavby, výsledek průzkumu stávajícího stavu nosného systému stavby při návrhu její změny; navržené materiály a hlavní konstrukční prvky; hodnoty užitných, klimatických a dalších zatížení uvažovaných při návrhu nosné konstrukce; návrh zvláštních, neobvyklých konstrukcí nebo technologických postupů; zajištění stavební jámy; technologické podmínky postupu prací, které by mohly ovlivnit stabilitu vlastní konstrukce, případně sousední stavby; zásady pro provádění bouracích a podchycovacích prací a zpevňovacích konstrukcí či prostupů; požadavky na kontrolu zakrývaných konstrukcí; seznam použitých podkladů, norem, technických předpisů apod.; specifické požadavky na rozsah a obsah dokumentace pro provádění stavby, případně dokumentace zajišťované jejím zhotovitelem.	Vyhovuje
b) Výkresová část - výkresy základů, pokud tyto konstrukce nejsou zobrazeny ve stavebních výkresech základů; tvar monolitických betonových konstrukcí; výkresy sestav dílců montované betonové konstrukce; výkresy sestav kovových a dřevěných konstrukcí apod.	Vyhovuje
c) Statické posouzení - použité podklady - základní normy, předpisy, údaje o zatíženích a materiálech, ověření základního koncepčního řešení nosné konstrukce; posouzení stability konstrukce; stanovení rozměrů hlavních prvků nosné konstrukce včetně jejího založení; dynamický výpočet, pokud na konstrukci působí dynamické namáhání.	Vyhovuje
D.1.3 Požárně bezpečnostní řešení	Vyhovuje
D.1.4 Technika prostředí staveb	Vyhovuje
Dokumentace určí zařízení a systémy v technických podrobnostech dokládajících dodržení normových hodnot a právních předpisů. Vymezí základní materiálové, technické a technologické, dispoziční a provozní vlastnosti zařízení a systémů. Uvede základní kvalitativní a bezpečnostní požadavky na zařízení a systémy.	-
Dokumentace se zpravidla zpracovává samostatně pro jednotlivé části podle konkrétní stavby a obsahuje zejména:	-
- zdravotně technické instalace,	Vyhovuje
- vzduchotechnika a vytápění, chlazení,	Vyhovuje
- měření a regulace,	Vyhovuje
- silnoproudá elektrotechnika,	Vyhovuje
- elektronické komunikace,	Vyhovuje

<ul style="list-style-type: none"> - vyhrazená technická zařízení, - vyhrazená požárně bezpečnostní zařízení a další. 	<p>Vyhovuje</p> <p>Vyhovuje</p>
<p>Obsah a rozsah dokumentace se zpracovává podle společných zásad. Bude přizpůsoben charakteru a technické složitosti dané stavby a zařízení. Dokumentace se organizačně uspořádává podle postupu realizace stavby.</p>	<p>-</p>
<p>Dokumentace zejména obsahuje:</p>	<p>-</p>
<p>a) Technickou zprávu - výpis použitých norem - normových hodnot a předpisů; výchozí podklady a stavební program; požadavky na profesi - zadání, klimatické podmínky místa stavby - výpočtové parametry venkovního vzduchu - zima, léto; požadované mikroklimatické podmínky - zimní, letní, minimální hygienické dávky čerstvého vzduchu, podíl vzduchu oběhového; údaje o škodlivinách se stanovením emisí a jejich koncentrace; provozní podmínky - počet osob, tepelné ztráty, tepelné zátěže apod., provozní režim - trvalý, občasný, nepřerušovaný; popis navrženého řešení a dimenzování, popis funkce a uspořádání instalace a systému; bilance energií, médií a stavebních hmot; zásady ochrany zdraví, bezpečnosti práce při provozu zařízení; ochrana životního prostředí, ochrana proti hluku a vibracím, požární opatření; požadavky na postup realizačních prací a podmínky projektanta pro realizaci díla, jeho uvedení do provozu a provozování během životnosti stavby.</p>	<p>Vyhovuje</p>
<p>b) Výkresovou část - umístění a uspořádání rozhodujících zařízení, strojů, základních mechanických komponentů, zdrojů energie apod.; základní vymezení prostoru na jejich umístění ve stavbě; základní přehledová schémata rozvodů a zařízení, základní technologická schémata; půdorysy páteřních potrubních a kabelových rozvodů v jednočárovém zobrazení, připojovací potrubní a kabelové rozvody ani koncové prvky se nezobrazují.</p>	<p>Vyhovuje</p>
<p>c) Seznam strojů a zařízení a technické specifikace - seznam rozhodujících strojů a zařízení, základních mechanických komponentů, zdrojů energie apod.; popis základních technických a výkonových parametrů a souvisejících požadavků.</p>	<p>Vyhovuje</p>
<p>D.2 Dokumentace technických a technologických zařízení</p>	<p>Vyhovuje</p>
<p>Stavbu lze členit na provozní celky. Technologická zařízení jsou výrobní a nevýrobní.</p>	
<p>Nevýrobní technologická zařízení jsou například:</p>	
<ul style="list-style-type: none"> - přívodní vedení a rozvody veškeré technické infrastruktury zejména elektrická energie, elektronické komunikace, plynárenství, teplárenství, rozvody médií apod., včetně souvisejících zařízení, - přeložky vedení technické infrastruktury, - zařízení vertikální a horizontální dopravy osob a nákladů, zařízení pro dopravu osob s omezenou schopností pohybu nebo orientace, požární nebo evakuační výtahy, - vyhrazená technická zařízení, - vyhrazená požárně bezpečnostní zařízení a další. 	
<p>Dokumentace se zpracovává po jednotlivých provozních nebo funkčních souborech a zařízeních.</p>	
<p>Následující obsah a rozsah dokumentace je uveden jako maximální a v konkrétním případě bude přizpůsoben charakteru a technické složitosti dané stavby. Člení se na:</p>	
<p>a) Technickou zprávu - popis výrobního programu; u nevýrobních staveb popis účelu, seznam použitých podkladů; popis technologického procesu výroby, potřeba materiálů, surovin a množství výrobků, základní skladba technologického zařízení - účel, popis a základní parametry, popis skladového hospodářství a manipulace s materiálem při výrobě, požadavky na dopravu vnitřní i vnější, vliv technologického zařízení na stavební řešení, údaje o potřebě energií, paliv, vody a jiných médií, včetně požadavků a míst napojení, účinnost užití zdrojů a rozvodů energie.</p>	<p>Vyhovuje</p>
<p>b) Výkresovou část - obsahuje pouze umístění a uspořádání rozhodujících zařízení, strojů, základních mechanických komponentů, zdrojů energie apod.; základní vymezení prostoru na jejich umístění ve stavbě, základní přehledová schémata rozvodů a zařízení, půdorysy páteřních potrubních a kabelových rozvodů v jednočárovém zobrazení, připojovací potrubní a kabelové rozvody ani koncové prvky se nezobrazují; základní technologická schémata dokladující účel a úroveň navrhovaného výrobního procesu, dispozice a umístění hlavních strojů a zařízení a způsob jejich zabudování - půdorysy, řezy, zpravidla v měřítku 1 : 100.</p>	<p>Vyhovuje</p>
<p>c) Seznam strojů a zařízení a technické specifikace - seznam rozhodujících strojů a zařízení, základních mechanických komponentů, zdrojů energie apod.; popis základních technických a výkonových parametrů a souvisejících požadavků.</p>	<p>Vyhovuje</p>
<p>Dokladová část</p>	
<p>Dokladová část obsahuje doklady o splnění požadavků podle jiných právních předpisů vydané příslušnými správními orgány nebo příslušnými osobami a dokumentaci zpracovanou osobami oprávněnými podle jiných právních předpisů.</p>	<p>-</p>
<p>1. Závazná stanoviska, stanoviska, rozhodnutí, vyjádření dotčených orgánů</p> <p>2. Dokumentace vlivů záměru na životní prostředí</p>	<p>Nevyhovuje</p> <p>-</p>

Pokud stavba podléhá posuzování vlivů na životní prostředí podle zákona o posuzování vlivů na životní prostředí a stavební řízení bude spojeno s posuzováním vlivů na životní prostředí, příkládá se dokumentace vlivů záměru na životní prostředí podle § 10 odst. 3 a přílohy č. 4 k zákonu o posuzování vlivů na životní prostředí, včetně posouzení vlivů na předmět ochrany a celistvost evropsky významné lokality nebo ptačí oblasti, bylo-li tak stanoveno v závěru zjišťovacího řízení.	-
3. Doklad podle jiného právního předpisu	-
Pokud je dokumentace zpracována pro soubor staveb, jehož součástí je výrobek plnící funkci stavby, příkládá se doklad podle jiného právního předpisu ²⁾ prokazující shodu vlastností tohoto výrobku s požadavky na stavby podle § 156 stavebního zákona nebo technická dokumentace výrobce nebo dovozce, popřípadě další doklad, z něhož je možné ověřit dodržení požadavků na stavby.	-
4. Stanoviska vlastníků veřejné dopravní a technické infrastruktury	Vyhovuje
4.1 Stanoviska vlastníků veřejné dopravní a technické infrastruktury k možnosti a způsobu napojení, vyznačená například na situačním výkrese	Vyhovuje
4.2 Stanovisko vlastníka nebo provozovatele k podmínkám zřízení stavby, provádění prací a činností v dotčených ochranných a bezpečnostních pásmech podle jiných právních předpisů	Vyhovuje
5. Geodetický podklad pro projektovou činnost zpracovaný podle jiných právních předpisů ³⁾	Vyhovuje
6. Projekt zpracovaný báňským projektantem ⁵⁾	-
7. Průkaz energetické náročnosti budovy podle zákona o hospodaření energií ⁶⁾	Vyhovuje
8. Ostatní stanoviska, vyjádření, posudky, studie a výsledky jednání vedených v průběhu zpracování dokumentace	Vyhovuje

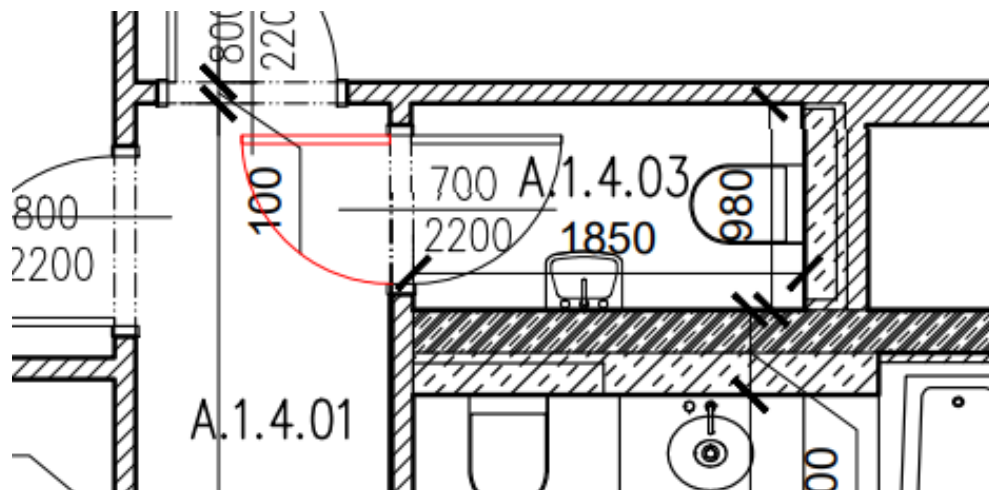
2.2 Oprava projektové dokumentace

- Odvodnění střechy – na vyznačeném místě na obrázku 1 hrozí, že nebude odtékat voda do odvodňovací vpusti.



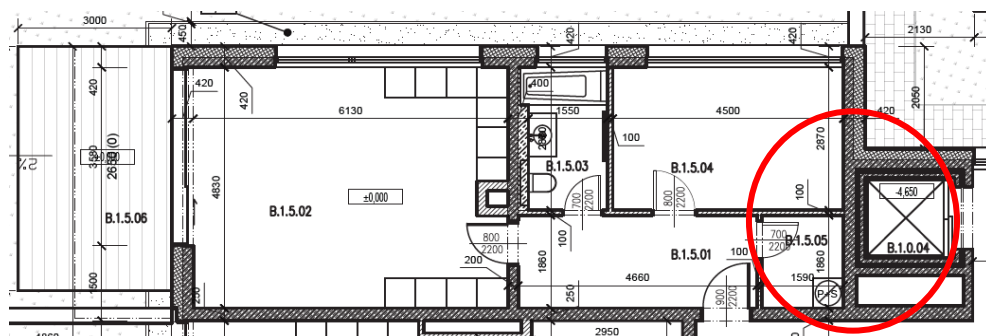
Obrázek 1 - Půdorys střechy objektu A

- Otvírání dveří – mělo by být z bezpečnostních důvodů na druhou stranu – ven. Tato chyba se vyskytuje u všech dveří do místnosti s odděleným WC.



Obrázek 2 - Půdorys objektu A

- Umístění výtahové šachty – výtahová šachta je umístěna vedle ložnice. Hrozí přenos zvuku z výtahové šachty do ložnice.



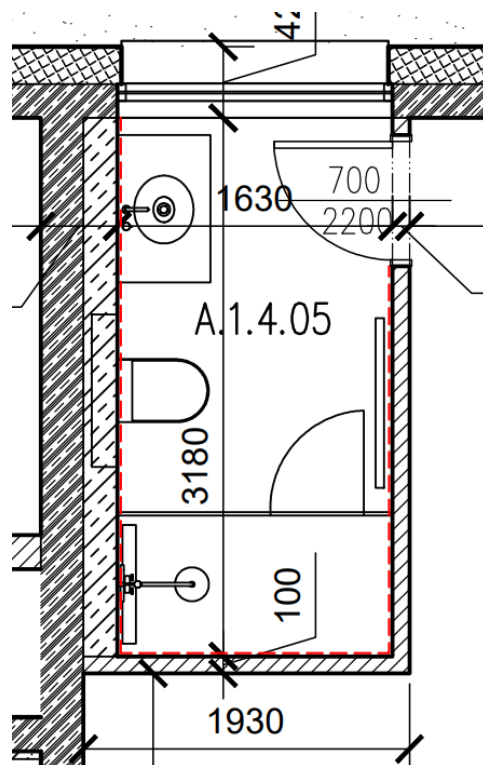
Obrázek 3 - Půdorys objektu B

- Skladba podlah – je navržen strojně hlazený cementový potěr s PP vlákny, který má dlouhou dobu vysychání. Pro ušetření času by bylo vhodnější zvolit např. betonovou mazaninu.

P11 podlaha 1NP – koupelny, wc, komory s pračkou	
- nášlapná vrstva – keramická dlažba do tmelu	15
- stěrková hydroizolace	
- strojně hlazený cementový potěr C30 F5 vyztužený PP vlákny	50
- separační vrstva PE folie slepovaná ve spojích	
- kročejová izolace Isover TDPT	35
- podlahový polystyren Isover EPS 150S	50
- žb deska tl. 200-250mm	230
- pohled nebo pohledový beton – dle půdorysů	
celkem	380

Obrázek 4 - Skladba podlah

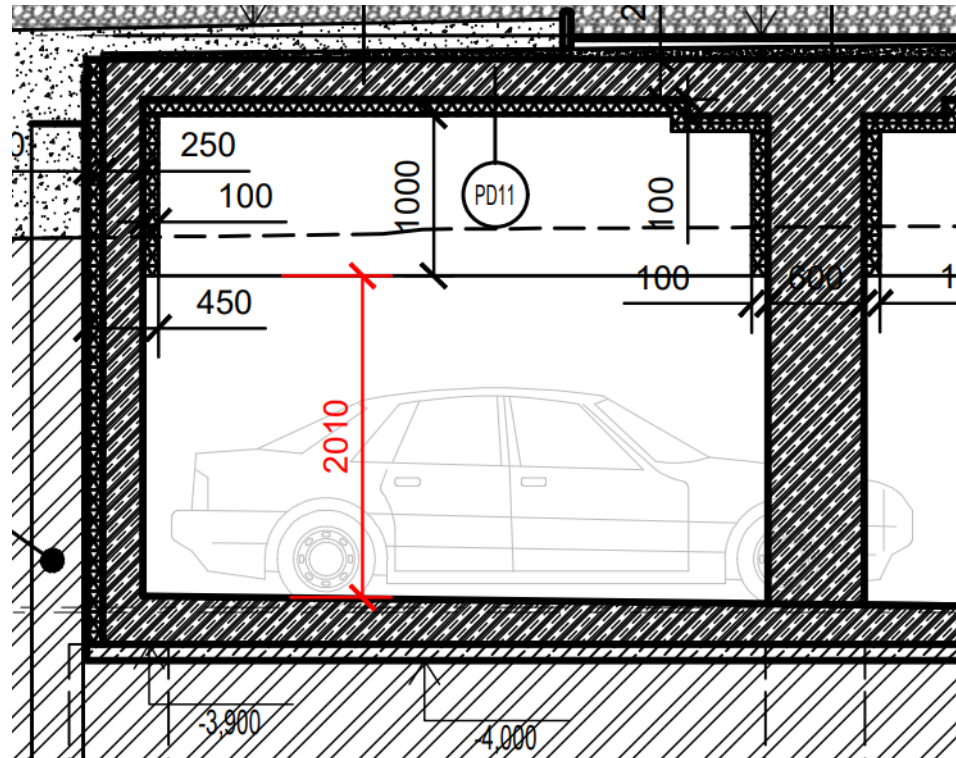
- Zakreslení obkladů – v projektu nejsou nikde zakresleny obklady, což může mít vliv na minimální světlé šířky místností (což asi mít nebude, protože min. je 900 a v projektu je nejmenší kóta 980, jinak jsou většinou přes 1000).



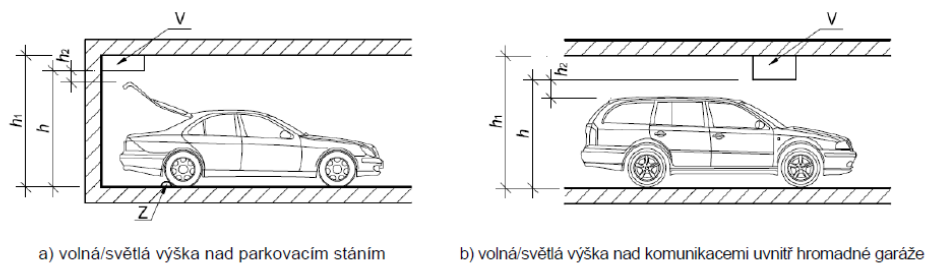
Obrázek 5 - Půdorys objektu A

- Minimální volný prostor nad autem – v projektu je světlá výška podzemního podlaží 3,10 m, volná výška je však pouze 2,10 m. Dle ČSN 73 6058 má být volná výška h v prostoru garáže alespoň

o 0,20 m větší, než je výška nejvyššího projektem předpokládaného vozidla, nejméně však 2,20 m. Dle ČSN 73 6056 se dokonce případné pevné překážky navrhují nejméně 2,40 m nad parkovacím stáním pro osobní vozidla. V našem případě by mohl nastat problém při nakládání do zavazadlového prostoru. [1] [2]



Obrázek 6 - Řez společným PP



a) volná/světlá výška nad parkovacím stáním

b) volná/světlá výška nad komunikacemi uvnitř hromadné garáže

Legenda

V prostor pro vedení inženýrských sítí a technologického vybavení v garáži (vazba na otevření zavazadlového prostoru při parkování jízdu vpřed i couváním)

Z parkovací zarážka

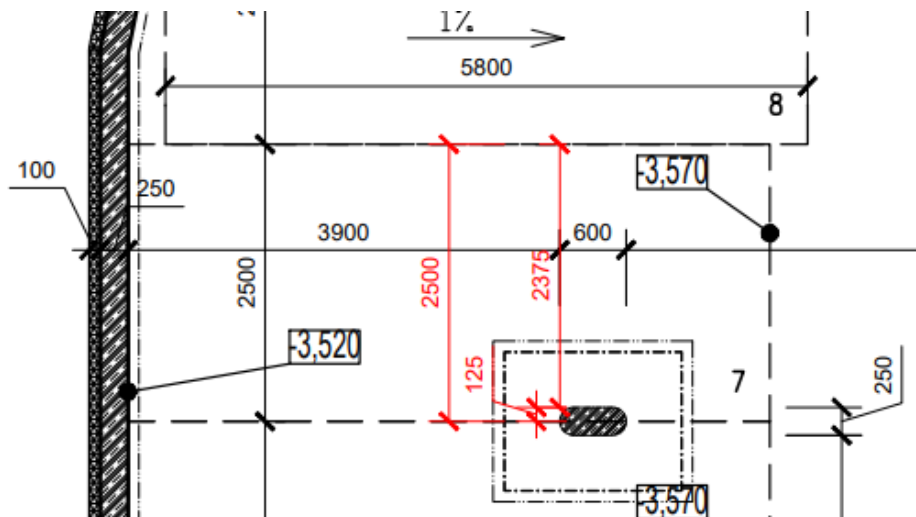
h volná výška; vzdálenost mezi podlahou garáže a spodním okrajem nejnižší umístěné pevné překážky u stropu garáže (dopravní značení, inženýrské sítě apod.)

h_1 světlá výška; vzdálenost mezi podlahou a stropem garáže

h_2 vzdálenost otevřených dveří zavazadlového prostoru podle a), respektive nejvyššího bodu (střechy) vozidla podle b) od pevné překážky

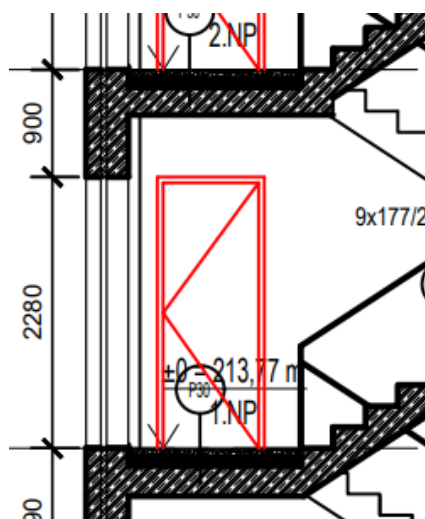
Obrázek 7 - Výškové řešení garáže [1]

- Minimální šířka parkovacího stání - dle ČSN 73 6056 by minimální šířka parkovacího stání pro osobní vozidla při kolmém řazení měla být alespoň 2,50 m. V projektu je sice 2,50 m, ale do parkovacích stání zasahuje polovina sloupu, tedy 0,125 m. Nejužší místo má pouze 2,375 m. [1] [2]



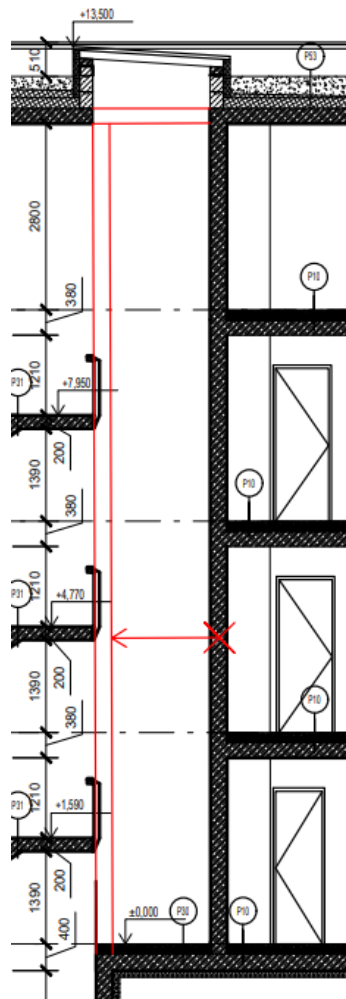
Obrázek 8 - Půdorys společného PP

- Chyba ve výkresech – v pohledu chybí ve všech patrech zobrazené dveře.

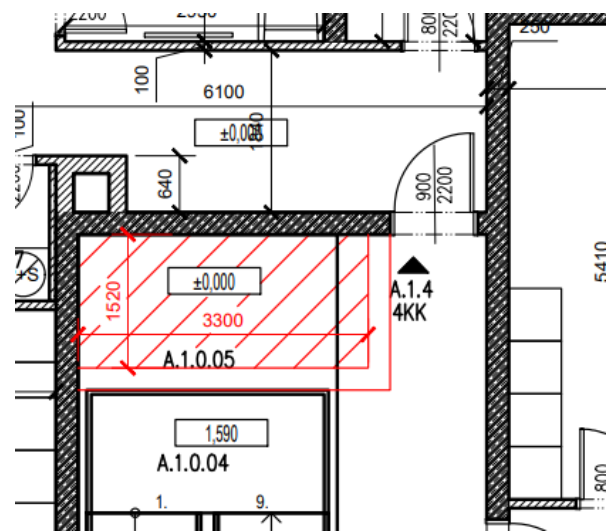


Obrázek 9 - Řez budovou A v místě schodiště

- Nevyužitý prostor – u schodiště vzniká volný prostor, který je nahoře zakončený světlíkem a slouží jako osvětlení chodby. Stálo by za zvážení, jestli není lepší posunout stěnu a zvětšit tak plochy bytů.



Obrázek 11 - Řez objektem A



Obrázek 10 - Půdorys objektu A

Seznam obrázků

OBRÁZEK 1 - PŮDORYS STŘECHY OBJEKTU A.....	11
OBRÁZEK 2 - PŮDORYS OBJEKTU A.....	12
OBRÁZEK 3 - PŮDORYS OBJEKTU B.....	12
OBRÁZEK 4 - SKLADBA PODLAH.....	13
OBRÁZEK 5 - PŮDORYS OBJEKTU A.....	13
OBRÁZEK 6 - ŘEZ SPOLEČNÝM PP.....	14
OBRÁZEK 7 - VÝŠKOVÉ ŘEŠENÍ GARÁŽE [1].....	14
OBRÁZEK 8 - PŮDORYS SPOLEČNÉHO PP.....	15
OBRÁZEK 9 - ŘEZ BUDOVOU A V MÍSTĚ SCHODIŠTĚ.....	15
OBRÁZEK 11 - PŮDORYS OBJEKTU A.....	16
OBRÁZEK 10 - ŘEZ OBJEKTEM A.....	16

Seznam tabulek

TABULKA 1: POSOUZENÍ ROZSAHU A OBSAHU DOKUMENTACE DLE VYHLÁŠKY.....	5
---	---

Seznam zdrojů

[1] *Jednotlivé, řadové a hromadné garáže: ČSN 73 6058*. Praha: Úřad pro technickou normalizaci, metrologii a státní zkušebnictví, 2011.

[2] *Odstavné a parkovací plochy silničních vozidel: ČSN 73 6056*. Praha: Úřad pro technickou normalizaci, metrologii a státní zkušebnictví, 2011.

[3] *Vyhláška č. 405/2017 Sb.: Vyhláška, kterou se mění vyhláška č. 499/2006 Sb., o dokumentaci staveb, ve znění vyhlášky č. 62/2013 Sb., a vyhláška č. 169/2016 Sb., o stanovení rozsahu dokumentace veřejné zakázky na stavební práce a soupisu stavebních prací, dodávek a služeb s výkazem výměr. In: . Praha: Ministerstvo pro místní rozvoj, 2017, ročník 2017, 405/2017. Dostupné také z: <https://www.zakonyprolidi.cz/cs/2017-405>*

[4] *Vyhláška č. 499/2006 Sb.: Vyhláška o dokumentaci staveb. In: . Praha: Ministerstvo pro místní rozvoj, 2006, ročník 2006, 405/2017. Dostupné také z: <https://www.zakonyprolidi.cz/cs/2006-499>*