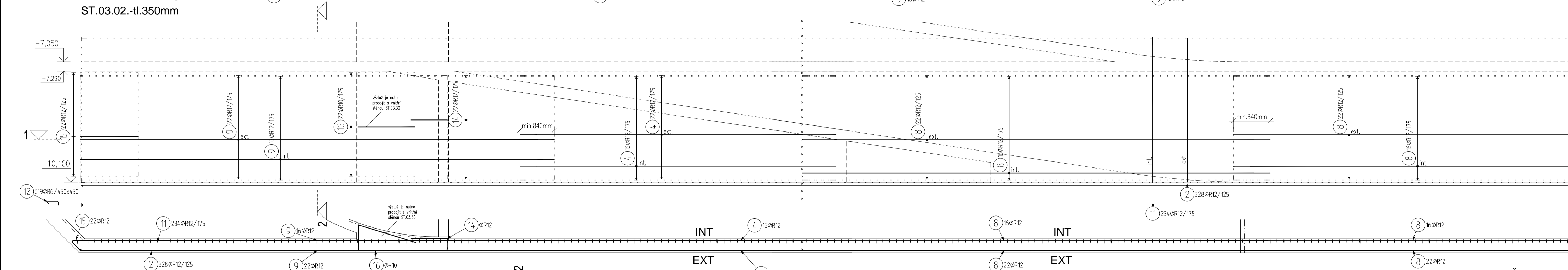


VÝPIS VÝZTUŽE:

Pol	Profil	De lka [mm]	ks	R		
				6	10	12
*1	R 12	3450	38			131.1
*2	R 12	3650	35			1303.1
*3	R 12	3900	38			3677.7
*4	R 12	3900	94			304.0
*5	R 12	8000	152			1299.6
*6	R 12	9650	38			366.7
*7	R 12	10150	38			385.7
*8	R 12	11850	114			1350.9
*9	R 12	12000	228			2736.0
*10	R 12	3950	697			2753.2
*11	R 12	3700	234			865.8
*12	R 6	400	2780	1112.0		
*13	R 10	2050	132			270.6
*14	R 12	2100	92			46.2
*15	R 12	2800	88			246.4
*16	R 10	2550	22		56.1	
CELKOVÁ DELKA [m]				1112.0	56.1	15736.9
HMOTNOST [kg]				246.8	34.6	13971.4
CELKOVÁ HMOTNOST [kg]						14252.8

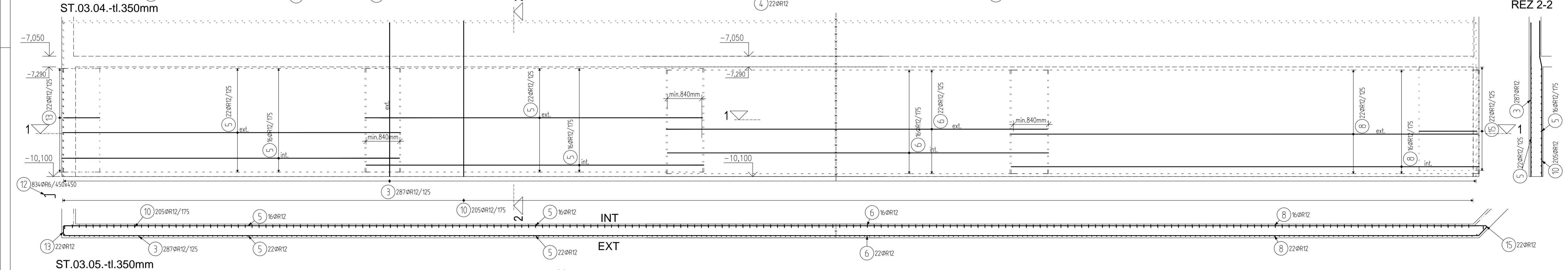
POZNÁMKY - VÝZTUŽ:

- VŠEKRE ROZMĚRY PŘEMĚŘIT NA STAVĚŘI
- VÝZTUŽ UPRAVIT PODLE BEDNĚNÍ !!!
- VÝZTUŽ V MÍSTĚ PROSTORU PŘÁHRADY KE KRAJŮM (VÝZVY MAX. 2 PRŮTY Z KAŽDÉ STRANY) OSTATNÍ PROSTŘEDNĚ
- V PŘÍPADĚ NEJASNOSTI KONTAKTUJTE PROJEKTANTA
- PŘI STYKOVÁNÍ A UKLADÁNÍ VÝZTUŽE MUSÍ BÝT VŽDY DOORŽENO MINIMÁLNÍ A MAXIMÁLNÍ KROVÍ !!!
- SCHÉMA VÝZTUŽE V REZECH DESKOU SLOUŽÍ POUZE K INFORMACI O KLADENÍ JEDNOTLIVÝCH PRŮTŮ
- UVĚDĚNÉ DELKY JSOU VZTAŽENY K VNĚJŠÍMU LICI PRŮTU
- POLOMĚRY OBLOUKŮ JSOU POLOMĚRY OHRANICÍCH TRNŮ
- NEZNAMĚNĚ POLOMĚRY JSOU 1/2 DR. MIN (TAB. 20)
- NEZNAMĚNĚ OHYB JSOU 45, 90, RESP. 180 STUPŮ
- CELKOVÉ DELKY VLŮZEK JSOU STRIŽNÉ DELKY



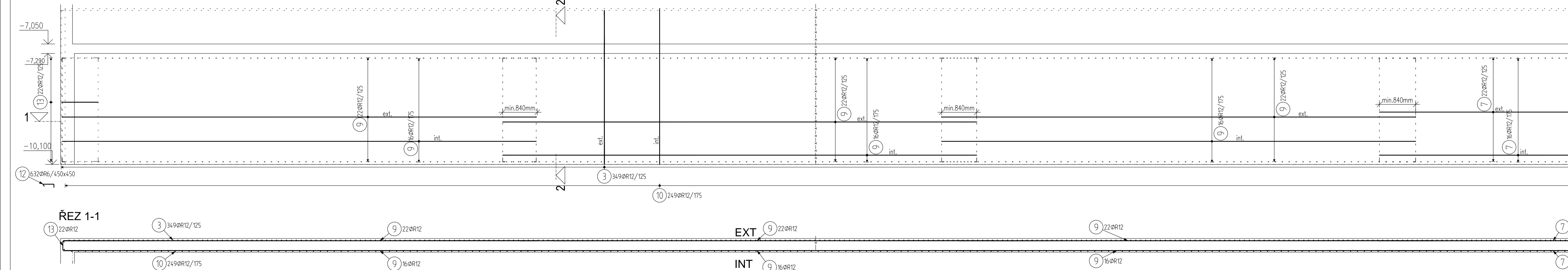
POZNÁMKY - VÝZTUŽ:

- VŠEKRE ROZMĚRY PŘEMĚŘIT NA STAVĚŘI
- VÝZTUŽ UPRAVIT PODLE BEDNĚNÍ !!!
- VÝZTUŽ V MÍSTĚ PROSTORU PŘÁHRADY KE KRAJŮM (VÝZVY MAX. 2 PRŮTY Z KAŽDÉ STRANY) OSTATNÍ PROSTŘEDNĚ
- V PŘÍPADĚ NEJASNOSTI KONTAKTUJTE PROJEKTANTA
- PŘI STYKOVÁNÍ A UKLADÁNÍ VÝZTUŽE MUSÍ BÝT VŽDY DOORŽENO MINIMÁLNÍ A MAXIMÁLNÍ KROVÍ !!!
- SCHÉMA VÝZTUŽE V REZECH DESKOU SLOUŽÍ POUZE K INFORMACI O KLADENÍ JEDNOTLIVÝCH PRŮTŮ
- UVĚDĚNÉ DELKY JSOU VZTAŽENY K VNĚJŠÍMU LICI PRŮTU
- POLOMĚRY OBLOUKŮ JSOU POLOMĚRY OHRANICÍCH TRNŮ
- NEZNAMĚNĚ POLOMĚRY JSOU 1/2 DR. MIN (TAB. 20)
- NEZNAMĚNĚ OHYB JSOU 45, 90, RESP. 180 STUPŮ
- CELKOVÉ DELKY VLŮZEK JSOU STRIŽNÉ DELKY



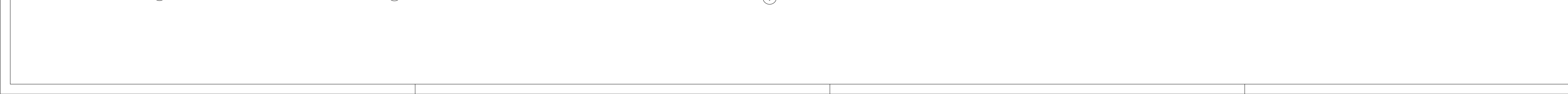
POZNÁMKY - VÝZTUŽ:

- VŠEKRE ROZMĚRY PŘEMĚŘIT NA STAVĚŘI
- VÝZTUŽ UPRAVIT PODLE BEDNĚNÍ !!!
- VÝZTUŽ V MÍSTĚ PROSTORU PŘÁHRADY KE KRAJŮM (VÝZVY MAX. 2 PRŮTY Z KAŽDÉ STRANY) OSTATNÍ PROSTŘEDNĚ
- V PŘÍPADĚ NEJASNOSTI KONTAKTUJTE PROJEKTANTA
- PŘI STYKOVÁNÍ A UKLADÁNÍ VÝZTUŽE MUSÍ BÝT VŽDY DOORŽENO MINIMÁLNÍ A MAXIMÁLNÍ KROVÍ !!!
- SCHÉMA VÝZTUŽE V REZECH DESKOU SLOUŽÍ POUZE K INFORMACI O KLADENÍ JEDNOTLIVÝCH PRŮTŮ
- UVĚDĚNÉ DELKY JSOU VZTAŽENY K VNĚJŠÍMU LICI PRŮTU
- POLOMĚRY OBLOUKŮ JSOU POLOMĚRY OHRANICÍCH TRNŮ
- NEZNAMĚNĚ POLOMĚRY JSOU 1/2 DR. MIN (TAB. 20)
- NEZNAMĚNĚ OHYB JSOU 45, 90, RESP. 180 STUPŮ
- CELKOVÉ DELKY VLŮZEK JSOU STRIŽNÉ DELKY



POZNÁMKY - VÝZTUŽ:

- VŠEKRE ROZMĚRY PŘEMĚŘIT NA STAVĚŘI
- VÝZTUŽ UPRAVIT PODLE BEDNĚNÍ !!!
- VÝZTUŽ V MÍSTĚ PROSTORU PŘÁHRADY KE KRAJŮM (VÝZVY MAX. 2 PRŮTY Z KAŽDÉ STRANY) OSTATNÍ PROSTŘEDNĚ
- V PŘÍPADĚ NEJASNOSTI KONTAKTUJTE PROJEKTANTA
- PŘI STYKOVÁNÍ A UKLADÁNÍ VÝZTUŽE MUSÍ BÝT VŽDY DOORŽENO MINIMÁLNÍ A MAXIMÁLNÍ KROVÍ !!!
- SCHÉMA VÝZTUŽE V REZECH DESKOU SLOUŽÍ POUZE K INFORMACI O KLADENÍ JEDNOTLIVÝCH PRŮTŮ
- UVĚDĚNÉ DELKY JSOU VZTAŽENY K VNĚJŠÍMU LICI PRŮTU
- POLOMĚRY OBLOUKŮ JSOU POLOMĚRY OHRANICÍCH TRNŮ
- NEZNAMĚNĚ POLOMĚRY JSOU 1/2 DR. MIN (TAB. 20)
- NEZNAMĚNĚ OHYB JSOU 45, 90, RESP. 180 STUPŮ
- CELKOVÉ DELKY VLŮZEK JSOU STRIŽNÉ DELKY



POZNÁMKY - VÝZTUŽ:

- VŠEKRE ROZMĚRY PŘEMĚŘIT NA STAVĚŘI
- VÝZTUŽ UPRAVIT PODLE BEDNĚNÍ !!!
- VÝZTUŽ V MÍSTĚ PROSTORU PŘÁHRADY KE KRAJŮM (VÝZVY MAX. 2 PRŮTY Z KAŽDÉ STRANY) OSTATNÍ PROSTŘEDNĚ
- V PŘÍPADĚ NEJASNOSTI KONTAKTUJTE PROJEKTANTA
- PŘI STYKOVÁNÍ A UKLADÁNÍ VÝZTUŽE MUSÍ BÝT VŽDY DOORŽENO MINIMÁLNÍ A MAXIMÁLNÍ KROVÍ !!!
- SCHÉMA VÝZTUŽE V REZECH DESKOU SLOUŽÍ POUZE K INFORMACI O KLADENÍ JEDNOTLIVÝCH PRŮTŮ
- UVĚDĚNÉ DELKY JSOU VZTAŽENY K VNĚJŠÍMU LICI PRŮTU
- POLOMĚRY OBLOUKŮ JSOU POLOMĚRY OHRANICÍCH TRNŮ
- NEZNAMĚNĚ POLOMĚRY JSOU 1/2 DR. MIN (TAB. 20)
- NEZNAMĚNĚ OHYB JSOU 45, 90, RESP. 180 STUPŮ
- CELKOVÉ DELKY VLŮZEK JSOU STRIŽNÉ DELKY

OBOR	KATEDRA	JMÉNO STUDENTA
Konstrukce pozemních staveb	133-katedra betonových a ocelových ket.	Bc. Adam Silbrník
ROČNÍK	VYUČUJÍCÍ	
2. ročník	doc. Ing. Iva Broukalová, Ph.D.	
AKCE :		
Diplomová práce – Optimalizace návrhu bílé vany s uvážením vlivu krystalizačních přísad na vlastnosti betonu Administrativní budova Red Court		
FORMÁT	12x44	
MĚŘÍTKO	1:50	
DATUM	08.01.2023	
OBSAH :	Č. VŠKR.	D 2.10.
Výztuž obvodových stěn 3. PP – model K		

