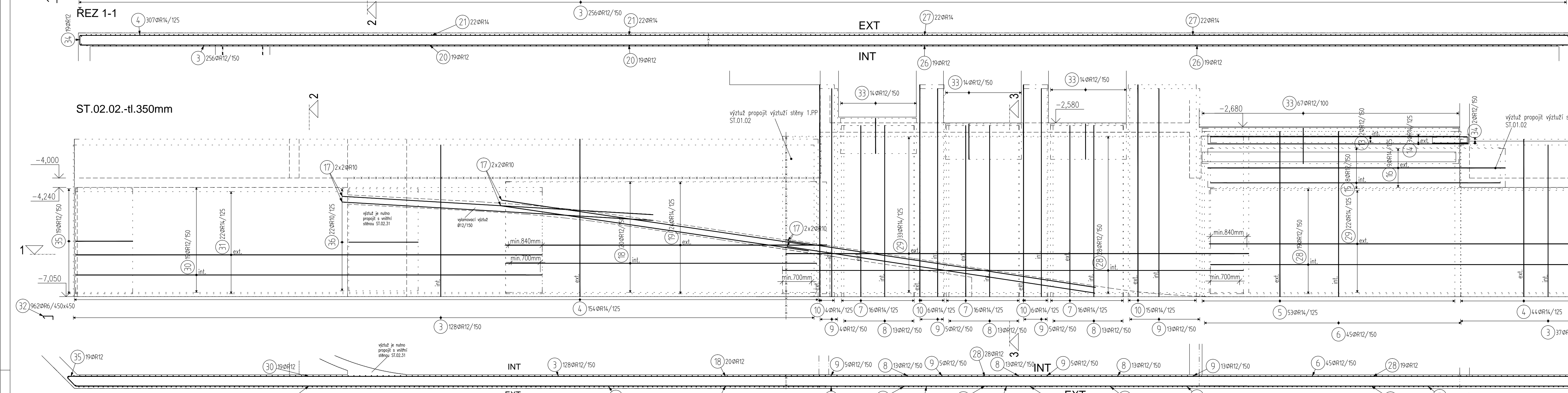


**REZ 2-2 VÝPIS VÝZTUŽE**

1	ØR14-L-3450mm-22ks	11	ØR14-L-6450mm-9ks	21	ØR14-L-9050mm-44ks	31	ØR14-L-12000mm-88ks
2	ØR12-L-3450mm-9ks	12	ØR14-L-6500mm-22ks	22	ØR12-L-10150mm-9ks	32	ØR6-L-400mm-2782ks
3	ØR12-L-3900mm-979ks	13	ØR12-L-6600mm-2ks	23	ØR14-L-10200mm-22ks	33	ØR12-L-2050mm-109ks
4	ØR14-L-4050mm-117ks	14	ØR14-L-6700mm-3ks	24	ØR12-L-10250mm-38ks	34	ØR12-L-2050mm-116ks
5	ØR14-L-4250mm-5ks	15	ØR12-L-7450mm-8ks	25	ØR14-L-10300mm-44ks	35	ØR12-L-2050mm-123ks
6	ØR12-L-4250mm+5ks	16	ØR14-L-7650mm-9ks	26	ØR12-L-11650mm-57ks	36	ØR10-L-2900mm-22ks
7	ØR14-L-4400mm-48ks	17	ØR10-L-8000mm-12ks	27	ØR14-L-11850mm-47ks		
8	ØR12-L-4400mm-39ks	18	ØR12-L-8000mm-20ks	28	ØR12-L-11850mm-47ks		
9	ØR12-L-5350mm-27ks	19	ØR14-L-8250mm-24ks	29	ØR14-L-11900mm-77ks		
10	ØR14-L-5450mm-3ks	20	ØR12-L-8950mm-38ks	30	ØR12-L-12000mm-76ks		

**REZ 2-2**



**REZ 3-3**

**REZ 2-2**

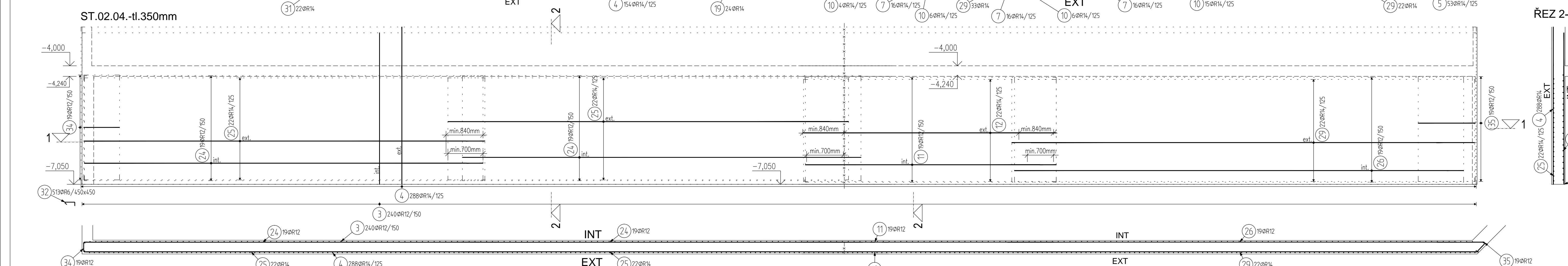
**POZNÁMKY - VÝZTUŽ:**

- VŠEČKÉ ROZMĚRY PŘEMĚRY NA STAVĚ!
- VÝZTUŽ UPRAVIT PODLE BEŽENÍ !!
- VÝZTUŽ V MÍSTĚ PROSTUPŮ PŘIHRANOUT KE KRÁJŮM (VÝZKY MAX. 2 PRUTY Z KAŽDÉ STRANY) OSTATNÍ PROSTŘIBANOUT
- V PŘÍPADĚ NEJISTOTY KONTAKTŮTE PROJEKTANTA
- PŘI STROJNĚ A UKLÁDANÉ VÝZTUŽI MUSÍ BÝT VÝZKY DOODRŽENO MINIMÁLNÍ A MAXIMÁLNÍ KROTI !!
- SCHEMA VÝZTUŽE V REZECH DESKOU SLOUŽÍ POUZE K INFORMACI O KLÁDENI JEDNOTLIVÝCH PRUTŮ
- UVEDENÉ DELKY JSOU VZTAŽENY K VNĚJŠNÍ LICI PRUTU
- PŮLOMĚRY GLOBÁLNĚ JSOU PŮLOMĚRY OHYBACÍCH TRNŮ
- NEZNAMĚNÉ GHLY JSOU 45, 90, RESP. 180 STUPŮŮ
- CELKOVÉ DELKY KLOZEK JSOU STRÁŽNÉ DELKY

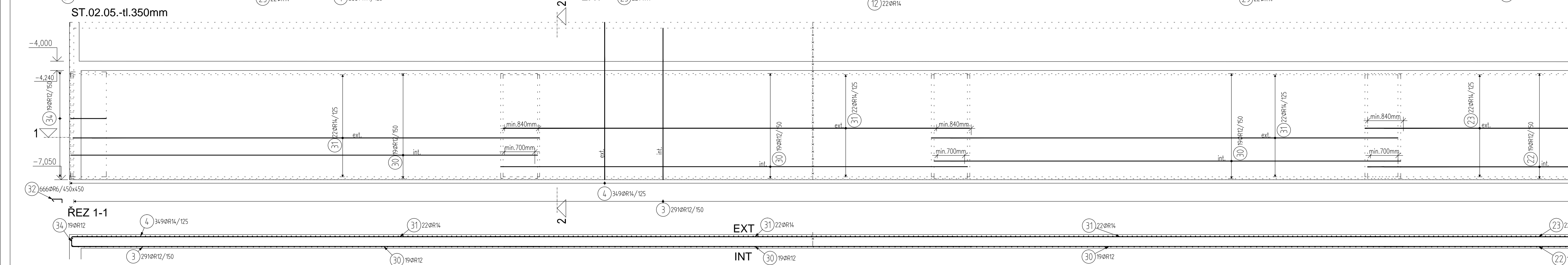
**BETON C30/37 - XC3, XD1, XA1**

POUŽITI  
 NAVRŽENO DLE  
 KRYTÍ VÝZTUŽE

**OCEĽ B500B (BSt 500, 10 505)**



**REZ 2-2**



**VÝKAZ VÝZTUŽE**

Pol	Profil	Delka [mm]	ks	R			
				6	10	12	14
1	R14	3450	22			65.5	75.9
2	R12	3450	9			3818.1	
3	R12	3900	979				4742.6
4	R14	4050	1171				225.3
5	R14	4250	5			191.3	
6	R14	4250	45				211.2
7	R14	4400	48			171.6	
8	R12	4400	39			144.5	
9	R14	5350	27			169.0	
10	R14	5450	3			122.6	143.0
11	R14	6450	9			13.2	20.1
12	R14	6500	22			59.6	68.9
13	R12	6600	2				
14	R12	6700	3				
15	R12	7450	8				
16	R14	7650	9				
17	R10	8000	12		96.0	160.0	198.0
18	R12	8000	20			340.1	398.2
19	R14	8250	24			192.8	224.4
20	R12	8950	38			389.5	453.2
21	R14	9050	44			557.0	512.6
22	R12	10150	9			912.0	1056.0
23	R14	10200	22				
24	R12	10250	38				
25	R14	10300	44				
26	R12	11650	57				
27	R14	11850	47				
28	R12	11900	77				
29	R14	11900	76				
30	R12	12000	76				
31	R14	12000	88				
32	R6	400	2782	1112.8			
33	R12	2050	109			223.5	
34	R12	2050	116			237.6	
35	R12	2050	123			212.8	
36	R10	2900	22				
CELKOVÁ DELKA	[m]	1112.8	159.8	8470.1	9414.5		
HMOTNOST	[kg]	247.0	98.5	7519.9	11376.6		
CELKOVÁ HMOTNOST	[kg]				19242.0		

**REZ 2-2**

OBOR	KATEDRA	JMÉNO STUDENTA
ROČNÍK	VYUČUJÍCÍ	
AKCE :		
Diplomová práce - Optimalizace návrhu bílé vany s uvězněním vláku krystalizačních přísad na vlastnosti betonu Administrativní budova Red Court		
OBSAH :		
Výztuž obvodových stěn 2. PP - model B		

FORMÁT	12x44
MĚŘÍTKO	1:50
DATUM	08.01.2023
Č. VŠKR.	D 2.05.

