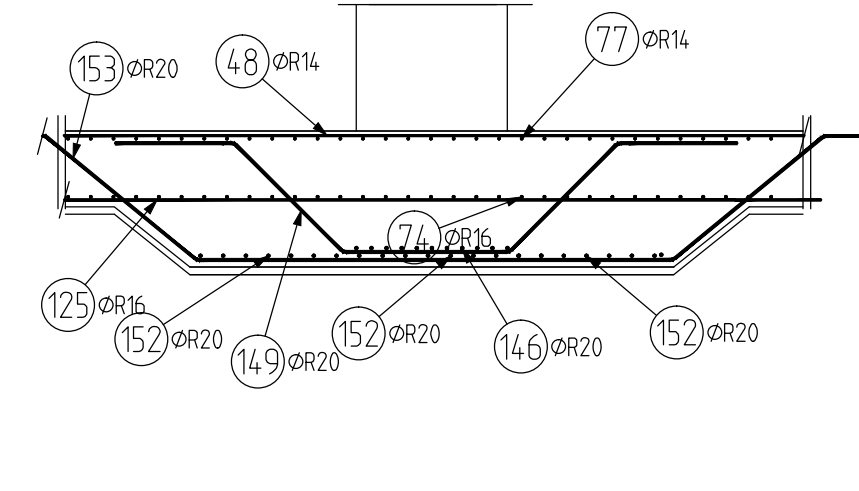
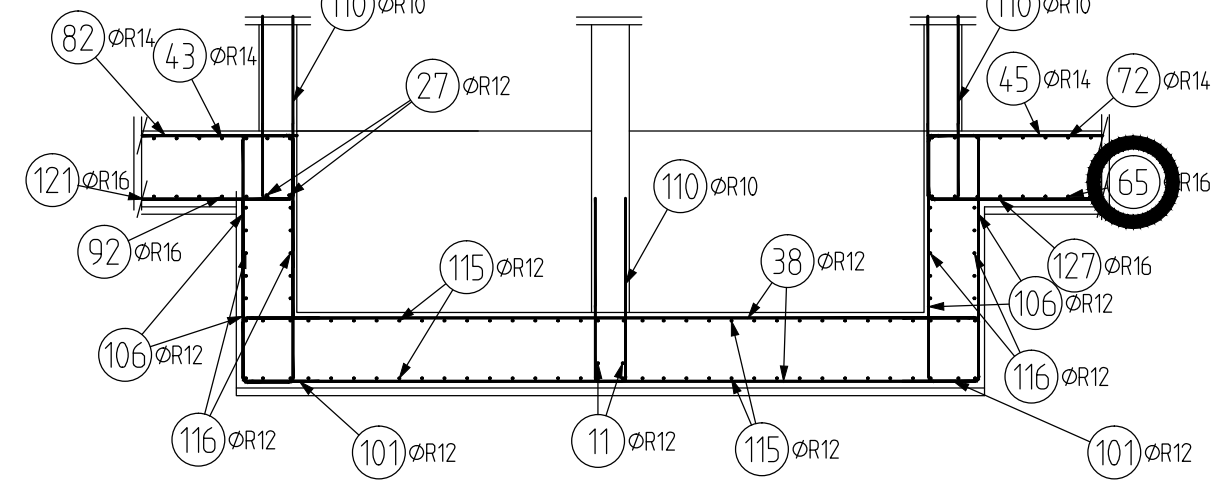


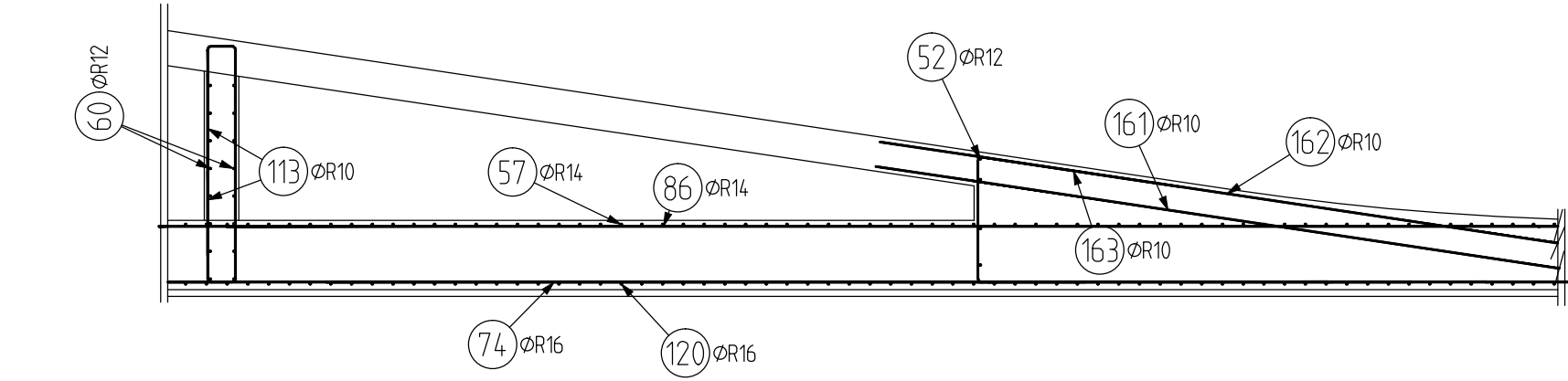
REZ 1-1



REZ 4-4



REZ 5-5



VÝPIS HORNÍ VÝZTUŽE

№	Profil	Dejka [mm]	ks	R
7	Ø8/10	2800	16	44.8
8	Ø12/14	2900	12	34.8
11	Ø14/16	3400	26	88.4
20	Ø14/16	3600	14	50.4
23	Ø14/16	3700	13	49.1
28	Ø14/16	4000	14	56.0
33	Ø14/16	4400	7	30.8
35	Ø14/16	4600	4	20.4
37	Ø14/16	4800	24	163.2
44	Ø14/16	5000	61	305.0
44.5	Ø14/16	5300	7	37.1
45	Ø14/16	5500	17	93.5
47	Ø14/16	5700	496	2827.0
48	Ø14/16	5800	291	1687.8
51	Ø14/16	6500	20	130.0
53	Ø14/16	6600	4	26.4
57	Ø14/16	6900	114	786.6
59	Ø14/16	7100	24	241.4
62	Ø14/16	7600	69	524.4
66	Ø14/16	8100	80	688.0
68	Ø14/16	8200	20	164.0
69	Ø14/16	8600	15	129.0
70	Ø14/16	8800	30	264.0
72	Ø14/16	8900	13	115.7
73	Ø14/16	9300	162	1458.0
75	Ø14/16	9100	325	3048.5
77	Ø14/16	9200	289	2638.8
79	Ø14/16	9500	561	5229.5
79	Ø14/16	9800	25	245.0
82	Ø14/16	10100	20	202.0
84	Ø14/16	10300	58	557.4
86	Ø14/16	10500	85	892.5
87	Ø14/16	10600	13	137.8
88	Ø14/16	11100	42	477.3
89	Ø14/16	11200	85	952.0
90	Ø14/16	12000	16	192.0

VÝKAZ HORNÍ VÝZTUŽE

Pol.	Profil	Dejka [mm]	ks	R
12	Ø12/14	2900	12	34.8
14	Ø14/16	3400	26	88.4
20	Ø14/16	3600	14	50.4
23	Ø14/16	3700	13	49.1
28	Ø14/16	4000	14	56.0
33	Ø14/16	4400	7	30.8
35	Ø14/16	4600	4	20.4
37	Ø14/16	4800	24	163.2
44	Ø14/16	5000	61	305.0
44.5	Ø14/16	5300	7	37.1
45	Ø14/16	5500	17	93.5
47	Ø14/16	5700	496	2827.0
48	Ø14/16	5800	291	1687.8
51	Ø14/16	6500	20	130.0
53	Ø14/16	6600	4	26.4
57	Ø14/16	6900	114	786.6
59	Ø14/16	7100	24	241.4
62	Ø14/16	7600	69	524.4
66	Ø14/16	8100	80	688.0
68	Ø14/16	8200	20	164.0
69	Ø14/16	8600	15	129.0
70	Ø14/16	8800	30	264.0
72	Ø14/16	8900	13	115.7
73	Ø14/16	9300	162	1458.0
75	Ø14/16	9100	325	3048.5
77	Ø14/16	9200	289	2638.8
79	Ø14/16	9500	561	5229.5
79	Ø14/16	9800	25	245.0
82	Ø14/16	10100	20	202.0
84	Ø14/16	10300	58	557.4
86	Ø14/16	10500	85	892.5
87	Ø14/16	10600	13	137.8
88	Ø14/16	11100	42	477.3
89	Ø14/16	11200	85	952.0
90	Ø14/16	12000	16	192.0

CELKOVÁ DELKA [m]	24.8	24895.5
HMOTNOST [kg]	30.9	30084.1
CELKOVÁ HMOTNOST [kg]		30115.0

POZNÁMKY - VÝZTUŽ:
 - VŠECHY ROZMĚRY PŘEMĚRY NA STABĚL
 - VÝZTUŽ SPRÁVNĚ PŘIČLENĚNÁ
 - VÝZTUŽ V MÍSTĚ PROSTUPŮ PŘIHLAŽENÁ KE KRAJŮM (VÝŠK max. 2 PRŮHŮ Z KAŽDE STRANY) OSTŘNĚNÁ PROSTŘEDNĚ
 - V OBLASTI NEKONFORMNÍHO PŘECHODU
 - PŘI STAVĚNÍ A NÁKLADĚ VÝZTUŽE MUSÍ BÝT VŽDY DOBRĚNĚ MONTOVANÁ A MONTOVANĚ KONTROLOVÁNA
 - SOUHRN VÝZTUŽE V REZECH DESKY SLOUŽÍ POUZE K INFORMACI O KLADENÍ JEDNOTLIVÝCH PRŮHŮ
 - UVEDENÉ ÚDAJE ZDŮVĚŘENĚ VYUŽÍVAT
 - ROZMĚRY DESKY ZDŮVĚŘENĚ VYUŽÍVAT
 - NEZMĚNĚ ROZMĚRY ZDŮVĚŘENĚ VYUŽÍVAT
 - NEZMĚNĚ ÚDAJE ZDŮVĚŘENĚ VYUŽÍVAT
 - CELKOVÉ ÚDAJE ZDŮVĚŘENĚ VYUŽÍVAT

BETON C30/37 - XC3, XD1, XA1
 Dmax 22, S3, Ec=33.0 GPa, náhlná pevnost 90 dnů

POUŽITÍ ZÁKLADOVÁ DESKA
 NAVRŽENO DLE ČSN EN 206 + A2
 OBNOVĚNÉ STĚNY: VNITŘNÍ 25 mm

OCEĽ B500B (B500, 10 505)

OBOR	KATEDRA	JMĚNO STUDENTA
Strojnícké pozemních staveb	Strojnícké pozemních staveb a zeleň	Bc. Adam Štěrtník
ROČNÍK	VÝZTUŽNÍK	
2. ročník	doc. Ing. Ing. Broukalová, Ph.D.	
AKCE:	Diplomová práce - Optimalizace návrhu bílé vany s uvězněním vlivu krystalizačních přísad na vlastnosti betonu Administrativní budova Red Court	
OBSAH:	Horní výztuž ZD - model B	
		FORMÁT 28x44
		1:50
		08.01.2023
		Č. VÝKR. D 2.2.