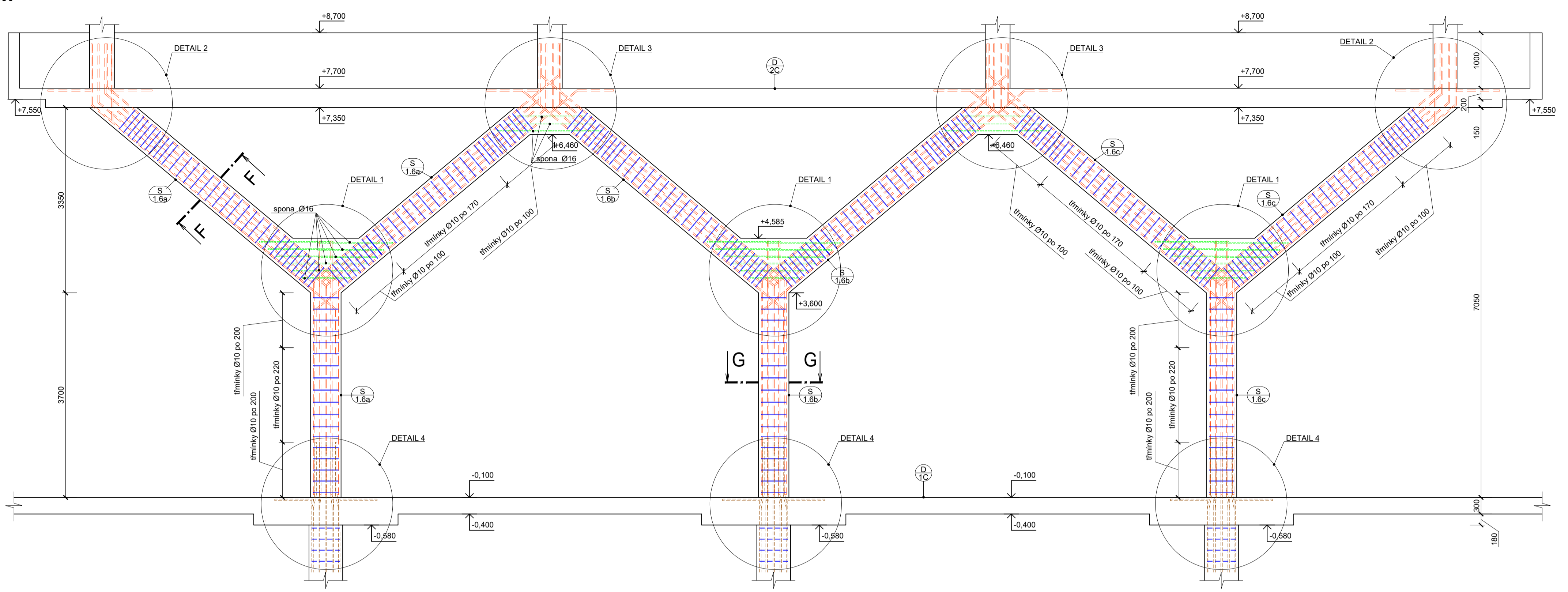
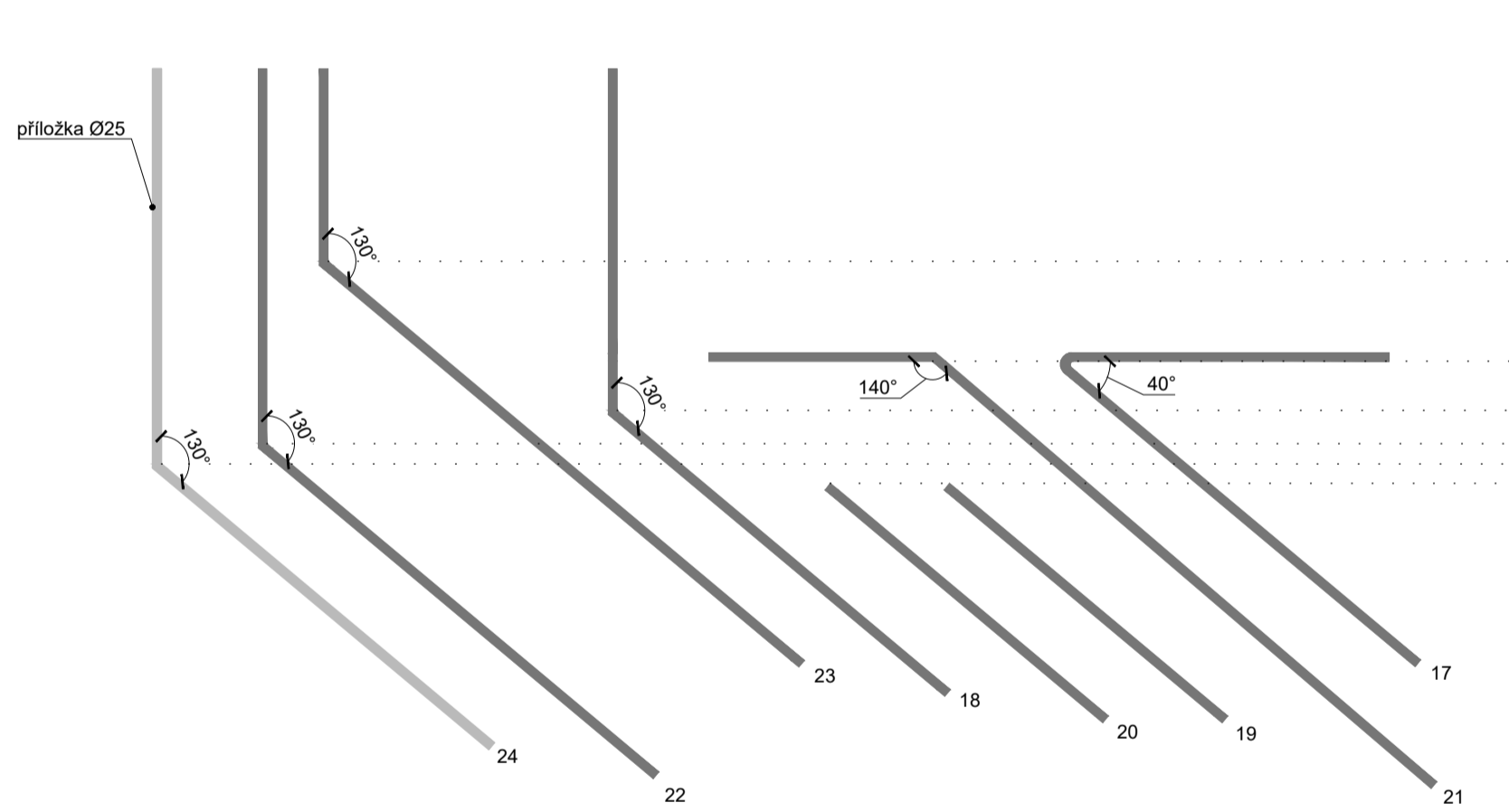


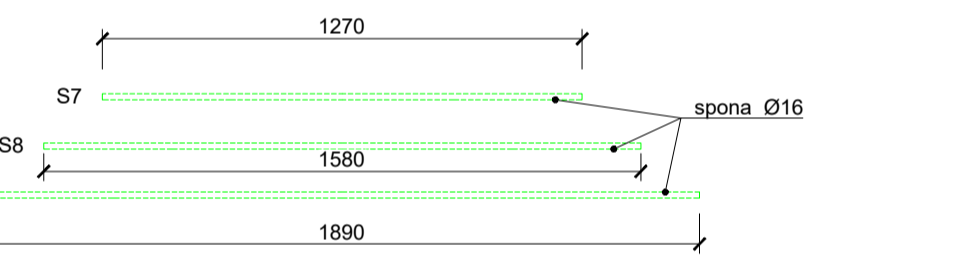
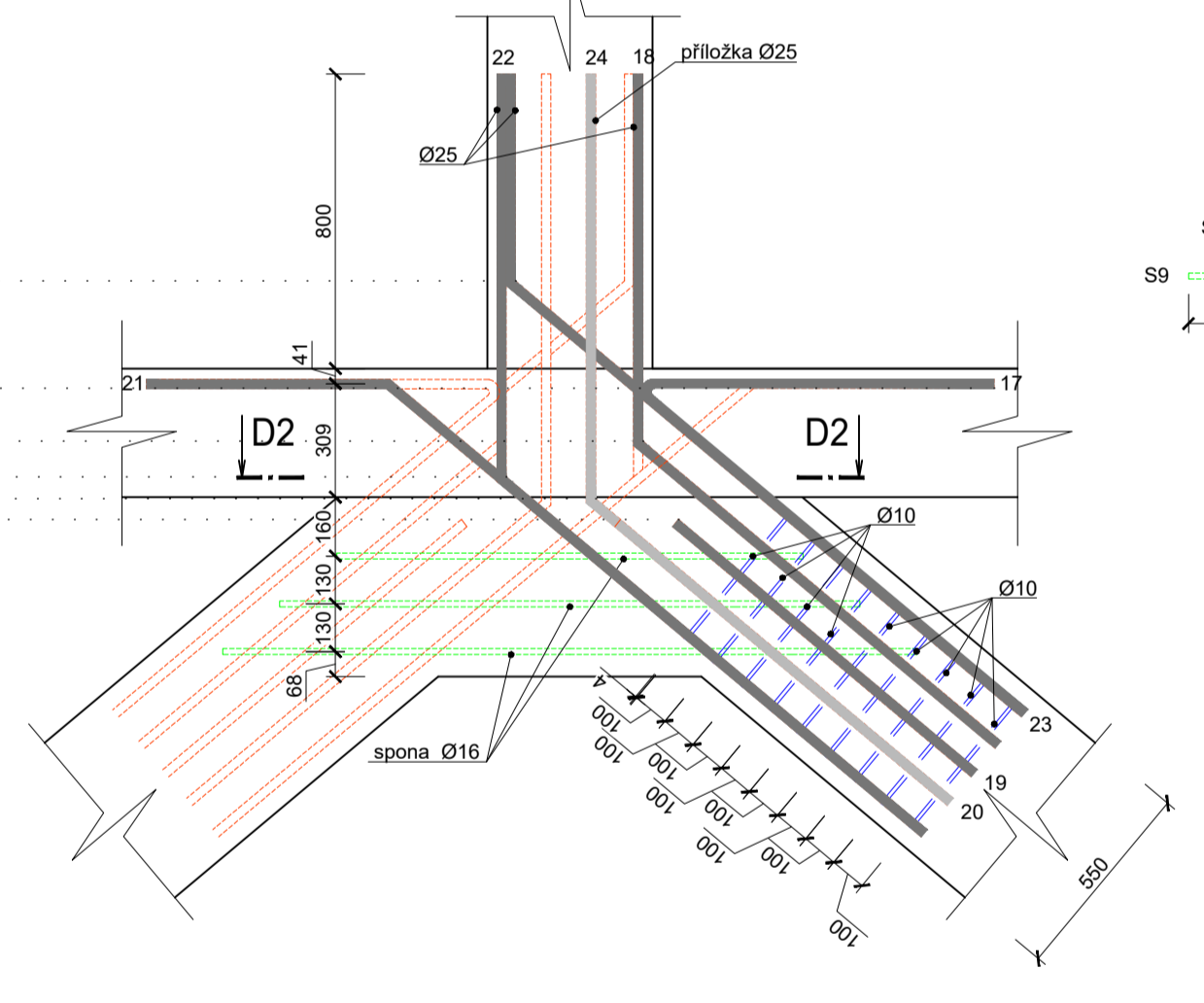
SCHÉMA SLOUPŮ - POHLED
M 1:50



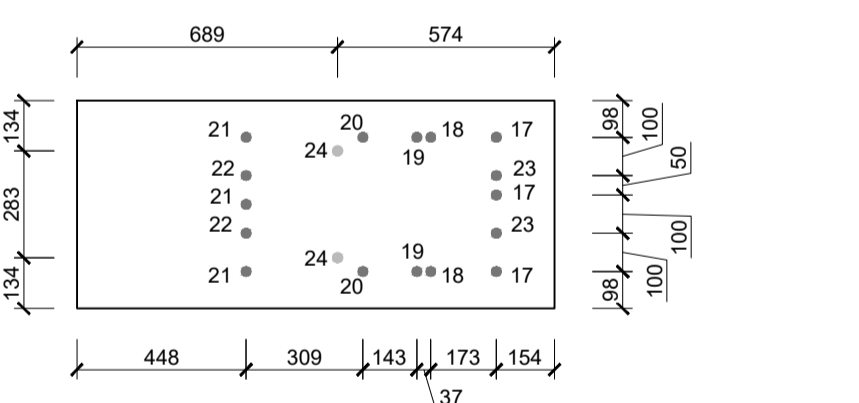
ROZKRESLENÍ VÝZTUŽE DETAILU 3 - "pravá strana"



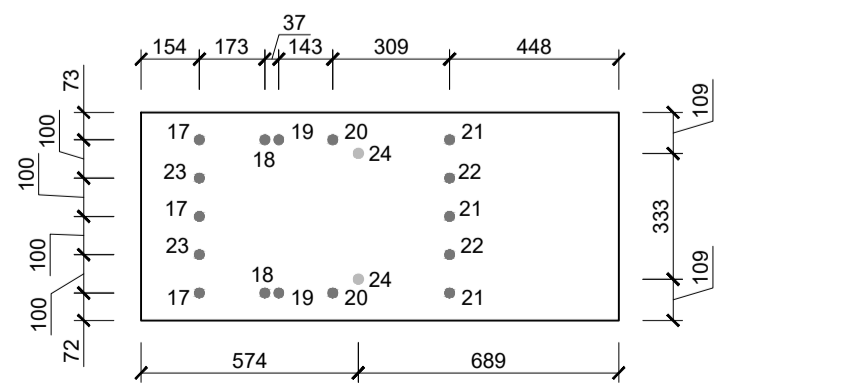
DETAIL 3 - "pravá strana"
M 1:20



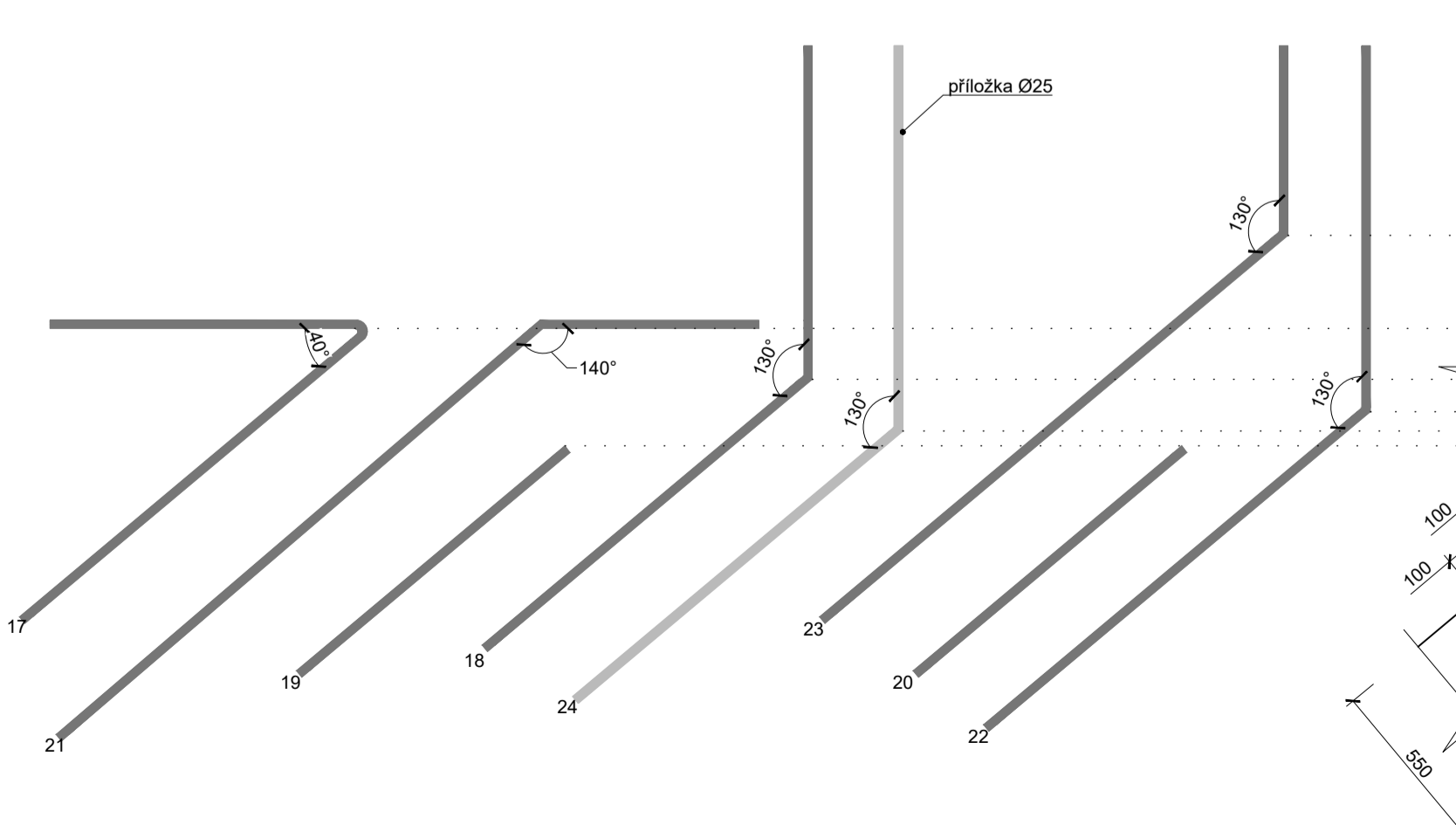
ŘEZ D2-D2



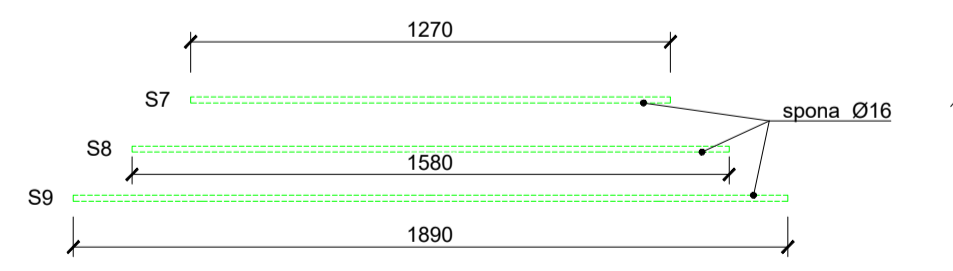
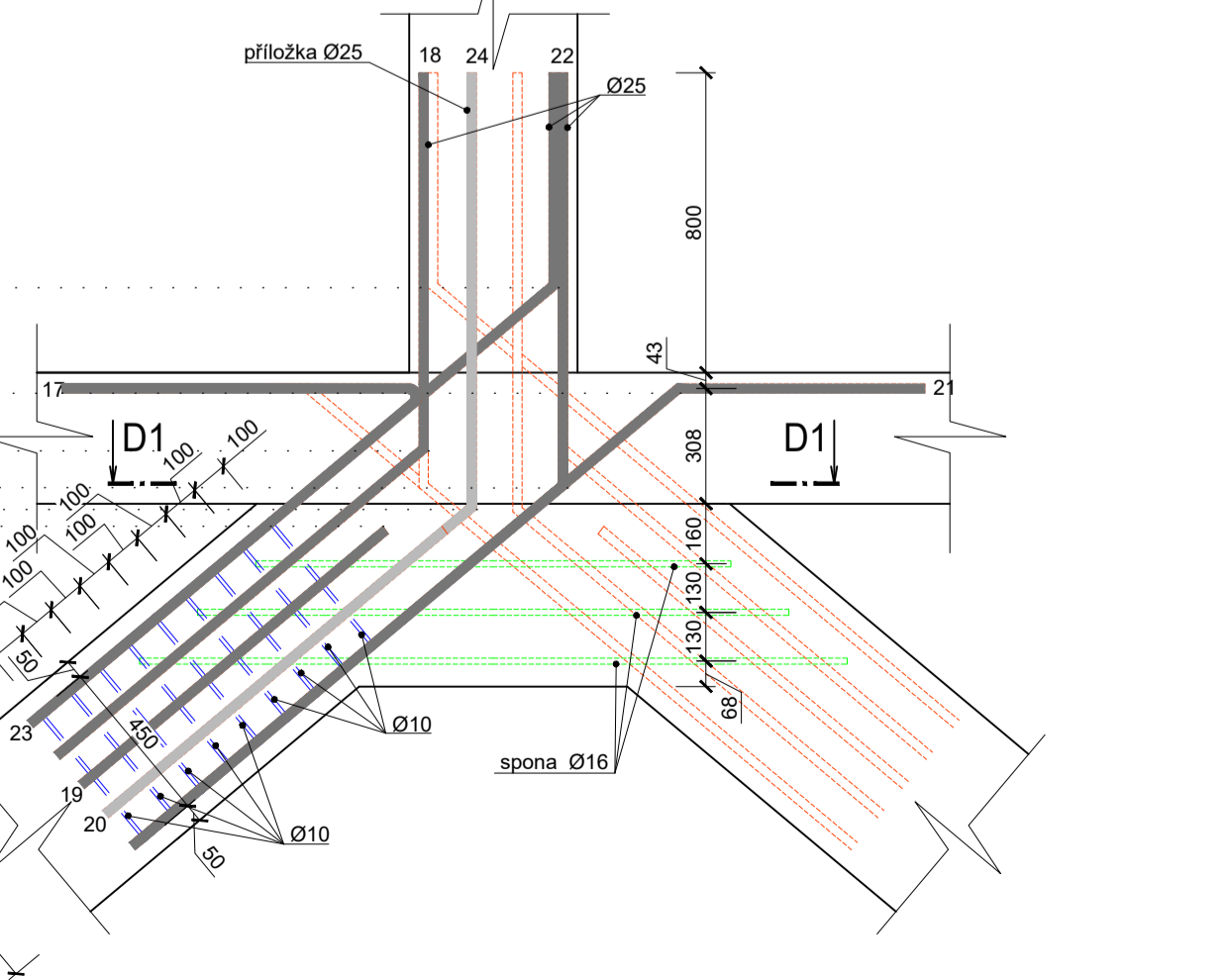
ŘEZ D1-D1



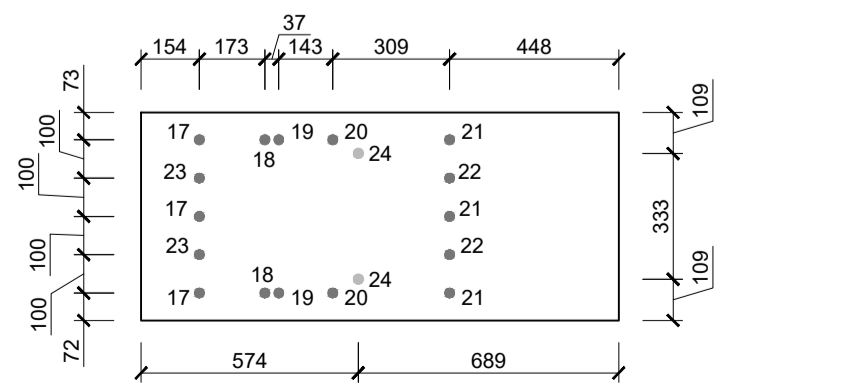
ROZKRESLENÍ VÝZTUŽE DETAILU 3 - "levá strana"



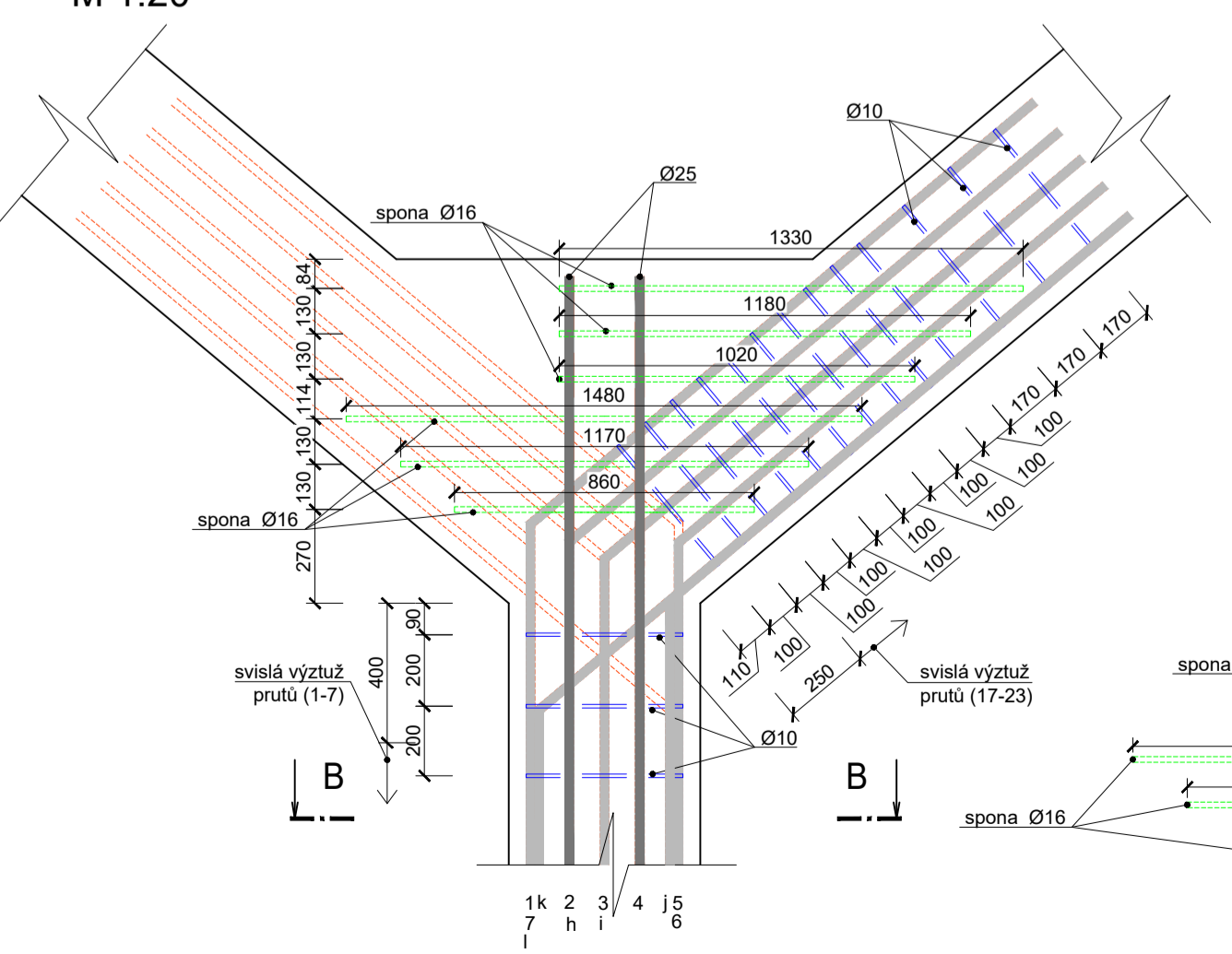
DETAIL 3 - "levá strana"
M 1:20



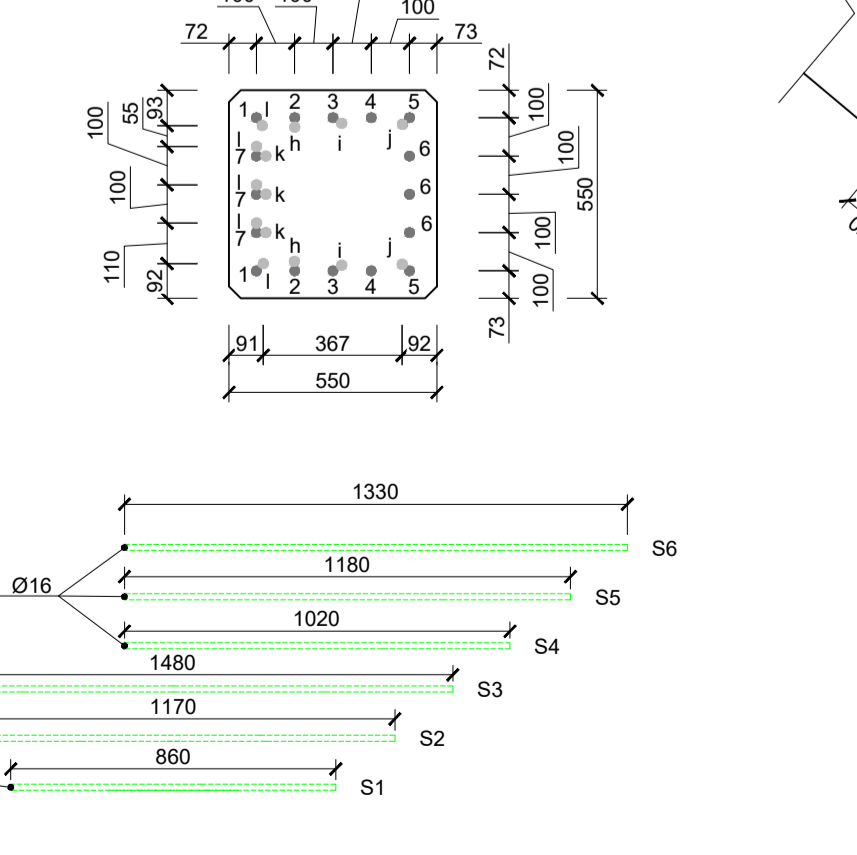
ŘEZ D1-D1



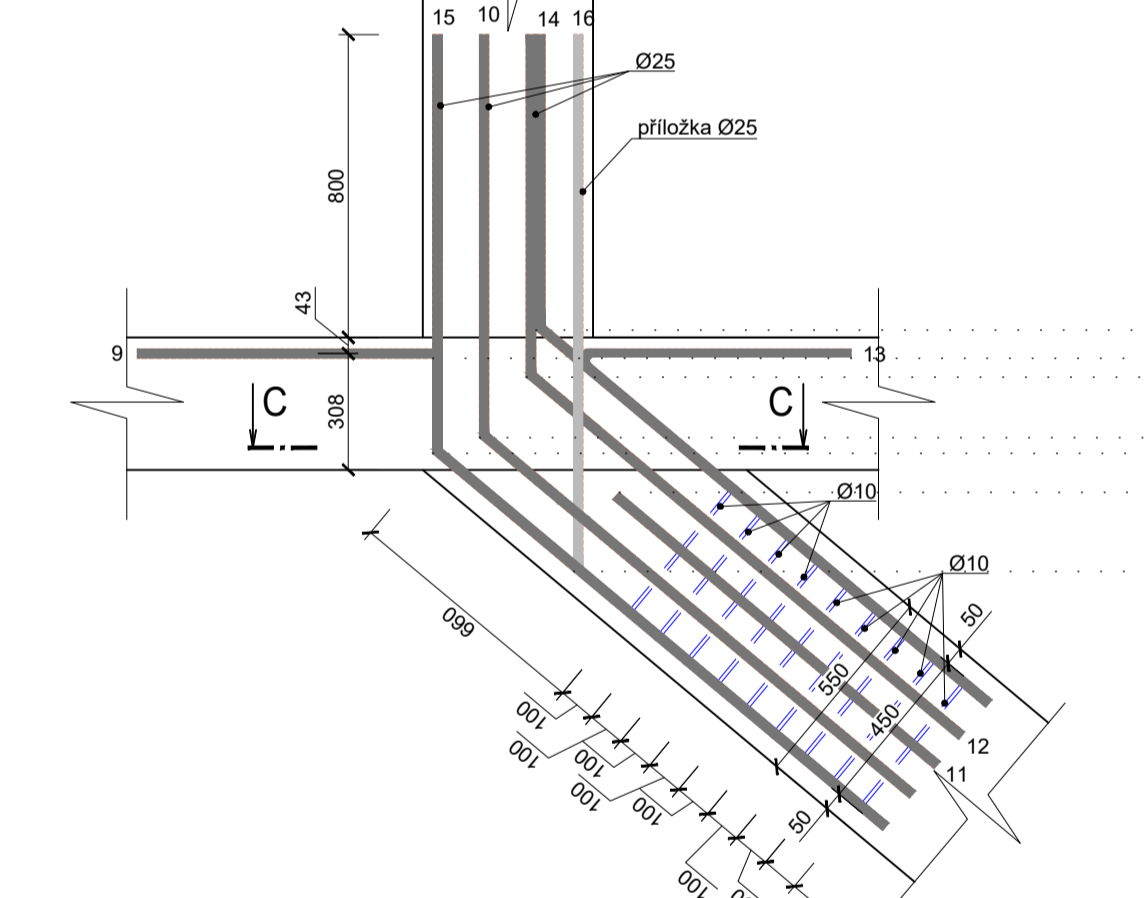
DETAIL 1 - "pravé rameno"
M 1:20



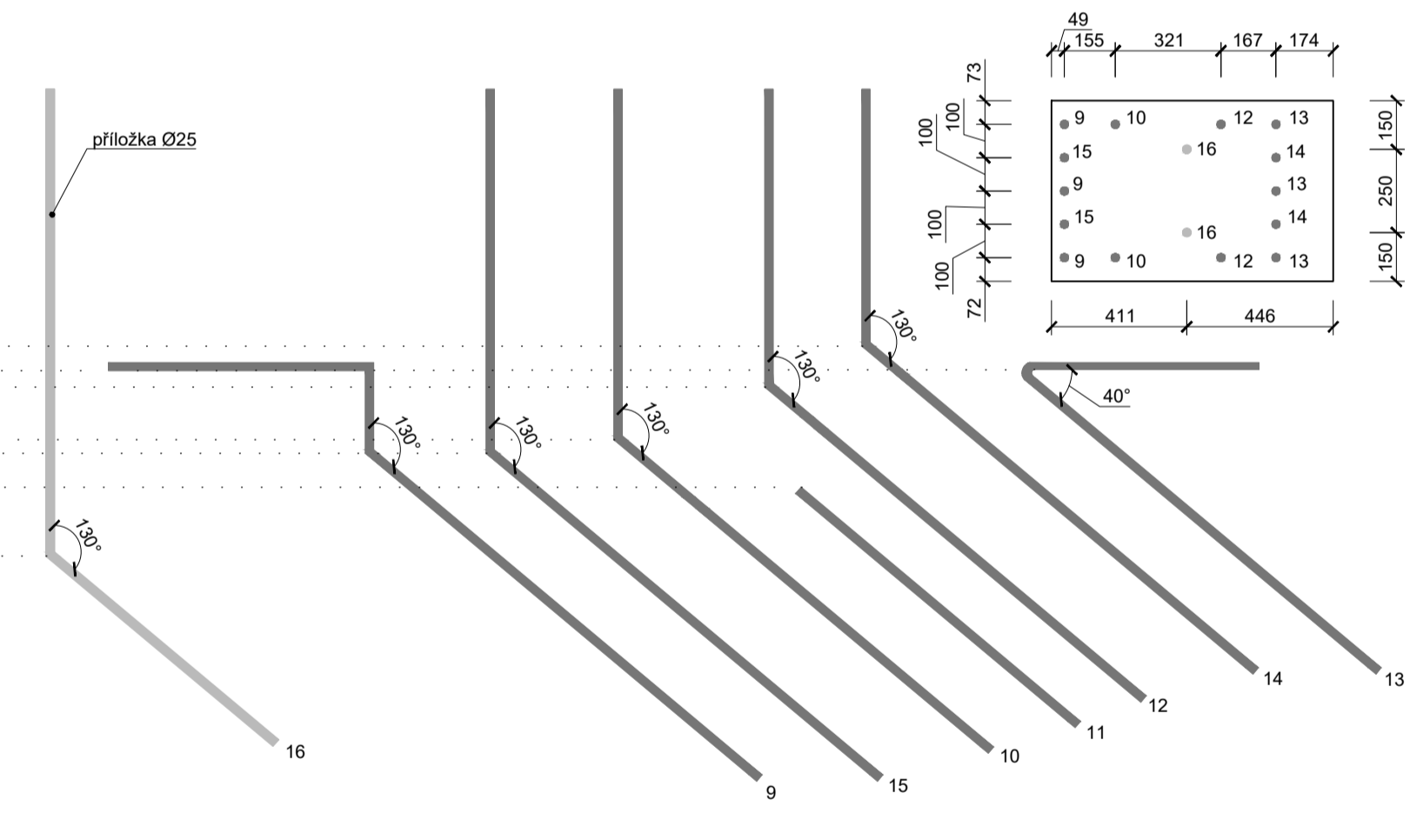
ŘEZ B-B



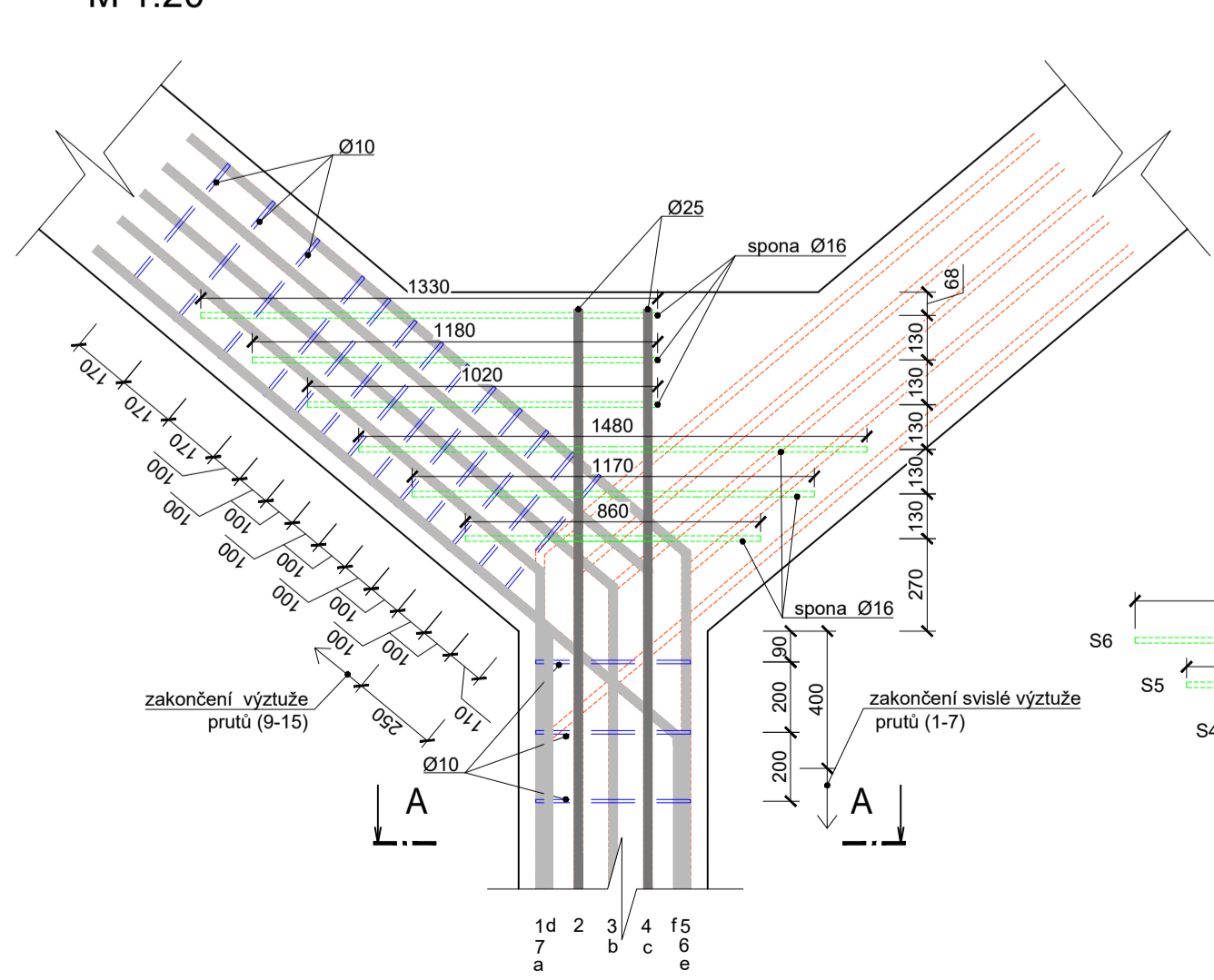
DETAIL 2
M 1:20



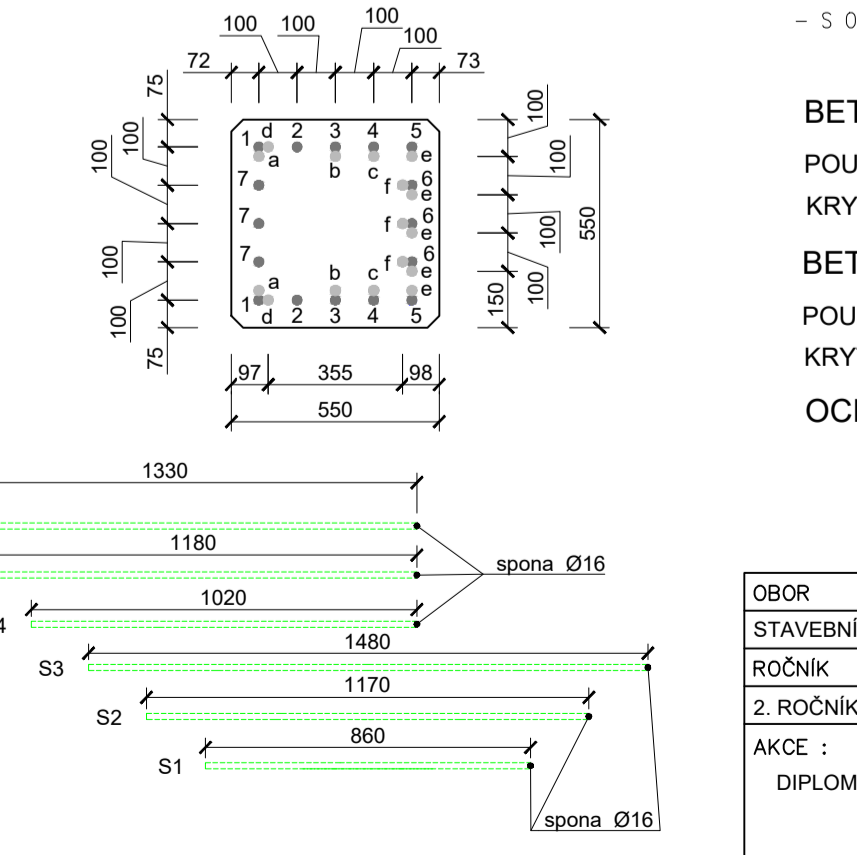
ROZKRESLENÍ VÝZTUŽE DETAILU 2



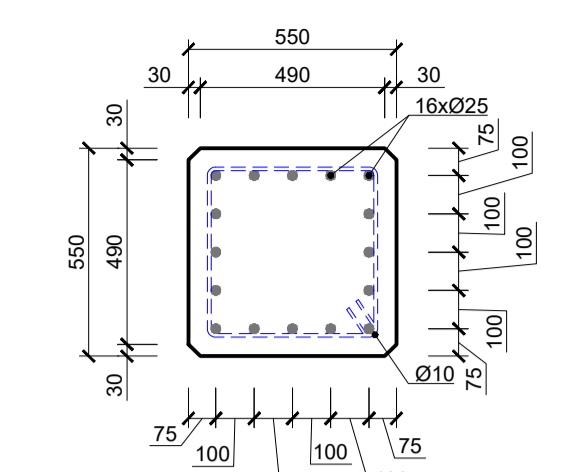
DETAIL 1 - "levé rameno"
M 1:20



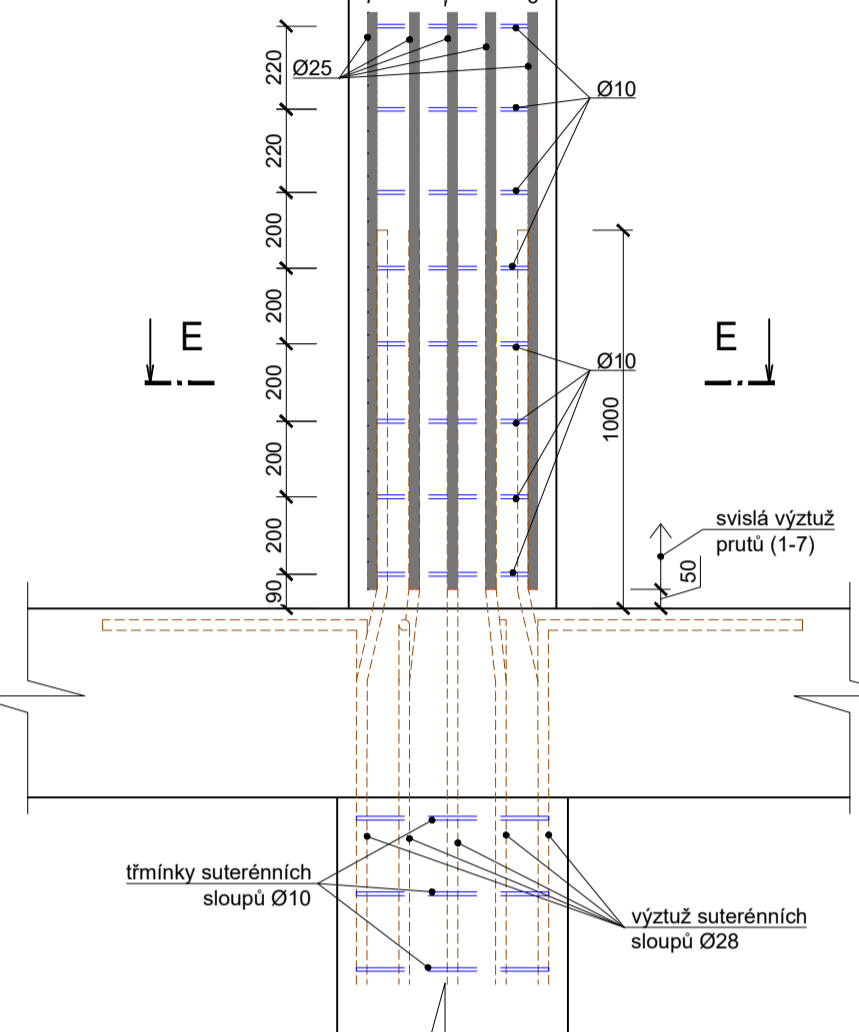
ŘEZ A-A



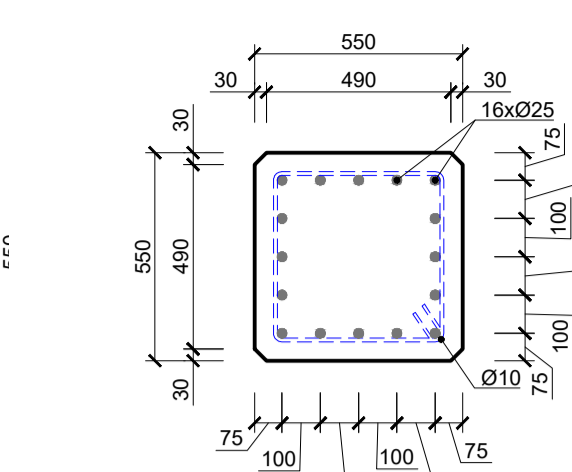
ŘEZ F-F
M 1:20



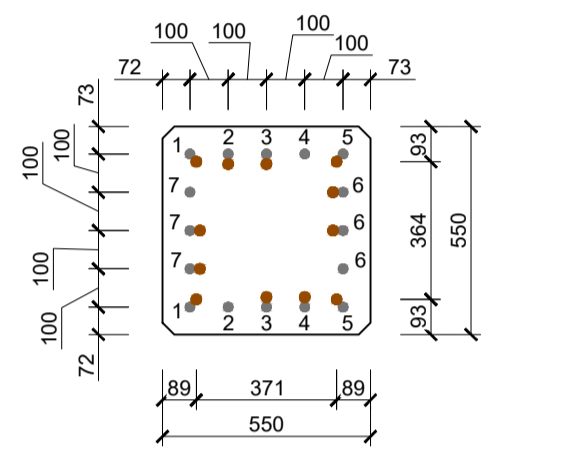
DETAIL 4
M 1:20



ŘEZ G-G
M 1:20



ŘEZ E-E



VÝKAZ VÝZTUŽE

1	2 x Ø25, L=3250 mm, (6ks)	2	2 x Ø25, L=4590 mm, (6ks)	3	2 x Ø25, L=3250 mm, (6ks)	4	2 x Ø25, L=4590 mm, (6ks)	5	2 x Ø25, L=3250 mm, (6ks)	6	2 x Ø25, L=3250 mm, (6ks)	7	2 x Ø25, L=3250 mm, (6ks)
8	2 x Ø25, L=2200 mm, (6ks)	9	2 x Ø25, L=2180 mm, (6ks)	10	2 x Ø25, L=2230 mm, (6ks)	11	2 x Ø25, L=3250 mm, (6ks)	12	2 x Ø25, L=2280 mm, (6ks)	13	3 x Ø25, L=2100 mm, (6ks)	14	3 x Ø25, L=2100 mm, (6ks)

SLOUP S1.6a "rameno levé", S1.6c "rameno pravé" (výztuž vykazována na jeden sloup)

15	3 x Ø25, L=6020 mm, (6ks)	16	2 x Ø25, L=4910 mm, (4ks)	17	2 x Ø25, L=4500 mm, (4ks)	18	2 x Ø25, L=5630 mm, (4ks)	19	3 x Ø25, L=5440 mm, (6ks)	20	2 x Ø25, L=5680 mm, (4ks)	21	2 x Ø25, L=6050 mm, (4ks)	22	2 x Ø25, L=2320 mm, (4ks)
23	6 x Ø16, L=3500 mm, (18ks)	24	6 x Ø16, L=2940 mm, (18ks)	25	6 x Ø16, L=3500 mm, (18ks)	26	6 x Ø16, L=3380 mm, (18ks)	27	6 x Ø16, L=3380 mm, (18ks)	28	6 x Ø16, L=4000 mm, (18ks)	29	2 x Ø16, L=4620 mm, (6ks)	30	2 x Ø16, L=4620 mm, (6ks)

SLOUP S1.6a "rameno pravé", S1.6b "ramena", S1.6c "rameno levé" (výztuž vykazována na jeden sloup)

31	3 x Ø25, L=6020 mm, (6ks)	32	2 x Ø25, L=4910 mm, (4ks)	33	2 x Ø25, L=4500 mm, (4ks)	34	2 x Ø25, L=5630 mm, (4ks)	35	3 x Ø25, L=5440 mm, (6ks)	36	2 x Ø25, L=5680 mm, (4ks)	37	2 x Ø25, L=6050 mm, (4ks)	38	2 x Ø25, L=2320 mm, (4ks)
39	6 x Ø16, L=3500 mm, (18ks)	40	6 x Ø16, L=2940 mm, (18ks)	41	6 x Ø16, L=3500 mm, (18ks)	42	6 x Ø16, L=3380 mm, (18ks)	43	6 x Ø16, L=3380 mm, (18ks)	44	6 x Ø16, L=4000 mm, (18ks)	45	2 x Ø16, L=4620 mm, (6ks)	46	2 x Ø16, L=4620 mm, (6ks)

OBJEM BETONU [m ³]	PROCENTO VÝZTUŽENÍ [%]	PLOCHA VÝZTUŽE [m ²]	HMOTNOST VÝZTUŽE [kg]	PROČEZ. PROSTRŮH [%]	CELKOVÁ HMOTNOST VÝZTUŽE [kg]
6,89	3,5	0,24	1893,03	0,5	1902,49

OZNAČENÍ	Hlavní nosná výztuž	Výztuž třímínek	Délka [m]	Objem [m ³]	Hmotnost [t]	Počet [ks]
S 1.6a "noha"	16 x Ø25	Ø10 po 220(200)	3,700	0,925	2,313	1
S 1.6a "rameno"	16 x Ø25	Ø10 po 170(100)	5,215	1,371	3,428	2
S 1.6b "rameno"	16 x Ø25	Ø10 po 220(200)	3,700	0,925	2,313	1
S 1.6b "rameno"	16 x Ø25	Ø10 po 170(100)	5,215	1,371	3,428	2
S 1.6c "noha"	16 x Ø25	Ø10 po 220(200)	3,700	0,925	2,313	1
S 1.6c "rameno"	16 x Ø25	Ø10 po 170(100)	5,215	1,371	3,428	2

LEGENDA VÝZTUŽE

- - - - - Hlavní nosná výztuž + příložky (Ø25)
- - - - - Hlavní nosná výztuž (DETAILY)
- - - - - Příložky (DETAILY)
- - - - - Třímínek Ø10
- - - - - Nosná výztuž suterénních sloupů (Ø28)
- - - - - SPONY (Ø16)

POZNÁMKY

- TVR KONSTRUKCI VYCHÁZÍ ZE STAVEBNÍCH A ARCHITECTONICKÝCH POŽADAVKŮ A JE NUTNÉ HO GEODETICKY VYKŮRIT. VEŠKERÉ TVARY A PROSTUPY NUTNĚ KONFIRMATIVAT S ARCHITECTONICKO-STAVEBNÍM VÝKRESY A S VÝKRESY JEDNOTLIVÝCH PROFESÍ.
- PŮVORNĚ (PRÁVY) BETONOVÝCH KONSTRUKCÍ BUDOU UPRAVENY DLE ARCHITECTONICKO-STAVEBNÍ ČÁSTI PD, NEBO BUDOU PROVEDENY VE KVALITĚ POTŘEBNÉ PRO PŘÍSLUŠNÉ SKLADBY PLÁŠŤI A PŘÍDAN. TAM, KDE JE POŽADOVNO ZKROENÍ ROHŮ BUDĚ KLÍŽEN DO ŘEZNĚ PŘÍSLUŠNÝCH PROKŮ (SLOUPY, PRVKY Z POHLEDNŮVĚ BETONU). DĚLANÍ PROFILY BUDOU V PŘÍPADĚ POŽADAVKŮ PŮVORNĚHO BETONU, NEBO KVŮLI AGRESIVĚ PROSTŘEDÍ BETONOVÉ.
- JE NUTNĚ DODRŽET VEŠKERÉ TECHNOLOGICKÉ ZÁSADY PRO MONOLITICKÝ BETON, ŽELEZOBETONOVÉ KONSTRUKCE JE POTŘEBA RÁDNĚ OŠETŘOVAT, ABY NEDŮŠLO KE VZNIKU TRĚSNŮ OD HYDRATAČNÍHO TEPLA A SMŘENÍ.
- GENERALNÍ DODAVATEL PŘEDLOŽÍ GP KE SCHVÁLENÍ VYPRACOVANÝCH TECHNOLOGICKÝCH POSTUPŮ ŘEZNĚ, UKLADÁNÍ VÝZTUŽE, BETONÁŽE A ODBĚRŮVÁNÍ.
- S OHLEDEM NA SLOŽITOST VÝZTUŽOVANÝCH PRVKŮ ROZDĚLENO NA PRAVOU A LEVOU ČÁST

BETON	C30/37 - XC4, XF2 - Dmax 16 - S4
POUŽITÍ	SLOUPY EXTERIÉROVÉ, SUTERÉNNÍ SLOUPY, DESKA 1PP
KRYTÍ	50 mm
BETON	C30/37 - XC1 - Cl 0,2 - Dmax 16 - S3
POUŽITÍ	SLOUPY INTERIÉROVÉ, STĚNY, PARAPETY, DESKY
KRYTÍ	30 mm
OCEL	B 500 B

OBOR STAVEBNÍ INŽENÝRSTVÍ	KATEDRA K133	JMĚNO STUDENTA Bc. Luboš Havlík	
ROČNÍK 2. ROČNÍK	VYUČUJÍCÍ Ing. Martin Típka, Ph.D.		
AKCE: DIPLOMOVÁ PRÁCE - DOCK IN TWO			
OBŠAH: Varianta C - výkres výztuže sloupů/sáhl	FORMÁT 1260 x 594	MĚŘÍTKO 1:50; 1:20	
	DATUM 15.12.2022	C. VVKR.	05