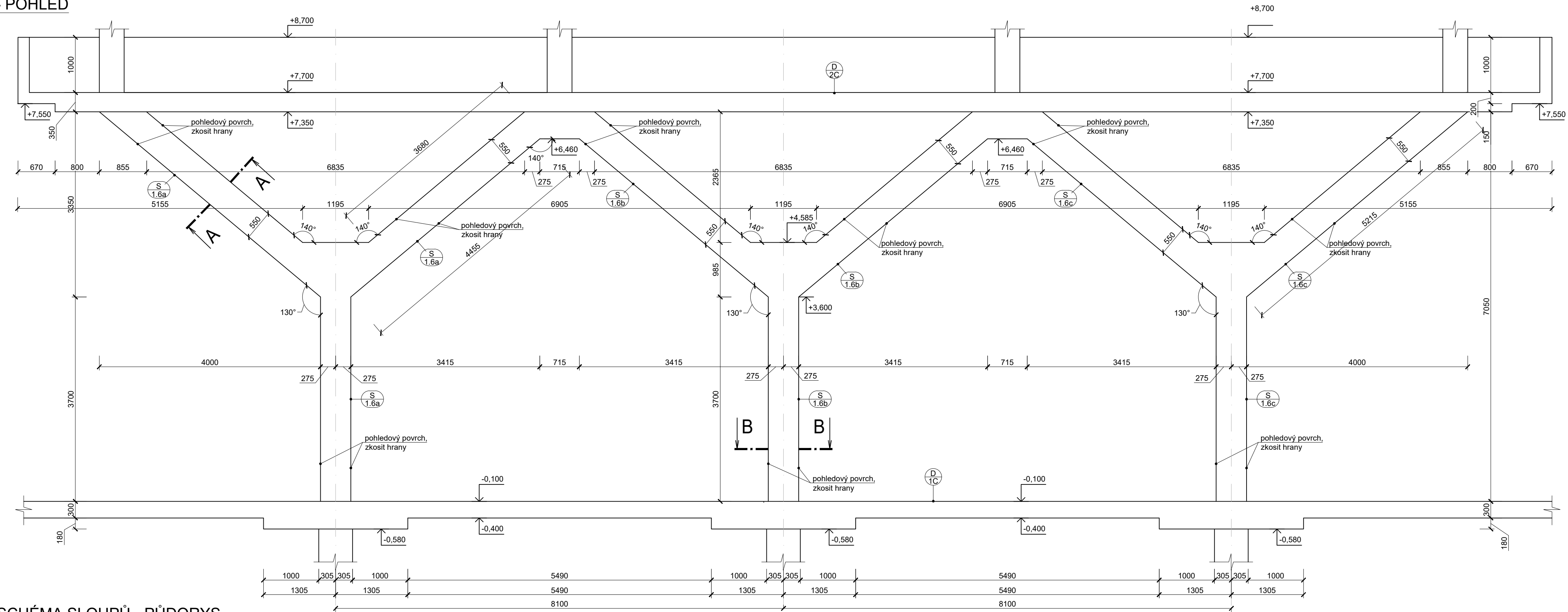
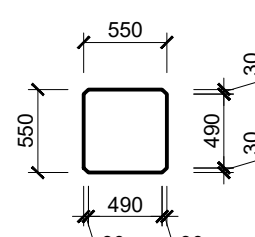


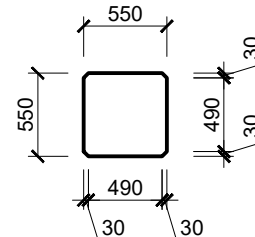
# SCHÉMA SLOUPŮ - POHLED



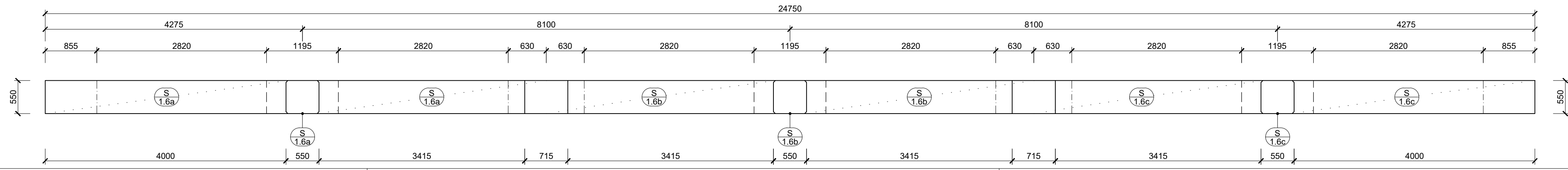
## ŘEZ A-A



## ŘEZ B-B



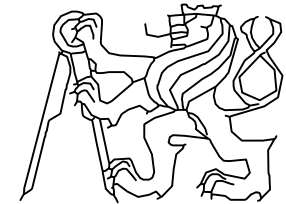
# SCHÉMA SLOUPŮ - PŮDORYS



## POZNÁMKY

- TVAR KONSTRUKCÍ VYCHÁZÍ ZE STAVEBNÍCH A ARCHITEKTONICKÝCH POŽADAVKŮ A JE NUTNÉ HO GEODETICKY VYTÝČIT. VEŠKERÉ TVARY A PROSTUPY NUTNO KONFRONTOVAT S ARCHITEKTONICKO-STAVEBNÍMI VÝKRESY A S VÝKRESY JEDNOTLÝCH PROFESÍ.
- POVRCHOVÉ ÚPRAVY BETONOVÝCH KONSTRUKCÍ BUDOU UPRAVENY DLE ARCHITEKTONICKO-STAVEBNÍ ČÁSTI PD, NEBO BUDOU PROVEDENY VE KVALITĚ POTŘEBNÉ PRO PŘÍSLUŠNÉ SKLADBY PLÁŠTŮ A PODLAH. TAM, KDE JE POŽADOVÁNO ZKOSENÍ ROHŮ BUDE VLOŽEN DO BEDNĚNÍ PŘÍSLUŠNÝ PRVEK (SLOUPY, PRVKY Z POHLEDOVÉHO BETONU). DISTANČNÍ PROFILY BUDOU V PŘÍPADĚ POŽADAVKŮ POHLEDOVÉHO BETONU, NEBO KVŮLI AGRESIVNĚ PROSTŘEDÍ BETONOVÉ.
- JE NUTNÉ DODRŽET VEŠKERÉ TECHNOLOGICKÉ ZÁSADY PRO MONOLITICKÝ BETON, ŽELEZOBETONOVÉ KONSTRUKCE JE POTŘEBA ŘÁDNĚ OŠETŘOVAT, ABY NEDOŠLO KE VZNIKU TRHLIN OD HYDRATAČNÍHO TEPLA A SMRŠTĚNÍ.
- GENERALNÍ DODAVATEL PŘEDLOŽÍ GP KE SCHVÁLENÍ VYPRACOVANÝ TECHNOLOGICKÝ POSTUP BEDNĚNÍ, UKLÁDÁNÍ VÝZTUŽE, BETONÁŽE A ODBEDŇOVÁNÍ.

BETON	<b>C30/37 - XC4, XF2 - Dmax 16 - S4</b>
POUŽITÍ	SLOUPY EXTERIÉROVÉ, SUTERÉNNÍ SLOUPY, DESKA 1PP
KRYTÍ	50 mm
BETON	<b>C30/37 - XC1 - CI 0,2 - Dmax 16 - S3</b>
POUŽITÍ	SLOUPY INTERIÉROVÉ, STĚNY, PARAPETY, DESKY
KRYTÍ	30 mm
OCEL	<b>B 500 B</b>

OBOR	KATEDRA	JMÉNO STUDENTA	
STAVEBNÍ INŽENÝRSTVÍ	K133	Bc. Luboš Havlík	
ROČNÍK	VYUČUJÍCÍ		
2. ROČNÍK	Ing. Martin Típka, Ph.D.		
AKCE :			
DIPLOMOVÁ PRÁCE - DOCK IN TWO			
FORMÁT	840 x 297		
MĚŘÍTKO	1:50		
DATUM	25.11.2022		
OBSAH :		Č. VÝKR.	
Varianta C - výkres tvaru sloupů			04