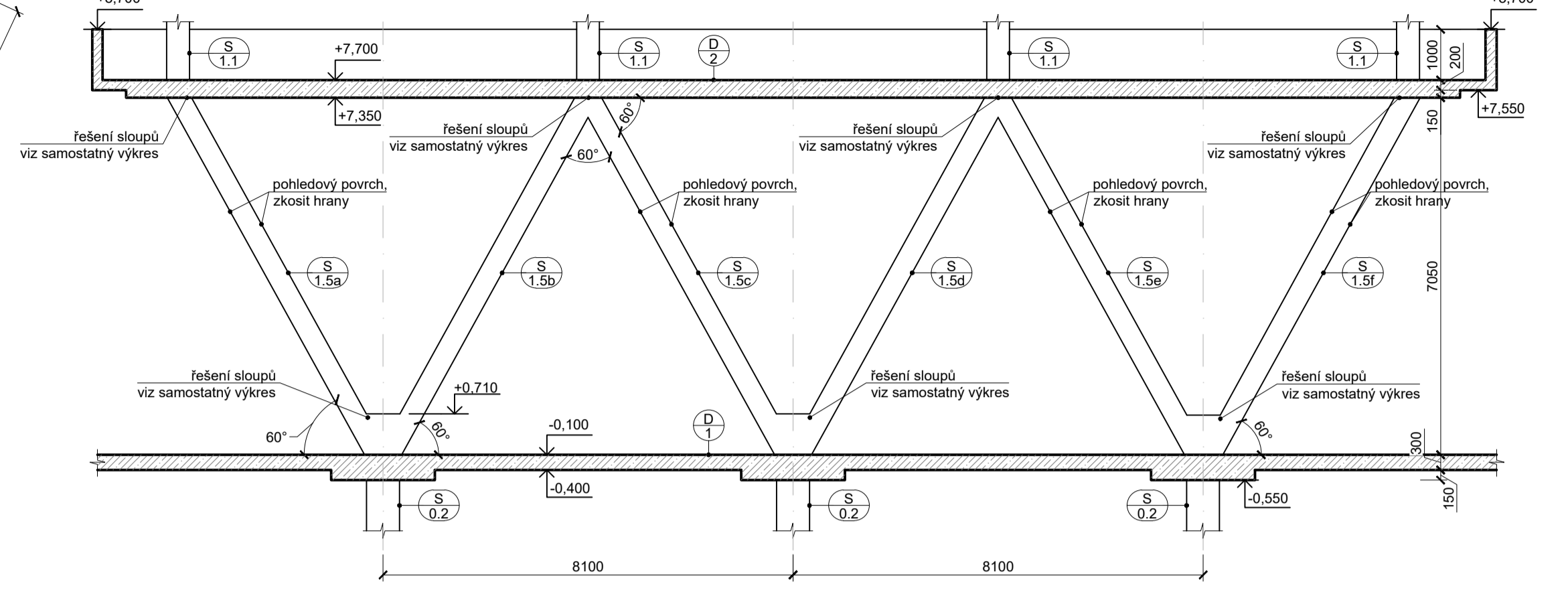
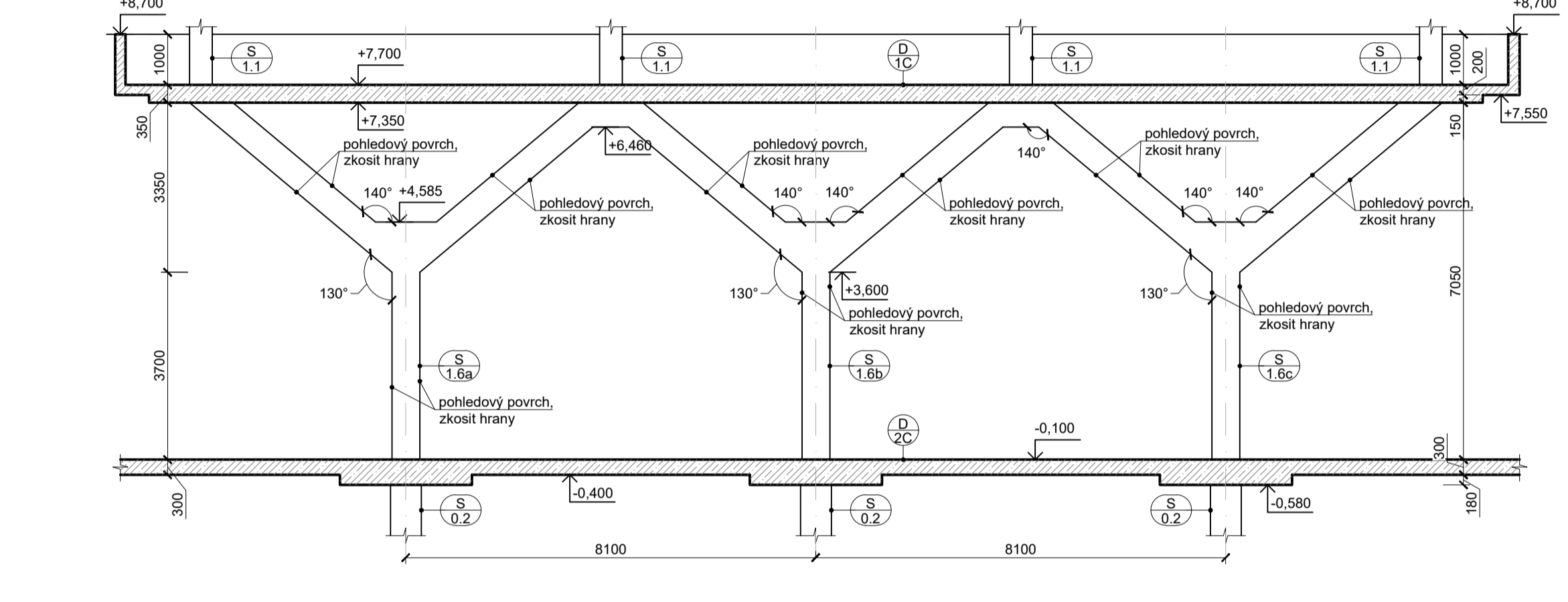


ŘEZ A-A , varianta B



ŘEZ A-A , varianta C



LEGENDA MATERIÁLŮ

ŽELEZOBETON V ŘEZU

- TVAR KONSTRUKCI VYCHÁZÍ ZE STAVEBNÍCH A ARCHITECTONICKÝCH POŽADAVKŮ A JE NUTNÉ HO GEOMETICKY VYTKÝT. VEŠKERE TVARY A PROSTUPY NUTNO KONFRONTOVAT S ARCHITECTONICKO-STAVEBNÍMI VÝKRESY A S VÝKRESY JEDNOHLAVÝCH PROFESÍ.
- PŘI BETONÁŽI JE ZAPOTŘEBÍ DOORŽET VEŠKERE TECHNOLOGICKÉ POSTUPY DANÉ VÝROBCEM (POTAŽO DODAVATELEM)
- POVRCHOVÉ ÚPRAVY BETONOVÝCH KONSTRUKCÍ BUDOU UPRAVĚNY DLE ARCHITECTONICKO-STAVEBNÍ ČÁSTI PD, NEBO BUDOU PROVEDENY VE KVALITĚ POTŘEBNÉ PRO PŘÍSLUŠNÉ SKLADBY PLÁŠŤI A PODLAH. TAM, KDE JE POŽADOVANO ZKOŠENÍ RŮHŮ BUDE VLOŽEN DO BEDNĚNÍ PŘÍSLUŠNÝ PRVEK 20/20 (SLOUPY, PRVKY Z POHLEDOVÉHO BETONU). DISTANČNÍ PROFILY BUDOU V PŘÍPADĚ POŽADAVKŮ POHLEDOVÉHO BETONU, NEBO KVŮLI AGRESIVITĚ PROSTŘEDÍ BETONOVÉ.
- JE NUTNÉ DOORŽET VEŠKERE TECHNOLOGICKÉ ZÁSADY PRO MONOLITICKÝ BETON, ŽELEZOBETONOVÉ KONSTRUKCE JE POTŘEBA BĚDNĚ OŠETŘOVAT, ABY NEDOŠLO KE VZNIKU TRHLIN OD HYDRATAČNÍHO TEPLA A SMRŠTĚNÍ.
- GENERALNÍ DODAVATEL PŘEDLOŽÍ OP KE SCHVÁLENÍ VYPRACOVANÝCH TECHNOLOGICKÝCH POSTUPŮ BEDNĚNÍ, UKLADÁNÍ VÝZTUŽE, BETONÁŽE A ODBEDNOVÁNÍ.
- PŘED BETONÁŽÍ KONSTRUKCI MUSÍ BÝT PROVEDENA PŘÍPRAVA PRO TRÁSY ELEKTROINSTALACE, ZEMĚNĚNÍ A DO BEDNĚNÍ BUDOU VLOŽENY ZÁMEČNICKÉ VÝROBKY A PROPOJOVACÍ PRVKY (POUŽÍRA A VYLAŤOVACÍ TRNY).
- OTVORY MENŠÍ NEŽ 150 mm, KTERÉ NEJSOU ZAHRESLENY VE VÝKRESECH BUDOU PROVEDENY DLE VÝKRESŮ PROFESÍ RESP. VRTANÝ DODATEČNĚ DLE PŘESNÉ PŮLOHY INSTALACÍ PŘED ARMOVÁNÍM A BETONÁŽÍ BUDE KOORDINÁTOREM PŘEDLOŽEN ŮROVACÍ PLÁN. V PŘÍPADĚ, ŽE PROSTUPY A OTVORY BUDOU UMÍSTĚNY U SLOUPŮ A TRAMŮ, JE NUTNÉ TUTO SKUTEČNOST KONZULTOVAT SE STATIKEM.
- NENOSNÉ ŮČLÍKY KONSTRUKCE NEJSOU ZAHRESLENY VE VÝKRESECH TVARU, BUDOU ZHOTOVENY DODATEČNĚ. SPOJENÍ S ŽELEZOBETONOVOU KONSTRUKCÍ DLE PŘEDPISŮ VÝROBCE.

BETON C30/37 - XC1 - CI 0,2 - Dmax 16 - S3
 POUŽITÍ SLOUPY INTERIÉROVÉ, STĚNY, PARAPETY, DESKY
 KRYTÍ 30 mm

BETON C30/37 - XC4, XF2 - Dmax 16 - S4
 POUŽITÍ SLOUPY EXTERIÉROVÉ, SLOUPY SUTERÉNNÍ, DESKA 1PP
 KRYTÍ 50 mm

OCEL B 500 B

OBOR	KATEDRA	JMENO STUDENTA	
STAVEBNÍ INŽENÝRSTVÍ	K133	Bc. Luboš Havlík	
ROČNÍK	VYUČUJÍCÍ		
2 ROČNÍK	Ing. Martin Tápka, Ph.D.		
AKCE : DIPLOMOVÁ PRÁCE - DOCK IN TWO			
OBSAH : Výkres tvaru vybraného podlaží			FORMÁT 1050 x 594
			MĚŘÍTKO 1:100
			DATUM 22.11.2022
			Č. VÝKR. 01