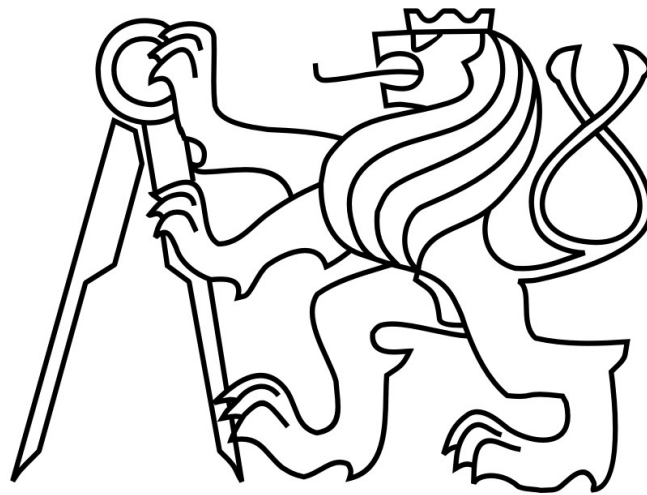


ČESKÉ VYSOKÉ UČENÍ TECHNICKÉ V PRAZE

FAKULTA STAVEBNÍ

KATEDRA KONSTRUKCÍ POZEMNÍCH STAVEB



Příloha 2

Jednotlivé zatěžovací stavy aplikované na modely

Vypracoval:

Bc. Filip Šalom

Vedoucí diplomové práce:

doc. Ing. Tomáš Čejka, Ph.D.

Studijní program:

Stavební inženýrství

Studijní obor:

Konstrukce pozemních staveb

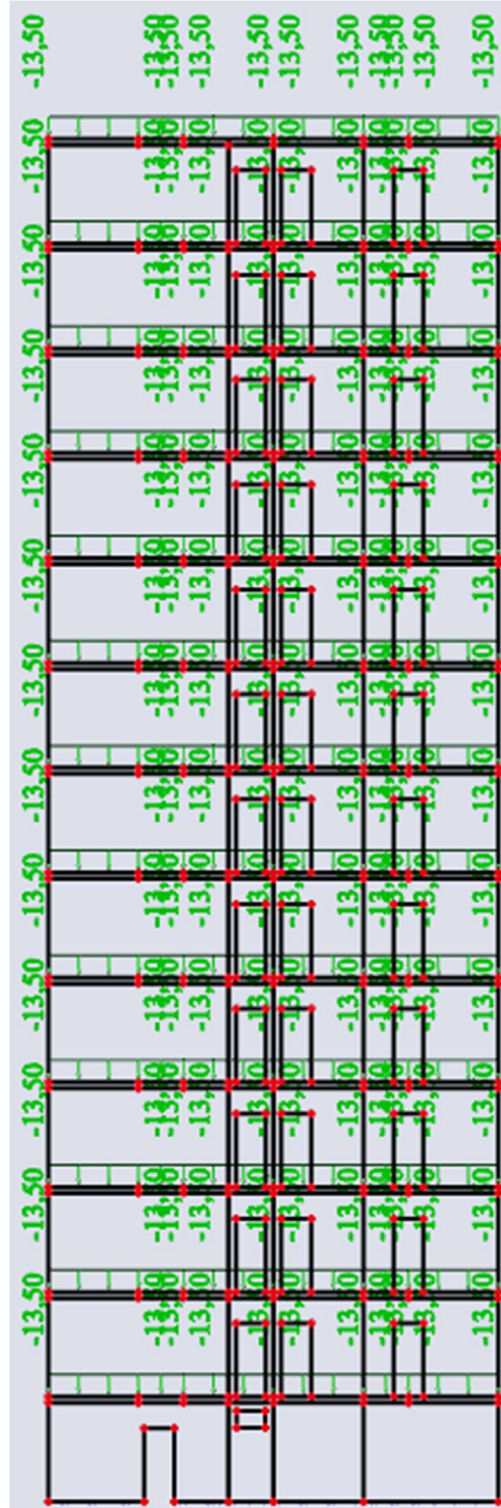
Praha 2023

Obsah

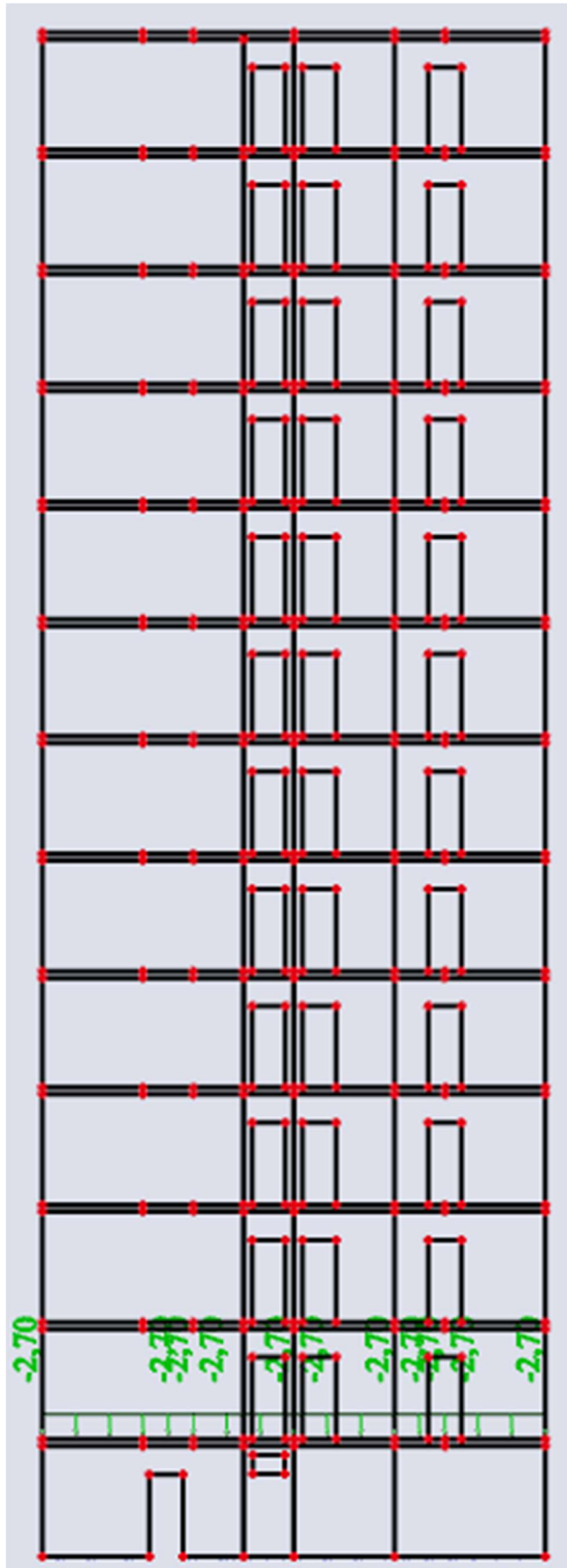
1. Zatěžovací stavy v zatěžovacích skupinách	2
2. Seznam obrázků.....	19

1. Zatěžovací stavy v zatěžovacích skupinách

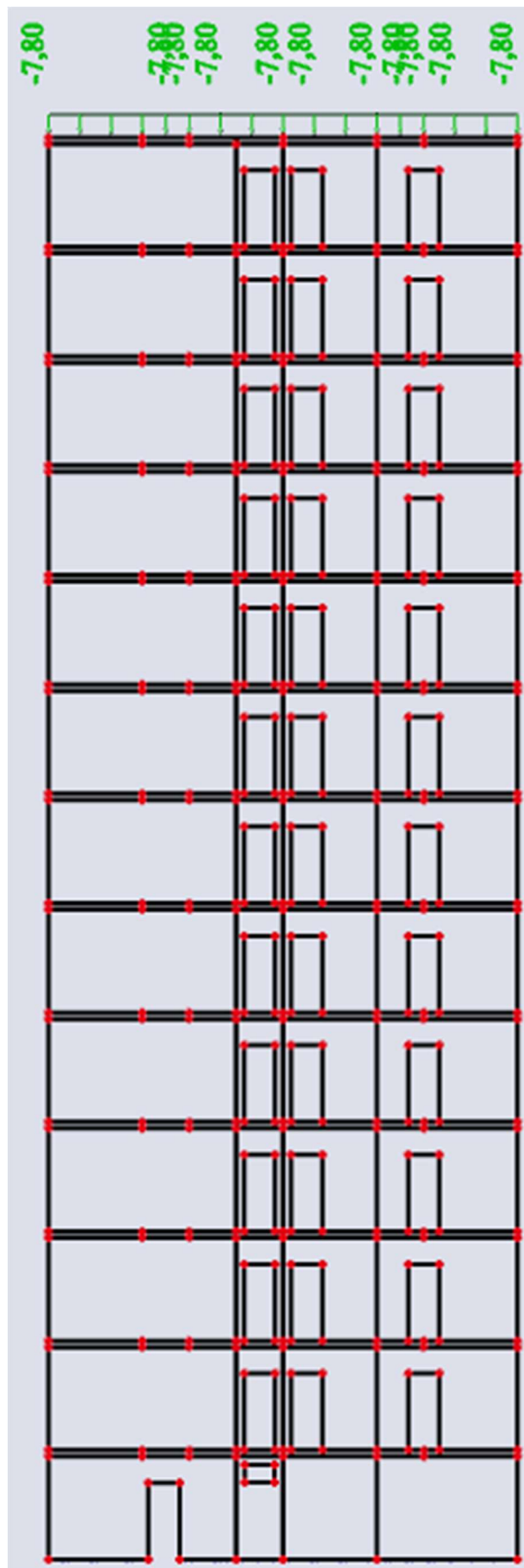
Vlastní tíha konstrukce je vygenerována programem automaticky při objemové tíze materiálu rovnou 24 kN/m^3 . Je počítána zatěžovacím stavem ZS1.



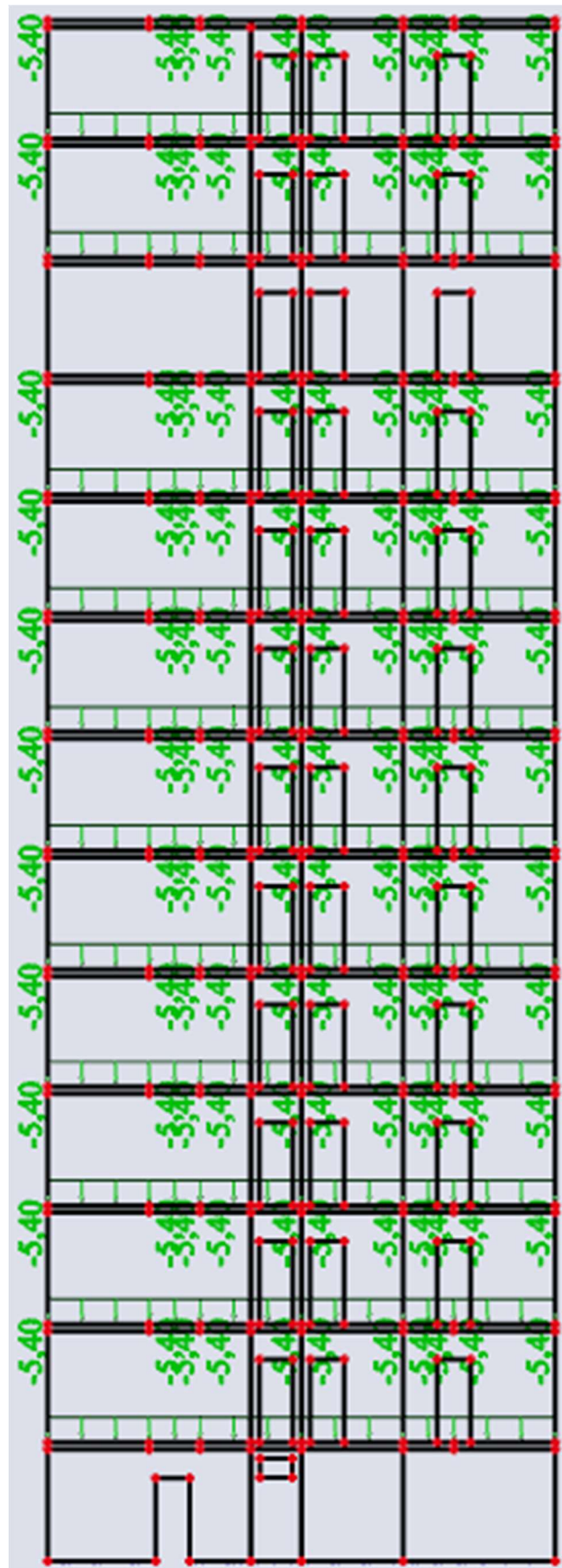
Obrázek 1: Zatěžovací stav ZS2



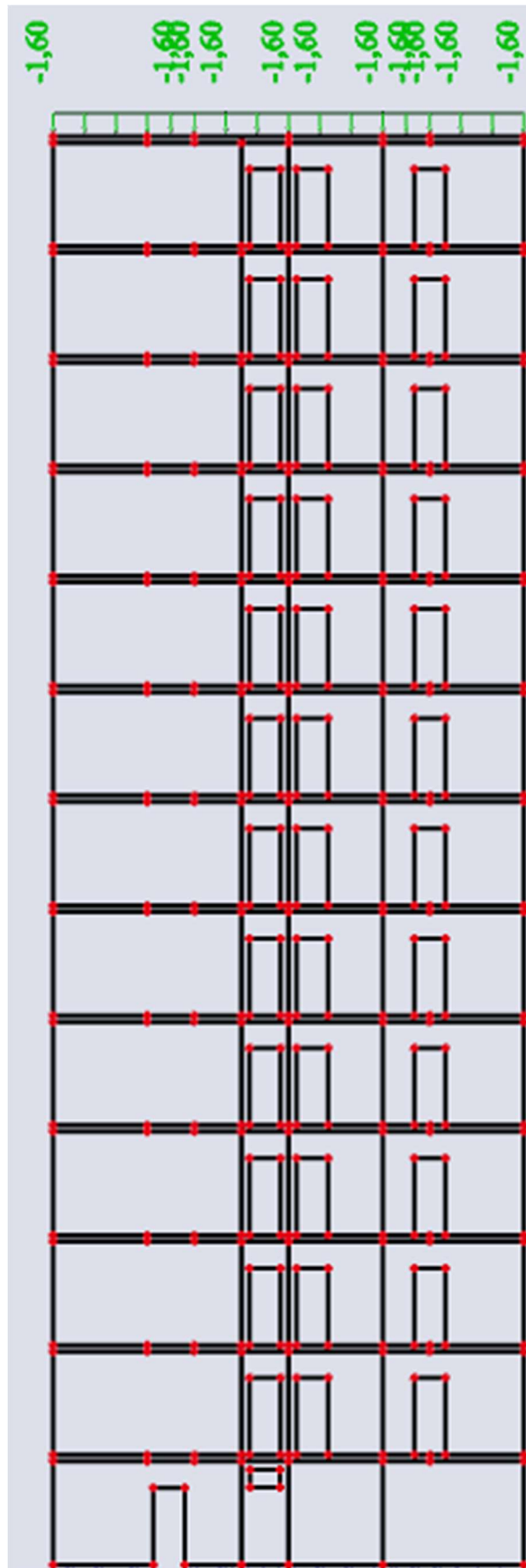
Obrázek 2: Zatěžovací stav ZS3



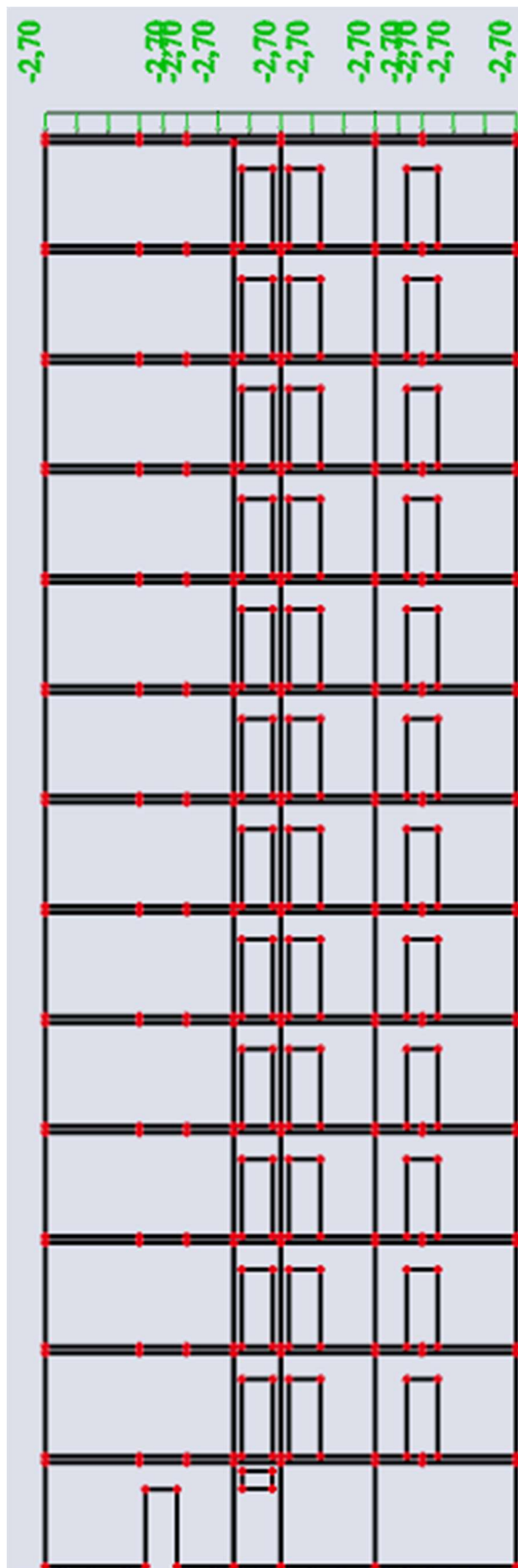
Obrázek 4: Zatěžovací stav ZS5



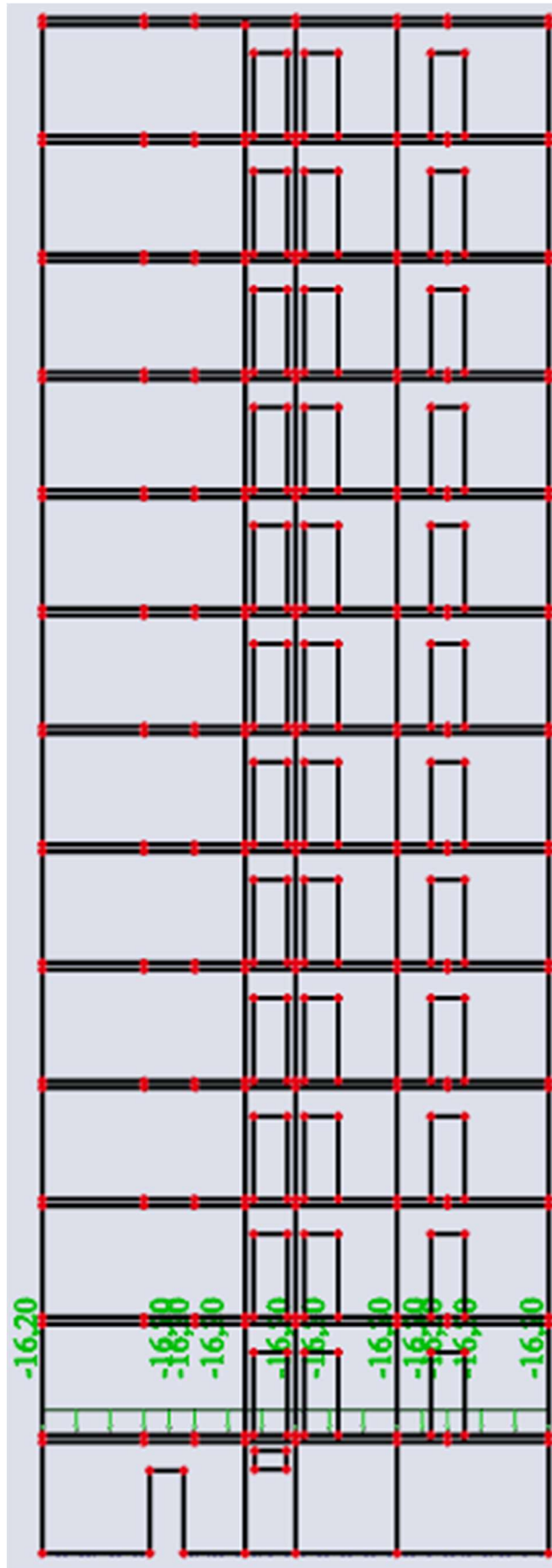
Obrázek 5: Zatěžovací stav ZS6



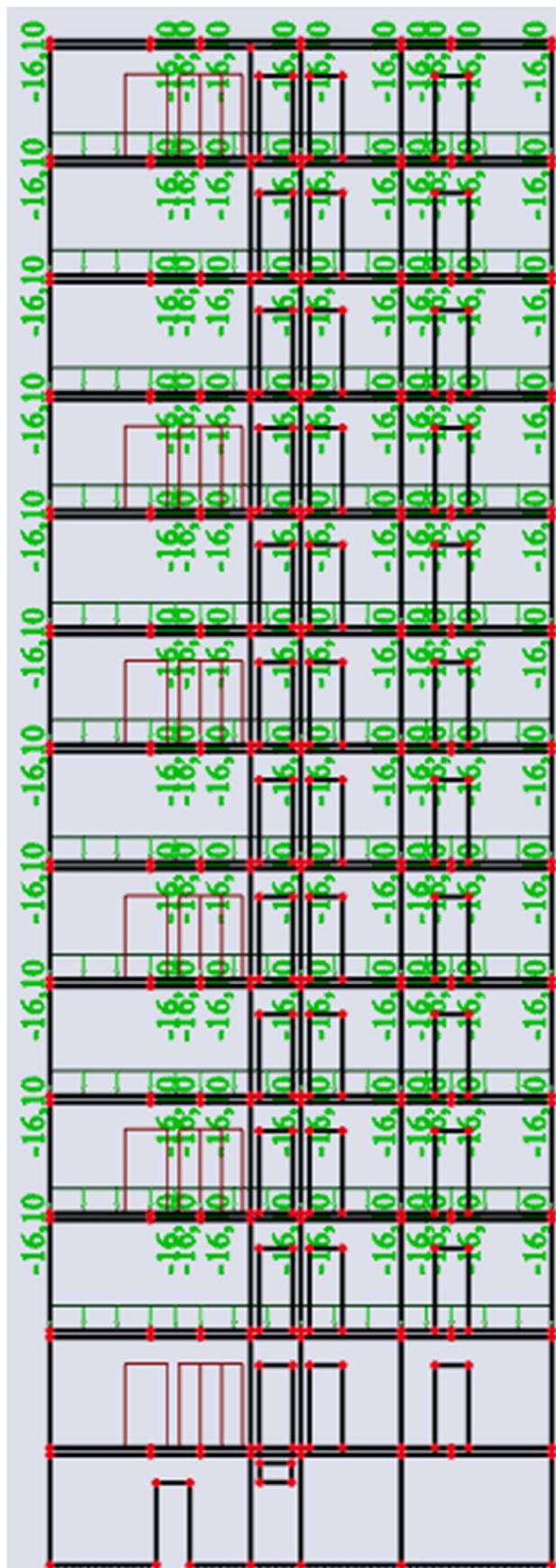
Obrázek 6: Zatěžovací stav ZS7



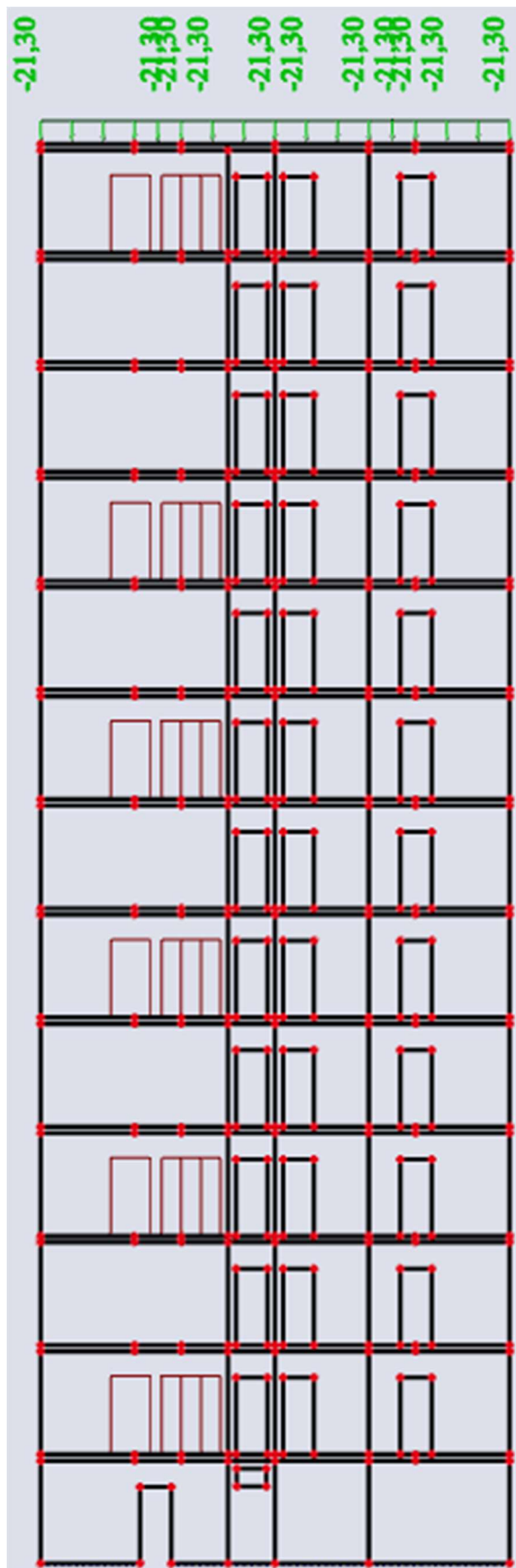
Obrázek 7: Zatěžovací stav ZS8



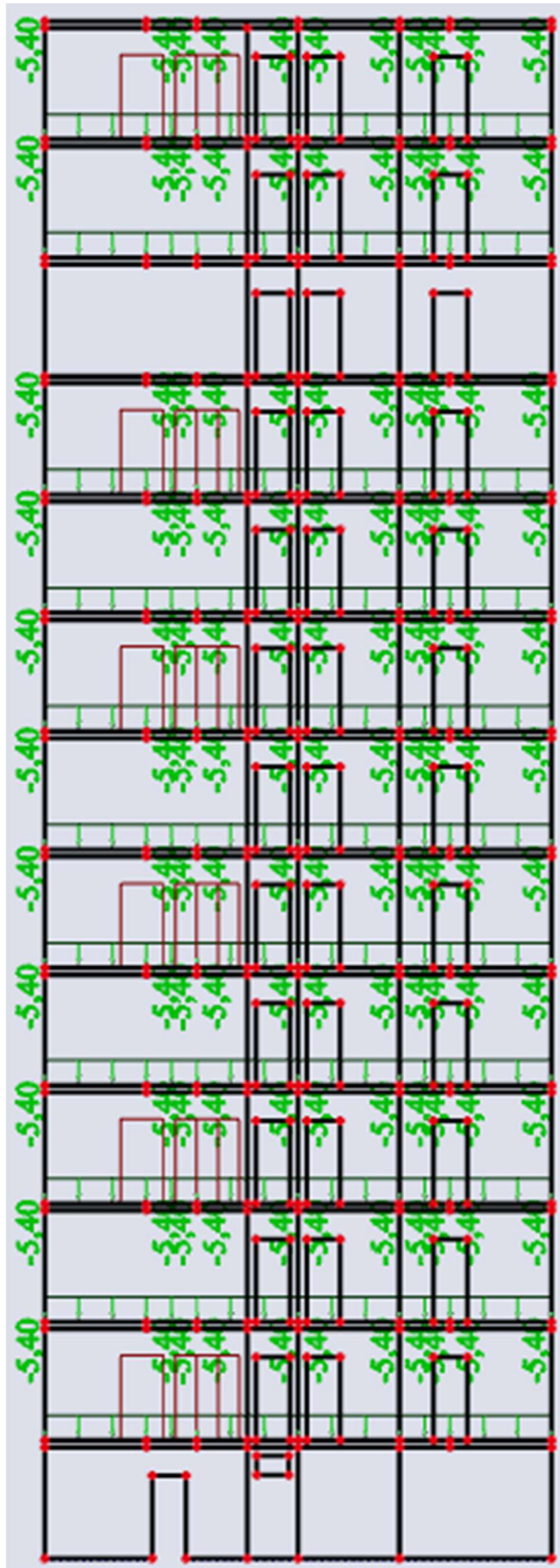
Obrázek 8: Zatěžovací stav ZS9



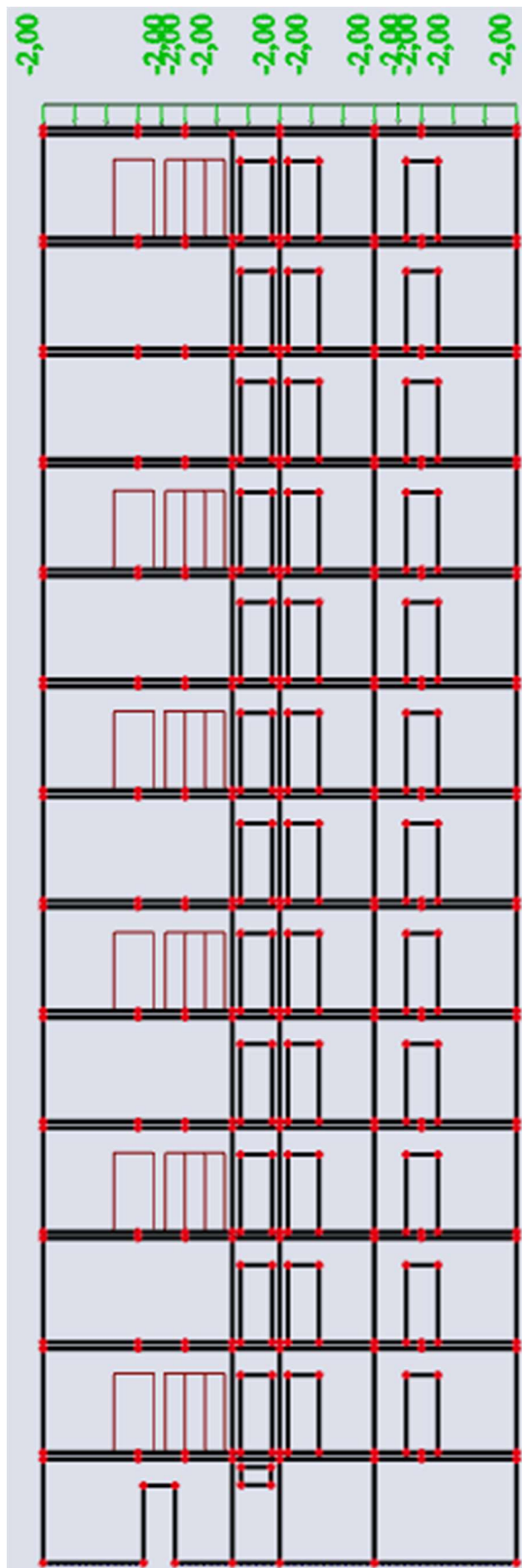
Obrázek 9: Zatěžovací stav ZS10



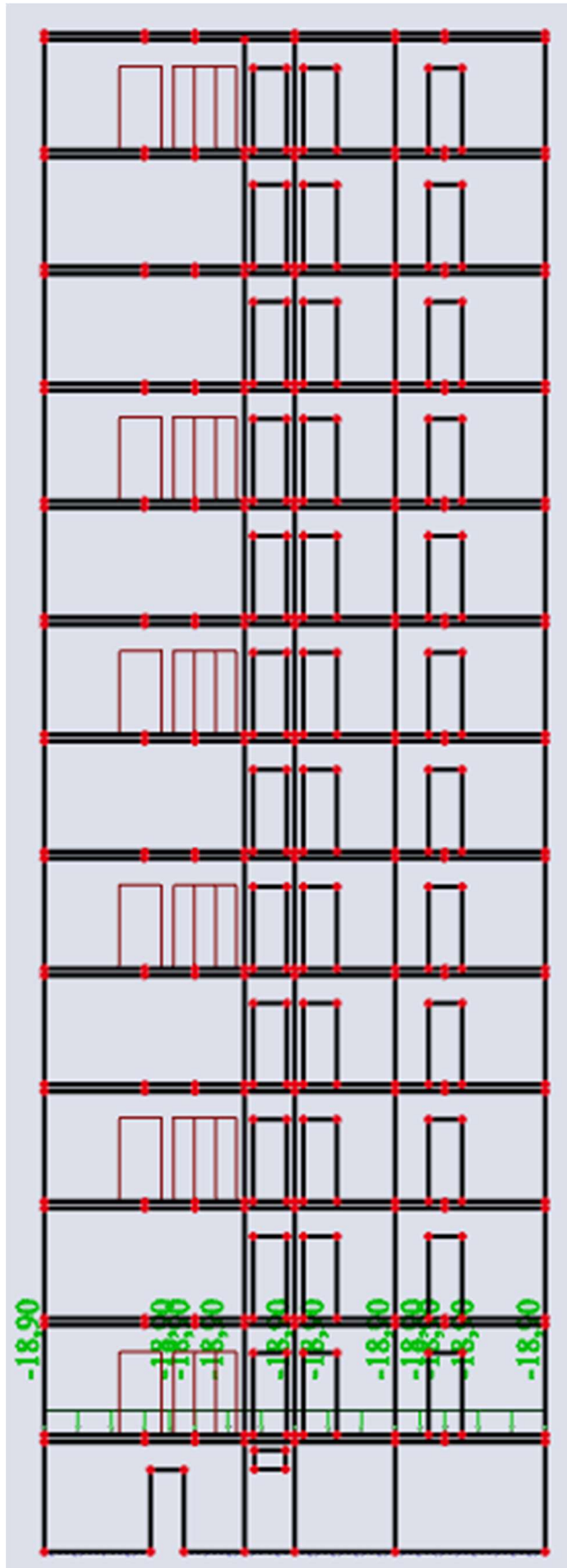
Obrázek 10: Zatěžovací stav ZS11



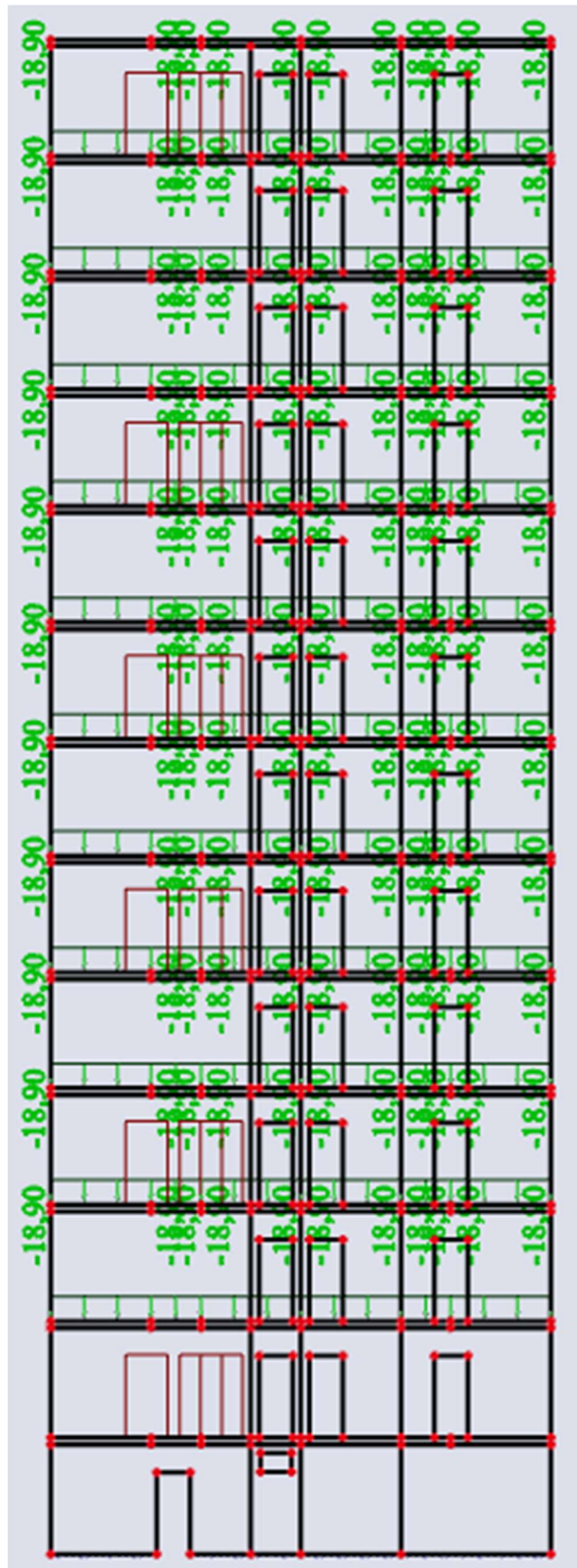
Obrázek 11: Zatěžovací stav ZS12



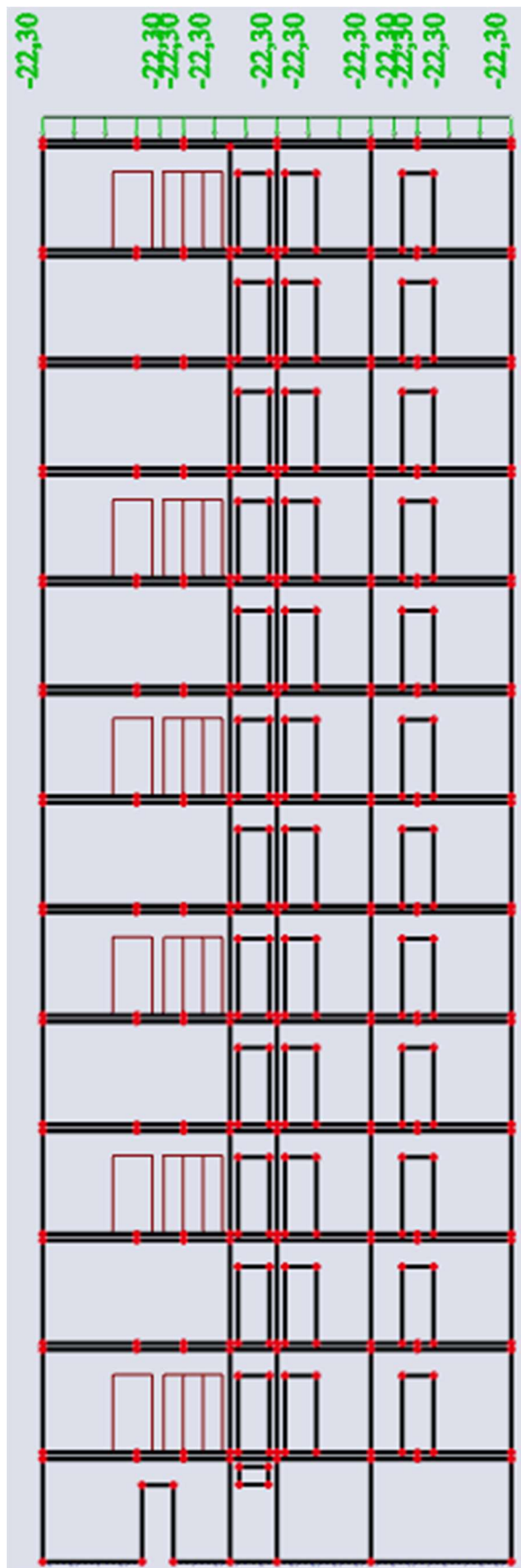
Obrázek 12: Zatěžovací stav ZS13



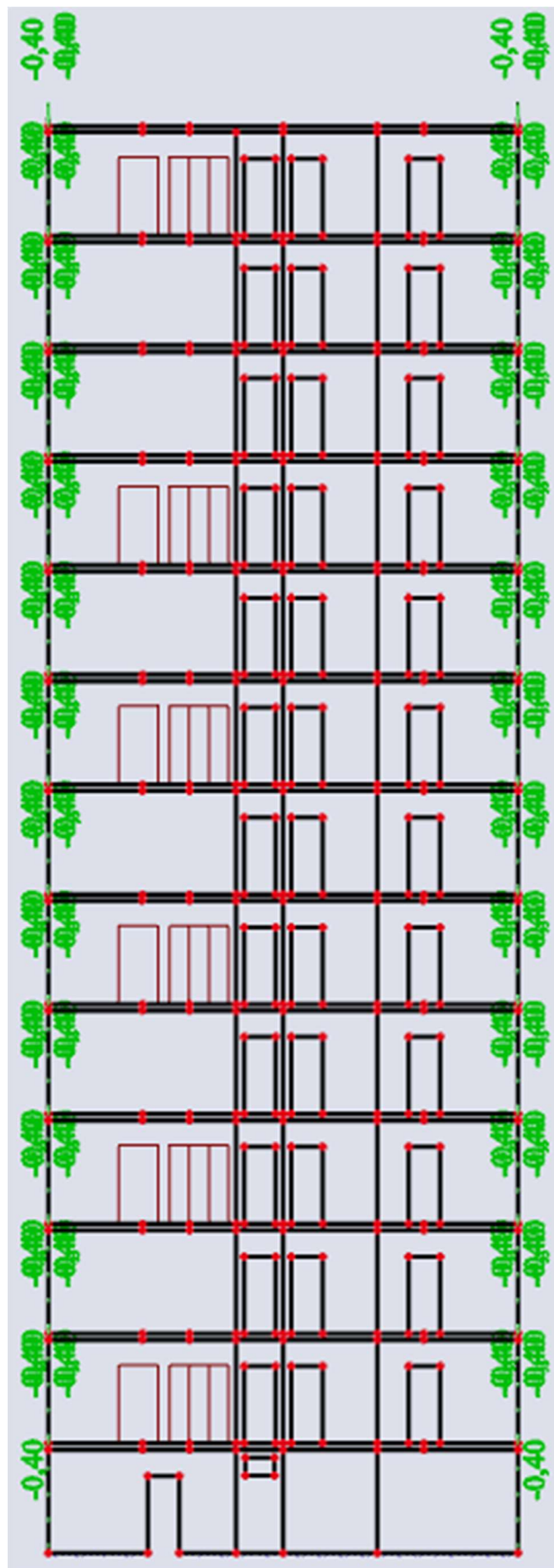
Obrázek 13: Zatěžovací stav ZS14



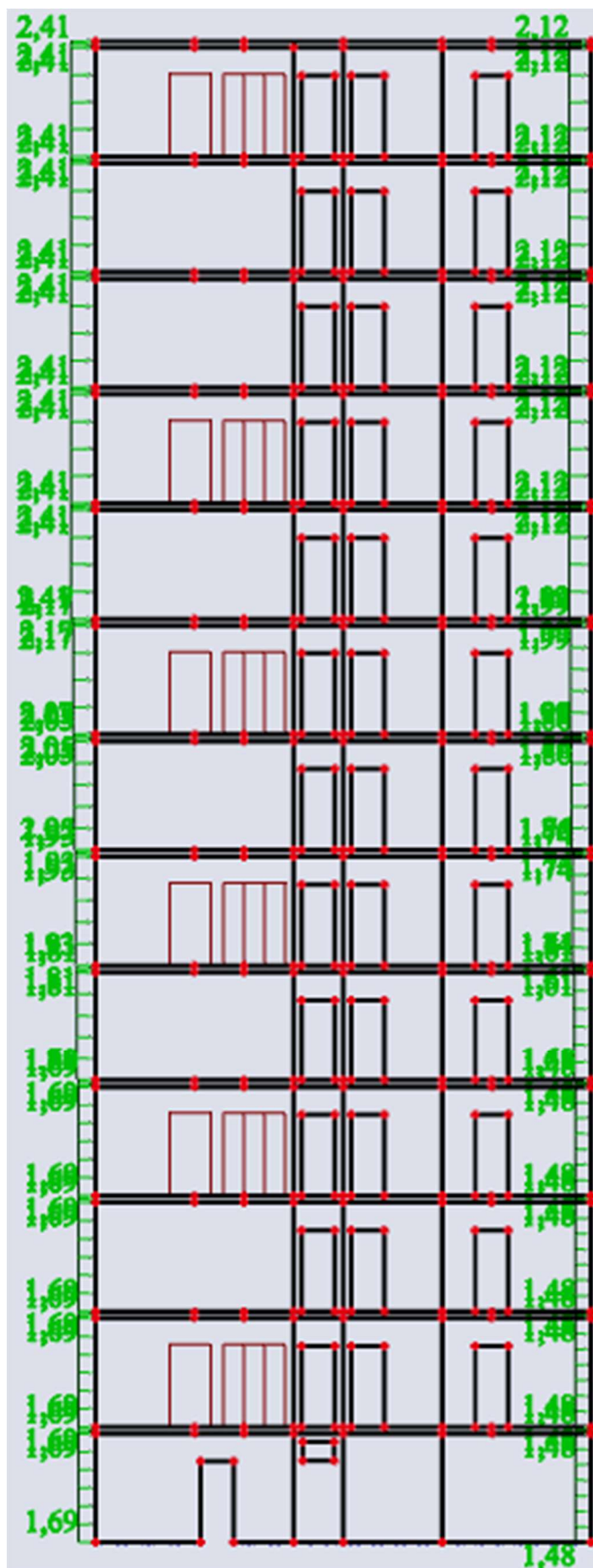
Obrázek 14: Zatěžovací stav ZS15



Obrázek 15: Zatěžovací stav ZS16



Obrázek 16: Zatěžovací stav ZS17



Obrázek 17: Zatěžovací stav ZS18

2. Seznam obrázků

Obrázek 1: Zatěžovací stav ZS2	2
Obrázek 2: Zatěžovací stav ZS3	3
Obrázek 3: Zatěžovací stav ZS4	4
Obrázek 4: Zatěžovací stav ZS5	5
Obrázek 5: Zatěžovací stav ZS6	6
Obrázek 6: Zatěžovací stav ZS7	7
Obrázek 7: Zatěžovací stav ZS8	8
Obrázek 8: Zatěžovací stav ZS9	9
Obrázek 9: Zatěžovací stav ZS10	10
Obrázek 10: Zatěžovací stav ZS11	11
Obrázek 11: Zatěžovací stav ZS12	12
Obrázek 12: Zatěžovací stav ZS13	13
Obrázek 13: Zatěžovací stav ZS14	14
Obrázek 14: Zatěžovací stav ZS15	15
Obrázek 15: Zatěžovací stav ZS16	16
Obrázek 16: Zatěžovací stav ZS17	17
Obrázek 17: Zatěžovací stav ZS18	18