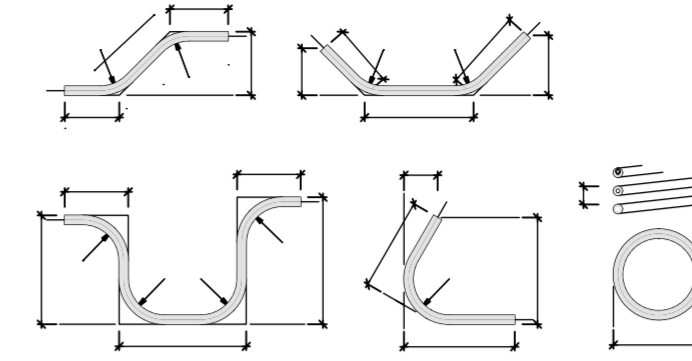


ZPŮSOB KÓTOVÁNÍ VLOŽEK
podle ČSN EN ISO 3766



BETON: TRÍDA BETONU JE UVEDENA VE VÝKRESU TVARU
OCEL: B500B

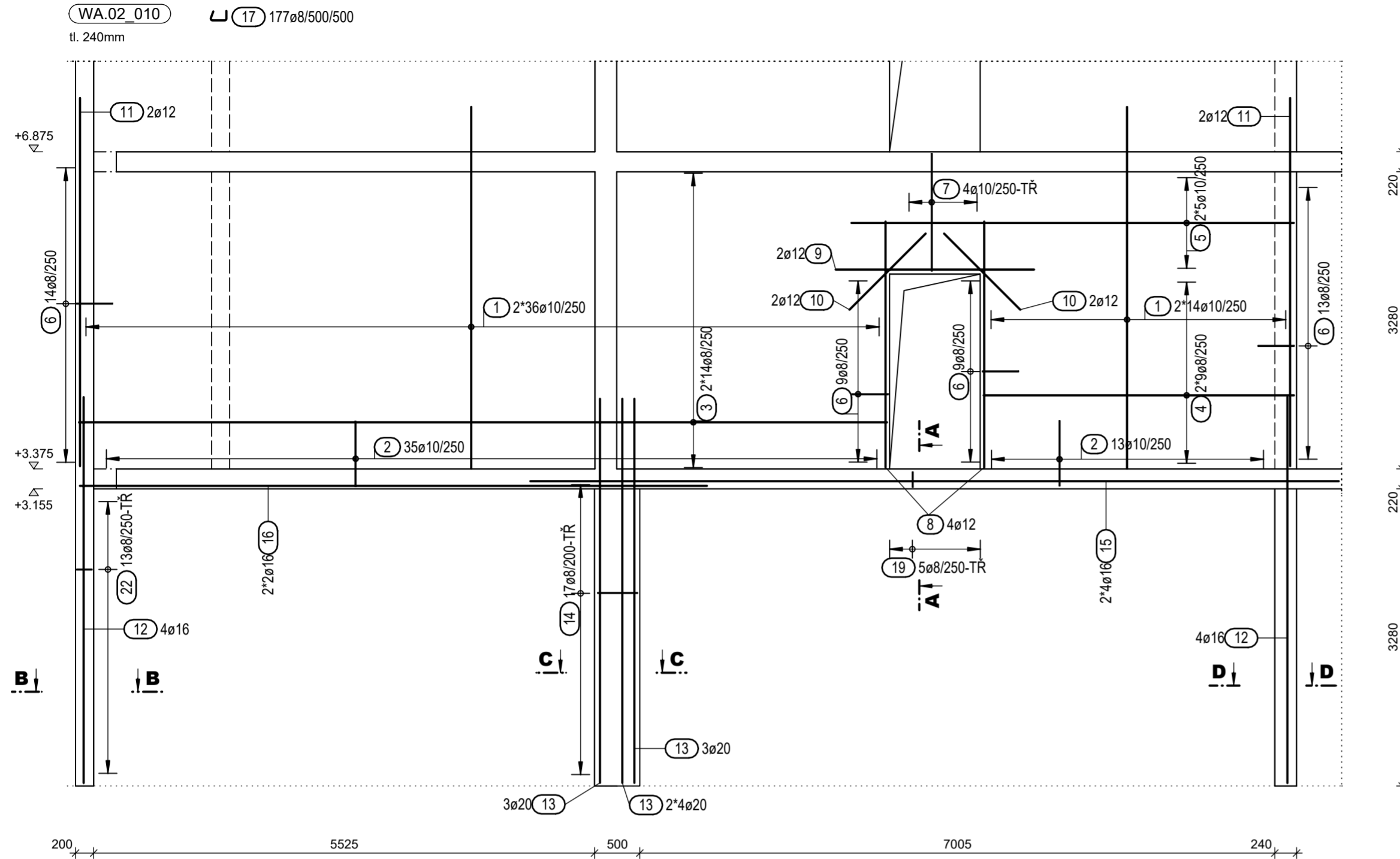
NAVRŽENO DLE ČSN EN 206-1+A2 a ČSN EN 10080
KRYTÍ 25mm

UVÁDĚNÉ DÉLKY JSOU VZTAŽENY K VNĚJŠÍM LÍCŮM PRUTŮ A VÝTAHY JEJICH TVARŮ NEODPOVÍDAJÍ MĚŘÍTKU.
POLOMÉRY OBLOUKŮ JSOU POLOMÉRY OHÝBACÍCH TRNŮ + 1xØ VÝZTUŽE,
NEZNAČENÉ POLOMÉRY JSOU 1/2 Dr,min (TAB. 8.1. v ČSN EN 1992-1-1).
NEZNAČENÉ ÚHLHY JSOU 45°, 90° resp 180°.

CELKOVÉ DÉLKY VLOŽEK JSOU STŘÍŽNÉ DÉLKY.
STYKOVÁNÍ VÝZTUŽE NA PLNOU ÚNOSNOST 50 PROFILŮ

POZNÁMKY:

- VÝZTUŽ UPRAVIT DÉLKOVĚ PODLE TVARU BEDNĚNÍ
- ÚPLNOST VÝZTUŽE PŘED PROVÁDĚNÍM ZKONTROLOVAT STAVBOU
- PŘI NEJASNOSTECH KONTAKTOVAT PROJEKTANTA
- NEDÍLNŮ SOUČÁSTÍ VÝKRESU JE VÝKRES TVARU-VEŠKERÉ ROZMĚRY BEDNĚNÍ A VÝZTUŽE PŘEMĚŘIT NA STAVBE
- VODOROVNÁ VÝZTUŽ JE BLÍŽE POVRCHU
- UVEDENOU VÝZTUŽ LZE PO KONZULTACI SE STATIKEM
DĚLIT PO LIBOVOLNĚ DÉLCE, NUTNO DODRŽET STYKOVÁNÍ MIN. 50 PROFILŮ
- PRVNÍ VODOROVNÁ VÝZTUŽ ZAČÍNÁ 30mm OD HORNÍ HRANY STROPNÍ DESKY, OSTATNÍ VÝZTUŽ ROZDĚLIT DLE ROZTEČE
- PŘÍPADNÁ CHYBĚJÍCÍ VÝZTUŽ NĚKTERÝCH NADPRAŽÍ JE VYKÁZÁNA A VYKLADENA A VYKÁZÁNA A VYKLADENA A VYKÁZÁNA A VYKLADENA
- NUTNO PROVĚRIT TAKOVÁ MÍSTA PŘED JEJICH VYBETONOVÁNÍM
- **POLOŽKY S ČÍSLEM 2, 15, 16, 19 JSOU SOUČÁSTÍ VÝZTUŽE DESKY, ALE VYKÁZÁNY V TOMTO VÝKRESU VÝZTUŽE STĚNY**
- **POLOŽKY S ČÍSLEM 12, 13, 14, 22 JSOU SOUČÁSTÍ VÝZTUŽE SVISLÝCH KONSTRUKCÍ V 1.NP, ALE VYKÁZÁNY V TOMTO VÝKRESU VÝZTUŽE STĚNY**
- NEOZNAČENÉ POLOŽKY V ŘEZÍCH NEJSOU SOUČÁSTÍ TOHOTO VÝKRESU, JSOU ZNÁZORNĚNY POUZE SCHĚMATICKY, SKUTEČNÉ VÝZTUŽENÍ TĚCHTO PRVKŮ JE NA SAMOSTATNĚM VÝKRESU DANÉHO PRVKU



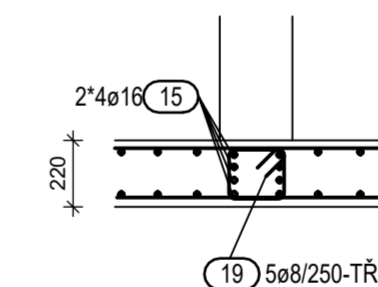
Výkaz výztuže včetně tvaru prutů

Pol.	Ks	Ø [mm]	Jednotl. délka [m]	Tvar prutu s popisem (bez měřítka)	Celková délka [m]	Hmotnost [kg]
1	100	10	4.00	4000	400.00	246.80
2	48	10	1.61	720	77.52	47.83
3	28	8	8.92	8920	249.76	98.66
4	18	8	3.43	3430	61.74	24.39
5	10	10	4.89	4890	48.90	30.17
6	45	8	0.99	400	44.55	17.60
7	4	10	3.25	1300	13.02	8.03
8	4	12	2.73	2725	10.90	9.68
9	4	12	2.20	2200	8.80	7.81
10	4	12	1.20	1200	4.80	4.26

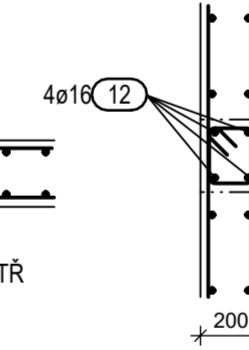
Pol.	Ks	Ø [mm]	Jednotl. délka [m]	Tvar prutu s popisem (bez měřítka)	Celková délka [m]	Hmotnost [kg]
11	4	12	4.08	4075	16.30	14.47
12	8	16	4.28	4275	34.20	54.04
13	14	20	4.26	4260	59.64	147.31
14	17	8	1.72	300 450	29.24	11.55
15	8	16	8.94	8935	71.48	112.94
16	4	16	6.94	6935	27.74	43.83
17	177	8	0.39	180 105	69.03	27.27
19	5	8	0.94	170 190	4.70	1.86
22	13	8	0.90	180 190	11.70	4.62

Celková hmotnost [kg] : 913.12

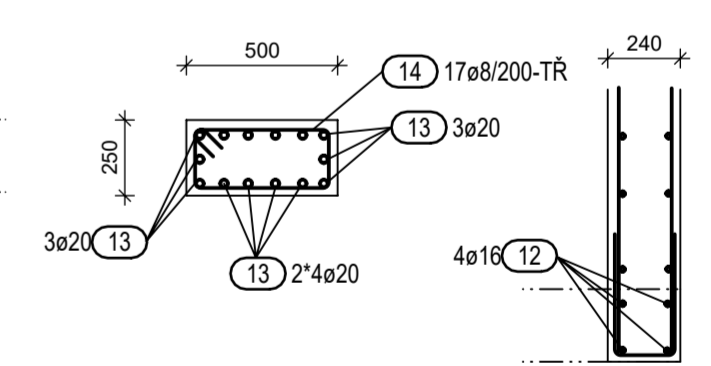
ŘEZ A-A



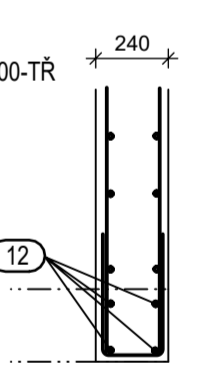
ŘEZ B-B



ŘEZ C-C



ŘEZ D-D



HLAVNÍ INŽENÝR PROJEKTU:		ČÍSLO ZAKÁZKY:	2022008
ZODPOVĚDNÝ PROJEKTANT:		STUPEŇ:	DPS
VYPRACOVAL:	Bc. Jan Krejčík	DATUM:	12/2022
INVESTOR:		FORMÁT:	A2
KATASTRÁLNÍ ÚZEMÍ:		MĚŘÍTKO:	PARÉ:
KRAJ:	Středočeský	SO:	SO 704 - OBJEKT E
AKCE:	BYTOVÉ DRUŽSTVO SENIOR OÁZA	ČÁST:	stavebně konstrukční
SO:	SO 704 - OBJEKT E	VÝKRES:	VÝZTUŽ STĚNOVÉHO NOSNÍKU WA.02_010
ČÁST:	stavebně konstrukční		D1.2.8