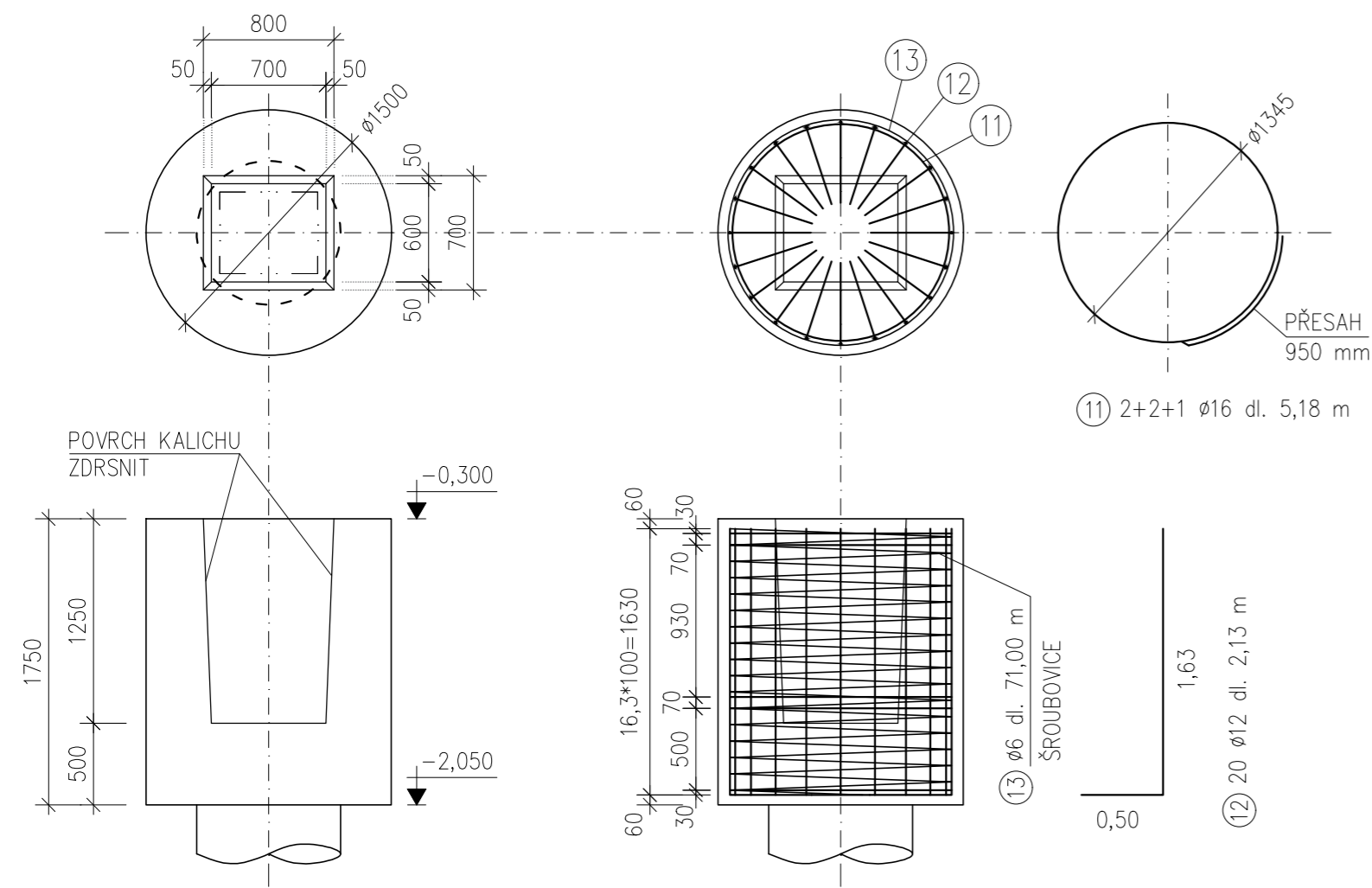


TVAR A VÝZTUŽ HLAVICE "H1" Ø1500 mm – 2 ks

– SLOUP 500x600 mm



VÝKAZ VÝZTUŽE – VÝZTUŽ HLAVICE "H1"						
POLOŽKA [m]	PROFIL [mm]	DĚLKA [m]	POČET [ks]	DĚLKA PRUTŮ CELKEM [m]		
				Ø6	Ø16	
11	Ø16	5,18	5		25,90	
12	Ø12	2,13	20	42,60		
13	Ø6	71,00	1	71,00		
DĚLKA CELKEM [m]				71,00	42,60	25,90
JEDNOTKOVÁ HMOTNOST [kg/m]				0,222	0,888	1,578
HMOTNOST OCELI [kg]				15,76	37,83	40,87
HMOTNOST JEDNOHO ARMOKOŠE [kg]					94,46	
POČET ARMOKOŠŮ [ks]					2	
CELKOVÁ HMOTNOST [kg]					188,92	

VÝKAZ VÝZTUŽE – VÝZTUŽ HLAVICE "H2.2"						
POLOŽKA [m]	PROFIL [mm]	DĚLKA [m]	POČET [ks]	DĚLKA PRUTŮ CELKEM [m]		
				Ø6	Ø12	Ø16
14	Ø16	5,65	8			45,20
15	Ø12	2,18	22	47,96		
16	Ø6	78,50	1	78,50		
DĚLKA CELKEM [m]				78,50	47,96	45,20
JEDNOTKOVÁ HMOTNOST [kg/m]				0,222	0,888	1,578
HMOTNOST OCELI [kg]				17,43	42,59	71,33
HMOTNOST JEDNOHO ARMOKOŠE [kg]					131,35	
POČET ARMOKOŠŮ [ks]					2	
CELKOVÁ HMOTNOST [kg]					262,70	

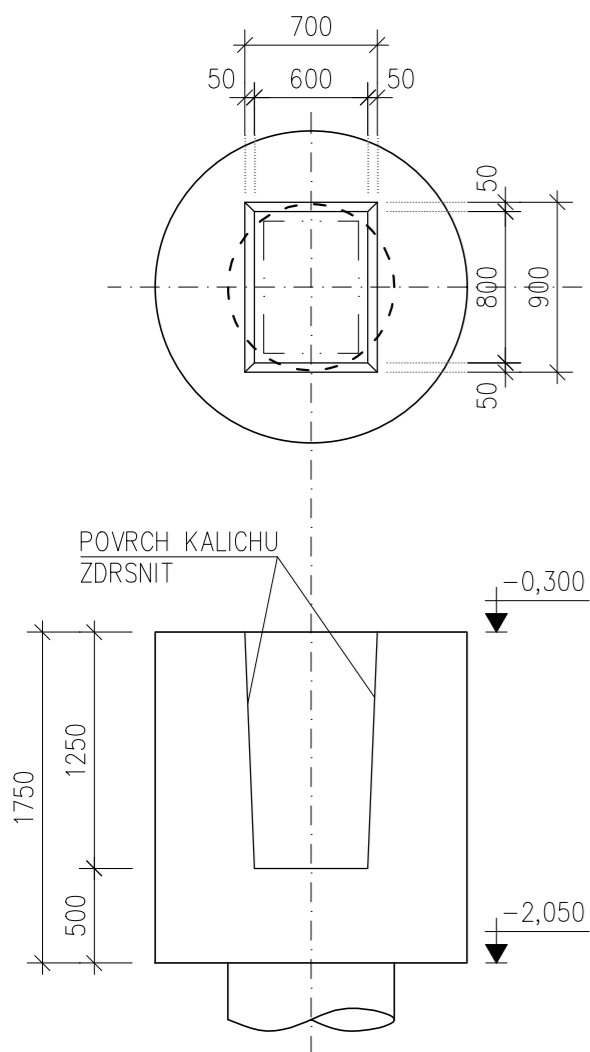
VÝKAZ VÝZTUŽE – VÝZTUŽ HLAVICE "H2.1"						
POLOŽKA [m]	PROFIL [mm]	DĚLKA [m]	POČET [ks]	DĚLKA PRUTŮ CELKEM [m]		
				Ø6	Ø12	Ø16
14	Ø16	5,65	5			28,25
15	Ø12	2,18	22	47,96		
16	Ø6	78,50	1	78,50		
DĚLKA CELKEM [m]				78,50	47,96	28,25
JEDNOTKOVÁ HMOTNOST [kg/m]				0,222	0,888	1,578
HMOTNOST OCELI [kg]				17,43	42,59	44,58
HMOTNOST JEDNOHO ARMOKOŠE [kg]					104,60	
POČET ARMOKOŠŮ [ks]					2	
CELKOVÁ HMOTNOST [kg]					209,20	

VÝKAZ VÝZTUŽE – VÝZTUŽ HLAVICE "H2.3"						
POLOŽKA [m]	PROFIL [mm]	DĚLKA [m]	POČET [ks]	DĚLKA PRUTŮ CELKEM [m]		
				Ø6	Ø14	Ø20
16	Ø6	78,50	1	78,50		
17	Ø20	5,85	7			40,95
18	Ø14	2,18	22	47,96		
DĚLKA CELKEM [m]				78,50	47,96	45,20
JEDNOTKOVÁ HMOTNOST [kg/m]				0,222	1,208	2,466
HMOTNOST OCELI [kg]				17,43	57,94	111,46
HMOTNOST JEDNOHO ARMOKOŠE [kg]					186,83	
POČET ARMOKOŠŮ [ks]					16	
CELKOVÁ HMOTNOST [kg]					2 989,28	

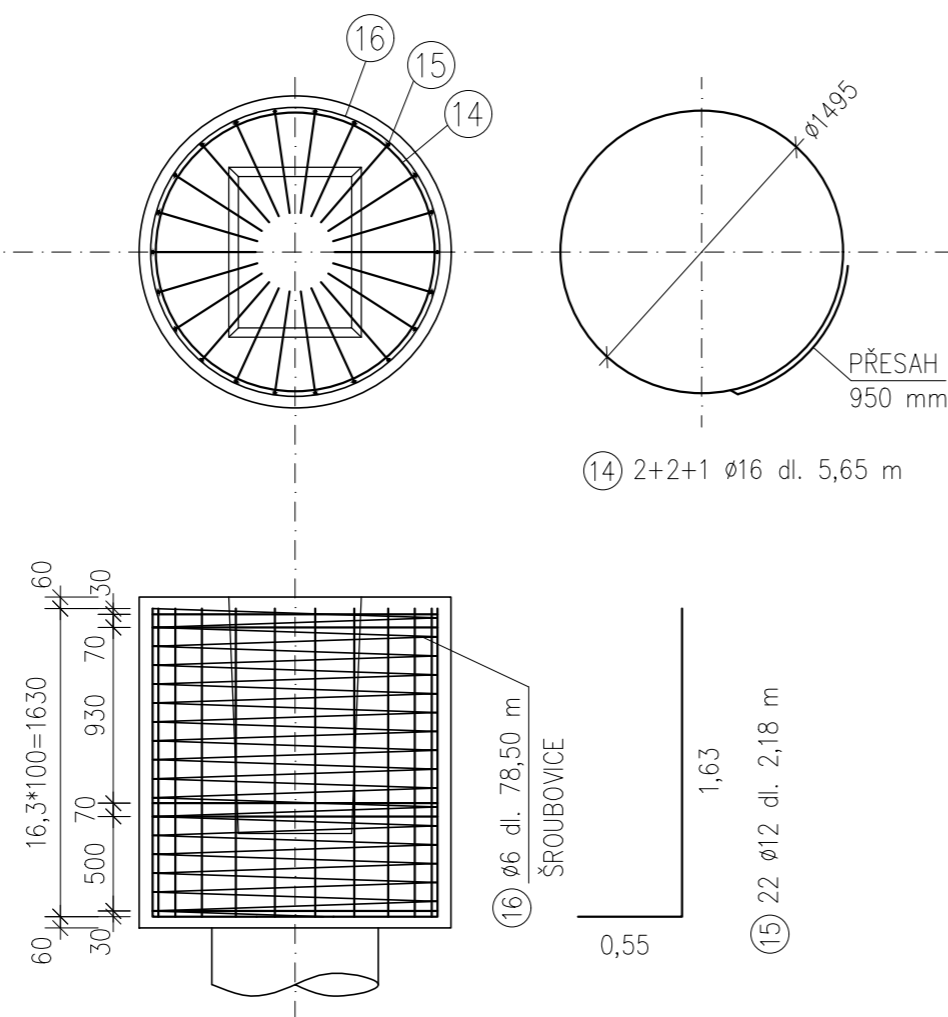
CELKOVÁ HMOTNOST OCELI VÝZTUŽE HLAVIC = 3 650,10 kg

TVAR HLAVICE "H2.xx" Ø1650 mm – 2+2+16=20 ks

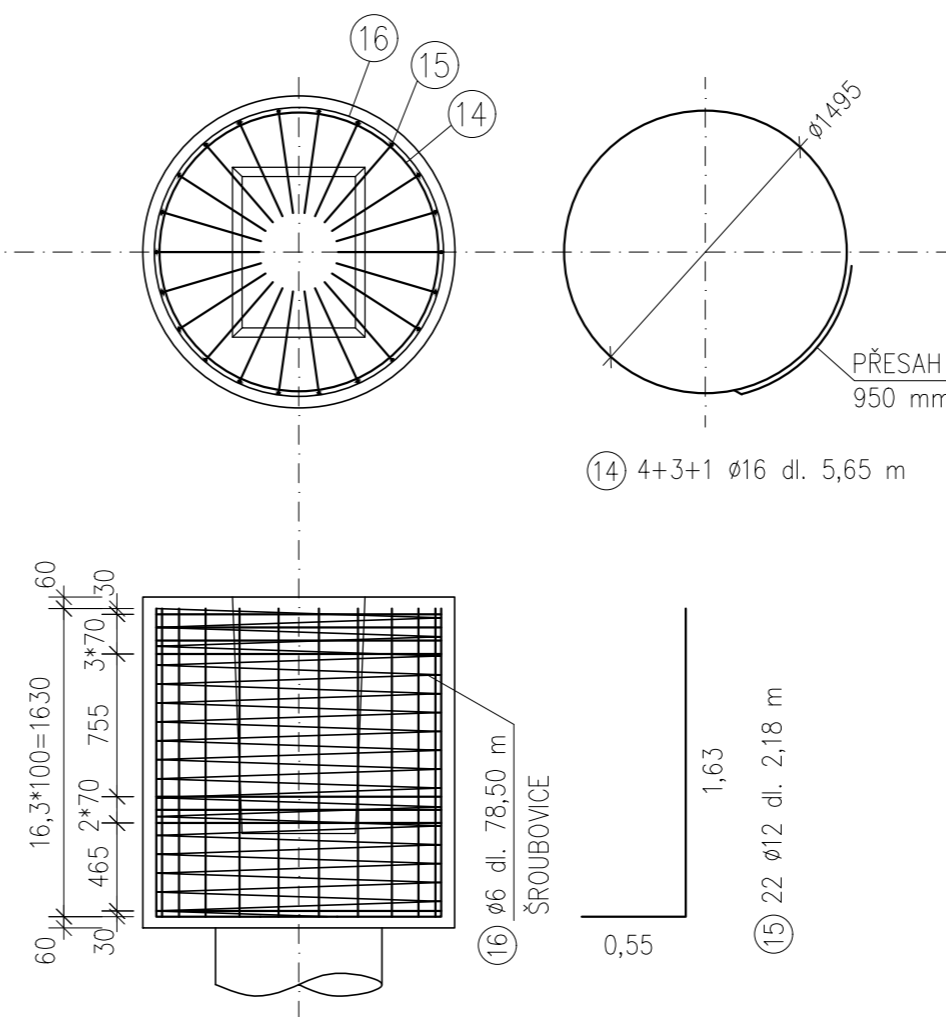
– SLOUP 500x700 mm



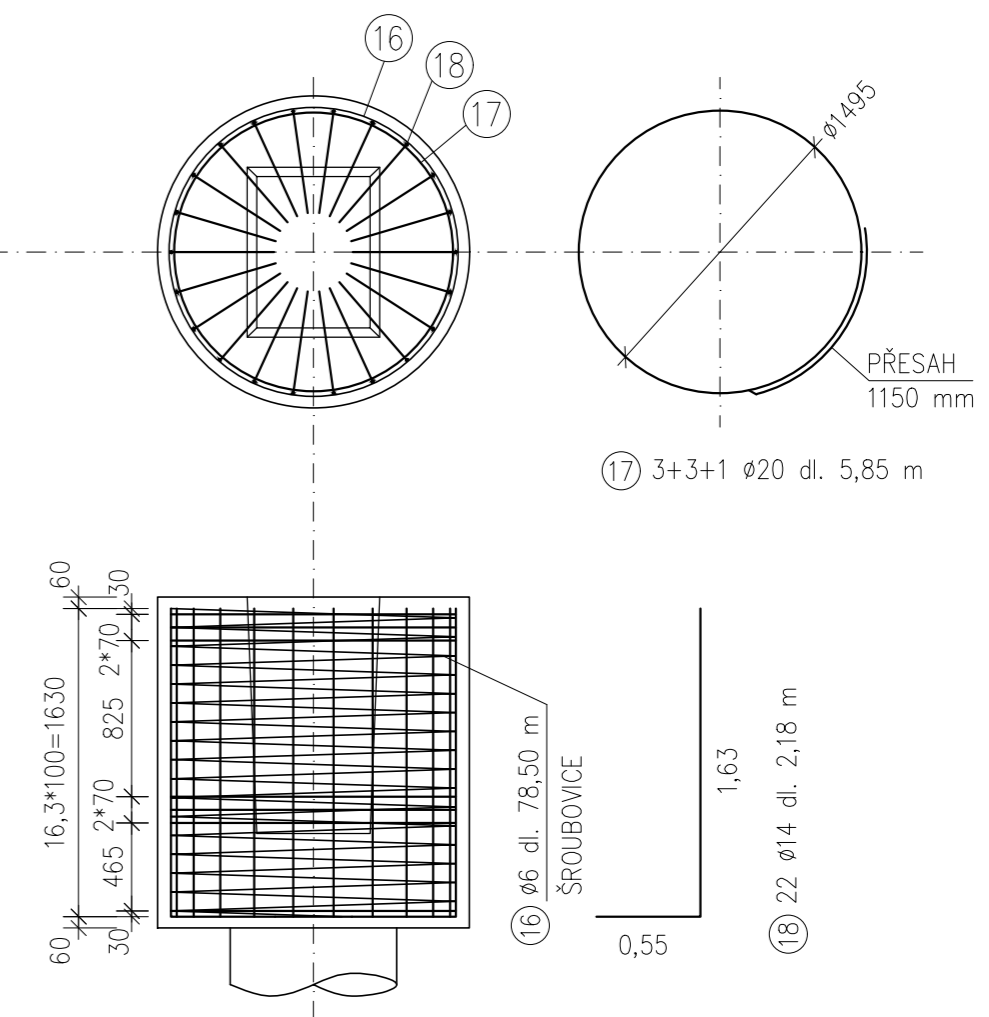
VÝZTUŽ HLAVICE "H2.1" – 2 ks



VÝZTUŽ HLAVICE "H2.2" – 2 ks



VÝZTUŽ HLAVICE "H2.3" – 16 ks



MATERIÁLY:

BETON DLE ČSN EN 206+A2 a ČSN P 73 2404:

– C25/30–XC2,XA1–Dmax 22mm–S4

– ZPRACOVAT DLE ČSN EN 13670

BETONÁŘSKÁ OCEL DLE ČSN EN 10080:

– B500B

– SVAŘITELNÁ OCEL

– ZPRACOVAT DLE ČSN EN 13670

KRYCÍ VRSTVA:

– MINIMÁLNÍ = 60 mm

– NOMINÁLNÍ = 60 mm

POZNÁMKY:

– KÓTOVÁNY VNĚJŠÍ ROZMĚRY PRUTŮ

±0,000 = 132,000 m n.m.

Vypracoval	Kontroloval	Akademický rok	Fakulta stavební ČVUT
Bc. Ondřej Tušíl	Ing. Jan Ježek	2022/2023	
Katedra			Datum
K135 - Katedra geotechniky			
Předmět			Formát
DPM - Diplomová práce			
Akce			Měřítka
Přístavba distribučního centra - Mall Bratislava			
Úloha			Příloha č.
Tvar a výztuž hlavic			2.6