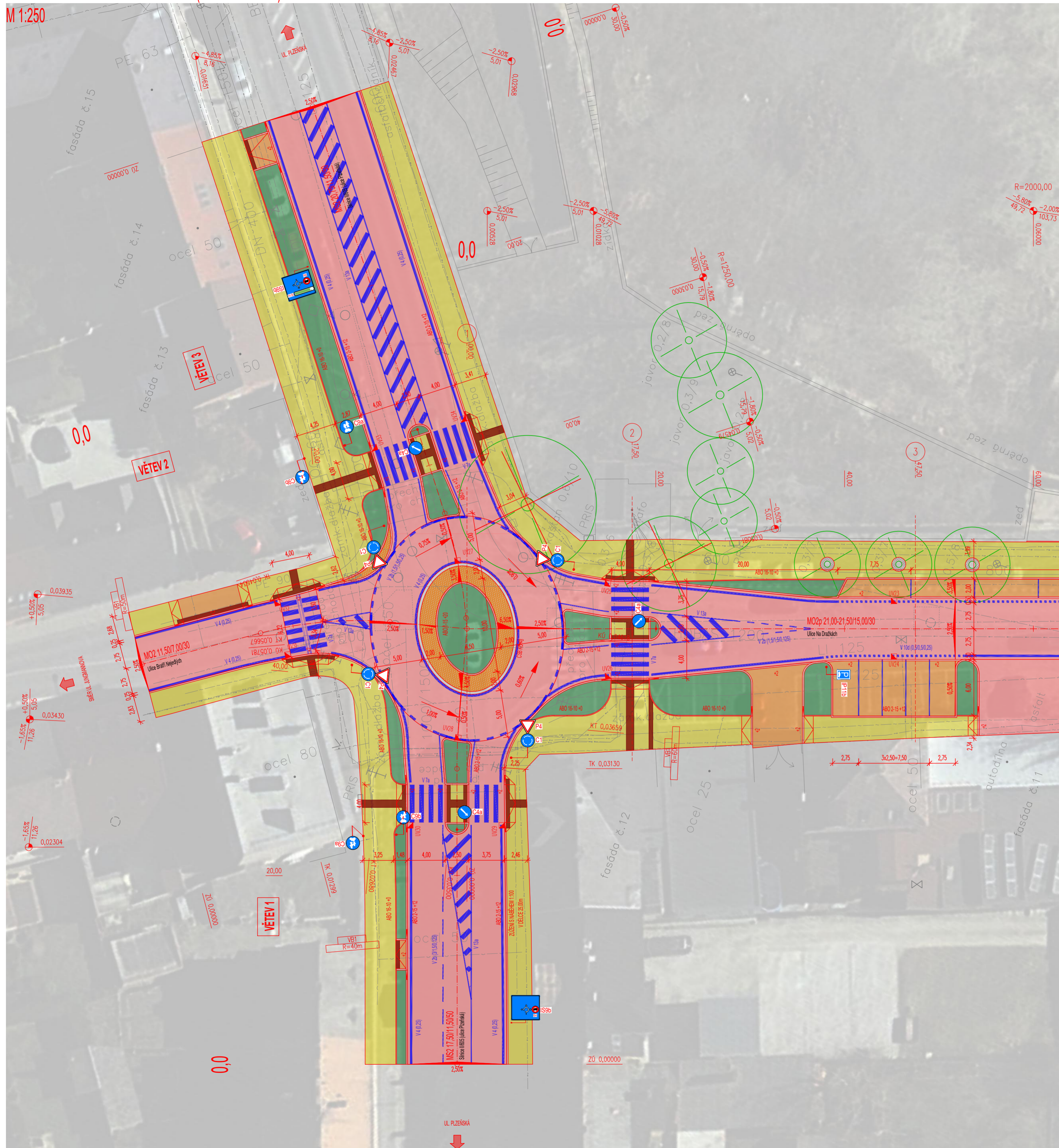


# ELIPSOVITÁ OKRUŽNÍ KŘÍŽOVATKA (VARIANTA Č. 1)

M 1:250



## LEGENDA

	Světlící sloup		Vozovka – asfaltový kryt
	Vodovodní potrubí bez rozlišení druhu		Dižba – betonová (parkovací stání, spjezty)
	Kanalizační stoka, potrubí bez rozlišení druhu		Dižba – kamenná (středové ostrovy MINI, prstence OK)
	Plynovodní potrubí bez rozlišení tlaku		Chodník – betonová dižba
	Teplotné potrubí bez rozlišení		Zeleň
	Venkovní silové vedení bez rozlišení druhu		Světlivé úpravy pro nevidomé a slabozraké – betonová dižba v reliéfním o barevném kontrastu vůči okolní dižbě
	Venkovní silové vedení nízkého napětí		Nový sloup
	Venkovní silové vedení vysokého napětí		Nový sloup – obrubník
	Sběhovací vedení spojivé		Vodorovné dopravní značení
	Sběhovací vedení spojivé (D0)		Rušené objekty
	Světlící sloup veřejného osvětlení		Kruhová řítinová mříž ke stromům
	Světlící sloup		Užití vpust
			Světlivé dopravní značení (ilustrační symbol)

- POZN:**
- Silniční ochranné pásmo silnice II. třídy a místní komunikace II. třídy, mimo souvisele zastavěné území obcí dle zákona 13/1997 Sb., je vymezeno jako prostor ochranný světlými plochami vedenými do výšky 50,00 m a ve vzdálenosti 15,00 m od osy vozovky nebo od osy přílehlého jízdního pásu.
  - Ochranné a bezpečnostní pásmo sítě technického vybavení jsou definována příslušnou legislativou.
  - Výkopové práce se nemají provádět od 1. listopadu do 31. března. V uvedeném termínu se nedoporučuje provádět ani konečnou obnovu konstrukce vozovky (viz TP 146).
  - Před započatím prací musí být na staveništi řádně vytyčeny všechny sítě technického vybavení a musí být provedena jejich identifikace. Je nutné dbát na požadavky správce sítě. Dále je nutné prověřit, zda se v daném území nenachází i další křížující sítě technického vybavení. V případě takového nálezku se provede jejich identifikace dle příslušného správce a řádné vytyčení.
  - Příčné sklonky chodníků vycházejí ze vzorových příčných řezů a jsou proměnné. Pochybují se v rozmezí min. 0,50% a max. 2,00% a klesají směrem k obrubě (okvedřovacímu proužku). Na opačné straně se pak napojují na silniční povrch (popř. zvláštní anebo oplocení).
  - V místech chodníků, kde je výška silničních obrubníků nižší než 0,08m, budou podél silničních obrubníků provedeny varovné pásy v tl. 0,40m v reliéfním a barevném kontrastu vůči okolní dižbě.
  - Veškeré světlivé úpravy pro osoby se sníženou schopností pohybu a orientace budou provedeny v souladu s ČSN 73 6110.
  - Vodorovné dopravní značení bude provedeno užitím barev a bude v souladu s TP 65, TP 70 a TP 133.
  - Síť dopravní značení bude provedena v základní velikosti dle ČSN EN 12899-1 a bude v souladu s TP 65 a TP 100.

Souřadnicový systém: S–JTSK		Výškový systém: Bpv		
Vypracoval:	BC. DAVID PEZL	Vedoucí DP:	ING. JAROMÍRA JEŽKOVÁ	
Katedra:	K136 – KATEDRA SILNIČNÍCH STAVEB			
Předmět:	DIPLOMOVÁ PRÁCE			
Název DP:	BEROUN, ULICE NA DRAŽKÁCH, U ARCHIVU		DATUM:	12/2022
Stupeň PD:	STUDIE STAVBY (STS)		FORMÁT:	630x520
Příloha:	ELIPSOVITÁ OKRUŽNÍ KŘÍŽOVATKA (VARIANTA Č. 1)		MĚŘÍTKO:	1:250
			ČÍSLO PŘÍLOHY:	B.4.1

