



ČESKÉ VYSOKÉ UČENÍ TECHNICKÉ V PRAZE

Fakulta stavební

Katedra silničních staveb

Projekt obchvatu města

II/610 Paralelní obchvat Mladé Boleslavi

Diplomová práce

C – SOUVISÍCÍ DOKUMENTACE

Tereza Nová

Studijní program: Stavební inženýrství

Studijní obor: Konstrukce a dopravní stavby

Vedoucí diplomové práce: Ing. Karel Fazekas, PhD.

Praha 2023

Název projektu:

**Projekt obchvatu města
II/610 Paralelní obchvat Mladé Boleslavi**

Stupeň projektu: **TES**

SEZNAM PŘÍLOH:

C	SOUVISÍCÍ DOKUMENTACE		
	C.1	Výpočet výhledových intenzit dopravy	
	C.2	Návrh vozovky	
	C.3	Odhad stavebních nákladů	
	C.4	Zjednodušený záborový elaborát	
	C.5	Fotodokumentace	

Seznam tabulek

Tabulka 1: Výhledové intenzity dopravy, zdroj: CENIA

Tabulka 2: Výhledové intenzity dopravy, zdroj: CENIA

Tabulka 3: Koeficienty vývoje intenzit dopravy pro danou skupinu vozidel, zdroj: TP225

Seznam obrázků

Obrázek 1: Začátek úseku – MÚK Bezděčín, sjezd z dálnice D10 (směr Turnov) na Bezděčín

Obrázek 2: Začátek úseku – MÚK Bezděčín, sjezd z dálnice D10 (směr Praha) na silnici I/38

Obrázek 3: Pohled na místo kudy prochází koridory všech variant tras v km 1,5 – 2,5

Obrázek 4: Pohled na souběh dálnice D10 a polní cesty, kam přibude ještě silnice II/610, foceno proti směru staničení

Obrázek 5: Pohled na Mladou Boleslav (PZ Škoda AUTO) a obec Řepov, Jemníky

Obrázek 6: Silnice III/27513, Pohled na výhledový koridor silnice II/610 a žel. trati, které bude nutné přemostit, Jemníky

Obrázek 7: Koridor pro estakádu ve variantě trasy 1 procházející OC Olympia, Mladá Boleslav

Obrázek 8: Místo napojení silnice II/610 do OC Olympia, Mladá Boleslav

Obrázek 9: Koridor pro varianty tras 1 a 2, km 5,5 – 6,5, foceno z dálnice D10

Obrázek 10: Místo možné křižovatky trasy varianty 2 s III/27513 před mostem na dálnici D10, Jemníky

Obrázek 11: Záplavové území říčky Klenice, koridor varianty 2, pohled na OC Olympia, Mladá Boleslav/Řepov

Obrázek 12: Pohled přes silnici I/16 a trať 64 na koridor pro trasu varianty 2 u PZ Škoda AUTO

Obrázek 13: Pohled na koridor varianty trasy 3 u obce Řepov, km 5,5, foceno proti směru staničení

Obrázek 14: Pohled na koridor varianty trasy 3 u obce Řepov, km 5,5, foceno po směru staničení

Obrázek 15: Pohled na PP a EVL Chlum u Nepřevázky a obec Nepřevázku

Obrázek 16: Křížení silnice I/16 a žel. trati č. 64 Lomnice nad Popelkou – Mšeno, Mladá Boleslav

Obrázek 17: Železniční trať č. 71 Nymburk – Mladá Boleslav, Nepřevázka

Obrázek 18: Říčka Klenice, Mladá Boleslav

Obrázek 19: Prodejna u lomu Řepov (lom na těžbu cihlářské suroviny)

Obrázek 20: Pohled na cyklostezku č. 8148, Řepov



ČESKÉ VYSOKÉ UČENÍ TECHNICKÉ V PRAZE

Fakulta stavební

Katedra silničních staveb

Projekt obchvatu města

II/610 Paralelní obchvat Mladé Boleslavi

Diplomová práce

C – SOUVISÍCÍ DOKUMENTACE

C1 – VÝHLEDOVÉ INTENZITY DOPRAVY

Tereza Nová

Studijní program: Stavební inženýrství

Studijní obor: Konstrukce a dopravní stavby

Vedoucí diplomové práce: Ing. Karel Fazekas PhD.

Praha 2023

1. Výhledové intenzity dopravy

Výchozí hodnoty pro stanovení výhledové intenzity dopravy byly brány z výsledků dopravního modelu, který byl uveřejněn na portálu CENIA v rámci zpracování posouzení vlivu na životní prostředí (EIA) [22].

Ve dopravním modelu bylo uvažováno:

- rok 2031 – výchozí rok, uvedení obchvatu do provozu
- rok 2051 – výhledový rok, 20 let po uvedení obchvatu do provozu

Tabulka 1: Výhledové intenzity dopravy, zdroj: CENIA

Rok	Vozidla [voz/den]			
	Komplet	Lehká nákladní vozidla	Ostatní nákladní vozidla	Autobusy
2031	7210	830	590	0
2051	7470	780	460	0

Z tabulky 1 vyplývá, že výsledná výhledová padesátirázová intenzita dopravy je **7470 voz/den**. Kategorie silnice je stanovena dle ČSN 73 6101 (tabulka 5).



ČESKÉ VYSOKÉ UČENÍ TECHNICKÉ V PRAZE

Fakulta stavební
Katedra silničních staveb

Projekt obchvatu města
II/610 Paralelní obchvat Mladé Boleslavi

Diplomová práce
C – SOUVISÍCÍ DOKUMENTACE
C2 – NÁVRH VOZOVKY

Tereza Nová

Studijní program: Stavební inženýrství

Studijní obor: Konstrukce a dopravní stavby

Vedoucí diplomové práce: Ing. Karel Fazekas, PhD.

Praha 2023

2. Návrh vozovky

Konstrukce vozovky byla navržena dle TP 170. Návrhové období vozovky je stanoveno na 25 let.

Ve výpočtech je uvažováno:

- rok 2031 – výchozí rok, uvedení obchvatu do provozu
- rok 2051 – výhledový rok, 20 let po uvedení obchvatu do provozu

2.1. Stanovení průměrné denní intenzity těžkých nákladních vozidel

Průměrná denní intenzita těžkých vozidel TNV_k byla stanovena dle TP 170. Základním údajem pro stanovení TNV_k jsou výsledky dopravního modelu uveřejněného na portálu CENIA v rámci zpracování EIA [22].

Tabulka 2: Výhledové intenzity dopravy, zdroj: CENIA

Rok	Vozidla [voz/den]			
	Komplet	Lehká nákladní vozidla	Ostatní nákladní vozidla	Autobusy
2031	7210	830	590	0
2051	7470	780	460	0

Kvůli různým koeficientům vývoje intenzit dopravy je nutné od sebe oddělit lehká a těžká nákladní vozidla. Koeficienty jsou stanoveny dle TP 225.

LN = 780 voz/den

TNV = 460 voz/den

Tabulka 3: Koeficienty vývoje intenzit dopravy pro danou skupinu vozidel, zdroj: TP225

Rok	Lehká nákladní vozidla	Ostatní (těžká) nákladní vozidla
2031	1,33	1,10
2051	1,54	1,18

$$TNV_k = 0,5 * (\delta_z + \delta_k) * TNV_0$$

$$TNV_{k, LN} = 0,5 * (1,33 + 1,54) * 780 = 1120 \text{ voz/den}$$

$$TNV_{k, TNV} = 0,5 * (1,10 + 1,18) * 460 = 525 \text{ voz/den}$$

$$\Sigma TNV_k = 1120 + 525 = 1645 \text{ voz/den}$$

2.2. Konstrukce vozovky

Pro návrh skladby vozovky je nutné znát následující parametry:

- Návrhová úroveň porušení: D1 (D0 dle TDZ)
- Typ podloží: PIII
- Nebezpečně namrzavá zemina
- $TNV_k = 1645$ voz/den → TDZ II

I přes to, že se jedná o silnici II. třídy (a tudíž by návrhová úroveň porušení měla být D1), byla dle průměrných denních intenzit TNV stanovena výsledná návrhová úroveň porušení D0.

Typ podloží a namrzavost zeminy byly stanoveny konzervativně. Oba tyto parametry budou upřesněny v dalším stupni projektové dokumentace.

Dle výše zmíněných parametrů byla zvolena následující konstrukce vozovky (dle katalogu vozovek TP 170 dodatek č.1):

D0–N–3/TDZ II/PIII

- | | | | |
|---|---------------------------|--------------|----------------------------|
| • Asfaltový koberec mastixový modif. | SMA 11 S | PMB 45/80-65 | 40 mm |
| • Spojovací postřík modif. | PS-CP | | min 0,35 kg/m ² |
| • Asfaltový beton pro ložné vrstvy modif.ACL 16 S | PMB 25/55-60 | | 70 mm |
| • Spojovací postřík modif. | PS-CP | | min 0,35 kg/m ² |
| • Asfaltový beton pro podkladní vrstvy ACP 16 S | 50/70 | | 60 mm |
| • Směs stmelená cementem | SC 0/32 C _{8/10} | | 170 mm |
| • Štěrkodrt' fr. 0/32 | ŠD _A 0/32 | | 250 mm |
| Celkem | | | 590 mm |

Hmotnost u postříků je uvedena v množství zbytkového pojiva.

Požadované pevnostní parametry na jednotlivých vrstvách:

- ŠD_A $E_{def,2} = \text{min. } 90 \text{ MPa}$
- Zemní pláň $E_{def,2} = \text{min. } 45 \text{ MPa}$



ČESKÉ VYSOKÉ UČENÍ TECHNICKÉ V PRAZE

Fakulta stavební
Katedra silničních staveb

Projekt obchvatu města
II/610 Paralelní obchvat Mladé Boleslavi

Diplomová práce
C – SOUVISÍCÍ DOKUMENTACE
C3 – ODHAD STAVEBNÍCH NÁKLADŮ

Tereza Nová

Studijní program: Stavební inženýrství

Studijní obor: Konstrukce a dopravní stavby

Vedoucí diplomové práce: Ing. Karel Fazekas, PhD.

Praha 2023

VARIANTA 1

Odhad stavebních nákladů dle cenových normativů DSP a DUR (červen 2022)

JKSO		KOMUNIKACE	mj	výměra	průměrná cena (Kč)	cena (Kč)
DSP_822 23N-01	10	odkopávky pro spodní stavbu	m ³	66425	312	20 724 600
DSP_822 23N-02	10	násypy	m ³	145685	374	54 486 190
DSP_822 23N-03	20	vozovkové vrstvy - kryt z kameniva obalovaného živící	m ²	71958	1836	132 114 888
DSP_822 23N-04	10	silniční svodidlo	m	9310	1555	14 477 050
DSP_822 23N-05	10	dopravní značení	kpl/100m	78,0689	32153	2 510 149
DSP_822 23N-06	10	příkopy, rigoly z tvárnic	m	13464	692	9 316 936
DSP_822 23N-07	10	propusty	m	70	17570	1 229 900
Celkem						234 859 713 Kč

JKSO		MOSTY A ZDI	mj	výměra	průměrná cena (Kč)	cena (Kč)
DUR_821 113N2		mosty pozemních komunikací - vodorovná kce monolitická předpjatá	m ²	9690	49582	480 449 580
Celkem						480 449 580 Kč

JKSO		PŘELOŽKY POLNÍCH A LESNÍCH CEST	mj	výměra	průměrná cena (Kč)	cena (Kč)
DUR_822 297 N		polní a lesní cesty - kryt z kameniva obalovaného živící - novostavba	m ²	3383	2990	10 115 170
Celkem						10 115 170 Kč

Celkem	725 424 463 Kč
Riziková složka (5%)	36 271 223
Rezerva (10%)	72 542 446
Celkové stavební náklady bez DPH	834 238 133 Kč
DPH (21%)	175 190 008
Celkové stavební náklady s DPH	1 009 428 140 Kč

VARIANTA 2

Odhad stavebních nákladů dle cenových normativů DSP a DUR (červen 2022)

JKSO		KOMUNIKACE	mj	výměra	průměrná cena (Kč)	cena (Kč)
DSP_822 23N-01	10	odkopávky pro spodní stavbu	m ³	68050	312	21 231 600
DSP_822 23N-02	10	násypy	m ³	186000	374	69 564 000
DSP_822 23N-03	20	vozovkové vrstvy - kryt z kameniva obalovaného živící	m ²	71049	1836	130 445 964
DSP_822 23N-04	10	silniční svodidlo	m	7788	1555	12 110 340
DSP_822 23N-05	10	dopravní značení	kpl/100m	77,9365	32153	2 505 892
DSP_822 23N-06	10	příkopy, rigoly z tvárnic	m	13596	692	9 408 432
DSP_822 23N-07	10	propusty	m	144	17570	2 530 080
Celkem						247 796 308 Kč

JKSO		MOSTY A ZDI	mj	výměra	průměrná cena (Kč)	cena (Kč)
DUR_821 113N2		mosty pozemních komunikací - vodorovná kce monolitická předpjatá	m ²	7403	49582	367 055 546
DUR_815 413		zdi opěrné - svislá nosná konstrukce monolitická betonová plošná	m ³	936	17633	16 504 488
Celkem						383 560 034 Kč

JKSO		PŘELOŽKY POLNÍCH A LESNÍCH CEST	mj	výměra	průměrná cena (Kč)	cena (Kč)
DUR_822 297 N		polní a lesní cesty - kryt z kameniva obalovaného živící - novostavba	m ²	5974	2990	17 862 260
Celkem						17 862 260 Kč

Celkem	649 218 602 Kč
Riziková složka (5%)	32 460 930
Rezerva (10%)	64 921 860
Celkové stavební náklady bez DPH	746 601 393 Kč
DPH	156 786 292
Celkové stavební náklady s DPH	903 387 685 Kč

VARIANTA 3

Odhad stavebních nákladů dle cenových normativů DSP a DUR (červen 2022)

JKSO		KOMUNIKACE	mj	výměra	průměrná cena (Kč)	cena (Kč)
DSP_822 23N-01	10	odkopávky pro spodní stavbu	m ³	45330	312	14 142 960
DSP_822 23N-02	10	násypy	m ³	145275	374	54 332 850
DSP_822 23N-03	20	vozovkové vrstvy - kryt z kameniva obalovaného živící	m ²	76348	1836	140 174 928
DSP_822 23N-04	10	silniční svodidlo	m	6803	1555	10 578 665
DSP_822 23N-05	10	dopravní značení	kpl/100m	88,6499	32153	2 850 360
DSP_822 23N-06	10	příkopy, rigoly z tvárnic	m	15930	692	11 023 546
DSP_822 23N-07	10	propusty	m	118	17570	2 073 260
Celkem						235 176 569 Kč

JKSO		MOSTY A ZDI	mj	výměra	průměrná cena (Kč)	cena (Kč)
DUR_821 113N2		mosty pozemních komunikací - vodorovná kce monolitická předpjatá	m ²	6146	49582	304 706 181
Celkem						304 706 181 Kč

JKSO		PŘELOŽKY POLNÍCH A LESNÍCH CEST	mj	výměra	průměrná cena (Kč)	cena (Kč)
DUR_822 297 N		polní a lesní cesty - kryt z kameniva obalovaného živící - novostavba	m ²	2060	2990	6 159 400
Celkem						6 159 400 Kč

Celkem	546 042 150 Kč
Riziková složka (5%)	27 302 108
Rezerva (10%)	54 604 215
Celkové stavební náklady bez DPH	627 948 473 Kč
DPH	131 869 179
Celkové stavební náklady s DPH	759 817 652 Kč



ČESKÉ VYSOKÉ UČENÍ TECHNICKÉ V PRAZE

Fakulta stavební
Katedra silničních staveb

Projekt obchvatu města
II/610 Paralelní obchvat Mladé Boleslavi

Diplomová práce
C – SOUVISÍCÍ DOKUMENTACE
C4 – ZÁBOROVÝ ELABORÁT

Tereza Nová

Studijní program: Stavební inženýrství

Studijní obor: Konstrukce a dopravní stavby

Vedoucí diplomové práce: Ing. Karel Fazekas, PhD.

Praha 2023

Varianta 1

k.ú. Nepřevázka

Parcela KN	Číslo položky	Výměra KÚ m2	Druh pozemku	ZÁBOR	
				TRVALÝ	
				s výkupem	bez výkupu
160/2	44	5008	ostatní plocha dráha	318	
398/101	13	240	orná půda	141	
398/105	10	315	orná půda	44	
398/106	11	75	orná půda	75	
398/107	12	5	orná půda	5	
398/111	5	1870	orná půda	184	
398/112	3	1634	orná půda	1608	
398/113	2	1677	orná půda	1677	
417	1	14065	orná půda	3606	
431/6	22	2	orná půda	2	
431/7	25	285	orná půda	8	
431/8	15	1252	orná půda	211	
431/9	16	1506	orná půda	1095	
431/10	17	1743	orná půda	237	
431/11	20	322	orná půda	24	
434	4	2003	orná půda	1140	
439/1	27	751	vodní plocha zamokřená plocha	8	
439/4	29	26	vodní plocha zamokřená plocha	23	
439/5	31	49	vodní plocha zamokřená plocha	49	
439/6	32	124	zahrada	4	
439/7	33	206	zahrada	75	
444/15	23	70	orná půda	16	
444/17	28	10	orná půda	10	
444/19	30	9	orná půda	9	
512/97	51	4252	orná půda	101	
548/1	46	7760	orná půda	2752	
548/2	43	543	orná půda	39	
548/3	45	516	orná půda	352	
555	50	1762	orná půda	575	
556	48	3316	orná půda	2826	
557	49	3345	orná půda	508	
639	53	3759	orná půda	105	
640	52	3989	orná půda	2787	
641	54	4579	orná půda	49	
707/1	73	17248	ostatní plocha jiná plocha	4424	
707/2	78	1453	ostatní plocha jiná plocha	1145	
707/3	79	323	vodní plocha koryto vodního toku umělé	24	
707/7	72	3076	ostatní plocha jiná plocha	2374	
710/1	75	6085	ostatní plocha jiná plocha	160	

711/1	76	5690	ostatní plocha jiná plocha	995
712/1	74	796	vodní plocha koryto vodního toku umělé	315
712/2	77	472	vodní plocha koryto vodního toku umělé	472
713	81	9235	ostatní plocha jiná plocha	713
727	55	691	orná půda	51
731/1	71	1613	ostatní plocha ostatní komunikace	127
733/4	80	1367	ostatní plocha ostatní komunikace	513
734/1	82	2277	ostatní plocha ostatní komunikace	264
778/1	14	2449	ostatní plocha silnice	303
780/5	35	1611	ostatní plocha ostatní komunikace	103
780/6	34	202	vodní plocha koryto vodního toku umělé	1
785/72	21	37	vodní plocha koryto vodního toku umělé	34
785/73	24	29	vodní plocha koryto vodního toku umělé	29
785/74	26	66	vodní plocha koryto vodního toku umělé	54
785/76	18	115	vodní plocha koryto vodního toku umělé	26
785/77	19	9	vodní plocha koryto vodního toku umělé	9
791/3	6	17647	ostatní plocha silnice	123
791/13	7	611	ostatní plocha silnice	611
791/14	9	103	ostatní plocha neplodná půda	53
791/16	8	3116	ostatní plocha silnice	933
795	70	1840	ostatní plocha ostatní komunikace	138
797/1	69	23218	orná půda	3242
797/2	68	28474	orná půda	2997
797/7	64	1330	orná půda	126
797/8	67	12039	orná půda	1569
797/9	65	5341	orná půda	3099
797/10	66	5045	orná půda	800
797/14	63	145	orná půda	14
799/3	60	16797	orná půda	3783
799/4	61	5049	orná půda	312
799/5	59	4100	orná půda	970
799/9	56	676	orná půda	64
799/11	58	7766	orná půda	85
799/12	57	4623	orná půda	1093

800/2	62	377	vodní plocha koryto vodního toku přirozené nebo upravené	137
801/1	47	4039	orná půda	45
802/1	41	198	trvalý travní porost	140
802/2	40	80	trvalý travní porost	80
802/3	38	66	trvalý travní porost	66
802/4	37	1065	trvalý travní porost	134
808	42	3143	ostatní plocha dráha	186
809/1	39	28	ostatní plocha jiná plocha	9
809/2	36	210	ostatní plocha jiná plocha	39

k.ú.Chloumek u Mladé Boleslavi

Parcela KN	Číslo položky	Výměra KÚ m2	Druh pozemku	ZÁBOR	
				TRVALÝ	
				s výkupem	bez výkupu
130/1	98	21952	orná půda	3779	
132/4	97	277	ostatní plocha neplodná půda	51	
132/5	94	87477	orná půda	7855	
132/9	93	1795	ostatní plocha ostatní komunikace	73	
132/10	91	39310	orná půda	202	
132/11	90	18431	ostatní plocha neplodná půda	192	
132/12	100	3816	orná půda	1887	
132/13	102	3673	orná půda	3115	
132/14	103	3620	orná půda	115	
132/23	99	60	vodní plocha koryto vodního toku přirozené nebo upravené	46	
132/24	101	57	vodní plocha koryto vodního toku přirozené nebo upravené	36	
170/1	104	3651	ostatní plocha ostatní komunikace	334	
176/2	111	22809	orná půda	3553	
176/3	113	6667	orná půda	1425	
176/4	112	295	orná půda	65	
176/5	115	20574	orná půda	275	
176/6	114	17081	orná půda	5226	
178	109	212	vodní plocha koryto vodního toku umělé	51	
179	110	900	vodní plocha koryto vodního toku umělé	72	
180/1	108	23718	orná půda	378	
180/2	106	432	orná půda	338	
180/3	107	4943	orná půda	1514	
180/4	105	3152	orná půda	1360	
185/2	96	1133	orná půda	201	
185/3	95	712	orná půda	220	
185/4	92	782	orná půda	271	
185/5	89	877	orná půda	335	
185/6	88	532	orná půda	190	

185/7	87	208	orná půda	73
185/8	86	36499	orná půda	12413
186	85	348	orná půda	99
187/1	84	9600	ostatní plocha jiná plocha	2583
187/2	83	13200	ostatní plocha jiná plocha	3574

k.ú. Jemníky u Mladé Boleslavi

Parcela KN	Číslo položky	Výměra KÚ m2	Druh pozemku	ZÁBOR	
				TRVALÝ	
				s výkupem	bez výkupu
128/3	132	234	vodní plocha koryto vodního toku umělé	88	
128/4	133	388	vodní plocha koryto vodního toku umělé	108	
129/1	126	9269	orná půda	3104	
129/5	127	7111	orná půda	1873	
129/6	128	7901	orná půda	1913	
129/7	130	8605	orná půda	806	
129/8	129	22040	orná půda	2657	
129/9	131	8542	orná půda	2203	
129/10	125	1954	orná půda	428	
137/1	134	6287	orná půda	1669	
137/17	137	15966	orná půda	2098	
137/18	136	5700	orná půda	3040	
137/19	135	4252	orná půda	99	
137/33	144	10975	orná půda	54	
137/42	139	8585	orná půda	2307	
137/43	140	3889	orná půda	1206	
137/44	141	4789	orná půda	1880	
137/46	138	1905	orná půda	234	
137/53	142	209	orná půda	26	
146/1	143	4864	ostatní plocha ostatní komunikace	453	
149/2	146	9560	orná půda	2390	
149/13	147	10423	orná půda	2653	
149/14	150	8470	orná půda	1643	
149/15	148	19582	orná půda	3064	
149/16	149	5754	orná půda	1018	
149/18	151	14515	orná půda	2833	
149/21	153	7776	orná půda	1635	
149/22	156	3205	orná půda	301	
149/23	158	15771	orná půda	16	
149/31	152	14732	orná půda	1269	
705/1	145	26405	ostatní plocha silnice	450	
716	116	1526	ostatní plocha ostatní komunikace	73	
717/3	117	528	orná půda	218	
718/4	118	16677	orná půda	5067	
718/7	123	21691	orná půda	58	
718/10	120	1271	orná půda	335	
718/11	121	10322	orná půda	4303	

718/12	119	1164	orná půda	28	
718/13	122	662	orná půda	16	
719	124	3820	ostatní plocha ostatní komunikace	232	

k.ú. Mladá Boleslav

Parcela KN	Číslo položky	Výměra KÚ m2	Druh pozemku	ZÁBOR	
				TRVALÝ	
				s výkupem	bez výkupu
872/11	215	371	zahrada	7	
876	217	20057	orná půda	6759	
884/1	173	30277	orná půda	8674	
884/2	164	2125	ostatní plocha dráha	257	
884/5	162	3640	orná půda	597	
884/6	172	21376	orná půda	1	
884/11	161	14794	orná půda	3315	
904/42	208	19811	orná půda	2911	
904/43	209	13310	orná půda	2810	
904/46	218	2688	ostatní plocha jiná plocha	63	
904/51	211	3420	orná půda	1122	
904/54	210	12464	orná půda	3198	
928/1	175	4383	zahrada	177	
928/6	183	6291	trvalý travní porost	1839	
928/8	188	381	zahrada	47	
931/2	167	662	trvalý travní porost	133	
931/6	170	422	orná půda	248	
931/9	168	5	trvalý travní porost	5	
932/1	174	259	zahrada	152	
932/2	177	346	orná půda	88	
932/3	169	318	trvalý travní porost	300	
953/1	203	10008	ostatní plocha ostatní dopravní plocha	63	
953/3	190	3310	ostatní plocha zeleň	38	
953/10	206	1317	ostatní plocha ostatní komunikace	21	
953/15	204	641	ostatní plocha zeleň	225	
961/1	159	12807	orná půda	8210	
961/2	160	12664	orná půda	721	
962/1	163	5678	orná půda	5433	
962/2	192	4961	orná půda	182	
965	165	5812	orná půda	608	
966	157	12239	orná půda	607	
970	155	9071	orná půda	23	
996/1	179	2032	ostatní plocha neplodná půda	1	
996/7	180	1280	trvalý travní porost	139	
997/2	182	2133	trvalý travní porost	357	
1007/7	197	44840	ostatní plocha ostatní komunikace	262	
1007/12	187	3777	ostatní plocha	19	

			zeleň	
1007/41	191	488	ostatní plocha ostatní komunikace	11
1007/43	196	2240	ostatní plocha zeleň	803
1007/44	189	3854	ostatní plocha zeleň	1061
1307/2	166	1294	ostatní plocha ostatní komunikace	161
1312/1	216	633	ostatní plocha ostatní komunikace	40
1316/37	199	25298	ostatní plocha silnice	432
1316/74	198	769	ostatní plocha silnice	132
1316/76	201	479	ostatní plocha jiná plocha	10
1316/109	202	201	ostatní plocha silnice	2
1316/110	200	268	ostatní plocha jiná plocha	194
1319/2	176	4370	ostatní plocha ostatní komunikace	98
1324	154	4212	ostatní plocha ostatní komunikace	269
1391/2	227	3122	vodní plocha koryto vodního toku přirozené nebo upravené	336
1394/2	207	2570	vodní plocha koryto vodního toku přirozené nebo upravené	181
1399	195	644	ostatní plocha zeleň	261
1401/51	181	3057	ostatní plocha jiná plocha	67
1404/1	185	12262	vodní plocha koryto vodního toku přirozené nebo upravené	109
1457	171	1678	ostatní plocha dráha	288
1472/2	186	5157	vodní plocha koryto vodního toku přirozené nebo upravené	110
1473/2	184	5184	vodní plocha koryto vodního toku přirozené nebo upravené	109
st. 6953	205	16	zastavěná plocha a nádvoří	16
st. 6955	194	16	zastavěná plocha a nádvoří	14
st. 6964	193	18	zastavěná plocha a nádvoří	9
st. 6965	178	17	zastavěná plocha a nádvoří	17

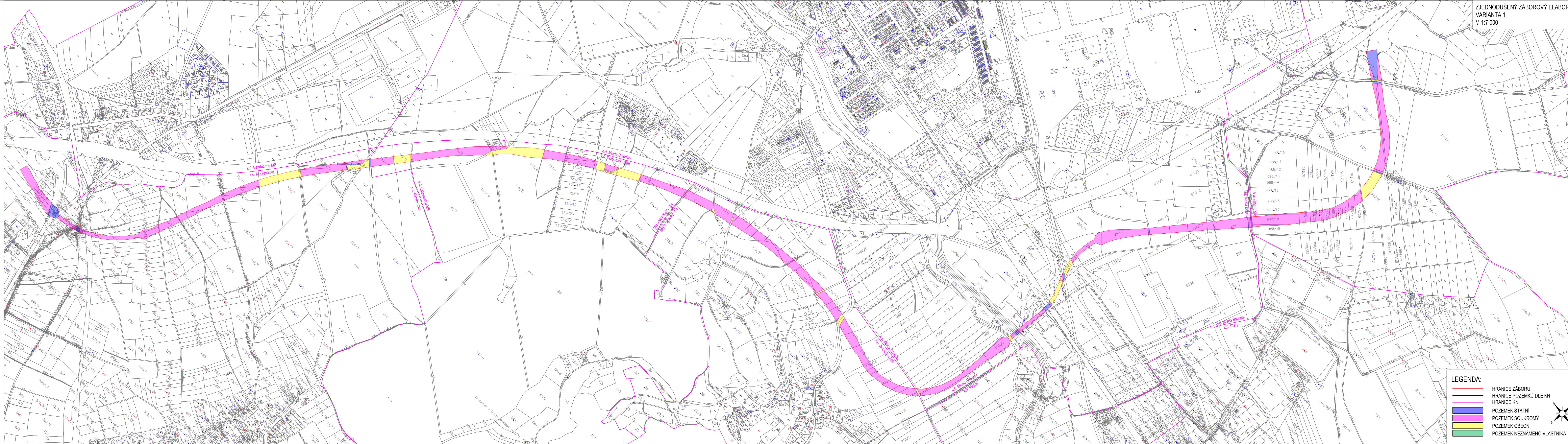
k.ú. Kosmonosy

Parcela KN	Číslo položky	Výměra KÚ m2	Druh pozemku	ZÁBOR	
				TRVALÝ	
				s výkupem	bez výkupu
987/8	250	31859	orná půda	5385	
988/1	252	8738	orná půda	438	
988/17	238	7290	orná půda	459	
988/18	233	9731	orná půda	9119	

988/19	237	10044	orná půda	1013
988/21	239	7517	orná půda	2361
988/22	242	4448	orná půda	1396
988/23	243	4308	orná půda	1375
988/24	244	4636	orná půda	1439
988/25	245	4664	orná půda	1396
988/26	246	4378	orná půda	1335
988/27	247	4526	orná půda	1444
988/28	251	4591	orná půda	1555
988/29	254	5203	orná půda	1261
1698/28	222	115	orná půda	30
1698/61	213	460	orná půda	16
1698/63	212	2445	orná půda	1
1698/68	214	17372	orná půda	4608
1698/69	219	6871	orná půda	641
1698/75	225	17	orná půda	17
1698/76	220	139	orná půda	42
1698/81	221	9640	orná půda	1225
1699/1	229	6450	ostatní plocha ostatní komunikace	203
1699/21	224	89	ostatní plocha ostatní komunikace	48
1699/22	223	1650	ostatní plocha ostatní komunikace	158
1711/2	236	26940	orná půda	8329
1716	235	2162	vodní plocha koryto vodního toku přirozené nebo upravené	2162
1717	228	30795	orná půda	1693
1718	240	1470	ostatní plocha ostatní komunikace	25
1719	241	28861	orná půda	3741
1729/1	248	4037	ostatní plocha ostatní komunikace	383
1732/2	249	611	vodní plocha koryto vodního toku přirozené nebo upravené	183
1739/5	253	2132	orná půda	204
1739/6	232	1343	orná půda	246
1739/7	234	140	orná půda	95
1741/1	231	370	ostatní plocha ostatní komunikace	6
1741/2	230	1062	ostatní plocha ostatní komunikace	207
1846/5	226	5950	vodní plocha koryto vodního toku umělé	346
1994/23	255	345	vodní plocha koryto vodního toku přirozené nebo upravené	47

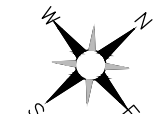
Rekapitulace

Pozemek	Plocha v m ²
Soukromé pozemky	220 747
Státní pozemky	10 488
Obecní pozemky	37 135
Neznámý vlastník	-
CELKEM	268 370



LEGENDA:

- HRANICE ZÁBORU
- HRANICE POZEMKŮ DLE KN
- HRANICE KN
- POZEMEK STÁTNÍ
- POZEMEK SOUKROMÝ
- POZEMEK OBCNÍ
- POZEMEK NEZNÁMÉHO VLASTNÍKA



Varianta 2

k.ú. Nepřevázka

Parcela KN	Číslo položky	Výměra KÚ m2	Druh pozemku	ZÁBOR	
				TRVALÝ	
				s výkupem	bez výkupu
398/2	25	1147	orná půda	169	
398/9	23	375	vodní plocha vodní nádrž umělá	96	
398/56	14	1250	orná půda	408	
398/102	18	8396	orná půda	1019	
398/103	19	794	orná půda	23	
398/108	10	888	orná půda	160	
398/109	12	1669	orná půda	710	
398/110	8	1923	orná půda	1851	
398/111	9	1870	orná půda	1169	
398/112	7	1634	orná půda	376	
398/113	6	1677	orná půda	571	
398/114	13	14542	orná půda	967	
398/132	22	1372	orná půda	67	
417	1	14065	orná půda	3960	
420/1	2	1798	orná půda	151	
424	4	2372	orná půda	1649	
431/1	29	1639	orná půda	80	
431/5	27	1329	orná půda	97	
434	5	2003	orná půda	1433	
436	11	2185	orná půda	1683	
441/3	31	1496	ostatní plocha dráha	204	
441/6	34	461	ostatní plocha manipulační plocha	287	
512/2	43	4264	orná půda	3563	
512/97	54	4252	orná půda	55	
549	47	3895	orná půda	1329	
550	49	3906	orná půda	664	
551	52	4323	orná půda	711	
552	53	3661	orná půda	243	
641	55	4579	orná půda	1717	
707/7	76	3076	ostatní plocha jiná plocha	316	
710/1	74	6085	ostatní plocha jiná plocha	3977	
711/1	77	5690	ostatní plocha jiná plocha	2357	
712/1	75	796	vodní plocha koryto vodního toku umělé	266	
717/2	79	399	orná půda	192	
727	56	691	orná půda	55	
731/1	73	1613	ostatní plocha ostatní komunikace	64	
732	78	145	ostatní plocha jiná plocha	104	
733/4	80	1367	ostatní plocha ostatní komunikace	225	

776/2	32	180	ostatní plocha ostatní komunikace	71
778/1	28	2449	ostatní plocha silnice	120
778/3	24	26135	ostatní plocha manipulační plocha	155
791/1	3	19778	ostatní plocha silnice	133
791/3	15	17647	ostatní plocha silnice	3379
791/11	16	1885	ostatní plocha silnice	75
791/12	17	133	ostatní plocha silnice	68
791/15	21	30	ostatní plocha silnice	30
791/16	20	3116	ostatní plocha silnice	1375
795	72	1840	ostatní plocha ostatní komunikace	85
797/1	71	23218	orná půda	2154
797/2	70	28474	orná půda	1847
797/7	66	1330	orná půda	84
797/8	69	12039	orná půda	1539
797/9	67	5341	orná půda	1538
797/10	68	5045	orná půda	288
797/14	65	145	orná půda	10
799/3	61	16797	orná půda	3058
799/4	63	5049	orná půda	230
799/5	62	4100	orná půda	711
799/9	57	676	orná půda	55
799/11	59	7766	orná půda	651
799/12	60	4623	orná půda	630
799/13	58	4291	orná půda	240
800/2	64	377	vodní plocha koryto vodního toku přirozené nebo upravené	95
801/4	45	2518	orná půda	1475
801/5	44	2550	orná půda	1664
801/9	38	12331	orná půda	1643
801/11	46	2475	orná půda	1791
801/12	37	90	orná půda	4
801/13	39	213	orná půda	134
803	51	36	ostatní plocha ostatní komunikace	26
805	41	1945	vodní plocha koryto vodního toku přirozené nebo upravené	282
806	36	215	trvalý travní porost školka	84

k.ú. Bezděčín u Mladé Boleslavi

Parcela KN	Číslo položky	Výměra KÚ m2	Druh pozemku	ZÁBOR	
				TRVALÝ	
				s výkupem	bez výkupu
160/6	40	53268	ostatní plocha	312	

			silnice	
161	50	6680	ostatní plocha silnice	96
162/1	48	8533	ostatní plocha silnice	3331
162/2	42	5391	ostatní plocha silnice	1365
165/1	35	34	trvalý travní porost	2
166	33	77	ostatní plocha manipulační plocha	43
180	26	20899	ostatní plocha dráha	283
181	30	453	ostatní plocha silnice	111

k.ú. Chloumek u Mladé Boleslavi

Parcela KN	Číslo položky	Výměra KÚ m2	Druh pozemku	ZÁBOR	
				TRVALÝ	
				s výkupem	bez výkupu
130/1	96	21952	orná půda	2710	
132/1	98	2615	orná půda	1993	
132/2	97	58	vodní plocha koryto vodního toku přirozené nebo upravené	49	
132/4	95	277	ostatní plocha neplodná půda	33	
132/5	93	87477	orná půda	3575	
132/12	100	3816	orná půda	1680	
132/23	99	60	vodní plocha koryto vodního toku přirozené nebo upravené	17	
170/1	101	3651	ostatní plocha ostatní komunikace	196	
176/2	106	22809	orná půda	2583	
176/3	108	6667	orná půda	1390	
176/4	107	295	orná půda	59	
176/6	109	17081	orná půda	4888	
176/7	110	929	orná půda	394	
177	104	150	vodní plocha koryto vodního toku umělé	103	
178	105	212	vodní plocha koryto vodního toku umělé	88	
180/3	103	4943	orná půda	2348	
180/4	102	3152	orná půda	1120	
185/1	91	379	orná půda	376	
185/2	90	1133	orná půda	821	
185/3	89	712	orná půda	403	
185/4	88	782	orná půda	473	
185/5	87	877	orná půda	489	
185/6	86	532	orná půda	292	
185/7	85	208	orná půda	94	
185/8	84	36499	orná půda	6997	
186	83	348	orná půda	63	
187/1	82	9600	ostatní plocha jiná plocha	1922	
187/2	81	13200	ostatní plocha	1951	

jiná plocha

k.ú. Jemníky u Mladé Boleslavi

Parcela KN	Číslo položky	Výměra KÚ m2	Druh pozemku	ZÁBOR	
				TRVALÝ	
				s výkupem	bez výkupu
128/3	131	234	vodní plocha koryto vodního toku umělé	49	
128/4	132	388	vodní plocha koryto vodního toku umělé	55	
129/1	125	9269	orná půda	1428	
129/4	126	345	ostatní plocha ostatní komunikace	21	
129/5	127	7111	orná půda	962	
129/6	128	7901	orná půda	1158	
129/7	129	8605	orná půda	1581	
129/9	130	8542	orná půda	1460	
129/10	123	1954	orná půda	615	
129/11	122	157	orná půda	119	
129/12	124	227	ostatní plocha ostatní komunikace	119	
129/13	121	101	ostatní plocha ostatní komunikace	58	
137/1	133	6287	orná půda	829	
137/17	134	15966	orná půda	1545	
146/1	137	4864	ostatní plocha ostatní komunikace	4	
716	111	1526	ostatní plocha ostatní komunikace	181	
717/1	116	355	ostatní plocha ostatní komunikace	2	
717/3	112	528	orná půda	48	
717/4	119	839	ostatní plocha ostatní komunikace	246	
718/3	113	69	ostatní plocha ostatní komunikace	17	
718/4	115	16677	orná půda	2445	
718/10	117	1271	orná půda	115	
718/11	118	10322	orná půda	2065	
718/12	114	1164	orná půda	983	
719	120	3820	ostatní plocha ostatní komunikace	52	
734/1	136	14836	orná půda	280	
734/2	138	642	ostatní plocha ostatní komunikace	189	
735	135	5024	ostatní plocha ostatní komunikace	356	

k.ú. Řepov

Parcela KN	Číslo položky	Výměra KÚ m2	Druh pozemku	ZÁBOR	
				TRVALÝ	
				s výkupem	bez výkupu
235/1	191	104	orná půda	104	
235/11	189	3423	orná půda	1430	

240/1	203	268	orná půda	249
240/2	217	414	orná půda	4
240/3	210	201	orná půda	140
240/4	209	4854	orná půda	319
240/5	206	5257	orná půda	1649
240/8	214	15	orná půda	15
765	180	487	trvalý travní porost	85
766	181	219	trvalý travní porost	67
767/1	182	3367	orná půda	629
767/2	186	1092	orná půda	277

k.ú. Mladá Boleslav

Parcela KN	Číslo položky	Výměra KÚ m2	Druh pozemku	ZÁBOR	
				TRVALÝ	
				s výkupem	bez výkupu
872/11	232	371	zahrada	6	
876	234	20057	orná půda	6509	
884/1	176	30277	orná půda	5899	
900	184	24955	ostatní plocha jiná plocha	5	
904/9	185	3823	orná půda	91	
904/10	193	3913	orná půda	1725	
904/26	194	371	orná půda	1	
904/27	196	455	orná půda	74	
904/33	190	38099	orná půda	4004	
904/42	188	19811	orná půda	2896	
904/43	198	13310	orná půda	2593	
904/46	237	2688	ostatní plocha jiná plocha	58	
904/51	221	3420	orná půda	1031	
904/54	208	12464	orná půda	2921	
907/1	183	1704	ostatní plocha zeleň	1060	
907/2	178	1360	ostatní plocha zeleň	339	
941/1	201	134	trvalý travní porost	124	
941/2	207	260	trvalý travní porost	15	
941/4	224	513	trvalý travní porost	18	
942/1	220	7219	orná půda	1671	
942/14	205	14996	orná půda	1610	
942/29	199	4898	orná půda	564	
942/30	231	957	orná půda	66	
942/36	204	913	orná půda	9	
942/37	211	2874	orná půda	197	
942/38	218	2290	orná půda	567	
942/39	215	5998	orná půda	20	
944	235	2160	vodní plocha koryto vodního toku přirozené nebo upravené	149	
945/6	239	8634	orná půda	1	
945/20	238	1254	orná půda	36	
946/1	216	306	orná půda	74	
947/1	219	8130	orná půda	857	
947/2	213	1600	orná půda	330	
947/3	222	94	orná půda	4	

949/3	225	280	orná půda	165
953/3	202	3310	ostatní plocha zeleň	10
954/5	168	39	trvalý travní porost	4
962/1	173	5678	orná půda	669
962/2	175	4961	orná půda	132
965	172	5812	orná půda	148
966	171	12239	orná půda	304
969	169	3345	orná půda	50
979/1	159	10013	orná půda	134
979/2	160	12671	orná půda	71
990/1	151	3838	orná půda	945
990/2	150	389	orná půda	171
990/9	146	5836	orná půda	6
990/10	149	19993	orná půda	2165
990/19	148	4160	orná půda	1271
990/20	147	4149	orná půda	1498
995/1	157	600	trvalý travní porost	186
995/2	152	1169	trvalý travní porost	10
995/3	156	1352	trvalý travní porost	628
996/1	166	2032	ostatní plocha neplodná půda	1125
996/7	174	1280	trvalý travní porost	727
997/2	170	2133	trvalý travní porost	3
998/2	165	1393	trvalý travní porost	209
998/9	164	242	vodní plocha koryto vodního toku přirozené nebo upravené	84
999/2	163	4489	trvalý travní porost	2022
1002/2	161	2945	trvalý travní porost	1151
1003/1	153	6269	trvalý travní porost	2560
1003/2	154	794	trvalý travní porost	261
1003/3	158	2328	trvalý travní porost	1218
1004/2	155	1658	trvalý travní porost	961
1062/1	143	15448	orná půda	5247
1307/3	197	968	ostatní plocha ostatní komunikace	114
1312/1	233	633	ostatní plocha ostatní komunikace	35
1312/2	177	1543	ostatní plocha ostatní komunikace	153
1316/20	236	439	ostatní plocha silnice	21
1316/25	230	286	ostatní plocha silnice	19
1316/37	229	25298	ostatní plocha silnice	416
1316/83	228	18	ostatní plocha silnice	13
1319/2	167	4370	ostatní plocha ostatní komunikace	2204
1322/2	142	1674	ostatní plocha silnice	76
1323/5	139	983	ostatní plocha silnice	74

1323/6	140	2106	ostatní plocha silnice	82
1323/10	141	374	ostatní plocha silnice	153
1323/11	144	54	ostatní plocha silnice	1
1391/2	244	3122	vodní plocha koryto vodního toku přirozené nebo upravené	338
1394/2	187	2570	vodní plocha koryto vodního toku přirozené nebo upravené	177
1401/51	179	3057	ostatní plocha jiná plocha	1403
1404/1	195	12262	vodní plocha koryto vodního toku přirozené nebo upravené	240
1406	145	1140	trvalý travní porost	190
1460/1	223	2466	ostatní plocha dráha	238
1471	212	280	orná půda	111
1472/2	200	5157	vodní plocha koryto vodního toku přirozené nebo upravené	246
1473/2	192	5184	vodní plocha koryto vodního toku přirozené nebo upravené	302

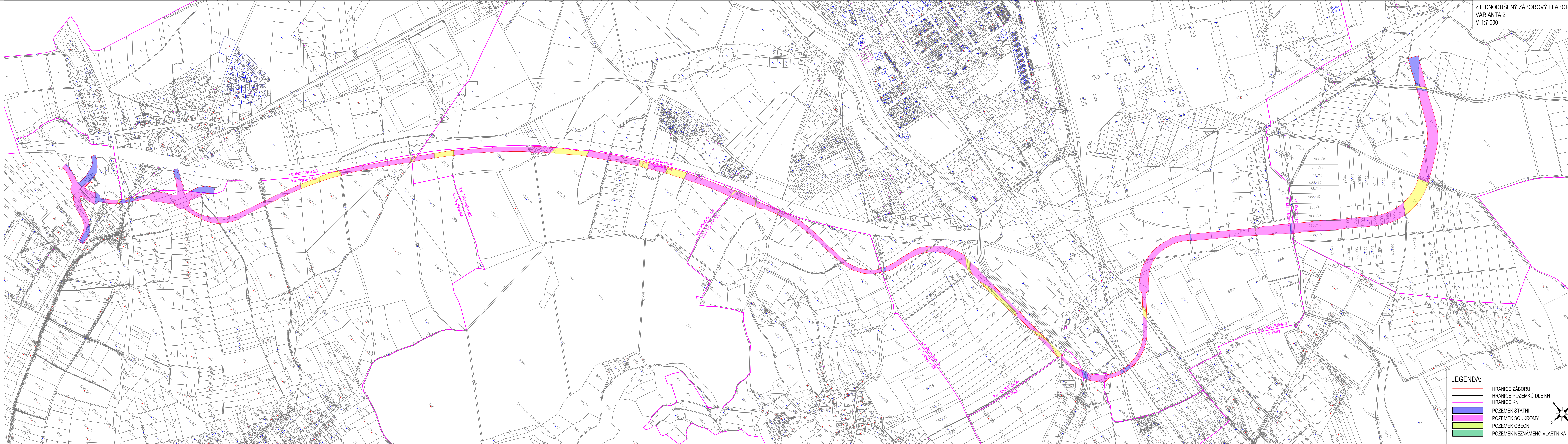
k.ú. Kosmonosy

Parcela KN	Číslo položky	Výměra KÚ m2	Druh pozemku	ZÁBOR	
				TRVALÝ	
				s výkupem	bez výkupu
987/8	271	31859	orná půda	7800	
988/17	259	7290	orná půda	274	
988/18	252	9731	orná půda	8899	
988/19	257	10044	orná půda	716	
988/21	260	7517	orná půda	2202	
988/22	261	4448	orná půda	1290	
988/23	262	4308	orná půda	1269	
988/24	263	4636	orná půda	1360	
988/25	266	4664	orná půda	1376	
988/26	267	4378	orná půda	1317	
988/27	268	4526	orná půda	1436	
988/28	273	4591	orná půda	1554	
988/29	275	5203	orná půda	1886	
1698/61	226	460	orná půda	2	
1698/68	227	17372	orná půda	4352	
1698/75	242	17	orná půda	10	
1698/76	240	139	orná půda	54	
1698/81	241	9640	orná půda	2073	
1699/1	245	6450	ostatní plocha ostatní komunikace	316	
1699/20	255	606	ostatní plocha ostatní komunikace	4	
1699/21	247	89	ostatní plocha ostatní komunikace	27	
1699/22	243	1650	ostatní plocha ostatní komunikace	52	
1711/2	254	26940	orná půda	15884	

1716	264	2162	vodní plocha koryto vodního toku přirozené nebo upravené	661
1717	251	30795	orná půda	28
1719	265	28861	orná půda	2199
1729/1	269	4037	ostatní plocha ostatní komunikace	392
1732/2	270	611	vodní plocha koryto vodního toku přirozené nebo upravené	209
1739/5	276	2132	orná půda	208
1739/6	250	1343	orná půda	252
1739/7	253	140	orná půda	95
1741/1	249	370	ostatní plocha ostatní komunikace	8
1741/2	246	1062	ostatní plocha ostatní komunikace	210
1846/5	248	5950	vodní plocha koryto vodního toku umělé	373
1994/4	256	22	ostatní plocha ostatní komunikace	10
1994/7	258	20688	orná půda	1
1994/8	274	15	orná půda	15
1994/11	277	10	ostatní plocha ostatní komunikace	2
1994/13	279	52	vodní plocha koryto vodního toku přirozené nebo upravené	17
1994/16	280	16	orná půda	1
1994/23	272	345	vodní plocha koryto vodního toku přirozené nebo upravené	338

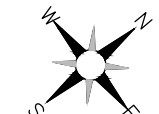
Rekapitulace

Pozemek	Plocha v m ²
Soukromé pozemky	198 488
Státní pozemky	19 623
Obecní pozemky	30 618
Neznámý vlastník	-
CELKEM	248 729



LEGENDA:

- HRANICE ZÁBORU
- HRANICE POZEMKŮ DLE KN
- HRANICE KN
- POZEMEK STÁTNÍ
- POZEMEK SOUKROMÝ
- POZEMEK NEZNÁMÉHO VLASTNÍKA



Varianta 3

k.ú. Nepřevázka

Parcela KN	Číslo položky	Výměra KÚ m2	Druh pozemku	ZÁBOR	
				TRVALÝ	
				s výkupem	bez výkupu
160/2	15	5008	ostatní plocha dráha	424	
444/5	11	8548	orná půda	3186	
444/6	12	7749	orná půda	2860	
444/7	8	365	orná půda	28	
444/8	10	7323	orná půda	877	
444/24	6	303	orná půda	10	
512/97	26	4252	orná půda	103	
545/1	16	5449	orná půda	719	
545/2	14	7269	orná půda	712	
546/1	17	2086	orná půda	1	
548/1	21	7760	orná půda	70	
555	25	1762	orná půda	367	
556	23	3316	orná půda	2495	
557	22	3345	orná půda	1449	
558/1	24	3751	orná půda	71	
559	20	2989	orná půda	841	
560	18	3021	orná půda	1177	
561	19	2701	orná půda	489	
639	28	3759	orná půda	112	
640	27	3989	orná půda	2804	
641	29	4579	orná půda	21	
707/1	47	17248	ostatní plocha jiná plocha	4352	
707/2	53	1453	ostatní plocha jiná plocha	1127	
707/3	54	323	vodní plocha koryto vodního toku umělé	31	
707/7	48	3076	ostatní plocha jiná plocha	1965	
710/1	50	6085	ostatní plocha jiná plocha	8	
711/1	51	5690	ostatní plocha jiná plocha	621	
712/1	49	796	vodní plocha koryto vodního toku umělé	192	
712/2	52	472	vodní plocha koryto vodního toku umělé	472	
713	56	9235	ostatní plocha jiná plocha	697	
727	30	691	orná půda	46	
731/1	46	1613	ostatní plocha ostatní komunikace	113	
733/4	55	1367	ostatní plocha ostatní komunikace	452	
734/1	57	2277	ostatní plocha ostatní komunikace	242	
780/5	13	1611	ostatní plocha	106	

			ostatní komunikace	
785/64	7	48	vodní plocha koryto vodního toku umělé	15
785/65	9	242	vodní plocha koryto vodního toku umělé	17
785/66	1	588	vodní plocha koryto vodního toku umělé	14
785/67	2	58	vodní plocha koryto vodního toku umělé	25
785/68	4	29	vodní plocha koryto vodního toku umělé	4
785/83	3	36	vodní plocha koryto vodního toku umělé	18
795	45	1840	ostatní plocha ostatní komunikace	124
797/1	44	23218	orná půda	3371
797/2	43	28474	orná půda	2729
797/7	39	1330	orná půda	129
797/8	42	12039	orná půda	1373
797/9	40	5341	orná půda	2981
797/10	41	5045	orná půda	828
797/14	38	145	orná půda	13
799/3	35	16797	orná půda	3765
799/4	36	5049	orná půda	300
799/5	34	4100	orná půda	832
799/9	31	676	orná půda	58
799/11	33	7766	orná půda	26
799/12	32	4623	orná půda	1017
800/2	37	377	vodní plocha koryto vodního toku přirozené nebo upravené	143

k.ú. Chloumek u Mladé Boleslavi

Parcela KN	Číslo položky	Výměra KÚ m2	Druh pozemku	ZÁBOR	
				TRVALÝ	
				s výkupem	bez výkupu
130/1	73	21952	orná půda	3413	
132/4	72	277	ostatní plocha neplodná půda	45	
132/5	69	87477	orná půda	7245	
132/9	67	1795	ostatní plocha ostatní komunikace	51	
132/10	66	39310	orná půda	103	
132/11	65	18431	ostatní plocha neplodná půda	154	
132/12	75	3816	orná půda	1340	
132/13	77	3673	orná půda	2830	
132/14	79	3620	orná půda	23	
132/23	74	60	vodní plocha koryto vodního toku přirozené nebo upravené	39	
132/24	76	57	vodní plocha koryto vodního toku přirozené nebo upravené	32	
170/1	78	3651	ostatní plocha ostatní komunikace	281	
176/2	86	22809	orná půda	3359	

176/3	88	6667	orná půda	1346
176/4	87	295	orná půda	61
176/5	90	20574	orná půda	224
176/6	89	17081	orná půda	5400
178	84	212	vodní plocha koryto vodního toku umělé	53
179	85	900	vodní plocha koryto vodního toku umělé	66
180/1	83	23718	orná půda	236
180/2	81	432	orná půda	283
180/3	82	4943	orná půda	1533
180/4	80	3152	orná půda	1272
185/2	71	1133	orná půda	83
185/3	70	712	orná půda	107
185/4	68	782	orná půda	159
185/5	64	877	orná půda	259
185/6	63	532	orná půda	173
185/7	62	208	orná půda	71
185/8	61	36499	orná půda	11886
186	60	348	orná půda	89
187/1	59	9600	ostatní plocha jiná plocha	2490
187/2	58	13200	ostatní plocha jiná plocha	3513

k.ú. Jemníky u Mladé Boleslavi

Parcela KN	Číslo položky	Výměra KÚ m2	Druh pozemku	ZÁBOR	
				TRVALÝ	
				s výkupem	bez výkupu
128/3	107	234	vodní plocha koryto vodního toku umělé	86	
128/4	108	388	vodní plocha koryto vodního toku umělé	105	
129/1	101	9269	orná půda	3137	
129/5	102	7111	orná půda	1957	
129/6	103	7901	orná půda	1879	
129/7	105	8605	orná půda	736	
129/8	104	22040	orná půda	2413	
129/9	106	8542	orná půda	2192	
129/10	100	1954	orná půda	463	
137/1	109	6287	orná půda	1358	
137/17	112	15966	orná půda	1785	
137/18	111	5700	orná půda	2635	
137/19	110	4252	orná půda	61	
137/33	119	10975	orná půda	20	
137/42	114	8585	orná půda	1938	
137/43	115	3889	orná půda	1077	
137/44	116	4789	orná půda	1632	
137/46	113	1905	orná půda	187	
137/53	117	209	orná půda	17	
146/1	118	4864	ostatní plocha ostatní komunikace	384	
149/2	121	9560	orná půda	1906	
149/13	122	10423	orná půda	1892	

149/14	125	8470	orná půda	2621
149/15	123	19582	orná půda	2793
149/16	124	5754	orná půda	1174
149/18	126	14515	orná půda	3418
149/21	128	7776	orná půda	623
149/22	129	3205	orná půda	265
149/23	130	15771	orná půda	1310
149/31	127	14732	orná půda	483
163/1	131	489	vodní plocha koryto vodního toku umělé	39
202/1	142	8693	orná půda	1553
202/12	143	98405	orná půda	4085
202/13	141	17613	orná půda	4121
205/1	146	12571	orná půda	1163
205/6	145	9280	orná půda	1039
216/1	132	4734	orná půda	428
216/9	133	5067	orná půda	552
216/11	134	18857	orná půda	2206
216/12	135	5891	orná půda	980
216/13	136	5926	orná půda	1260
216/14	137	6094	orná půda	1225
216/15	139	11063	orná půda	1411
216/16	140	2934	orná půda	27
705/1	120	26405	ostatní plocha silnice	362
707/1	138	4607	ostatní plocha ostatní komunikace	273
710/1	144	2019	ostatní plocha ostatní komunikace	145
716	91	1526	ostatní plocha ostatní komunikace	86
717/3	92	528	orná půda	259
718/4	93	16677	orná půda	6170
718/7	98	21691	orná půda	204
718/10	95	1271	orná půda	390
718/11	96	10322	orná půda	4503
718/12	94	1164	orná půda	41
718/13	97	662	orná půda	34
719	99	3820	ostatní plocha ostatní komunikace	234

k.ú. Řepov

Parcela KN	Číslo položky	Výměra KÚ m2	Druh pozemku	ZÁBOR	
				TRVALÝ	
				s výkupem	bez výkupu
315	244	3815	orná půda	848	
316	250	6198	orná půda	1303	
317	254	451	orná půda	54	
332/1	258	8815	orná půda	626	
336/7	265	7629	orná půda	711	
336/8	268	7624	orná půda	1702	
336/13	281	3393	orná půda	181	
386/1	280	7154	orná půda	1594	
391	275	8007	orná půda	1797	

396/1	273	10633	orná půda	2842
397/2	276	1108	orná půda	256
426/1	279	8665	orná půda	37
426/2	270	1446	orná půda	1202
426/8	269	106	ostatní plocha jiná plocha	57
427	267	15793	orná půda	2363
428	263	22770	orná půda	1659
429/1	260	9254	orná půda	2162
429/2	259	782	ostatní plocha jiná plocha	201
430/3	255	166	ostatní plocha neplodná půda	15
430/4	253	263	ostatní plocha neplodná půda	62
454/37	272	3729	orná půda	156
454/38	274	698	orná půda	192
502/86	256	578	orná půda	240
502/87	261	10878	orná půda	932
592	147	888	orná půda	71
593	148	4845	orná půda	323
594	149	11564	orná půda	873
595	150	12110	orná půda	863
596	151	11129	orná půda	761
597	152	12160	orná půda	652
598	153	1327	orná půda	80
599	154	1334	orná půda	76
608/1	162	9503	orná půda	782
608/25	161	4787	orná půda	345
608/26	160	5162	orná půda	345
608/27	159	9503	orná půda	713
608/28	158	5183	orná půda	351
608/29	157	5200	orná půda	351
608/30	156	10576	orná půda	744
608/31	155	7009	orná půda	688
609/8	164	1169	zahrada	500
611/5	168	7873	orná půda	2355
611/6	167	4751	orná půda	1050
611/7	166	9021	orná půda	1734
611/8	165	4408	orná půda	880
616/1	169	1789	vodní plocha koryto vodního toku přirozené nebo upravené	220
643/3	180	305	orná půda	305
643/16	191	10734	orná půda	1031
643/17	185	7552	orná půda	1002
643/39	178	2356	orná půda	215
643/59	195	1839	orná půda	301
643/60	184	8437	orná půda	1154
643/61	183	4772	orná půda	1146
643/62	182	3732	orná půda	1044
643/63	179	3726	orná půda	1004
643/65	177	4854	orná půda	1448
643/66	176	7427	orná půda	1544
643/67	175	8571	orná půda	1597

643/68	174	8889	orná půda	1521
643/69	173	5580	orná půda	874
643/70	172	5122	orná půda	828
643/71	171	12109	orná půda	2007
643/72	170	10755	orná půda	1765
643/74	181	545	ostatní plocha jiná plocha	343
646	186	2244	orná půda	583
647	187	1823	orná půda	477
648	188	11456	orná půda	990
649	189	4346	orná půda	1093
650	190	12563	orná půda	1125
652	192	4024	orná půda	918
653/1	193	2507	orná půda	624
653/2	194	8290	orná půda	646
715/1	163	4992	ostatní plocha silnice	328
717	196	556	vodní plocha koryto vodního toku přirozené nebo upravené	108
726/12	249	39816	ostatní plocha silnice	730
753	277	2178	ostatní plocha dráha	313
755	278	458	orná půda	120
757	257	14228	vodní plocha koryto vodního toku přirozené nebo upravené	219
763/13	266	119	vodní plocha koryto vodního toku přirozené nebo upravené	38
763/17	262	63	vodní plocha koryto vodního toku přirozené nebo upravené	22
763/18	264	137	vodní plocha koryto vodního toku přirozené nebo upravené	73

k.ú. Kolomuty

Parcela KN	Číslo položky	Výměra KÚ m2	Druh pozemku	ZÁBOR	
				TRVALÝ	
				s výkupem	bez výkupu
241/127	248	12740	orná půda	787	
311/8	245	374	orná půda	64	
311/9	247	1261	orná půda	526	
311/14	251	8951	orná půda	1702	
313/1	242	888	vodní plocha koryto vodního toku přirozené nebo upravené	22	
313/3	252	574	vodní plocha koryto vodního toku přirozené nebo upravené	305	
317/6	246	190	vodní plocha koryto vodního toku přirozené nebo upravené	146	
336/11	240	10303	orná půda	2395	
336/12	238	1306	orná půda	166	
336/13	215	47005	orná půda	2291	
336/18	213	1713	orná půda	417	
336/25	211	311	vodní plocha koryto vodního toku přirozené nebo upravené	104	
345/13	206	24725	orná půda	2035	

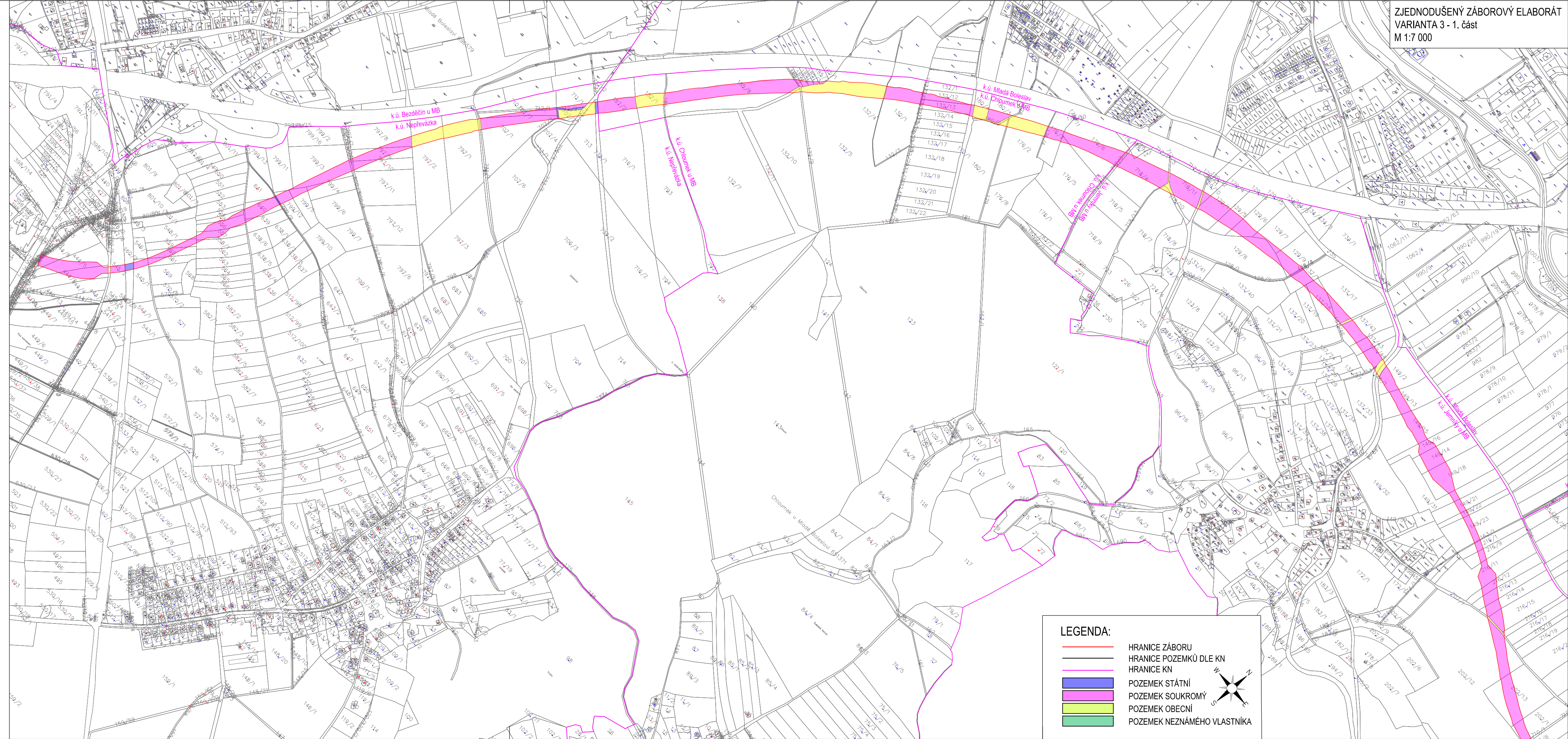
345/14	205	10344	orná půda	663
345/15	204	10344	orná půda	781
345/16	203	14390	orná půda	1020
345/17	202	9017	orná půda	776
345/18	201	8204	orná půda	766
345/19	200	4102	orná půda	412
345/20	199	4102	orná půda	431
345/21	198	13354	orná půda	1560
345/22	197	7028	orná půda	1032
392	241	7286	ostatní plocha ostatní komunikace	217
397/7	271	21	vodní plocha koryto vodního toku přirozené nebo upravené	1

k.ú. Plazy

Parcela KN	Číslo položky	Výměra KÚ m2	Druh pozemku	ZÁBOR	
				TRVALÝ	
				s výkupem	bez výkupu
98/53	237	6823	orná půda	909	
98/54	235	7835	orná půda	733	
98/55	232	3303	orná půda	903	
98/56	224	4280	orná půda	1352	
98/60	239	31337	orná půda	6046	
98/61	243	18350	orná půda	92	
176/3	208	17544	orná půda	6256	
176/9	221	10337	orná půda	67	
176/10	219	960	orná půda	66	
176/11	207	13416	orná půda	6368	
193	209	89292	orná půda	212	
214/70	230	524	orná půda	35	
234/17	223	9938	orná půda	2382	
234/18	220	5060	orná půda	1088	
234/19	218	2805	orná půda	671	
234/20	227	1316	orná půda	36	
234/21	225	13682	orná půda	1198	
258/1	216	4176	orná půda	1833	
258/8	212	11564	orná půda	2214	
258/9	214	126521	orná půda	4478	
438/1	222	7227	ostatní plocha ostatní komunikace	826	
448/1	226	4460	ostatní plocha ostatní komunikace	1554	
450	217	2258	ostatní plocha ostatní komunikace	137	
451	210	2892	ostatní plocha ostatní komunikace	194	
575/17	229	5	orná půda	4	
575/19	228	10	orná půda	2	
575/21	233	158	ostatní plocha ostatní komunikace	34	
575/22	234	336	orná půda	205	
575/25	236	19184	orná půda	44	
575/58	231	3637	orná půda	29	

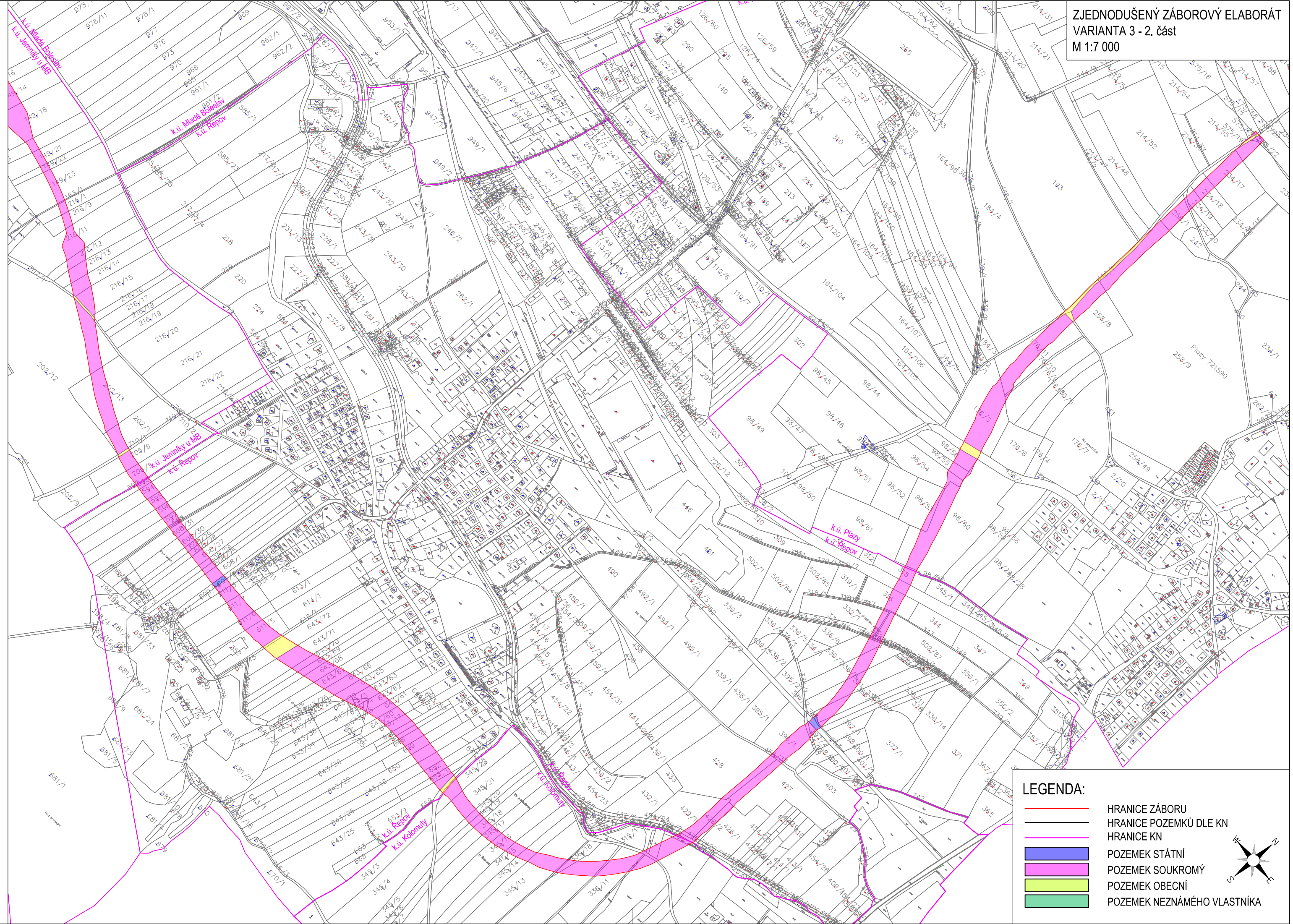
Rekapitulace

Pozemek	Plocha v m²
Soukromé pozemky	257 021
Státní pozemky	1 959
Obecní pozemky	31 670
Neznámý vlastník	-
CELKEM	290 650



LEGENDA:

- Hranice záboru
- Hranice pozemků dle KN
- Hranice KN
- Pozemek státní
- Pozemek soukromý
- Pozemek obecní
- Pozemek neznámého vlastníka



LEGENDA:

- HHRANICE ZÁBORU
- HHRANICE POZEMKŮ DLE KN
- HHRANICE KN
- POZEMEK STÁTNÍ
- POZEMEK SOUKROMÝ
- POZEMEK OBCENÍ
- POZEMEK NEZNÁMÉHO VLASTNÍKA



ČESKÉ VYSOKÉ UČENÍ TECHNICKÉ V PRAZE

Fakulta stavební
Katedra silničních staveb

**Projekt obchvatu města
II/610 Paralelní obchvat Mladé Boleslavi**

**Diplomová práce
C – SOUVISÍCÍ DOKUMENTACE
C5 – FOTODOKUMENTACE**

Tereza Nová

Studijní program: Stavební inženýrství

Studijní obor: Konstrukce a dopravní stavby

Vedoucí diplomové práce: Ing. Karel Fazekas, PhD.

Praha 2023

5. Fotodokumentace



Obrázek 1: Začátek úseku – MÚK Bezděčín, sjezd z dálnice D10 (směr Turnov) na Bezděčín



Obrázek 2: Začátek úseku – MÚK Bezděčín, sjezd z dálnice D10 (směr Praha) na silnici I/38



Obrázek 3: Pohled na místo kudy prochází koridory všech variant tras v km 1,5 – 2,5



Obrázek 4: Pohled na souběh dálnice D10 a polní cesty, kam přibude ještě silnice II/610, foceno proti směru staničení



Obrázek 5: Pohled na Mladou Boleslav (PZ Škoda AUTO) a obec Řepov, Jemníky



Obrázek 6: Silnice III/27513, Pohled na výhledový koridor silnice II/610 a žel. trati, které bude nutné přemostit, Jemníky



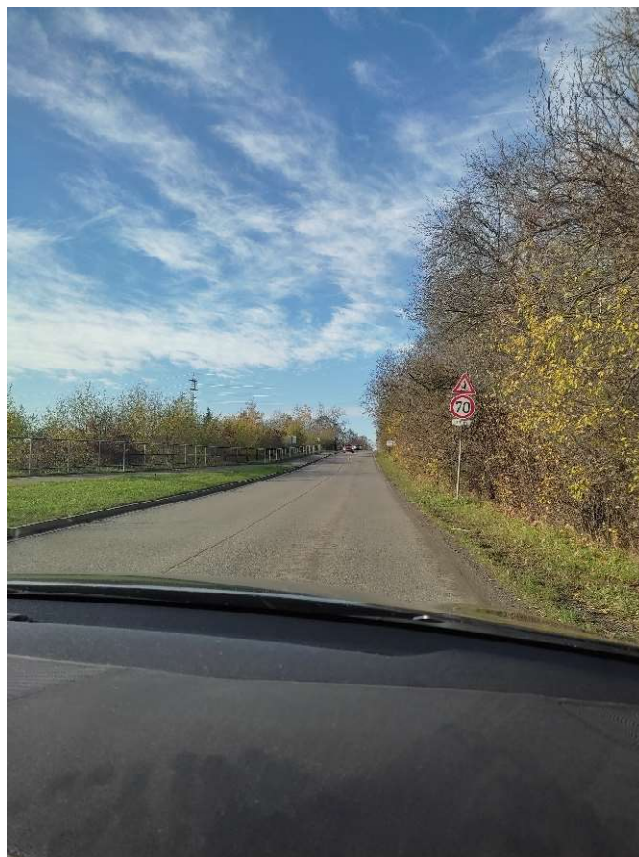
Obrázek 7: Koridor pro estakádu ve variantě trasy 1 procházející OC Olympia, Mladá Boleslav



Obrázek 8: Místo napojení silnice II/610 do OC Olympia, Mladá Boleslav



Obrázek 9: Koridor pro varianty tras 1 a 2, km 5,5 – 6,5, foceno z dálnice D10



Obrázek 10: Místo možné křižovatky trasy varianty 2 s III/27513 před mostem na dálnici D10, Jemníky



Obrázek 11: Záplavové území říčky Klenice, koridor varianty 2, pohled na OC Olympia, Mladá Boleslav/Řepov



Obrázek 12: Pohled přes silnici I/16 a trať 64 na koridor pro trasu varianty 2 u PZ Škoda AUTO



Obrázek 13: Pohled na koridor varianty trasy 3 u obce Řepov, km 5,5, foceno proti směru staničení



Obrázek 14: Pohled na koridor varianty trasy 3 u obce Řepov, km 5,5, foceno po směru staničení



Obrázek 15: Pohled na PP a EVL Chlum u Nepřevázky a obec Nepřevázku



Obrázek 16: Křížení silnice I/16 a žel. trati č. 64 Lomnice nad Popelkou – Mšeno, Mladá Boleslav



Obrázek 17: Železniční trať č. 71 Nymburk – Mladá Boleslav, Nepřevázka



Obrázek 18: Říčka Klenice, Mladá Boleslav



Obrázek 19: Prodejna u lomu Řepov (lom na těžbu cihlářské suroviny)



Obrázek 20: Pohled na cyklostezku č. 8148, Řepov