

LEGENDA:

- OSA POZEMNÍ KOMUNIKACE
- HRANY KOMUNIKACE
- HRANICE POZEMKŮ DLE KN
- HRANICE KN
- HRANICE SILNIČNÍHO KORIDORU V ZŮR

PLOCHY:

- ASFAKTOVÁ VOZOVKA
- ASFAKTOVÁ VOZOVKA - MOST
- ZPEVNĚNÝ SJEZD
- NEZPEVNĚNÝ SJEZD
- SVAHY - NÁSYP
- SVAHY - ZÁŘEZ
- REKULTIVACE

LEGENDA INVESTIC:

- PROPOJENÍ MŮK BEZDĚČÍN - MŮK KOSMONOSY
- BEZDĚČINSKÁ SPOJKA
- MODERNIZACE DÁLNIČE D10
- D10 PŘÍMÁ VĚTEV MŮK BEZDĚČÍN
- STRATEGICKÁ STAVBA č. 11
- MŮK KOSMONOSY
- SOUVISEJÍCÍ STAVBA ŠKODA AUTO a.s.

STÁVAJÍCÍ INŽENÝRSKÉ SÍTĚ:

- NADZEMNÍ VEDENÍ VVN
- NADZEMNÍ VEDENÍ VN
- PODZEMNÍ VEDENÍ VN
- PODZEMNÍ SDĚLOVACÍ VEDENÍ OPTICKÉ
- PODZEMNÍ KABELY
- PODZEMNÍ SDĚLOVACÍ VEDENÍ METALICKÉ
- PODZEMNÍ PLYNOVOD VTL
- PODZEMNÍ PLYNOVOD STL
- PODZEMNÍ PLYNOVOD BEZ ROZLIŠENÍ
- PLYNOVOD PLÁNOVANÁ VÝSTAVBA
- PODZEMNÍ VODOVOD PRŮMYSLHOVÝ
- HORKOVOD
- PODZEMNÍ KANALIZACE
- PODZEMNÍ VODOVOD

ZÁPLAVOVÉ ÚZEMÍ:

- ZÁPLAVOVÉ ÚZEMÍ 5-LETÉ VODY
- ZÁPLAVOVÉ ÚZEMÍ 20-LETÉ VODY
- ZÁPLAVOVÉ ÚZEMÍ 100-LETÉ VODY

Zpracoval	Konzultant	Školní rok	Fakulta stavební
Tereza Nová	Ing. Karel Fazekas, Ph.D.	2022/2023	ČVUT
Předmět	DIPLOMOVÁ PRÁCE		
Část	VÝKRESY		Datum
			11/2022
Výkres	B2.3.1 Situace - Varianta 3 - část 1 - Ortofotomapa		Měřítko
			1:5000
			Formát
			4xA4

LEGENDA:

- OSA POZEMNÍ KOMUNIKACE
- HRANÝ KOMUNIKACE
- HRANICE POZEMKŮ DLE KN
- HRANICE KN
- HRANICE SILNIČNÍHO KORIDORU V ŽŮR

PLOCHY:

- ASFALTOVÁ VOZOVKA
- ASFALTOVÁ VOZOVKA - MOST
- ZPEVNĚNÝ SJEZD
- NEZPEVNĚNÝ SJEZD
- SVAHY - NÁSYP
- SVAHY - ZÁREZ

LEGENDA INVESTIC:

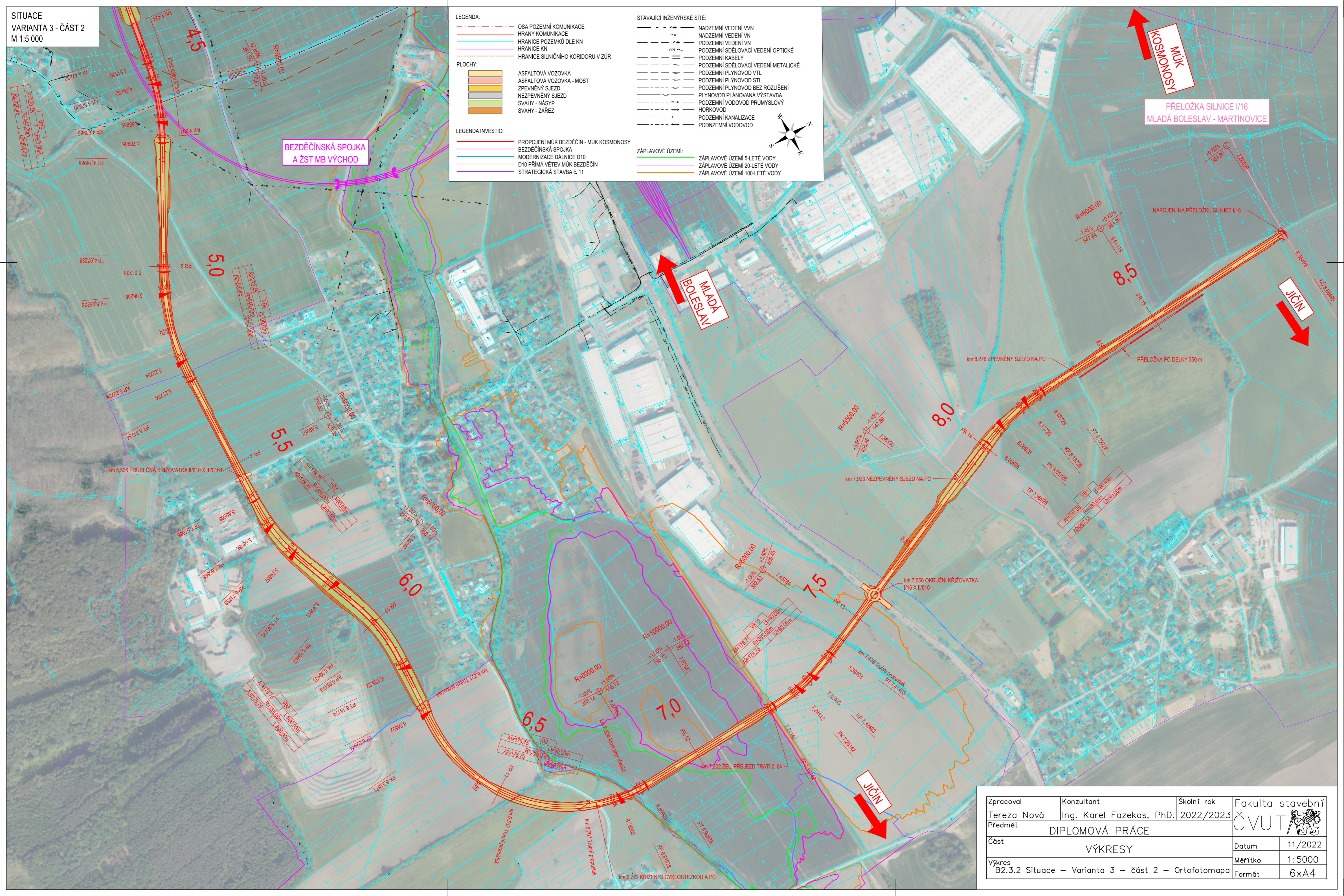
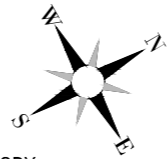
- PROPOJENÍ MŮK BEZDĚČÍN - MŮK KOSMONOSY
- BEZDĚČINSKÁ SPOJKA
- MODERNIZACE DÁLNIČE D10
- D10 PŘÍMÁ VĚTVĚNÍ MŮK BEZDĚČÍN
- STRATEGICKÁ STAVBA č. 11

STÁVAJÍCÍ INŽENÝRSKÉ SÍTĚ:

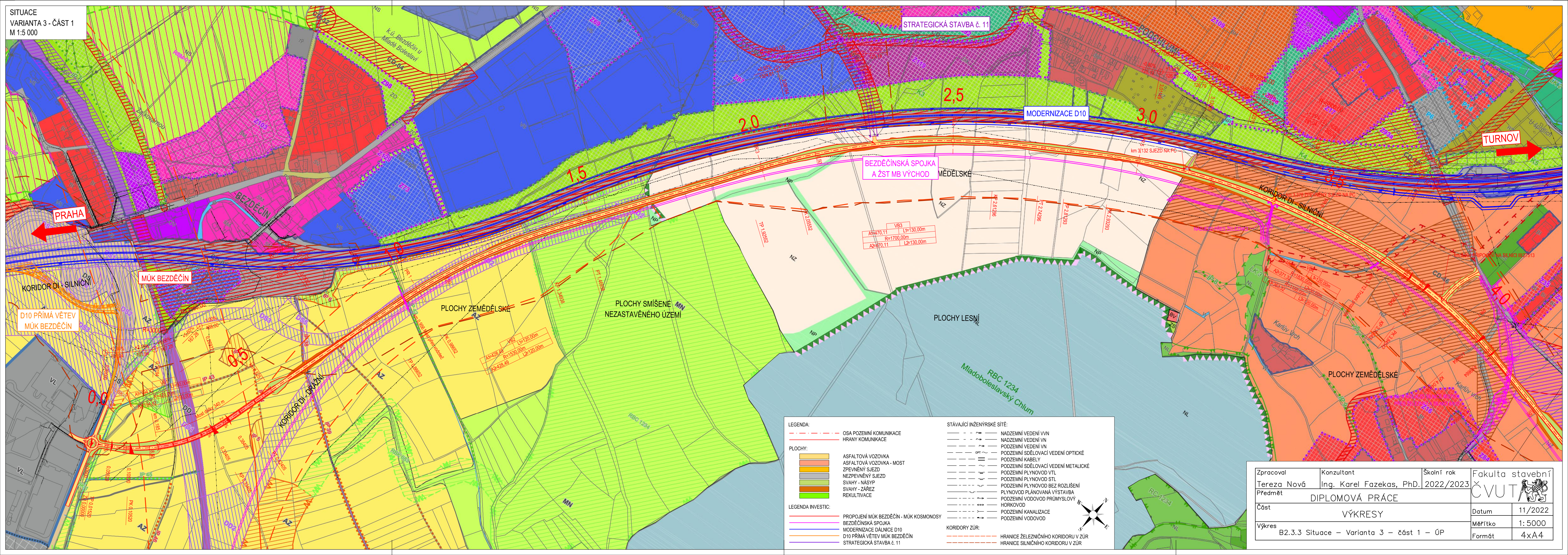
- NADZEMNÍ VEDENÍ VVN
- NADZEMNÍ VEDENÍ VN
- PODZEMNÍ VEDENÍ VN
- PODZEMNÍ SDĚLOVACÍ VEDENÍ OPTICKÉ
- PODZEMNÍ KABELY
- PODZEMNÍ SDĚLOVACÍ VEDENÍ METALICKÉ
- PODZEMNÍ PLYNOVOD VTL
- PODZEMNÍ PLYNOVOD STL
- PODZEMNÍ PLYNOVOD BEZ ROZLIŠENÍ
- PLYNOVOD PLÁNOVANÁ VÝSTAVBA
- PODZEMNÍ VODOVOD PRŮMYSLOVÝ
- HORKOVOD
- PODZEMNÍ KANALIZACE
- PODZEMNÍ VODOVOD

ZÁPLAVOVÉ ÚZEMÍ:

- ZÁPLAVOVÉ ÚZEMÍ 5-LETÉ VODY
- ZÁPLAVOVÉ ÚZEMÍ 20-LETÉ VODY
- ZÁPLAVOVÉ ÚZEMÍ 100-LETÉ VODY



Zpracoval Tereza Nová	Konzultant Ing. Karel Fazekas, Ph.D.	Školní rok 2022/2023	Fakulta stavební ČVUT
Předmět DIPLOMOVÁ PRÁCE		Datum 11/2022	
Část VÝKRESY		Měřítko 1:5000	
Výkres B2.3.2 Situace – Varianta 3 – část 2 – Ortofotomapa		Formát 6xA4	



LEGENDA:

- - - - - OSA POZEMNÍ KOMUNIKACE
- - - - - HRANY KOMUNIKACE

PLOCHY:

- ASFALTOVÁ VOZOVKA
- ASFALTOVÁ VOZOVKA - MOST
- ZPEVNĚNÝ SJEZD
- NEZPEVNĚNÝ SJEZD
- SVAHY - NÁSYP
- SVAHY - ZÁŘEZ
- REKULTIVACE

LEGENDA INVESTIC:

- PROPOJENÍ MŮK BEZDĚČÍN - MŮK KOSMONOSY
- BEZDĚČINSKÁ SPOJKA
- MODERNIZACE DÁLNIČE D10
- D10 PŘÍMÁ VĚTVĚV MŮK BEZDĚČÍN
- STRATEGICKÁ STAVBA č. 11

STÁVAJÍCÍ INŽENÝRSKÁ SÍTĚ:

- - - - - NADZEMNÍ VEDENÍ VVN
- - - - - NADZEMNÍ VEDENÍ VN
- - - - - PODZEMNÍ VEDENÍ VN
- - - - - PODZEMNÍ SDĚLOVACÍ VEDENÍ OPTICKÉ
- - - - - PODZEMNÍ KABELY
- - - - - PODZEMNÍ SDĚLOVACÍ VEDENÍ METALICKÉ
- - - - - PODZEMNÍ PLYNOVOD VTL
- - - - - PODZEMNÍ PLYNOVOD STL
- - - - - PODZEMNÍ PLYNOVOD BEZ ROZLIŠENÍ
- - - - - PLYNOVOD PLÁNOVANÁ VÝSTAVBA
- - - - - PODZEMNÍ VODOVOD PRŮMYSLOVÝ
- - - - - HORKOVOD
- - - - - PODZEMNÍ KANALIZACE
- - - - - PODZEMNÍ VODOVOD

KORIDORY ŽŮR:

- - - - - HRANICE ŽELEZNIČNÍHO KORIDORU V ŽŮR
- - - - - HRANICE SILNIČNÍHO KORIDORU V ŽŮR

Zpracoval Tereza Nová	Konzultant Ing. Karel Fazekas, Ph.D.	Školní rok 2022/2023	Fakulta stavební ČVUT
Předmět DIPLOMOVÁ PRÁCE			
Část Výkresy	Datum 11/2022		
Výkres B2.3.3 Situace - Varianta 3 - část 1 - ÚP		Měřítko 1:5000	Formát 4xA4

LEGENDA:

— OSA POZEMNÍ KOMUNIKACE
— HRANY KOMUNIKACE

PLOCHY:

- ASFALTOVÁ VOZOVKA
- ASFALTOVÁ VOZOVKA - MOST
- ZPEVNĚNÝ SJEZD
- NEZPEVNĚNÝ SJEZD
- SVAHY - NÁSYP
- SVAHY - ZÁŘEZ
- REKULTIVACE

LEGENDA INVESTIC:

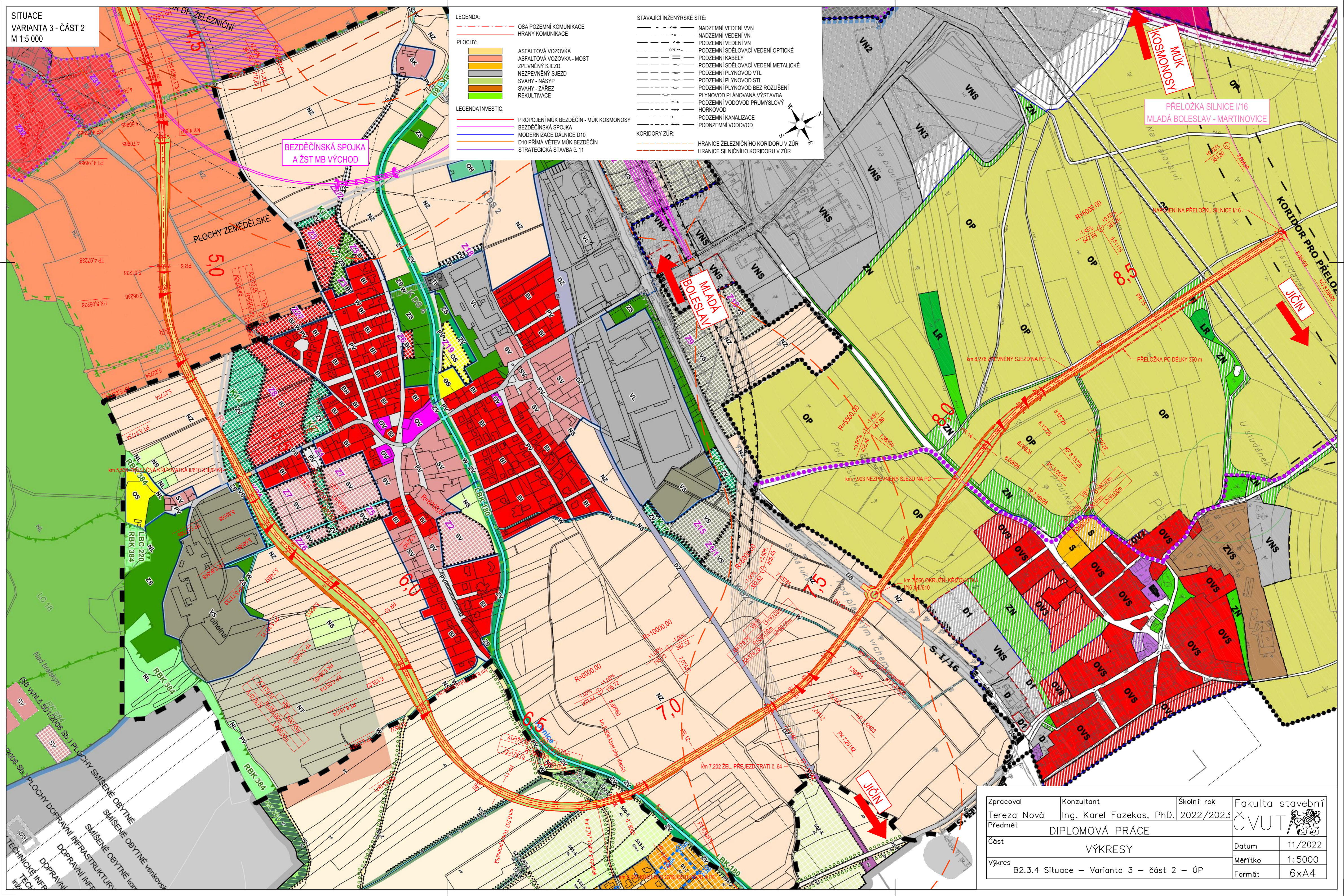
- PROPOJENÍ MŮK BEZDĚČÍN - MŮK KOSMONOSY
- BEZDĚČINSKÁ SPOJKA
- MODERNIZACE DÁLNIČE D10
- D10 PRÍMA VĚTEV MŮK BEZDĚČÍN
- STRATEGICKÁ STAVBA č. 11

STÁVAJÍCÍ INŽENÝRSKÉ SÍTĚ:

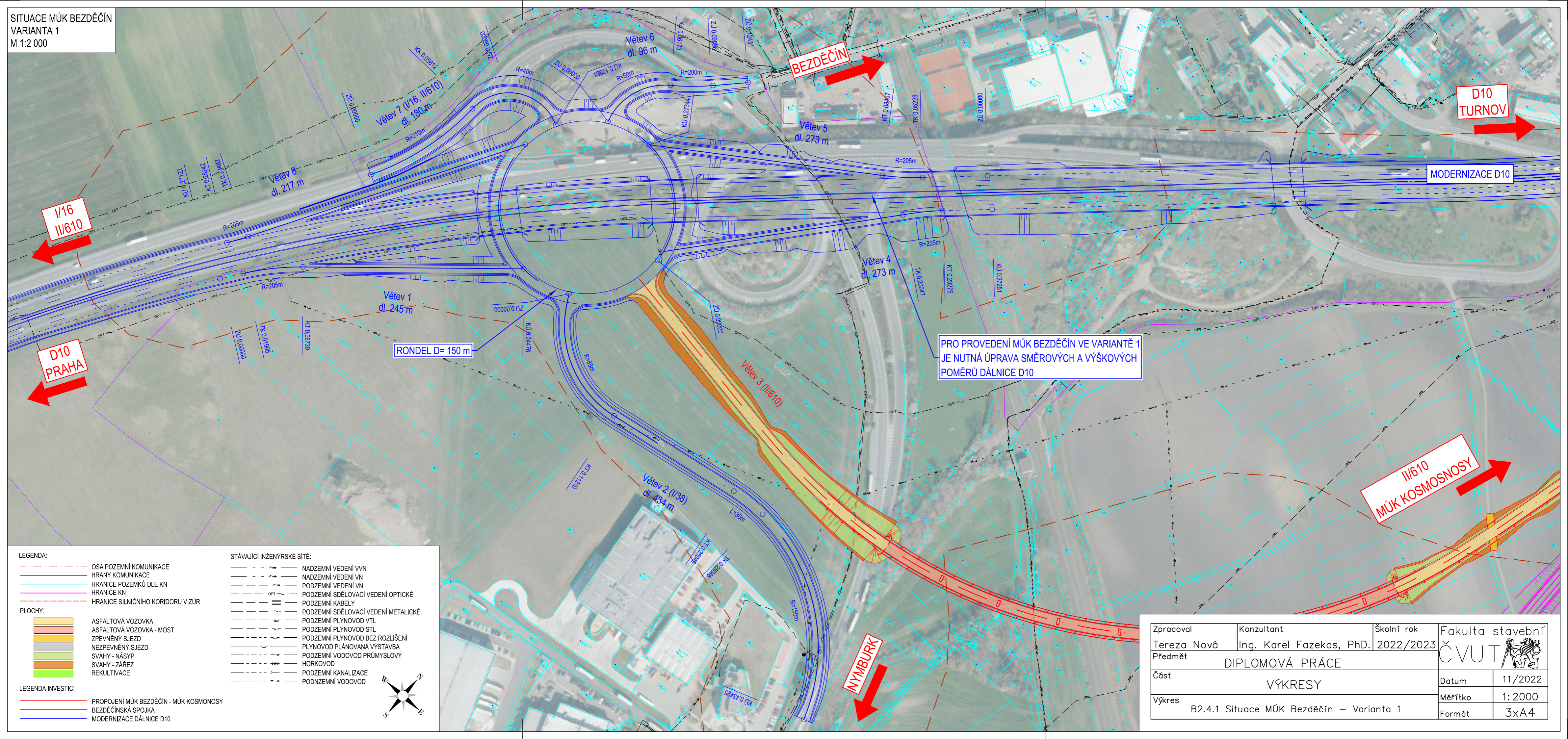
- NADZEMNÍ VEDENÍ VVN
- NADZEMNÍ VEDENÍ VN
- PODZEMNÍ VEDENÍ VN
- PODZEMNÍ SDĚLOVACÍ VEDENÍ OPTICKÉ
- PODZEMNÍ KABLY
- PODZEMNÍ SDĚLOVACÍ VEDENÍ METALICKÉ
- PODZEMNÍ PLYNOVOD VTL
- PODZEMNÍ PLYNOVOD STL
- PODZEMNÍ PLYNOVOD BEZ ROZLIŠENÍ
- PLYNOVOD PLÁNOVANÁ VÝSTAVBA
- PODZEMNÍ VODOVOD PRŮMYSLOVÝ
- HORKOVOD
- PODZEMNÍ KANALIZACE
- PODZEMNÍ VODOVOD

KORIDORY ŽŮR:

- HRANICE ŽELEZNIČNÍHO KORIDORU V ŽŮR
- HRANICE SILNIČNÍHO KORIDORU V ŽŮR



Zpracoval Tereza Nová	Konzultant Ing. Karel Fazekas, Ph.D.	Školní rok 2022/2023	Fakulta stavební ČVUT
Předmět DIPLOMOVÁ PRÁCE	Datum 11/2022		
Část VÝKRESY	Měřítko 1:5000		
Výkres B2.3.4 Situace – Varianta 3 – část 2 – ÚP	Formát 6x4A		



PRO PROVEDENÍ MŮK BEZDĚČÍN VE VARIANTĚ 1
 JE NUTNÁ ÚPRAVA SMĚROVÝCH A VÝŠKOVÝCH
 POMĚRŮ DÁLNIČE D10

- LEGENDA:
- OSA POZEMNÍ KOMUNIKACE
 - HRANY KOMUNIKACE
 - HRANICE POZEMKŮ DLE KN
 - HRANICE KN
 - HRANICE SILNIČNÍHO KORIDORU V ZŮR

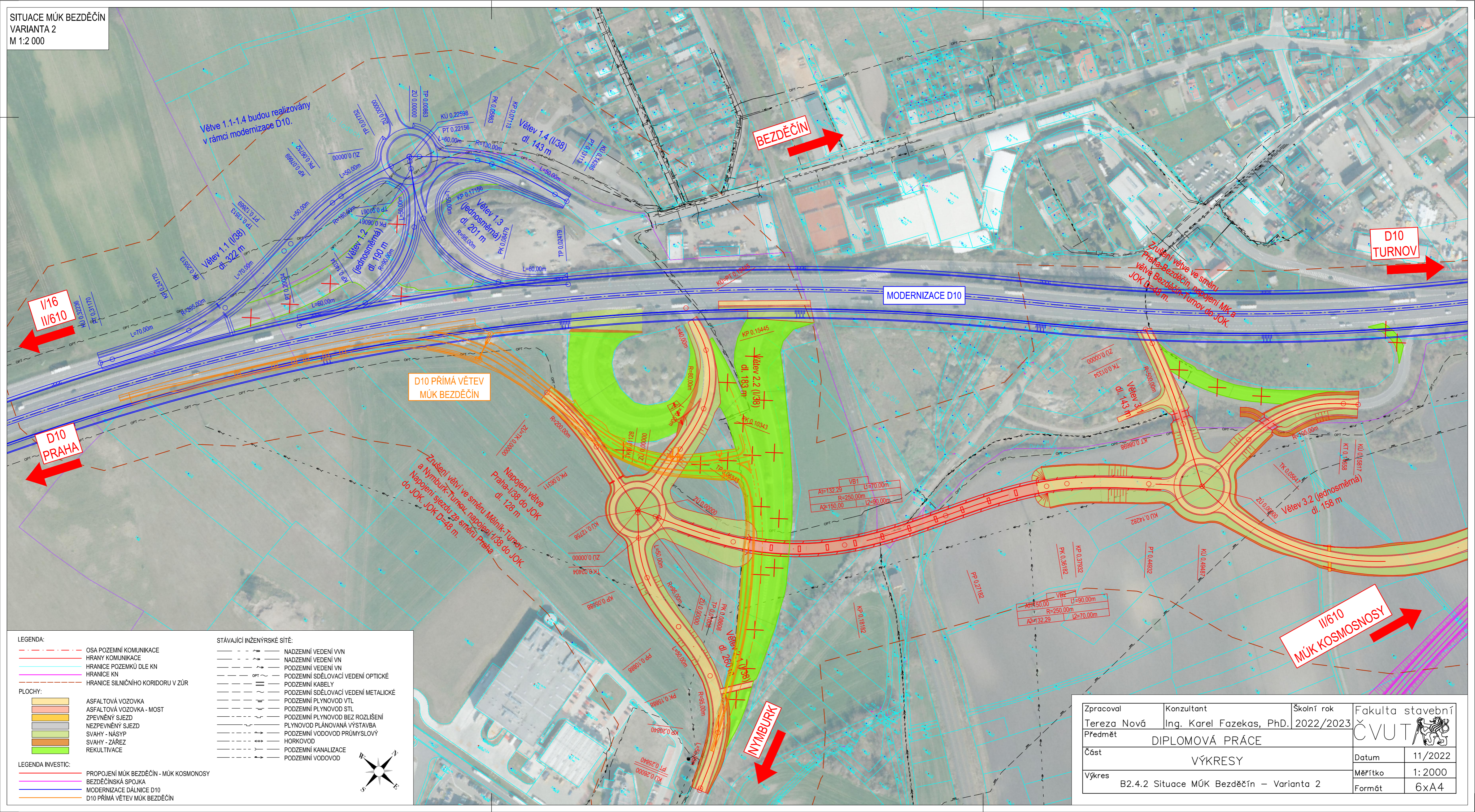
- PLOCHY:
- ASFALTOVÁ VOZOVKA
 - ASFALTOVÁ VOZOVKA - MOST
 - ZPEVNĚNÝ SJEZD
 - NEZPEVNĚNÝ SJEZD
 - SVAHY - NÁŠYP
 - SVAHY - ZÁŘEZ
 - REKULTIVACE

- LEGENDA INVESTIC:
- PROPOJENÍ MŮK BEZDĚČÍN - MŮK KOSMONOSY
 - BEZDĚČÍNSKÁ SPOJKA
 - MODERNIZACE DÁLNIČE D10

- STÁVAJÍCÍ INŽENÝRSKÉ SÍTĚ:
- NADZEMNÍ VEDENÍ VVN
 - NADZEMNÍ VEDENÍ VN
 - PODZEMNÍ VEDENÍ VN
 - PODZEMNÍ SDĚLOVACÍ VEDENÍ OPTICKÉ
 - PODZEMNÍ KABELY
 - PODZEMNÍ SDĚLOVACÍ VEDENÍ METALICKÉ
 - PODZEMNÍ PLYNOVOD VTL
 - PODZEMNÍ PLYNOVOD STL
 - PODZEMNÍ PLYNOVOD BEZ ROZLIŠENÍ
 - PLYNOVOD PLÁNOVANÁ VÝSTAVBA
 - PODZEMNÍ VODOVOD PRŮMYSLOVÝ
 - HORKOVOD
 - PODZEMNÍ KANALIZACE
 - PODZEMNÍ VODOVOD



Zpracoval Tereza Nová	Konzultant Ing. Karel Fazekas, Ph.D.	Školní rok 2022/2023	Fakulta stavební ČVUT
Předmět DIPLOMOVÁ PRÁCE			
Část VÝKRESY			
Výkres B2.4.1 Situace MŮK Bezděčín – Varianta 1	Datum 11/2022	Měřítko 1:2000	Formát 3xA4



- LEGENDA:**
- OSA POZEMNÍ KOMUNIKACE
 - HRANY KOMUNIKACE
 - HRANICE POZEMKŮ DLE KN
 - HRANICE KN
 - HRANICE SILNIČNÍHO KORIDORU V ZŮR
- PLOCHY:**
- ASFALOVÁ VOZOVKA
 - ASFALOVÁ VOZOVKA - MOST
 - ZPEVNĚNÝ SJEZD
 - NEZPEVNĚNÝ SJEZD
 - SVAHY - NÁŠYP
 - SVAHY - ZÁŘEZ
 - REKULTIVACE
- LEGENDA INVESTIC:**
- PROPOJENÍ MŮK BEZDĚČÍN - MŮK KOSMOSNOSY
 - BEZDĚČÍNSKÁ SPOJKA
 - MODERNIZACE DÁLNIČE D10
 - D10 PŘÍMÁ VĚTEV MŮK BEZDĚČÍN

- STÁVAJÍCÍ INŽENÝRSKÉ SÍTĚ:**
- NADZEMNÍ VEDENÍ VVN
 - NADZEMNÍ VEDENÍ VN
 - PODZEMNÍ VEDENÍ VN
 - PODZEMNÍ SDĚLOVACÍ VEDENÍ OPTICKÉ
 - PODZEMNÍ KABELY
 - PODZEMNÍ SDĚLOVACÍ VEDENÍ METALICKÉ
 - PODZEMNÍ PLYNOVOD VTL
 - PODZEMNÍ PLYNOVOD STL
 - PODZEMNÍ PLYNOVOD BEZ ROZLIŠENÍ
 - PLYNOVOD PLÁNOVANÁ VÝSTAVBA
 - PODZEMNÍ VODOVOD PRŮMYSLVOVÝ
 - HORKOVOD
 - PODZEMNÍ KANALIZACE
 - PODZEMNÍ VODOVOD

Zpracoval Tereza Nová	Konzultant Ing. Karel Fazekas, Ph.D.	Školní rok 2022/2023	Fakulta stavební ČVUT
Předmět DIPLOMOVÁ PRÁCE			Datum 11/2022
Část VÝKRESY			Měřítko 1:2000
Výkres B2.4.2 Situace MŮK Bezděčín – Varianta 2			Formát 6xA4