



ČESKÉ VYSOKÉ UČENÍ TECHNICKÉ V PRAZE

Fakulta stavební
Katedra silničních staveb

Projekt obchvatu města
II/610 Paralelní obchvat Mladé Boleslavi

Diplomová práce
B – VÝKRESY

Tereza Nová

Studijní program: Stavební inženýrství

Studijní obor: Konstrukce a dopravní stavby

Vedoucí diplomové práce: Ing. Karel Fazekas, PhD.

Praha 2023

Název projektu:

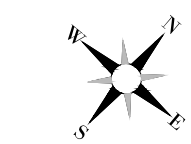
**Projekt obchvatu města
II/610 Paralelní obchvat Mladé Boleslavi**

Stupeň projektu:

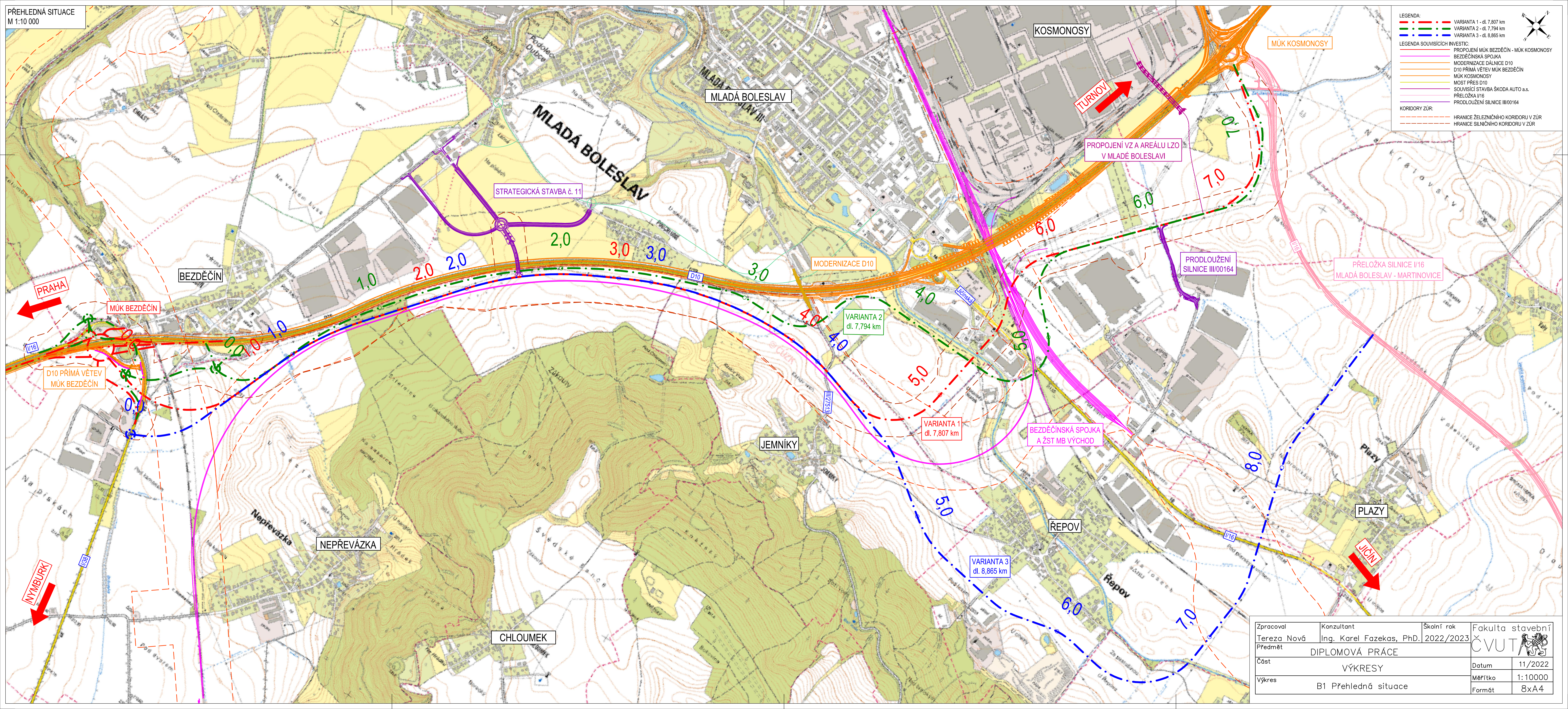
TES

SEZNAM PŘÍLOH:

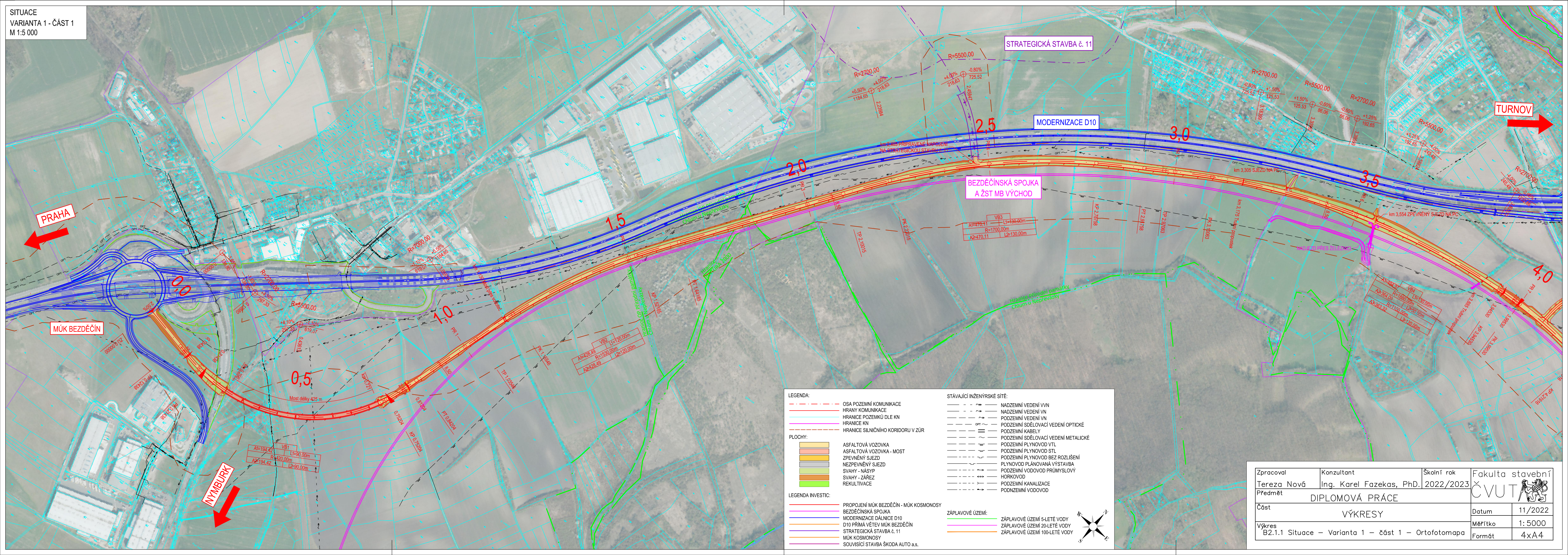
B	VÝKRESY		
	B.1	Přehledná situace	1 : 10 000
	B.2.1.1	Situace - Varianta 1 - část 1 - Ortofotomapa	1 : 5 000
	B.2.1.2	Situace - Varianta 1 - část 2 - Ortofotomapa	1 : 5 000
	B.2.1.3	Situace - Varianta 1 - část 1 - ÚP	1 : 5 000
	B.2.1.4	Situace - Varianta 1 - část 2 - ÚP	1 : 5 000
	B.2.2.1	Situace - Varianta 2 - část 1 - Ortofotomapa	1 : 5 000
	B.2.2.2	Situace - Varianta 2 - část 2 - Ortofotomapa	1 : 5 000
	B.2.2.3	Situace - Varianta 2 - část 1 - ÚP	1 : 5 000
	B.2.2.4	Situace - Varianta 2 - část 2 - ÚP	1 : 5 000
	B.2.3.1	Situace - Varianta 3 - část 1 - Ortofotomapa	1 : 5 000
	B.2.3.2	Situace - Varianta 3 - část 2 - Ortofotomapa	1 : 5 000
	B.2.3.3	Situace - Varianta 3 - část 1 - ÚP	1 : 5 000
	B.2.3.4	Situace - Varianta 3 - část 2 - ÚP	1 : 5 000
	B.2.4.1	Situace MÚK Bezděčín - Varianta 1	1 : 2 000
	B.2.4.2	Situace MÚK Bezděčín - Varianta 2	1 : 2 000
	B.2.5	Legenda k ÚP	text
	B.3.1	Podélný profil - Varianta 1	1 : 10 000 / 1 000
	B.3.2	Podélný profil - Varianta 2	1 : 10 000 / 1 000
	B.3.3	Podélný profil - Varianta 3	1 : 10 000 / 1 000
	B.4	Vzorové příčné řezy	1 : 100
	B.5.1	Charakteristické příčné řezy - Varianta 1	1 : 100
	B.5.2	Charakteristické příčné řezy - Varianta 2	1 : 100
	B.5.3	Charakteristické příčné řezy - Varianta 3	1 : 100



- LEGENDA:**
- - - VARIANTA 1 - dl. 7,807 km
 - - - VARIANTA 2 - dl. 7,794 km
 - - - VARIANTA 3 - dl. 8,865 km
- LEGENDA SOUVISLÝCH INVESTIC:**
- PROPOJENÍ MŮK BEZDĚČÍN - MŮK KOSMONOSY
 - BEZDĚČIŇSKÁ SPOJKA
 - MODERNIZACE DÁLNICE D10
 - D10 PŘÍMÁ VĚTEV MŮK BEZDĚČÍN
 - MŮK KOSMONOSY
 - MOST PŘES D10
 - SOUVISLÍ STAVBA ŠKODA AUTO a.s.
 - PŘELOŽKA I/16
 - PRODLOUŽENÍ SILNICE III/00164
- KORIDORY ŽÚR:**
- - - HRANICE ŽELEZNIČNÍHO KORIDORU V ŽÚR
 - - - HRANICE SILNIČNÍHO KORIDORU V ŽÚR



Zpracoval Tereza Nová	Konzultant Ing. Karel Fazekas, Ph.D.	Školní rok 2022/2023	Fakulta stavební ČVUT
Předmět DIPLOMOVÁ PRÁCE			Datum 11/2022
Část VÝKRESY			Měřítko 1:10000
Výkres B1 Přehledná situace			Formát 8x4



LEGENDA:

- OSA POZEMNÍ KOMUNIKACE
- HRANY KOMUNIKACE
- HRANICE POZEMKŮ DLE KN
- HRANICE KN
- HRANICE SILNIČNÍHO KORIDORU V ŽŮR

PLOCHY:

- ASFAKTOVÁ VOZOVKA
- ASFAKTOVÁ VOZOVKA - MOST
- ZPEVNĚNÝ SJEZD
- NEZPEVNĚNÝ SJEZD
- SVAHY - NÁSYP
- SVAHY - ZÁŘEZ
- REKULTIVACE

LEGENDA INVESTIC:

- PROPOJENÍ MÚK BEZDĚČÍN - MÚK KOSMONOSY
- BEZDĚČINSKÁ SPOJKA
- MODERNIZACE DÁLNICE D10
- D10 PŘÍMÁ VĚTVĚV MÚK BEZDĚČÍN
- STRATEGICKÁ STAVBA č. 11
- MÚK KOSMONOSY
- SOUVISEJÍCÍ STAVBA ŠKODA AUTO a.s.

STÁVAJÍCÍ INŽENÝRSKÉ SÍTĚ:

- NADZEMNÍ VEDENÍ VVN
- NADZEMNÍ VEDENÍ VN
- PODZEMNÍ VEDENÍ VN
- PODZEMNÍ SDĚLOVACÍ VEDENÍ OPTICKÉ
- PODZEMNÍ KABELY
- PODZEMNÍ SDĚLOVACÍ VEDENÍ METALICKÉ
- PODZEMNÍ PLYNOVOD VTL
- PODZEMNÍ PLYNOVOD STL
- PODZEMNÍ PLYNOVOD BEZ ROZLIŠENÍ
- PLYNOVOD PLÁNOVANÁ VÝSTAVBA
- PODZEMNÍ VODOVOD PRŮMYSLVOVÝ
- HORKOVOD
- PODZEMNÍ KANALIZACE
- PODZEMNÍ VODOVOD

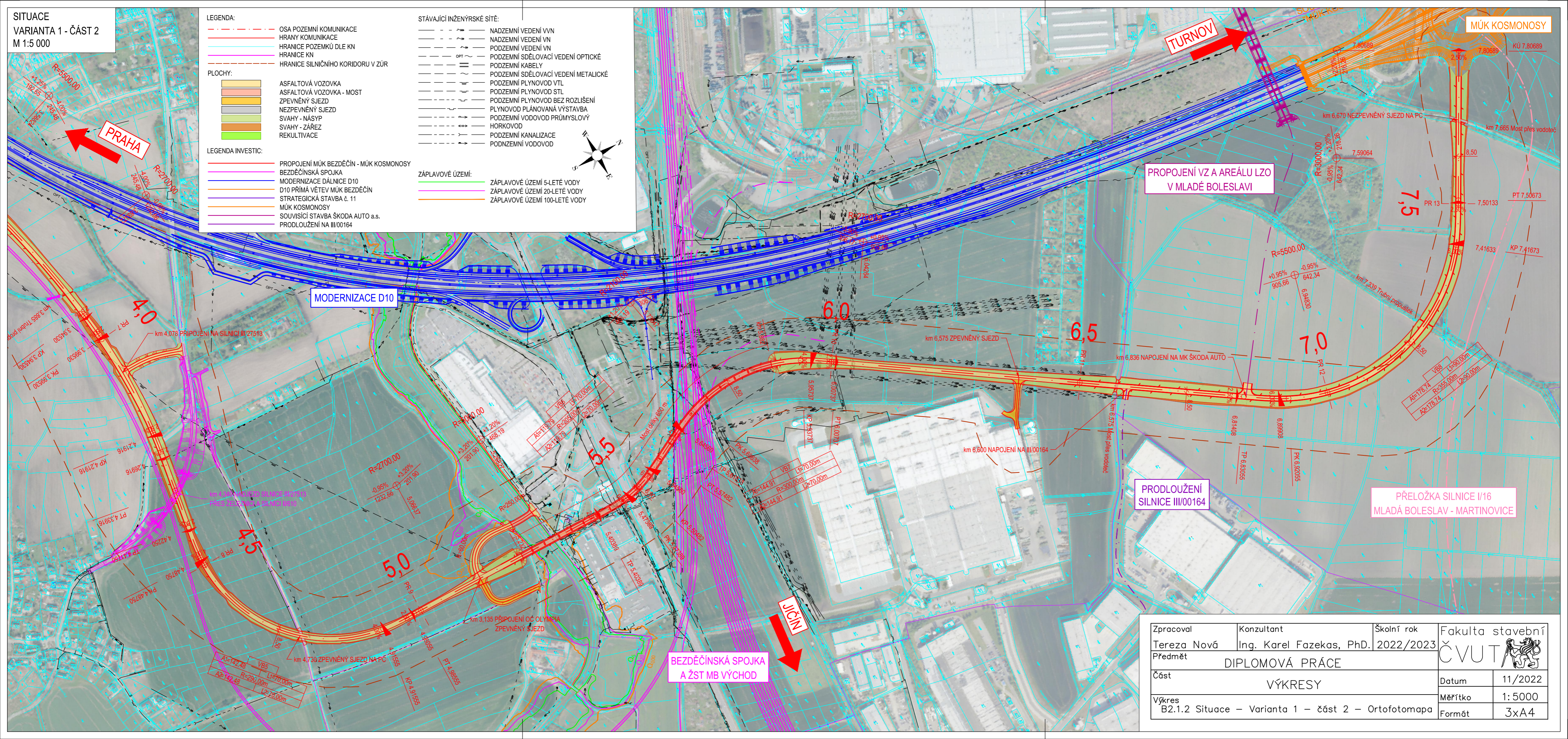
ZÁPLAVOVÉ ÚZEMÍ:

- ZÁPLAVOVÉ ÚZEMÍ 5-LETÉ VODY
- ZÁPLAVOVÉ ÚZEMÍ 20-LETÉ VODY
- ZÁPLAVOVÉ ÚZEMÍ 100-LETÉ VODY

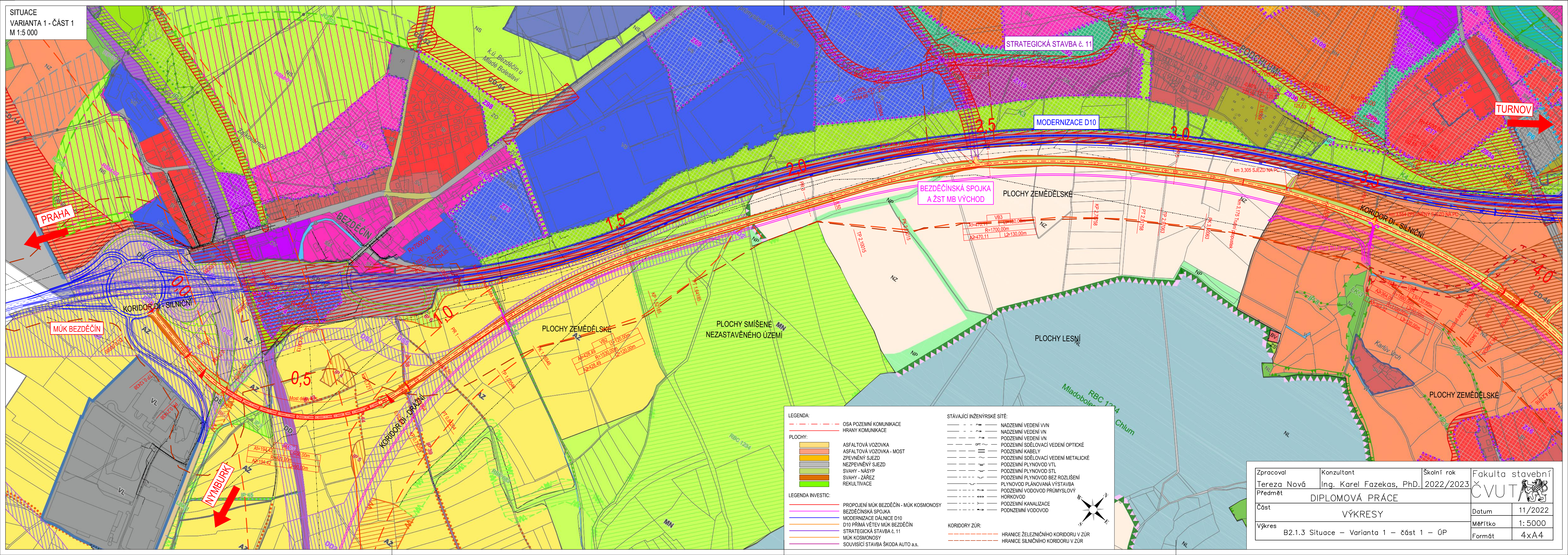
Zpracoval Tereza Nová	Konzultant Ing. Karel Fazekas, PhD.	Školní rok 2022/2023	Fakulta stavební ČVUT
Předmět DIPLOMOVÁ PRÁCE			Datum 11/2022
Část VÝKRESY			Měřítko 1:5000
Výkres B2.1.1 Situace - Varianta 1 - část 1 - Ortofotomapa			Formát 4xA4

SITUACE
VARIANTA 1 - ČÁST 2
M 1:5 000

- LEGENDA:**
- OSA POZEMNÍ KOMUNIKACE
 - HRANY KOMUNIKACE
 - HRANICE POZEMKŮ DLE KN
 - HRANICE KN
 - HRANICE SILNIČNÍHO KORIDORU V ZŮR
- PLOCHY:**
- ASFAUTOVÁ VOZOVKA
 - ASFAUTOVÁ VOZOVKA - MOST
 - ZPEVNĚNÝ SJEZD
 - NEZPEVNĚNÝ SJEZD
 - SVAHY - NÁŠYP
 - SVAHY - ZÁŘEZ
 - REKULTIVACE
- LEGENDA INVESTIC:**
- PROPOJENÍ MŮK BEZDĚČÍN - MŮK KOSMONOSY
 - BEZDĚČINSKÁ SPOJKA
 - MODERNIZACE DÁLNICE D10
 - D10 PŘÍMÁ VĚTEV MŮK BEZDĚČÍN
 - STRATEGICKÁ STAVBA č. 11
 - MŮK KOSMONOSY
 - SOUVISÍCÍ STAVBA ŠKODA AUTO a.s.
 - PRODLOUŽENÍ NA III/00164
- STÁVAJÍCÍ INŽENÝRSKÉ SÍTĚ:**
- NADZEMNÍ VEDENÍ VVN
 - NADZEMNÍ VEDENÍ VN
 - PODZEMNÍ VEDENÍ VN
 - PODZEMNÍ SDĚLOVACÍ VEDENÍ OPTICKÉ
 - PODZEMNÍ KABELY
 - PODZEMNÍ SDĚLOVACÍ VEDENÍ METALICKÉ
 - PODZEMNÍ PLYNOVOD VTL
 - PODZEMNÍ PLYNOVOD STL
 - PODZEMNÍ PLYNOVOD BEZ ROZLIŠENÍ
 - PLYNOVOD PLÁNOVANÁ VÝSTAVBA
 - PODZEMNÍ VODOVOD PRŮMYSLOVÝ
 - HORKOVOD
 - PODZEMNÍ KANALIZACE
 - PODZEMNÍ VODOVOD
- ZÁPLAVOVÉ ÚZEMÍ:**
- ZÁPLAVOVÉ ÚZEMÍ 5-LETÉ VODY
 - ZÁPLAVOVÉ ÚZEMÍ 20-LETÉ VODY
 - ZÁPLAVOVÉ ÚZEMÍ 100-LETÉ VODY



Zpracoval	Konzultant	Školní rok	Fakulta stavební
Tereza Nová	Ing. Karel Fazekas, Ph.D.	2022/2023	ČVUT
Předmět	DIPLOMOVÁ PRÁCE		Datum
Část	VÝKRESY		11/2022
Výkres	B2.1.2 Situace – Varianta 1 – část 2 – Ortofotomapa		Měřítko
			1: 5000
			Formát
			3x A4



LEGENDA:

- OSA POZEMNÍ KOMUNIKACE
- HRANY KOMUNIKACE

PLOCHY:

- ASFALTOVÁ VOZOVKA
- ASFALTOVÁ VOZOVKA - MOST
- ZPEVNĚNÝ SJEZD
- NEZPEVNĚNÝ SJEZD
- SVAHY - NÁSYP
- SVAHY - ZÁREZ
- REKULTIVACE

LEGENDA INVESTIC:

- PROPOJENÍ MŮK BEZDĚČÍN - MŮK KOSMONOSY
- BEZDĚČÍNSKÁ SPOJKA
- MODERNIZACE DÁLNIČE D10
- D10 PŘÍMÁ VĚTVĚ MŮK BEZDĚČÍN
- STRATEGICKÁ STAVBA č. 11
- MŮK KOSMONOSY
- SOUVISÍCÍ STAVBA ŠKODA AUTO a.s.

STÁVÁJÍCÍ INŽENÝRSKÉ SÍTĚ:

- NADZEMNÍ VEDENÍ VVN
- NADZEMNÍ VEDENÍ VN
- PODZEMNÍ VEDENÍ VN
- PODZEMNÍ SDĚLOVACÍ VEDENÍ OPTICKÉ
- PODZEMNÍ KABLY
- PODZEMNÍ SDĚLOVACÍ VEDENÍ METALICKÉ
- PODZEMNÍ PLYNOVOD VTL
- PODZEMNÍ PLYNOVOD STL
- PODZEMNÍ PLYNOVOD BEZ ROZLIŠENÍ
- PLYNOVOD PLÁNOVANÁ VÝSTAVBA
- PODZEMNÍ VODOVOD PRŮMYŠLOVÝ
- HORKOVOD
- PODZEMNÍ KANALIZACE
- PODZEMNÍ VODOVOD

KORIDORY ŽÚR:

- HRANICE ŽELEZNIČNÍHO KORIDORU V ŽÚR
- HRANICE SILNIČNÍHO KORIDORU V ŽÚR

Zpracoval Tereza Nová	Konzultant Ing. Karel Fazekas, Ph.D.	Školní rok 2022/2023	Fakulta stavební ČVUT
Předmět DIPLOMOVÁ PRÁCE			Datum 11/2022
Část VÝKRESY			Měřítko 1:5000
Výkres B2.1.3 Situace – Varianta 1 – část 1 – ÚP			Formát 4xA4

SITUACE
VARIANTA 1 - ČÁST 2
M 1:5 000

LEGENDA:

OSY POZEMNÍ KOMUNIKACE
HRANY KOMUNIKACE

PLOCHY:

- ASFALTOVÁ VOZOVKA
- ASFALTOVÁ VOZOVKA - MOST
- ZPEVNĚNÝ SJEZD
- NEZPEVNĚNÝ SJEZD
- SVAHY - NÁŠYP
- SVAHY - ZÁŘEZ
- REKULTIVACE

LEGENDA INVESTIC:


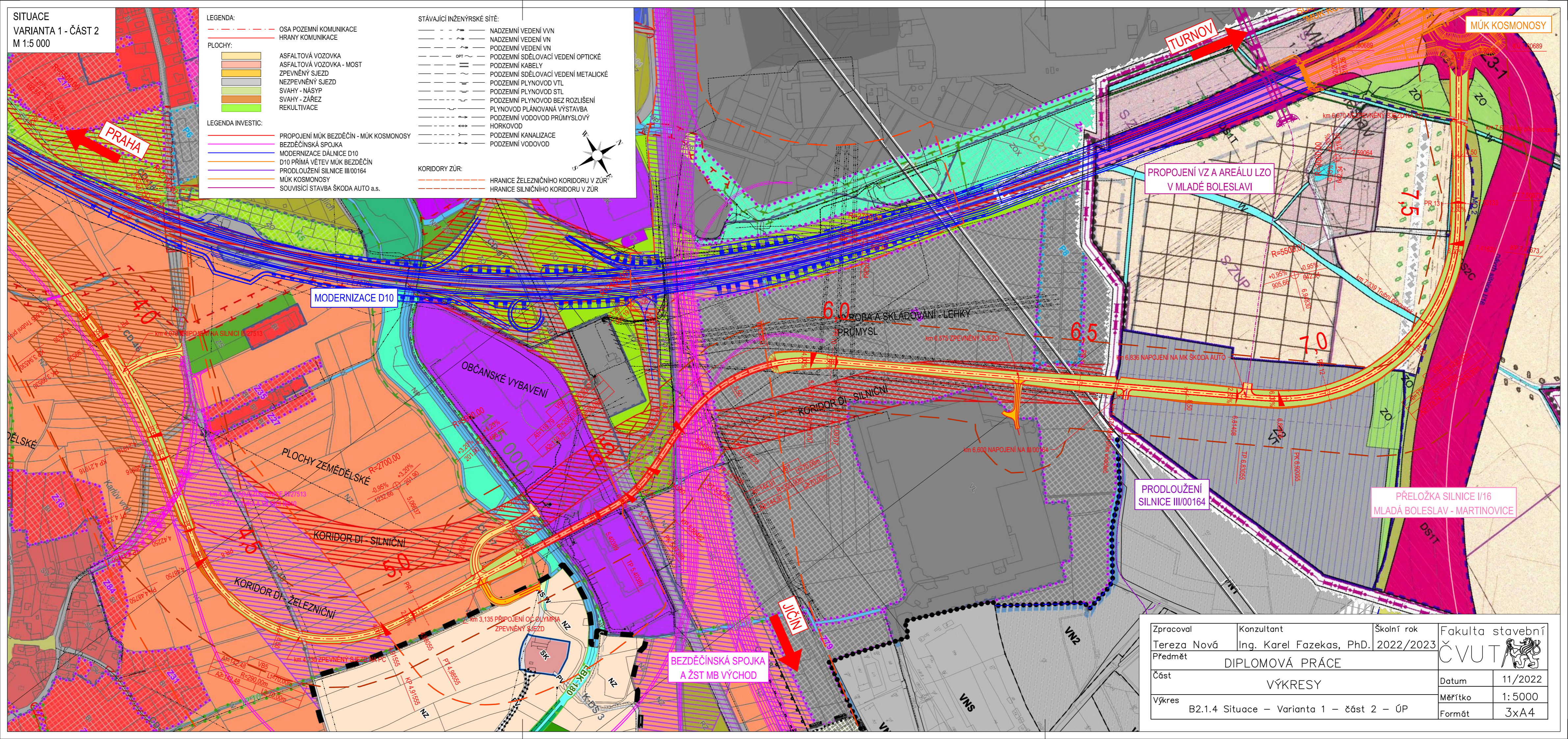
- PROPOJENÍ MŮK BEZDĚČÍN - MŮK KOSMONOSY
- BEZDĚČINSKÁ SPOJKA
- MODERNIZACE DÁLNICE D10
- D10 PŘÍMÁ VĚTEV MŮK BEZDĚČÍN
- PRODLOUŽENÍ SILNICE III/00164
- MŮK KOSMONOSY
- SOUVISICÍ STAVBA ŠKODA AUTO a.s.

STÁVAJÍCÍ INŽENÝRSKÉ SÍTĚ:

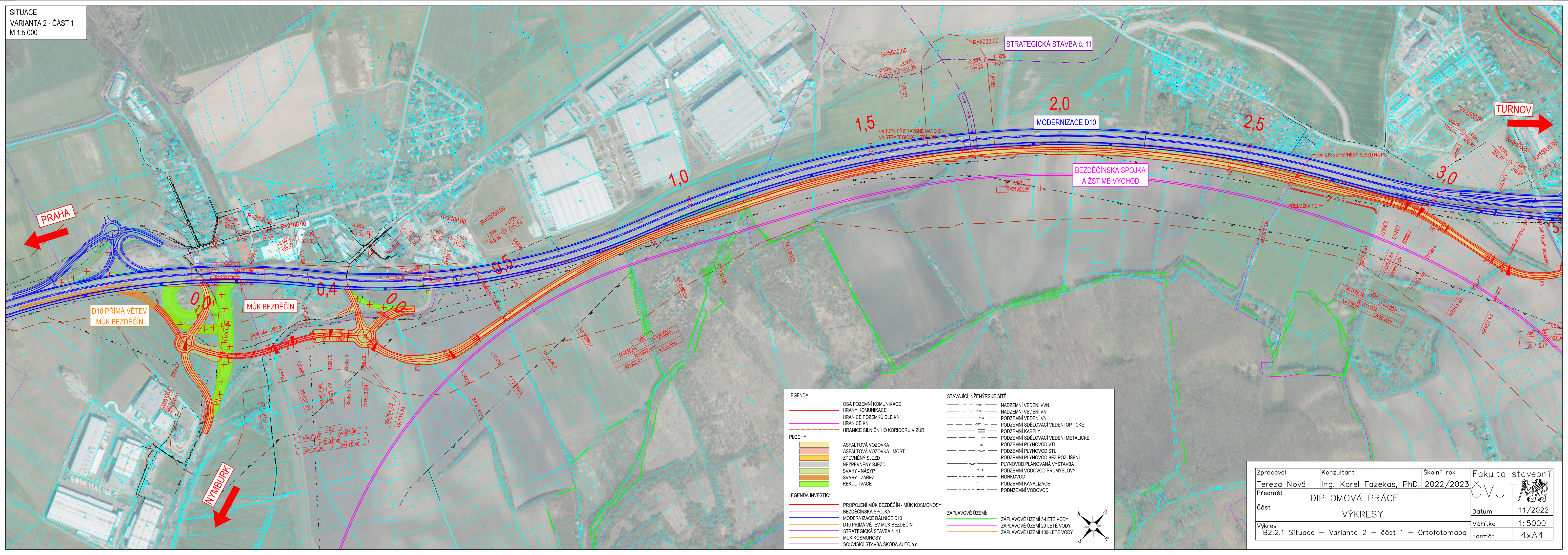
- NADZEMNÍ VEDENÍ VVN
- NADZEMNÍ VEDENÍ VN
- PODZEMNÍ VEDENÍ VN
- PODZEMNÍ SĎELOVACÍ VEDENÍ OPTICKÉ
- PODZEMNÍ KABELY
- PODZEMNÍ SĎELOVACÍ VEDENÍ METALICKÉ
- PODZEMNÍ PLYNOVOD VTL
- PODZEMNÍ PLYNOVOD STL
- PODZEMNÍ PLYNOVOD BEZ ROZLIŠENÍ
- PLYNOVOD PLÁNOVANÁ VÝSTAVBA
- PODZEMNÍ VODOVOD PRŮMYŠLOVÝ
- HORKOVOD
- PODZEMNÍ KANALIZACE
- PODZEMNÍ VODOVOD

KORIDORY ZŮR:

- HRANICE ŽELEZNIČNÍHO KORIDORU V ZŮR
- HRANICE SILNIČNÍHO KORIDORU V ZŮR

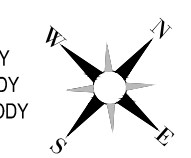



Zpracoval Tereza Nová	Konzultant Ing. Karel Fazekas, Ph.D.	Školní rok 2022/2023	Fakulta stavební ČVUT
Předmět DIPLOMOVÁ PRÁCE			
Část VÝKRESY			
Výkres B2.1.4 Situace – Varianta 1 – část 2 – ÚP	Datum 11/2022	Měřítko 1: 5000	Formát 3x4



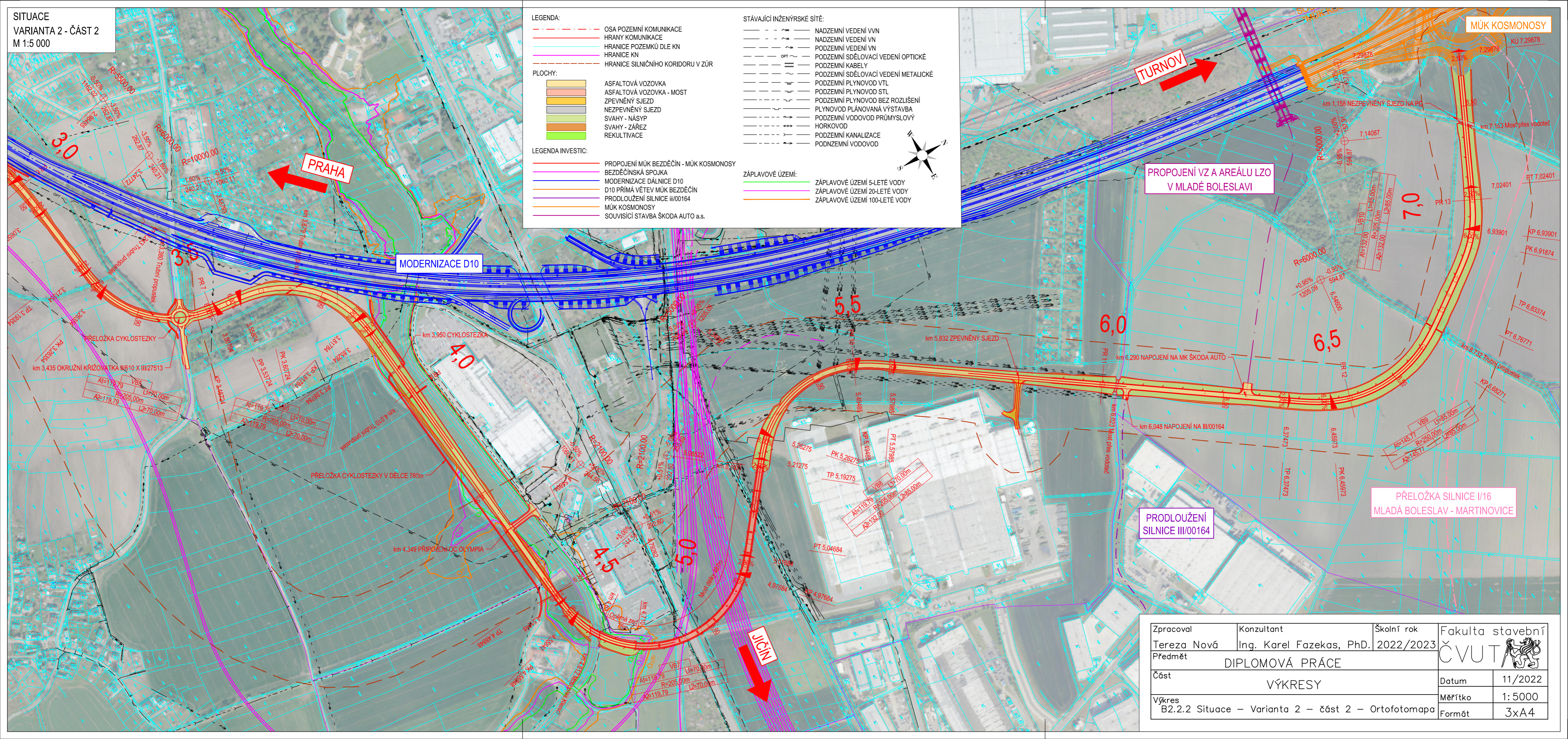
- LEGENDA:**
- OSA POZEMNÍ KOMUNIKACE
 - HRANY KOMUNIKACE
 - HRANICE POZEMKŮ DLE KN
 - HRANICE KN
 - HRANICE SILNIČNÍHO KORIDORU V ŽŮR
- PLOCHY:**
- ASFAUTOVÁ VOZOVKA
 - ASFAUTOVÁ VOZOVKA - MOST
 - ZPEVNĚNÝ SJEZD
 - NEZPEVNĚNÝ SJEZD
 - SVAHY - NÁSYP
 - SVAHY - ZÁREZ
 - REKULTIVACE
- LEGENDA INVESTIC:**
- PROPOJENÍ MŮK BEZDĚČÍN - MŮK KOSMONOSY
 - BEZDĚČINSKÁ SPOJKA
 - MODERNIZACE D10
 - D10 PŘÍMÁ VĚTEV MŮK BEZDĚČÍN
 - STRATEGICKÁ STAVBA č. 11
 - MŮK KOSMONOSY
 - SOUVISEJÍCÍ STAVBA ŠKODA AUTO a.s.

- STÁVAJÍCÍ INŽENÝRSKÉ SÍTĚ:**
- NADZEMNÍ VEDENÍ VVN
 - NADZEMNÍ VEDENÍ VN
 - PODZEMNÍ VEDENÍ VN
 - PODZEMNÍ SDĚLOVACÍ VEDENÍ OPTICKÉ
 - PODZEMNÍ KABELY
 - PODZEMNÍ SDĚLOVACÍ VEDENÍ METALICKÉ
 - PODZEMNÍ PLYNOVOD VTL
 - PODZEMNÍ PLYNOVOD STL
 - PODZEMNÍ PLYNOVOD BEZ ROZLIŠENÍ
 - PLYNOVOD PLÁNOVANÁ VÝSTAVBA
 - PODZEMNÍ VODOVOD PRŮMYSLVOVÝ
 - HORKOVOD
 - PODZEMNÍ KANALIZACE
 - PODZEMNÍ VODOVOD
- ZÁPLAVOVÉ ÚZEMÍ:**
- ZÁPLAVOVÉ ÚZEMÍ 5-LETÉ VODY
 - ZÁPLAVOVÉ ÚZEMÍ 20-LETÉ VODY
 - ZÁPLAVOVÉ ÚZEMÍ 100-LETÉ VODY



Zpracoval Tereza Nová	Konzultant Ing. Karel Fazekas, PhD.	Školní rok 2022/2023	Fakulta stavební ČVUT
Předmět DIPLOMOVÁ PRÁCE			Datum 11/2022
Část VÝKRESY			Měřítko 1:5000
Výkres B2.2.1 Situace - Varianta 2 - část 1 - Ortofotomapa			Formát 4xA4

SITUACE
VARIANTA 2 - ČÁST 2
M 1:5 000



LEGENDA:

- OSA POZEMNÍ KOMUNIKACE
- HRANY KOMUNIKACE
- HRANICE POZEMKŮ DLE KN
- HRANICE KN
- HRANICE SILNIČNÍHO KORIDORU V ZŮR

PLOCHY:

- ASFALTOVÁ VOZOVKA
- ASFALTOVÁ VOZOVKA - MOST
- ZPEVNĚNÝ SJEZD
- NEZPEVNĚNÝ SJEZD
- SVAHY - NÁSP
- SVAHY - ZÁŘEZ
- REKULTIVACE

LEGENDA INVESTIC:

- PROPOJENÍ MŮK BEZDĚČÍN - MŮK KOSMONOSY
- BEZDĚČÍNSKÁ SPOJKA
- MODERNIZACE DÁLNIČE D10
- D10 PŘÍMA VĚTV MŮK BEZDĚČÍN
- PRODLOUŽENÍ SILNICE III/00164
- MŮK KOSMONOSY
- SOUVISEJÍCÍ STAVBA ŠKODA AUTO a.s.

STÁVAJÍCÍ INŽENÝRSKÉ SÍTĚ:

- NADZEMNÍ VEDENÍ VVN
- NADZEMNÍ VEDENÍ VN
- PODZEMNÍ VEDENÍ VN
- PODZEMNÍ SDĚLOVACÍ VEDENÍ OPTICKÉ
- PODZEMNÍ KABELY
- PODZEMNÍ SDĚLOVACÍ VEDENÍ METALICKÉ
- PODZEMNÍ PLYNOVOD VTL
- PODZEMNÍ PLYNOVOD STL
- PODZEMNÍ PLYNOVOD BEZ ROZLIŠENÍ
- PLYNOVOD PLÁNOVANÁ VÝSTAVBA
- PODZEMNÍ VODOVOD PRŮMYSLOVÝ
- HORKOVOD
- PODZEMNÍ KANALIZACE
- PODZEMNÍ VODOVOD

ZÁPLAVOVÉ ÚZEMÍ:

- ZÁPLAVOVÉ ÚZEMÍ 5-LETÉ VODY
- ZÁPLAVOVÉ ÚZEMÍ 20-LETÉ VODY
- ZÁPLAVOVÉ ÚZEMÍ 100-LETÉ VODY

TURNOV

PRAHA

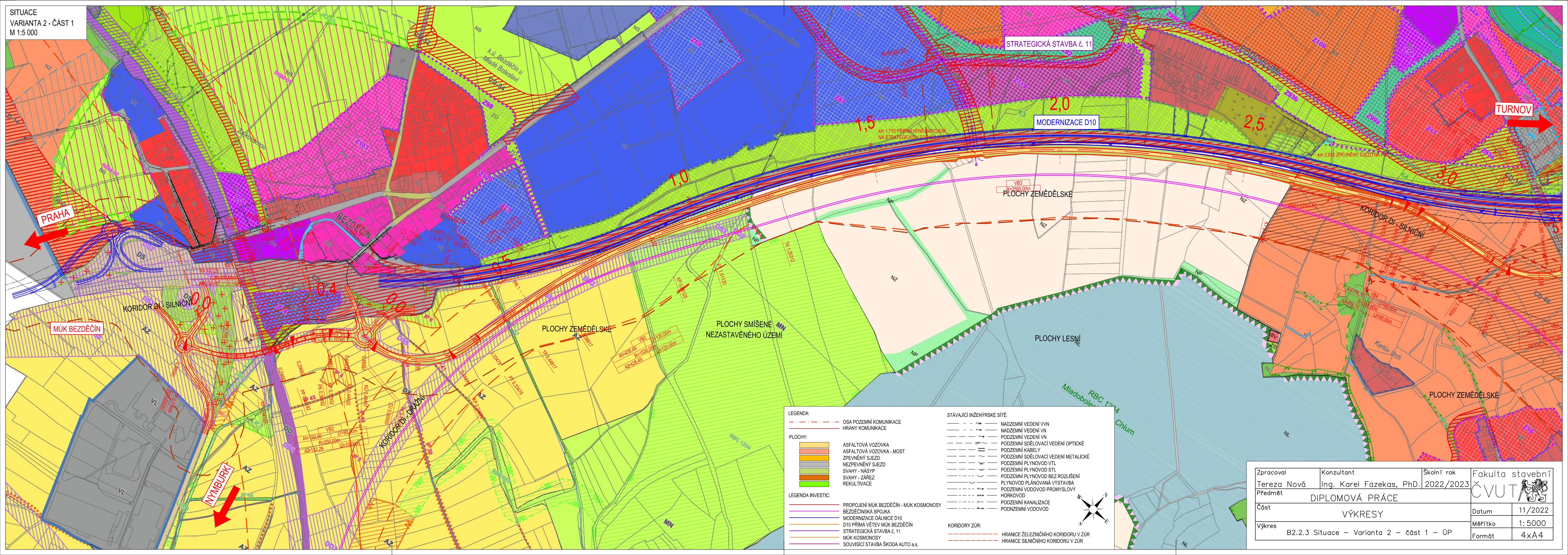
MODERNIZACE D10

PROPOJENÍ VZ A AREÁLU LZO V MLADÉ BOLESLAVI

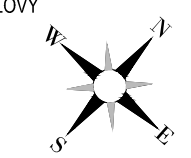
PRODLOUŽENÍ SILNICE III/00164

PŘELOŽKA SILNICE I/16 MLADÁ BOLESLAV - MARTINOVICE

Zpracoval	Konzultant	Školní rok	Fakulta stavební
Tereza Nová	Ing. Karel Fazekas, Ph.D.	2022/2023	ČVUT
Předmět	DIPLOMOVÁ PRÁCE		
Část	VÝKRESY		Datum
			11/2022
Výkres	B2.2.2 Situace – Varianta 2 – část 2 – Ortofotomapa		Měřítko
			1: 5000
			Formát
			3x4



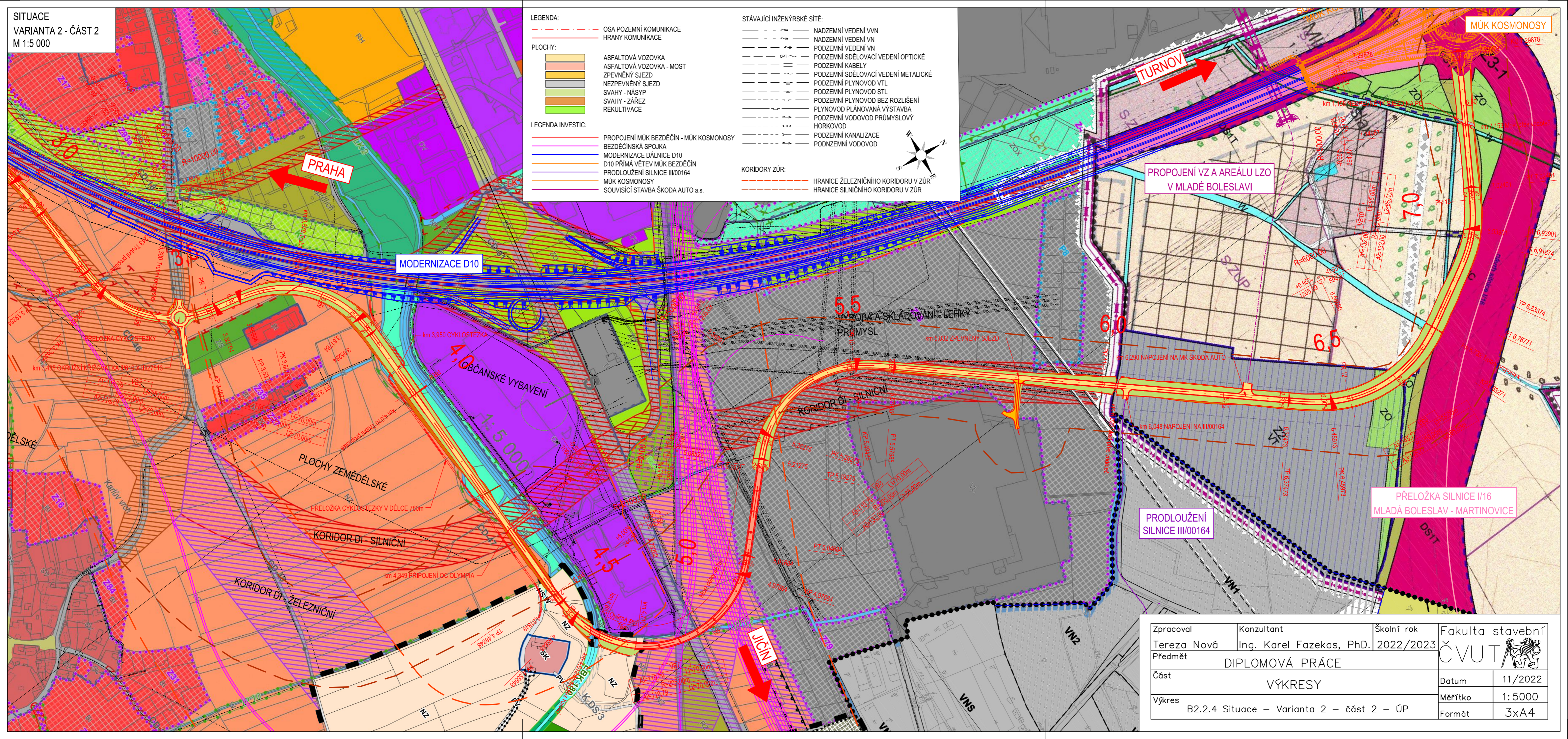
- LEGENDA:**
- OSA POZEMNÍ KOMUNIKACE
 - HRANY KOMUNIKACE
- PLOCHY:**
- ASFAUTOVÁ VOZOVKA
 - ASFAUTOVÁ VOZOVKA - MOST
 - ZPEVNĚNÝ SJEZD
 - NEZPEVNĚNÝ SJEZD
 - SVAHY - NÁSYP
 - SVAHY - ZÁŘEZ
 - REKULTIVACE
- LEGENDA INVESTIC:**
- PROPOJENÍ MŮK BEZDĚČÍN - MŮK KOSMONOSY
 - BEZDĚČINSKÁ SPOJKA
 - MODERNIZACE DÁLNIČE D10
 - D10 PŘÍMÁ VĚTVĚ MŮK BEZDĚČÍN
 - STRATEGICKÁ STAVBA č. 11
 - MŮK KOSMONOSY
 - SOUVISEJÍCÍ STAVBA ŠKODA AUTO a.s.
- STÁVAJÍCÍ INŽENÝRSKÉ SÍTĚ:**
- NADZEMNÍ VEDENÍ VVN
 - NADZEMNÍ VEDENÍ VN
 - PODZEMNÍ VEDENÍ VN
 - PODZEMNÍ SDĚLOVACÍ VEDENÍ OPTICKÉ
 - PODZEMNÍ KABELY
 - PODZEMNÍ SDĚLOVACÍ VEDENÍ METALICKÉ
 - PODZEMNÍ PLYNOVOD VTL
 - PODZEMNÍ PLYNOVOD BEZ ROZLIŠENÍ
 - PLYNOVOD PLÁNOVANÁ VÝSTAVBA
 - PODZEMNÍ VODOVOD PRŮMYSLOVÝ
 - HORKOVOD
 - PODZEMNÍ KANALIZACE
 - PODZEMNÍ VODOVOD
- KORIDORY ZŮR:**
- HRANICE ŽELEZNIČNÍHO KORIDORU V ZŮR
 - HRANICE SILNIČNÍHO KORIDORU V ZŮR



Zpracoval Tereza Nová	Konzultant Ing. Karel Fazekas, Ph.D.	Školní rok 2022/2023	Fakulta stavební ČVUT
Předmět DIPLOMOVÁ PRÁCE			Datum 11/2022
Část VÝKRESY			Měřítko 1:5000
Výkres B2.2.3 Situace - Varianta 2 - část 1 - ÚP			Formát 4xA4

SITUACE
 VARIANTA 2 - ČÁST 2
 M 1:5 000

MŮK KOSMONOSY



- LEGENDA:**
- OSA POZEMNÍ KOMUNIKACE
 - HRANY KOMUNIKACE
- PLOCHY:**
- ASFALTOVÁ VOZOVKA
 - ASFALTOVÁ VOZOVKA - MOST
 - ZPEVNĚNÝ SJEZD
 - NEZPEVNĚNÝ SJEZD
 - SVAHY - NÁŠYP
 - SVAHY - ZÁŘEZ
 - REKULTIVACE
- LEGENDA INVESTIC:**
- PROPOJENÍ MŮK BEZDĚČIN - MŮK KOSMONOSY
 - BEZDĚČINSKÁ SPOJKA
 - MODERNIZACE D10
 - D10 PŘÍMÁ VĚTEV MŮK BEZDĚČIN
 - PRODLOUŽENÍ SILNICE III/00164
 - MŮK KOSMONOSY
 - SOUVISÍCÍ STAVBA ŠKODA AUTO a.s.
- STÁVAJÍCÍ INŽENÝRSKÉ SÍTĚ:**
- NADZEMNÍ VEDENÍ VVN
 - NADZEMNÍ VEDENÍ VN
 - PODZEMNÍ VEDENÍ VN
 - PODZEMNÍ SDĚLOVACÍ VEDENÍ OPTICKÉ
 - PODZEMNÍ KABELY
 - PODZEMNÍ SDĚLOVACÍ VEDENÍ METALICKÉ
 - PODZEMNÍ PLYNOVOD VTL
 - PODZEMNÍ PLYNOVOD STL
 - PODZEMNÍ PLYNOVOD BEZ ROZLIŠENÍ
 - PLYNOVOD PLÁNOVANÁ VÝSTAVBA
 - PODZEMNÍ VODOVOD PRŮMYSLOVÝ
 - HORKOVOD
 - PODZEMNÍ KANALIZACE
 - PODZEMNÍ VODOVOD
- KORIDORY ŽŮR:**
- HRANICE ŽELEZNIČNÍHO KORIDORU V ŽŮR
 - HRANICE SILNIČNÍHO KORIDORU V ŽŮR

PRAHA

MODERNIZACE D10

TURNOV

PROPOJENÍ VZ A AREÁLU LZO
 V MLADÉ BOLESLAVI

OBČANSKÉ VYBAVENÍ

PRŮMYSL

PRODLOUŽENÍ
 SILNICE III/00164

PŘELOŽKA SILNICE I/16
 MLADÁ BOLESLAV - MARTINOVICE

JIČÍN

Zpracoval	Konzultant	Školní rok	Fakulta stavební
Tereza Nová	Ing. Karel Fazekas, Ph.D.	2022/2023	ČVUT
Předmět	DIPLOMOVÁ PRÁCE		
Část	VÝKRESY		Datum
			11/2022
Výkres	B2.2.4 Situace – Varianta 2 – část 2 – ÚP		Měřítko
			1: 5000
			Formát
			3x4