

CHARAKTERISTICKÉ PŘÍČNÉ ŘEZY

KŘÍŽENÍ S VODNÍM TOKEM
KŘÍŽENÍ S KOMUNIKACÍ

MOSTNÍ OBJEKTY
TUNELOVÉ OBJEKTY

NIVELETA KOLEJE 1
PŮVODNÍ TERÉN

KÓTY NIVELETY

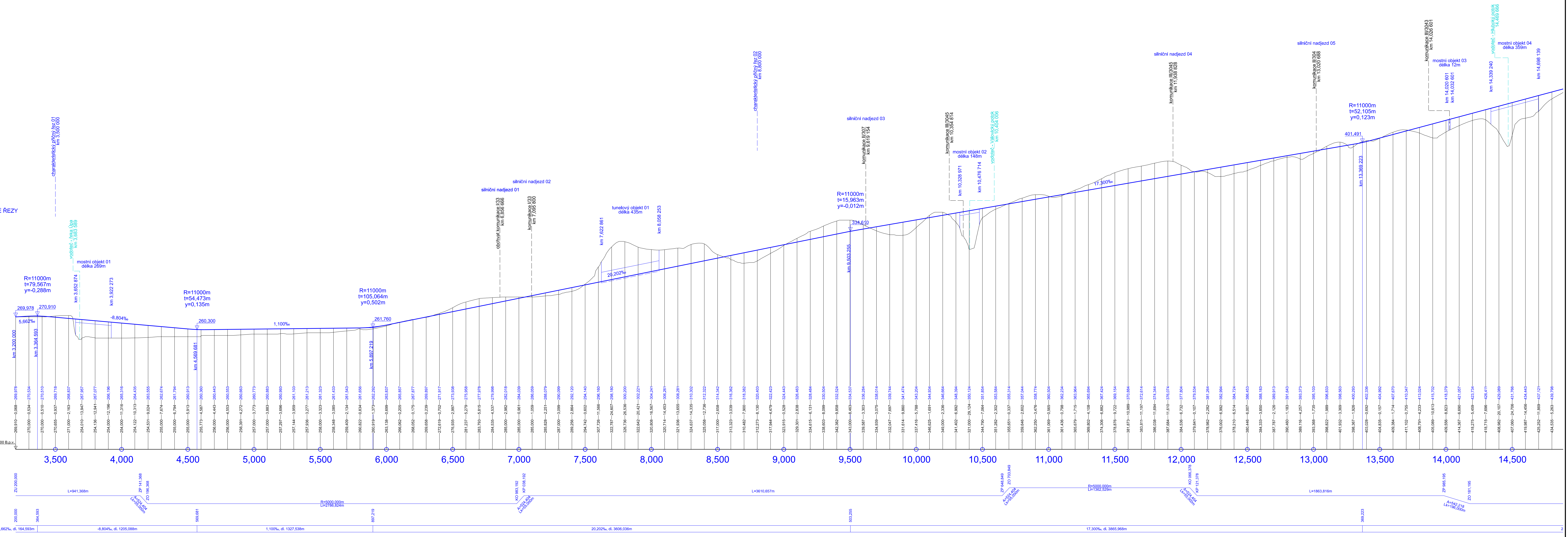
ROZDÍL VÝŠEK

KÓTY TERÉNU

SROVNÁVACÍ ROVINA
STANIČENÍ

SMĚROVÉ POMĚRY

SKLONOVÉ POMĚRY



OBOR	KATEDRA	JMENO STUDENTA
Konstrukce a dopravní stavby	Katedra Železničních staveb	Bc. David Černý
ROČNÍK	VEDOUČÍ PRÁCE	
II	Ing. Leoš Homiček, Ph.D.	

DIPLOMOVÁ PRÁCE

PŘEDMĚT : Návrh nové železniční trati v úseku Jaroměř - Trutnov

FORMÁT : 450x1470
MĚŘÍTKO : 1:110 000/1000
DATUM : 6.1.2023
C. VYKR. : B.2.4

OBSAH : Podélný profil varianty 3 v km 3,200 000 - 14,500 000